

Günlük Yabancı Oranları Tablosu

25/11/2019

Günlük Değişime Göre											
BİST'in yabancı payı günlük değişimi			Puan								
En Çok Artan	Cari Deger	21/11/2019	Puan	HAO %	Günlük	En Çok Azalan	Cari Deger	21/11/2019	Puan	HAO %	Günlük
Hisseler	Yabancı Payı	Yabancı Payı	Değ. bps		Getiri %	Hisseler	Yabancı Payı	Yabancı Payı	Değ. bps		Getiri %
DIRIT	8.34	6.55	1.79	92	0.9	KFEN	21.71	24.74	-3.02	74	-2.2
YKGYO	2.93	1.34	1.59	45	0.9	TKFEN	61.76	63.52	-1.77	51	0.7
VKGYO	3.31	1.86	1.46	25	5.9	PEKGY	2.06	3.58	-1.52	24	-1.2
MTRYO	4.48	3.07	1.41	82	2.0	PINSU	12.41	13.79	-1.39	32	-3.2
DOBUR	16.58	15.24	1.34	15	5.5	ATLAS	3.49	4.78	-1.29	68	0.0
SAMAT	6.58	5.28	1.30	84	1.6	YAYLA	5.22	6.51	-1.28	71	0.8
KOZAA	60.88	59.64	1.24	45	-0.8	VAKFN	1.89	3.00	-1.11	23	19.9
EDIP	14.92	13.70	1.22	40	1.8	ASUZU	9.66	10.77	-1.10	14	0.5
OZBAL	7.20	5.99	1.21	45	2.7	OYLUM	7.96	9.01	-1.05	75	-1.7
YYAPI	5.92	4.76	1.16	99	6.3	DOCO	80.53	81.46	-0.93	50	-0.6

Haftalık Değişime Göre											
BİST'in yabancı payı haftalık değişim			Bps								
En Çok Artan	Cari Deger	15/11/2019	Puan	HAO %	Hafta	En Çok Azalan	Cari Deger	15/11/2019	Puan	HAO %	Hafta
Hisseler	Yabancı Payı	Yabancı Payı	Değ. bps		Getiri %	Hisseler	Yabancı Payı	Yabancı Payı	Değ. bps		Getiri %
DOBUR	16.58	4.22	12.36	15	17.2	YUNSA	22.17	25.96	-3.80	42	28.2
TUCLK	10.18	3.01	7.17	53	4.6	KARSN	1.60	5.34	-3.74	35	5.3
DIRIT	8.34	1.37	6.97	92	16.1	SOKM	47.33	51.05	-3.72	37	3.6
TDGYO	14.31	7.36	6.94	25	6.9	TKFEN	61.76	65.09	-3.33	51	4.2
ISGSY	10.46	4.88	5.58	31	5.8	KFEN	21.71	24.73	-3.02	74	6.2
KUYAS	8.53	4.20	4.33	99	11.5	KLNMA	38.42	41.37	-2.95	1	9.3
TGSAS	5.34	1.01	4.33	45	5.1	CIMSA	30.82	33.09	-2.27	36	1.6
VKFYO	8.18	4.06	4.12	40	23.9	SANFM	7.67	9.56	-1.88	38	7.0
KRGYO	6.93	2.88	4.05	13	2.6	BIZIM	14.45	16.18	-1.73	44	0.0
KOZAA	60.88	56.87	4.01	45	-0.9	KRDMD	19.59	21.31	-1.72	92	1.3

Aylık Değişime Göre											
BİST'in yabancı payı aylık değişimi			Bps								
En Çok Artan	Cari Deger	22/10/2019	Puan	HAO %	Ay	En Çok Azalan	Cari Deger	22/10/2019	Puan	HAO %	Ay
Hisseler	Yabancı Payı	Yabancı Payı	Chng. bps		Getiri %	Hisseler	Yabancı Payı	Yabancı Payı	Chng. bps		Getiri %
AYEN	24.02	6.00	18.02	14	41.2	IHLGM	17.35	47.96	-30.61	74	-8.1
DOBUR	16.58	0.08	16.50	15	48.2	ALARK	31.35	47.76	-16.41	30	5.7
YUNSA	22.17	7.79	14.37	42	53.9	TKFEN	61.76	69.90	-8.14	51	9.6
TSPOR	14.20	2.01	12.19	49	23.9	VAKFN	1.89	8.25	-6.36	23	67.7
EDIP	14.92	3.84	11.08	40	26.1	TATGD	16.13	21.15	-5.02	41	9.2
TDGYO	14.31	3.95	10.35	25	21.6	BIZIM	14.45	19.06	-4.62	44	4.3
SEKUR	13.48	3.29	10.20	39	33.2	HEKTS	8.90	12.92	-4.02	31	28.6
PKART	19.51	10.11	9.40	34	46.8	OZKGY	57.48	61.44	-3.96	25	18.2
THYAO	44.98	35.67	9.30	49	17.9	IHYAY	3.50	7.46	-3.96	48	26.0
DIRIT	8.34	0.01	8.34	92	22.7	SOKM	47.33	51.21	-3.88	37	7.3

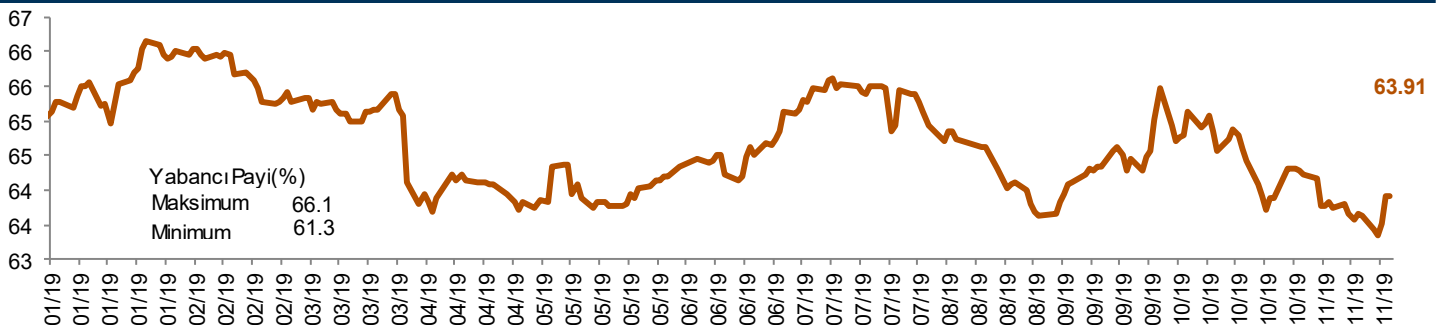
IHLGM: <https://www.kap.org.tr/Bildirim/788799>

Yıllık Değişime Göre											
BİST'in yabancı payı yıllık değişimi			Bps								
En Çok Artan	Cari Deger	31/12/2018	Puan	HAO %	Yıllık	En Çok Azalan	Cari Deger	31/12/2018	Puan	HAO %	Yıllık
Hisseler	Yabancı Payı	Yabancı Payı	Chng. bps		Getiri %	Hisseler	Yabancı Payı	Yabancı Payı	Chng. bps		Getiri %
ULUSE	79.48	18.26	61.22	6	59.2	BOYP	0.00	86.60	-86.60	0	259.1
KLNMA	38.42	1.02	37.40	1	185.1	PETKM	20.59	45.96	-25.36	48	-5.8
BANVT	82.64	45.84	36.80	8	46.3	ALBRK	29.26	50.53	-21.27	21	9.0
TTKOM	72.61	46.59	26.02	15	82.3	THYAO	44.98	65.23	-20.25	49	-15.3
RYSAS	41.23	15.68	25.55	64	117.6	HALKB	40.37	60.35	-19.99	48	-17.5
CUSAN	24.69	0.02	24.68	26	54.5	AGHOL	27.34	46.01	-18.67	29	60.6
MIPAZ	24.51	0.58	23.93	17	41.3	SODA	38.26	54.52	-16.26	38	-15.1
PGSUS	51.69	28.17	23.52	36	229.6	CLEBI	19.74	35.23	-15.49	10	66.9
AYEN	24.02	1.68	22.34	14	63.9	TKFEN	61.76	76.44	-14.69	51	-3.0
KFEN	21.71	3.11	18.60	74	31.1	BIZIM	14.45	26.22	-11.77	44	35.9

IHLGM: <https://www.kap.org.tr/Bildirim/788799>

BOYP: <https://www.kap.org.tr/Bildirim/770038>

BİST Yıllık Yabancı Oranı Grafiği

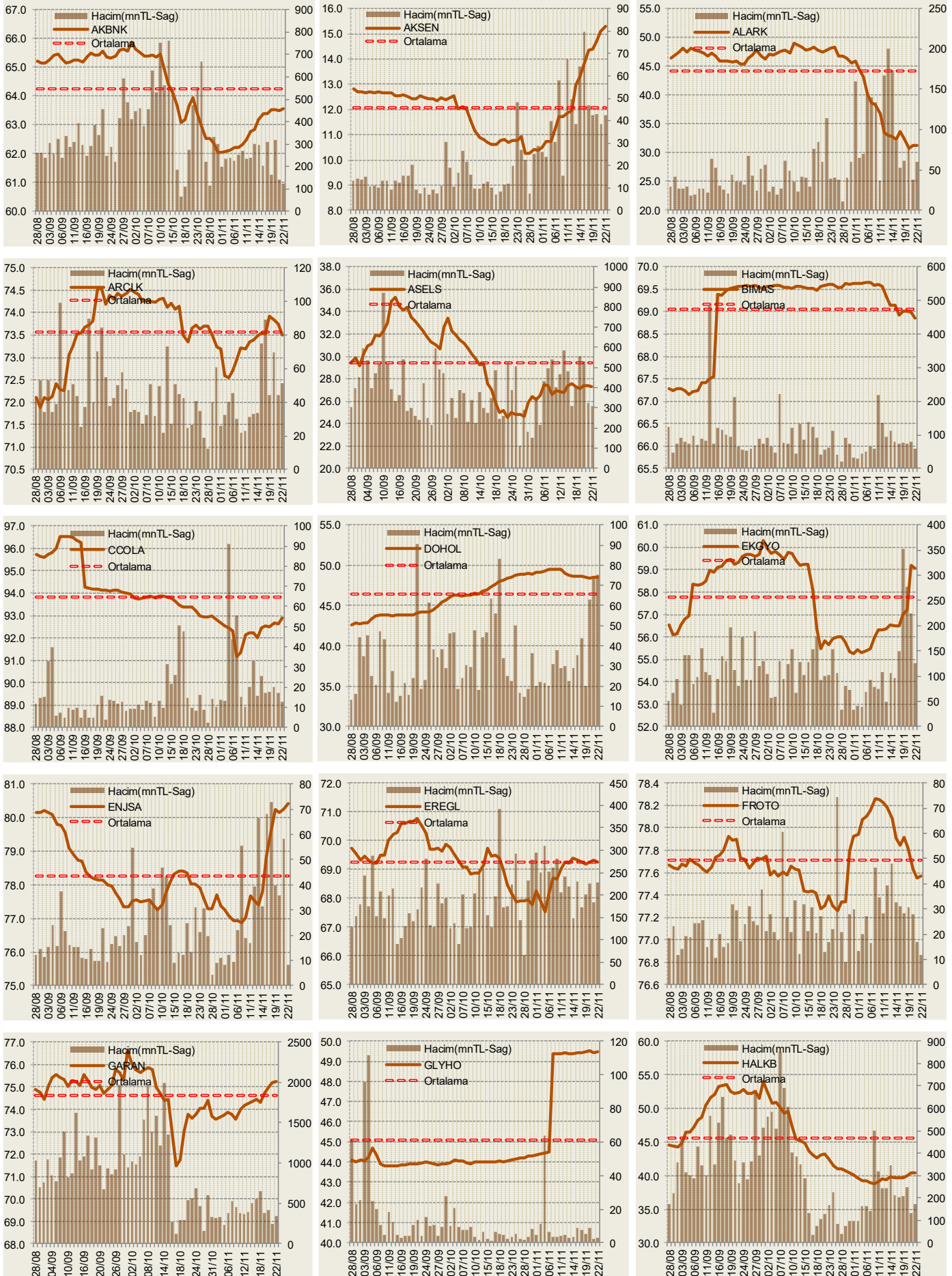


**Hisseler için belirtilen oranlar HAO kısmı için geçerlidir.

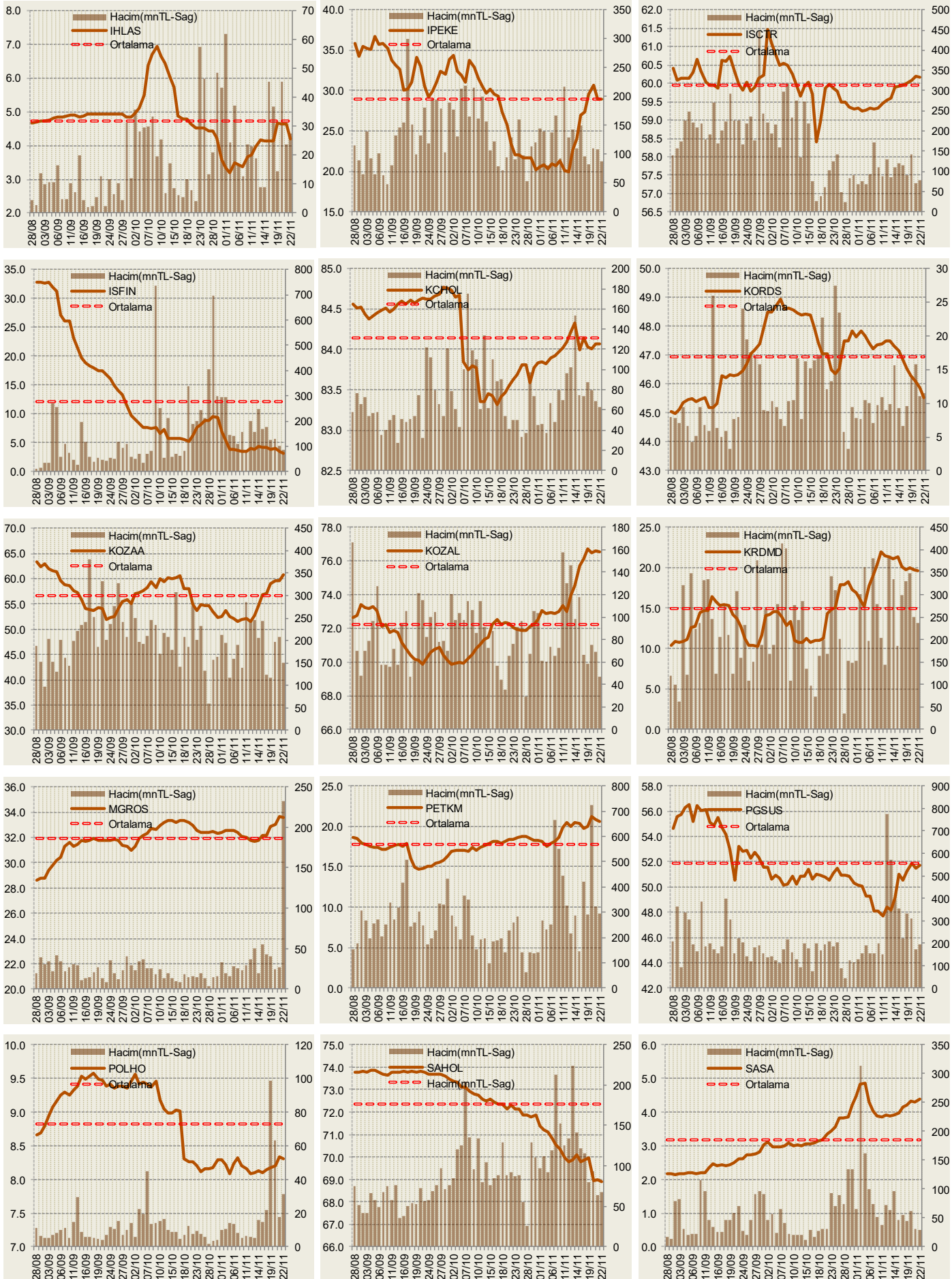
Cari Hisse Yabancı Oranları

Hisse	Yabancı Payı(%)	Hisse	Yabancı Payı(%)	Hisse	Yabancı Payı(%)	Hisse	Yabancı Payı(%)	Hisse	Yabancı Payı(%)
ACSEL	8.18	BUCIM	1.11	GEREL	7.59	LIDFA	0.81	SEKUR	13.48
ADANA	4.12	BURCE	9.80	GLRYH	7.30	LINK	6.41	SELEC	59.70
ADBGR	0.00	CCOLA	92.88	GLYHO	49.46	LKMNH	31.56	SILVR	7.59
ADEL	28.07	CELHA	2.40	GOLTS	5.03	LOGO	60.82	SISE	36.80
ADESE	1.37	CEMAS	0.69	GOODY	50.19	MAALT	0.01	SKBNK	8.37
ADNAC	1.75	CEMTS	7.07	GOZDE	7.76	MAKTK	2.03	SKTAS	3.81
AEFES	80.06	CEOEM	0.06	GRNYO	11.01	MARKA	4.33	SMART	1.68
AFYON	2.52	CIMSA	30.82	GSDDE	0.27	MARTI	7.41	SNGYO	1.18
AGHOL	27.34	CLEBI	19.74	GSDHO	10.27	MAVI	87.82	SODA	38.26
AGYO	2.60	CMBTN	0.15	GSRAY	1.62	MEGAP	0.35	SOKM	47.33
AKBNK	63.56	CMENT	0.33	GUBRF	12.08	MEPET	0.70	SONME	1.29
AKCNS	19.58	CRDFA	11.78	GUSGR	8.08	MERKO	2.58	SRVGY	2.81
AKENR	4.10	CRFSA	1.33	GYHOL	0.42	METRO	0.92	TATGD	16.13
AKFGY	21.58	CUSAN	24.69	HALKB	40.37	MGROS	33.57	TAVHL	95.93
AKGRT	71.14	DAGHL	3.98	HDFGS	5.27	MIPAZ	24.51	TBORG	14.75
AKGUV	3.40	DAGI	7.32	HEKTS	8.90	MMCAS	1.83	TCELL	89.44
AKMGY	0.18	DENCM	0.74	HLGYO	6.78	MNDRS	10.86	TDGYO	14.31
AKSA	46.74	DENGE	0.66	HUBVC	2.69	MPARK	81.82	TEKTU	3.29
AKSEN	15.30	DENIZ	0.00	HURGZ	4.76	MRDIN	10.52	TGSAS	5.34
AKSGY	42.81	DERIM	6.49	ICBCT	6.49	MRGYO	8.27	THYAO	44.98
AKSUE	0.04	DESA	7.92	IDEAS	0.32	MRSHL	73.18	TIRE	73.40
ALARK	31.35	DESPC	14.46	IDGYO	1.79	MSGYO	1.18	TKFEN	61.76
ALBRK	29.26	DEVA	5.34	IEYHO	0.37	MTRYO	4.48	TKNSA	4.93
ALCAR	1.01	DGATE	16.64	IHEVA	2.24	NATEN	1.16	TLMAN	12.53
ALCTL	15.39	DGGYO	0.41	IHGZT	3.71	NETAS	5.48	TMPOL	4.38
ALGYO	19.54	DGKLB	5.60	IHLAS	4.19	NIBAS	9.41	TMSN	3.17
ALKA	2.94	DIRIT	8.34	IHLGM	17.35	NTHOL	11.86	TOASO	79.02
ALKIM	18.09	DITAS	3.18	IHYAY	3.50	NUGYO	17.55	TRCAS	5.97
ANACM	45.89	DMSAS	4.85	INDES	58.88	NUHCM	4.06	TRGYO	31.70
ANELE	42.12	DOAS	13.58	INFO	13.86	ODAS	2.44	TRKCM	39.44
ANHYT	58.70	DOBUR	16.58	INTEM	1.14	ORGE	2.38	TSKB	39.96
ANSGR	19.72	DOCO	80.53	IPEKE	28.97	OSTIM	1.11	TSPOR	14.20
ARCLK	73.50	DOGUB	1.78	ISCTR	60.18	OTKAR	33.97	TTKOM	72.61
ARENA	48.09	DOHOL	48.50	ISDMR	16.53	OYAYO	0.46	TTRAK	51.45
ARMDA	3.34	DOKTA	0.00	ISFIN	3.08	OYLUM	7.96	TUCLK	10.18
ARSAN	2.77	DURDO	0.05	ISGSY	10.46	OZBAL	7.20	TUKAS	1.11
ASELS	27.31	DYOBY	3.79	ISGYO	27.06	OZGYO	1.34	TUPRS	80.05
ASLAN	0.47	DZGYO	0.82	ISMEN	55.16	OZKGY	57.48	TURGG	0.01
ASUZU	9.66	ECILC	13.83	ISYAT	0.04	OZRDN	0.00	ULAS	10.77
ATEKS	0.10	ECZYT	2.28	ITTFH	4.04	PAGYO	2.53	ULKER	93.97
ATLAS	3.49	EDIP	14.92	IZMDC	1.37	PARSN	8.45	ULUSE	79.48
AVGYO	12.69	EGEEN	24.42	JANTS	4.71	PEGYO	2.21	ULUUN	10.43
AVHOL	0.04	EGGUB	0.06	KAPLM	0.30	PEKGY	2.06	UNYEC	0.39
AVISA	97.03	EGPRO	1.77	KAREL	16.81	PENGD	2.50	USAK	12.80
AVOD	3.41	EGSER	9.55	KARSN	1.60	PETKM	20.59	UTPYA	2.41
AVTUR	0.08	EKGYO	59.08	KARTN	3.70	PETUN	6.89	VAKBN	66.84
AYEN	24.02	EMKEL	3.55	KATMR	0.83	PGSUS	51.69	VAKFN	1.89
AYGAZ	70.73	ENJSA	80.42	KCHOL	84.06	PINSU	12.41	VAKKO	17.53
BAGFS	9.83	ENKAI	66.09	KENT	93.62	PKART	19.51	VANGD	0.24
BANVT	82.64	EPLAS	0.00	KERV/T	1.08	PNSUT	25.65	VERTU	0.46
BASCM	3.86	ERBOS	5.06	KFEIN	21.71	POLHO	8.31	VERUS	56.21
BERA	16.21	EREGL	69.26	KLGYO	16.68	PRKAB	10.72	VESBE	9.80
BEYAZ	0.18	ERSU	5.60	KLMSN	25.34	PRKME	16.39	VESTL	8.18
BFREN	30.61	ESCOM	6.88	KLNMA	38.42	QNBFB	0.01	VKFYO	8.18
BIMAS	68.86	ETILR	20.53	KNFRT	3.32	QNBFL	0.00	VKGYO	3.31
BIZIM	14.45	ETYAT	12.49	KONYA	53.56	RAYSG	85.08	YATAS	39.53
BJKAS	2.98	EUHOL	2.31	KORDS	45.54	RHEAG	0.01	YAYLA	5.22
BLCYT	8.12	EUKYO	9.60	KOZAA	60.88	RTALB	0.42	YESIL	0.34
BNTAS	16.31	EUJO	4.67	KOZAL	76.56	RYGYO	57.03		
BOLUC	9.31	FENER	6.88	KRDMA	5.20	RYSAS	41.23		
BOSSA	3.47	FLAP	4.44	KRDMB	2.05	SAFKR	0.25		
BOYP	0.00	FMZP	6.40	KRDMD	19.59	SAHOL	68.91		
BRISA	21.55	FONET	39.64	KRGYO	6.93	SAMAT	6.58		
BRKSN	6.91	FORMT	6.20	KRONT	5.99	SANEL	9.77		
BRMEN	0.74	FROTO	77.57	KRSAN	22.34	SANFM	7.67		
BRSAN	25.66	GARAN	75.22	KRSTL	9.17	SANKO	0.89		
BRYAT	2.08	GARFA	0.49	KRTEK	3.54	SARKY	1.83		
BSOKE	2.44	GEDIK	0.03	KUTPO	1.06	SASA	4.37		
BTCIM	2.91	GENTS	3.21	KUYAS	8.53	SAYAS	6.46		

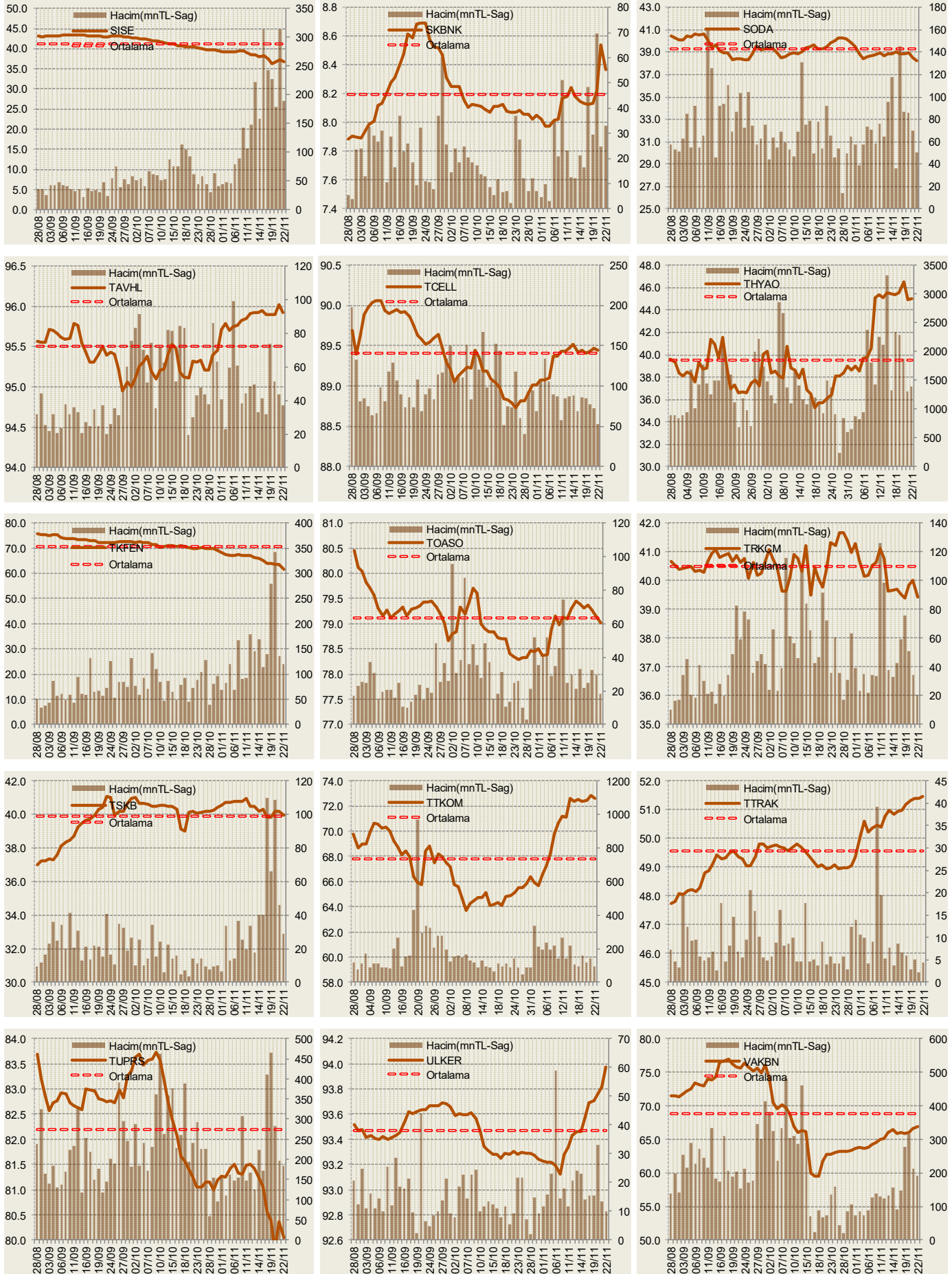
Yabancı Oranı Grafikleri BIST-50 için



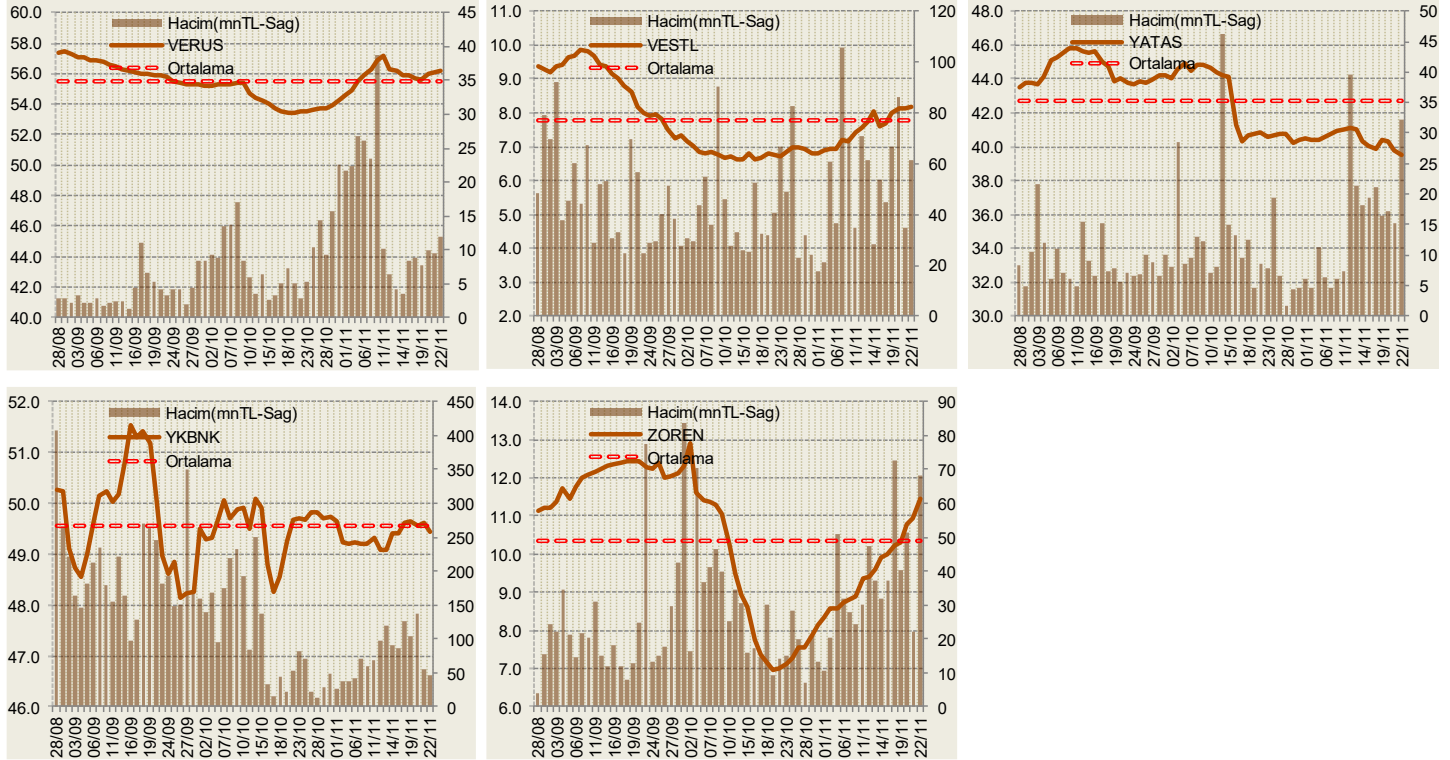
Yabancı Oranı Grafikleri BIST-50 için



Yabancı Oranı Grafikleri BIST-50 için



Yabancı Oranı Grafikleri BIST-50 için



Bilgilendirme notu: Seçilmiş aracı kurumların takas toplamları ile hesaplanmaktadır. Farklı kurumlarda tutulan yabancı takasları olabilir, bu durum hisseler için hesaplanan oranlarda farklılıklar yaratabilir.

Öneri bilgilendirmesi: İş Yatırım Menkul Değerler A.Ş.'nin (İş Yatırım) BIST'te halka açık şirketler için AL, TUT ve SAT yönündeki önerileri BIST-100 endeksinin (endeks) beklenen getirisine göre değerlendirilmektedir. Tüm bu öneriler İş Yatırım Araştırma Bölümü analistleri tarafından şirketlerin ileride elde edeceği tahmin edilen karları, nakit akımları ve bilançolarına göre bağımsız olarak değerlendirilir. Ek olarak, analistler koşulların elverişsiz olduğu veya doğru değerlendirme yapmanın mümkün olmadığı durumlarda bazı hisse senetleri için geçici olarak GÖZDEN GEÇİRİLİYOR önerisi verebilirler. Münferit her şirket için yatırım önerisi sırasıyla belirtilen şu kriterlere göre değerlendirilir;

İş Yatırım Hisse senedi tavsiye metodolojisi:

- Artış Potansiyeli > %25 : AL
- %10 < Artış Potansiyeli < %25 :TUT
- Artış Potansiyeli < %10 : SAT

Her sınır değeri için analist +/- %5 kanaat kullanabilmektedir.

Burada yer alan bilgiler İş Yatırım Menkul Değerler A.Ş. tarafından bilgilendirme amacı ile hazırlanmıştır. Yatırım bilgi, yorum ve tavsiyeleri yatırım danışmanlığı kapsamında değildir. Yatırım danışmanlığı hizmeti; aracı kurumlar, portföy yönetim şirketleri, mevduat kabul etmeyen bankalar ile müşteri arasında imzalanacak yatırım danışmanlığı sözleşmesi çerçevesinde sunulmaktadır. Burada yer alan yorum ve tavsiyeler, yorum ve tavsiyede bulunanların kişisel görüşlerine dayanmaktadır. Herhangi bir yatırım aracının alım-satım önerisi ya da getiri vaadi olarak yorumlanmamalıdır. Bu görüşler mali durumunuz ile risk ve getiri tercihlerinize uygun olmayabilir. Bu nedenle, sadece burada yer alan bilgilere dayanarak yatırım kararı verilmesi beklentilerinize uygun sonuçlar doğurmayabilir.

Burada yer alan fiyatlar, veriler ve bilgilerin tam ve doğru olduğu garanti edilemez; içerik, haber verilmeksizin değiştirilebilir. Tüm veriler, İş Yatırım Menkul Değerler A.Ş. tarafından güvenilir olduğuna inanılan kaynaklardan alınmıştır. Bu kaynakların kullanılması nedeni ile ortaya çıkabilecek hatalardan İş Yatırım Menkul Değerler A.Ş. sorumlu değildir.