

# Günlük Yabancı Oranları Tablosu

21/11/2019

Günlük Değişime Göre											
BİST'in yabancı payı günlük değişimi			Puan								
En Çok Artan Hisseler	Cari Deger Yabancı Payı	19/11/2019 Yabancı Payı	Puan Değ. bps	HAO %	Günlük Getiri %	En Çok Azalan Hisseler	Cari Deger Yabancı Payı	19/11/2019 Yabancı Payı	Puan Değ. bps	HAO %	Günlük Getiri %
DOBUR	12.90	8.51	4.39	15	-2.0	ALARK	30.72	32.53	-1.80	30	-1.2
ISGSY	8.25	5.12	3.13	31	0.0	MEGAP	0.35	1.87	-1.52	48	0.6
VKFYO	8.07	5.20	2.86	40	6.2	BİZİM	14.29	15.75	-1.47	44	0.2
KUYAS	8.13	6.16	1.98	99	2.2	KARNSN	2.21	3.66	-1.44	35	3.6
VAKFN	2.14	0.22	1.92	23	10.5	SAHOL	68.93	69.98	-1.05	48	-0.7
GEREL	7.61	5.70	1.91	69	-1.6	YUNSA	23.19	23.92	-0.73	42	-0.1
DIRIT	4.14	2.29	1.85	92	4.7	TMSN	2.56	3.20	-0.64	29	-2.2
TSPOR	14.98	13.19	1.79	49	-0.7	NIBAS	9.43	10.06	-0.64	39	-3.1
FENER	6.88	5.12	1.76	32	-0.4	CRDFA	10.61	11.22	-0.61	15	-0.5
ITTFH	3.95	2.23	1.72	78	0.0	TUPRS	79.78	80.39	-0.60	49	-0.2

Haftalık Değişime Göre											
BİST'in yabancı payı haftalık değişim			Bps								
En Çok Artan Hisseler	Cari Deger Yabancı Payı	13/11/2019 Yabancı Payı	Puan Değ. bps	HAO %	Hafta Getiri %	En Çok Azalan Hisseler	Cari Deger Yabancı Payı	13/11/2019 Yabancı Payı	Puan Değ. bps	HAO %	Hafta Getiri %
DOBUR	12.90	2.81	10.09	15	9.2	SOKM	47.34	51.08	-3.75	37	-0.3
IPEKE	30.64	22.69	7.95	38	0.9	KARNSN	2.21	5.51	-3.30	35	12.6
KOZAA	59.60	52.77	6.83	45	5.4	KLNMA	38.39	41.56	-3.17	1	28.2
TDGYO	12.31	5.74	6.57	25	16.3	TKFEN	63.54	66.39	-2.85	51	3.4
AYEN	25.11	19.49	5.62	14	-3.0	BİZİM	14.29	16.60	-2.31	44	9.4
TSPOR	14.98	9.59	5.39	49	9.2	OZKGY	57.41	59.67	-2.26	25	4.5
TUCLK	7.92	2.72	5.20	53	7.6	ECILC	12.97	15.23	-2.26	20	4.0
ALCTL	15.85	10.83	5.02	35	7.4	ALARK	30.72	32.94	-2.21	30	-2.2
VKFYO	8.07	3.67	4.40	40	14.4	RTALB	0.28	2.16	-1.88	64	15.4
KAREL	17.57	13.24	4.33	29	14.7	SANFM	8.53	10.36	-1.83	38	2.8

Aylık Değişime Göre											
BİST'in yabancı payı aylık değişimi			Bps								
En Çok Artan Hisseler	Cari Deger Yabancı Payı	18/10/2019 Yabancı Payı	Puan Chng. bps	HAO %	Ay Getiri %	En Çok Azalan Hisseler	Cari Deger Yabancı Payı	18/10/2019 Yabancı Payı	Puan Chng. bps	HAO %	Ay Getiri %
AYEN	25.11	6.43	18.68	14	42.3	IHLGM	17.35	48.00	-30.65	74	-5.9
YUNSA	23.19	7.87	15.32	42	54.0	ALARK	30.72	47.73	-17.01	30	4.3
TSPOR	14.98	1.89	13.09	49	16.7	TKFEN	63.54	70.52	-6.98	51	12.8
DOBUR	12.90	0.00	12.90	15	39.6	TATGD	14.80	21.19	-6.39	41	7.0
SEKUR	14.29	2.80	11.49	39	35.2	VAKFN	2.14	7.62	-5.48	23	45.0
THYAO	46.50	35.24	11.26	49	20.9	BİZİM	14.29	19.61	-5.32	44	6.1
EDIP	13.43	3.79	9.64	40	20.0	IHYAY	2.52	7.33	-4.81	48	15.4
KAREL	17.57	8.32	9.25	29	43.0	OZKGY	57.41	61.98	-4.57	25	17.4
KRDMD	19.97	11.05	8.92	92	10.8	HEKTS	8.95	13.01	-4.07	31	35.6
KRSTL	9.34	0.46	8.88	90	19.5	SOKM	47.34	51.22	-3.89	37	-0.4

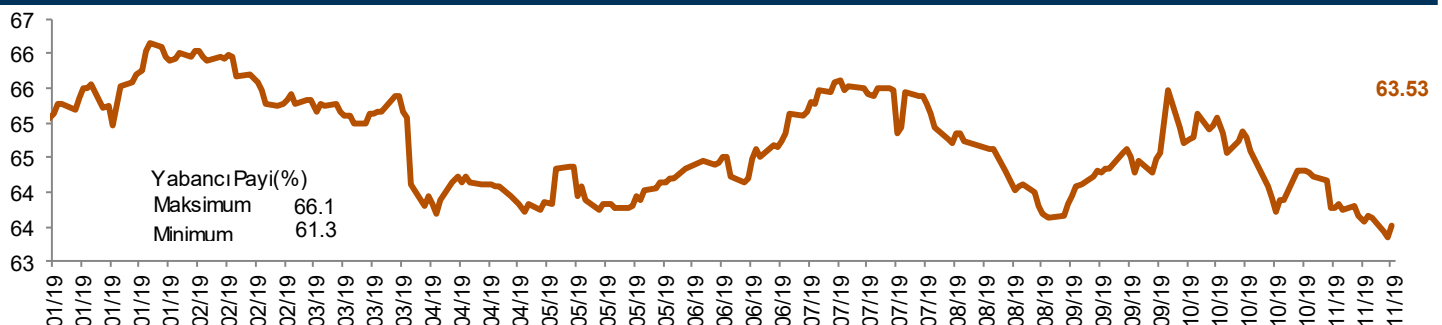
IHLGM: <https://www.kap.org.tr/Bildirim/788799>

Yıllık Değişime Göre											
BİST'in yabancı payı yıllık değişimi			Bps								
En Çok Artan Hisseler	Cari Deger Yabancı Payı	31/12/2018 Yabancı Payı	Puan Chng. bps	HAO %	Yıllık Getiri %	En Çok Azalan Hisseler	Cari Deger Yabancı Payı	31/12/2018 Yabancı Payı	Puan Chng. bps	HAO %	Yıllık Getiri %
ULUSE	79.47	18.26	61.21	6	57.9	BOYP	0.00	86.60	-86.60	0	238.6
KLNMA	38.39	1.02	37.37	1	152.8	PETKM	21.16	45.96	-24.79	48	-4.6
BANVT	82.55	45.84	36.71	8	40.6	ALBRK	28.60	50.53	-21.92	21	5.7
TTKOM	72.45	46.59	25.86	15	81.3	HALKB	39.96	60.35	-20.39	48	-17.7
CUSAN	25.76	0.02	25.74	26	53.9	AGHOL	27.25	46.01	-18.76	29	59.0
RYSAS	41.06	15.68	25.37	64	116.2	THYAO	46.50	65.23	-18.73	49	-13.4
MIPAZ	24.32	0.58	23.74	17	43.4	SODA	38.92	54.52	-15.60	38	-14.9
PGSUS	51.85	28.17	23.68	36	232.2	CLEBI	19.89	35.23	-15.33	10	67.0
AYEN	25.11	1.68	23.43	14	64.4	TKFEN	63.54	76.44	-12.90	51	-2.9
KFEIN	25.41	3.11	22.30	74	33.0	TRGYO	30.10	42.29	-12.19	21	55.0

IHLGM: <https://www.kap.org.tr/Bildirim/788799>

BOYP: <https://www.kap.org.tr/Bildirim/770038>

## BİST Yıllık Yabancı Oranı Grafiği



\*\*Hisseler için belirtilen oranlar HAO kısmı için geçerlidir.

Cari Hisse Yabancı Oranları

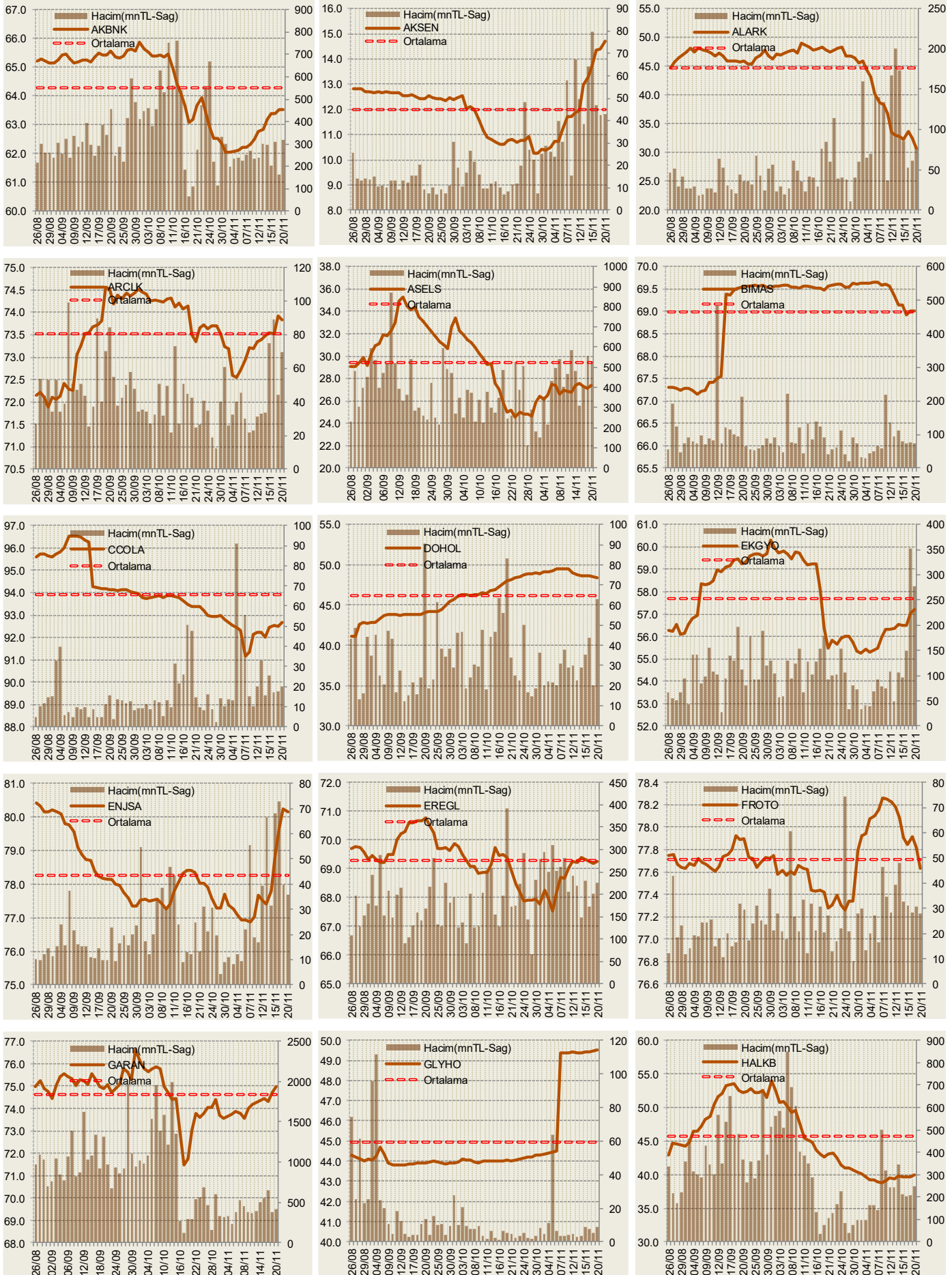
Hisse	Yabancı Payı(%)	Hisse	Yabancı Payı(%)	Hisse	Yabancı Payı(%)	Hisse	Yabancı Payı(%)	Hisse	Yabancı Payı(%)
ACSEL	7.62	BUCIM	0.98	GEREL	7.61	LINK	5.06	SEKUR	14.29
ADANA	4.03	BURCE	10.32	GLRYH	7.26	LKMNH	31.62	SELEC	59.88
ADBGR	0.01	CCOLA	92.65	GLYHO	49.52	LOGO	60.97	SILVR	6.85
ADEL	27.74	CELHA	2.21	GOLTS	5.22	MAALT	0.01	SISE	36.82
ADESE	1.27	CEMAS	0.86	GOODY	50.34	MAKTK	1.68	SKBNK	8.22
ADNAC	1.70	CEMTS	6.69	GOZDE	7.70	MARKA	4.16	SKTAS	3.10
AEFES	80.05	CEOEM	0.93	GRNYO	10.02	MARTI	6.84	SMART	1.80
AFYON	2.32	CIMSA	31.86	GSDDE	0.27	MAVI	87.89	SNGYO	1.13
AGHOL	27.25	CLEBI	19.89	GSDHO	10.30	MEGAP	0.35	SNKRN	0.17
AGYO	2.39	CMBTN	0.17	GSRAY	1.60	MEPET	0.72	SODA	38.92
AKBNK	63.53	CMENT	0.35	GUBRF	12.05	MERKO	3.05	SOKM	47.34
AKCNS	19.62	CRDFA	10.61	GUSGR	8.02	METRO	0.87	SONME	2.87
AKENR	3.47	CRFSA	1.16	GYHOL	0.42	METUR	0.00	SRVGY	2.78
AKFGY	20.58	CUSAN	25.76	HALKB	39.96	MGROS	33.06	TATGD	14.80
AKGRT	70.95	DAGHL	3.98	HDFGS	5.45	MIPAZ	24.32	TAVHL	95.90
AKGUV	4.09	DAGI	6.64	HEKTS	8.95	MMCAS	1.83	TBORG	14.69
AKMGY	0.18	DENCM	0.72	HLGYO	5.68	MNDRS	10.25	TCELL	89.43
AKSA	46.84	DENGE	0.66	HUBVC	4.04	MPARK	81.82	TDGYO	12.31
AKSEN	14.71	DENIZ	0.00	HURGZ	5.60	MRDIN	10.49	TEKTU	3.37
AKSGY	42.73	DERIM	4.68	ICBCT	0.64	MRGYO	8.27	TGSAS	3.81
AKSUE	0.03	DESA	9.48	IDEAS	0.32	MRSHL	73.18	THYAO	46.50
ALARK	30.72	DESPC	14.58	IDGYO	1.79	MSGYO	0.81	TIRE	73.27
ALBRK	28.60	DEVA	5.45	IEYHO	0.37	MTRYO	2.39	TKFEN	63.54
ALCAR	0.96	DGATE	16.60	IHEVA	2.23	NATEN	1.16	TKNSA	3.75
ALCTL	15.85	DGGYO	0.33	IHGZT	3.71	NETAS	4.62	TLMAN	11.94
ALGYO	19.27	DGKLB	5.76	IHLAS	4.65	NIBAS	9.43	TMPOL	4.84
ALKA	2.68	DIRIT	4.14	IHLGM	17.35	NTHOL	11.74	TMSN	2.56
ALKIM	18.12	DITAS	3.11	IHYAY	2.52	NUGYO	17.52	TOASO	79.27
ANACM	46.04	DMSAS	4.46	INDES	58.71	NUHCM	3.73	TRCAS	6.02
ANELE	41.90	DOAS	12.91	INFO	13.86	ODAS	2.06	TRGYO	30.10
ANHYT	58.73	DOBUR	12.90	INTEM	0.94	ORGE	3.17	TRKCM	39.82
ANSGR	19.72	DOCO	81.39	IPEKE	30.64	OSTIM	1.61	TSKB	40.21
ARCLK	73.82	DOGUB	2.28	ISCTR	60.08	OTKAR	34.22	TSPOR	14.98
ARENA	47.83	DOHOL	48.42	ISDMR	16.14	OYAYO	0.09	TTKOM	72.45
ARMDA	3.34	DOKTA	0.00	ISFIN	4.01	OYLUM	9.57	TRAK	51.40
ARSAN	2.83	DURDO	0.05	ISGSY	8.25	OZBAL	5.24	TUCLK	7.92
ASELS	27.37	DYOBY	3.39	ISGYO	26.59	OZGYO	1.80	TUKAS	0.71
ASLAN	0.29	DZGYO	0.28	ISMEN	54.90	OZKGY	57.41	TUPRS	79.78
ASUZU	9.92	ECILC	12.97	ISYAT	0.04	OZRDN	0.00	TURGG	0.01
ATEKS	0.10	ECZYT	2.29	ITTFH	3.95	PAGYO	2.53	ULAS	10.77
ATLAS	5.05	EDIP	13.43	IZMDC	1.36	PARSN	8.46	ULKER	93.76
AVGYO	10.98	EGEEN	24.23	JANTS	4.82	PEGYO	1.26	ULUSE	79.47
AVHOL	0.04	EGGUB	0.06	KAPLM	0.30	PEKGY	3.33	ULUUN	10.52
AVISA	97.04	EGPRO	1.75	KAREL	17.57	PENGD	3.37	UNYEC	0.40
AVOD	2.83	EGSER	9.62	KARSN	2.21	PETKM	21.16	USAK	12.96
AVTUR	0.14	EKGYO	57.18	KARTN	3.70	PETUN	6.89	UTPYA	2.21
AYEN	25.11	EMKEL	2.79	KATMR	0.80	PGSUS	51.85	VAKBN	66.07
AYGAZ	70.75	ENJSA	80.14	KCHOL	84.00	PINSU	13.32	VAKFN	2.14
BAGFS	10.29	ENKAI	66.09	KENT	93.62	PKART	17.50	VAKKO	15.80
BANVT	82.55	EPLAS	0.00	KERV/T	0.96	PNSUT	25.76	VANGD	0.24
BASCM	3.86	ERBOS	5.22	KFEIN	25.41	POLHO	8.21	VERTU	0.47
BERA	16.13	EREGL	69.26	KLGYO	16.12	PRKAB	10.56	VERUS	55.97
BEYAZ	0.17	ERSU	5.40	KLMSN	25.87	PRKME	16.39	VESBE	9.85
BFREN	30.51	ESCOM	5.01	KLNMA	38.39	QNBFB	0.01	VESTL	8.13
BIMAS	69.01	ETILR	20.53	KNFRT	3.48	QNBFL	0.00	VKFYO	8.07
BIZIM	14.29	ETYAT	12.32	KONYA	53.52	RAYSG	85.24	VKGYO	2.08
BJKAS	3.21	EUHOL	2.39	KORDS	46.07	RHEAG	0.18	YATAS	40.32
BLCYT	7.71	EUKYO	10.03	KOZAA	59.60	RTALB	0.28	YAYLA	6.34
BNTAS	15.20	EJYO	5.19	KOZAL	76.49	RYGYO	56.91		
BOLUC	9.28	FENER	6.88	KRDMA	5.10	RYSAS	41.06		
BOSSA	3.34	FLAP	4.02	KRDMB	1.89	SAFKR	0.25		
BOYP	0.00	FMIZP	6.05	KRDMD	19.97	SAHOL	68.93		
BRISA	21.21	FONET	38.32	KRGYO	5.34	SAMAT	4.93		
BRKSN	5.37	FORMT	6.63	KRONT	5.65	SANEL	9.77		
BRMEN	0.52	FROTO	77.63	KRSAN	22.34	SANFM	8.53		
BRSAN	25.10	GARAN	74.98	KRSTL	9.34	SANKO	0.90		
BRYAT	2.08	GARFA	0.42	KRTEK	3.68	SARKY	1.83		
BSOKE	2.05	GEDIK	0.03	KUTPO	0.99	SASA	4.31		
BTCIM	2.94	GENTS	3.07	KUYAS	8.13	SAYAS	6.80		



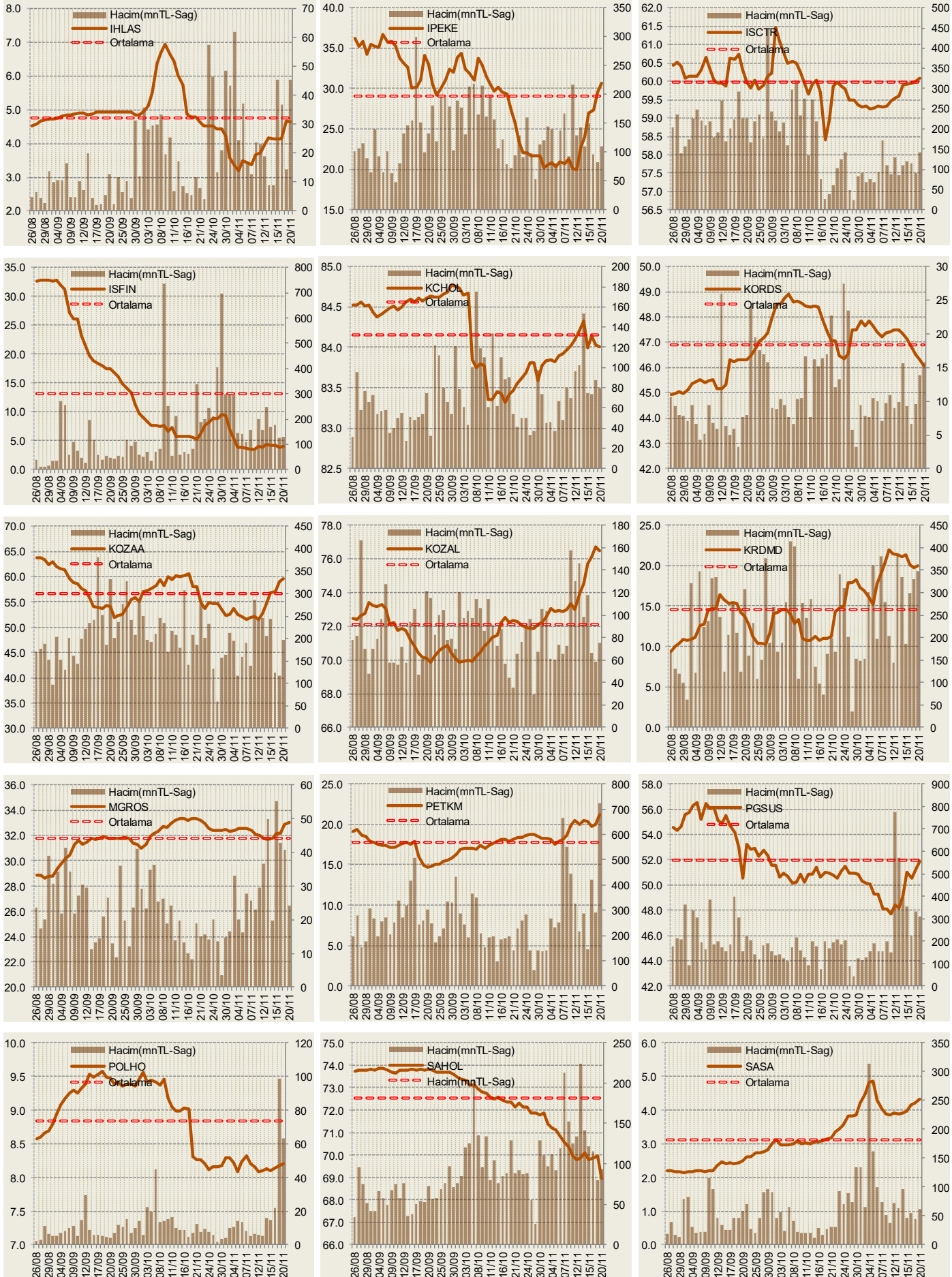
Yabancı Oranı 10 Günlük Düşüş Matrisi (10 Gündür Sürekli Düşen Hisseler)													Gün Sayısı
Hisse	HAO(%)	Günlük Yabancı Oranları (%)											
		20/11	19/11	18/11	15/11	14/11	13/11	12/11	11/11	08/11	07/11	06/11	
DURDO	32.04	0.08	0.08	0.16	0.24	0.34	0.40	0.46	0.56	0.59	0.64	0.68	10
IHYAY	48.14	2.38	2.38	2.55	2.83	3.24	3.33	3.57	3.80	4.06	4.33	4.64	10
ULUSE	6.3	79.47	79.47	79.47	79.47	79.48	79.48	79.48	79.48	79.48	79.48	79.48	10
CIMSA	35.64	32.26	32.26	32.99	33.09	33.24	33.53	33.69	33.89	34.38	34.45		9
SELEC	14.9	59.92	59.92	60.10	60.35	60.61	60.92	60.96	60.97	60.99	61.03		9
MAVI	72.58	88.18	88.18	88.27	88.32	88.35	88.39	88.52	88.61	88.72			8
ECILC	19.7	12.94	12.94	13.71	14.04	14.45	15.23	15.54	15.66				7
KORDS	28.51	46.30	46.30	46.52	46.85	47.15	47.32	47.49					6
PARSN	28.34	8.35	8.35	8.44	8.49	8.59	8.76	8.96					6
TKFEN	50.81	63.90	63.90	64.03	65.09	66.06	66.39	66.97					6
VERUS	26.43	55.57	55.57	55.71	55.85	55.93	56.18	56.29					6
AKGRT	27.97	71.13	71.13	71.16	71.20	71.27	71.28						5
OZKGY	24.99	57.89	57.89	58.39	59.13	59.60	59.67						5
SANFM	37.91	8.88	8.88	9.36	9.56	10.18	10.36						5
TUPRS	48.94	80.39	80.39	80.55	81.06	81.22	81.43						5
AKFGY	24.27	20.60	20.60	20.62	20.63	20.64							4
BIZIM	43.92	15.75	15.75	16.09	16.18	16.28							4
CEOEM	36.17	0.88	0.88	0.95	1.03	1.13							4
DEVA	17.76	5.57	5.57	5.57	5.60	5.67							4
FMIZP	14.98	6.36	6.36	6.41	6.45	6.66							4
GOODY	25.32	50.68	50.68	50.85	51.16	51.35							4
INFO	54.07	13.86	13.86	13.86	13.86	13.86							4
KARSN	34.56	3.66	3.66	5.12	5.34	5.50							4
MRDIN	44.87	10.49	10.49	10.50	10.50	10.51							4
PNSUT	38.14	25.70	25.70	25.79	25.87	26.14							4
BOLUC	29.53	9.14	9.14	9.16	9.18								3
EREGL	47.58	69.19	69.19	69.24	69.32								3
HALKB	48.43	39.61	39.61	39.63	39.66								3
ICBCT	7.14	0.65	0.65	0.66	0.67								3
KLNMA	0.91	38.49	38.49	38.59	41.37								3
OZGYO	49.05	1.65	1.65	2.12	2.52								3
TUKAS	16.08	0.36	0.36	0.42	0.62								3
ANSGR	34.76	19.73	19.73	19.73									2
ASELS	25.77	27.08	27.08	27.27									2
BSOKE	25.31	1.88	1.88	2.08									2
BURCE	49.44	10.32	10.32	10.35									2
CEMAS	96.34	0.51	0.51	0.53									2
DOHOL	35.84	48.48	48.48	48.58									2
FENER	32.32	5.12	5.12	5.28									2
KRDMD	91.99	19.73	19.73	20.13									2
KUTPO	24.17	1.00	1.00	1.00									2
METRO	40.65	0.69	0.69	0.83									2
MSGYO	13.58	0.53	0.53	0.53									2
RHEAG	94.58	0.12	0.12	0.23									2
SISE	32.46	36.19	36.19	37.61									2
SODA	37.95	38.82	38.82	38.88									2
SOKM	36.69	47.37	47.37	51.04									2
TAVHL	44.43	95.90	95.90	95.90									2
TKNSA	25.91	2.80	2.80	2.95									2
TRKCM	29.62	39.38	39.38	39.53									2
TSKB	38.62	39.81	39.81	39.83									2
VAKFN	22.52	0.22	0.22	0.27									2
YESIL	47.32	0.34	0.34	0.34									2
YUNSA	42.11	23.92	23.92	25.47									2
ADEL	27.68	27.49	27.49										1
AKSUE	71.4	0.02	0.02										1
ALARK	29.57	32.53	32.53										1
ALBRK	21.16	27.72	27.72										1
ALCAR	14.77	0.97	0.97										1
ALGYO	48.76	19.25	19.25										1
AVISA	19.87	97.03	97.03										1
AVTUR	63.7	0.10	0.10										1
CCOLA	27.76	92.51	92.51										1
CMBTN	49.65	0.19	0.19										1
DGATE	34.25	16.56	16.56										1
DYOBY	15.2	3.26	3.26										1
EGGUB	45.17	0.06	0.06										1
ENKAI	11.83	66.17	66.17										1
FROTO	17.76	77.82	77.82										1
GUBRF	23.62	11.99	11.99										1
ISFIN	39.04	3.92	3.92										1
KCHOL	26.4	84.03	84.03										1
KFEIN	73.96	24.97	24.97										1
KLGYO	34.49	16.50	16.50										1
KRSTL	90.04	9.10	9.10										1
LKMNH	63.39	31.09	31.09										1
LOGO	66.25	60.75	60.75										1
MARKA	99.45	4.15	4.15										1
MPARK	33.46	81.86	81.86										1
NATEN	36.36	1.40	1.40										1

Yabancı Oranı 10 Günlük Düşüş Matrisi (10 Gündür Sürekli Düşen Hisseler)													Gün Sayısı
Hisse	HAO(%)	Günlük Yabancı Oranları (%)											
		20/11	19/11	18/11	15/11	14/11	13/11	12/11	11/11	08/11	07/11	06/11	
NIBAS	38.94	10.06	10.06										1
OYAYO	52.71	0.09	0.09										1
OYLUM	75.18	9.57	9.57										1
PETUN	33.15	6.89	6.89										1
RTALB	64.32	0.10	0.10										1
SANEL	77.99	9.77	9.77										1
SANKO	13.35	0.89	0.89										1
SMART	47.33	1.80	1.80										1
TCELL	48.95	89.41	89.41										1
TIRE	20.66	73.11	73.11										1
TTKOM	14.98	72.35	72.35										1
VAKBN	25.12	65.83	65.83										1
VERTU	31.77	0.47	0.47										1
YKGYO	44.53	1.28	1.28										1

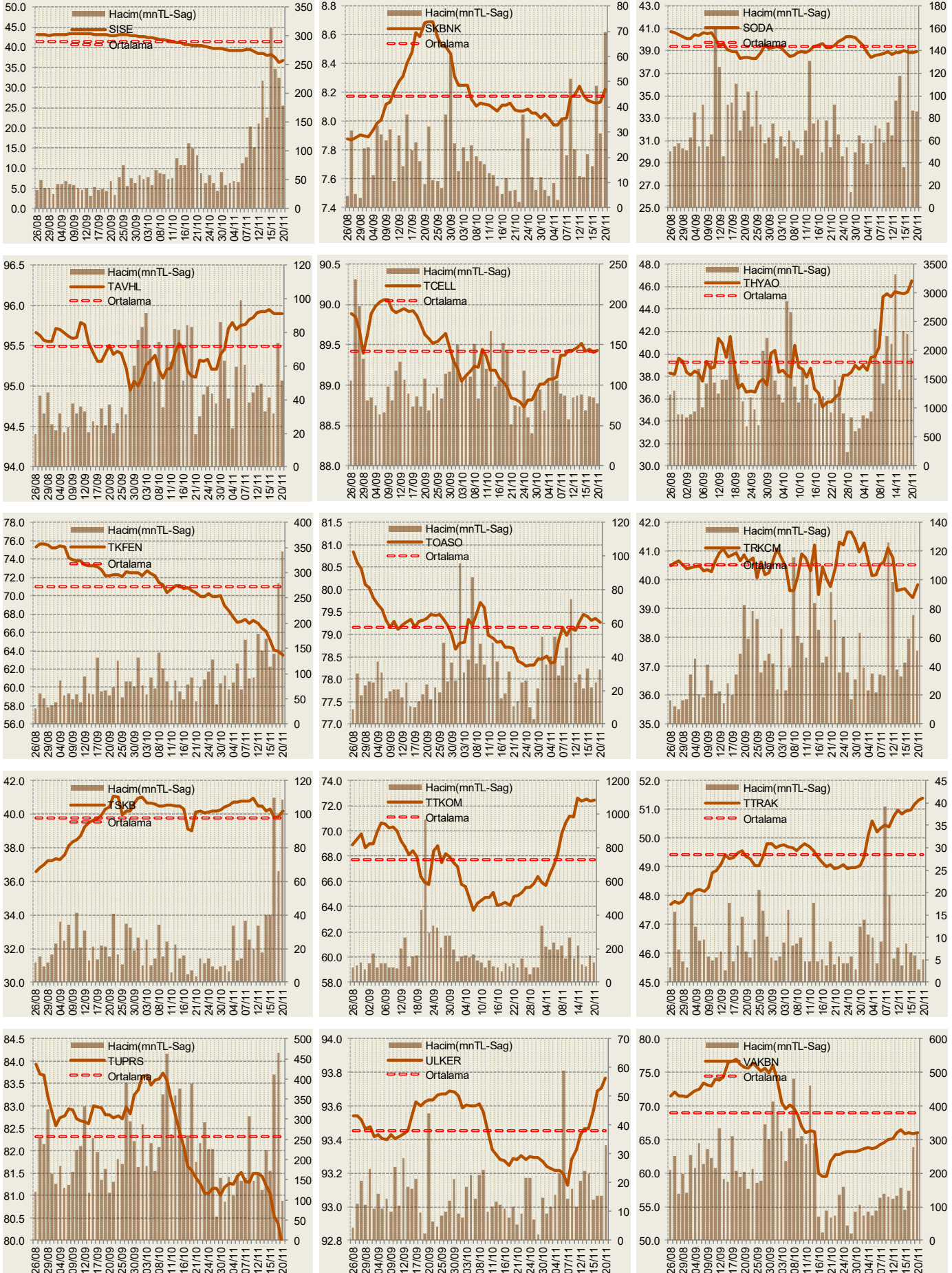
Yabancı Oranı Grafikleri BIST-50 için



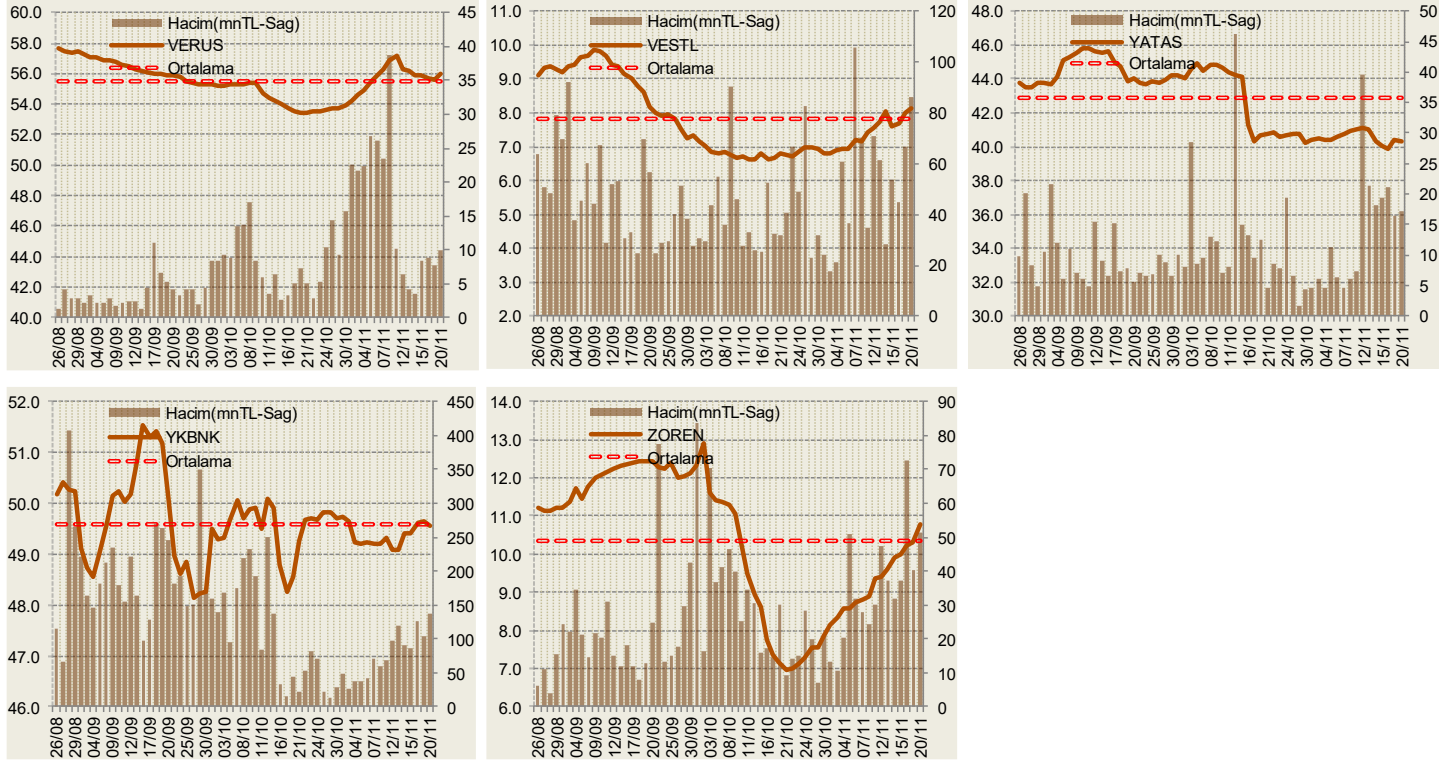
Yabancı Oranı Grafikleri BIST-50 için



Yabancı Oranı Grafikleri BIST-50 için



**Yabancı Oranı Grafikleri BIST-50 için**



**Bilgilendirme notu:** Seçilmiş aracı kurumların takas toplamları ile hesaplanmaktadır. Farklı kurumlarda tutulan yabancı takasları olabilir, bu durum hisseler için hesaplanan oranlarda farklılıklar yaratabilir.

**Öneri bilgilendirmesi:** İş Yatırım Menkul Değerler A.Ş.'nin (İş Yatırım) BIST'te halka açık şirketler için AL, TUT ve SAT yönündeki önerileri BIST-100 endeksinin (endeks) beklenen getirisine göre değerlendirilmektedir. Tüm bu öneriler İş Yatırım Araştırma Bölümü analistleri tarafından şirketlerin ileride elde edeceği tahmin edilen karları, nakit akımları ve bilançolarına göre bağımsız olarak değerlendirilir. Ek olarak, analistler koşulların elverişsiz olduğu veya doğru değerlendirme yapmanın mümkün olmadığı durumlarda bazı hisse senetleri için geçici olarak GÖZDEN GEÇİRİLİYOR önerisi verebilirler. Münferit her şirket için yatırım önerisi sırasıyla belirtilen şu kriterlere göre değerlendirilir;

İş Yatırım Hisse senedi tavsiye metodolojisi:

- Artış Potansiyeli > %25 : AL
- %10 < Artış Potansiyeli < %25 :TUT
- Artış Potansiyeli < %10 : SAT

Her sınır değeri için analist +/- %5 kanaat kullanabilmektedir.

Burada yer alan bilgiler İş Yatırım Menkul Değerler A.Ş. tarafından bilgilendirme amacı ile hazırlanmıştır. Yatırım bilgi, yorum ve tavsiyeleri yatırım danışmanlığı kapsamında değildir. Yatırım danışmanlığı hizmeti; aracı kurumlar, portföy yönetim şirketleri, mevduat kabul etmeyen bankalar ile müşteri arasında imzalanacak yatırım danışmanlığı sözleşmesi çerçevesinde sunulmaktadır. Burada yer alan yorum ve tavsiyeler, yorum ve tavsiyede bulunanların kişisel görüşlerine dayanmaktadır. Herhangi bir yatırım aracının alım-satım önerisi ya da getiri vaadi olarak yorumlanmamalıdır. Bu görüşler mali durumunuz ile risk ve getiri tercihlerinize uygun olmayabilir. Bu nedenle, sadece burada yer alan bilgilere dayanarak yatırım kararı verilmesi beklentilerinize uygun sonuçlar doğurmayabilir.

Burada yer alan fiyatlar, veriler ve bilgilerin tam ve doğru olduğu garanti edilemez; içerik, haber verilmeksizin değiştirilebilir. Tüm veriler, İş Yatırım Menkul Değerler A.Ş. tarafından güvenilir olduğuna inanılan kaynaklardan alınmıştır. Bu kaynakların kullanılması nedeni ile ortaya çıkabilecek hatalardan İş Yatırım Menkul Değerler A.Ş. sorumlu değildir.