

Günlük Yabancı Oranları Tablosu

11/11/2019

Günlük Değişime Göre											
BİST'in yabancı payı günlük değişimi			Puan								
En Çok Artan Hisseler	Cari Deger Yabancı Payı	07/11/2019 Yabancı Payı	Puan Değ. bps	HAO %	Günlük Getiri %	En Çok Azalan Hisseler	Cari Deger Yabancı Payı	07/11/2019 Yabancı Payı	Puan Değ. bps	HAO %	Günlük Getiri %
AYEN	15.82	14.25	1.57	14	-3.0	AVHOL	0.04	1.27	-1.23	39	-0.6
TTKOM	69.73	68.20	1.53	15	0.6	TATGD	17.55	18.74	-1.19	41	-0.4
KLNMA	47.06	45.56	1.50	1	-15.0	VKFYO	4.10	4.98	-0.87	40	-1.0
SEKUR	11.09	9.65	1.45	39	-0.3	FMZP	6.88	7.74	-0.86	15	-4.1
KRDMD	20.39	19.03	1.36	92	-0.9	VAKFN	1.09	1.89	-0.80	23	2.9
VAKKO	16.33	15.00	1.33	10	-1.9	ASELS	26.63	27.37	-0.74	26	-0.2
ATLAS	3.82	2.61	1.21	68	0.0	AVTUR	0.40	0.91	-0.51	64	-0.7
KFEIN	22.10	20.94	1.16	74	1.1	LKMNH	33.88	34.39	-0.51	63	-0.3
BRISA	20.06	18.91	1.15	10	-0.3	HEKTS	7.33	7.80	-0.47	31	2.9
ETYAT	9.30	8.21	1.09	76	0.0	BNTAS	12.44	12.88	-0.44	58	-0.5

Haftalık Değişime Göre											
BİST'in yabancı payı haftalık değişim			Bps								
En Çok Artan Hisseler	Cari Deger Yabancı Payı	01/11/2019 Yabancı Payı	Puan Değ. bps	HAO %	Hafta Getiri %	En Çok Azalan Hisseler	Cari Deger Yabancı Payı	01/11/2019 Yabancı Payı	Puan Değ. bps	HAO %	Hafta Getiri %
AYEN	15.82	7.95	7.87	14	3.2	VAKFN	1.09	8.88	-7.79	23	-10.0
KLNMA	47.06	41.80	5.26	1	4.7	ALARK	38.27	45.88	-7.61	30	-1.5
GLYHO	49.36	44.34	5.01	31	2.0	HEKTS	7.33	12.73	-5.41	31	-4.9
TTKOM	69.73	65.90	3.84	15	10.2	ISFIN	3.50	6.93	-3.43	39	0.8
SEKUR	11.09	7.28	3.81	39	3.6	VKFYO	4.10	7.32	-3.21	40	-2.5
KRDMD	20.39	16.94	3.45	92	7.4	TATGD	17.55	20.15	-2.60	41	0.9
BRISA	20.06	16.69	3.37	10	10.3	PGSUS	48.10	50.11	-2.00	36	2.1
KFEIN	22.10	19.63	2.48	74	6.0	DESA	9.48	11.48	-1.99	18	-4.1
KUYAS	3.73	1.26	2.47	99	6.7	KNFRT	2.50	4.47	-1.97	22	-1.7
VERUS	56.92	54.61	2.32	26	-11.7	KRTEK	2.23	4.18	-1.95	24	-1.6

Aylık Değişime Göre											
BİST'in yabancı payı aylık değişimi			Bps								
En Çok Artan Hisseler	Cari Deger Yabancı Payı	08/10/2019 Yabancı Payı	Puan Chng. bps	HAO %	Ay Getiri %	En Çok Azalan Hisseler	Cari Deger Yabancı Payı	08/10/2019 Yabancı Payı	Puan Chng. bps	HAO %	Ay Getiri %
KLNMA	47.06	21.17	25.89	1	127.7	IHLGM	17.35	48.01	-30.66	74	-19.3
MIPAZ	26.82	16.45	10.37	17	-7.0	IPEKE	21.37	33.77	-12.41	38	-7.0
YUNSA	13.54	3.89	9.65	42	5.6	HALKB	38.81	49.25	-10.44	48	-4.0
KRDMD	20.39	12.84	7.55	92	9.0	ASUZU	3.67	13.69	-10.03	14	3.0
GRNYO	10.16	3.08	7.08	96	5.5	PRKME	16.40	26.36	-9.97	30	-22.9
TTKOM	69.73	63.69	6.05	15	20.6	ALARK	38.27	47.76	-9.49	30	-9.3
AYEN	15.82	9.80	6.02	14	18.8	KOZAA	51.88	59.50	-7.62	45	-11.4
SANEL	9.23	3.38	5.85	78	-43.3	ALBRK	28.69	35.56	-6.87	21	-8.4
CUSAN	24.48	18.97	5.51	26	15.8	VAKFN	1.09	7.90	-6.81	23	9.1
GLYHO	49.36	43.96	5.40	31	6.3	TUCLK	1.65	8.11	-6.47	53	-3.3

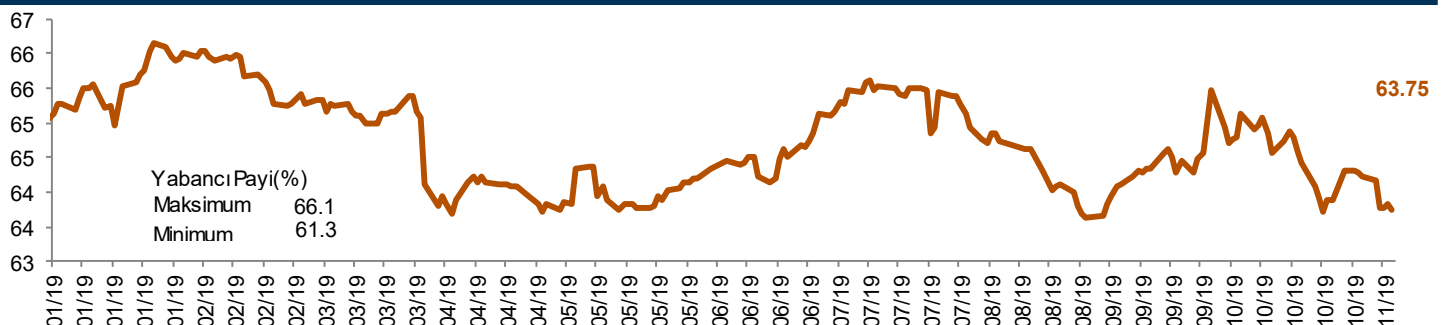
IHLGM: <https://www.kap.org.tr/Bildirim/788799>

Yıllık Değişime Göre											
BİST'in yabancı payı yıllık değişimi			Bps								
En Çok Artan Hisseler	Cari Deger Yabancı Payı	31/12/2018 Yabancı Payı	Puan Chng. bps	HAO %	Yıllık Getiri %	En Çok Azalan Hisseler	Cari Deger Yabancı Payı	31/12/2018 Yabancı Payı	Puan Chng. bps	HAO %	Yıllık Getiri %
ULUSE	79.48	18.26	61.22	6	61.4	BOYP	0.00	86.60	-86.60	0	283.5
KLNMA	47.06	1.02	46.04	1	220.9	PETKM	18.58	45.96	-27.37	48	-5.3
BANVT	82.20	45.84	36.36	8	25.1	THYAO	40.57	65.23	-24.66	49	-20.6
MIPAZ	26.82	0.58	26.24	17	29.4	ALBRK	28.69	50.53	-21.83	21	-1.6
CUSAN	24.48	0.02	24.47	26	56.7	HALKB	38.81	60.35	-21.54	48	-17.8
TTKOM	69.73	46.59	23.14	15	69.7	AGHOL	27.47	46.01	-18.55	29	48.8
RYSAS	38.12	15.68	22.44	64	93.2	SODA	38.80	54.52	-15.71	38	-17.3
PGSUS	48.10	28.17	19.93	36	183.6	CLEBI	19.65	35.23	-15.57	10	66.9
KFEIN	22.10	3.11	18.99	74	8.3	TRGYO	27.66	42.29	-14.63	21	23.8
DOHOL	49.48	30.52	18.96	36	80.7	YUNSA	13.54	27.12	-13.58	42	22.5

IHLGM: <https://www.kap.org.tr/Bildirim/788799>

BOYP: <https://www.kap.org.tr/Bildirim/770038>

BİST Yıllık Yabancı Oranı Grafığı



**Hisseler için belirtilen oranlar HAO kısmı için geçerlidir.

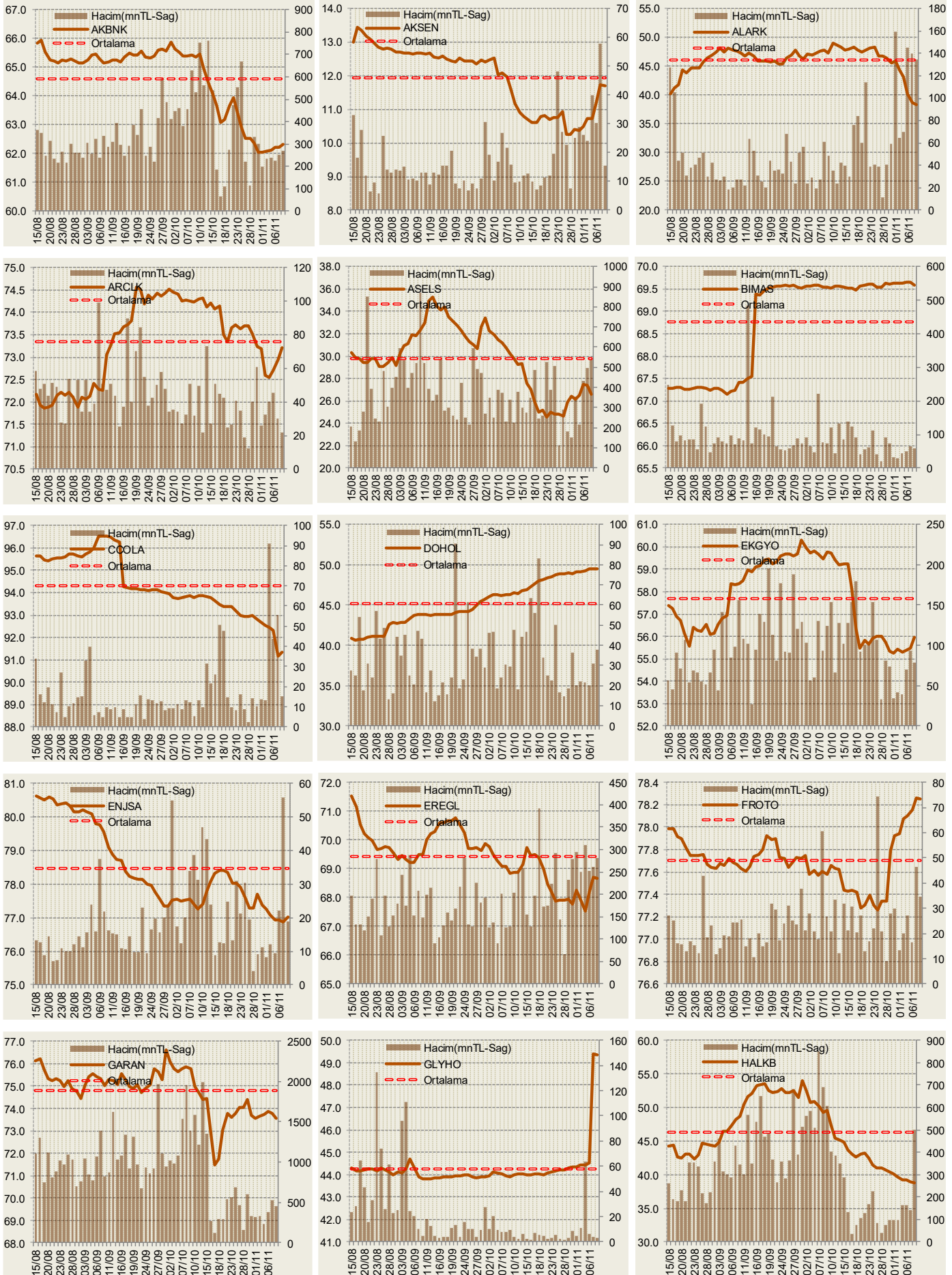
Cari Hisse Yabancı Oranları

Hisse	Yabancı Payı(%)	Hisse	Yabancı Payı(%)	Hisse	Yabancı Payı(%)	Hisse	Yabancı Payı(%)	Hisse	Yabancı Payı(%)
ACSEL	4.08	BUCIM	0.69	GLRYH	3.82	KUYAS	3.73	SAYAS	2.37
ADANA	3.78	BURCE	9.70	GLYHO	49.36	LINK	2.75	SEKUR	11.09
ADBGR	0.00	CCOLA	91.35	GOLTS	3.85	LKMNH	33.88	SELEC	60.99
ADEL	27.44	CELHA	0.92	GOODY	51.01	LOGO	60.70	SILVR	6.11
ADESE	0.95	CEMAS	0.17	GOZDE	7.30	MAALT	0.01	SISE	39.49
ADNAC	1.20	CEMTS	5.09	GRNYO	10.16	MAKTK	0.34	SKBNK	8.17
AEFES	80.22	CEOEM	1.18	GSDDE	0.27	MARKA	3.93	SKTAS	0.09
AFYON	1.60	CIMSA	34.38	GSDHO	8.68	MARTI	6.26	SMART	1.73
AGHOL	27.47	CLEBI	19.65	GSRAY	0.64	MAVI	88.72	SNGYO	1.19
AGYO	1.52	CMBTN	0.17	GUBRF	11.39	MEGAP	1.87	SODA	38.80
AKBNK	62.32	CMENT	0.33	GUSGR	4.88	MEPET	0.67	SOKM	50.95
AKCNS	20.01	CRDFA	10.45	GYHOL	0.33	MERKO	0.53	SONME	0.09
AKENR	1.63	CRFSA	0.55	HALKB	38.81	METRO	0.91	SRVGY	2.98
AKFGY	20.62	CUSAN	24.48	HDFGS	5.38	METUR	0.01	TATGD	17.55
AKGRT	70.80	DAGHL	1.91	HEKTS	7.33	MGROS	32.06	TAVHL	95.83
AKGUV	2.65	DAGI	4.55	HLGYO	4.27	MIPAZ	26.82	TBORG	14.11
AKMGY	0.18	DENCM	0.04	HUBVC	3.86	MMCAS	1.83	TCELL	89.37
AKSA	46.48	DENGE	0.66	HURGZ	2.45	MNDRS	7.78	TDGYO	4.38
AKSEN	11.72	DENIZ	0.00	ICBCT	0.61	MPARK	82.08	TEKTU	1.20
AKSGY	42.64	DERIM	0.71	IDEAS	0.44	MRDIN	10.34	TGSAS	0.10
AKSUE	0.10	DESA	9.48	IDGYO	1.45	MRGYO	6.89	THYAO	40.57
ALARK	38.27	DESPC	13.64	IEYHO	0.33	MRSHL	73.13	TIRE	73.49
ALBRK	28.69	DEVA	5.64	IHEVA	2.60	MSGYO	0.61	TKFEN	66.96
ALCAR	1.00	DGATE	13.80	IHGZT	3.59	MTRYO	0.27	TKNSA	2.74
ALCTL	8.69	DGGYO	0.19	IHLAS	3.67	NATEN	1.46	TLMAN	7.83
ALGYO	20.13	DGKLB	4.50	IHLGM	17.35	NETAS	4.45	TMPOL	2.53
ALKA	2.09	DIRIT	1.31	IHYAY	4.06	NIBAS	11.00	TMSN	1.04
ALKIM	17.30	DITAS	3.11	INDES	61.69	NTHOL	10.96	TOASO	78.98
ANACM	45.69	DMSAS	3.79	INFO	13.88	NUGYO	17.11	TRCAS	5.05
ANELE	42.84	DOAS	8.30	INTEM	0.37	NUHCM	3.14	TRGYO	27.66
ANHYT	58.71	DOBUR	0.04	IPEKE	21.37	ODAS	3.49	TRKCM	40.62
ANSGR	19.74	DOCO	81.30	ISCTR	59.32	ORGE	3.09	TSKB	40.78
ARCLK	73.21	DOGUB	1.06	ISDMR	14.92	OSTIM	1.26	TSPOR	5.38
ARENA	47.01	DOHOL	49.48	ISFIN	3.50	OTKAR	31.14	TTKOM	69.73
ARMDA	3.34	DOKTA	0.00	ISGSY	2.76	OYAYO	0.55	TTRAK	50.38
ARSAN	2.46	DURDO	0.59	ISGYO	25.52	OYLUM	9.57	TUCLK	1.65
ASELS	26.63	DYOBY	1.19	ISMEN	53.37	OZBAL	2.01	TUKAS	0.74
ASLAN	0.22	ECILC	15.72	ISYAT	0.04	OZGYO	1.60	TUPRS	81.30
ASUZU	3.67	ECZYT	2.63	ITTFH	1.36	OZKGY	60.36	TURGG	0.01
ATEKS	0.06	EDIP	4.72	IZFAS	0.93	OZRDN	0.00	ULAS	10.23
ATLAS	3.82	EGEEN	24.45	IZMDC	0.14	PAGYO	2.53	ULKER	93.28
AVGYO	8.74	EGGUB	0.06	IZTAR	0.00	PARSN	8.96	ULUSE	79.48
AVHOL	0.04	EGPRO	1.75	JANTS	4.68	PEGYO	0.43	ULUUN	10.49
AVISA	96.95	EGSER	10.16	KAPLM	0.30	PEKGY	0.58	UNYEC	0.39
AVOD	1.73	EKGYO	55.94	KAREL	11.87	PENGD	0.38	USAK	11.12
AVTUR	0.40	EMKEL	0.57	KARSN	4.82	PETKM	18.58	UTPYA	0.05
AYEN	15.82	ENJSA	77.02	KARTN	3.84	PETUN	7.68	VAKBN	64.59
AYGAZ	70.62	ENKAI	66.35	KATMR	0.58	PGSUS	48.10	VAKFN	1.09
BAGFS	8.75	EPLAS	0.00	KCHOL	83.96	PINSU	8.84	VAKKO	16.33
BANVT	82.20	ERBOS	6.52	KENT	93.62	PKART	14.44	VANGD	0.25
BASCM	3.86	EREGL	68.67	KERV/T	0.97	PNSUT	26.13	VERTU	0.47
BERA	15.23	ERSU	4.33	KFEIN	22.10	POLHO	8.20	VERUS	56.92
BEYAZ	0.17	ESCOM	1.66	KLGYO	12.52	PRKAB	6.40	VESBE	9.41
BFREN	30.11	ETILR	20.53	KLMSN	25.66	PRKME	16.40	VESTL	7.16
BIMAS	69.58	ETYAT	9.30	KNMNA	47.06	QNBFB	0.01	VKFYO	4.10
BIZIM	16.74	EJHOL	2.03	KNFRT	2.50	QNBFL	0.00	VKGYO	2.21
BJKAS	3.01	EUKYO	7.58	KONYA	52.88	RAYSG	84.69	YATAS	40.90
BLCYT	5.52	EUYO	5.18	KORDS	47.40	RHEAG	0.19	YAYLA	3.50
BNTAS	12.44	FENER	3.02	KOZAA	51.88	RTALB	3.22		
BOLUC	8.99	FLAP	0.94	KOZAL	73.00	RYGYO	56.49		
BOSSA	1.29	FMIZP	6.88	KRDMA	4.98	RYSAS	38.12		
BOYP	0.00	FONET	35.24	KRDMD	1.68	SAFKR	0.25		
BRISA	20.06	FORMT	6.62	KRDMD	20.39	SAHOL	70.36		
BRKSN	2.98	FROTO	78.25	KRGYO	1.19	SAMAT	2.78		
BRMEN	0.05	GARAN	73.57	KRONT	4.41	SANEL	9.23		
BRSAN	25.03	GARFA	0.83	KRSAN	22.34	SANFM	10.48		
BRYAT	2.08	GEDIK	0.03	KRSTL	4.50	SANKO	0.90		
BSOKE	0.98	GENTS	2.88	KRTEK	2.23	SARKY	1.81		
BTCIM	1.68	GEREL	4.59	KUTPO	0.99	SASA	3.89		

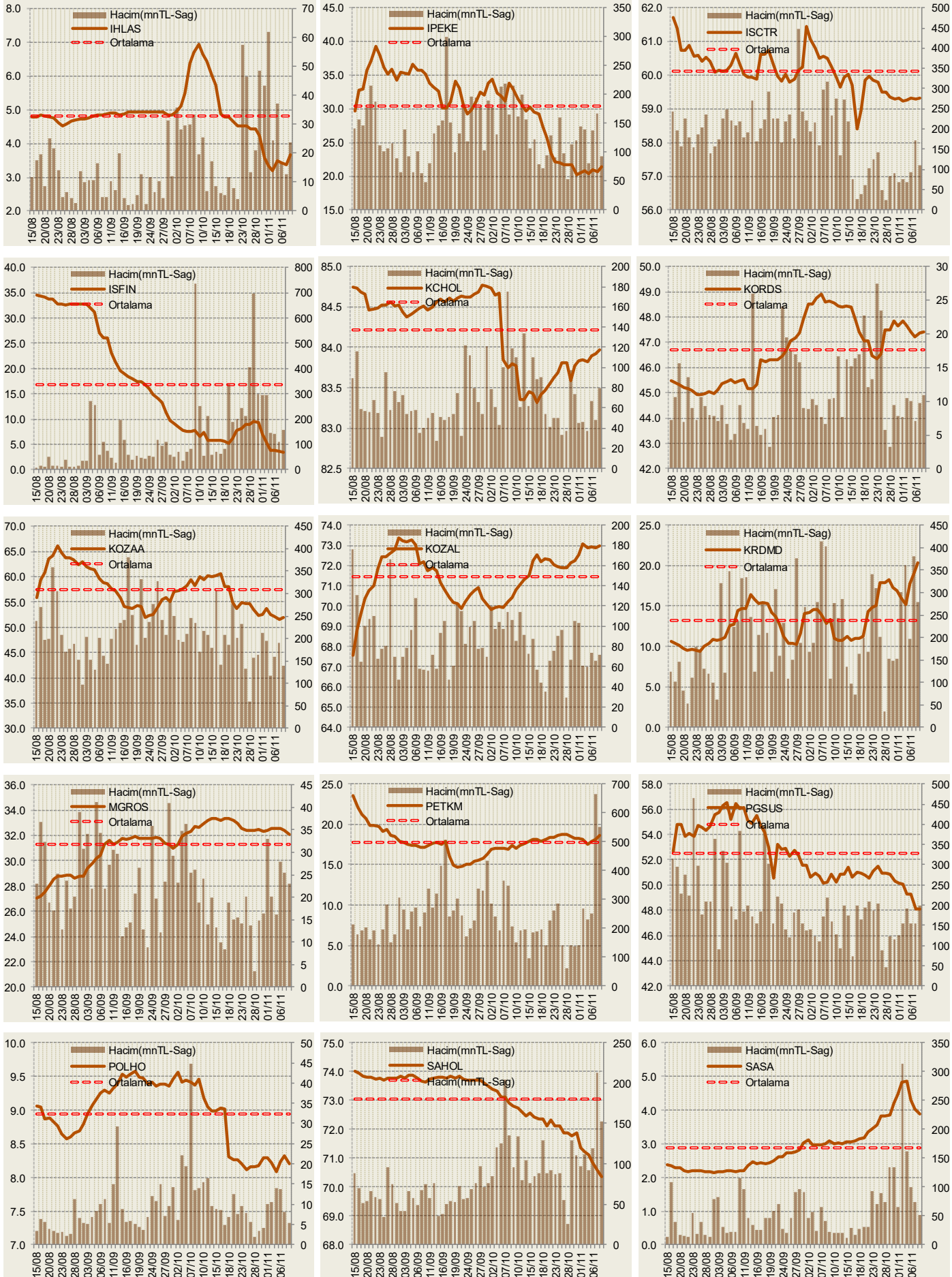
Yabancı Oranı 10 Günlük Düşüş Matrisi (10 Gündür Sürekli Düşen Hisseler)														Gün Sayısı
Hisse	HAO(%)	08/11	07/11	06/11	05/11	04/11	01/11	31/10	30/10	28/10	25/10	24/10		
AEFES	32.27	80.22	80.37	80.49	80.55	80.58	80.65	80.69	80.76	80.79				8
ASLAN	3.22	0.22	0.25	0.28	0.29	0.35	0.37	0.39	0.42	0.43				8
DURDO	32.04	0.59	0.64	0.68	0.68	0.69	0.70	0.73	0.91	0.96				8
GUBRF	23.62	11.39	11.42	11.64	11.78	11.95	12.02	12.14	12.16	12.18				8
HEKTS	31.26	7.33	7.80	7.97	8.54	9.74	12.73	12.81	12.82	12.83				8
IHYAY	48.14	4.06	4.33	4.64	5.19	5.35	5.87	6.49	7.40	8.11				8
TATGD	41.3	17.55	18.74	19.54	19.72	19.96	20.15	20.22	20.42	20.57				8
ULUSE	6.3	79.48	79.48	79.48	79.48	79.48	79.48	79.48	79.48	79.51				8
AKCNS	20.46	20.01	20.03	20.04	20.05	20.05	20.08	20.15	20.17					7
ISFIN	39.04	3.50	3.61	3.85	3.91	5.46	6.93	9.29	9.61					7
ANSGR	34.76	19.74	19.76	19.76	19.77	19.78	19.79	19.80						6
KNFRT	22.38	2.50	2.64	2.91	3.04	3.48	4.47	4.58						6
SAHOL	47.6	70.36	70.56	70.82	71.12	71.22	71.36	71.88						6
ALARK	29.57	38.27	38.66	40.22	43.23	44.30	45.88							5
ALGYO	48.76	20.13	20.46	20.96	21.28	21.51	21.74							5
BNTAS	58.01	12.44	12.88	13.29	13.32	13.46	14.06							5
FMZP	14.98	6.88	7.74	8.09	8.25	8.51	8.72							5
MARTI	54.44	6.26	6.38	6.46	6.55	6.66	6.68							5
OYLUM	75.18	9.57	9.57	9.69	9.71	9.74	9.81							5
OZKGY	24.99	60.36	60.54	60.99	61.25	61.36	61.78							5
TGSAS	44.69	0.10	0.13	0.16	0.19	0.22	0.31							5
ULAS	66.05	10.23	10.27	10.40	10.60	10.82	10.83							5
ULUUN	24.17	10.49	10.54	10.60	10.74	10.89	11.20							5
VKFYO	39.99	4.10	4.98	5.16	5.81	6.32	7.32							5
BOSSA	12.16	1.29	1.31	1.40	1.74	1.86								4
CEOEM	36.17	1.18	1.22	1.52	1.59	1.74								4
HLGYO	17.29	4.27	4.46	4.48	4.71	4.72								4
HUBVC	56.97	3.86	3.91	4.02	4.03	4.07								4
KRTEK	23.57	2.23	2.32	2.94	3.47	4.40								4
NUHCM	15.35	3.14	3.29	3.29	3.32	3.34								4
AVHOL	39.37	0.04	1.27	3.56	4.13									3
CELHA	21.82	0.92	0.94	1.03	1.08									3
ENKAI	11.83	66.35	66.41	66.41	66.43									3
MGRS	35.88	32.06	32.40	32.57	32.58									3
MIPAZ	16.74	26.82	26.83	27.99	28.41									3
SASA	15.18	3.89	4.01	4.29	4.87									3
SOKM	36.69	50.95	50.97	50.99	51.02									3
VAKFN	22.52	1.09	1.89	4.21	8.24									3
ALBRK	21.16	28.69	28.82	30.01										2
ASELS	25.77	26.63	27.37	27.46										2
CMSA	35.64	34.38	34.45	34.46										2
DIRIT	91.68	1.31	1.41	1.48										2
ERBOS	53.99	6.52	6.56	6.66										2
GARAN	50.07	73.57	73.76	73.85										2
GOZDE	24.39	7.30	7.32	7.35										2
HALKB	48.43	38.81	38.88	39.25										2
INFO	54.07	13.88	13.95	13.96										2
SANKO	13.35	0.90	1.03	1.06										2
SELEC	14.9	60.99	61.03	61.05										2
SNGYO	25.65	1.19	1.20	1.22										2
TUPRS	48.94	81.30	81.32	81.51										2
USAK	87.56	11.12	11.13	11.13										2
ADEL	27.68	27.44	27.45											1
AGHOL	28.84	27.47	27.49											1
AKSEN	20.57	11.72	11.72											1
ALCAR	14.77	1.00	1.02											1
ATEKS	18.76	0.06	0.10											1
AVISA	19.87	96.95	96.98											1
AVTUR	63.7	0.40	0.91											1
BIMAS	67.88	69.58	69.65											1
BJKAS	48.98	3.01	3.07											1
CEMAS	96.34	0.17	0.59											1
DMSAS	49.04	3.79	4.22											1
ECZYT	18.41	2.63	2.74											1
EREGL	47.58	68.67	68.72											1
EUYO	82.16	5.18	5.19											1
FROTO	17.76	78.25	78.26											1
GLYHO	31.35	49.36	49.39											1
GSRAY	33.56	0.64	0.67											1
ICBCT	7.14	0.61	0.63											1
IDEAS	44.13	0.44	0.45											1
IDGYO	43.29	1.45	1.49											1
IEYHO	77.38	0.33	0.46											1
INDES	49.25	61.69	62.08											1
ITTFH	78.03	1.36	1.37											1
KERVIT	13.06	0.97	0.97											1
LKMNH	63.39	33.88	34.39											1
MAVI	72.58	88.72	88.78											1
METUR	65.96	0.01	0.01											1
MRSHL	8.81	73.13	73.13											1

Yabancı Oranı 10 Günlük Düşüş Matrisi (10 Gündür Sürekli Düşen Hisseler)														Gün Sayısı
Hisse	HAO(%)	08/11	07/11	06/11	05/11	04/11	01/11	31/10	30/10	28/10	25/10	24/10		
MSGYO	13.58	0.61	0.64											1
NUGYO	13.26	17.11	17.18											1
PEKGY	24.26	0.58	0.76											1
POLHO	15.15	8.20	8.32											1
PRKME	30.39	16.40	16.40											1
QNBFL	0.59	0.00	0.00											1
RHEAG	94.58	0.19	0.22											1
SMART	47.33	1.73	1.80											1
TKFEN	50.81	66.96	67.36											1
TOASO	24.11	78.98	79.16											1
TRCAS	27.61	5.05	5.29											1
TRGYO	21.13	27.66	27.71											1
TTRAK	24.84	50.38	50.45											1
TUCLK	53.46	1.65	1.74											1
TUKAS	16.08	0.74	0.74											1
VESTL	14.5	7.16	7.20											1

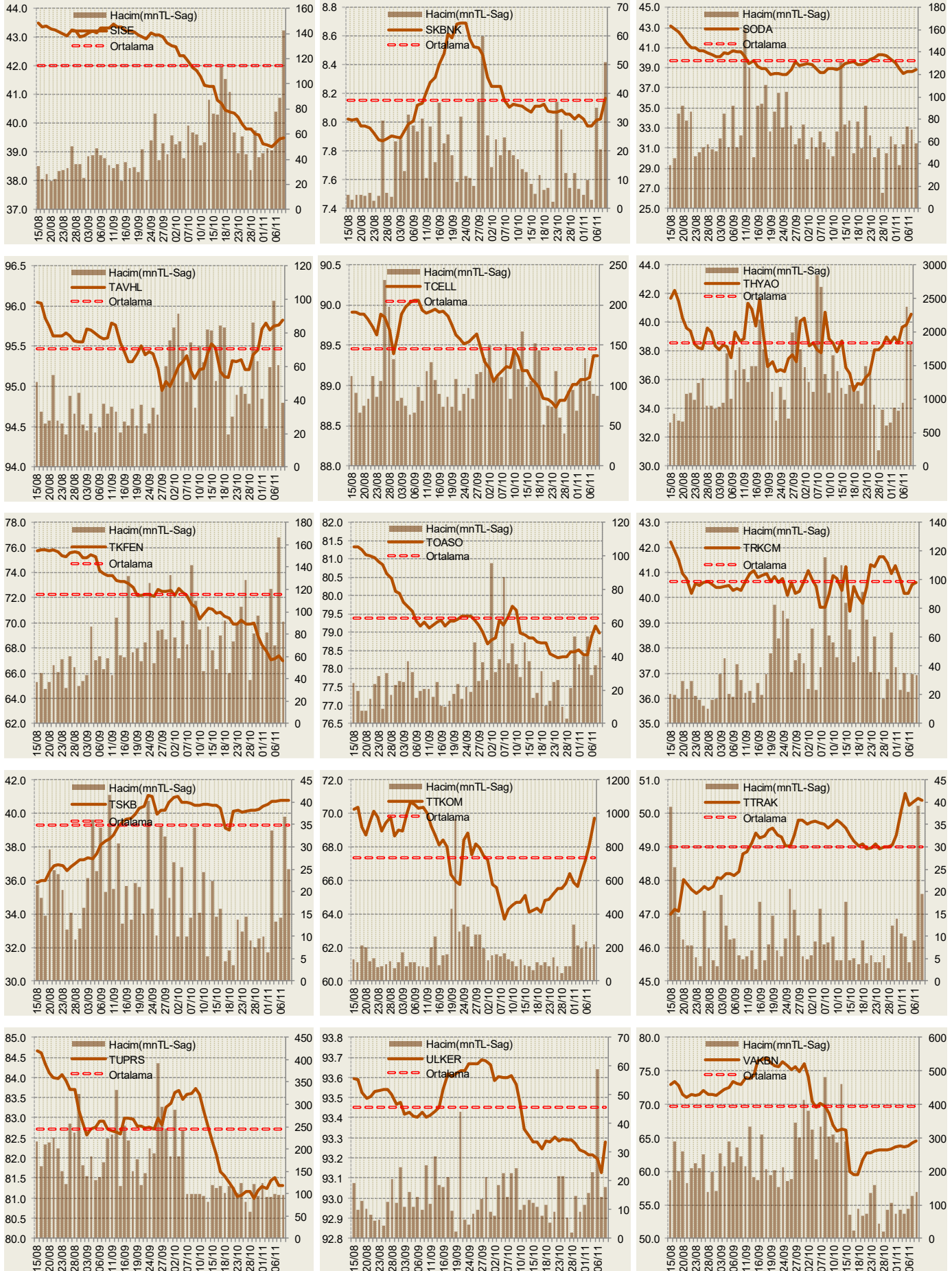
Yabancı Oranı Grafikleri BIST-50 için



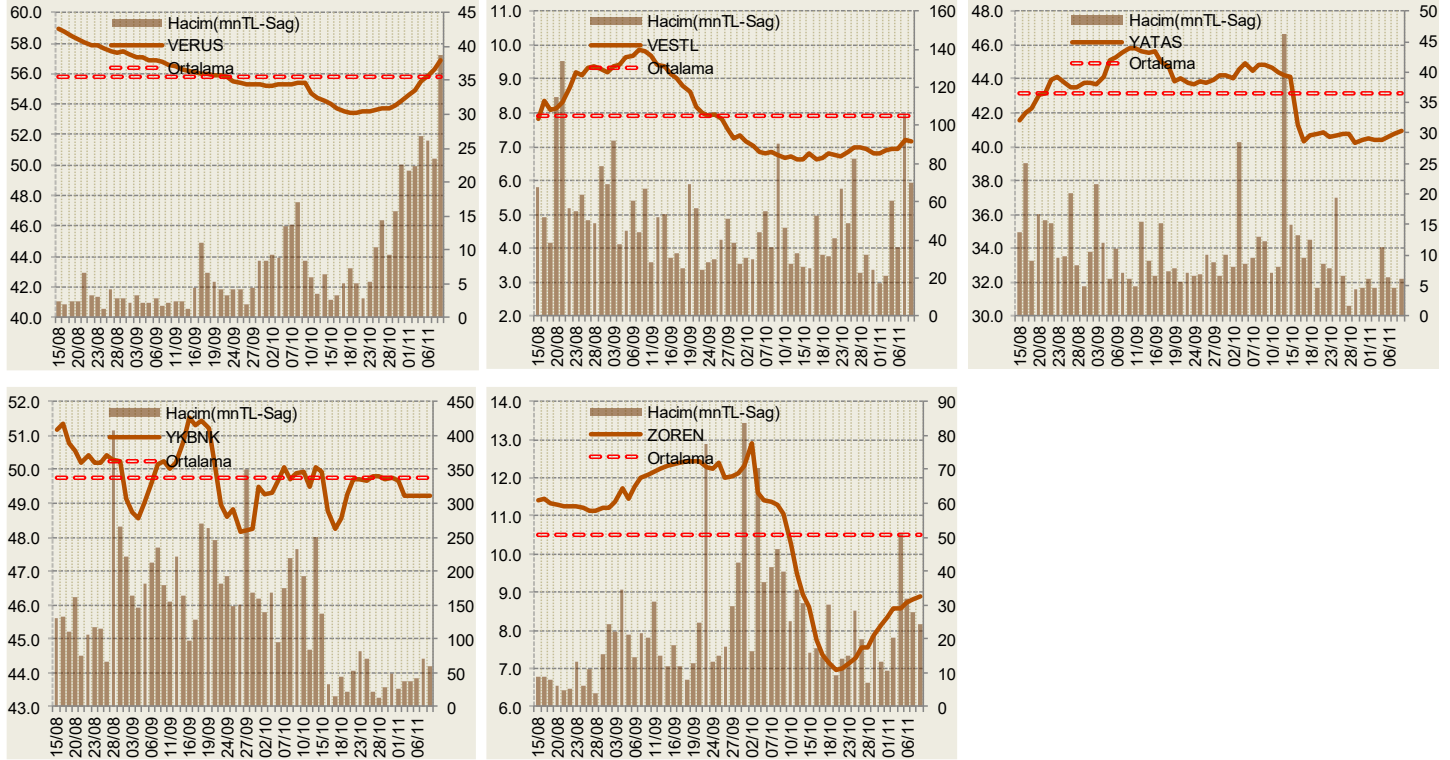
Yabancı Oranı Grafikleri BIST-50 için



Yabancı Oranı Grafikleri BIST-50 için



Yabancı Oranı Grafikleri BIST-50 için



Bilgilendirme notu: Seçilmiş aracı kurumların takas toplamları ile hesaplanmaktadır. Farklı kurumlarda tutulan yabancı takasları olabilir, bu durum hisseler için hesaplanan oranlarda farklılıklar yaratabilir.

Öneri bilgilendirmesi: İş Yatırım Menkul Değerler A.Ş.'nin (İş Yatırım) BIST'te halka açık şirketler için AL, TUT ve SAT yönündeki önerileri BIST-100 endeksinin (endeks) beklenen getirisine göre değerlendirilmektedir. Tüm bu öneriler İş Yatırım Araştırma Bölümü analistleri tarafından şirketlerin ileride elde edeceği tahmin edilen karları, nakit akımları ve bilançolarına göre bağımsız olarak değerlendirilir. Ek olarak, analistler koşulların elverişsiz olduğu veya doğru değerlendirme yapmanın mümkün olmadığı durumlarda bazı hisse senetleri için geçici olarak GÖZDEN GEÇİRİLİYOR önerisi verebilirler. Münferit her şirket için yatırım önerisi sırasıyla belirtilen şu kriterlere göre değerlendirilir;

İş Yatırım Hisse senedi tavsiye metodolojisi:

- Artış Potansiyeli > %25 : AL
- %10 < Artış Potansiyeli < %25 :TUT
- Artış Potansiyeli < %10 : SAT

Her sınır değeri için analist +/- %5 kanaat kullanabilmektedir.

Burada yer alan bilgiler İş Yatırım Menkul Değerler A.Ş. tarafından bilgilendirme amacı ile hazırlanmıştır. Yatırım bilgi, yorum ve tavsiyeleri yatırım danışmanlığı kapsamında değildir. Yatırım danışmanlığı hizmeti; aracı kurumlar, portföy yönetim şirketleri, mevduat kabul etmeyen bankalar ile müşteri arasında imzalanacak yatırım danışmanlığı sözleşmesi çerçevesinde sunulmaktadır. Burada yer alan yorum ve tavsiyeler, yorum ve tavsiyede bulunanların kişisel görüşlerine dayanmaktadır. Herhangi bir yatırım aracının alım-satım önerisi ya da getiri vaadi olarak yorumlanmamalıdır. Bu görüşler mali durumunuz ile risk ve getiri tercihlerinize uygun olmayabilir. Bu nedenle, sadece burada yer alan bilgilere dayanarak yatırım kararı verilmesi beklentilerinize uygun sonuçlar doğurmayabilir.

Burada yer alan fiyatlar, veriler ve bilgilerin tam ve doğru olduğu garanti edilemez; içerik, haber verilmeksizin değiştirilebilir. Tüm veriler, İş Yatırım Menkul Değerler A.Ş. tarafından güvenilir olduğuna inanılan kaynaklardan alınmıştır. Bu kaynakların kullanılması nedeni ile ortaya çıkabilecek hatalardan İş Yatırım Menkul Değerler A.Ş. sorumlu değildir.