

# Günlük Yabancı Oranları Tablosu

05/11/2019

Günlük Değişime Göre											
BİST'in yabancı payı günlük değişimi -0.07 Puan											
En Çok Artan Hisseler	Cari Deger Yabancı Payı	01/11/2019 Yabancı Payı	Puan Değ. bps	HAO %	Günlük Getiri %	En Çok Azalan Hisseler	Cari Deger Yabancı Payı	01/11/2019 Yabancı Payı	Puan Değ. bps	HAO %	Günlük Getiri %
AVHOL	4.13	1.16	2.96	39	-8.8	HEKTS	9.74	12.73	-2.99	42	1.3
KLNMA	44.36	41.80	2.56	1	4.6	YUNSA	11.81	13.50	-1.68	42	0.6
AYEN	9.56	7.95	1.61	14	5.2	ALARK	44.30	45.88	-1.58	30	-2.7
KOZAA	53.79	52.46	1.32	45	0.8	ISFIN	5.46	6.93	-1.47	39	3.1
DMSAS	3.85	3.10	0.75	51	-2.6	GUSGR	5.19	6.37	-1.18	18	4.8
SEKUR	7.88	7.28	0.60	39	0.0	VKFYO	6.32	7.32	-1.00	40	-2.0
KFEIN	20.21	19.63	0.59	69	1.1	KNFRT	3.48	4.47	-0.99	7	1.5
KOZAL	73.06	72.52	0.54	30	0.9	ATLAS	2.95	3.92	-0.97	68	-1.0
AVTUR	1.47	0.93	0.54	64	-1.3	MEGAP	2.21	3.18	-0.97	48	-4.0
EUYO	5.07	4.56	0.51	82	0.0	KRDMD	16.00	16.94	-0.93	92	4.7

Haftalık Değişime Göre											
BİST'in yabancı payı haftalık değişim -0.15 Bps											
En Çok Artan Hisseler	Cari Deger Yabancı Payı	28/10/2019 Yabancı Payı	Puan Değ. bps	HAO %	Hafta Getiri %	En Çok Azalan Hisseler	Cari Deger Yabancı Payı	28/10/2019 Yabancı Payı	Puan Değ. bps	HAO %	Hafta Getiri %
KLNMA	44.36	38.45	5.90	1	8.9	IHLGM	17.36	24.97	-7.61	67	-6.6
AVHOL	4.13	0.08	4.04	39	-18.7	ISFIN	5.46	8.84	-3.38	39	-1.1
AYEN	9.56	6.14	3.42	14	11.4	HEKTS	9.74	12.83	-3.09	42	15.2
PKART	14.64	11.44	3.20	34	18.9	IHYAY	5.35	8.11	-2.77	48	-3.7
SEKUR	7.88	5.16	2.72	39	1.1	ALARK	44.30	46.79	-2.49	30	1.8
YAYLA	3.86	1.16	2.70	71	3.9	TKFEN	67.68	69.87	-2.18	51	-5.3
MIPAZ	27.85	25.32	2.53	17	-8.2	KRDMD	16.00	17.91	-1.91	92	0.9
EUKYO	7.85	5.49	2.36	64	-0.8	OSTIM	1.27	3.07	-1.81	83	-8.1
GRNYO	10.40	8.13	2.27	96	-1.1	MTRYO	0.06	1.63	-1.57	82	3.1
USAK	10.83	8.95	1.88	88	9.6	YUNSA	11.81	13.32	-1.51	42	-2.3

Aylık Değişime Göre											
BİST'in yabancı payı aylık değişimi -0.97 Bps											
En Çok Artan Hisseler	Cari Deger Yabancı Payı	04/10/2019 Yabancı Payı	Puan Chng. bps	HAO %	Ay Getiri %	En Çok Azalan Hisseler	Cari Deger Yabancı Payı	04/10/2019 Yabancı Payı	Puan Chng. bps	HAO %	Ay Getiri %
KLNMA	44.36	17.43	26.93	1	111.2	IHLGM	17.36	47.84	-30.48	67	-23.7
MIPAZ	27.85	11.71	16.15	17	-1.6	HALKB	39.63	50.90	-11.27	48	-16.1
YUNSA	11.81	1.07	10.74	42	3.5	IPEKE	20.78	31.86	-11.09	38	-4.7
SANEL	9.23	1.42	7.81	68	-41.4	ASUZU	3.29	14.16	-10.87	14	0.5
GRNYO	10.40	3.22	7.18	96	-4.1	PRKME	16.40	25.24	-8.84	30	-37.8
VKFYO	6.32	0.06	6.25	40	2.7	KFEIN	20.21	27.50	-7.28	69	2.9
CUSAN	24.19	19.13	5.06	26	12.6	ALBRK	30.02	36.44	-6.42	21	-9.6
KRSTL	5.29	0.55	4.74	90	1.7	TSPOR	4.65	10.91	-6.26	49	-5.6
FORMT	5.88	1.20	4.69	57	-8.8	TUCLK	2.69	8.55	-5.85	53	3.4
RYGYO	56.33	52.43	3.90	38	28.7	TRGYO	27.34	33.15	-5.81	21	-6.0

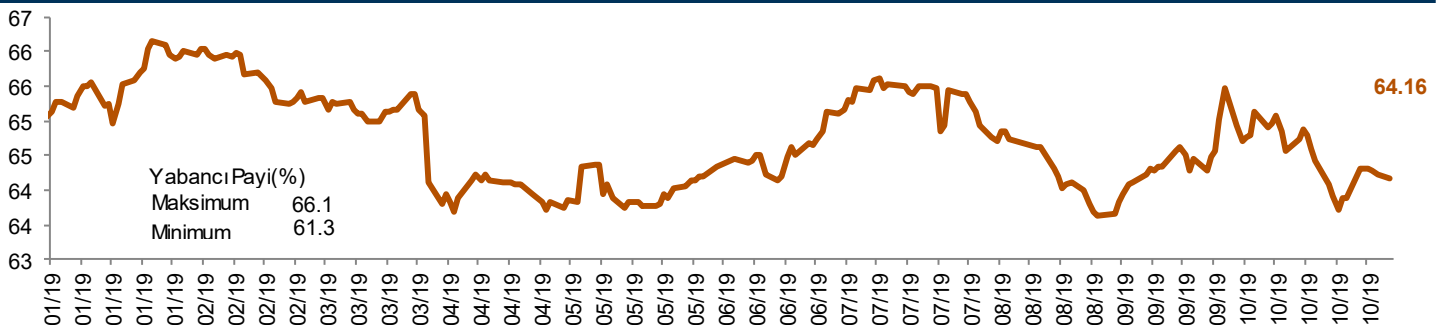
IHLGM: <https://www.kap.org.tr/tr/Bildirim/788799>

Yıllık Değişime Göre											
BİST'in yabancı payı yıllık değişimi -0.85 Bps											
En Çok Artan Hisseler	Cari Deger Yabancı Payı	31/12/2018 Yabancı Payı	Puan Chng. bps	HAO %	Yıllık Getiri %	En Çok Azalan Hisseler	Cari Deger Yabancı Payı	31/12/2018 Yabancı Payı	Puan Chng. bps	HAO %	Yıllık Getiri %
ULUSE	79.48	18.26	61.22	6	61.5	BOYP	0.00	86.60	-86.60	0	267.8
KLNMA	44.36	1.02	43.34	1	220.6	PETKM	18.08	45.96	-27.88	48	-10.9
BANVT	81.86	45.84	36.02	8	31.1	THYAO	38.98	65.23	-26.25	49	-26.6
MIPAZ	27.85	0.58	27.27	17	33.6	HALKB	39.63	60.35	-20.73	48	-25.2
CUSAN	24.19	0.02	24.17	26	50.6	ALBRK	30.02	50.53	-20.51	21	0.0
PGSUS	50.09	28.17	21.91	36	176.6	AGHOL	27.34	46.01	-18.67	29	51.3
RYSAS	37.51	15.68	21.83	64	85.1	SODA	38.90	54.52	-15.62	38	-18.5
TTKOM	65.65	46.59	19.06	15	58.7	YUNSA	11.81	27.12	-15.30	42	20.4
DOHOL	49.14	30.52	18.61	36	88.2	TRGYO	27.34	42.29	-14.94	21	15.2
INDES	62.21	44.23	17.99	49	28.0	CLEBI	20.42	35.23	-14.81	10	64.5

IHLGM: <https://www.kap.org.tr/tr/Bildirim/788799>

BOYP: <https://www.kap.org.tr/tr/Bildirim/770038>

## BİST Yıllık Yabancı Oranı Grafığı



\*\*Hisseler için belirtilen oranlar HAO kısmı için geçerlidir.

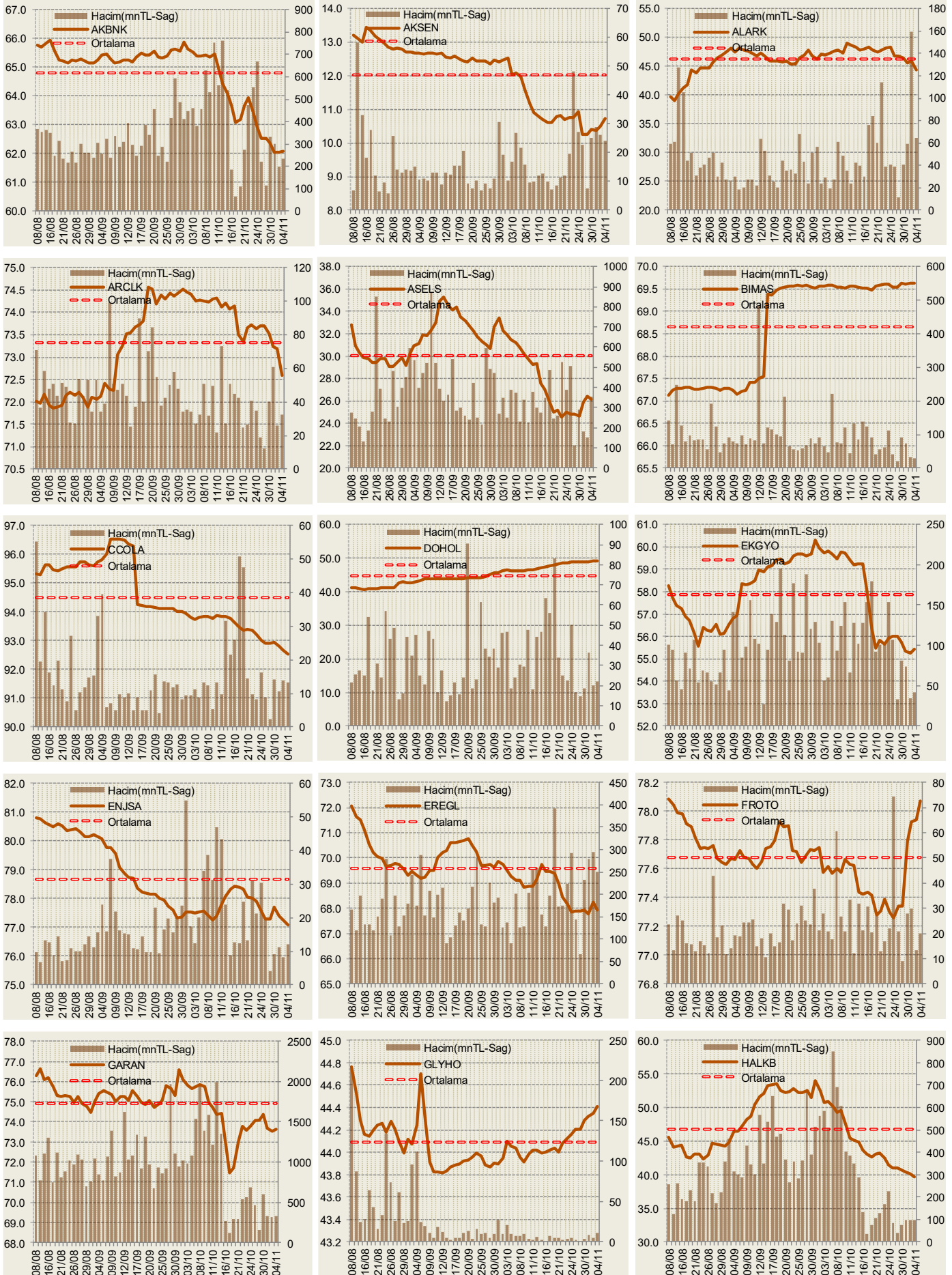
Cari Hisse Yabancı Oranları

Hisse	Yabancı Payı(%)	Hisse	Yabancı Payı(%)	Hisse	Yabancı Payı(%)	Hisse	Yabancı Payı(%)	Hisse	Yabancı Payı(%)
ACSEL	4.66	BUCIM	0.57	GLRYH	3.28	KUYAS	1.50	SEKUR	7.88
ADANA	3.82	BURCE	9.59	GLYHO	44.41	LINK	2.49	SELEC	61.08
ADBGR	0.00	CCOLA	92.54	GOLTS	3.76	LKMNH	34.02	SILVR	5.34
ADEL	27.63	CELHA	1.00	GOODY	50.38	LOGO	61.01	SISE	39.25
ADESE	0.87	CEMAS	0.18	GOZDE	7.32	MAALT	0.01	SKBNK	7.97
ADNAC	1.20	CEMTS	4.00	GRNYO	10.40	MAKTK	0.35	SKTAS	0.38
AEFES	80.58	CEOEM	1.74	GSDDE	0.27	MARKA	4.09	SMART	1.71
AFYON	1.63	CIMSA	34.38	GSDHO	8.61	MARTI	6.66	SNGYO	1.23
AGHOL	27.34	CLEBI	20.42	GSRAY	0.60	MAVI	88.83	SNKRN	0.08
AGYO	1.56	CMBTN	0.19	GUBRF	11.95	MEGAP	2.21	SODA	38.90
AKBNK	62.08	CMENT	0.31	GUSGR	5.19	MEPET	0.94	SOKM	50.94
AKCNS	20.05	CRDFA	10.69	GYHOL	0.33	MERKO	1.18	SONME	0.06
AKENR	1.50	CRFSA	0.31	HALKB	39.63	METRO	0.88	SRVGY	3.06
AKFGY	20.63	CUSAN	24.19	HDFGS	5.38	MGROS	32.57	TATGD	19.96
AKGRT	70.74	DAGHL	0.92	HEKTS	9.74	MIPAZ	27.85	TAVHL	95.79
AKGUV	2.20	DAGI	3.62	HLGYO	4.72	MMCAS	1.83	TBORG	14.08
AKMGY	0.18	DENCM	0.00	HUBVC	4.07	MNDRS	6.06	TCELL	89.08
AKSA	46.13	DENGE	0.67	HURGZ	1.88	MPARK	81.89	TDGYO	4.44
AKSEN	10.74	DENIZ	0.00	ICBCT	0.53	MRDIN	10.76	TEKTU	0.89
AKSGY	42.61	DERIM	0.13	IDEAS	1.22	MRGYO	7.02	TGSAS	0.22
AKSUE	0.14	DESA	10.91	IDGYO	1.45	MRSHL	73.09	THYAO	38.98
ALARK	44.30	DESPC	12.81	IEYHO	0.53	MSGYO	0.48	TIRE	73.18
ALBRK	30.02	DEVA	5.65	IHEVA	3.54	MTRYO	0.06	TKFEN	67.68
ALCAR	1.04	DGATE	14.06	IHGZT	3.59	NATEN	0.03	TKNSA	2.75
ALCTL	9.36	DGGYO	0.21	IHLAS	3.19	NETAS	4.05	TLMAN	7.67
ALGYO	21.51	DGKLB	4.52	IHLGM	17.36	NIBAS	11.00	TMPOL	2.18
ALKA	1.61	DIRIT	1.68	IHYAY	5.35	NTHOL	10.94	TMSN	0.54
ALKIM	17.42	DITAS	3.11	INDES	62.21	NUGYO	17.10	TOASO	78.37
ANACM	45.45	DMSAS	3.85	INFO	13.96	NUHCM	3.34	TRCAS	5.24
ANELE	43.54	DOAS	7.85	INTEM	0.32	ODAS	2.27	TRGYO	27.34
ANHYT	58.70	DOBUR	0.02	IPEKE	20.78	ORGE	3.74	TRKCM	40.71
ANSGR	19.78	DOCO	81.85	ISCTR	59.23	OSTIM	1.27	TSKB	40.70
ARCLK	72.58	DOGUB	0.35	ISDMR	14.59	OTKAR	30.46	TSPOR	4.65
ARENA	46.65	DOHOL	49.14	ISFIN	5.46	OYAYO	0.23	TTKOM	65.65
ARMDA	3.34	DOKTA	0.00	ISGSY	2.46	OYLUM	9.74	TTRAK	50.59
ARSAN	2.49	DURDO	0.69	ISGYO	25.24	OZBAL	1.03	TUCLK	2.69
ASELS	26.15	DYOBY	0.96	ISMEN	53.14	OZGYO	0.31	TUKAS	0.74
ASLAN	0.35	ECILC	15.86	ISYAT	0.04	OZKGY	61.36	TUPRS	81.25
ASUZU	3.29	ECZYT	2.68	ITTFH	1.71	OZRDN	0.00	TURGG	0.01
ATEKS	0.11	EDIP	4.22	IZFAS	1.33	PAGYO	2.53	ULAS	10.82
ATLAS	2.95	EGEEN	23.92	IZMDC	0.07	PARSN	9.02	ULKER	93.22
AVGYO	8.58	EGGUB	0.06	IZTAR	0.00	PEGYO	0.12	ULUSE	79.48
AVHOL	4.13	EGPRO	1.75	JANTS	4.84	PEKGY	0.60	ULUUN	10.89
AVISA	96.92	EGSER	9.80	KAPLM	0.30	PENGD	0.74	UNYEC	0.39
AVOD	1.33	EKGYO	55.41	KAREL	12.21	PETKM	18.08	USAK	10.83
AVTUR	1.47	EMKEL	1.30	KARSN	4.35	PETUN	7.68	UTPYA	0.96
AYEN	9.56	ENJSA	77.09	KARTN	3.84	PGSUS	50.09	VAKBN	63.75
AYGAZ	70.61	ENKAI	66.42	KATMR	1.37	PINSU	8.05	VAKFN	8.16
BAGFS	8.35	EPLAS	0.00	KCHOL	83.85	PKART	14.64	VAKKO	15.46
BANVT	81.86	ERBOS	6.56	KENT	93.62	PNSUT	26.31	VANGD	0.16
BASCM	3.86	EREGL	67.93	KERV/T	0.96	POLHO	8.22	VERTU	0.47
BERA	13.31	ERSU	5.01	KFEIN	20.21	PRKAB	6.06	VERUS	54.95
BEYAZ	0.29	ESCOM	2.27	KLGYO	12.33	PRKME	16.40	VESBE	9.36
BFREN	30.11	ETILR	20.54	KLMSN	25.63	QNBFB	0.00	VESTL	6.89
BIMAS	69.62	ETYAT	10.53	KNMNA	44.36	QNBFL	0.00	VKFYO	6.32
BIZIM	17.51	EJHOL	2.22	KNFRT	3.48	RAYSG	84.59	VKGYO	2.27
BJKAS	1.98	EUKYO	7.85	KONYA	52.87	RHEAG	0.13	YATAS	40.36
BLCYT	5.49	EUYO	5.07	KORDS	47.66	RTALB	1.80	YAYLA	3.86
BNTAS	13.46	FENER	3.78	KOZAA	53.79	RYGYO	56.33		
BOLUC	8.60	FLAP	0.66	KOZAL	73.06	RYSAS	37.51		
BOSSA	1.86	FMIZP	8.51	KRDMA	4.78	SAFKR	0.20		
BOYP	0.00	FONET	34.67	KRDMB	1.51	SAHOL	71.22		
BRISA	16.55	FORMT	5.88	KRDMD	16.00	SAMAT	2.86		
BRKSN	2.44	FROTO	78.07	KRGYO	1.04	SANEL	9.23		
BRMEN	0.02	GARAN	73.64	KRONT	4.41	SANFM	10.61		
BRSAN	24.99	GARFA	0.83	KRSAN	22.34	SANKO	1.01		
BRYAT	2.08	GEDIK	0.03	KRSTL	5.29	SARKY	1.81		
BSOKE	1.32	GENTS	2.81	KRTEK	4.40	SASA	4.84		
BTCIM	1.50	GEREL	2.13	KUTPO	1.06	SAYAS	2.38		

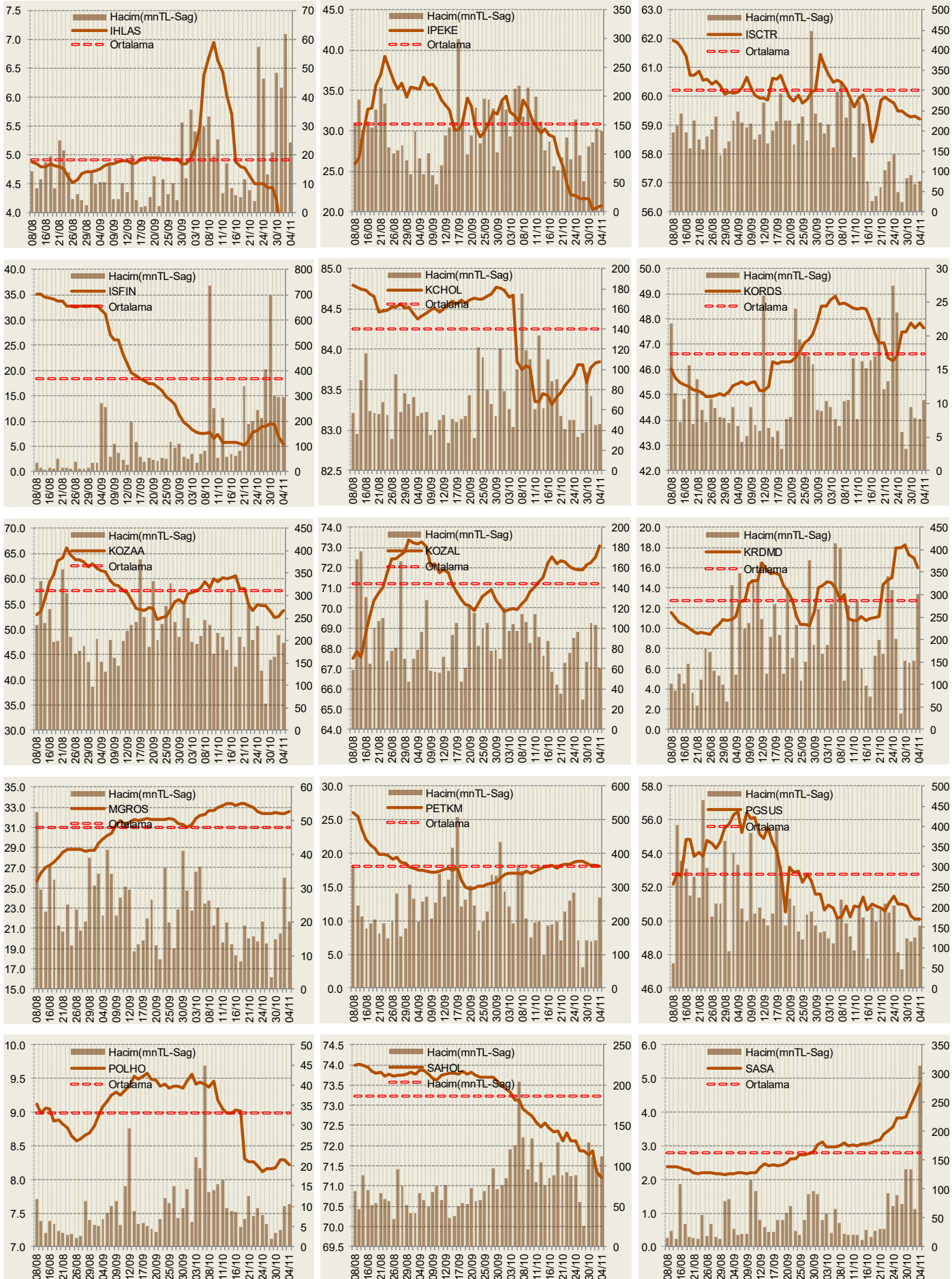




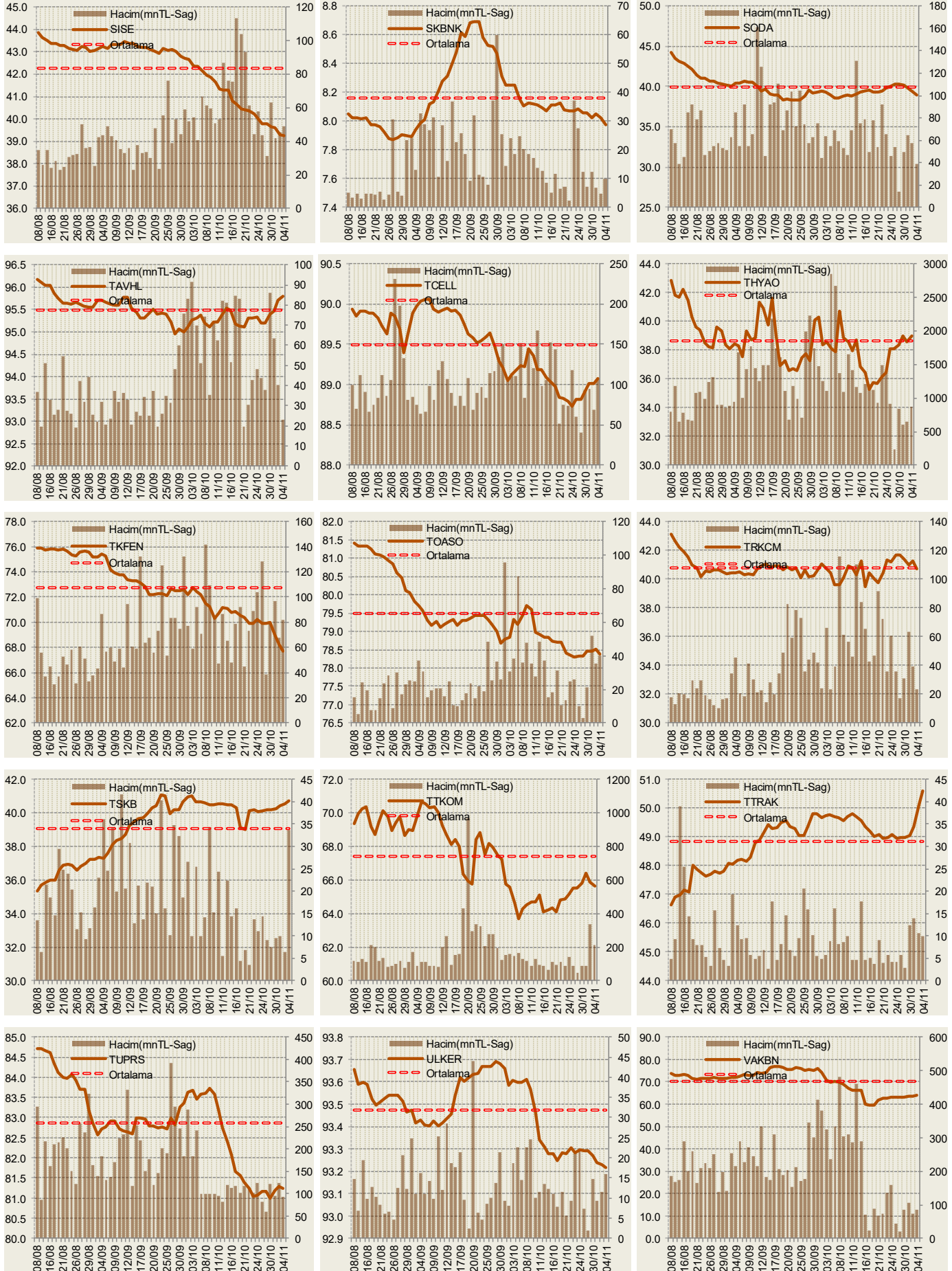
Yabancı Oranı Grafikleri BIST-50 için



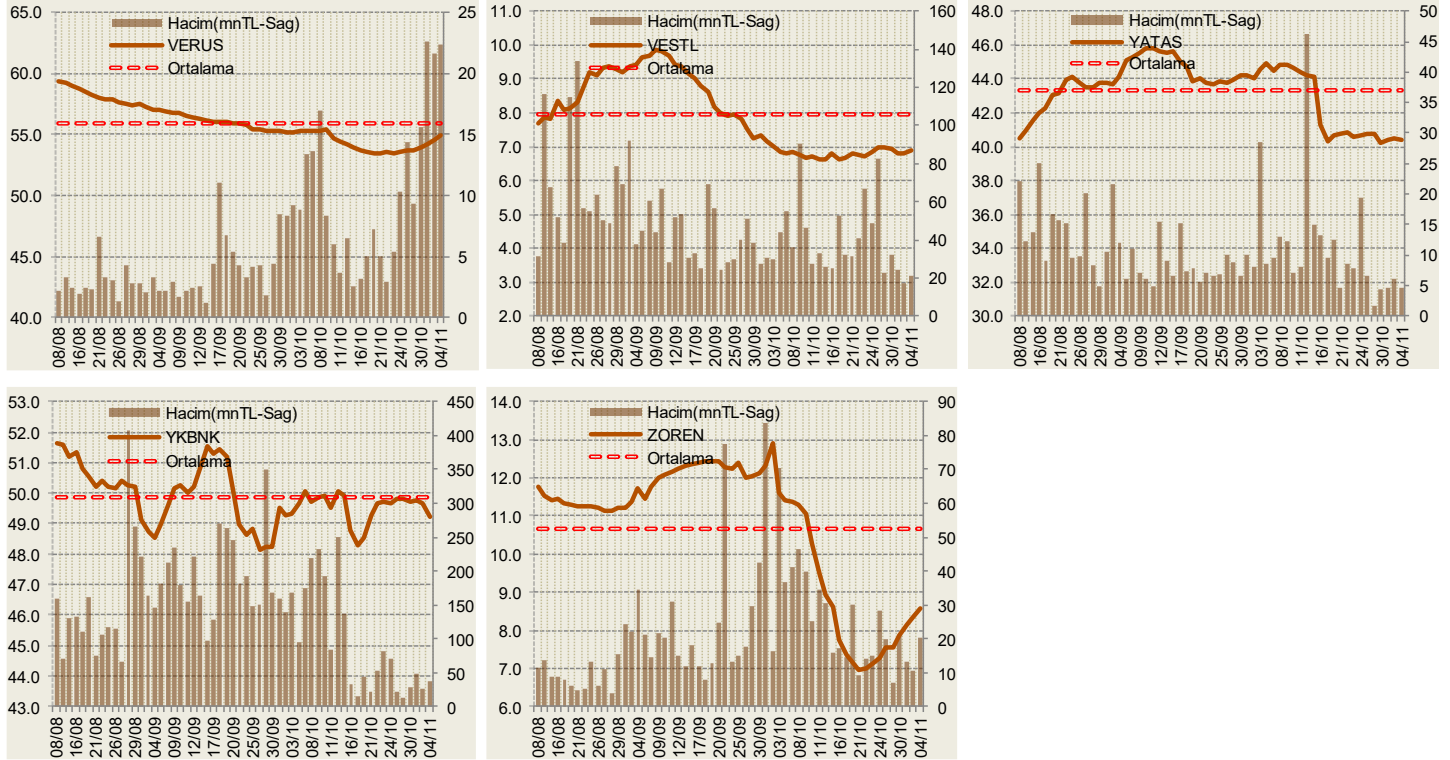
Yabancı Oranı Grafikleri BIST-50 için



Yabancı Oranı Grafikleri BIST-50 için



**Yabancı Oranı Grafikleri BIST-50 için**



**Bilgilendirme notu:** Seçilmiş aracı kurumların takas toplamları ile hesaplanmaktadır. Farklı kurumlarda tutulan yabancı takasları olabilir, bu durum hisseler için hesaplanan oranlarda farklılıklar yaratabilir.

**Öneri bilgilendirmesi:** İş Yatırım Menkul Değerler A.Ş.'nin (İş Yatırım) BIST'te halka açık şirketler için AL, TUT ve SAT yönündeki önerileri BIST-100 endeksinin (endeks) beklenen getirisine göre değerlendirilmektedir. Tüm bu öneriler İş Yatırım Araştırma Bölümü analistleri tarafından şirketlerin ileride elde edeceği tahmin edilen karları, nakit akımları ve bilançolarına göre bağımsız olarak değerlendirilir. Ek olarak, analistler koşulların elverişsiz olduğu veya doğru değerlendirme yapmanın mümkün olmadığı durumlarda bazı hisse senetleri için geçici olarak GÖZDEN GEÇİRİLİYOR önerisi verebilirler. Münferit her şirket için yatırım önerisi sırasıyla belirtilen şu kriterlere göre değerlendirilir;

İş Yatırım Hisse senedi tavsiye metodolojisi:

- Artış Potansiyeli > %25 : AL
- %10 < Artış Potansiyeli < %25 :TUT
- Artış Potansiyeli < %10 : SAT

Her sınır değeri için analist +/- %5 kanaat kullanabilmektedir.

Burada yer alan bilgiler İş Yatırım Menkul Değerler A.Ş. tarafından bilgilendirme amacı ile hazırlanmıştır. Yatırım bilgi, yorum ve tavsiyeleri yatırım danışmanlığı kapsamında değildir. Yatırım danışmanlığı hizmeti; aracı kurumlar, portföy yönetim şirketleri, mevduat kabul etmeyen bankalar ile müşteri arasında imzalanacak yatırım danışmanlığı sözleşmesi çerçevesinde sunulmaktadır. Burada yer alan yorum ve tavsiyeler, yorum ve tavsiyede bulunanların kişisel görüşlerine dayanmaktadır. Herhangi bir yatırım aracının alım-satım önerisi ya da getiri vaadi olarak yorumlanmamalıdır. Bu görüşler mali durumunuz ile risk ve getiri tercihlerinize uygun olmayabilir. Bu nedenle, sadece burada yer alan bilgilere dayanarak yatırım kararı verilmesi beklentilerinize uygun sonuçlar doğurmayabilir.

Burada yer alan fiyatlar, veriler ve bilgilerin tam ve doğru olduğu garanti edilemez; içerik, haber verilmeksizin değiştirilebilir. Tüm veriler, İş Yatırım Menkul Değerler A.Ş. tarafından güvenilir olduğuna inanılan kaynaklardan alınmıştır. Bu kaynakların kullanılması nedeni ile ortaya çıkabilecek hatalardan İş Yatırım Menkul Değerler A.Ş. sorumlu değildir.