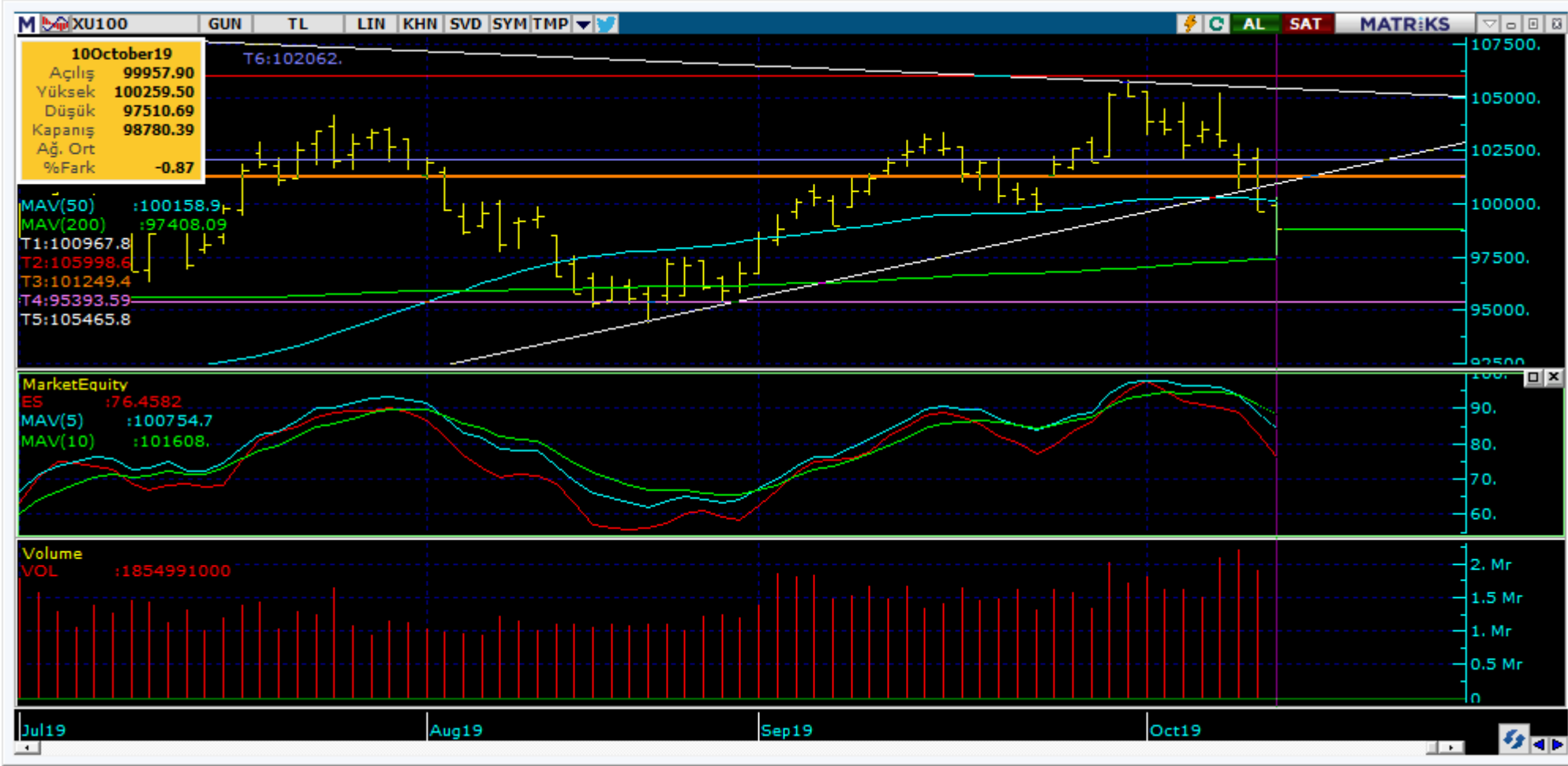




# Teknik Görünüm Raporu

11.10.2019



## Destek Direnç Seviyeleri ve Pivot Değeri

Kodu	Son Fiyat	1 GünΔ	Pivot	1.Destek	2.Destek	1.Direnç	2.Direnç
BIST-100	98,780	-0.87%	98,850	97,441	96,101	100,190	101,600
BIST-30	122,628	-0.81%	122,689	120,930	119,231	124,388	126,147
BIST-50	95,217	-0.84%	95,282	93,912	92,606	96,587	97,958



# Vadeli Endeks Kontratı Teknik Analiz Görünümü



## Destek Direnç Seviyeleri ve Pivot Değeri

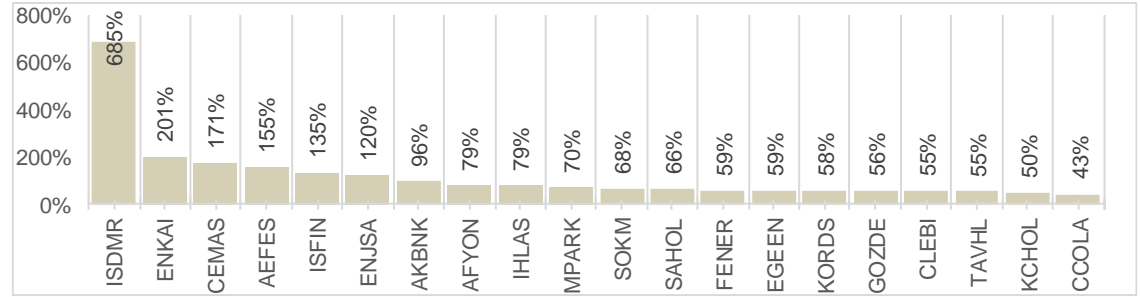
Kodu	Son Fiyat	1 GünΔ	Pivot	1.Destek	2.Destek	1.Direnç	2.Direnç
F_XU0301019	123.4750	-1.02%	123.5417	121.7833	120.0917	125.2333	126.9917
F_XU0301219	126.2500	-0.96%	126.2750	124.6000	122.9500	127.9250	129.6000
F_XU0300220	128.7000	-1.00%	128.8583	127.3417	125.9833	130.2167	131.7333



Destek Direnç Seviyeleri ve Pivot Değeri							
Kodu	Son Fiyat	1 GünΔ	Pivot	1.Destek	2.Destek	1.Direnç	2.Direnç
F_USDTRY1019	5.8925	-0.42%	5.9092	5.8705	5.8486	5.9311	5.9698
F_USDTRY1119	5.9629	-0.35%	5.9796	5.9411	5.9193	6.0014	6.0399
F_USDTRY1219	6.0361	-0.18%	6.0512	6.0134	5.9907	6.0739	6.1117

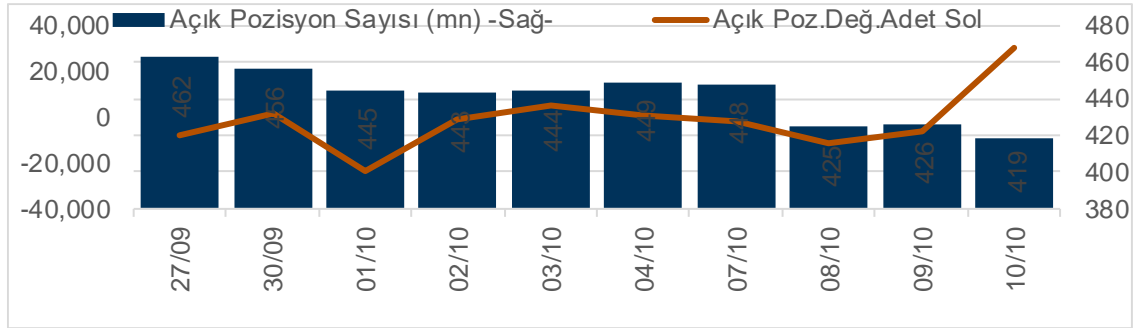
XUTUM Hisse Senetleri Piyasası Alış Satış Rakamları			
10/10/2019		Yılıçi	
Aracı Kurum	Net(mnTL)	Aracı Kurum	Net(mnTL)
Global Menkul	179.2	Yat.Finansman	-121.8
Tacirler Yat.	47.4	Merrill Lynch	-110.4
Yapi Kredi Yat.	35.2	Credit Suisse	-78.4
TEB Yatırım	27.0	Ak Yatırım	-51.3
Gedik Yatırım	26.3	Citi Menkul	-45.9
Aracı Kurum	Net(mnTL)	Aracı Kurum	Net(mnTL)
Yat.Finansman	3052.7	Yapi Kredi Yat.	-2400.3
Global Menkul	1701.3	A1 Capital Menku	-2313.4
Bgc Partners	1620.0	Marbas Menkul	-1278.9
Tera Yatırım	829.5	Meksa Yatırım	-1190.1
Vakif Yat.	826.0	Gedik Yatırım	-922.8

## BIST100 -1 Ay Ort.Hac. Göre Hacim Artışı Olan Hisseler (Adet)



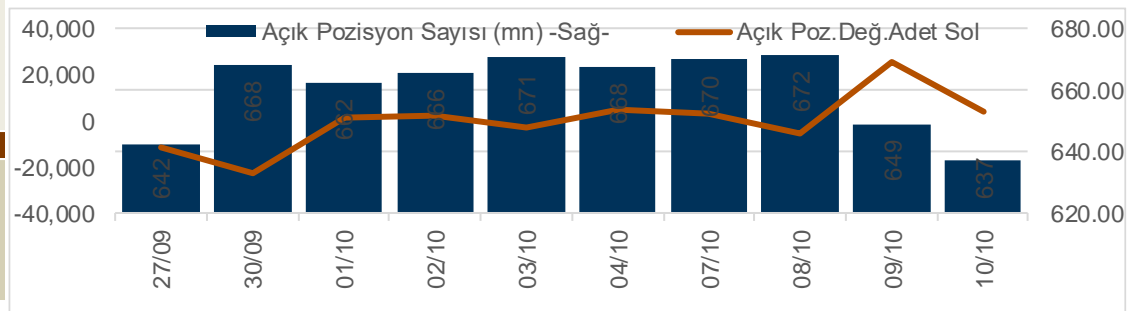
Ekim Vadeli Endeks Kontratı Alış Satış Rakamları			
10/10/2019		May-Eki	
Aracı Kurum	Net(mn Lot)	Aracı Kurum	Net(mn Lot)
Ak Yatırım	9,290	Garanti Yat.	-15,124
Yapi Kredi	8,849	Oyak Yatırım	-12,520
Credit Suisse	7,684	Tacirler Yatiri	-7,331
ING Menkul	4,369	Is Yatırım	-5,030
Meksa Yatırım	3,386	Phillipcapital	-1,096
Aracı Kurum	Net(mn Lot)	Aracı Kurum	Net(mn Lot)
Credit Suisse	51,256	Garanti Yat.	-73,878
Is Yatırım	36,230	Yapi Kredi	-27,730
Merrill Lynch	20,253	Tacirler Yatiri	-15,109
Teb Yatırım	11,362	Citi Menkul	-10,119
ING Menkul	4,847	HSBC Yatırım	-3,939

## Endeks Sözleşmesi Açık Pozisyon Sayıları



Ekim Vadeli USDTRY Kontratı Alış Satış Rakamları			
10/10/2019		Ağu-Eki	
Aracı Kurum	Net(mn Lot)	Aracı Kurum	Net(mn Lot)
Deniz Yatırım	24,176	Akbank	-19,023
Is Yatırım	12,672	Garanti Yat.	-16,528
Yapi Kredi Yat.	4,236	TEB Yatırım	-2,662
Tacirler Men.	2,467	A1 Capital	-2,567
QNB Finans	1,977	Seker Yatırım	-2,520
Aracı Kurum	Net(mn Lot)	Aracı Kurum	Net(mn Lot)
Is Yatırım	64,319	TCMB	-456,886
Garanti Bank	58,655	QNB Finans	-5,829
TEB Yatırım	57,297	HSBC Yatırım	-4,001
Ziraat Yat.	34,697	A1 Capital	-491
Garanti Yat.	34,243	Ata Yatırım	-140

## Döviz Sözleşmesi Açık Pozisyon Sayıları





Kodu	Son	1G Değ.	Yab. %	3A Ort.H	Pivot	1.Destek	2.Destek	1.Direnç	2.Direnç
GARAN	9.31	-0.64%	74.96	196.5 mn\$	9.31	9.13	8.96	9.48	9.66

<https://www.isyatirim.com.tr/tr-tr/analiz/hisse/Sayfalar/Sirket-Karti.aspx?hisse=GARAN>



Kodu	Son	1G Değ.	Yab. %	3A Ort.H	Pivot	1.Destek	2.Destek	1.Direnç	2.Direnç
THYAO	11.59	-0.43%	38.85	216.4 mn\$	11.57	11.40	11.20	11.75	11.90

<https://www.isyatirim.com.tr/tr-tr/analiz/hisse/Sayfalar/Sirket-Karti.aspx?hisse=THYAO>



Kodu	Son	1G Değ.	Yab. %	3A Ort.H	Pivot	1.Destek	2.Destek	1.Direnç	2.Direnç
ISCTR	5.94	2.24%	59.94	36.5 mn\$	5.87	5.80	5.66	6.01	6.08

<https://www.isyatirim.com.tr/tr-tr/analiz/hisse/Sayfalar/Sirket-Karti.aspx?hisse=ISCTR>





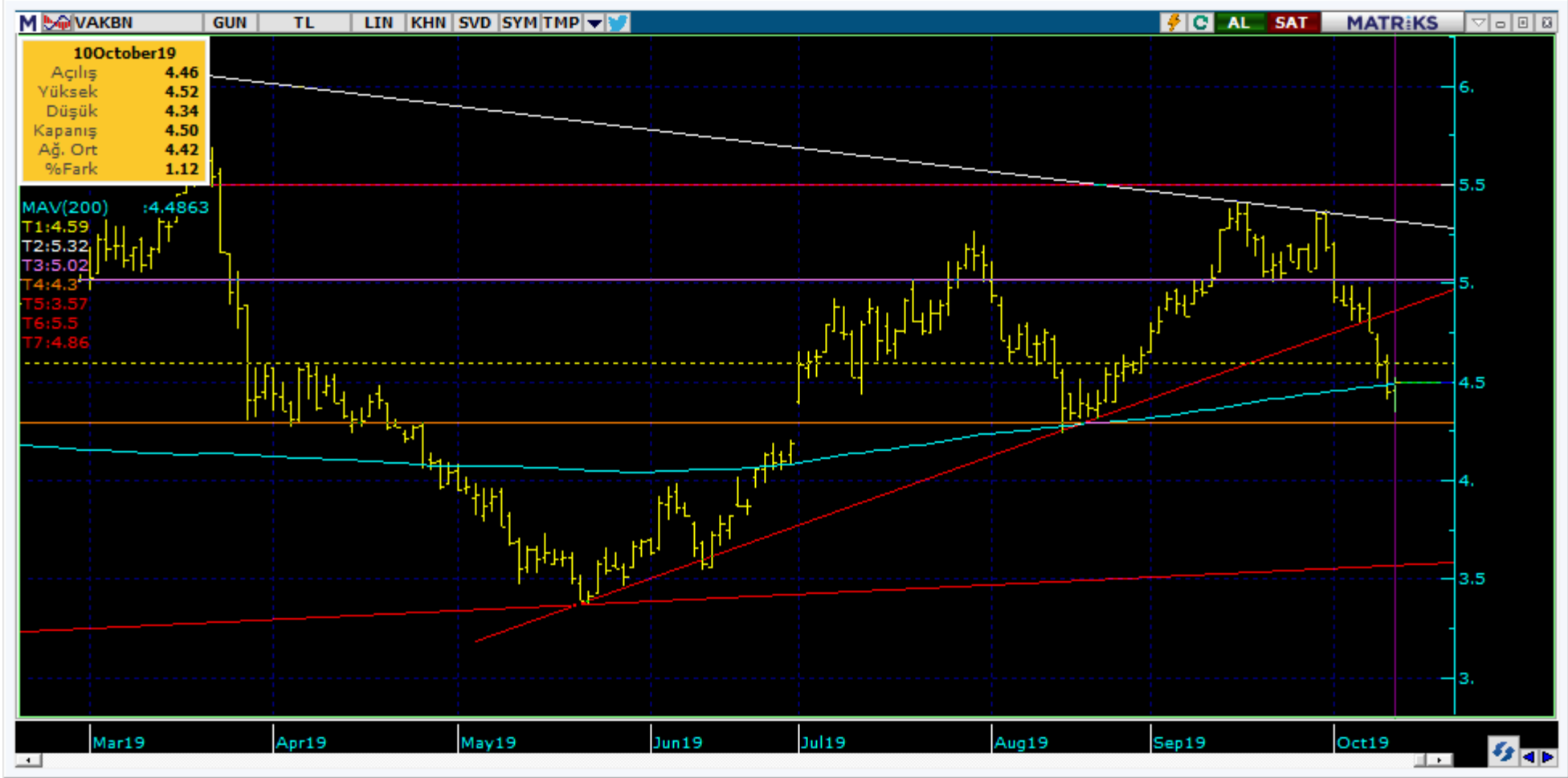
Kodu	Son	1G Değ.	Yab. %	3A Ort.H	Pivot	1.Destek	2.Destek	1.Direnç	2.Direnç
AKBNK	7.29	-2.41%	65.47	61.3 mn\$	7.31	7.11	6.93	7.49	7.69

<https://www.isyatirim.com.tr/tr-tr/analiz/hisse/Sayfalar/Sirket-Karti.aspx?hisse=AKBNK>



Kodu	Son	1G Değ.	Yab. %	3A Ort.H	Pivot	1.Destek	2.Destek	1.Direnç	2.Direnç
YKBNK	2.28	1.33%	49.91	29.5 mn\$	2.27	2.24	2.21	2.30	2.33

<https://www.isyatirim.com.tr/tr-tr/analiz/hisse/Sayfalar/Sirket-Karti.aspx?hisse=YKBNK>



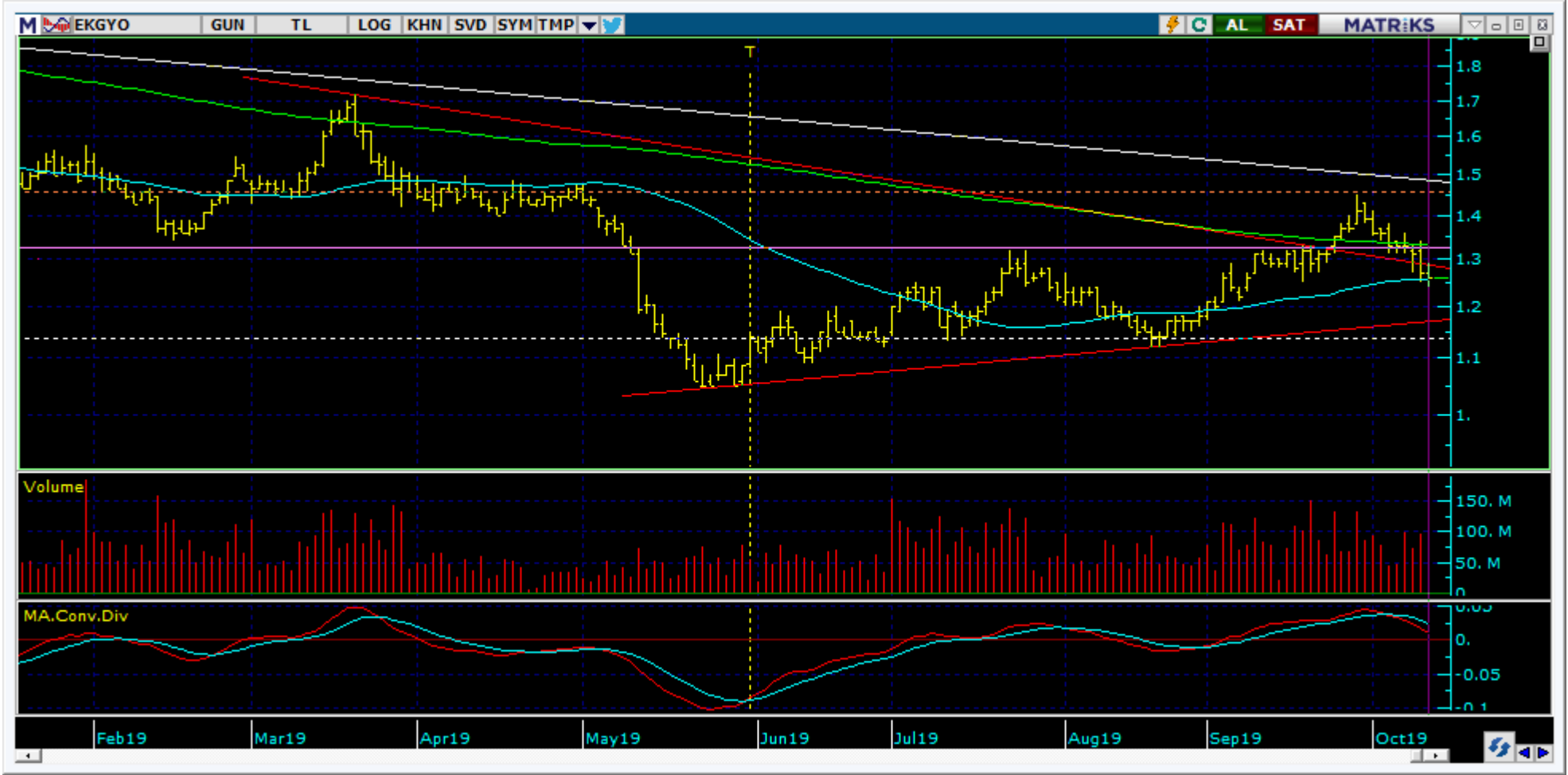
Kodu	Son	1G Değ.	Yab. %	3A Ort.H	Pivot	1.Destek	2.Destek	1.Direnç	2.Direnç
VAKBN	4.50	1.12%	66.88	44.4 mn\$	4.45	4.39	4.27	4.57	4.63

<https://www.isyatirim.com.tr/tr-tr/analiz/hisse/Sayfalar/Sirket-Karti.aspx?hisse=VAKBN>



Kodu	Son	1G Değ.	Yab. %	3A Ort.H	Pivot	1.Destek	2.Destek	1.Direnç	2.Direnç
HALKB	5.68	-1.05%	47.34	70.3 mn\$	5.67	5.56	5.44	5.79	5.90

<https://www.isyatirim.com.tr/tr-tr/analiz/hisse/Sayfalar/Sirket-Karti.aspx?hisse=HALKB>



Kodu	Son	1G Değ.	Yab. %	3A Ort.H	Pivot	1.Destek	2.Destek	1.Direnç	2.Direnç
EKGYO	1.26	-0.79%	59.71	17.2 mn\$	1.26	1.24	1.21	1.29	1.31

<https://www.isyatirim.com.tr/tr-tr/analiz/hisse/Sayfalar/Sirket-Karti.aspx?hisse=EKGYO>



# Bugün hareketlenmesi muhtemel hisseler ↑ ALARK



Kodu	Son	Yab. %	Pivot	1.Destek	2.Destek	1.Direnç	2.Direnç	1 Ay Ort.Hac.(Adet) / Son Gün	Fark
ALARK	5.21	49.01	5.17	5.09	4.98	5.28	5.36	8.1 mn / 6.8 mn	-15%

# Bugün hareketlenmesi muhtemel hisseler ↑ BIMAS



Kodu	Son	Yab. %	Pivot	1.Destek	2.Destek	1.Direnç	2.Direnç	1 Ay Ort.Hac.(Adet) / Son Gün	Fark
BIMAS	48.16	69.52	48.29	47.40	46.60	49.05	49.95	2.3 mn / 2.5 mn	▲ 12%

# Bugün hareketlenmesi muhtemel hisseler ↑ EREGL



Kodu	Son	Yab. %	Pivot	1.Destek	2.Destek	1.Direnç	2.Direnç	1 Ay Ort.Hac.(Adet) / Son Gün	Fark
EREGL	6.72	68.86	6.67	6.62	6.51	6.78	6.83	23.8 mn / 30.4 mn	▲ 28%

# Bugün hareketlenmesi muhtemel hisseler ↑ KOZAA



Kodu	Son	Yab. %	Pivot	1.Destek	2.Destek	1.Direnç	2.Direnç	1 Ay Ort.Hac.(Adet) / Son Gün	Fark
KOZAA	9.50	59.97	9.37	9.22	8.95	9.64	9.79	27.4 mn / 18.2 mn	-34%

Kodu	Son	1G Değ.	Yab. %	3A Ort.H	Pivot	1.Destek	2.Destek	1.Direnç	2.Direnç
AKBNK	7.29	-2.41%	65.47	61.3 mn\$	7.31	7.11	6.93	7.49	7.69
ARCLK	17.97	-0.28%	74.29	9.2 mn\$	17.93	17.55	17.10	18.35	18.75
ASELS	17.99	-1.59%	30.23	63.3 mn\$	17.99	17.60	17.20	18.40	18.80
BIMAS	48.16	0.33%	69.52	16.8 mn\$	48.29	47.40	46.60	49.05	49.95
DOHOL	1.61	1.26%	46.50	5.3 mn\$	1.60	1.56	1.50	1.66	1.70
EKGYO	1.26	-0.79%	59.71	17.2 mn\$	1.26	1.24	1.21	1.29	1.31
EREGL	6.72	2.60%	68.86	26.9 mn\$	6.67	6.62	6.51	6.78	6.83
FROTO	58.90	-1.42%	77.63	3.8 mn\$	59.65	57.35	55.80	61.20	63.50
GARAN	9.31	-0.64%	74.96	196.5 mn\$	9.31	9.13	8.96	9.48	9.66
HALKB	5.68	-1.05%	47.34	70.3 mn\$	5.67	5.56	5.44	5.79	5.90
ISCTR	5.94	2.24%	59.94	36.5 mn\$	5.87	5.80	5.66	6.01	6.08
KCHOL	18.23	-0.98%	83.77	11.8 mn\$	18.25	17.85	17.50	18.60	19.00
KOZAA	9.50	2.37%	59.97	37.0 mn\$	9.37	9.22	8.95	9.64	9.79
KOZAL	68.45	0.22%	70.82	14.7 mn\$	68.28	67.40	66.40	69.30	70.20
KRDMD	2.08	0.48%	10.94	34.4 mn\$	2.06	2.05	2.01	2.10	2.11
PETKM	3.40	0.29%	17.06	43.7 mn\$	3.38	3.37	3.33	3.42	3.43
PGSUS	59.70	-0.42%	50.23	30.7 mn\$	59.77	58.90	58.05	60.60	61.45
SAHOL	8.87	-1.33%	72.74	12.0 mn\$	8.90	8.73	8.60	9.03	9.20
SISE	4.20	-0.24%	41.63	6.7 mn\$	4.19	4.15	4.09	4.25	4.29
SODA	5.77	0.87%	38.91	11.6 mn\$	5.73	5.69	5.60	5.82	5.86
TAVHL	24.32	1.59%	95.22	6.2 mn\$	24.27	23.95	23.65	24.60	24.90
TCELL	12.46	-4.01%	89.44	17.4 mn\$	12.68	12.20	11.95	12.95	13.45
THYAO	11.59	-0.43%	38.85	216.4 mn\$	11.57	11.40	11.20	11.75	11.90
TKFEN	18.38	2.51%	70.31	10.1 mn\$	18.27	18.10	17.80	18.55	18.75
TOASO	21.46	-2.45%	79.60	4.0 mn\$	21.71	21.05	20.60	22.15	22.80
TSKB	0.88	0.00%	40.52	3.7 mn\$	0.88	0.86	0.85	0.89	0.91
TTKOM	5.35	-0.56%	64.52	29.2 mn\$	5.34	5.25	5.15	5.44	5.53
TUPRS	129.50	-4.99%	83.57	33.0 mn\$	130.47	127.50	126.00	132.50	135.00
VAKBN	4.50	1.12%	66.88	44.4 mn\$	4.45	4.39	4.27	4.57	4.63
YKBNK	2.28	1.33%	49.91	29.5 mn\$	2.27	2.24	2.21	2.30	2.33



## Son İşlem Önerileri

Tarih sıralamasına göre son 10 tane işlem önerimiz ve performansları aşağıdaki tabloda gösterilmektedir.

Öneri	Öneri Tarihi	AL	SAT	Acilis	Hedef	Hedef	Stop	Stop	Kapanis	Kapanis	Getiri/	Gün	Öneri
				Fiyat (₺)	Fiyat (TL)	%	Fiyat (₺)	%	Fiyat (₺)	Tarih	Zarar	Sayısı	Durumu
Hisse	07/10/2019	PGSUS		62.10	64.00	3.1%	60.8	-2.1%	61.60	07/10/2019	-0.8%	0	Kapalı
Hisse	07/10/2019	IPEKE		6.92	7.15	3.3%	6.6	-4.6%	6.60	08/10/2019	-4.6%	1	Kapalı
Hisse	08/10/2019	KOZAA		9.40	9.85	4.8%	9.2	-2.1%	9.49	09/10/2019	1.0%	1	Kapalı
Hisse	08/10/2019	ALARK		5.00	5.20	4.0%	4.85	-3.0%	5.15	08/10/2019	3.0%	0	Kapalı
Hisse	08/10/2019	KCHOL		19.08	19.60	2.7%	18.7	-2.0%	19.18	09/10/2019	0.5%	1	Kapalı
Hisse	08/10/2019	ASELS		18.86	19.60	3.9%	18.4	-2.4%	18.79	09/10/2019	-0.4%	1	Kapalı
Hisse	09/10/2019	PGSUS		60.90	62.60	2.8%	60	-1.5%	60.00	09/10/2019	-1.5%	0	Kapalı
Hisse	09/10/2019	KOZAL		69.40	72.00	3.7%	67.9	-2.2%	67.90	10/10/2019	-2.2%	1	Kapalı
Hisse	10/10/2019	ALARK		5.11	5.32	4.1%	5.04	-1.4%					Açık
Hisse	10/10/2019	EREGL		6.67	6.90	3.4%	6.56	-1.6%					Açık

Müşterimiz olmayan ve tüm önerilerimize eşzamanlı olarak ulaşmak isteyenler için irtibat numarası: (212) 350 24 24

E-posta: [bilgi@isyatirim.com.tr](mailto:bilgi@isyatirim.com.tr)

Web sitesi: <https://www.isyatirim.com.tr/tr-tr/Sayfalar/nasil-hesap-acabilirim.aspx>

## \*Dün Tarihi Zirvesinden Kapanan Hisseler: ALARK

Global Alfa Avcısı Raporu :[http://rapor.isyatirim.com.tr/2\\_20191011085815364\\_1.xlsx](http://rapor.isyatirim.com.tr/2_20191011085815364_1.xlsx)

Günlük Yabancı Oranları Raporu :[http://rapor.isyatirim.com.tr/2\\_20191011091154614\\_1.pdf](http://rapor.isyatirim.com.tr/2_20191011091154614_1.pdf)

SGMK Günlük Bülten :[http://rapor.isyatirim.com.tr/2\\_20191011093051264\\_1.pdf](http://rapor.isyatirim.com.tr/2_20191011093051264_1.pdf)

Gelişmiş Hisse Arama :<https://www.isyatirim.com.tr/tr-tr/analiz/hisse/Sayfalar/gelismis-hisse-arama.aspx>

Tüm raporlarımıza ulaşmak için :<https://www.isyatirim.com.tr/tr-tr/analiz/arastirma-raporlari/Sayfalar/default.aspx>

\*Tarihi yüksek seviyelerdeki hisseler, long yönde değerlendirilmelidir. Bu hisseler geçtiğimiz günlerde de tarihi zirve yapmış veya ilk kez tarihi zirve yapıyor olabilir. Bu hisseleri elinde tutan hiçbir yatırımcı TL bazında zararda değildir. Fiyat grafiğinin (TL grafikler) sol tarafında mevcut fiyattan yüksek fiyatta maliyeti olan yatırımcı yoktur. Dolayısıyla yükselen fiyatlar, zararda olan yatırımcıların satışlarıyla karşılaşmaz, sadece kar realizasyonu yapan yatırımcılar olabilir. Bu bağlamda yükselen bir stop fiyatıyla bu kağıtlarda yatırımcı olmak çok uygun bir risk/kazanç oranı sunmaktadır.

## Önerilerin Sayı & Başarı Oranları

Toplam Öneri	392
Başarılı	206
Başarısız	186
Oran%	53

## Performans Ölçümü

Kısa Vadeli İşlem Yılıçı Perf.	393%
BIST-100'e Göreceli Perf.	355%

## BIST Yılıçı Getiri

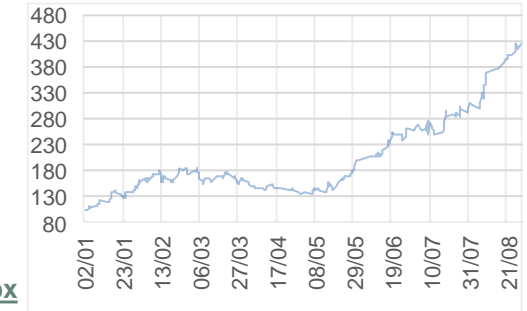
31/12/2018	91,270
10/10/2019	98,780
BIST Yılıçı Perf.	8%

## Hisse Önerilerinin Hacim Bilgileri 3A Ort.mn

Tüm Hisse Önerilerinin Ortalaması	186
Önerilen En Düşük Hacimli	4.81
Önerilen En Yüksek Hacimli	1233

## Önerilerin Açık Kaldığı Gün Sayısı

Ortalama	1.8
Maksimum	17
Minimum	0



**Öneri bilgilendirmesi:** İş Yatırım Menkul Değerler A.Ş.'nin (İş Yatırım) BIST'te halka açık şirketler için AL, TUT ve SAT yönündeki önerileri BIST-100 endeksinin (endeks) beklenen getirisine göre değerlendirilmektedir. Tüm bu öneriler İş Yatırım Araştırma Bölümü analistleri tarafından şirketlerin ileride elde edeceği tahmin edilen karları, nakit akımları ve bilançolarına göre bağımsız olarak değerlendirilir. Ek olarak, analistler koşulların elverişsiz olduğu veya doğru değerlendirme yapmanın mümkün olmadığı durumlarda bazı hisse senetleri için geçici olarak GÖZDEN GEÇİRİLİYOR önerisi verebilirler. Münferit her şirket için yatırım önerisi sırasıyla belirtilen şu kriterlere göre değerlendirilir;

İş Yatırım Hisse senedi tavsiye metodolojisi:

Artış Potansiyeli > %25 : AL

%10 < Artış Potansiyeli < %25 :TUT

Artış Potansiyeli < %10 : SAT

Her sınır değeri için analist +/- %5 kanaat kullanabilmektedir.

Burada yer alan bilgiler İş Yatırım Menkul Değerler A.Ş. tarafından bilgilendirme amacı ile hazırlanmıştır. Yatırım bilgi, yorum ve tavsiyeleri yatırım danışmanlığı kapsamında değildir. Yatırım danışmanlığı hizmeti; aracı kurumlar, portföy yönetim şirketleri, mevduat kabul etmeyen bankalar ile müşteri arasında imzalanacak yatırım danışmanlığı sözleşmesi çerçevesinde sunulmaktadır. Burada yer alan yorum ve tavsiyeler, yorum ve tavsiyede bulunanların kişisel görüşlerine dayanmaktadır. Herhangi bir yatırım aracının alım-satım önerisi ya da getiri vaadi olarak yorumlanmamalıdır. Bu görüşler mali durumunuz ile risk ve getiri tercihlerinize uygun olmayabilir. Bu nedenle, sadece burada yer alan bilgilere dayanarak yatırım kararı verilmesi beklentilerinize uygun sonuçlar doğurmayabilir.

Burada yer alan fiyatlar, veriler ve bilgilerin tam ve doğru olduğu garanti edilemez; içerik, haber verilmeksizin değiştirilebilir. Tüm veriler, İş Yatırım Menkul Değerler A.Ş. tarafından güvenilir olduğuna inanılan kaynaklardan alınmıştır. Bu kaynakların kullanılması nedeni ile ortaya çıkabilecek hatalardan İş Yatırım Menkul Değerler A.Ş. sorumlu değildir.