



# Teknik Görünüm Raporu

9.10.2019



**Destek Direnç Seviyeleri ve Pivot Değeri**

Kodu	Son Fiyat	1 GünΔ	Pivot	1.Destek	2.Destek	1.Direnç	2.Direnç
BIST-100	101,859	-1.10%	101,777	100,738	99,616	102,899	103,938
BIST-30	126,344	-0.73%	126,241	124,872	123,400	127,713	129,082
BIST-50	98,131	-0.79%	98,036	97,004	95,877	99,163	100,196



# Vadeli Endeks Kontratı Teknik Analiz Görünümü



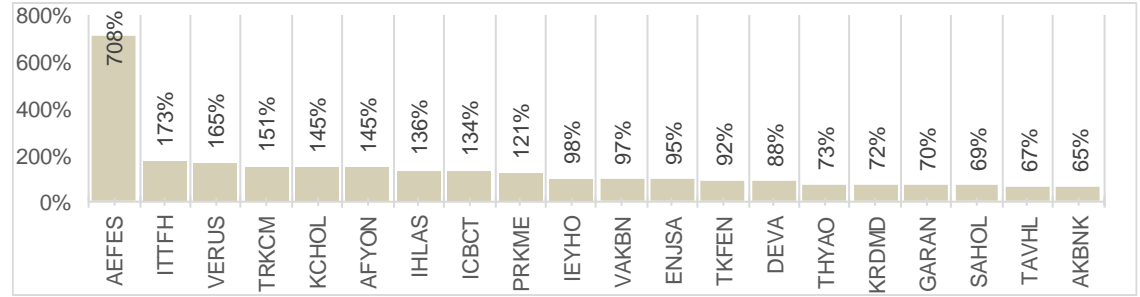
Destek Direnç Seviyeleri ve Pivot Değeri							
Kodu	Son Fiyat	1 GünΔ	Pivot	1.Destek	2.Destek	1.Direnç	2.Direnç
F_XU0301019	127.4500	-0.59%	127.2417	125.8583	124.2667	128.8333	130.2167
F_XU0301219	129.9500	-0.63%	129.8250	128.5000	127.0500	131.2750	132.6000
F_XU0300220	132.6500	-0.54%	132.2833	131.3667	130.0833	133.5667	134.4833



Destek Direnç Seviyeleri ve Pivot Değeri							
Kodu	Son Fiyat	1 GünΔ	Pivot	1.Destek	2.Destek	1.Direnç	2.Direnç
F_USDTRY1019	5.8670	0.75%	5.8585	5.8296	5.7921	5.8960	5.9249
F_USDTRY1119	5.9284	1.72%	5.9213	5.8946	5.8608	5.9551	5.9818
F_USDTRY1219	5.9900	0.79%	5.9601	5.9140	5.8379	6.0362	6.0823

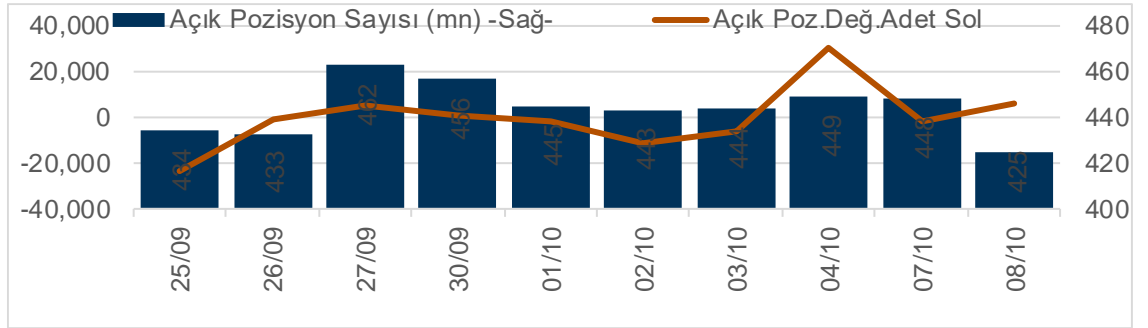
XUTUM Hisse Senetleri Piyasası Alış Satış Rakamları					
Aracı Kurum		Net(mnTL)	Aracı Kurum		Net(mnTL)
08/10/2019	HSBC Yatirim	126.9	Citi Menkul	-247.5	
	İş Yatirim	117.2	Yat.Finansman	-244.3	
	Deniz Yatirim	65.9	Credit Suisse	-105.9	
	Tacirler Yat.	64.1	Merrill Lynch	-85.6	
	Garanti Yat.	59.1	Ak Yatirim	-52.2	
Aracı Kurum		Net(mnTL)	Aracı Kurum		Net(mnTL)
Yılıçi	Yat.Finansman	3333.1	Yapi Kredi Yat.	-2383.0	
	Bgc Partners	1635.1	A1 Capital Menku	-2333.2	
	Global Menkul	1542.2	Marbas Menkul	-1275.5	
	Tera Yatirim	855.9	Meksa Yatirim	-1173.1	
	Vakif Yat.	789.7	Gedik Yatirim	-998.6	

## BIST100 -1 Ay Ort.Hac. Göre Hacim Artışı Olan Hisseler (Adet)



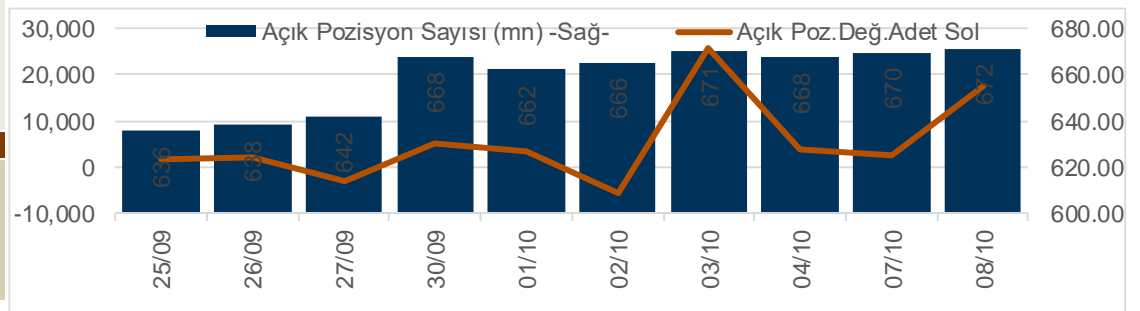
Ekim Vadeli Endeks Kontratı Alış Satış Rakamları					
Aracı Kurum		Net(mn Lot)	Aracı Kurum		Net(mn Lot)
08/10/2019	Yapi Kredi	9,277	Merrill Lynch	-8,442	
	ING Menkul	5,282	GMC Menkul	-7,267	
	HSBC Yatirim	3,212	Oyak Yatirim	-5,539	
	Phillipcapital	3,029	Teb Yatirim	-5,431	
	Gedik Yatirim	1,979	Citi Menkul	-3,864	
Aracı Kurum		Net(mn Lot)	Aracı Kurum		Net(mn Lot)
May-Eki	Credit Suisse	49,326	Garanti Yat.	-59,073	
	Is Yatirim	43,057	Yapi Kredi	-48,377	
	Merrill Lynch	26,847	Ak Yatirim	-19,646	
	Teb Yatirim	17,038	Citi Menkul	-6,610	
	Oyak Yatirim	14,401	Tacirler Yatiri	-4,401	

## Endeks Sözleşmesi Açık Pozisyon Sayıları



Ekim Vadeli USDTRY Kontratı Alış Satış Rakamları					
Aracı Kurum		Net(mn Lot)	Aracı Kurum		Net(mn Lot)
08/10/2019	Akbank	23,527	Yapi Kredi Yat.	-10,442	
	TEB Yatirim	15,400	Deniz Yatirim	-7,797	
	Yapi Kredi	7,595	Seker Yatirim	-7,599	
	Meksa Yatirim	956	Alnus Yatirim	-5,438	
	Tacirler Men.	928	Garanti Yat.	-5,218	
Aracı Kurum		Net(mn Lot)	Aracı Kurum		Net(mn Lot)
Ağu-Eki	Is Yatirim	64,322	TCMB	-456,886	
	Garanti Bank	58,655	HSBC Yatirim	-5,626	
	TEB Yatirim	56,554	QNB Finans	-3,744	
	Akbank	38,367	Alnus Yatirim	-2,290	
	Ziraat Yat.	34,453	Oyak Yatirim	-380	

## Döviz Sözleşmesi Açık Pozisyon Sayıları





Kodu	Son	1G Değ.	Yab. %	3A Ort.H	Pivot	1.Destek	2.Destek	1.Direnç	2.Direnç
GARAN	9.63	-1.63%	75.85	197.4 mn\$	9.64	9.46	9.30	9.80	9.98

<https://www.isyatirim.com.tr/tr-tr/analiz/hisse/Sayfalar/Sirket-Karti.aspx?hisse=GARAN>



Kodu	Son	1G Değ.	Yab. %	3A Ort.H	Pivot	1.Destek	2.Destek	1.Direnç	2.Direnç
THYAO	11.87	-0.92%	37.89	216.8 mn\$	11.84	11.60	11.30	12.10	12.35

<https://www.isyatirim.com.tr/tr-tr/analiz/hisse/Sayfalar/Sirket-Karti.aspx?hisse=THYAO>



Kodu	Son	1G Değ.	Yab. %	3A Ort.H	Pivot	1.Destek	2.Destek	1.Direnç	2.Direnç
ISCTR	5.97	-1.32%	60.49	36.5 mn\$	5.95	5.84	5.70	6.09	6.20

<https://www.isyatirim.com.tr/tr-tr/analiz/hisse/Sayfalar/Sirket-Karti.aspx?hisse=ISCTR>





Kodu	Son	1G Değ.	Yab. %	3A Ort.H	Pivot	1.Destek	2.Destek	1.Direnç	2.Direnç
AKBNK	7.74	0.26%	65.41	59.8 mn\$	7.71	7.57	7.41	7.87	8.01

<https://www.isyatirim.com.tr/tr-tr/analiz/hisse/Sayfalar/Sirket-Karti.aspx?hisse=AKBNK>



Kodu	Son	1G Değ.	Yab. %	3A Ort.H	Pivot	1.Destek	2.Destek	1.Direnç	2.Direnç
YKBNK	2.31	-0.43%	49.71	29.7 mn\$	2.30	2.27	2.24	2.33	2.36

<https://www.isyatirim.com.tr/tr-tr/analiz/hisse/Sayfalar/Sirket-Karti.aspx?hisse=YKBNK>



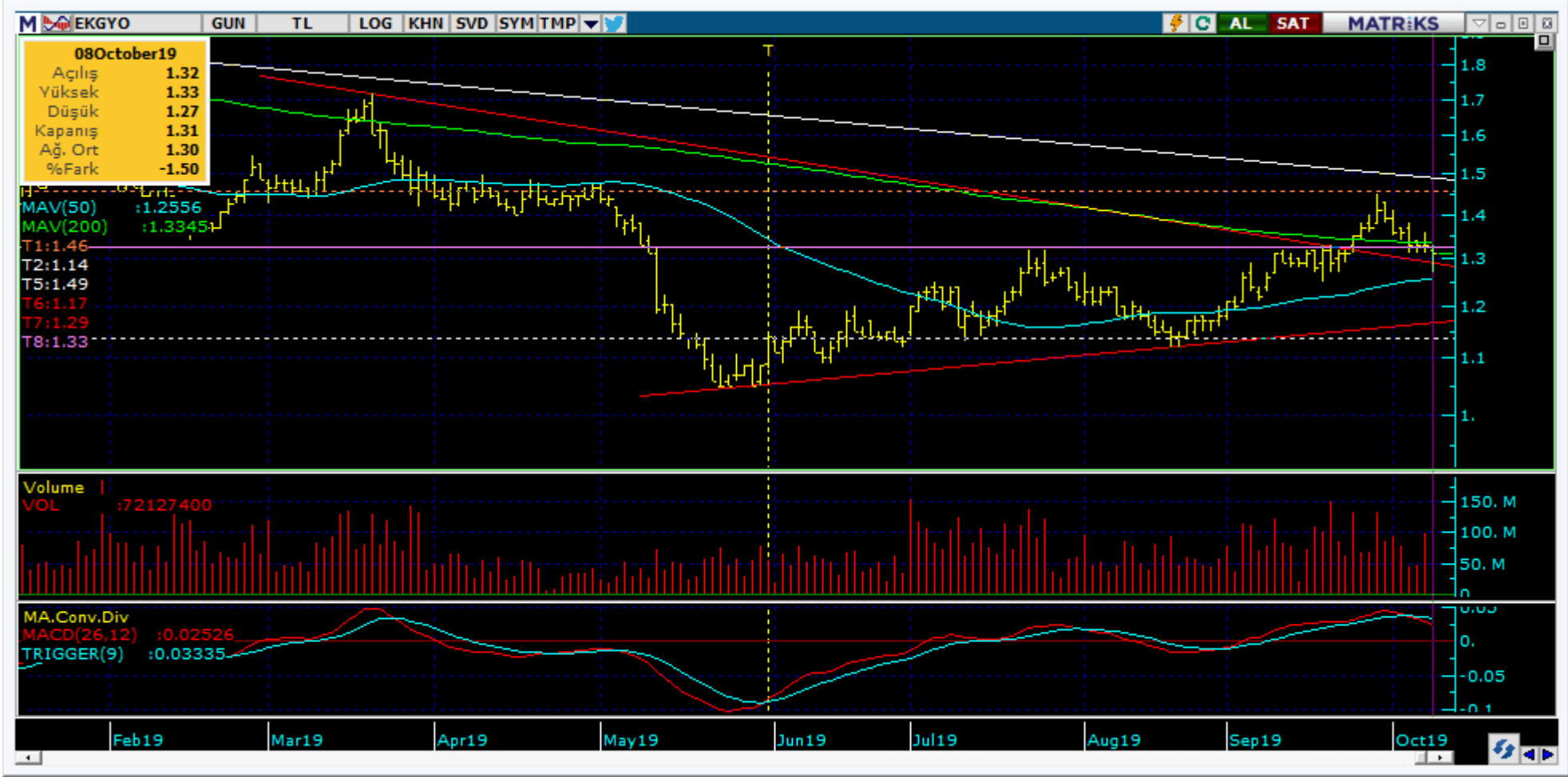
Kodu	Son	1G Değ.	Yab. %	3A Ort.H	Pivot	1.Destek	2.Destek	1.Direnç	2.Direnç
VAKBN	4.59	-3.37%	69.72	45.0 mn\$	4.61	4.49	4.38	4.72	4.84

<https://www.isyatirim.com.tr/tr-tr/analiz/hisse/Sayfalar/Sirket-Karti.aspx?hisse=VAKBN>



Kodu	Son	1G Değ.	Yab. %	3A Ort.H	Pivot	1.Destek	2.Destek	1.Direnç	2.Direnç
HALKB	6.01	-2.91%	49.25	69.5 mn\$	6.03	5.89	5.76	6.16	6.30

<https://www.isyatirim.com.tr/tr-tr/analiz/hisse/Sayfalar/Sirket-Karti.aspx?hisse=HALKB>



Kodu	Son	1G Değ.	Yab. %	3A Ort.H	Pivot	1.Destek	2.Destek	1.Direnç	2.Direnç
EKGYO	1.31	-1.50%	59.44	16.9 mn\$	1.30	1.28	1.24	1.34	1.36

<https://www.isyatirim.com.tr/tr-tr/analiz/hisse/Sayfalar/Sirket-Karti.aspx?hisse=EKGYO>

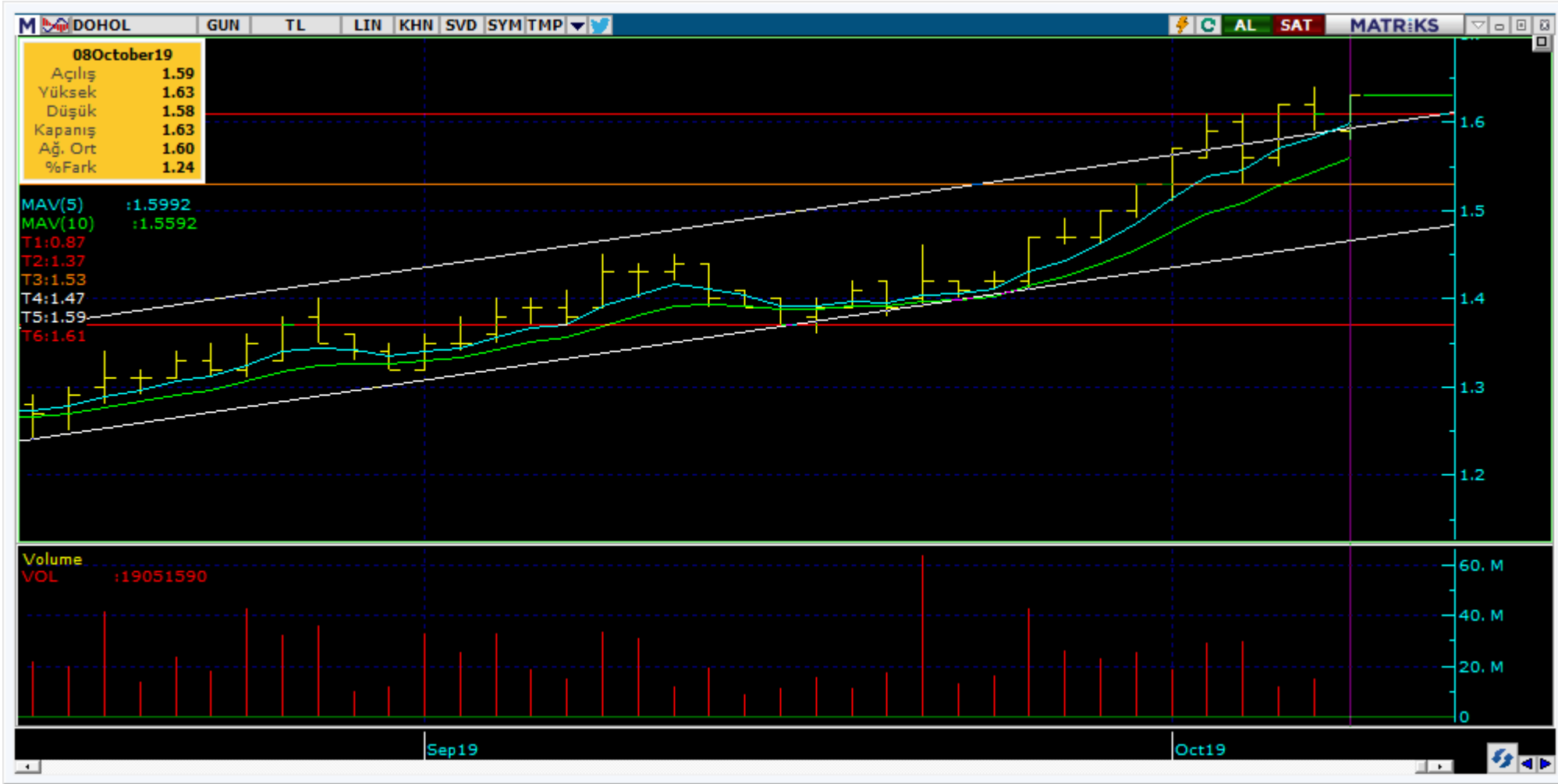


# Bugün hareketlenmesi muhtemel hisseler ↑ ALARK



Kodu	Son	Yab. %	Pivot	1.Destek	2.Destek	1.Direnç	2.Direnç	1 Ay Ort.Hac.(Adet) / Son Gün	Fark
ALARK	5.17	47.76	5.06	4.95	4.72	5.29	5.40	8.0 mn / 12.1 mn	▲ 51%

# Bugün hareketlenmesi muhtemel hisseler ↑ DOHOL



Kodu	Son	Yab. %	Pivot	1.Destek	2.Destek	1.Direnç	2.Direnç	1 Ay Ort.Hac.(Adet) / Son Gün	Fark
DOHOL	1.63	46.28	1.61	1.60	1.56	1.65	1.66	22.4 mn / 19.1 mn	▼ -15%

# Bugün hareketlenmesi muhtemel hisseler ↑ KOZAA



Kodu	Son	Yab. %	Pivot	1.Destek	2.Destek	1.Direnç	2.Direnç	1 Ay Ort.Hac.(Adet) / Son Gün	Fark
KOZAA	9.57	59.50	9.48	9.35	9.13	9.70	9.83	27.7 mn / 25.9 mn	-6%

# Bugün hareketlenmesi muhtemel hisseler ↑ TATGD



Kodu	Son	Yab. %	Pivot	1.Destek	2.Destek	1.Direnç	2.Direnç	1 Ay Ort.Hac.(Adet) / Son Gün	Fark
TATGD	4.88	21.82	4.84	4.77	4.67	4.94	5.01	0.5 mn / 0.5 mn	

Kodu	Son	1G Değ.	Yab. %	3A Ort.H	Pivot	1.Destek	2.Destek	1.Direnç	2.Direnç
AKBNK	7.74	0.26%	65.41	59.8 mn\$	7.71	7.57	7.41	7.87	8.01
ARCLK	18.31	-1.82%	74.26	9.2 mn\$	18.24	17.95	17.60	18.60	18.90
ASELS	18.72	-1.58%	31.23	62.6 mn\$	18.70	18.45	18.15	19.00	19.25
BIMAS	47.92	-0.25%	69.54	17.0 mn\$	47.86	47.40	46.90	48.35	48.80
DOHOL	1.63	1.24%	46.28	5.2 mn\$	1.61	1.60	1.56	1.65	1.66
EKGYO	1.31	-1.50%	59.44	16.9 mn\$	1.30	1.28	1.24	1.34	1.36
EREGL	6.63	-0.15%	69.10	26.8 mn\$	6.60	6.55	6.46	6.69	6.74
FROTO	60.75	0.58%	77.58	3.7 mn\$	60.88	59.05	57.40	62.55	64.40
GARAN	9.63	-1.63%	75.85	197.4 mn\$	9.64	9.46	9.30	9.80	9.98
HALKB	6.01	-2.91%	49.25	69.5 mn\$	6.03	5.89	5.76	6.16	6.30
ISCTR	5.97	-1.32%	60.49	36.5 mn\$	5.95	5.84	5.70	6.09	6.20
KCHOL	19.23	0.68%	83.75	11.6 mn\$	19.15	19.00	18.75	19.40	19.55
KOZAA	9.57	2.24%	59.50	36.8 mn\$	9.48	9.35	9.13	9.70	9.83
KOZAL	68.50	1.41%	70.22	14.5 mn\$	67.67	66.50	64.45	69.70	70.85
KRDMD	2.12	-1.85%	12.84	34.7 mn\$	2.12	2.09	2.05	2.16	2.19
PETKM	3.45	-1.99%	16.94	43.7 mn\$	3.46	3.41	3.37	3.50	3.55
PGSUS	59.55	-3.33%	50.23	30.4 mn\$	60.03	58.35	57.20	61.20	62.90
SAHOL	9.25	0.11%	72.91	11.6 mn\$	9.18	9.07	8.88	9.37	9.48
SISE	4.31	-2.49%	41.94	6.5 mn\$	4.34	4.27	4.23	4.38	4.45
SODA	5.75	-0.52%	38.56	11.7 mn\$	5.75	5.70	5.66	5.79	5.84
TAVHL	23.88	0.51%	95.20	6.0 mn\$	23.86	23.50	23.10	24.25	24.60
TCELL	13.08	0.77%	89.23	17.3 mn\$	13.04	12.90	12.70	13.25	13.40
THYAO	11.87	-0.92%	37.89	216.8 mn\$	11.84	11.60	11.30	12.10	12.35
TKFEN	17.82	-3.83%	71.44	9.7 mn\$	18.01	17.55	17.25	18.30	18.75
TOASO	22.30	-1.06%	79.44	3.8 mn\$	22.12	21.90	21.45	22.55	22.80
TSKB	0.89	-2.20%	40.46	3.7 mn\$	0.89	0.87	0.86	0.90	0.92
TTKOM	5.49	0.73%	63.69	29.1 mn\$	5.45	5.37	5.25	5.57	5.65
TUPRS	139.50	-1.69%	83.59	33.8 mn\$	139.90	138.50	137.50	141.00	142.50
VAKBN	4.59	-3.37%	69.72	45.0 mn\$	4.61	4.49	4.38	4.72	4.84
YKBNK	2.31	-0.43%	49.71	29.7 mn\$	2.30	2.27	2.24	2.33	2.36





## Kısa Vadeli İşlem Önerilerinin Perf./ Raporlar / Tarihi Zirveler

## Son İşlem Önerileri

Tarih sıralamasına göre son 10 tane işlem önerimiz ve performansları aşağıdaki tabloda gösterilmektedir.

Öneri	Öneri Tarihi	AL	SAT	Acilis	Hedef	Hedef	Stop	Stop	Kapanis	Kapanis	Getiri/	Gün	Öneri
				Fiyat (₺)	Fiyat (TL)	%	Fiyat (₺)	%	Fiyat (₺)	Tarih	Zarar	Sayısı	Durumu
Hisse	03/10/2019	THYAO		11.90	12.70	6.7%	11.65	-2.1%	12.07	07/10/2019	1.4%	4	Kapalı
Hisse	04/10/2019	ULKER		20.68	22.00	6.4%	19.7	-4.7%	20.74	07/10/2019	0.3%	3	Kapalı
Hisse	07/10/2019	KCHOL		19.00	19.80	4.2%	18.5	-2.6%	19.36	07/10/2019	1.9%	0	Kapalı
Endeks	07/10/2019	Endeks		129.00	132.00	2.3%	127.3	-1.3%	131.00	07/10/2019	1.6%	0	Kapalı
Hisse	07/10/2019	PGSUS		62.10	64.00	3.1%	60.8	-2.1%	61.60	07/10/2019	-0.8%	0	Kapalı
Hisse	07/10/2019	IPEKE		6.92	7.15	3.3%	6.6	-4.6%	6.60	08/10/2019	-4.6%	1	Kapalı
Hisse	08/10/2019	KOZAA		9.40	9.70	3.2%	9.2	-2.1%					Açık
Hisse	08/10/2019	ALARK		5.00	5.20	4.0%	4.85	-3.0%	5.15	08/10/2019	3.0%	0	Kapalı
Hisse	08/10/2019	KCHOL		19.08	19.60	2.7%	18.7	-2.0%					Açık
Hisse	08/10/2019	ASELS		18.86	19.60	3.9%	18.4	-2.4%					Açık

Müşterimiz olmayan ve tüm önerilerimize eşzamanlı olarak ulaşmak isteyenler için irtibat numarası: (212) 350 24 24

E-posta: [bilgi@isyatirim.com.tr](mailto:bilgi@isyatirim.com.tr)Web sitesi: <https://www.isyatirim.com.tr/tr-tr/Sayfalar/nasil-hesap-acabilirim.aspx>Global Alfa Avcısı Raporu : [http://rapor.isyatirim.com.tr/2\\_20191009091320938\\_1.xlsx](http://rapor.isyatirim.com.tr/2_20191009091320938_1.xlsx)Günlük Yabancı Oranları Raporu : [http://rapor.isyatirim.com.tr/2\\_20191009082837782\\_1.pdf](http://rapor.isyatirim.com.tr/2_20191009082837782_1.pdf)SGMK Günlük Bülten : [http://rapor.isyatirim.com.tr/2\\_20191009092358313\\_1.pdf](http://rapor.isyatirim.com.tr/2_20191009092358313_1.pdf)Gelişmiş Hisse Arama : <https://www.isyatirim.com.tr/tr-tr/analiz/hisse/Sayfalar/gelismis-hisse-arama.aspx>Tüm raporlarımıza ulaşmak için : <https://www.isyatirim.com.tr/tr-tr/analiz/arastirma-raporlari/Sayfalar/default.aspx>

\*Tarihi yüksek seviyelerdeki hisseler, long yönde değerlendirilmelidir. Bu hisseler geçtiğimiz günlerde de tarihi zirve yapmış veya ilk kez tarihi zirve yapıyor olabilir. Bu hisseleri elinde tutan hiçbir yatırımcı TL bazında zararda değildir. Fiyat grafiğinin (TL grafikler) sol tarafında mevcut fiyattan yüksek fiyatta maliyeti olan yatırımcı yoktur. Dolayısıyla yükselen fiyatlar, zararda olan yatırımcıların satışlarıyla karşılaşmaz, sadece kar realizasyonu yapan yatırımcılar olabilir. Bu bağlamda yükselen bir stop fiyatıyla bu kağıtlarda yatırımcı olmak çok uygun bir risk/kazanç oranı sunmaktadır.

## Önerilerin Sayı &amp; Başarı Oranları

Toplam Öneri	388
Başarılı	204
Başarısız	184
Oran%	53

## Performans Ölçümü

Kısa Vadeli İşlem Yılıçı Perf.	405%
BIST-100'e Göreceli Perf.	348%

## BIST Yılıçı Getiri

31/12/2018	91,270
07/10/2019	102,993
BIST Yılıçı Perf.	13%

## Hisse Önerilerinin Hacim Bilgileri 3A Ort.m.₺

Tüm Hisse Önerilerinin Ortalaması	184
Önerilen En Düşük Hacimli	4.81
Önerilen En Yüksek Hacimli	1209

## Önerilerin Açık Kaldığı Gün Sayısı

Ortalama	1.8
Maksimum	17
Minimum	0



**Öneri bilgilendirmesi:** İş Yatırım Menkul Değerler A.Ş.'nin (İş Yatırım) BIST'te halka açık şirketler için AL, TUT ve SAT yönündeki önerileri BIST-100 endeksinin (endeks) beklenen getirisine göre değerlendirilmektedir. Tüm bu öneriler İş Yatırım Araştırma Bölümü analistleri tarafından şirketlerin ileride elde edeceği tahmin edilen karları, nakit akımları ve bilançolarına göre bağımsız olarak değerlendirilir. Ek olarak, analistler koşulların elverişsiz olduğu veya doğru değerlendirme yapmanın mümkün olmadığı durumlarda bazı hisse senetleri için geçici olarak GÖZDEN GEÇİRİLİYOR önerisi verebilirler. Münferit her şirket için yatırım önerisi sırasıyla belirtilen şu kriterlere göre değerlendirilir;

İş Yatırım Hisse senedi tavsiye metodolojisi:

Artış Potansiyeli > %25 : AL

%10 < Artış Potansiyeli < %25 :TUT

Artış Potansiyeli < %10 : SAT

Her sınır değeri için analist +/- %5 kanaat kullanabilmektedir.

Burada yer alan bilgiler İş Yatırım Menkul Değerler A.Ş. tarafından bilgilendirme amacı ile hazırlanmıştır. Yatırım bilgi, yorum ve tavsiyeleri yatırım danışmanlığı kapsamında değildir. Yatırım danışmanlığı hizmeti; aracı kurumlar, portföy yönetim şirketleri, mevduat kabul etmeyen bankalar ile müşteri arasında imzalanacak yatırım danışmanlığı sözleşmesi çerçevesinde sunulmaktadır. Burada yer alan yorum ve tavsiyeler, yorum ve tavsiyede bulunanların kişisel görüşlerine dayanmaktadır. Herhangi bir yatırım aracının alım-satım önerisi ya da getiri vaadi olarak yorumlanmamalıdır. Bu görüşler mali durumunuz ile risk ve getiri tercihlerinize uygun olmayabilir. Bu nedenle, sadece burada yer alan bilgilere dayanarak yatırım kararı verilmesi beklentilerinize uygun sonuçlar doğurmayabilir.

Burada yer alan fiyatlar, veriler ve bilgilerin tam ve doğru olduğu garanti edilemez; içerik, haber verilmeksizin değiştirilebilir. Tüm veriler, İş Yatırım Menkul Değerler A.Ş. tarafından güvenilir olduğuna inanılan kaynaklardan alınmıştır. Bu kaynakların kullanılması nedeni ile ortaya çıkabilecek hatalardan İş Yatırım Menkul Değerler A.Ş. sorumlu değildir.