

Günlük Yabancı Oranları Tablosu

01/10/2019

Günlük Değişime Göre											
BİST'in yabancı payı günlük değişimi			Puan								
En Çok Artan Hisseler	Cari Deger Yabancı Payı	27/09/2019 Yabancı Payı	Puan Değ. bps	HAO %	Günlük Getiri %	En Çok Azalan Hisseler	Cari Deger Yabancı Payı	27/09/2019 Yabancı Payı	Puan Değ. bps	HAO %	Günlük Getiri %
İNDES	63.55	56.89	6.66	42	0.9	İSFİN	11.24	13.27	-2.03	29	0.5
TUCLK	7.40	4.69	2.71	53	1.4	KATMR	0.41	1.51	-1.09	57	2.3
PRKME	24.26	22.12	2.14	31	0.5	SONME	3.84	4.91	-1.07	6	-1.7
KRDMD	11.63	10.32	1.32	92	0.0	ALARK	46.69	47.73	-1.04	30	4.8
MIPAZ	3.22	1.94	1.28	17	9.3	HALKB	51.48	52.50	-1.02	48	-0.9
PNSUT	25.70	24.55	1.16	38	1.6	PGSUS	51.59	52.37	-0.78	36	-2.3
KLNMA	10.39	9.35	1.04	1	7.5	VAKBN	74.91	75.67	-0.76	25	-2.8
MRGYO	8.44	7.55	0.89	49	2.6	ASUZU	14.09	14.76	-0.67	14	2.1
ORGE	6.39	5.53	0.86	46	0.3	RTALB	3.14	3.71	-0.57	77	-0.7
ITTFH	4.33	3.56	0.77	81	3.6	ALBRK	35.99	36.56	-0.57	21	0.0

Haftalık Değişime Göre											
BİST'in yabancı payı haftalık değişim			Bps								
En Çok Artan Hisseler	Cari Deger Yabancı Payı	23/09/2019 Yabancı Payı	Puan Değ. bps	HAO %	Hafta Getiri %	En Çok Azalan Hisseler	Cari Deger Yabancı Payı	23/09/2019 Yabancı Payı	Puan Değ. bps	HAO %	Hafta Getiri %
IHLGM	47.80	0.56	47.24	80	9.0	IDEAS	0.27	6.12	-5.85	44	3.0
İNDES	63.55	56.61	6.94	42	4.1	İSFİN	11.24	16.81	-5.58	29	2.8
KLNMA	10.39	5.23	5.16	1	17.1	BRKSN	0.26	5.17	-4.91	67	2.1
PNSUT	25.70	21.61	4.09	38	2.5	GEREL	1.18	5.52	-4.34	69	6.0
KOZAA	55.81	51.85	3.95	45	10.3	SONME	3.84	7.62	-3.78	6	-9.0
PRKME	24.26	20.43	3.83	31	5.9	TMSN	3.36	6.42	-3.06	29	16.8
TUCLK	7.40	3.99	3.41	53	13.2	ISGSY	2.33	5.26	-2.93	31	0.4
PKART	11.14	8.89	2.25	34	1.3	KLGYO	10.46	13.15	-2.69	34	7.0
TTKOM	67.96	65.76	2.20	15	-0.5	YAYLA	0.03	2.58	-2.55	71	5.6
ANACM	41.42	39.26	2.16	23	5.8	ODAS	2.47	4.84	-2.37	60	3.7

IHLGM: <https://www.kap.org.tr/Bildirim/788799>

Aylık Değişime Göre											
BİST'in yabancı payı aylık değişimi			Bps								
En Çok Artan Hisseler	Cari Deger Yabancı Payı	29/08/2019 Yabancı Payı	Puan Chng. bps	HAO %	Ay Getiri %	En Çok Azalan Hisseler	Cari Deger Yabancı Payı	29/08/2019 Yabancı Payı	Puan Chng. bps	HAO %	Ay Getiri %
IHLGM	47.80	1.27	46.52	80	15.5	İSFİN	11.24	32.74	-21.51	29	2.3
BNTAS	17.77	0.59	17.18	58	25.5	SONME	3.84	11.53	-7.69	6	-6.1
PRKME	24.26	7.46	16.79	31	29.7	AGHOL	28.14	35.77	-7.63	22	21.1
ASUZU	14.09	1.21	12.88	14	15.5	KOZAA	55.81	62.41	-6.60	45	12.8
CUSAN	18.44	6.57	11.86	26	14.5	VKFYO	0.42	6.38	-5.96	40	11.7
SANFM	10.59	0.07	10.52	38	15.9	DENGE	0.97	6.88	-5.91	47	12.7
PKART	11.14	2.17	8.97	34	19.9	TRGYO	34.35	39.50	-5.15	21	5.6
TSPOR	12.06	4.46	7.60	35	12.8	SAMAT	3.86	8.35	-4.49	84	-7.5
PNSUT	25.70	18.12	7.59	38	32.8	ETILR	27.19	31.37	-4.18	36	-7.4
EUKYO	9.53	2.16	7.37	64	12.0	KFEIN	26.95	30.98	-4.03	65	10.3

IHLGM: <https://www.kap.org.tr/Bildirim/788799>

Yıllık Değişime Göre											
BİST'in yabancı payı yıllık değişimi			Bps								
En Çok Artan Hisseler	Cari Deger Yabancı Payı	31/12/2018 Yabancı Payı	Puan Chng. bps	HAO %	Yıllık Getiri %	En Çok Azalan Hisseler	Cari Deger Yabancı Payı	31/12/2018 Yabancı Payı	Puan Chng. bps	HAO %	Yıllık Getiri %
ULUSE	75.25	18.26	56.99	8	61.5	BOYP	0.00	86.60	-86.60	2	130.0
IHLGM	47.80	0.19	47.60	80	3.2	PETKM	15.74	45.96	-30.22	48	-8.4
BANVT	82.66	45.84	36.82	8	32.9	THYAO	37.24	65.23	-27.99	49	-23.2
KFEIN	26.95	3.11	23.84	65	2.9	YUNSA	3.02	27.12	-24.10	42	23.0
PGSUS	51.59	28.17	23.42	36	164.8	AGHOL	28.14	46.01	-17.87	22	53.0
PRKME	24.26	1.00	23.25	31	70.5	SODA	39.21	54.52	-15.31	39	-12.7
TTKOM	67.96	46.59	21.37	15	49.0	CLEBI	20.45	35.23	-14.78	10	70.1
ALARK	46.69	26.59	20.11	30	155.9	ALBRK	35.99	50.53	-14.54	21	11.5
İNDES	63.55	44.23	19.32	42	40.9	KRDMD	11.63	23.98	-12.35	92	8.3
RYASAS	34.93	15.68	19.25	64	37.8	VERUS	55.27	66.67	-11.40	27	-3.0

IHLGM: <https://www.kap.org.tr/Bildirim/788799>

BOYP: <https://www.kap.org.tr/Bildirim/770038>

BİST Yıllık Yabancı Oranı Grafiği



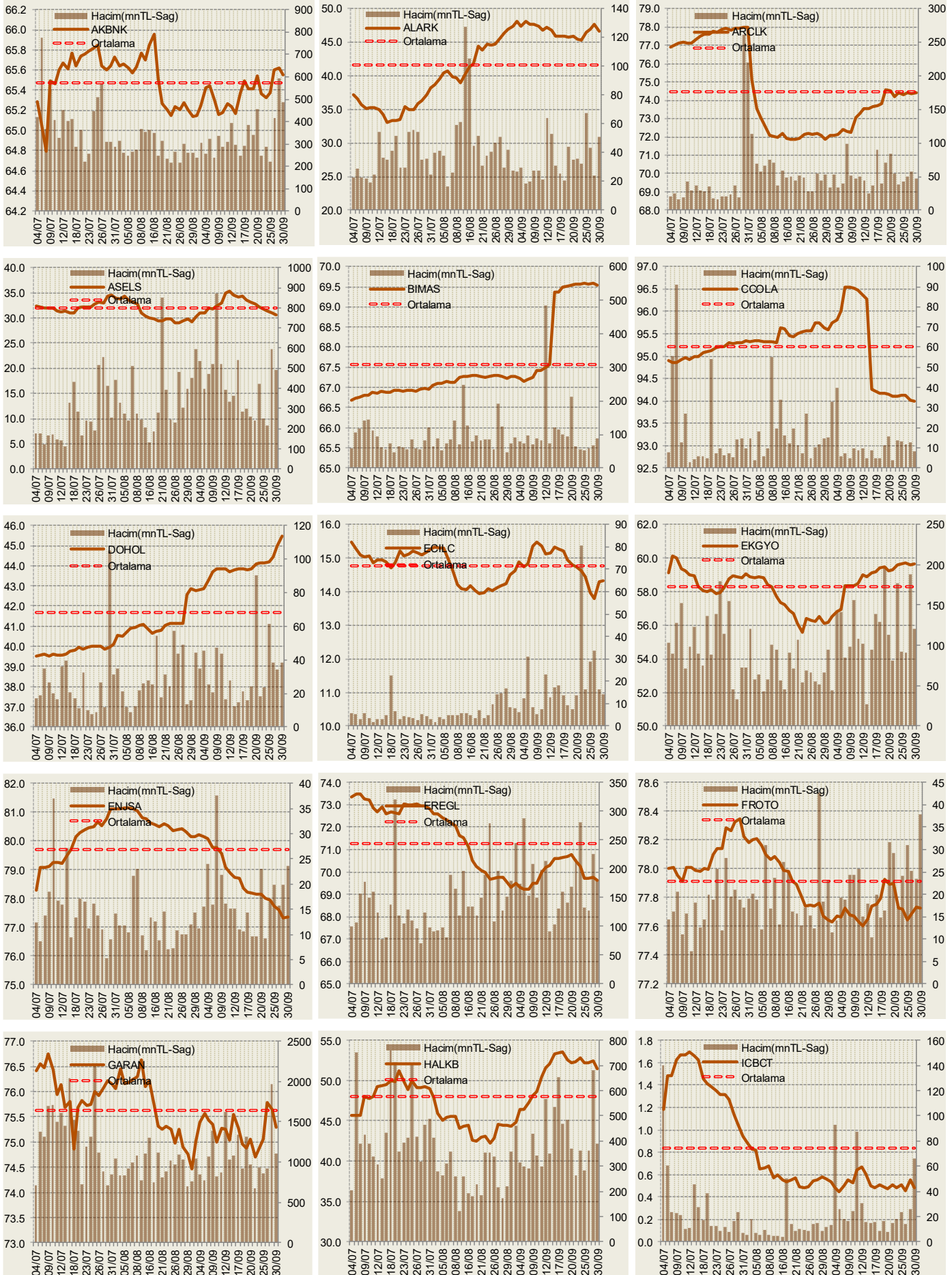
**Hisseler için belirtilen oranlar HAO kısmı için geçerlidir.

Cari Hisse Yabancı Oranları

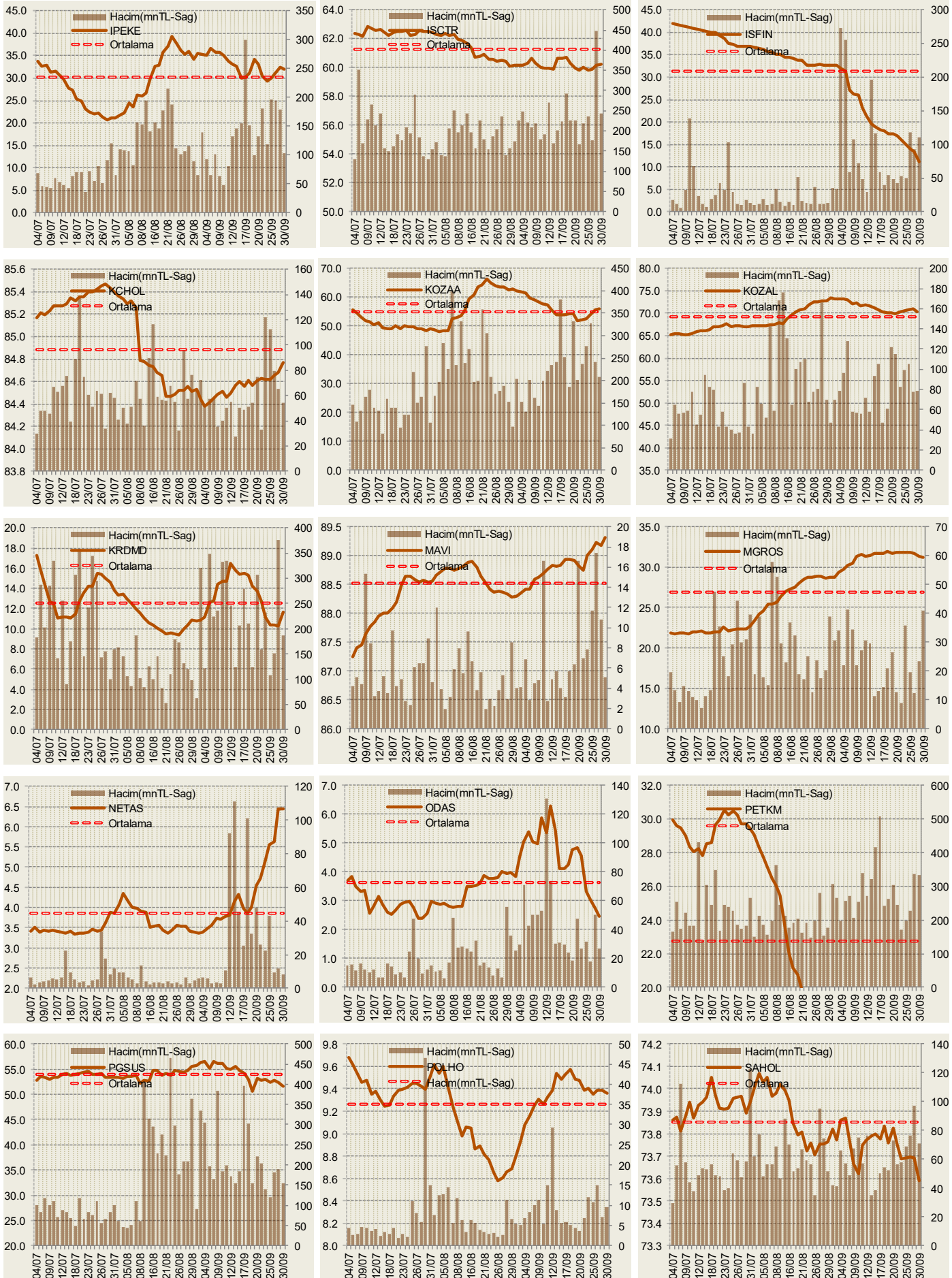
Hisse	Yabancı Payı(%)	Hisse	Yabancı Payı(%)	Hisse	Yabancı Payı(%)	Hisse	Yabancı Payı(%)	Hisse	Yabancı Payı(%)
ACSEL	5.37	BTCIM	1.50	GEREL	1.18	KUTPO	1.06	SEKUR	6.35
ADANA	3.61	BUCIM	0.62	GLRYH	2.87	KUYAS	0.86	SELEC	61.23
ADBGR	0.00	BURCE	5.59	GLYHO	43.91	LINK	3.47	SILVR	3.46
ADEL	27.49	CCOLA	94.00	GOLTS	4.59	LKMNH	35.76	SISE	42.81
ADESE	1.14	CELHA	1.03	GOODY	50.59	LOGO	63.12	SKBNK	8.47
ADNAC	1.07	CEMAS	0.06	GOZDE	7.53	MAKTK	1.46	SKTAS	1.70
AEFES	82.79	CEMFS	5.02	GRNYO	4.61	MARKA	4.39	SMART	3.96
AFYON	1.20	CEOEM	2.36	GSDDE	0.27	MARTI	7.32	SNGYO	0.73
AGHOL	28.14	CIMSA	34.16	GSDHO	9.86	MAVI	89.31	SNKRN	0.00
AGYO	1.61	CLEBI	20.45	GSRAY	1.05	MEGAP	0.34	SODA	39.21
AKBNK	65.56	CMBTN	0.06	GUBRF	11.58	MEPET	0.80	SOKM	51.39
AKCNS	20.36	CMENT	0.26	GUSGR	6.54	MERKO	0.18	SONME	3.84
AKENR	1.08	CRDFA	8.15	GYHOL	0.30	METRO	1.38	SRVGY	3.36
AKFGY	20.79	CRFSA	0.62	HALKB	51.48	METUR	0.00	TACTR	0.17
AKGRT	69.93	CUSAN	18.44	HDFGS	6.83	MGROS	31.26	TATGD	21.87
AKGUV	1.04	DAGHL	0.31	HEKTS	13.83	MIPAZ	3.22	TAVHL	95.07
AKMGY	0.18	DAGI	4.76	HLGYO	6.50	MMCAS	1.83	TBORG	13.87
AKSA	45.13	DENGE	0.97	HUBVC	0.30	MNDRS	3.37	TCELL	89.47
AKSEN	12.40	DENIZ	0.00	HURGZ	3.01	MPARK	82.08	TDGYO	2.30
AKSGY	42.59	DERAS	0.13	ICBCT	0.48	MRDIN	9.37	TEKTU	2.12
AKSUE	0.24	DERIM	1.00	IDEAS	0.27	MRGYO	8.44	TGSAS	0.56
ALARK	46.69	DESA	11.48	IEYHO	0.30	MRSHL	73.11	THYAO	37.24
ALBRK	35.99	DESPC	10.21	IHEVA	5.19	MSGYO	1.72	TIRE	73.17
ALCAR	1.01	DEVA	6.05	IHGZT	3.59	MTRYO	0.01	TKFEN	72.47
ALCTL	7.27	DGATE	15.42	IHLAS	4.85	NATEN	0.63	TKNSA	3.25
ALGYO	21.30	DGGYO	0.29	IHLGM	47.80	NETAS	6.44	TLMAN	6.62
ALKA	2.23	DGKLB	4.64	IHYAY	0.23	NIBAS	11.05	TMSN	3.36
ALKIM	17.03	DITAS	0.00	INDES	63.55	NTHOL	10.93	TOASO	79.01
ANACM	41.42	DMSAS	2.21	INFO	14.20	NUGYO	16.71	TRCAS	4.25
ANELE	43.65	DOAS	8.08	INTEM	0.46	NUHCM	3.17	TRGYO	34.35
ANHYT	59.31	DOBUR	0.03	IPEKE	32.07	ODAS	2.47	TRKCM	40.25
ANSGR	19.82	DOCO	82.15	ISCTR	60.22	ORGE	6.39	TSKB	40.66
ARCLK	74.43	DOGUB	0.29	ISDMR	13.70	OSTIM	0.36	TSPOR	12.06
ARENA	46.14	DOHOL	45.45	ISFIN	11.24	OTKAR	29.95	TTKOM	67.96
ARMDA	3.34	DOKTA	0.05	ISGSY	2.33	OYAYO	2.63	TTRAK	49.79
ARSAN	1.55	DURDO	1.45	ISGYO	24.39	OYLUM	4.68	TUCLK	7.40
ASELS	30.63	DYOBY	0.51	ISMEN	52.23	OZGYO	4.07	TUKAS	2.98
ASLAN	1.07	DZGYO	0.02	ISYAT	0.04	OZKGY	62.49	TUPRS	83.25
ASUZU	14.09	ECILC	14.32	ITTFH	4.33	OZRDN	0.00	TURGG	0.00
ATEKS	0.12	ECZYT	1.40	IZFAS	0.12	PAGYO	2.69	ULAS	6.97
ATLAS	1.30	EDIP	7.30	IZMDC	0.00	PARSN	9.07	ULKER	93.68
ATPET	0.00	EGEEN	25.46	IZOCM	0.01	PEGYO	0.25	ULUSE	75.25
AVGYO	6.42	EGGUB	0.06	IZTAR	0.86	PEKGY	0.53	ULUUN	4.73
AVHOL	0.51	EGPRO	1.76	JANTS	0.52	PENGD	0.25	UNYEC	0.16
AVISA	96.04	EGSER	10.00	KAPLM	0.30	PETKM	15.74	USAK	8.69
AVOD	1.17	EKGYO	59.67	KAREL	7.94	PETUN	7.61	UTPYA	0.08
AVTUR	0.07	EMKEL	0.28	KARSN	3.45	PGSUS	51.59	VAKBN	74.91
AYEN	10.55	ENJSA	77.34	KARTN	4.02	PINSU	4.64	VAKFN	6.82
AYGAZ	70.58	ENKAI	67.30	KATMR	0.41	PKART	11.14	VAKKO	15.78
BAGFS	7.29	EPLAS	0.00	KCHOL	84.77	PNSUT	25.70	VANGD	0.21
BANVT	82.66	ERBOS	7.02	KENT	93.61	POLHO	9.36	VERTU	0.54
BASCM	3.86	EREGL	69.64	KERTV	0.57	PRKAB	6.21	VERUS	55.27
BERA	11.71	ERSU	1.91	KFEIN	26.95	PRKME	24.26	VESBE	10.52
BEYAZ	0.00	ESCOM	1.02	KLGYO	10.46	QNBFB	0.00	VESTL	7.24
BFREN	27.12	ETILR	27.19	KLMSN	28.86	QNBFL	0.00	VKFYO	0.42
BIMAS	69.53	ETYAT	7.85	KLNMA	10.39	RAYSG	84.56	VKGYO	3.18
BIZIM	21.26	EUHOL	0.67	KNFRT	3.23	RHEAG	0.27	YATAS	44.24
BJKAS	2.70	EUKYO	9.53	KONYA	52.68	RTALB	3.14	YAYLA	0.03
BLCYT	4.08	EUYO	4.53	KORDS	47.94	RYGYO	52.20		
BNTAS	17.77	FENER	6.88	KOZAA	55.81	RYSAS	34.93		
BOLUC	10.18	FLAP	0.42	KOZAL	70.38	SAFKR	0.23		
BOSSA	1.18	FMZP	3.04	KRDMA	4.97	SAHOL	73.59		
BOYP	0.00	FONET	35.85	KRDMB	1.37	SAMAT	3.86		
BRISA	17.83	FORMT	1.21	KRDMD	11.63	SANEL	0.38		
BRKSN	0.26	FROTO	77.72	KRGYO	1.62	SANFM	10.59		
BRMEN	0.75	GARAN	75.30	KRONT	5.00	SANKO	1.73		
BRSAN	26.65	GARFA	1.33	KRSAN	22.34	SARKY	1.79		
BRYAT	2.08	GEDIK	0.03	KRSTL	0.39	SASA	2.81		
BSOKE	0.16	GENTS	2.40	KRTEK	4.21	SAYAS	0.09		

Yabancı Oranı 10 Günlük Artış Matrisi (10 Gündür Sürekli Artan Hisseler)													ÇiH Sayısı	Yabancı Oranı 10 Günlük Artış Matrisi (10 Gündür Sürekli Artan Hisseler)													ÇiH Sayısı
Hisse	HAO(%)	30/09	27/09	26/09	25/09	24/09	23/09	20/09	19/09	18/09	17/09	16/09		Hisse	HAO(%)	30/09	27/09	26/09	25/09	24/09	23/09	20/09	19/09	18/09	17/09	16/09	
KLNMA	0.91	10.39	9.35	8.08	6.90	5.43	5.23	5.15	5.08	4.96	4.89	4.54	10	MARTI	53.51	7.32	7.05	6.84									2
MRGYO	48.51	8.44	7.55	7.02	6.77	6.74	6.41	5.67	5.61	5.24	4.80	4.26	10	MEPTE	52.67	0.80	0.74	0.50									2
PNSUT	38.14	25.70	24.55	23.71	23.27	21.75	21.61	21.37	21.17	20.98	20.47	19.78	10	MNDRS	46.82	3.37	3.08	2.60									2
TUKAS	21.19	2.98	2.53	2.39	2.00	1.87	1.64	1.31	1.03	0.89	0.70	0.70	10	MSGYO	13.05	1.72	1.71	1.60									2
KNFRT	22.38	3.23	3.19	3.00	2.87	2.79	2.73	2.53	2.44	2.01	1.85		9	OTKAR	27.5	29.95	29.93	29.87									2
EUYO	84.16	4.53	4.28	4.10	3.93	3.88	3.77	3.53	3.21				7	OZKGY	24.99	62.49	62.44	62.40									2
ISMEN	27.73	52.23	52.20	52.19	52.18	52.18	52.17	52.15	52.14				7	RHEAG	94.58	0.27	0.21	0.21									2
KORDS	28.49	47.94	47.37	47.18	47.04	46.70	46.47	46.31	46.30				7	RYSAS	63.98	34.93	34.83	34.69									2
GOZDE	24.39	7.53	7.53	7.51	7.50	7.46	7.45	7.42					6	SAFKR	38.29	0.23	0.20	0.19									2
NTHOL	34.17	10.93	10.92	10.87	10.81	10.81	10.72	10.69					6	SASA	15.19	2.81	2.76	2.73									2
PETKM	48.04	15.74	15.57	15.42	15.11	15.05	14.78	14.73					6	SEKUR	40.88	6.35	6.19	5.90									2
CRDFA	14.6	8.15	8.13	7.97	7.83	7.68	7.34						5	SOKM	36.69	51.39	51.38	51.37									2
ITTFH	80.5	4.33	3.56	3.42	3.12	3.09	3.02						5	TATGD	41.3	21.87	21.85	21.68									2
KOZAA	44.89	55.81	55.51	54.04	52.50	52.26	51.85						5	TEKTU	48.01	2.12	2.06	1.74									2
LINK	30.99	3.47	3.26	3.09	2.95	2.75	2.61						5	ULUUN	24.17	4.73	4.13	3.18									2
ACSEL	51.75	5.37	5.18	5.03	4.79	4.66							4	VKGYO	39.99	0.42	0.20	0.06									2
ALCTL	34.96	7.27	7.20	6.63	6.58	6.05							4	YATAS	57.56	44.24	43.95	43.80									2
BFREN	15.42	27.12	26.95	26.82	26.67	26.50							4	YKBNK	18.01	48.24	48.22	48.15									2
DOHOL	35.84	45.45	44.98	44.44	44.19	44.15							4	ZOREN	15.42	12.11	12.03	12.01									2
JANTS	14.67	0.52	0.42	0.23	0.04	0.04							4	ADANA	58.39	3.61	3.61										1
KCHOL	26.43	84.77	84.68	84.65	84.62	84.62							4	ADNAC	26.39	1.07	0.93										1
PINSU	32.42	4.64	4.26	3.67	3.29	3.21							4	AFYON	48.43	1.20	1.16										1
PKART	33.8	11.14	10.85	10.20	9.88	8.77							4	AGHOL	21.96	28.14	28.10										1
PRKME	31.47	24.26	22.12	21.09	20.39	20.36							4	AKGRT	27.97	69.93	69.88										1
SANKO	8.8	1.73	1.62	1.45	1.43	1.42							4	AKGLV	70.42	1.04	0.93										1
AKFGY	24.27	20.79	20.79	20.79	20.77								3	AKSGY	38.87	42.59	42.59										1
AKSA	37.68	45.13	44.97	44.67	44.62								3	ANELE	32.04	43.65	43.59										1
ARENA	50.6	46.14	46.06	45.90	45.66								3	ARCLK	25.02	74.43	74.37										1
ARSAN	41.52	1.55	1.49	1.43	1.39								3	ATLAS	68.23	1.30	1.26										1
AVTUR	63.7	0.07	0.05	0.03	0.02								3	BJKAS	48.98	2.70	2.70										1
AYGAZ	24.14	70.58	70.50	70.46	70.43								3	CEMTS	40.93	5.02	4.97										1
BANVT	8.29	82.66	82.42	82.24	82.10								3	CEOEM	36.17	2.36	2.18										1
BLCYT	33.08	4.08	4.03	3.95	3.92								3	CMBTN	49.65	0.06	0.04										1
BURCE	48.46	5.59	5.25	5.01	4.70								3	CUSAN	25.95	18.44	17.91										1
DESPC	50.84	10.21	9.95	9.40	9.22								3	DAGHL	49.02	0.31	0.05										1
DGATE	34.25	15.42	15.32	14.47	13.04								3	DEVA	17.76	6.05	6.04										1
DGGYO	5.46	0.29	0.23	0.17	0.14								3	DOCO	47.07	82.15	82.11										1
DMSAS	50.72	2.21	2.13	1.91	1.91								3	DOGUB	43.9	0.29	0.25										1
EDIP	39.98	7.30	6.66	6.60	6.44								3	ECZYT	18.38	1.40	1.39										1
ERBOS	53.97	7.02	6.97	6.86	6.70								3	EKGYO	50.54	59.67	59.60										1
ERSU	54.07	1.91	1.42	1.28	1.25								3	ENJSA	19.99	77.34	77.34										1
ESCOM	65.18	1.02	0.53	0.09	0.01								3	FONET	41.66	35.85	35.79										1
ETYAT	78.76	7.85	7.69	7.12	7.07								3	GLYHO	32.27	43.91	43.87										1
GARFA	8.37	1.33	1.09	0.97	0.90								3	HURGZ	20.81	3.01	2.97										1
GOLTS	67.95	4.59	4.56	4.48	4.39								3	IEYHO	77.38	0.30	0.21										1
IHEVA	31.48	5.19	5.14	5.12	5.09								3	IZMDC	16.67	0.00	0.00										1
INDES	42.22	63.55	56.89	56.64	56.55								3	IZTAR	50.5	0.86	0.14										1
ISCTR	31.04	60.22	60.14	59.89	59.78								3	KARSN	34.56	3.45	3.43										1
ISDMR	5.06	13.70	13.68	13.66	13.62								3	KERVY	13.06	0.57	0.56										1
ISGYO	43.77	24.39	24.32	24.00	24.00								3	KRDMA	65.35	4.97	4.88										1
KARTN	21.6	4.02	4.00	3.98	3.97								3	KRDMB	61.28	1.37	1.35										1
KLMSN	31.2	28.86	28.83	28.76	28.41								3	KRDMD	92.19	11.63	10.32										1
LKMNH	63.43	35.76	35.69	35.66	35.60								3	KRONT	57.61	5.00	4.73										1
MIPAZ	16.74	3.22	1.94	0.55	0.50								3	LOGO	66.25	63.12	63.10										1
ORGE	46.18	6.39	5.53	5.12	4.47								3	MARKA	99.45	4.39	4.26										1
SILVR	44.36	3.46	3.30	2.97	2.73								3	MAVI	72.58	89.31	89.18										1
TSKB	38.62	40.66	40.19	40.17	39.97								3	MEGAP	47.5	0.34	0.33										1
TUCLK	53.25	7.40	4.69	3.51	2.46								3	METRO	46.09	1.38	1.35										1
ULAS	65.16	6.97	6.73	6.30	6.23								3	MRSHL	8.81	73.11	73.11										1
AKENR	25.23	1.08	1.07	1.06									2	NUHCM	15.29	3.17	3.17										1
ALGYO	48.76	21.30	20.90	20.66									2	OYAYO	52.7	2.63	2.63										1
ALKIM	37.9	17.03	17.02	16.95									2	OZGYO	49.05	4.07	4.03										1
ATEKS	18.72	0.12	0.12	0.11									2	PEKGY	17.42	0.53	0.53										1
AVGYO	65.13	6.42	6.06	5.81									2	PRKAB	16.25	6.21	5.95										1
AVISA	19.87	96.04	95.97	95.94									2	QNBFB	0.12	0.00	0.00</										

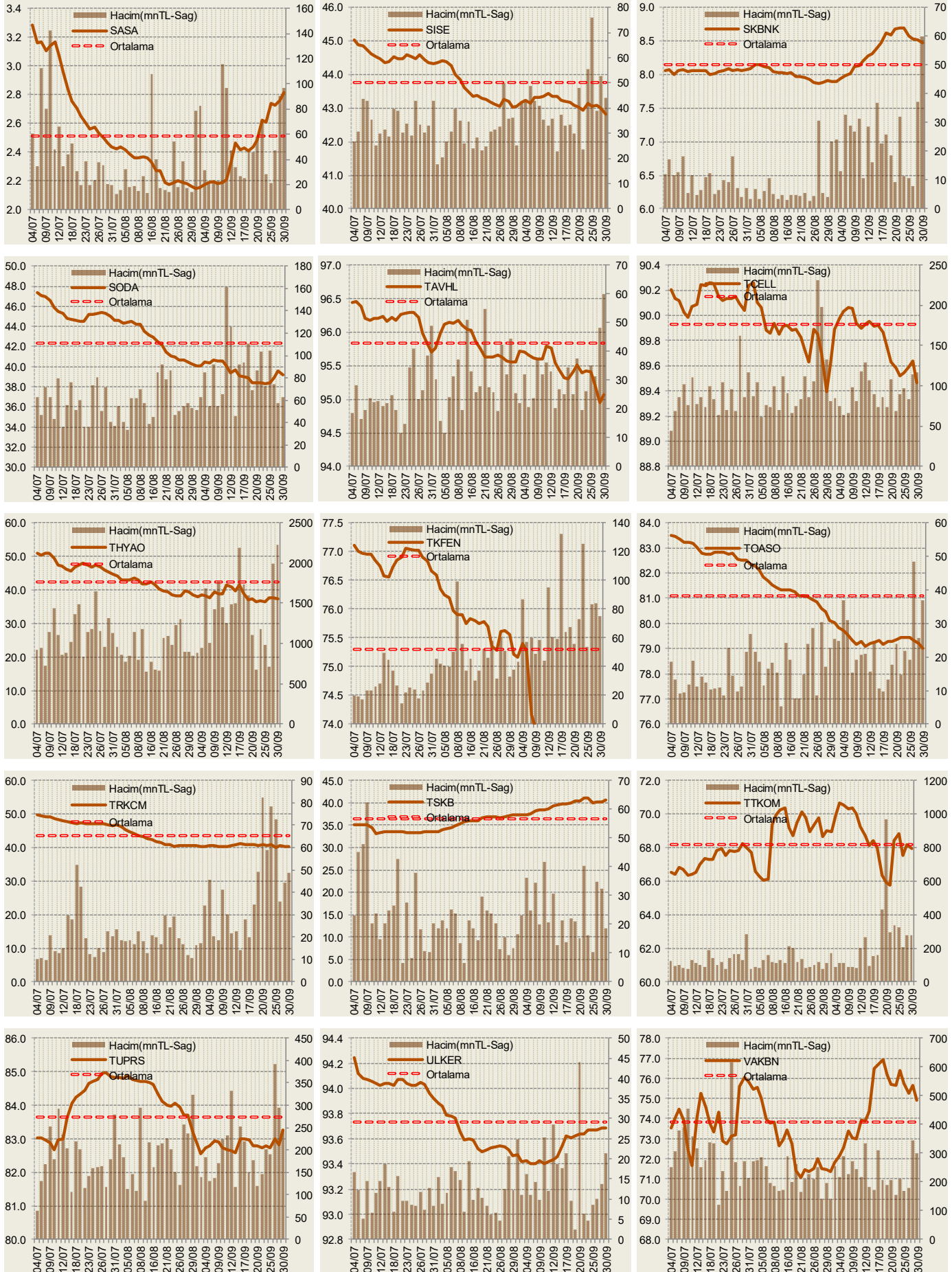
Yabancı Oranı Grafikleri BIST-50 için



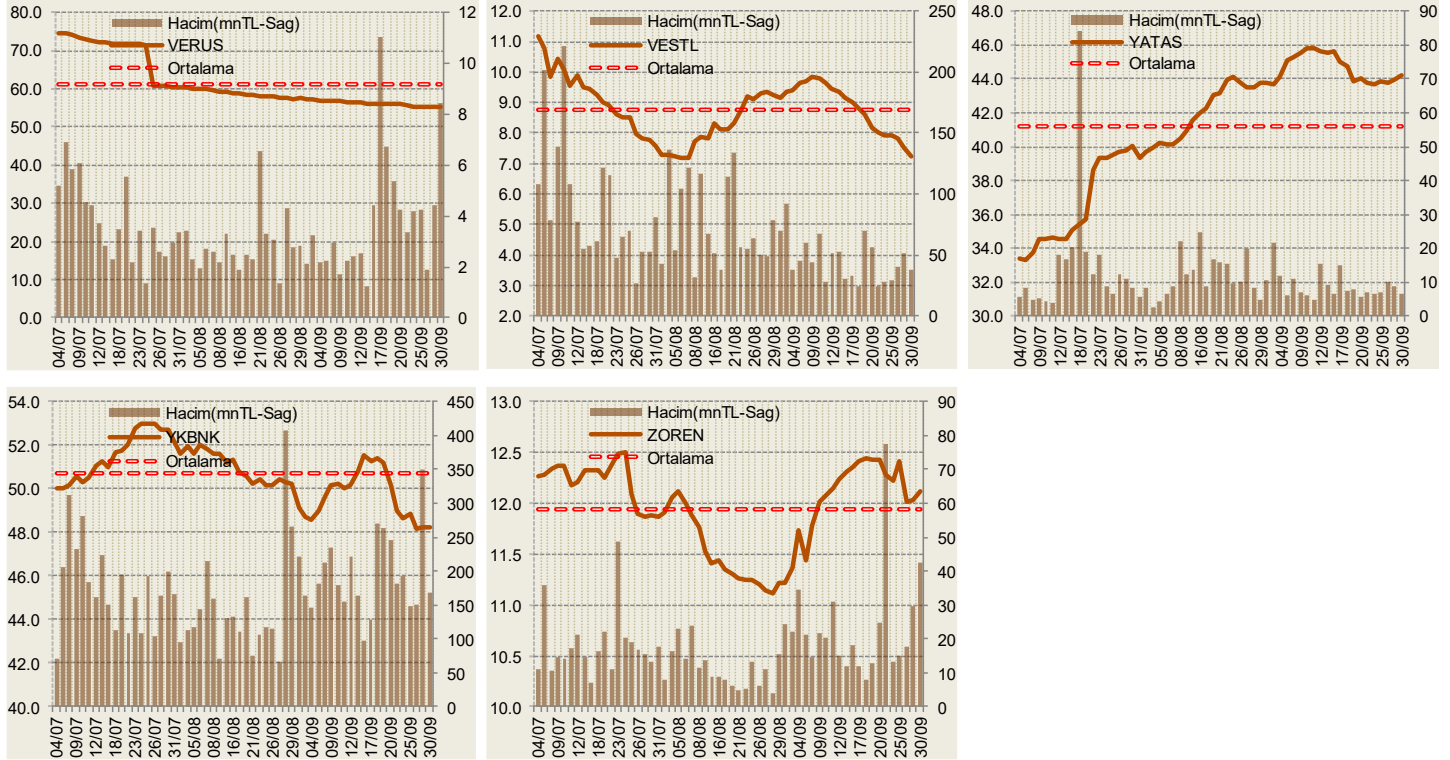
Yabancı Oranı Grafikleri BIST-50 için



Yabancı Oranı Grafikleri BIST-50 için



Yabancı Oranı Grafikleri BIST-50 için



Bilgilendirme notu: Seçilmiş aracı kurumların takas toplamları ile hesaplanmaktadır. Farklı kurumlarda tutulan yabancı takasları olabilir, bu durum hisseler için hesaplanan oranlarda farklılıklar yaratabilir.

Öneri bilgilendirmesi: İş Yatırım Menkul Değerler A.Ş.'nin (İş Yatırım) BIST'te halka açık şirketler için AL, TUT ve SAT yönündeki önerileri BIST-100 endeksinin (endeks) beklenen getirisine göre değerlendirilmektedir. Tüm bu öneriler İş Yatırım Araştırma Bölümü analistleri tarafından şirketlerin ileride elde edeceği tahmin edilen karları, nakit akımları ve bilançolarına göre bağımsız olarak değerlendirilir. Ek olarak, analistler koşulların elverişsiz olduğu veya doğru değerlendirme yapmanın mümkün olmadığı durumlarda bazı hisse senetleri için geçici olarak GÖZDEN GEÇİRİLİYOR önerisi verebilirler. Münferit her şirket için yatırım önerisi sırasıyla belirtilen şu kriterlere göre değerlendirilir;

İş Yatırım Hisse senedi tavsiye metodolojisi:

- Artış Potansiyeli > %25 : AL
- %10 < Artış Potansiyeli < %25 :TUT
- Artış Potansiyeli < %10 : SAT

Her sınır değeri için analist +/- %5 kanaat kullanabilmektedir.

Burada yer alan bilgiler İş Yatırım Menkul Değerler A.Ş. tarafından bilgilendirme amacı ile hazırlanmıştır. Yatırım bilgi, yorum ve tavsiyeleri yatırım danışmanlığı kapsamında değildir. Yatırım danışmanlığı hizmeti; aracı kurumlar, portföy yönetim şirketleri, mevduat kabul etmeyen bankalar ile müşteri arasında imzalanacak yatırım danışmanlığı sözleşmesi çerçevesinde sunulmaktadır. Burada yer alan yorum ve tavsiyeler, yorum ve tavsiyede bulunanların kişisel görüşlerine dayanmaktadır. Herhangi bir yatırım aracının alım-satım önerisi ya da getiri vaadi olarak yorumlanmamalıdır. Bu görüşler mali durumunuz ile risk ve getiri tercihlerinize uygun olmayabilir. Bu nedenle, sadece burada yer alan bilgilere dayanarak yatırım kararı verilmesi beklentilerinize uygun sonuçlar doğurmayabilir.

Burada yer alan fiyatlar, veriler ve bilgilerin tam ve doğru olduğu garanti edilemez; içerik, haber verilmeksizin değiştirilebilir. Tüm veriler, İş Yatırım Menkul Değerler A.Ş. tarafından güvenilir olduğuna inanılan kaynaklardan alınmıştır. Bu kaynakların kullanılması nedeni ile ortaya çıkabilecek hatalardan İş Yatırım Menkul Değerler A.Ş. sorumlu değildir.