

Günlük Yabancı Oranları Tablosu

13/09/2019

Günlük Değişime Göre											
BİST'in yabancı payı günlük değişimi			Puan								
En Çok Artan Hisseler	Cari Deger Yabancı Payı	11/09/2019 Yabancı Payı	Puan Değ. bps	HAO %	Günlük Getiri %	En Çok Azalan Hisseler	Cari Deger Yabancı Payı	11/09/2019 Yabancı Payı	Puan Değ. bps	HAO %	Günlük Getiri %
EUKYO	9.65	7.06	2.59	64	-0.8	AGHOL	27.79	35.75	-7.96	22	3.2
THYAO	41.34	38.84	2.50	49	-1.6	ISFIN	21.42	23.17	-1.75	29	0.0
BNTAS	14.42	12.33	2.09	58	0.0	DGATE	15.10	15.99	-0.89	34	-1.3
ASELS	34.92	32.94	1.98	26	-2.1	ISGYO	22.72	23.54	-0.82	44	-1.0
KRDMD	16.47	14.70	1.77	92	-0.9	TTKOM	69.25	70.03	-0.79	15	0.6
GEREL	6.28	4.60	1.68	69	-2.5	SODA	39.39	40.12	-0.73	39	-1.2
CUSAN	14.34	12.83	1.51	26	-2.2	VAKKO	16.60	17.28	-0.68	10	-1.8
HALKB	51.58	50.42	1.15	48	1.4	FENER	6.55	7.20	-0.65	33	0.8
ETYAT	4.73	3.60	1.13	79	1.2	IPEKE	33.18	33.79	-0.61	38	0.2
AKGUV	2.61	1.52	1.09	70	-1.3	SKTAS	3.14	3.73	-0.59	48	0.0

Haftalık Değişime Göre											
BİST'in yabancı payı haftalık değişim			Bps								
En Çok Artan Hisseler	Cari Deger Yabancı Payı	05/09/2019 Yabancı Payı	Puan Değ. bps	HAO %	Hafta Getiri %	En Çok Azalan Hisseler	Cari Deger Yabancı Payı	05/09/2019 Yabancı Payı	Puan Değ. bps	HAO %	Hafta Getiri %
BNTAS	14.42	4.70	9.72	58	16.6	ISFIN	21.42	31.25	-9.83	29	-4.4
INFO	6.74	1.17	5.57	55	9.8	AGHOL	27.79	35.97	-8.18	22	2.3
CUSAN	14.34	8.80	5.54	26	1.8	KOZAA	57.24	61.33	-4.09	45	-0.3
MNDRS	5.60	0.25	5.35	47	1.4	IPEKE	33.18	36.69	-3.51	38	-0.7
HALKB	51.58	46.47	5.11	48	6.5	VKFYO	3.22	6.66	-3.44	40	18.5
EUKYO	9.65	4.89	4.75	64	4.1	PEKGY	0.46	3.60	-3.14	17	5.4
IDEAS	5.04	0.66	4.38	44	15.5	DENGE	3.05	6.03	-2.98	47	-2.1
GEREL	6.28	2.16	4.12	69	2.2	TKFEN	73.35	75.27	-1.92	51	1.2
KLNMA	5.82	1.88	3.94	1	30.6	TRGYO	37.26	38.81	-1.55	21	3.9
AYEN	13.53	9.63	3.89	14	2.2	ULUUN	3.24	4.68	-1.44	24	-0.4

Aylık Değişime Göre											
BİST'in yabancı payı aylık değişimi			Bps								
En Çok Artan Hisseler	Cari Deger Yabancı Payı	09/08/2019 Yabancı Payı	Puan Chng. bps	HAO %	Ay Getiri %	En Çok Azalan Hisseler	Cari Deger Yabancı Payı	09/08/2019 Yabancı Payı	Puan Chng. bps	HAO %	Ay Getiri %
BNTAS	14.42	0.52	13.91	58	26.7	ISFIN	21.42	35.06	-13.64	29	-6.5
AYEN	13.53	4.12	9.40	14	27.3	AGHOL	27.79	37.07	-9.28	22	11.0
CUSAN	14.34	5.20	9.14	26	19.7	PETKM	17.60	25.44	-7.85	48	2.8
SONME	9.09	0.69	8.40	6	-16.1	KFEIN	27.01	33.01	-6.00	65	6.2
ALARK	47.23	39.02	8.21	30	21.0	DENGE	3.05	8.54	-5.49	47	30.1
EUKYO	9.65	1.76	7.88	64	11.5	ESCOM	0.85	5.71	-4.86	65	3.7
USAK	7.93	0.10	7.83	88	34.0	SODA	39.39	43.50	-4.11	39	2.5
HALKB	51.58	44.04	7.54	48	16.1	ANACM	37.79	41.74	-3.96	23	7.9
VAKKO	16.60	9.23	7.37	10	15.7	KLMSN	29.14	33.08	-3.93	31	1.6
INFO	6.74	0.04	6.70	55	64.5	ISGYO	22.72	26.55	-3.83	44	3.3

Yıllık Değişime Göre											
BİST'in yabancı payı yıllık değişimi			Bps								
En Çok Artan Hisseler	Cari Deger Yabancı Payı	31/12/2018 Yabancı Payı	Puan Chng. bps	HAO %	Yıllık Getiri %	En Çok Azalan Hisseler	Cari Deger Yabancı Payı	31/12/2018 Yabancı Payı	Puan Chng. bps	HAO %	Yıllık Getiri %
ULUSE	75.27	18.26	57.01	8	64.7	BOYP	0.03	86.60	-86.57	2	106.9
BANVT	82.13	45.84	36.29	8	36.4	PETKM	17.60	45.96	-28.36	48	-7.9
PGSUS	54.89	28.17	26.72	36	174.2	THYAO	41.34	65.23	-23.89	49	-25.6
KFEIN	27.01	3.11	23.90	65	4.5	YUNSA	8.31	27.12	-18.81	42	22.3
TTKOM	69.25	46.59	22.66	15	41.5	AGHOL	27.79	46.01	-18.22	22	42.4
ISFIN	21.42	0.74	20.68	29	-53.6	PNSUT	18.34	34.83	-16.49	38	28.9
ALARK	47.23	26.59	20.64	30	121.5	ALBRK	35.19	50.53	-15.33	21	6.6
RYASAS	33.08	15.68	17.39	64	46.0	SODA	39.39	54.52	-15.13	39	-14.9
YKBNK	50.18	32.93	17.26	18	61.3	CLEBI	21.44	35.23	-13.79	10	66.0
KLMSN	29.14	14.20	14.94	31	186.3	TTRAK	49.12	60.75	-11.63	25	10.0

BOYP: <https://www.kap.org.tr/Bildirim/770038>

BİST Yıllık Yabancı Oranı Grafığı



**Hisseler için belirtilen oranlar HAO kısmı için geçerlidir.

Cari Hisse Yabancı Oranları

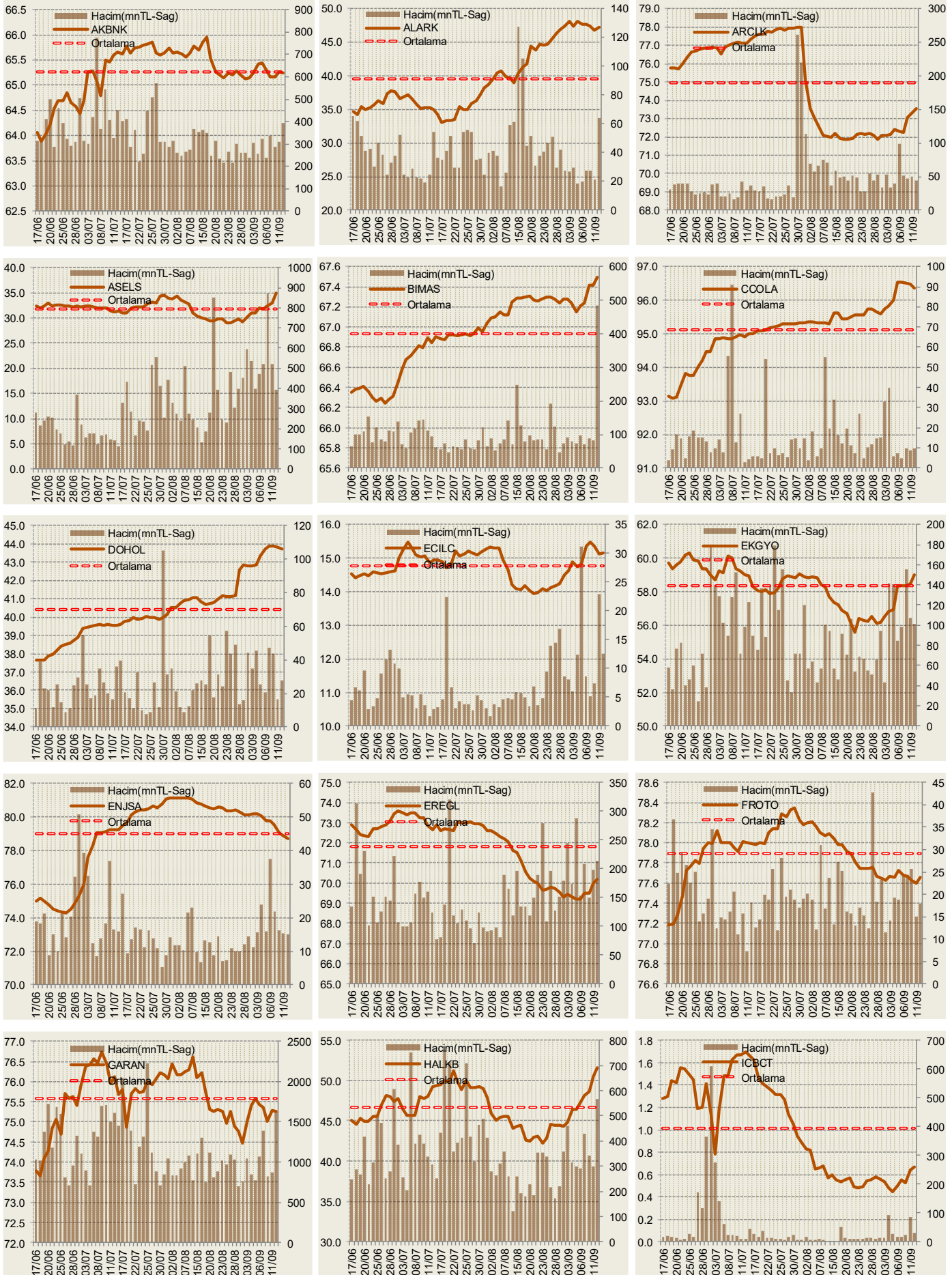
Hisse	Yabancı Payı(%)	Hisse	Yabancı Payı(%)	Hisse	Yabancı Payı(%)	Hisse	Yabancı Payı(%)	Hisse	Yabancı Payı(%)
ACSEL	4.58	BUCIM	0.62	GLRYH	2.87	KUYAS	0.82	SELEC	61.22
ADANA	3.67	BURCE	3.01	GLYHO	43.81	LINK	5.42	SILVR	1.70
ADBGR	0.00	CCOLA	96.36	GOLTS	5.03	LKMNH	33.48	SISE	43.36
ADEL	27.36	CELHA	1.73	GOODY	51.27	LOGO	63.21	SKBNK	8.28
ADESE	1.12	CEMAS	0.35	GOZDE	7.51	MAKTK	1.60	SKTAS	3.14
ADNAC	3.25	CEMTS	6.26	GRNYO	1.93	MARKA	0.38	SMART	1.76
AEFES	82.99	CEOEM	2.78	GSDDE	0.27	MARTI	5.15	SNGYO	1.21
AFYON	2.93	CIMSA	34.58	GSDHO	11.83	MAVI	88.83	SNKRN	0.00
AGHOL	27.79	CLEBI	21.44	GSRAY	2.35	MEGAP	3.43	SODA	39.39
AGYO	1.65	CMBTN	0.06	GUBRF	12.41	MEPET	1.78	SOKM	51.39
AKBNK	65.24	CMENT	0.28	GUSGR	6.97	MERKO	0.54	SONME	9.09
AKCNS	20.22	CRDFA	7.76	GYHOL	0.30	METRO	2.37	SRVGY	3.36
AKENR	1.53	CRFSA	0.71	HALKB	51.58	MGROS	31.48	TATGD	22.00
AKFGY	20.47	CUSAN	14.34	HDFGS	6.90	MIPAZ	0.37	TAVHL	95.77
AKGRT	69.62	DAGHL	0.00	HEKTS	14.45	MMCAS	1.83	TBORG	13.87
AKGUV	2.61	DAGI	2.28	HLGYO	7.54	MNDRS	5.60	TCELL	89.93
AKMGY	0.18	DENGE	3.05	HUBVC	0.30	MPARK	82.15	TEKTU	1.06
AKSA	44.46	DENIZ	0.00	HURGZ	2.81	MRDIN	9.37	TGSAS	0.51
AKSEN	12.56	DERAS	0.56	ICBCT	0.67	MRGYO	3.35	THYAO	41.34
AKSGY	42.56	DERIM	0.63	IDEAS	5.04	MRSHL	73.16	TIRE	73.56
AKSUE	0.27	DESA	11.70	IEYHO	0.33	MSGYO	0.47	TKFEN	73.35
ALARK	47.23	DESPC	8.29	IHEVA	4.89	MTRYO	0.02	TKNSA	3.34
ALBRK	35.19	DEVA	5.73	IHGZT	3.59	NATEN	0.46	TLMAN	7.92
ALCAR	1.17	DGATE	15.10	IHLAS	4.90	NETAS	3.80	TMSN	4.86
ALCTL	6.51	DGGYO	0.18	IHLGM	0.82	NIBAS	10.85	TOASO	79.20
ALGYO	19.14	DGKLB	5.65	IHYAY	0.20	NTHOL	10.63	TRCAS	7.27
ALKA	2.03	DITAS	0.00	INDES	56.71	NUGYO	16.71	TRGYO	37.26
ALKIM	16.92	DMSAS	2.74	INFO	6.74	NUHCM	3.43	TRKCM	40.95
ANACM	37.79	DOAS	8.84	INTEM	0.34	ODAS	5.37	TSKB	39.26
ANELE	44.81	DOBUR	0.19	IPEKE	33.18	ORGE	3.66	TSPOR	8.10
ANHYT	59.51	DOCO	83.45	ISCTR	59.94	OSTIM	0.36	TTKOM	69.25
ANSGR	19.84	DOGUB	0.47	ISDMR	13.78	OTKAR	29.32	TTRAK	49.12
ARCLK	73.52	DOHOL	43.71	ISFIN	21.42	OYAYO	2.75	TUCLK	0.99
ARENA	45.03	DOKTA	0.05	ISGSY	4.76	OYLUM	8.10	TUKAS	0.60
ARMIDA	3.34	DURDO	1.59	ISGYO	22.72	OZBAL	0.79	TUPRS	82.64
ARSAN	1.08	DYOBY	0.93	ISMEN	52.17	OZGYO	3.49	TURGG	0.00
ASELS	34.92	DZGYO	0.12	ISYAT	0.04	OZKGY	62.45	ULAS	1.88
ASLAN	0.80	ECILC	15.15	ITTFH	3.02	OZRDN	0.00	ULKER	93.43
ASUZU	7.99	ECZYT	1.71	IZFAS	0.33	PAGYO	2.69	ULUSE	75.27
ATEKS	0.08	EDIP	3.69	IZMDC	0.01	PARSN	8.69	ULUUN	3.24
ATLAS	1.98	EGEEN	26.24	IZOCM	0.01	PEGYO	0.27	UNYEC	0.16
ATPET	0.00	EGGUB	0.04	IZOTAR	0.01	PEKGY	0.46	USAK	7.93
AVGYO	3.61	EGPRO	2.26	JANTS	0.08	PENGD	0.45	UTPYA	2.55
AVHOL	0.78	EGSER	10.10	KAPLM	0.30	PETKM	17.60	VAKBN	73.90
AVISA	95.39	EKGYO	58.98	KAREL	7.33	PETUN	7.64	VAKFN	7.02
AVOD	0.93	EMKEL	0.32	KARSN	4.33	PGSUS	54.89	VAKKO	16.60
AVTUR	0.12	ENJSA	78.74	KARTN	4.00	PINSU	3.21	VANGD	0.13
AYEN	13.53	ENKAI	67.93	KATMR	0.70	PKART	5.68	VERTU	0.76
AYGAZ	70.88	EPLAS	0.00	KCHOL	84.50	PNSUT	18.34	VERUS	56.33
BAGFS	6.26	ERBOS	6.83	KENT	93.61	POLHO	9.38	VESBE	10.76
BANVT	82.13	EREGL	70.20	KERV/T	0.65	PRKAB	3.86	VESTL	9.43
BASCM	3.86	ERSU	1.29	KFEIN	27.01	PRKME	14.70	VKFYO	3.22
BERA	11.28	ESCOM	0.85	KLGYO	13.36	QNBFB	0.00	VKGYO	5.55
BEYAZ	0.74	ETILR	30.37	KLMSN	29.14	QNBFL	0.00	YATAS	45.59
BFREN	25.61	ETYAT	4.73	KLNMA	5.82	RAYSG	84.63	YAYLA	3.09
BIMAS	67.50	EJHOL	0.61	KNFRT	1.59	RHEAG	0.26	YESIL	0.06
BIZIM	21.87	EUKYO	9.65	KONYA	53.90	RTALB	3.55	YGGYO	0.24
BJKAS	6.03	EUYO	3.08	KORDS	45.17	RYGYO	51.90	YGYO	1.59
BLCYT	4.07	FENER	6.55	KOZAA	57.24	RYSAS	33.08		
BNTAS	14.42	FLAP	4.52	KOZAL	71.87	SAFKR	0.25		
BOLUC	10.01	FMIZP	1.15	KRDMA	5.84	SAHOL	73.77		
BOSSA	1.03	FONET	36.56	KRDMB	1.87	SAMAT	8.60		
BOYP	0.03	FORMT	1.28	KRDMD	16.47	SANEL	2.53		
BRISA	18.10	FROTO	77.65	KRGYO	0.73	SANFM	7.32		
BRKSN	2.91	GARAN	75.25	KRONT	4.44	SANKO	0.96		
BRSAN	26.57	GARFA	0.50	KRSAN	22.34	SARKY	1.80		
BRYAT	2.08	GEDIK	0.03	KRSTL	0.42	SASA	2.34		
BSOKE	1.23	GENTS	2.57	KRTEK	3.53	SAYAS	0.09		
BTCIM	1.17	GEREL	6.28	KUTPO	1.04	SEKUR	5.27		

Yabancı Oranı 10 Günlük Artış Matrisi (10 Gündür Sürekli Artan Hisseler)														Çiç Sayısı	Yabancı Oranı 10 Günlük Artış Matrisi (10 Gündür Sürekli Artan Hisseler)														Çiç Sayısı
Hisse	HAO(%)	12/09	11/09	10/09	09/09	06/09	05/09	04/09	03/09	02/09	29/08	28/08	Hisse		HAO(%)	12/09	11/09	10/09	09/09	06/09	05/09	04/09	03/09	02/09	29/08	28/08			
ACSEL	51.75	4.58	4.44	4.40	4.22	3.86	3.61	2.69	1.87	1.63	0.80	0.18	10	ESCOM	65.18	0.85	0.64	0.56										2	
AVISA	19.87	95.39	95.30	95.00	94.86	93.90	93.34	93.23	93.09	92.86	92.83	92.75	10	ETYAT	78.76	4.73	3.60	3.29										2	
BERA	46.26	11.28	11.13	10.85	10.67	10.47	10.12	9.96	9.87	9.73	9.64	9.59	10	EUKYO	64.49	9.65	7.06	6.79										2	
BOSSA	12.16	1.03	0.96	0.93	0.83	0.75	0.68	0.61	0.54	0.53	0.53	0.48	10	ICBCT	7.15	0.67	0.64	0.52										2	
CIMSA	35.65	34.58	34.51	34.38	34.30	34.19	34.04	33.96	33.89	33.79	33.72	33.59	10	INTEM	14.07	0.34	0.30	0.20										2	
ERBOS	53.97	6.83	6.78	6.72	6.71	6.63	6.47	6.28	6.25	6.02	5.84	5.82	10	KERVIT	13.06	0.65	0.57	0.56										2	
FMIZP	14.98	1.15	0.84	0.66	0.63	0.62	0.60	0.54	0.48	0.39	0.38	0.37	10	KFEIN	65.04	27.01	26.80	26.71										2	
IHLAS	86.35	4.90	4.89	4.89	4.86	4.84	4.82	4.76	4.73	4.72	4.71	4.67	10	KLGYO	34.49	13.36	12.63	12.26										2	
NIBAS	39.32	10.85	10.77	10.72	10.52	10.30	9.94	9.75	9.61	9.44	9.24	9.06	10	KRDDB	61.28	1.87	1.79	1.72										2	
PRKAB	16.25	3.86	3.49	3.11	3.05	3.01	2.91	2.61	2.47	2.32	2.32	2.22	10	KRONT	57.61	4.44	4.43	4.41										2	
RYGYO	38	51.90	51.84	51.80	51.71	51.61	51.36	51.25	51.16	51.02	50.98	50.66	10	KUYAS	96	0.82	0.72	0.38										2	
USAK	87.51	7.93	7.82	7.66	7.45	6.78	5.08	4.10	3.07	2.14	1.81	0.62	10	MAKTK	16.91	1.60	1.48	1.30										2	
YAYLA	71.08	3.09	2.96	2.62	2.43	2.26	1.37	1.06	0.92	0.58	0.41	0.24	10	MEGAP	47.5	3.43	2.67	2.31										2	
ASUZU	14.48	7.99	7.39	6.82	6.73	5.24	4.25	3.37	1.87	1.55	1.21		9	MEPET	52.67	1.78	1.68	1.50										2	
MAVI	72.58	88.83	88.76	88.69	88.63	88.59	88.42	88.41	88.34	88.30	88.28		9	NETAS	36.92	3.80	3.78	3.70										2	
ANELE	32.04	44.81	44.75	44.51	44.46	44.27	44.08	43.91	43.90	43.63			8	PETKM	48.04	17.60	17.40	17.12										2	
ARENA	50.6	45.03	44.93	44.75	44.62	44.53	44.22	44.02	43.93	43.73			8	PKART	33.8	5.68	5.15	4.08										2	
DAGI	22.92	2.28	1.92	1.86	1.68	1.36	0.82	0.27	0.18	0.06			8	POLHO	15.14	9.38	9.33	9.26										2	
GEREL	69.16	6.28	4.60	3.81	3.71	2.67	2.16	1.18	0.67	0.15			8	SAHOL	47.6	73.77	73.75	73.62										2	
HALKB	48.42	51.58	50.42	48.65	48.18	47.24	46.47	46.45	44.79	44.29			8	SANKO	8.8	0.96	0.85	0.69										2	
KARSN	34.56	4.33	4.26	4.15	4.00	3.79	3.61	3.44	3.36	3.34			8	SEKUR	40.88	5.27	4.75	4.67										2	
KONYA	15.86	53.90	53.85	53.73	53.72	53.65	53.52	53.39	53.33	53.30			8	SILVR	44.36	1.70	1.44	1.01										2	
KRDMD	92.19	16.47	14.70	14.70	14.41	12.70	12.61	11.16	10.85	10.73			8	SMART	47.33	1.76	1.70	1.59										2	
SANFM	37.91	7.32	6.77	6.14	5.61	4.93	4.36	2.18	0.66	0.07			8	THYAO	49.37	41.34	38.84	38.72										2	
TMSN	28.69	4.86	4.14	3.71	3.51	2.91	2.76	1.87	1.26	1.03			8	TIRE	20.66	73.56	73.53	73.31										2	
BNTAS	58.01	14.42	12.33	10.81	9.00	7.65	4.70	1.80	0.90				7	TRCAS	28.02	7.27	7.11	6.79										2	
BRSAN	19.2	26.57	26.51	26.51	26.49	26.47	26.43	26.35	26.31				7	TRKCM	30.52	40.95	40.68	40.30										2	
CEMIS	40.93	6.26	6.20	6.07	5.97	5.88	5.41	5.21	5.13				7	TSPOR	35.23	8.10	7.54	6.31										2	
DGKLB	39.03	5.65	5.50	5.16	5.03	4.89	4.66	4.54	4.27				7	TUKAS	21.19	0.60	0.60	0.59										2	
INFO	54.56	6.74	5.86	4.80	3.48	2.42	1.17	0.61	0.03				7	ULKER	40.02	93.43	93.41	93.40										2	
ISMEN	27.73	52.17	52.16	52.13	52.11	52.05	52.01	51.93	51.85				7	UTPYA	38.68	2.55	2.39	2.24										2	
KRDMA	65.35	5.84	5.79	5.74	5.71	5.65	5.57	5.56	5.49				7	VAKFN	22.52	7.02	6.09	5.51										2	
KRTEK	23.56	3.53	3.41	3.21	2.96	2.69	1.97	1.63	1.16				7	AKGUV	70.42	2.61	1.52											1	
SKBNK	35.25	8.28	8.21	8.14	8.12	8.01	7.99	7.94	7.89				7	ALARK	29.52	47.23	46.77											1	
TEKTU	48.01	1.06	0.74	0.60	0.59	0.45	0.31	0.21	0.19				7	BEYAZ	18.66	0.74	0.62											1	
HURGZ	20.81	2.81	2.75	2.63	2.62	2.52	2.42	2.32					6	BTCIM	23.27	1.17	1.14											1	
IDEAS	44.13	5.04	4.03	3.22	2.86	1.84	0.66	0.28					6	CRDFA	14.6	7.76	6.75											1	
MARTI	53.51	5.15	5.07	4.97	4.94	4.73	4.56	4.44					6	CRFSA	3.37	0.71	0.39											1	
QNBFB	0.12	0.00	0.00	0.00	0.00	0.00	0.00	0.00					6	DOBUR	14.98	0.19	0.00											1	
TSKB	38.62	39.26	38.72	38.48	38.33	38.13	37.61	37.30					6	ECILC	19.64	15.15	15.12											1	
ALBRK	21.16	35.19	34.57	32.67	32.37	31.43	31.34						5	ECZYT	18.38	1.71	1.70											1	
BIMAS	67.94	67.50	67.42	67.41	67.24	67.21	67.15						5	EDIP	39.98	3.69	3.11											1	
BURCE	48.46	3.01	2.14	1.46	1.31	0.73	0.10						5	EGSER	33.26	10.10	10.08											1	
EREGL	47.58	70.20	70.00	69.51	69.49	69.22	69.21						5	FLAP	82.48	4.52	3.61											1	
KLNMA	0.91	5.82	4.83	4.55	4.43	3.30	1.88						5	FROTO	17.76	77.65	77.60											1	
MNDRS	46.82	5.60	5.17	4.78	4.73	0.49	0.25						5	GOZDE	24.39	7.51	7.46											1	
ZOREN	15.42	12.24	12.15	12.08	12.01	11.77	11.44						5	HILGYO	17.29	7.54	7.52											1	
AKFGY	24.27	20.47	20.44	20.44	20.43	20.38							4	IEYHO	77.38	0.33	0.32											1	
EUYO	84.16	3.08	2.72	2.72	2.72	2.71							4	ZOCM	4.85	0.01	0.01											1	
LKMNH	63.43	33.48	33.35	32.98	32.46	32.38							4	JANTS	14.67	0.08	0.06											1	
SAMAT	84.03	8.60	8.37	8.26	8.03	7.73							4	KATMR	56.59	0.70	0.60											1	
TTRAK	24.83	49.12	48.86	48.81	48.27	48.13							4	KCHOL	26.43	84.50	84.46											1	
ADEL	27.68	27.36	27.36	27.33	27.27								3	KOZAL	29.99	71.87	71.74											1	
ADESE	73.77	1.12	1.12	1.11	0.98								3	KRSTL	90.04	0.42	0.41											1	
AKGRT	27.97	69.62	69.62	69.62	69.61								3	MARKA	99.45	0.38	0.12											1	
ARCLK	25.02	73.52	73.26	73.05	72.25								3	MGROS	35.88	31.48	31.33											1	
ASELS	25.77	34.92	32.94	32.30	31.79								3	MIPAZ	16.74	0.37	0.19											1	
BOLUC	29.52	10.01	9.87	9.72	9.69								3	MIRGYO	48.51	3.35	2.90											1	
BSOKE	25.31	1.23	1.10																										

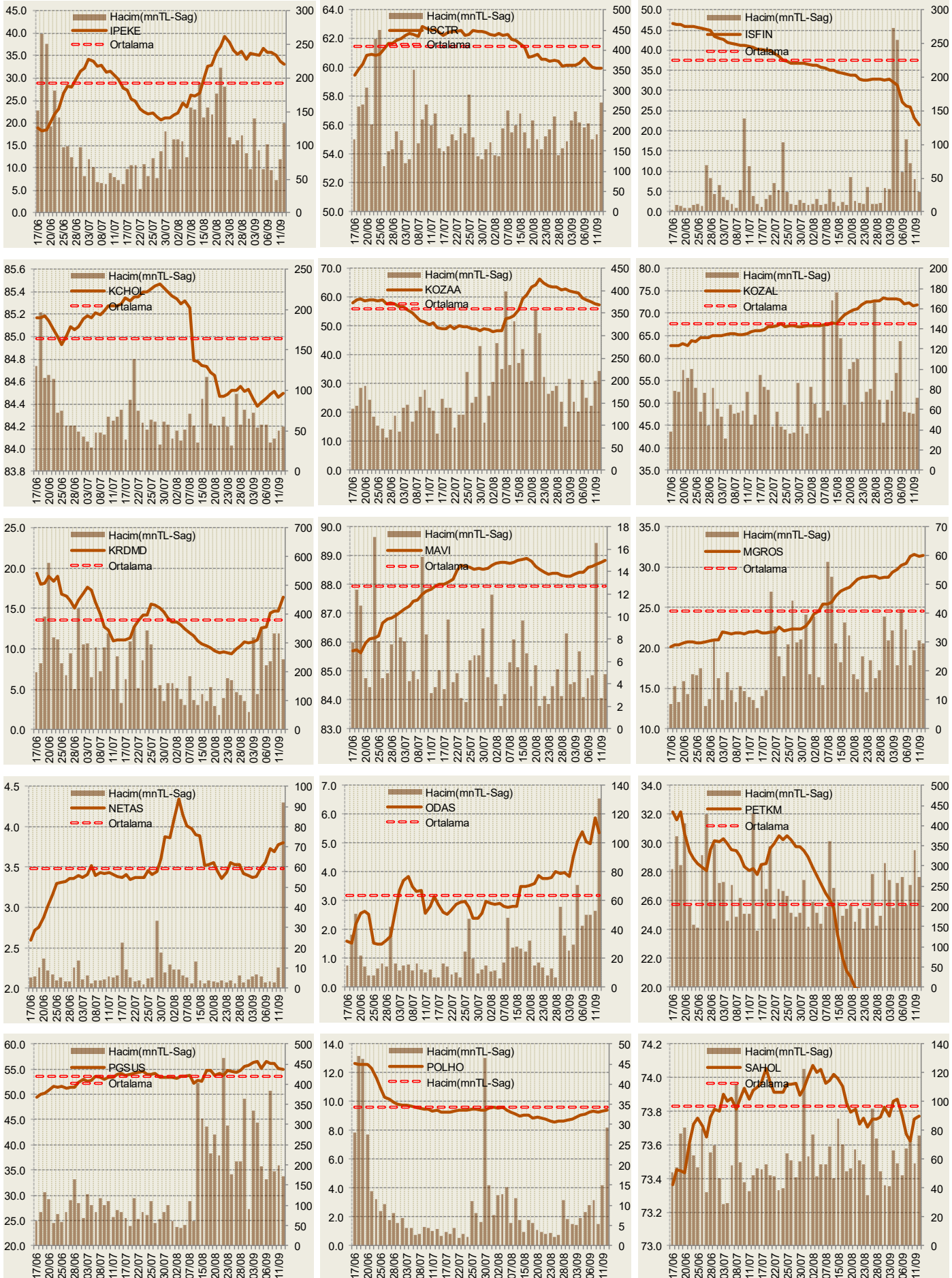
Yabancı Oranı 10 Günlük Düşüş Matrisi (10 Gündür Sürekli Düşen Hisseler)														Gün Sayısı
Hisse	HAO(%)	12/09	11/09	10/09	09/09	06/09	05/09	04/09	03/09	02/09	29/08	28/08		
ANSGR	34.66	19.84	19.84	19.85	19.85	19.85	19.85	19.85	19.86	19.87	19.88	19.88	10	
EGPRO	4.1	2.26	2.30	2.35	2.39	2.44	2.48	2.53	2.57	2.62	2.65	2.69	10	
IZMDC	16.67	0.01	0.02	0.09	0.15	0.26	0.34	0.39	0.42	0.46	0.49	0.51	10	
SNGYO	25.66	1.21	1.26	1.29	1.32	1.36	1.40	1.43	1.47	1.50	1.54	1.57	10	
SONME	5.58	9.09	9.64	9.85	9.98	10.17	10.44	10.67	11.01	11.27	11.53	11.73	10	
TRGYO	21.13	37.26	37.51	37.87	37.93	38.14	38.81	38.94	39.23	39.29	39.50	40.38	10	
VERUS	26.86	56.33	56.44	56.57	56.74	56.83	56.90	57.05	57.06	57.25	57.49		9	
ENJSA	19.99	78.74	78.89	79.08	79.55	79.77	79.78	80.08	80.16	80.20			8	
KOZAA	44.89	57.24	57.67	58.54	58.92	59.70	61.33	61.65	62.06	62.98			8	
ANACM	22.78	37.79	37.89	37.95	38.08	38.14	38.26	38.38	38.71				7	
ISFIN	28.7	21.42	23.17	26.05	26.14	27.14	31.25	31.98	32.73				7	
SANEL	78.39	2.53	2.68	3.01	3.27	3.51	3.73	3.95	4.16				7	
VERTU	31.77	0.76	0.78	0.78	0.79	0.80	0.80	0.81	0.81				7	
TKFEN	50.92	73.35	73.75	73.80	73.93	74.16	75.27	75.40					6	
ITTFH	80.5	3.02	3.15	3.23	3.36	3.43	3.44						5	
ULUUN	24.17	3.24	3.70	3.78	4.44	4.44	4.68						5	
ALCAR	14.77	1.17	1.20	1.20	1.20	1.21							4	
ASLAN	3.17	0.80	0.81	0.86	1.04	1.09							4	
FONET	41.66	36.56	36.88	36.95	37.02	37.15							4	
ISCTR	31.04	59.94	59.95	60.03	60.33	60.65							4	
KLMSN	31.2	29.14	29.40	29.70	29.86	29.95							4	
PEKGY	17.42	0.46	0.76	0.82	1.64	3.76							4	
SKTAS	48.32	3.14	3.73	4.12	4.48	4.59							4	
TATGD	41.3	22.00	22.17	22.24	22.25	22.29							4	
TGSAS	44.59	0.51	0.56	0.78	1.39	1.63							4	
TUPRS	48.95	82.64	82.67	82.72	82.91	82.92							4	
AGYO	15.83	1.65	1.66	1.68	1.73								3	
AYGAZ	24.14	70.88	70.94	70.96	70.97								3	
BANVT	8.29	82.13	82.14	82.21	82.22								3	
CCOLA	27.48	96.36	96.48	96.52	96.54								3	
DENGE	47.16	3.05	3.36	3.97	5.54								3	
DMSAS	50.72	2.74	2.82	2.86	2.90								3	
DOHOL	35.84	43.71	43.84	43.86	43.87								3	
EGEEN	34.63	26.24	26.52	26.72	26.96								3	
GUSGR	18.16	6.97	7.08	7.19	7.36								3	
HDFGS	48.86	6.90	7.16	7.25	7.26								3	
HEKTS	42.23	14.45	14.62	14.73	14.82								3	
HEVA	31.48	4.89	4.95	5.02	5.09								3	
IHYAY	48.14	0.20	0.20	0.25	0.34								3	
INDES	42.22	56.71	56.79	56.79	56.93								3	
PEKE	37.58	33.18	33.79	35.18	35.79								3	
ISDMR	5.06	13.78	13.93	13.98	14.07								3	
ISGSY	31.21	4.76	4.88	6.03	7.36								3	
ISGYO	43.77	22.72	23.54	23.68	24.31								3	
IZTAR	50.5	0.01	0.33	0.47	0.55								3	
KAREL	28.7	7.33	7.48	7.84	8.36								3	
KRGYO	8.5	0.73	0.73	0.75	0.90								3	
METRO	46.09	2.37	2.60	2.71	2.91								3	
MPARK	33.46	82.15	82.20	82.24	82.25								3	
OYLUM	75.18	8.10	8.60	9.13	9.39								3	
SARKY	83.1	1.80	1.81	1.82	1.82								3	
TUCLK	53.25	0.99	1.11	1.36	3.40								3	
VESTL	15.49	9.43	9.67	9.82	9.84								3	
VKFYO	39.99	3.22	3.69	4.49	7.70								3	
AGHOL	21.96	27.79	35.75	35.83									2	
ALKA	18.85	2.03	2.04	2.07									2	
ANHYT	15.1	59.51	59.58	59.60									2	
ARSAN	41.52	1.08	1.37	1.82									2	
BAGFS	58.97	6.26	6.35	6.62									2	
CEOEM	36.17	2.78	2.90	3.11									2	
CLEBI	10.44	21.44	21.93	22.09									2	
DERIM	26.98	0.63	0.65	0.65									2	
EMKEL	77.07	0.32	0.33	0.55									2	
ENKAI	11.83	67.93	67.94	68.02									2	
GRNYO	96.38	1.93	2.36	3.56									2	
IHLGM	79.68	0.82	0.83	0.83									2	
KORDS	28.49	45.17	45.18	45.53									2	
LINK	30.99	5.42	5.80	6.02									2	
OTKAR	27.5	29.32	29.40	29.44									2	
PARSN	28.34	8.69	8.97	8.99									2	
PGSUS	36.22	54.89	55.11	56.11									2	
SODA	39.29	39.39	40.12	40.59									2	
SOKM	36.69	51.39	51.40	51.40									2	
TTKOM	14.98	69.25	70.03	70.35									2	
ULUSE	7.62	75.27	75.28	75.28									2	
YATAS	57.56	45.59	45.80	45.82									2	
YUNSA	42.11	8.31	8.56	15.26									2	
ADANA	58.39	3.67	3.67										1	
AEFES	32.27	82.99	83.01										1	
AKBNK	49.61	65.24	65.26										1	

Yabancı Oranı 10 Günlük Düşüş Matrisi (10 Gündür Sürekli Düşen Hisseler)														Gün Sayısı
Hisse	HAO(%)	12/09	11/09	10/09	09/09	06/09	05/09	04/09	03/09	02/09	29/08	28/08		
AKCNS	20.46	20.22	20.32										1	
AKSEN	20.56	12.56	12.66										1	
AKSGY	38.87	42.56	42.60										1	
AKSUE	71.36	0.27	0.29										1	
ALCTL	34.96	6.51	6.95										1	
ATEKS	18.72	0.08	0.09										1	
ATLAS	68.23	1.98	2.02										1	
AVHOL	39.37	0.78											1	
AVOD	83.4	0.93	0.95										1	
AYEN	13.55	13.53	13.66										1	
BIZIM	43.92	21.87	21.91										1	
BJKAS	48.98	6.03	6.54										1	
BLCYT	33.08	4.07	4.10										1	
BRISA	10.16	18.10	18.15										1	
CELHA	21.82	1.73	1.85										1	
CEMAS	96.33	0.35	0.35										1	
CMBTN	49.65	0.06	0.18										1	
CMENT	1.59	0.28	0.28										1	
DERAS	44	0.56	0.57										1	
DEVA	17.76	5.73	5.73										1	
DGATE	34.25	15.10	15.99										1	
DGGYO	5.46	0.18	0.18										1	
DOAS	14.72	8.84	8.86										1	
DOGUB	43.9	0.47	0.49										1	
DOKTA	3.48	0.05	0.06										1	
DURDO	32.03	1.59	1.63										1	
DZGYO	11.11	0.12	0.13										1	
EGGUB	44.95	0.04											1	
EUHOL	43.76	0.61	0.62										1	
FENER	32.52	6.55	7.20										1	
GARAN	50.07	75.25	75.28										1	
GARFA	8.37	0.50	0.60										1	
GENTS	53.29	2.57	2.59										1	
GLRYH	55.49	2.87	2.87										1	
GLYHO	32.27	43.81	43.83										1	
GOLTS	67.95	5.03	5.05										1	
GSDHO	49.91	11.83	11.90										1	
GSRAY	33.57	2.35	2.71										1	
KARTN	21.6	4.00	4.01										1	
KNFRT	22.38	1.59	1.65										1	
LOGO	66.25	63.21	63.29										1	
MERKO	68.05	0.54	1.00										1	
MRSHL	8.81	73.16	73.26										1	
NUHCM	15.29	3.43	3.43										1	
ODAS	59.99	5.37	5.87										1	
ORGE	46.18	3.66	3.83										1	
OYAYO	52.7	2.75	2.86										1	
OZKGY	24.99	62.4												

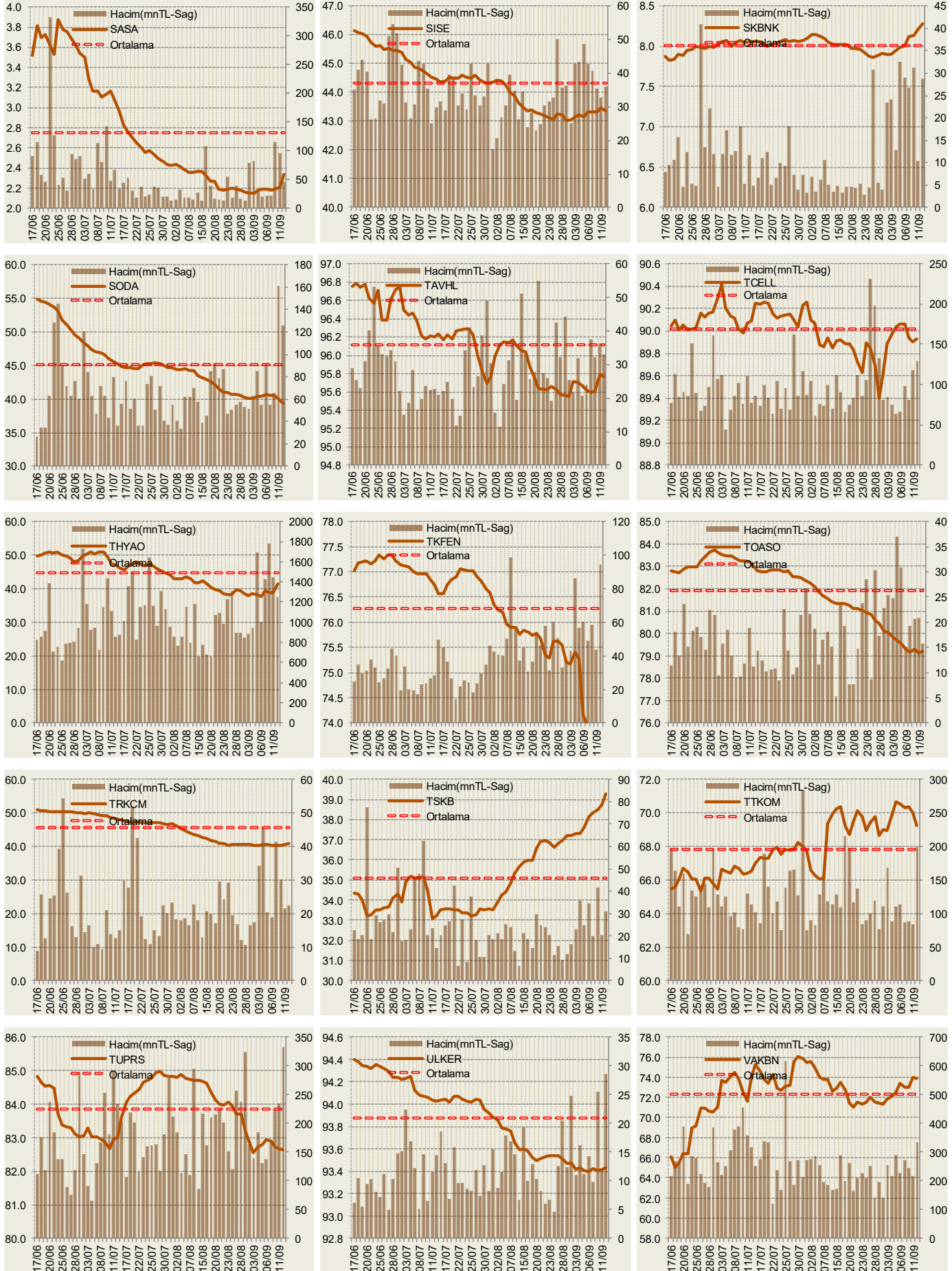
Yabancı Oranı Grafikleri BIST-50 için



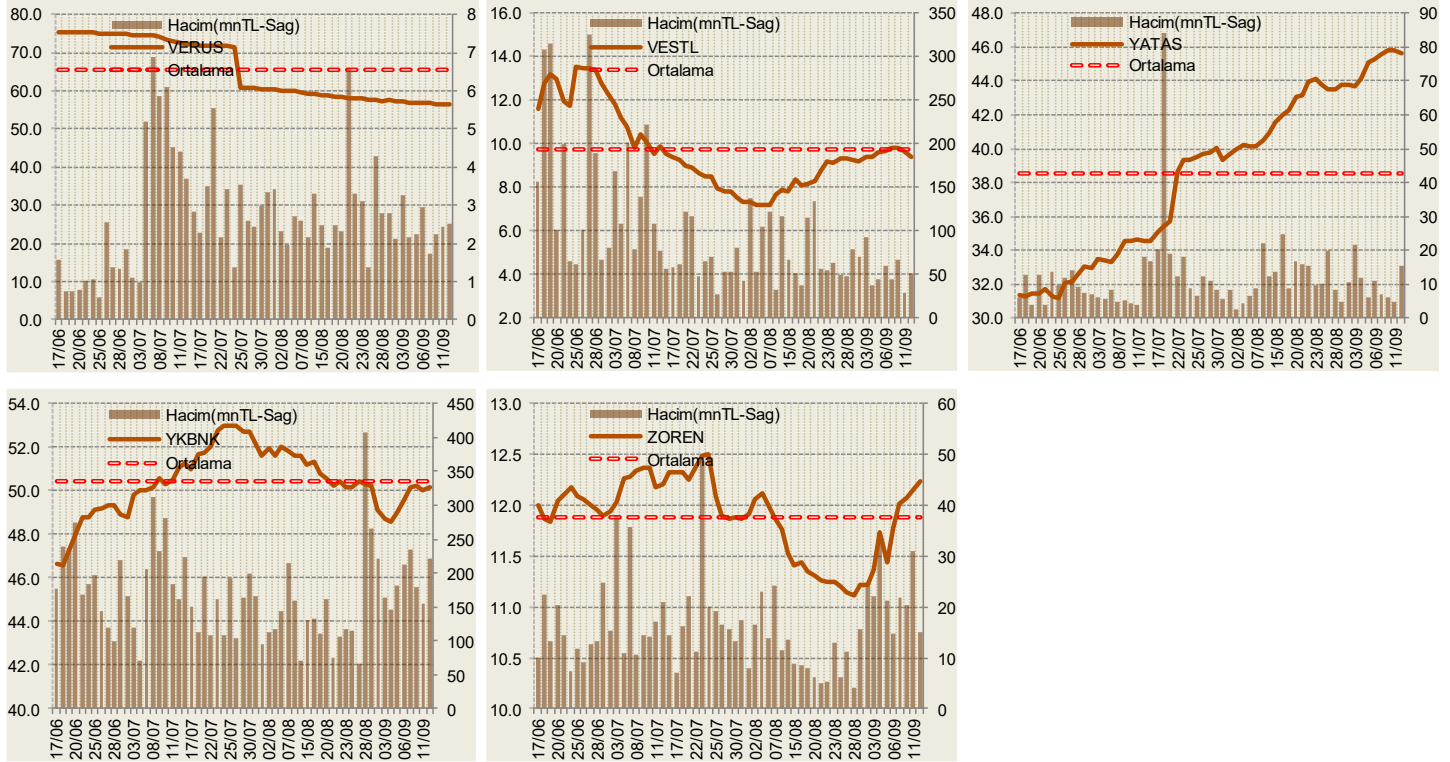
Yabancı Oranı Grafikleri BIST-50 için



Yabancı Oranı Grafikleri BIST-50 için



Yabancı Oranı Grafikleri BIST-50 için



Bilgilendirme notu: Seçilmiş aracı kurumların takas toplamları ile hesaplanmaktadır. Farklı kurumlarda tutulan yabancı takasları olabilir, bu durum hisseler için hesaplanan oranlarda farklılıklar yaratabilir.

Öneri bilgilendirmesi: İş Yatırım Menkul Değerler A.Ş.'nin (İş Yatırım) BIST'te halka açık şirketler için AL, TUT ve SAT yönündeki önerileri BIST-100 endeksinin (endeks) beklenen getirisine göre değerlendirilmektedir. Tüm bu öneriler İş Yatırım Araştırma Bölümü analistleri tarafından şirketlerin ileride elde edeceği tahmin edilen karları, nakit akımları ve bilançolarına göre bağımsız olarak değerlendirilir. Ek olarak, analistler koşulların elverişsiz olduğu veya doğru değerlendirme yapmanın mümkün olmadığı durumlarda bazı hisse senetleri için geçici olarak GÖZDEN GEÇİRİLİYOR önerisi verebilirler. Münferit her şirket için yatırım önerisi sırasıyla belirtilen şu kriterlere göre değerlendirilir;

İş Yatırım Hisse senedi tavsiye metodolojisi:

- Artış Potansiyeli > %25 : AL
- %10 < Artış Potansiyeli < %25 :TUT
- Artış Potansiyeli < %10 : SAT

Her sınır değeri için analist +/- %5 kanaat kullanabilmektedir.

Burada yer alan bilgiler İş Yatırım Menkul Değerler A.Ş. tarafından bilgilendirme amacı ile hazırlanmıştır. Yatırım bilgi, yorum ve tavsiyeleri yatırım danışmanlığı kapsamında değildir. Yatırım danışmanlığı hizmeti; aracı kurumlar, portföy yönetim şirketleri, mevduat kabul etmeyen bankalar ile müşteri arasında imzalanacak yatırım danışmanlığı sözleşmesi çerçevesinde sunulmaktadır. Burada yer alan yorum ve tavsiyeler, yorum ve tavsiyede bulunanların kişisel görüşlerine dayanmaktadır. Herhangi bir yatırım aracının alım-satım önerisi ya da getiri vaadi olarak yorumlanmamalıdır. Bu görüşler mali durumunuz ile risk ve getiri tercihlerinize uygun olmayabilir. Bu nedenle, sadece burada yer alan bilgilere dayanarak yatırım kararı verilmesi beklentilerinize uygun sonuçlar doğurmayabilir.

Burada yer alan fiyatlar, veriler ve bilgilerin tam ve doğru olduğu garanti edilemez; içerik, haber verilmeksizin değiştirilebilir. Tüm veriler, İş Yatırım Menkul Değerler A.Ş. tarafından güvenilir olduğuna inanılan kaynaklardan alınmıştır. Bu kaynakların kullanılması nedeni ile ortaya çıkabilecek hatalardan İş Yatırım Menkul Değerler A.Ş. sorumlu değildir.