



# Teknik Görünüm Raporu

11.09.2019



## Destek Direnç Seviyeleri ve Pivot Değeri

Kodu	Son Fiyat	1 GünΔ	Pivot	1.Destek	2.Destek	1.Direnç	2.Direnç
BIST-100	101,213	0.60%	100,986	100,563	99,912	101,637	102,060
BIST-30	125,865	0.72%	125,515	124,931	123,998	126,448	127,032
BIST-50	97,569	0.65%	97,328	96,913	96,258	97,983	98,398



**Destek Direnç Seviyeleri ve Pivot Değeri**

Kodu	Son Fiyat	1 GünΔ	Pivot	1.Destek	2.Destek	1.Direnç	2.Direnç
F_XU0301019	128.5000	0.65%	128.1833	127.4417	126.3833	129.2417	129.9833
F_XU0301219	131.0500	0.50%	130.7250	130.0750	129.1000	131.7000	132.3500
F_XU0300220	133.3000	0.15%	133.1333	132.6917	132.0833	133.7417	134.1833

# Vadeli Döviz Kontratı Teknik Analiz Görünümü

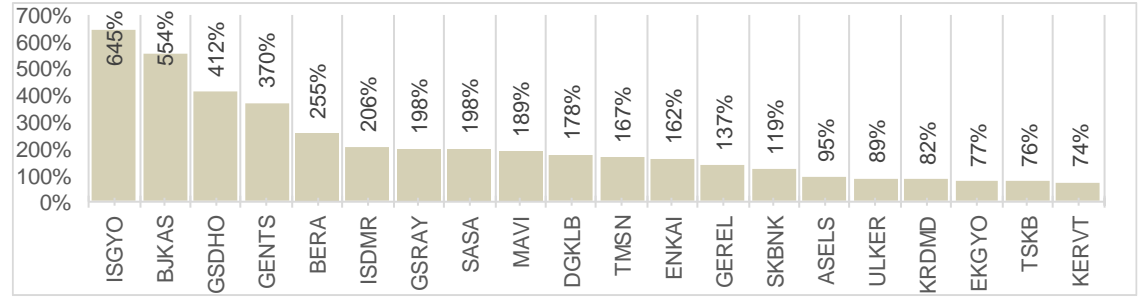


Destek Direnç Seviyeleri ve Pivot Değeri

Kodu	Son Fiyat	1 GünΔ	Pivot	1.Destek	2.Destek	1.Direnç	2.Direnç
F_USDTRY0919	5.8295	0.41%	5.8166	5.7981	5.7666	5.8481	5.8666
F_USDTRY1019	5.8968	0.46%	5.8910	5.8758	5.8547	5.9121	5.9273
F_USDTRY1219	6.0153	0.51%	6.0070	5.9936	5.9720	6.0286	6.0420

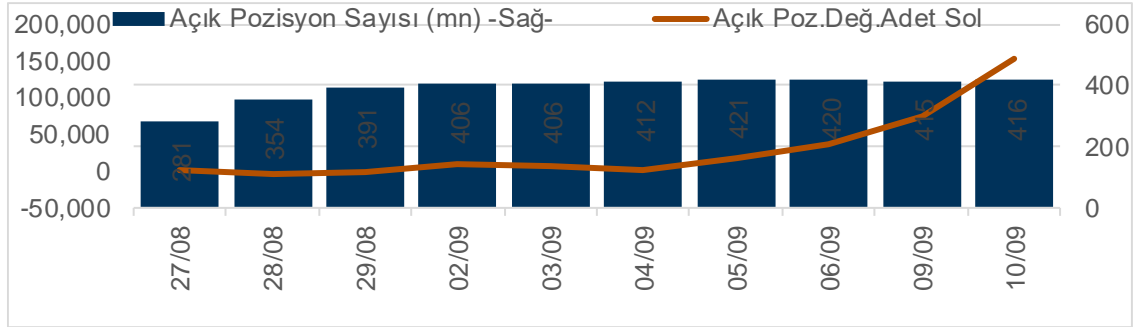
XUTUM Hisse Senetleri Piyasası Alış Satış Rakamları					
Aracı Kurum		Net(mnTL)	Aracı Kurum		Net(mnTL)
10/09/2019	Merrill Lynch	110.9	Ak Yatirim	-73.3	
	Yat.Finansman	67.9	İş Yatirim	-62.4	
	QNB Finans	65.6	Garanti Yat.	-47.0	
	Yapi Kredi Yat.	61.3	Tacirler Yat.	-46.1	
	Deutsche Sec.	48.1	Deniz Yatirim	-41.4	
Aracı Kurum		Net(mnTL)	Aracı Kurum		Net(mnTL)
Yılıçi	Yat.Finansman	2947.9	A1 Capital Menku	-2020.3	
	Global Menkul	1316.5	Yapi Kredi Yat.	-1701.1	
	Bgc Partners	1288.9	Meksa Yatirim	-1103.0	
	Tera Yatirim	948.4	Marbas Menkul	-1092.0	
	Halk Yatirim	647.3	Gedik Yatirim	-984.1	

## BIST100 -1 Ay Ort.Hac. Göre Hacim Artışı Olan Hisseler (Adet)



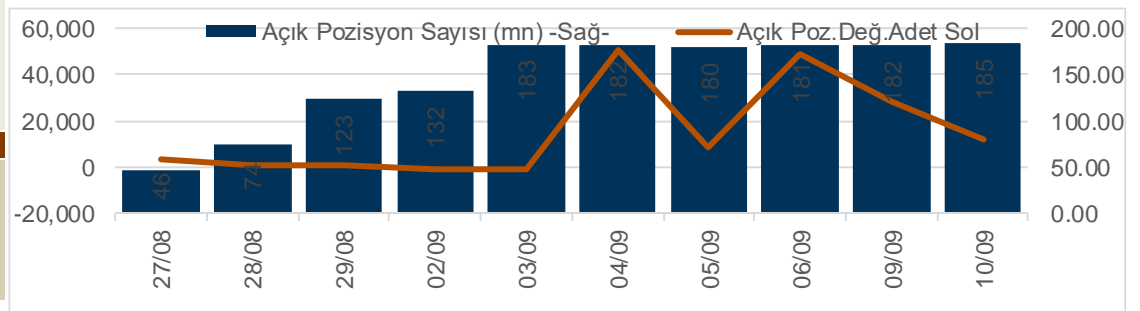
Ekim Vadeli Endeks Kontratı Alış Satış Rakamları					
Aracı Kurum		Net(mn Lot)	Aracı Kurum		Net(mn Lot)
10/09/2019	Yapi Kredi	3,755	Garanti Yat.	-2,635	
	Tacirler Yatiri	2,593	Bgc Partners	-2,623	
	Ak Yatirim	1,385	HSBC Yatirim	-1,873	
	Is Yatirim	1,289	Teb Yatirim	-1,537	
	Vakif Yat.	1,021	Merrill Lynch	-1,226	
Aracı Kurum		Net(mn Lot)	Aracı Kurum		Net(mn Lot)
May-Eyl	Credit Suisse	106,214	Yapi Kredi	-57,194	
	Teb Yatirim	35,223	Garanti Yat.	-50,189	
	Oyak Yatirim	16,823	HSBC Yatirim	-16,628	
	A1 Capital Menk	3,296	Citi Menkul	-11,610	
Global Menkul	2,284	Ak Yatirim	-5,973		

## Endeks Sözleşmesi Açık Pozisyon Sayıları



Eylül Vadeli USDTRY Kontratı Alış Satış Rakamları					
Aracı Kurum		Net(mn Lot)	Aracı Kurum		Net(mn Lot)
10/09/2019	Garanti Yat.	1,302	Alnus Yatirim	-2,691	
	Alan Yatirim	1,218	Finansbank	-1,968	
	Is Yatirim	843	Global Menkul	-970	
	GMC Menkul	647	Meksa Yatirim	-596	
	Gedik Yatirim	545	Yapi Kredi Yat.	-576	
Aracı Kurum		Net(mn Lot)	Aracı Kurum		Net(mn Lot)
Ağu-Eyl	Yapi Kredi Yat.	47,179	Yapi Kredi	-28,553	
	Garanti Yat.	14,841	Akbank	-28,500	
	Osmanli Yatirim	8,095	Is Yatirim	-23,979	
	Vakif Yat.	4,589	QNB Finans	-10,796	
	GMC Menkul	4,558	TEB Yatirim	-9,266	

## Döviz Sözleşmesi Açık Pozisyon Sayıları





Kodu	Son	1G Değ.	Yab. %	3A Ort.H	Pivot	1.Destek	2.Destek	1.Direnç	2.Direnç
GARAN	9.48	0.21%	75.00	198.3 mn\$	9.48	9.40	9.32	9.56	9.64

<https://www.isyatirim.com.tr/tr-tr/analiz/hisse/Sayfalar/Sirket-Karti.aspx?hisse=GARAN>



Kodu	Son	1G Değ.	Yab. %	3A Ort.H	Pivot	1.Destek	2.Destek	1.Direnç	2.Direnç
THYAO	12.20	3.04%	38.72	179.3 mn\$	12.08	11.95	11.70	12.35	12.45

<https://www.isyatirim.com.tr/tr-tr/analiz/hisse/Sayfalar/Sirket-Karti.aspx?hisse=THYAO>

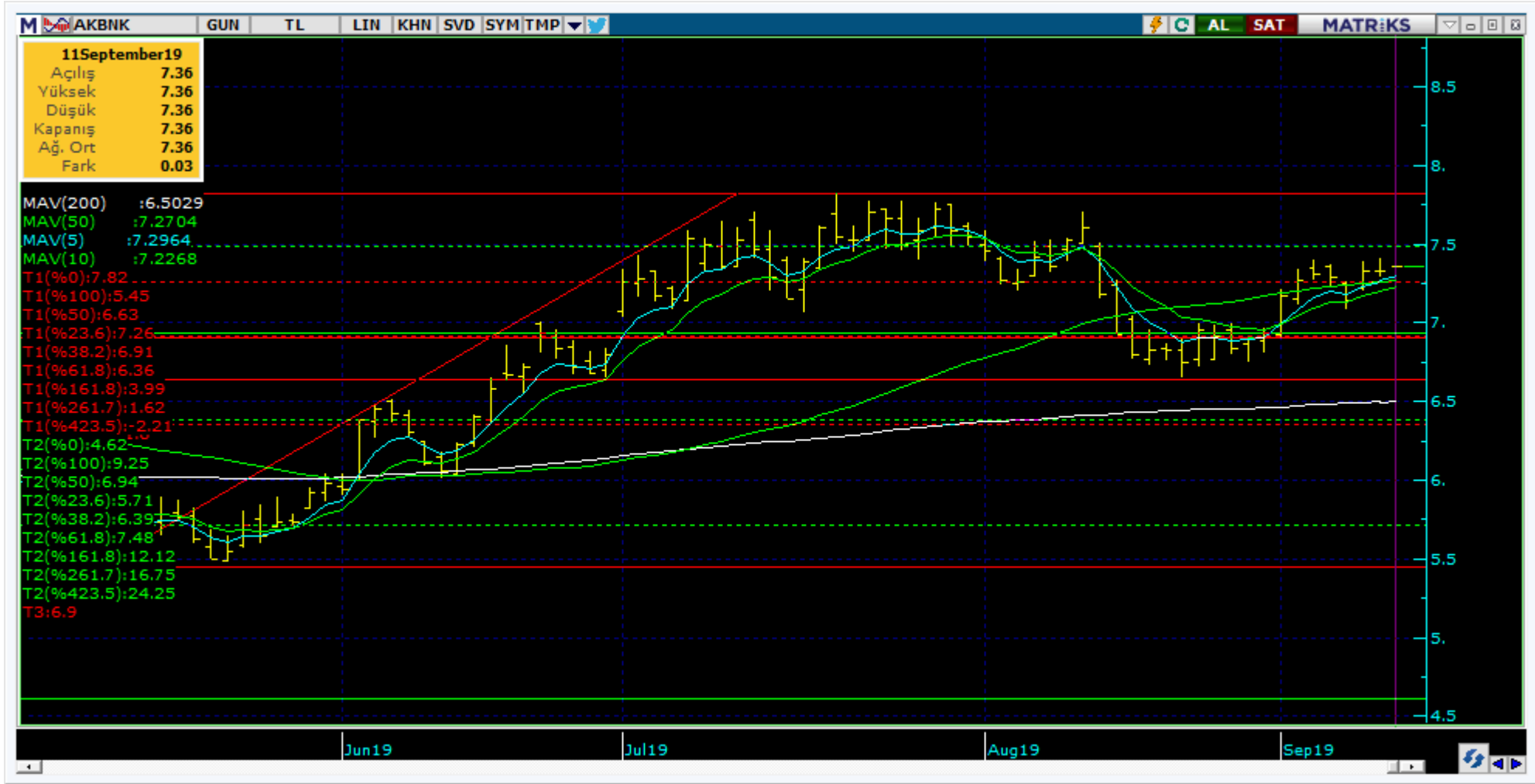


Kodu	Son	1G Değ.	Yab. %	3A Ort.H	Pivot	1.Destek	2.Destek	1.Direnç	2.Direnç
ISCTR	5.98	0.50%	60.03	35.8 mn\$	5.99	5.92	5.86	6.05	6.12

<https://www.isyatirim.com.tr/tr-tr/analiz/hisse/Sayfalar/Sirket-Karti.aspx?hisse=ISCTR>



# Şirketler Teknik Analiz Görünümü - Akbank



Kodu	Son	1G Değ.	Yab. %	3A Ort.H	Pivot	1.Destek	2.Destek	1.Direnç	2.Direnç
AKBNK	7.33	0.00%	65.18	59.8 mn\$	7.34	7.28	7.22	7.40	7.46

<https://www.isyatirim.com.tr/tr-tr/analiz/hisse/Sayfalar/Sirket-Karti.aspx?hisse=AKBNK>



Kodu	Son	1G Değ.	Yab. %	3A Ort.H	Pivot	1.Destek	2.Destek	1.Direnç	2.Direnç
YKBNK	2.49	1.22%	50.23	29.4 mn\$	2.48	2.47	2.44	2.51	2.52

<https://www.isyatirim.com.tr/tr-tr/analiz/hisse/Sayfalar/Sirket-Karti.aspx?hisse=YKBNK>



Kodu	Son	1G Değ.	Yab. %	3A Ort.H	Pivot	1.DesteK	2.DesteK	1.Direnc	2.Direnc
VAKBN	4.95	-0.20%	72.99	44.7 mn\$	4.97	4.91	4.88	5.00	5.06

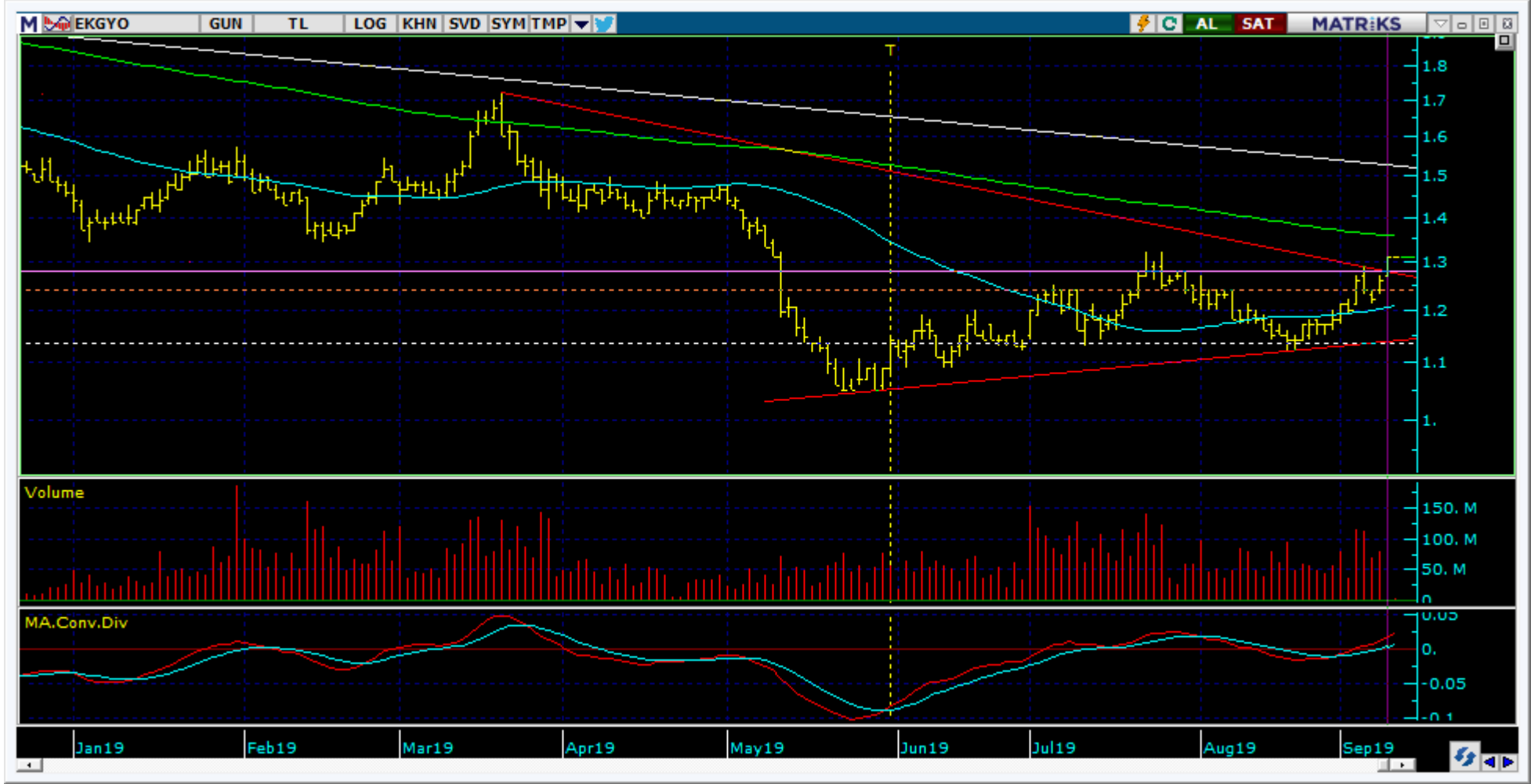
<https://www.isyatirim.com.tr/tr-tr/analiz/hisse/Sayfalar/Sirket-Karti.aspx?hisse=VAKBN>

# Şirketler Teknik Analiz Görünümü –Halkbank



Kodu	Son	1G Değ.	Yab. %	3A Ort.H	Pivot	1.Destek	2.Destek	1.Direnç	2.Direnç
HALKB	6.48	2.37%	48.65	61.0 mn\$	6.44	6.38	6.28	6.54	6.60

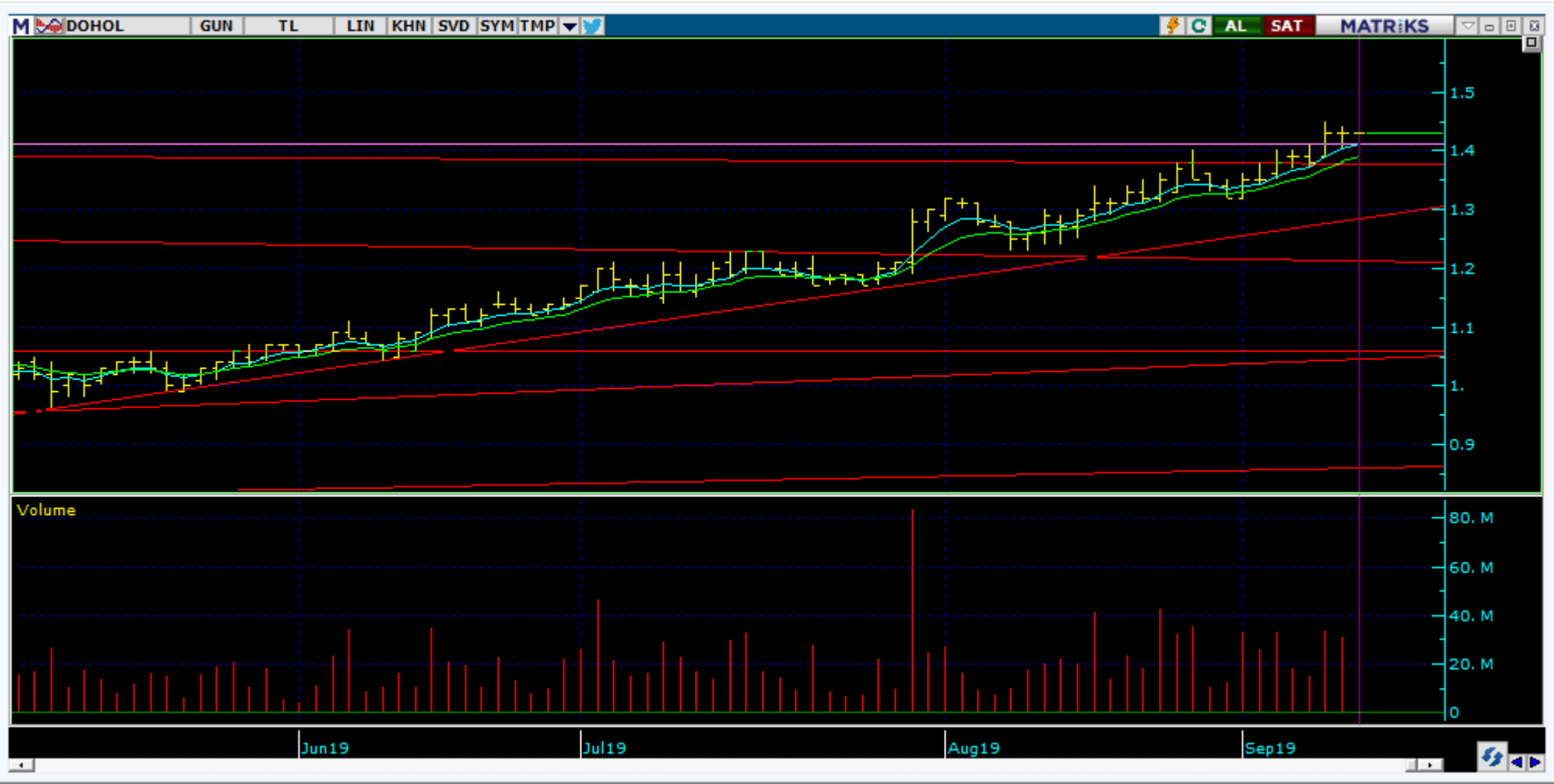
<https://www.isyatirim.com.tr/tr-tr/analiz/hisse/Sayfalar/Sirket-Karti.aspx?hisse=HALKB>



Kodu	Son	1G Değ.	Yab. %	3A Ort.H	Pivot	1.Destek	2.Destek	1.Direnç	2.Direnç
EKGYO	1.31	3.97%	58.34	15.1 mn\$	1.30	1.28	1.26	1.32	1.34

<https://www.isyatirim.com.tr/tr-tr/analiz/hisse/Sayfalar/Sirket-Karti.aspx?hisse=EKGYO>

# Bugün hareketlenmesi muhtemel hisseler ↑ DOHOL



Kodu	Son	Yab. %	Pivot	1.Destek	2.Destek	1.Direnç	2.Direnç	1 Ay Ort.Hac.(Adet) / Son Gün	Fark
DOHOL	1.43	43.86	1.42	1.41	1.38	1.45	1.46	25.0 mn / 30.6 mn	▲ 22%

# Bugün hareketlenmesi muhtemel hisseler ↑ TUPRS



Kodu	Son	Yab. %	Pivot	1.Destek	2.Destek	1.Direnç	2.Direnç	1 Ay Ort.Hac.(Adet) / Son Gün	Fark
TUPRS	133.40	82.72	132.70	132.00	130.50	134.00	135.00	1.5 mn / 1.7 mn	▲ 13%

# Bugün hareketlenmesi muhtemel hisseler ↑ ZOREN



Kodu	Son	Yab. %	Pivot	1.Destek	2.Destek	1.Direnc	2.Direnc	1 Ay Ort.Hac.(Adet) / Son Gün	Fark
ZOREN	1.22	12.08	1.21	1.20	1.17	1.24	1.25	11.3 mn / 16.7 mn	▲ 48%



Kodu	Son	1G Değ.	Yab. %	3A Ort.H	Pivot	1.Destek	2.Destek	1.Direnç	2.Direnç
AKBNK	7.33	0.00%	65.18	59.8 mn\$	7.34	7.28	7.22	7.40	7.46
ARCLK	18.25	0.83%	73.05	8.2 mn\$	18.17	18.05	17.85	18.35	18.45
ASELS	19.95	3.26%	32.30	52.0 mn\$	19.79	19.50	19.00	20.25	20.55
BIMAS	48.62	0.16%	67.41	16.4 mn\$	48.43	48.25	47.85	48.80	49.00
DOHOL	1.43	0.00%	43.86	4.6 mn\$	1.42	1.41	1.38	1.45	1.46
EKGYO	1.31	3.97%	58.34	15.1 mn\$	1.30	1.28	1.26	1.32	1.34
EREGL	6.90	0.88%	69.51	25.8 mn\$	6.89	6.85	6.81	6.93	6.97
FROTO	59.55	0.85%	77.63	3.5 mn\$	59.13	58.70	57.90	59.95	60.40
GARAN	9.48	0.21%	75.00	198.3 mn\$	9.48	9.40	9.32	9.56	9.64
HALKB	6.48	2.37%	48.65	61.0 mn\$	6.44	6.38	6.28	6.54	6.60
ISCTR	5.98	0.50%	60.03	35.8 mn\$	5.99	5.92	5.86	6.05	6.12
KCHOL	18.28	0.88%	84.51	11.6 mn\$	18.17	18.05	17.85	18.40	18.50
KOZAA	7.73	0.52%	58.54	30.6 mn\$	7.71	7.62	7.52	7.81	7.90
KOZAL	62.40	-1.27%	72.20	13.3 mn\$	62.92	61.85	61.25	63.50	64.55
KRDMD	2.30	4.55%	14.70	36.9 mn\$	2.27	2.23	2.17	2.33	2.37
PETKM	3.59	0.84%	17.12	41.7 mn\$	3.59	3.56	3.53	3.62	3.65
PGSUS	62.00	-0.80%	56.11	25.2 mn\$	62.65	61.00	60.00	63.65	65.30
SAHOL	8.98	0.67%	73.62	10.3 mn\$	8.95	8.86	8.75	9.06	9.15
SISE	4.57	0.22%	43.34	6.1 mn\$	4.57	4.54	4.51	4.60	4.63
SODA	5.72	-0.69%	40.59	10.9 mn\$	5.74	5.68	5.64	5.78	5.84
TAVHL	24.00	-0.50%	95.60	5.0 mn\$	24.11	23.85	23.70	24.25	24.50
TCELL	13.20	0.53%	89.94	16.6 mn\$	13.16	13.05	12.90	13.30	13.40
THYAO	12.20	3.04%	38.72	179.3 mn\$	12.08	11.95	11.70	12.35	12.45
TKFEN	20.28	-1.55%	73.80	6.6 mn\$	20.39	20.10	19.90	20.55	20.85
TOASO	19.40	1.46%	79.28	2.9 mn\$	19.32	19.20	19.05	19.50	19.60
TSKB	0.92	3.37%	38.48	4.2 mn\$	0.91	0.90	0.87	0.94	0.95
TTKOM	5.48	-1.97%	70.35	21.8 mn\$	5.52	5.43	5.38	5.57	5.66
TUPRS	133.40	1.44%	82.72	30.1 mn\$	132.70	132.00	130.50	134.00	135.00
VAKBN	4.95	-0.20%	72.99	44.7 mn\$	4.97	4.91	4.88	5.00	5.06
YKBNK	2.49	1.22%	50.23	29.4 mn\$	2.48	2.47	2.44	2.51	2.52

## Son İşlem Önerileri

Tarih sıralamasına göre son 10 tane işlem önerimiz ve performansları aşağıdaki tabloda gösterilmektedir.

Öneri	Öneri Tarihi	AL	SAT	Acilis	Hedef	Hedef	Stop	Stop	Kapanis	Kapanis	Getiri/	Gün	Öneri
				Fiyat (₺)	Fiyat (TL)	%	Fiyat (₺)	%	Fiyat (₺)	Tarih	Zarar	Sayısı	Durumu
Hisse	04/09/2019	AGHOL		13.47	14.50	7.6%	12.9	-4.2%	14.30	05/09/2019	6.2%	1	Kapalı
Hisse	05/09/2019	EKGYO		1.27	1.34	5.5%	1.23	-3.1%	1.24	05/09/2019	-2.4%	0	Kapalı
Hisse	05/09/2019	KCHOL		18.18	19.30	6.2%	17.8	-2.1%	18.15	06/09/2019	-0.2%	1	Kapalı
Hisse	06/09/2019	KRDMD		2.19	2.30	5.0%	2.14	-2.3%	2.16	06/09/2019	-1.4%	0	Kapalı
Hisse	06/09/2019	SODA		5.80	6.05	4.3%	5.68	-2.1%	5.77	10/09/2019	-0.5%	4	Kapalı
Hisse	09/09/2019	ENJSA		6.23	6.50	4.3%	6.09	-2.2%	6.07	10/09/2019	-2.6%	1	Kapalı
Hisse	09/09/2019	ASELS		19.40	20.10	3.6%	19	-2.1%	19.85	10/09/2019	2.3%	1	Kapalı
Endeks	10/09/2019	Endeks		127.70	130.70	2.3%	126.3	-1.1%					Açık
Hisse	10/09/2019	TUPRS		132.70	139.00	4.7%	130.5	-1.7%					Açık
Hisse	10/09/2019	ODAS		1.77	1.92	8.5%	1.72	-2.8%					Açık

Müşterimiz olmayan ve tüm önerilerimize eşzamanlı olarak ulaşmak isteyenler için irtibat numarası: (212) 350 24 24

E-posta: [bilgi@isyatirim.com.tr](mailto:bilgi@isyatirim.com.tr)

Web sitesi: <https://www.isyatirim.com.tr/tr-tr/Sayfalar/nasil-hesap-acabilirim.aspx>

Global Alfa Avcısı Raporu :[http://rapor.isyatirim.com.tr/2\\_20190911092302135\\_1.xlsx](http://rapor.isyatirim.com.tr/2_20190911092302135_1.xlsx)

Günlük Yabancı Oranları Raporu :[http://rapor.isyatirim.com.tr/2\\_20190911093703291\\_1.pdf](http://rapor.isyatirim.com.tr/2_20190911093703291_1.pdf)

SGMK Günlük Bülten :[http://rapor.isyatirim.com.tr/2\\_20190911095348119\\_1.pdf](http://rapor.isyatirim.com.tr/2_20190911095348119_1.pdf)

Gelişmiş Hisse Arama :<https://www.isyatirim.com.tr/tr-tr/analiz/hisse/Sayfalar/gelismis-hisse-arama.aspx>

Tüm raporlarımıza ulaşmak için :<https://www.isyatirim.com.tr/tr-tr/analiz/arastirma-raporlari/Sayfalar/default.aspx>

\*Tarihi yüksek seviyelerdeki hisseler, long yönde değerlendirilmelidir. Bu hisseler geçtiğimiz günlerde de tarihi zirve yapmış veya ilk kez tarihi zirve yapıyor olabilir. Bu hisseleri elinde tutan hiçbir yatırımcı TL bazında zararda değildir. Fiyat grafiğinin (TL grafikler) sol tarafında mevcut fiyattan yüksek fiyatta maliyeti olan yatırımcı yoktur. Dolayısıyla yükselen fiyatlar, zararda olan yatırımcıların satışlarıyla karşılaşmaz, sadece kar realizasyonu yapan yatırımcılar olabilir. Bu bağlamda yükselen bir stop fiyatıyla bu kağıtlarda yatırımcı olmak çok uygun bir risk/kazanç oranı sunmaktadır.

## Önerilerin Sayı & Başarı Oranları

Toplam Öneri	347
Başarılı	181
Başarısız	166
Oran%	52

## Performans Ölçümü

Kısa Vadeli İşlem Yılıçı Perf.	377%
BIST-100'e Göreceli Perf.	330%

## BIST Yılıçı Getiri

31/12/2018	91,270
10/09/2019	101,213
BIST Yılıçı Perf.	11%

## Hisse Önerilerinin Hacim Bilgileri 3A Ort.mn₺

Tüm Hisse Önerilerinin Ortalaması	177
Önerilen En Düşük Hacimli	4.65
Önerilen En Yüksek Hacimli	1134

## Önerilerin Açık Kaldığı Gün Sayısı

Ortalama	1.8
Maksimum	17
Minimum	0



**Öneri bilgilendirmesi:** İş Yatırım Menkul Değerler A.Ş.'nin (İş Yatırım) BIST'te halka açık şirketler için AL, TUT ve SAT yönündeki önerileri BIST-100 endeksinin (endeks) beklenen getirisine göre değerlendirilmektedir. Tüm bu öneriler İş Yatırım Araştırma Bölümü analistleri tarafından şirketlerin ileride elde edeceği tahmin edilen karları, nakit akımları ve bilançolarına göre bağımsız olarak değerlendirilir. Ek olarak, analistler koşulların elverişsiz olduğu veya doğru değerlendirme yapmanın mümkün olmadığı durumlarda bazı hisse senetleri için geçici olarak GÖZDEN GEÇİRİLİYOR önerisi verebilirler. Münferit her şirket için yatırım önerisi sırasıyla belirtilen şu kriterlere göre değerlendirilir;

İş Yatırım Hisse senedi tavsiye metodolojisi:

Artış Potansiyeli > %25 : AL

%10 < Artış Potansiyeli < %25 :TUT

Artış Potansiyeli < %10 : SAT

Her sınır değeri için analist +/- %5 kanaat kullanabilmektedir.

Burada yer alan bilgiler İş Yatırım Menkul Değerler A.Ş. tarafından bilgilendirme amacı ile hazırlanmıştır. Yatırım bilgi, yorum ve tavsiyeleri yatırım danışmanlığı kapsamında değildir. Yatırım danışmanlığı hizmeti; aracı kurumlar, portföy yönetim şirketleri, mevduat kabul etmeyen bankalar ile müşteri arasında imzalanacak yatırım danışmanlığı sözleşmesi çerçevesinde sunulmaktadır. Burada yer alan yorum ve tavsiyeler, yorum ve tavsiyede bulunanların kişisel görüşlerine dayanmaktadır. Herhangi bir yatırım aracının alım-satım önerisi ya da getiri vaadi olarak yorumlanmamalıdır. Bu görüşler mali durumunuz ile risk ve getiri tercihlerinize uygun olmayabilir. Bu nedenle, sadece burada yer alan bilgilere dayanarak yatırım kararı verilmesi beklentilerinize uygun sonuçlar doğurmayabilir.

Burada yer alan fiyatlar, veriler ve bilgilerin tam ve doğru olduğu garanti edilemez; içerik, haber verilmeksizin değiştirilebilir. Tüm veriler, İş Yatırım Menkul Değerler A.Ş. tarafından güvenilir olduğuna inanılan kaynaklardan alınmıştır. Bu kaynakların kullanılması nedeni ile ortaya çıkabilecek hatalardan İş Yatırım Menkul Değerler A.Ş. sorumlu değildir.