

# Günlük Yabancı Oranları Tablosu

11/09/2019

Günlük Değişime Göre											
BİST'in yabancı payı günlük değişimi			Puan								
En Çok Artan Hisseler	Cari Deger Yabancı Payı	09/09/2019 Yabancı Payı	Puan Değ. bps	HAO %	Günlük Getiri %	En Çok Azalan Hisseler	Cari Deger Yabancı Payı	09/09/2019 Yabancı Payı	Puan Değ. bps	HAO %	Günlük Getiri %
YUNSA	15.26	10.03	5.24	42	1.2	TSPOR	6.31	9.53	-3.22	35	-2.7
BNTAS	10.81	9.00	1.82	58	0.6	VKFYO	4.49	7.70	-3.21	40	-1.1
OZGYO	3.17	1.85	1.32	49	0.0	TUCLK	1.36	3.40	-2.04	53	0.4
INFO	4.80	3.48	1.32	55	1.9	DENGE	3.97	5.54	-1.57	47	1.1
FLAP	4.06	2.91	1.15	82	8.4	ISGSY	6.03	7.36	-1.33	31	0.4
PRKME	14.86	14.05	0.81	31	0.3	DOGUB	0.37	1.30	-0.92	44	0.0
ARCLK	73.05	72.25	0.80	25	0.8	AKGUV	1.56	2.40	-0.84	70	3.2
GRNYO	3.56	2.87	0.70	96	6.9	PEKGY	0.82	1.64	-0.82	17	3.1
TTRAK	48.81	48.27	0.54	25	0.3	EDIP	3.17	3.87	-0.71	40	0.0
SANFM	6.14	5.61	0.53	38	1.5	KATMR	0.72	1.39	-0.67	57	-1.1

Haftalık Değişime Göre											
BİST'in yabancı payı haftalık değişim			Bps								
En Çok Artan Hisseler	Cari Deger Yabancı Payı	03/09/2019 Yabancı Payı	Puan Değ. bps	HAO %	Hafta Getiri %	En Çok Azalan Hisseler	Cari Deger Yabancı Payı	03/09/2019 Yabancı Payı	Puan Değ. bps	HAO %	Hafta Getiri %
BNTAS	10.81	0.90	9.91	58	13.7	ISFIN	26.05	32.73	-6.69	29	-2.7
YUNSA	15.26	5.60	9.67	42	25.1	KOZAA	58.54	62.06	-3.52	45	-5.2
AYEN	13.04	6.74	6.30	14	8.8	KFEIN	26.71	29.80	-3.09	65	8.0
PRKME	14.86	9.33	5.53	31	8.0	DENGE	3.97	6.84	-2.88	47	11.7
SANFM	6.14	0.66	5.48	38	3.0	PEKGY	0.82	3.57	-2.75	17	5.8
CUSAN	11.21	5.77	5.44	26	7.0	VKFYO	4.49	6.64	-2.15	40	9.4
ASUZU	6.82	1.87	4.95	14	3.1	LKMNH	32.98	34.60	-1.62	63	5.7
INFO	4.80	0.03	4.78	55	12.2	TKFEN	73.80	75.17	-1.37	51	-4.3
USAK	7.66	3.07	4.59	88	15.6	TRGYO	37.87	39.23	-1.36	21	2.8
MNDRS	4.78	0.24	4.54	47	13.2	FORMT	1.28	2.62	-1.34	21	1.5

Aylık Değişime Göre											
BİST'in yabancı payı aylık değişimi			Bps								
En Çok Artan Hisseler	Cari Deger Yabancı Payı	09/08/2019 Yabancı Payı	Puan Chng. bps	HAO %	Ay Getiri %	En Çok Azalan Hisseler	Cari Deger Yabancı Payı	09/08/2019 Yabancı Payı	Puan Chng. bps	HAO %	Ay Getiri %
BNTAS	10.81	0.52	10.30	58	22.0	ISFIN	26.05	35.06	-9.01	29	-6.1
YUNSA	15.26	5.52	9.75	42	35.0	PETKM	17.12	25.44	-8.32	48	1.7
SONME	9.85	0.69	9.16	6	-16.4	KFEIN	26.71	33.01	-6.30	65	4.1
AYEN	13.04	4.12	8.92	14	28.4	ESCOM	0.56	5.71	-5.16	65	13.6
IPEKE	35.18	26.69	8.49	38	-0.9	DENGE	3.97	8.54	-4.57	47	33.6
ALARK	47.36	39.02	8.34	30	13.7	ALBRK	32.67	36.64	-3.98	21	9.2
VAKKO	16.89	9.23	7.66	10	15.4	ANACM	37.95	41.74	-3.79	23	5.5
USAK	7.66	0.10	7.56	88	33.0	KLMSN	29.70	33.08	-3.38	31	2.0
PRKME	14.86	8.79	6.07	31	22.7	PEKGY	0.82	4.16	-3.34	17	-9.4
CUSAN	11.21	5.20	6.01	26	22.3	DGATE	15.63	18.74	-3.11	34	-1.9

Yıllık Değişime Göre											
BİST'in yabancı payı yıllık değişimi			Bps								
En Çok Artan Hisseler	Cari Deger Yabancı Payı	31/12/2018 Yabancı Payı	Puan Chng. bps	HAO %	Yıllık Getiri %	En Çok Azalan Hisseler	Cari Deger Yabancı Payı	31/12/2018 Yabancı Payı	Puan Chng. bps	HAO %	Yıllık Getiri %
ULUSE	75.28	18.26	57.01	8	67.4	BOYP	0.03	86.60	-86.57	2	106.4
BANVT	82.21	45.84	36.37	8	33.3	PETKM	17.12	45.96	-28.84	48	-8.9
PGSUS	56.11	28.17	27.93	36	170.5	THYAO	38.72	65.23	-26.51	49	-24.3
ISFIN	26.05	0.74	25.31	29	-53.4	ALBRK	32.67	50.53	-17.86	21	6.6
TTKOM	70.35	46.59	23.76	15	40.5	PNSUT	18.29	34.83	-16.54	38	28.6
KFEIN	26.71	3.11	23.60	65	2.5	SODA	40.59	54.52	-13.92	39	-15.5
ALARK	47.36	26.59	20.77	30	108.2	CLEBI	22.09	35.23	-13.14	10	68.7
YKBNK	50.23	32.93	17.30	18	55.6	TTRAK	48.81	60.75	-11.95	25	10.6
RYSAS	32.65	15.68	16.97	64	43.2	YUNSA	15.26	27.12	-11.85	42	26.9
KLMSN	29.70	14.20	15.50	31	187.6	HALKB	48.65	60.35	-11.70	48	-7.7

BOYP: <https://www.kap.org.tr/Bildirim/770038>

BİST Yıllık Yabancı Oranı Grafiği



\*\*Hisseler için belirtilen oranlar HAO kısmı için geçerlidir.

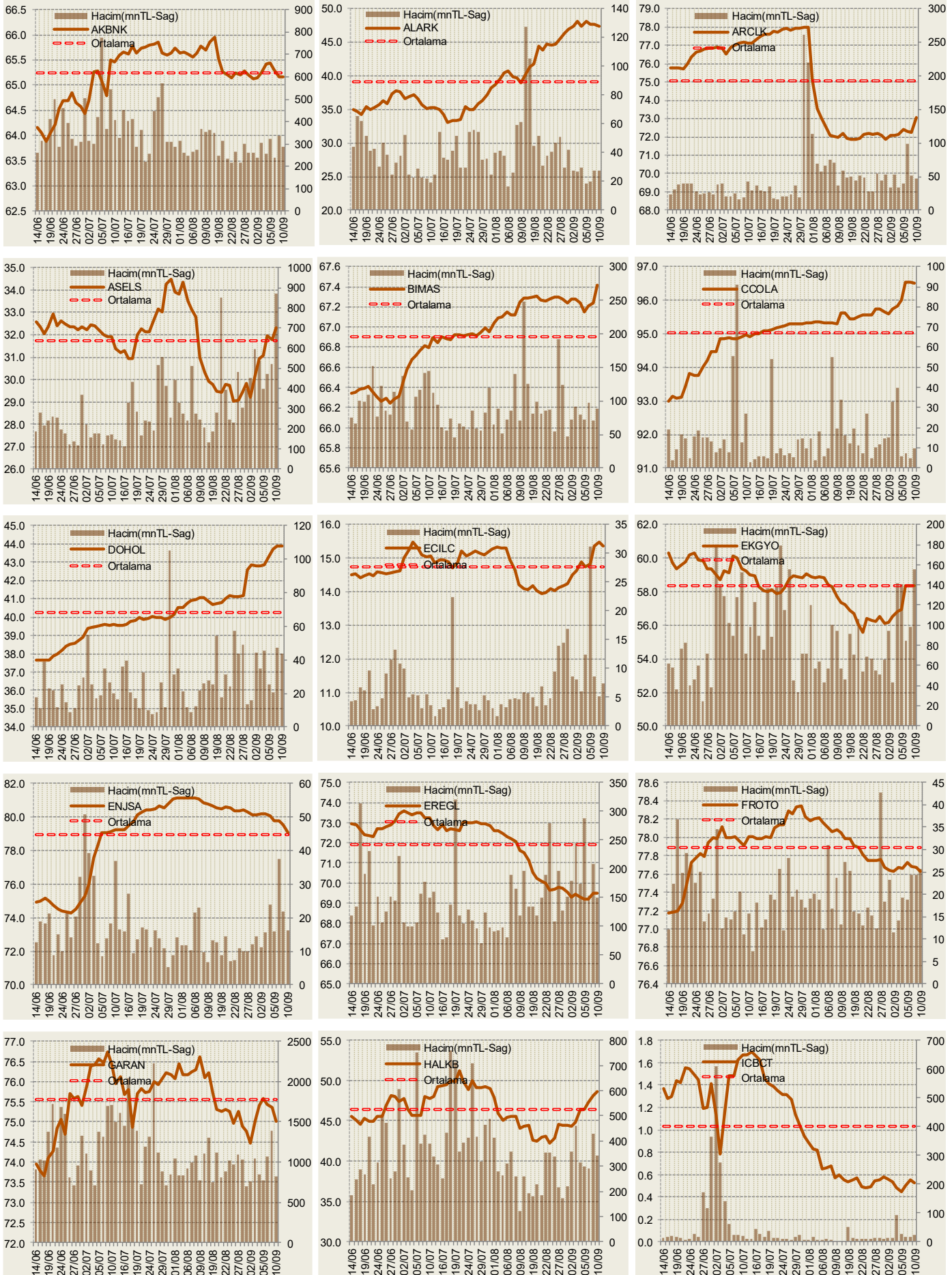
Cari Hisse Yabancı Oranları

Hisse	Yabancı Payı(%)	Hisse	Yabancı Payı(%)	Hisse	Yabancı Payı(%)	Hisse	Yabancı Payı(%)	Hisse	Yabancı Payı(%)
ACSEL	4.40	BURCE	1.46	GOLTS	4.45	LKMNH	32.98	SKBNK	8.14
ADANA	3.67	CCOLA	96.52	GOODY	50.99	LOGO	63.26	SKTAS	4.12
ADBGR	0.00	CELHA	1.81	GOZDE	7.48	MAKTK	1.30	SMART	1.59
ADEL	27.33	CEMAS	0.35	GRNYO	3.56	MARKA	0.36	SGGYO	1.29
ADESE	1.11	CEMFS	6.07	GSDDE	0.27	MARTI	4.97	SNKRN	0.00
ADNAC	2.95	CEOEM	3.11	GSDHO	11.78	MAVI	88.69	SNPAM	0.00
AEFES	82.98	CIMSA	34.38	GSRAY	2.17	MEGAP	2.31	SODA	40.59
AFYON	2.68	CLEBI	22.09	GUBRF	12.10	MEPET	1.50	SOKM	51.40
AGHOL	35.83	CMBTN	0.17	GUSGR	7.19	MERKO	0.91	SONME	9.85
AGYO	1.68	CMENT	0.28	GYHOL	0.30	METRO	2.71	SRVGY	3.36
AKBNK	65.18	CRDFA	6.96	HALKB	48.65	MGROS	31.63	TATGD	22.24
AKCNS	20.32	CRFSA	0.57	HDFGS	7.25	MIPAZ	0.39	TAVHL	95.60
AKENR	1.49	CUSAN	11.21	HEKTS	14.73	MMCAS	1.83	TBORG	13.87
AKFGY	20.44	DAGHL	0.00	HLGYO	7.69	MNDRS	4.78	TCELL	89.94
AKGRT	69.62	DAGI	1.86	HUBVC	0.30	MPARK	82.24	TEKTU	0.60
AKGUV	1.56	DENGE	3.97	HURGZ	2.63	MRDIN	9.37	TGSAS	0.78
AKMGY	0.18	DENIZ	0.00	ICBCT	0.52	MRGYO	2.95	THYAO	38.72
AKSA	44.29	DERAS	0.41	IDEAS	3.22	MRSHL	73.24	TIRE	73.31
AKSEN	12.66	DERIM	0.65	IEYHO	0.33	MSGYO	0.00	TKFEN	73.80
AKSGY	42.60	DESA	11.70	IHEVA	5.02	MTRYO	0.02	TKNSA	3.37
AKSUE	0.29	DESPC	7.98	IHGZT	3.59	NATEN	0.46	TLMAN	7.87
ALARK	47.36	DEVA	5.69	IHLAS	4.89	NETAS	3.70	TMSN	3.71
ALBRK	32.67	DGATE	15.63	IHLGM	0.83	NIBAS	10.72	TOASO	79.28
ALCAR	1.20	DGGYO	0.18	IHYAY	0.25	NTHOL	10.65	TRCAS	6.79
ALCTL	6.80	DGKLB	5.16	INDES	56.79	NUGYO	16.71	TRGYO	37.87
ALGYO	18.78	DITAS	0.00	INFO	4.80	NUHCM	3.43	TRKCM	40.30
ALKA	2.07	DMSAS	2.86	INTEM	0.20	ODAS	4.97	TSKB	38.48
ALKIM	16.88	DOAS	8.68	IPEKE	35.18	ORGE	3.82	TSPOR	6.31
ANACM	37.95	DOBUR	0.00	ISCTR	60.03	OSTIM	0.37	TTKOM	70.35
ANELE	44.51	DOCO	83.40	ISDMR	13.98	OTKAR	29.44	TTRAK	48.81
ANHYT	59.60	DOGUB	0.37	ISFIN	26.05	OYAYO	1.05	TUCLK	1.36
ANSGR	19.85	DOHOL	43.86	ISGSY	6.03	OYLUM	9.13	TUKAS	0.59
ARCLK	73.05	DOKTA	0.04	ISGYO	23.68	OZGYO	3.17	TUPRS	82.72
ARENA	44.75	DURDO	1.55	ISMEN	52.13	OZKGY	62.43	TURGG	0.00
ARMIDA	3.34	DYOBY	0.84	ISYAT	0.04	OZRDN	0.00	ULKER	93.40
ARSAN	1.82	DZGYO	0.13	ITTFH	3.23	PAGYO	2.69	ULUSE	75.28
ASELS	32.30	ECILC	15.35	IZFAS	0.33	PARSN	8.99	ULUUN	3.78
ASLAN	0.86	ECZYT	1.78	IZMDC	0.09	PEGYO	0.28	UNYEC	0.16
ASUZU	6.82	EDIP	3.17	IZOCM	0.01	PEKGY	0.82	USAK	7.66
ATEKS	0.04	EGEEN	26.72	IZTAR	0.47	PENG D	0.42	UTPYA	2.24
ATLAS	1.36	EGPRO	2.35	JANTS	0.06	PETKM	17.12	VAKBN	72.99
ATPET	0.00	EGSER	10.11	KAPLM	0.30	PETUN	7.64	VAKFN	5.51
AVGYO	3.02	EKGYO	58.34	KAREL	7.84	PGSUS	56.11	VAKKO	16.89
AVISA	95.00	EMKEL	0.55	KARSN	4.15	PINSU	3.21	VANGD	0.22
AVOD	0.91	ENJSA	79.08	KARTN	3.99	PKART	4.08	VERTU	0.78
AVTUR	0.01	ENKAI	68.02	KATMR	0.72	PNSUT	18.29	VERUS	56.57
AYEN	13.04	EPLAS	0.00	KCHOL	84.51	POLHO	9.26	VESBE	10.80
AYGAZ	70.96	ERBOS	6.72	KENT	93.61	PRKAB	3.11	VESTL	9.82
BAGFS	6.62	EREGL	69.51	KERV T	0.56	PRKME	14.86	VKFYO	4.49
BANVT	82.21	ERSU	1.09	KFEIN	26.71	QNBFB	0.00	VKGYO	5.33
BASCM	3.86	ESCOM	0.56	KLGYO	12.26	QNBFL	0.00	YATAS	45.82
BERA	10.85	ETILR	31.37	KLMSN	29.70	RAYSG	84.60	YAYLA	2.62
BEYAZ	0.96	ETYAT	3.29	KLNMA	4.55	RHEAG	0.07	YESIL	0.08
BFREN	25.53	EJHOL	0.61	KNFRT	1.62	RTALB	3.22	YGGYO	0.24
BIMAS	67.41	EJUYO	6.79	KONYA	53.73	RYGYO	51.80	YGYO	1.59
BIZIM	21.91	EJYO	2.72	KORDS	45.53	RYSAS	32.65	YKBNK	50.23
BJKAS	6.10	FENER	5.91	KOZAA	58.54	SAFKR	0.22	YKGYO	1.41
BLCYT	4.10	FLAP	4.06	KOZAL	72.20	SAHOL	73.62	YUNSA	15.26
BNTAS	10.81	FMZP	0.66	KRDMA	5.74	SAMAT	8.26		
BOLUC	9.72	FONET	36.95	KRDMB	1.72	SANEL	3.01		
BOSSA	0.93	FORMT	1.28	KRDMD	14.70	SANFM	6.14		
BOYP	0.03	FROTO	77.63	KRGYO	0.75	SANKO	0.69		
BRISA	17.96	GARAN	75.00	KRONT	4.41	SARKY	1.82		
BRKSN	1.26	GARFA	0.59	KRSAN	22.34	SASA	2.19		
BRSAN	26.51	GEDIK	0.03	KRSTL	0.43	SAYAS	0.09		
BRYAT	2.17	GENTS	2.56	KRTEK	3.21	SEKUR	4.67		
BSOKE	0.93	GEREL	3.81	KUTPO	1.03	SELEC	61.22		
BTCIM	1.16	GLRYH	2.81	KUYAS	0.38	SILVR	1.01		
BUCIM	0.62	GLYHO	43.82	LINK	6.02	SISE	43.34		

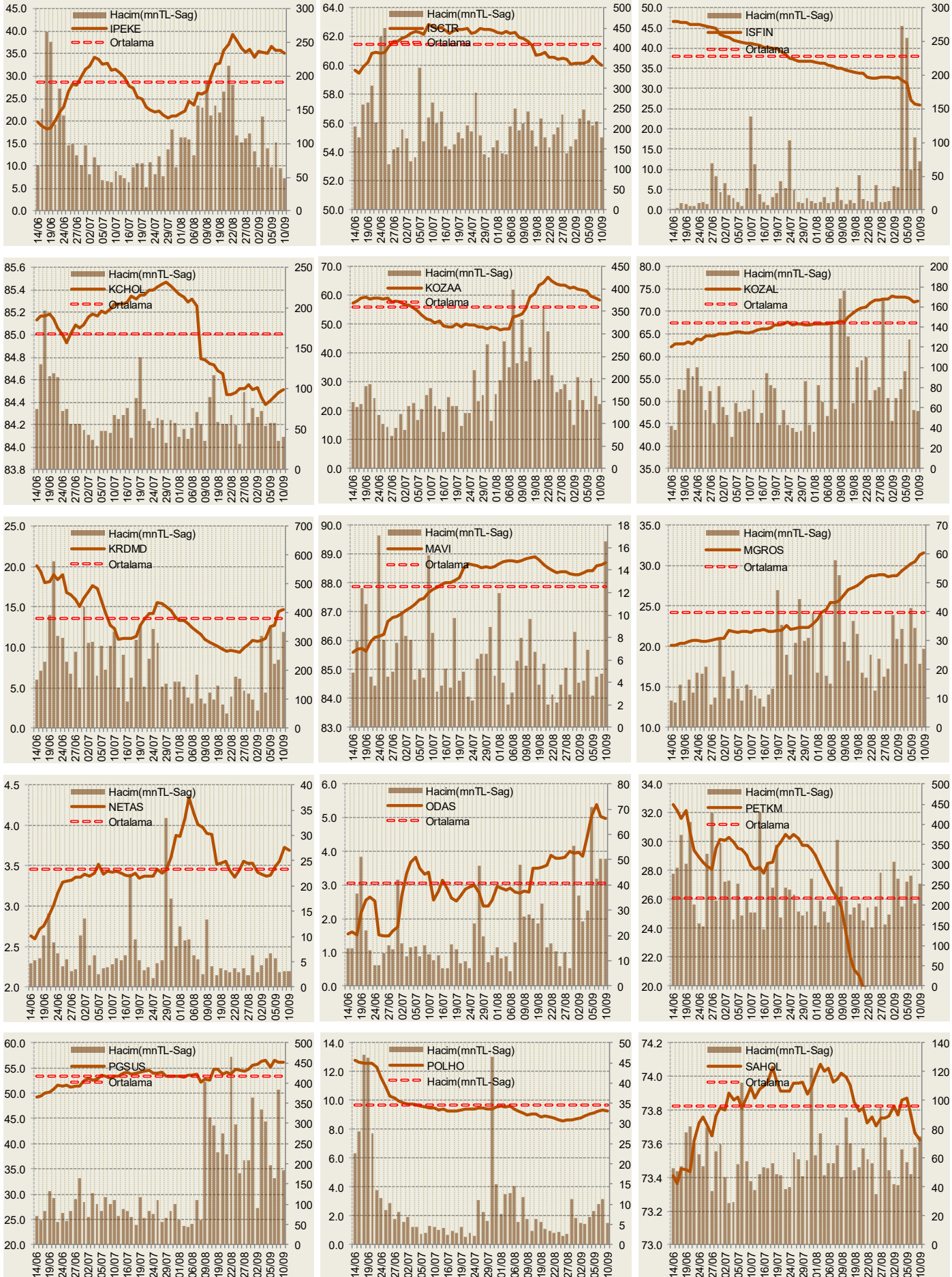




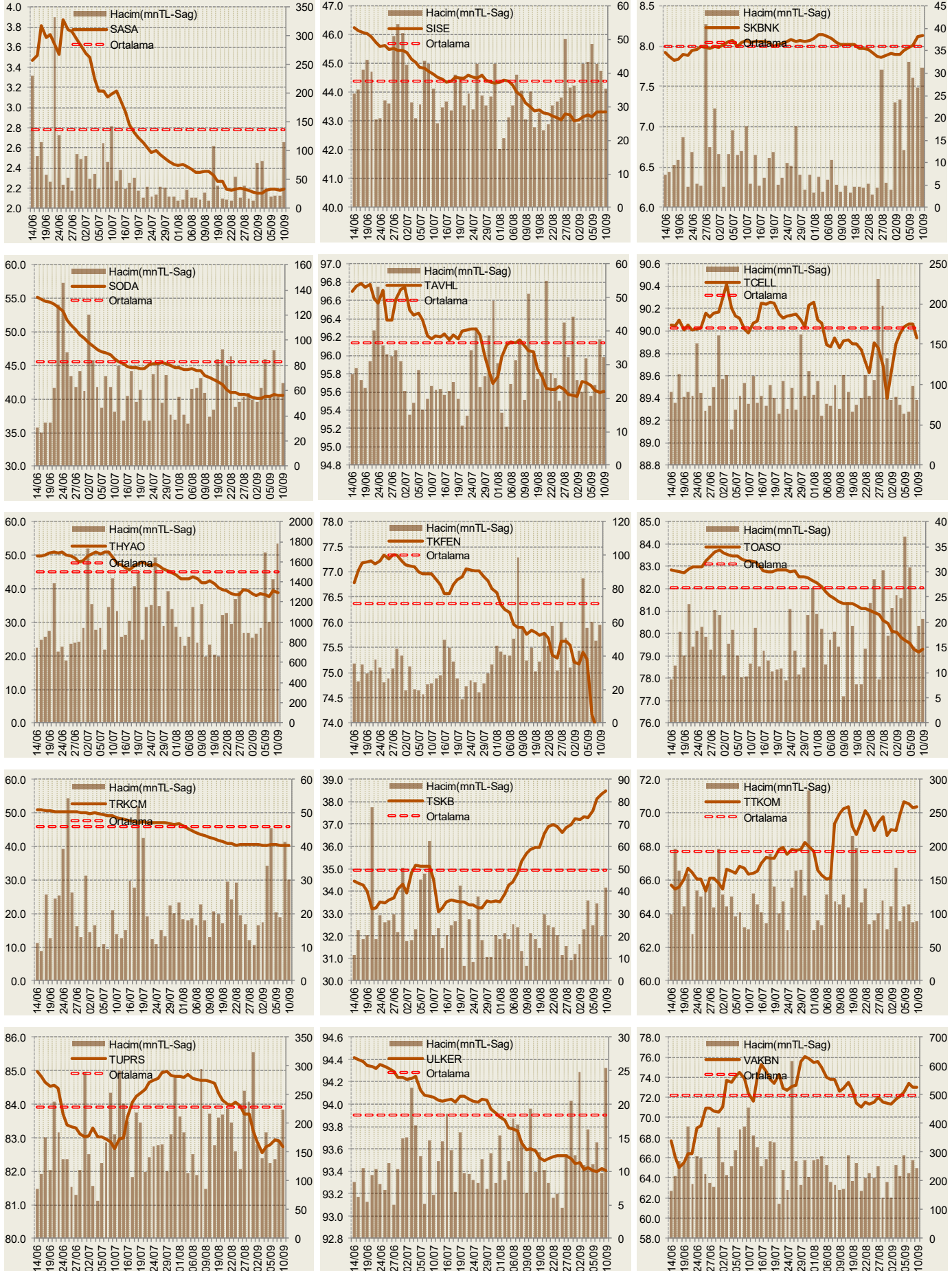
Yabancı Oranı Grafikleri BIST-50 için



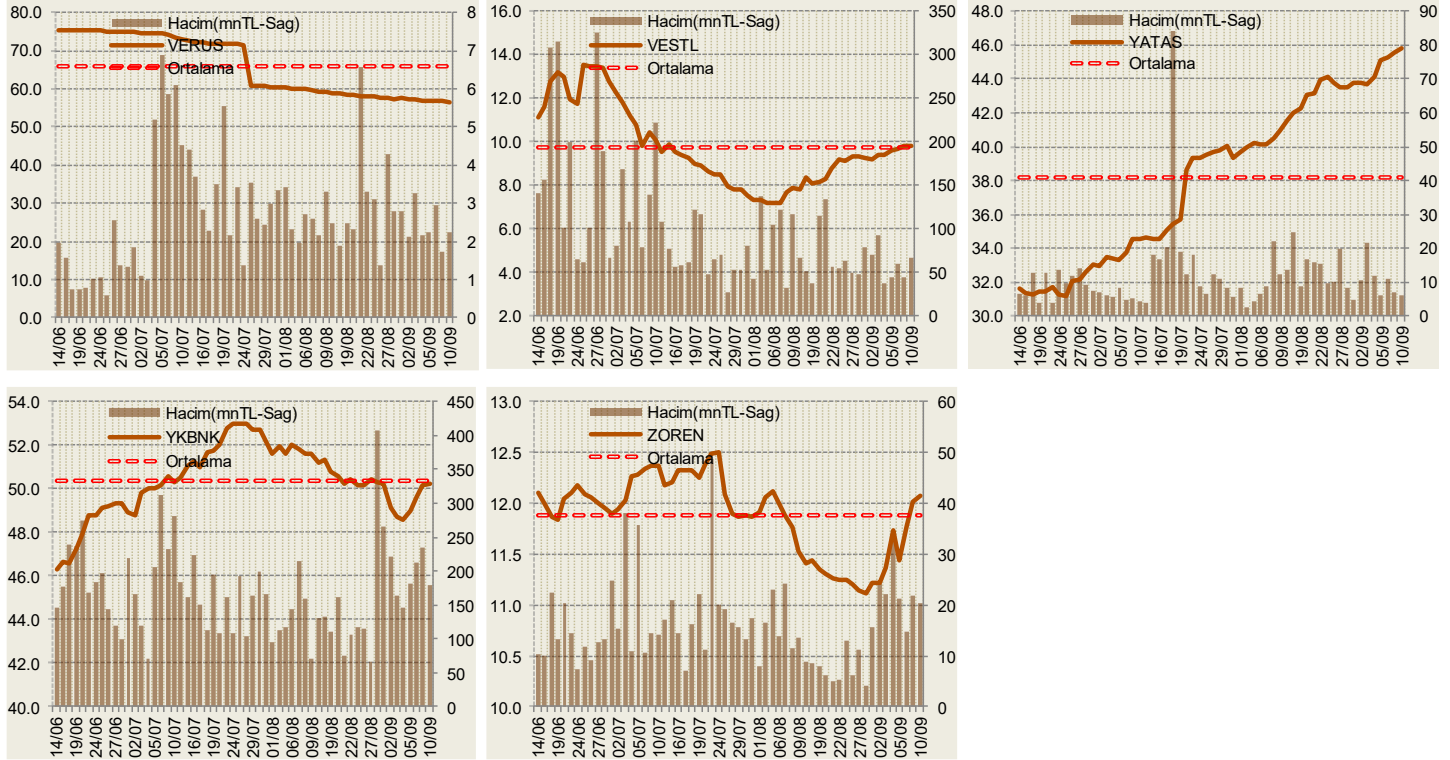
Yabancı Oranı Grafikleri BIST-50 için



Yabancı Oranı Grafikleri BIST-50 için



**Yabancı Oranı Grafikleri BIST-50 için**



**Bilgilendirme notu:** Seçilmiş aracı kurumların takas toplamları ile hesaplanmaktadır. Farklı kurumlarda tutulan yabancı takasları olabilir, bu durum hisseler için hesaplanan oranlarda farklılıklar yaratabilir.

**Öneri bilgilendirmesi:** İş Yatırım Menkul Değerler A.Ş.'nin (İş Yatırım) BIST'te halka açık şirketler için AL, TUT ve SAT yönündeki önerileri BIST-100 endeksinin (endeks) beklenen getirisine göre değerlendirilmektedir. Tüm bu öneriler İş Yatırım Araştırma Bölümü analistleri tarafından şirketlerin ileride elde edeceği tahmin edilen karları, nakit akımları ve bilançolarına göre bağımsız olarak değerlendirilir. Ek olarak, analistler koşulların elverişsiz olduğu veya doğru değerlendirme yapmanın mümkün olmadığı durumlarda bazı hisse senetleri için geçici olarak GÖZDEN GEÇİRİLİYOR önerisi verebilirler. Münferit her şirket için yatırım önerisi sırasıyla belirtilen şu kriterlere göre değerlendirilir;

İş Yatırım Hisse senedi tavsiye metodolojisi:

- Artış Potansiyeli > %25 : AL
- %10 < Artış Potansiyeli < %25 :TUT
- Artış Potansiyeli < %10 : SAT

Her sınır değeri için analist +/- %5 kanaat kullanabilmektedir.

Burada yer alan bilgiler İş Yatırım Menkul Değerler A.Ş. tarafından bilgilendirme amacı ile hazırlanmıştır. Yatırım bilgi, yorum ve tavsiyeleri yatırım danışmanlığı kapsamında değildir. Yatırım danışmanlığı hizmeti; aracı kurumlar, portföy yönetim şirketleri, mevduat kabul etmeyen bankalar ile müşteri arasında imzalanacak yatırım danışmanlığı sözleşmesi çerçevesinde sunulmaktadır. Burada yer alan yorum ve tavsiyeler, yorum ve tavsiyede bulunanların kişisel görüşlerine dayanmaktadır. Herhangi bir yatırım aracının alım-satım önerisi ya da getiri vaadi olarak yorumlanmamalıdır. Bu görüşler mali durumunuz ile risk ve getiri tercihlerinize uygun olmayabilir. Bu nedenle, sadece burada yer alan bilgilere dayanarak yatırım kararı verilmesi beklentilerinize uygun sonuçlar doğurmayabilir.

Burada yer alan fiyatlar, veriler ve bilgilerin tam ve doğru olduğu garanti edilemez; içerik, haber verilmeksizin değiştirilebilir. Tüm veriler, İş Yatırım Menkul Değerler A.Ş. tarafından güvenilir olduğuna inanılan kaynaklardan alınmıştır. Bu kaynakların kullanılması nedeni ile ortaya çıkabilecek hatalardan İş Yatırım Menkul Değerler A.Ş. sorumlu değildir.