

Günlük Yabancı Oranları Tablosu

05/09/2019

Günlük Değişime Göre											
BİST'in yabancı payı günlük değişimi			Puan								
En Çok Artan Hisseler	Cari Deger Yabancı Payı	03/09/2019 Yabancı Payı	Puan Değ. bps	HAO %	Günlük Getiri %	En Çok Azalan Hisseler	Cari Deger Yabancı Payı	03/09/2019 Yabancı Payı	Puan Değ. bps	HAO %	Günlük Getiri %
AYEN	8.99	6.74	2.25	14	7.4	OZGYO	1.42	3.85	-2.43	49	12.7
HALKB	46.45	44.79	1.66	48	2.4	KATMR	0.70	1.64	-0.94	57	0.8
SANFM	2.18	0.66	1.52	38	0.5	ISFIN	31.98	32.73	-0.76	29	7.7
ASUZU	3.37	1.87	1.49	14	1.3	ALARK	47.43	48.14	-0.70	30	-1.6
CUSAN	7.20	5.77	1.43	26	1.9	BFREN	24.87	25.42	-0.55	15	0.9
PRKME	10.51	9.33	1.18	31	1.2	VKFYO	6.19	6.64	-0.45	40	-0.6
FENER	3.64	2.52	1.12	33	-1.2	KOZAA	61.65	62.06	-0.41	45	-1.5
USAK	4.10	3.07	1.03	88	4.9	SONME	10.67	11.01	-0.33	6	-0.5
TTKOM	69.90	68.95	0.95	15	0.9	ANACM	38.38	38.71	-0.33	23	-0.7
BNTAS	1.80	0.90	0.90	58	3.7	IHLGM	0.82	1.13	-0.31	80	7.1

Haftalık Değişime Göre											
BİST'in yabancı payı haftalık değişim			Bps								
En Çok Artan Hisseler	Cari Deger Yabancı Payı	28/08/2019 Yabancı Payı	Puan Değ. bps	HAO %	Hafta Getiri %	En Çok Azalan Hisseler	Cari Deger Yabancı Payı	28/08/2019 Yabancı Payı	Puan Değ. bps	HAO %	Hafta Getiri %
AYEN	8.99	4.21	4.78	14	14.9	OZGYO	1.42	3.93	-2.50	49	55.0
USAK	4.10	0.62	3.49	88	7.6	KLNMA	2.34	4.40	-2.05	1	4.2
PRKME	10.51	7.09	3.42	31	4.4	KOZAA	61.65	63.38	-1.73	45	-5.2
ACSEL	2.69	0.18	2.50	52	4.0	YKBNK	48.55	50.27	-1.72	18	4.2
TSPOR	5.50	3.32	2.18	35	4.0	TRGYO	38.94	40.38	-1.43	21	-1.7
SANFM	2.18	0.07	2.11	38	4.7	KFEIN	29.75	31.01	-1.26	65	5.7
ASUZU	3.37	1.31	2.06	14	6.6	THYAO	38.43	39.60	-1.17	49	1.3
HALKB	46.45	44.51	1.95	48	8.0	PETKM	17.50	18.62	-1.12	48	4.4
PGSUS	56.50	54.65	1.84	36	-1.8	ESCOM	0.61	1.67	-1.06	65	5.9
YUNSA	5.62	3.85	1.77	42	-2.1	SONME	10.67	11.73	-1.06	6	-0.9

Aylık Değişime Göre											
BİST'in yabancı payı aylık değişimi			Bps								
En Çok Artan Hisseler	Cari Deger Yabancı Payı	05/08/2019 Yabancı Payı	Puan Chng. bps	HAO %	Ay Getiri %	En Çok Azalan Hisseler	Cari Deger Yabancı Payı	05/08/2019 Yabancı Payı	Puan Chng. bps	HAO %	Ay Getiri %
KOZAA	61.65	48.47	13.18	45	7.9	PETKM	17.50	27.75	-10.25	48	-5.9
IPEKE	35.13	24.45	10.67	38	16.7	DGATE	15.74	24.35	-8.61	34	-12.1
ALARK	47.43	40.48	6.96	30	26.0	ANACM	38.38	43.68	-5.29	23	0.0
KOZAL	73.16	67.22	5.95	30	19.1	ESCOM	0.61	5.20	-4.59	65	-8.9
VAKKO	14.76	8.84	5.92	10	30.3	THYAO	38.43	42.81	-4.38	49	-8.1
MGROS	29.79	24.51	5.28	36	19.8	KFEIN	29.75	34.08	-4.33	65	0.3
RYGYO	51.25	46.00	5.25	38	22.9	KLGYO	11.03	15.33	-4.30	34	4.4
RYSAS	32.07	27.06	5.01	64	17.4	ISFIN	31.98	36.27	-4.30	29	-2.9
AYEN	8.99	4.34	4.65	14	18.4	TRKCM	40.45	44.70	-4.25	31	0.4
YATAS	44.15	40.18	3.96	58	19.3	PKART	1.96	6.08	-4.12	34	4.4

Yıllık Değişime Göre											
BİST'in yabancı payı yıllık değişimi			Bps								
En Çok Artan Hisseler	Cari Deger Yabancı Payı	31/12/2018 Yabancı Payı	Puan Chng. bps	HAO %	Yıllık Getiri %	En Çok Azalan Hisseler	Cari Deger Yabancı Payı	31/12/2018 Yabancı Payı	Puan Chng. bps	HAO %	Yıllık Getiri %
ULUSE	75.29	18.26	57.03	8	67.0	BOYP	0.03	86.60	-86.57	2	106.4
BANVT	82.22	45.84	36.39	8	40.0	PETKM	17.50	45.96	-28.46	48	-10.4
ISFIN	31.98	0.74	31.24	29	-48.4	THYAO	38.43	65.23	-26.80	49	-28.7
PGSUS	56.50	28.17	28.32	36	201.9	YUNSA	5.62	27.12	-21.50	42	1.2
KFEIN	29.75	3.11	26.64	65	-0.6	ALBRK	31.48	50.53	-19.05	21	0.0
TTKOM	69.90	46.59	23.31	15	46.2	PNSUT	17.69	34.83	-17.15	38	14.8
ALARK	47.43	26.59	20.85	30	116.4	SODA	40.45	54.52	-14.07	39	-16.4
RYSAS	32.07	15.68	16.39	64	46.0	HALKB	46.45	60.35	-13.90	48	-13.3
ENJSA	80.08	63.89	16.19	20	28.2	CLEBI	21.48	35.23	-13.75	10	69.7
KLMSN	29.86	14.20	15.66	31	199.0	KRDMD	11.16	23.98	-12.83	92	3.9

BOYP: <https://www.kap.org.tr/Bildirim/770038>

BİST Yıllık Yabancı Oranı Grafığı



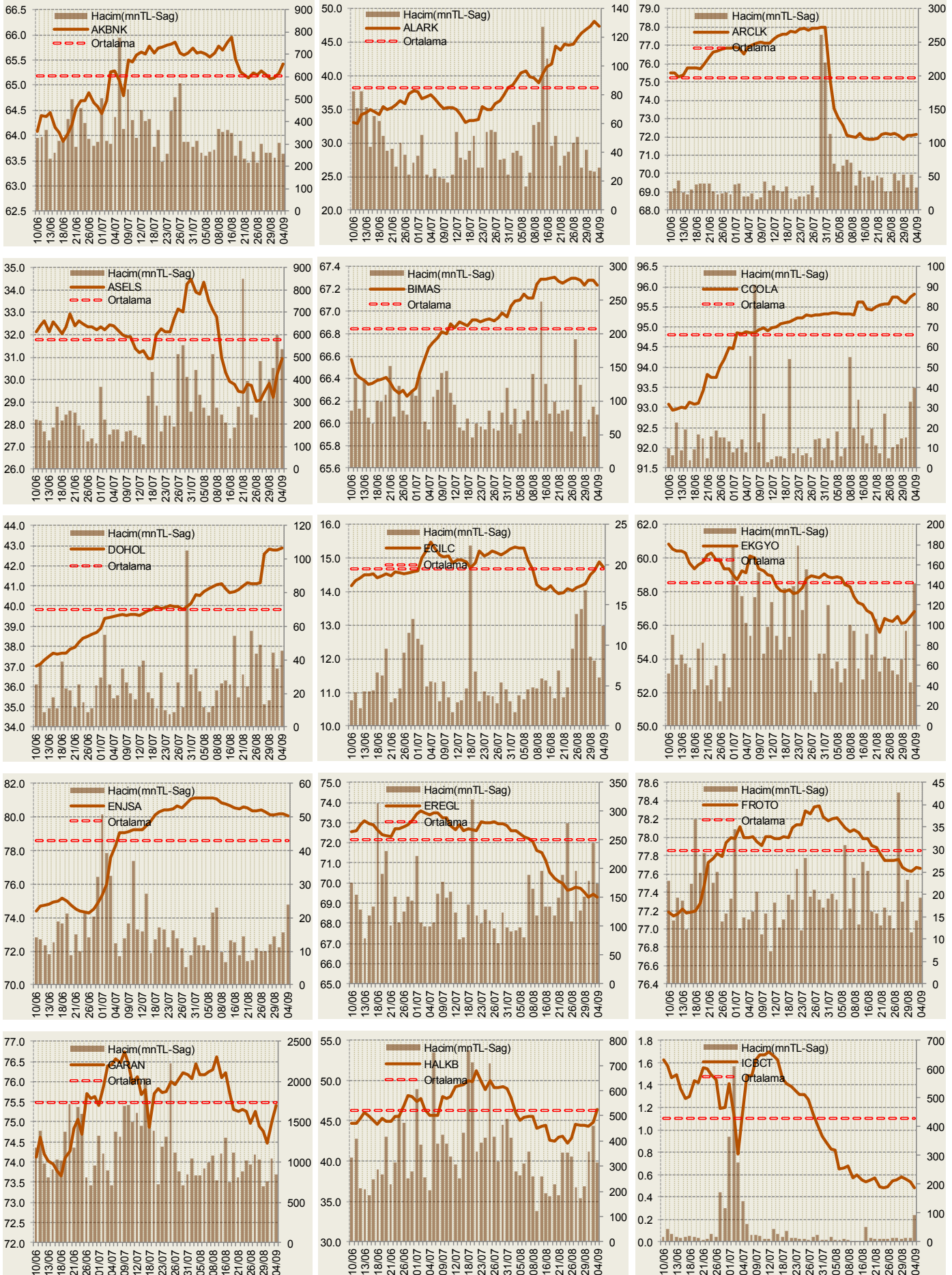
**Hisseler için belirtilen oranlar HAO kısmı için geçerlidir.

Cari Hisse Yabancı Oranları

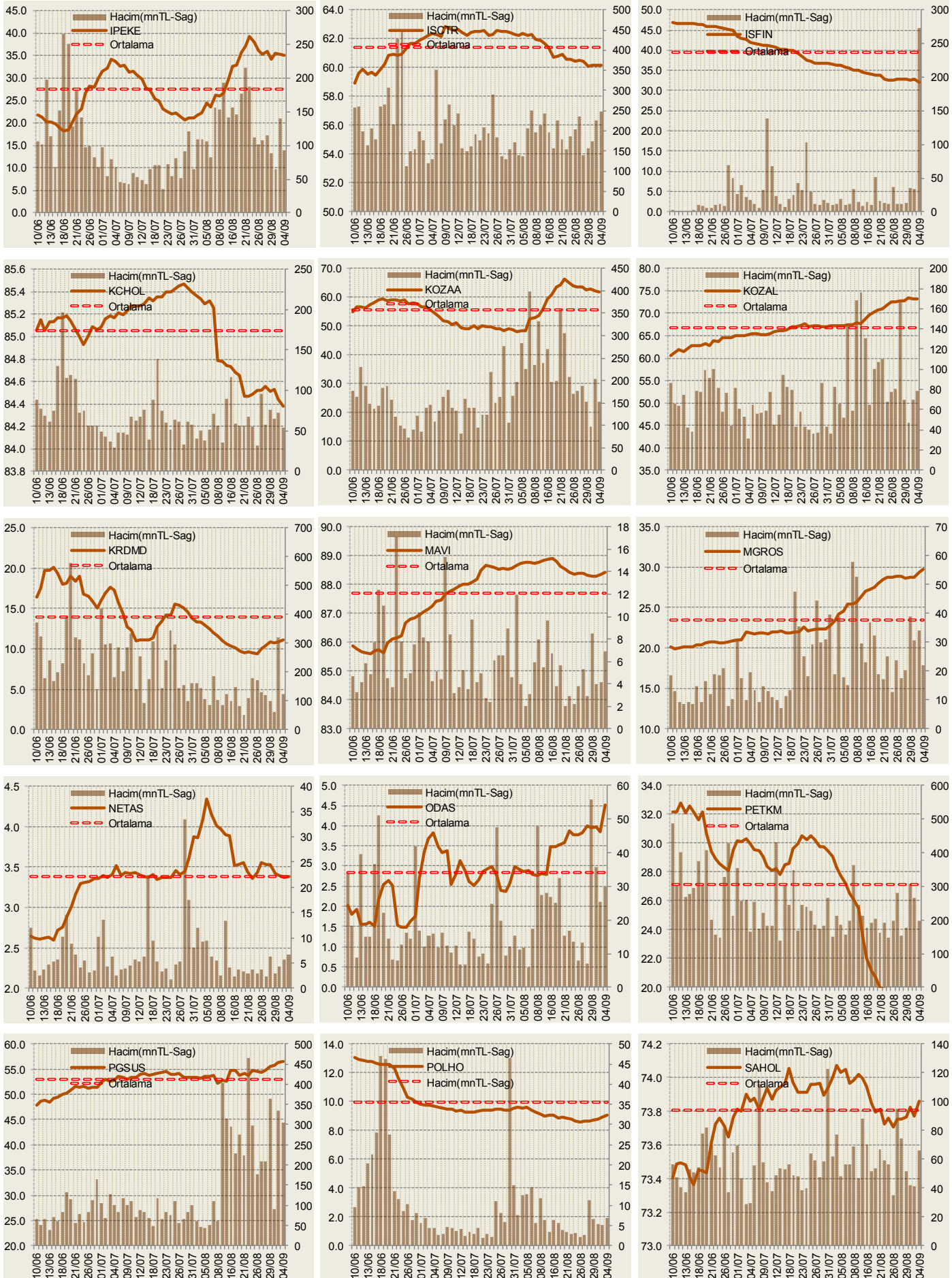
Hisse	Yabancı Payı(%)	Hisse	Yabancı Payı(%)	Hisse	Yabancı Payı(%)	Hisse	Yabancı Payı(%)	Hisse	Yabancı Payı(%)
ACSEL	2.69	BURCE	0.22	GOLTS	2.13	LKMNH	34.73	SNGYO	1.43
ADANA	3.67	CCOLA	95.82	GOODY	50.41	LOGO	63.35	SODA	40.45
ADBGR	0.00	CELHA	2.57	GOZDE	7.13	MAKTK	0.71	SOKM	51.37
ADEL	27.31	CEMAS	0.92	GRNYO	1.20	MARKA	0.28	SONME	10.67
ADESE	0.93	CEMFS	5.21	GSDDE	0.27	MARTI	4.44	SRVGY	3.36
ADNAC	2.55	CEOEM	2.05	GSDHO	11.43	MAVI	88.41	TATGD	22.11
AEFES	83.02	CIMSA	33.96	GSRAY	0.79	MEGAP	0.95	TAVHL	95.70
AFYON	2.71	CLEBI	21.48	GUBRF	11.46	MEPET	1.05	TBORG	13.88
AGHOL	35.96	CMBTN	0.16	GUSGR	6.07	MERKO	1.08	TCELL	89.97
AGYO	1.41	CMENT	0.26	GYHOL	0.30	METRO	2.80	TEKTU	0.21
AKBNK	65.43	CRDFA	6.33	HALKB	46.45	MGROS	29.79	TGSAS	0.84
AKCNS	19.89	CRFSA	0.77	HDFGS	7.00	MIPAZ	2.07	THYAO	38.43
AKENR	1.43	CUSAN	7.20	HEKTS	14.76	MMCAS	1.83	TIRE	73.15
AKFGY	20.40	DAGHL	0.00	HLGYO	6.92	MNDRS	0.25	TKFEN	75.40
AKGRT	69.63	DAGI	0.27	HUBVC	0.30	MPARK	82.20	TKNSA	3.40
AKGUV	1.96	DENCM	0.00	HURGZ	2.32	MRDIN	9.37	TLMAN	7.93
AKMGY	0.18	DENGE	6.54	ICBCT	0.48	MRGYO	1.93	TMSN	1.87
AKSA	44.16	DENIZ	0.00	IDEAS	0.28	MRSHL	73.24	TOASO	79.70
AKSEN	12.69	DERIM	0.64	IEYHO	0.39	MSGYO	0.00	TRCAS	6.07
AKSGY	42.56	DESA	11.88	IHEVA	4.95	MTRYO	0.02	TRGYO	38.94
AKSUE	0.30	DESPC	6.99	IHGZT	3.59	NETAS	3.39	TRKCM	40.45
ALARK	47.43	DEVA	5.49	IHLAS	4.76	NIBAS	9.75	TSKB	37.30
ALBRK	31.48	DGATE	15.74	IHLGM	0.82	NTHOL	10.66	TSPOR	5.50
ALCAR	1.22	DGGYO	0.15	IHYAY	0.23	NUGYO	16.71	TTKOM	69.90
ALCTL	6.69	DGKLB	4.54	INDES	57.01	NUHCM	3.47	TTRAK	48.19
ALGYO	18.46	DITAS	0.00	INFO	0.61	ODAS	4.51	TUCLK	0.29
ALKA	2.04	DMSAS	2.76	INTEM	0.05	ORGE	3.46	TUKAS	0.61
ALKIM	16.67	DOAS	7.70	IPEKE	35.13	OSTIM	0.25	TUPRS	82.73
ANACM	38.38	DOBUR	0.00	ISCTR	60.13	OTKAR	29.25	TURGG	0.00
ANELE	43.91	DOCO	83.25	ISDMR	13.94	OYAYO	1.03	ULKER	93.43
ANHYT	59.76	DOGUB	0.52	ISFIN	31.98	OYLUM	8.04	ULUSE	75.29
ANSGR	19.85	DOHOL	42.87	ISGSY	5.88	OZGYO	1.42	ULUUN	3.47
ARCLK	72.12	DOKTA	0.01	ISGYO	24.59	OZKGY	62.44	UNYEC	0.16
ARENA	44.02	DURDO	1.39	ISMEN	51.93	OZRDN	0.00	USAK	4.10
ARMIDA	3.34	DYOBY	0.83	ISYAT	0.04	PAGYO	2.71	UTPYA	0.80
ARSAN	1.91	DZGYO	0.15	ITTFH	3.14	PARSN	8.15	VAKBN	72.15
ASELS	30.95	ECILC	14.73	IZFAS	0.33	PEGYO	0.24	VAKFN	2.73
ASLAN	0.92	ECZYT	1.81	IZMDC	0.39	PEKGY	3.53	VAKKO	14.76
ASUZU	3.37	EDIP	2.27	IZOCM	0.05	PENGD	0.34	VANGD	0.22
ATEKS	0.05	EGEEN	26.87	IZTAR	0.14	PETKM	17.50	VERTU	0.81
ATLAS	0.75	EGPRO	2.53	JANTS	0.05	PETUN	7.64	VERUS	57.05
ATPET	0.00	EGSER	10.11	KAPLM	0.30	PGSUS	56.50	VESBE	10.82
AVGYO	3.24	EKGYO	56.82	KAREL	7.20	PINSU	3.21	VESTL	9.40
AVISA	93.23	EMKEL	0.34	KARSN	3.44	PKART	1.96	VKFYO	6.19
AVOD	1.94	ENJSA	80.08	KARTN	3.95	PNSUT	17.69	VKGYO	4.39
AVTUR	0.09	ENKAI	68.02	KATMR	0.70	POLHO	9.08	YATAS	44.15
AYEN	8.99	EPLAS	0.00	KCHOL	84.38	PRKAB	2.61	YAYLA	1.06
AYGAZ	70.95	ERBOS	6.28	KENT	93.61	PRKME	10.51	YESIL	0.10
BAGFS	5.79	EREGL	69.31	KERVY	0.48	QNBFB	0.00	YGGYO	0.22
BANVT	82.22	ERSU	1.03	KFEIN	29.75	QNBFL	0.00	YGYO	1.56
BASCM	3.86	ESCOM	0.61	KLGYO	11.03	RAYSG	84.62	YKBNK	48.55
BERA	9.96	ETILR	31.37	KLMSN	29.86	RHEAG	0.05	YKGYO	1.46
BEYAZ	0.63	ETYAT	3.29	KLNMA	2.34	RTALB	2.09	YUNSA	5.62
BFREN	24.87	EJHOL	0.60	KNFRT	1.29	RYGYO	51.25	YYAPI	0.96
BIMAS	67.24	EJUYO	4.07	KONYA	53.39	RYCAS	32.07	ZOREN	11.73
BIZIM	21.67	EJYO	2.72	KORDS	45.46	SAFKR	0.25		
BJKAS	4.98	FENER	3.64	KOZAA	61.65	SAHOL	73.86		
BLCYT	3.70	FLAP	0.68	KOZAL	73.16	SAMAT	8.41		
BNTAS	1.80	FMIZP	0.54	KRDMA	5.56	SANEL	3.95		
BOLUC	9.68	FONET	36.87	KRDMB	1.54	SANFM	2.18		
BOSSA	0.61	FORMT	2.62	KRDMD	11.16	SARKY	1.82		
BOYP	0.03	FROTO	77.66	KRGYO	0.12	SASA	2.18		
BRISA	17.09	GARAN	75.39	KRONT	4.42	SAYAS	0.09		
BRKSN	0.30	GARFA	0.10	KRSAN	22.34	SEKUR	2.20		
BRSAN	26.35	GEDIK	0.03	KRSTL	0.17	SELEC	61.07		
BRYAT	2.43	GENTS	2.48	KRTEK	1.63	SILVR	1.01		
BSOKE	0.44	GEREL	1.18	KUTPO	1.01	SISE	43.22		
BTCIM	0.96	GLRYH	2.87	KUYAS	0.13	SKBNK	7.94		
BUCIM	0.62	GLYHO	44.24	LINK	6.27	SKTAS	4.25		

Yabancı Oranı 10 Günlük Düşüş Matrisi (10 Gündür Sürekli Düşen Hisseler)													Gün Sayısı	Yabancı Oranı 10 Günlük Düşüş Matrisi (10 Gündür Sürekli Düşen Hisseler)													Gün Sayısı	
Hisse	HAO(%)	04/09	03/09	02/09	29/08	28/08	27/08	26/08	23/08	22/08	21/08	20/08		Hisse	HAO(%)	04/09	03/09	02/09	29/08	28/08	27/08	26/08	23/08	22/08	21/08	20/08		
ANSGR	34.66	19.85	19.86	19.87	19.88	19.88	19.89	19.89	19.89	19.90	19.90	19.92	10	NUHCM	15.29	3.47	3.47										1	
DESA	18.25	11.88	11.95	12.01	12.06	12.10	12.23	12.25	12.27	12.35	12.41	12.49	10	OZGYO	49.05	1.42	3.85											1
EGPRO	4.1	2.53	2.57	2.62	2.65	2.69	2.73	2.80	2.84	2.88	2.95	2.99	10	PEKGY	17.42	3.53	3.57											1
İNDES	42.22	57.01	57.12	57.16	57.24	57.29	57.39	57.47	57.56	57.60	57.61	57.64	10	PENGD	41.29	0.34	0.47											1
TOASO	24.11	79.70	79.82	80.05	80.11	80.46	80.59	80.85	80.94	81.04	81.09	81.11	10	SAFKR	38.29	0.25	0.28											1
TRGYO	21.13	38.94	39.23	39.29	39.50	40.38	40.40	40.44	40.47	40.64	40.71	40.81	10	SAMAT	84.03	8.41	8.64											1
SONME	5.58	10.67	11.01	11.27	11.53	11.73	12.24	12.70	13.71	14.29	16.90		9	SANEL	78.39	3.95	4.16											1
AKENR	25.23	1.43	1.56	1.83	1.92	2.00	2.01	2.06	2.12	2.14			8	SILVR	44.36	1.01	1.13											1
CELHA	21.82	2.57	2.58	2.70	2.78	2.84	3.08	3.23	3.26	3.44			8	TAVHL	44.43	95.70	95.72											1
SNGYO	25.66	1.43	1.47	1.50	1.54	1.57	1.60	1.62					6	TBORG	4.3	13.88	13.88											1
ANHYT	15.1	59.76	59.84	59.87	59.88	59.88	59.89						5	TSKB	38.62	37.30	37.32											1
PETKM	48.04	17.50	17.74	17.86	18.46	18.62	19.37						5	ULUSE	7.62	75.29	75.30											1
YKBNK	18.01	48.55	48.73	49.12	50.22	50.27	50.40						5	VERTU	31.77	0.81	0.81											1
ADANA	58.39	3.67	3.68	3.69	3.69	3.70							4															
ADESE	73.77	0.93	1.00	1.10	1.20	1.49							4															
ALCTL	34.96	6.69	6.76	6.99	7.10	7.30							4															
AYGAZ	24.14	70.95	70.97	70.98	70.98	71.04							4															
CMBTN	49.65	0.16	0.17	0.18	0.22	0.22							4															
IHLGM	79.68	0.82	1.13	1.19	1.27	1.29							4															
IZMDC	16.67	0.39	0.42	0.46	0.49	0.51							4															
KFEIN	65.04	29.75	29.80	30.42	30.98	31.01							4															
AKSA	37.68	44.16	44.16	44.17	44.18								3															
ALCAR	14.77	1.22	1.22	1.24	1.26								3															
ICBCT	7.15	0.48	0.54	0.56	0.57								3															
MARTI	53.51	4.44	4.46	4.46	4.49								3															
TLMAN	29.81	7.93	7.98	7.98	7.98								3															
TUKAS	21.19	0.61	0.61	0.61	0.63								3															
VERUS	26.86	57.05	57.06	57.25	57.49								3															
BIMAS	67.94	67.24	67.27	67.28									2															
BRYAT	11.95	2.43	2.46	2.51									2															
ENJSA	19.99	80.08	80.16	80.20									2															
EUYO	84.16	2.72	2.74	2.75									2															
GUSGR	18.16	6.07	6.20	6.24									2															
HURGZ	20.81	2.32	2.34	2.36									2															
İPEKE	37.58	35.13	35.27	35.44									2															
KCHOL	26.43	84.38	84.44	84.53									2															
KERVY	13.06	0.48	0.51	0.53									2															
KOZAA	44.89	61.65	62.06	62.98									2															
KOZAL	29.99	73.16	73.23	73.39									2															
KRONT	57.61	4.42	4.43	4.44									2															
KUYAS	96	0.13	0.15	0.15									2															
RHEAG	94.58	0.05	0.09	0.19									2															
SOKM	36.69	51.37	51.37	51.39									2															
TIRE	20.66	73.15	73.17	73.32									2															
VKFYO	39.99	6.19	6.64	6.69									2															
AEFES	32.27	83.02	83.05										1															
AGHOL	21.96	35.96	35.99										1															
AKFGY	24.27	20.40	20.41										1															
AKGRT	27.97	69.63	69.64										1															
AKSGY	38.87	42.56	42.56										1															
AKSUE	71.36	0.30	0.30										1															
ALARK	29.52	47.43	48.14										1															
ALKA	18.85	2.04	2.11										1															
ANACM	22.78	38.38	38.71										1															
BFREN	15.42	24.87	25.42										1															
BIZIM	43.92	21.67	21.73										1															
BOYP	1.99	0.03	0.03										1															
CMENT	1.59	0.26	0.27										1															
DENGE	47.16	6.54	6.84										1															
DYOBV	15.19	0.83	0.84										1															
ECILC	19.64	14.73	14.88										1															
EREGL	47.58	69.31	69.47										1															
FONET	41.66	36.87	37.04										1															
FROTO	17.76	77.66	77.67										1															
GLRYH	55.49	2.87	2.87										1															
HDFGS	48.86	7.00	7.01										1															
HEKTS	42.23	14.76	14.78										1															
IDEAS	44.13	0.28	0.40										1															
IHEVA	31.48	4.95	4.99										1															
İSFIN	28.7	31.98	32.73										1															
İZOCM	4.85	0.05	0.06										1															
JANTS	14.67	0.05	0.07										1															
KATMR	56.59	0.70	1.64										1															
KNFRT	22.38	1.29	1.31										1															
KRGYO	8.5	0.12											1															

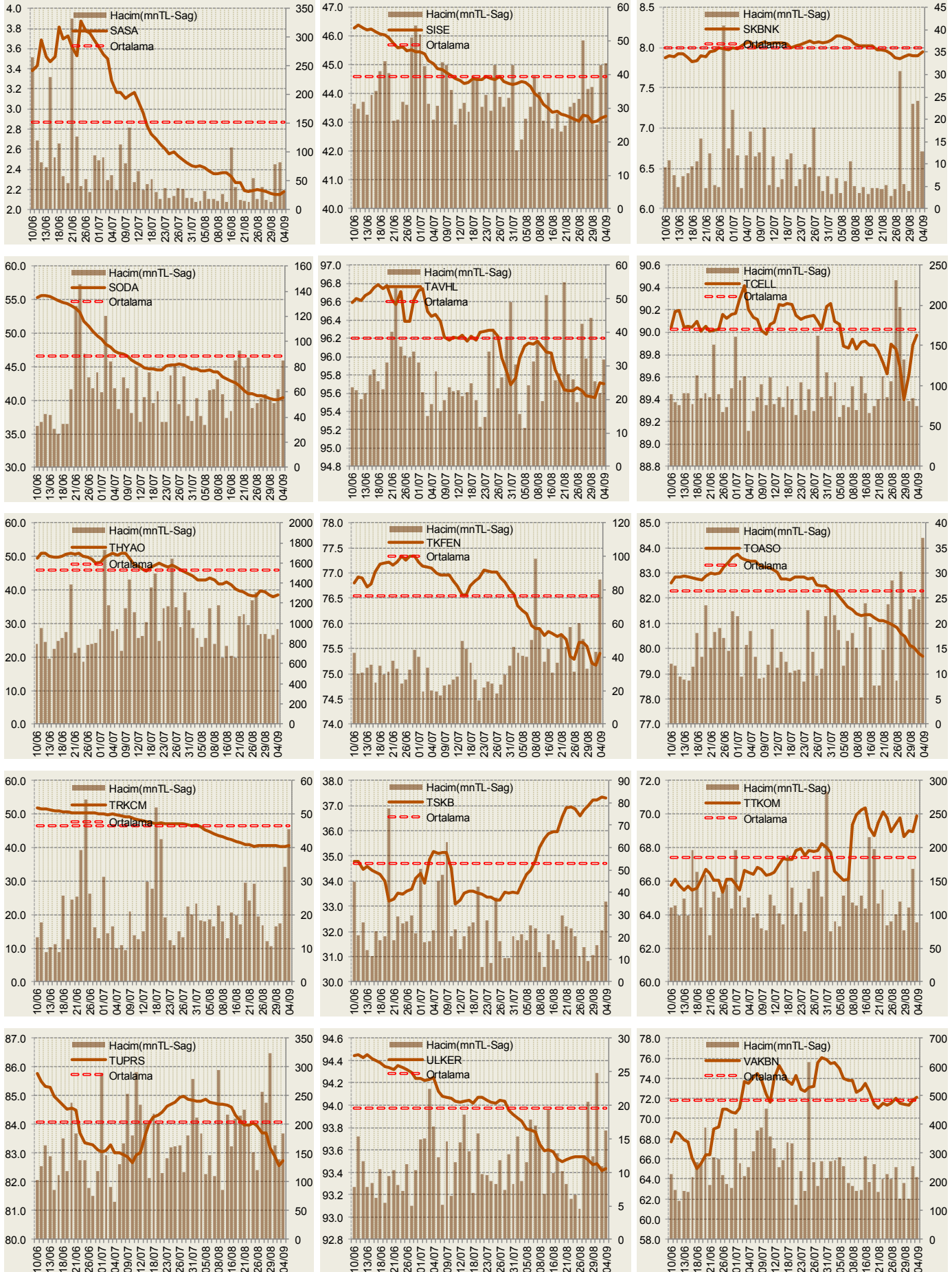
Yabancı Oranı Grafikleri BIST-50 için



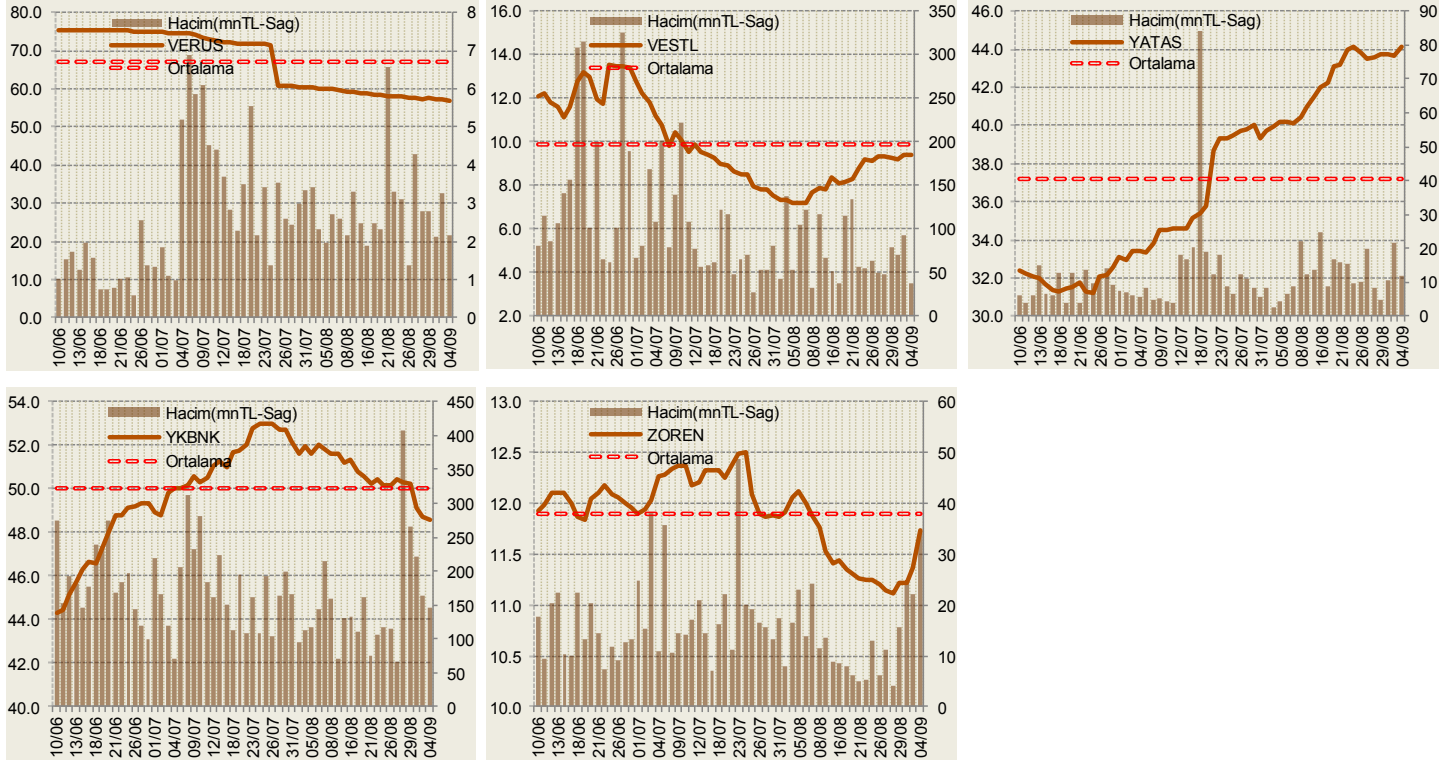
Yabancı Oranı Grafikleri BIST-50 için



Yabancı Oranı Grafikleri BIST-50 için



Yabancı Oranı Grafikleri BIST-50 için



Bilgilendirme notu: Seçilmiş aracı kurumların takas toplamları ile hesaplanmaktadır. Farklı kurumlarda tutulan yabancı takasları olabilir, bu durum hisseler için hesaplanan oranlarda farklılıklar yaratabilir.

Öneri bilgilendirmesi: İş Yatırım Menkul Değerler A.Ş.'nin (İş Yatırım) BIST'te halka açık şirketler için AL, TUT ve SAT yönündeki önerileri BIST-100 endeksinin (endeks) beklenen getirisine göre değerlendirilmektedir. Tüm bu öneriler İş Yatırım Araştırma Bölümü analistleri tarafından şirketlerin ileride elde edeceği tahmin edilen karları, nakit akımları ve bilançolarına göre bağımsız olarak değerlendirilir. Ek olarak, analistler koşulların elverişsiz olduğu veya doğru değerlendirme yapmanın mümkün olmadığı durumlarda bazı hisse senetleri için geçici olarak GÖZDEN GEÇİRİLİYOR önerisi verebilirler. Münferit her şirket için yatırım önerisi sırasıyla belirtilen şu kriterlere göre değerlendirilir;

İş Yatırım Hisse senedi tavsiye metodolojisi:

- Artış Potansiyeli > %25 : AL
- %10 < Artış Potansiyeli < %25 :TUT
- Artış Potansiyeli < %10 : SAT

Her sınır değeri için analist +/- %5 kanaat kullanabilmektedir.

Burada yer alan bilgiler İş Yatırım Menkul Değerler A.Ş. tarafından bilgilendirme amacı ile hazırlanmıştır. Yatırım bilgi, yorum ve tavsiyeleri yatırım danışmanlığı kapsamında değildir. Yatırım danışmanlığı hizmeti; aracı kurumlar, portföy yönetim şirketleri, mevduat kabul etmeyen bankalar ile müşteri arasında imzalanacak yatırım danışmanlığı sözleşmesi çerçevesinde sunulmaktadır. Burada yer alan yorum ve tavsiyeler, yorum ve tavsiyede bulunanların kişisel görüşlerine dayanmaktadır. Herhangi bir yatırım aracının alım-satım önerisi ya da getiri vaadi olarak yorumlanmamalıdır. Bu görüşler mali durumunuz ile risk ve getiri tercihlerinize uygun olmayabilir. Bu nedenle, sadece burada yer alan bilgilere dayanarak yatırım kararı verilmesi beklentilerinize uygun sonuçlar doğurmayabilir.

Burada yer alan fiyatlar, veriler ve bilgilerin tam ve doğru olduğu garanti edilemez; içerik, haber verilmeksizin değiştirilebilir. Tüm veriler, İş Yatırım Menkul Değerler A.Ş. tarafından güvenilir olduğuna inanılan kaynaklardan alınmıştır. Bu kaynakların kullanılması nedeni ile ortaya çıkabilecek hatalardan İş Yatırım Menkul Değerler A.Ş. sorumlu değildir.