



Teknik Görünüm Raporu

28.08.2019



Destek Direnç Seviyeleri ve Pivot Değeri							
Kodu	Son Fiyat	1 GünΔ	Pivot	1.Destek	2.Destek	1.Direnç	2.Direnç
BIST-100	96,030	-1.10%	96,433	95,515	95,000	96,948	97,866
BIST-30	119,462	-1.20%	119,975	118,715	117,967	120,723	121,983
BIST-50	92,529	-1.19%	92,941	91,977	91,426	93,492	94,456



Destek Direnç Seviyeleri ve Pivot Değeri							
Kodu	Son Fiyat	1 GünΔ	Pivot	1.Destek	2.Destek	1.Direnç	2.Direnç
F_XU0300819	119.7250	-1.20%	120.1500	118.9000	118.0750	120.9750	122.2250
F_XU0301019	122.9750	-1.46%	123.6500	122.2250	121.4750	124.4000	125.8250
F_XU0301219	126.5250	-1.00%	126.9500	126.0750	125.6250	127.4000	128.2750

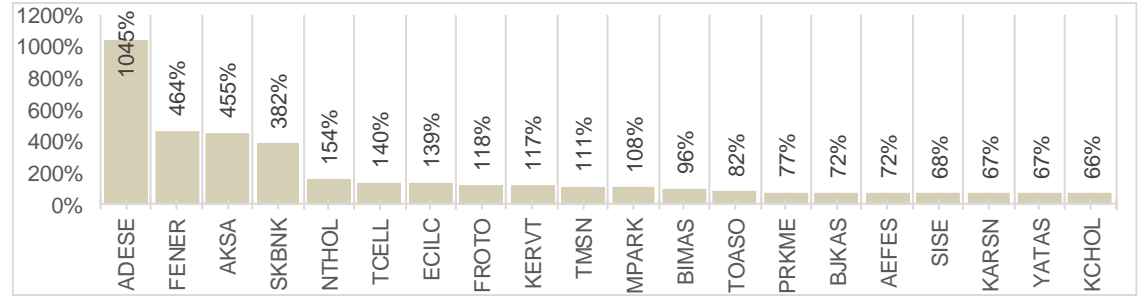
Vadeli Döviz Kontratı Teknik Analiz Görünümü



Destek Direnç Seviyeleri ve Pivot Değeri							
Kodu	Son Fiyat	1 GünΔ	Pivot	1.Destek	2.Destek	1.Direnç	2.Direnç
F_USDTRY0819	5.8302	0.42%	5.8288	5.8029	5.7755	5.8562	5.8821
F_USDTRY0919	5.9224	0.38%	5.9206	5.8954	5.8684	5.9476	5.9728
F_USDTRY1019	5.9944	0.38%	5.9928	5.9634	5.9323	6.0239	6.0533

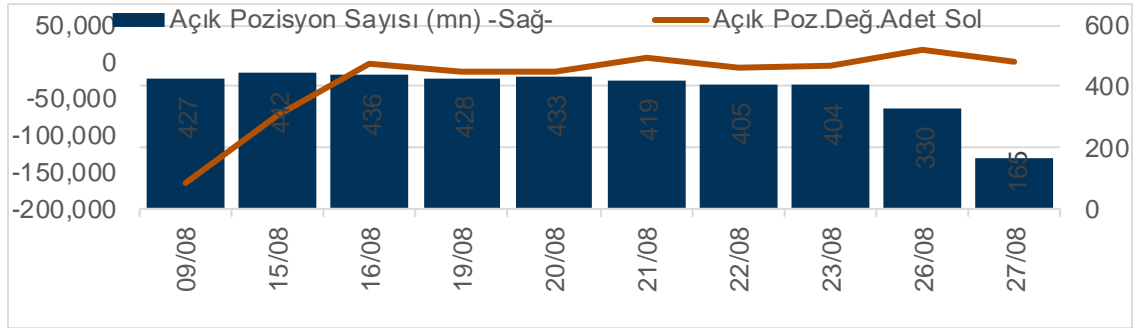
XUTUM Hisse Senetleri Piyasası Alış Satış Rakamları				
	Aracı Kurum	Net(mnTL)	Aracı Kurum	Net(mnTL)
27/08/2019	Ak Yatırım	126.1	Merrill Lynch	-108.1
	Yat.Finansman	85.7	Global Menkul	-105.2
	İş Yatırım	44.1	QNB Finans	-57.8
	Yapi Kredi Yat.	43.4	Credit Suisse	-50.6
	Deutsche Sec.	31.0	Garanti Yat.	-43.7
	Aracı Kurum	Net(mnTL)	Aracı Kurum	Net(mnTL)
Yılıçi	Yat.Finansman	2290.7	A1 Capital Menku	-1835.2
	Global Menkul	1240.9	Yapi Kredi Yat.	-1671.6
	Bgc Partners	1221.3	Meksa Yatırım	-1193.7
	Tera Yatırım	989.6	Marbas Menkul	-982.5
	Halk Yatırım	707.7	Garanti Yat.	-806.5

BIST100 -1 Ay Ort.Hac. Göre Hacim Artışı Olan Hisseler (Adet)



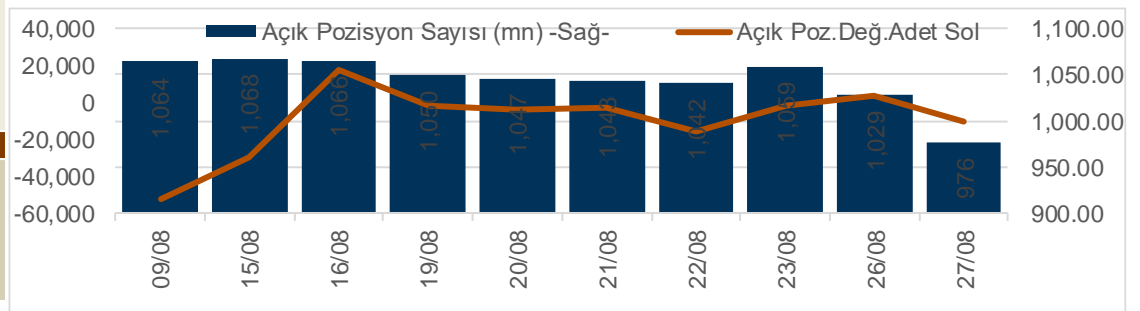
Ağustos Vadeli Endeks Kontratı Alış Satış Rakamları				
	Aracı Kurum	Net(mn Lot)	Aracı Kurum	Net(mn Lot)
27/08/2019	Yapi Kredi	37,855	Credit Suisse	-29,872
	İs Yatırım	17,673	Merrill Lynch	-24,303
	Citi Menkul	6,842	GMC Menkul	-5,796
	Seker Yatırım	3,008	A1 Capital Menk	-2,758
	Deutsche Sec	2,316	Tacirler Yatiri	-2,595
	Aracı Kurum	Net(mn Lot)	Aracı Kurum	Net(mn Lot)
Mar-Ağu	Teb Yatırım	66,468	Merrill Lynch	-48,693
	İs Yatırım	13,691	Citi Menkul	-14,308
	Oyak Yatırım	10,211	Tacirler Yatiri	-10,136
	Seker Yatırım	7,574	HSBC Yatırım	-8,362
GMC Menkul	6,414	ING Menkul	-6,809	

Endeks Sözleşmesi Açık Pozisyon Sayıları



Ağustos Vadeli USDTRY Kontratı Alış Satış Rakamları				
	Aracı Kurum	Net(mn Lot)	Aracı Kurum	Net(mn Lot)
27/08/2019	Yapi Kredi Yat.	12,269	İs Yatırım	-13,324
	Garanti Yat.	7,799	Meksa Yatırım	-2,789
	QNB Finans	6,904	Unlu Menkul	-2,223
	TEB Yatırım	1,251	Deniz Yatırım	-1,979
	HSBC Yatırım	490	Ak Yat.	-1,863
	Aracı Kurum	Net(mn Lot)	Aracı Kurum	Net(mn Lot)
Oca-Ağu	Finansbank	120,519	TCMB	-894,057
	Akbank	108,238	Meksa Yatırım	-1,741
	İs Yatırım	101,181	ING Menkul	-1,390
	Ziraat Yat.	100,268	Seker Yatırım	-378
Garanti Bank	69,138	Alan Yatırım	-292	

Döviz Sözleşmesi Açık Pozisyon Sayıları

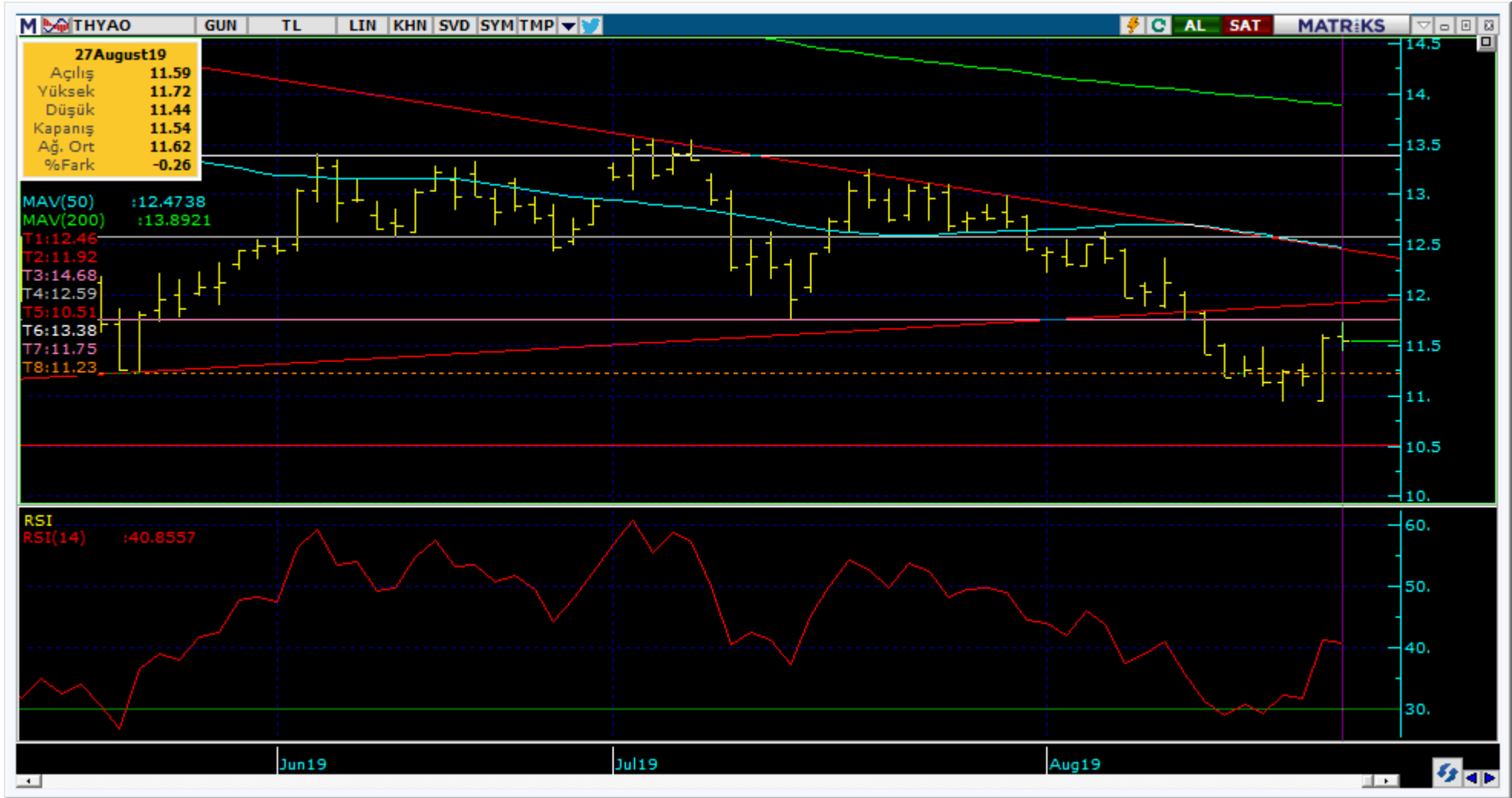




Kodu	Son	1G Değ.	Yab. %	3A Ort.H	Pivot	1.Destek	2.Destek	1.Direnç	2.Direnç
GARAN	8.88	-1.33%	75.25	197.3 mn\$	8.91	8.80	8.72	8.99	9.10

<https://www.isyatirim.com.tr/tr-tr/analiz/hisse/Sayfalar/Sirket-Karti.aspx?hisse=GARAN>

Şirketler Teknik Analiz Görünümü –Türk Hava Yolları



Kodu	Son	1G Değ.	Yab. %	3A Ort.H	Pivot	1.Destek	2.Destek	1.Direnç	2.Direnç
THYAO	11.54	-0.26%	38.16	169.8 mn\$	11.57	11.40	11.30	11.70	11.85

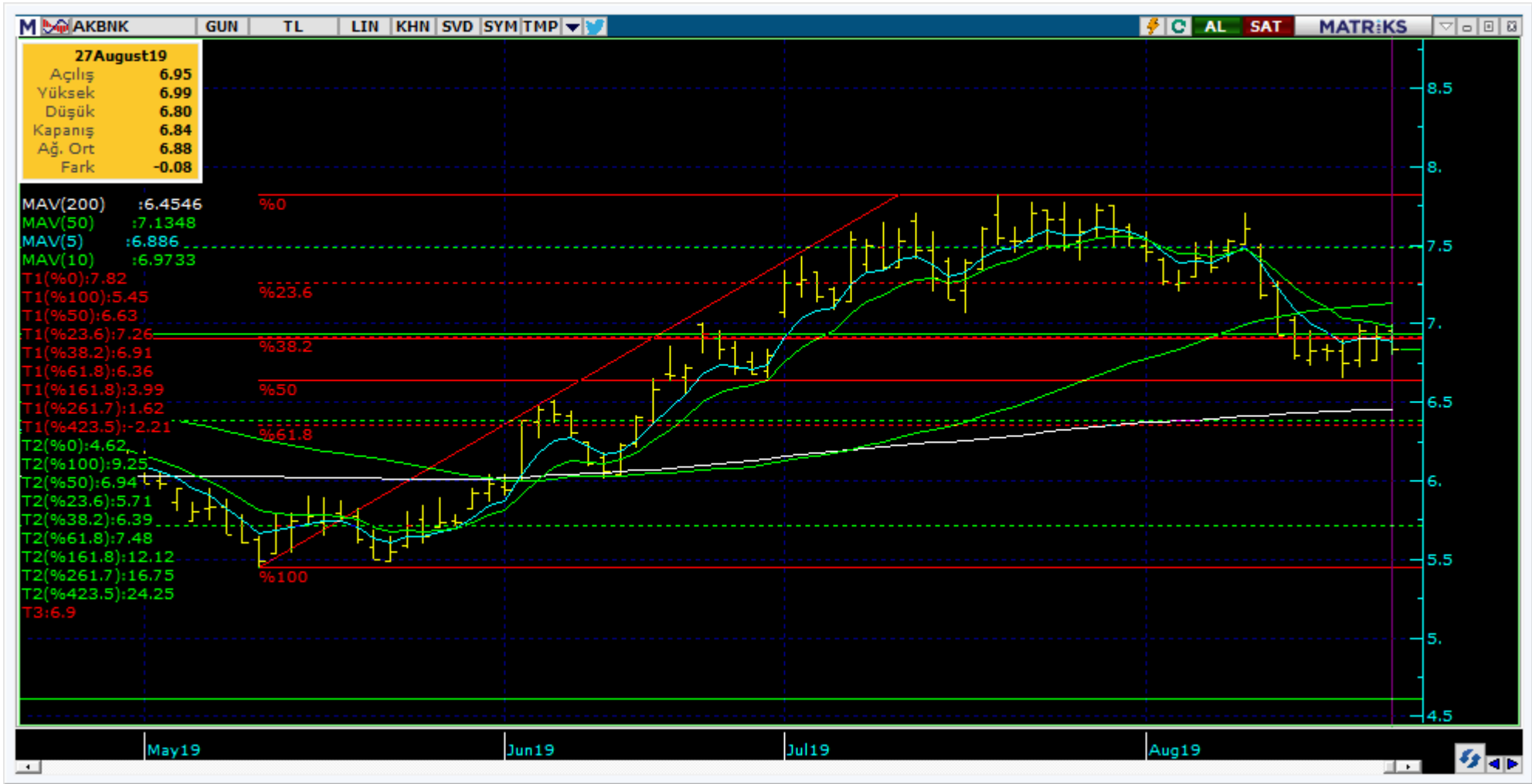
<https://www.isyatirim.com.tr/tr-tr/analiz/hisse/Sayfalar/Sirket-Karti.aspx?hisse=THYAO>



Kodu	Son	1G Değ.	Yab. %	3A Ort.H	Pivot	1.Destek	2.Destek	1.Direnç	2.Direnç
ISCTR	5.46	-1.09%	60.53	36.4 mn\$	5.48	5.41	5.37	5.52	5.59

<https://www.isyatirim.com.tr/tr-tr/analiz/hisse/Sayfalar/Sirket-Karti.aspx?hisse=ISCTR>

Şirketler Teknik Analiz Görünümü - Akbank



Kodu	Son	1G Değ.	Yab. %	3A Ort.H	Pivot	1.Destek	2.Destek	1.Direnç	2.Direnç
AKBNK	6.84	-1.16%	65.28	59.1 mn\$	6.88	6.76	6.69	6.95	7.07

<https://www.isyatirim.com.tr/tr-tr/analiz/hisse/Sayfalar/Sirket-Karti.aspx?hisse=AKBNK>



Kodu	Son	1G Değ.	Yab. %	3A Ort.H	Pivot	1.Destek	2.Destek	1.Direnç	2.Direnç
YKBNK	2.51	0.00%	50.40	27.9 mn\$	2.51	2.48	2.46	2.53	2.56

<https://www.isyatirim.com.tr/tr-tr/analiz/hisse/Sayfalar/Sirket-Karti.aspx?hisse=YKBNK>



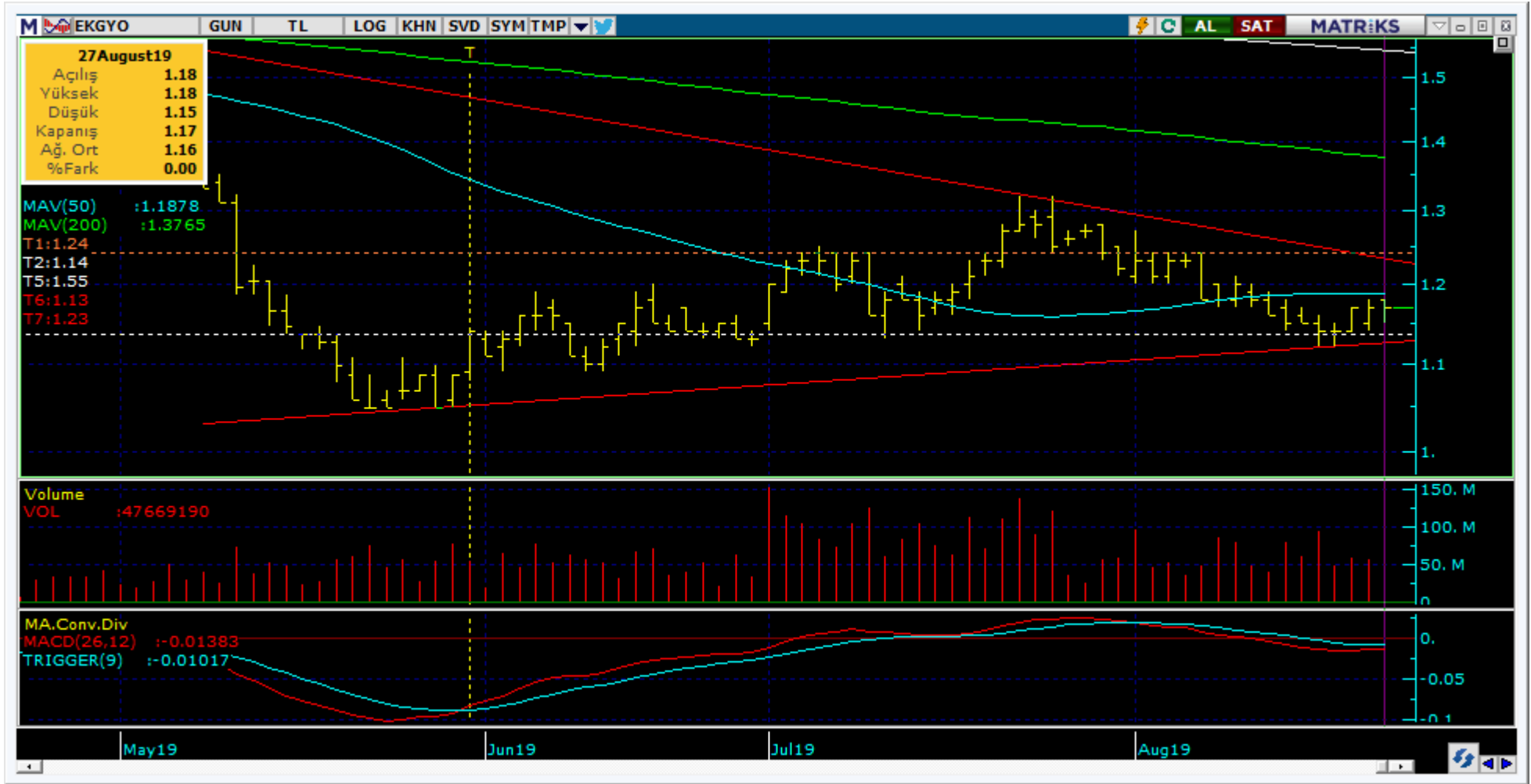
Kodu	Son	1G Değ.	Yab. %	3A Ort.H	Pivot	1.DesteK	2.DesteK	1.Direnç	2.Direnç
VAKBN	4.58	1.10%	72.00	43.1 mn\$	4.57	4.51	4.43	4.65	4.71

<https://www.isyatirim.com.tr/tr-tr/analiz/hisse/Sayfalar/Sirket-Karti.aspx?hisse=VAKBN>



Kodu	Son	1G Değ.	Yab. %	3A Ort.H	Pivot	1.Destek	2.Destek	1.Direnç	2.Direnç
HALKB	5.62	-0.53%	44.61	59.9 mn\$	5.64	5.57	5.53	5.68	5.75

<https://www.isyatirim.com.tr/tr-tr/analiz/hisse/Sayfalar/Sirket-Karti.aspx?hisse=HALKB>



Kodu	Son	1G Değ.	Yab. %	3A Ort.H	Pivot	1.Destek	2.Destek	1.Direnç	2.Direnç
EKGYO	1.17	0.00%	56.22	14.3 mn\$	1.17	1.15	1.14	1.18	1.20

<https://www.isyatirim.com.tr/tr-tr/analiz/hisse/Sayfalar/Sirket-Karti.aspx?hisse=EKGYO>

Bugün hareketlenmesi muhtemel hisseler ↑ ALARK



Kodu	Son	Yab. %	Pivot	1.Destek	2.Destek	1.Direnç	2.Direnç	1 Ay Ort.Hac.(Adet) / Son Gün	Fark
ALARK	3.96	45.67	3.97	3.87	3.79	4.05	4.15	13.4 mn / 12.9 mn	▼ -4%

Bugün hareketlenmesi muhtemel hisseler ↑ GUBRF



Kodu	Son	Yab. %	Pivot	1.Destek	2.Destek	1.Direnç	2.Direnç	1 Ay Ort.Hac.(Adet) / Son Gün	Fark
GUBRF	4.14	10.33	4.10	4.06	3.97	4.19	4.23	2.7 mn / 1.7 mn	-38%

Bugün hareketlenmesi muhtemel hisseler ↑ KOZAL



Kodu	Son	Yab. %	Pivot	1.Destek	2.Destek	1.Direnç	2.Direnç	1 Ay Ort.Hac.(Adet) / Son Gün	Fark
KOZAL	68.00	72.42	67.85	67.15	66.30	68.70	69.40	1.4 mn / 1.2 mn	▼ -17%

Bugün hareketlenmesi muhtemel hisseler ↑ PGSUS



Kodu	Son	Yab. %	Pivot	1.Destek	2.Destek	1.Direnç	2.Direnç	1 Ay Ort.Hac.(Adet) / Son Gün	Fark
PGSUS	71.10	54.31	70.35	69.25	67.40	72.20	73.30	3.1 mn / 3.0 mn	-4%

Bugün hareketlenmesi muhtemel hisseler ↑ VAKKO



Kodu	Son	Yab. %	Pivot	1.Destek	2.Destek	1.Direnç	2.Direnç	1 Ay Ort.Hac.(Adet) / Son Gün	Fark
VAKKO	3.59	13.41	3.59	3.52	3.46	3.65	3.72	3.9 mn / 3.2 mn	

Kodu	Son	1G Değ.	Yab. %	3A Ort.H	Pivot	1.Destek	2.Destek	1.Direnç	2.Direnç
AKBNK	6.84	-1.16%	65.28	59.1 mn\$	6.88	6.76	6.69	6.95	7.07
ARCLK	16.43	-2.67%	72.22	7.7 mn\$	16.61	16.25	16.10	16.80	17.15
ASELS	18.10	1.12%	29.07	44.3 mn\$	18.04	17.75	17.35	18.40	18.70
BIMAS	46.74	-3.91%	67.30	16.7 mn\$	47.36	46.10	45.40	48.00	49.30
DOHOL	1.35	-1.46%	41.15	4.3 mn\$	1.37	1.33	1.32	1.38	1.42
EKGYO	1.17	0.00%	56.22	14.3 mn\$	1.17	1.15	1.14	1.18	1.20
EREGL	6.43	0.00%	69.77	24.5 mn\$	6.40	6.34	6.24	6.50	6.56
FROTO	59.15	1.89%	77.76	3.4 mn\$	58.62	58.00	56.80	59.80	60.40
GARAN	8.88	-1.33%	75.25	197.3 mn\$	8.91	8.80	8.72	8.99	9.10
HALKB	5.62	-0.53%	44.61	59.9 mn\$	5.64	5.57	5.53	5.68	5.75
ISCTR	5.46	-1.09%	60.53	36.4 mn\$	5.48	5.41	5.37	5.52	5.59
KCHOL	17.42	-1.80%	84.52	12.1 mn\$	17.54	17.30	17.15	17.65	17.90
KOZAA	8.28	-0.24%	63.71	30.6 mn\$	8.35	8.16	8.04	8.47	8.66
KOZAL	68.00	2.26%	72.42	12.6 mn\$	67.85	67.15	66.30	68.70	69.40
KRDMD	2.06	0.98%	10.00	36.3 mn\$	2.06	2.03	2.00	2.09	2.12
PETKM	3.43	1.48%	19.37	42.3 mn\$	3.43	3.39	3.34	3.48	3.52
PGSUS	71.10	1.57%	54.31	20.5 mn\$	70.35	69.25	67.40	72.20	73.30
SAHOL	8.64	-0.58%	73.75	10.2 mn\$	8.72	8.56	8.49	8.79	8.95
SISE	4.26	-2.07%	43.25	5.9 mn\$	4.31	4.21	4.16	4.36	4.46
SODA	5.59	-1.24%	40.67	10.2 mn\$	5.63	5.55	5.51	5.67	5.75
TAVHL	23.06	0.96%	95.63	4.8 mn\$	23.07	22.85	22.60	23.30	23.55
TCELL	12.10	-1.87%	89.85	16.5 mn\$	12.14	11.90	11.75	12.30	12.55
THYAO	11.54	-0.26%	38.16	169.8 mn\$	11.57	11.40	11.30	11.70	11.85
TKFEN	21.48	-0.74%	75.61	6.2 mn\$	21.53	21.25	21.05	21.75	22.05
TOASO	17.77	0.68%	80.59	2.7 mn\$	17.74	17.45	17.15	18.05	18.30
TSKB	0.84	-1.18%	36.83	4.1 mn\$	0.84	0.83	0.82	0.85	0.86
TTKOM	5.23	-2.61%	69.41	21.7 mn\$	5.28	5.18	5.12	5.34	5.44
TUPRS	130.40	-3.19%	83.71	29.0 mn\$	131.67	128.50	126.50	133.50	137.00
VAKBN	4.58	1.10%	72.00	43.1 mn\$	4.57	4.51	4.43	4.65	4.71
YKBNK	2.51	0.00%	50.40	27.9 mn\$	2.51	2.48	2.46	2.53	2.56

Son İşlem Önerileri

Tarih sıralamasına göre son 10 tane işlem önerimiz ve performansları aşağıdaki tabloda gösterilmektedir.

Öneri	Öneri Tarihi	AL	SAT	Acilis	Hedef	Hedef	Stop	Stop	Kapanis	Kapanis	Getiri/	Gün	Öneri Durumu
				Fiyat (₺)	Fiyat (TL)	%	Fiyat (₺)	%	Fiyat (₺)	Tarih	Zarar	Sayısı	
Hisse	19/08/2019	ARCLK		16.88	17.80	5.5%	16.5	-2.3%	17.40	21/08/2019	3.1%	2	Kapalı
Hisse	20/08/2019	TUPRS		129.30	134.00	3.6%	127	-1.8%	132.90	21/08/2019	2.8%	1	Kapalı
Endeks	21/08/2019		Endeks	119.70	118.00	-1.4%	120.25	0.5%	117.90	22/08/2019	1.5%	1	Kapalı
Hisse	21/08/2019	KORDS		11.70	12.16	3.9%	11.52	-1.5%	11.52	22/08/2019	-1.5%	1	Kapalı
Hisse	21/08/2019	SODA		5.60	5.85	4.5%	5.46	-2.5%	5.67	26/08/2019	1.3%	5	Kapalı
Endeks	23/08/2019	Endeks		119.70	121.50	1.5%	119.2	-0.4%	120.33	23/08/2019	0.5%	0	Kapalı
Hisse	26/08/2019	MGROS		18.54	19.30	4.1%	18	-2.9%					Açık
Hisse	26/08/2019	VAKBN		4.51	4.73	4.9%	4.39	-2.7%					Açık
Hisse	27/08/2019	DOHOL		1.38	1.43	3.6%	1.35	-2.2%					Açık
Endeks	27/08/2019	Endeks		124.15	126.80	2.1%	122.9	-1.0%					Açık

Müşterimiz olmayan ve tüm önerilerimize eşzamanlı olarak ulaşmak isteyenler için irtibat numarası: (212) 350 24 24

E-posta: bilgi@isyatirim.com.tr

Web sitesi: <https://www.isyatirim.com.tr/tr-tr/Sayfalar/nasil-hesap-acabilirim.aspx>

*Dün Tarihi Zirvesinden Kapanan Hisseler: ALARK, HEKTS, KOZAL, PGSUS

Global Alfa Avcısı Raporu :http://rapor.isyatirim.com.tr/2_20190828082206091_1.xlsx

Günlük Yabancı Oranları Raporu :http://rapor.isyatirim.com.tr/2_20190828082538951_1.pdf

SGMK Günlük Bülten :http://rapor.isyatirim.com.tr/2_20190828094022834_1.pdf

Gelişmiş Hisse Arama :<https://www.isyatirim.com.tr/tr-tr/analiz/hisse/Sayfalar/gelismis-hisse-arama.aspx>

Tüm raporlarımıza ulaşmak için :<https://www.isyatirim.com.tr/tr-tr/analiz/arastirma-raporlari/Sayfalar/default.aspx>

*Tarihi yüksek seviyelerdeki hisseler, long yönde değerlendirilmelidir. Bu hisseler geçtiğimiz günlerde de tarihi zirve yapmış veya ilk kez tarihi zirve yapıyor olabilir. Bu hisseleri elinde tutan hiçbir yatırımcı TL bazında zararda değildir. Fiyat grafiğinin (TL grafikler) sol tarafında mevcut fiyattan yüksek fiyatta maliyeti olan yatırımcı yoktur. Dolayısıyla yükselen fiyatlar, zararda olan yatırımcıların satışlarıyla karşılaşmaz, sadece kar realizasyonu yapan yatırımcılar olabilir. Bu bağlamda yükselen bir stop fiyatıyla bu kağıtlarda yatırımcı olmak çok uygun bir risk/kazanç oranı sunmaktadır.

Önerilerin Sayı & Başarı Oranları

Toplam Öneri	333
Başarılı	173
Başarısız	160
Oran%	52

Performans Ölçümü

Kısa Vadeli İşlem Yılıçı Perf.	304%
BIST-100'e Göreceli Perf.	284%

BIST Yılıçı Getiri

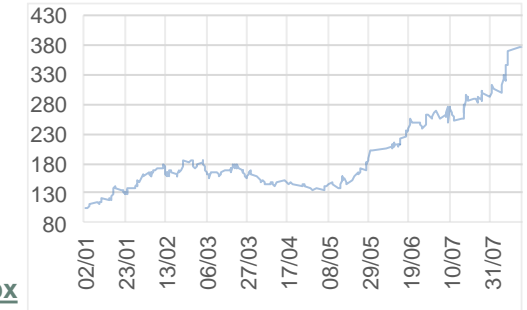
31/12/2018	91,270
27/08/2019	96,030
BIST Yılıçı Perf.	5%

Hisse Önerilerinin Hacim Bilgileri 3A Ort.mn

Tüm Hisse Önerilerinin Ortalaması	178
Önerilen En Düşük Hacimli	4.79
Önerilen En Yüksek Hacimli	1128

Önerilerin Açık Kaldığı Gün Sayısı

Ortalama	1.8
Maksimum	17
Minimum	0



Öneri bilgilendirmesi: İş Yatırım Menkul Değerler A.Ş.'nin (İş Yatırım) BIST'te halka açık şirketler için AL, TUT ve SAT yönündeki önerileri BIST-100 endeksinin (endeks) beklenen getirisine göre değerlendirilmektedir. Tüm bu öneriler İş Yatırım Araştırma Bölümü analistleri tarafından şirketlerin ileride elde edeceği tahmin edilen karları, nakit akımları ve bilançolarına göre bağımsız olarak değerlendirilir. Ek olarak, analistler koşulların elverişsiz olduğu veya doğru değerlendirme yapmanın mümkün olmadığı durumlarda bazı hisse senetleri için geçici olarak GÖZDEN GEÇİRİLİYOR önerisi verebilirler. Münferit her şirket için yatırım önerisi sırasıyla belirtilen şu kriterlere göre değerlendirilir;

İş Yatırım Hisse senedi tavsiye metodolojisi:

Artış Potansiyeli > %25 : AL

%10 < Artış Potansiyeli < %25 :TUT

Artış Potansiyeli < %10 : SAT

Her sınır değeri için analist +/- %5 kanaat kullanabilmektedir.

Burada yer alan bilgiler İş Yatırım Menkul Değerler A.Ş. tarafından bilgilendirme amacı ile hazırlanmıştır. Yatırım bilgi, yorum ve tavsiyeleri yatırım danışmanlığı kapsamında değildir. Yatırım danışmanlığı hizmeti; aracı kurumlar, portföy yönetim şirketleri, mevduat kabul etmeyen bankalar ile müşteri arasında imzalanacak yatırım danışmanlığı sözleşmesi çerçevesinde sunulmaktadır. Burada yer alan yorum ve tavsiyeler, yorum ve tavsiyede bulunanların kişisel görüşlerine dayanmaktadır. Herhangi bir yatırım aracının alım-satım önerisi ya da getiri vaadi olarak yorumlanmamalıdır. Bu görüşler mali durumunuz ile risk ve getiri tercihlerinize uygun olmayabilir. Bu nedenle, sadece burada yer alan bilgilere dayanarak yatırım kararı verilmesi beklentilerinize uygun sonuçlar doğurmayabilir.

Burada yer alan fiyatlar, veriler ve bilgilerin tam ve doğru olduğu garanti edilemez; içerik, haber verilmeksizin değiştirilebilir. Tüm veriler, İş Yatırım Menkul Değerler A.Ş. tarafından güvenilir olduğuna inanılan kaynaklardan alınmıştır. Bu kaynakların kullanılması nedeni ile ortaya çıkabilecek hatalardan İş Yatırım Menkul Değerler A.Ş. sorumlu değildir.