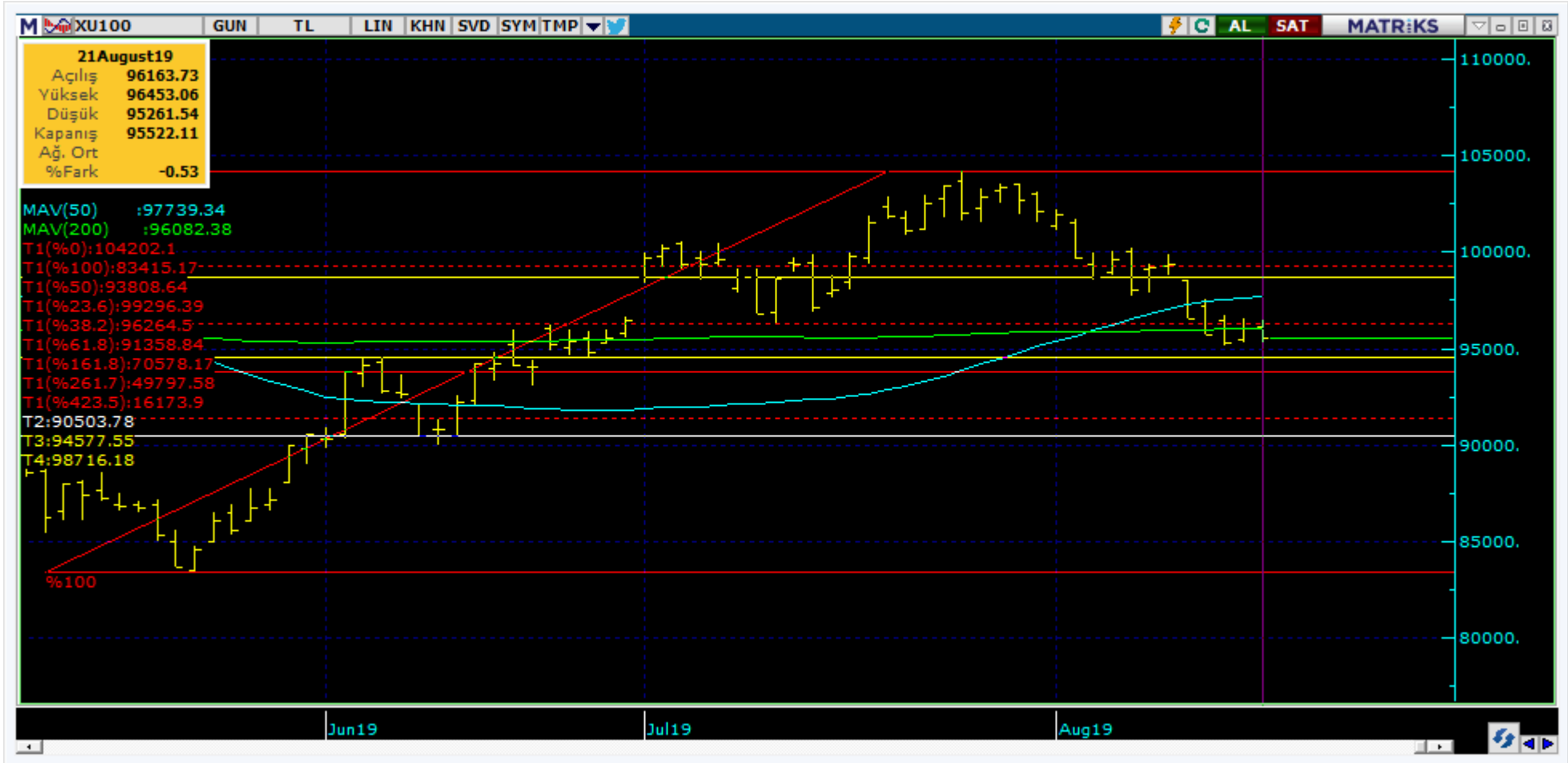




Teknik Görünüm Raporu

22.08.2019



Destek Direnç Seviyeleri ve Pivot Değeri

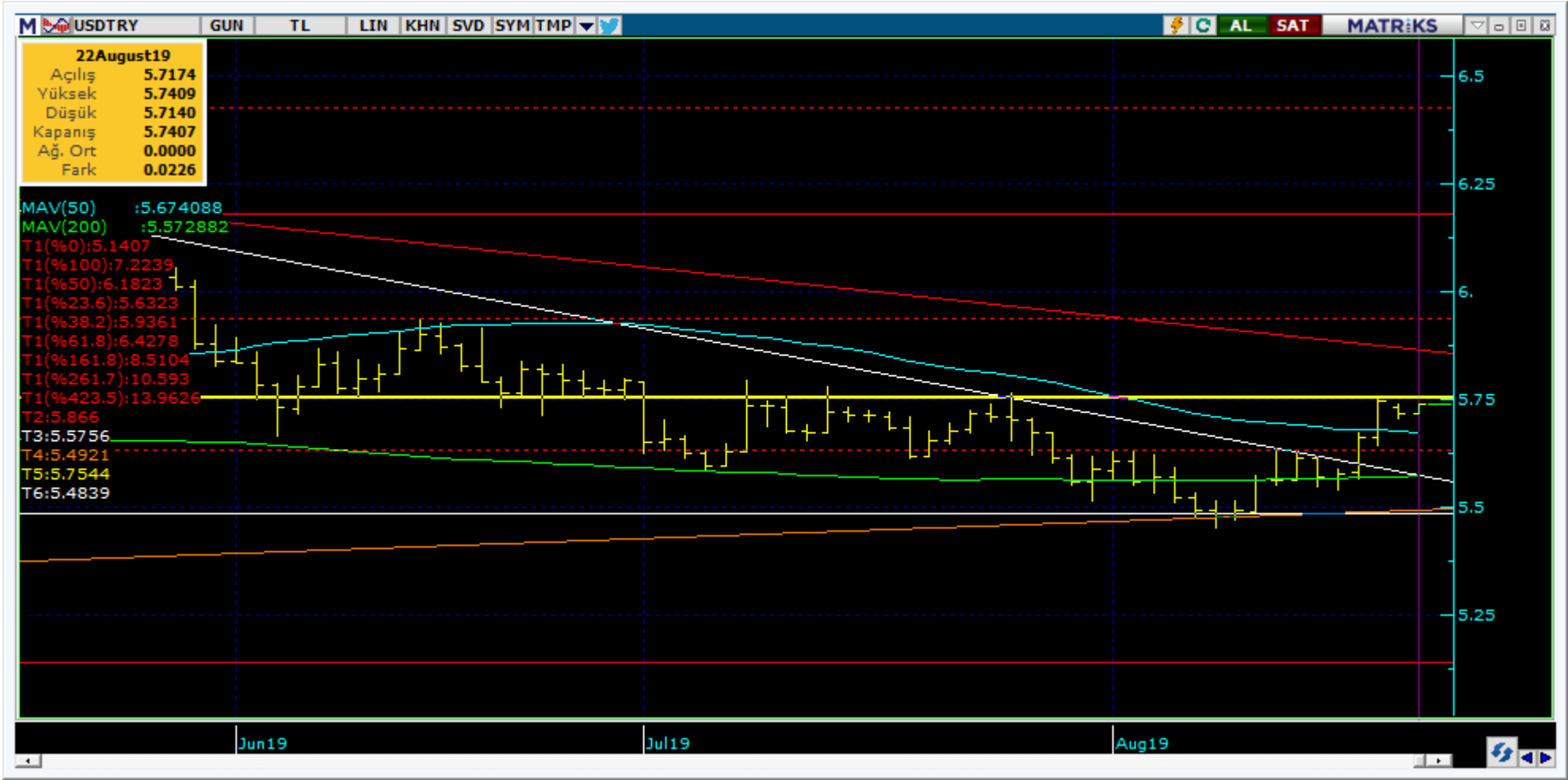
Kodu	Son Fiyat	1 GünΔ	Pivot	1.Destek	2.Destek	1.Direnç	2.Direnç
BIST-100	95,522	-0.53%	95,746	95,038	94,554	96,230	96,937
BIST-30	118,846	-0.37%	119,050	118,276	117,705	119,621	120,395
BIST-50	92,102	-0.47%	92,304	91,659	91,215	92,748	93,393

Vadeli Endeks Kontratı Teknik Analiz Görünümü



Destek Direnç Seviyeleri ve Pivot Değeri

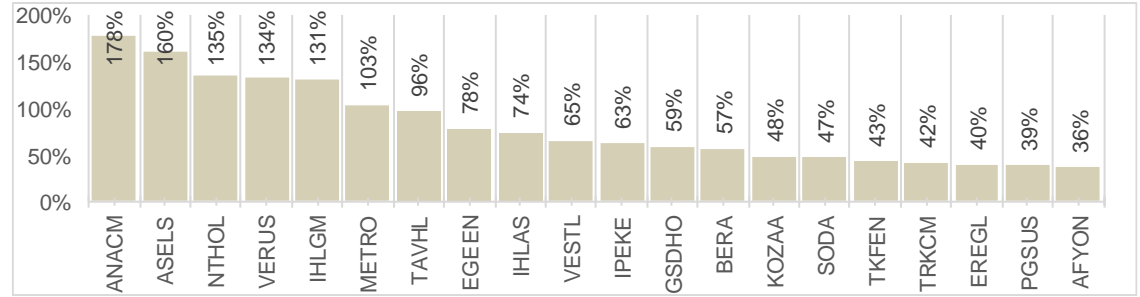
Kodu	Son Fiyat	1 GünΔ	Pivot	1.Destek	2.Destek	1.Direnç	2.Direnç
F_XU0300819	119.7750	-0.40%	119.7167	119.0833	118.3917	120.4083	121.0417
F_XU0301019	122.8500	-0.51%	122.9250	122.2750	121.7000	123.5000	124.1500
F_XU0301219	126.4750	-0.51%	126.5083	126.0167	125.5583	126.9667	127.4583



Destek Direnç Seviyeleri ve Pivot Değeri							
Kodu	Son Fiyat	1 GünΔ	Pivot	1.Destek	2.Destek	1.Direnç	2.Direnç
F_USDTRY0819	5.7418	-0.03%	5.7376	5.7213	5.7009	5.7580	5.7743
F_USDTRY0919	5.8208	-0.04%	5.8190	5.8029	5.7850	5.8369	5.8530
F_USDTRY1019	5.8882	-0.05%	5.8859	5.8723	5.8565	5.9017	5.9153

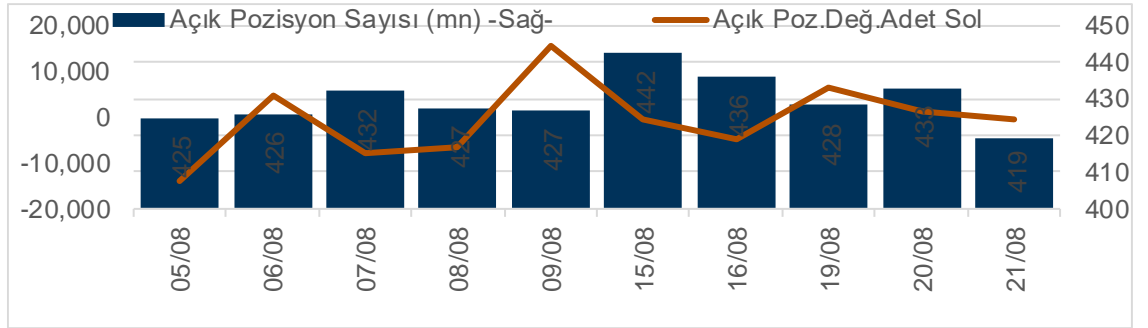
XUTUM Hisse Senetleri Piyasası Alış Satış Rakamları				
Aracı Kurum		Net(mnTL)		
21/08/2019	Garanti Yat.	53.1	Yat.Finansman	-93.4
	Citi Menkul	47.3	Merrill Lynch	-47.7
	Deutsche Sec.	43.3	HSBC Yatırım	-31.8
	TEB Yatırım	18.1	Tacirler Yat.	-21.2
	Vakıf Yat.	15.0	A1 Capital Menku	-9.4
Yılıçi	Yat.Finansman	2060.7	A1 Capital Menku	-1808.9
	Global Menkul	1337.9	Yapi Kredi Yat.	-1788.9
	Bgc Partners	1217.9	Meksa Yatırım	-1199.4
	Tera Yatırım	1004.3	Marbas Menkul	-921.9
	Halk Yatırım	703.7	Gedik Yatırım	-785.9

BIST100 -1 Ay Ort.Hac. Göre Hacim Artışı Olan Hisseler (Adet)



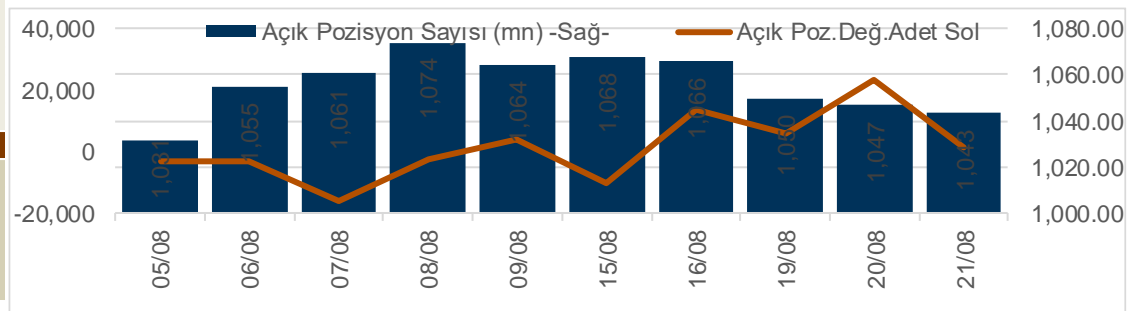
Ağustos Vadeli Endeks Kontratı Alış Satış Rakamları				
Aracı Kurum		Net(mn Lot)		
21/08/2019	Teb Yatırım	7,466	Credit Suisse	-8,781
	Ak Yatırım	7,323	GMC Menkul	-4,563
	Tacirler Yatiri	1,474	Merrill Lynch	-2,926
	Deniz Yatırım	945	Is Yatırım	-2,528
	Global Menkul	897	Bgc Partners	-1,400
Mar-Ağu	Credit Suisse	76,018	Yapi Kredi	-51,285
	Teb Yatırım	68,894	Garanti Yat.	-47,088
	Oyak Yatırım	12,490	Tacirler Yatiri	-20,165
	GMC Menkul	7,901	HSBC Yatırım	-11,473
	Seker Yatırım	4,856	Citi Menkul	-9,855

Endeks Sözleşmesi Açık Pozisyon Sayıları



Ağustos Vadeli USDTRY Kontratı Alış Satış Rakamları				
Aracı Kurum		Net(mn Lot)		
21/08/2019	Is Yatırım	6,292	Deniz Yatırım	-3,427
	ICBC Turkry	1,137	A1 Capital	-1,162
	Garanti Yat.	692	QNB Finans	-923
	Yapi Kredi Yat.	563	HSBC Yatırım	-833
	Marbas Menkul	396	TEB Yatırım	-794
Oca-Ağu	Finansbank	108,409	TCMB	-894,057
	Akbank	108,238	HSBC Yatırım	-2,712
	Is Yatırım	104,155	ING Menkul	-526
	Ziraat Yat.	100,502	Alan Yatırım	-263
	Garanti Bank	68,138	Noor Capital	-107

Döviz Sözleşmesi Açık Pozisyon Sayıları





Kodu	Son	1G Değ.	Yab. %	3A Ort.H	Pivot	1.Destek	2.Destek	1.Direnç	2.Direnç
GARAN	8.84	-0.56%	75.25	195.9 mn\$	8.85	8.75	8.66	8.94	9.04

<https://www.isyatirim.com.tr/tr-tr/analiz/hisse/Sayfalar/Sirket-Karti.aspx?hisse=GARAN>



Kodu	Son	1G Değ.	Yab. %	3A Ort.H	Pivot	1.Destek	2.Destek	1.Direnç	2.Direnç
THYAO	11.13	-1.07%	39.58	165.4 mn\$	11.23	11.00	10.85	11.40	11.60

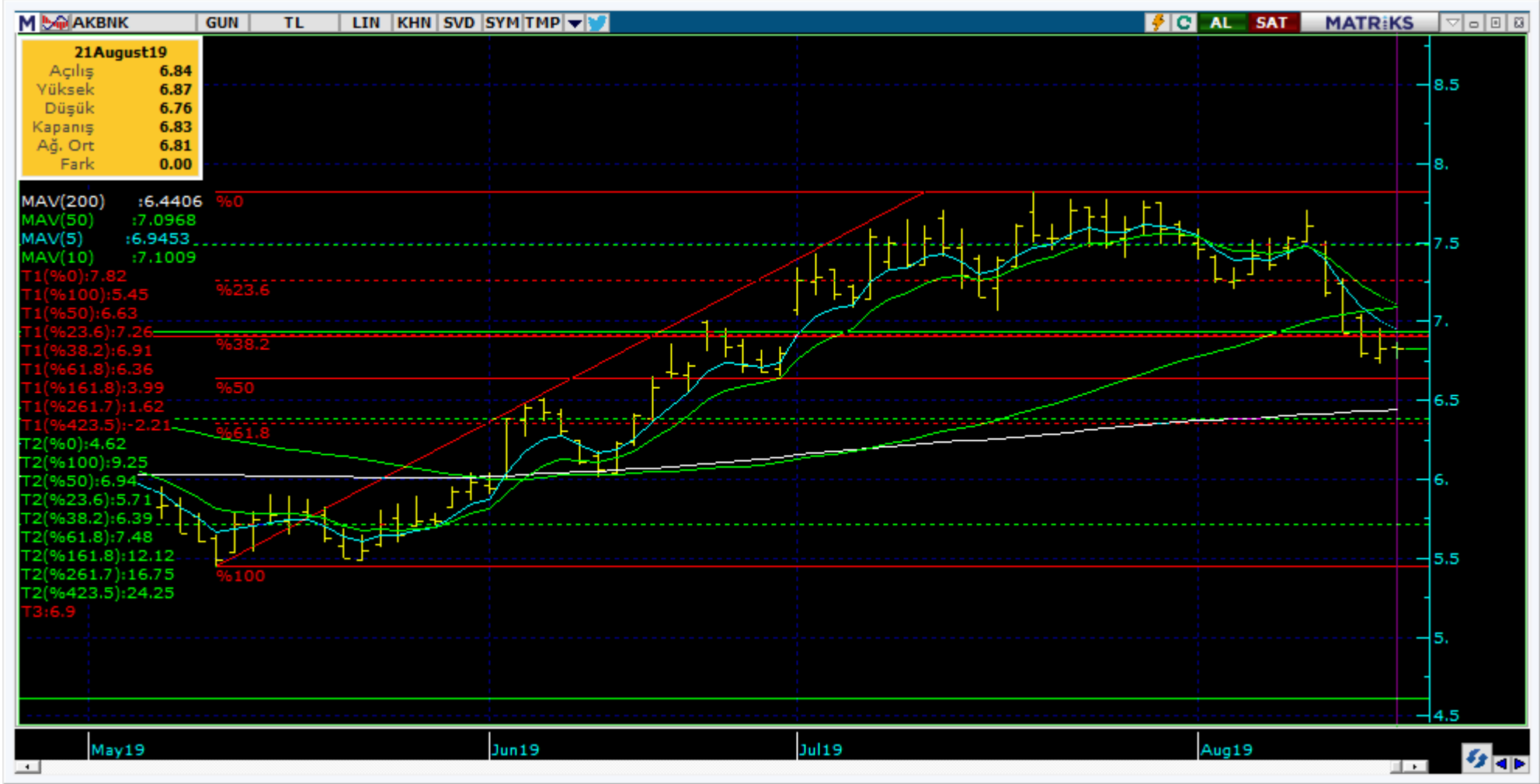
<https://www.isyatirim.com.tr/tr-tr/analiz/hisse/Sayfalar/Sirket-Karti.aspx?hisse=THYAO>



Kodu	Son	1G Değ.	Yab. %	3A Ort.H	Pivot	1.Destek	2.Destek	1.Direnç	2.Direnç
ISCTR	5.35	0.38%	60.88	36.1 mn\$	5.32	5.27	5.19	5.40	5.45

<https://www.isyatirim.com.tr/tr-tr/analiz/hisse/Sayfalar/Sirket-Karti.aspx?hisse=ISCTR>

Şirketler Teknik Analiz Görünümü - Akbank



Kodu	Son	1G Değ.	Yab. %	3A Ort.H	Pivot	1.Destek	2.Destek	1.Direnç	2.Direnç
AKBNK	6.83	0.00%	65.21	58.8 mn\$	6.82	6.77	6.71	6.88	6.93

<https://www.isyatirim.com.tr/tr-tr/analiz/hisse/Sayfalar/Sirket-Karti.aspx?hisse=AKBNK>



Kodu	Son	1G Değ.	Yab. %	3A Ort.H	Pivot	1.Destek	2.Destek	1.Direnç	2.Direnç
YKBNK	2.45	-0.81%	50.19	28.1 mn\$	2.46	2.43	2.41	2.48	2.51

<https://www.isyatirim.com.tr/tr-tr/analiz/hisse/Sayfalar/Sirket-Karti.aspx?hisse=YKBNK>



Kodu	Son	1G Değ.	Yab. %	3A Ort.H	Pivot	1.Destek	2.Destek	1.Direnç	2.Direnç
VAKBN	4.37	-0.46%	71.06	41.8 mn\$	4.38	4.31	4.26	4.43	4.50

<https://www.isyatirim.com.tr/tr-tr/analiz/hisse/Sayfalar/Sirket-Karti.aspx?hisse=VAKBN>



Kodu	Son	1G Değ.	Yab. %	3A Ort.H	Pivot	1.Destek	2.Destek	1.Direnç	2.Direnç
HALKB	5.30	-1.85%	43.01	60.6 mn\$	5.33	5.24	5.18	5.39	5.48

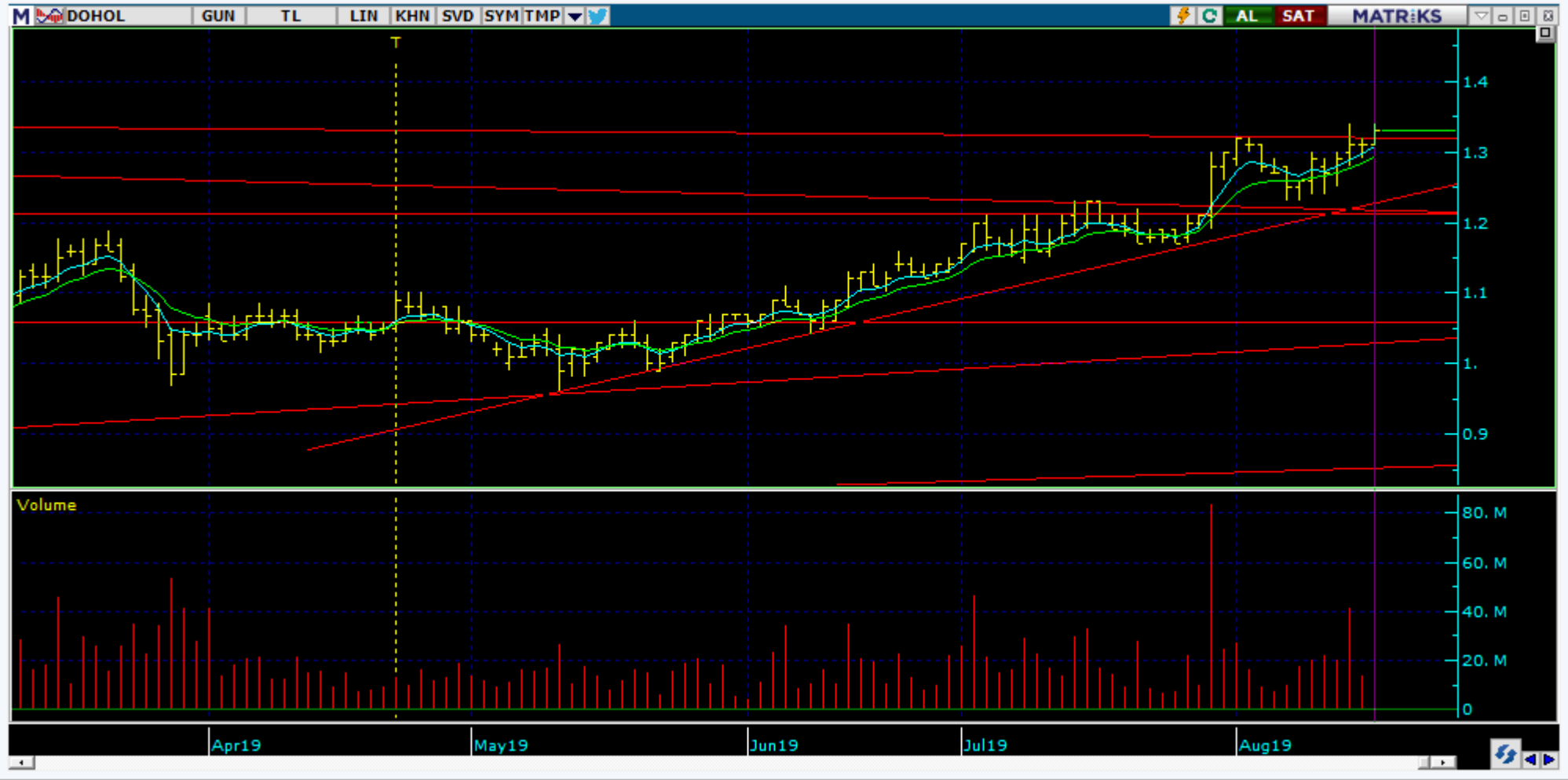
<https://www.isyatirim.com.tr/tr-tr/analiz/hisse/Sayfalar/Sirket-Karti.aspx?hisse=HALKB>



Kodu	Son	1G Değ.	Yab. %	3A Ort.H	Pivot	1.Destek	2.Destek	1.Direnç	2.Direnç
EKGYO	1.14	-0.87%	56.12	14.2 mn\$	1.14	1.12	1.10	1.16	1.18

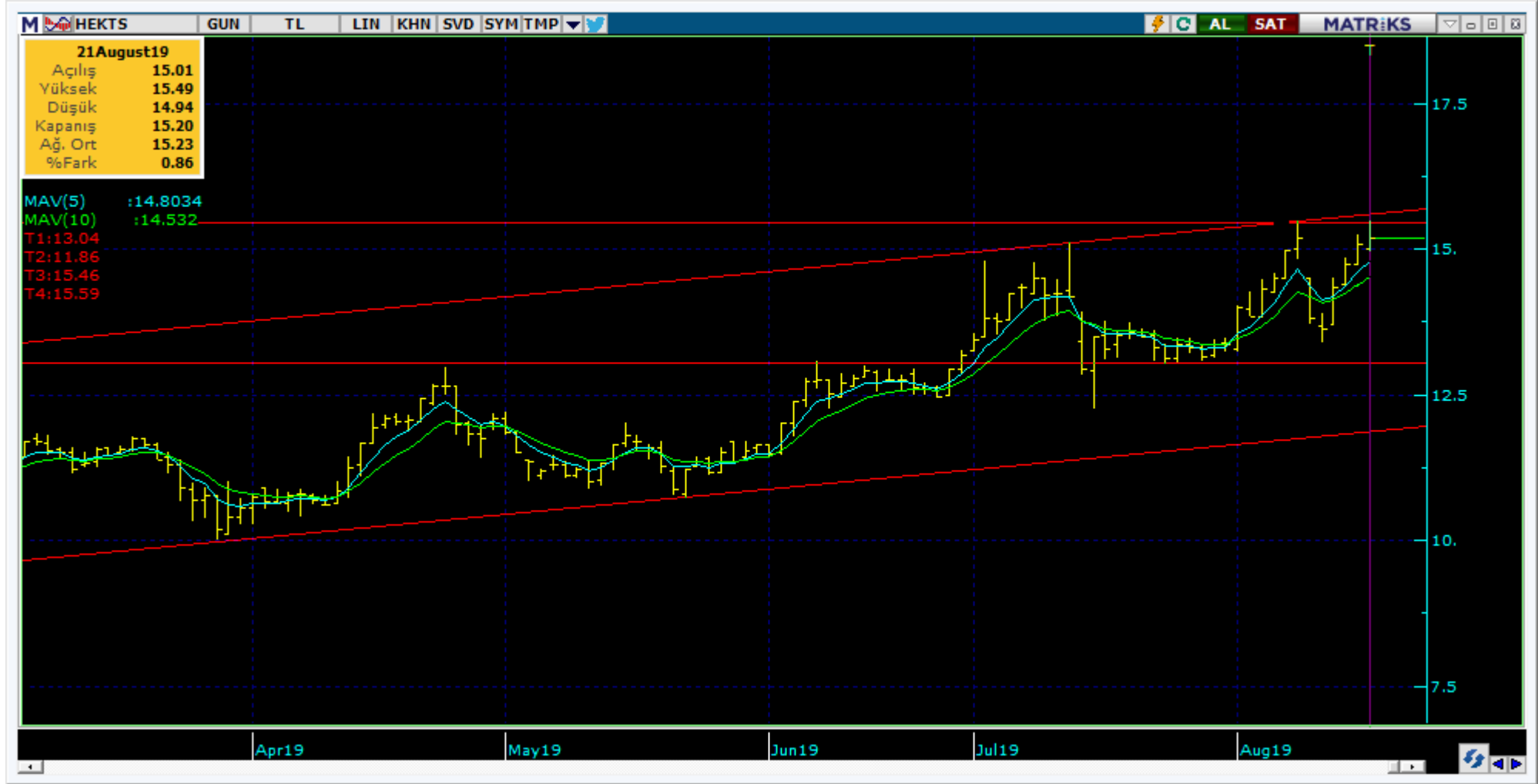
<https://www.isyaticim.com.tr/tr-tr/analiz/hisse/Sayfalar/Sirket-Karti.aspx?hisse=EKGYO>

Bugün hareketlenmesi muhtemel hisseler ↑ DOHOL



Kodu	Son	Yab. %	Pivot	1.Destek	2.Destek	1.Direnç	2.Direnç	1 Ay Ort.Hac.(Adet) / Son Gün	Fark
DOHOL	1.33	41.02	1.33	1.31	1.30	1.34	1.36	20.7 mn / 23.3 mn	▲ 12%

Bugün hareketlenmesi muhtemel hisseler ↑ HEKTS



Kodu	Son	Yab. %	Pivot	1.Destek	2.Destek	1.Direnç	2.Direnç	1 Ay Ort.Hac.(Adet) / Son Gün	Fark
HEKTS	15.20	13.90	15.21	14.95	14.65	15.50	15.75	0.8 mn / 0.6 mn	-29%

Bugün hareketlenmesi muhtemel hisseler ↑ KORDS



Kodu	Son	Yab. %	Pivot	1.Destek	2.Destek	1.Direnç	2.Direnç	1 Ay Ort.Hac.(Adet) / Son Gün	Fark
KORDS	11.63	45.18	11.65	11.45	11.25	11.85	12.05	1.0 mn / 1.2 mn	▲ 21%

Bugün hareketlenmesi muhtemel hisseler ↑ PGSUS



Kodu	Son	Yab. %	Pivot	1.Destek	2.Destek	1.Direnç	2.Direnç	1 Ay Ort.Hac.(Adet) / Son Gün	Fark
PGSUS	64.45	54.07	63.33	61.70	59.00	66.05	67.70	2.5 mn / 3.5 mn	▲ 39%

Bugün hareketlenmesi muhtemel hisseler ↑ SODA



Kodu	Son	Yab. %	Pivot	1.Destek	2.Destek	1.Direnç	2.Direnç	1 Ay Ort.Hac.(Adet) / Son Gün	Fark
SODA	5.69	41.47	5.61	5.50	5.31	5.80	5.91	9.7 mn / 14.2 mn	▲ 47%

Kodu	Son	1G Değ.	Yab. %	3A Ort.H	Pivot	1.Destek	2.Destek	1.Direnç	2.Direnç
AKBNK	6.83	0.00%	65.21	58.8 mn\$	6.82	6.77	6.71	6.88	6.93
ARCLK	17.44	-0.74%	71.93	7.6 mn\$	17.45	17.20	16.95	17.70	17.95
ASELS	18.02	2.33%	29.45	43.0 mn\$	18.35	17.55	17.05	18.85	19.65
BIMAS	48.70	-0.73%	67.27	16.5 mn\$	49.01	48.20	47.70	49.50	50.35
DOHOL	1.33	1.53%	41.02	3.9 mn\$	1.33	1.31	1.30	1.34	1.36
EKGYO	1.14	-0.87%	56.12	14.2 mn\$	1.14	1.12	1.10	1.16	1.18
EREGL	6.11	-1.93%	70.07	23.5 mn\$	6.17	6.05	6.00	6.22	6.34
FROTO	58.40	-0.34%	77.81	3.4 mn\$	58.55	58.00	57.60	58.95	59.50
GARAN	8.84	-0.56%	75.25	195.9 mn\$	8.85	8.75	8.66	8.94	9.04
HALKB	5.30	-1.85%	43.01	60.6 mn\$	5.33	5.24	5.18	5.39	5.48
ISCTR	5.35	0.38%	60.88	36.1 mn\$	5.32	5.27	5.19	5.40	5.45
KCHOL	17.50	-0.46%	84.47	12.2 mn\$	17.54	17.35	17.25	17.65	17.85
KOZAA	8.08	-12.08%	64.17	31.4 mn\$	8.47	7.56	7.04	8.99	9.90
KOZAL	62.05	-4.32%	70.78	12.4 mn\$	63.33	60.60	59.20	64.75	67.50
KRDMD	1.98	-1.00%	9.51	36.5 mn\$	1.99	1.96	1.95	2.00	2.03
PETKM	3.36	-1.75%	19.87	42.7 mn\$	3.38	3.33	3.30	3.41	3.46
PGSUS	64.45	4.80%	54.07	17.6 mn\$	63.33	61.70	59.00	66.05	67.70
SAHOL	8.58	0.94%	73.81	10.2 mn\$	8.51	8.43	8.29	8.65	8.73
SISE	4.19	-0.95%	43.26	5.9 mn\$	4.20	4.14	4.09	4.25	4.31
SODA	5.69	2.52%	41.47	9.9 mn\$	5.61	5.50	5.31	5.80	5.91
TAVHL	23.00	0.09%	95.63	4.9 mn\$	22.88	22.50	22.00	23.40	23.75
TCELL	12.00	-2.12%	89.83	15.8 mn\$	12.10	11.85	11.75	12.20	12.45
THYAO	11.13	-1.07%	39.58	165.4 mn\$	11.23	11.00	10.85	11.40	11.60
TKFEN	21.04	-5.23%	75.78	6.0 mn\$	21.49	20.60	20.15	21.95	22.85
TOASO	17.61	-4.50%	81.09	2.6 mn\$	17.86	17.25	16.90	18.20	18.80
TSKB	0.85	-1.16%	36.90	4.0 mn\$	0.85	0.84	0.83	0.86	0.87
TTKOM	5.43	-0.73%	69.47	21.7 mn\$	5.44	5.37	5.32	5.49	5.56
TUPRS	135.50	4.23%	83.99	27.9 mn\$	133.53	131.50	127.00	138.00	140.00
VAKBN	4.37	-0.46%	71.06	41.8 mn\$	4.38	4.31	4.26	4.43	4.50
YKBNK	2.45	-0.81%	50.19	28.1 mn\$	2.46	2.43	2.41	2.48	2.51

Son İşlem Önerileri

Tarih sıralamasına göre son 10 tane işlem önerimiz ve performansları aşağıdaki tabloda gösterilmektedir.

Öneri	Öneri Tarihi	AL	SAT	Acilis	Hedef	Hedef	Stop	Stop	Kapanis	Kapanis	Getiri/ Zarar	Gün Sayısı	Öneri Durumu
				Fiyat (₺)	Fiyat (TL)	%	Fiyat (₺)	%	Fiyat (₺)	Tarih			
Hisse	08/08/2019	AGHOL		12.40	13.70	10.5%	11.8	-4.8%	13.45	16/08/2019	8.5%	8	Kapalı
Endeks	09/08/2019	Endeks		124.90	127.00	1.7%	124	-0.7%	125.00	09/08/2019	0.1%	0	Kapalı
Hisse	09/08/2019	DOHOL		1.28	1.37	7.0%	1.22	-4.7%					Açık
Hisse	15/08/2019	BIMAS		49.00	51.00	4.1%	48	-2.0%	50.00	16/08/2019	2.0%	1	Kapalı
Endeks	16/08/2019	Endeks		122.40	124.00	1.3%	121.7	-0.6%	121.70	16/08/2019	-0.5%	0	Kapalı
Hisse	19/08/2019	ARCLK		16.88	17.80	5.5%	16.5	-2.3%	17.40	21/08/2019	3.1%	2	Kapalı
Hisse	20/08/2019	TUPRS		129.30	134.00	3.6%	127	-1.8%	132.90	21/08/2019	2.8%	1	Kapalı
Endeks	21/08/2019		Endeks	119.70	118.00	-1.4%	120.25	0.5%					Açık
Hisse	21/08/2019	KORDS		11.70	12.16	3.9%	11.52	-1.5%					Açık
Hisse	21/08/2019	SODA		5.60	5.85	4.5%	5.46	-2.5%					Açık

Müşterimiz olmayan ve tüm önerilerimize eşzamanlı olarak ulaşmak isteyenler için irtibat numarası: (212) 350 24 24

E-posta: bilgi@isyatirim.com.tr

Web sitesi: <https://www.isyatirim.com.tr/tr-tr/Sayfalar/nasil-hesap-acabilirim.aspx>

*Dün Tarihi Zirvesinden Kapanan Hisseler:HEKTS, PGSUS

Global Alfa Avcısı Raporu :http://rapor.isyatirim.com.tr/2_20190822080339407_1.xlsx

Günlük Yabancı Oranları Raporu :http://rapor.isyatirim.com.tr/2_20190822081132626_1.pdf

SGMK Günlük Bülten :http://rapor.isyatirim.com.tr/2_20190822082737376_1.pdf

Gelişmiş Hisse Arama :<https://www.isyatirim.com.tr/tr-tr/analiz/hisse/Sayfalar/gelismis-hisse-arama.aspx>

Tüm raporlarımıza ulaşmak için :<https://www.isyatirim.com.tr/tr-tr/analiz/arastirma-raporlari/Sayfalar/default.aspx>

*Tarihi yüksek seviyelerdeki hisseler, long yönde değerlendirilmelidir. Bu hisseler geçtiğimiz günlerde de tarihi zirve yapmış veya ilk kez tarihi zirve yapıyor olabilir. Bu hisseleri elinde tutan hiçbir yatırımcı TL bazında zararda değildir. Fiyat grafiğinin (TL grafikler) sol tarafında mevcut fiyattan yüksek fiyatta maliyeti olan yatırımcı yoktur. Dolayısıyla yükselen fiyatlar, zararda olan yatırımcıların satışlarıyla karşılaşmaz, sadece kar realizasyonu yapan yatırımcılar olabilir. Bu bağlamda yükselen bir stop fiyatıyla bu kağıtlarda yatırımcı olmak çok uygun bir risk/kazanç oranı sunmaktadır.

Önerilerin Sayı & Başarı Oranları

Toplam Öneri	328
Başarılı	169
Başarısız	159
Oran%	52

Performans Ölçümü

Kısa Vadeli İşlem Yılıçı Perf.	274%
BIST-100'e Göreceli Perf.	255%

BIST Yılıçı Getiri

31/12/2018	91,270
20/08/2019	96,032
BIST Yılıçı Perf.	5%

Hisse Önerilerinin Hacim Bilgileri 3A Ort.mn₺

Tüm Hisse Önerilerinin Ortalaması	175
Önerilen En Düşük Hacimli	4.72
Önerilen En Yüksek Hacimli	1118

Önerilerin Açık Kaldığı Gün Sayısı

Ortalama	1.8
Maksimum	11
Minimum	0



Öneri bilgilendirmesi: İş Yatırım Menkul Değerler A.Ş.'nin (İş Yatırım) BIST'te halka açık şirketler için AL, TUT ve SAT yönündeki önerileri BIST-100 endeksinin (endeks) beklenen getirisine göre değerlendirilmektedir. Tüm bu öneriler İş Yatırım Araştırma Bölümü analistleri tarafından şirketlerin ileride elde edeceği tahmin edilen karları, nakit akımları ve bilançolarına göre bağımsız olarak değerlendirilir. Ek olarak, analistler koşulların elverişsiz olduğu veya doğru değerlendirme yapmanın mümkün olmadığı durumlarda bazı hisse senetleri için geçici olarak GÖZDEN GEÇİRİLİYOR önerisi verebilirler. Münferit her şirket için yatırım önerisi sırasıyla belirtilen şu kriterlere göre değerlendirilir;

İş Yatırım Hisse senedi tavsiye metodolojisi:

Artış Potansiyeli > %25 : AL

%10 < Artış Potansiyeli < %25 :TUT

Artış Potansiyeli < %10 : SAT

Her sınır değeri için analist +/- %5 kanaat kullanabilmektedir.

Burada yer alan bilgiler İş Yatırım Menkul Değerler A.Ş. tarafından bilgilendirme amacı ile hazırlanmıştır. Yatırım bilgi, yorum ve tavsiyeleri yatırım danışmanlığı kapsamında değildir. Yatırım danışmanlığı hizmeti; aracı kurumlar, portföy yönetim şirketleri, mevduat kabul etmeyen bankalar ile müşteri arasında imzalanacak yatırım danışmanlığı sözleşmesi çerçevesinde sunulmaktadır. Burada yer alan yorum ve tavsiyeler, yorum ve tavsiyede bulunanların kişisel görüşlerine dayanmaktadır. Herhangi bir yatırım aracının alım-satım önerisi ya da getiri vaadi olarak yorumlanmamalıdır. Bu görüşler mali durumunuz ile risk ve getiri tercihlerinize uygun olmayabilir. Bu nedenle, sadece burada yer alan bilgilere dayanarak yatırım kararı verilmesi beklentilerinize uygun sonuçlar doğurmayabilir.

Burada yer alan fiyatlar, veriler ve bilgilerin tam ve doğru olduğu garanti edilemez; içerik, haber verilmeksizin değiştirilebilir. Tüm veriler, İş Yatırım Menkul Değerler A.Ş. tarafından güvenilir olduğuna inanılan kaynaklardan alınmıştır. Bu kaynakların kullanılması nedeni ile ortaya çıkabilecek hatalardan İş Yatırım Menkul Değerler A.Ş. sorumlu değildir.