

# Günlük Yabancı Oranları Tablosu

20/08/2019

Günlük Değişime Göre											
BİST'in yabancı payı günlük değişimi -0.30 Puan											
En Çok Artan Hisseler	Cari Deger Yabancı Payı	16/08/2019 Yabancı Payı	Puan Değ. bps	HAO %	Günlük Getiri %	En Çok Azalan Hisseler	Cari Deger Yabancı Payı	16/08/2019 Yabancı Payı	Puan Değ. bps	HAO %	Günlük Getiri %
SONME	8.67	1.74	6.93	6	6.5	KLMSN	30.78	32.95	-2.17	31	-1.8
PKART	10.23	8.71	1.52	34	-7.0	HALKB	42.54	44.39	-1.85	48	0.8
KOZAA	60.89	59.39	1.49	45	-1.6	TTKOM	69.18	70.38	-1.21	15	3.5
KOZAL	69.63	68.79	0.84	30	-1.2	PETKM	21.16	22.04	-0.89	48	-2.3
OYLUM	5.69	4.96	0.73	75	-2.6	CUSAN	4.11	4.93	-0.82	26	-0.5
DGATE	17.17	16.73	0.44	34	1.9	THYAO	41.48	42.26	-0.78	49	-1.9
BNTAS	0.82	0.41	0.41	58	-0.7	VAKBN	72.73	73.45	-0.72	25	-0.7
ALARK	41.73	41.33	0.40	30	-1.3	AYEN	2.14	2.87	-0.72	10	0.0
KATMR	1.24	0.86	0.38	57	-3.2	EGEEN	27.25	27.93	-0.69	35	3.0
YKGYO	3.58	3.27	0.31	45	0.7	ISCTR	60.74	61.39	-0.66	31	0.8

Haftalık Değişime Göre											
BİST'in yabancı payı haftalık değişimi -0.42 Bps											
En Çok Artan Hisseler	Cari Deger Yabancı Payı	09/08/2019 Yabancı Payı	Puan Değ. bps	HAO %	Hafta Getiri %	En Çok Azalan Hisseler	Cari Deger Yabancı Payı	09/08/2019 Yabancı Payı	Puan Değ. bps	HAO %	Hafta Getiri %
SONME	8.67	0.69	7.98	6	22.8	PETKM	21.16	25.44	-4.29	48	-5.1
KOZAA	60.89	53.46	7.43	45	4.9	ALBRK	32.93	36.64	-3.71	21	-3.4
IPEKE	32.90	26.69	6.21	38	4.7	KLMSN	30.78	33.08	-2.30	31	7.9
PKART	10.23	4.83	5.40	34	-7.5	AYEN	2.14	4.12	-1.98	10	3.3
ALARK	41.73	39.02	2.71	30	3.9	DGATE	17.17	18.74	-1.57	34	0.3
VAKKO	11.62	9.23	2.39	10	-0.3	HALKB	42.54	44.04	-1.50	48	-6.4
PGSUS	54.82	52.83	1.99	36	14.4	PNSUT	19.57	21.03	-1.46	38	-5.5
KOZAL	69.63	67.86	1.77	30	1.8	KLGYO	12.38	13.83	-1.45	34	-7.0
YATAS	42.23	40.97	1.26	58	-4.6	AKSA	44.39	45.76	-1.37	38	-3.2
MGROS	27.50	26.41	1.08	36	1.9	ASELS	29.79	30.97	-1.18	26	-0.8

Aylık Değişime Göre											
BİST'in yabancı payı aylık değişimi -1.20 Bps											
En Çok Artan Hisseler	Cari Deger Yabancı Payı	19/07/2019 Yabancı Payı	Puan Chng. bps	HAO %	Ay Getiri %	En Çok Azalan Hisseler	Cari Deger Yabancı Payı	19/07/2019 Yabancı Payı	Puan Chng. bps	HAO %	Ay Getiri %
KOZAA	60.89	49.99	10.90	45	31.4	NIBAS	8.70	26.10	-17.41	39	12.1
ALARK	41.73	33.35	8.38	30	13.8	VERUS	58.48	71.79	-13.31	27	-3.5
RYSAS	29.25	20.97	8.27	64	25.3	PETKM	21.16	29.64	-8.48	48	-18.3
VAKKO	11.62	3.40	8.22	10	11.5	PEKGY	4.08	12.34	-8.26	17	-18.5
IPEKE	32.90	25.00	7.90	38	26.1	PNSUT	19.57	26.88	-7.31	38	-5.0
YATAS	42.23	35.75	6.48	58	-0.2	HALKB	42.54	49.81	-7.27	48	-16.0
PKART	10.23	3.95	6.28	34	13.7	THYAO	41.48	47.47	-6.00	49	-13.7
VKFYO	5.68	0.00	5.68	40	44.0	ARCLK	71.86	77.74	-5.88	25	-14.8
MGROS	27.50	21.98	5.52	36	24.8	ISFIN	34.11	39.96	-5.85	28	-22.1
ESCOM	6.15	0.76	5.38	65	0.0	TRKCM	41.51	47.29	-5.78	31	-18.9

Yıllık Değişime Göre											
BİST'in yabancı payı yıllık değişimi -0.70 Bps											
En Çok Artan Hisseler	Cari Deger Yabancı Payı	31/12/2018 Yabancı Payı	Puan Chng. bps	HAO %	Yıllık Getiri %	En Çok Azalan Hisseler	Cari Deger Yabancı Payı	31/12/2018 Yabancı Payı	Puan Chng. bps	HAO %	Yıllık Getiri %
ULUSE	75.10	18.26	56.84	8	56.5	BOYP	0.04	86.60	-86.56	2	109.4
BANVT	81.74	45.84	35.90	8	47.7	PETKM	21.16	45.96	-24.80	48	-15.0
ISFIN	34.11	0.74	33.37	28	-53.6	THYAO	41.48	65.23	-23.76	49	-30.6
KFEIN	32.61	3.11	29.50	65	-8.0	YUNSA	5.28	27.12	-21.84	42	-11.0
PGSUS	54.82	28.17	26.64	36	173.6	HALKB	42.54	60.35	-17.81	48	-24.5
TTKOM	69.18	46.59	22.59	15	36.9	ALBRK	32.93	50.53	-17.59	21	-5.7
YKBNK	50.77	32.93	17.85	18	53.1	PNSUT	19.57	34.83	-15.26	38	2.9
ENJSA	80.50	63.89	16.61	20	26.8	CLEBI	20.34	35.23	-14.89	10	56.0
KLMSN	30.78	14.20	16.57	31	204.1	KRDMD	10.08	23.98	-13.90	92	-3.9
ALARK	41.73	26.59	15.14	30	90.3	TTRAK	47.07	60.75	-13.68	25	10.4

BOYP: <https://www.kap.org.tr/Bildirim/770038>

## BİST Yıllık Yabancı Oranı Grafiği



\*\*Hisseler için belirtilen oranlar HAO kısmı için geçerlidir.

Cari Hisse Yabancı Oranları

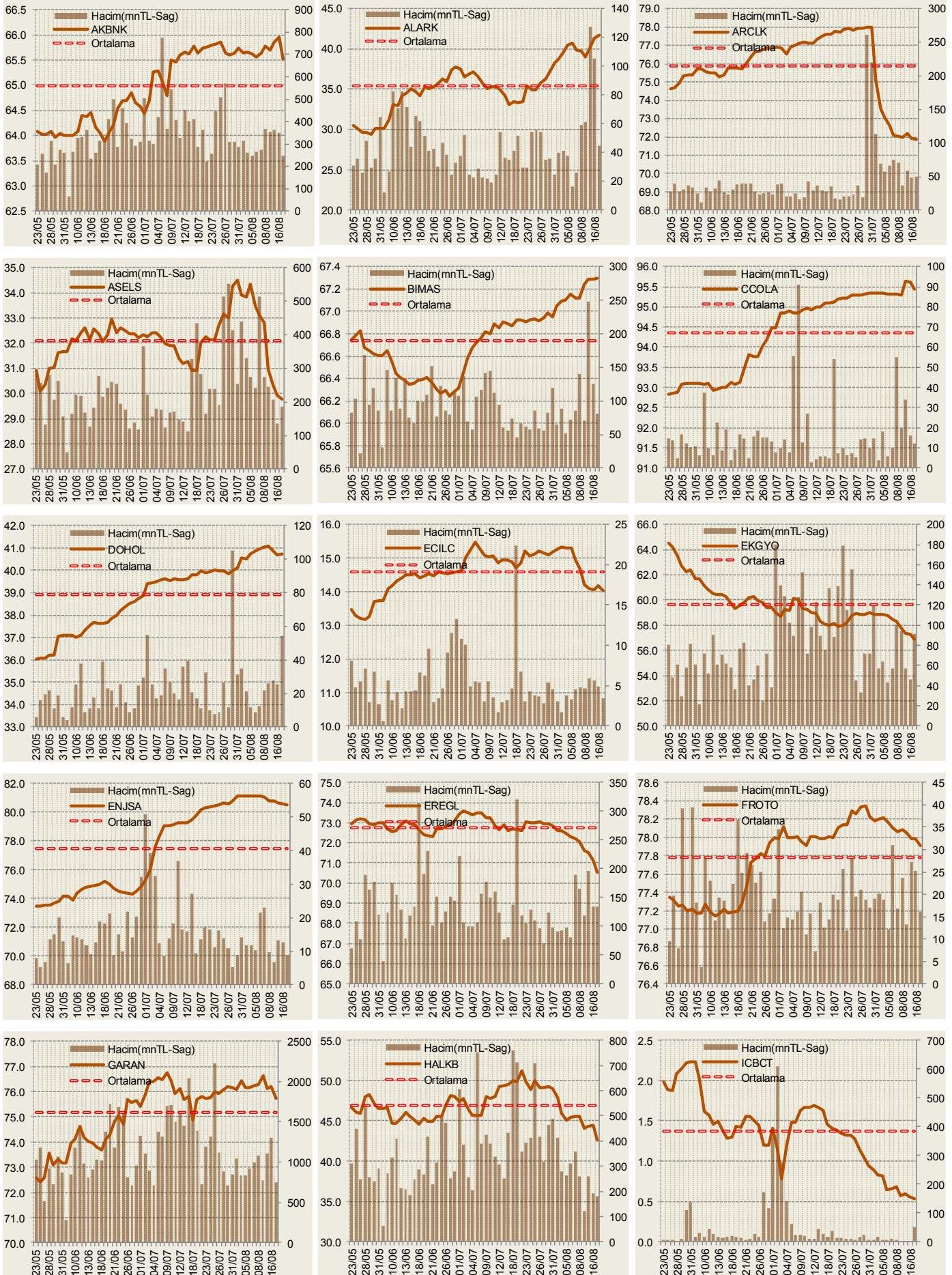
Hisse	Yabancı Payı(%)	Hisse	Yabancı Payı(%)	Hisse	Yabancı Payı(%)	Hisse	Yabancı Payı(%)	Hisse	Yabancı Payı(%)
ACSEL	0.00	BURCE	0.00	GOZDE	7.02	MARTI	4.33	SONME	8.67
ADANA	3.75	CCOLA	95.45	GRNYO	3.36	MAVI	88.80	SRVGY	3.13
ADBGR	0.00	CELHA	3.57	GSDDE	0.27	MEGAP	0.40	TATGD	22.18
ADEL	27.33	CEMAS	0.69	GSDHO	12.23	MEPET	0.78	TAVHL	95.85
ADESE	1.98	CEMFS	6.24	GSRAY	0.22	MERKO	1.28	TBORG	13.88
ADNAC	1.54	CEOEM	0.22	GUBRF	11.31	METRO	2.97	TCELL	89.88
AEFES	82.88	CIMSA	33.60	GUSGR	2.53	MGROS	27.50	TEKTU	0.20
AFYON	2.16	CLEBI	20.34	GYHOL	0.30	MIPAZ	0.87	TGSAS	0.10
AGHOL	36.84	CMBTN	0.20	HALKB	42.54	MMCAS	1.83	THYAO	41.48
AGYO	0.41	CMENT	0.34	HDFGS	7.32	MNDRS	0.95	TIRE	73.17
AKBNK	65.51	CRDFA	5.01	HEKTS	13.47	MPARK	82.07	TKFEN	75.80
AKCNS	20.65	CRFSA	0.25	HLGYO	6.51	MRDIN	9.65	TKNSA	3.84
AKENR	2.25	CUSAN	4.11	HUBVC	0.30	MRGYO	2.52	TLMAN	7.92
AKFGY	20.24	DAGHL	0.00	HURGZ	2.26	MRSHL	73.20	TMSN	2.88
AKGRT	69.27	DAGI	0.19	ICBCT	0.54	MSGYO	0.00	TOASO	81.25
AKGUV	2.36	DENGE	8.47	IDEAS	0.23	MTRYO	0.04	TRCAS	6.04
AKMGY	0.18	DENIZ	0.00	IDGYO	0.24	NETAS	3.54	TRGYO	40.81
AKSA	44.39	DERAS	0.10	IEYHO	0.21	NIBAS	8.70	TRKCM	41.51
AKSEN	13.36	DERIM	0.71	IHEVA	4.48	NTHOL	11.09	TSKB	35.97
AKSGY	42.56	DESA	12.56	IHGZT	3.59	NUGYO	16.71	TSPOR	0.86
AKSUE	0.32	DESPC	7.29	IHLAS	4.86	NUHCM	3.47	TTKOM	69.18
ALARK	41.73	DEVA	5.28	IHLGM	1.14	ODAS	3.49	TTRAK	47.07
ALBRK	32.93	DGATE	17.17	IHYAY	0.16	ORGE	3.45	TUCLK	0.41
ALCAR	1.27	DGGYO	0.07	INDES	57.65	OSTIM	0.23	TUKAS	0.66
ALCTL	7.62	DGKLB	4.22	IPEKE	32.90	OTKAR	28.32	TUPRS	84.33
ALGYO	18.36	DITAS	0.00	ISCTR	60.74	OYAYO	1.11	TURGG	0.00
ALKA	1.91	DMSAS	3.50	ISDMR	14.43	OYLUM	5.69	ULKER	93.52
ALKIM	17.31	DOAS	7.84	ISFIN	34.11	OZGYO	4.78	ULUSE	75.10
ANACM	40.94	DOCO	82.15	ISGSY	5.90	OZKGY	62.83	ULUUN	2.91
ANELE	43.40	DOGUB	0.17	ISGYO	26.06	OZRDN	0.00	UNYEC	0.16
ANHYT	59.85	DOHOL	40.73	ISMEN	51.48	PAGYO	2.71	USAK	0.11
ANSGR	19.93	DOKTA	0.01	ISYAT	0.04	PARSN	7.79	UTPYA	0.98
ARCLK	71.86	DURDO	0.68	ITTFH	2.83	PEGYO	0.47	VAKBN	72.73
ARENA	42.98	DYOBY	1.81	IZFAS	0.33	PEKGY	4.08	VAKFN	0.40
ARMDA	3.34	DZGYO	0.15	IZMDC	0.54	PENGD	0.24	VAKKO	11.62
ARSAN	1.93	ECILC	14.03	IZOCM	0.03	PETKM	21.16	VANGD	0.25
ASELS	29.79	ECZYT	1.90	JANTS	0.01	PETUN	7.64	VERTU	0.86
ASLAN	0.78	EDIP	1.05	KAPLM	0.37	PGSUS	54.82	VERUS	58.48
ASUZU	1.55	EGEEN	27.25	KAREL	4.39	PINSU	3.21	VESBE	10.88
ATEKS	0.13	EGPRO	3.03	KARSN	3.59	PKART	10.23	VESTL	8.10
ATLAS	0.12	EGSER	10.09	KARTN	3.99	PNSUT	19.57	VKFYO	5.68
ATPET	0.00	EKGYO	56.90	KATMR	1.24	POLHO	8.86	VKGYO	4.25
AVGYO	3.05	EMKEL	0.43	KCHOL	84.68	PRKAB	1.95	YATAS	42.23
AVISA	92.83	ENJSA	80.50	KENT	93.61	PRKME	8.66	YAYLA	0.10
AVOD	1.91	ENKAI	67.97	KERTV	0.53	PSDTC	0.78	YESIL	0.07
AVTUR	0.08	EPLAS	0.00	KFEIN	32.61	QNBFB	0.00	YGGYO	0.22
AYEN	2.14	ERBOS	5.33	KLGYO	12.38	QNBFL	0.00	YGYO	1.55
AYGAZ	71.11	EREGL	70.53	KLMSN	30.78	RAYSG	84.69	YKBNK	50.77
BAGFS	4.69	ERSU	0.18	KLNMA	1.14	RHEAG	0.09	YKGYO	3.58
BANVT	81.74	ESCOM	6.15	KNFRT	1.32	RTALB	0.22	YUNSA	5.28
BASCM	3.86	ETILR	31.37	KONYA	53.50	RYGYO	48.71	YYAPI	1.18
BERA	9.55	ETYAT	3.07	KORDS	45.34	RYSAS	29.25	ZOREN	11.34
BEYAZ	0.36	EUHOL	0.82	KOZAA	60.89	SAFKR	0.22		
BFREN	25.39	EUKYO	2.01	KOZAL	69.63	SAHOL	73.85		
BIMAS	67.30	EUYO	1.76	KRDMA	5.55	SAMAT	9.18		
BIZIM	22.78	FENER	1.53	KRDMB	1.53	SANEL	4.16		
BJKAS	4.70	FLAP	0.33	KRDMD	10.08	SARKY	1.82		
BLCYT	1.61	FMIZP	0.34	KRGYO	0.03	SASA	2.27		
BNTAS	0.82	FONET	37.17	KRONT	4.45	SAYAS	0.19		
BOLUC	9.28	FORMT	2.62	KRSAN	22.35	SEKUR	0.61		
BOSSA	0.58	FROTO	77.91	KRSTL	0.24	SELEC	60.96		
BOYP	0.04	GARAN	75.73	KRTEK	1.16	SILVR	1.71		
BRISA	18.60	GEDIK	0.03	KUTPO	1.01	SISE	43.37		
BRKSN	0.35	GENTS	2.35	KUYAS	0.21	SKBNK	8.02		
BRSAN	26.38	GEREL	0.84	LINK	6.59	SKTAS	5.76		
BRYAT	2.51	GLRYH	2.86	LKMNH	34.52	SMART	0.13		
BSOKE	0.17	GLYHO	44.14	LOGO	64.07	SNGYO	1.57		
BTCIM	0.60	GOLTS	2.01	MAKTK	0.84	SODA	42.55		
BUCIM	0.62	GOODY	49.72	MARKA	0.15	SOKM	51.36		





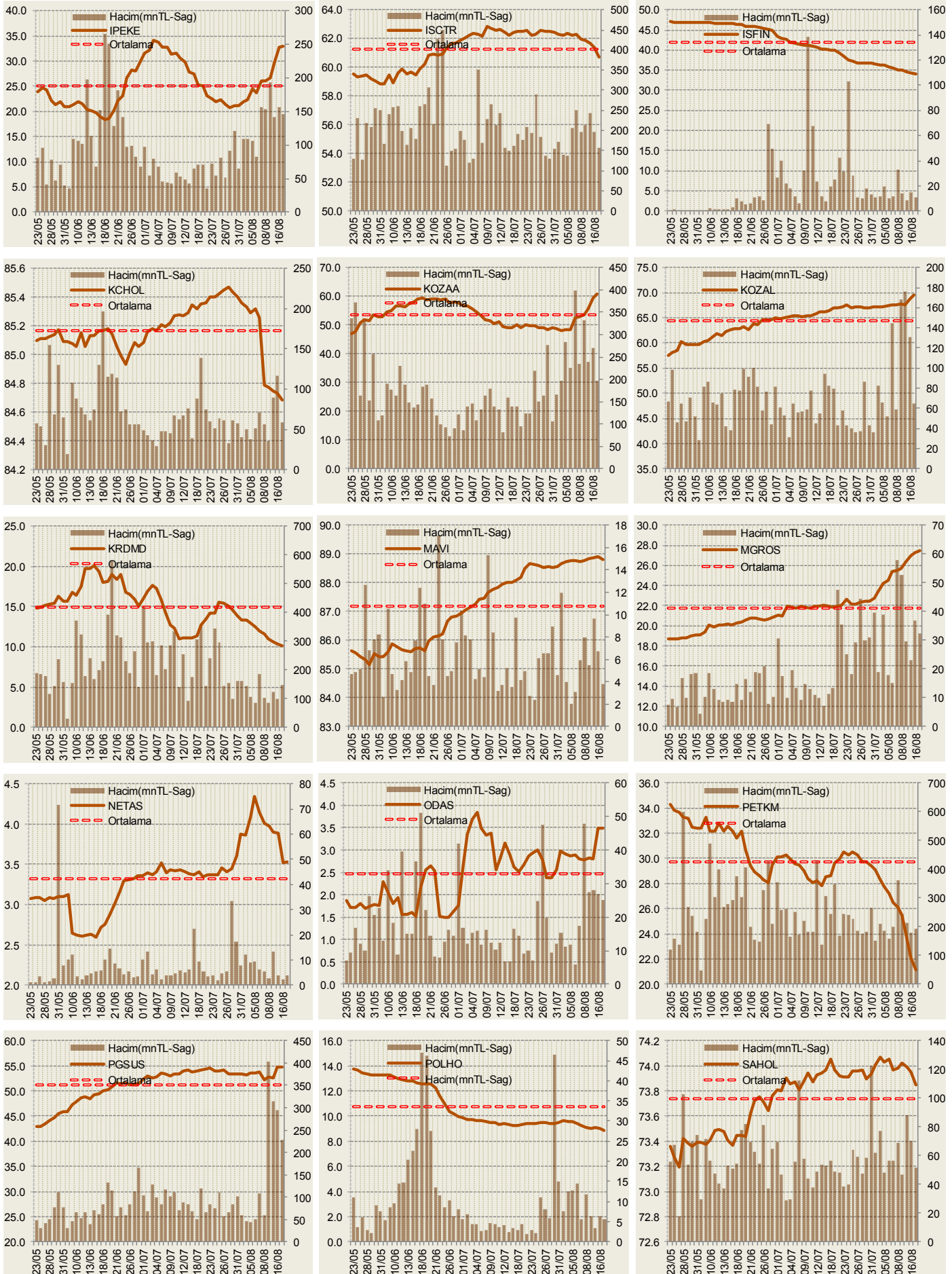


Yabancı Oranı Grafikleri BIST-50 için

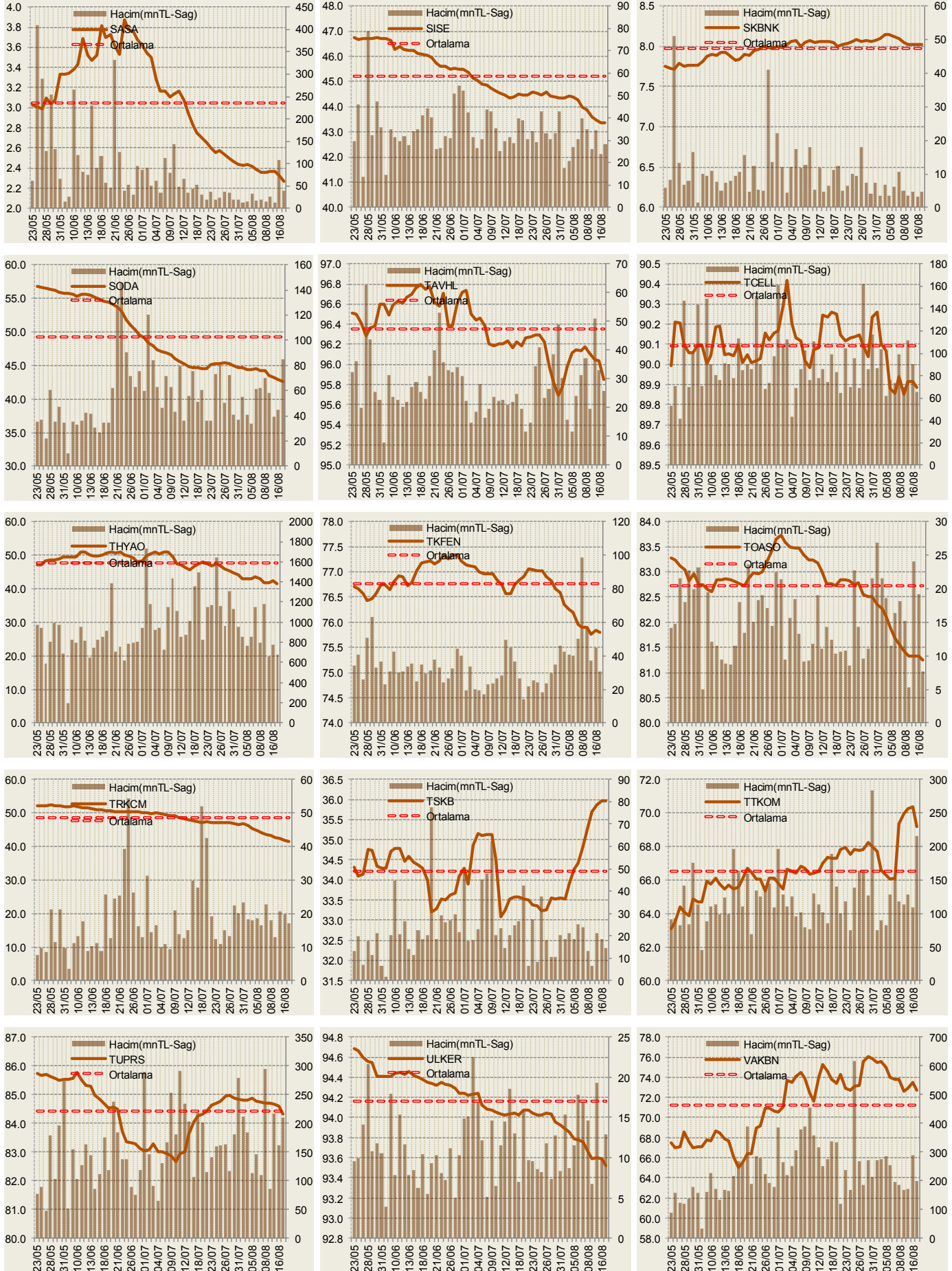




Yabancı Oranı Grafikleri BIST-50 için

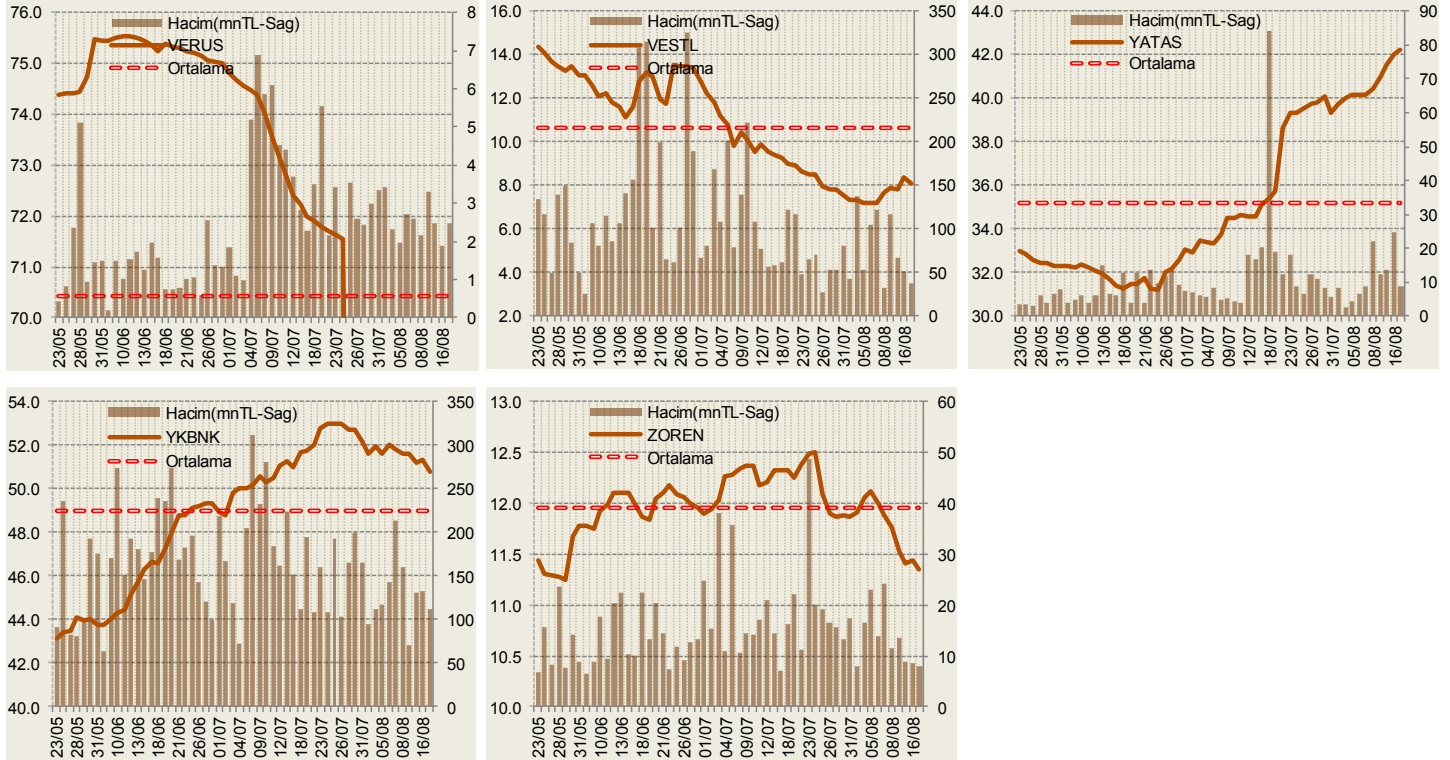


Yabancı Oranı Grafikleri BIST-50 için





**Yabancı Oranı Grafikleri BIST-50 için**



**Bilgilendirme notu:** Seçilmiş aracı kurumların takas toplamları ile hesaplanmaktadır. Farklı kurumlarda tutulan yabancı takasları olabilir, bu durum hisseler için hesaplanan oranlarda farklılıklar yaratabilir.

**Öneri bilgilendirmesi:** İş Yatırım Menkul Değerler A.Ş.'nin (İş Yatırım) BIST'te halka açık şirketler için AL, TUT ve SAT yönündeki önerileri BIST-100 endeksinin (endeks) beklenen getirisine göre değerlendirilmektedir. Tüm bu öneriler İş Yatırım Araştırma Bölümü analistleri tarafından şirketlerin ileride elde edeceği tahmin edilen karları, nakit akımları ve bilançolarına göre bağımsız olarak değerlendirilir. Ek olarak, analistler koşulların elverişsiz olduğu veya doğru değerlendirme yapmanın mümkün olmadığı durumlarda bazı hisse senetleri için geçici olarak GÖZDEN GEÇİRİLİYOR önerisi verebilirler. Münferit her şirket için yatırım önerisi sırasıyla belirtilen şu kriterlere göre değerlendirilir;

İş Yatırım Hisse senedi tavsiye metodolojisi:

- Artış Potansiyeli > %25 : AL
- %10 < Artış Potansiyeli < %25 :TUT
- Artış Potansiyeli < %10 : SAT

Her sınır değeri için analist +/- %5 kanaat kullanabilmektedir.

Burada yer alan bilgiler İş Yatırım Menkul Değerler A.Ş. tarafından bilgilendirme amacı ile hazırlanmıştır. Yatırım bilgi, yorum ve tavsiyeleri yatırım danışmanlığı kapsamında değildir. Yatırım danışmanlığı hizmeti; aracı kurumlar, portföy yönetim şirketleri, mevduat kabul etmeyen bankalar ile müşteri arasında imzalanacak yatırım danışmanlığı sözleşmesi çerçevesinde sunulmaktadır. Burada yer alan yorum ve tavsiyeler, yorum ve tavsiyede bulunanların kişisel görüşlerine dayanmaktadır. Herhangi bir yatırım aracının alım-satım önerisi ya da getiri vaadi olarak yorumlanmamalıdır. Bu görüşler mali durumunuz ile risk ve getiri tercihlerinize uygun olmayabilir. Bu nedenle, sadece burada yer alan bilgilere dayanarak yatırım kararı verilmesi beklentilerinize uygun sonuçlar doğurmayabilir.

Burada yer alan fiyatlar, veriler ve bilgilerin tam ve doğru olduğu garanti edilemez; içerik, haber verilmeksizin değiştirilebilir. Tüm veriler, İş Yatırım Menkul Değerler A.Ş. tarafından güvenilir olduğuna inanılan kaynaklardan alınmıştır. Bu kaynakların kullanılması nedeni ile ortaya çıkabilecek hatalardan İş Yatırım Menkul Değerler A.Ş. sorumlu değildir.