



Teknik Görünüm Raporu

6.08.2019



Destek Direnç Seviyeleri ve Pivot Değeri							
Kodu	Son Fiyat	1 GünΔ	Pivot	1.Destek	2.Destek	1.Direnç	2.Direnç
BIST-100	98,673	-1.01%	99,053	98,125	97,576	99,601	100,529
BIST-30	123,663	-1.07%	124,145	122,896	122,128	124,913	126,162
BIST-50	95,526	-1.03%	95,891	94,978	94,431	96,439	97,352

Vadeli Endeks Kontratı Teknik Analiz Görünümü



Destek Direnç Seviyeleri ve Pivot Değeri

Kodu	Son Fiyat	1 GünΔ	Pivot	1.Destek	2.Destek	1.Direnç	2.Direnç
F_XU0300819	125.4500	-0.79%	125.7500	124.5250	123.6000	126.6750	127.9000
F_XU0301019	129.3500	-0.75%	129.5750	128.4500	127.5500	130.4750	131.6000
F_XU0301219	132.5500	-0.39%	132.7833	131.7667	130.9833	133.5667	134.5833

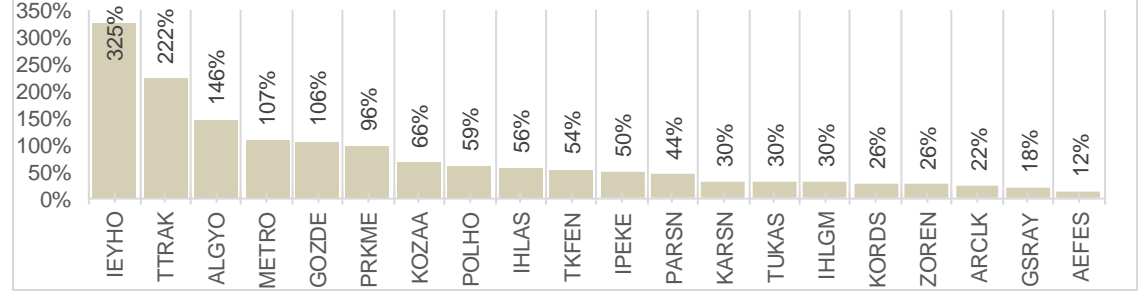


Destek Direnç Seviyeleri ve Pivot Değeri

Kodu	Son Fiyat	1 GünΔ	Pivot	1.Destek	2.Destek	1.Direnç	2.Direnç
F_USDTRY0819	5.6060	-0.42%	5.6128	5.5832	5.5603	5.6357	5.6653
F_USDTRY0919	5.6817	-0.28%	5.6857	5.6593	5.6370	5.7080	5.7344
F_USDTRY1019	5.7386	-0.37%	5.7452	5.7162	5.6938	5.7676	5.7966

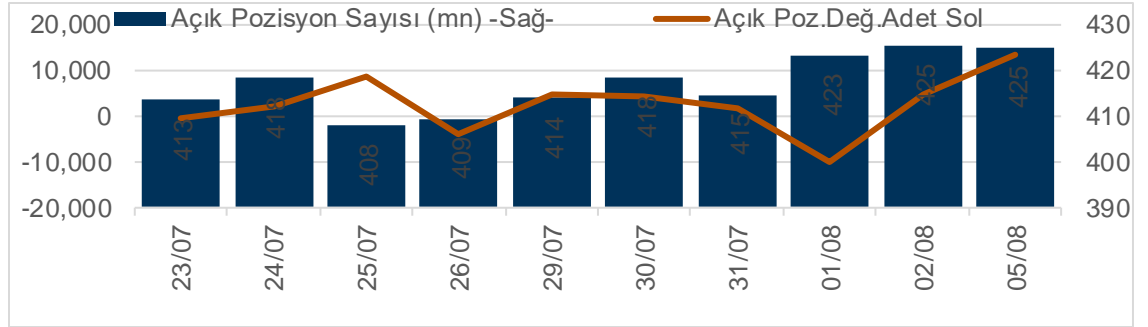
XUTUM Hisse Senetleri Piyasası Alış Satış Rakamları					
Aracı Kurum		Net(mnTL)	Aracı Kurum		Net(mnTL)
05/08/2019	QNB Finans	52.4	HSBC Yatirim	-52.0	
	Yat.Finansman	43.0	Merrill Lynch	-42.0	
	Garanti Yat.	31.3	Credit Suisse	-31.3	
	Tacirler Yat.	30.2	Ak Yatirim	-30.4	
	Deutsche Sec.	25.1	Gedik Yatirim	-13.3	
Aracı Kurum		Net(mnTL)	Aracı Kurum		Net(mnTL)
Yılıçi	Yat.Finansman	1866.8	Yapi Kredi Yat.	-1846.5	
	Global Menkul	1648.3	A1 Capital Menku	-1742.1	
	Bgc Partners	1198.8	Meksa Yatirim	-1004.9	
	Tera Yatirim	974.9	Garanti Yat.	-905.0	
	Halk Yatirim	624.0	Marbas Menkul	-854.3	

BIST100 -1 Ay Ort.Hac. Göre Hacim Artışı Olan Hisseler (Adet)



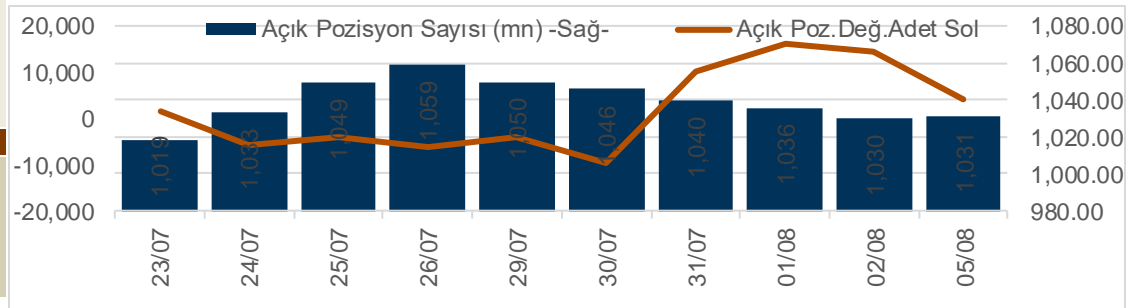
Ağustos Vadeli Endeks Kontratı Alış Satış Rakamları					
Aracı Kurum		Net(mn Lot)	Aracı Kurum		Net(mn Lot)
05/08/2019	GMC Menkul	8,937	Merrill Lynch	-3,619	
	Seker Yatirim	3,394	Teb Yatirim	-3,281	
	HSBC Yatirim	1,923	Garanti Yat.	-2,973	
	Credit Suisse	1,771	Is Yatirim	-2,945	
	Meksa Yatirim	1,377	Tacirler Yatiri	-1,863	
Aracı Kurum		Net(mn Lot)	Aracı Kurum		Net(mn Lot)
Mar-Ağu	Credit Suisse	100,550	Garanti Yat.	-72,510	
	Teb Yatirim	78,236	Yapi Kredi	-54,549	
	Is Yatirim	20,489	Ak Yatirim	-21,886	
	Oyak Yatirim	12,188	HSBC Yatirim	-15,433	
	GMC Menkul	9,939	Merrill Lynch	-13,988	

Endeks Sözleşmesi Açık Pozisyon Sayıları



Ağustos Vadeli USDTRY Kontratı Alış Satış Rakamları					
Aracı Kurum		Net(mn Lot)	Aracı Kurum		Net(mn Lot)
05/08/2019	Garanti Yat.	11,189	Oyak Yatirim	-10,234	
	Is Yatirim	2,985	Yapi Kredi	-3,511	
	Alan Yatirim	1,000	QNB Finans	-2,287	
	GMC Menkul	867	Meksa Yatirim	-1,506	
	Info Yatirim	803	HSBC Yatirim	-698	
Aracı Kurum		Net(mn Lot)	Aracı Kurum		Net(mn Lot)
Oca-Ağu	Akbank	108,238	TCMB	-894,057	
	Ziraat Yat.	101,511	Alnus Yatirim	-2,591	
	Is Yatirim	95,363	HSBC Yatirim	-1,548	
	Yapi Kredi Yat.	68,210	Meksa Yatirim	-1,414	
	Garanti Bank	68,138	Phillipcapital	-1,106	

Döviz Sözleşmesi Açık Pozisyon Sayıları





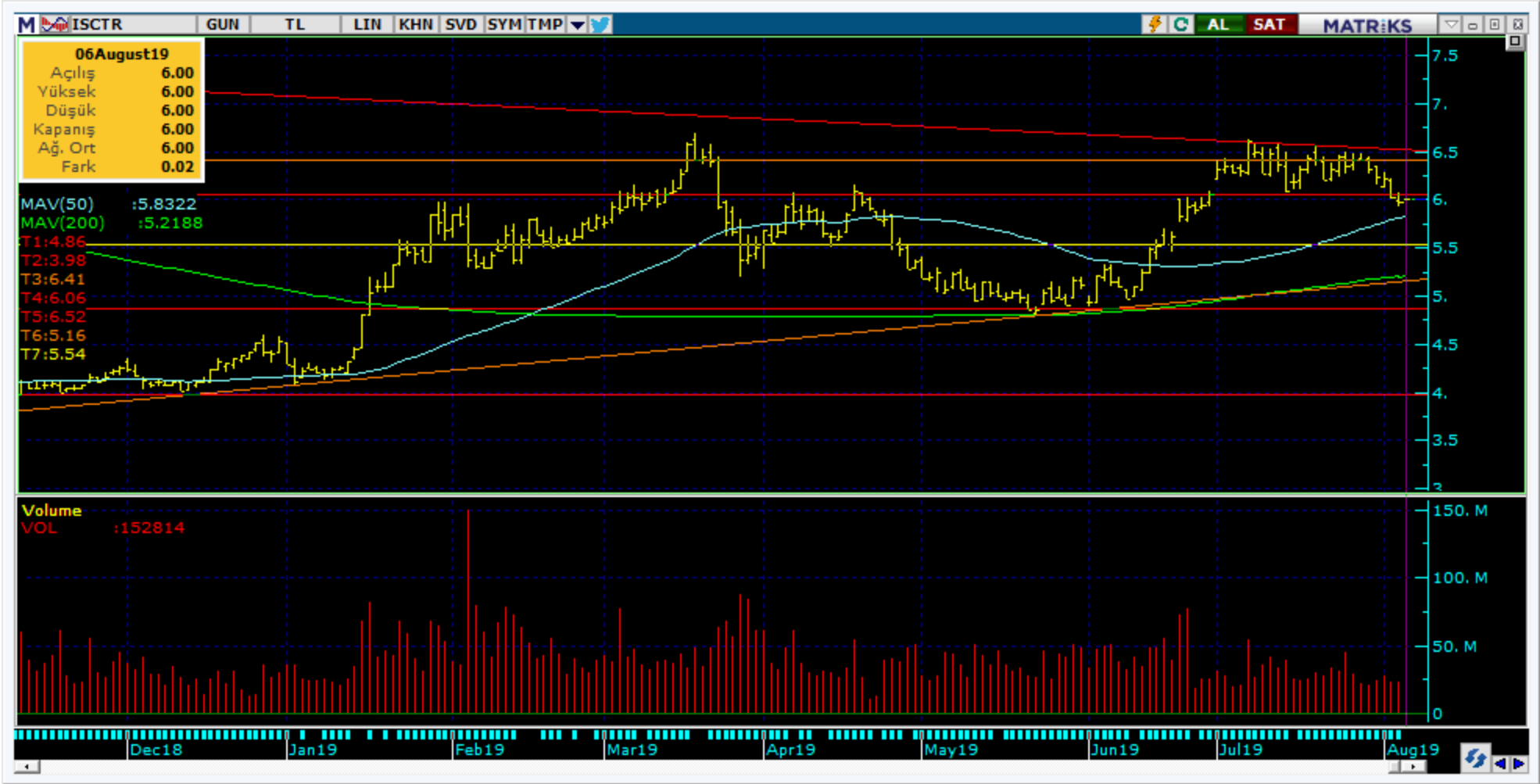
Kodu	Son	1G Değ.	Yab. %	3A Ort.H	Pivot	1.Destek	2.Destek	1.Direnç	2.Direnç
GARAN	9.59	-0.10%	76.16	189.8 mn\$	9.61	9.51	9.43	9.69	9.79

<https://www.isyatirim.com.tr/tr-tr/analiz/hisse/Sayfalar/Sirket-Karti.aspx?hisse=GARAN>



Kodu	Son	1G Değ.	Yab. %	3A Ort.H	Pivot	1.Destek	2.Destek	1.Direnç	2.Direnç
THYAO	12.50	1.54%	42.81	162.5 mn\$	12.43	12.35	12.20	12.55	12.65

<https://www.isyatirim.com.tr/tr-tr/analiz/hisse/Sayfalar/Sirket-Karti.aspx?hisse=THYAO>



Kodu	Son	1G Değ.	Yab. %	3A Ort.H	Pivot	1.Destek	2.Destek	1.Direnç	2.Direnç
ISCTR	5.98	-0.83%	62.34	35.0 mn\$	5.99	5.92	5.85	6.06	6.13

<https://www.isyatirim.com.tr/tr-tr/analiz/hisse/Sayfalar/Sirket-Karti.aspx?hisse=ISCTR>

Şirketler Teknik Analiz Görünümü - Akbank



Kodu	Son	1G Değ.	Yab. %	3A Ort.H	Pivot	1.Destek	2.Destek	1.Direnç	2.Direnç
AKBNK	7.26	-0.14%	65.62	57.2 mn\$	7.27	7.19	7.13	7.33	7.41

<https://www.isyatirim.com.tr/tr-tr/analiz/hisse/Sayfalar/Sirket-Karti.aspx?hisse=AKBNK>



Kodu	Son	1G Değ.	Yab. %	3A Ort.H	Pivot	1.Destek	2.Destek	1.Direnç	2.Direnç
YKBNK	2.58	-3.01%	51.60	27.5 mn\$	2.61	2.54	2.51	2.64	2.71

<https://www.isyatirim.com.tr/tr-tr/analiz/hisse/Sayfalar/Sirket-Karti.aspx?hisse=YKBNK>



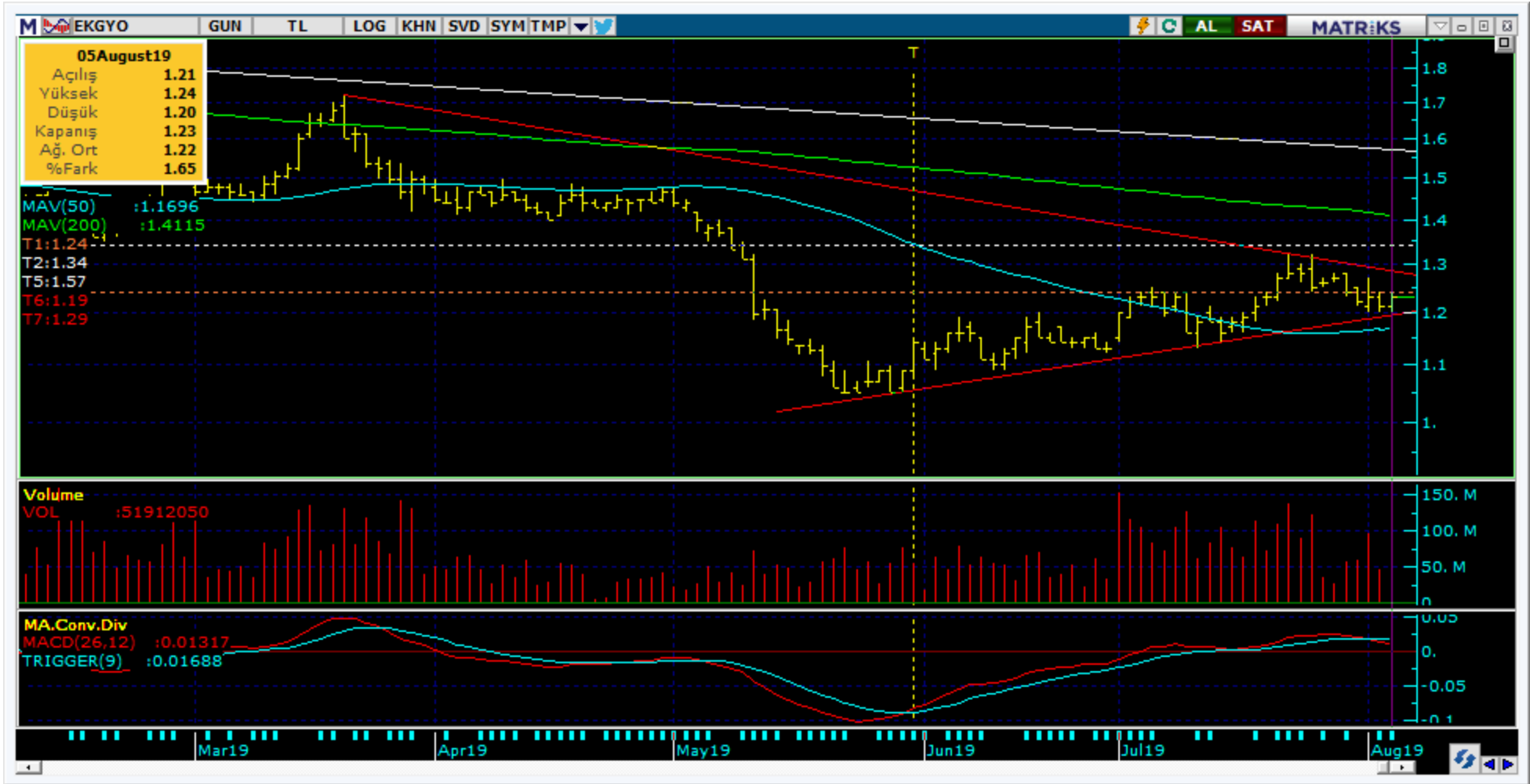
Kodu	Son	1G Değ.	Yab. %	3A Ort.H	Pivot	1.Destek	2.Destek	1.Direnç	2.Direnç
VAKBN	4.65	-1.27%	75.00	37.7 mn\$	4.66	4.58	4.52	4.72	4.80

<https://www.isyatirim.com.tr/tr-tr/analiz/hisse/Sayfalar/Sirket-Karti.aspx?hisse=VAKBN>



Kodu	Son	1G Değ.	Yab. %	3A Ort.H	Pivot	1.Destek	2.Destek	1.Direnç	2.Direnç
HALKB	5.67	-1.05%	45.07	61.4 mn\$	5.70	5.61	5.56	5.75	5.84

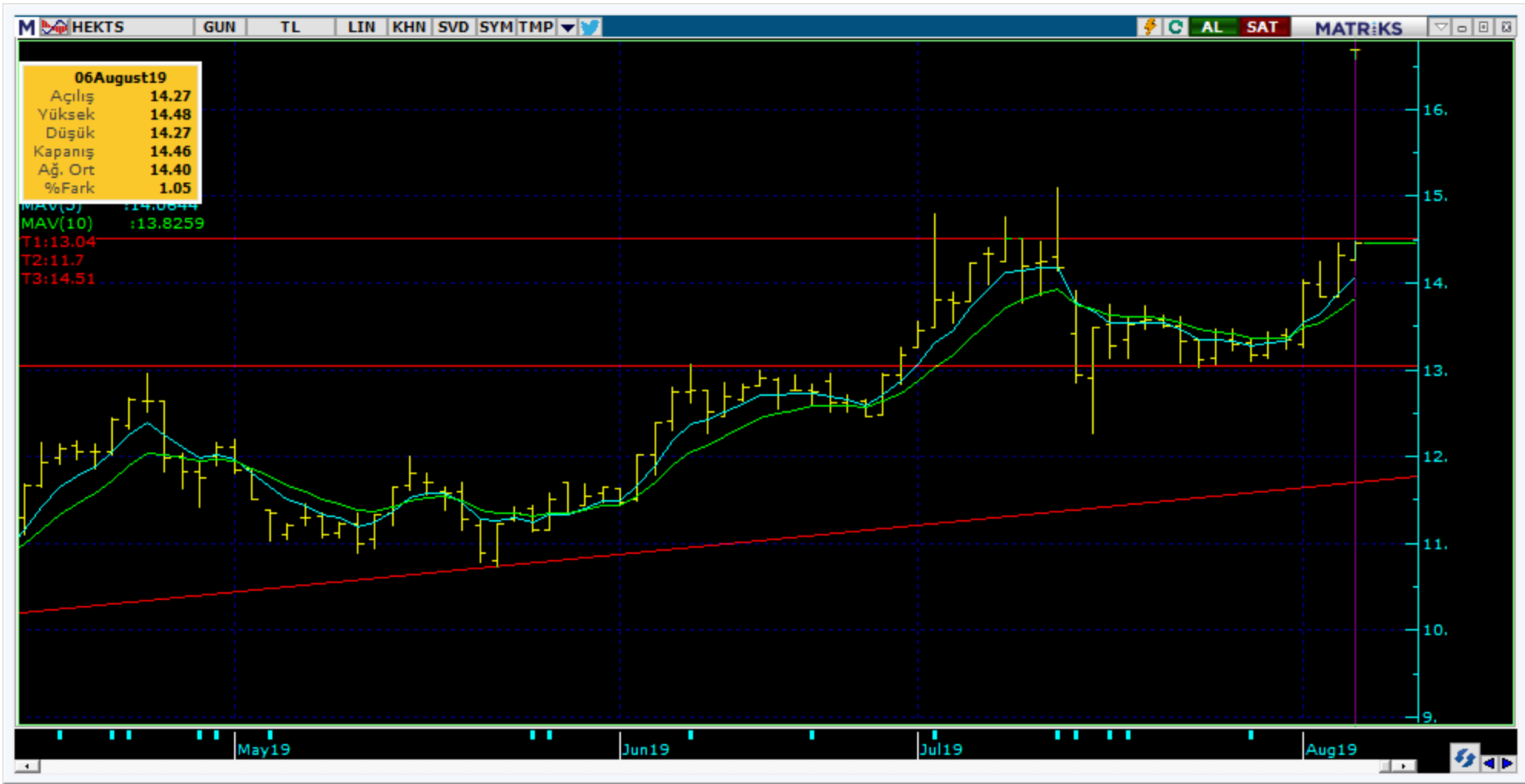
<https://www.isyatirim.com.tr/tr-tr/analiz/hisse/Sayfalar/Sirket-Karti.aspx?hisse=HALKB>



Kodu	Son	1G Değ.	Yab. %	3A Ort.H	Pivot	1.Destek	2.Destek	1.Direnç	2.Direnç
EKGYO	1.23	1.65%	58.86	13.3 mn\$	1.22	1.21	1.18	1.25	1.26

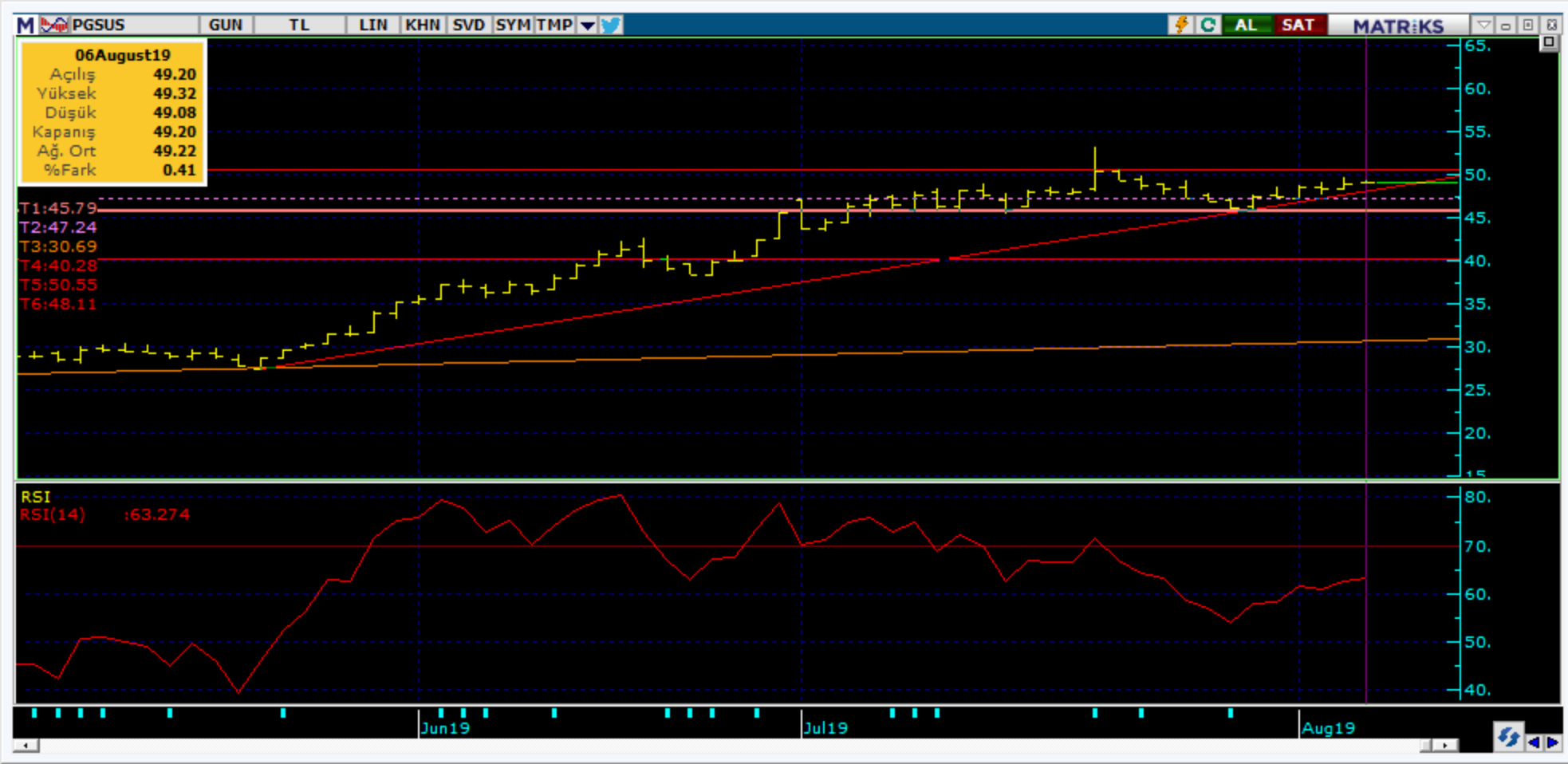
<https://www.isyatirim.com.tr/tr-tr/analiz/hisse/Sayfalar/Sirket-Karti.aspx?hisse=EKGYO>

Bugün hareketlenmesi muhtemel hisseler ↑ HEKTS



Kodu	Son	Yab. %	Pivot	1.Destek	2.Destek	1.Direnç	2.Direnç	1 Ay Ort.Hac.(Adet) / Son Gün	Fark
HEKTS	14.31	13.02	14.20	13.95	13.55	14.55	14.85	1.0 mn / 1.0 mn	-1%

Bugün hareketlenmesi muhtemel hisseler ↑ PGSUS



Bugün hareketlenmesi muhtemel hisseler ↑ THYAO



Kodu	Son	Yab. %	Pivot	1.Destek	2.Destek	1.Direnç	2.Direnç	1 Ay Ort.Hac.(Adet) / Son Gün	Fark
THYAO	12.50	42.81	12.43	12.35	12.20	12.55	12.65	85.2 mn / 62.0 mn	▼ -27%

Kodu	Son	1G Değ.	Yab. %	3A Ort.H	Pivot	1.Destek	2.Destek	1.Direnç	2.Direnç
AKBNK	7.26	-0.14%	65.62	57.2 mn\$	7.27	7.19	7.13	7.33	7.41
ARCLK	16.75	-2.56%	73.06	6.6 mn\$	16.88	16.55	16.35	17.10	17.45
ASELS	18.60	-1.64%	34.34	40.8 mn\$	18.74	18.30	17.95	19.05	19.50
BIMAS	45.86	-2.13%	67.10	15.6 mn\$	46.07	45.30	44.75	46.65	47.40
DOHOL	1.28	-2.29%	40.71	3.6 mn\$	1.29	1.26	1.25	1.30	1.33
EKGYO	1.23	1.65%	58.86	13.3 mn\$	1.22	1.21	1.18	1.25	1.26
EREGL	7.08	-1.94%	72.44	22.8 mn\$	7.13	7.01	6.94	7.20	7.32
FROTO	58.30	-0.34%	78.16	3.2 mn\$	58.67	57.75	57.15	59.25	60.15
GARAN	9.59	-0.10%	76.16	189.8 mn\$	9.61	9.51	9.43	9.69	9.79
HALKB	5.67	-1.05%	45.07	61.4 mn\$	5.70	5.61	5.56	5.75	5.84
ISCTR	5.98	-0.83%	62.34	35.0 mn\$	5.99	5.92	5.85	6.06	6.13
KCHOL	18.02	-0.83%	85.29	12.2 mn\$	18.11	17.90	17.80	18.25	18.45
KOZAA	7.44	4.79%	48.47	31.3 mn\$	7.35	7.19	6.93	7.61	7.77
KOZAL	57.00	1.60%	67.22	11.8 mn\$	56.95	56.35	55.70	57.60	58.20
KRDMD	2.10	-0.94%	12.96	38.1 mn\$	2.11	2.08	2.06	2.13	2.16
PETKM	3.75	-1.57%	27.75	42.1 mn\$	3.77	3.72	3.70	3.79	3.84
PGSUS	49.00	1.11%	53.47	12.0 mn\$	48.91	48.25	47.50	49.65	50.35
SAHOL	9.18	-4.38%	74.03	9.8 mn\$	9.29	9.04	8.91	9.42	9.67
SISE	4.63	-3.34%	44.39	5.9 mn\$	4.69	4.57	4.52	4.74	4.86
SODA	6.10	-0.97%	44.41	8.6 mn\$	6.12	6.07	6.04	6.15	6.20
TAVHL	24.86	-0.96%	96.11	4.7 mn\$	25.06	24.65	24.45	25.25	25.65
TCELL	12.09	-1.31%	90.07	16.0 mn\$	12.19	11.95	11.80	12.30	12.55
THYAO	12.50	1.54%	42.81	162.5 mn\$	12.43	12.35	12.20	12.55	12.65
TKFEN	22.30	-4.46%	76.25	5.2 mn\$	22.69	21.85	21.35	23.15	24.00
TOASO	18.56	-1.12%	81.85	2.6 mn\$	18.71	18.40	18.20	18.90	19.20
TSKB	0.84	1.20%	34.27	3.8 mn\$	0.83	0.83	0.81	0.85	0.85
TTKOM	5.23	0.38%	66.26	20.9 mn\$	5.25	5.17	5.10	5.32	5.40
TUPRS	135.30	-0.81%	84.87	25.6 mn\$	136.30	134.50	133.50	137.50	139.50
VAKBN	4.65	-1.27%	75.00	37.7 mn\$	4.66	4.58	4.52	4.72	4.80
YKBNK	2.58	-3.01%	51.60	27.5 mn\$	2.61	2.54	2.51	2.64	2.71

Son İşlem Önerileri

Tarih sıralamasına göre son 10 tane işlem önerimiz ve performansları aşağıdaki tabloda gösterilmektedir.

Öneri	Öneri Tarihi	AL	SAT	Acilis		Hedef		Hedef		Stop		Stop		Kapanis		Kapanis		Getiri/ Zarar	Gün Sayısı	Öneri Durumu
				Fiyat (₺)	Fiyat (TL)	%	Fiyat (₺)	%	Fiyat (₺)	%	Fiyat (₺)	Tarih	Fiyat (₺)	Tarih						
Hisse	26/07/2019		THYAO	12.71	12.10	-4.8%	12.96	2.0%	12.96	30/07/2019	-2.0%	4	Kapalı							
Hisse	26/07/2019	MGROS		15.72	16.40	4.3%	15.15	-3.6%	16.20	26/07/2019	3.1%	0	Kapalı							
Endeks	26/07/2019		Endeks	130.40	128.50	-1.5%	131.8	1.1%	131.80	26/07/2019	-1.1%	0	Kapalı							
Hisse	26/07/2019	TUPRS		133.40	141.00	5.7%	131	-1.8%	139.00	31/07/2019	4.2%	5	Kapalı							
Hisse	26/07/2019	KOZAL		56.70	60.00	5.8%	55	-3.0%	56.35	02/08/2019	-0.6%	7	Kapalı							
Hisse	30/07/2019	VAKBN		5.23	5.46	4.4%	5.1	-2.5%	5.10	30/07/2019	-2.5%	0	Kapalı							
Endeks	26/07/2019		Endeks	130.85	128.50	-1.8%	132	0.9%	129.35	01/08/2019	1.1%	6	Kapalı							
Hisse	31/07/2019	DOHOL		1.27	1.36	7.1%	1.23	-3.1%	1.29	01/08/2019	1.6%	1	Kapalı							
Hisse	01/08/2019	KOZAA		7.17	7.48	4.3%	7	-2.4%	7.45	05/08/2019	3.9%	4	Kapalı							
Hisse	02/08/2019	ALARK		3.40	3.52	3.5%	3.33	-2.1%	3.33	05/08/2019	-2.1%	3	Kapalı							

Müşterimiz olmayan ve tüm önerilerimize eş zamanlı olarak ulaşmak isteyenler için irtibat numarası: (212) 350 24 24

E-posta: bilgi@isyatirim.com.tr

Web sitesi: <https://www.isyatirim.com.tr/tr-tr/Sayfalar/nasil-hesap-acabilirim.aspx>

Dün Açıklanan Kar Rakamları : http://rapor.isyatirim.com.tr/2_20190806085033428_1.xlsm

Global Alfa Avcısı Raporu : http://rapor.isyatirim.com.tr/2_20190806080740422_1.xlsx

Günlük Yabancı Oranları Raporu : http://rapor.isyatirim.com.tr/2_20190806084046094_1.pdf

SGMK Günlük Bülten : http://rapor.isyatirim.com.tr/2_20190806085257100_1.pdf

Gelişmiş Hisse Arama : <https://www.isyatirim.com.tr/tr-tr/analiz/hisse/Sayfalar/gelismis-hisse-arama.aspx>

Tüm raporlarımıza ulaşmak için : <https://www.isyatirim.com.tr/tr-tr/analiz/arastirma-raporlari/Sayfalar/default.aspx>

*Tarihi yüksek seviyelerdeki hisseler, long yönde değerlendirilmelidir. Bu hisseler geçtiğimiz günlerde de tarihi zirve yapmış veya ilk kez tarihi zirve yapıyor olabilir. Bu hisseleri elinde tutan hiçbir yatırımcı TL bazında zararda değildir. Fiyat grafiğinin (TL grafikler) sol tarafında mevcut fiyattan yüksek fiyatta maliyeti olan yatırımcı yoktur. Dolayısıyla yükselen fiyatlar, zararda olan yatırımcıların satışlarıyla karşılaşmaz, sadece kar realizasyonu yapan yatırımcılar olabilir. Bu bağlamda yükselen bir stop fiyatıyla bu kağıtlarda yatırımcı olmak çok uygun bir risk/kazanç oranı sunmaktadır.

Önerilerin Sayı & Başarı Oranları

Toplam Öneri	312
Başarılı	161
Başarısız	151
Oran%	52

Performans Ölçümü

Kısa Vadeli İşlem Yılıçı Perf.	206%
BIST-100'e Göreceli Perf.	183%

BIST Yılıçı Getiri

31/12/2018	91,270
05/08/2019	98,673
BIST Yılıçı Perf.	8%

Hisse Önerilerinin Hacim Bilgileri 3A Ort.mn₺

Tüm Hisse Önerilerinin Ortalaması	173
Önerilen En Düşük Hacimli	4.38
Önerilen En Yüksek Hacimli	1102

Önerilerin Açık Kaldığı Gün Sayısı

Ortalama	1.8
Maksimum	11
Minimum	0



Öneri bilgilendirmesi: İş Yatırım Menkul Değerler A.Ş.'nin (İş Yatırım) BIST'te halka açık şirketler için AL, TUT ve SAT yönündeki önerileri BIST-100 endeksinin (endeks) beklenen getirisine göre değerlendirilmektedir. Tüm bu öneriler İş Yatırım Araştırma Bölümü analistleri tarafından şirketlerin ileride elde edeceği tahmin edilen karları, nakit akımları ve bilançolarına göre bağımsız olarak değerlendirilir. Ek olarak, analistler koşulların elverişsiz olduğu veya doğru değerlendirme yapmanın mümkün olmadığı durumlarda bazı hisse senetleri için geçici olarak GÖZDEN GEÇİRİLİYOR önerisi verebilirler. Münferit her şirket için yatırım önerisi sırasıyla belirtilen şu kriterlere göre değerlendirilir;

İş Yatırım Hisse senedi tavsiye metodolojisi:

Artış Potansiyeli > %25 : AL

%10 < Artış Potansiyeli < %25 :TUT

Artış Potansiyeli < %10 : SAT

Her sınır değeri için analist +/- %5 kanaat kullanabilmektedir.

Burada yer alan bilgiler İş Yatırım Menkul Değerler A.Ş. tarafından bilgilendirme amacı ile hazırlanmıştır. Yatırım bilgi, yorum ve tavsiyeleri yatırım danışmanlığı kapsamında değildir. Yatırım danışmanlığı hizmeti; aracı kurumlar, portföy yönetim şirketleri, mevduat kabul etmeyen bankalar ile müşteri arasında imzalanacak yatırım danışmanlığı sözleşmesi çerçevesinde sunulmaktadır. Burada yer alan yorum ve tavsiyeler, yorum ve tavsiyede bulunanların kişisel görüşlerine dayanmaktadır. Herhangi bir yatırım aracının alım-satım önerisi ya da getiri vaadi olarak yorumlanmamalıdır. Bu görüşler mali durumunuz ile risk ve getiri tercihlerinize uygun olmayabilir. Bu nedenle, sadece burada yer alan bilgilere dayanarak yatırım kararı verilmesi beklentilerinize uygun sonuçlar doğurmayabilir.

Burada yer alan fiyatlar, veriler ve bilgilerin tam ve doğru olduğu garanti edilemez; içerik, haber verilmeksizin değiştirilebilir. Tüm veriler, İş Yatırım Menkul Değerler A.Ş. tarafından güvenilir olduğuna inanılan kaynaklardan alınmıştır. Bu kaynakların kullanılması nedeni ile ortaya çıkabilecek hatalardan İş Yatırım Menkul Değerler A.Ş. sorumlu değildir.