

Günlük Yabancı Oranları Tablosu

19/07/2019

Günlük Değişime Göre											
BİST'in yabancı payı günlük değişimi			Puan								
En Çok Artan Hisseler	Cari Deger Yabancı Payı	17/07/2019 Yabancı Payı	Puan Değ. bps	HAO %	Günlük Getiri %	En Çok Azalan Hisseler	Cari Deger Yabancı Payı	17/07/2019 Yabancı Payı	Puan Değ. bps	HAO %	Günlük Getiri %
THYAO	46.80	45.64	1.16	49	2.4	IPEKE	25.27	27.40	-2.13	38	1.0
YKBNK	51.69	50.99	0.69	18	2.7	FORMT	5.10	6.43	-1.33	21	1.8
SAMAT	3.78	3.20	0.58	78	4.3	OYLUM	8.63	9.72	-1.09	75	-2.2
HALKB	50.02	49.45	0.58	48	4.6	GARAN	74.85	75.80	-0.95	50	1.9
ENJSA	80.14	79.71	0.43	20	0.8	VAKBN	73.80	74.58	-0.78	25	3.2
KRDMD	11.42	11.08	0.34	92	0.9	KLGYO	13.07	13.82	-0.75	34	1.6
PRKME	3.47	3.16	0.31	31	0.7	PNSUT	27.92	28.64	-0.71	38	0.3
ALARK	33.40	33.10	0.30	30	-0.6	YUNSA	5.74	6.41	-0.66	42	0.0
YATAS	35.41	35.11	0.30	58	3.1	MIPAZ	0.23	0.62	-0.39	17	0.7
ISCTR	62.45	62.22	0.23	31	1.9	DOAS	8.92	9.31	-0.39	15	-0.8

Haftalık Değişime Göre											
BİST'in yabancı payı haftalık değişim			Bps								
En Çok Artan Hisseler	Cari Deger Yabancı Payı	11/07/2019 Yabancı Payı	Puan Değ. bps	HAO %	Hafta Getiri %	En Çok Azalan Hisseler	Cari Deger Yabancı Payı	11/07/2019 Yabancı Payı	Puan Değ. bps	HAO %	Hafta Getiri %
SAMAT	3.78	1.61	2.17	78	2.5	IPEKE	25.27	30.55	-5.28	38	2.3
VAKBN	73.80	71.66	2.14	25	0.8	FORMT	5.10	7.16	-2.06	21	-4.5
HALKB	50.02	47.97	2.06	48	7.2	YUNSA	5.74	7.79	-2.05	42	0.0
CRDFA	4.10	2.62	1.48	15	3.6	PNSUT	27.92	29.87	-1.94	38	-1.8
PRKME	3.47	2.00	1.47	31	4.6	ALARK	33.40	35.31	-1.90	30	6.3
CUSAN	3.28	1.82	1.45	26	-1.5	ULUUN	0.84	2.39	-1.54	24	1.2
TUPRS	84.24	82.95	1.29	49	5.9	AKSEN	13.20	14.67	-1.47	21	1.7
TKNSA	3.57	2.34	1.23	25	-3.0	DOAS	8.92	10.35	-1.43	15	-4.6
YKBNK	51.69	50.51	1.18	18	3.9	KOZAA	49.05	50.45	-1.40	45	5.8
LINK	6.37	5.24	1.13	31	-0.3	GARFA	1.52	2.88	-1.36	8	5.2

Aylık Değişime Göre											
BİST'in yabancı payı aylık değişimi			Bps								
En Çok Artan Hisseler	Cari Deger Yabancı Payı	17/06/2019 Yabancı Payı	Puan Chng. bps	HAO %	Ay Getiri %	En Çok Azalan Hisseler	Cari Deger Yabancı Payı	17/06/2019 Yabancı Payı	Puan Chng. bps	HAO %	Ay Getiri %
KFEIN	35.08	16.97	18.11	65	-2.8	BOYP	0.04	86.36	-86.32	2	61.8
VAKBN	73.80	66.15	7.65	25	32.0	SODA	44.65	54.86	-10.21	39	-8.6
IPEKE	25.27	19.00	6.27	38	-6.5	KOZAA	49.05	58.17	-9.12	45	-15.9
OYLUM	8.63	3.20	5.43	75	61.3	KRDMD	11.42	19.35	-7.93	92	6.6
ENJSA	80.14	74.97	5.17	20	16.8	ISFIN	40.01	46.51	-6.49	16	-35.2
IHEVA	9.06	4.02	5.04	65	-6.0	DENGE	11.73	16.03	-4.30	47	-9.1
YKBNK	51.69	46.65	5.04	18	24.0	ULUSE	76.86	80.56	-3.70	8	6.7
HALKB	50.02	45.04	4.99	48	22.2	TRKCM	47.22	50.79	-3.57	31	5.4
ALBRK	34.58	29.63	4.94	19	8.0	PETKM	28.59	32.14	-3.55	48	2.0
PGSUS	54.04	49.42	4.62	36	21.4	POLHO	9.25	12.62	-3.37	15	-23.7

BOYP: <https://www.kap.org.tr/Bildirim/770038>

Yıllık Değişime Göre											
BİST'in yabancı payı yıllık değişimi			Bps								
En Çok Artan Hisseler	Cari Deger Yabancı Payı	31/12/2018 Yabancı Payı	Puan Chng. bps	HAO %	Yıllık Getiri %	En Çok Azalan Hisseler	Cari Deger Yabancı Payı	31/12/2018 Yabancı Payı	Puan Chng. bps	HAO %	Yıllık Getiri %
ULUSE	76.86	18.26	58.60	8	38.5	BOYP	0.04	86.60	-86.56	2	101.3
ISFIN	40.01	0.74	39.27	16	-38.4	YUNSA	5.74	27.12	-21.38	42	2.4
BANVT	80.46	45.84	34.62	8	47.2	THYAO	46.80	65.23	-18.43	49	-19.1
KFEIN	35.08	3.11	31.97	65	4.8	TTRAK	43.24	60.75	-17.52	25	-11.4
PGSUS	54.04	28.17	25.86	36	109.3	PETKM	28.59	45.96	-17.36	48	3.3
TTKOM	67.32	46.59	20.73	15	42.6	ALBRK	34.58	50.53	-15.95	19	-0.8
NIBAS	26.10	5.86	20.24	31	147.5	CLEBI	20.36	35.23	-14.86	10	61.3
KLMSN	33.90	14.20	19.70	31	169.1	KRDMD	11.42	23.98	-12.56	92	9.2
YKBNK	51.69	32.93	18.76	18	68.1	HALKB	50.02	60.35	-10.33	48	-8.4
ENJSA	80.14	63.89	16.24	20	32.7	EKGYO	57.98	68.18	-10.20	51	-17.1

BOYP: <https://www.kap.org.tr/Bildirim/770038>

BİST Yıllık Yabancı Oranı Grafiği

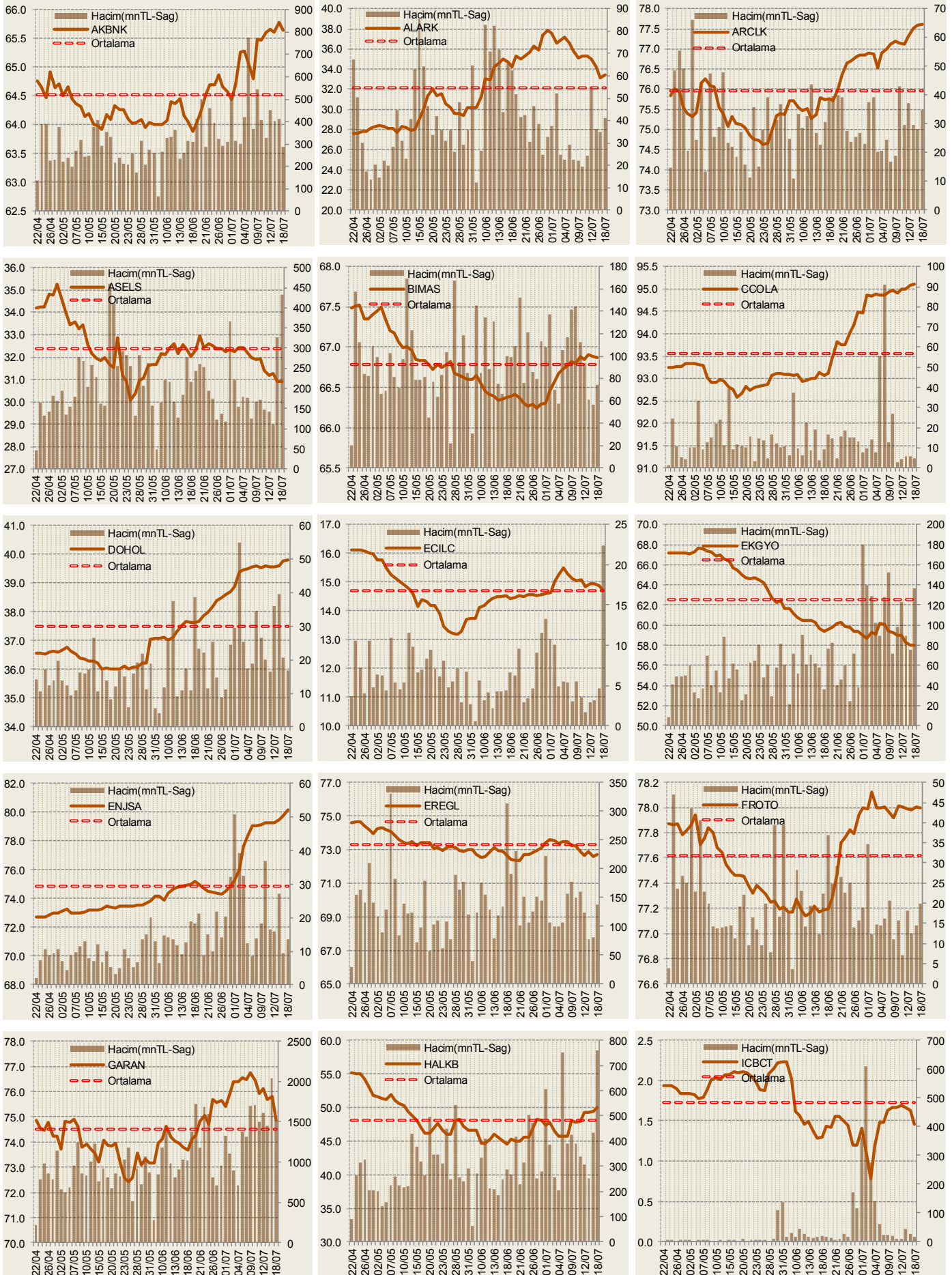


**Hisseler için belirtilen oranlar HAO kısmı için geçerlidir.

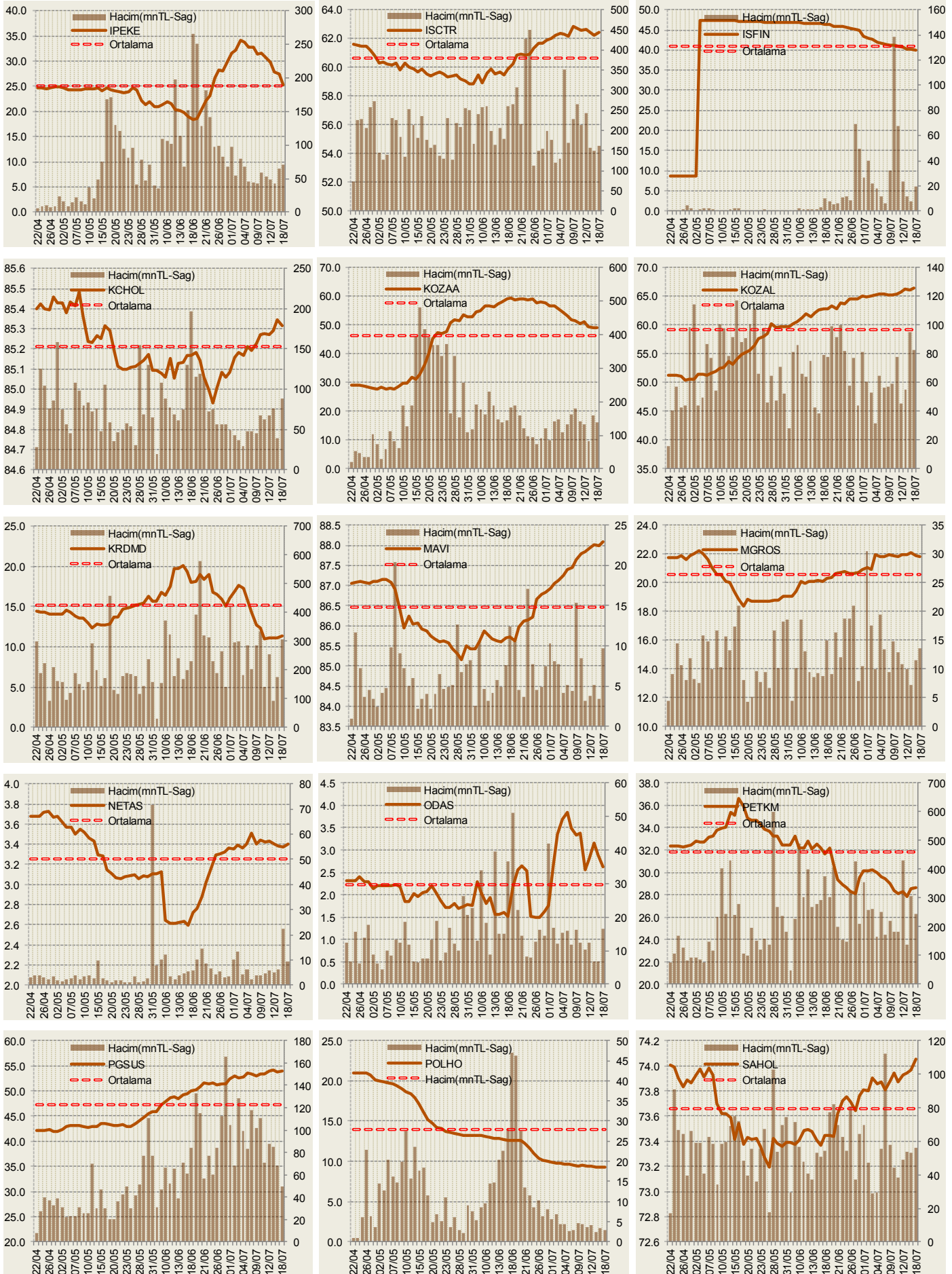
Cari Hisse Yabancı Oranları

Hisse	Yabancı Payı(%)	Hisse	Yabancı Payı(%)	Hisse	Yabancı Payı(%)	Hisse	Yabancı Payı(%)	Hisse	Yabancı Payı(%)
ACSEL	0.02	BUCIM	0.62	GOODY	53.51	MAVI	88.09	SRVGY	2.98
ADANA	3.80	BURCE	0.02	GOZDE	7.19	MEGAP	0.33	TATGD	21.22
ADBGR	0.00	CCOLA	95.10	GRNYO	2.68	MEPET	0.60	TAVHL	96.22
ADEL	27.33	CELHA	6.54	GSDDE	0.27	MERKO	0.88	TBORG	13.88
ADESE	2.37	CEMAS	0.38	GSDHO	12.92	METRO	2.82	TCELL	90.26
ADNAC	1.11	CEMTS	7.84	GSRAY	0.14	MGROS	21.81	TEKTU	0.34
AEFES	82.75	CIMSA	33.90	GUBRF	10.12	MIPAZ	0.23	TGSAS	0.10
AFYON	2.35	CLEBI	20.36	GUSGR	5.47	MMCAS	1.83	THYAO	46.80
AGHOL	37.92	CMBTN	0.23	GYHOL	0.30	MNDRS	0.38	TIRE	73.26
AGYO	0.27	CMENT	0.59	HALKB	50.02	MPARK	81.13	TKFEN	76.74
AKBNK	65.64	CRDFA	4.10	HDFGS	2.81	MRDIN	9.83	TKNSA	3.57
AKCNS	20.72	CRFSA	0.24	HEKTS	12.27	MRGYO	0.87	TLMAN	7.97
AKENR	2.23	CUSAN	3.28	HLGYO	6.71	MRSHL	73.16	TMSN	1.69
AKFGY	20.26	DAGHL	0.00	HUBVC	0.30	MSGYO	0.00	TOASO	82.73
AKGRT	69.40	DAGI	0.20	HURGZ	2.28	MTRYO	0.04	TRCAS	5.89
AKGUV	1.50	DENGE	11.73	ICBCT	1.45	NETAS	3.40	TRGYO	41.38
AKMGY	0.18	DENIZ	0.00	IDEAS	0.26	NIBAS	26.10	TRKCM	47.22
AKSA	46.12	DERIM	0.04	IEYHO	0.16	NTHOL	11.67	TSKB	33.58
AKSEN	13.20	DESA	13.16	IHEVA	9.06	NUGYO	16.71	TSPOR	0.71
AKSGY	42.36	DESPC	5.83	IHGZT	3.59	NUHCM	3.44	TTKOM	67.32
AKSUE	0.33	DEVA	5.94	IHLAS	4.62	ODAS	2.61	TTRAK	43.24
ALARK	33.40	DGATE	14.96	IHLGM	0.62	ORGE	3.71	TUCLK	0.79
ALBRK	34.58	DGGYO	0.01	IHYAY	0.15	OSTIM	0.23	TUKAS	0.74
ALCAR	1.44	DGKLB	4.18	INDES	54.47	OTKAR	26.18	TUPRS	84.24
ALCTL	5.78	DITAS	0.00	INTEM	0.00	OYAYO	0.37	TURGG	0.00
ALGYO	19.64	DMSAS	3.56	IPEKE	25.27	OYLUM	8.63	ULKER	94.02
ALKA	2.46	DOAS	8.92	ISCTR	62.45	OZGYO	1.08	ULUSE	76.86
ALKIM	18.90	DOCO	82.25	ISDMR	13.20	OZKGY	63.68	ULUUN	0.84
ANACM	43.48	DOGUB	0.29	ISFIN	40.01	OZRDN	0.00	UNYEC	0.16
ANELE	42.06	DOHOL	39.82	ISGSY	2.40	PAGYO	2.65	USAK	0.13
ANHYT	60.40	DOKTA	0.01	ISGYO	30.29	PARSN	7.86	UTPYA	0.51
ANSGR	20.08	DURDO	0.32	ISMEN	51.46	PEGYO	0.53	VAKBN	73.80
ARCLK	77.62	DYOBY	0.42	ISYAT	0.53	PEKGY	12.38	VAKFN	0.70
ARENA	42.41	DZGYO	0.10	ITTFH	2.71	PENG	0.17	VAKKO	2.86
ARMIDA	3.34	ECILC	14.71	IZFAS	0.33	PETKM	28.59	VANGD	0.09
ARSAN	1.95	ECZYT	1.67	IZMDC	0.70	PETUN	8.33	VERTU	0.87
ASELS	30.92	EDIP	0.49	IZOCM	0.01	PGSUS	54.04	VERUS	71.90
ASLAN	0.83	EGEEN	28.13	JANTS	0.04	PINSU	3.21	VESBE	11.43
ASUZU	0.52	EGGUB	0.26	KAPLM	0.17	PKART	3.76	VESTL	9.27
ATEKS	0.13	EGPRO	3.57	KAREL	5.19	PNSUT	27.92	VKFYO	0.00
ATLAS	0.28	EGSER	11.08	KARSN	3.72	POLHO	9.25	VKGYO	4.35
ATPET	0.00	EKGYO	57.98	KARTN	4.21	PRKAB	0.62	YATAS	35.41
AVGYO	3.44	EMKEL	0.17	KATMR	0.35	PRKME	3.47	YAYLA	0.09
AVISA	96.36	ENJSA	80.14	KCHOL	85.32	PSDTC	0.78	YESIL	0.06
AVOD	1.92	ENKAI	67.92	KENT	93.61	QNBFB	0.00	YGGYO	0.20
AVTUR	0.05	EPLAS	0.00	KERV	0.29	QNBFL	0.00	YGYO	1.52
AYEN	0.90	ERBOS	4.61	KFEIN	35.08	RAYSG	84.54	YKBNK	51.69
AYES	0.01	EREGL	72.68	KLGYO	13.07	RHEAG	0.17	YKGYO	1.82
AYGAZ	72.11	ERSU	0.12	KLMSN	33.90	RTALB	0.25	YUNSA	5.74
BAGFS	5.48	ESCOM	0.70	KLNMA	0.86	RYGYO	43.64	YYAPI	0.47
BANVT	80.46	ETILR	31.37	KNFRT	1.05	RYSAS	20.92	ZOREN	12.33
BASCM	3.86	ETYAT	1.53	KONYA	53.05	SAFKR	0.19		
BERA	9.23	EUHOL	6.24	KORDS	47.44	SAHOL	74.05		
BEYAZ	0.36	EUKYO	0.04	KOZAA	49.05	SAMAT	3.78		
BFREN	23.98	FENER	2.30	KOZAL	66.35	SANEL	4.16		
BIMAS	66.87	FLAP	0.23	KRDMA	5.66	SARKY	1.82		
BIZIM	23.32	FMIZP	0.24	KRDMB	1.80	SASA	2.76		
BJKAS	4.88	FONET	39.84	KRDMD	11.42	SAYAS	0.19		
BLCYT	0.89	FORMT	5.10	KRONT	5.33	SEKUR	2.10		
BNTAS	0.55	FROTO	78.00	KRSAN	22.35	SELEC	61.59		
BOLUC	9.92	GARAN	74.85	KRSTL	0.08	SILVR	2.14		
BOSSA	0.64	GARFA	1.52	KUTPO	1.06	SISE	44.52		
BOYP	0.04	GEDIK	0.03	KUYAS	0.26	SKBNK	8.05		
BRISA	18.84	GEDZA	0.17	LINK	6.37	SKTAS	1.57		
BRKSN	0.20	GENTS	2.48	LKMNH	34.94	SMART	0.09		
BRSAN	26.54	GEREL	0.55	LOGO	64.69	SNGYO	1.31		
BRYAT	2.51	GLRYH	2.47	MAKTK	0.09	SNKRN	0.31		
BSOKE	0.18	GLYHO	45.02	MARKA	0.36	SODA	44.65		
BTCIM	0.78	GOLTS	3.17	MARTI	2.67	SOKM	51.25		

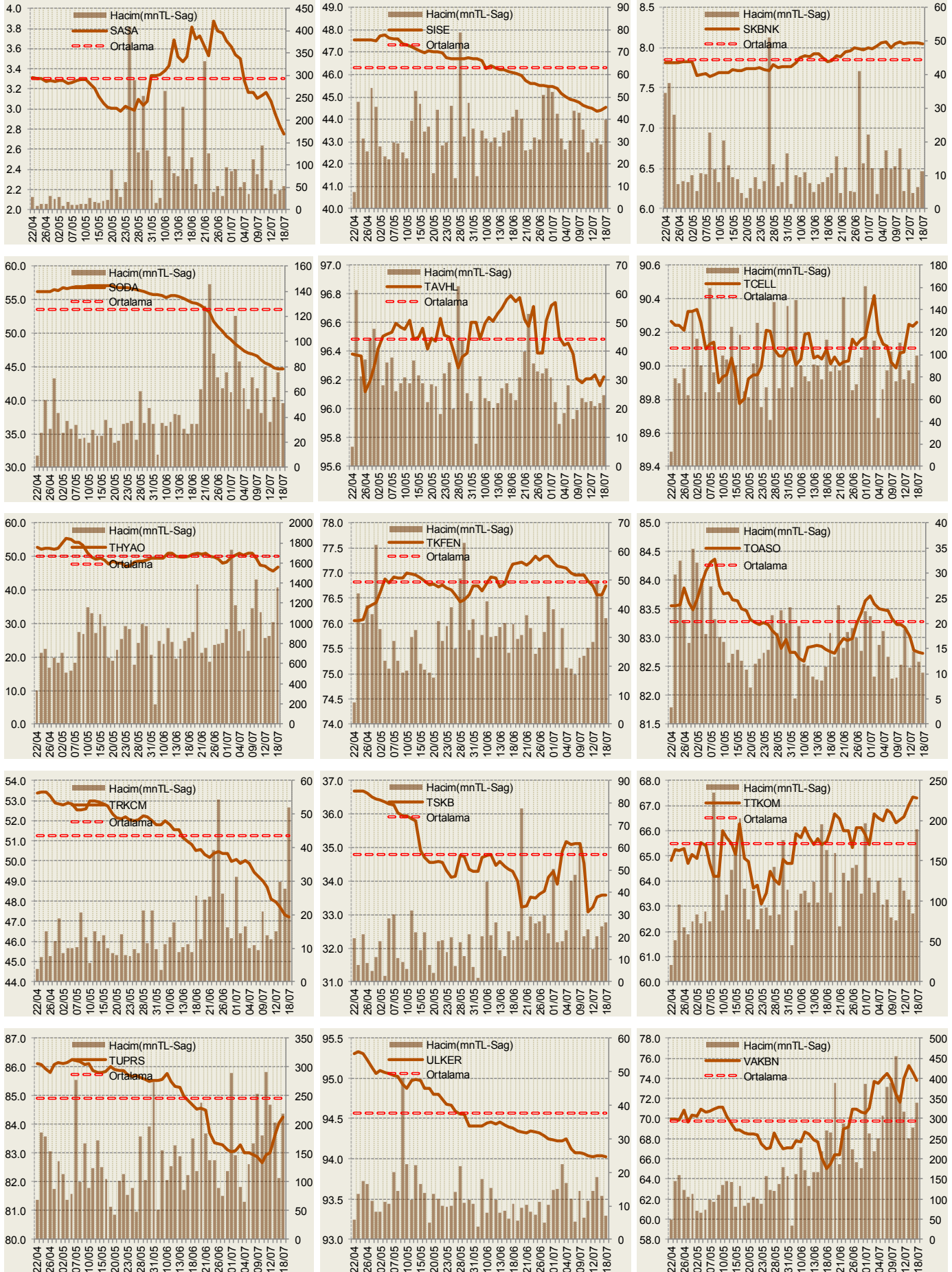
Yabancı Oranı Grafikleri BIST-50 için



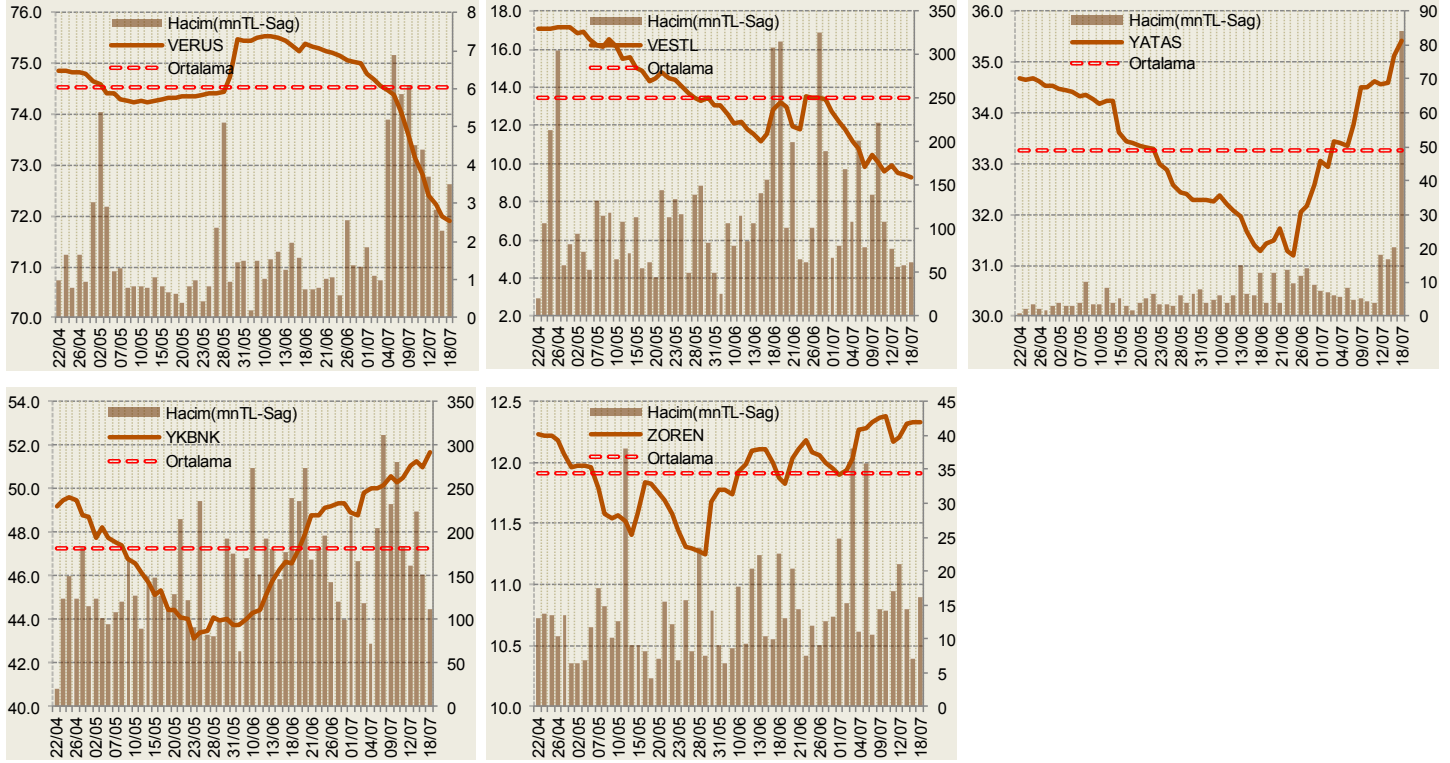
Yabancı Oranı Grafikleri BIST-50 için



Yabancı Oranı Grafikleri BIST-50 için



Yabancı Oranı Grafikleri BIST-50 için



Bilgilendirme notu: Seçilmiş aracı kurumların takas toplamları ile hesaplanmaktadır. Farklı kurumlarda tutulan yabancı takasları olabilir, bu durum hisseler için hesaplanan oranlarda farklılıklar yaratabilir.

Öneri bilgilendirmesi: İş Yatırım Menkul Değerler A.Ş.'nin (İş Yatırım) BIST'te halka açık şirketler için AL, TUT ve SAT yönündeki önerileri BIST-100 endeksinin (endeks) beklenen getirisine göre değerlendirilmektedir. Tüm bu öneriler İş Yatırım Araştırma Bölümü analistleri tarafından şirketlerin ileride elde edeceği tahmin edilen karları, nakit akımları ve bilançolarına göre bağımsız olarak değerlendirilir. Ek olarak, analistler koşulların elverişsiz olduğu veya doğru değerlendirme yapmanın mümkün olmadığı durumlarda bazı hisse senetleri için geçici olarak GÖZDEN GEÇİRİLİYOR önerisi verebilirler. Münferit her şirket için yatırım önerisi sırasıyla belirtilen şu kriterlere göre değerlendirilir;

İş Yatırım Hisse senedi tavsiye metodolojisi:

- Artış Potansiyeli > %25 : AL
- %10 < Artış Potansiyeli < %25 :TUT
- Artış Potansiyeli < %10 : SAT

Her sınır değeri için analist +/- %5 kanaat kullanabilmektedir.

Burada yer alan bilgiler İş Yatırım Menkul Değerler A.Ş. tarafından bilgilendirme amacı ile hazırlanmıştır. Yatırım bilgi, yorum ve tavsiyeleri yatırım danışmanlığı kapsamında değildir. Yatırım danışmanlığı hizmeti; aracı kurumlar, portföy yönetim şirketleri, mevduat kabul etmeyen bankalar ile müşteri arasında imzalanacak yatırım danışmanlığı sözleşmesi çerçevesinde sunulmaktadır. Burada yer alan yorum ve tavsiyeler, yorum ve tavsiyede bulunanların kişisel görüşlerine dayanmaktadır. Herhangi bir yatırım aracının alım-satım önerisi ya da getiri vaadi olarak yorumlanmamalıdır. Bu görüşler mali durumunuz ile risk ve getiri tercihlerinize uygun olmayabilir. Bu nedenle, sadece burada yer alan bilgilere dayanarak yatırım kararı verilmesi beklentilerinize uygun sonuçlar doğurmayabilir.

Burada yer alan fiyatlar, veriler ve bilgilerin tam ve doğru olduğu garanti edilemez; içerik, haber verilmeksizin değiştirilebilir. Tüm veriler, İş Yatırım Menkul Değerler A.Ş. tarafından güvenilir olduğuna inanılan kaynaklardan alınmıştır. Bu kaynakların kullanılması nedeni ile ortaya çıkabilecek hatalardan İş Yatırım Menkul Değerler A.Ş. sorumlu değildir.