

# Günlük Yabancı Oranları Tablosu

04/07/2019

Günlük Değişime Göre											
BİST'in yabancı payı günlük değişimi			Puan								
En Çok Artan Hisseler	Cari Deger Yabancı Payı	02/07/2019 Yabancı Payı	Puan Değ. bps	HAO %	Günlük Getiri %	En Çok Azalan Hisseler	Cari Deger Yabancı Payı	02/07/2019 Yabancı Payı	Puan Değ. bps	HAO %	Günlük Getiri %
VAKBN	73.70	70.99	2.71	25	0.7	HALKB	46.41	47.71	-1.30	48	-1.4
IPEKE	34.18	32.25	1.94	38	-5.5	PEKGY	14.86	15.77	-0.92	17	-2.4
ALBRK	33.74	31.95	1.79	19	-3.2	GSRAY	0.06	0.69	-0.63	34	-2.6
ENJSA	77.58	75.99	1.59	20	0.2	ISMEN	52.33	52.90	-0.57	28	0.0
DESPC	5.85	4.60	1.25	51	-0.7	ANHYT	61.26	61.80	-0.55	15	-0.2
TTKOM	66.65	65.46	1.19	15	-0.8	VESTL	11.83	12.22	-0.39	24	-0.3
AYEN	2.27	1.15	1.12	14	-2.9	PGSUS	52.62	53.01	-0.39	36	4.5
YKBNK	49.84	48.77	1.07	18	-1.9	SANFM	0.12	0.50	-0.38	38	-1.2
MGROS	21.94	20.94	1.00	36	-1.0	SODA	47.94	48.31	-0.37	39	-1.2
OYLUM	7.98	7.01	0.97	75	-5.0	ICBCT	0.78	1.13	-0.35	7	-19.9

Haftalık Değişime Göre											
BİST'in yabancı payı haftalık değişim			Bps								
En Çok Artan Hisseler	Cari Deger Yabancı Payı	26/06/2019 Yabancı Payı	Puan Değ. bps	HAO %	Hafta Getiri %	En Çok Azalan Hisseler	Cari Deger Yabancı Payı	26/06/2019 Yabancı Payı	Puan Değ. bps	HAO %	Hafta Getiri %
IHEVA	9.71	3.05	6.66	66	-20.0	BOYP	0.03	85.56	-85.53	2	2.3
IPEKE	34.18	28.31	5.88	38	-7.6	SODA	47.94	51.05	-3.11	39	1.1
ENJSA	77.58	74.27	3.31	20	10.8	ISFIN	42.64	45.33	-2.69	16	-0.6
YUNSA	10.60	7.41	3.19	42	3.3	KOZAA	56.80	58.92	-2.12	45	-8.6
OYLUM	7.98	4.89	3.09	75	28.0	PEKGY	14.86	16.52	-1.67	17	-3.1
ALBRK	33.74	30.80	2.94	19	4.4	VESTL	11.83	13.47	-1.64	24	0.1
VAKBN	73.70	70.93	2.77	25	13.2	SANFM	0.12	1.62	-1.51	38	-1.2
PETKM	30.26	28.31	1.95	42	2.0	CLEBI	21.38	22.71	-1.33	11	-4.6
ODAS	3.36	1.49	1.87	60	6.5	ISMEN	52.33	53.27	-0.95	28	-0.7
AKGUV	3.28	1.57	1.71	70	5.9	PKART	3.62	4.52	-0.90	34	3.1

BOYP: <https://www.kap.org.tr/Bildirim/770038>

Aylık Değişime Göre											
BİST'in yabancı payı aylık değişimi			Bps								
En Çok Artan Hisseler	Cari Deger Yabancı Payı	31/05/2019 Yabancı Payı	Puan Chng. bps	HAO %	Ay Getiri %	En Çok Azalan Hisseler	Cari Deger Yabancı Payı	31/05/2019 Yabancı Payı	Puan Chng. bps	HAO %	Ay Getiri %
ULUSE	80.13	58.30	21.84	9	-0.4	BOYP	0.03	86.37	-86.34	2	64.3
KFEIN	36.64	15.94	20.70	44	9.5	SODA	47.94	55.73	-7.79	39	-7.2
IPEKE	34.18	21.03	13.16	38	13.6	CLEBI	21.38	27.21	-5.83	11	18.9
OYLUM	7.98	0.13	7.84	75	45.2	EUHOL	6.59	11.92	-5.34	59	32.9
PGSUS	52.62	45.92	6.70	36	31.8	ISFIN	42.64	46.82	-4.18	16	-37.6
ALARK	36.86	30.17	6.70	30	14.0	NTHOL	11.17	14.80	-3.63	35	12.3
VAKBN	73.70	67.08	6.62	25	25.5	POLHO	9.75	13.25	-3.50	14	-2.6
IHEVA	9.71	3.58	6.13	66	-14.8	AGHOL	38.36	40.97	-2.61	22	11.6
YKBNK	49.84	43.72	6.12	18	27.6	EKGYO	59.25	61.70	-2.44	51	7.9
KOZAL	65.05	59.71	5.33	30	9.1	OZKGY	64.69	67.10	-2.40	25	8.2

BOYP: <https://www.kap.org.tr/Bildirim/770038>

Yıllık Değişime Göre											
BİST'in yabancı payı yıllık değişimi			Bps								
En Çok Artan Hisseler	Cari Deger Yabancı Payı	31/12/2018 Yabancı Payı	Puan Chng. bps	HAO %	Yıllık Getiri %	En Çok Azalan Hisseler	Cari Deger Yabancı Payı	31/12/2018 Yabancı Payı	Puan Chng. bps	HAO %	Yıllık Getiri %
ULUSE	80.13	18.26	61.87	9	30.0	BOYP	0.03	86.60	-86.57	2	99.8
ISFIN	42.64	0.74	41.90	16	-33.1	TTRAK	43.52	60.75	-17.23	25	-7.3
BANVT	80.32	45.84	34.48	8	36.8	ALBRK	33.74	50.53	-16.79	19	-1.6
KFEIN	36.64	3.11	33.53	44	5.5	YUNSA	10.60	27.12	-16.52	42	5.5
PGSUS	52.62	28.17	24.44	36	102.4	PETKM	30.26	45.96	-15.69	42	3.1
NIBAS	26.10	5.86	20.24	31	131.3	THYAO	50.22	65.23	-15.01	49	-18.1
TTKOM	66.65	46.59	20.06	15	33.9	HALKB	46.41	60.35	-13.94	48	-17.1
KLMSN	34.04	14.20	19.84	31	139.7	CLEBI	21.38	35.23	-13.84	11	68.5
YKBNK	49.84	32.93	16.92	18	58.8	EKGYO	59.25	68.18	-8.93	51	-15.8
DENGE	16.03	1.69	14.34	47	56.0	DESPC	5.85	14.63	-8.78	51	5.5

BOYP: <https://www.kap.org.tr/Bildirim/770038>

## BİST Yıllık Yabancı Oranı Grafiği



\*\*Hisseler için belirtilen oranlar HAO kısmı için geçerlidir.

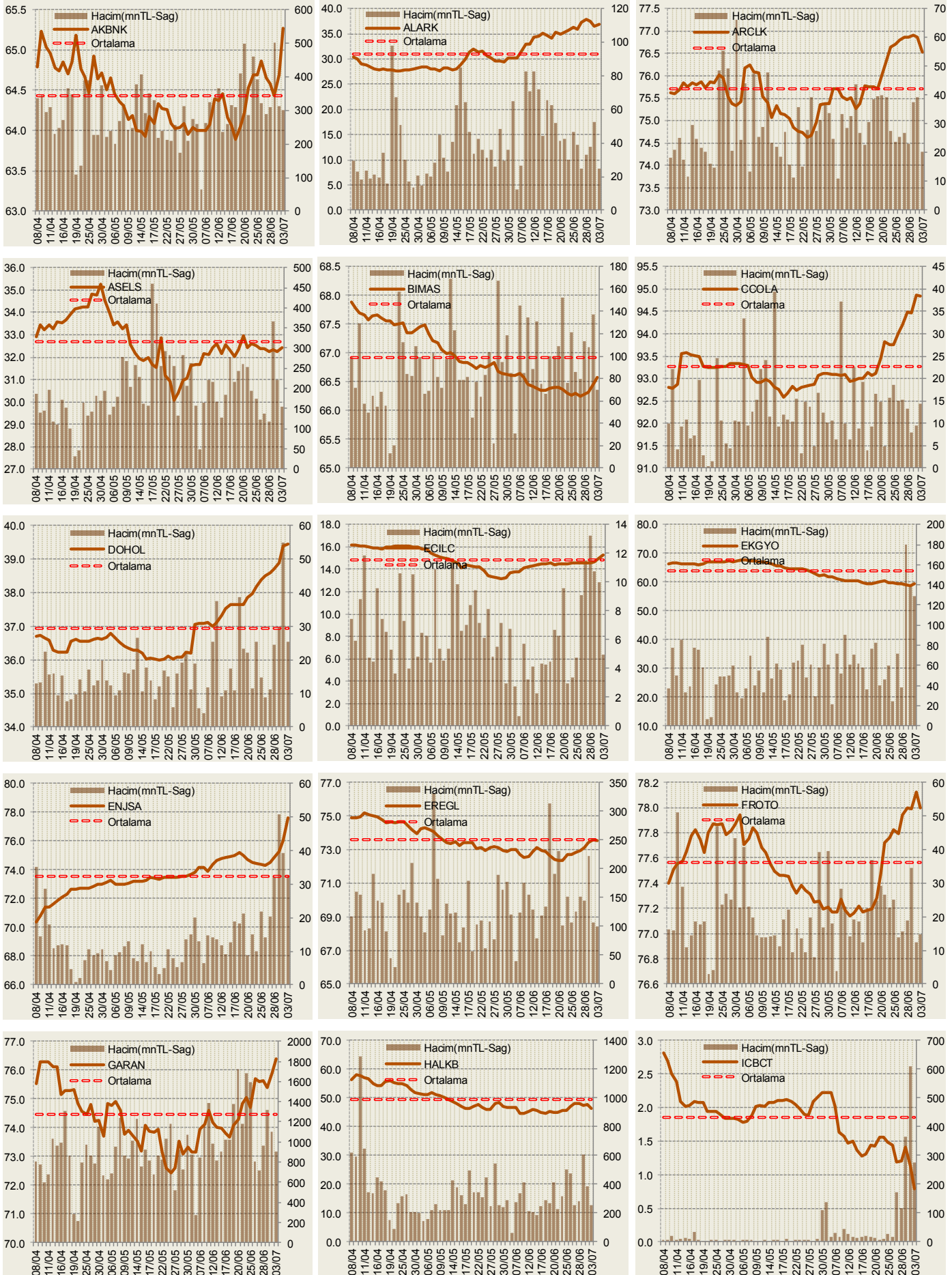
Cari Hisse Yabancı Oranları

Hisse	Yabancı Payı(%)	Hisse	Yabancı Payı(%)	Hisse	Yabancı Payı(%)	Hisse	Yabancı Payı(%)	Hisse	Yabancı Payı(%)
ACSEL	0.43	BUCIM	0.62	GOZDE	7.41	MAVI	87.13	SOKM	51.20
ADANA	3.82	CCOLA	94.84	GRNYO	3.08	MEGAP	0.58	SRVGY	2.98
ADBGR	0.00	CELHA	6.55	GSDDE	0.27	MEPET	1.00	TACTR	0.01
ADEL	27.32	CEMAS	0.31	GSDHO	12.89	MERKO	1.60	TATGD	20.73
ADESE	2.57	CEMTS	8.23	GSRAY	0.06	METRO	2.87	TAVHL	96.50
ADNAC	1.25	CIMSA	33.89	GUBRF	11.00	MGROS	21.94	TBORG	13.71
AEFES	82.69	CLEBI	21.38	GUSGR	5.47	MIPAZ	0.58	TECELL	90.42
AFYON	2.64	CMBTN	0.23	GYHOL	0.30	MMCAS	1.83	TEKTU	0.44
AGHOL	38.36	CMENT	0.35	HALKB	46.41	MNDRS	1.35	TGSAS	0.10
AGYO	0.27	CRDFA	2.62	HATEK	0.25	MPARK	81.77	THYAO	50.22
AKBNK	65.27	CRFSA	0.26	HDFGS	2.13	MRDIN	9.83	TIRE	73.31
AKCNS	20.70	CUSAN	5.73	HEKTS	11.65	MRGYO	0.39	TKFEN	77.13
AKENR	2.66	DAGHL	0.00	HLGYO	6.53	MRSHL	73.16	TKNSA	2.40
AKFGY	20.26	DAGI	0.18	HUBVC	0.30	MSGYO	0.00	TLMAN	8.26
AKGRT	69.91	DENCM	0.00	HURGZ	2.58	MTRYO	0.04	TMSN	2.12
AKGUV	3.28	DENGE	16.03	ICBCT	0.78	NETAS	3.36	TOASO	83.50
AKMGY	0.18	DENIZ	0.00	IDEAS	0.11	NIBAS	26.10	TRCAS	5.82
AKSA	46.66	DERIM	0.08	IEYHO	0.24	NTHOL	11.17	TRGYO	42.50
AKSEN	14.58	DESA	13.87	IHEVA	9.71	NUGYO	16.71	TRKCM	50.02
AKSGY	42.36	DESPC	5.85	IHGZT	3.59	NUHCM	3.44	TSKB	34.87
AKSUE	0.33	DEVA	6.10	IHLAS	4.57	ODAS	3.36	TSPOR	1.29
ALARK	36.86	DGATE	16.39	IHLGM	0.60	ORGE	4.12	TTKOM	66.65
ALBRK	33.74	DGGYO	0.01	IHYAY	0.22	OSTIM	0.45	TTRAK	43.52
ALCAR	1.37	DGKLB	4.17	INDES	54.13	OTKAR	26.69	TUCLK	1.36
ALCTL	4.57	DITAS	0.00	INTEM	0.05	OYAYO	0.30	TUKAS	2.08
ALGYO	20.38	DMSAS	3.98	IPEKE	34.18	OYLUM	7.98	TUPRS	83.28
ALKA	2.78	DOAS	9.77	ISCTR	62.40	OZGYO	0.40	TURGG	0.00
ALKIM	18.37	DOCO	82.35	ISDMR	12.53	OZKGY	64.69	ULAS	1.24
ANACM	43.96	DOGUB	0.84	ISFIN	42.64	OZRDN	0.00	ULKER	94.23
ANELE	41.37	DOHOL	39.46	ISGSY	2.43	PAGYO	2.67	ULUSE	80.13
ANHYT	61.26	DOKTA	0.01	ISGYO	30.18	PARSN	8.15	ULLUUN	2.71
ANSGR	20.10	DURDO	0.21	ISMEN	52.33	PEGYO	0.52	UNYEC	0.16
ARCLK	76.52	DYOBY	0.21	ISYAT	0.53	PEKGY	14.86	USAK	0.49
ARENA	42.41	DZGYO	0.10	ITTFH	3.52	PENGD	0.44	UTPYA	0.49
ARMIDA	3.34	ECILC	15.25	IZFAS	0.33	PETKM	30.26	VAKBN	73.70
ARSAN	2.48	ECZYT	1.75	IZMDC	0.96	PETUN	8.65	VAKFN	0.46
ASELS	32.43	EDIP	0.49	IZOCM	0.01	PGSUS	52.62	VAKKO	4.24
ASLAN	0.77	EGEEN	28.06	JANTS	0.02	PINSU	3.21	VANGD	0.12
ASUZU	0.83	EGGUB	0.26	KAPLM	0.46	PKART	3.62	VERTU	0.90
ATEKS	0.68	EGPRO	3.72	KAREL	6.04	PNSUT	30.56	VERUS	74.56
ATLAS	1.18	EGSER	12.14	KARSN	3.74	POLHO	9.75	VESBE	11.62
ATPET	0.00	EKGYO	59.25	KARTN	4.39	PRKAB	0.65	VESTL	11.83
AVGYO	4.58	EMKEL	0.18	KATMR	0.74	PRKME	0.75	VKFYO	0.00
AVISA	96.53	ENJSA	77.58	KCHOL	85.18	PSDTC	0.78	VKGYO	4.20
AVOD	1.65	ENKAI	67.75	KENT	93.61	QNBFB	0.00	YATAS	33.45
AVTUR	0.11	EPLAS	0.00	KERVY	0.26	QNBFL	0.00	YAYLA	0.10
AYEN	2.27	ERBOS	4.81	KFEIN	36.64	RAYSG	84.55	YESIL	0.02
AYES	0.01	EREGL	73.51	KLGYO	12.96	RHEAG	0.03	YGGYO	0.19
AYGAZ	72.05	ESCOM	1.27	KLMSN	34.04	RTALB	0.27	YGYO	1.52
BAGFS	5.28	ETILR	31.37	KLNMA	0.76	RYGYO	41.80	YKBNK	49.84
BANVT	80.32	ETYAT	1.53	KNFRT	1.00	RYSAS	19.12	YKGYO	1.36
BASCM	3.86	EJHOL	6.59	KONYA	53.25	SAFKR	0.23	YUNSA	10.60
BERA	9.23	EJKYO	0.29	KORDS	47.53	SAHOL	73.90	YYAPI	0.47
BEYAZ	0.95	FENER	2.93	KOZAA	56.80	SAMAT	0.82	ZOREN	12.03
BFREN	23.89	FLAP	1.84	KOZAL	65.05	SANEL	4.38		
BIMAS	66.58	FMZP	0.34	KRDMA	5.80	SANFM	0.12		
BIZIM	23.55	FONET	41.48	KRDMD	2.28	SARKY	1.81		
BJKAS	4.94	FORMT	7.40	KRDMD	17.67	SASA	3.50		
BLCYT	1.00	FROTO	78.00	KRONT	5.33	SAYAS	0.19		
BNTAS	1.58	GARAN	76.40	KRSAN	22.35	SEKUR	1.45		
BOLUC	10.36	GARFA	4.10	KRSTL	0.22	SELEC	62.15		
BOSSA	1.07	GEDIK	0.03	KUTPO	1.05	SILVR	3.05		
BOYP	0.03	GEDZA	0.48	KUYAS	0.49	SISE	45.14		
BRISA	19.28	GENTS	2.88	LINK	5.53	SKBNK	8.03		
BRKSN	0.04	GEREL	0.70	LKMNH	34.55	SKTAS	0.64		
BRSAN	26.83	GLRYH	2.47	LOGO	64.80	SMART	0.06		
BRYAT	2.51	GLYHO	45.15	MAKTK	0.61	SNGYO	1.14		
BSOKE	0.30	GOLTS	4.45	MARKA	0.38	SNKRN	1.22		
BTCIM	0.65	GOODY	54.36	MARTI	1.27	SODA	47.94		

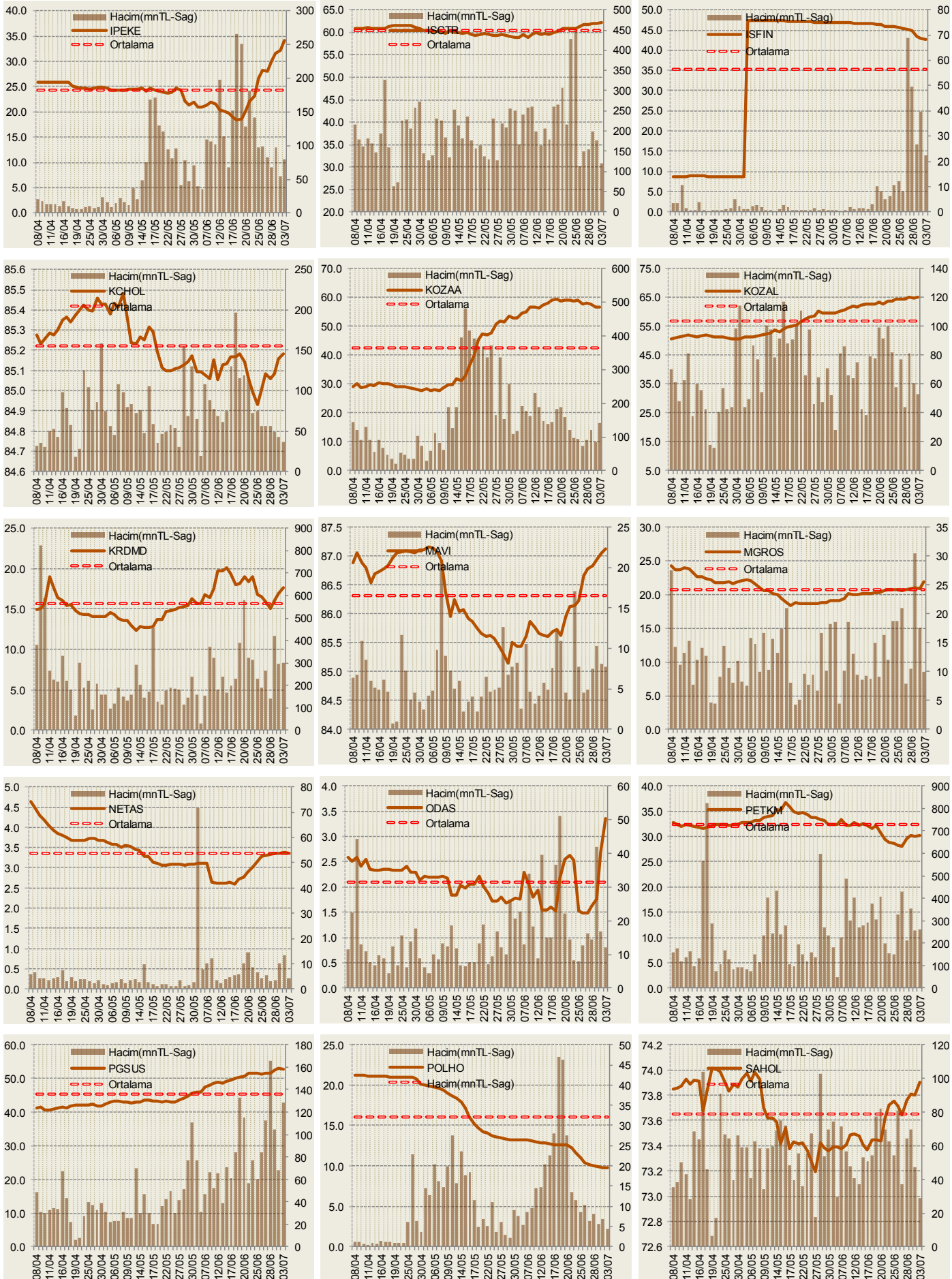
Yabancı Oranı 10 Günlük Artış Matrisi (10 Gündür Sürekli Artan Hisseler)													Çiç Sayısı	Yabancı Oranı 10 Günlük Artış Matrisi (10 Gündür Sürekli Artan Hisseler)													Çiç Sayısı
Hisse	HAO(%)	03/07	02/07	01/07	28/06	27/06	26/06	25/06	24/06	21/06	20/06	19/06		Hisse	HAO(%)	03/07	02/07	01/07	28/06	27/06	26/06	25/06	24/06	21/06	20/06	19/06	
DOHOL	35.84	39.46	39.40	38.88	38.71	38.58	38.50	38.38	38.18	37.97	37.86	37.65	10	ALKA	18.99	2.78	2.72										1
ISDMR	5.05	12.53	12.46	12.17	11.92	11.72	11.52	11.52	11.33	11.26	11.07	10.97	10	ANACM	22.78	43.96	43.79										1
MAVI	72.58	87.13	87.05	86.94	86.83	86.79	86.66	86.22	86.15	86.13	85.96	85.63	10	ASELS	25.67	32.43	32.24										1
NTHOL	34.77	11.17	11.09	11.06	11.06	11.04	11.03	10.99	10.91	10.83	10.80	10.52	10	AYEN	13.55	2.27	1.15										1
OYLUM	75.18	7.98	7.01	6.50	5.86	5.78	4.89	4.63	4.49	4.38	3.66	3.46	10	AYGAZ	24.12	72.05	72.03										1
SNGYO	25.63	1.14	1.06	1.00	0.98	0.92	0.78	0.75	0.68	0.62	0.54	0.52	10	BANVT	8.29	80.32	80.26										1
CMENT	1.39	0.35	0.33	0.31	0.30	0.28	0.27	0.27	0.27	0.27			8	BERA	46.18	9.23	9.21										1
ISCTR	30.56	62.24	62.05	61.87	61.69	61.64	61.32	60.90	60.85				7	BRISA	10.16	19.28	19.21										1
BOSSA	12.16	1.07	1.03	0.94	0.91	0.89	0.87	0.73					6	BRYAT	11.94	2.51	2.51										1
MARTI	53.51	1.27	1.08	0.93	0.77	0.75	0.71	0.49					6	BSOKE	25.31	0.30	0.17										1
RYRAS	63.97	19.12	18.64	18.41	18.15	18.02	17.95	17.86					6	CEMAS	96.33	0.31	0.24										1
AKSEN	20.55	14.58	14.40	14.37	14.28	14.22	14.21						5	CEMTS	40.93	8.23	7.96										1
ASLAN	3.21	0.77	0.76	0.76	0.76	0.75	0.75						5	CMBTN	49.65	0.23	0.23										1
ASUZU	14.48	0.83	0.34	0.33	0.17	0.16	0.14						5	CRFSA	3.37	0.26	0.21										1
ECILC	19.64	15.25	15.00	14.62	14.60	14.55	14.53						5	DESPC	50.84	5.85	4.60										1
ENJSA	19.99	77.58	75.99	75.26	74.85	74.49	74.27						5	DEVA	17.76	6.10	5.98										1
YUNSA	42.11	10.60	9.91	9.90	8.14	8.03	7.41						5	DGATE	34.24	16.39	15.45										1
AKGVU	70.42	3.28	2.33	1.24	1.20	1.12							4	DGGYO	5.46	0.01	0.01										1
BEYAZ	18.66	0.95	0.57	0.50	0.36	0.35							4	DMSAS	50.76	3.98	3.86										1
BIMAS	67.89	66.58	66.45	66.31	66.29	66.24							4	DOGUB	43.9	0.84	0.23										1
BJKAS	48.98	4.94	4.88	4.86	4.84	4.65							4	DURDO	32.03	0.21	0.09										1
FENER	32.52	2.93	2.21	2.04	1.71	1.48							4	DYOBY	14.25	0.21	0.10										1
HURGZ	20.81	2.58	2.33	2.31	2.23	2.21							4	EGEEN	34.65	28.06	28.02										1
IPEKE	37.58	34.18	32.25	31.54	30.04	28.00							4	EKGYO	50.55	59.25	58.69										1
KATMR	56.59	0.74	0.57	0.51	0.47	0.39							4	ERBOS	53.79	4.81	4.73										1
MEPET	52.67	1.00	0.96	0.92	0.86	0.85							4	ESCOM	65.18	1.27	0.83										1
MERKO	68.05	1.60	1.28	1.27	1.05	0.96							4	EUHOL	58.57	6.59	6.57										1
ODAS	59.93	3.36	2.68	1.76	1.62	1.48							4	GENTS	53.45	2.88	2.87										1
TCELL	48.95	90.42	90.29	90.17	90.16	90.12							4	GOLTS	67.83	4.45	3.83										1
TUCLK	53.46	1.36	0.94	0.83	0.80	0.72							4	GOZDE	24.39	7.41	7.36										1
AVTUR	63.7	0.11	0.10	0.08	0.06								3	GRNYO	96.36	3.08	2.91										1
BFREN	15.42	23.89	23.88	23.88	23.87								3	GUBRF	23.61	11.00	10.84										1
BRSAN	19.2	26.83	26.78	26.75	26.74								3	GUSGR	16.96	5.47	5.41										1
DOAS	14.73	9.77	9.61	9.47	9.06								3	HEKTS	42.23	11.65	11.49										1
FLAP	83.23	1.84	1.35	1.26	0.97								3	HLGYO	16.33	6.53	6.45										1
HDFGS	49.38	2.13	1.66	1.62	1.59								3	INDES	42.22	54.13	53.98										1
IHEVA	65.72	9.71	9.50	3.32	3.08								3	ITTFH	83.46	3.52	3.20										1
IHYAY	48.14	0.22	0.20	0.19	0.14								3	KAREL	28.7	6.04	5.58										1
KCHOL	26.44	85.18	85.16	85.08	85.06								3	KARSN	34.56	3.74	3.68										1
KRDMD	92.18	17.67	16.91	16.02	15.10								3	KERVT	13.06	0.26	0.25										1
LINK	30.99	5.53	4.98	4.78	4.75								3	KLGYO	34.49	12.96	12.26										1
OZGYO	49.05	0.40	0.15	0.08	0.06								3	KLMSN	31.2	34.04	33.31										1
RYGYO	37.95	41.80	41.52	41.43	41.25								3	KLNMA	0.91	0.76	0.69										1
SEKUR	40.99	1.45	0.73	0.42	0.25								3	KONYA	15.86	53.25	53.19										1
SOKM	36.54	51.20	51.19	51.18	51.16								3	KOZAA	44.89	56.80	56.62										1
THYAO	49.39	50.22	49.74	48.38	48.00								3	KOZAL	29.99	65.05	64.89										1
TSPOR	35.23	1.29	0.85	0.84	0.38								3	KRDMD	61.08	2.28	2.23										1
ULUUN	24.17	2.71	2.52	2.40	2.37								3	KRSTL	90.04	0.22	0.15										1
VAKKO	10.48	4.24	3.78	3.71	3.55								3	KUTFO	24.17	1.05	1.04										1
AKBNK	49.61	65.27	64.69	64.43									2	KUYAS	95.95	0.49	0.29										1
ALBRK	18.82	33.74	31.95	30.89									2	MARKA	99.45	0.38	0.26										1
ALKIM	37.9	18.37	18.26	17.58									2	MEGAP	47.5	0.58	0.48										1
ANELE	33.91	41.37	41.27	41.25									2	METRO	57.19	2.87	2.85										1
BAGFS	58.98	5.28	5.06	5.06									2	MGROS	35.88	21.94	20.94										1
BIZIM	43.92	23.55	23.46	23.34									2	MIPAZ	16.74	0.58	0.36										1
BNTAS	58.01	1.58	1.37	0.76									2	MIRGYO	48.41	0.39	0.29										1
CUSAN	25.95	5.73	5.51	5.38									2	MIRSHL	8.81	73.16	73.15										1
ECZYT	18.41	1.75	1.71	1.69									2	ORGE	46.18	4.12	4.11										1
EGPRO	4.1	3.72	3.70	3.69									2	OSTIM	76.07	0.45	0.16										1
ENKAI	11.68	67.75	67.70	67.66									2	OTKAR	27.49	26.69	26.68										1
GARAN	50.07	76.40	75.90	75.40									2	OZKGY	24.99	64.69	64.66										1
GEREL	69.1	0.70	0.32	0.29									2	PENGD	41.29	0.44	0.13										1
GLYHO	32.38	45.15	45.13	45.12									2	PETKM	42.04	30.26	30.09										1
IHLGM	79.67	0.60	0.42	0.24									2	PKART	33.8	3.62	3.23										1
KAPLM	16.66	0.46	0.44	0.41									2	POLHO	13.64	9.75	9.72										1
LKMNH	63.42	34.55	34.51	34.51									2	PRKAB	16.25	0.65	0.64										1
TEKTU	48.01	0.44	0.23	0.13									2	PRKME	31.47	0.75	0.58										



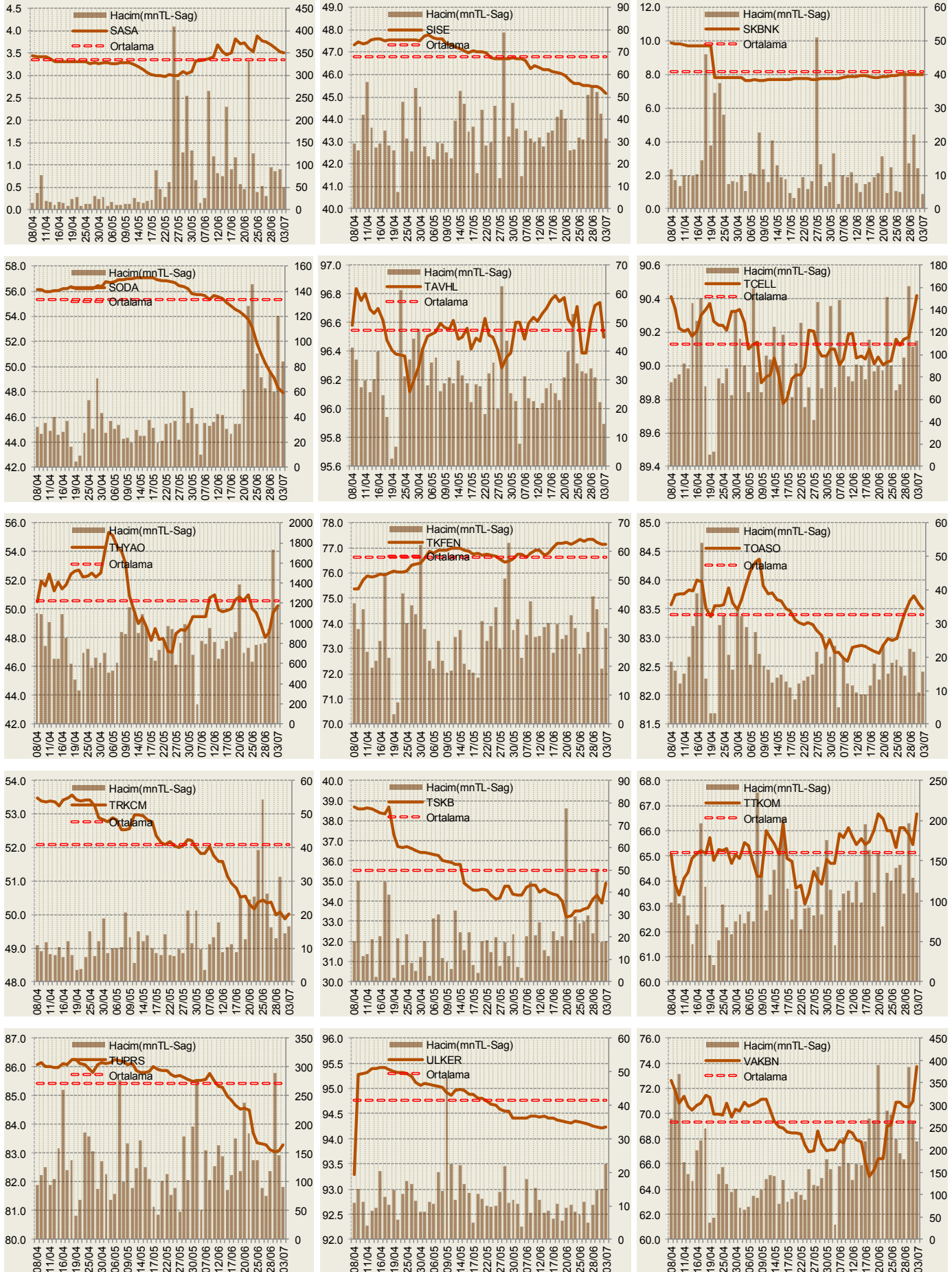
Yabancı Oranı Grafikleri BIST-50 için



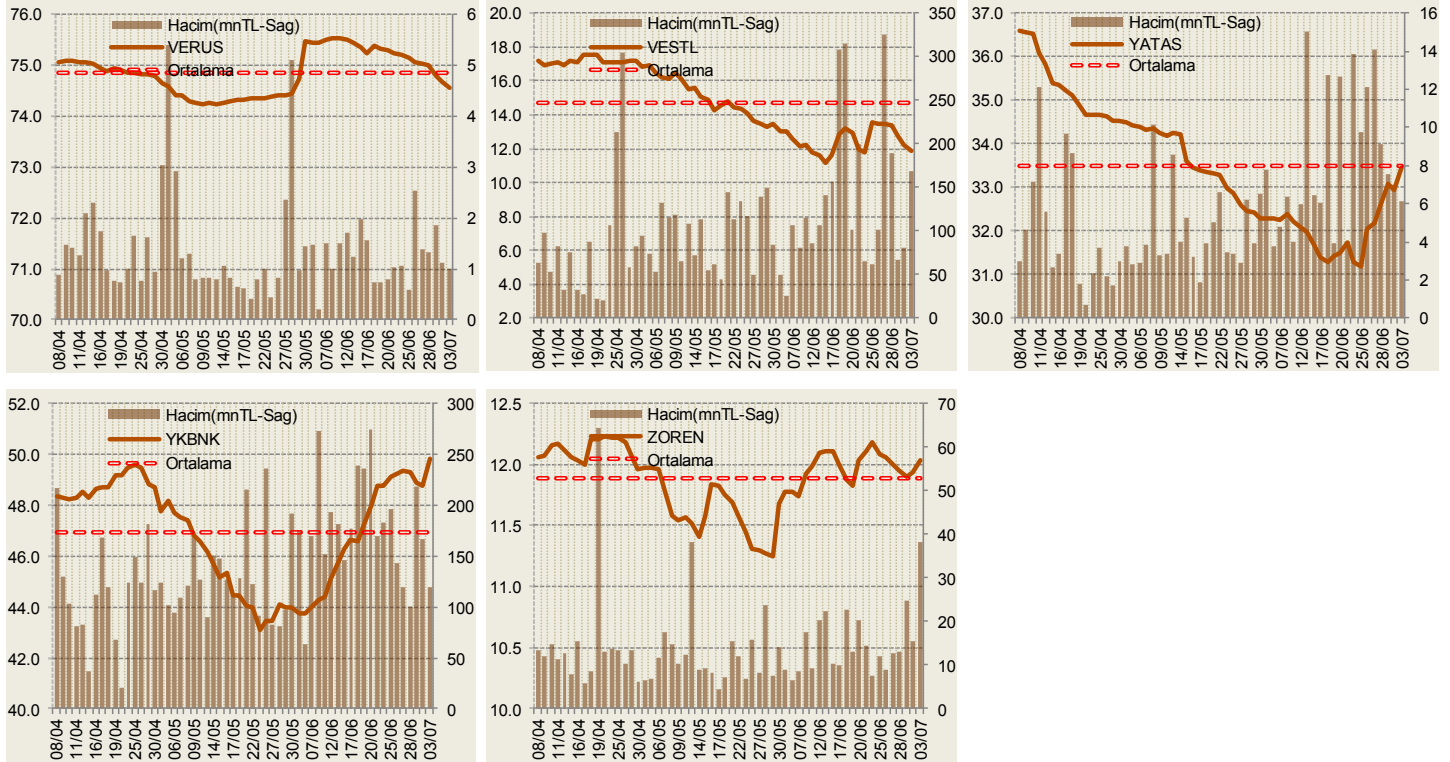
Yabancı Oranı Grafikleri BIST-50 için



Yabancı Oranı Grafikleri BIST-50 için



**Yabancı Oranı Grafikleri BIST-50 için**



**Bilgilendirme notu:** Seçilmiş aracı kurumların takas toplamları ile hesaplanmaktadır. Farklı kurumlarda tutulan yabancı takasları olabilir, bu durum hisseler için hesaplanan oranlarda farklılıklar yaratabilir.

**Öneri bilgilendirmesi:** İş Yatırım Menkul Değerler A.Ş.'nin (İş Yatırım) BIST'te halka açık şirketler için AL, TUT ve SAT yönündeki önerileri BIST-100 endeksinin (endeks) beklenen getirisine göre değerlendirilmektedir. Tüm bu öneriler İş Yatırım Araştırma Bölümü analistleri tarafından şirketlerin ileride elde edeceği tahmin edilen karları, nakit akımları ve bilançolarına göre bağımsız olarak değerlendirilir. Ek olarak, analistler koşulların elverişsiz olduğu veya doğru değerlendirme yapmanın mümkün olmadığı durumlarda bazı hisse senetleri için geçici olarak GÖZDEN GEÇİRİLİYOR önerisi verebilirler. Münferit her şirket için yatırım önerisi sırasıyla belirtilen şu kriterlere göre değerlendirilir;

İş Yatırım Hisse senedi tavsiye metodolojisi:

- Artış Potansiyeli > %25 : AL
- %10 < Artış Potansiyeli < %25 :TUT
- Artış Potansiyeli < %10 : SAT

Her sınır değeri için analist +/- %5 kanaat kullanabilmektedir.

Burada yer alan bilgiler İş Yatırım Menkul Değerler A.Ş. tarafından bilgilendirme amacı ile hazırlanmıştır. Yatırım bilgi, yorum ve tavsiyeleri yatırım danışmanlığı kapsamında değildir. Yatırım danışmanlığı hizmeti; aracı kurumlar, portföy yönetim şirketleri, mevduat kabul etmeyen bankalar ile müşteri arasında imzalanacak yatırım danışmanlığı sözleşmesi çerçevesinde sunulmaktadır. Burada yer alan yorum ve tavsiyeler, yorum ve tavsiyede bulunanların kişisel görüşlerine dayanmaktadır. Herhangi bir yatırım aracının alım-satım önerisi ya da getiri vaadi olarak yorumlanmamalıdır. Bu görüşler mali durumunuz ile risk ve getiri tercihlerinize uygun olmayabilir. Bu nedenle, sadece burada yer alan bilgilere dayanarak yatırım kararı verilmesi beklentilerinize uygun sonuçlar doğurmayabilir.

Burada yer alan fiyatlar, veriler ve bilgilerin tam ve doğru olduğu garanti edilemez; içerik, haber verilmeksizin değiştirilebilir. Tüm veriler, İş Yatırım Menkul Değerler A.Ş. tarafından güvenilir olduğuna inanılan kaynaklardan alınmıştır. Bu kaynakların kullanılması nedeni ile ortaya çıkabilecek hatalardan İş Yatırım Menkul Değerler A.Ş. sorumlu değildir.