

Günlük Yabancı Oranları Tablosu

01/07/2019

Günlük Değişime Göre											
BİST'in yabancı payı günlük değişimi											
Puan											
En Çok Artan	Cari Deger	27/06/2019	Puan	HAO %	Günlük	En Çok Azalan	Cari Deger	27/06/2019	Puan	HAO %	Günlük
Hisseler	Yabancı Payı	Yabancı Payı	Değ. bps		Getiri %	Hisseler	Yabancı Payı	Yabancı Payı	Değ. bps		Getiri %
IPEKE	30.04	28.00	2.04	38	-2.2	BOYP	0.03	85.56	-85.53	2	0.6
PETKM	29.51	28.07	1.45	42	-0.5	THYAO	48.00	49.08	-1.08	49	1.8
ALARK	37.82	37.36	0.45	30	-1.5	TMSN	1.58	2.63	-1.05	29	-0.3
TSKB	34.10	33.68	0.42	39	-1.3	KRDMD	15.10	15.96	-0.86	92	-0.4
GRNYO	2.70	2.29	0.41	96	0.0	SODA	49.57	50.30	-0.73	39	-1.1
YATAS	32.58	32.17	0.41	58	-2.1	DESPC	4.49	4.95	-0.46	51	-0.4
AYEN	0.82	0.43	0.39	14	-0.9	KAREL	5.81	6.25	-0.44	29	1.6
ENJSA	74.85	74.49	0.36	20	3.2	TRKCM	49.98	50.37	-0.39	31	-2.0
ITTFH	3.25	2.95	0.30	83	1.6	FONET	41.67	42.03	-0.36	42	0.6
COLLA	94.48	94.19	0.29	27	-1.2	TUKAS	2.41	2.75	-0.34	21	0.0

Haftalık Değişime Göre											
BİST'in yabancı payı haftalık değişim											
Bps											
En Çok Artan	Cari Deger	21/06/2019	Puan	HAO %	Hafta	En Çok Azalan	Cari Deger	21/06/2019	Puan	HAO %	Hafta
Hisseler	Yabancı Payı	Yabancı Payı	Değ. bps		Getiri %	Hisseler	Yabancı Payı	Yabancı Payı	Değ. bps		Getiri %
KFEIN	36.95	20.80	16.15	44	-3.0	BOYP	0.03	86.35	-86.32	2	27.0
IPEKE	30.04	22.06	7.98	38	1.6	NUGYO	5.97	16.71	-10.73	34	0.0
VAKBN	70.60	66.41	4.19	25	8.3	SODA	49.57	53.74	-4.17	39	-7.2
HALKB	48.03	44.94	3.09	48	8.3	DGATE	15.58	19.37	-3.79	34	0.4
PEKGY	16.53	13.88	2.65	17	-1.2	KRDMD	15.10	18.37	-3.27	92	4.7
ALARK	37.82	35.27	2.55	30	-1.2	THYAO	48.00	50.59	-2.59	49	0.5
KOZAL	64.52	62.72	1.79	30	4.3	POLHO	9.97	12.28	-2.31	14	-2.2
OYLUM	5.86	4.38	1.49	75	8.7	CLEBI	22.21	24.47	-2.25	11	-2.9
VESTL	13.40	11.94	1.47	24	5.8	PKART	3.28	4.75	-1.47	34	2.5
GRNYO	2.70	1.47	1.24	96	1.7	TUPRS	83.11	84.48	-1.37	49	0.8

Aylık Değişime Göre											
BİST'in yabancı payı aylık değişimi											
Bps											
En Çok Artan	Cari Deger	29/05/2019	Puan	HAO %	Ay	En Çok Azalan	Cari Deger	29/05/2019	Puan	HAO %	Ay
Hisseler	Yabancı Payı	Yabancı Payı	Chng. bps		Getiri %	Hisseler	Yabancı Payı	Yabancı Payı	Chng. bps		Getiri %
ULUSE	80.45	58.35	22.10	9	-0.4	BOYP	0.03	86.38	-86.35	2	68.0
KFEIN	36.95	16.07	20.88	44	9.2	NUGYO	5.97	16.71	-10.73	34	21.1
IPEKE	30.04	21.37	8.67	38	26.1	SODA	49.57	56.20	-6.63	39	-7.4
ALARK	37.82	29.39	8.42	30	19.0	EUHOL	6.66	12.22	-5.56	59	36.2
PGSUS	51.47	44.73	6.74	36	44.5	CLEBI	22.21	27.33	-5.12	11	26.2
KOZAA	57.94	51.33	6.61	45	5.0	NTHOL	11.06	14.77	-3.71	35	10.7
OYLUM	5.86	0.06	5.80	75	21.4	PETKM	29.51	33.20	-3.68	42	12.2
YKBNK	49.32	43.95	5.37	18	28.2	POLHO	9.97	13.27	-3.30	14	5.2
KOZAL	64.52	59.59	4.93	30	15.0	EKGYO	59.38	62.26	-2.89	51	7.6
PEKGY	16.53	13.23	3.30	17	4.8	OZKGY	64.68	67.33	-2.65	25	4.3

Yıllık Değişime Göre											
BİST'in yabancı payı yıllık değişimi											
Bps											
En Çok Artan	Cari Deger	31/12/2018	Puan	HAO %	Yıllık	En Çok Azalan	Cari Deger	31/12/2018	Puan	HAO %	Yıllık
Hisseler	Yabancı Payı	Yabancı Payı	Chng. bps		Getiri %	Hisseler	Yabancı Payı	Yabancı Payı	Chng. bps		Getiri %
ULUSE	80.45	18.26	62.19	9	30.3	BOYP	0.03	86.60	-86.57	2	98.2
ISFIN	44.89	0.74	44.15	16	-35.2	ALBRK	30.95	50.53	-19.58	19	-4.9
BANVT	80.23	45.84	34.39	8	29.6	YUNSA	8.14	27.12	-18.98	42	7.9
KFEIN	36.95	3.11	33.84	44	3.8	TTRAK	43.37	60.75	-17.38	25	-9.3
PGSUS	51.47	28.17	23.30	36	99.0	THYAO	48.00	65.23	-17.23	49	-20.0
NIBAS	26.10	5.86	20.24	31	119.3	PETKM	29.51	45.96	-16.44	42	3.1
TTKOM	66.11	46.59	19.52	15	27.7	CLEBI	22.21	35.23	-13.02	11	71.4
KLMSN	33.18	14.20	18.98	31	131.8	HALKB	48.03	60.35	-12.32	48	-18.2
YKBNK	49.32	32.93	16.39	18	50.6	NUGYO	5.97	16.71	-10.73	34	17.6
DENGE	16.03	1.69	14.34	47	64.7	DESPC	4.49	14.63	-10.14	51	0.0

BİST Yıllık Yabancı Oranı Grafığı

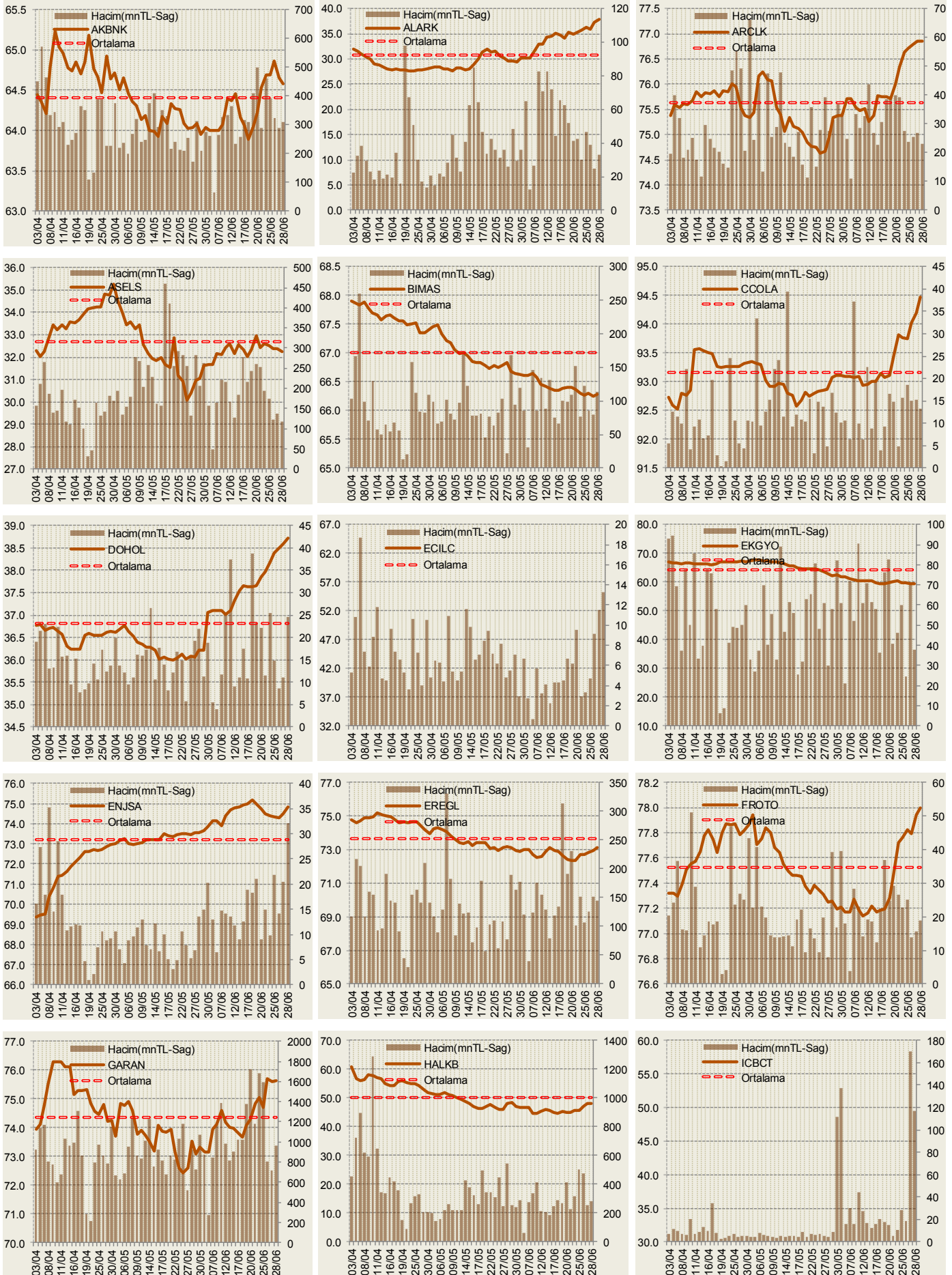


**Hisseler için belirtilen oranlar HAO kısmı için geçerlidir.

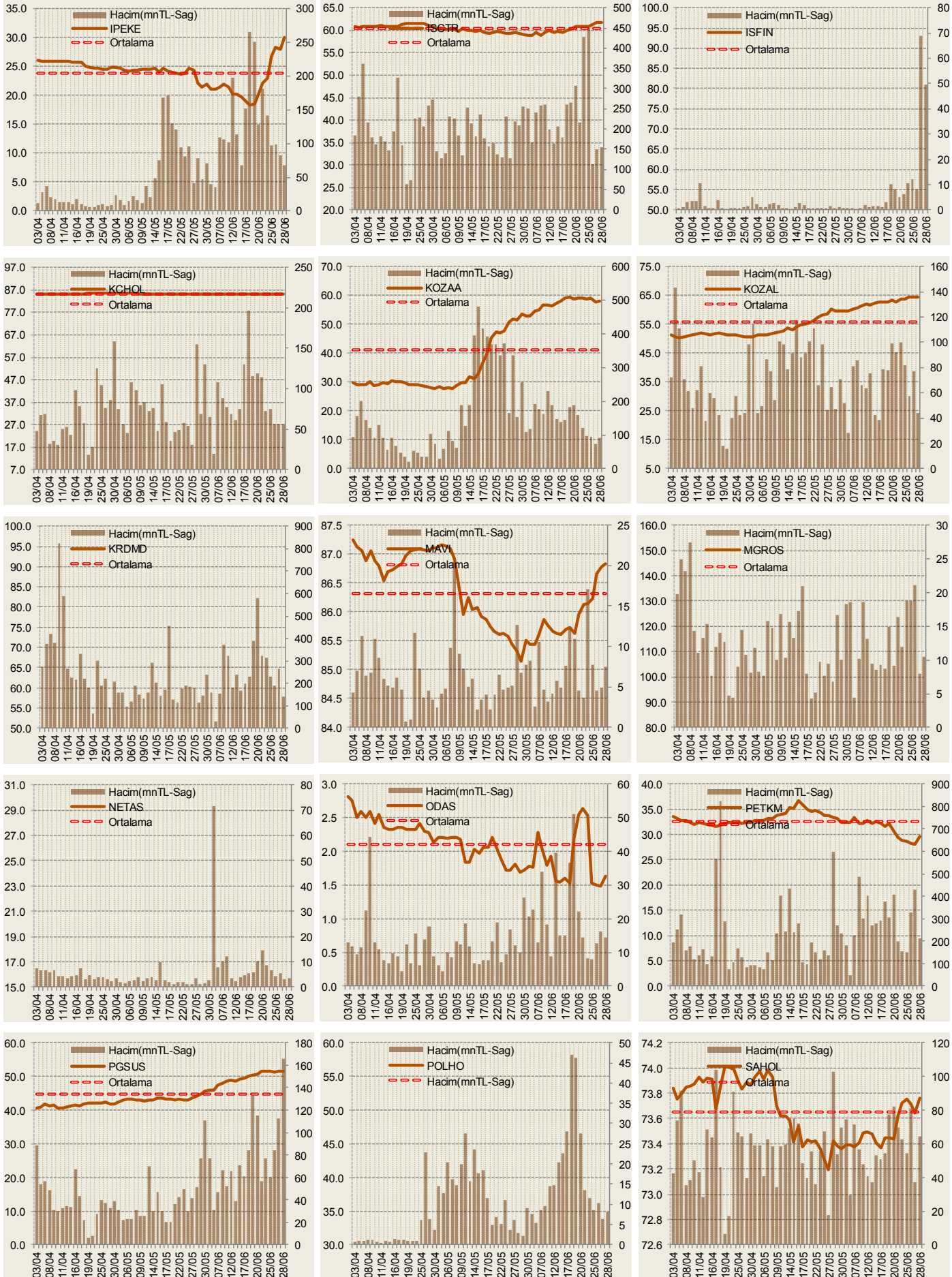
Cari Hisse Yabancı Oranları

Hisse	Yabancı Payı(%)	Hisse	Yabancı Payı(%)	Hisse	Yabancı Payı(%)	Hisse	Yabancı Payı(%)	Hisse	Yabancı Payı(%)
ACSEL	0.36	BUCIM	0.62	GOZDE	7.56	MEGAP	0.53	SRVGY	2.98
ADANA	3.82	BURCE	0.00	GRNYO	2.70	MEPET	0.86	TACTR	0.15
ADBGR	0.00	CCOLA	94.48	GSDDE	0.27	MERKO	1.05	TATGD	20.97
ADEL	27.33	CELHA	6.71	GSDHO	12.86	METRO	2.83	TAVHL	96.61
ADESE	3.00	CEMAS	0.19	GSRAY	0.06	MGROS	20.91	TBORG	13.71
ADNAC	1.23	CEMTS	8.12	GUBRF	11.00	MIPAZ	0.55	TCELL	90.16
AEFES	82.67	CIMSA	34.18	GUSGR	5.41	MMCAS	1.83	TEKTU	0.13
AFYON	2.39	CLEBI	22.21	GYHOL	0.30	MNDRS	1.31	TGSAS	0.10
AGHOL	38.08	CMBTN	0.21	HALKB	48.03	MPARK	81.94	THYAO	48.00
AGYO	0.27	CMENT	0.30	HATEK	0.25	MRDIN	9.83	TIRE	73.35
AKBNK	64.58	CRDFA	2.62	HDFGS	1.59	MRGYO	0.35	TKFEN	77.34
AKCNS	20.72	CRFSA	0.20	HEKTS	11.41	MRSHL	73.17	TKNSA	2.34
AKENR	2.72	CUSAN	5.64	HLGYO	6.49	MSGYO	0.00	TLMAN	8.32
AKFGY	20.26	DAGHL	0.00	HUBVC	0.30	MTRYO	0.05	TMSN	1.58
AKGRT	69.95	DAGI	0.19	HURGZ	2.23	NETAS	3.36	TOASO	83.65
AKGUV	1.20	DENGE	16.03	ICBCT	1.20	NIBAS	26.10	TRCAS	5.61
AKMGY	0.18	DENIZ	0.00	IEYHO	0.25	NTHOL	11.06	TRGYO	42.66
AKSA	46.95	DERIM	0.18	IHEVA	3.08	NUGYO	5.97	TRKCM	49.98
AKSEN	14.28	DESA	14.14	IHGZT	3.59	NUHCM	3.44	TSKB	34.10
AKSGY	42.36	DESPC	4.49	IHLAS	4.72	ODAS	1.62	TSPOR	0.38
AKSUE	0.32	DEVA	6.00	IHLGM	0.24	ORGE	4.25	TTKOM	66.11
ALARK	37.82	DGATE	15.58	IHYAY	0.14	OSTIM	0.62	TTRAK	43.37
ALBRK	30.95	DGGYO	0.01	INDES	53.98	OTKAR	26.63	TUCLK	0.80
ALCAR	1.45	DGKLB	4.22	INTEM	0.08	OYAYO	0.45	TUKAS	2.41
ALCTL	4.67	DITAS	0.00	IPEKE	30.04	OYLUM	5.86	TUPRS	83.11
ALGYO	20.31	DMSAS	3.94	ISCTR	61.69	OZGYO	0.06	TURGG	0.00
ALKA	2.56	DOAS	9.06	ISDMR	11.92	OZKGY	64.68	ULAS	1.66
ALKIM	17.61	DOCO	82.62	ISFIN	44.89	OZRDN	0.00	ULKER	36.15
ANACM	43.97	DOGUB	0.36	ISGSY	2.69	PAGYO	2.69	ULUSE	80.45
ANELE	41.26	DOHOL	38.71	ISGYO	30.07	PARSN	8.15	ULUUN	2.37
ANHYT	61.85	DOKTA	0.00	ISMEN	53.15	PEGYO	0.53	UNYEC	0.16
ANSGR	20.10	DURDO	0.09	ISYAT	0.60	PEKGY	16.53	USAK	0.35
ARCLK	76.86	DYOBY	0.18	ITTFH	3.25	PENGD	0.22	UTPYA	0.30
ARENA	42.49	DZGYO	0.10	IZFAS	0.33	PETKM	29.51	VAKBN	70.60
ARMIDA	3.34	ECILC	14.60	IZMDC	1.04	PETUN	8.78	VAKFN	0.39
ARSAN	2.47	ECZYT	1.70	IZOCM	0.01	PGSUS	51.47	VAKKO	3.55
ASELS	32.23	EDIP	0.49	JANTS	0.03	PINSU	3.21	VANGD	0.20
ASLAN	0.76	EGEEN	27.98	KAPLM	0.52	PKART	3.28	VERTU	0.93
ASUZU	0.17	EGGUB	0.26	KAREL	5.81	PNSUT	30.80	VERUS	75.00
ATEKS	0.78	EGPRO	3.71	KARSN	3.72	POLHO	9.97	VESBE	11.54
ATLAS	1.51	EGSER	12.49	KARTN	4.42	PRKAB	0.67	VESTL	13.40
ATPET	0.00	EKGYO	59.38	KATMR	0.47	PRKME	0.80	VKFYO	0.00
AVGYO	4.76	EMKEL	0.20	KCHOL	85.06	PSDTC	0.78	VKGYO	4.63
AVISA	96.61	ENJSA	74.85	KENT	93.61	QNBFB	0.00	YATAS	32.58
AVOD	1.20	ENKAI	67.66	KERTV	0.26	QNBFL	0.00	YAYLA	0.05
AVTUR	0.06	EPLAS	0.00	KFEIN	36.95	RAYSG	84.55	YESIL	0.02
AYEN	0.82	ERBOS	4.82	KLGYO	13.20	RHEAG	0.18	YGGYO	0.19
AYES	0.01	EREGL	73.11	KLMSN	33.18	RTALB	0.11	YGYO	1.52
AYGAZ	72.06	ESCOM	0.95	KLNMA	0.76	RYGYO	41.25	YKBNK	49.32
BAGFS	5.32	ETILR	31.37	KNFRT	1.00	RYSAS	18.15	YKGYO	1.20
BANVT	80.23	ETYAT	1.53	KONYA	53.27	SAFKR	0.12	YUNSA	8.14
BASCM	3.86	EJHOL	6.66	KORDS	47.83	SAHOL	73.76	YYAPI	0.51
BERA	9.36	EJKYO	0.29	KOZAA	57.94	SAMAT	0.87	ZOREN	11.95
BEYAZ	0.36	FENER	1.71	KOZAL	64.52	SANEL	4.40		
BFREN	23.87	FLAP	0.97	KRDMA	5.80	SANFM	0.98		
BIMAS	66.29	FMZP	0.37	KRDMB	2.26	SARKY	1.81		
BIZIM	23.40	FONET	41.67	KRDMD	15.10	SASA	3.68		
BJKAS	4.84	FORMT	7.63	KRONT	5.33	SAYAS	0.19		
BLCYT	1.01	FROTO	78.00	KRSAN	22.35	SEKUR	0.25		
BNTAS	0.87	GARAN	75.64	KRSTL	0.15	SELEC	62.34		
BOLUC	10.54	GARFA	4.51	KUTPO	1.07	SILVR	3.23		
BOSSA	0.91	GEDIK	0.03	KUYAS	0.53	SISE	45.47		
BOYP	0.03	GEDZA	0.48	LINK	4.75	SKBNK	7.98		
BRISA	19.29	GENTS	2.91	LKMNH	34.52	SKTAS	0.48		
BRKSN	0.07	GEREL	0.44	LOGO	64.80	SMART	0.06		
BRSAN	26.74	GLRYH	2.51	MAKTK	0.56	SNGYO	0.98		
BRYAT	2.51	GLYHO	45.12	MARKA	0.15	SNKRN	1.22		
BSOKE	0.05	GOLTS	3.74	MARTI	0.77	SODA	49.57		
BTCIM	0.66	GOODY	54.45	MAVI	86.83	SOKM	51.16		

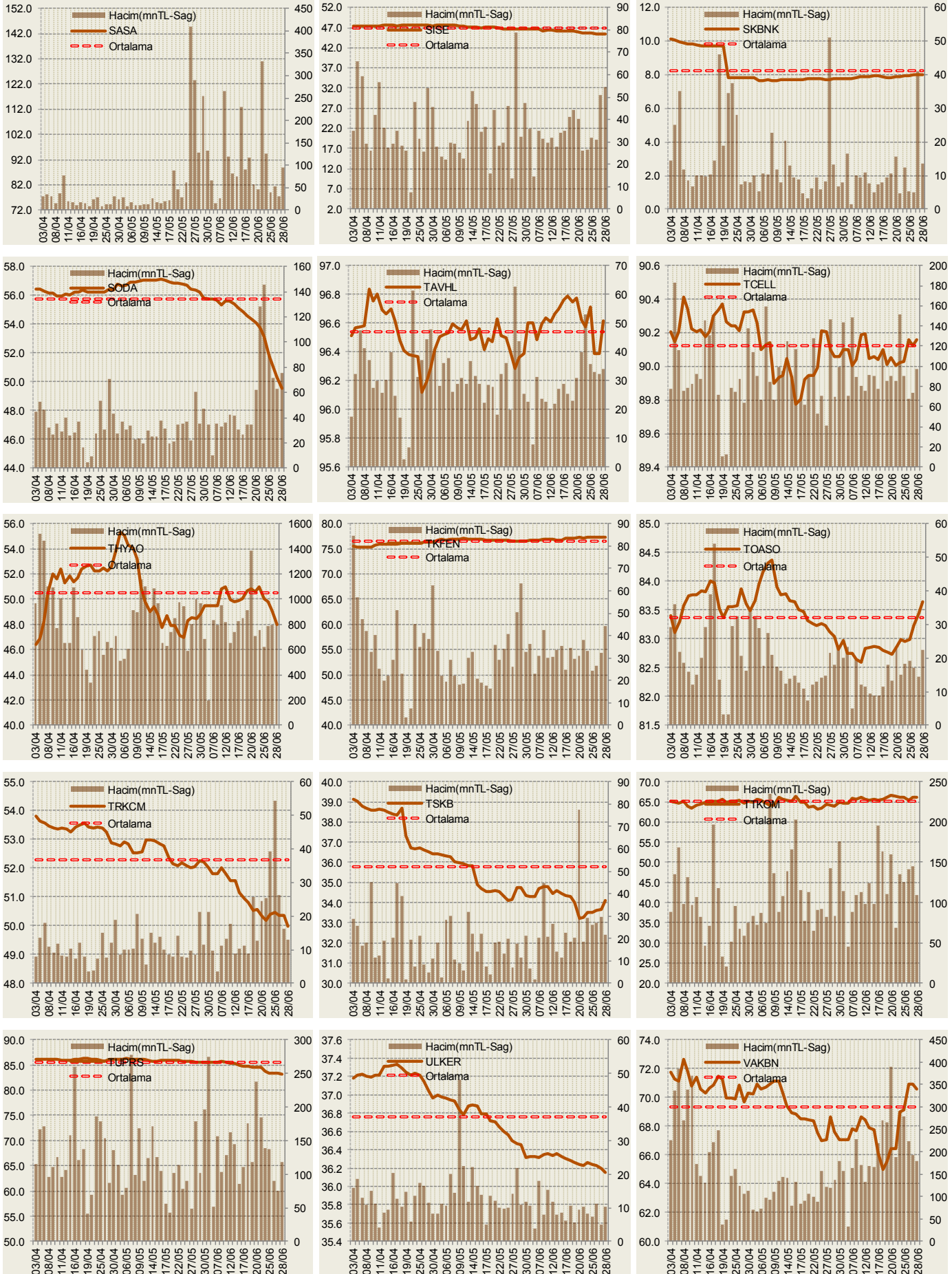
Yabancı Oranı Grafikleri BIST-50 için



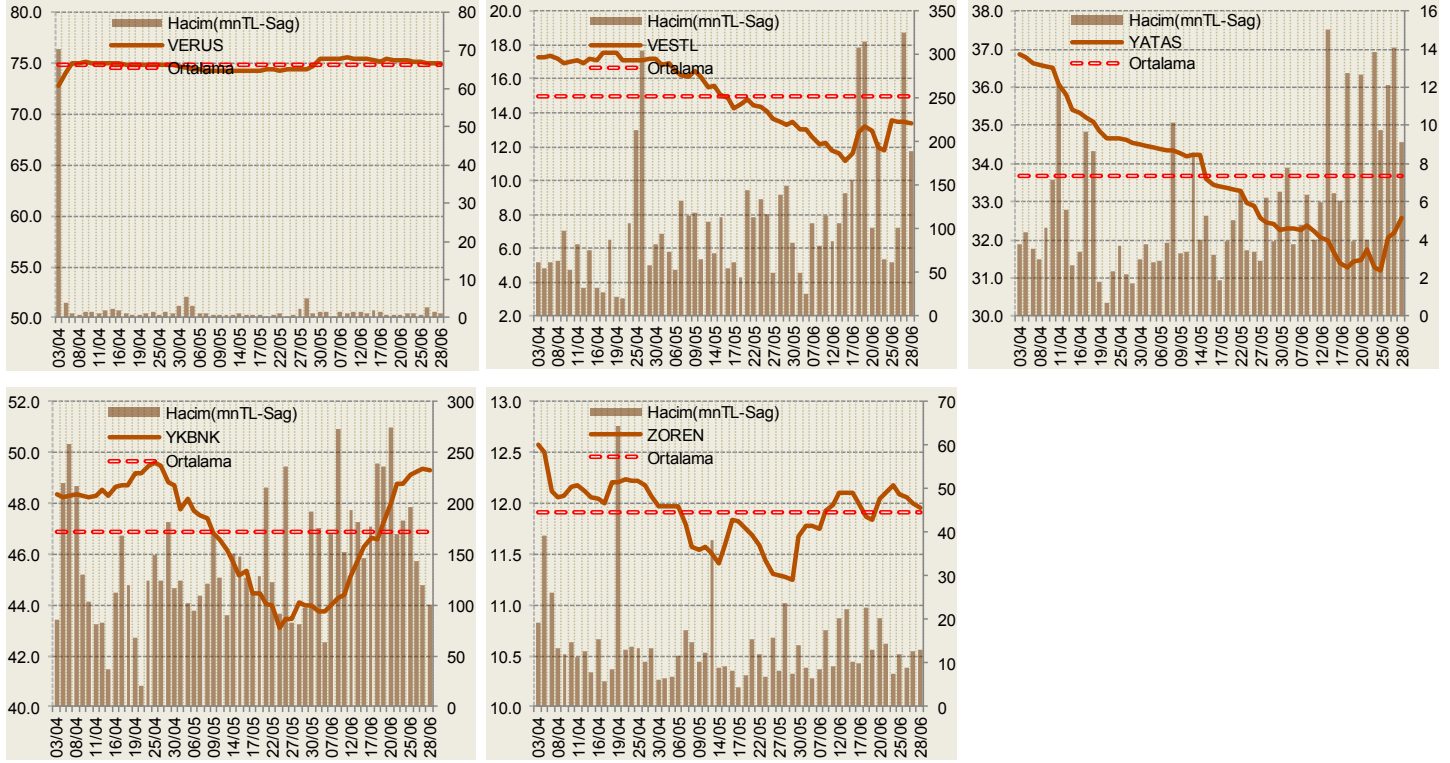
Yabancı Oranı Grafikleri BIST-50 için



Yabancı Oranı Grafikleri BIST-50 için



Yabancı Oranı Grafikleri BIST-50 için



Bilgilendirme notu: Seçilmiş aracı kurumların takas toplamları ile hesaplanmaktadır. Farklı kurumlarda tutulan yabancı takasları olabilir, bu durum hisseler için hesaplanan oranlarda farklılıklar yaratabilir.

Öneri bilgilendirmesi: İş Yatırım Menkul Değerler A.Ş.'nin (İş Yatırım) BIST'te halka açık şirketler için AL, TUT ve SAT yönündeki önerileri BIST-100 endeksinin (endeks) beklenen getirisine göre değerlendirilmektedir. Tüm bu öneriler İş Yatırım Araştırma Bölümü analistleri tarafından şirketlerin ileride elde edeceği tahmin edilen karları, nakit akımları ve bilançolarına göre bağımsız olarak değerlendirilir. Ek olarak, analistler koşulların elverişsiz olduğu veya doğru değerlendirme yapmanın mümkün olmadığı durumlarda bazı hisse senetleri için geçici olarak GÖZDEN GEÇİRİLİYOR önerisi verebilirler. Münferit her şirket için yatırım önerisi sırasıyla belirtilen şu kriterlere göre değerlendirilir;

İş Yatırım Hisse senedi tavsiye metodolojisi:

- Artış Potansiyeli > %25 : AL
- %10 < Artış Potansiyeli < %25 :TUT
- Artış Potansiyeli < %10 : SAT

Her sınır değeri için analist +/- %5 kanaat kullanabilmektedir.

Burada yer alan bilgiler İş Yatırım Menkul Değerler A.Ş. tarafından bilgilendirme amacı ile hazırlanmıştır. Yatırım bilgi, yorum ve tavsiyeleri yatırım danışmanlığı kapsamında değildir. Yatırım danışmanlığı hizmeti; aracı kurumlar, portföy yönetim şirketleri, mevduat kabul etmeyen bankalar ile müşteri arasında imzalanacak yatırım danışmanlığı sözleşmesi çerçevesinde sunulmaktadır. Burada yer alan yorum ve tavsiyeler, yorum ve tavsiyede bulunanların kişisel görüşlerine dayanmaktadır. Herhangi bir yatırım aracının alım-satım önerisi ya da getiri vaadi olarak yorumlanmamalıdır. Bu görüşler mali durumunuz ile risk ve getiri tercihlerinize uygun olmayabilir. Bu nedenle, sadece burada yer alan bilgilere dayanarak yatırım kararı verilmesi beklentilerinize uygun sonuçlar doğurmayabilir.

Burada yer alan fiyatlar, veriler ve bilgilerin tam ve doğru olduğu garanti edilemez; içerik, haber verilmeksizin değiştirilebilir. Tüm veriler, İş Yatırım Menkul Değerler A.Ş. tarafından güvenilir olduğuna inanılan kaynaklardan alınmıştır. Bu kaynakların kullanılması nedeni ile ortaya çıkabilecek hatalardan İş Yatırım Menkul Değerler A.Ş. sorumlu değildir.