

Günlük Yabancı Oranları Tablosu

19/06/2019

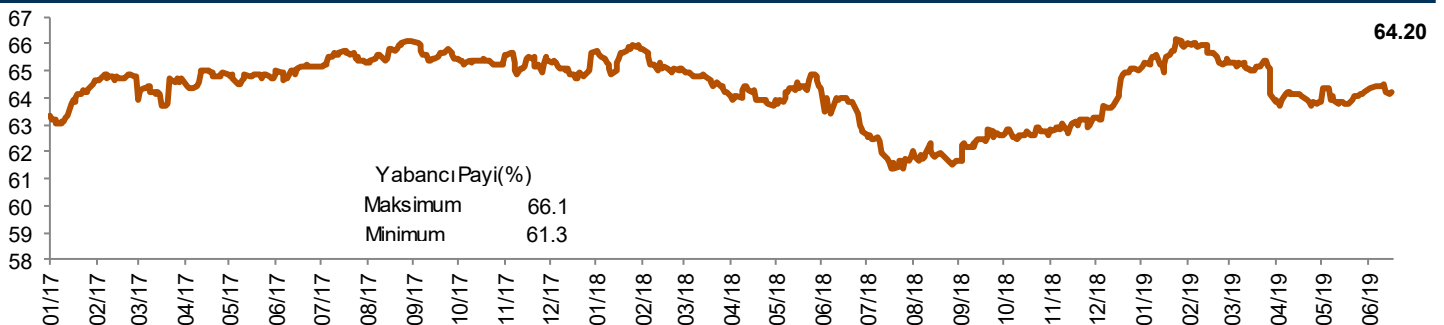
Günlük Değişime Göre											
BİST'in yabancı payı günlük değişimi			Puan								
En Çok Artan Hisseler	Cari Deger Yabancı Payı	17/06/2019 Yabancı Payı	Puan Değ. bps	HAO %	Günlük Getiri %	En Çok Azalan Hisseler	Cari Deger Yabancı Payı	17/06/2019 Yabancı Payı	Puan Değ. bps	HAO %	Günlük Getiri %
KFEIN	18.67	16.97	1.70	44	2.4	CLEBI	21.61	23.13	-1.52	12	6.6
VESTL	12.81	11.59	1.22	24	12.1	KRDMD	18.07	19.35	-1.28	92	4.0
KOZAA	58.90	58.17	0.73	45	-1.5	VAKBN	65.01	66.15	-1.14	25	1.6
TUKAS	2.05	1.53	0.51	22	-2.7	IPEKE	18.32	19.00	-0.68	38	4.4
PGSUS	49.91	49.42	0.49	36	2.9	SKTAS	0.25	0.86	-0.61	48	0.7
ISGYO	29.88	29.49	0.39	44	1.0	IHEVA	3.47	4.02	-0.55	66	0.9
ISCTR	59.87	59.50	0.38	31	4.6	ALARK	34.19	34.70	-0.51	30	1.6
TTRAK	41.94	41.62	0.32	25	3.3	PETKM	31.64	32.14	-0.50	48	-0.2
ARSAN	2.25	1.95	0.30	42	0.6	HALKB	44.54	45.04	-0.50	48	0.6
SASA	3.81	3.52	0.30	15	1.7	TMSN	1.54	2.02	-0.49	29	1.6

Haftalık Değişime Göre											
BİST'in yabancı payı haftalık değişim			Bps								
En Çok Artan Hisseler	Cari Deger Yabancı Payı	11/06/2019 Yabancı Payı	Puan Değ. bps	HAO %	Hafta Getiri %	En Çok Azalan Hisseler	Cari Deger Yabancı Payı	11/06/2019 Yabancı Payı	Puan Değ. bps	HAO %	Hafta Getiri %
ULUSE	80.62	57.92	22.69	11	0.1	CLEBI	21.61	27.53	-5.93	12	15.8
KFEIN	18.67	15.98	2.69	44	10.3	NTHOL	10.51	14.86	-4.34	35	6.4
KOZAA	58.90	56.67	2.23	45	2.7	VAKBN	65.01	68.64	-3.63	25	-2.1
YKBNK	46.57	44.42	2.15	18	4.7	IPEKE	18.32	21.44	-3.12	38	6.2
OYLUM	3.19	1.28	1.91	75	1.8	AGHOL	38.28	40.17	-1.89	22	-0.4
EGEEN	27.83	26.07	1.76	35	-0.8	HURGZ	1.95	3.44	-1.50	21	-2.7
KOZAL	62.85	61.24	1.61	30	3.2	AKGUV	1.07	2.35	-1.28	70	0.8
PGSUS	49.91	48.54	1.37	36	12.1	TMSN	1.54	2.81	-1.28	29	-1.8
IHGZT	3.59	2.25	1.34	41	-14.4	BNTAS	0.44	1.70	-1.25	58	-2.0
DOCO	82.55	81.31	1.25	50	4.4	EKGYO	59.36	60.52	-1.16	51	-0.9

Aylık Değişime Göre											
BİST'in yabancı payı aylık değişimi			Bps								
En Çok Artan Hisseler	Cari Deger Yabancı Payı	17/05/2019 Yabancı Payı	Puan Chng. bps	HAO %	Ay Getiri %	En Çok Azalan Hisseler	Cari Deger Yabancı Payı	17/05/2019 Yabancı Payı	Puan Chng. bps	HAO %	Ay Getiri %
KOZAA	58.90	36.17	22.73	45	14.0	IPEKE	18.32	24.22	-5.90	38	11.2
ULUSE	80.62	58.98	21.64	11	-1.3	EKGYO	59.36	65.02	-5.65	51	0.9
KOZAL	62.85	54.85	8.00	30	10.8	CLEBI	21.61	26.98	-5.38	12	23.8
PGSUS	49.91	43.32	6.59	36	41.0	NTHOL	10.51	14.78	-4.26	35	8.5
FONET	42.64	36.23	6.40	42	21.7	PETKM	31.64	35.89	-4.26	48	10.4
KRDMD	18.07	12.89	5.17	92	11.0	EUHOL	7.08	10.91	-3.82	59	49.1
KFEIN	18.67	14.22	4.44	44	11.4	AGHOL	38.28	42.08	-3.79	22	-4.1
TTRAK	41.94	38.11	3.84	25	16.0	VAKBN	65.01	68.53	-3.52	25	5.0
EGEEN	27.83	24.21	3.61	35	16.6	JANTS	0.06	3.18	-3.12	15	9.8
ALARK	34.19	31.34	2.85	30	12.9	VAKFN	0.35	3.34	-3.00	23	18.7

Yıllık Değişime Göre											
BİST'in yabancı payı yıllık değişimi			Bps								
En Çok Artan Hisseler	Cari Deger Yabancı Payı	31/12/2018 Yabancı Payı	Puan Chng. bps	HAO %	Yıllık Getiri %	En Çok Azalan Hisseler	Cari Deger Yabancı Payı	31/12/2018 Yabancı Payı	Puan Chng. bps	HAO %	Yıllık Getiri %
ULUSE	80.62	18.26	62.35	11	29.8	ALBRK	29.34	50.53	-21.19	19	-5.7
ISFIN	46.46	0.74	45.72	16	-11.0	YUNSA	6.76	27.12	-20.35	42	2.4
BANVT	80.11	45.84	34.27	8	26.5	TTRAK	41.94	60.75	-18.81	25	-15.0
PGSUS	49.91	28.17	21.73	36	77.6	HALKB	44.54	60.35	-15.82	48	-24.6
NIBAS	26.10	5.86	20.24	31	100.0	THYAO	50.03	65.23	-15.20	49	-17.9
KLMSN	33.23	14.20	19.03	31	152.3	PETKM	31.64	45.96	-14.32	48	1.2
TTKOM	65.56	46.59	18.97	15	25.9	CLEBI	21.61	35.23	-13.62	12	69.7
KFEIN	18.67	3.11	15.55	44	10.5	DESPC	3.62	14.63	-11.01	51	-1.1
DENGE	16.03	1.69	14.34	47	50.9	MGROS	20.32	30.34	-10.02	36	-10.5
YKBNK	46.57	32.93	13.64	18	39.4	EKGYO	59.36	68.18	-8.82	51	-21.2

BİST Yıllık Yabancı Oranı Grafiği



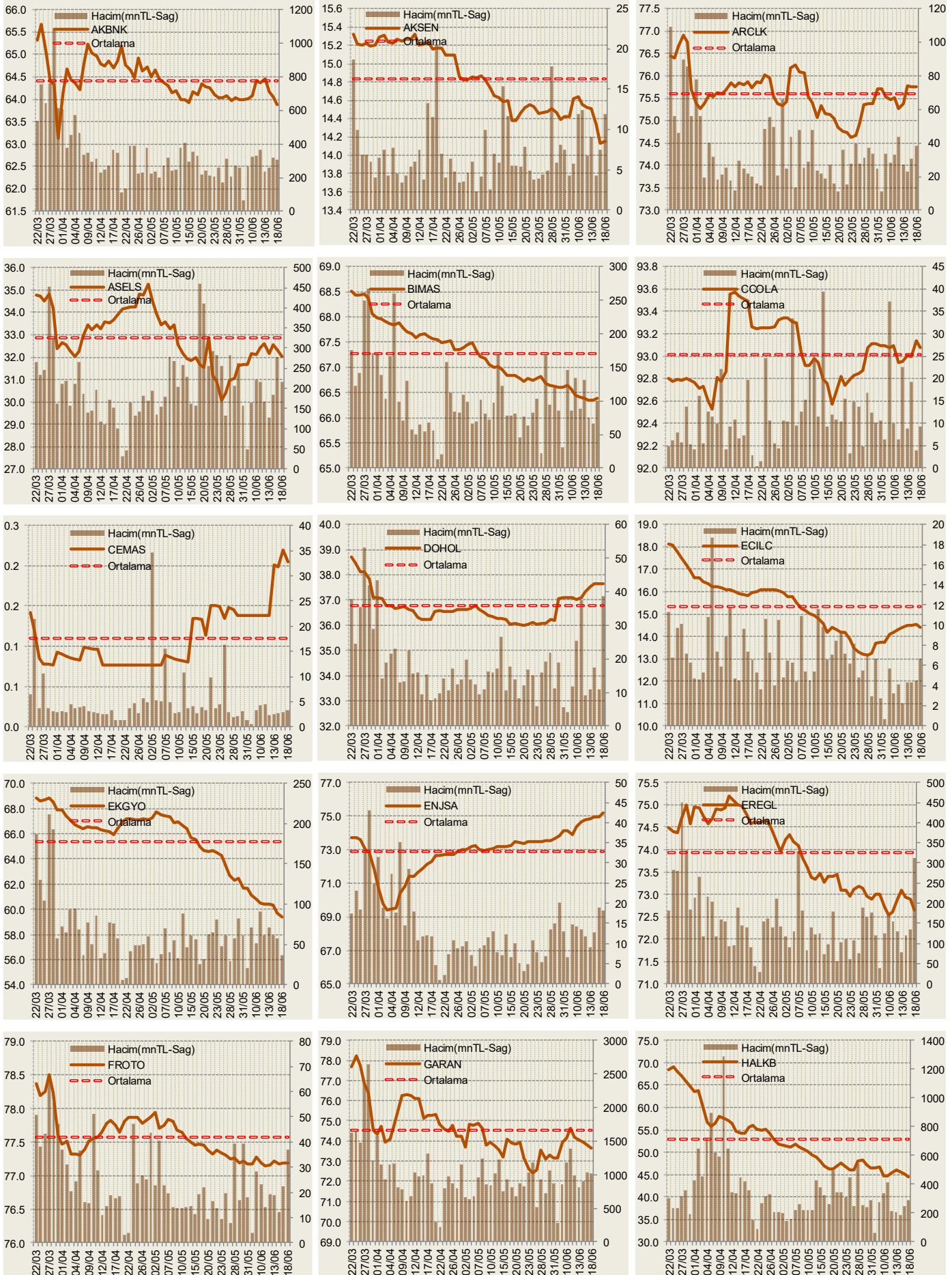
**Hisseler için belirtilen oranlar HAO kısmı için geçerlidir.

Cari Hisse Yabancı Oranları

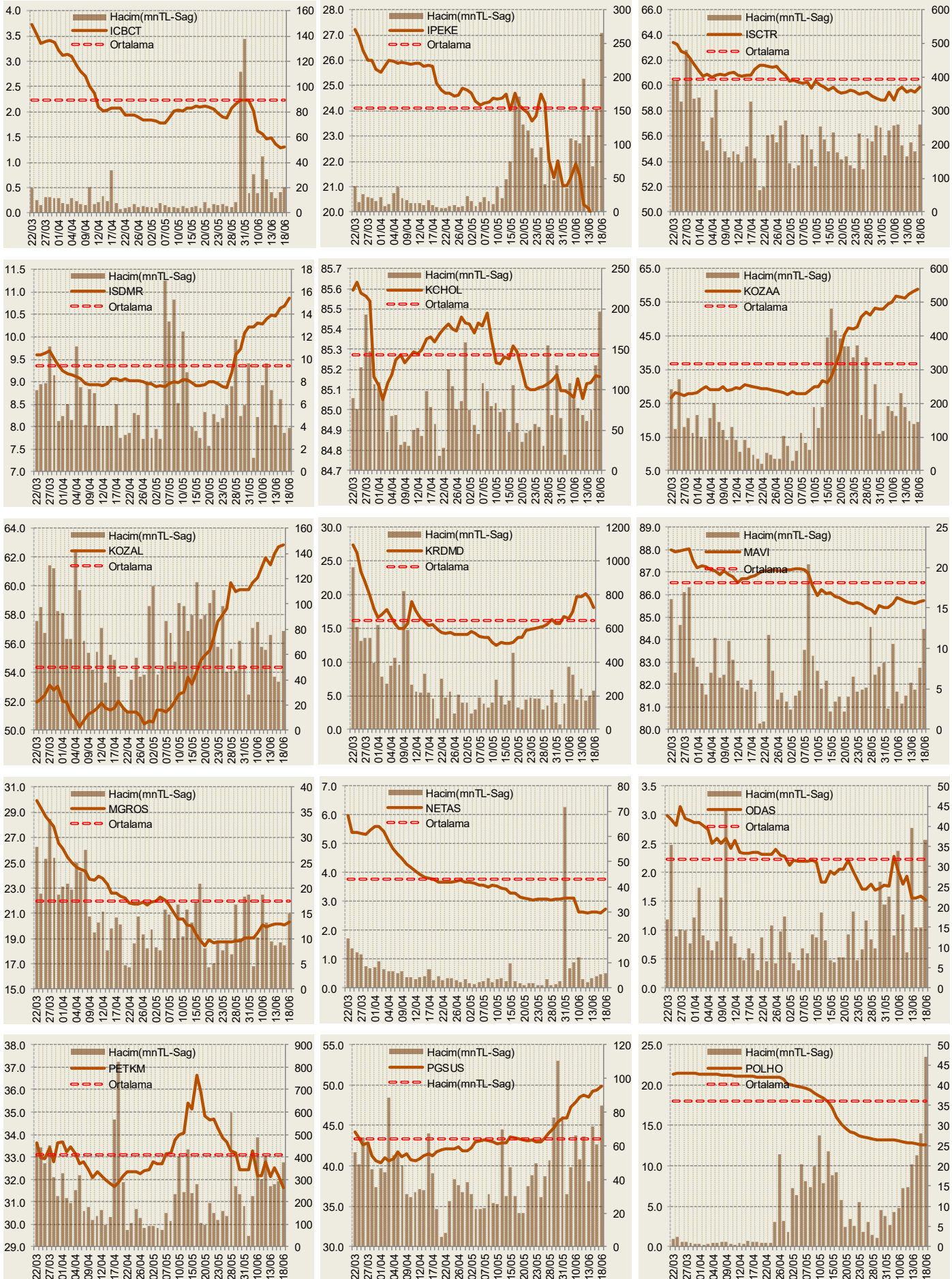
Hisse	Yabancı Payı(%)	Hisse	Yabancı Payı(%)	Hisse	Yabancı Payı(%)	Hisse	Yabancı Payı(%)	Hisse	Yabancı Payı(%)
ACSEL	0.33	BUCIM	0.62	GOZDE	7.45	MAVI	85.73	SRVGY	2.98
ADANA	3.84	BURCE	0.00	GRNYO	1.34	MEGAP	0.51	TACTR	0.01
ADBGR	0.00	CCOLA	93.07	GSDDE	0.27	MEPET	0.57	TATGD	21.24
ADEL	27.34	CELHA	6.76	GSDHO	12.80	MERKO	0.58	TAVHL	96.79
ADESE	3.38	CEMAS	0.20	GSRAY	0.14	METRO	3.01	TBORG	13.70
ADNAC	1.37	CEMTS	8.24	GUBRF	10.66	MGROS	20.32	TCELL	90.10
AEFES	82.65	CIMSA	34.47	GUSGR	5.50	MIPAZ	0.26	TEKTU	0.19
AFYON	2.72	CLEBI	21.61	GYHOL	0.30	MMCAS	1.83	TGSAS	0.50
AGHOL	38.28	CMBTN	0.11	HALKB	44.54	MNDRS	1.09	THYAO	50.03
AGYO	0.27	CMENT	0.27	HATEK	0.25	MPARK	82.08	TIRE	73.30
AKBNK	63.88	CRDFA	2.62	HDFGS	1.42	MRDIN	9.83	TKFEN	77.18
AKCNS	20.77	CRFSA	0.15	HEKTS	10.82	MRGYO	0.20	TKNSA	2.71
AKENR	2.94	CUSAN	5.72	HLGYO	6.84	MRSHL	73.17	TLMAN	8.43
AKFGY	20.26	DAGHL	0.00	HUBVC	0.30	MSGYO	0.00	TMSN	1.54
AKGRT	70.32	DAGI	0.17	HURGZ	1.95	MTRYO	0.24	TOASO	82.77
AKGUV	1.07	DENGE	16.03	ICBCT	1.30	NETAS	2.72	TRCAS	5.39
AKMGY	0.18	DENIZ	0.00	IEYHO	0.17	NIBAS	26.10	TRGYO	42.56
AKSA	46.76	DERIM	0.18	IHEVA	3.47	NTHOL	10.51	TRKCM	50.52
AKSEN	14.15	DESA	14.03	IHGZT	3.59	NUGYO	16.71	TSKB	34.28
AKSGY	42.37	DESPC	3.62	IHLAS	4.55	NUHCM	3.20	TSPOR	0.45
AKSUE	0.32	DEVA	6.02	IHLGM	0.16	ODAS	1.52	TTKOM	65.56
ALARK	34.19	DGATE	15.75	IHYAY	0.16	ORGE	4.24	TTRAK	41.94
ALBRK	29.34	DGGYO	0.01	INDES	53.38	OSTIM	0.73	TUCLK	0.27
ALCAR	1.42	DGKLB	4.26	INTEM	0.13	OTKAR	26.59	TUKAS	2.05
ALCTL	4.43	DITAS	0.00	IPEKE	18.32	OYAYO	0.40	TUPRS	84.65
ALGYO	19.31	DMSAS	3.70	ISCTR	59.87	OYLUM	3.19	TURGG	0.00
ALKA	1.95	DOAS	9.79	ISDMR	10.86	OZGYO	0.06	ULAS	2.97
ALKIM	17.19	DOCO	82.55	ISFIN	46.46	OZKGY	65.86	ULKER	36.28
ANACM	44.33	DOGUB	0.21	ISGSY	2.80	OZRDN	0.00	ULUSE	80.62
ANELE	40.80	DOHOL	37.64	ISGYO	29.88	PAGYO	2.70	ULUUN	1.50
ANHYT	61.99	DOKTA	0.00	ISMEN	53.73	PARSN	8.38	UNYEC	0.16
ANSGR	20.16	DURDO	0.11	ISYAT	0.60	PEGYO	0.39	USAK	0.66
ARCLK	75.76	DYOBY	0.15	ITTFH	2.36	PEKGY	13.00	UTPYA	0.60
ARENA	43.40	DZGYO	0.14	IZFAS	0.33	PENGD	0.27	VAKBN	65.01
ARMIDA	3.34	ECILC	14.42	IZMDC	1.14	PETKM	31.64	VAKFN	0.35
ARSAN	2.25	ECZYT	1.93	IZOCM	0.01	PETUN	8.86	VAKKO	3.97
ASELS	32.04	EDIP	0.49	IZTAR	0.01	PGSUS	49.91	VANGD	0.29
ASLAN	0.76	EGEEN	27.83	JANTS	0.06	PINSU	3.21	VERTU	1.00
ASUZU	0.14	EGGUB	0.26	KAPLM	0.52	PKART	4.49	VERUS	75.39
ATEKS	0.91	EGPRO	3.72	KAREL	7.01	PNSUT	30.93	VESBE	11.14
ATLAS	1.43	EGSER	12.51	KARSN	3.94	POLHO	12.57	VESTL	12.81
ATPET	0.00	EKGYO	59.36	KARTN	4.43	PRKAB	0.58	VKFYO	0.00
AVGYO	4.54	EMKEL	0.17	KATMR	0.52	PRKME	0.86	VKGYO	4.24
AVISA	96.61	ENJSA	75.18	KCHOL	85.17	PSDTC	0.78	YATAS	31.29
AVOD	1.34	ENKAI	67.55	KENT	93.61	QNBFB	0.00	YAYLA	0.06
AVTUR	0.10	EPLAS	0.00	KERVY	0.18	QNBFL	0.00	YESIL	0.02
AYEN	0.15	ERBOS	4.95	KFEIN	18.67	RAYSG	84.54	YGGYO	0.17
AYES	0.01	EREGL	72.65	KLGYO	13.96	RHEAG	0.08	YGYO	1.51
AYGAZ	72.10	ESCOM	1.28	KLMNS	33.23	RTALB	0.60	YKBNK	46.57
BAGFS	4.55	ETILR	31.37	KLNMA	0.75	RYGYO	42.32	YKGYO	1.08
BANVT	80.11	ETYAT	1.53	KNFRT	1.17	RYSAS	17.45	YUNSA	6.76
BASCM	3.86	EJHOL	7.08	KONYA	53.18	SAFKR	0.29	YYAPI	0.22
BERA	8.92	EJKYO	0.19	KORDS	48.19	SAHOL	73.45	ZOREN	11.87
BEYAZ	0.27	FENER	1.66	KOZAA	58.90	SAMAT	0.79		
BFREN	23.95	FLAP	0.38	KOZAL	62.85	SANEL	4.57		
BIMAS	66.38	FMZP	0.33	KRDMA	6.08	SANFM	1.26		
BIZIM	23.59	FONET	42.64	KRDMA	2.28	SARKY	1.85		
BJKAS	4.32	FORMT	7.63	KRDMD	18.07	SASA	3.81		
BLCYT	1.01	FROTO	77.19	KRONT	5.33	SAYAS	0.19		
BNTAS	0.44	GARAN	73.66	KRSAN	22.35	SEKUR	0.00		
BOLUC	10.72	GARFA	4.71	KRSTL	0.28	SELEC	61.93		
BOSSA	0.78	GEDIK	0.03	KUTPO	1.05	SILVR	3.06		
BOYP	86.36	GEDZA	0.48	KUYAS	0.02	SISE	46.09		
BRISA	19.65	GENTS	2.82	LINK	5.14	SKBNK	7.83		
BRKSN	0.27	GEREL	0.36	LKMNH	34.47	SKTAS	0.25		
BRSAN	26.73	GLRYH	2.39	LOGO	64.41	SNGYO	0.50		
BRYAT	2.51	GLYHO	45.23	MAKTK	0.40	SNKRN	1.22		
BSOKE	0.02	GOLTS	1.72	MARKA	0.07	SODA	54.59		
BTCIM	0.87	GOODY	54.43	MARTI	0.08	SOKM	51.15		

Yabancı Oranı 10 Günlük Artış Matrisi (10 Gündür Sürekli Artan Hisseler)														Gün Sayısı	Yabancı Oranı 10 Günlük Artış Matrisi (10 Gündür Sürekli Artan Hisseler)														Gün Sayısı
Hisse	HAO(%)	18/06	17/06	14/06	13/06	12/06	11/06	10/06	07/06	03/06	31/05	30/05	Hisse		HAO(%)	18/06	17/06	14/06	13/06	12/06	11/06	10/06	07/06	03/06	31/05	30/05			
AKSA	37.43	46.76	46.61	46.53	46.51	46.43	46.23	46.15	45.90	45.84			8	ISCTR	30.57	59.87	59.50										1		
ANELE	34.14	40.80	40.61	40.41	40.31	40.15	40.00	39.60	39.33	39.08			8	KAPLM	16.66	0.52	0.50										1		
BAGFS	58.98	4.55	4.52	4.50	4.48	4.30	4.24	4.21	4.21	4.16			8	KAREL	28.7	7.01	7.01										1		
BANVT	8.29	80.11	80.09	80.04	79.97	79.90	79.82	79.78	79.70	79.70			8	KARSN	34.56	3.94	3.91										1		
TTRAK	24.82	41.94	41.62	41.37	41.27	41.07	40.94	40.76	40.56	40.42			8	KATMR	56.59	0.52	0.38										1		
VESBE	4.79	11.14	11.09	10.95	10.92	10.91	10.89	10.87	10.83	10.80			8	KLNMA	0.91	0.75	0.68										1		
DOCO	49.84	82.55	82.38	82.21	82.05	81.37	81.31	80.85	80.77				7	KRDMA	65.44	6.08	6.08										1		
ENJSA	19.99	75.18	74.97	74.94	74.84	74.77	74.67	74.38	73.90				7	KRSTL	90.04	0.28	0.23										1		
ISGYO	43.77	29.88	29.49	29.29	28.87	28.83	28.79	28.73	28.55				7	LINK	30.99	5.14	4.92										1		
KLMSN	31.2	33.23	33.23	32.85	32.77	32.32	32.08	31.74	31.48				7	MARKA	99.45	0.07	0.06										1		
SNGYO	25.66	0.50	0.39	0.35	0.29	0.28	0.26	0.24	0.23				7	MARTI	53.51	0.08	0.08										1		
TRCAS	28.02	5.39	5.38	5.38	5.38	5.37	5.36	5.35	5.30				7	MEGAP	47.5	0.51	0.47										1		
IHGZT	40.91	3.59	3.56	3.03	2.71	2.44	2.25	2.18					6	MEPET	52.67	0.57	0.56										1		
IHYAY	48.14	0.16	0.14	0.14	0.14	0.12	0.07						5	MGROS	35.88	20.32	20.09										1		
PRKAB	16.25	0.58	0.57	0.54	0.54	0.54	0.53						5	MPARK	33.46	82.08	82.08										1		
TUKAS	22.15	2.05	1.53	1.32	1.07	1.02	1.02						5	MRDIN	44.87	9.83	9.83										1		
CELHA	21.82	6.76	6.76	6.75	6.74	6.69							4	NETAS	36.92	2.72	2.59										1		
EGSER	33.26	12.51	12.51	12.51	12.51	12.51							4	NUHOM	15.29	3.20	3.14										1		
TAVHL	44.43	96.79	96.76	96.70	96.67	96.61							4	OSTIM	76.07	0.73	0.66										1		
ASUZU	14.48	0.14	0.12	0.11	0.08								3	PARSN	28.34	8.38	8.19										1		
DAGI	22.92	0.17	0.13	0.11	0.11								3	PKART	33.8	4.49	4.44										1		
HEKTS	42.23	10.82	10.67	10.57	10.44								3	SAHOL	47.76	73.45	73.36										1		
HURGZ	20.81	1.95	1.93	1.90	1.77								3	TCELL	48.95	90.10	90.04										1		
ISDMR	5.05	10.86	10.69	10.64	10.47								3	TLMAN	29.81	8.43	8.43										1		
IZMDC	16.67	1.14	1.14	1.13	1.13								3	TTKOM	14.98	65.56	65.44										1		
KFEIN	44.25	18.67	16.97	16.81	16.43								3	TUCLK	53.46	0.27	0.22										1		
KOZAA	44.89	58.90	58.17	57.48	56.24								3	USAK	87.51	0.66	0.64										1		
KOZAL	29.99	62.85	62.69	62.20	61.49								3	VAKFN	22.52	0.35	0.34										1		
MRSHL	8.81	73.17	73.16	73.16	73.15								3	VAKKO	10.48	3.97	3.97										1		
PGSUS	36.22	49.91	49.42	49.20	48.46								3	VANGD	48.99	0.29	0.05										1		
TKFEN	50.89	77.18	77.02	76.77	76.73								3	VERUS	26.88	75.39	75.22										1		
ADEL	27.68	27.34	27.34	27.33									2	YAYLA	71.08	0.06	0.04										1		
ANSGR	34.76	20.16	20.16	20.16	20.16								2	YUNSA	42.11	6.76	6.68										1		
ATEKS	18.72	0.91	0.91	0.89									2														1		
AVISA	19.87	96.61	96.59	96.56									2													1			
BIMAS	67.87	66.38	66.36	66.35									2													1			
CEMITS	40.93	8.24	8.20	8.07									2													1			
DEVA	17.76	6.02	6.00	5.95									2													1			
DYOBY	14.21	0.15	0.13	0.11									2													1			
EGEEN	34.64	27.83	27.77	27.65									2													1			
EUKYO	74.49	0.19	0.19	0.09									2													1			
FROTO	17.76	77.19	77.18	77.17									2													1			
GENTS	53.45	2.82	2.81	2.79									2													1			
INTEM	14.04	0.13	0.12	0.12									2													1			
JANTS	14.66	0.06	0.04	0.03									2													1			
KRONT	57.61	5.33	5.32	5.31									2													1			
MAVI	72.58	85.73	85.69	85.60									2													1			
METRO	57.19	3.01	2.82	2.77									2													1			
PENGD	41.29	0.27	0.13	0.05									2													1			
SAFKR	38.29	0.29	0.27	0.24									2													1			
SASA	15.19	3.81	3.52	3.47									2													1			
SOKM	36.54	51.15	51.14	51.13									2													1			
THYAO	49.39	50.03	49.85	49.81									2													1			
ULUSE	11.3	80.62	80.56	76.16									2													1			
VESTL	24.39	12.81	11.59	11.15									2													1			
ADESE	73.77	3.38	3.38										1													1			
AEFES	32.17	82.65	82.64										1													1			
AKCNS	20.46	20.77	20.76										1													1			
AKSEN	20.55	14.15	14.12										1													1			
ALKA	18.99	1.95	1.75										1													1			
ARCLK	25.02	75.76	75.75										1													1			
ARSAN	41.52	2.25	1.95										1													1			
ASLAN	3.21	0.76	0.76										1													1			
ATLAS	68.23	1.43	1.43										1													1			
BIZIM	43.92	23.59	23.50										1													1			
BLCYT	33.08	1.01	0.99										1													1			
BNTAS	58.01	0.44	0.23										1													1			
CMENT	1.39	0.27	0.27										1													1			
CRFSA	3.37	0.15	0.15										1													1			
DGATE	34.24	15.75	15.61										1													1			
DGKLB	38.84	4.26	4.24										1													1			
DOHOL	35.84	37.64	37.63										1													1			
DURDO	32.03	0.11	0.06										1													1			
ERBOS	53.79	4.95	4.94										1													1			
FONET	41.66	42.64	42.52																										

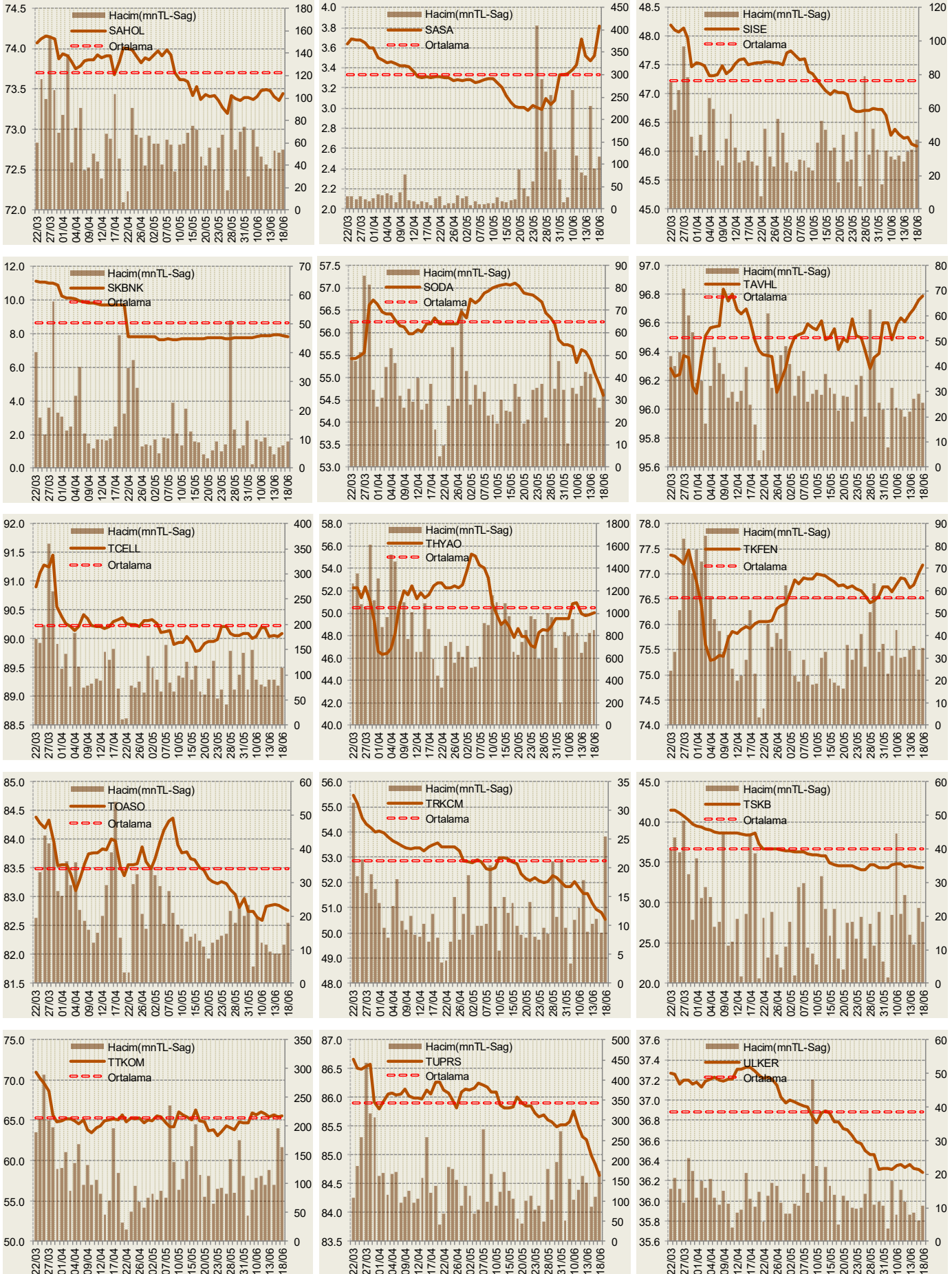
Yabancı Oranı Grafikleri BIST-50 için



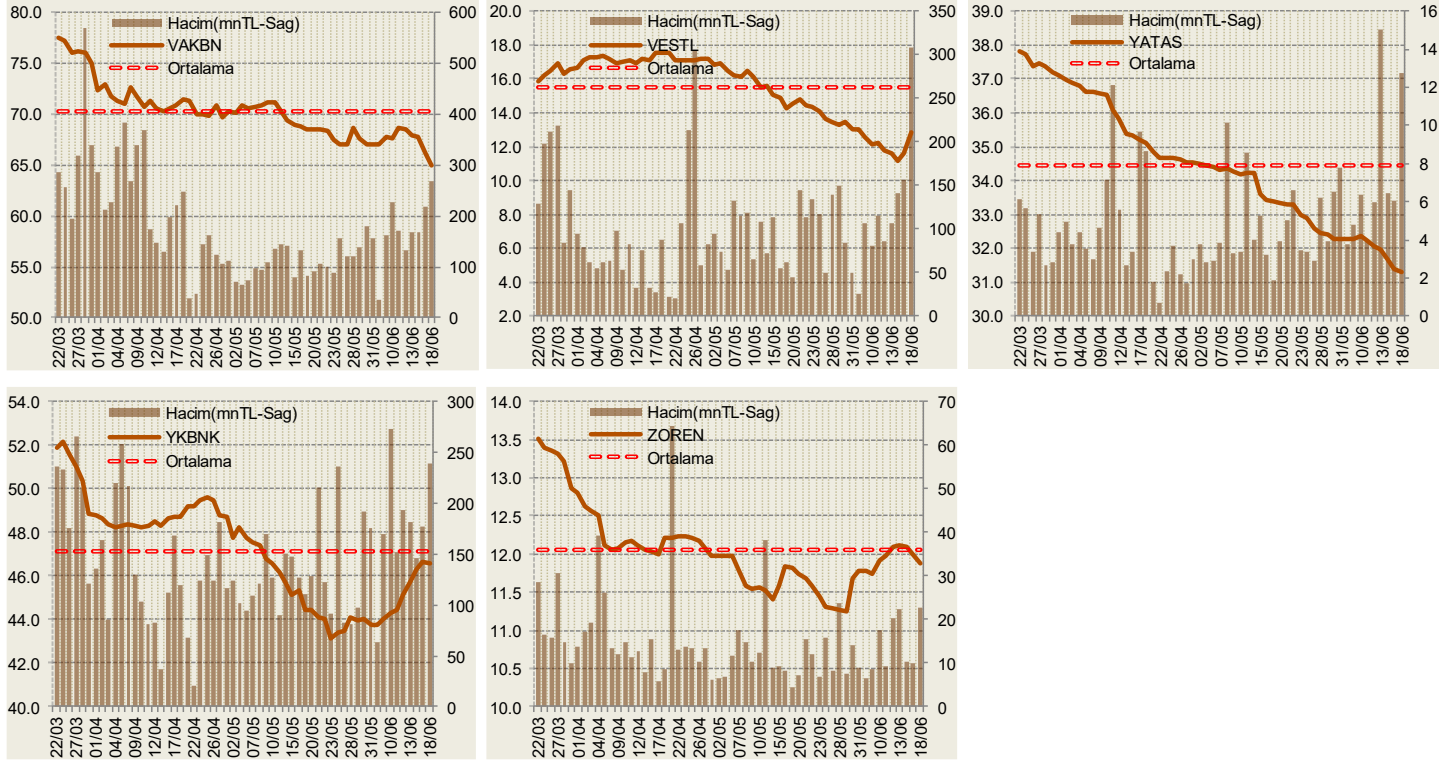
Yabancı Oranı Grafikleri BIST-50 için



Yabancı Oranı Grafikleri BIST-50 için



Yabancı Oranı Grafikleri BIST-50 için



Bilgilendirme notu: Seçilmiş aracı kurumların takas toplamları ile hesaplanmaktadır. Farklı kurumlarda tutulan yabancı takasları olabilir, bu durum hisseler için hesaplanan oranlarda farklılıklar yaratabilir.

Öneri bilgilendirmesi: İş Yatırım Menkul Değerler A.Ş.'nin (İş Yatırım) BIST'te halka açık şirketler için AL, TUT ve SAT yönündeki önerileri BIST-100 endeksinin (endeks) beklenen getirisine göre değerlendirilmektedir. Tüm bu öneriler İş Yatırım Araştırma Bölümü analistleri tarafından şirketlerin ileride elde edeceği tahmin edilen karları, nakit akımları ve bilançolarına göre bağımsız olarak değerlendirilir. Ek olarak, analistler koşulların elverişsiz olduğu veya doğru değerlendirme yapmanın mümkün olmadığı durumlarda bazı hisse senetleri için geçici olarak GÖZDEN GEÇİRİLİYOR önerisi verebilirler. Münferit her şirket için yatırım önerisi sırasıyla belirtilen şu kriterlere göre değerlendirilir;

İş Yatırım Hisse senedi tavsiye metodolojisi:

- Artış Potansiyeli > %25 : AL
- %10 < Artış Potansiyeli < %25 :TUT
- Artış Potansiyeli < %10 : SAT

Her sınır değeri için analist +/- %5 kanaat kullanabilmektedir.

Burada yer alan bilgiler İş Yatırım Menkul Değerler A.Ş. tarafından bilgilendirme amacı ile hazırlanmıştır. Yatırım bilgi, yorum ve tavsiyeleri yatırım danışmanlığı kapsamında değildir. Yatırım danışmanlığı hizmeti; aracı kurumlar, portföy yönetim şirketleri, mevduat kabul etmeyen bankalar ile müşteri arasında imzalanacak yatırım danışmanlığı sözleşmesi çerçevesinde sunulmaktadır. Burada yer alan yorum ve tavsiyeler, yorum ve tavsiyede bulunanların kişisel görüşlerine dayanmaktadır. Herhangi bir yatırım aracının alım-satım önerisi ya da getiri vaadi olarak yorumlanmamalıdır. Bu görüşler mali durumunuz ile risk ve getiri tercihlerinize uygun olmayabilir. Bu nedenle, sadece burada yer alan bilgilere dayanarak yatırım kararı verilmesi beklentilerinize uygun sonuçlar doğurmayabilir.

Burada yer alan fiyatlar, veriler ve bilgilerin tam ve doğru olduğu garanti edilemez; içerik, haber verilmeksizin değiştirilebilir. Tüm veriler, İş Yatırım Menkul Değerler A.Ş. tarafından güvenilir olduğuna inanılan kaynaklardan alınmıştır. Bu kaynakların kullanılması nedeni ile ortaya çıkabilecek hatalardan İş Yatırım Menkul Değerler A.Ş. sorumlu değildir.