

# Günlük Yabancı Oranları Tablosu

17/06/2019

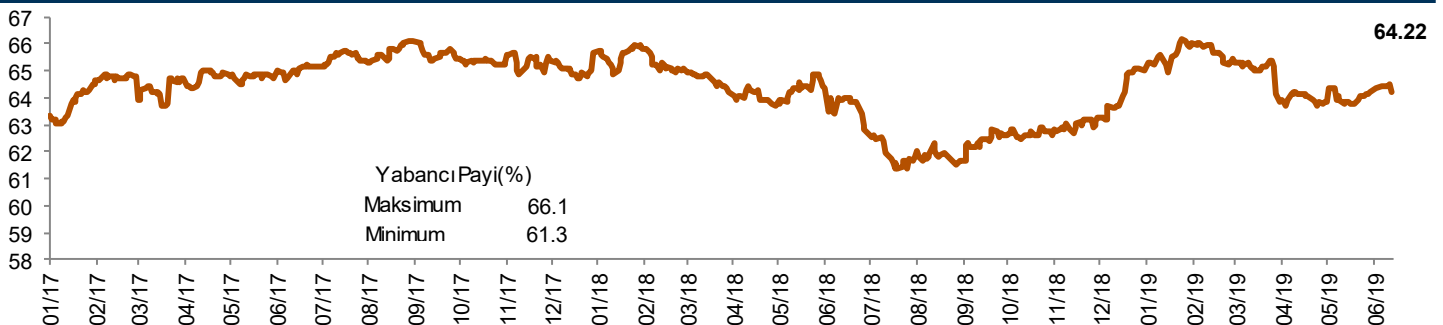
Günlük Değişime Göre											
BİST'in yabancı payı günlük değişimi -0.29 Puan											
En Çok Artan Hisseler	Cari Deger Yabancı Payı	13/06/2019 Yabancı Payı	Puan Değ. bps	HAO %	Günlük Getiri %	En Çok Azalan Hisseler	Cari Deger Yabancı Payı	13/06/2019 Yabancı Payı	Puan Değ. bps	HAO %	Günlük Getiri %
KOZAA	57.48	56.24	1.24	45	0.8	NTHOL	10.68	14.90	-4.23	35	-0.6
PGSUS	49.20	48.46	0.74	36	3.9	ULUSE	76.16	79.39	-3.23	11	-0.1
KOZAL	62.20	61.49	0.71	30	0.6	PEKGY	13.87	15.33	-1.46	17	-1.3
YKBNK	46.28	45.74	0.54	18	0.0	SEKUR	0.32	1.00	-0.68	41	-1.2
ALARK	35.04	34.57	0.47	30	-1.0	AGHOL	38.78	39.38	-0.60	22	0.1
ISGYO	29.29	28.87	0.42	44	0.0	IPEKE	19.70	20.15	-0.45	38	-1.4
PETKM	32.54	32.12	0.42	48	0.0	HALKB	45.54	45.99	-0.45	48	-1.5
USAK	1.13	0.72	0.41	88	1.9	VESTL	11.15	11.57	-0.43	24	5.6
KRDMD	20.12	19.71	0.41	92	-1.8	ISGSY	2.89	3.31	-0.42	31	-1.8
ASELS	32.56	32.15	0.41	26	-1.4	AKGUV	1.76	2.15	-0.39	70	-0.8

Haftalık Değişime Göre											
BİST'in yabancı payı haftalık değişim -0.23 Bps											
En Çok Artan Hisseler	Cari Deger Yabancı Payı	07/06/2019 Yabancı Payı	Puan Değ. bps	HAO %	Hafta Getiri %	En Çok Azalan Hisseler	Cari Deger Yabancı Payı	07/06/2019 Yabancı Payı	Puan Değ. bps	HAO %	Hafta Getiri %
ULUSE	76.16	58.02	18.14	11	0.3	NTHOL	10.68	14.83	-4.16	35	2.6
ALARK	35.04	31.29	3.75	30	7.6	AGHOL	38.78	41.11	-2.33	22	-7.8
KRDMD	20.12	16.73	3.39	92	-2.2	JANTS	0.03	2.03	-2.00	15	0.4
KOZAA	57.48	54.45	3.03	45	5.4	IPEKE	19.70	21.36	-1.66	38	-0.4
OYLUM	3.44	0.56	2.87	75	1.9	VESTL	11.15	12.59	-1.45	24	4.7
YKBNK	46.28	44.01	2.27	18	-0.5	UNYEC	0.16	1.31	-1.15	9	-2.4
PGSUS	49.20	47.26	1.94	36	2.2	TRKCM	50.94	52.01	-1.07	31	-5.9
KOZAL	62.20	60.26	1.94	30	0.1	HALKB	45.54	46.61	-1.07	48	-4.3
EGEEN	27.65	25.79	1.86	35	6.0	PENG D	0.05	0.99	-0.93	41	2.1
FONET	42.63	41.10	1.53	42	8.5	ISGSY	2.89	3.75	-0.86	31	-0.4

Aylık Değişime Göre											
BİST'in yabancı payı aylık değişimi 0.39 Bps											
En Çok Artan Hisseler	Cari Deger Yabancı Payı	15/05/2019 Yabancı Payı	Puan Chng. bps	HAO %	Ay Getiri %	En Çok Azalan Hisseler	Cari Deger Yabancı Payı	15/05/2019 Yabancı Payı	Puan Chng. bps	HAO %	Ay Getiri %
KOZAA	57.48	31.19	26.29	45	26.1	YUNSA	7.37	14.23	-6.86	42	9.8
ULUSE	76.16	59.07	17.09	11	-1.8	EKGYO	60.31	65.68	-5.37	51	-6.0
KOZAL	62.20	53.19	9.01	30	11.5	IPEKE	19.70	24.05	-4.35	38	12.9
KRDMD	20.12	12.75	7.37	92	8.4	POLHO	12.77	17.11	-4.34	14	17.9
ALARK	35.04	28.89	6.14	30	9.1	AGHOL	38.78	43.10	-4.32	22	-9.9
FONET	42.63	36.77	5.86	42	23.0	NTHOL	10.68	14.82	-4.15	35	0.6
PGSUS	49.20	43.57	5.63	36	28.9	EJHOL	7.25	11.23	-3.98	59	38.7
TTRAK	41.37	37.10	4.28	25	12.3	VESTL	11.15	15.03	-3.89	24	12.5
KFEIN	16.81	13.07	3.74	44	2.8	JANTS	0.03	3.41	-3.37	15	8.0
PEKGY	13.87	11.21	2.66	17	4.3	RYGYO	42.82	45.75	-2.93	38	-6.7

Yıllık Değişime Göre											
BİST'in yabancı payı yıllık değişimi -0.79 Bps											
En Çok Artan Hisseler	Cari Deger Yabancı Payı	31/12/2018 Yabancı Payı	Puan Chng. bps	HAO %	Yıllık Getiri %	En Çok Azalan Hisseler	Cari Deger Yabancı Payı	31/12/2018 Yabancı Payı	Puan Chng. bps	HAO %	Yıllık Getiri %
ULUSE	76.16	18.26	57.90	11	30.1	ALBRK	30.23	50.53	-20.29	19	-9.0
ISFIN	46.55	0.74	45.81	16	-2.6	YUNSA	7.37	27.12	-19.75	42	1.9
BANVT	80.04	45.84	34.20	8	26.8	TTRAK	41.37	60.75	-19.38	25	-17.5
PGSUS	49.20	28.17	21.02	36	65.9	THYAO	49.81	65.23	-15.42	49	-21.3
NIBAS	26.10	5.86	20.24	31	104.8	HALKB	45.54	60.35	-14.81	48	-26.6
TTKOM	65.69	46.59	19.10	15	18.0	PETKM	32.54	45.96	-13.42	48	-1.4
KLMSN	32.85	14.20	18.65	31	150.5	DESPC	4.24	14.63	-10.39	51	-3.3
DENGE	16.03	1.69	14.34	47	50.0	MGROS	20.18	30.34	-10.16	36	-14.8
KFEIN	16.81	3.11	13.70	44	5.2	AKENR	2.97	11.24	-8.27	25	-17.5
YKBNK	46.28	32.93	13.35	18	31.9	EKGYO	60.31	68.18	-7.87	51	-24.7

BİST Yıllık Yabancı Oranı Grafiği



\*\*Hisseler için belirtilen oranlar HAO kısmı için geçerlidir.

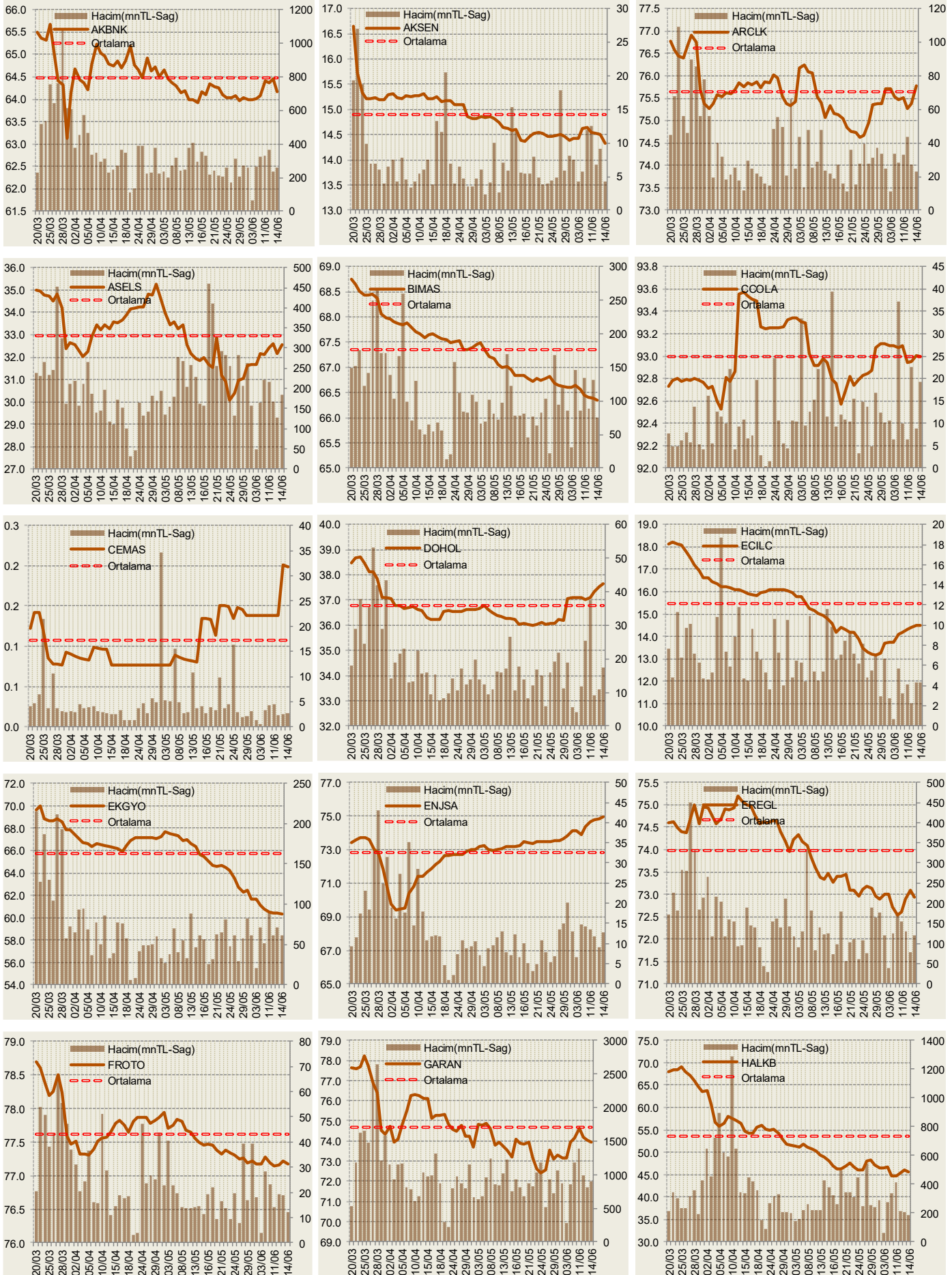
Cari Hisse Yabancı Oranları

Hisse	Yabancı Payı(%)	Hisse	Yabancı Payı(%)	Hisse	Yabancı Payı(%)	Hisse	Yabancı Payı(%)	Hisse	Yabancı Payı(%)
ACSEL	0.35	BUCIM	0.62	GOZDE	7.56	MAVI	85.60	SOKM	51.13
ADANA	3.84	BURCE	0.00	GRNYO	1.62	MEGAP	0.63	SRVGY	2.98
ADBGR	0.00	CCOLA	93.00	GSDDE	0.27	MEPET	0.65	TACTR	0.06
ADEL	27.33	CELHA	6.75	GSDHO	12.83	MERKO	1.39	TATGD	21.59
ADESE	3.38	CEMAS	0.20	GSRAY	0.20	METRO	2.77	TAVHL	96.70
ADNAC	1.44	CEMTS	8.07	GUBRF	10.70	METUR	0.00	TBORG	13.78
AEFES	82.65	CIMSA	34.56	GUSGR	6.25	MGROS	20.18	TCELL	90.06
AFYON	2.94	CLEBI	27.81	GYHOL	0.30	MIPAZ	0.34	TEKTU	0.57
AGHOL	38.78	CMBTN	0.09	HALKB	45.54	MMCAS	1.83	TGSAS	0.50
AGYO	0.27	CMENT	0.27	HATEK	0.25	MNDRS	1.21	THYAO	49.81
AKBNK	64.16	CRDFA	2.62	HDFGS	1.65	MPARK	82.09	TIRE	73.41
AKCNS	20.77	CRFSA	0.18	HEKTS	10.57	MRDIN	9.84	TKFEN	76.77
AKENR	2.97	CUSAN	6.04	HLGYO	6.93	MRGYO	0.28	TKNSA	3.09
AKFGY	20.26	DAGHL	0.00	HUBVC	0.30	MRSHL	73.16	TLMAN	8.52
AKGRT	70.42	DAGI	0.11	HURGZ	1.90	MSGYO	0.00	TMSN	2.49
AKGUV	1.76	DENGE	16.03	ICBCT	1.37	MTRYO	0.24	TOASO	82.85
AKMGY	0.18	DENIZ	0.00	IEYHO	0.16	NETAS	2.64	TRCAS	5.38
AKSA	46.53	DERIM	0.18	IHEVA	4.03	NIBAS	26.10	TRGYO	42.68
AKSEN	14.33	DESA	13.95	IHGZT	3.03	NTHOL	10.68	TRKCM	50.94
AKSGY	42.38	DESPC	4.24	IHLAS	4.55	NUGYO	16.71	TSKB	34.43
AKSUE	0.32	DEVA	5.95	IHLGM	0.32	NUHCM	3.14	TSPOR	0.82
ALARK	35.04	DGATE	15.64	IHYAY	0.14	ODAS	1.55	TTKOM	65.69
ALBRK	30.23	DGGYO	0.01	INDES	53.42	ORGE	4.23	TTRAK	41.37
ALCAR	1.35	DGKLB	4.24	INTEM	0.12	OSTIM	1.01	TUCLK	0.25
ALCTL	4.34	DITAS	0.00	IPEKE	19.70	OTKAR	26.62	TUKAS	1.32
ALGYO	19.27	DMSAS	3.78	ISCTR	59.67	OYAYO	0.46	TUPRS	84.99
ALKA	1.77	DOAS	9.91	ISDMR	10.64	OYLUM	3.44	TURGG	0.00
ALKIM	17.16	DOCO	82.21	ISFIN	46.55	OZGYO	0.06	ULAS	3.45
ANACM	44.58	DOGUB	0.49	ISGSY	2.89	OZKGY	66.31	ULKER	36.32
ANELE	40.41	DOHOL	37.66	ISGYO	29.29	OZRDN	0.00	ULUSE	76.16
ANHYT	61.96	DOKTA	0.00	ISMEN	53.86	PAGYO	2.70	ULLUUN	1.85
ANSGR	20.16	DURDO	0.10	ISYAT	0.74	PARSN	8.30	UNYEC	0.16
ARCLK	75.78	DYOBY	0.11	ITTFH	2.79	PEGYO	0.44	USAK	1.13
ARENA	43.64	DZGYO	0.17	IZFAS	0.33	PEKGY	13.87	UTPYA	0.67
ARMIDA	3.34	ECILC	14.50	IZMDC	1.13	PENGD	0.05	VAKBN	67.73
ARSAN	1.96	ECZYT	1.96	IZOCM	0.01	PETKM	32.54	VAKFN	0.37
ASELS	32.56	EDIP	0.49	IZTAR	0.01	PETUN	8.90	VAKKO	4.28
ASLAN	0.76	EGEEN	27.65	JANTS	0.03	PGSUS	49.20	VANGD	0.29
ASUZU	0.11	EGGUB	0.26	KAPLM	0.50	PINSU	3.21	VERTU	1.12
ATEKS	0.89	EGPRO	3.76	KAREL	7.09	PKART	4.60	VERUS	75.34
ATLAS	1.44	EGSER	12.51	KARSN	3.92	PNSUT	31.00	VESBE	10.95
ATPET	0.00	EKGYO	60.31	KARTN	4.45	POLHO	12.77	VESTL	11.15
AVGYO	4.49	EMKEL	0.17	KATMR	0.45	PRKAB	0.54	VKFYO	0.00
AVISA	96.56	ENJSA	74.94	KCHOL	85.13	PRKME	0.89	VKGYO	4.64
AVOD	1.39	ENKAI	67.55	KENT	93.61	PSDTC	0.78	YATAS	31.66
AVTUR	0.05	EPLAS	0.00	KERVY	0.24	QNBFB	0.00	YAYLA	0.09
AYEN	0.54	ERBOS	4.96	KFEIN	16.81	QNBFL	0.00	YESIL	0.02
AYES	0.01	EREGL	72.93	KLGYO	14.32	RAYSG	84.55	YGGYO	0.17
AYGAZ	72.15	ESCOM	1.49	KLMSN	32.85	RHEAG	0.06	YGYO	1.51
BAGFS	4.50	ETILR	31.37	KLNMA	0.71	RTALB	0.77	YKBNK	46.28
BANVT	80.04	ETYAT	1.53	KNFRT	1.19	RYGYO	42.82	YKGYO	1.61
BASCM	3.86	EJHOL	7.25	KONYA	53.17	RYSAS	17.44	YUNSA	7.37
BERA	9.19	EJKYO	0.09	KORDS	48.31	SAFKR	0.24	YYAPI	0.22
BEYAZ	0.35	FENER	1.87	KOZAA	57.48	SAHOL	73.41	ZOREN	12.10
BFREN	23.99	FLAP	1.18	KOZAL	62.20	SAMAT	0.92		
BIMAS	66.35	FMZP	0.35	KRDMA	6.13	SANEL	4.65		
BIZIM	23.52	FONET	42.63	KRDMB	2.45	SANFM	1.39		
BJKAS	4.46	FORMT	7.63	KRDMD	20.12	SARKY	1.88		
BLCYT	1.00	FROTO	77.17	KRONT	5.31	SASA	3.47		
BNTAS	0.37	GARAN	73.96	KRSAN	22.35	SAYAS	0.19		
BOLUC	10.76	GARFA	4.71	KRSTL	0.26	SEKUR	0.32		
BOSSA	0.82	GEDIK	0.03	KUTPO	1.07	SELEC	61.90		
BOYP	86.36	GEDZA	0.48	KUYAS	0.49	SILVR	3.38		
BRISA	19.72	GENTS	2.79	LINK	4.97	SISE	46.24		
BRKSN	0.35	GEREL	0.52	LKMNH	34.49	SKBNK	7.93		
BRSAN	26.79	GLRYH	2.41	LOGO	64.41	SKTAS	0.21		
BRYAT	2.51	GLYHO	45.25	MAKTK	0.51	SNGYO	0.35		
BSOKE	0.23	GOLTS	2.07	MARKA	0.06	SNKRN	1.22		
BTCIM	1.02	GOODY	54.59	MARTI	0.09	SODA	55.12		

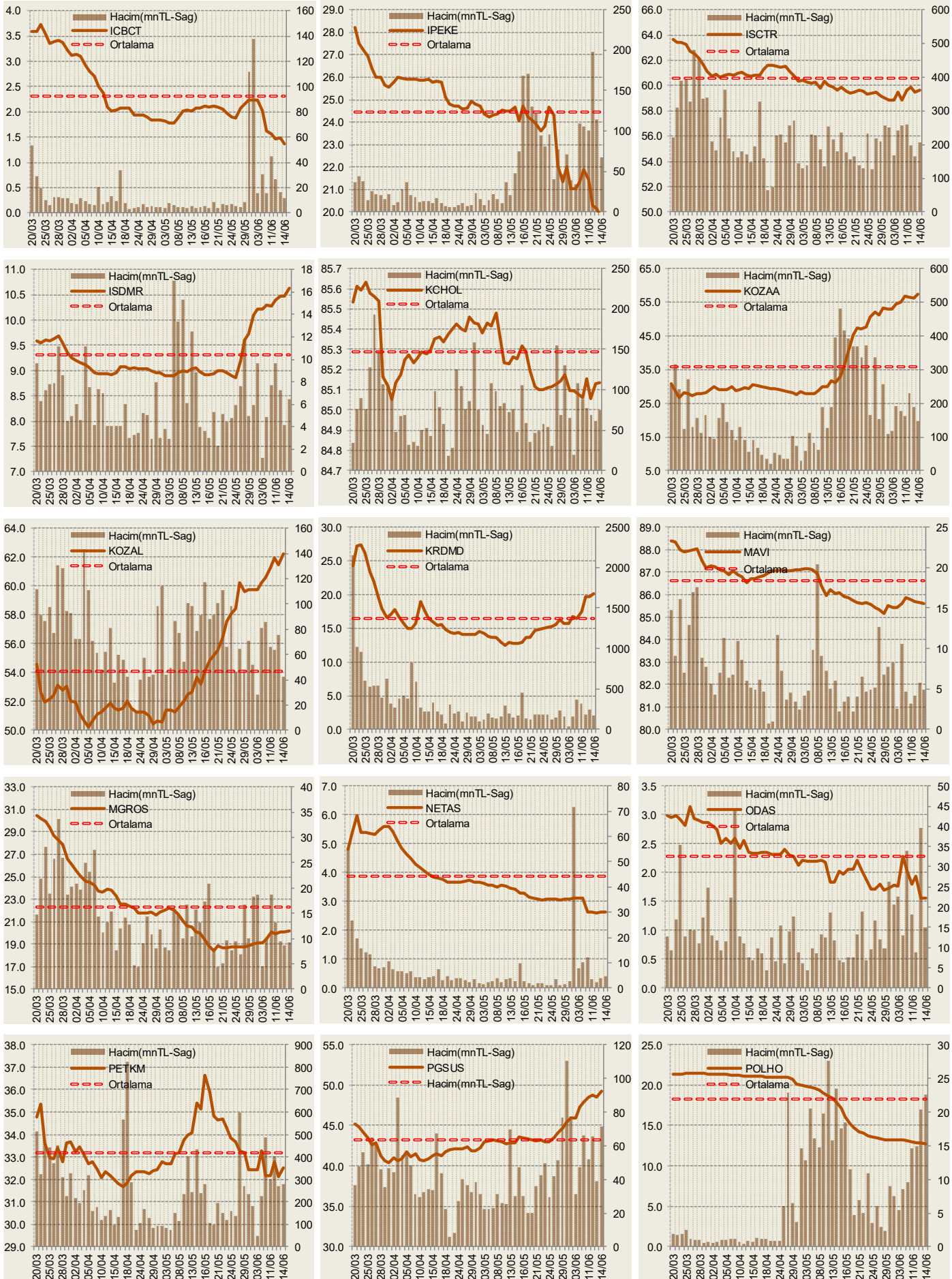




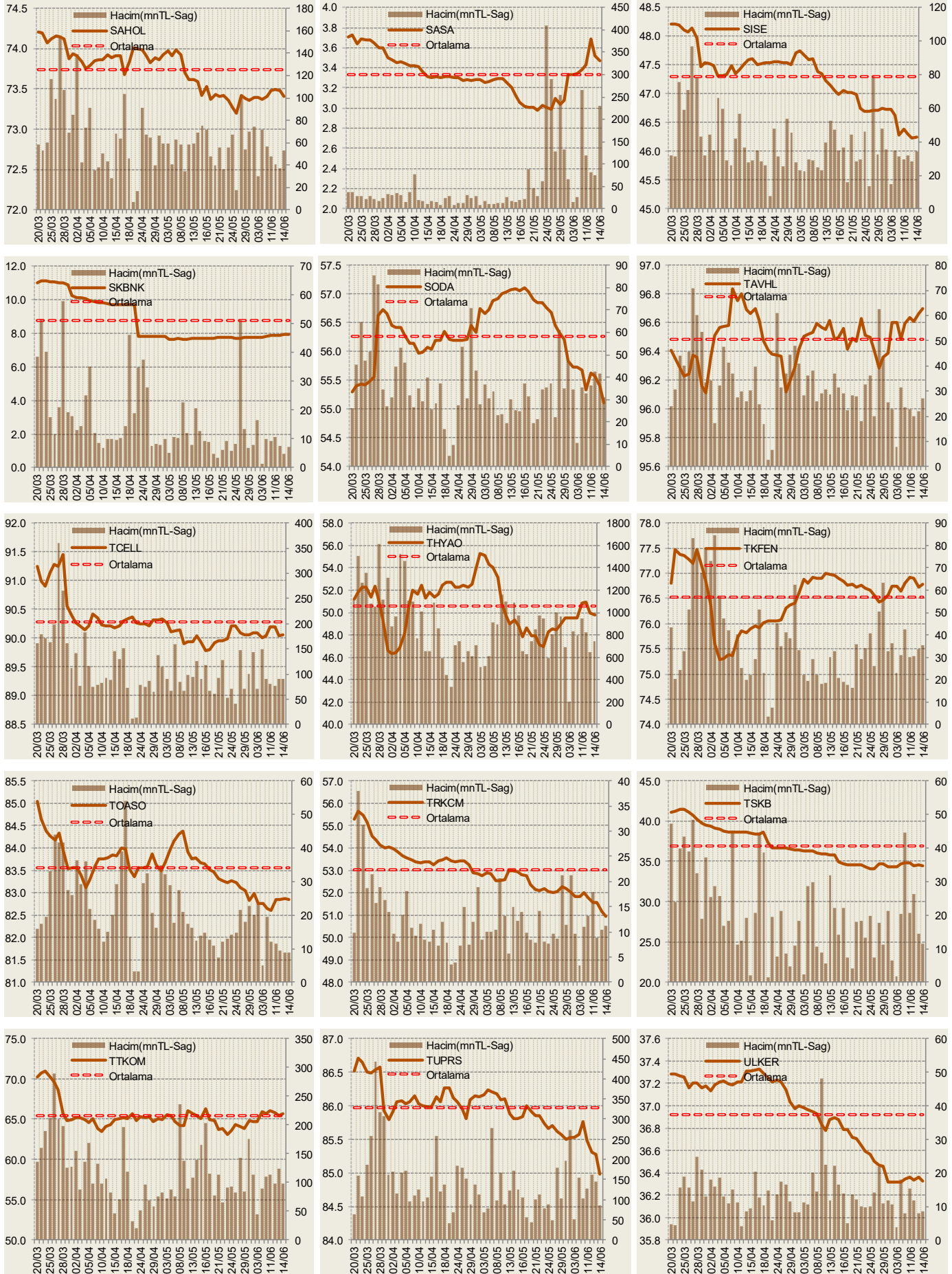
Yabancı Oranı Grafikleri BIST-50 için



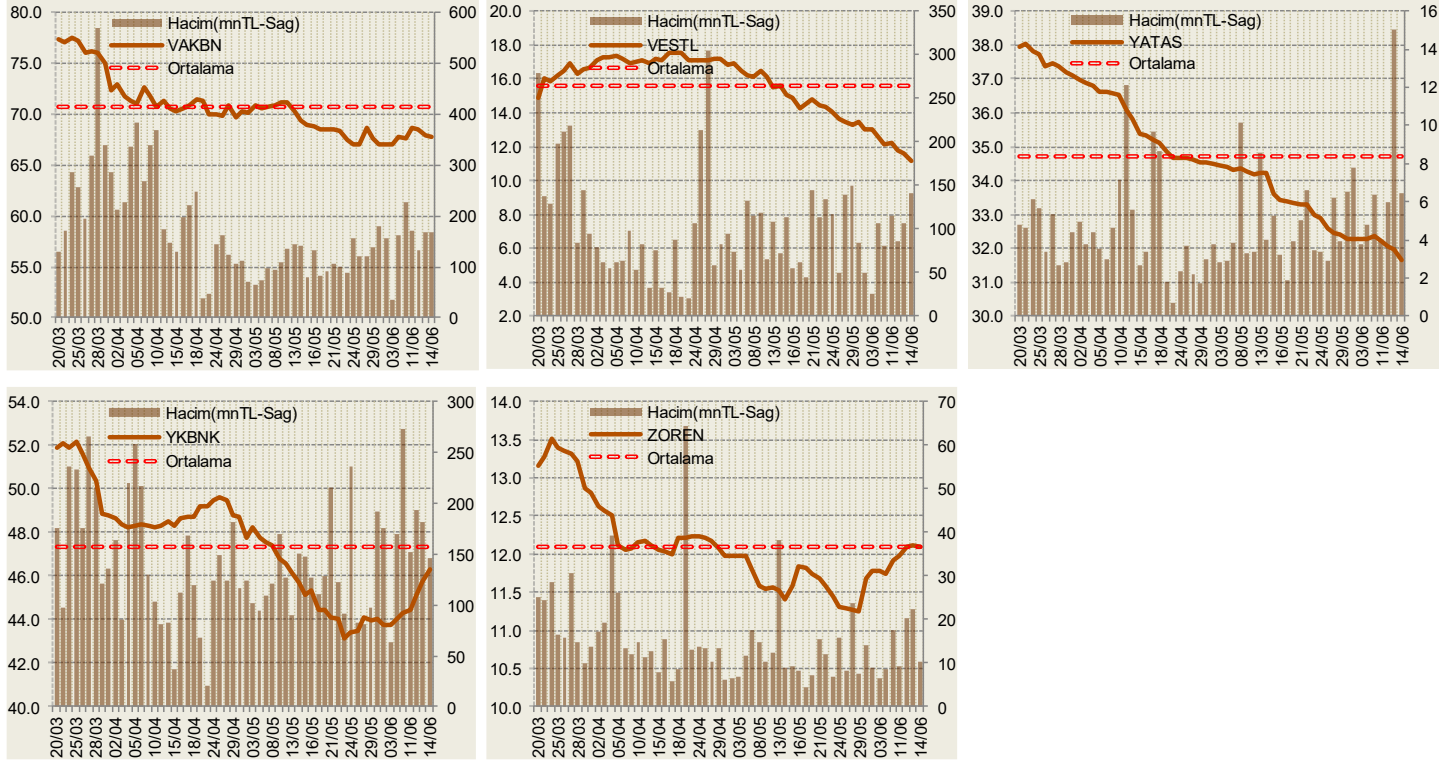
Yabancı Oranı Grafikleri BIST-50 için



Yabancı Oranı Grafikleri BIST-50 için



**Yabancı Oranı Grafikleri BIST-50 için**



**Bilgilendirme notu:** Seçilmiş aracı kurumların takas toplamları ile hesaplanmaktadır. Farklı kurumlarda tutulan yabancı takasları olabilir, bu durum hisseler için hesaplanan oranlarda farklılıklar yaratabilir.

**Öneri bilgilendirmesi:** İş Yatırım Menkul Değerler A.Ş.'nin (İş Yatırım) BIST'te halka açık şirketler için AL, TUT ve SAT yönündeki önerileri BIST-100 endeksinin (endeks) beklenen getirisine göre değerlendirilmektedir. Tüm bu öneriler İş Yatırım Araştırma Bölümü analistleri tarafından şirketlerin ileride elde edeceği tahmin edilen karları, nakit akımları ve bilançolarına göre bağımsız olarak değerlendirilir. Ek olarak, analistler koşulların elverişsiz olduğu veya doğru değerlendirme yapmanın mümkün olmadığı durumlarda bazı hisse senetleri için geçici olarak GÖZDEN GEÇİRİLİYOR önerisi verebilirler. Münferit her şirket için yatırım önerisi sırasıyla belirtilen şu kriterlere göre değerlendirilir;

İş Yatırım Hisse senedi tavsiye metodolojisi:

- Artış Potansiyeli > %25 : AL
- %10 < Artış Potansiyeli < %25 :TUT
- Artış Potansiyeli < %10 : SAT

Her sınır değeri için analist +/- %5 kanaat kullanabilmektedir.

Burada yer alan bilgiler İş Yatırım Menkul Değerler A.Ş. tarafından bilgilendirme amacı ile hazırlanmıştır. Yatırım bilgi, yorum ve tavsiyeleri yatırım danışmanlığı kapsamında değildir. Yatırım danışmanlığı hizmeti; aracı kurumlar, portföy yönetim şirketleri, mevduat kabul etmeyen bankalar ile müşteri arasında imzalanacak yatırım danışmanlığı sözleşmesi çerçevesinde sunulmaktadır. Burada yer alan yorum ve tavsiyeler, yorum ve tavsiyede bulunanların kişisel görüşlerine dayanmaktadır. Herhangi bir yatırım aracının alım-satım önerisi ya da getiri vaadi olarak yorumlanmamalıdır. Bu görüşler mali durumunuz ile risk ve getiri tercihlerinize uygun olmayabilir. Bu nedenle, sadece burada yer alan bilgilere dayanarak yatırım kararı verilmesi beklentilerinize uygun sonuçlar doğurmayabilir.

Burada yer alan fiyatlar, veriler ve bilgilerin tam ve doğru olduğu garanti edilemez; içerik, haber verilmeksizin değiştirilebilir. Tüm veriler, İş Yatırım Menkul Değerler A.Ş. tarafından güvenilir olduğuna inanılan kaynaklardan alınmıştır. Bu kaynakların kullanılması nedeni ile ortaya çıkabilecek hatalardan İş Yatırım Menkul Değerler A.Ş. sorumlu değildir.