

Günlük Yabancı Oranları Tablosu

13/06/2019

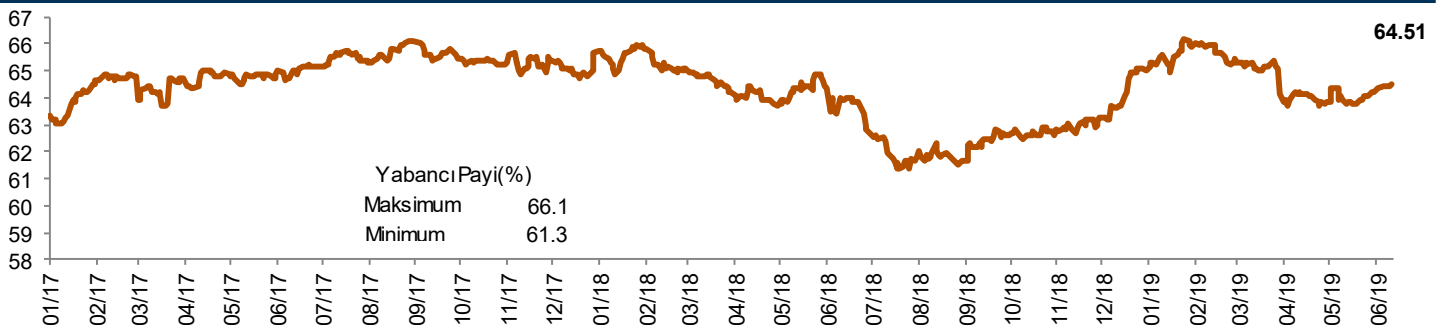
Günlük Değişime Göre											
BİST'in yabancı payı günlük değişimi			Puan								
En Çok Artan Hisseler	Cari Deger Yabancı Payı	11/06/2019 Yabancı Payı	Puan Değ. bps	HAO %	Günlük Getiri %	En Çok Azalan Hisseler	Cari Deger Yabancı Payı	11/06/2019 Yabancı Payı	Puan Değ. bps	HAO %	Günlük Getiri %
ULUSE	75.95	57.92	18.03	18	0.1	IPEKE	20.28	21.44	-1.16	38	1.9
KRDMD	19.77	17.55	2.22	92	0.9	BNTAS	0.80	1.70	-0.89	58	-1.3
PEKGY	14.98	13.19	1.79	17	-4.5	MIPAZ	0.12	0.76	-0.64	17	0.0
DESPC	4.42	3.03	1.38	51	0.0	AGHOL	39.75	40.17	-0.42	22	-1.9
ALARK	34.24	32.95	1.29	30	3.3	GARAN	74.19	74.61	-0.42	50	-0.6
OYLUM	2.41	1.28	1.13	75	-1.8	VESTL	11.82	12.20	-0.38	24	-1.9
DGATE	15.93	14.87	1.07	34	-0.5	UNYEC	0.56	0.92	-0.35	9	0.0
EGEEN	27.12	26.07	1.05	35	-2.0	TTKOM	65.75	66.10	-0.35	15	0.6
YUNSA	7.44	6.48	0.96	42	0.9	ISGSY	3.48	3.82	-0.33	31	1.8
KNFRT	1.19	0.27	0.92	22	1.8	TSKB	34.46	34.79	-0.33	39	-1.4

Haftalık Değişime Göre											
BİST'in yabancı payı haftalık değişim			Bps								
En Çok Artan Hisseler	Cari Deger Yabancı Payı	03/06/2019 Yabancı Payı	Puan Değ. bps	HAO %	Hafta Getiri %	En Çok Azalan Hisseler	Cari Deger Yabancı Payı	03/06/2019 Yabancı Payı	Puan Değ. bps	HAO %	Hafta Getiri %
ULUSE	75.95	58.30	17.66	18	-0.5	EJHOL	7.17	11.92	-4.75	59	-5.0
ALARK	34.24	30.17	4.07	30	9.2	JANTS	0.01	2.20	-2.19	15	2.2
KRDMD	19.77	15.74	4.03	92	6.5	VAKFN	0.37	2.06	-1.69	23	7.1
KOZAA	56.51	52.83	3.68	45	8.1	EKGYO	60.43	61.70	-1.27	51	4.5
PGSUS	48.80	45.92	2.88	36	4.8	HALKB	45.30	46.53	-1.23	48	3.3
OYLUM	2.41	0.13	2.28	75	1.9	VESTL	11.82	13.04	-1.22	24	2.8
KOZAL	61.94	59.71	2.22	30	2.8	AGHOL	39.75	40.97	-1.22	22	-2.0
FONET	42.17	40.38	1.79	42	11.7	UNYEC	0.56	1.53	-0.97	9	1.7
PEKGY	14.98	13.19	1.79	17	1.8	RYGYO	42.82	43.63	-0.81	38	1.4
GOLTS	2.41	0.66	1.75	68	2.5	ICBCT	1.46	2.23	-0.77	7	1.2

Aylık Değişime Göre											
BİST'in yabancı payı aylık değişimi			Bps								
En Çok Artan Hisseler	Cari Deger Yabancı Payı	13/05/2019 Yabancı Payı	Puan Chng. bps	HAO %	Ay Getiri %	En Çok Azalan Hisseler	Cari Deger Yabancı Payı	13/05/2019 Yabancı Payı	Puan Chng. bps	HAO %	Ay Getiri %
KOZAA	56.51	29.78	26.73	45	39.1	YUNSA	7.44	14.67	-7.23	42	28.1
ULUSE	75.95	58.86	17.09	18	-2.7	EKGYO	60.43	66.60	-6.16	51	-2.5
KOZAL	61.94	52.62	9.32	30	18.7	POLHO	12.83	18.35	-5.52	14	-7.0
KRDMD	19.77	12.39	7.38	92	13.2	IPEKE	20.28	24.49	-4.21	38	24.4
ALARK	34.24	27.87	6.37	30	17.4	HALKB	45.30	49.43	-4.13	48	5.7
FONET	42.17	35.83	6.34	42	26.2	AGHOL	39.75	43.51	-3.76	22	-9.8
PGSUS	48.80	42.85	5.96	36	26.0	VESTL	11.82	15.51	-3.70	24	0.1
TTRAK	41.07	36.96	4.12	25	6.1	EJHOL	7.17	10.85	-3.68	59	21.8
PEKGY	14.98	11.21	3.77	17	11.9	JANTS	0.01	3.58	-3.57	15	10.4
KFEIN	16.48	13.17	3.30	44	3.0	VAKKO	4.02	7.21	-3.18	10	-1.1

Yıllık Değişime Göre											
BİST'in yabancı payı yıllık değişimi			Bps								
En Çok Artan Hisseler	Cari Deger Yabancı Payı	31/12/2018 Yabancı Payı	Puan Chng. bps	HAO %	Yıllık Getiri %	En Çok Azalan Hisseler	Cari Deger Yabancı Payı	31/12/2018 Yabancı Payı	Puan Chng. bps	HAO %	Yıllık Getiri %
ULUSE	75.95	18.26	57.69	18	29.8	ALBRK	30.32	50.53	-20.21	19	-4.9
ISFIN	46.62	0.74	45.88	16	-2.2	TTRAK	41.07	60.75	-19.68	25	-19.7
BANVT	79.90	45.84	34.06	8	29.1	YUNSA	7.44	27.12	-19.68	42	3.8
PGSUS	48.80	28.17	20.63	36	62.7	HALKB	45.30	60.35	-15.06	48	-23.1
NIBAS	26.10	5.86	20.24	31	92.8	THYAO	50.97	65.23	-14.26	49	-19.6
TTKOM	65.75	46.59	19.16	15	20.5	PETKM	32.77	45.96	-13.19	48	0.0
KLMSN	32.32	14.20	18.12	31	145.2	MGROS	20.06	30.34	-10.28	36	-12.6
DENGE	16.03	1.69	14.34	47	56.9	DESPC	4.42	14.63	-10.21	51	1.1
KFEIN	16.48	3.11	13.36	44	3.3	AKENR	3.00	11.24	-8.24	25	-17.5
YKBNK	45.12	32.93	12.19	18	35.0	EKGYO	60.43	68.18	-7.75	51	-20.6

BİST Yıllık Yabancı Oranı Grafiği

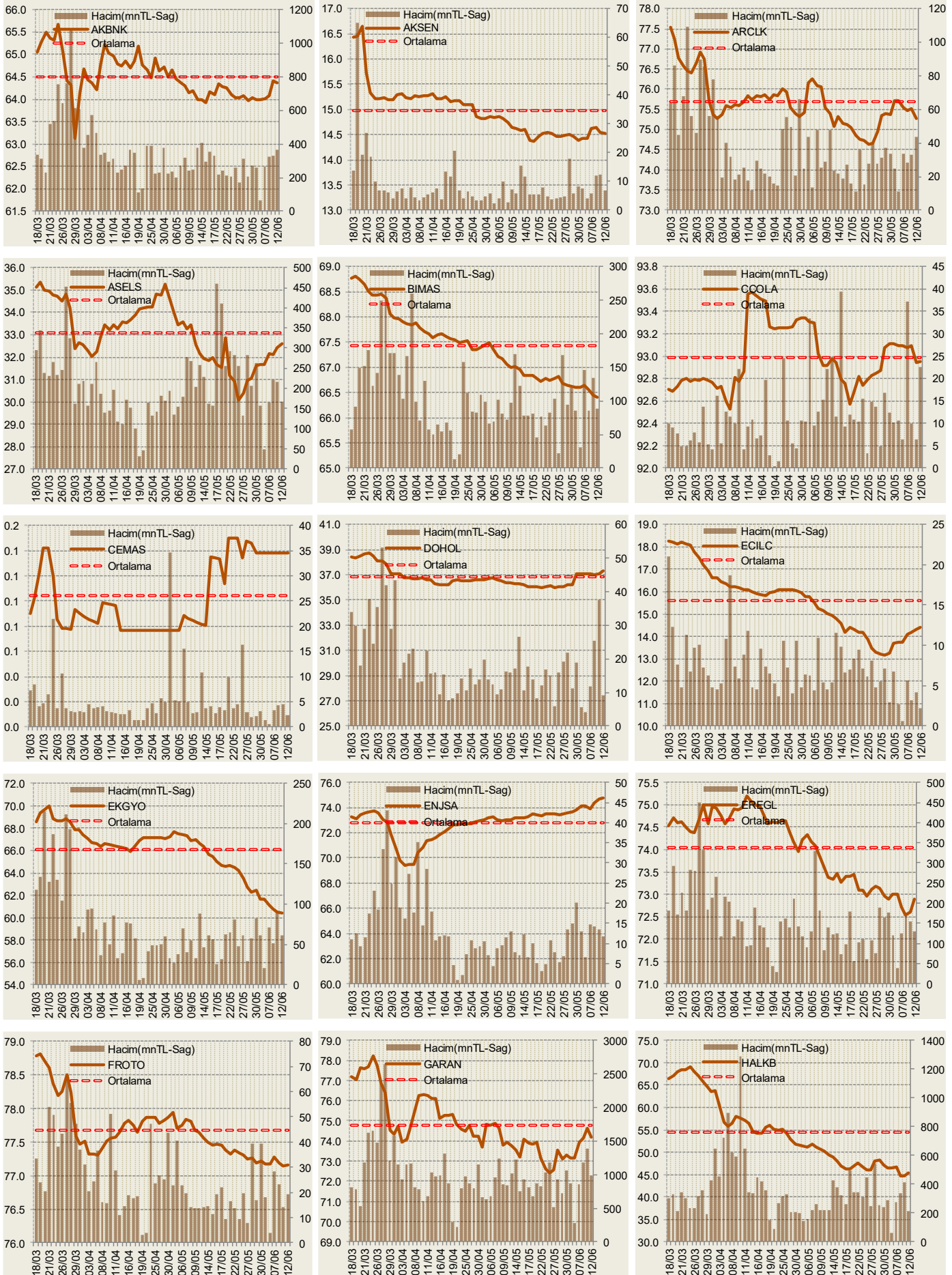


**Hisseler için belirtilen oranlar HAO kısmı için geçerlidir.

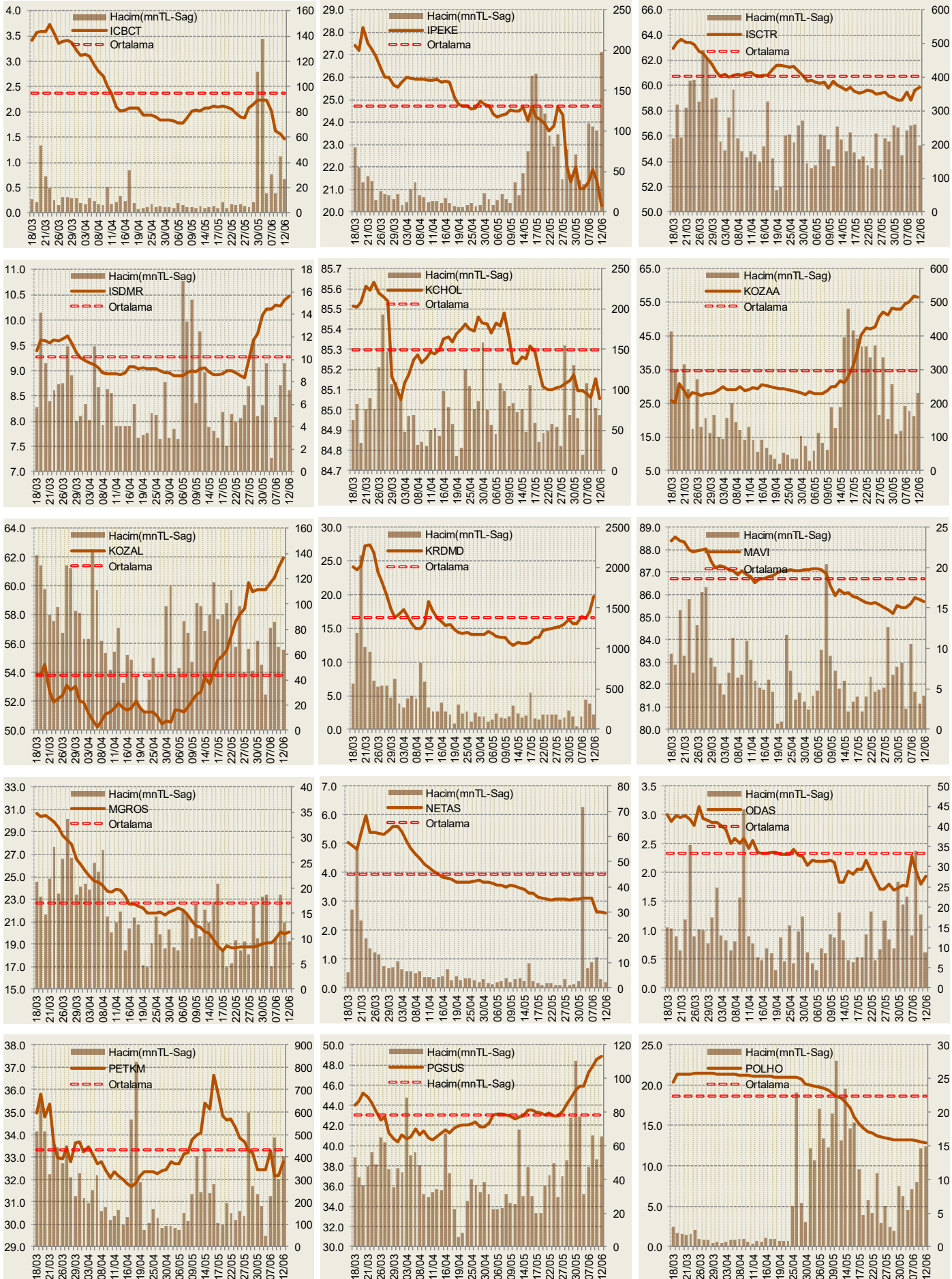
Cari Hisse Yabancı Oranları

Hisse	Yabancı Payı(%)	Hisse	Yabancı Payı(%)	Hisse	Yabancı Payı(%)	Hisse	Yabancı Payı(%)	Hisse	Yabancı Payı(%)
ACSEL	0.31	BUCIM	0.62	GOZDE	7.71	MARKA	0.06	SNKRN	1.22
ADANA	3.85	BURCE	0.00	GRNYO	1.26	MARTI	0.16	SODA	55.58
ADBGR	0.00	CCOLA	92.95	GSDDE	0.27	MAVI	85.67	SOKM	51.12
ADEL	27.32	CELHA	6.69	GSDHO	12.82	MEGAP	0.84	SRVGY	2.98
ADESE	3.38	CEMAS	0.14	GSRAY	0.20	MEPET	0.62	TACTR	0.14
ADNAC	1.49	CEMTS	7.85	GUBRF	10.66	MERKO	1.38	TATGD	21.69
AEFES	82.65	CIMSA	34.48	GUSGR	6.06	METRO	2.81	TAVHL	96.61
AFYON	3.04	CLEBI	27.66	GYHOL	0.30	METUR	0.00	TBORG	13.86
AGHOL	39.75	CMBTN	0.18	HALKB	45.30	MGROS	20.06	TCELL	90.19
AGYO	0.27	CMENT	0.27	HATEK	0.25	MIPAZ	0.12	TEKTU	0.48
AKBNK	64.37	CRDFA	2.62	HDFGS	1.76	MMCAS	1.83	TGSAS	0.50
AKCNS	20.82	CRFSA	0.31	HEKTS	10.54	MNDRS	1.30	THYAO	50.97
AKENR	3.00	CUSAN	5.87	HLGYO	7.07	MPARK	82.04	TIRE	73.89
AKFGY	20.26	DAGHL	0.00	HUBVC	0.30	MRDIN	9.96	TKFEN	76.90
AKGRT	70.43	DAGI	0.11	HURGZ	3.36	MRGYO	0.26	TKNSA	3.52
AKGUV	2.67	DENGE	16.03	ICBCT	1.46	MRSHL	73.15	TLMAN	8.57
AKMGY	0.18	DENIZ	0.00	IDEAS	0.16	MSGYO	0.00	TMSN	2.87
AKSA	46.43	DERIM	0.18	IEYHO	0.15	MTRYO	0.39	TOASO	82.85
AKSEN	14.52	DESA	14.00	IHEVA	3.80	NETAS	2.61	TRCAS	5.37
AKSGY	42.39	DESPC	4.42	IHGZT	2.44	NIBAS	26.10	TRGYO	42.72
AKSUE	0.32	DEVA	5.95	IHLAS	4.55	NTHOL	14.88	TRKCM	51.57
ALARK	34.24	DGATE	15.93	IHLGM	0.42	NUGYO	16.71	TSKB	34.46
ALBRK	30.32	DGGYO	0.01	IHYAY	0.12	NUHCM	3.13	TSPOR	0.74
ALCAR	1.42	DGKLB	4.40	INDES	53.47	ODAS	1.93	TTKOM	65.75
ALCTL	4.20	DITAS	0.00	INFO	0.00	ORGE	4.28	TTRAK	41.07
ALGYO	19.05	DMSAS	3.76	INTEM	0.13	OSTIM	0.97	TUCLK	0.30
ALKA	1.76	DOAS	9.93	IPEKE	20.28	OTKAR	26.66	TUKAS	1.02
ALKIM	17.04	DOCO	81.37	ISCTR	59.88	OYAYO	0.46	TUPRS	85.31
ANACM	44.80	DOGUB	0.47	ISDMR	10.48	OYLUM	2.41	TURGG	0.00
ANELE	40.15	DOHOL	37.32	ISFIN	46.62	OZGYO	0.44	ULAS	3.85
ANHYT	61.97	DOKTA	0.00	ISGSY	3.48	OZKGY	66.45	ULKER	36.34
ANSGR	20.16	DURDO	0.10	ISGYO	28.83	OZRDN	0.00	ULUSE	75.95
ARCLK	75.27	DYOBY	0.14	ISMEN	53.99	PAGYO	2.70	ULUUN	1.59
ARENA	43.62	DZGYO	0.17	ISYAT	0.74	PARSN	7.95	UNYEC	0.56
ARMDA	3.34	ECILC	14.41	ITTFH	2.57	PEGYO	0.50	USAK	0.88
ARSAN	1.90	ECZYT	2.05	IZFAS	0.33	PEKGY	14.98	UTPYA	0.60
ASELS	32.62	EDIP	0.49	IZMDC	1.18	PENGD	1.05	VAKBN	68.46
ASLAN	0.76	EGEEN	27.12	IZOCM	0.01	PETKM	32.77	VAKFN	0.37
ASUZU	0.29	EGGUB	0.26	IZTAR	0.64	PETUN	8.96	VAKKO	4.02
ATEKS	0.90	EGPRO	3.75	JANTS	0.01	PGSUS	48.80	VANGD	0.11
ATLAS	1.70	EGSER	12.51	KAPLM	0.50	PINSU	3.21	VERTU	1.29
ATPET	0.00	EKGYO	60.43	KAREL	7.18	PKART	4.97	VERUS	75.51
AVGYO	4.32	EMKEL	0.17	KARSN	3.86	PNSUT	30.97	VESBE	10.91
AVISA	96.52	ENJSA	74.77	KARTN	4.38	POLHO	12.83	VESTL	11.82
AVOD	1.56	ENKAI	67.58	KATMR	1.40	PRKAB	0.54	VKFYO	0.00
AVTUR	0.12	EPLAS	0.00	KCHOL	85.06	PRKME	1.33	VKGYO	4.81
AYEN	0.06	ERBOS	4.95	KENT	93.61	PSDTC	0.78	YATAS	32.07
AYES	0.01	EREGL	72.89	KERV T	0.29	QNBFB	0.00	YAYLA	0.11
AYGAZ	72.17	ESCOM	1.40	KFEIN	16.48	QNBFL	0.00	YESIL	0.08
BAGFS	4.30	ETILR	31.37	KLGYO	15.23	RAYSG	84.54	YGGYO	0.17
BANVT	79.90	ETYAT	1.53	KLMSN	32.32	RHEAG	0.05	YGYO	1.51
BASCM	3.86	EJHOL	7.17	KLNMA	0.68	RTALB	1.01	YKBNK	45.12
BERA	9.13	EJKYO	0.07	KNFRT	1.19	RYGYO	42.82	YKGYO	1.61
BEYAZ	0.72	FENER	1.94	KONYA	53.13	RYSAS	17.40	YUNSA	7.44
BFREN	23.97	FLAP	1.34	KORDS	48.65	SAFKR	0.26	YYAPI	0.20
BIMAS	66.41	FMZP	0.34	KOZAA	56.51	SAHOL	73.49	ZOREN	12.10
BIZIM	23.53	FONET	42.17	KOZAL	61.94	SAMAT	0.60		
BJKAS	4.45	FORMT	7.63	KRDMA	6.10	SANEL	4.76		
BLCYT	1.01	FROTO	77.16	KRDMB	2.46	SANFM	1.35		
BNTAS	0.80	GARAN	74.19	KRDMD	19.77	SARKY	1.90		
BOLUC	10.88	GARFA	4.71	KRONT	5.27	SASA	3.68		
BOSSA	0.74	GEDIK	0.03	KRSAN	22.35	SAYAS	0.19		
BOYP	86.36	GEDZA	0.48	KRSTL	0.56	SEKUR	0.89		
BRISA	19.67	GENTS	2.87	KUTPO	1.06	SELEC	61.65		
BRKSN	0.32	GEREL	1.06	KUYAS	1.10	SILVR	3.35		
BRSAN	26.76	GLRYH	2.40	LINK	4.70	SISE	46.29		
BRYAT	2.51	GLYHO	45.16	LKMNH	34.52	SKBNK	7.89		
BSOKE	0.45	GOLTS	2.41	LOGO	64.49	SKTAS	0.27		
BTCIM	1.05	GOODY	54.65	MAKTK	0.43	SNGYO	0.28		

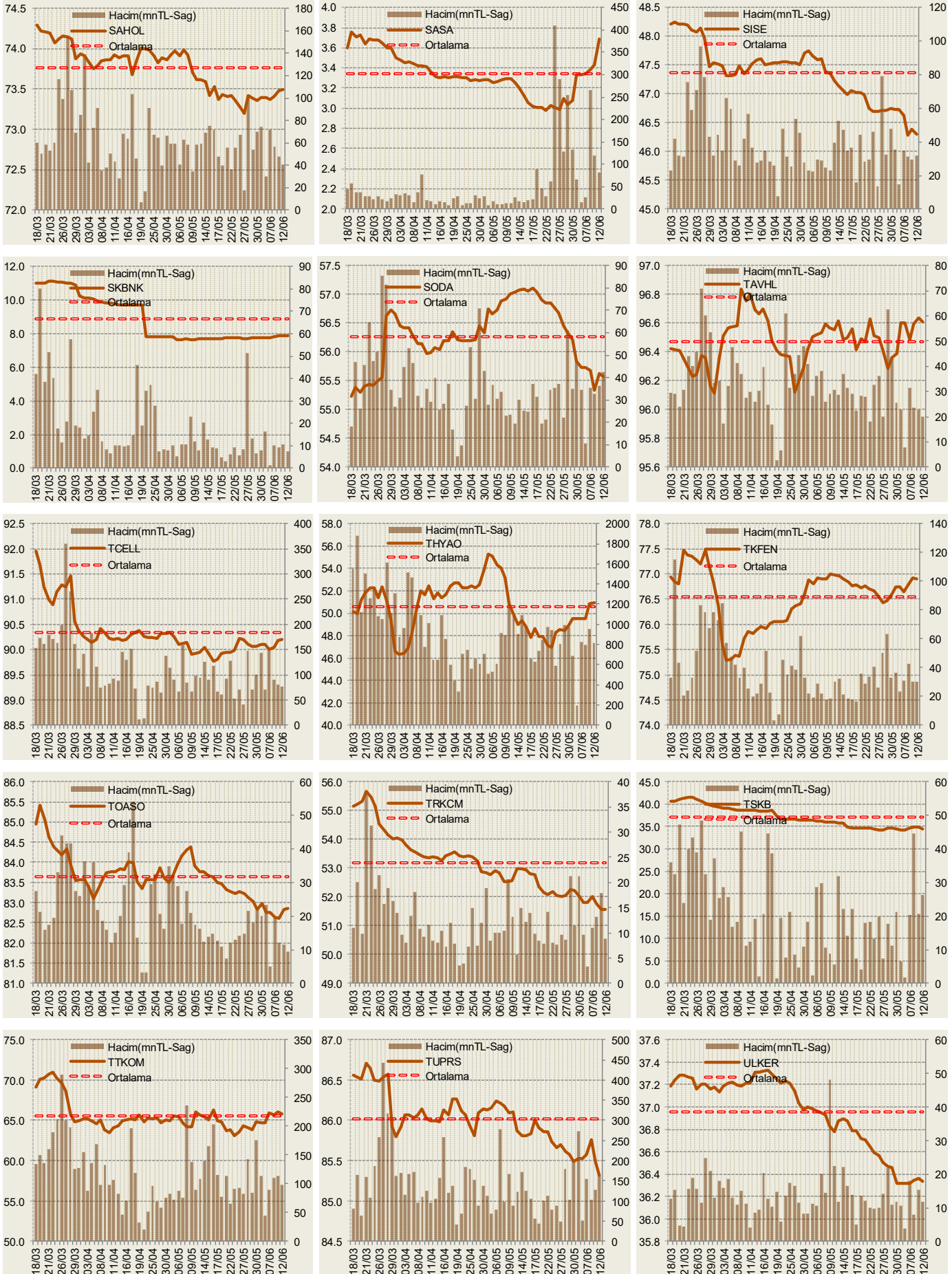
Yabancı Oranı Grafikleri BIST-50 için



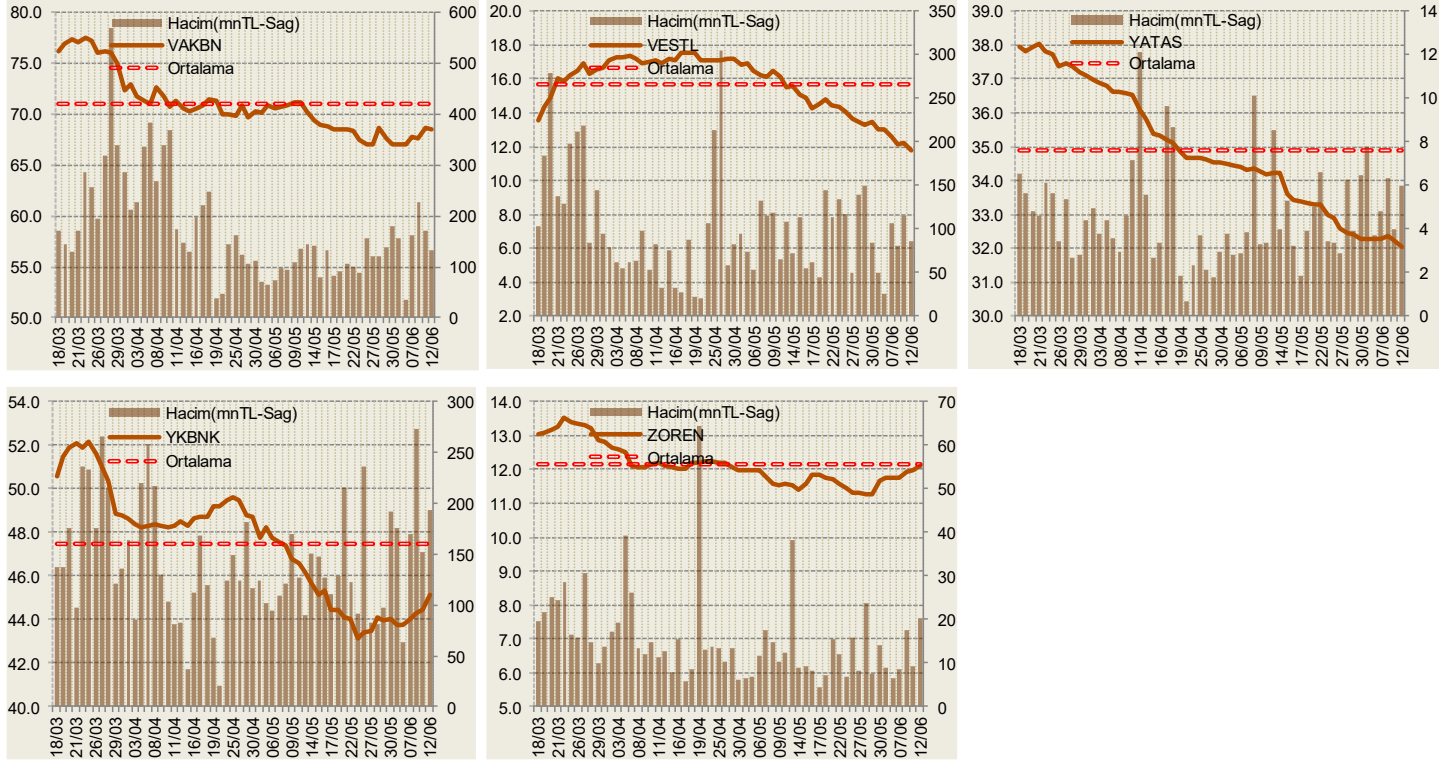
Yabancı Oranı Grafikleri BIST-50 için



Yabancı Oranı Grafikleri BIST-50 için



Yabancı Oranı Grafikleri BIST-50 için



Bilgilendirme notu: Seçilmiş aracı kurumların takas toplamları ile hesaplanmaktadır. Farklı kurumlarda tutulan yabancı takasları olabilir, bu durum hisseler için hesaplanan oranlarda farklılıklar yaratabilir.

Öneri bilgilendirmesi: İş Yatırım Menkul Değerler A.Ş.'nin (İş Yatırım) BIST'te halka açık şirketler için AL, TUT ve SAT yönündeki önerileri BIST-100 endeksinin (endeks) beklenen getirisine göre değerlendirilmektedir. Tüm bu öneriler İş Yatırım Araştırma Bölümü analistleri tarafından şirketlerin ileride elde edeceği tahmin edilen karları, nakit akımları ve bilançolarına göre bağımsız olarak değerlendirilir. Ek olarak, analistler koşulların elverişsiz olduğu veya doğru değerlendirme yapmanın mümkün olmadığı durumlarda bazı hisse senetleri için geçici olarak GÖZDEN GEÇİRİLİYOR önerisi verebilirler. Münferit her şirket için yatırım önerisi sırasıyla belirtilen şu kriterlere göre değerlendirilir;

İş Yatırım Hisse senedi tavsiye metodolojisi:

- Artış Potansiyeli > %25 : AL
- %10 < Artış Potansiyeli < %25 :TUT
- Artış Potansiyeli < %10 : SAT

Her sınır değeri için analist +/- %5 kanaat kullanabilmektedir.

Burada yer alan bilgiler İş Yatırım Menkul Değerler A.Ş. tarafından bilgilendirme amacı ile hazırlanmıştır. Yatırım bilgi, yorum ve tavsiyeleri yatırım danışmanlığı kapsamında değildir. Yatırım danışmanlığı hizmeti; aracı kurumlar, portföy yönetim şirketleri, mevduat kabul etmeyen bankalar ile müşteri arasında imzalanacak yatırım danışmanlığı sözleşmesi çerçevesinde sunulmaktadır. Burada yer alan yorum ve tavsiyeler, yorum ve tavsiyede bulunanların kişisel görüşlerine dayanmaktadır. Herhangi bir yatırım aracının alım-satım önerisi ya da getiri vaadi olarak yorumlanmamalıdır. Bu görüşler mali durumunuz ile risk ve getiri tercihlerinize uygun olmayabilir. Bu nedenle, sadece burada yer alan bilgilere dayanarak yatırım kararı verilmesi beklentilerinize uygun sonuçlar doğurmayabilir.

Burada yer alan fiyatlar, veriler ve bilgilerin tam ve doğru olduğu garanti edilemez; içerik, haber verilmeksizin değiştirilebilir. Tüm veriler, İş Yatırım Menkul Değerler A.Ş. tarafından güvenilir olduğuna inanılan kaynaklardan alınmıştır. Bu kaynakların kullanılması nedeni ile ortaya çıkabilecek hatalardan İş Yatırım Menkul Değerler A.Ş. sorumlu değildir.