



Teknik Görünüm Raporu

27.05.2019



Destek Direnç Seviyeleri ve Pivot Değeri

Kodu	Son Fiyat	1 GünΔ	Pivot	1.Destek	2.Destek	1.Direnç	2.Direnç
BIST-100	86,072	1.75%	85,851	85,207	84,341	86,717	87,362
BIST-30	107,551	1.70%	107,302	106,434	105,316	108,420	109,288
BIST-50	83,102	1.78%	82,888	82,237	81,372	83,753	84,404

Vadeli Endeks Kontratı Teknik Analiz Görünümü



Destek Direnç Seviyeleri ve Pivot Değeri

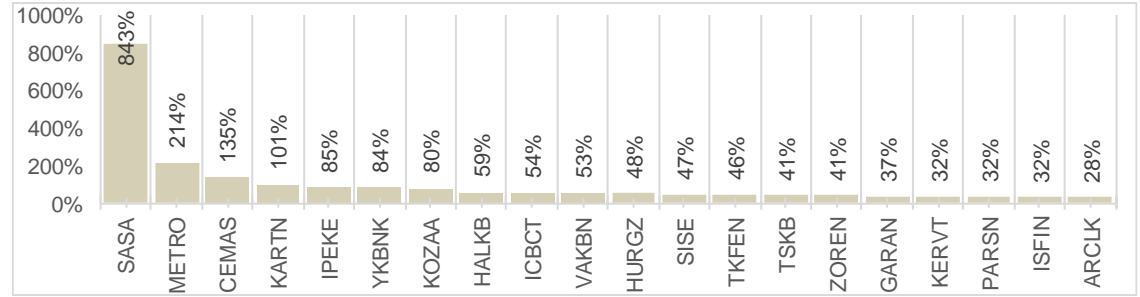
Kodu	Son Fiyat	1 GünΔ	Pivot	1.Destek	2.Destek	1.Direnç	2.Direnç
F_XU0300619	109.0500	1.42%	108.7917	107.8083	106.5667	110.0333	111.0167
F_XU0300819	113.5500	1.29%	113.3083	112.4417	111.3333	114.4167	115.2833
F_XU0301019	118.6000	0.72%	118.7250	118.1000	117.6000	119.2250	119.8500



Destek Direnç Seviyeleri ve Pivot Değeri							
Kodu	Son Fiyat	1 GünΔ	Pivot	1.Destek	2.Destek	1.Direnç	2.Direnç
F_USDTRY0519	6.1006	-0.40%	6.0970	6.0769	6.0533	6.1206	6.1407
F_USDTRY0619	6.2149	-0.45%	6.2154	6.1905	6.1662	6.2397	6.2646
F_USDTRY0819	6.4526	-0.51%	6.4551	6.4245	6.3965	6.4831	6.5137

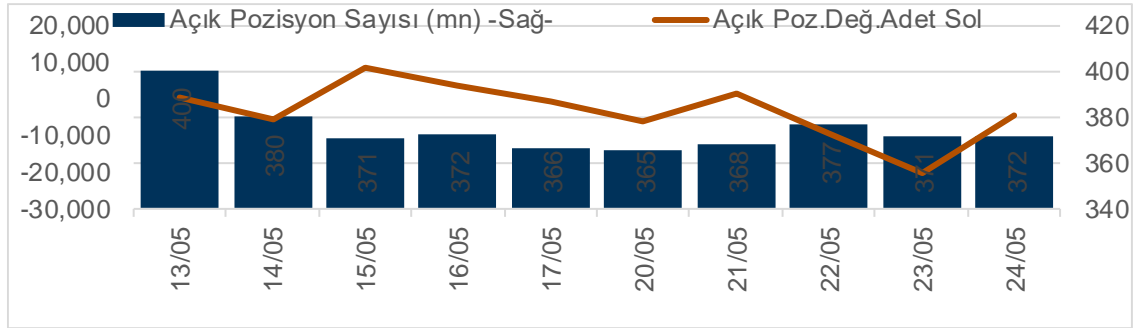
XUTUM Hisse Senetleri Piyasası Alış Satış Rakamları					
Aracı Kurum		Net(mnTL)	Aracı Kurum		Net(mnTL)
24/05/2019	Credit Suisse	211.3	TEB Yatirim	-131.6	
	Yat.Finansman	98.8	Yapi Kredi Yat.	-95.6	
	Global Menkul	70.7	İş Yatirim	-93.4	
	Deutsche Sec.	37.6	Garanti Yat.	-54.9	
	Ak Yatirim	34.7	A1 Capital Menku	-45.8	
Yılıçi	Yat.Finansman	1211.1	A1 Capital Menku	-967.4	
	Global Menkul	1040.2	Citi Menkul	-869.5	
	Credit Suisse	845.7	Yapi Kredi Yat.	-812.8	
	Ak Yatirim	820.4	Tacirler Yat.	-674.8	
	Bgc Partners	699.8	Marbas Menkul	-493.3	

BIST100 -1 Ay Ort.Hac. Göre Hacim Artışı Olan Hisseler (Adet)



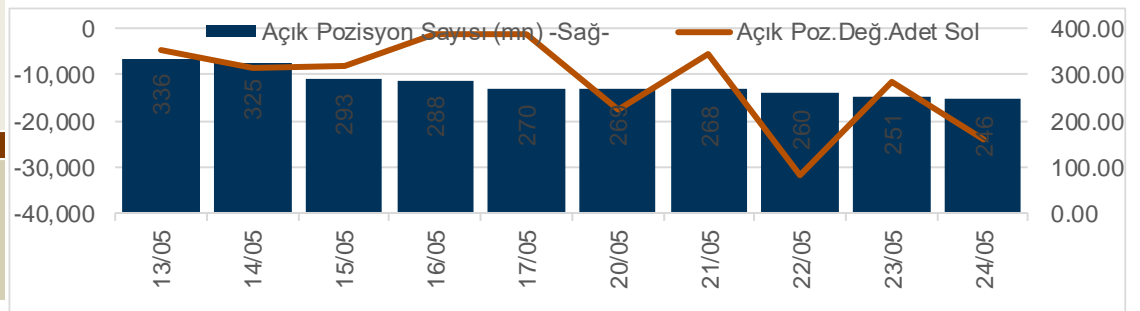
Haziran Vadeli Endeks Kontratı Alış Satış Rakamları					
Aracı Kurum		Net(mn Lot)	Aracı Kurum		Net(mn Lot)
24/05/2019	Teb Yatirim	10,999	Ak Yatirim	-5,153	
	Garanti Yat.	4,814	Yapi Kredi	-4,080	
	Meksa Yatirim	1,850	Is Yatirim	-2,762	
	Oyak Yatirim	1,243	Deutsche Sec	-2,386	
	GMC Menkul	1,094	Credit Suisse	-1,901	
Oca-May	Teb Yatirim	84,188	Is Yatirim	-55,395	
	Credit Suisse	17,713	Yapi Kredi	-31,154	
	HSBC Yatirim	13,015	Garanti Yat.	-30,715	
	Citi Menkul	12,418	Merrill Lynch	-19,344	
	Bgc Partners	10,088	Deutsche Sec	-4,213	

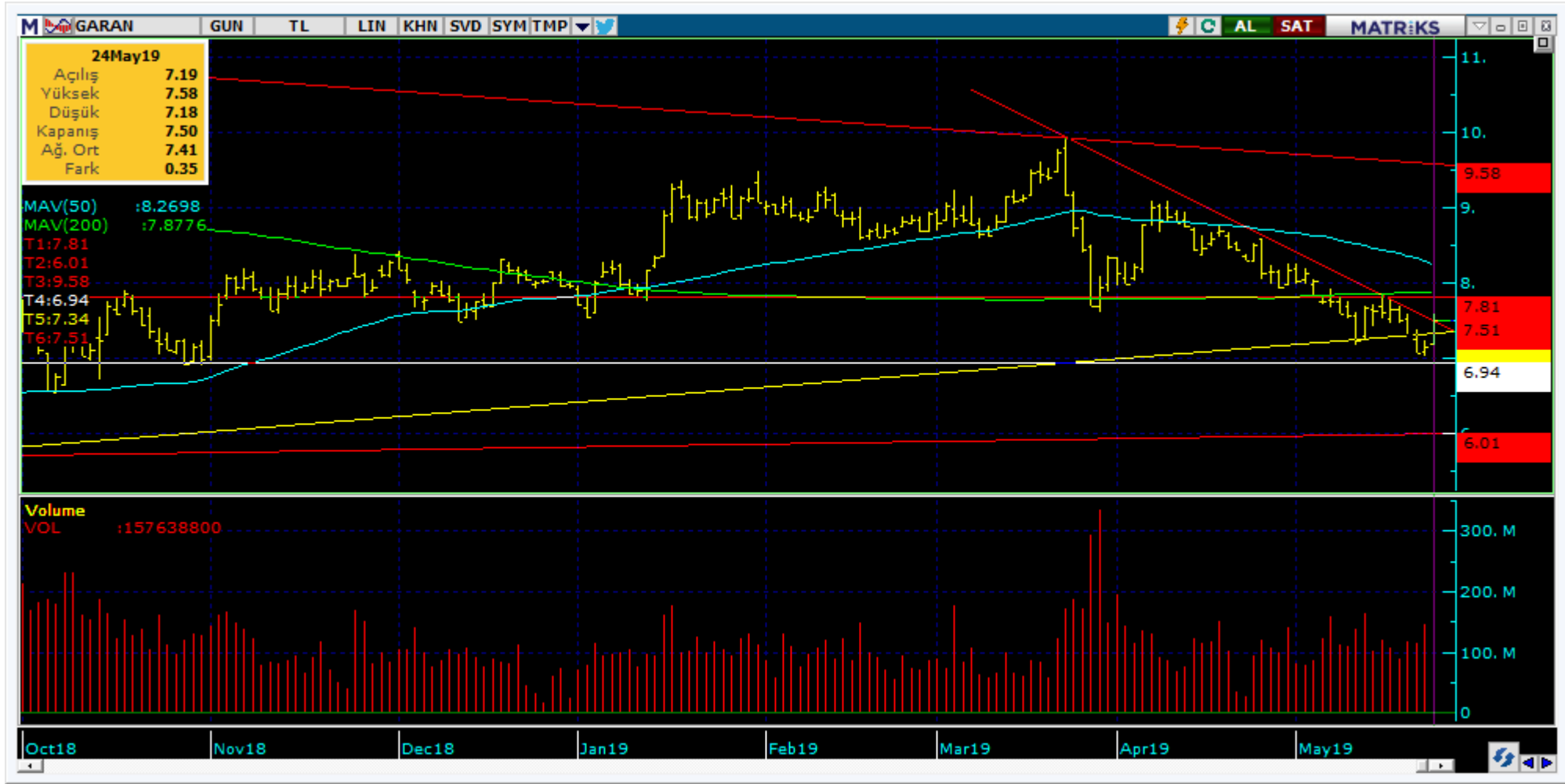
Endeks Sözleşmesi Açık Pozisyon Sayıları



Mayıs Vadeli USDTRY Kontratı Alış Satış Rakamları					
Aracı Kurum		Net(mn Lot)	Aracı Kurum		Net(mn Lot)
24/05/2019	Halk Yatirim	15,412	Akbank	-17,943	
	Yapi Kredi Yat.	12,147	Garanti Yat.	-16,532	
	Ziraat Yat.	9,456	Deniz Yatirim	-6,939	
	Is Yatirim	4,584	Yapi Kredi	-3,538	
	Info Yatirim	1,777	Ak Yat.	-1,442	
Oca-May	Halk Yatirim	256,328	TCMB	-1,083,484	
	Garanti Bank	212,000	Ziraat Yat.	-10,014	
	Vakıfbank	161,876	Finansbank	-8,326	
	Is Yatirim	122,379	Burgan Yatirim	-6,033	
	Garanti Yat.	69,561	Yapi Kredi	-4,685	

Döviz Sözleşmesi Açık Pozisyon Sayıları





Kodu	Son	1G Değ.	Yab. %	3A Ort.H	Pivot	1.Destek	2.Destek	1.Direnç	2.Direnç
GARAN	7.50	4.90%	72.43	168.1 mn\$	7.42	7.26	7.02	7.66	7.82

<https://www.isyatirim.com.tr/tr-tr/analiz/hisse/Sayfalar/Sirket-Karti.aspx?hisse=GARAN>



Kodu	Son	1G Değ.	Yab. %	3A Ort.H	Pivot	1.Destek	2.Destek	1.Direnç	2.Direnç
THYAO	11.96	1.36%	46.98	168.4 mn\$	11.96	11.70	11.45	12.20	12.45

<https://www.isyatirim.com.tr/tr-tr/analiz/hisse/Sayfalar/Sirket-Karti.aspx?hisse=THYAO>



Kodu	Son	1G Değ.	Yab. %	3A Ort.H	Pivot	1.Destek	2.Destek	1.Direnç	2.Direnç
ISCTR	5.04	3.70%	59.35	41.2 mn\$	5.00	4.94	4.83	5.11	5.17

<https://www.isyatirim.com.tr/tr-tr/analiz/hisse/Sayfalar/Sirket-Karti.aspx?hisse=ISCTR>



Kodu	Son	1G Değ.	Yab. %	3A Ort.H	Pivot	1.Destek	2.Destek	1.Direnç	2.Direnç
AKBNK	5.71	2.88%	64.03	63.6 mn\$	5.69	5.59	5.46	5.82	5.92

<https://www.isyatirim.com.tr/tr-tr/analiz/hisse/Sayfalar/Sirket-Karti.aspx?hisse=AKBNK>



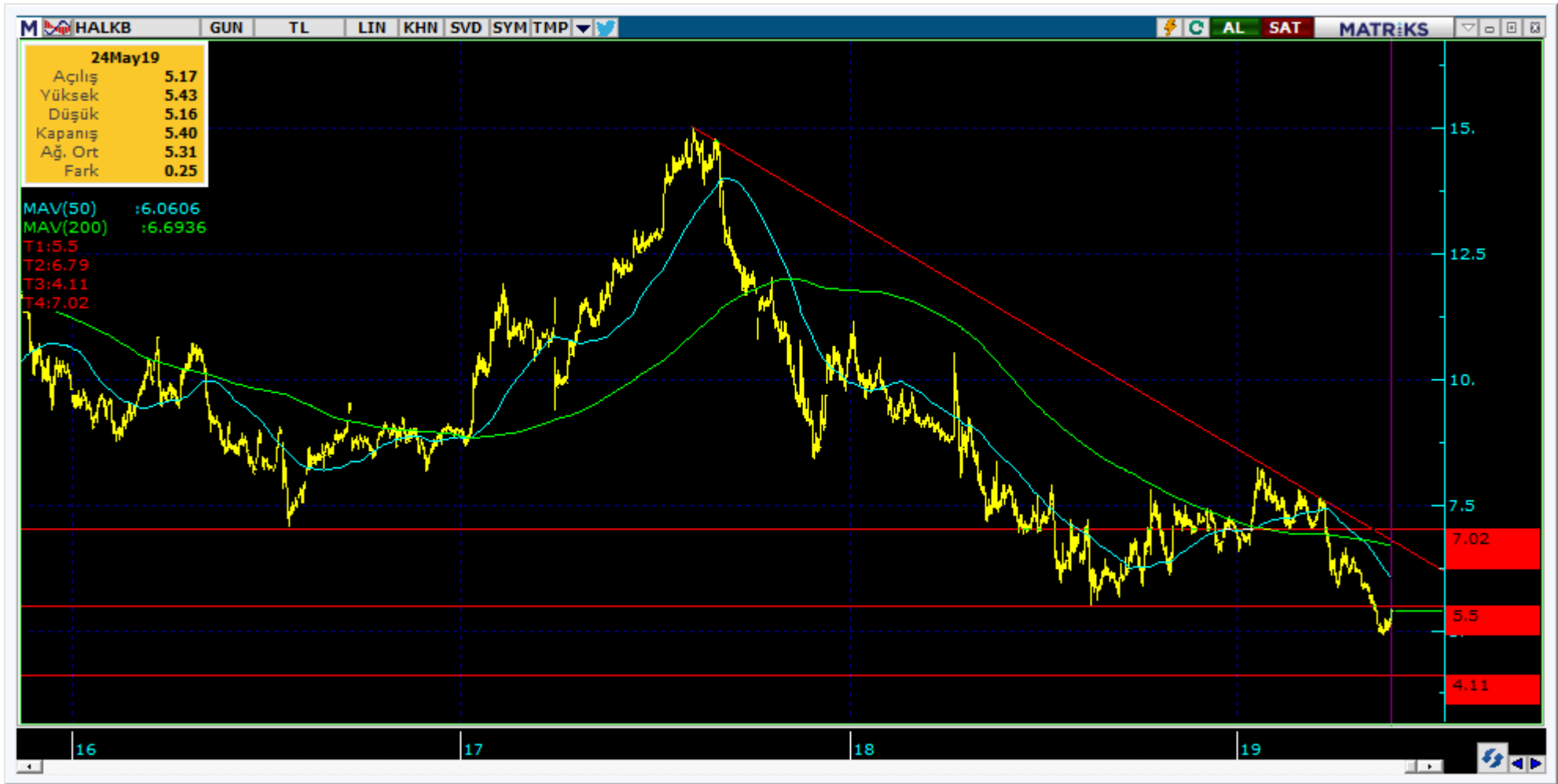
Kodu	Son	1G Değ.	Yab. %	3A Ort.H	Pivot	1.Destek	2.Destek	1.Direnç	2.Direnç
YKBNK	1.91	2.69%	43.42	24.2 mn\$	1.90	1.87	1.83	1.94	1.97

<https://www.isyatirim.com.tr/tr-tr/analiz/hisse/Sayfalar/Sirket-Karti.aspx?hisse=YKBNK>



Kodu	Son	1G Değ.	Yab. %	3A Ort.H	Pivot	1.Destek	2.Destek	1.Direnç	2.Direnç
VAKBN	3.58	4.99%	66.98	32.7 mn\$	3.53	3.47	3.36	3.64	3.70

<https://www.isyatirim.com.tr/tr-tr/analiz/hisse/Sayfalar/Sirket-Karti.aspx?hisse=VAKBN>



Kodu	Son	1G Değ.	Yab. %	3A Ort.H	Pivot	1.Destek	2.Destek	1.Direnç	2.Direnç
HALKB	5.40	4.85%	46.01	58.3 mn\$	5.33	5.23	5.06	5.50	5.60

<https://www.isyatirim.com.tr/tr-tr/analiz/hisse/Sayfalar/Sirket-Karti.aspx?hisse=HALKB>



Kodu	Son	1G Değ.	Yab. %	3A Ort.H	Pivot	1.Destek	2.Destek	1.Direnç	2.Direnç
EKGYO	1.08	0.00%	64.24	14.6 mn\$	1.09	1.07	1.07	1.09	1.11

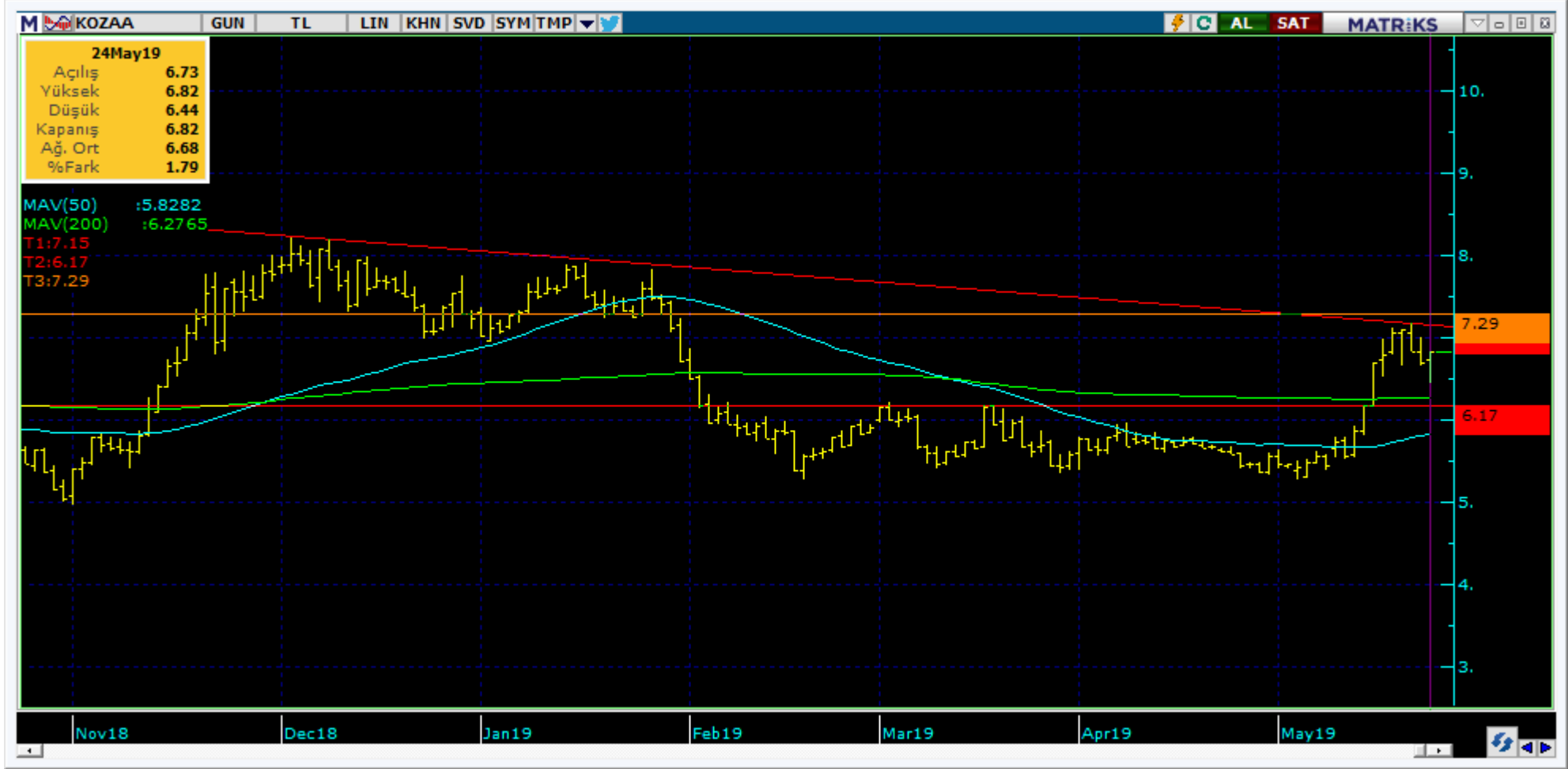
<https://www.isyatirim.com.tr/tr-tr/analiz/hisse/Sayfalar/Sirket-Karti.aspx?hisse=EKGYO>

Bugün hareketlenmesi muhtemel hisseler ↑ ALARK



Kodu	Son	Yab. %	Pivot	1.Destek	2.Destek	1.Direnç	2.Direnç	1 Ay Ort.Hac.(Adet) / Son Gün	Fark
ALARK	2.67	30.13	2.67	2.63	2.59	2.71	2.75	13.2 mn / 13.5 mn	2%

Bugün hareketlenmesi muhtemel hisseler ↑ KOZAA



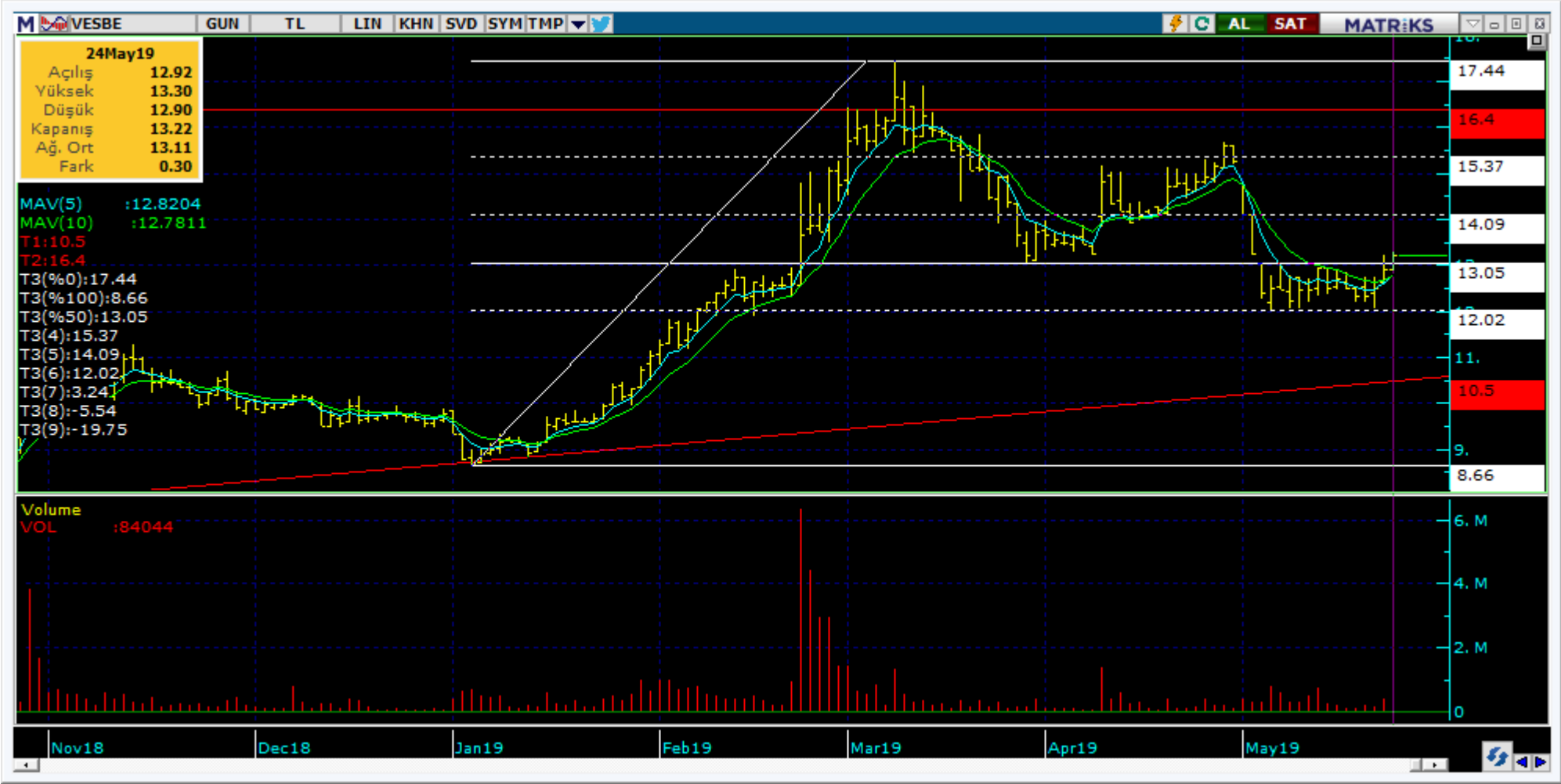
Kodu	Son	Yab. %	Pivot	1.Destek	2.Destek	1.Direnç	2.Direnç	1 Ay Ort.Hac.(Adet) / Son Gün	Fark
KOZAA	6.82	47.77	6.69	6.57	6.31	6.95	7.07	31.0 mn / 55.7 mn	▲ 80%

Bugün hareketlenmesi muhtemel hisseler ↑ PGSUS



Kodu	Son	Yab. %	Pivot	1.Destek	2.Destek	1.Direnç	2.Direnç	1 Ay Ort.Hac.(Adet) / Son Gün	Fark
PGSUS	29.60	42.91	29.33	29.00	28.40	29.95	30.25	1.1 mn / 1.0 mn	-10%

Bugün hareketlenmesi muhtemel hisseler ↑ VESBE



Kodu	Son	Yab. %	Pivot	1.Destek	2.Destek	1.Direnç	2.Direnç	1 Ay Ort.Hac.(Adet) / Son Gün	Fark
VESBE	13.22	10.52	13.14	13.00	12.75	13.40	13.55	0.3 mn / 0.1 mn	

Kodu	Son	1G Değ.	Yab. %	3A Ort.H	Pivot	1.Destek	2.Destek	1.Direnç	2.Direnç
AKBNK	5.71	2.88%	64.03	63.6 mn\$	5.69	5.59	5.46	5.82	5.92
ARCLK	16.24	3.11%	74.67	7.0 mn\$	16.14	15.85	15.50	16.50	16.80
ASELS	17.19	2.63%	30.07	41.1 mn\$	17.11	16.85	16.55	17.40	17.65
BIMAS	73.50	-1.74%	66.78	18.9 mn\$	73.87	72.85	72.15	74.55	75.55
DOHOL	1.03	1.00%	36.07	4.0 mn\$	1.02	1.01	0.99	1.04	1.05
EKGYO	1.08	0.00%	64.24	14.6 mn\$	1.09	1.07	1.07	1.09	1.11
ENJSA	5.07	0.20%	73.46	2.5 mn\$	5.06	5.04	5.00	5.10	5.12
EREGL	7.28	0.14%	73.12	29.4 mn\$	7.30	7.22	7.17	7.35	7.43
FROTO	51.00	3.79%	77.31	4.4 mn\$	50.48	49.65	48.30	51.80	52.65
GARAN	7.50	4.90%	72.43	168.1 mn\$	7.42	7.26	7.02	7.66	7.82
HALKB	5.40	4.85%	46.01	58.3 mn\$	5.33	5.23	5.06	5.50	5.60
ISCTR	5.04	3.70%	59.35	41.2 mn\$	5.00	4.94	4.83	5.11	5.17
KCHOL	15.14	1.95%	85.11	13.0 mn\$	15.08	14.95	14.75	15.25	15.40
KOZAA	6.82	1.79%	47.77	29.4 mn\$	6.69	6.57	6.31	6.95	7.07
KOZAL	46.80	5.45%	58.05	15.2 mn\$	45.97	45.15	43.50	47.65	48.45
KRDMD	2.10	1.45%	14.93	69.1 mn\$	2.10	2.07	2.04	2.13	2.16
PETKM	4.56	3.17%	33.85	53.4 mn\$	4.53	4.47	4.39	4.61	4.67
PGSUS	29.60	3.21%	42.91	7.2 mn\$	29.33	29.00	28.40	29.95	30.25
SAHOL	7.15	2.73%	73.28	10.9 mn\$	7.13	7.01	6.87	7.27	7.39
SISE	5.07	2.22%	46.69	6.8 mn\$	5.06	4.99	4.92	5.13	5.20
SODA	7.36	-0.81%	56.68	6.2 mn\$	7.38	7.28	7.19	7.47	7.57
TAVHL	23.06	1.41%	96.50	6.1 mn\$	22.98	22.70	22.40	23.30	23.60
TCELL	11.37	-0.79%	90.21	20.0 mn\$	11.43	11.30	11.25	11.50	11.65
THYAO	11.96	1.36%	46.98	168.4 mn\$	11.96	11.70	11.45	12.20	12.45
TKFEN	22.88	0.79%	76.67	6.6 mn\$	22.89	22.60	22.30	23.15	23.45
TOASO	15.63	2.49%	83.23	4.0 mn\$	15.58	15.30	15.00	15.90	16.15
TTKOM	4.17	1.96%	63.54	22.6 mn\$	4.16	4.12	4.06	4.22	4.26
TUPRS	118.20	0.17%	85.66	24.3 mn\$	118.50	117.50	117.00	119.00	120.00
VAKBN	3.58	4.99%	66.98	32.7 mn\$	3.53	3.47	3.36	3.64	3.70
YKBNK	1.91	2.69%	43.42	24.2 mn\$	1.90	1.87	1.83	1.94	1.97

Son İşlem Önerileri

Tarih sıralamasına göre son 10 tane işlem önerimiz ve performansları aşağıdaki tabloda gösterilmektedir.

Öneri	Öneri Tarihi	AL	SAT	Acilis	Hedef	Hedef	Stop	Stop	Kapanis	Kapanis	Getiri/	Gün	Öneri Durumu
				Fiyat (₺)	Fiyat (TL)	%	Fiyat (₺)	%	Fiyat (₺)	Tarih	Zarar	Sayısı	
Hisse	17/05/2019		KRDMD	2.09	1.98	-5.3%	2.14	2.4%	2.14	20/05/2019	-2.4%	3	Kapalı
Hisse	20/05/2019		THYAO	11.96	11.30	-5.5%	12.35	3.3%	11.37	22/05/2019	4.9%	2	Kapalı
Hisse	21/05/2019		ASELS	17.80	16.80	-5.6%	18.2	2.2%	16.95	22/05/2019	4.8%	1	Kapalı
Hisse	21/05/2019	KOZAA		6.91	7.35	6.4%	6.75	-2.3%	6.94	22/05/2019	0.4%	1	Kapalı
Endeks	22/05/2019		Endeks	108.60	105.00	-3.3%	109.8	1.1%	107.50	23/05/2019	1.0%	1	Kapalı
Hisse	23/05/2019	GARAN		7.13	7.35	3.1%	7.01	-1.7%	7.31	24/05/2019	2.5%	1	Kapalı
Hisse	23/05/2019	KOZAA		6.93	7.40	6.8%	6.8	-1.9%	6.80	23/05/2019	-1.9%	0	Kapalı
Hisse	24/05/2019	THYAO		11.84	12.35	4.3%	11.65	-1.6%					Açık
Hisse	24/05/2019	ARCLK		15.90	16.70	5.0%	15.5	-2.5%	16.20	24/05/2019	1.9%	0	Kapalı
Endeks	24/05/2019	Endeks		109.20	111.20	1.8%	108.2	-0.9%					Açık

Müşterimiz olmayan ve tüm önerilerimize eşzamanlı olarak ulaşmak isteyenler için irtibat numarası: (212) 350 24 24

E-posta: bilgi@isyatirim.com.tr

Web sitesi: <https://www.isyatirim.com.tr/tr-tr/Sayfalar/nasil-hesap-acabilirim.aspx>

Global Alfa Avcısı Raporu : http://rapor.isyatirim.com.tr/2_20190527075947705_1.xlsx

Günlük Yabancı Oranları Raporu : http://rapor.isyatirim.com.tr/2_20190527082004924_1.pdf

SGMK Günlük Bülten : http://rapor.isyatirim.com.tr/2_20190527082644596_1.xlsx

Gelişmiş Hisse Arama : <https://www.isyatirim.com.tr/tr-tr/analiz/hisse/Sayfalar/gelismis-hisse-arama.aspx>

Tüm raporlarımıza ulaşmak için : <https://www.isyatirim.com.tr/tr-tr/analiz/arastirma-raporlari/Sayfalar/default.aspx>

*Tarihi yüksek seviyelerdeki hisseler, long yönde değerlendirilmelidir. Bu hisseler geçtiğimiz günlerde de tarihi zirve yapmış veya ilk kez tarihi zirve yapıyor olabilir. Bu hisseleri elinde tutan hiçbir yatırımcı TL bazında zararda değildir. Fiyat grafiğinin (TL grafikler) sol tarafında mevcut fiyattan yüksek fiyatta maliyeti olan yatırımcı yoktur. Dolayısıyla yükselen fiyatlar, zararda olan yatırımcıların satışlarıyla karşılaşmaz, sadece kar realizasyonu yapan yatırımcılar olabilir. Bu bağlamda yükselen bir stop fiyatıyla bu kağıtlarda yatırımcı olmak çok uygun bir risk/kazanç oranı sunmaktadır.

Önerilerin Sayı & Başarı Oranları

Toplam Öneri	221
Başarılı	108
Başarısız	113
Oran%	49

Performans Ölçümü

Kısa Vadeli İşlem Yılıçı Perf.	65%
BIST-100'e Göreceli Perf.	78%

BIST Yılıçı Getiri

31/12/2018	91,270
23/05/2019	84,596
BIST Yılıçı Perf.	-7%

Hisse Önerilerinin Hacim Bilgileri 3A Ort.mn

Tüm Hisse Önerilerinin Ortalaması	190
Önerilen En Düşük Hacimli	4.10
Önerilen En Yüksek Hacimli	960

Önerilerin Açık Kaldığı Gün Sayısı

Ortalama	1.6
Maksimum	11
Minimum	0



Öneri bilgilendirmesi: İş Yatırım Menkul Değerler A.Ş.'nin (İş Yatırım) BIST'te halka açık şirketler için AL, TUT ve SAT yönündeki önerileri BIST-100 endeksinin (endeks) beklenen getirisine göre değerlendirilmektedir. Tüm bu öneriler İş Yatırım Araştırma Bölümü analistleri tarafından şirketlerin ileride elde edeceği tahmin edilen karları, nakit akımları ve bilançolarına göre bağımsız olarak değerlendirilir. Ek olarak, analistler koşulların elverişsiz olduğu veya doğru değerlendirme yapmanın mümkün olmadığı durumlarda bazı hisse senetleri için geçici olarak GÖZDEN GEÇİRİLİYOR önerisi verebilirler. Münferit her şirket için yatırım önerisi sırasıyla belirtilen şu kriterlere göre değerlendirilir;

İş Yatırım Hisse senedi tavsiye metodolojisi:

Artış Potansiyeli > %25 : AL

%10 < Artış Potansiyeli < %25 :TUT

Artış Potansiyeli < %10 : SAT

Her sınır değeri için analist +/- %5 kanaat kullanabilmektedir.

Burada yer alan bilgiler İş Yatırım Menkul Değerler A.Ş. tarafından bilgilendirme amacı ile hazırlanmıştır. Yatırım bilgi, yorum ve tavsiyeleri yatırım danışmanlığı kapsamında değildir. Yatırım danışmanlığı hizmeti; aracı kurumlar, portföy yönetim şirketleri, mevduat kabul etmeyen bankalar ile müşteri arasında imzalanacak yatırım danışmanlığı sözleşmesi çerçevesinde sunulmaktadır. Burada yer alan yorum ve tavsiyeler, yorum ve tavsiyede bulunanların kişisel görüşlerine dayanmaktadır. Herhangi bir yatırım aracının alım-satım önerisi ya da getiri vaadi olarak yorumlanmamalıdır. Bu görüşler mali durumunuz ile risk ve getiri tercihlerinize uygun olmayabilir. Bu nedenle, sadece burada yer alan bilgilere dayanarak yatırım kararı verilmesi beklentilerinize uygun sonuçlar doğurmayabilir.

Burada yer alan fiyatlar, veriler ve bilgilerin tam ve doğru olduğu garanti edilemez; içerik, haber verilmeksizin değiştirilebilir. Tüm veriler, İş Yatırım Menkul Değerler A.Ş. tarafından güvenilir olduğuna inanılan kaynaklardan alınmıştır. Bu kaynakların kullanılması nedeni ile ortaya çıkabilecek hatalardan İş Yatırım Menkul Değerler A.Ş. sorumlu değildir.