

# Günlük Yabancı Oranları Tablosu

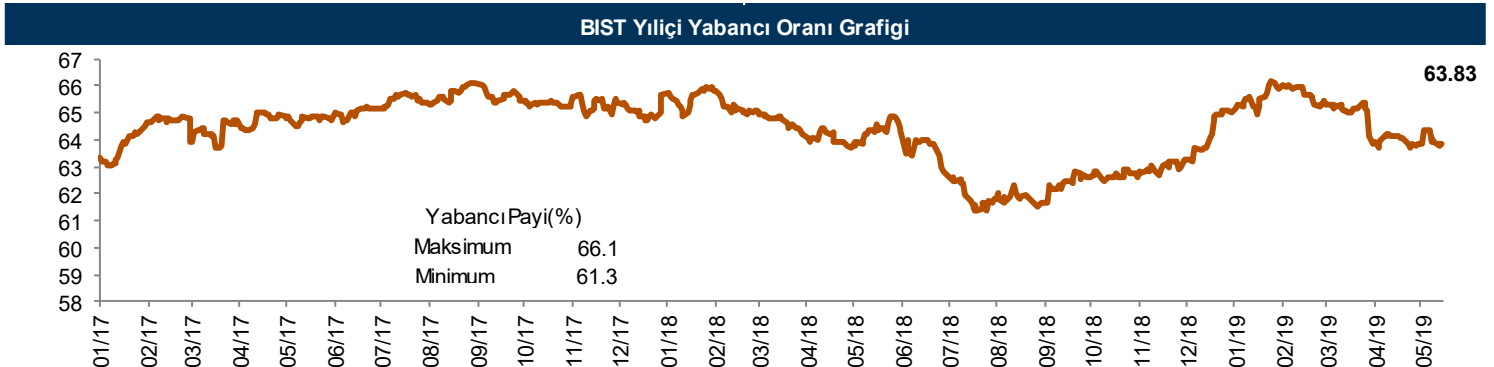
16/05/2019

Günlük Değişime Göre												
BİST'in yabancı payı günlük değişimi			Puan									
En Çok Artan Hisseler	Cari Deger Yabancı Payı	14/05/2019 Yabancı Payı	Puan Değ. bps	HAO %	Günlük Getiri %	En Çok Azalan Hisseler	Cari Deger Yabancı Payı	14/05/2019 Yabancı Payı	Puan Değ. bps	HAO %	Günlük Getiri %	
FONET	36.77	35.74	1.02	41.66	-2.29	TSKB	34.90	35.81	-0.90	38.60	0.00	
ALARK	28.89	27.99	0.91	29.57	2.89	POLHO	17.11	17.95	-0.84	13.64	-9.27	
PGSUS	43.57	42.90	0.67	36.22	-0.54	HALKB	48.01	48.81	-0.80	48.44	-1.19	
ISGSY	2.77	2.20	0.56	31.21	-0.40	KLMSN	31.48	32.18	-0.70	31.20	-2.00	
HLGYO	9.38	8.90	0.48	20.63	-2.17	MGROS	19.34	20.03	-0.69	35.88	0.00	
ANELE	38.30	37.94	0.36	36.26	-1.27	EKGYO	65.68	66.37	-0.69	50.64	-3.23	
THYAO	49.37	49.01	0.36	49.46	-3.20	YATAS	33.60	34.23	-0.63	57.56	2.56	
TTRAK	37.10	36.76	0.34	24.82	-3.10	IPEKE	24.05	24.66	-0.62	37.58	2.51	
USAK	0.32	0.00	0.32	87.51	-1.96	UTPYA	0.59	1.20	-0.61	38.69	-1.40	
AVOD	3.45	3.14	0.31	83.40	-3.70	FENER	2.02	2.62	-0.60	32.52	1.23	

Haftalık Değişime Göre												
BİST'in yabancı payı haftalık değişim			Bps									
En Çok Artan Hisseler	Cari Deger Yabancı Payı	08/05/2019 Yabancı Payı	Puan Değ. bps	HAO %	Hafta Getiri %	En Çok Azalan Hisseler	Cari Deger Yabancı Payı	08/05/2019 Yabancı Payı	Puan Değ. bps	HAO %	Hafta Getiri %	
KOZAA	31.19	27.85	3.34	44.89	11.17	THYAO	49.37	54.05	-4.68	49.46	-6.64	
HLGYO	9.38	6.09	3.29	20.63	-24.37	HALKB	48.01	51.02	-3.02	48.44	-10.27	
KFEIN	13.07	10.98	2.09	44.25	3.37	UNYEC	2.55	5.22	-2.67	8.60	-10.31	
PKART	3.52	1.48	2.04	33.80	-7.84	YKBNK	45.15	47.39	-2.23	18.01	-2.02	
FONET	36.77	34.74	2.02	41.66	16.35	POLHO	17.11	19.32	-2.22	13.64	-25.40	
PETKM	35.13	33.20	1.93	48.02	4.65	EGEEN	25.43	27.43	-2.01	34.63	1.96	
RAYSG	85.97	84.22	1.75	5.15	5.24	VAKBN	68.89	70.89	-2.00	25.21	-8.16	
KOZAL	53.19	51.62	1.57	29.99	2.88	YUNSA	14.23	16.21	-1.98	42.11	3.48	
ULAS	1.86	0.29	1.57	65.16	-4.00	GOLTS	1.13	2.83	-1.70	67.83	0.00	
TTRAK	37.10	35.73	1.37	24.82	-6.42	MGROS	19.34	21.03	-1.70	35.88	-8.01	

Aylık Değişime Göre												
BİST'in yabancı payı aylık değişimi			Bps									
En Çok Artan Hisseler	Cari Deger Yabancı Payı	12/04/2019 Yabancı Payı	Puan Chng. bps	HAO %	Ay Getiri %	En Çok Azalan Hisseler	Cari Deger Yabancı Payı	12/04/2019 Yabancı Payı	Puan Chng. bps	HAO %	Ay Getiri %	
ULUSE	59.07	16.34	42.73	17.72	10.10	HALKB	48.01	56.48	-8.48	48.44	-19.81	
ISFIN	47.23	8.88	38.35	5.79	-33.16	YUNSA	14.23	21.09	-6.86	42.11	-10.83	
FONET	36.77	26.88	9.88	41.66	37.15	ANACM	46.41	51.60	-5.19	22.78	-4.93	
EUHOL	11.23	5.61	5.63	58.57	20.65	KRDMD	12.75	17.64	-4.88	91.53	-16.12	
DGATE	17.71	12.40	5.31	34.25	-23.71	ORGE	4.09	8.68	-4.58	46.18	-9.27	
HLGYO	9.38	4.39	4.99	20.63	13.92	MGROS	19.34	23.81	-4.47	35.88	-12.45	
SANEL	4.19	0.92	3.27	99.16	22.80	POLHO	17.11	21.13	-4.02	13.64	-25.63	
PETKM	35.13	32.16	2.96	48.02	4.65	TSKB	34.90	38.60	-3.70	38.60	-8.00	
LINK	4.20	1.46	2.73	30.99	-10.91	GRNYO	0.94	4.63	-3.69	96.38	3.33	
PGSUS	43.57	40.84	2.73	36.22	-0.74	YKBNK	45.15	48.51	-3.35	18.01	-8.49	

Yıllık Değişime Göre												
BİST'in yabancı payı yıllık değişimi			Bps									
En Çok Artan Hisseler	Cari Deger Yabancı Payı	31/12/2018 Yabancı Payı	Puan Chng. bps	HAO %	Yıllık Getiri %	En Çok Azalan Hisseler	Cari Deger Yabancı Payı	31/12/2018 Yabancı Payı	Puan Chng. bps	HAO %	Yıllık Getiri %	
ISFIN	47.23	0.74	46.49	5.79	12.31	KOZAA	31.19	58.53	-27.34	44.89	-14.54	
ULUSE	59.07	18.26	40.81	17.72	32.46	TTRAK	37.10	60.75	-23.66	24.82	-26.53	
BANVT	79.01	45.84	33.17	8.29	13.62	ALBRK	29.63	50.53	-20.89	18.82	7.38	
NIBAS	26.10	5.86	20.24	31.69	75.00	THYAO	49.37	65.23	-15.86	49.46	-24.89	
TTKOM	65.07	46.59	18.48	14.98	11.79	YUNSA	14.23	27.12	-12.89	42.11	-7.19	
KLMSN	31.48	14.20	17.28	31.20	122.73	HALKB	48.01	60.35	-12.35	48.44	-29.06	
POLHO	17.11	1.10	16.00	13.64	-21.93	DESPC	2.57	14.63	-12.06	50.84	-4.57	
PGSUS	43.57	28.17	15.39	36.22	28.71	KRDMD	12.75	23.98	-11.23	91.53	-6.88	
DENGE	16.22	1.69	14.53	47.08	13.79	MGROS	19.34	30.34	-11.01	35.88	-19.80	
KLGYO	16.66	3.54	13.13	34.49	-6.29	PETKM	35.13	45.96	-10.83	48.02	-6.15	



\*\*Hisseler için belirtilen oranlar HAO kısmı için geçerlidir.

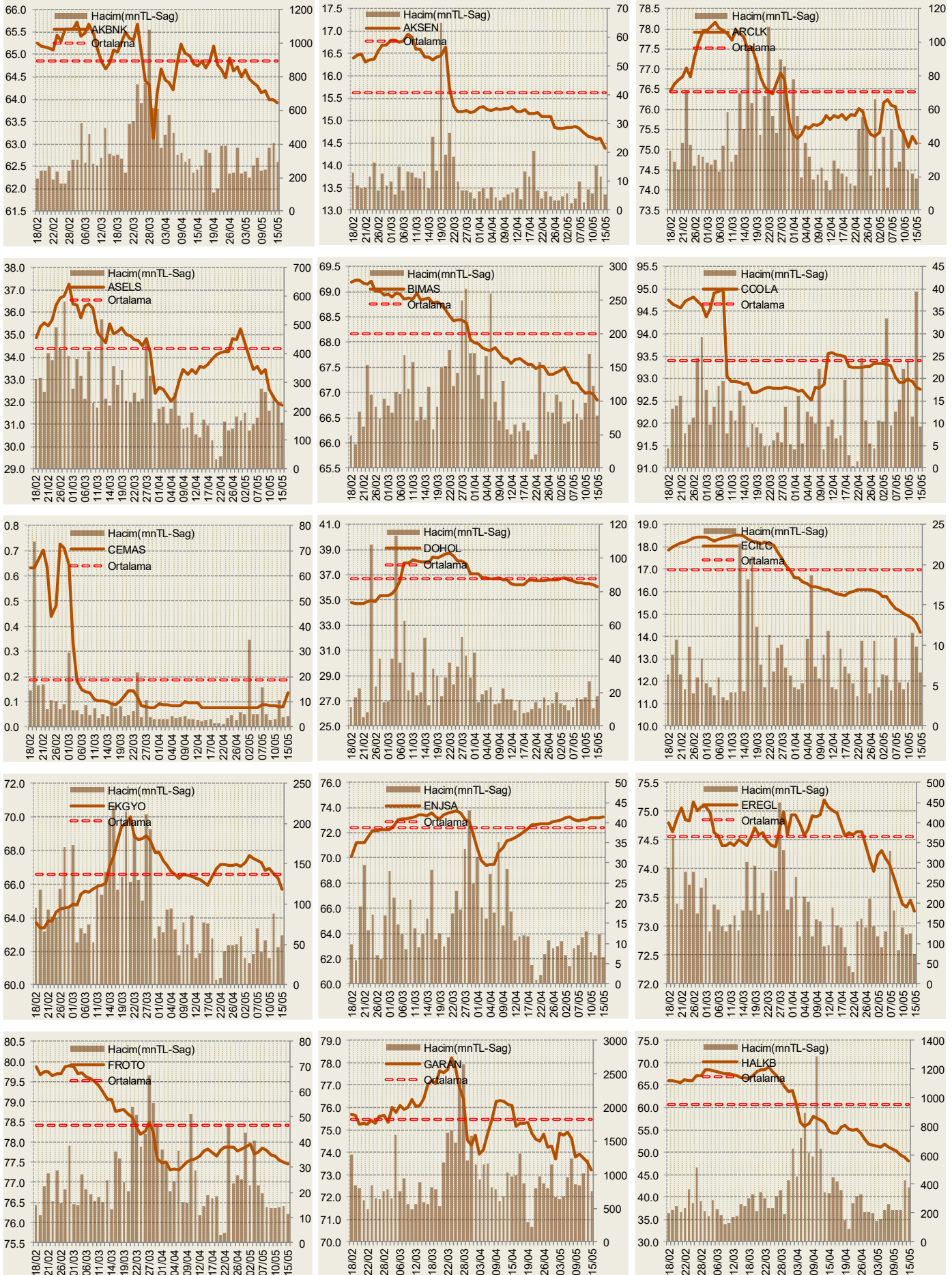
Cari Hisse Yabancı Oranları									
Hisse	Yabancı Payı(%)	Hisse	Yabancı Payı(%)	Hisse	Yabancı Payı(%)	Hisse	Yabancı Payı(%)	Hisse	Yabancı Payı(%)
ACSEL	0.01	BUCIM	0.62	GOZDE	7.95	MEGAP	0.82	TAVHL	96.50
ADANA	3.85	BURCE	0.01	GRNYO	0.94	MEPET	0.54	TBORG	13.83
ADBGR	0.00	CCOLA	92.76	GSDDE	0.27	MERKO	0.00	TCELL	89.93
ADEL	27.33	CELHA	7.18	GSDHO	13.10	METRO	2.70	TEKTU	0.18
ADESE	0.93	CEMAS	0.13	GSRAY	0.05	MGROS	19.34	TGSAS	0.50
ADNAC	1.79	CEMTS	7.44	GUBRF	10.52	MIPAZ	0.11	THYAO	49.37
AEFES	82.59	CIMSA	34.79	GUSGR	5.58	MMCAS	1.83	TIRE	73.84
AFYON	2.69	CLEBI	26.79	GYHOL	0.30	MNDRS	1.27	TKFEN	76.90
AGHOL	43.10	CMBTN	0.25	HALKB	48.01	MPARK	80.97	TKNSA	2.66
AGYO	0.27	CMENT	0.27	HATEK	0.01	MRDIN	10.22	TLMAN	8.26
AKBNK	63.92	CRDFA	4.02	HDFGS	1.09	MRGYO	0.02	TMSN	2.03
AKCNS	21.27	CRFSA	0.23	HEKTS	9.94	MRSHL	73.13	TOASO	83.65
AKENR	2.85	CUSAN	5.35	HLGYO	9.38	MSGYO	0.00	TRCAS	5.53
AKFGY	20.26	DAGHL	0.00	HUBVC	0.30	MTRYO	0.05	TRGYO	42.85
AKGRT	70.63	DAGI	0.23	HURGZ	3.32	NETAS	3.29	TRKCM	52.82
AKGUV	1.12	DENGE	16.22	ICBCT	2.08	NIBAS	26.10	TSKB	34.90
AKMGY	0.18	DENIZ	0.00	IEYHO	0.77	NTHOL	14.82	TSPOR	0.40
AKSA	45.28	DERIM	0.19	IHEVA	2.47	NUGYO	16.71	TTKOM	65.07
AKSEN	14.38	DESA	12.93	IHGZT	2.86	NUHCM	3.13	TTRAK	37.10
AKSGY	42.53	DESPC	2.57	IHLAS	4.47	ODAS	2.03	TUCLK	0.17
AKSUE	0.29	DEVA	5.50	IHLGM	0.40	ORGE	4.09	TUKAS	1.18
ALARK	28.89	DGATE	17.71	IHYAY	0.01	OSTIM	0.52	TUPRS	85.81
ALBRK	29.63	DGGYO	0.01	INDES	52.55	OTKAR	27.89	TURGG	0.00
ALCAR	1.46	DGKLB	4.64	INFO	0.31	OYAYO	0.38	ULAS	1.86
ALCTL	4.26	DITAS	0.00	INTEM	0.13	OZGYO	0.39	ULKER	36.88
ALGYO	19.06	DMSAS	3.90	IPEKE	24.05	OZKGY	67.98	ULUSE	59.07
ALKA	2.18	DOAS	10.22	ISCTR	59.67	OZRDN	0.00	ULUUN	0.44
ALKIM	16.38	DOCO	80.63	ISDMR	8.92	PAGYO	2.70	UNYEC	2.55
ANACM	46.41	DOGUB	0.56	ISFIN	47.23	PARSN	8.05	USAK	0.32
ANELE	38.30	DOHOL	36.02	ISGSY	2.77	PEGYO	0.49	UTPYA	0.59
ANHYT	62.01	DOKTA	0.00	ISGYO	28.18	PEKGY	11.21	VAKBN	68.89
ANSGR	20.49	DURDO	0.70	ISMEN	54.15	PENGD	2.02	VAKFN	3.28
ARCLK	75.15	DYOBY	0.09	ISYAT	0.88	PETKM	35.13	VAKKO	6.44
ARENA	44.03	DZGYO	0.10	ITTFH	2.89	PETUN	8.97	VANGD	0.02
ARMIDA	3.34	ECILC	14.16	IZFAS	0.33	PGSUS	43.57	VERTU	1.93
ARSAN	1.69	ECZYT	2.63	IZMDC	1.37	PINSU	3.21	VERUS	74.29
ASELS	31.83	EDIP	0.49	IZOCM	0.02	PKART	3.52	VESBE	10.24
ASLAN	0.77	EGEEN	25.43	JANTS	3.41	PNSUT	30.47	VESTL	15.03
ASUZU	0.14	EGGUB	0.26	KAPLM	0.01	POLHO	17.11	VKFYO	0.00
ATEKS	0.94	EGPRO	3.88	KAREL	6.72	PRKAB	0.73	VKGYO	4.24
ATLAS	0.79	EGSER	12.82	KARSN	3.85	PRKME	2.04	YATAS	33.60
ATPET	0.00	EKGYO	65.68	KARTN	4.67	PSDTC	0.78	YAYLA	0.21
AVGYO	4.22	EMKEL	0.18	KATMR	0.48	QNBFB	0.00	YESIL	0.62
AVISA	96.45	ENJSA	73.23	KCHOL	85.25	QNBFL	0.00	YGGYO	0.17
AVOD	3.45	ENKAI	67.61	KENT	93.61	RAYSG	85.97	YGYO	1.51
AVTUR	0.03	EPLAS	0.00	KERVY	0.15	RHEAG	0.00	YKBNK	45.15
AYEN	0.33	ERBOS	5.00	KFEIN	13.07	RTALB	0.26	YKGYO	0.55
AYES	0.01	ERGL	73.26	KLGYO	16.66	RYGYO	45.75	YUNSA	14.23
AYGAZ	72.25	ESCOM	0.18	KLMSN	31.48	RYSAS	16.91	YYAPI	0.00
BAGFS	3.69	ETILR	31.37	KLNMA	1.26	SAFKR	0.28	ZOREN	11.59
BANVT	79.01	ETYAT	1.53	KNFRT	0.31	SAHOL	73.42		
BASCM	3.86	EJHOL	11.23	KONYA	53.05	SAMAT	0.04		
BERA	9.14	EJKYO	0.04	KORDS	47.87	SANEL	4.19		
BEYAZ	2.75	FENER	2.02	KOZAA	31.19	SARKY	2.01		
BFREN	23.77	FLAP	0.57	KOZAL	53.19	SASA	3.13		
BIMAS	66.84	FMZP	0.39	KRDMA	6.97	SAYAS	0.19		
BIZIM	21.95	FONET	36.77	KRDMB	2.62	SEKUR	0.01		
BJKAS	3.91	FORMT	7.63	KRDMD	12.75	SELEC	59.69		
BLCYT	0.89	FROTO	77.46	KRONT	5.28	SILVR	2.50		
BNTAS	0.25	GARAN	73.19	KRSAN	22.35	SISE	47.05		
BOLUC	11.53	GARFA	4.71	KRSTL	0.14	SKBNK	7.73		
BOSSA	1.26	GEDIK	0.03	KUTPO	1.01	SKTAS	0.16		
BOYP	86.40	GEDZA	0.24	KUYAS	0.09	SNGYO	0.67		
BRISA	19.44	GENTS	3.48	LINK	4.20	SNKRN	1.22		
BRKSN	0.38	GEREL	0.25	LKMNH	34.65	SODA	57.06		
BRSAN	27.31	GLRYH	2.45	LOGO	65.11	SOKM	51.08		
BRYAT	2.51	GLYHO	45.21	MAKTK	0.02	SRVGY	3.35		
BSOKE	0.05	GOLTS	1.13	MARTI	0.09	TACTR	0.18		
BTCIM	0.93	GOODY	54.78	MAVI	86.07	TATGD	21.51		





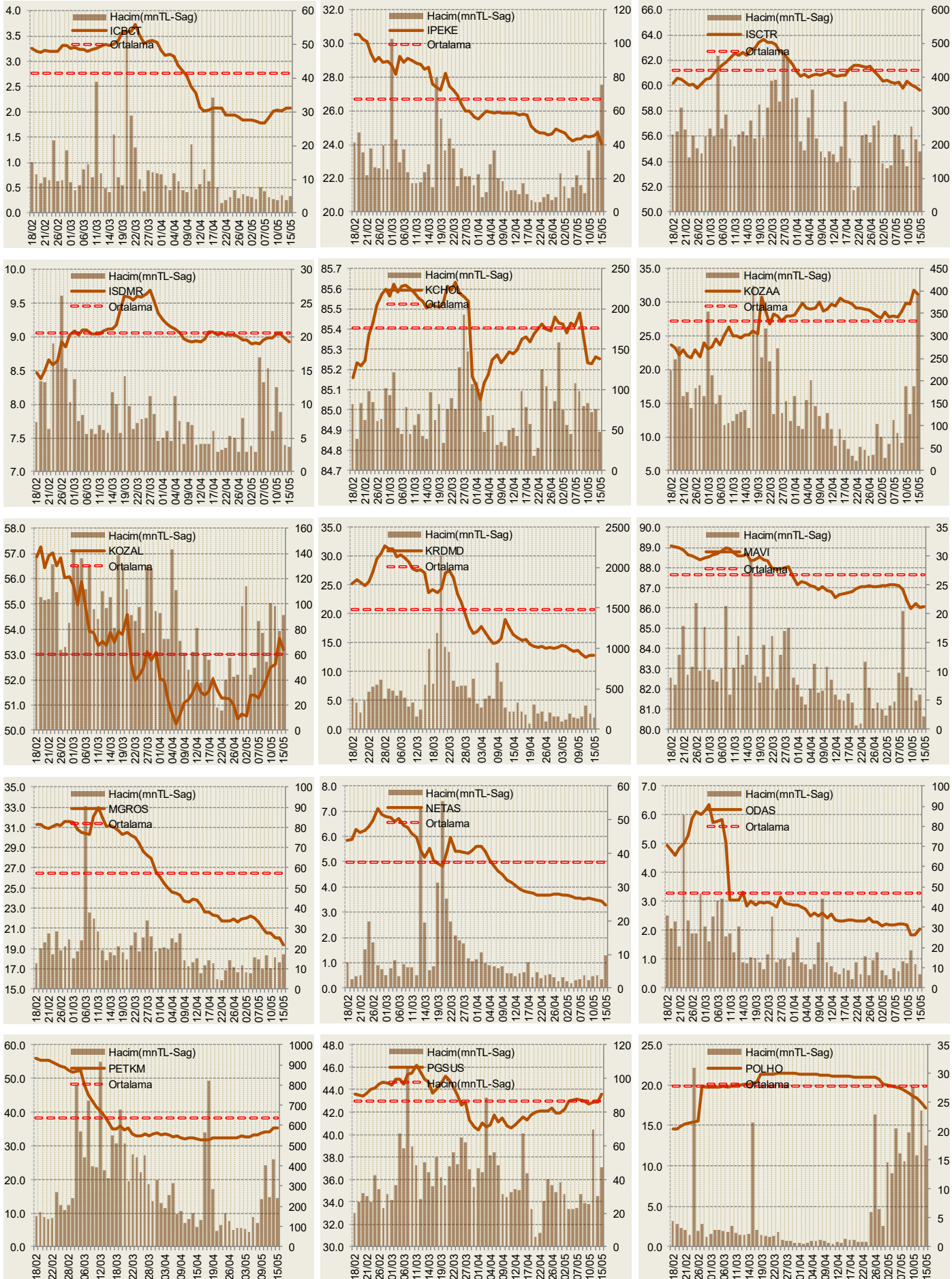


Yabancı Oranı Grafikleri BIST-50 için

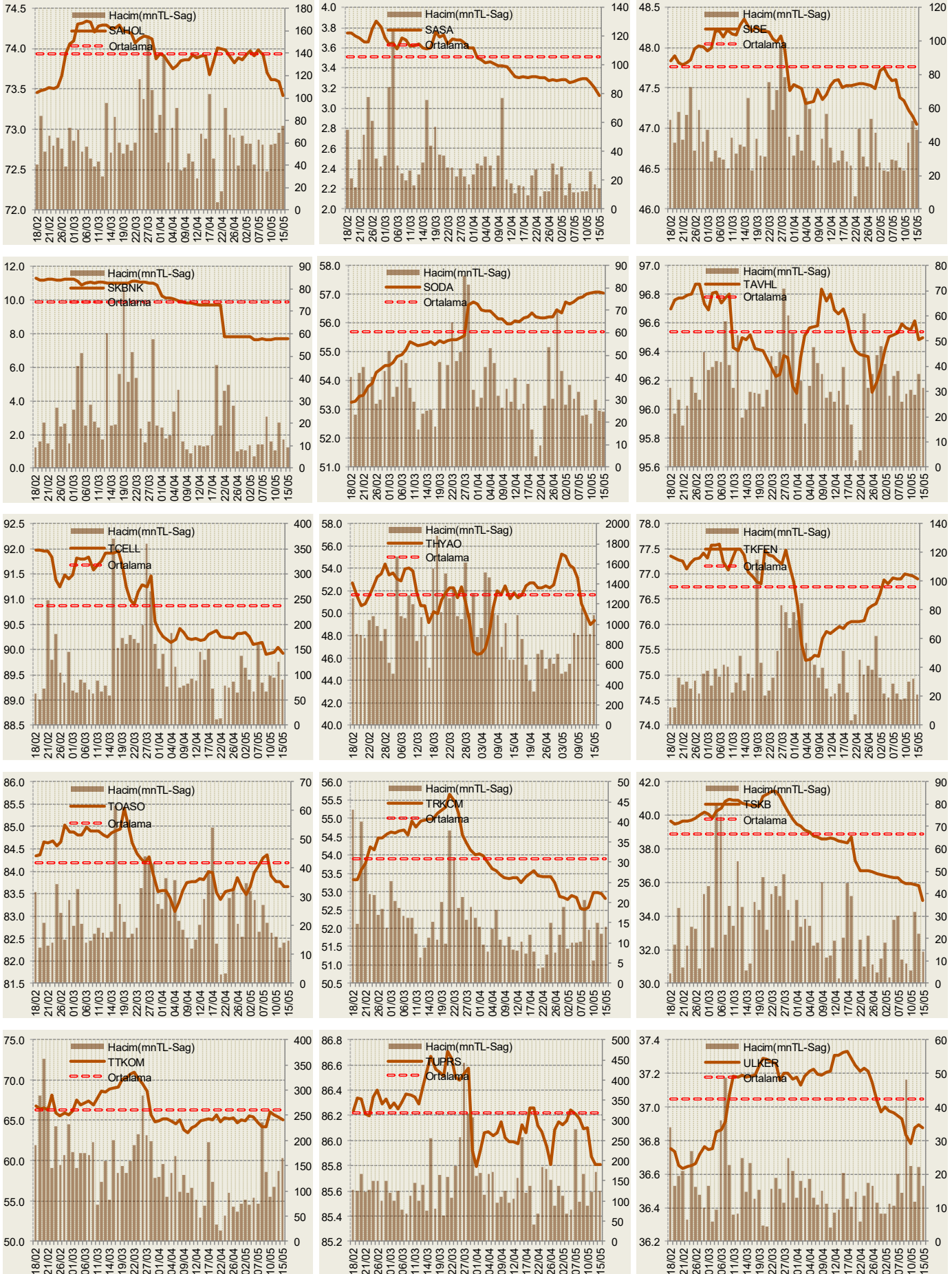




Yabancı Oranı Grafikleri BIST-50 için

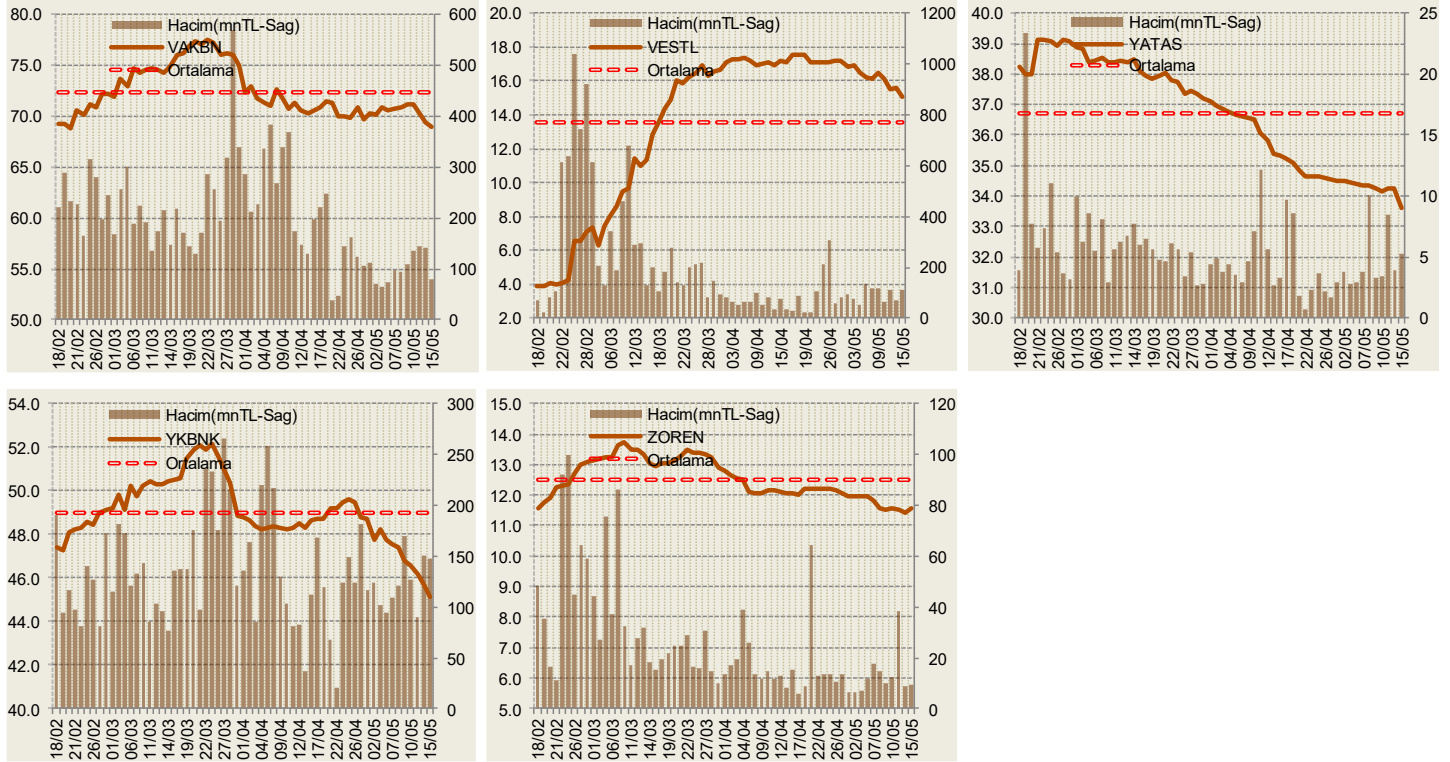


Yabancı Oranı Grafikleri BIST-50 için





**Yabancı Oranı Grafikleri BIST-50 için**



**Bilgilendirme notu:** Seçilmiş aracı kurumların takas toplamları ile hesaplanmaktadır. Farklı kurumlarda tutulan yabancı takasları olabilir, bu durum hisseler için hesaplanan oranlarda farklılıklar yaratabilir.

**Öneri bilgilendirmesi:** İş Yatırım Menkul Değerler A.Ş.'nin (İş Yatırım) BIST'te halka açık şirketler için AL, TUT ve SAT yönündeki önerileri BIST-100 endeksinin (endeks) beklenen getirisine göre değerlendirilmektedir. Tüm bu öneriler İş Yatırım Araştırma Bölümü analistleri tarafından şirketlerin ileride elde edeceği tahmin edilen karları, nakit akımları ve bilançolarına göre bağımsız olarak değerlendirilir. Ek olarak, analistler koşulların elverişsiz olduğu veya doğru değerlendirme yapmanın mümkün olmadığı durumlarda bazı hisse senetleri için geçici olarak GÖZDEN GEÇİRİLİYOR önerisi verebilirler. Münferit her şirket için yatırım önerisi sırasıyla belirtilen şu kriterlere göre değerlendirilir;

İş Yatırım Hisse senedi tavsiye metodolojisi:

- Artış Potansiyeli > %25 : AL
- %10 < Artış Potansiyeli < %25 :TUT
- Artış Potansiyeli < %10 : SAT

Her sınır değeri için analist +/- %5 kanaat kullanabilmektedir.

Burada yer alan bilgiler İş Yatırım Menkul Değerler A.Ş. tarafından bilgilendirme amacı ile hazırlanmıştır. Yatırım bilgi, yorum ve tavsiyeleri yatırım danışmanlığı kapsamında değildir. Yatırım danışmanlığı hizmeti; aracı kurumlar, portföy yönetim şirketleri, mevduat kabul etmeyen bankalar ile müşteri arasında imzalanacak yatırım danışmanlığı sözleşmesi çerçevesinde sunulmaktadır. Burada yer alan yorum ve tavsiyeler, yorum ve tavsiyede bulunanların kişisel görüşlerine dayanmaktadır. Herhangi bir yatırım aracının alım-satım önerisi ya da getiri vaadi olarak yorumlanmamalıdır. Bu görüşler mali durumunuz ile risk ve getiri tercihlerinize uygun olmayabilir. Bu nedenle, sadece burada yer alan bilgilere dayanarak yatırım kararı verilmesi beklentilerinize uygun sonuçlar doğurmayabilir.

Burada yer alan fiyatlar, veriler ve bilgilerin tam ve doğru olduğu garanti edilemez; içerik, haber verilmeksizin değiştirilebilir. Tüm veriler, İş Yatırım Menkul Değerler A.Ş. tarafından güvenilir olduğuna inanılan kaynaklardan alınmıştır. Bu kaynakların kullanılması nedeni ile ortaya çıkabilecek hatalardan İş Yatırım Menkul Değerler A.Ş. sorumlu değildir.