



# Teknik Görünüm Raporu

8.03.2019



**Destek Direnç Seviyeleri ve Pivot Değeri**

| Kodu     | Son Fiyat | 1 GünΔ | Pivot   | 1.Destek | 2.Destek | 1.Direnç | 2.Direnç |
|----------|-----------|--------|---------|----------|----------|----------|----------|
| BIST-100 | 102,283   | -1.13% | 102,914 | 101,633  | 100,984  | 103,563  | 104,844  |
| BIST-30  | 127,953   | -1.06% | 128,765 | 127,127  | 126,301  | 129,591  | 131,229  |
| BIST-50  | 99,301    | -1.12% | 99,915  | 98,677   | 98,053   | 100,539  | 101,776  |



# Vadeli Endeks Kontratı Teknik Analiz Görünümü



## Destek Direnç Seviyeleri ve Pivot Değeri

| Kodu        | Son Fiyat | 1 GünΔ | Pivot    | 1.Destek | 2.Destek | 1.Direnç | 2.Direnç |
|-------------|-----------|--------|----------|----------|----------|----------|----------|
| F_XU0300419 | 129.9250  | -1.27% | 130.6750 | 128.9500 | 127.9750 | 131.6500 | 133.3750 |
| F_XU0300619 | 132.2250  | -1.38% | 132.3833 | 129.7167 | 127.2083 | 134.8917 | 137.5583 |
| F_XU0300819 | 137.5000  | -0.83% | 137.6333 | 137.3667 | 137.2333 | 137.7667 | 138.0333 |

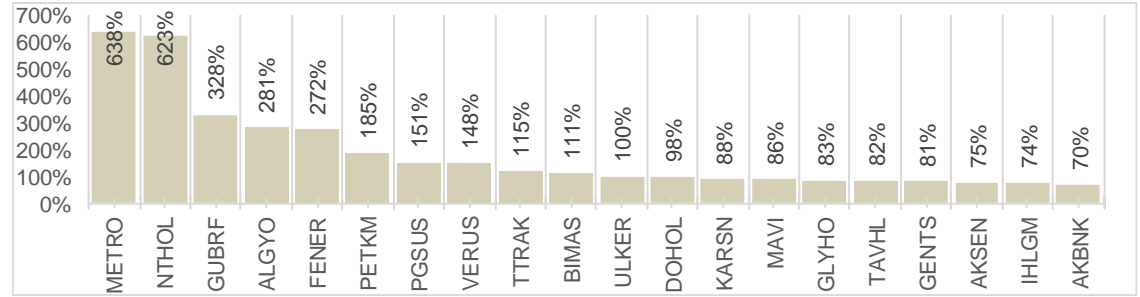


**Destek Direnç Seviyeleri ve Pivot Değeri**

| Kodu         | Son Fiyat | 1 GünΔ | Pivot  | 1.Destek | 2.Destek | 1.Direnç | 2.Direnç |
|--------------|-----------|--------|--------|----------|----------|----------|----------|
| F_USDTRY0319 | 5.5074    | 0.55%  | 5.5012 | 5.4847   | 5.4619   | 5.5240   | 5.5405   |
| F_USDTRY0419 | 5.5947    | 0.66%  | 5.5867 | 5.5680   | 5.5414   | 5.6133   | 5.6320   |
| F_USDTRY0619 | 5.7082    | 0.32%  | 5.7059 | 5.6878   | 5.6674   | 5.7263   | 5.7444   |

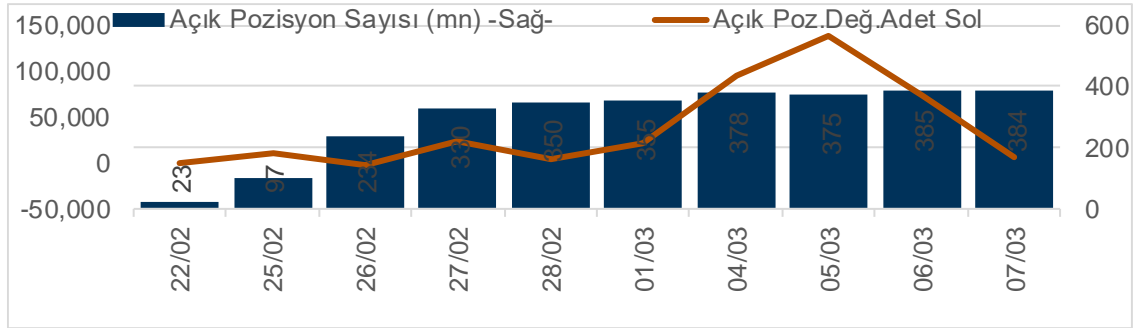
| XUTUM Hisse Senetleri Piyasası Alış Satış Rakamları |               |           |                   |         |           |
|---|---------------|-----------|-------------------|---------|-----------|
| Aracı Kurum   |               | Net(mnTL) | Aracı Kurum       |         | Net(mnTL) |
| 07/03/2019  | HSBC Yatirim  | 87.2      | ICBC Turkey Yatir | -98.2   |           |
|   | Global Menkul | 62.0      | Credit Suisse     | -65.9   |           |
|   | Garanti Yat.  | 59.5      | Deutsche Sec.     | -52.6   |           |
|   | İş Yatirim    | 36.9      | Ak Yatirim        | -50.0   |           |
|   | QNB Finans    | 23.5      | A1 Capital Menku  | -42.9   |           |
| Aracı Kurum   |               | Net(mnTL) | Aracı Kurum       |         | Net(mnTL) |
| Yılıçi  | Yat.Finansman | 1130.6    | İş Yatirim        | -1288.1 |           |
|   | Credit Suisse | 947.8     | Garanti Yat.      | -717.9  |           |
|   | Merrill Lynch | 823.4     | Gedik Yatirim     | -639.1  |           |
|   | HSBC Yatirim  | 676.5     | A1 Capital Menku  | -534.1  |           |
|   | Global Menkul | 652.9     | Tacirler Yat.     | -483.3  |           |

## BIST100 -1 Ay Ort.Hac. Göre Hacim Artışı Olan Hisseler (Adet)



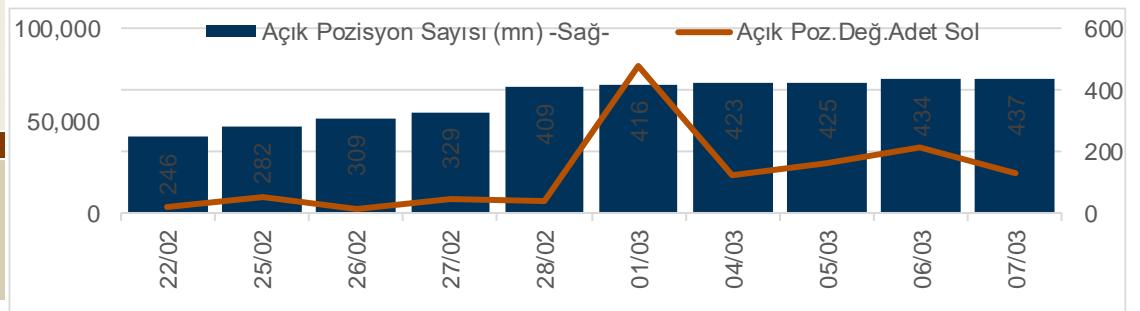
| Nisan Vadeli Endeks Kontratı Alış Satış Rakamları |               |             |               |         |             |
|---|---------------|-------------|---------------|---------|-------------|
| Aracı Kurum                                       |               | Net(mn Lot) | Aracı Kurum   |         | Net(mn Lot) |
| 07/03/2019  | Garanti Yat.  | 3,475       | HSBC Yatirim  | -4,689  |             |
|   | Merrill Lynch | 2,782       | İş Yatirim    | -4,207  |             |
|   | Bgc Partners  | 2,574       | Teb Yatirim   | -1,860  |             |
|   | Seker Yatirim | 1,885       | Meksa Yatirim | -1,496  |             |
|   | Credit Suisse | 829         | GMC Menkul    | -1,078  |             |
| Aracı Kurum                                       |               | Net(mn Lot) | Aracı Kurum   |         | Net(mn Lot) |
| Oca-Mar   | Merrill Lynch | 88,807      | Garanti Yat.  | -48,910 |             |
|   | Credit Suisse | 70,248      | Yapi Kredi    | -44,795 |             |
|   | İş Yatirim    | 51,311      | Seker Yatirim | -28,410 |             |
|   | HSBC Yatirim  | 7,512       | Citi Menkul   | -27,034 |             |
| Oyak Yatirim                                      | 519           | Teb Yatirim | -12,273       |         |             |

## Endeks Sözleşmesi Açık Pozisyon Sayıları



| Mart Vadeli USDTRY Kontratı Alış Satış Rakamları |                 |             |                 |          |             |
|--|-----------------|-------------|-----------------|----------|-------------|
| Aracı Kurum                                      |                 | Net(mn Lot) | Aracı Kurum     |          | Net(mn Lot) |
| 07/03/2019                                       | Vakif Yat.      | 3,693       | Deniz Yatirim   | -4,552   |             |
|  | Tacirler Men.   | 3,535       | Garanti Yat.    | -1,695   |             |
|  | İş Yatirim      | 2,177       | Global Menkul   | -1,681   |             |
|  | TEB Yatirim     | 1,538       | A1 Capital      | -1,454   |             |
|  | Yapi Kredi Yat. | 1,008       | Osmanli Yatirim | -1,223   |             |
| Aracı Kurum                                      |                 | Net(mn Lot) | Aracı Kurum     |          | Net(mn Lot) |
| Şub-Mar  | Akbank          | 111,209     | TCMB            | -402,939 |             |
|  | İş Yatirim      | 95,762      | Global Menkul   | -4,793   |             |
|  | Garanti Yat.    | 85,084      | Deniz Yatirim   | -4,023   |             |
|  | TEB Yatirim     | 43,004      | ING Menkul      | -1,415   |             |
|  | Yatirim Fin.    | 10,325      | GMC Menkul      | -1,006   |             |

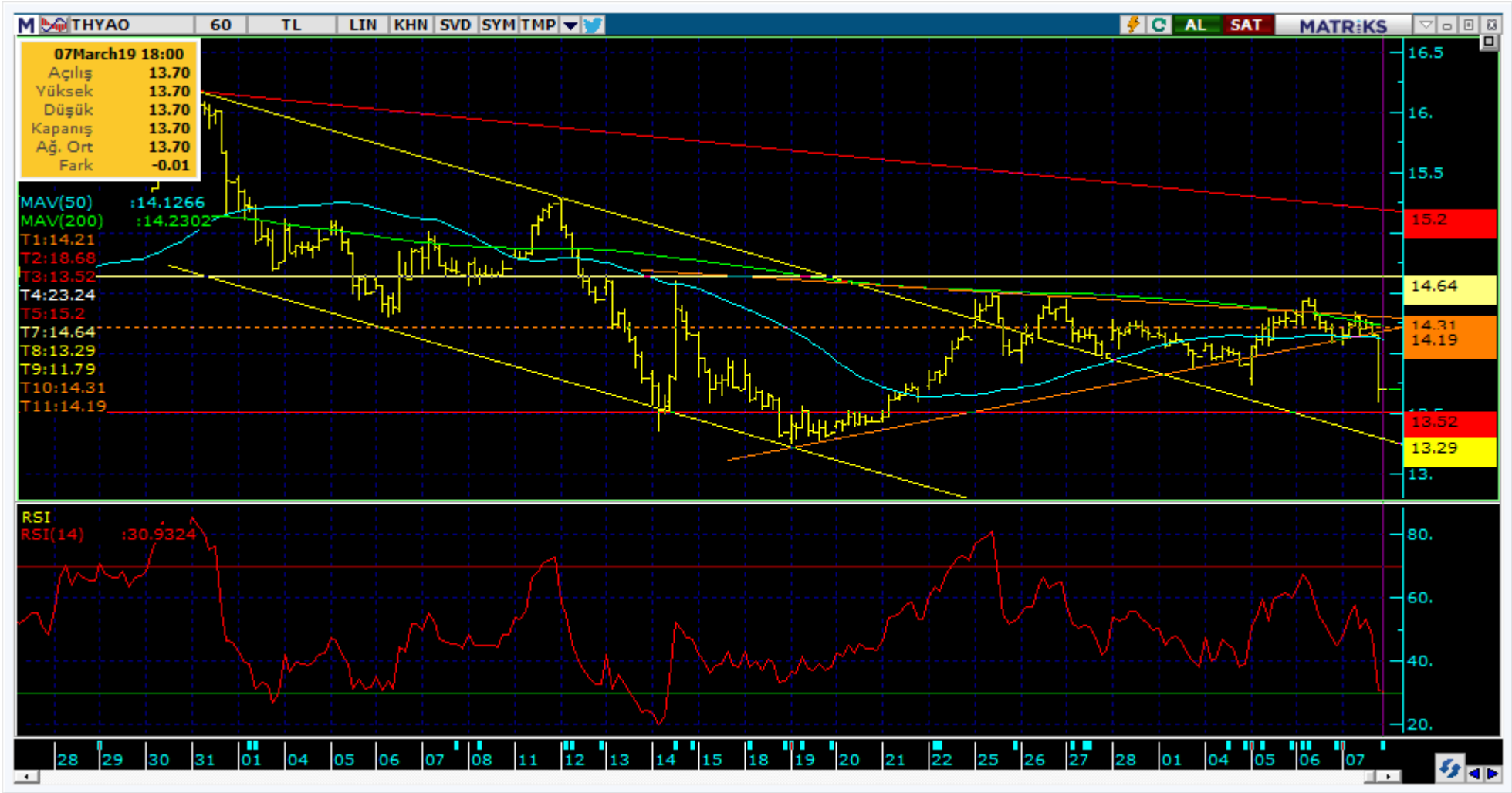
## Döviz Sözleşmesi Açık Pozisyon Sayıları





| Kodu  | Son  | 1G Değ. | Yab. % | 3A Ort.H   | Pivot | 1.Destek | 2.Destek | 1.Direnç | 2.Direnç |
|-------|------|---------|--------|------------|-------|----------|----------|----------|----------|
| GARAN | 8.78 | -0.57%  | 75.91  | 151.6 mn\$ | 8.89  | 8.64     | 8.49     | 9.04     | 9.29     |

<https://www.isyatirim.com.tr/tr-tr/analiz/hisse/Sayfalar/Sirket-Karti.aspx?hisse=GARAN>



| Kodu  | Son   | 1G Değ. | Yab. % | 3A Ort.H   | Pivot | 1.Destek | 2.Destek | 1.Direnç | 2.Direnç |
|-------|-------|---------|--------|------------|-------|----------|----------|----------|----------|
| THYAO | 13.70 | -2.91%  | 53.95  | 177.1 mn\$ | 13.88 | 13.40    | 13.15    | 14.15    | 14.65    |

<https://www.isyatirim.com.tr/tr-tr/analiz/hisse/Sayfalar/Sirket-Karti.aspx?hisse=THYAO>



| Kodu  | Son  | 1G Değ. | Yab. % | 3A Ort.H  | Pivot | 1.Destek | 2.Destek | 1.Direnç | 2.Direnç |
|-------|------|---------|--------|-----------|-------|----------|----------|----------|----------|
| ISCTR | 6.02 | 0.00%   | 61.85  | 41.6 mn\$ | 6.03  | 5.91     | 5.79     | 6.15     | 6.27     |

<https://www.isyatirim.com.tr/tr-tr/analiz/hisse/Sayfalar/Sirket-Karti.aspx?hisse=ISCTR>



# Şirketler Teknik Analiz Görünümü - Akbank



| Kodu  | Son  | 1G Değ. | Yab. % | 3A Ort.H  | Pivot | 1.Destek | 2.Destek | 1.Direnç | 2.Direnç |
|-------|------|---------|--------|-----------|-------|----------|----------|----------|----------|
| AKBNK | 6.51 | -2.98%  | 65.66  | 55.1 mn\$ | 6.59  | 6.41     | 6.32     | 6.68     | 6.86     |

<https://www.isyatirim.com.tr/tr-tr/analiz/hisse/Sayfalar/Sirket-Karti.aspx?hisse=AKBNK>



| Kodu  | Son  | 1G Değ. | Yab. % | 3A Ort.H  | Pivot | 1.Destek | 2.Destek | 1.Direnç | 2.Direnç |
|-------|------|---------|--------|-----------|-------|----------|----------|----------|----------|
| YKBNK | 2.16 | -0.46%  | 49.74  | 29.5 mn\$ | 2.17  | 2.13     | 2.11     | 2.19     | 2.23     |

<https://www.isyatirim.com.tr/tr-tr/analiz/hisse/Sayfalar/Sirket-Karti.aspx?hisse=YKBNK>



| Kodu  | Son  | 1G Değ. | Yab. % | 3A Ort.H  | Pivot | 1.Destek | 2.Destek | 1.Direnç | 2.Direnç |
|-------|------|---------|--------|-----------|-------|----------|----------|----------|----------|
| VAKBN | 5.12 | -1.35%  | 74.30  | 42.1 mn\$ | 5.16  | 5.04     | 4.95     | 5.25     | 5.37     |

<https://www.isyatirim.com.tr/tr-tr/analiz/hisse/Sayfalar/Sirket-Karti.aspx?hisse=VAKBN>



| Kodu  | Son  | 1G Değ. | Yab. % | 3A Ort.H  | Pivot | 1.Destek | 2.Destek | 1.Direnç | 2.Direnç |
|-------|------|---------|--------|-----------|-------|----------|----------|----------|----------|
| HALKB | 7.22 | -1.77%  | 67.80  | 48.5 mn\$ | 7.28  | 7.12     | 7.01     | 7.39     | 7.55     |

<https://www.isyatirim.com.tr/tr-tr/analiz/hisse/Sayfalar/Sirket-Karti.aspx?hisse=HALKB>



| Kodu  | Son  | 1G Değ. | Yab. % | 3A Ort.H  | Pivot | 1.Destek | 2.Destek | 1.Direnç | 2.Direnç |
|-------|------|---------|--------|-----------|-------|----------|----------|----------|----------|
| EKGYO | 1.50 | -0.66%  | 65.52  | 14.7 mn\$ | 1.51  | 1.49     | 1.48     | 1.52     | 1.54     |

<https://www.isyatirim.com.tr/tr-tr/analiz/hisse/Sayfalar/Sirket-Karti.aspx?hisse=EKGYO>



| Kodu  | Son    | 1G Değ. | Yab. % | 3A Ort.H   | Pivot  | 1.Destek | 2.Destek | 1.Direnç | 2.Direnç |
|-------|--------|---------|--------|------------|--------|----------|----------|----------|----------|
| AKBNK | 6.51   | -2.98%  | 65.66  | 55.1 mn\$  | 6.59   | 6.41     | 6.32     | 6.68     | 6.86     |
| ARCLK | 20.10  | -2.71%  | 77.97  | 7.1 mn\$   | 20.16  | 19.80    | 19.45    | 20.50    | 20.85    |
| ASELS | 23.00  | -3.69%  | 36.37  | 63.8 mn\$  | 23.30  | 22.60    | 22.20    | 23.70    | 24.40    |
| BIMAS | 86.95  | 2.90%   | 68.85  | 15.0 mn\$  | 87.93  | 85.85    | 84.80    | 89.00    | 91.10    |
| DOHOL | 1.20   | -5.51%  | 37.94  | 4.3 mn\$   | 1.23   | 1.16     | 1.13     | 1.26     | 1.33     |
| EKGYO | 1.50   | -0.66%  | 65.52  | 14.7 mn\$  | 1.51   | 1.49     | 1.48     | 1.52     | 1.54     |
| ENJSA | 5.76   | -0.86%  | 73.14  | 3.5 mn\$   | 5.78   | 5.71     | 5.66     | 5.83     | 5.90     |
| EREGL | 8.90   | -1.00%  | 74.40  | 36.4 mn\$  | 8.97   | 8.83     | 8.76     | 9.04     | 9.18     |
| FROTO | 53.35  | -2.82%  | 79.56  | 4.2 mn\$   | 53.92  | 52.80    | 52.20    | 54.50    | 55.60    |
| GARAN | 8.78   | -0.57%  | 75.91  | 151.6 mn\$ | 8.89   | 8.64     | 8.49     | 9.04     | 9.29     |
| HALKB | 7.22   | -1.77%  | 67.80  | 48.5 mn\$  | 7.28   | 7.12     | 7.01     | 7.39     | 7.55     |
| ISCTR | 6.02   | 0.00%   | 61.85  | 41.6 mn\$  | 6.03   | 5.91     | 5.79     | 6.15     | 6.27     |
| KCHOL | 18.24  | -0.92%  | 85.62  | 10.5 mn\$  | 18.32  | 18.15    | 18.00    | 18.45    | 18.65    |
| KOZAA | 5.67   | -5.66%  | 25.01  | 30.9 mn\$  | 5.78   | 5.52     | 5.36     | 5.94     | 6.20     |
| KOZAL | 44.64  | -5.66%  | 53.90  | 18.5 mn\$  | 45.59  | 43.45    | 42.25    | 46.80    | 48.95    |
| KRDMD | 2.35   | -4.47%  | 29.78  | 63.5 mn\$  | 2.39   | 2.31     | 2.27     | 2.43     | 2.51     |
| PETKM | 4.85   | -2.02%  | 45.15  | 40.8 mn\$  | 4.91   | 4.73     | 4.60     | 5.04     | 5.22     |
| PGSUS | 30.98  | 2.45%   | 45.39  | 7.8 mn\$   | 30.95  | 29.65    | 28.30    | 32.30    | 33.60    |
| SAHOL | 8.75   | 0.46%   | 74.33  | 11.5 mn\$  | 8.79   | 8.68     | 8.61     | 8.86     | 8.97     |
| SISE  | 6.44   | -3.16%  | 48.14  | 8.2 mn\$   | 6.53   | 6.35     | 6.25     | 6.63     | 6.81     |
| SODA  | 7.71   | -2.28%  | 55.09  | 7.2 mn\$   | 7.81   | 7.59     | 7.47     | 7.93     | 8.15     |
| TAVHL | 24.98  | -6.09%  | 96.77  | 7.0 mn\$   | 25.53  | 24.45    | 23.90    | 26.05    | 27.15    |
| TCELL | 13.93  | 0.51%   | 91.83  | 19.1 mn\$  | 13.92  | 13.80    | 13.65    | 14.05    | 14.20    |
| THYAO | 13.70  | -2.91%  | 53.95  | 177.1 mn\$ | 13.88  | 13.40    | 13.15    | 14.15    | 14.65    |
| TKFEN | 25.76  | 3.29%   | 77.24  | 5.4 mn\$   | 25.53  | 25.10    | 24.40    | 26.20    | 26.65    |
| TOASO | 21.14  | -2.67%  | 84.89  | 3.8 mn\$   | 21.38  | 20.85    | 20.55    | 21.70    | 22.20    |
| TTKOM | 5.04   | -1.95%  | 67.45  | 36.8 mn\$  | 5.08   | 4.93     | 4.83     | 5.18     | 5.33     |
| TUPRS | 145.80 | -0.34%  | 86.37  | 24.2 mn\$  | 145.83 | 145.00   | 144.00   | 147.00   | 147.50   |
| VAKBN | 5.12   | -1.35%  | 74.30  | 42.1 mn\$  | 5.16   | 5.04     | 4.95     | 5.25     | 5.37     |
| YKBNK | 2.16   | -0.46%  | 49.74  | 29.5 mn\$  | 2.17   | 2.13     | 2.11     | 2.19     | 2.23     |

## Son İşlem Önerileri

Tarih sıralamasına göre son 10 tane işlem önerimiz ve performansları aşağıdaki tabloda gösterilmektedir.

| Öneri | Öneri      |       | Acilis | Hedef | Hedef | Stop  | Stop  | Kapanis | Kapanis | Getiri/    | Gün   | Öneri |        |
|-------|------------|-------|--------|-------|-------|-------|-------|---------|---------|------------|-------|-------|--------|
|       | Tarihi     | AL    |        |       |       |       |       |         |         |            |       |       | SAT    |
| Hisse | 04/03/2019 | TRKCM |        | 3.97  | 4.15  | 4.5%  | 3.9   | -1.8%   | 3.90    | 05/03/2019 | -1.8% | 1     | Kapalı |
| Hisse | 04/03/2019 | KOZAA |        | 6.07  | 6.40  | 5.4%  | 5.95  | -2.0%   | 5.99    | 05/03/2019 | -1.3% | 1     | Kapalı |
| Hisse | 05/03/2019 | GARAN |        | 9.08  | 9.35  | 3.0%  | 8.93  | -1.6%   | 8.93    | 05/03/2019 | -1.6% | 0     | Kapalı |
| Hisse | 05/03/2019 | YKBNK |        | 2.15  | 2.22  | 3.3%  | 2.11  | -1.9%   | 2.11    | 05/03/2019 | -1.9% | 0     | Kapalı |
| Hisse | 05/03/2019 | TCELL |        | 14.27 | 14.80 | 3.7%  | 13.88 | -2.7%   | 13.88   | 06/03/2019 | -2.7% | 1     | Kapalı |
| Hisse | 06/03/2019 | DOHOL |        | 1.27  | 1.35  | 6.3%  | 1.24  | -2.4%   | 1.24    | 07/03/2019 | -2.4% | 1     | Kapalı |
| Hisse | 06/03/2019 | AKBNK |        | 6.92  | 7.24  | 4.6%  | 6.8   | -1.7%   | 6.80    | 06/03/2019 | -1.7% | 0     | Kapalı |
| Hisse | 07/03/2019 |       | PETKM  | 4.98  | 4.80  | -3.6% | 5.12  | 2.8%    |         |            |       |       | Açık   |
| Hisse | 07/03/2019 | THYAO |        | 14.22 | 14.80 | 4.1%  | 13.88 | -2.4%   | 13.88   | 07/03/2019 | -2.4% | 0     | Kapalı |
| Hisse | 07/03/2019 | YKBNK |        | 2.19  | 2.26  | 3.2%  | 2.15  | -1.8%   | 2.15    | 07/03/2019 | -1.8% | 0     | Kapalı |

Müşterimiz olmayan ve tüm önerilerimize eşzamanlı olarak ulaşmak isteyenler için irtibat numarası: (212) 350 24 24

E-posta: [bilgi@isyatirim.com.tr](mailto:bilgi@isyatirim.com.tr)

Web sitesi: <https://www.isyatirim.com.tr/tr-tr/Sayfalar/nasil-hesap-acabilirim.aspx>

## \*Dün Tarihi Zirvesinden Kapanan Hisseler: VESBE

Global Alfa Avcısı Raporu : [http://rapor.isyatirim.com.tr/2\\_20190308084043416\\_1.xlsx](http://rapor.isyatirim.com.tr/2_20190308084043416_1.xlsx)

Günlük Yabancı Oranları Raporu : [http://rapor.isyatirim.com.tr/2\\_20190308083953025\\_1.pdf](http://rapor.isyatirim.com.tr/2_20190308083953025_1.pdf)

SGMK Günlük Bülten : [http://rapor.isyatirim.com.tr/2\\_20190308084811181\\_1.xlsx](http://rapor.isyatirim.com.tr/2_20190308084811181_1.xlsx)

Gelişmiş Hisse Arama : <https://www.isyatirim.com.tr/tr-tr/analiz/hisse/Sayfalar/gelismis-hisse-arama.aspx>

Tüm raporlarımıza ulaşmak için : <https://www.isyatirim.com.tr/tr-tr/analiz/arastirma-raporlari/Sayfalar/default.aspx>

\*Tarihi yüksek seviyelerdeki hisseler, long yönde değerlendirilmelidir. Bu hisseler geçtiğimiz günlerde de tarihi zirve yapmış veya ilk kez tarihi zirve yapıyor olabilir. Bu hisseleri elinde tutan hiçbir yatırımcı TL bazında zararda değildir. Fiyat grafiğinin (TL grafikler) sol tarafında mevcut fiyattan yüksek fiyatta maliyeti olan yatırımcı yoktur. Dolayısıyla yükselen fiyatlar, zararda olan yatırımcıların satışlarıyla karşılaşmaz, sadece kar realizasyonu yapan yatırımcılar olabilir. Bu bağlamda yükselen bir stop fiyatıyla bu kağıtlarda yatırımcı olmak çok uygun bir risk/kazanç oranı sunmaktadır.

## Önerilerin Sayı & Başarı Oranları

|              |     |
|--------------|-----|
| Toplam Öneri | 125 |
| Başarılı     | 65  |
| Başarısız    | 60  |
| Oran%        | 52  |

## Performans Ölçümü

|                                |     |
|--------------------------------|-----|
| Kısa Vadeli İşlem Yılıçı Perf. | 52% |
| BIST-100'e Göreceli Perf.      | 36% |

## BIST Yılıçı Getiri

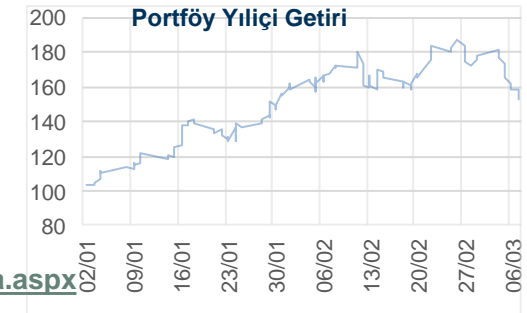
|                   |         |
|-------------------|---------|
| 31/12/2018        | 91,270  |
| 07/03/2019        | 102,283 |
| BIST Yılıçı Perf. | 12%     |

## Hisse Önerilerinin Hacim Bilgileri 3A Ort.mn₺

|                                   |      |
|-----------------------------------|------|
| Tüm Hisse Önerilerinin Ortalaması | 203  |
| Önerilen En Düşük Hacimli         | 6.38 |
| Önerilen En Yüksek Hacimli        | 939  |

## Önerilerin Açık Kaldığı Gün Sayısı

|          |     |
|----------|-----|
| Ortalama | 1.4 |
| Maksimum | 7   |
| Minimum  | 0   |



**Öneri bilgilendirmesi:** İş Yatırım Menkul Değerler A.Ş.'nin (İş Yatırım) BIST'te halka açık şirketler için AL, TUT ve SAT yönündeki önerileri BIST-100 endeksinin (endeks) beklenen getirisine göre değerlendirilmektedir. Tüm bu öneriler İş Yatırım Araştırma Bölümü analistleri tarafından şirketlerin ileride elde edeceği tahmin edilen karları, nakit akımları ve bilançolarına göre bağımsız olarak değerlendirilir. Ek olarak, analistler koşulların elverişsiz olduğu veya doğru değerlendirme yapmanın mümkün olmadığı durumlarda bazı hisse senetleri için geçici olarak GÖZDEN GEÇİRİLİYOR önerisi verebilirler. Münferit her şirket için yatırım önerisi sırasıyla belirtilen şu kriterlere göre değerlendirilir;

İş Yatırım Hisse senedi tavsiye metodolojisi:

Artış Potansiyeli > %25 : AL

%10 < Artış Potansiyeli < %25 :TUT

Artış Potansiyeli < %10 : SAT

Her sınır değeri için analist +/- %5 kanaat kullanabilmektedir.

Burada yer alan bilgiler İş Yatırım Menkul Değerler A.Ş. tarafından bilgilendirme amacı ile hazırlanmıştır. Yatırım bilgi, yorum ve tavsiyeleri yatırım danışmanlığı kapsamında değildir. Yatırım danışmanlığı hizmeti; aracı kurumlar, portföy yönetim şirketleri, mevduat kabul etmeyen bankalar ile müşteri arasında imzalanacak yatırım danışmanlığı sözleşmesi çerçevesinde sunulmaktadır. Burada yer alan yorum ve tavsiyeler, yorum ve tavsiyede bulunanların kişisel görüşlerine dayanmaktadır. Herhangi bir yatırım aracının alım-satım önerisi ya da getiri vaadi olarak yorumlanmamalıdır. Bu görüşler mali durumunuz ile risk ve getiri tercihlerinize uygun olmayabilir. Bu nedenle, sadece burada yer alan bilgilere dayanarak yatırım kararı verilmesi beklentilerinize uygun sonuçlar doğurmayabilir.

Burada yer alan fiyatlar, veriler ve bilgilerin tam ve doğru olduğu garanti edilemez; içerik, haber verilmeksizin değiştirilebilir. Tüm veriler, İş Yatırım Menkul Değerler A.Ş. tarafından güvenilir olduğuna inanılan kaynaklardan alınmıştır. Bu kaynakların kullanılması nedeni ile ortaya çıkabilecek hatalardan İş Yatırım Menkul Değerler A.Ş. sorumlu değildir.