

Günlük Yabancı Oranları Tablosu

25/02/2019

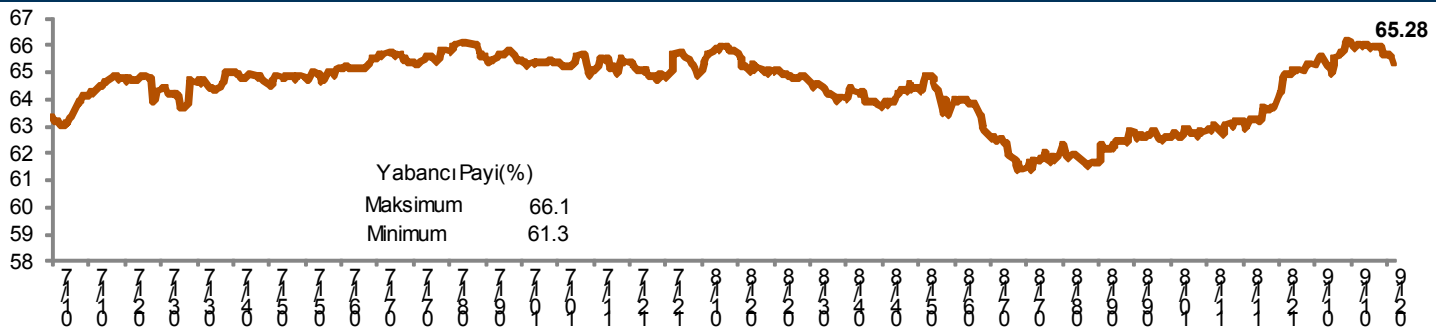
Günlük Değişime Göre											
BİST'in yabancı payı günlük değişimi			Puan			En Çok Azalan					
En Çok Artan Hisseler	Cari Deger Yabancı Payı	21/02/2019 Yabancı Payı	Puan Değ. bps	HAO %	Günlük Getiri %	Hisseler	Cari Deger Yabancı Payı	21/02/2019 Yabancı Payı	Puan Değ. bps	HAO %	Günlük Getiri %
TTKOM	68.09	66.32	1.77	14.98	-0.57	KOZAA	22.09	22.98	-0.89	44.89	3.03
GOLTS	2.52	1.30	1.21	67.83	0.76	PKART	1.07	1.82	-0.74	33.80	1.05
CEMITS	11.34	10.19	1.15	40.92	1.52	IPEKE	29.40	30.11	-0.71	37.58	1.47
VAKKO	10.40	9.26	1.14	10.48	1.89	AVHOL	0.13	0.71	-0.58	25.96	-0.37
THYAO	51.51	50.81	0.70	49.72	3.52	PETKM	54.79	55.36	-0.56	48.05	-0.18
AKGUV	1.77	1.17	0.61	41.40	-2.37	CLEBI	30.73	31.24	-0.51	12.52	0.69
KRDMD	25.51	24.90	0.60	91.74	5.79	DOBUR	0.53	0.97	-0.44	14.98	-0.96
KFEIN	16.86	16.26	0.60	44.25	3.32	VAKBN	70.16	70.57	-0.42	25.22	-0.81
HALKB	66.11	65.53	0.59	48.63	0.56	ALBRK	42.03	42.43	-0.40	18.81	-0.50
TRKCM	54.22	53.75	0.47	30.52	2.60	AKSA	45.80	46.16	-0.36	37.43	1.48

Haftalık Değişime Göre											
BİST'in yabancı payı haftalık değişim			Bps			En Çok Azalan					
En Çok Artan Hisseler	Cari Deger Yabancı Payı	15/02/2019 Yabancı Payı	Puan Değ. bps	HAO %	Hafta Getiri %	Hisseler	Cari Deger Yabancı Payı	15/02/2019 Yabancı Payı	Puan Değ. bps	HAO %	Hafta Getiri %
KFEIN	16.86	11.18	5.67	44.25	8.37	OSTIM	0.90	6.75	-5.85	76.06	0.00
KLMSN	22.96	20.21	2.76	31.20	7.14	KOZAA	22.09	25.85	-3.76	44.89	-1.03
TRKCM	54.22	52.27	1.96	30.52	6.47	FLAP	0.81	3.48	-2.66	84.78	-1.59
PEKGY	3.90	1.96	1.93	10.99	10.51	PKART	1.07	3.51	-2.43	33.80	0.00
BNTAS	2.90	1.03	1.87	57.79	5.26	ALBRK	42.03	44.31	-2.28	18.81	7.57
OTKAR	24.63	22.76	1.87	27.45	4.91	BEYAZ	2.73	4.79	-2.06	18.51	-2.14
TTKOM	68.09	66.25	1.84	14.98	-1.52	TTRAK	55.86	57.72	-1.86	24.82	1.42
CEMITS	11.34	9.50	1.84	40.92	8.66	CLEBI	30.73	32.48	-1.75	12.52	0.77
ISFIN	6.83	5.15	1.68	5.23	8.41	VAKFN	3.53	5.26	-1.73	22.52	1.20
KRDMD	25.51	23.87	1.63	91.74	9.40	GUSGR	10.22	11.84	-1.61	16.96	2.56

Aylık Değişime Göre											
BİST'in yabancı payı aylık değişimi			Bps			En Çok Azalan					
En Çok Artan Hisseler	Cari Deger Yabancı Payı	25/01/2019 Yabancı Payı	Puan Chng. bps	HAO %	Ay Getiri %	Hisseler	Cari Deger Yabancı Payı	25/01/2019 Yabancı Payı	Puan Chng. bps	HAO %	Ay Getiri %
TTKOM	68.09	54.17	13.92	14.98	15.56	KOZAA	22.09	57.22	-35.14	44.89	-23.85
KFEIN	16.86	5.39	11.47	44.25	5.28	ALBRK	42.03	49.87	-7.84	18.81	54.26
KLMSN	22.96	13.64	9.32	31.20	34.83	KOZAL	57.04	63.33	-6.29	29.99	-11.30
ENJSA	71.69	63.50	8.19	19.99	7.29	EKGYO	63.80	69.25	-5.44	50.64	-4.55
PENGD	6.97	0.11	6.86	41.28	17.86	THYAO	51.51	56.82	-5.31	49.72	-3.75
ORGE	14.28	7.55	6.73	46.18	22.96	TTRAK	55.86	61.02	-5.15	24.82	-7.89
PGSUS	44.00	37.29	6.70	36.22	5.01	ARENA	43.73	48.05	-4.31	50.58	-1.04
ISFIN	6.83	1.09	5.74	5.23	40.74	HALKB	66.11	70.34	-4.23	48.63	-8.29
GSDHO	9.59	4.74	4.86	49.91	24.39	TMSN	2.54	6.39	-3.86	28.69	-1.44
VAKKO	10.40	5.61	4.79	10.48	9.46	PARSN	9.27	13.02	-3.75	28.34	-1.59

Yıllık Değişime Göre											
BİST'in yabancı payı yıllık değişimi			Bps			En Çok Azalan					
En Çok Artan Hisseler	Cari Deger Yabancı Payı	31/12/2018 Yabancı Payı	Puan Chng. bps	HAO %	Yıllık Getiri %	Hisseler	Cari Deger Yabancı Payı	31/12/2018 Yabancı Payı	Puan Chng. bps	HAO %	Yıllık Getiri %
TTKOM	68.09	46.59	21.50	14.98	33.33	KOZAA	22.09	58.53	-36.45	44.89	-19.94
NIBAS	26.39	5.86	20.53	31.69	24.00	THYAO	51.51	65.23	-13.72	49.72	-12.35
PGSUS	44.00	28.17	15.82	36.22	29.84	ALBRK	42.03	50.53	-8.50	18.81	63.11
YKBNK	48.27	32.93	15.34	18.01	28.75	DESPC	7.10	14.63	-7.54	50.19	4.57
POLHO	15.27	1.10	14.17	14.09	6.24	PARSN	9.27	14.85	-5.58	28.34	20.43
KFEIN	16.86	3.11	13.74	44.25	11.64	ARENA	43.73	49.04	-5.30	50.58	-13.83
PETKM	54.79	45.96	8.84	48.05	8.93	TTRAK	55.86	60.75	-4.89	24.82	-1.72
KLMSN	22.96	14.20	8.76	31.20	51.52	CLEBI	30.73	35.23	-4.50	12.52	-7.41
ENJSA	71.69	63.89	7.79	19.99	9.61	EKGYO	63.80	68.18	-4.38	50.64	-2.00
VAKKO	10.40	2.82	7.58	10.48	18.25	DOCO	77.89	82.05	-4.16	63.41	-1.57

BİST Yıllık Yabancı Oranı Grafığı

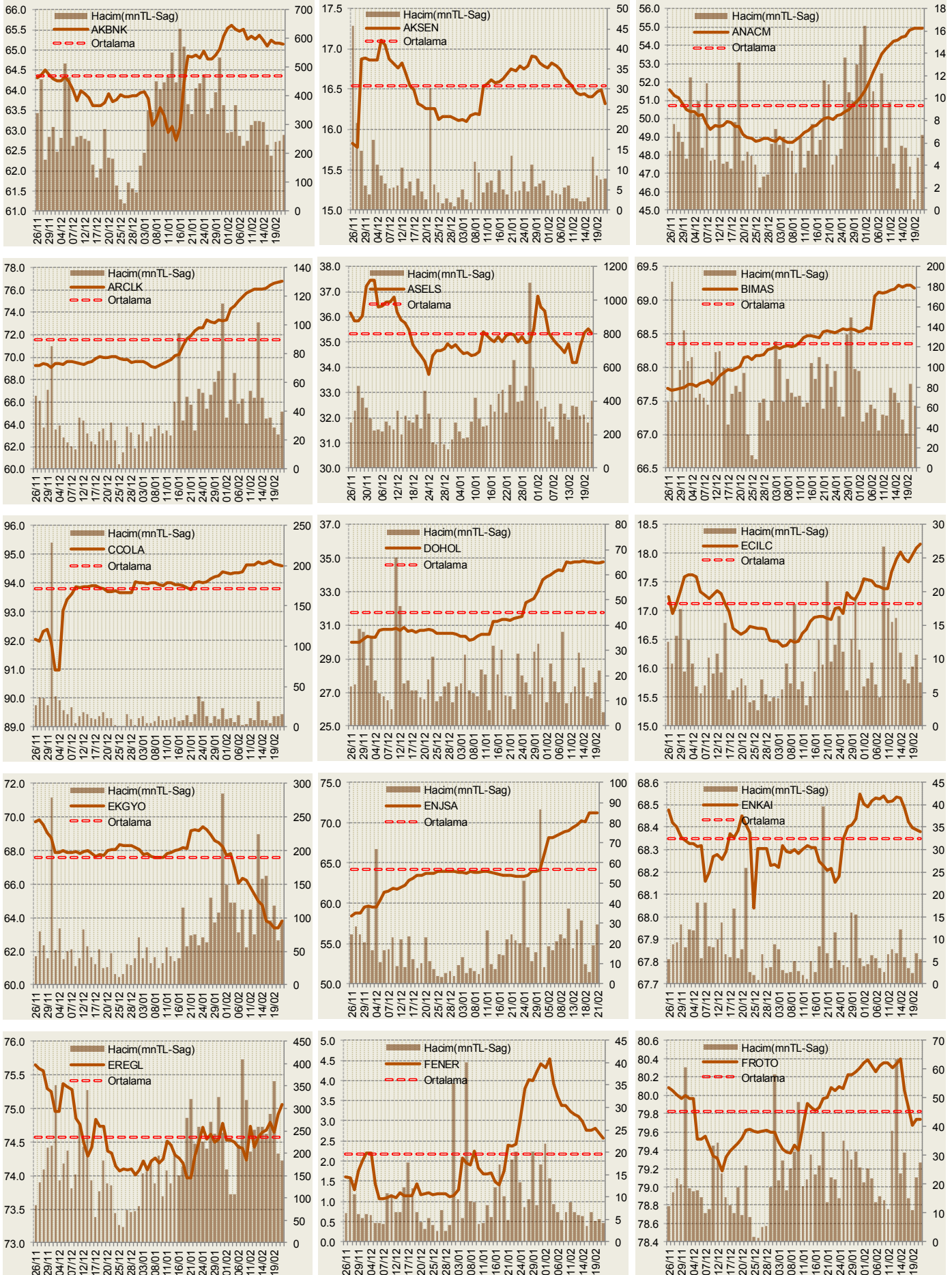


**Hisseler için belirtilen oranlar HAO kısmı için geçerlidir.

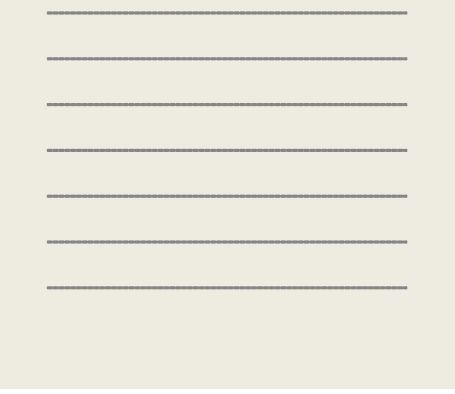
Cari Hisse Yabancı Oranları

Hisse	Yabancı Payı(%)	Hisse	Yabancı Payı(%)	Hisse	Yabancı Payı(%)	Hisse	Yabancı Payı(%)	Hisse	Yabancı Payı(%)
ACSEL	1.58	BSOKE	0.00	GOZDE	8.03	MMCAS	1.83	TKFEN	77.10
ADANA	3.58	BTCIM	1.59	GRNYO	4.48	MNDRS	1.69	TKNSA	4.21
ADBGR	0.00	BUCIM	0.89	GSDHO	9.59	MPARK	80.56	TLMAN	8.29
ADEL	27.39	BURCE	0.01	GSRAY	1.32	MRDIN	10.40	TMSN	2.54
ADESE	2.33	CCOLA	94.73	GUBRF	15.74	MRGYO	0.04	TOASO	84.67
ADNAC	4.46	CELHA	7.25	GUSGR	10.22	MRSHL	73.15	TRCAS	7.20
AEFES	82.58	CEMAS	0.63	HALKB	66.11	MSGYO	0.00	TRGYO	42.29
AFYON	3.25	CEMTS	11.34	HATEK	0.01	MTRYO	0.78	TRKCM	54.22
AGHOL	44.95	CIMSA	40.38	HDFGS	4.69	NETAS	6.24	TSKB	39.64
AGYO	0.27	CLEBI	30.73	HEKTS	10.06	NIBAS	26.39	TSPOR	1.07
AKBNK	65.11	CMBTN	0.11	HLGYO	3.62	NTHOL	15.73	TTKOM	68.09
AKCNS	22.63	CMENT	0.27	HURGZ	4.73	NUGYO	16.90	TTRAK	55.86
AKENR	11.39	CRDFA	3.29	ICBCT	3.21	NUHCM	3.52	TUCLK	0.62
AKFGY	20.25	CRFSA	0.55	IEYHO	2.50	ODAS	5.03	TUKAS	3.79
AKGRT	71.07	CUSAN	3.37	IHEVA	2.25	ORGE	14.28	TUPRS	86.19
AKGUV	1.77	DAGHL	0.00	IHGZT	0.20	OSTIM	0.90	TURGG	0.00
AKMGY	0.37	DAGI	0.00	IHLAS	3.71	OTKAR	24.63	ULKER	36.65
AKSA	45.80	DENCM	0.00	IHLGM	1.26	OYAYO	0.39	ULUSE	15.72
AKSEN	16.35	DENGE	4.48	INDES	49.12	OZGYO	0.13	ULUUN	6.87
AKSGY	42.55	DENIZ	0.00	IPEKE	29.40	OZKGY	68.64	UNYEC	5.41
AKSUE	0.31	DERIM	0.01	ISCTR	60.03	OZRDN	0.00	USAK	0.00
ALARK	29.99	DESA	9.60	ISDMR	8.59	PAGYO	2.80	UTPYA	6.77
ALBRK	42.03	DESPC	7.10	ISFIN	6.83	PARSN	9.27	VAKBN	70.16
ALCAR	1.74	DEVA	4.96	ISGSY	0.42	PEGYO	2.23	VAKFN	3.53
ALCTL	6.56	DGATE	6.62	ISGYO	26.26	PEKGY	3.90	VAKKO	10.40
ALGYO	21.40	DGGYO	0.01	ISMEN	53.87	PENG D	6.97	VANGD	0.43
ALKA	3.65	DGKLB	5.86	ISYAT	2.97	PETKM	54.79	VERTU	3.20
ALKIM	16.49	DITAS	0.00	ITTFH	4.63	PETUN	10.21	VERUS	63.23
ALYAG	0.00	DMSAS	5.33	IZFAS	0.33	PGSUS	44.00	VESBE	8.05
ANACM	55.02	DOAS	10.36	IZMDC	1.26	PINSU	2.98	VESTL	4.06
ANELE	36.83	DOBUR	0.53	IZOCM	0.01	PKART	1.07	VKFYO	0.00
ANHYT	61.92	DOCO	77.89	JANTS	6.71	PNSUT	32.82	VKGYO	5.08
ANSGR	20.43	DOGUB	1.95	KAPLM	0.57	POLHO	15.27	YATAS	39.11
ARCLK	77.02	DOHOL	34.90	KAREL	5.08	PRKAB	2.23	YAYLA	0.24
ARENA	43.73	DOKTA	0.00	KARSN	4.92	PRKME	6.18	YESIL	0.80
ARMDA	3.34	DURDO	3.71	KARTN	6.12	PSDTC	0.78	YGGYO	0.12
ARSAN	3.29	DYOBY	0.10	KATMR	1.84	QNBFB	0.01	YGYO	1.51
ASELS	35.68	DZGYO	0.11	KCHOL	85.37	QNBFL	0.00	YKBNK	48.27
ASLAN	1.40	ECILC	18.20	KENT	93.61	RAYSG	84.19	YKGYO	0.20
ASUZU	1.95	ECZYT	3.61	KERV T	0.17	RHEAG	0.00	YUNSA	31.51
ATEKS	0.89	EGEEN	22.39	KFEIN	16.86	RTALB	0.64	YYAPI	0.01
ATLAS	4.53	EGGUB	0.26	ILGYO	10.83	RYGYO	41.18	ZOREN	12.32
ATPET	0.00	EGPRO	0.01	KLMSN	22.96	RYSAS	16.89		
AVGYO	1.68	EGSER	12.61	KLNMA	0.43	SAFKR	0.08		
AVHOL	0.13	EKGYO	63.80	KNFRT	0.80	SAHOL	73.51		
AVISA	94.34	EMKEL	0.17	KONYA	53.48	SAMAT	1.35		
AVOD	1.15	ENJSA	71.69	KORDS	50.69	SANEL	2.40		
AVTUR	0.01	ENKAI	68.42	KOZAA	22.09	SARKY	2.04		
AYEN	1.42	EPLAS	0.00	KOZAL	57.04	SASA	3.66		
AYES	0.01	ERBOS	5.64	KRDMA	6.79	SAYAS	0.19		
AYGAZ	73.88	EREGL	74.85	KRDMB	2.72	SEKUR	0.68		
BAGFS	5.73	ESCOM	0.00	KRDMD	25.51	SELEC	59.17		
BANVT	46.54	ETILR	31.37	KRONT	6.33	SILVR	8.49		
BASCM	3.86	ETYAT	2.22	KRSAN	22.35	SISE	47.81		
BERA	7.72	EJHOL	1.67	KRSTL	2.69	SKBNK	11.22		
BEYAZ	2.73	EUKYO	1.02	KUTPO	3.17	SKTAS	0.00		
BFREN	23.97	FENER	2.70	KUYAS	0.12	SNGYO	0.48		
BIMAS	69.16	FLAP	0.81	LINK	0.26	SODA	53.79		
BIZIM	23.74	FMZP	1.09	LKMNH	32.00	SOKM	51.09		
BJKAS	5.79	FONET	0.67	LOGO	64.95	SRVGY	3.35		
BLCYT	0.26	FORMT	1.06	MAKTK	0.12	TACTR	0.01		
BNTAS	2.90	FROTO	79.65	MARTI	0.03	TATGD	18.15		
BOLUC	11.98	GARAN	75.24	MAVI	88.64	TAVHL	96.79		
BOSSA	1.56	GENTS	2.22	MEGAP	0.51	TBORG	15.22		
BOYP	86.52	GEREL	2.18	MEPET	0.58	TCELL	91.84		
BRISA	20.96	GLRYH	5.24	MERKO	1.68	TEKTU	0.10		
BRKSN	0.06	GLYHO	45.98	METRO	4.53	TGSAS	0.10		
BRSAN	27.20	GOLTS	2.52	MGROS	31.09	THYAO	51.51		
BRYAT	2.51	GOODY	56.18	MIPAZ	0.92	TIRE	74.52		

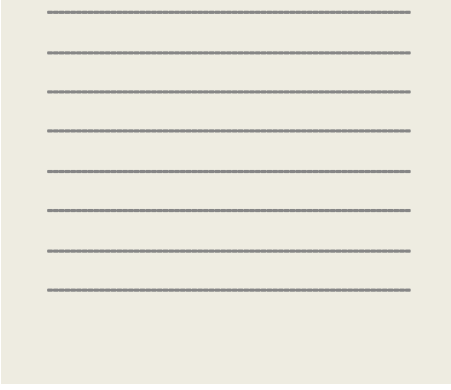
Yabancı Oranı Grafikleri BIST-50 için



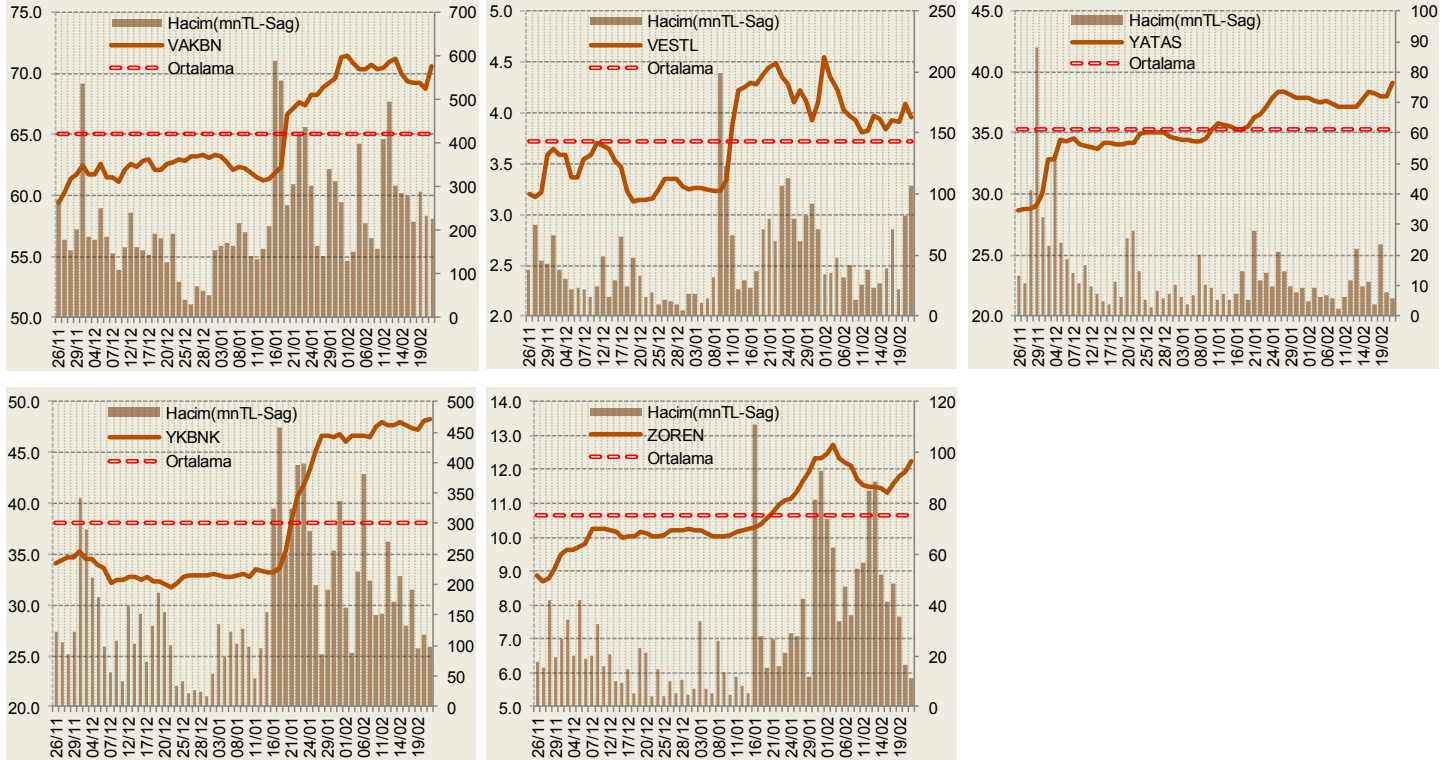
Yabancı Oranı Grafikleri BIST-50 için



Yabancı Oranı Grafikleri BIST-50 için



Yabancı Oranı Grafikleri BIST-50 için



Bilgilendirme notu: Seçilmiş aracı kurumların takas toplamları ile hesaplanmaktadır. Farklı kurumlarda tutulan yabancı takasları olabilir, bu durum hisseler için hesaplanan oranlarda farklılıklar yaratabilir.

Öneri bilgilendirmesi: İş Yatırım Menkul Değerler A.Ş.'nin (İş Yatırım) BIST'te halka açık şirketler için AL, TUT ve SAT yönündeki önerileri BIST-100 endeksinin (endeks) beklenen getirisine göre değerlendirilmektedir. Tüm bu öneriler İş Yatırım Araştırma Bölümü analistleri tarafından şirketlerin ileride elde edeceği tahmin edilen karları, nakit akımları ve bilançolarına göre bağımsız olarak değerlendirilir. Ek olarak, analistler koşulların elverişsiz olduğu veya doğru değerlendirme yapmanın mümkün olmadığı durumlarda bazı hisse senetleri için geçici olarak GÖZDEN GEÇİRİLİYOR önerisi verebilirler. Münferit her şirket için yatırım önerisi sırasıyla belirtilen şu kriterlere göre değerlendirilir;

İş Yatırım Hisse senedi tavsiye metodolojisi:

- Artış Potansiyeli > %25 : AL
- %10 < Artış Potansiyeli < %25 :TUT
- Artış Potansiyeli < %10 : SAT

Her sınır değeri için analist +/- %5 kanaat kullanabilmektedir.

Burada yer alan bilgiler İş Yatırım Menkul Değerler A.Ş. tarafından bilgilendirme amacı ile hazırlanmıştır. Yatırım bilgi, yorum ve tavsiyeleri yatırım danışmanlığı kapsamında değildir. Yatırım danışmanlığı hizmeti; aracı kurumlar, portföy yönetim şirketleri, mevduat kabul etmeyen bankalar ile müşteri arasında imzalanacak yatırım danışmanlığı sözleşmesi çerçevesinde sunulmaktadır. Burada yer alan yorum ve tavsiyeler, yorum ve tavsiyede bulunanların kişisel görüşlerine dayanmaktadır. Herhangi bir yatırım aracının alım-satım önerisi ya da getiri vaadi olarak yorumlanmamalıdır. Bu görüşler mali durumunuz ile risk ve getiri tercihlerinize uygun olmayabilir. Bu nedenle, sadece burada yer alan bilgilere dayanarak yatırım kararı verilmesi beklentilerinize uygun sonuçlar doğurmayabilir.

Burada yer alan fiyatlar, veriler ve bilgilerin tam ve doğru olduğu garanti edilemez; içerik, haber verilmeksizin değiştirilebilir. Tüm veriler, İş Yatırım Menkul Değerler A.Ş. tarafından güvenilir olduğuna inanılan kaynaklardan alınmıştır. Bu kaynakların kullanılması nedeni ile ortaya çıkabilecek hatalardan İş Yatırım Menkul Değerler A.Ş. sorumlu değildir.