

Günlük Yabancı Oranları Tablosu

18/02/2019

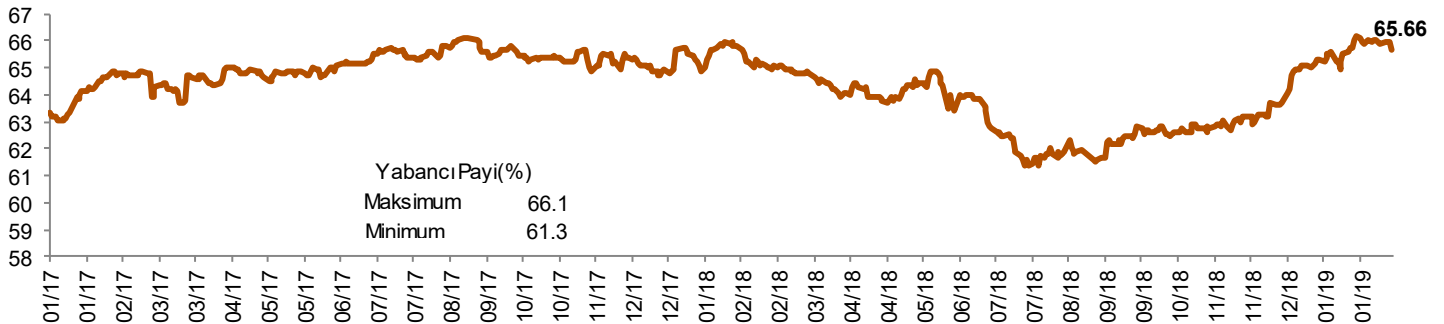
Günlük Değişime Göre												
BİST'in yabancı payı günlük değişimi			Puan									
En Çok Artan	Cari Deger	14/02/2019	Puan	HAO %	Günlük	En Çok Azalan	Cari Deger	14/02/2019	Puan	HAO %	Günlük	
Hisseler	Yabancı Payı	Yabancı Payı	Değ. bps		Getiri %	Hisseler	Yabancı Payı	Yabancı Payı	Değ. bps		Getiri %	
FLAP	3.48	0.80	2.68	84.78	-3.96	KOZAA	25.85	28.36	-2.51	44.89	-0.34	
KRDM	23.87	22.59	1.29	91.73	2.63	THYAO	52.77	54.82	-2.05	49.77	-3.32	
AVGYO	1.88	1.02	0.86	99.99	5.04	HALKB	65.77	67.03	-1.26	48.63	-0.83	
IHLGM	1.07	0.26	0.81	79.68	-0.92	VAKFN	5.26	6.35	-1.09	22.52	0.00	
YATAS	38.41	37.73	0.68	57.51	0.38	ALBRK	44.31	45.39	-1.07	20.58	2.21	
KFEIN	11.18	10.53	0.65	44.25	2.14	EKGYO	63.81	64.76	-0.95	50.65	-1.41	
ENJSA	70.26	69.73	0.53	19.99	0.35	PETKM	56.15	57.07	-0.92	48.03	-2.30	
KLMSN	20.21	19.79	0.41	31.20	1.45	KLGYO	11.07	11.93	-0.86	34.49	0.00	
TUKAS	3.18	2.84	0.34	22.96	1.96	BEYAZ	4.79	5.62	-0.82	18.66	-2.09	
VAKKO	9.74	9.45	0.29	10.48	0.00	VAKBN	69.34	69.96	-0.62	25.20	1.25	

Haftalık Değişime Göre												
BİST'in yabancı payı haftalık değişim			Bps									
En Çok Artan	Cari Deger	08/02/2019	Puan	HAO %	Hafta	En Çok Azalan	Cari Deger	08/02/2019	Puan	HAO %	Hafta	
Hisseler	Yabancı Payı	Yabancı Payı	Değ. bps		Getiri %	Hisseler	Yabancı Payı	Yabancı Payı	Değ. bps		Getiri %	
TTKOM	66.25	62.72	3.53	14.97	3.53	KOZAA	25.85	39.33	-13.48	44.89	-1.02	
KFEIN	11.18	8.23	2.95	44.25	-0.97	ALBRK	44.31	48.72	-4.41	20.58	12.12	
FLAP	3.48	0.81	2.66	84.78	5.35	THYAO	52.77	56.35	-3.58	49.77	-6.93	
PKART	3.51	1.05	2.46	33.80	-7.67	KOZAL	56.46	58.99	-2.53	29.99	-1.74	
VAKKO	9.74	7.72	2.02	10.48	-1.68	EKGYO	63.81	66.22	-2.41	50.65	-4.76	
KLMSN	20.21	18.28	1.93	31.20	11.11	DESPC	7.07	9.03	-1.96	50.19	5.76	
ENJSA	70.26	68.65	1.60	19.99	2.71	KRSTL	3.08	4.87	-1.79	90.04	-1.94	
PEKGY	1.96	0.42	1.54	10.99	3.23	HALKB	65.77	67.50	-1.73	48.63	-2.57	
INDES	48.45	46.92	1.53	42.22	2.12	TTRAK	57.72	59.38	-1.65	24.82	-4.79	
ISFIN	5.15	3.72	1.42	4.03	8.82	TMSN	3.10	4.47	-1.36	28.69	-1.52	

Aylık Değişime Göre												
BİST'in yabancı payı aylık değişimi			Bps									
En Çok Artan	Cari Deger	18/01/2019	Puan	HAO %	Ay	En Çok Azalan	Cari Deger	18/01/2019	Puan	HAO %	Ay	
Hisseler	Yabancı Payı	Yabancı Payı	Chng. bps		Getiri %	Hisseler	Yabancı Payı	Yabancı Payı	Chng. bps		Getiri %	
NIBAS	26.39	8.24	18.15	31.69	-29.40	KOZAA	25.85	58.90	-33.05	44.89	-21.08	
TTKOM	66.25	48.33	17.92	14.97	30.37	KOZAL	56.46	62.61	-6.15	29.99	-5.56	
PGSUS	43.11	28.90	14.20	36.22	17.51	ALBRK	44.31	49.69	-5.38	20.58	43.41	
YKBNK	47.70	35.31	12.39	18.01	12.22	THYAO	52.77	57.98	-5.21	49.77	-5.19	
PETKM	56.15	47.69	8.46	48.03	3.95	ARENA	43.64	48.43	-4.79	50.58	-9.11	
KFEIN	11.18	4.29	6.89	44.25	2.87	EKGYO	63.81	68.12	-4.31	50.65	-7.89	
ENJSA	70.26	63.48	6.77	19.99	11.81	PARSN	9.62	13.74	-4.12	28.34	35.45	
VAKKO	9.74	2.99	6.75	10.48	3.53	DOGUB	2.08	6.10	-4.02	41.54	-19.16	
KLGYO	11.07	4.39	6.68	34.49	4.92	IEYHO	2.51	6.44	-3.93	73.15	-15.94	
OSTIM	6.75	0.09	6.66	76.05	10.28	IPEKE	30.43	34.34	-3.91	37.58	-9.14	

Yıllık Değişime Göre												
BİST'in yabancı payı yıllık değişimi			Bps									
En Çok Artan	Cari Deger	31/12/2018	Puan	HAO %	Yıllık	En Çok Azalan	Cari Deger	31/12/2018	Puan	HAO %	Yıllık	
Hisseler	Yabancı Payı	Yabancı Payı	Chng. bps		Getiri %	Hisseler	Yabancı Payı	Yabancı Payı	Chng. bps		Getiri %	
NIBAS	26.39	5.86	20.53	31.69	18.25	KOZAA	25.85	58.53	-32.68	44.89	-19.11	
TTKOM	66.25	46.59	19.66	14.97	35.38	THYAO	52.77	65.23	-12.46	49.77	-15.02	
PGSUS	43.11	28.17	14.93	36.22	25.31	DESPC	7.07	14.63	-7.56	50.19	-4.88	
YKBNK	47.70	32.93	14.77	18.01	26.25	ALBRK	44.31	50.53	-6.21	20.58	51.64	
POLHO	14.59	1.10	13.49	13.68	0.96	ARENA	43.64	49.04	-5.40	50.58	-20.86	
PETKM	56.15	45.96	10.19	48.03	9.72	PARSN	9.62	14.85	-5.23	28.34	26.48	
KFEIN	11.18	3.11	8.07	44.25	3.02	EKGYO	63.81	68.18	-4.38	50.65	-6.67	
KLGYO	11.07	3.54	7.54	34.49	9.71	DOCO	78.09	82.05	-3.97	63.58	1.34	
VAKKO	9.74	2.82	6.92	10.48	6.93	KOZAL	56.46	60.31	-3.86	29.99	-0.68	
PENG	7.11	0.20	6.91	41.28	60.19	MNDRS	1.31	5.14	-3.83	46.82	19.44	

BİST Yıllık Yabancı Oranı Grafiği

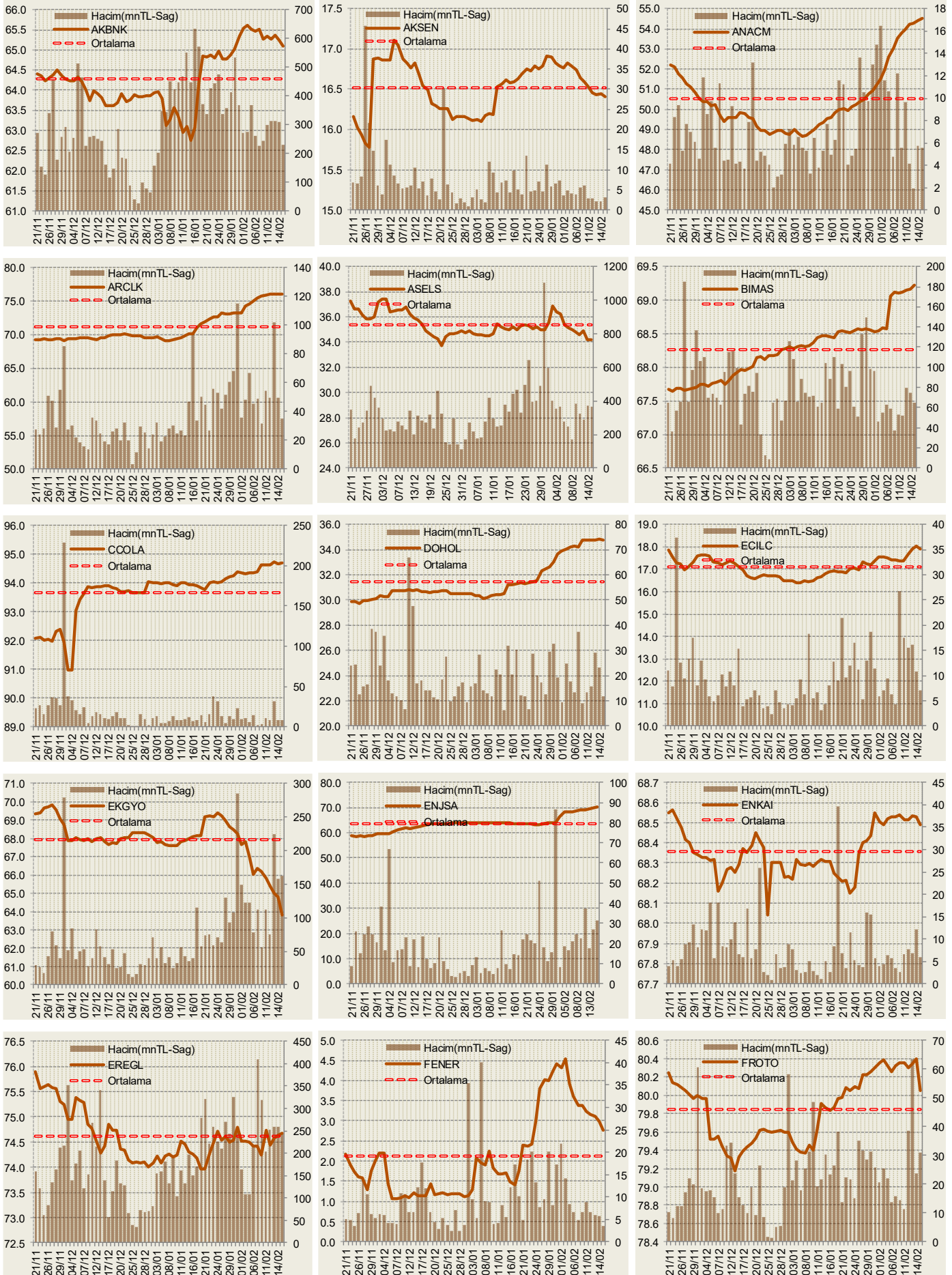


**Hisseler için belirtilen oranlar HAO kısmı için geçerlidir.

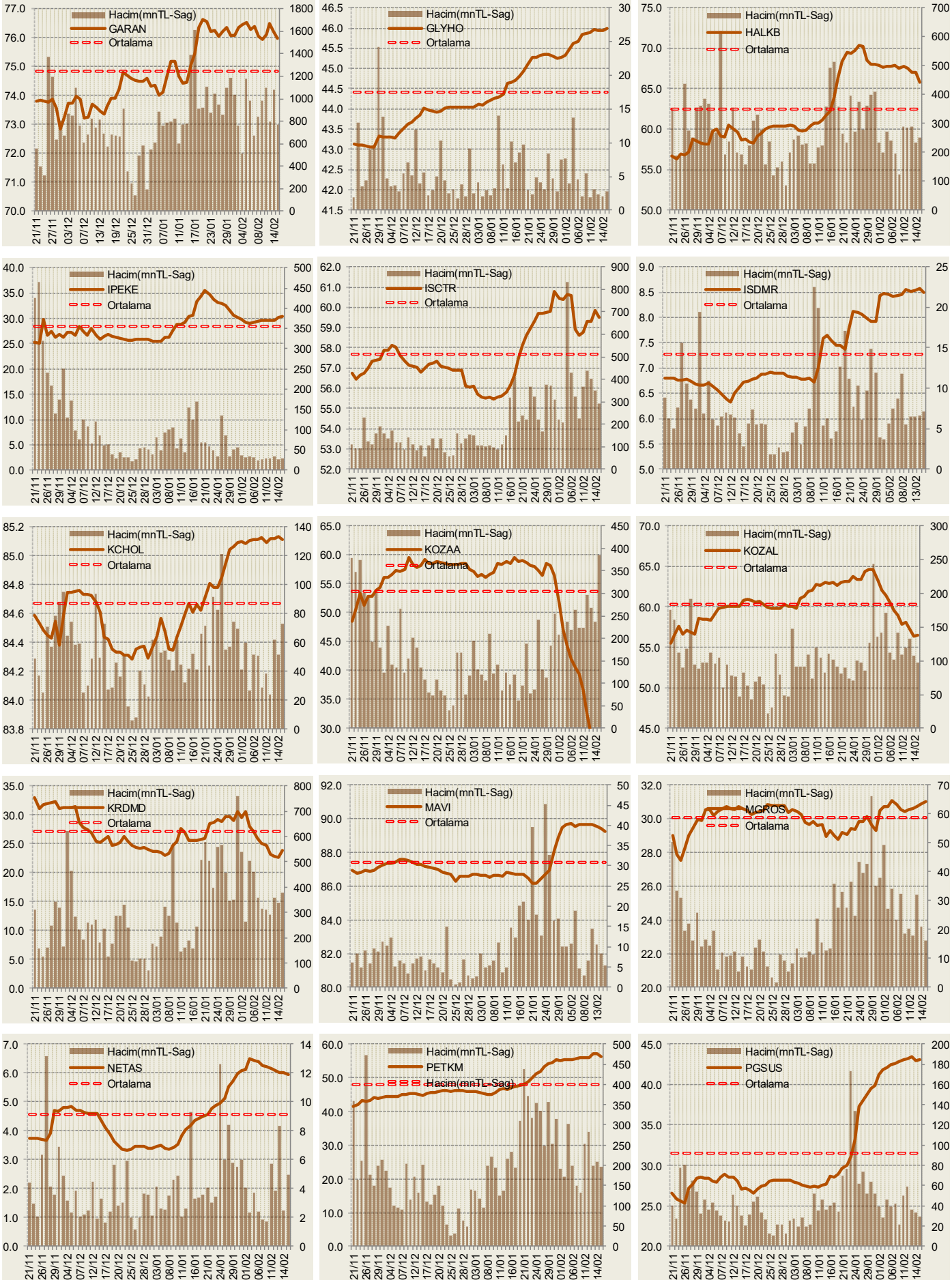
Cari Hisse Yabancı Oranları

Hisse	Yabancı Payı(%)	Hisse	Yabancı Payı(%)	Hisse	Yabancı Payı(%)	Hisse	Yabancı Payı(%)	Hisse	Yabancı Payı(%)
ACSEL	1.63	BTCIM	1.59	GOZDE	7.95	MMCAS	1.83	TKFEN	77.32
ADANA	3.57	BUCIM	0.89	GRNYO	4.00	MNDRS	1.31	TKNSA	5.30
ADBGR	0.00	BURCE	0.01	GSDHO	8.59	MPARK	80.28	TLMAN	7.56
ADEL	27.38	CCOLA	94.68	GSRAY	1.02	MRDIN	10.33	TMSN	3.10
ADESE	2.33	CELHA	7.24	GUBRF	15.42	MRGYO	0.04	TOASO	84.36
ADNAC	4.67	CEMAS	0.65	GUSGR	11.84	MRSHL	73.18	TRCAS	7.29
AEFES	82.64	CEMTS	9.50	HALKB	65.77	MSGYO	0.00	TRGYO	42.35
AFYON	3.25	CIMSA	40.48	HATEK	0.01	MTRYO	0.55	TRKCM	52.27
AGHOL	44.89	CLEBI	32.48	HDFGS	4.66	NETAS	5.96	TSKB	39.67
AGYO	0.27	CMBTN	0.19	HEKTS	10.27	NIBAS	26.39	TSPOR	0.44
AKBNK	65.10	CMENT	0.27	HLGYO	3.59	NTHOL	15.62	TTKOM	66.25
AKCNS	22.72	CRDFA	3.29	HURGZ	4.57	NUGYO	16.96	TTRAK	57.72
AKENR	11.45	CRFSA	0.43	ICBCT	3.21	NUHCM	3.52	TUCLK	1.53
AKFGY	20.25	CUSAN	3.51	IEYHO	2.51	ODAS	4.97	TUKAS	3.18
AKGRT	70.59	DAGHL	0.00	IHEVA	2.25	ORGE	13.44	TUPRS	86.15
AKGUV	1.29	DAGI	0.00	IHGZT	0.00	OSTIM	6.75	TURGG	0.00
AKMGY	0.38	DENGE	5.53	IHLAS	3.85	OTKAR	22.76	ULKER	36.74
AKSA	47.00	DENIZ	0.00	IHLGM	1.07	OYAYO	0.32	ULUSE	15.77
AKSEN	16.41	DERIM	0.02	INDES	48.45	OZGYO	1.26	ULUUN	6.20
AKSGY	42.55	DESA	9.05	IPEKE	30.43	OZKGY	68.72	UNYEC	5.41
AKSUE	0.32	DESPC	7.07	ISCTR	59.52	OZRDN	0.00	USAK	0.00
ALARK	30.20	DEVA	5.05	ISDMR	8.50	PAGYO	2.80	UTPYA	6.70
ALBRK	44.31	DGATE	5.00	ISFIN	5.15	PARSN	9.62	VAKBN	69.34
ALCAR	1.78	DGGYO	0.03	ISGSY	0.72	PEGYO	2.26	VAKFN	5.26
ALCTL	6.33	DGKLB	7.30	ISGYO	26.63	PEKGY	1.96	VAKKO	9.74
ALGYO	21.56	DGZTE	0.00	ISMEN	54.03	PENGD	7.11	VANGD	0.38
ALKA	3.42	DITAS	0.00	ISYAT	2.97	PETKM	56.15	VERTU	3.09
ALKIM	16.55	DMSAS	5.77	ITTFH	4.81	PETUN	10.22	VERUS	64.07
ALYAG	0.00	DOAS	10.01	IZFAS	0.33	PGSUS	43.11	VESBE	7.54
ANACM	54.50	DOBUR	1.16	IZMDC	1.27	PINSU	1.50	VESTL	3.84
ANELE	36.28	DOCO	78.09	IZOCM	0.01	PKART	3.51	VKFYO	0.00
ANHYT	61.90	DOGUB	2.08	JANTS	7.06	PNSUT	32.81	VKGYO	4.82
ANSGR	20.40	DOHOL	34.78	KAPLM	0.40	POLHO	14.59	YATAS	38.41
ARCLK	76.12	DOKTA	0.00	KAREL	4.69	PRKAB	2.33	YAYLA	0.00
ARENA	43.64	DURDO	3.86	KARSN	4.62	PRKME	5.19	YESIL	1.00
ARMDA	3.34	DYOBY	0.11	KARTN	6.08	PSDTC	0.78	YGGYO	0.12
ARSAN	3.48	DZGYO	0.16	KATMR	2.20	QNBFB	0.01	YGYO	1.51
ASELS	34.17	ECILC	17.90	KCHOL	85.11	QNBFL	0.00	YKBNK	47.70
ASLAN	1.39	ECZYT	3.54	KENT	93.61	RAYSG	84.19	YKGYO	0.18
ASUZU	1.91	EDIP	0.00	KERV/T	0.16	RHEAG	0.00	YUNSA	30.48
ATEKS	0.90	EGEEN	21.51	KFEIN	11.18	RTALB	0.42	YYAPI	0.00
ATLAS	4.61	EGGUB	0.26	KLGYO	11.07	RYGYO	40.99	ZOREN	11.33
ATPET	0.00	EGPRO	0.01	KLMSN	20.21	RYSAS	15.77		
AVGYO	1.88	EGSER	12.43	KLNMA	0.48	SAFKR	0.13		
AVISA	94.49	EKGYO	63.81	KNFRT	0.81	SAHOL	73.43		
AVOD	0.98	EMKEL	0.17	KONYA	53.59	SAMAT	1.98		
AVTUR	0.02	ENJSA	70.26	KORDS	50.68	SANEL	2.48		
AYEN	1.20	ENKAI	68.49	KOZAA	25.85	SARKY	2.04		
AYES	0.01	EPLAS	0.00	KOZAL	56.46	SASA	3.71		
AYGAZ	74.23	ERBOS	5.69	KRDMA	6.71	SAYAS	0.19		
BAGFS	5.57	EREGL	74.68	KRDMB	2.55	SEKUR	0.23		
BANVT	46.27	ESCOM	0.01	KRDMD	23.87	SELEC	58.89		
BASCM	3.86	ETILR	31.37	KRONT	6.43	SILVR	9.66		
BERA	7.80	ETYAT	2.22	KRSAN	22.35	SISE	47.76		
BEYAZ	4.79	EJHOL	0.32	KRSTL	3.08	SKBNK	11.35		
BFREN	23.81	EJKYO	1.02	KUTPO	3.20	SKTAS	0.00		
BIMAS	69.22	FENER	2.76	KUYAS	0.04	SNGYO	0.44		
BIZIM	23.81	FLAP	3.48	LINK	0.31	SODA	53.28		
BJKAS	5.75	FMZP	1.45	LKMNH	32.23	SOKM	50.39		
BLCYT	0.26	FONET	1.24	LOGO	64.16	SRVGY	3.35		
BNTAS	1.03	FORMT	0.42	MAKTK	0.12	TACTR	0.02		
BOLUC	11.97	FROTO	80.06	MARTI	0.03	TATGD	18.72		
BOSSA	3.00	GARAN	75.96	MAVI	89.23	TAVHL	96.81		
BOYP	86.54	GENTS	2.15	MEGAP	0.31	TBORG	15.18		
BRISA	20.43	GEREL	2.67	MEPET	0.55	TCELL	91.94		
BRKSN	0.02	GLRYH	4.96	MERKO	1.85	TEKTU	0.11		
BRSAN	27.04	GLYHO	46.00	METRO	4.48	TGSAS	0.10		
BRYAT	2.51	GOLTS	2.21	MGROS	30.99	THYAO	52.77		
BSOKE	0.04	GOODY	56.12	MIPAZ	0.79	TIRE	74.03		

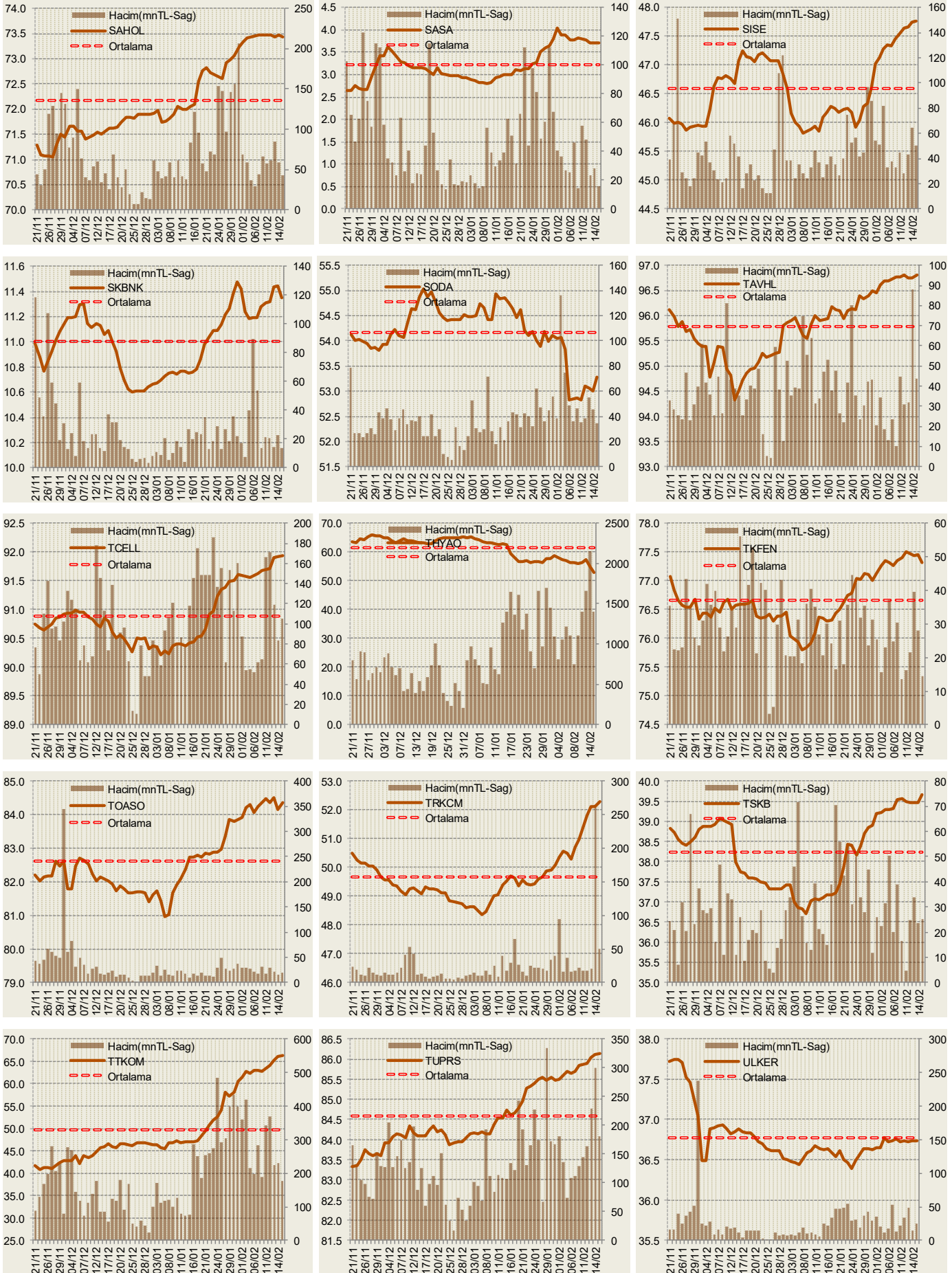
Yabancı Oranı Grafikleri BIST-50 için



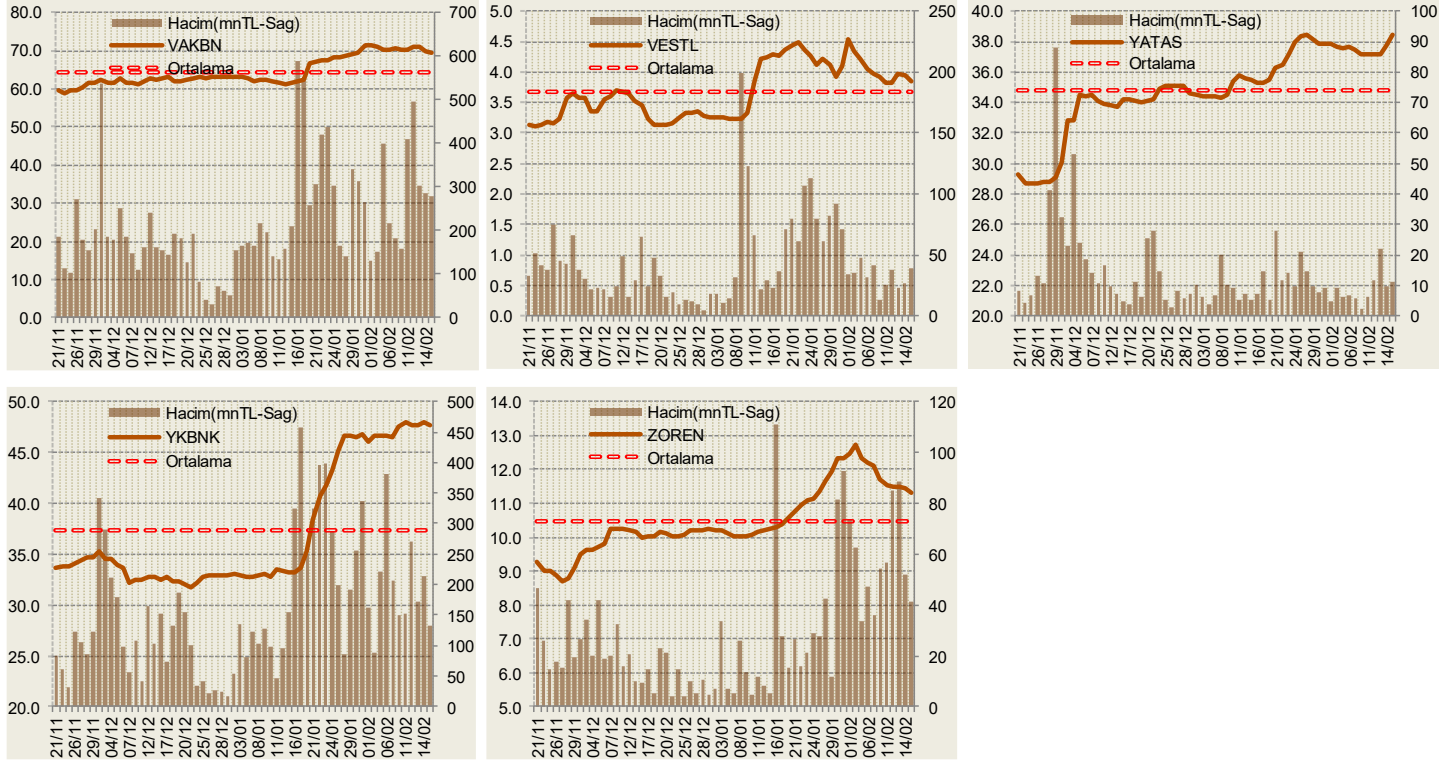
Yabancı Oranı Grafikleri BIST-50 için



Yabancı Oranı Grafikleri BIST-50 için



Yabancı Oranı Grafikleri BIST-50 için



Bilgilendirme notu: Seçilmiş aracı kurumların takas toplamları ile hesaplanmaktadır. Farklı kurumlarda tutulan yabancı takasları olabilir, bu durum hisseler için hesaplanan oranlarda farklılıklar yaratabilir.

Öneri bilgilendirmesi: İş Yatırım Menkul Değerler A.Ş.'nin (İş Yatırım) BIST'te halka açık şirketler için AL, TUT ve SAT yönündeki önerileri BIST-100 endeksinin (endeks) beklenen getirisine göre değerlendirilmektedir. Tüm bu öneriler İş Yatırım Araştırma Bölümü analistleri tarafından şirketlerin ileride elde edeceği tahmin edilen karları, nakit akımları ve bilançolarına göre bağımsız olarak değerlendirilir. Ek olarak, analistler koşulların elverişsiz olduğu veya doğru değerlendirme yapmanın mümkün olmadığı durumlarda bazı hisse senetleri için geçici olarak GÖZDEN GEÇİRİLİYOR önerisi verebilirler. Münferit her şirket için yatırım önerisi sırasıyla belirtilen şu kriterlere göre değerlendirilir;

İş Yatırım Hisse senedi tavsiye metodolojisi:

- Artış Potansiyeli > %25 : AL
- %10 < Artış Potansiyeli < %25 :TUT
- Artış Potansiyeli < %10 : SAT

Her sınır değeri için analist +/- %5 kanaat kullanabilmektedir.

Burada yer alan bilgiler İş Yatırım Menkul Değerler A.Ş. tarafından bilgilendirme amacı ile hazırlanmıştır. Yatırım bilgi, yorum ve tavsiyeleri yatırım danışmanlığı kapsamında değildir. Yatırım danışmanlığı hizmeti; aracı kurumlar, portföy yönetim şirketleri, mevduat kabul etmeyen bankalar ile müşteri arasında imzalanacak yatırım danışmanlığı sözleşmesi çerçevesinde sunulmaktadır. Burada yer alan yorum ve tavsiyeler, yorum ve tavsiyede bulunanların kişisel görüşlerine dayanmaktadır. Herhangi bir yatırım aracının alım-satım önerisi ya da getiri vaadi olarak yorumlanmamalıdır. Bu görüşler mali durumunuz ile risk ve getiri tercihlerinize uygun olmayabilir. Bu nedenle, sadece burada yer alan bilgilere dayanarak yatırım kararı verilmesi beklentilerinize uygun sonuçlar doğurmayabilir.

Burada yer alan fiyatlar, veriler ve bilgilerin tam ve doğru olduğu garanti edilemez; içerik, haber verilmeksizin değiştirilebilir. Tüm veriler, İş Yatırım Menkul Değerler A.Ş. tarafından güvenilir olduğuna inanılan kaynaklardan alınmıştır. Bu kaynakların kullanılması nedeni ile ortaya çıkabilecek hatalardan İş Yatırım Menkul Değerler A.Ş. sorumlu değildir.