

Günlük Yabancı Oranları Tablosu

11/02/2019

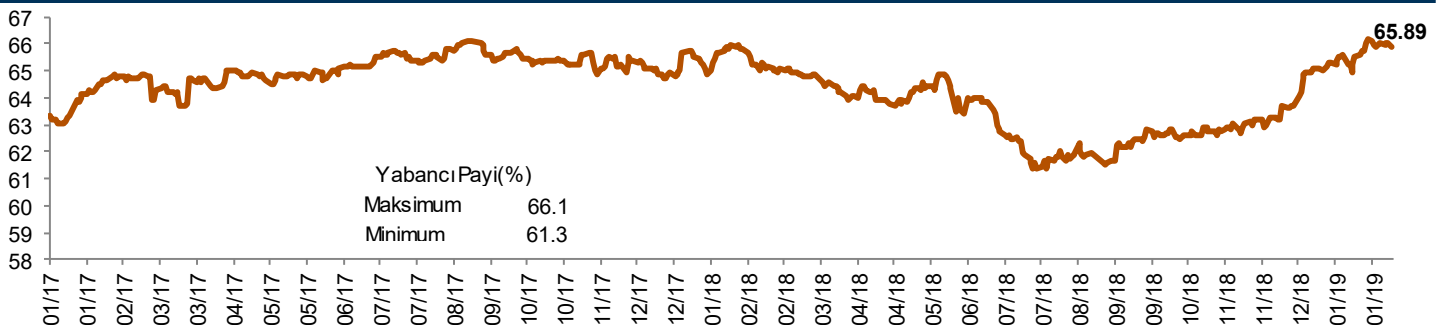
Günlük Değişime Göre											
BİST'in yabancı payı günlük değişimi			Puan								
En Çok Artan Hisseler	Cari Deger Yabancı Payı	07/02/2019 Yabancı Payı	Puan Değ. bps	HAO %	Günlük Getiri %	En Çok Azalan Hisseler	Cari Deger Yabancı Payı	07/02/2019 Yabancı Payı	Puan Değ. bps	HAO %	Günlük Getiri %
ORGE	12.83	10.00	2.83	46.18	1.40	KOZAA	39.33	40.51	-1.19	44.89	-0.84
MERKO	1.33	0.16	1.16	46.23	10.96	KRSTL	4.87	6.00	-1.13	90.04	1.98
YKBNK	47.52	46.44	1.07	18.01	-2.48	OYLUM	1.05	2.01	-0.96	88.67	-1.87
BEYAZ	5.49	4.63	0.86	18.66	1.77	GRNYO	3.26	4.20	-0.94	96.38	0.00
DOGUB	1.22	0.51	0.71	41.54	-2.66	KRDMD	25.10	25.98	-0.88	91.73	-3.36
DOHOL	34.79	34.23	0.56	35.84	-0.86	ALBRK	48.72	49.52	-0.80	20.58	-4.62
ISGSY	0.80	0.27	0.53	31.19	1.83	MNDRS	2.20	2.99	-0.79	46.82	-1.37
ALARK	29.87	29.39	0.48	29.56	-0.40	DGATE	5.12	5.89	-0.77	34.25	4.68
MRDIN	10.24	9.79	0.45	44.86	0.28	KOZAL	58.99	59.62	-0.63	29.99	3.39
ISFIN	3.72	3.30	0.43	4.03	1.32	TMSN	4.47	5.02	-0.55	28.69	0.22

Haftalık Değişime Göre											
BİST'in yabancı payı haftalık değişim			Bps								
En Çok Artan Hisseler	Cari Deger Yabancı Payı	01/02/2019 Yabancı Payı	Puan Değ. bps	HAO %	Hafta Getiri %	En Çok Azalan Hisseler	Cari Deger Yabancı Payı	01/02/2019 Yabancı Payı	Puan Değ. bps	HAO %	Hafta Getiri %
OSTIM	6.59	0.17	6.41	76.05	-10.16	KOZAA	39.33	51.60	-12.28	44.89	-9.09
ENJSA	68.65	64.09	4.56	19.99	-3.32	OYLUM	1.05	5.86	-4.81	88.67	-0.94
ORGE	12.83	9.69	3.15	46.18	6.14	KRDMD	25.10	29.61	-4.51	91.73	-9.45
ARCLK	75.73	73.29	2.43	24.99	8.88	TMSN	4.47	8.72	-4.26	28.69	-3.14
ANACM	53.79	51.54	2.25	22.78	6.23	KOZAL	58.99	63.23	-4.25	29.99	-1.43
KRSTL	4.87	2.83	2.04	90.04	-0.96	DGATE	5.12	8.75	-3.63	34.25	-1.11
KLMSN	18.28	16.33	1.94	31.20	3.07	TUCLK	2.15	4.67	-2.53	53.46	2.70
GSDHO	7.24	5.33	1.90	49.91	-1.15	VAKFN	5.81	8.30	-2.49	22.52	-0.60
ISFIN	3.72	1.94	1.78	4.03	8.13	THYAO	56.35	58.81	-2.46	49.77	-0.34
PGSUS	42.85	41.20	1.65	36.22	1.03	JANTS	7.59	9.82	-2.23	14.61	-1.11

Aylık Değişime Göre											
BİST'in yabancı payı aylık değişimi			Bps								
En Çok Artan Hisseler	Cari Deger Yabancı Payı	11/01/2019 Yabancı Payı	Puan Chng. bps	HAO %	Ay Getiri %	En Çok Azalan Hisseler	Cari Deger Yabancı Payı	11/01/2019 Yabancı Payı	Puan Chng. bps	HAO %	Ay Getiri %
NIBAS	26.39	7.72	18.67	31.69	5.27	KOZAA	39.33	58.51	-19.19	44.89	-22.27
TTKOM	62.72	46.76	15.96	14.97	36.73	OYLUM	1.05	8.74	-7.69	88.67	0.96
PGSUS	42.85	27.25	15.60	36.22	32.17	THYAO	56.35	62.78	-6.43	49.77	-2.45
YKBNK	47.52	33.50	14.02	18.01	27.10	ARENA	43.87	49.13	-5.26	50.58	-17.19
POLHO	14.62	3.43	11.19	13.68	-3.49	PARSN	10.05	14.61	-4.56	28.34	32.90
PETKM	55.85	46.40	9.45	48.03	14.31	KOZAL	58.99	62.75	-3.76	29.99	-5.56
VAKBN	70.40	61.46	8.94	25.20	27.20	IEYHO	2.63	5.86	-3.23	73.15	-11.59
KLGYO	10.77	3.46	7.31	34.49	15.12	GLRYH	4.08	6.89	-2.82	65.49	0.98
HALKB	67.50	60.80	6.70	48.63	7.71	CLEBI	32.90	35.55	-2.65	12.52	-3.15
OSTIM	6.59	0.34	6.25	76.05	7.48	KRDMD	25.10	27.57	-2.48	91.73	4.07

Yıllık Değişime Göre											
BİST'in yabancı payı yıllık değişimi			Bps								
En Çok Artan Hisseler	Cari Deger Yabancı Payı	31/12/2018 Yabancı Payı	Puan Chng. bps	HAO %	Yıllık Getiri %	En Çok Azalan Hisseler	Cari Deger Yabancı Payı	31/12/2018 Yabancı Payı	Puan Chng. bps	HAO %	Yıllık Getiri %
NIBAS	26.39	5.86	20.53	31.69	19.75	KOZAA	39.33	58.53	-19.21	44.89	-18.28
TTKOM	62.72	46.59	16.13	14.97	30.77	THYAO	56.35	65.23	-8.88	49.77	-8.69
PGSUS	42.85	28.17	14.68	36.22	28.36	OYLUM	1.05	8.74	-7.69	88.67	2.94
YKBNK	47.52	32.93	14.59	18.01	23.13	DESPC	9.03	14.63	-5.60	50.19	-10.06
POLHO	14.62	1.10	13.51	13.68	6.08	ARENA	43.87	49.04	-5.17	50.58	-22.45
PETKM	55.85	45.96	9.89	48.03	14.09	PARSN	10.05	14.85	-4.80	28.34	27.28
PENGD	7.57	0.20	7.37	41.28	66.67	DOCO	78.58	82.05	-3.48	63.58	3.36
VAKBN	70.40	63.14	7.26	25.20	22.31	VERUS	63.52	66.67	-3.15	24.74	9.88
KLGYO	10.77	3.54	7.24	34.49	13.14	IEYHO	2.63	5.69	-3.06	73.15	-27.38
HALKB	67.50	60.35	7.15	48.63	5.41	PEKGY	0.42	3.44	-3.02	10.99	-58.52

BİST Yıllık Yabancı Oranı Grafiği

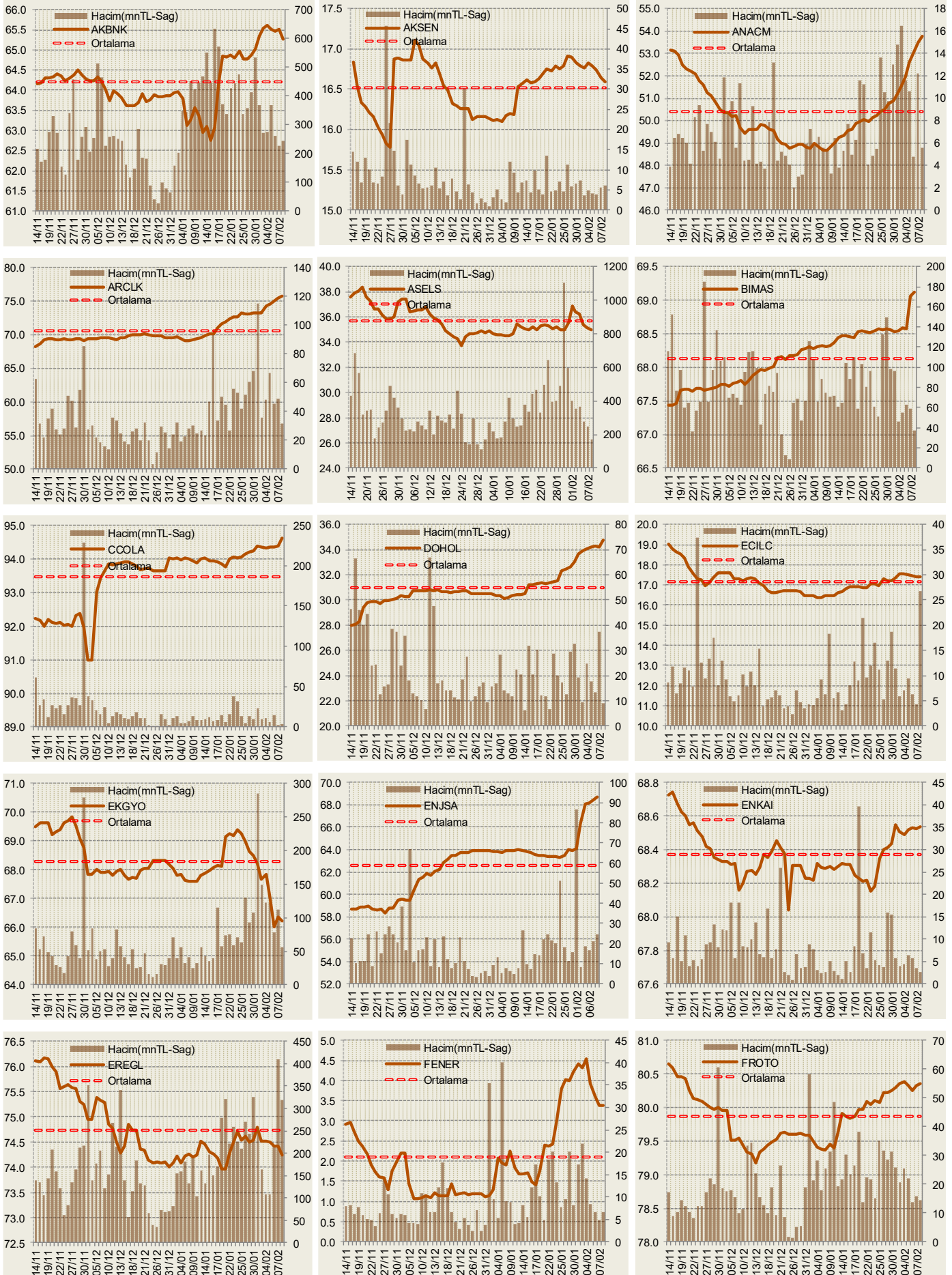


**Hisseler için belirtilen oranlar HAO kısmı için geçerlidir.

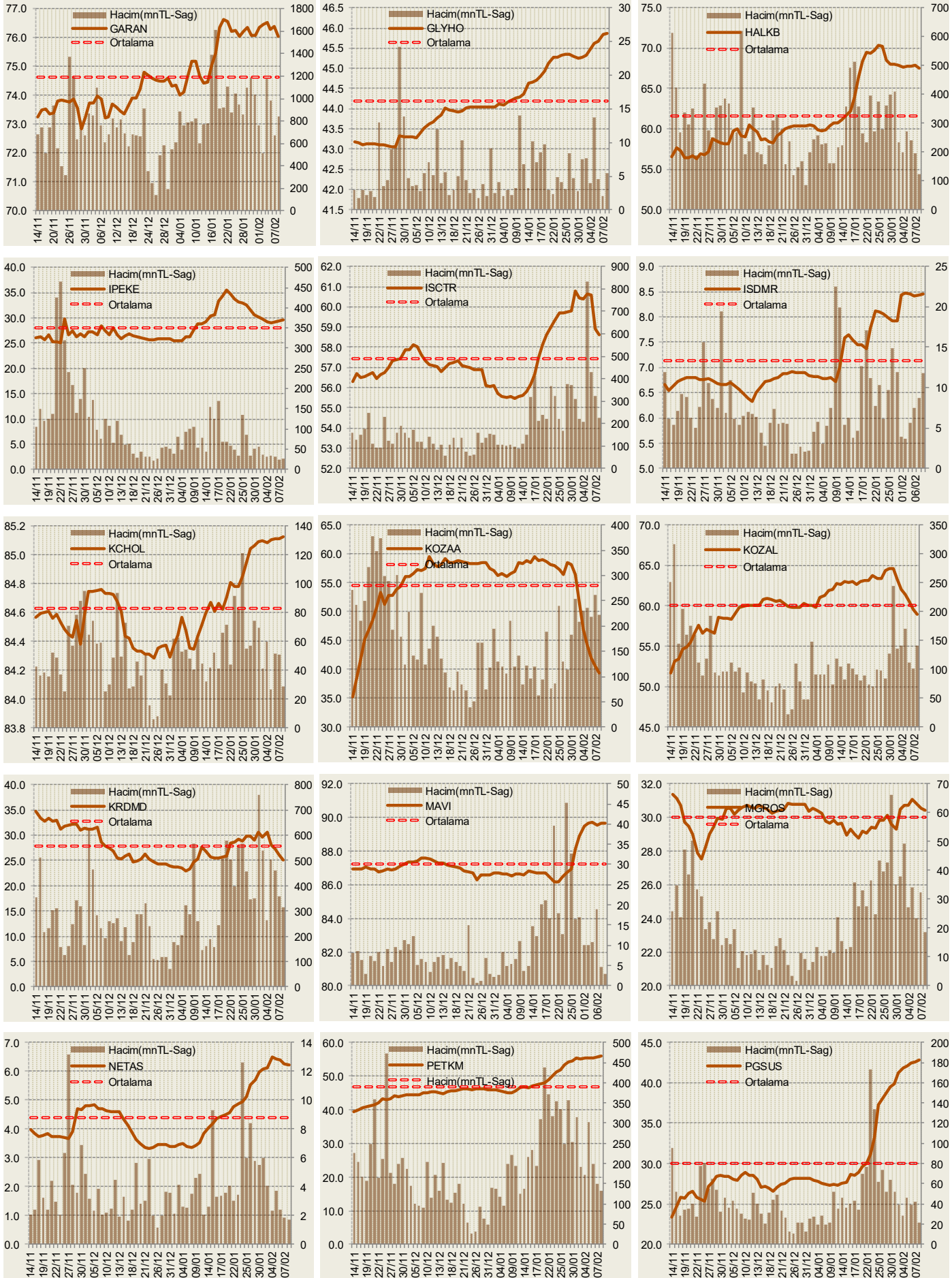
Cari Hisse Yabancı Oranları

Hisse	Yabancı Payı(%)	Hisse	Yabancı Payı(%)	Hisse	Yabancı Payı(%)	Hisse	Yabancı Payı(%)	Hisse	Yabancı Payı(%)
ACSEL	1.31	BTCIM	1.60	GRNYO	3.26	MMCAS	1.83	TKFEN	77.41
ADANA	3.59	BUCIM	0.89	GSDHO	7.24	MNDRS	2.20	TKNSA	5.55
ADBGR	0.00	BURCE	0.01	GSRAY	1.35	MPARK	80.32	TLMAN	7.33
ADEL	27.42	CCOLA	94.64	GUBRF	15.63	MRDIN	10.24	TMSN	4.47
ADESE	3.62	CELHA	7.19	GUSGR	10.48	MRGYO	0.36	TOASO	84.37
ADNAC	4.45	CEMAS	0.74	HALKB	67.50	MRSHL	73.35	TRCAS	7.20
AEFES	82.72	CEMTS	10.53	HATEK	0.01	MSGYO	0.05	TRGYO	42.22
AFYON	3.03	CIMSA	40.70	HDFGS	4.52	MTRYO	1.88	TRKCM	50.97
AGHOL	44.88	CLEBI	32.90	HEKTS	11.20	NETAS	6.21	TSKB	39.55
AGYO	0.20	CMBTN	0.08	HLGYO	3.68	NIBAS	26.39	TSPOR	0.45
AKBNK	65.26	CMENT	0.27	HURGZ	4.98	NTHOL	15.81	TTKOM	62.72
AKCNS	22.65	CRDFA	3.29	ICBCT	3.27	NUGYO	17.17	TTRAK	59.38
AKENR	11.49	CRFSA	0.48	IDEAS	0.07	NUHCM	3.48	TUCLK	2.15
AKFGY	20.25	CUSAN	3.70	IEYHO	2.63	ODAS	4.92	TUKAS	2.86
AKGRT	70.43	DAGHL	0.00	IHEVA	2.26	ORGE	12.83	TUPRS	85.85
AKGUV	1.16	DAGI	0.00	IHGZT	0.00	OSTIM	6.59	TURGG	0.00
AKMGY	0.38	DENGE	5.53	IHLAS	3.96	OTKAR	21.53	ULKER	36.77
AKSA	47.05	DENIZ	0.00	IHLGM	0.33	OYAYO	0.38	ULUSE	16.15
AKSEN	16.59	DERIM	0.01	INDES	46.92	OYLUM	1.05	ULUUN	6.00
AKSGY	42.55	DESA	8.64	IPEKE	29.64	OZGYO	0.56	UNYEC	5.41
AKSUE	0.33	DESPC	9.03	ISCTR	58.59	OZKGY	68.64	USAK	0.01
ALARK	29.87	DEVA	5.03	ISDMR	8.46	OZRDN	0.00	UTPYA	6.60
ALBRK	48.72	DGATE	5.12	ISFIN	3.72	PAGYO	2.80	VAKBN	70.40
ALCAR	1.74	DGGYO	0.04	ISGSY	0.80	PARSN	10.05	VAKFN	5.81
ALCTL	5.87	DGKLB	7.37	ISGYO	26.47	PEGYO	2.74	VAKKO	7.72
ALGYO	20.88	DGZTE	0.00	ISMEN	53.87	PEKGY	0.42	VANGD	0.38
ALKA	3.54	DITAS	0.00	ISYAT	2.98	PENDG	7.57	VERTU	3.22
ALKIM	16.46	DMSAS	6.13	ITTFH	4.96	PETKM	55.85	VERUS	63.52
ALYAG	0.00	DOAS	9.87	IZFAS	0.19	PETUN	9.96	VESBE	6.39
ANACM	53.79	DOBUR	2.35	IZMDC	1.28	PGSUS	42.85	VESTL	3.93
ANELE	37.20	DOCO	78.58	IZOCM	0.01	PINSU	0.14	VKFYO	0.00
ANHYT	61.93	DOGUB	1.22	JANTS	7.59	PKART	1.05	VKGYO	4.82
ANSGR	20.43	DOHOL	34.79	KAPLM	0.96	PNSUT	32.35	YATAS	37.14
ARCLK	75.73	DOKTA	0.00	KAREL	5.10	POLHO	14.62	YAYLA	0.00
ARENA	43.87	DURDO	3.99	KARSN	4.96	PRKAB	2.44	YESIL	1.51
ARMDA	3.34	DYOBY	0.12	KARTN	5.78	PRKME	5.76	YGGYO	0.11
ARSAN	3.14	DZGYO	0.10	KATMR	2.95	PSDTC	0.78	YGYO	1.51
ASELS	34.95	ECILC	17.38	KCHOL	85.12	QNBFB	0.01	YKBNK	47.52
ASLAN	1.37	ECZYT	3.40	KENT	93.61	QNBFL	0.00	YKGYO	0.39
ASUZU	2.45	EGEEN	21.24	KERV/T	0.16	RAYSG	84.19	YUNSA	30.51
ATEKS	0.90	EGGUB	0.26	KFEIN	8.23	RHEAG	0.00	YYAPI	0.00
ATLAS	4.34	EGPRO	0.01	KLGYO	10.77	RTALB	0.43	ZOREN	11.71
ATPET	0.00	EGSER	12.43	KLMSN	18.28	RYGYO	41.36		
AVGYO	0.92	EKGYO	66.22	KLNMA	0.51	RYSAS	15.70		
AVISA	94.79	EMKEL	0.17	KNFRT	1.04	SAFKR	0.02		
AVOD	1.05	ENJSA	68.65	KONYA	53.56	SAHOL	73.47		
AVTUR	0.02	ENKAI	68.54	KORDS	50.57	SAMAT	1.92		
AYEN	1.05	EPLAS	0.00	KOZAA	39.33	SANEL	2.09		
AYES	0.01	ERBOS	5.68	KOZAL	58.99	SARKY	2.03		
AYGAZ	74.28	EREGL	74.23	KRDMA	7.37	SASA	3.81		
BAGFS	5.32	ESCOM	0.01	KRDMD	3.16	SAYAS	0.19		
BANVT	45.93	ETILR	31.37	KRDMD	25.10	SEKUR	0.10		
BASCM	3.86	ETYAT	2.22	KRONT	6.25	SELEC	59.24		
BERA	7.77	EJHOL	0.29	KRSAN	22.35	SILVR	8.85		
BEYAZ	5.49	EJKYO	1.02	KRSTL	4.87	SISE	47.45		
BFREN	23.51	FENER	3.38	KUTPO	2.92	SKBNK	11.28		
BIMAS	69.13	FLAP	0.81	KUYAS	1.03	SKTAS	0.00		
BIZIM	23.37	FMZP	1.65	LINK	0.23	SNGYO	0.44		
BJKAS	5.52	FONET	0.88	LKMNH	32.13	SODA	52.87		
BLCYT	0.09	FORMT	0.33	LOGO	64.31	SOKM	50.15		
BNTAS	0.05	FROTO	80.36	MAKTK	0.13	SRVGY	3.35		
BOLUC	11.96	GARAN	76.03	MARTI	0.03	TATGD	18.56		
BOSSA	2.91	GENTS	2.16	MAVI	89.67	TAVHL	96.77		
BOYP	86.55	GEREL	1.35	MEGAP	0.85	TBORG	15.24		
BRISA	20.24	GLRYH	4.08	MEPET	0.38	TCELL	91.67		
BRKSN	0.00	GLYHO	45.86	MERKO	1.33	TEKTU	0.16		
BRSAN	27.26	GOLTS	2.47	METRO	4.29	TGSAS	0.10		
BRYAT	2.51	GOODY	56.20	MGROS	30.40	THYAO	56.35		
BSOKE	0.57	GOZDE	7.87	MIPAZ	0.78	TIRE	73.76		

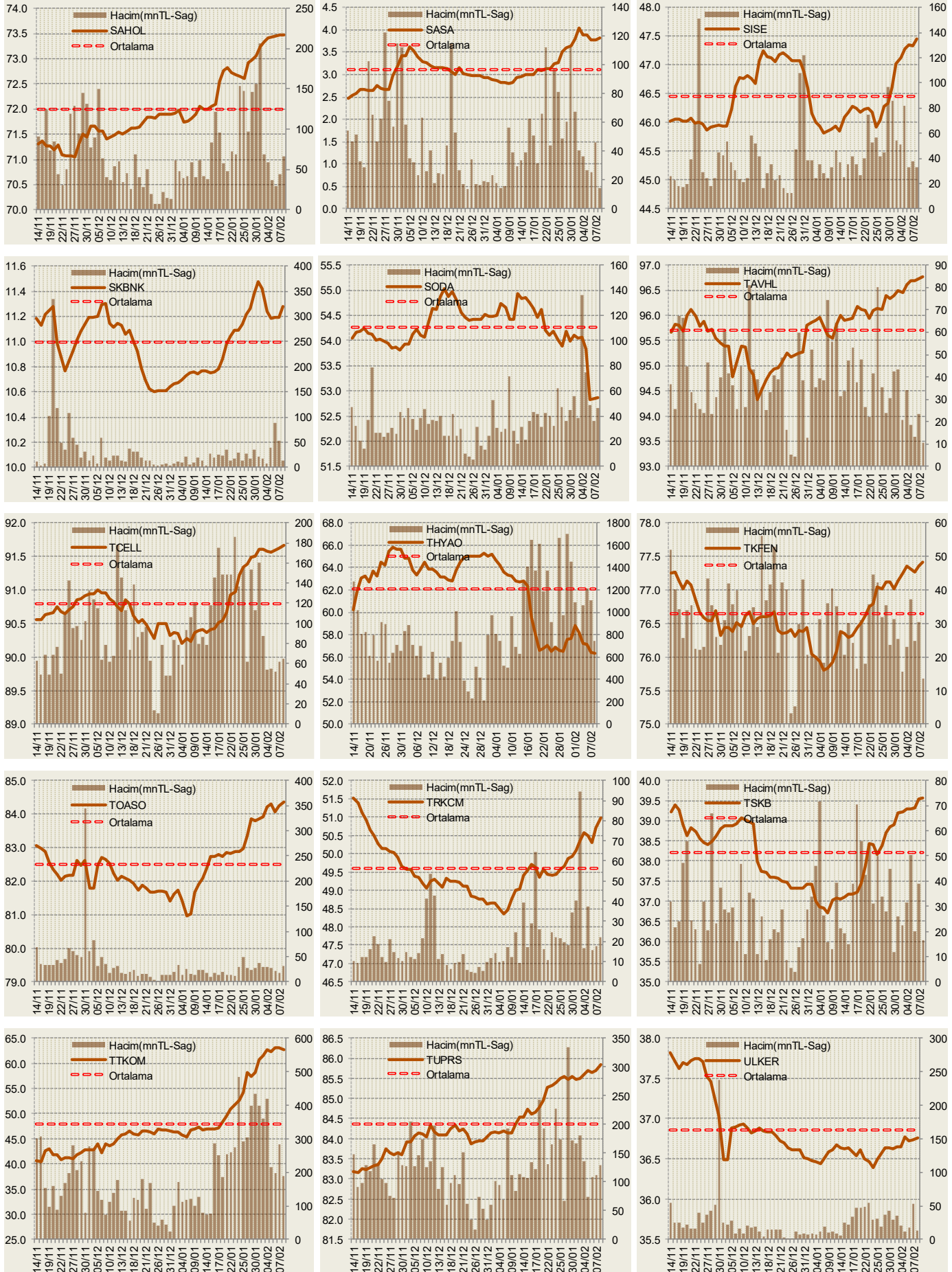
Yabancı Oranı Grafikleri BIST-50 için



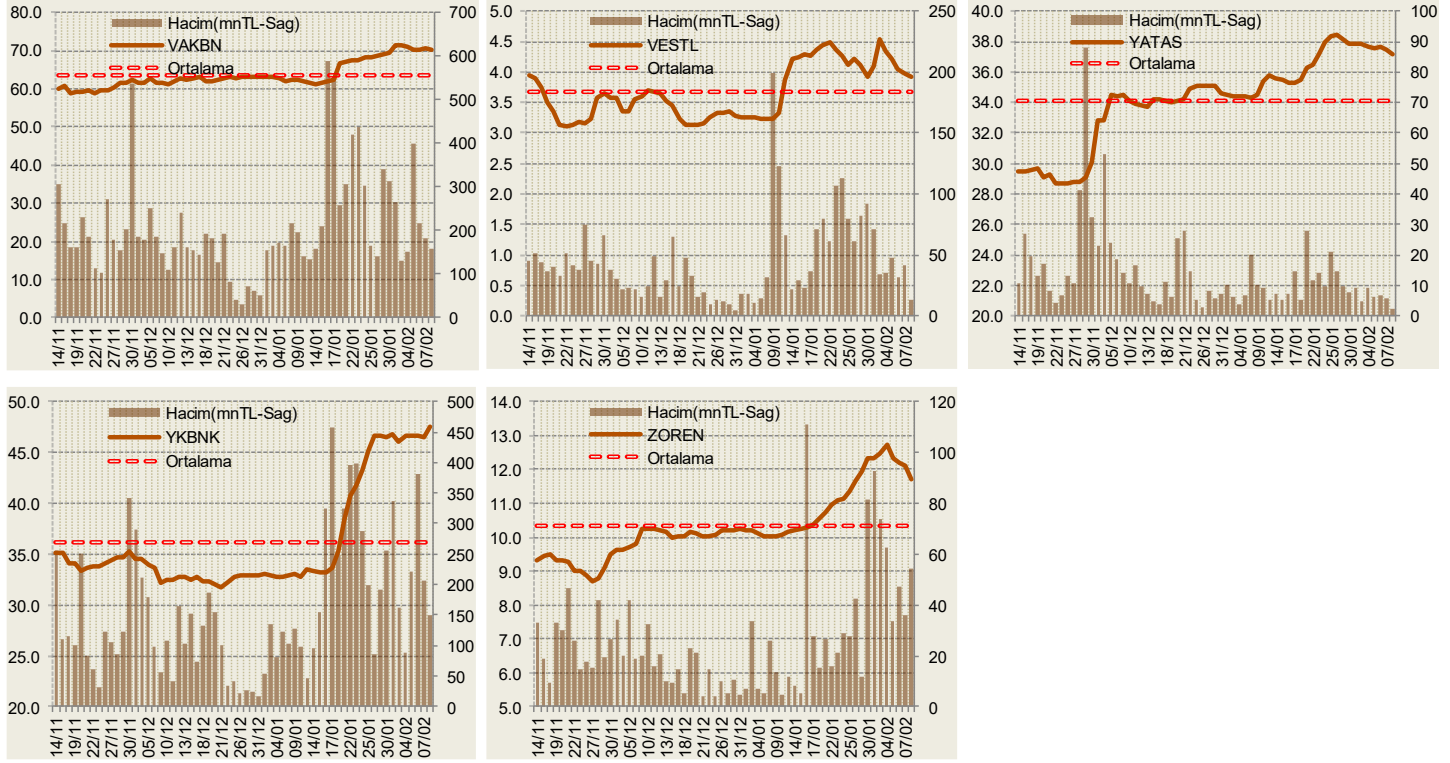
Yabancı Oranı Grafikleri BIST-50 için



Yabancı Oranı Grafikleri BIST-50 için



Yabancı Oranı Grafikleri BIST-50 için



Bilgilendirme notu: Seçilmiş aracı kurumların takas toplamları ile hesaplanmaktadır. Farklı kurumlarda tutulan yabancı takasları olabilir, bu durum hisseler için hesaplanan oranlarda farklılıklar yaratabilir.

Öneri bilgilendirmesi: İş Yatırım Menkul Değerler A.Ş.'nin (İş Yatırım) BIST'te halka açık şirketler için AL, TUT ve SAT yönündeki önerileri BIST-100 endeksinin (endeks) beklenen getirisine göre değerlendirilmektedir. Tüm bu öneriler İş Yatırım Araştırma Bölümü analistleri tarafından şirketlerin ileride elde edeceği tahmin edilen karları, nakit akımları ve bilançolarına göre bağımsız olarak değerlendirilir. Ek olarak, analistler koşulların elverişsiz olduğu veya doğru değerlendirme yapmanın mümkün olmadığı durumlarda bazı hisse senetleri için geçici olarak GÖZDEN GEÇİRİLİYOR önerisi verebilirler. Münferit her şirket için yatırım önerisi sırasıyla belirtilen şu kriterlere göre değerlendirilir;

İş Yatırım Hisse senedi tavsiye metodolojisi:

- Artış Potansiyeli > %25 : AL
- %10 < Artış Potansiyeli < %25 :TUT
- Artış Potansiyeli < %10 : SAT

Her sınır değeri için analist +/- %5 kanaat kullanabilmektedir.

Burada yer alan bilgiler İş Yatırım Menkul Değerler A.Ş. tarafından bilgilendirme amacı ile hazırlanmıştır. Yatırım bilgi, yorum ve tavsiyeleri yatırım danışmanlığı kapsamında değildir. Yatırım danışmanlığı hizmeti; aracı kurumlar, portföy yönetim şirketleri, mevduat kabul etmeyen bankalar ile müşteri arasında imzalanacak yatırım danışmanlığı sözleşmesi çerçevesinde sunulmaktadır. Burada yer alan yorum ve tavsiyeler, yorum ve tavsiyede bulunanların kişisel görüşlerine dayanmaktadır. Herhangi bir yatırım aracının alım-satım önerisi ya da getiri vaadi olarak yorumlanmamalıdır. Bu görüşler mali durumunuz ile risk ve getiri tercihlerinize uygun olmayabilir. Bu nedenle, sadece burada yer alan bilgilere dayanarak yatırım kararı verilmesi beklentilerinize uygun sonuçlar doğurmayabilir.

Burada yer alan fiyatlar, veriler ve bilgilerin tam ve doğru olduğu garanti edilemez; içerik, haber verilmeksizin değiştirilebilir. Tüm veriler, İş Yatırım Menkul Değerler A.Ş. tarafından güvenilir olduğuna inanılan kaynaklardan alınmıştır. Bu kaynakların kullanılması nedeni ile ortaya çıkabilecek hatalardan İş Yatırım Menkul Değerler A.Ş. sorumlu değildir.