

Günlük Yabancı Oranları Tablosu

28/01/2019

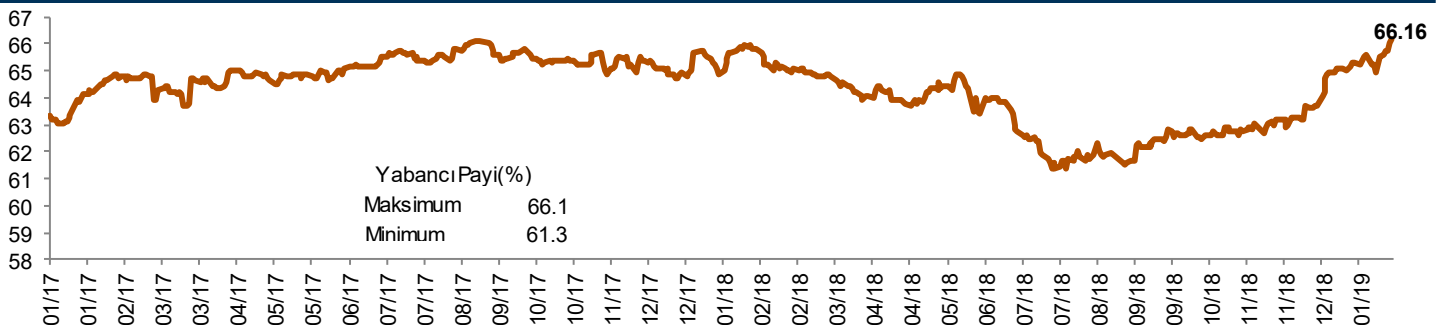
Günlük Değişime Göre												
BİST'in yabancı payı günlük değişimi			Puan									
En Çok Artan	Cari Deger	24/01/2019	Puan	HAO %	Günlük	En Çok Azalan	Cari Deger	24/01/2019	Puan	HAO %	Günlük	
Hisseler	Yabancı Payı	Yabancı Payı	Değ. bps		Getiri %	Hisseler	Yabancı Payı	Yabancı Payı	Değ. bps		Getiri %	
PGSUS	37.29	33.27	4.03	36.22	1.21	GEREL	3.04	4.30	-1.26	67.95	3.14	
YKBNK	45.10	43.26	1.84	18.01	-1.52	KOZAA	57.22	58.00	-0.78	44.89	4.83	
DENGE	4.58	2.81	1.77	44.83	-0.78	CLEBI	33.21	33.91	-0.70	12.52	2.07	
TTKOM	54.17	52.62	1.55	14.97	-2.17	PNSUT	31.41	32.03	-0.62	38.12	5.86	
KLGYO	8.03	6.59	1.44	34.49	-0.52	GOLTS	2.13	2.61	-0.48	67.79	-0.68	
POLHO	14.12	13.00	1.13	13.68	-17.62	TSPOR	1.56	2.02	-0.47	48.93	-3.08	
FLAP	2.49	1.40	1.09	84.78	-1.27	YUNSA	30.40	30.85	-0.45	42.11	0.00	
LKMNH	30.83	29.90	0.93	63.44	0.81	KOZAL	63.33	63.72	-0.39	29.99	3.05	
JANTS	10.28	9.43	0.85	14.61	-2.79	MPARK	81.04	81.34	-0.29	33.46	4.99	
TLMAN	5.97	5.14	0.84	29.81	1.45	DESA	9.42	9.71	-0.29	18.25	-0.43	

Haftalık Değişime Göre												
BİST'in yabancı payı haftalık değişim			Bps									
En Çok Artan	Cari Deger	18/01/2019	Puan	HAO %	Hafta	En Çok Azalan	Cari Deger	18/01/2019	Puan	HAO %	Hafta	
Hisseler	Yabancı Payı	Yabancı Payı	Değ. bps		Getiri %	Hisseler	Yabancı Payı	Yabancı Payı	Değ. bps		Getiri %	
NIBAS	26.44	8.24	18.20	31.69	-31.34	DOGUB	1.08	6.10	-5.01	41.54	-10.75	
YKBNK	45.10	35.31	9.80	18.01	8.33	PNSUT	31.41	34.25	-2.84	38.12	8.97	
PGSUS	37.29	28.90	8.39	36.22	15.96	ORGE	7.55	9.38	-1.83	46.18	0.91	
TTKOM	54.17	48.33	5.85	14.97	11.11	GLRYH	5.05	6.85	-1.80	65.49	-0.95	
POLHO	14.12	8.81	5.32	13.68	-12.88	CLEBI	33.21	34.93	-1.72	12.52	1.28	
JANTS	10.28	5.65	4.63	14.61	-2.06	KOZAA	57.22	58.90	-1.68	44.89	2.57	
PETKM	51.81	47.69	4.12	48.03	10.53	IPEKE	32.86	34.34	-1.48	37.58	0.17	
HALKB	70.34	66.39	3.95	48.63	-0.51	BIZIM	22.62	24.04	-1.42	43.97	6.33	
KLGYO	8.03	4.39	3.64	34.49	4.37	IEYHO	5.14	6.44	-1.31	73.15	4.35	
KRDMD	28.92	25.66	3.26	91.73	7.56	THYAO	56.82	57.98	-1.16	49.77	1.59	

Aylık Değişime Göre												
BİST'in yabancı payı aylık değişimi			Bps									
En Çok Artan	Cari Deger	25/12/2018	Puan	HAO %	Ay	En Çok Azalan	Cari Deger	25/12/2018	Puan	HAO %	Ay	
Hisseler	Yabancı Payı	Yabancı Payı	Chng. bps		Getiri %	Hisseler	Yabancı Payı	Yabancı Payı	Chng. bps		Getiri %	
NIBAS	26.44	5.42	21.02	31.69	76.92	THYAO	56.82	65.03	-8.22	49.77	-9.33	
POLHO	14.12	0.61	13.51	13.68	4.43	DESPC	10.10	14.57	-4.47	50.19	-3.79	
YKBNK	45.10	32.80	12.31	18.01	21.88	VERUS	63.30	67.44	-4.14	24.74	-14.86	
HALKB	70.34	60.26	10.08	48.63	9.96	BIZIM	22.62	26.48	-3.85	43.97	2.18	
PGSUS	37.29	28.05	9.25	36.22	22.79	PNSUT	31.41	34.93	-3.52	38.12	-1.18	
TTKOM	54.17	46.04	8.14	14.97	14.21	DOCO	79.58	82.84	-3.26	63.58	8.31	
JANTS	10.28	2.24	8.03	14.61	4.84	MNDRS	2.39	5.16	-2.78	46.82	5.56	
IPEKE	32.86	25.59	7.27	37.58	13.92	PEKGY	0.70	3.45	-2.76	10.99	-59.56	
PETKM	51.81	46.00	5.81	48.03	15.75	GOLTS	2.13	4.25	-2.12	67.79	-7.77	
VAKBN	68.21	62.82	5.39	25.20	16.24	PARSN	13.02	15.09	-2.07	28.34	15.27	

Yıllık Değişime Göre												
BİST'in yabancı payı yıllık değişimi			Bps									
En Çok Artan	Cari Deger	31/12/2018	Puan	HAO %	Yıllık	En Çok Azalan	Cari Deger	31/12/2018	Puan	HAO %	Yıllık	
Hisseler	Yabancı Payı	Yabancı Payı	Chng. bps		Getiri %	Hisseler	Yabancı Payı	Yabancı Payı	Chng. bps		Getiri %	
NIBAS	26.44	5.86	20.58	31.69	15.00	THYAO	56.82	65.23	-8.41	49.77	-8.94	
POLHO	14.12	1.10	13.02	13.68	1.76	DESPC	10.10	14.63	-4.53	50.19	-7.01	
YKBNK	45.10	32.93	12.18	18.01	21.88	BIZIM	22.62	26.22	-3.60	43.97	-3.68	
HALKB	70.34	60.35	9.99	48.63	11.68	PNSUT	31.41	34.83	-3.42	38.12	0.91	
PGSUS	37.29	28.17	9.12	36.22	23.65	VERUS	63.30	66.67	-3.37	24.74	-6.14	
JANTS	10.28	2.42	7.85	14.61	2.81	MNDRS	2.39	5.14	-2.75	46.82	5.56	
TTKOM	54.17	46.59	7.58	14.97	15.38	PEKGY	0.70	3.44	-2.74	10.99	-59.61	
IPEKE	32.86	25.79	7.08	37.58	8.19	GOLTS	2.13	4.70	-2.57	67.79	-6.44	
PETKM	51.81	45.96	5.85	48.03	16.67	DOCO	79.58	82.05	-2.47	63.58	10.28	
VAKBN	68.21	63.14	5.07	25.20	15.64	CLEBI	33.21	35.23	-2.02	12.52	-6.47	

BİST Yıllık Yabancı Oranı Grafiki

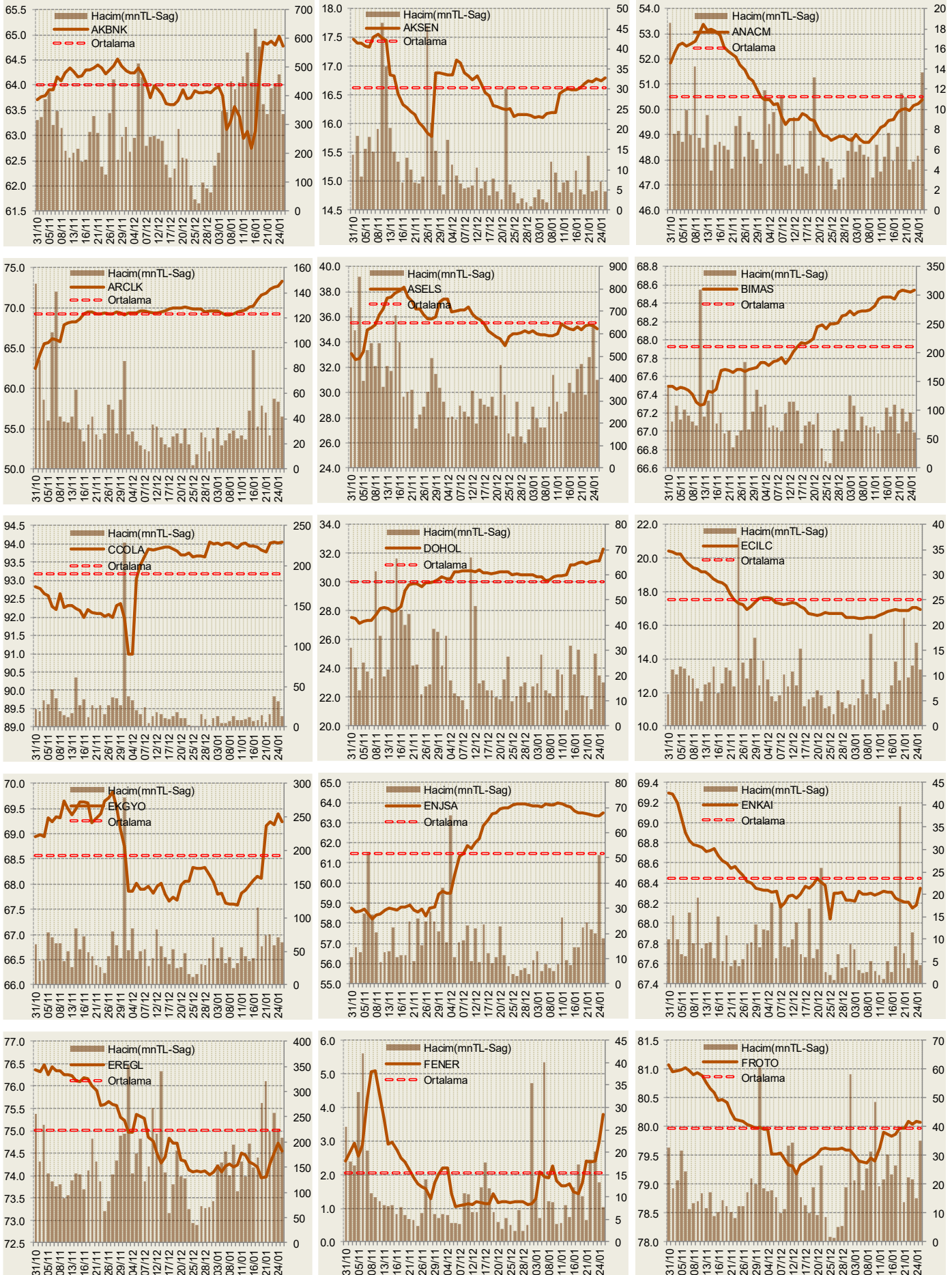


**Hisseler için belirtilen oranlar HAO kısmı için geçerlidir.

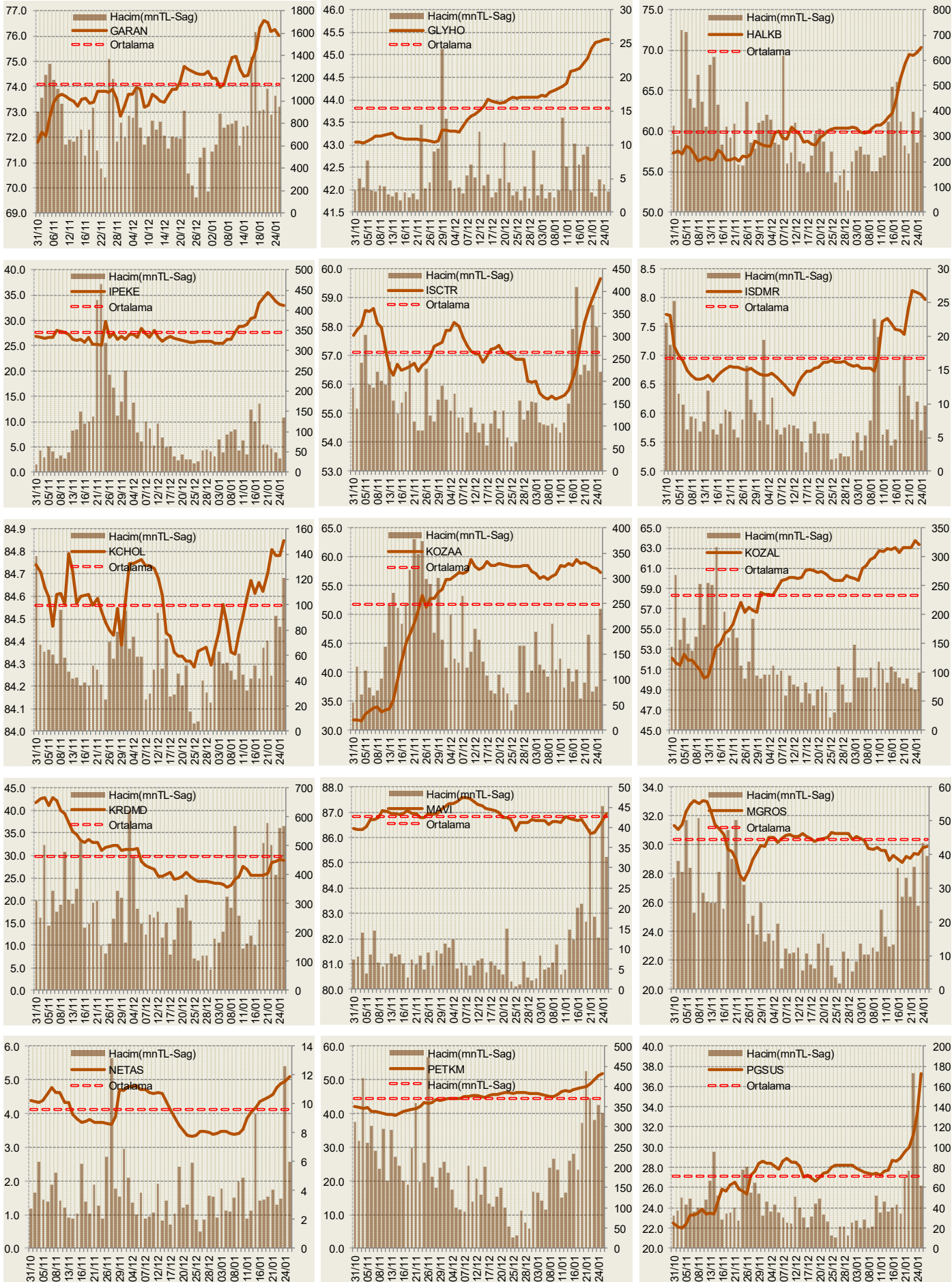
Cari Hisse Yabancı Oranları

Hisse	Yabancı Payı(%)	Hisse	Yabancı Payı(%)	Hisse	Yabancı Payı(%)	Hisse	Yabancı Payı(%)	Hisse	Yabancı Payı(%)
ACSEL	0.41	BUCIM	0.89	GSDHO	4.74	MRDIN	9.64	TRCAS	7.49
ADANA	3.58	BURCE	0.12	GSRAY	1.18	MRGYO	1.04	TRGYO	42.39
ADBGR	0.00	CCOLA	94.06	GUBRF	12.45	MRSHL	73.40	TRKCM	49.58
ADEL	27.46	CELHA	7.17	GUSGR	10.40	MSGYO	0.30	TSKB	38.38
ADESE	2.85	CEMAS	0.75	HALKB	70.34	MTRYO	2.12	TSPOR	1.56
ADNAC	3.86	CEMTS	11.73	HATEK	0.01	NETAS	5.10	TTKOM	54.17
AEFES	82.63	CIMSA	41.23	HDFGS	3.68	NIBAS	26.44	TTRAK	61.02
AFYON	3.80	CLEBI	33.21	HEKTS	11.36	NTHOL	16.67	TUCLK	3.29
AGHOL	44.24	CMBTN	0.02	HLGYO	3.06	NUGYO	17.04	TUKAS	2.96
AGYO	0.27	CMENT	0.27	HURGZ	4.94	NUHCM	3.43	TUPRS	85.50
AKBNK	64.77	CRDFA	3.29	ICBCT	3.59	ODAS	2.20	TURGG	0.00
AKCNS	22.64	CRFSA	2.88	IEYHO	5.14	ORGE	7.55	ULKER	36.49
AKENR	11.08	CUSAN	2.04	IHEVA	2.19	OSTIM	0.31	ULUSE	17.46
AKFGY	20.25	DAGHL	0.00	IHGZT	0.00	OTKAR	20.56	ULUUN	5.64
AKGRT	70.28	DAGI	0.00	IHLAS	3.89	OYAYO	0.18	UNYEC	4.96
AKGUV	2.31	DENCM	0.00	IHLGM	0.51	OYLUM	8.74	USAK	0.00
AKMGY	0.56	DENGE	4.58	INDES	46.32	OZGYO	0.06	UTPYA	6.00
AKSA	47.79	DENIZ	0.00	IPEKE	32.86	OZKGY	67.95	VAKBN	68.21
AKSEN	16.79	DESA	9.42	ISCTR	59.68	OZRDN	0.00	VAKFN	7.19
AKSGY	42.53	DESPC	10.10	ISDMR	7.97	PAGYO	2.80	VAKKO	5.61
AKSUE	0.33	DEVA	4.96	ISFIN	1.09	PARSN	13.02	VANGD	0.02
ALARK	27.79	DGATE	7.42	ISGSY	3.74	PEGYO	2.61	VERTU	3.20
ALBRK	49.87	DGGYO	0.04	ISGYO	26.21	PEKGY	0.70	VERUS	63.30
ALCAR	1.74	DGKLB	7.51	ISMEN	53.84	PENGD	0.11	VESBE	4.62
ALCTL	3.20	DGZTE	0.00	ISYAT	2.98	PETKM	51.81	VESTL	4.11
ALGYO	18.33	DITAS	0.00	ITTFH	4.40	PETUN	11.18	VKFYO	0.15
ALKA	3.15	DMSAS	5.95	IZFAS	0.19	PGSUS	37.29	VKGYO	4.60
ALKIM	16.14	DOAS	8.98	IZMDC	1.11	PINSU	0.14	YATAS	38.36
ALYAG	0.00	DOBUR	1.73	IZOCM	0.01	PKART	0.05	YESIL	1.00
ANACM	50.39	DOCO	79.58	JANTS	10.28	PNSUT	31.41	YGGYO	0.11
ANELE	37.20	DOGUB	1.08	KAPLM	0.06	POLHO	14.12	YGYO	1.51
ANHYT	62.39	DOHOL	32.33	KAREL	5.08	PRKAB	1.56	YKBNK	45.10
ANSGR	20.43	DOKTA	0.00	KARSN	5.01	PRKME	3.34	YKGYO	1.62
ARCLK	73.28	DURDO	1.68	KARTN	5.23	PSDTC	0.83	YUNSA	30.40
ARENA	48.05	DYOBY	0.11	KATMR	2.59	QNBFB	0.00	YYAPI	0.09
ARMDA	3.34	DZGYO	0.10	KCHOL	84.85	QNBFL	0.00	ZOREN	11.33
ARSAN	2.66	ECILC	16.96	KENT	93.61	RAYSG	84.19		
ASELS	35.03	ECZYT	2.96	KERTV	0.21	RHEAG	0.00		
ASLAN	1.05	EGEEN	20.95	KFEIN	5.39	RTALB	0.88		
ASUZU	1.74	EGGUB	0.26	KLGYO	8.03	RYGYO	41.11		
ATEKS	0.79	EGPRO	0.01	KLMSN	13.64	RYSAS	15.71		
ATLAS	5.25	EGSER	12.08	KLNMA	0.70	SAHOL	72.60		
ATPET	0.00	EKGYO	69.25	KNFRT	0.99	SANEL	1.27		
AVGYO	1.70	EMKEL	0.18	KONYA	53.30	SARKY	2.02		
AVISA	94.66	ENJSA	63.50	KORDS	50.15	SASA	3.26		
AVOD	0.82	ENKAI	68.35	KOZAA	57.22	SAYAS	0.19		
AVTUR	0.09	EPLAS	0.00	KOZAL	63.33	SEKUR	0.05		
AYEN	1.45	ERBOS	5.37	KRDMA	8.63	SELEC	59.32		
AYES	0.01	EREGL	74.54	KRDMB	4.61	SILVR	6.57		
AYGAZ	74.31	ESCOM	0.00	KRDMD	28.92	SISE	45.92		
BAGFS	3.94	ETILR	31.37	KRONT	5.99	SKBNK	11.13		
BANVT	46.89	ETYAT	2.22	KRSAN	22.35	SKTAS	0.00		
BASCM	3.86	EUHOL	0.29	KRSTL	2.23	SNGYO	0.46		
BERA	7.81	EUKYO	1.02	KUTPO	1.93	SODA	54.00		
BEYAZ	2.04	FENER	3.79	KUYAS	1.69	SOKM	50.04		
BFREN	23.07	FLAP	2.49	LINK	0.12	SRVGY	1.64		
BIMAS	68.54	FMIZP	0.98	LKMNH	30.83	TATGD	18.23		
BIZIM	22.62	FONET	0.22	LOGO	64.19	TAVHL	96.12		
BJKAS	5.91	FORMT	0.09	MAKTK	0.28	TBORG	15.30		
BLCYT	0.07	FROTO	80.07	MARTI	0.21	TCELL	91.34		
BNTAS	1.61	GARAN	76.04	MAVI	86.95	TEKTU	0.32		
BOLUC	11.93	GENTS	2.67	MEGAP	0.35	TGSAS	0.10		
BOSSA	3.09	GEREL	3.04	MEPET	0.04	THYAO	56.82		
BOYP	86.55	GLRYH	5.05	METRO	4.36	TIRE	74.01		
BRISA	18.97	GLYHO	45.34	MGROS	29.85	TKFEN	77.02		
BRSAN	27.08	GOLTS	2.13	MIPAZ	0.80	TKNSA	6.81		
BRYAT	2.51	GOODY	55.65	MMCAS	1.83	TLMAN	5.97		
BSOKE	0.66	GOZDE	7.60	MNDRS	2.39	TMSN	6.39		
BTCIM	1.49	GRNYO	4.71	MPARK	81.04	TOASO	82.98		

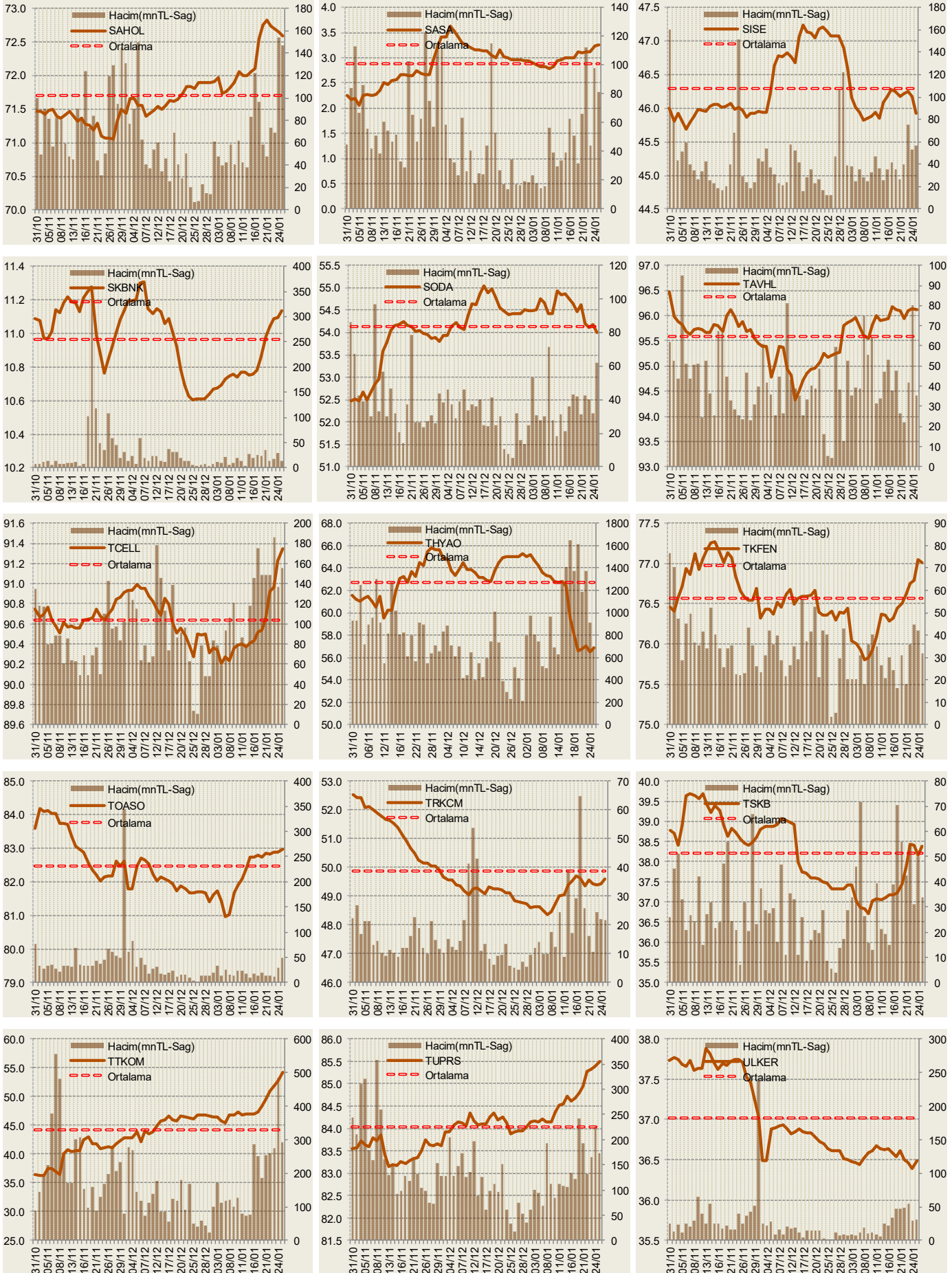
Yabancı Oranı Grafikleri BIST-50 için



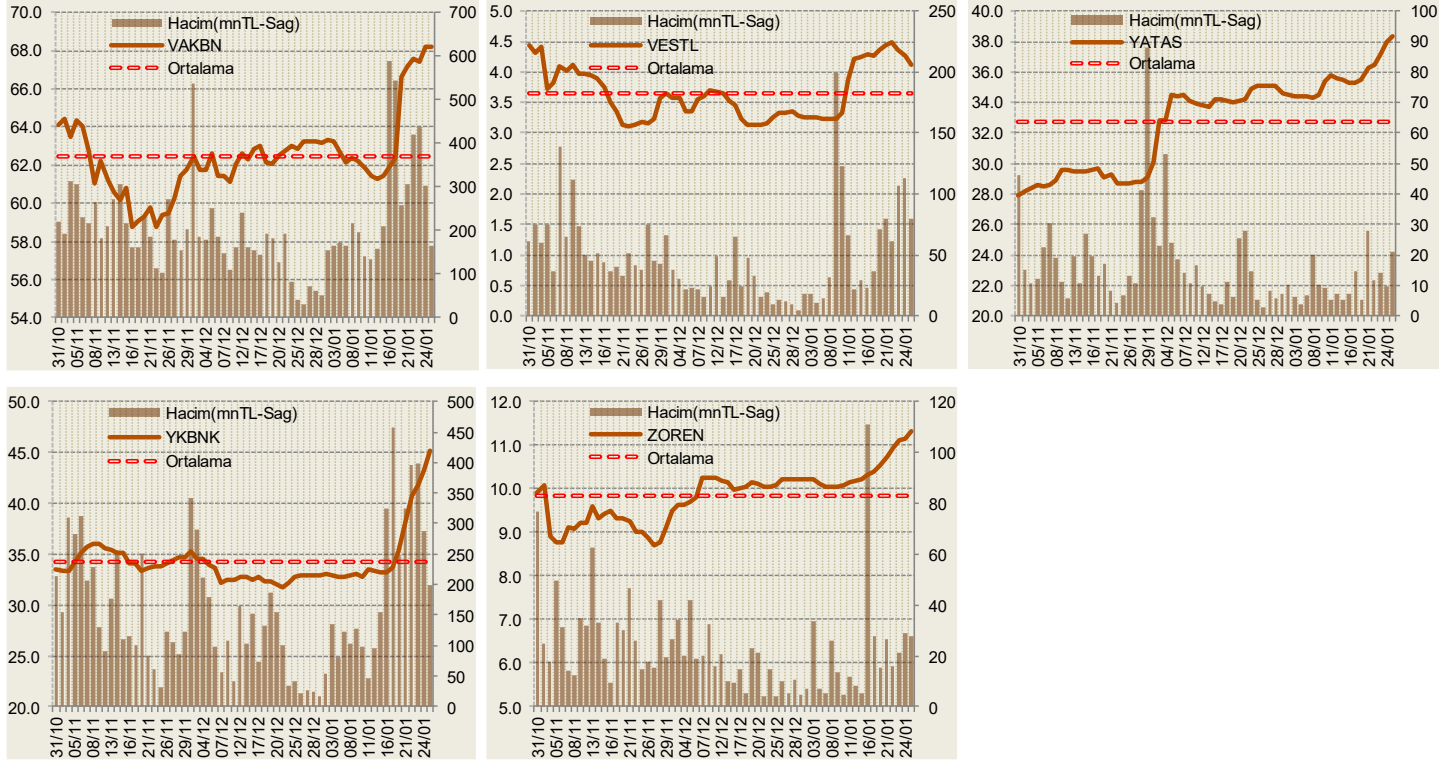
Yabancı Oranı Grafikleri BIST-50 için



Yabancı Oranı Grafikleri BIST-50 için



Yabancı Oranı Grafikleri BIST-50 için



Bilgilendirme notu: Seçilmiş aracı kurumların takas toplamları ile hesaplanmaktadır. Farklı kurumlarda tutulan yabancı takasları olabilir, bu durum hisseler için hesaplanan oranlarda farklılıklar yaratabilir.

Öneri bilgilendirmesi: İş Yatırım Menkul Değerler A.Ş.'nin (İş Yatırım) BIST'te halka açık şirketler için AL, TUT ve SAT yönündeki önerileri BIST-100 endeksinin (endeks) beklenen getirisine göre değerlendirilmektedir. Tüm bu öneriler İş Yatırım Araştırma Bölümü analistleri tarafından şirketlerin ileride elde edeceği tahmin edilen karları, nakit akımları ve bilançolarına göre bağımsız olarak değerlendirilir. Ek olarak, analistler koşulların elverişsiz olduğu veya doğru değerlendirme yapmanın mümkün olmadığı durumlarda bazı hisse senetleri için geçici olarak GÖZDEN GEÇİRİLİYOR önerisi verebilirler. Münferit her şirket için yatırım önerisi sırasıyla belirtilen şu kriterlere göre değerlendirilir;

İş Yatırım Hisse senedi tavsiye metodolojisi:

- Artış Potansiyeli > %25 : AL
- %10 < Artış Potansiyeli < %25 :TUT
- Artış Potansiyeli < %10 : SAT

Her sınır değeri için analist +/- %5 kanaat kullanabilmektedir.

Burada yer alan bilgiler İş Yatırım Menkul Değerler A.Ş. tarafından bilgilendirme amacı ile hazırlanmıştır. Yatırım bilgi, yorum ve tavsiyeleri yatırım danışmanlığı kapsamında değildir. Yatırım danışmanlığı hizmeti; aracı kurumlar, portföy yönetim şirketleri, mevduat kabul etmeyen bankalar ile müşteri arasında imzalanacak yatırım danışmanlığı sözleşmesi çerçevesinde sunulmaktadır. Burada yer alan yorum ve tavsiyeler, yorum ve tavsiyede bulunanların kişisel görüşlerine dayanmaktadır. Herhangi bir yatırım aracının alım-satım önerisi ya da getiri vaadi olarak yorumlanmamalıdır. Bu görüşler mali durumunuz ile risk ve getiri tercihlerinize uygun olmayabilir. Bu nedenle, sadece burada yer alan bilgilere dayanarak yatırım kararı verilmesi beklentilerinize uygun sonuçlar doğurmayabilir.

Burada yer alan fiyatlar, veriler ve bilgilerin tam ve doğru olduğu garanti edilemez; içerik, haber verilmeksizin değiştirilebilir. Tüm veriler, İş Yatırım Menkul Değerler A.Ş. tarafından güvenilir olduğuna inanılan kaynaklardan alınmıştır. Bu kaynakların kullanılması nedeni ile ortaya çıkabilecek hatalardan İş Yatırım Menkul Değerler A.Ş. sorumlu değildir.