

# Günlük Yabancı Oranları Tablosu

22/01/2019

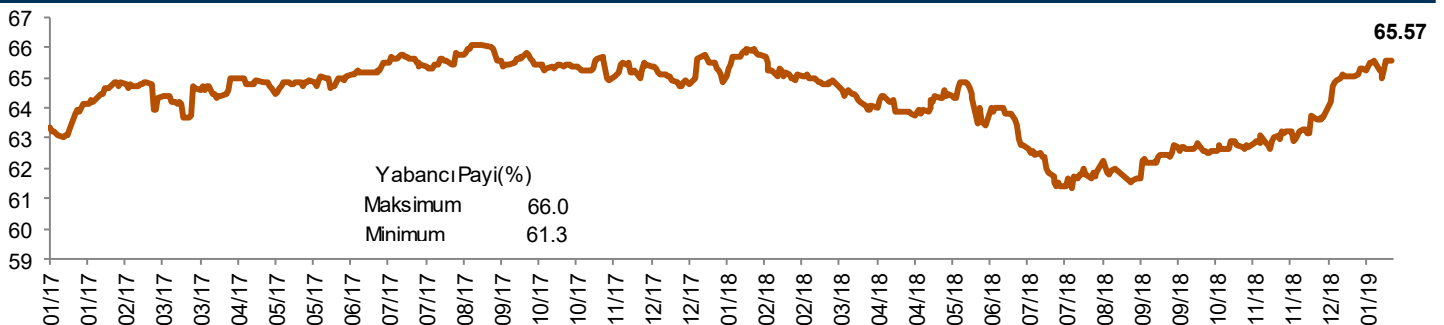
Günlük Değişime Göre											
BİST'in yabancı payı günlük değişimi			Puan								
En Çok Artan Hisseler	Cari Deger Yabancı Payı	18/01/2019 Yabancı Payı	Puan Değ. bps	HAO %	Günlük Getiri %	En Çok Azalan Hisseler	Cari Deger Yabancı Payı	18/01/2019 Yabancı Payı	Puan Değ. bps	HAO %	Günlük Getiri %
YKBNK	38.41	35.31	3.10	18.01	-1.67	DOGUB	1.38	6.10	-4.71	41.54	-3.27
HALKB	68.33	66.39	1.94	48.65	-1.02	THYAO	56.56	57.98	-1.42	49.89	0.69
GRNYO	3.93	2.68	1.25	96.38	4.11	FLAP	1.85	2.89	-1.04	84.78	2.00
IPEKE	35.57	34.34	1.23	37.58	-2.24	PNSUT	33.41	34.25	-0.84	38.12	0.82
TTKOM	49.52	48.33	1.19	14.97	1.23	BEYAZ	1.46	2.25	-0.79	18.66	-7.96
JANTS	6.82	5.65	1.18	14.61	1.30	ALKIM	16.44	17.08	-0.64	37.90	-2.33
EKGYO	69.16	68.12	1.04	50.58	-0.66	CLEBI	34.45	34.93	-0.49	12.52	1.28
POLHO	9.83	8.81	1.02	12.54	1.37	OTKAR	20.21	20.66	-0.45	27.45	-0.10
VAKKO	3.95	2.99	0.96	10.48	1.06	IEYHO	6.01	6.44	-0.43	73.15	2.90
TMSN	4.60	3.71	0.88	28.69	-1.05	BIZIM	23.64	24.04	-0.41	43.97	1.30

Haftalık Değişime Göre											
BİST'in yabancı payı haftalık değişim			Bps								
En Çok Artan Hisseler	Cari Deger Yabancı Payı	14/01/2019 Yabancı Payı	Puan Değ. bps	HAO %	Hafta Getiri %	En Çok Azalan Hisseler	Cari Deger Yabancı Payı	14/01/2019 Yabancı Payı	Puan Değ. bps	HAO %	Hafta Getiri %
HALKB	68.33	61.08	7.25	48.65	12.55	THYAO	56.56	62.67	-6.11	49.89	-3.26
IPEKE	35.57	29.29	6.28	37.58	-1.39	DOGUB	1.38	4.54	-3.16	41.54	-41.36
VAKBN	67.20	61.29	5.91	25.21	12.17	PENG D	0.76	2.40	-1.63	41.28	5.15
POLHO	9.83	4.53	5.30	12.54	6.32	BIZIM	23.64	25.11	-1.47	43.97	3.65
YKBNK	38.41	33.32	5.09	18.01	14.19	PNSUT	33.41	34.79	-1.38	38.12	1.98
JANTS	6.82	3.09	3.73	14.61	5.57	CLEBI	34.45	35.61	-1.17	12.52	-5.87
GRNYO	3.93	0.49	3.44	96.38	8.57	ODAS	2.58	3.70	-1.12	41.91	11.93
TTKOM	49.52	46.91	2.61	14.97	9.92	ARENA	48.33	49.38	-1.05	50.58	-4.75
TMSN	4.60	1.99	2.60	28.69	2.63	PARSN	13.62	14.61	-0.99	28.34	-1.81
TKNSA	5.89	3.36	2.53	25.05	3.64	PEKGY	1.52	2.49	-0.97	10.99	3.90

Aylık Değişime Göre											
BİST'in yabancı payı aylık değişimi			Bps								
En Çok Artan Hisseler	Cari Deger Yabancı Payı	21/12/2018 Yabancı Payı	Puan Chng. bps	HAO %	Ay Getiri %	En Çok Azalan Hisseler	Cari Deger Yabancı Payı	21/12/2018 Yabancı Payı	Puan Chng. bps	HAO %	Ay Getiri %
IPEKE	35.57	25.88	9.69	37.58	5.59	CLEBI	34.45	48.73	-14.29	12.52	1.45
POLHO	9.83	0.19	9.64	12.54	23.33	THYAO	56.56	64.51	-7.95	49.89	-10.96
HALKB	68.33	59.58	8.75	48.65	10.01	DESPC	9.92	15.01	-5.09	50.19	-11.21
YKBNK	38.41	31.78	6.63	18.01	9.26	VERUS	63.84	67.72	-3.88	24.74	-7.70
VAKBN	67.20	62.78	4.42	25.21	8.44	DOCO	79.61	83.02	-3.42	64.11	2.42
JANTS	6.82	2.73	4.09	14.61	8.44	MNDRS	2.15	5.20	-3.05	46.82	4.11
DESA	8.69	4.76	3.93	18.25	0.53	BIZIM	23.64	26.47	-2.84	43.97	-4.00
MRDIN	9.66	5.98	3.69	44.86	10.31	GOLTS	2.07	4.20	-2.13	67.79	-17.26
GRNYO	3.93	0.37	3.56	96.38	10.14	PEKGY	1.52	3.47	-1.94	10.99	-59.60
NIBAS	8.31	5.01	3.30	34.38	160.22	PARSN	13.62	15.41	-1.79	28.34	-17.36

Yıllık Değişime Göre											
BİST'in yabancı payı yıllık değişimi			Bps								
En Çok Artan Hisseler	Cari Deger Yabancı Payı	31/12/2018 Yabancı Payı	Puan Chng. bps	HAO %	Yıllık Getiri %	En Çok Azalan Hisseler	Cari Deger Yabancı Payı	31/12/2018 Yabancı Payı	Puan Chng. bps	HAO %	Yıllık Getiri %
IPEKE	35.57	25.79	9.78	37.58	5.59	THYAO	56.56	65.23	-8.68	49.89	-9.75
POLHO	9.83	1.10	8.72	12.54	18.40	DESPC	9.92	14.63	-4.71	50.19	-10.67
HALKB	68.33	60.35	7.98	48.65	11.11	MNDRS	2.15	5.14	-2.99	46.82	5.56
YKBNK	38.41	32.93	5.48	18.01	10.63	VERUS	63.84	66.67	-2.83	24.74	-3.25
JANTS	6.82	2.42	4.40	14.61	6.33	GOLTS	2.07	4.70	-2.63	67.79	-8.61
VAKBN	67.20	63.14	4.06	25.21	8.72	BIZIM	23.64	26.22	-2.59	43.97	-8.24
GRNYO	3.93	0.37	3.56	96.38	-3.80	DOCO	79.61	82.05	-2.45	64.11	6.95
TKNSA	5.89	2.65	3.25	25.05	5.39	PEKGY	1.52	3.44	-1.92	10.99	-61.07
TTKOM	49.52	46.59	2.93	14.97	5.13	AGHOL	44.51	46.01	-1.50	21.25	9.28
DESA	8.69	5.78	2.91	18.25	8.67	PNSUT	33.41	34.83	-1.42	38.12	-6.65

BİST Yıllık Yabancı Oranı Grafiği



\*\*Hisseler için belirtilen oranlar HAO kısmı için geçerlidir.

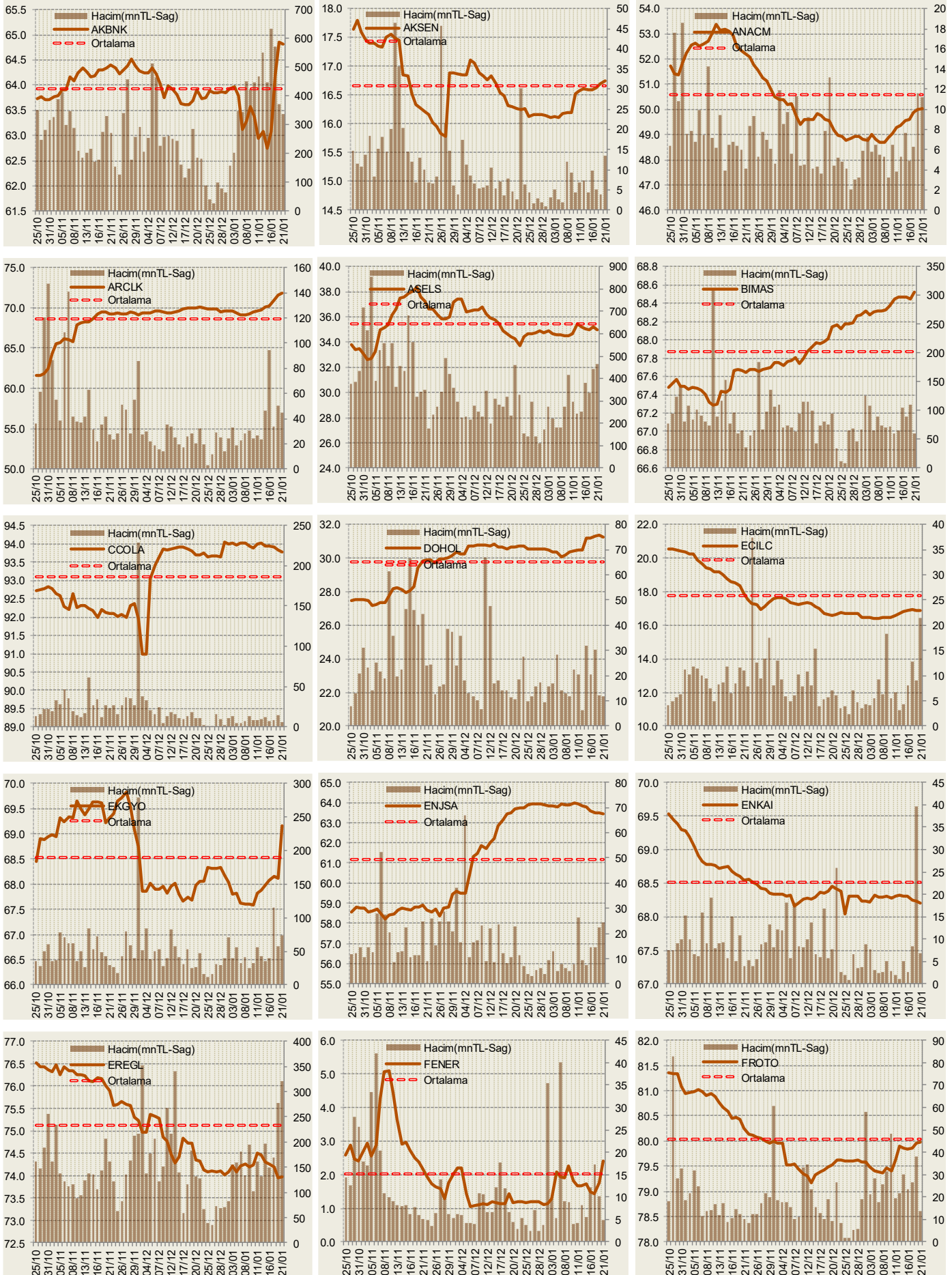
Cari Hisse Yabancı Oranları

Hisse	Yabancı Payı(%)	Hisse	Yabancı Payı(%)	Hisse	Yabancı Payı(%)	Hisse	Yabancı Payı(%)	Hisse	Yabancı Payı(%)
ACSEL	0.28	BUCIM	0.89	GSDHO	4.55	MPARK	81.40	TOASO	82.85
ADANA	3.59	BURCE	0.78	GSRAY	0.67	MRDIN	9.66	TRCAS	6.69
ADBGR	0.00	CCOLA	93.77	GUBRF	11.51	MRGYO	0.29	TRGYO	42.43
ADEL	27.45	CELHA	7.17	GUSGR	9.19	MRSHL	73.25	TRKCM	49.56
ADESE	2.60	CEMAS	0.51	HALKB	68.33	MSGYO	0.19	TSKB	37.86
ADNAC	3.19	CEMTS	11.89	HATEK	0.01	MTRYO	1.51	TSPOR	2.58
AEFES	82.56	CIMSA	40.96	HDFGS	3.18	NETAS	4.57	TTKOM	49.52
AFYON	3.60	CLEBI	34.45	HEKTS	11.42	NIBAS	8.31	TTRAK	60.65
AGHOL	44.51	CMBTN	0.02	HLGYO	2.75	NTHOL	16.80	TUCLK	1.93
AGYO	0.27	CMENT	0.27	HURGZ	4.87	NUGYO	16.96	TUKAS	3.45
AKBNK	64.81	CRDFA	3.29	ICBCT	2.74	NUHCM	3.43	TUPRS	84.95
AKCNS	22.45	CRFSA	1.43	IEYHO	6.01	ODAS	2.58	TURGG	0.00
AKENR	11.13	CUSAN	0.63	IHEVA	2.19	ORGE	9.59	ULKER	36.61
AKFGY	20.25	DAGHL	0.00	IHGZT	0.00	OSTIM	0.10	ULUSE	17.47
AKGRT	70.21	DAGI	0.00	IHLAS	3.83	OTKAR	20.21	ULUUN	4.70
AKGUV	2.14	DENCM	0.00	IHLGM	0.52	OYAYO	0.18	UNYEC	4.85
AKMGY	0.56	DENGE	2.14	INDES	46.18	OYLUM	8.74	USAK	0.00
AKSA	48.13	DENIZ	0.00	IPEKE	35.57	OZGYO	0.06	UTPYA	4.03
AKSEN	16.75	DESA	8.69	ISCTR	58.13	OZKGY	67.39	VAKBN	67.20
AKSGY	42.54	DESPC	9.92	ISDMR	7.79	OZRDN	0.00	VAKFN	7.35
AKSUE	0.39	DEVA	4.96	ISFIN	0.75	PAGYO	2.80	VAKKO	3.95
ALARK	27.21	DGATE	6.13	ISGSY	3.41	PARSN	13.62	VANGD	0.75
ALBRK	49.98	DGGYO	0.02	ISGYO	26.09	PEGYO	2.53	VERTU	3.23
ALCAR	1.74	DGKLB	7.71	ISMEN	53.75	PEKGY	1.52	VERUS	63.84
ALCTL	1.67	DGZTE	0.00	ISYAT	2.98	PENGD	0.76	VESBE	4.64
ALGYO	18.05	DITAS	0.00	ITTFH	4.17	PETKM	47.98	VESTL	4.45
ALKA	2.98	DMSAS	5.78	IZFAS	0.19	PETUN	10.68	VKFYO	0.07
ALKIM	16.44	DOAS	8.09	IZMDC	1.02	PGSUS	29.63	VKGYO	5.10
ALYAG	0.00	DOBUR	0.85	IZOCM	0.01	PINSU	0.14	YATAS	36.33
ANACM	50.05	DOCO	79.61	JANTS	6.82	PNSUT	33.41	YAYLA	0.15
ANELE	36.89	DOGUB	1.38	KAPLM	0.30	POLHO	9.83	YESIL	1.02
ANHYT	62.44	DOHOL	31.26	KAREL	4.43	PRKAB	0.67	YGGYO	0.11
ANSGR	20.43	DOKTA	0.00	KARSN	4.91	PRKME	2.21	YGYO	1.51
ARCLK	71.87	DURDO	1.42	KARTN	5.17	PSDTC	0.82	YKBNK	38.41
ARENA	48.33	DYOBY	0.12	KATMR	1.91	QNBFB	0.00	YKGYO	0.62
ARMDA	3.34	DZGYO	0.10	KCHOL	84.71	QNBFL	0.00	YUNSA	29.60
ARSAN	2.34	ECILC	16.87	KENT	93.61	RAYSG	84.19	YYAPI	0.02
ASELS	35.00	ECZYT	2.73	KERTV	0.16	RHEAG	0.00	ZOREN	10.72
ASLAN	0.84	EGEEN	20.96	KFEIN	4.26	RTALB	0.88		
ASUZU	0.58	EGGUB	0.26	KLGYO	4.70	RYGYO	40.99		
ATEKS	0.79	EGPRO	0.01	KLMSN	14.00	RYSAS	15.82		
ATLAS	5.26	EGSER	11.92	KLNMA	0.83	SAHOL	72.82		
ATPET	0.00	EKGYO	69.16	KNFRT	0.96	SANEL	0.91		
AVGYO	1.45	EMKEL	0.17	KONYA	53.15	SARKY	1.99		
AVISA	94.85	ENJSA	63.42	KORDS	49.89	SASA	3.09		
AVOD	0.34	ENKAI	68.21	KOZAA	58.97	SAYAS	0.19		
AVTUR	0.13	EPLAS	0.00	KOZAL	63.03	SEKUR	0.17		
AYEN	1.38	ERBOS	5.39	KRDMA	8.75	SELEC	59.26		
AYES	0.01	EREGL	73.97	KRDMB	4.78	SILVR	5.16		
AYGAZ	74.29	ESCOM	0.00	KRDMD	25.96	SISE	46.17		
BAGFS	3.44	ETILR	31.37	KRONT	5.82	SKBNK	10.98		
BANVT	46.34	ETYAT	2.22	KRSAN	22.35	SKTAS	0.00		
BASCM	3.86	EJHOL	0.29	KRSTL	0.67	SNGYO	0.45		
BERA	8.15	EUKYO	1.02	KUTPO	1.35	SNPAM	0.01		
BEYAZ	1.46	FENER	2.39	KUYAS	1.43	SODA	54.63		
BFREN	22.98	FLAP	1.85	LINK	0.12	SOKM	50.06		
BIMAS	68.52	FMIZP	0.73	LKMNH	30.11	SRVGY	1.05		
BIZIM	23.64	FONET	0.10	LOGO	64.14	TATGD	17.65		
BJKAS	5.44	FORMT	0.51	MAKTK	0.16	TAVHL	96.11		
BLCYT	0.07	FROTO	79.97	MARTI	0.03	TBORG	15.42		
BNTAS	0.40	GARAN	76.63	MAVI	86.14	TCELL	90.67		
BOLUC	11.95	GENTS	2.55	MEGAP	0.41	TEKTU	0.37		
BOSSA	2.93	GEREL	1.36	MEPET	0.23	TGSAS	0.10		
BOYP	86.59	GLRYH	6.48	MERKO	0.00	THYAO	56.56		
BRISA	18.87	GLYHO	45.14	METRO	4.19	TIRE	74.17		
BRSAN	27.03	GOLTS	2.07	MGROS	29.04	TKFEN	76.62		
BRYAT	2.51	GOODY	55.24	MIPAZ	0.42	TKNSA	5.89		
BSOKE	0.67	GOZDE	7.48	MMCAS	1.83	TLMAN	4.56		
BTCIM	1.45	GRNYO	3.93	MNDRS	2.15	TMSN	4.60		

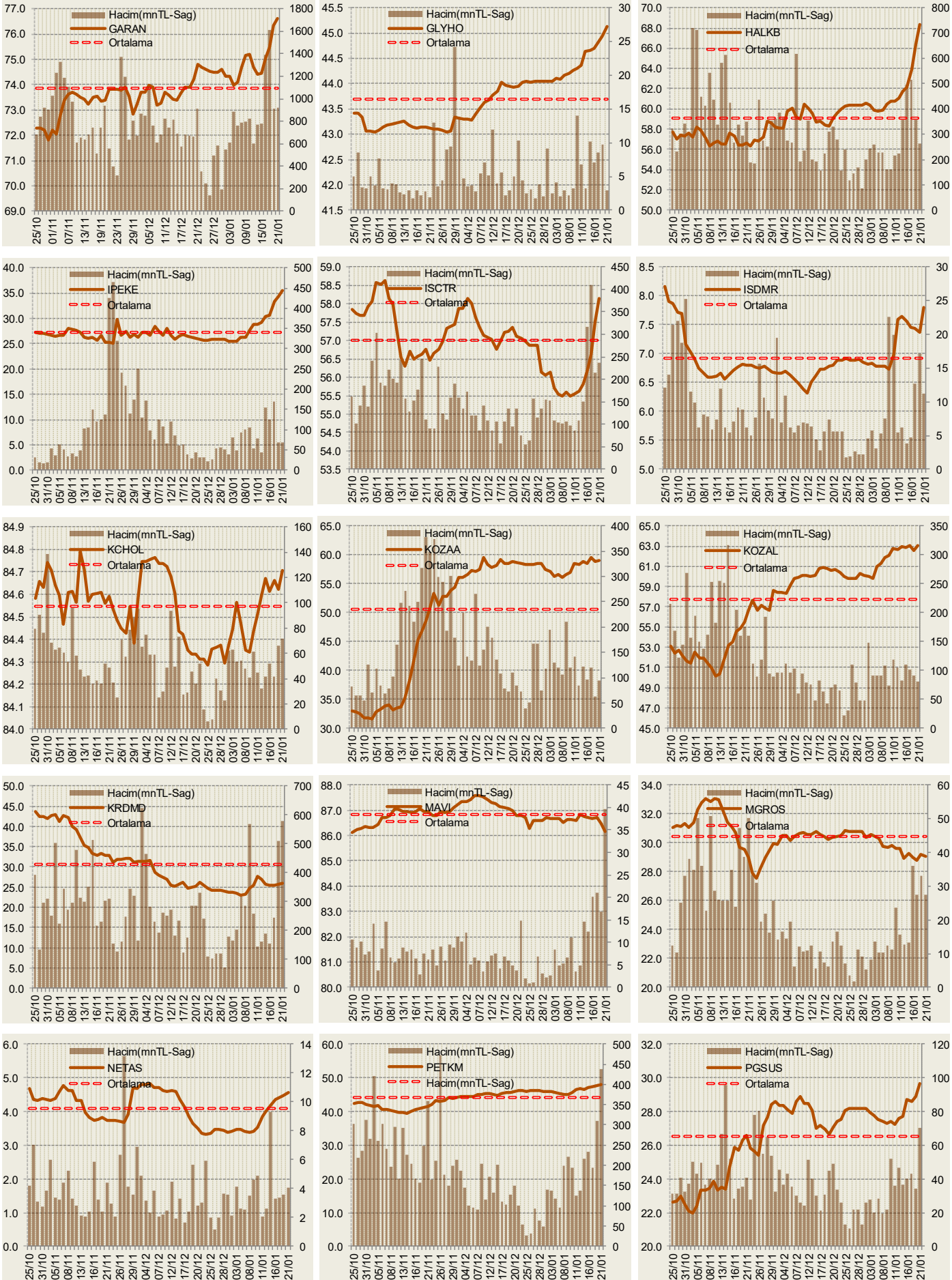


Yabancı Oranı 10 Günlük Düşüş Matrisi (10 Gündür Sürekli Düşen Hisseler)													Gün Sayı
Hisse	HAO(%)	Günlük Yabancı Oranları (%)											
		21/01	18/01	17/01	16/01	15/01	14/01	11/01	10/01	09/01	08/01	07/01	
BERA	46.12	8.15	8.22	8.36	8.41	8.51	8.65	8.79	8.93	9.03	9.19	9.33	10
BİZİM	43.97	23.64	24.04	24.49	24.66	24.85	25.11	25.27	25.44	25.54	25.56	25.61	10
AKSUE	71.43	0.39	0.40	0.41	0.42	0.45	0.47	0.48	0.48	0.49	0.50		9
PEKGY	10.99	1.52	1.75	2.02	2.24	2.35	2.49	2.71	2.89	3.11	3.38		9
PNSUT	38.12	33.41	34.25	34.62	34.78	34.79	34.79	34.80	34.82	34.83			8
ALKİM	37.9	16.44	17.08	17.12	17.17	17.17	17.20	17.20	17.21				7
ENJSA	19.99	63.42	63.48	63.50	63.58	63.77	63.85	63.95	63.97				7
İSGYO	43.66	26.09	26.35	26.41	26.45	26.52	26.56	26.58	26.64				7
PARSN	28.34	13.62	13.74	13.98	14.35	14.57	14.61	14.61	14.70				7
KRDİM	62.39	4.78	4.85	4.96	5.00	5.03	5.17	5.22					6
MPARK	33.46	81.40	81.52	81.71	81.72	81.75	81.76	81.77					6
SOKM	35.7	50.06	50.08	50.09	50.11	50.12	50.12	50.12					6
CCOLA	26.97	93.77	93.84	93.91	93.93	93.94	94.02						5
CEMAS	96.33	0.51	0.53	0.62	0.69	0.75	0.76						5
CLEBİ	12.52	34.45	34.93	35.11	35.23	35.26	35.61						5
ADEL	27.68	27.45	27.45	27.46	27.46	27.46							4
AGHOL	21.25	44.51	44.85	45.06	45.17	45.25							4
ANSGR	34.76	20.43	20.43	20.43	20.44	20.44							4
ARENA	50.58	48.33	48.43	48.97	49.34	49.40							4
BOLUC	29.53	11.95	11.97	11.97	11.99	12.00							4
KNFRT	22.38	0.96	0.97	1.00	1.03	1.04							4
ODAS	41.91	2.58	2.68	2.79	3.65	3.99							4
SELEC	14.9	59.26	59.54	59.56	59.59	59.64							4
THYAO	49.89	56.56	57.98	59.50	62.39	62.79							4
ANHYT	15.1	62.44	62.46	62.48	62.53								3
BTCİM	22.05	1.45	1.46	1.48	1.50								3
DEVA	17.75	4.96	4.99	5.03	5.05								3
ENKAI	11.74	68.21	68.23	68.25	68.31								3
NTHOL	35.68	16.80	16.81	16.85	16.87								3
PENGDC	41.28	0.76	0.77	0.77	0.77								3
PSDTC	31.29	0.82	0.83	0.83	0.84								3
ATLAS	75.72	5.26	5.27	5.28									2
BOYP	2.13	86.59	86.60	86.61									2
BUCİM	28.49	0.89	0.89	0.89									2
BURCE	48.32	0.78	0.89	0.90									2
DOCO	64.11	79.61	79.65	79.70									2
DOGUB	41.54	1.38	6.10	7.80									2
ECİLC	19.69	16.87	16.89	16.91									2
GLRYH	65.49	6.48	6.85	7.07									2
IHLGM	79.68	0.52	0.68	0.73									2
KLMSN	31.2	14.00	14.00	14.00									2
MAVI	72.58	86.14	86.46	86.71									2
MİPAZ	16.79	0.42	0.53	1.90									2
SİSE	32.87	46.17	46.25	46.27									2
TAVHL	44.31	96.11	96.12	96.17									2
AEFES	32.09	82.56	82.56										1
AKBNK	50.25	64.81	64.85										1
AKMGY	18.46	0.56	0.61										1
AKSA	37.4	48.13	48.21										1
ASELS	25.68	35.00	35.19										1
AVİSA	19.86	94.85	94.86										1
AVOD	84.02	0.34	0.35										1
BEYAZ	18.66	1.46	2.25										1
BFREN	15.42	22.98	23.05										1
BOSSA	13.99	2.93	2.97										1
DOHOL	35.83	31.26	31.37										1
FLAP	84.78	1.85	2.89										1
İEYHO	73.15	6.01	6.44										1
IHLAS	86.34	3.83	3.87										1
KFEİN	44.25	4.26	4.29										1
KORDS	28.49	49.89	49.91										1
MERKO	46.63	0.00	0.00										1
MGROS	35.88	29.04	29.17										1
MNDRS	46.82	2.15	2.15										1
OTKAR	27.45	20.21	20.66										1
PETUN	33.15	10.68	10.74										1
QNBFB	0.1	0.00	0.00										1
SANEL	99.16	0.91	0.93										1
SASA	15.18	3.09	3.11										1
SKTAS	48.32	0.00	0.00										1
TLMAN	29.81	4.56	4.58										1
TRGYO	21.13	42.43	42.48										1
UNYEC	8.59	4.85	4.85										1
VERUS	24.74	63.84	63.98										1
VESBE	4.79	4.64	4.64										1
YGGYO	81.6	0.11	0.11										1

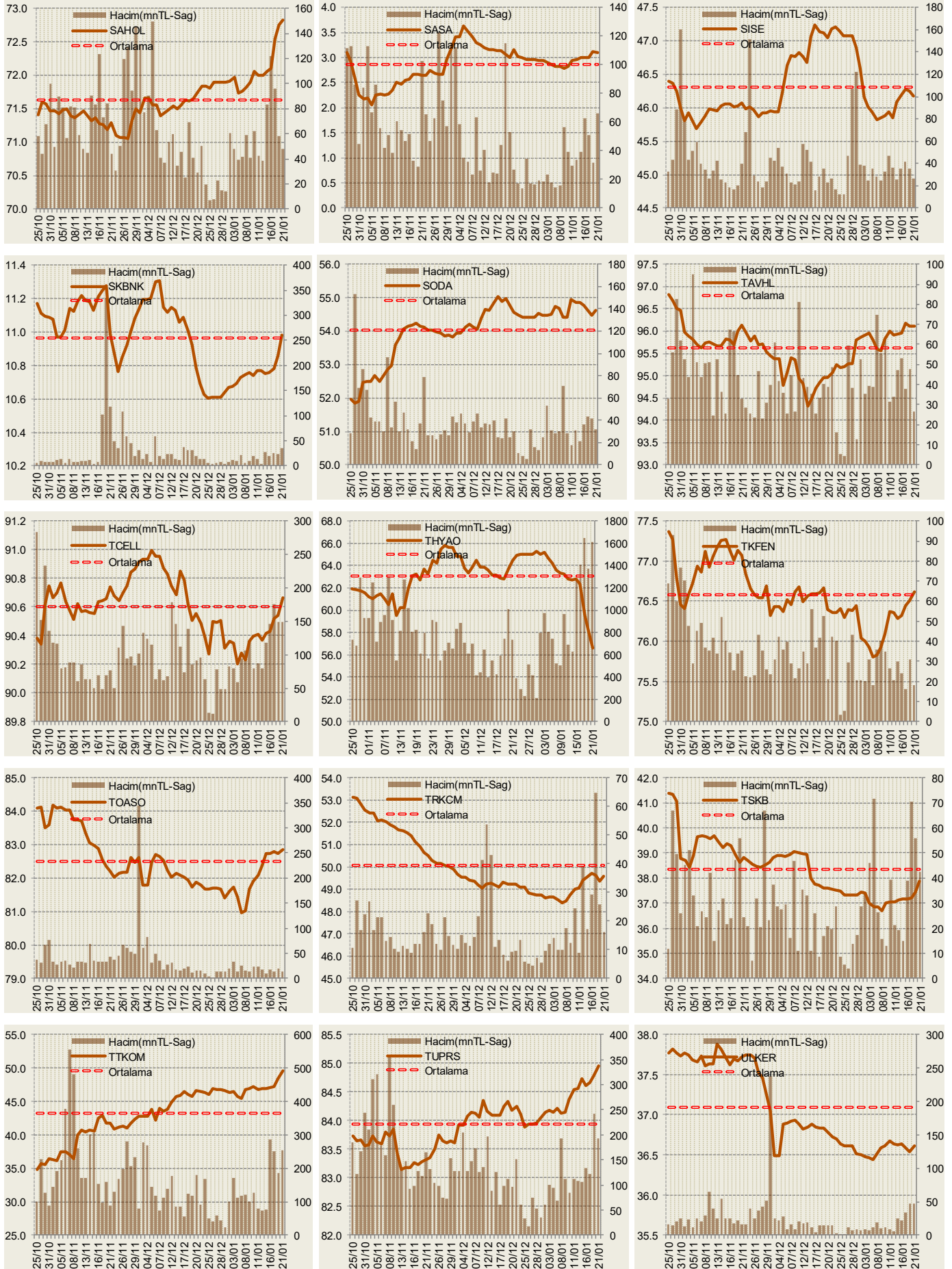
Yabancı Oranı Grafikleri BIST-50 için



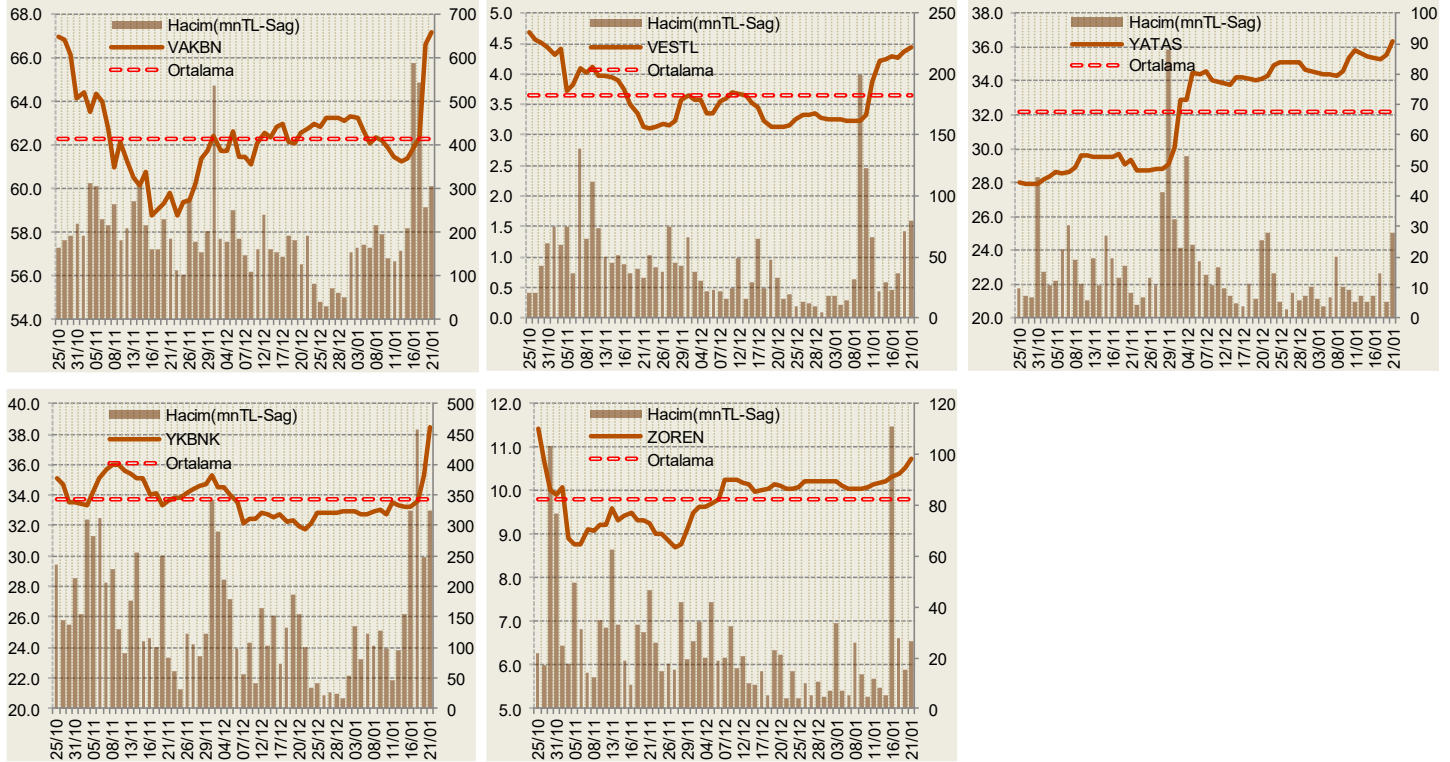
Yabancı Oranı Grafikleri BIST-50 için



Yabancı Oranı Grafikleri BIST-50 için



**Yabancı Oranı Grafikleri BIST-50 için**



**Bilgilendirme notu:** Seçilmiş aracı kurumların takas toplamları ile hesaplanmaktadır. Farklı kurumlarda tutulan yabancı takasları olabilir, bu durum hisseler için hesaplanan oranlarda farklılıklar yaratabilir.

**Öneri bilgilendirmesi:** İş Yatırım Menkul Değerler A.Ş.'nin (İş Yatırım) BIST'te halka açık şirketler için AL, TUT ve SAT yönündeki önerileri BIST-100 endeksinin (endeks) beklenen getirisine göre değerlendirilmektedir. Tüm bu öneriler İş Yatırım Araştırma Bölümü analistleri tarafından şirketlerin ileride elde edeceği tahmin edilen karları, nakit akımları ve bilançolarına göre bağımsız olarak değerlendirilir. Ek olarak, analistler koşulların elverişsiz olduğu veya doğru değerlendirme yapmanın mümkün olmadığı durumlarda bazı hisse senetleri için geçici olarak GÖZDEN GEÇİRİLİYOR önerisi verebilirler. Münferit her şirket için yatırım önerisi sırasıyla belirtilen şu kriterlere göre değerlendirilir;

İş Yatırım Hisse senedi tavsiye metodolojisi:

- Artış Potansiyeli > %25 : AL
- %10 < Artış Potansiyeli < %25 :TUT
- Artış Potansiyeli < %10 : SAT

Her sınır değeri için analist +/- %5 kanaat kullanabilmektedir.

Burada yer alan bilgiler İş Yatırım Menkul Değerler A.Ş. tarafından bilgilendirme amacı ile hazırlanmıştır. Yatırım bilgi, yorum ve tavsiyeleri yatırım danışmanlığı kapsamında değildir. Yatırım danışmanlığı hizmeti; aracı kurumlar, portföy yönetim şirketleri, mevduat kabul etmeyen bankalar ile müşteri arasında imzalanacak yatırım danışmanlığı sözleşmesi çerçevesinde sunulmaktadır. Burada yer alan yorum ve tavsiyeler, yorum ve tavsiyede bulunanların kişisel görüşlerine dayanmaktadır. Herhangi bir yatırım aracının alım-satım önerisi ya da getiri vaadi olarak yorumlanmamalıdır. Bu görüşler mali durumunuz ile risk ve getiri tercihlerinize uygun olmayabilir. Bu nedenle, sadece burada yer alan bilgilere dayanarak yatırım kararı verilmesi beklentilerinize uygun sonuçlar doğurmayabilir.

Burada yer alan fiyatlar, veriler ve bilgilerin tam ve doğru olduğu garanti edilemez; içerik, haber verilmeksizin değiştirilebilir. Tüm veriler, İş Yatırım Menkul Değerler A.Ş. tarafından güvenilir olduğuna inanılan kaynaklardan alınmıştır. Bu kaynakların kullanılması nedeni ile ortaya çıkabilecek hatalardan İş Yatırım Menkul Değerler A.Ş. sorumlu değildir.