



# Teknik Görünüm Raporu

26.12.2018



## Destek Direnç Seviyeleri ve Pivot Değeri

Kodu	Son Fiyat	1 GünΔ	Pivot	1.Destek	2.Destek	1.Direnç	2.Direnç
BIST-100	90,830	-0.76%	90,835	90,464	90,099	91,201	91,572
BIST-30	113,699	-0.81%	113,755	113,236	112,774	114,217	114,736
BIST-50	87,959	-0.80%	87,991	87,618	87,277	88,332	88,706

# Vadeli Endeks Kontratı Teknik Analiz Görünümü



## Destek Direnç Seviyeleri ve Pivot Değeri

Kodu	Son Fiyat	1 GünΔ	Pivot	1.Destek	2.Destek	1.Direnç	2.Direnç
F_XU0301218	114.5000	-0.91%	114.6250	113.7750	113.0500	115.3500	116.2000
F_XU0300219	118.7250	-0.98%	118.8667	118.1333	117.5417	119.4583	120.1917
F_XU0300419	121.2250	-1.00%	121.3000	121.0000	120.7750	121.5250	121.8250

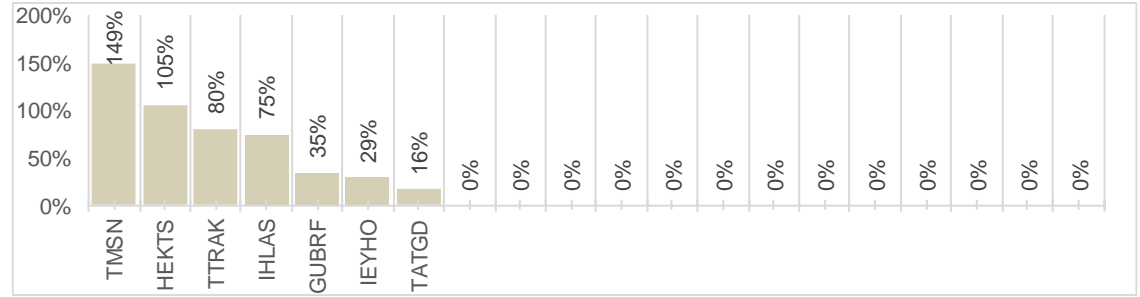


**Destek Direnç Seviyeleri ve Pivot Değeri**

Kodu	Son Fiyat	1 GünΔ	Pivot	1.Destek	2.Destek	1.Direnç	2.Direnç
F_USDTRY1218	5.3125	0.18%	5.3131	5.2960	5.2795	5.3296	5.3467
F_USDTRY0118	5.4250	0.35%	5.4209	5.4069	5.3887	5.4391	5.4531
F_USDTRY0218	5.5125	0.36%	5.5065	5.4931	5.4737	5.5259	5.5393

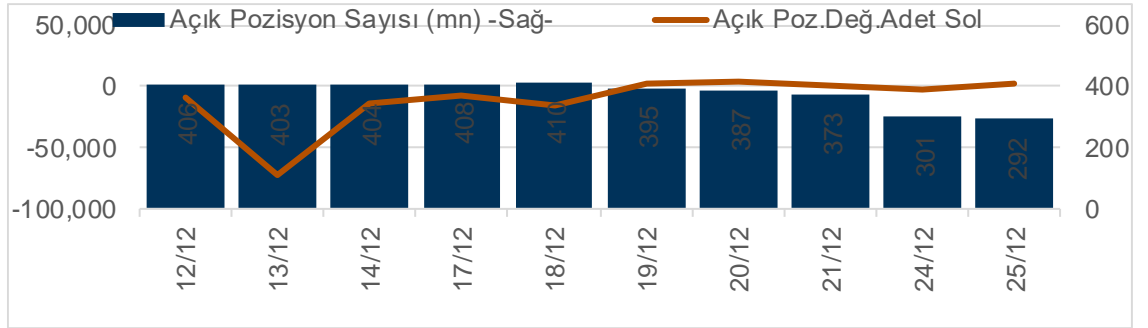
XUTUM Hisse Senetleri Piyasası Alış Satış Rakamları					
Aracı Kurum		Net(mnTL)	Aracı Kurum		Net(mnTL)
25/12/2018	QNB Finans	18.0	Oyak Yatirim	-12.4	
	Tacirler Yat.	17.4	Garanti Yat.	-11.4	
	TEB Yatirim	14.4	Invest AZ	-9.3	
	İş Yatirim	10.3	Halk Yatirim	-8.2	
	Deniz Yatirim	9.9	Citi Menkul	-7.7	
Aracı Kurum		Net(mnTL)	Aracı Kurum		Net(mnTL)
Yılıçi	Yat.Finansman	5239.9	Deutsche Sec.	-3735.2	
	Ak Yatirim	1868.0	Global Menkul	-2334.1	
	İş Yatirim	1743.5	Meksa Yatirim	-2302.3	
	Garanti Yat.	1350.8	QNB Finans	-1949.1	
	Bgc Partners	1114.7	A1 Capital Menku	-1829.1	

## BIST100 -1 Ay Ort.Hac. Göre Hacim Artışı Olan Hisseler (Adet)



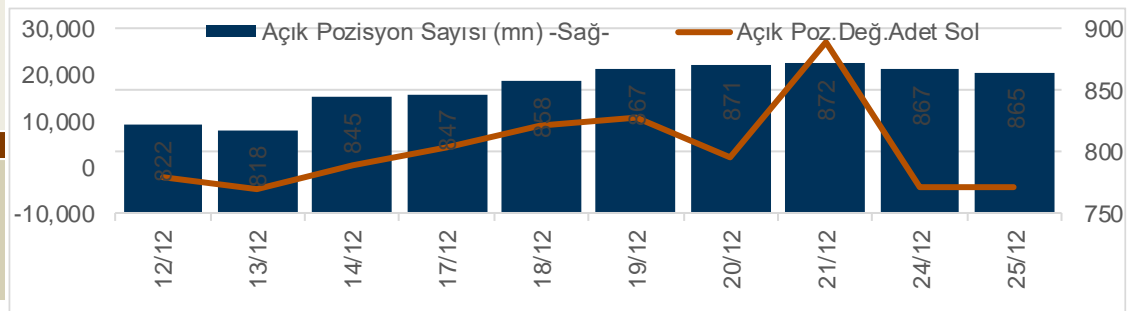
Aralık Vadeli Endeks Kontratı Alış Satış Rakamları					
Aracı Kurum		Net(mn Lot)	Aracı Kurum		Net(mn Lot)
25/12/2018	Seker Yatirim	7,854	Merrill Lynch	-13,299	
	Teb Yatirim	4,808	Ak Yatirim	-2,561	
	Ziraat Yat.	2,281	Yapi Kredi	-1,764	
	Garanti Yat.	1,857	Tacirler Yatiri	-1,744	
	Gedik Yatirim	1,822	QNB Finans	-705	
Aracı Kurum		Net(mn Lot)	Aracı Kurum		Net(mn Lot)
Mar-Ara	Teb Yatirim	102,882	Credit Suisse	-46,073	
	Merrill Lynch	11,138	Is Yatirim	-24,803	
	Ak Yatirim	8,522	Seker Yatirim	-23,086	
	Global Menkul	4,819	HSBC Yatirim	-16,363	
	Gedik Yatirim	3,839	Citi Menkul	-14,169	

## Endeks Sözleşmesi Açık Pozisyon Sayıları



Ocak Vadeli USDTRY Kontratı Alış Satış Rakamları					
Aracı Kurum		Net(mn Lot)	Aracı Kurum		Net(mn Lot)
25/12/2018	Meksa Yatirim	3,479	Seker Yatirim	-2,008	
	Garanti Bank	2,000	Is Yatirim	-1,321	
	QNB Finans	1,470	TEB Yatirim	-1,165	
	ING Menkul	462	Garanti Yat.	-773	
	Deniz Yatirim	318	Ziraat Yat.	-636	
Aracı Kurum		Net(mn Lot)	Aracı Kurum		Net(mn Lot)
Mar-Ara	Is Yatirim	182,086	TCMB	-668,693	
	Denizbank	135,056	Yapi Kredi Yat.	-36,256	
	Garanti Bank	77,605	Halk Yatirim	-7,048	
	Ak Yat.	54,892	HSBC Yatirim	-3,352	
	TEB Yatirim	52,573	Alan Yatirim	-296	

## Döviz Sözleşmesi Açık Pozisyon Sayıları





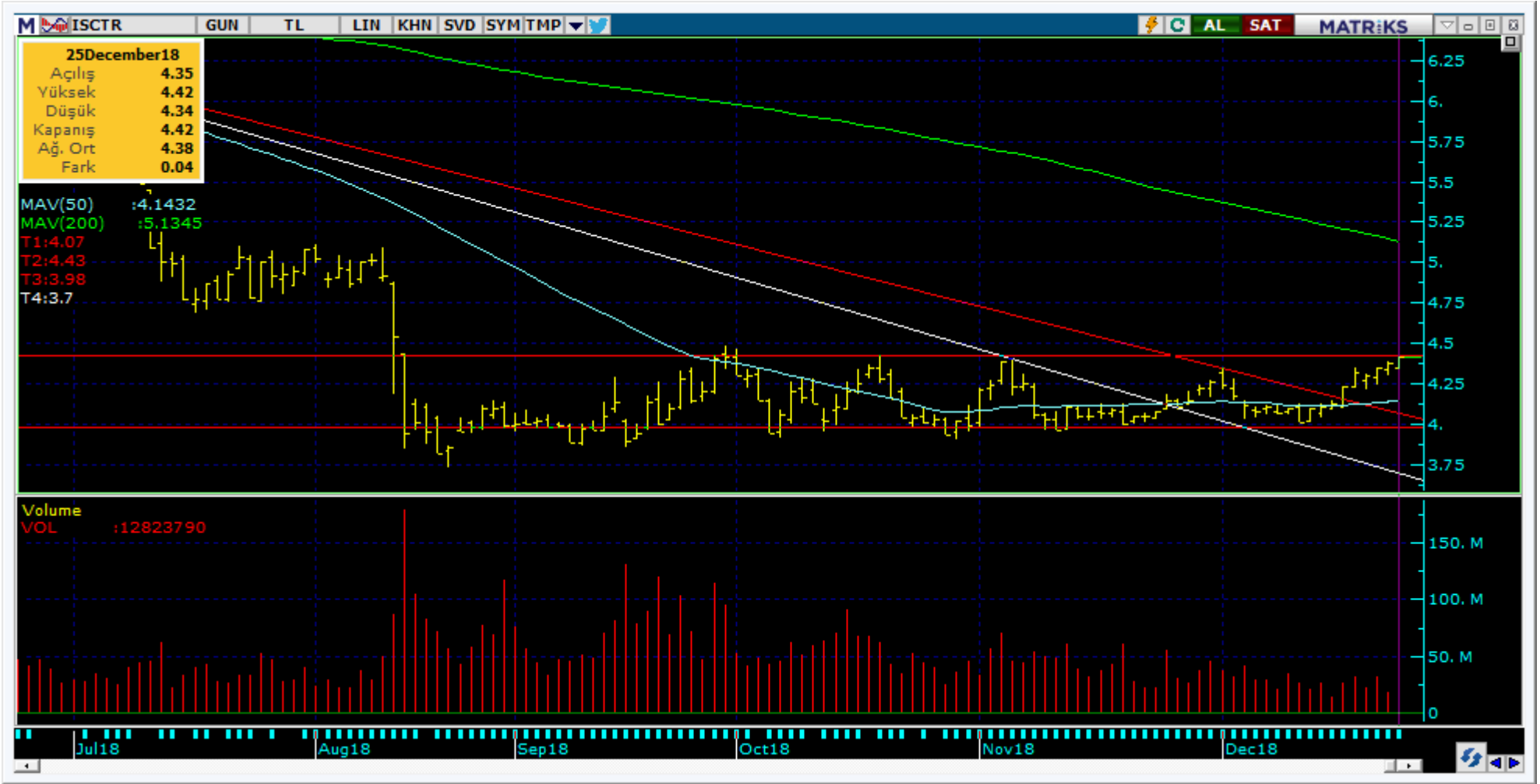
Kodu	Son	1G Değ.	Yab. %	3A Ort.H	Pivot	1.DesteK	2.DesteK	1.Direnç	2.Direnç
GARAN	8.00	-0.50%	74.59	169.2 mn\$	7.99	7.94	7.89	8.04	8.09

<https://www.isyatirim.com.tr/tr-tr/analiz/hisse/Sayfalar/Sirket-Karti.aspx?hisse=GARAN>



Kodu	Son	1G Değ.	Yab. %	3A Ort.H	Pivot	1.Destek	2.Destek	1.Direnç	2.Direnç
THYAO	16.18	0.12%	65.03	144.5 mn\$	16.22	16.05	15.95	16.35	16.50

<https://www.isyatirim.com.tr/tr-tr/analiz/hisse/Sayfalar/Sirket-Karti.aspx?hisse=THYAO>



Kodu	Son	1G Değ.	Yab. %	3A Ort.H	Pivot	1.Destek	2.Destek	1.Direnç	2.Direnç
ISCTR	4.42	0.91%	56.98	32.4 mn\$	4.39	4.37	4.31	4.45	4.47

<https://www.isyatirim.com.tr/tr-tr/analiz/hisse/Sayfalar/Sirket-Karti.aspx?hisse=ISCTR>





Kodu	Son	1G Değ.	Yab. %	3A Ort.H	Pivot	1.Destek	2.Destek	1.Direnç	2.Direnç
AKBNK	6.74	-1.03%	63.90	54.0 mn\$	6.73	6.70	6.65	6.78	6.81

<https://www.isyatirim.com.tr/tr-tr/analiz/hisse/Sayfalar/Sirket-Karti.aspx?hisse=AKBNK>



Kodu	Son	1G Değ.	Yab. %	3A Ort.H	Pivot	1.Destek	2.Destek	1.Direnç	2.Direnç
YKBNK	1.60	0.00%	32.80	36.6 mn\$	1.59	1.59	1.57	1.61	1.61

<https://www.isyatirim.com.tr/tr-tr/analiz/hisse/Sayfalar/Sirket-Karti.aspx?hisse=YKBNK>



Kodu	Son	1G Değ.	Yab. %	3A Ort.H	Pivot	1.Destek	2.Destek	1.Direnç	2.Direnç
VAKBN	3.88	-0.51%	62.82	38.0 mn\$	3.87	3.85	3.82	3.90	3.92

<https://www.isyatirim.com.tr/tr-tr/analiz/hisse/Sayfalar/Sirket-Karti.aspx?hisse=VAKBN>



Kodu	Son	1G Değ.	Yab. %	3A Ort.H	Pivot	1.Destek	2.Destek	1.Direnç	2.Direnç
HALKB	7.13	0.28%	60.26	75.5 mn\$	7.14	7.02	6.90	7.26	7.38

<https://www.isyatirim.com.tr/tr-tr/analiz/hisse/Sayfalar/Sirket-Karti.aspx?hisse=HALKB>



Kodu	Son	1G Değ.	Yab. %	3A Ort.H	Pivot	1.Destek	2.Destek	1.Direnç	2.Direnç
EKGYO	1.53	-1.92%	68.33	9.8 mn\$	1.54	1.52	1.52	1.54	1.56

<https://www.isyatirim.com.tr/tr-tr/analiz/hisse/Sayfalar/Sirket-Karti.aspx?hisse=EKGYO>

# Bugün hareketlenmesi muhtemel hisseler ↑ KCHOL



Kodu	Son	Yab. %	Pivot	1.Destek	2.Destek	1.Direnç	2.Direnç	1 Ay Ort.Hac.(Adet) / Son Gün	Fark
KCHOL	14.31	84.29	14.25	14.20	14.10	14.35	14.40	3.7 mn / 0.4 mn	▼ -88%

# Bugün hareketlenmesi muhtemel hisseler ↑ SODA



Kodu	Son	Yab. %	Pivot	1.Destek	2.Destek	1.Direnç	2.Direnç	1 Ay Ort.Hac.(Adet) / Son Gün	Fark
SODA	7.10	54.40	7.11	7.06	7.02	7.15	7.20	4.4 mn / 1.1 mn	▼ -75%

# Bugün hareketlenmesi muhtemel hisseler ↑ TCELL



Kodu	Son	Yab. %	Pivot	1.Destek	2.Destek	1.Direnç	2.Direnç	1 Ay Ort.Hac.(Adet) / Son Gün	Fark
TCELL	12.34	90.27	12.32	12.20	12.05	12.45	12.60	8.0 mn / 1.1 mn	-86%



Kodu	Son	1G Değ.	Yab. %	3A Ort.H	Pivot	1.Destek	2.Destek	1.Direnç	2.Direnç
AKBNK	6.74	-1.03%	63.90	54.0 mn\$	6.73	6.70	6.65	6.78	6.81
ARCLK	15.41	-0.32%	69.85	9.0 mn\$	15.40	15.35	15.25	15.45	15.55
ASELS	23.98	-1.80%	34.45	80.5 mn\$	24.03	23.85	23.70	24.15	24.35
BIMAS	85.50	-2.17%	68.12	16.6 mn\$	85.90	85.10	84.70	86.30	87.10
DOHOL	1.03	-1.90%	30.51	5.3 mn\$	1.04	1.02	1.02	1.04	1.06
EKGYO	1.53	-1.92%	68.33	9.8 mn\$	1.54	1.52	1.52	1.54	1.56
ENJSA	5.05	-1.75%	63.90	3.5 mn\$	5.07	5.00	4.96	5.11	5.18
EREGL	7.32	-1.35%	74.08	28.2 mn\$	7.33	7.28	7.23	7.38	7.43
GARAN	8.00	-0.50%	74.59	169.2 mn\$	7.99	7.94	7.89	8.04	8.09
HALKB	7.13	0.28%	60.26	75.5 mn\$	7.14	7.02	6.90	7.26	7.38
ISCTR	4.42	0.91%	56.98	32.4 mn\$	4.39	4.37	4.31	4.45	4.47
KCHOL	14.31	0.00%	84.29	11.9 mn\$	14.25	14.20	14.10	14.35	14.40
KOZAA	7.08	0.14%	58.34	29.0 mn\$	7.11	6.99	6.91	7.19	7.31
KOZAL	49.80	-0.40%	59.99	27.5 mn\$	49.96	49.50	49.25	50.25	50.70
KRDMD	2.21	-0.90%	24.62	51.5 mn\$	2.20	2.17	2.13	2.24	2.27
PETKM	5.08	-0.97%	46.00	44.6 mn\$	5.09	5.05	5.03	5.11	5.15
PGSUS	23.08	-0.35%	28.05	8.5 mn\$	23.18	22.95	22.85	23.30	23.50
SAHOL	7.51	-0.79%	71.81	13.3 mn\$	7.50	7.48	7.44	7.54	7.56
SISE	5.14	0.59%	47.15	7.4 mn\$	5.13	5.08	5.02	5.19	5.24
SODA	7.10	0.42%	54.40	8.0 mn\$	7.11	7.06	7.02	7.15	7.20
SOKM	10.98	0.18%	48.62	3.2 mn\$	11.00	10.85	10.70	11.15	11.30
TAVHL	22.14	-2.55%	95.18	7.3 mn\$	22.36	21.90	21.70	22.60	23.00
TCELL	12.34	0.33%	90.27	18.9 mn\$	12.32	12.20	12.05	12.45	12.60
THYAO	16.18	0.12%	65.03	144.5 mn\$	16.22	16.05	15.95	16.35	16.50
TKFEN	21.26	-1.57%	76.41	7.0 mn\$	21.34	21.20	21.10	21.40	21.60
TOASO	16.29	-0.61%	81.66	7.1 mn\$	16.27	16.15	16.05	16.40	16.50
TTKOM	3.94	-1.99%	46.04	44.5 mn\$	3.95	3.89	3.84	4.00	4.06
TUPRS	114.80	-1.88%	83.88	28.7 mn\$	115.47	114.00	113.00	116.50	118.00
VAKBN	3.88	-0.51%	62.82	38.0 mn\$	3.87	3.85	3.82	3.90	3.92
YKBNK	1.60	0.00%	32.80	36.6 mn\$	1.59	1.59	1.57	1.61	1.61

## Son İşlem Önerileri

Tarih sıralamasına göre son 10 tane işlem önerimiz ve performanları aşağıdaki tabloda gösterilmektedir.

Öneri	Oneri Tarihi	AL	SAT	Acilis Fiyat (₺)	Hedef Fiyat (TL)	Hedef %	Stop Fiyat (₺)	Stop %	Kapanis Fiyat (₺)	Kapanis Tarih	Getiri/ Zarar	Gün Sayısı	Öneri Durumu
Hisse	13/12/2018	SODA		7.56	7.85	3.8%	7.41	-2.0%	7.41	14/12/2018	-2.0%	1	Kapalı
Hisse	14/12/2018	ENKAI		4.62	4.80	3.9%	4.54	-1.7%	4.54	20/12/2018	-1.7%	6	Kapalı
Hisse	17/12/2018	ENJSA		5.29	5.50	4.0%	5.21	-1.5%	5.19	18/12/2018	-1.9%	1	Kapalı
Hisse	17/12/2018	KRDMD		2.15	2.25	4.7%	2.11	-1.9%	2.11	18/12/2018	-1.9%	1	Kapalı
Hisse	19/12/2018	TTKOM		3.83	3.92	2.3%	3.77	-1.6%	3.99	20/12/2018	4.2%	1	Kapalı
Kur	20/12/2018		USDTRY	5.32	5.17	-2.7%	5.37	1.0%					Açık
Hisse	20/12/2018	PETKM		5.25	5.40	2.9%	5.18	-1.3%	5.18	20/12/2018	-1.3%	0	Kapalı
Hisse	20/12/2018	ALARK		2.11	2.20	4.3%	2.07	-1.9%	2.07	25/12/2018	-1.9%	5	Kapalı
Hisse	21/12/2018	ARCLK		15.76	16.25	3.1%	15.55	-1.3%	15.55	21/12/2018	-1.3%	0	Kapalı
İkili İşlem	24/12/2018	ASELS	Endeks	0.21	0.23	9.7%	0.199	-3.0%					Açık

Tüm önerilerimizin eşzamanlı olarak size ulaşması için irtibat numarası: (212) 350 24 24

E-posta: [bilgi@isyatirim.com.tr](mailto:bilgi@isyatirim.com.tr)

Web sitesi: <https://www.isyatirim.com.tr/tr-tr/Sayfalar/nasil-hesap-acabilirim.aspx>

Global Alfa Avcısı Raporu : [http://rapor.isyatirim.com.tr/2\\_20181226083249233\\_1.xlsx](http://rapor.isyatirim.com.tr/2_20181226083249233_1.xlsx)

Günlük Yabancı Oranları Raporu : [http://rapor.isyatirim.com.tr/2\\_20181226090820213\\_1.pdf](http://rapor.isyatirim.com.tr/2_20181226090820213_1.pdf)

SGMK Günlük Bülten : [http://rapor.isyatirim.com.tr/2\\_20181226091344635\\_1.xlsx](http://rapor.isyatirim.com.tr/2_20181226091344635_1.xlsx)

Gelişmiş Hisse Arama : <https://www.isyatirim.com.tr/tr-tr/analiz/hisse/Sayfalar/gelismis-hisse-arama.aspx>

Tüm raporlarımıza ulaşmak için : <https://www.isyatirim.com.tr/tr-tr/analiz/arastirma-raporlari/Sayfalar/default.aspx>

\*Tarihi yüksek seviyelerdeki hisseler, long yönde değerlendirilmelidir. Bu hisseler geçtiğimiz günlerde de tarihi zirve yapmış veya ilk kez tarihi zirve yapıyor olabilir. Bu hisseleri elinde tutan hiçbir yatırımcı TL bazında zararda değildir. Fiyat grafiğinin (TL grafikler) sol tarafında mevcut fiyattan yüksek fiyatta maliyeti olan yatırımcı yoktur. Dolayısıyla yükselen fiyatlar, zararda olan yatırımcıların satışlarıyla karşılaşmaz, sadece kar realizasyonu yapan yatırımcılar olabilir. Bu bağlamda yükselen bir stop fiyatıyla bu kağıtlarda yatırımcı olmak çok uygun bir risk/kazanç oranı sunmaktadır.

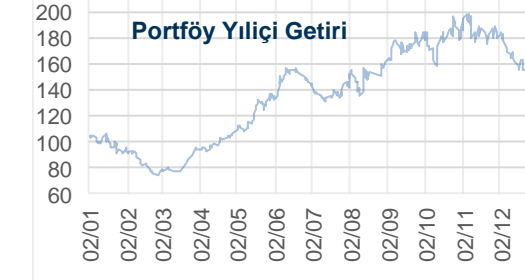
Önerilerin Sayı & Başarı Oranları	
Toplam Öneri	405
Başarılı	192
Başarısız	213
Oran%	47

Performans Ölçümü	
Kısa Vadeli İşlem Yılıçı Perf.	55%
BIST-100'e Göreceli Perf.	101%

BIST Yılıçı Getiri	
02/01/2018	117,524
25/12/2018	90,830
BIST Yılıçı Perf.	-23%

Hisse Önerilerinin Hacim Bilgileri 3A Ort.mn₺	
Tüm Hisse Önerilerinin Ortalaması	151
Önerilen En Düşük Hacimli	0.55
Önerilen En Yüksek Hacimli	949

Önerilerin Açık Kaldığı Gün Sayısı	
Ortalama	1.0
Maksimum	28
Minimum	0



**Öneri bilgilendirmesi:** İş Yatırım Menkul Değerler A.Ş.'nin (İş Yatırım) BIST'te halka açık şirketler için AL, TUT ve SAT yönündeki önerileri BIST-100 endeksinin (endeks) beklenen getirisine göre değerlendirilmektedir. Tüm bu öneriler İş Yatırım Araştırma Bölümü analistleri tarafından şirketlerin ileride elde edeceği tahmin edilen karları, nakit akımları ve bilançolarına göre bağımsız olarak değerlendirilir. Ek olarak, analistler koşulların elverişsiz olduğu veya doğru değerlendirme yapmanın mümkün olmadığı durumlarda bazı hisse senetleri için geçici olarak GÖZDEN GEÇİRİLİYOR önerisi verebilirler. Münferit her şirket için yatırım önerisi sırasıyla belirtilen şu kriterlere göre değerlendirilir;

İş Yatırım Hisse senedi tavsiye metodolojisi:

Artış Potansiyeli > %25 : AL

%10 < Artış Potansiyeli < %25 :TUT

Artış Potansiyeli < %10 : SAT

Her sınır değeri için analist +/- %5 kanaat kullanabilmektedir.

Burada yer alan bilgiler İş Yatırım Menkul Değerler A.Ş. tarafından bilgilendirme amacı ile hazırlanmıştır. Yatırım bilgi, yorum ve tavsiyeleri yatırım danışmanlığı kapsamında değildir. Yatırım danışmanlığı hizmeti; aracı kurumlar, portföy yönetim şirketleri, mevduat kabul etmeyen bankalar ile müşteri arasında imzalanacak yatırım danışmanlığı sözleşmesi çerçevesinde sunulmaktadır. Burada yer alan yorum ve tavsiyeler, yorum ve tavsiyede bulunanların kişisel görüşlerine dayanmaktadır. Herhangi bir yatırım aracının alım-satım önerisi ya da getiri vaadi olarak yorumlanmamalıdır. Bu görüşler mali durumunuz ile risk ve getiri tercihlerinize uygun olmayabilir. Bu nedenle, sadece burada yer alan bilgilere dayanarak yatırım kararı verilmesi beklentilerinize uygun sonuçlar doğurmayabilir.

Burada yer alan fiyatlar, veriler ve bilgilerin tam ve doğru olduğu garanti edilemez; içerik, haber verilmeksizin değiştirilebilir. Tüm veriler, İş Yatırım Menkul Değerler A.Ş. tarafından güvenilir olduğuna inanılan kaynaklardan alınmıştır. Bu kaynakların kullanılması nedeni ile ortaya çıkabilecek hatalardan İş Yatırım Menkul Değerler A.Ş. sorumlu değildir.