



# Teknik Görünüm Raporu

24.12.2018



**Destek Direnç Seviyeleri ve Pivot Değeri**

Kodu	Son Fiyat	1 GünΔ	Pivot	1.Destek	2.Destek	1.Direnç	2.Direnç
BIST-100	91,861	0.01%	91,666	91,111	90,360	92,417	92,973
BIST-30	115,120	0.00%	114,856	114,082	113,045	115,893	116,667
BIST-50	89,049	0.01%	88,854	88,300	87,552	89,603	90,156

# Vadeli Endeks Kontratı Teknik Analiz Görünümü



## Destek Direnç Seviyeleri ve Pivot Değeri

Kodu	Son Fiyat	1 GünΔ	Pivot	1.Destek	2.Destek	1.Direnç	2.Direnç
F_XU0301218	116.1000	0.15%	115.6667	114.9583	113.8167	116.8083	117.5167
F_XU0300219	120.2500	0.08%	119.8417	119.1333	118.0167	120.9583	121.6667
F_XU0300419	122.7000	0.08%	122.3917	121.7833	120.8667	123.3083	123.9167

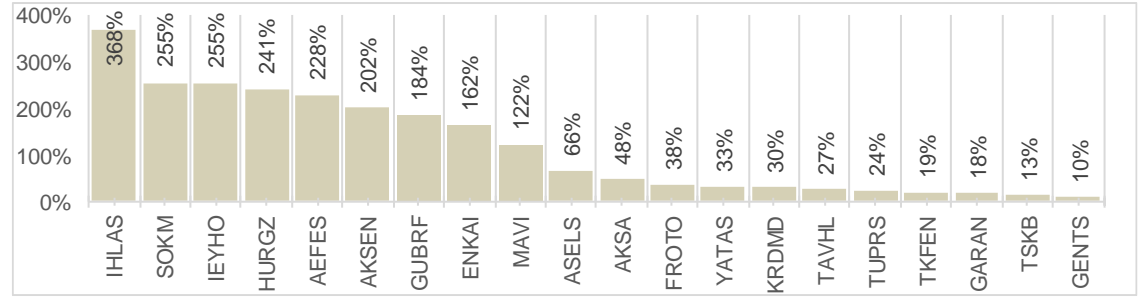


**Destek Direnç Seviyeleri ve Pivot Değeri**

Kodu	Son Fiyat	1 GünΔ	Pivot	1.Destek	2.Destek	1.Direnç	2.Direnç
F_USDTRY1218	5.3150	1.00%	5.2991	5.2695	5.2240	5.3446	5.3742
F_USDTRY0118	5.4192	1.01%	5.4019	5.3743	5.3293	5.4469	5.4745
F_USDTRY0218	5.5063	1.09%	5.4854	5.4559	5.4056	5.5357	5.5652

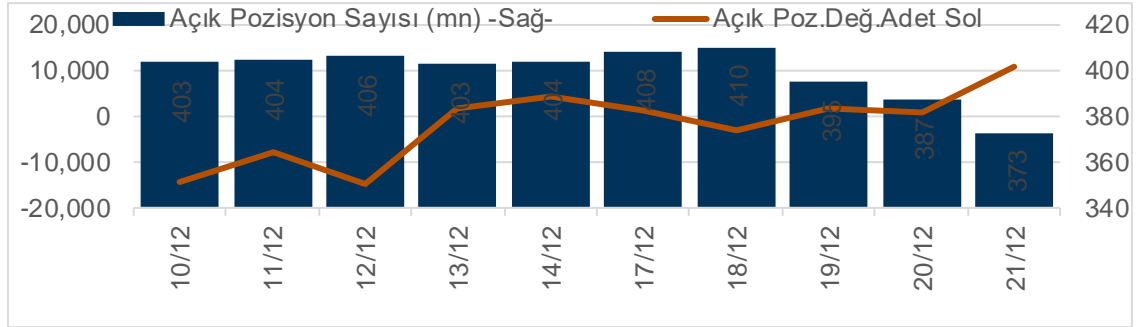
XUTUM Hisse Senetleri Piyasası Alış Satış Rakamları					
Aracı Kurum		Net(mnTL)	Aracı Kurum		Net(mnTL)
21/12/2018	HSBC Yatirim	114.8	Citi Menkul	-105.5	
	Deutsche Sec.	96.1	Yat.Finansman	-61.1	
	Invest AZ	19.2	İş Yatirim	-27.0	
	Credit Suisse	17.9	Global Menkul	-24.5	
	Merrill Lynch	13.7	Meksa Yatirim	-16.5	
Aracı Kurum		Net(mnTL)	Aracı Kurum		Net(mnTL)
Yılıçi	Yat.Finansman	5243.5	Deutsche Sec.	-3754.5	
	Ak Yatirim	1923.0	Global Menkul	-2314.9	
	İş Yatirim	1721.2	Meksa Yatirim	-2286.7	
	Garanti Yat.	1359.4	QNB Finans	-2012.0	
	Bgc Partners	1112.1	A1 Capital Menku	-1824.3	

## BIST100 -1 Ay Ort.Hac. Göre Hacim Artışı Olan Hisseler (Adet)



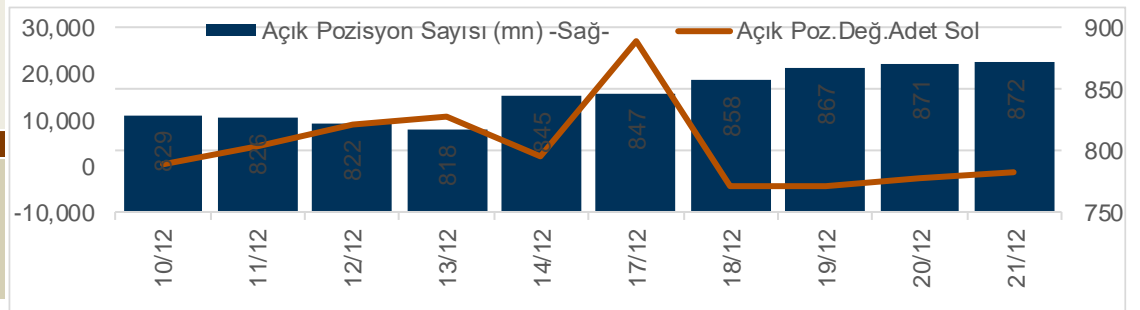
Aralık Vadeli Endeks Kontratı Alış Satış Rakamları					
Aracı Kurum		Net(mn Lot)	Aracı Kurum		Net(mn Lot)
21/12/2018	Is Yatirim	18,150	Merrill Lynch	-7,091	
	Yapi Kredi	4,481	HSBC Yatirim	-6,157	
	Deniz Yatirim	2,775	Teb Yatirim	-4,548	
	Yatirim Fin.	1,003	Garanti Yat.	-4,221	
	Tacirler Yatiri	916	Credit Suisse	-3,329	
Aracı Kurum		Net(mn Lot)	Aracı Kurum		Net(mn Lot)
Mar-Ara	Teb Yatirim	116,863	Credit Suisse	-61,585	
	Merrill Lynch	58,804	Seker Yatirim	-32,178	
	Ak Yatirim	6,333	Is Yatirim	-30,363	
	Global Menkul	4,455	Citi Menkul	-26,046	
	A1 Capital Menk	3,434	HSBC Yatirim	-24,414	

## Endeks Sözleşmesi Açık Pozisyon Sayıları



Ocak Vadeli USDTRY Kontratı Alış Satış Rakamları					
Aracı Kurum		Net(mn Lot)	Aracı Kurum		Net(mn Lot)
21/12/2018	Is Yatirim	8,713	TEB Yatirim	-3,856	
	Deniz Yatirim	4,282	Garanti Yat.	-2,602	
	Meksa Yatirim	2,064	Ak Yat.	-2,391	
	QNB Finans	1,885	Unlu Menkul	-1,910	
	Yatirim Fin.	791	Seker Yatirim	-1,461	
Aracı Kurum		Net(mn Lot)	Aracı Kurum		Net(mn Lot)
Mar-Ara	Is Yatirim	184,012	TCMB	-668,693	
	Denizbank	135,056	Yapi Kredi Yat.	-29,742	
	Garanti Bank	75,605	Halk Yatirim	-6,944	
	Ak Yat.	55,270	HSBC Yatirim	-3,029	
	TEB Yatirim	52,919	Delta Menkul	-539	

## Döviz Sözleşmesi Açık Pozisyon Sayıları





Kodu	Son	1G Değ.	Yab. %	3A Ort.H	Pivot	1.Destek	2.Destek	1.Direnç	2.Direnç
GARAN	8.11	-0.73%	74.79	173.8 mn\$	8.10	7.99	7.86	8.23	8.34

<https://www.isyatirim.com.tr/tr-tr/analiz/hisse/Sayfalar/Sirket-Karti.aspx?hisse=GARAN>

# Şirketler Teknik Analiz Görünümü –Türk Hava Yolları



Kodu	Son	1G Değ.	Yab. %	3A Ort.H	Pivot	1.Destek	2.Destek	1.Direnç	2.Direnç
THYAO	16.33	-0.24%	64.51	146.7 mn\$	16.33	16.05	15.80	16.60	16.85

<https://www.isyatirim.com.tr/tr-tr/analiz/hisse/Sayfalar/Sirket-Karti.aspx?hisse=THYAO>



Kodu	Son	1G Değ.	Yab. %	3A Ort.H	Pivot	1.Destek	2.Destek	1.Direnç	2.Direnç
ISCTR	4.35	1.16%	57.10	33.3 mn\$	4.31	4.28	4.20	4.39	4.42

<https://www.isyatirim.com.tr/tr-tr/analiz/hisse/Sayfalar/Sirket-Karti.aspx?hisse=ISCTR>





Kodu	Son	1G Değ.	Yab. %	3A Ort.H	Pivot	1.Destek	2.Destek	1.Direnç	2.Direnç
AKBNK	6.88	1.47%	63.72	55.4 mn\$	6.85	6.75	6.63	6.97	7.07

<https://www.isyatirim.com.tr/tr-tr/analiz/hisse/Sayfalar/Sirket-Karti.aspx?hisse=AKBNK>



Kodu	Son	1G Değ.	Yab. %	3A Ort.H	Pivot	1.Destek	2.Destek	1.Direnç	2.Direnç
YKBNK	1.62	1.89%	31.78	38.1 mn\$	1.61	1.58	1.54	1.65	1.68

<https://www.isyatirim.com.tr/tr-tr/analiz/hisse/Sayfalar/Sirket-Karti.aspx?hisse=YKBNK>



Kodu	Son	1G Değ.	Yab. %	3A Ort.H	Pivot	1.Destek	2.Destek	1.Direnç	2.Direnç
VAKBN	3.91	0.00%	62.78	38.9 mn\$	3.90	3.84	3.78	3.96	4.02

<https://www.isyatirim.com.tr/tr-tr/analiz/hisse/Sayfalar/Sirket-Karti.aspx?hisse=VAKBN>



Kodu	Son	1G Değ.	Yab. %	3A Ort.H	Pivot	1.Destek	2.Destek	1.Direnç	2.Direnç
HALKB	7.09	0.28%	59.58	76.5 mn\$	7.08	7.00	6.91	7.17	7.25

<https://www.isyatirim.com.tr/tr-tr/analiz/hisse/Sayfalar/Sirket-Karti.aspx?hisse=HALKB>



Kodu	Son	1G Değ.	Yab. %	3A Ort.H	Pivot	1.Destek	2.Destek	1.Direnç	2.Direnç
EKGYO	1.57	2.61%	68.05	10.0 mn\$	1.55	1.53	1.48	1.60	1.62

<https://www.isyatirim.com.tr/tr-tr/analiz/hisse/Sayfalar/Sirket-Karti.aspx?hisse=EKGYO>

# Bugün hareketlenmesi muhtemel hisseler ↑ AKBNK



Kodu	Son	Yab. %	Pivot	1.Destek	2.Destek	1.Direnç	2.Direnç	1 Ay Ort.Hac.(Adet) / Son Gün	Fark
AKBNK	6.88	63.72	6.85	6.75	6.63	6.97	7.07	36.2 mn / 26.7 mn	-26%

# Bugün hareketlenmesi muhtemel hisseler ↑ ALARK



Kodu	Son	Yab. %	Pivot	1.Destek	2.Destek	1.Direnç	2.Direnç	1 Ay Ort.Hac.(Adet) / Son Gün	Fark
ALARK	2.12	26.62	2.12	2.09	2.07	2.14	2.17	3.6 mn / 1.6 mn	-55%

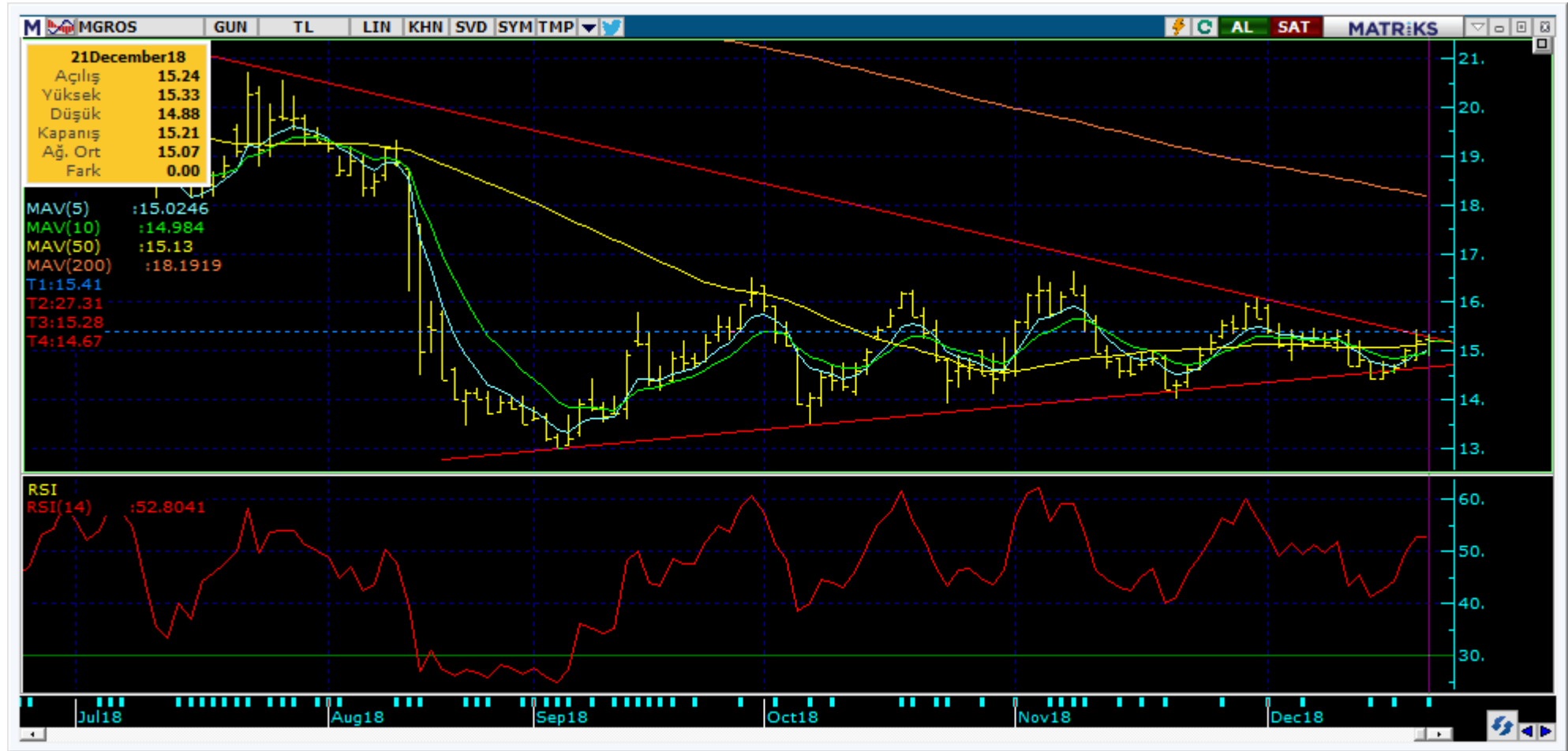
# Bugün hareketlenmesi muhtemel hisseler ↑ HALKB



Kodu	Son	Yab. %	Pivot	1.Destek	2.Destek	1.Direnç	2.Direnç	1 Ay Ort.Hac.(Adet) / Son Gün	Fark
HALKB	7.09	59.58	7.08	7.00	6.91	7.17	7.25	41.8 mn / 39.6 mn	-5%



# Bugün hareketlenmesi muhtemel hisseler ↑ MGROS



Kodu	Son	Yab. %	Pivot	1.Destek	2.Destek	1.Direnç	2.Direnç	1 Ay Ort.Hac.(Adet) / Son Gün	Fark
MGROS	15.21	30.50	15.14	14.95	14.70	15.40	15.60	1.1 mn / 0.8 mn	▼ -27%

Kodu	Son	1G Değ.	Yab. %	3A Ort.H	Pivot	1.Destek	2.Destek	1.Direnç	2.Direnç
AKBNK	6.88	1.47%	63.72	55.4 mn\$	6.85	6.75	6.63	6.97	7.07
ARCLK	15.50	-1.71%	70.07	9.2 mn\$	15.60	15.25	15.05	15.80	16.15
ASELS	24.30	3.23%	34.25	84.0 mn\$	24.04	23.70	23.15	24.60	24.95
BIMAS	87.70	0.34%	68.14	16.8 mn\$	87.27	86.85	85.95	88.15	88.55
DOHOL	1.05	-0.94%	30.73	5.4 mn\$	1.06	1.04	1.03	1.07	1.09
EKGYO	1.57	2.61%	68.05	10.0 mn\$	1.55	1.53	1.48	1.60	1.62
ENJSA	5.24	-1.50%	63.72	3.5 mn\$	5.25	5.18	5.12	5.31	5.38
EREGL	7.42	-0.27%	74.33	28.7 mn\$	7.44	7.36	7.30	7.50	7.58
GARAN	8.11	-0.73%	74.79	173.8 mn\$	8.10	7.99	7.86	8.23	8.34
HALKB	7.09	0.28%	59.58	76.5 mn\$	7.08	7.00	6.91	7.17	7.25
ISCTR	4.35	1.16%	57.10	33.3 mn\$	4.31	4.28	4.20	4.39	4.42
KCHOL	14.27	0.07%	84.31	12.2 mn\$	14.21	14.05	13.85	14.40	14.55
KOZAA	7.36	-1.87%	58.74	29.4 mn\$	7.43	7.24	7.13	7.54	7.73
KOZAL	50.45	-2.13%	60.66	28.0 mn\$	50.80	49.65	48.85	51.60	52.75
KRDMD	2.30	0.44%	26.22	52.1 mn\$	2.32	2.27	2.24	2.35	2.40
PETKM	5.14	-0.77%	46.21	45.6 mn\$	5.15	5.09	5.04	5.20	5.26
PGSUS	23.28	0.87%	27.43	8.7 mn\$	23.19	22.85	22.45	23.60	23.95
SAHOL	7.59	0.26%	71.83	13.8 mn\$	7.52	7.46	7.32	7.66	7.72
SISE	5.23	-2.06%	47.18	7.4 mn\$	5.25	5.15	5.07	5.33	5.43
SODA	7.14	0.14%	54.55	8.2 mn\$	7.14	7.04	6.94	7.24	7.34
SOKM	11.05	-2.21%	49.86	3.3 mn\$	11.08	10.80	10.50	11.35	11.65
TAVHL	23.04	-0.17%	95.08	7.4 mn\$	22.95	22.75	22.45	23.25	23.45
TCELL	11.94	-0.50%	90.48	19.2 mn\$	11.95	11.80	11.60	12.10	12.30
THYAO	16.33	-0.24%	64.51	146.7 mn\$	16.33	16.05	15.80	16.60	16.85
TKFEN	22.14	1.00%	76.36	7.0 mn\$	22.09	21.85	21.55	22.40	22.65
TOASO	16.42	0.74%	81.79	7.2 mn\$	16.43	16.10	15.80	16.75	17.05
TTKOM	3.96	0.51%	46.51	48.0 mn\$	3.94	3.91	3.85	4.00	4.03
TUPRS	119.30	-1.57%	84.25	29.2 mn\$	119.63	117.50	116.00	121.50	123.00
VAKBN	3.91	0.00%	62.78	38.9 mn\$	3.90	3.84	3.78	3.96	4.02
YKBNK	1.62	1.89%	31.78	38.1 mn\$	1.61	1.58	1.54	1.65	1.68

## Son İşlem Önerileri

Tarih sıralamasına göre son 10 tane işlem önerimiz ve performanları aşağıdaki tabloda gösterilmektedir.

Öneri	Oneri Tarihi	AL	SAT	Acilis Fiyat (₺)	Hedef Fiyat (TL)	Hedef %	Stop Fiyat (₺)	Stop %	Kapanis Fiyat (₺)	Kapanis Tarih	Getiri/ Zarar	Gün Sayısı	Öneri Durumu
Endeks	13/12/2018		Endeks	114.55	112.00	-2.2%	115.7	1.0%	115.45	13/12/2018	-0.8%	0	Kapalı
Hisse	13/12/2018	SODA		7.56	7.85	3.8%	7.41	-2.0%	7.41	14/12/2018	-2.0%	1	Kapalı
Hisse	14/12/2018	ENKAI		4.62	4.80	3.9%	4.54	-1.7%	4.54	20/12/2018	-1.7%	6	Kapalı
Hisse	17/12/2018	ENJSA		5.29	5.50	4.0%	5.21	-1.5%	5.19	18/12/2018	-1.9%	1	Kapalı
Hisse	17/12/2018	KRDMD		2.15	2.25	4.7%	2.11	-1.9%	2.11	18/12/2018	-1.9%	1	Kapalı
Hisse	19/12/2018	TTKOM		3.83	3.92	2.3%	3.77	-1.6%	3.99	20/12/2018	4.2%	1	Kapalı
Kur	20/12/2018		USDTRY	5.32	5.17	-2.7%	5.37	1.0%					Açık
Hisse	20/12/2018	PETKM		5.25	5.40	2.9%	5.18	-1.3%	5.18	20/12/2018	-1.3%	0	Kapalı
Hisse	20/12/2018	ALARK		2.11	2.20	4.3%	2.07	-1.9%					Açık
Hisse	21/12/2018	ARCLK		15.76	16.25	3.1%	15.55	-1.3%	15.55	21/12/2018	-1.3%	0	Kapalı

Tüm önerilerimizin eşzamanlı olarak size ulaşması için irtibat numarası: (212) 350 24 24

E-posta: [bilgi@isyatirim.com.tr](mailto:bilgi@isyatirim.com.tr)

Web sitesi: <https://www.isyatirim.com.tr/tr-tr/Sayfalar/nasil-hesap-acabilirim.aspx>

Global Alfa Avcısı Raporu : [http://rapor.isyatirim.com.tr/2\\_20181224084122688\\_1.xlsx](http://rapor.isyatirim.com.tr/2_20181224084122688_1.xlsx)

Günlük Yabancı Oranları Raporu : [http://rapor.isyatirim.com.tr/2\\_20181224084801798\\_1.pdf](http://rapor.isyatirim.com.tr/2_20181224084801798_1.pdf)

SGMK Günlük Bülten : [http://rapor.isyatirim.com.tr/2\\_20181224085248860\\_1.xlsx](http://rapor.isyatirim.com.tr/2_20181224085248860_1.xlsx)

Gelişmiş Hisse Arama : <https://www.isyatirim.com.tr/tr-tr/analiz/hisse/Sayfalar/gelismis-hisse-arama.aspx>

Tüm raporlarımıza ulaşmak için : <https://www.isyatirim.com.tr/tr-tr/analiz/arastirma-raporlari/Sayfalar/default.aspx>

\*Tarihi yüksek seviyelerdeki hisseler, long yönde değerlendirilmelidir. Bu hisseler geçtiğimiz günlerde de tarihi zirve yapmış veya ilk kez tarihi zirve yapıyor olabilir. Bu hisseleri elinde tutan hiçbir yatırımcı TL bazında zararda değildir. Fiyat grafiğinin (TL grafikler) sol tarafında mevcut fiyattan yüksek fiyatta maliyeti olan yatırımcı yoktur. Dolayısıyla yükselen fiyatlar, zararda olan yatırımcıların satışlarıyla karşılaşmaz, sadece kar realizasyonu yapan yatırımcılar olabilir. Bu bağlamda yükselen bir stop fiyatıyla bu kağıtlarda yatırımcı olmak çok uygun bir risk/kazanç oranı sunmaktadır.

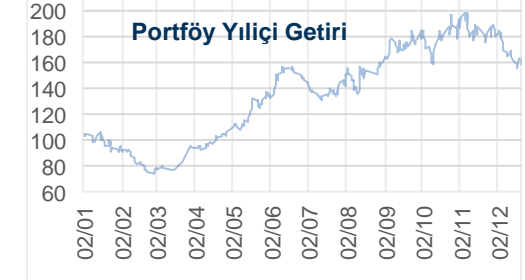
Önerilerin Sayı & Başarı Oranları	
Toplam Öneri	404
Başarılı	192
Başarısız	212
Oran%	48

Performans Ölçümü	
Kısa Vadeli İşlem Yılıçı Perf.	58%
BIST-100'e Göreceli Perf.	102%

BIST Yılıçı Getiri	
02/01/2018	117,524
21/12/2018	91,861
BIST Yılıçı Perf.	-22%

Hisse Önerilerinin Hacim Bilgileri 3A Ort.mn₺	
Tüm Hisse Önerilerinin Ortalaması	157
Önerilen En Düşük Hacimli	0.55
Önerilen En Yüksek Hacimli	990

Önerilerin Açık Kaldığı Gün Sayısı	
Ortalama	1.0
Maksimum	28
Minimum	0



**Öneri bilgilendirmesi:** İş Yatırım Menkul Değerler A.Ş.'nin (İş Yatırım) BIST'te halka açık şirketler için AL, TUT ve SAT yönündeki önerileri BIST-100 endeksinin (endeks) beklenen getirisine göre değerlendirilmektedir. Tüm bu öneriler İş Yatırım Araştırma Bölümü analistleri tarafından şirketlerin ileride elde edeceği tahmin edilen karları, nakit akımları ve bilançolarına göre bağımsız olarak değerlendirilir. Ek olarak, analistler koşulların elverişsiz olduğu veya doğru değerlendirme yapmanın mümkün olmadığı durumlarda bazı hisse senetleri için geçici olarak GÖZDEN GEÇİRİLİYOR önerisi verebilirler. Münferit her şirket için yatırım önerisi sırasıyla belirtilen şu kriterlere göre değerlendirilir;

İş Yatırım Hisse senedi tavsiye metodolojisi:

Artış Potansiyeli > %25 : AL

%10 < Artış Potansiyeli < %25 :TUT

Artış Potansiyeli < %10 : SAT

Her sınır değeri için analist +/- %5 kanaat kullanabilmektedir.

Burada yer alan bilgiler İş Yatırım Menkul Değerler A.Ş. tarafından bilgilendirme amacı ile hazırlanmıştır. Yatırım bilgi, yorum ve tavsiyeleri yatırım danışmanlığı kapsamında değildir. Yatırım danışmanlığı hizmeti; aracı kurumlar, portföy yönetim şirketleri, mevduat kabul etmeyen bankalar ile müşteri arasında imzalanacak yatırım danışmanlığı sözleşmesi çerçevesinde sunulmaktadır. Burada yer alan yorum ve tavsiyeler, yorum ve tavsiyede bulunanların kişisel görüşlerine dayanmaktadır. Herhangi bir yatırım aracının alım-satım önerisi ya da getiri vaadi olarak yorumlanmamalıdır. Bu görüşler mali durumunuz ile risk ve getiri tercihlerinize uygun olmayabilir. Bu nedenle, sadece burada yer alan bilgilere dayanarak yatırım kararı verilmesi beklentilerinize uygun sonuçlar doğurmayabilir.

Burada yer alan fiyatlar, veriler ve bilgilerin tam ve doğru olduğu garanti edilemez; içerik, haber verilmeksizin değiştirilebilir. Tüm veriler, İş Yatırım Menkul Değerler A.Ş. tarafından güvenilir olduğuna inanılan kaynaklardan alınmıştır. Bu kaynakların kullanılması nedeni ile ortaya çıkabilecek hatalardan İş Yatırım Menkul Değerler A.Ş. sorumlu değildir.