



# Teknik Görünüm Raporu

20.12.2018



**Destek Direnç Seviyeleri ve Pivot Değeri**

Kodu	Son Fiyat	1 GünΔ	Pivot	1.Destek	2.Destek	1.Direnç	2.Direnç
BIST-100	92,553	1.62%	92,075	91,566	90,579	93,062	93,570
BIST-30	116,069	1.65%	115,431	114,777	113,485	116,723	117,377
BIST-50	89,757	1.70%	89,268	88,761	87,765	90,264	90,772



# Vadeli Endeks Kontratı Teknik Analiz Görünümü



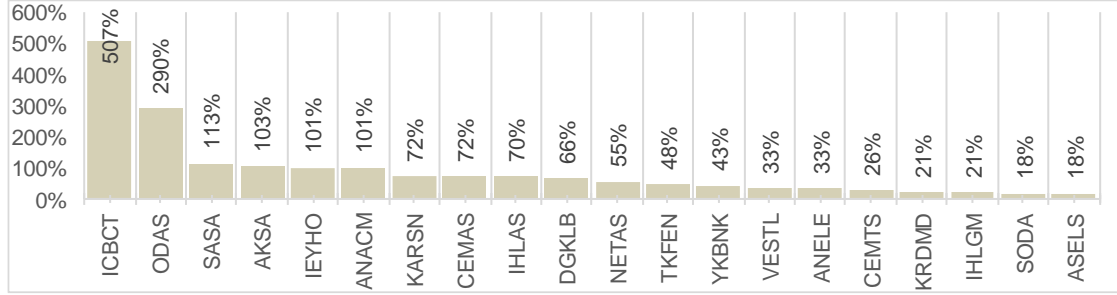
## Destek Direnç Seviyeleri ve Pivot Değeri

Kodu	Son Fiyat	1 GünΔ	Pivot	1.Destek	2.Destek	1.Direnç	2.Direnç
F_XU0301218	116.9500	1.32%	116.4500	115.7500	114.5500	117.6500	118.3500
F_XU0300219	121.2750	1.40%	120.7833	120.0917	118.9083	121.9667	122.6583
F_XU0300419	123.5000	1.25%	123.0083	122.5167	121.5333	123.9917	124.4833

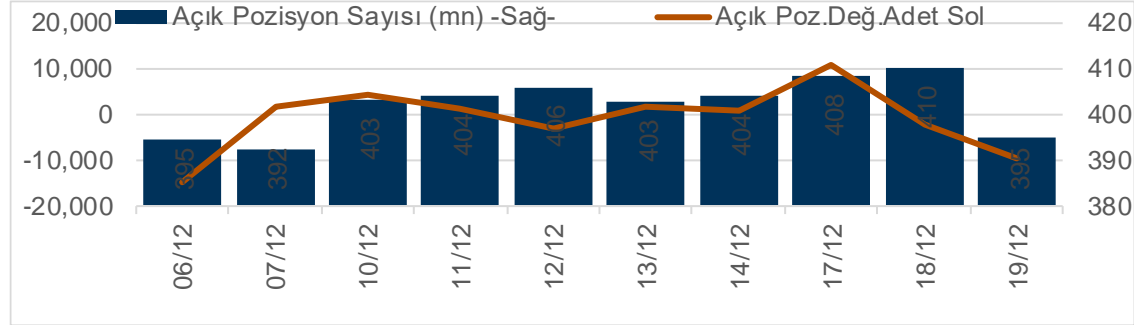


Destek Direnç Seviyeleri ve Pivot Değeri							
Kodu	Son Fiyat	1 GünΔ	Pivot	1.Destek	2.Destek	1.Direnç	2.Direnç
F_USDTRY1218	5.2804	-1.78%	5.3079	5.2470	5.2137	5.3412	5.4021
F_USDTRY0118	5.3846	-1.63%	5.4132	5.3544	5.3241	5.4435	5.5023
F_USDTRY0218	5.4669	-1.64%	5.4978	5.4330	5.3991	5.5317	5.5965

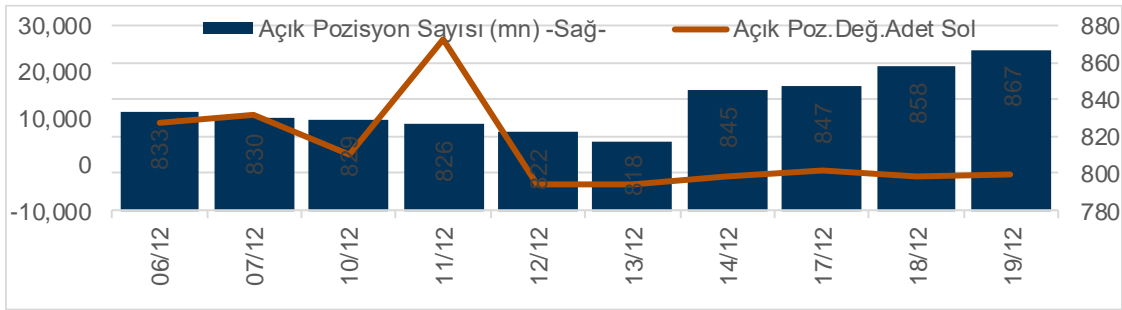
## BIST100 -1 Ay Ort.Hac. Göre Hacim Artışı Olan Hisseler (Adet)



## Endeks Sözleşmesi Açık Pozisyon Sayıları



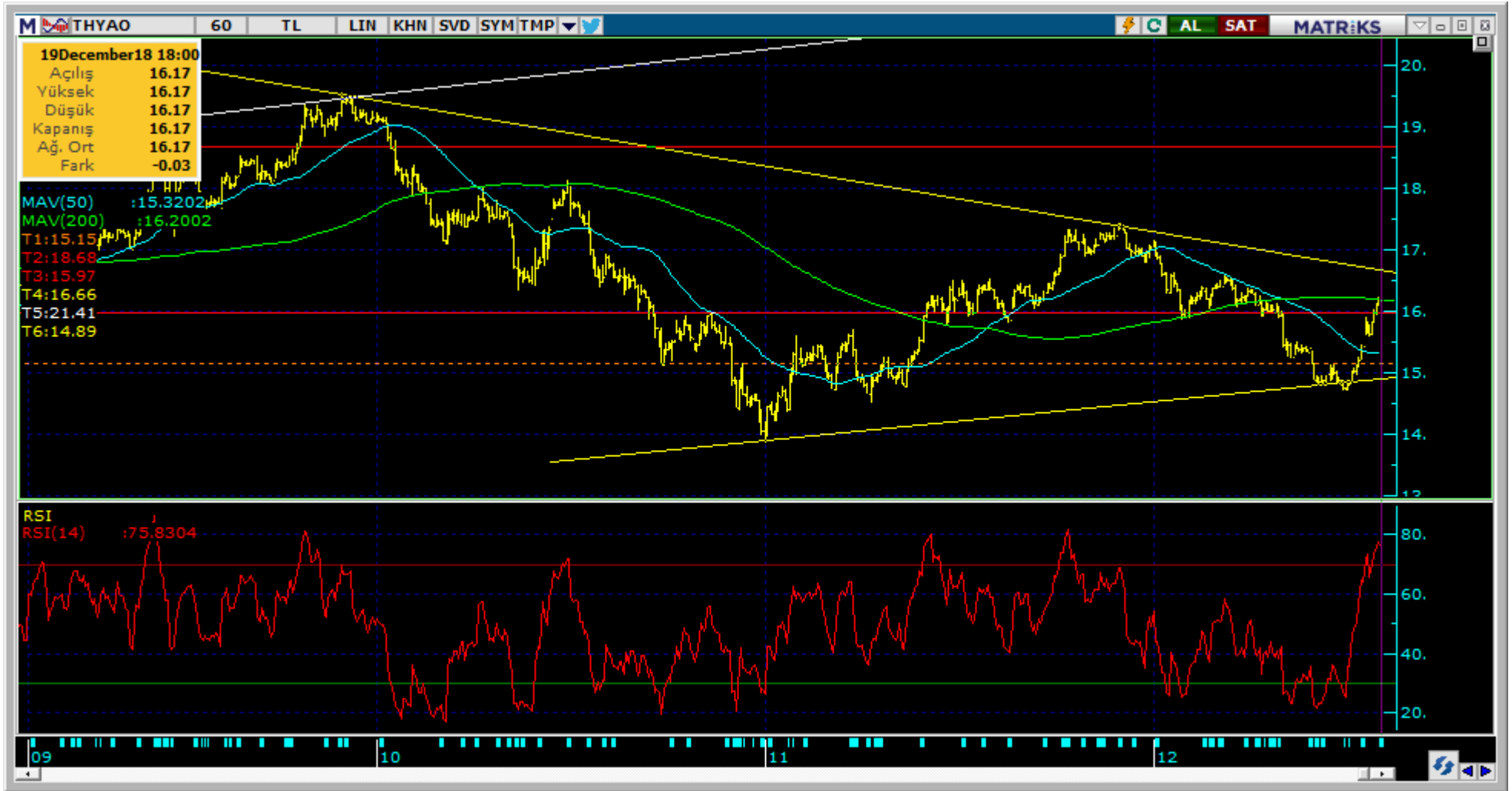
## Döviz Sözleşmesi Açık Pozisyon Sayıları





Kodu	Son	1G Değ.	Yab. %	3A Ort.H	Pivot	1.DesteK	2.DesteK	1.Direnç	2.Direnç
GARAN	8.32	3.87%	73.90	176.4 mn\$	8.22	8.11	7.91	8.42	8.53

<https://www.isyatirim.com.tr/tr-tr/analiz/hisse/Sayfalar/Sirket-Karti.aspx?hisse=GARAN>



Kodu	Son	1G Değ.	Yab. %	3A Ort.H	Pivot	1.Destek	2.Destek	1.Direnç	2.Direnç
THYAO	16.17	4.93%	62.79	148.2 mn\$	15.99	15.75	15.35	16.40	16.65

<https://www.isyatirim.com.tr/tr-tr/analiz/hisse/Sayfalar/Sirket-Karti.aspx?hisse=THYAO>



Kodu	Son	1G Değ.	Yab. %	3A Ort.H	Pivot	1.Destek	2.Destek	1.Direnç	2.Direnç
ISCTR	4.32	2.13%	57.25	34.5 mn\$	4.30	4.24	4.17	4.37	4.43

<https://www.isyatirim.com.tr/tr-tr/analiz/hisse/Sayfalar/Sirket-Karti.aspx?hisse=ISCTR>





Kodu	Son	1G Değ.	Yab. %	3A Ort.H	Pivot	1.Destek	2.Destek	1.Direnç	2.Direnç
AKBNK	6.81	2.25%	63.70	56.6 mn\$	6.73	6.64	6.48	6.89	6.98

<https://www.isyatirim.com.tr/tr-tr/analiz/hisse/Sayfalar/Sirket-Karti.aspx?hisse=AKBNK>



Kodu	Son	1G Değ.	Yab. %	3A Ort.H	Pivot	1.Destek	2.Destek	1.Direnç	2.Direnç
YKBNK	1.60	1.27%	32.30	39.4 mn\$	1.59	1.58	1.55	1.62	1.63

<https://www.isyatirim.com.tr/tr-tr/analiz/hisse/Sayfalar/Sirket-Karti.aspx?hisse=YKBNK>



Kodu	Son	1G Değ.	Yab. %	3A Ort.H	Pivot	1. Destek	2. Destek	1. Direnç	2. Direnç
VAKBN	3.91	3.71%	62.06	39.5 mn\$	3.86	3.81	3.70	3.97	4.02

<https://www.isyatirim.com.tr/tr-tr/analiz/hisse/Sayfalar/Sirket-Karti.aspx?hisse=VAKBN>



Kodu	Son	1G Değ.	Yab. %	3A Ort.H	Pivot	1.Destek	2.Destek	1.Direnç	2.Direnç
HALKB	6.99	3.40%	58.33	76.5 mn\$	6.94	6.88	6.76	7.06	7.12

<https://www.isyatirim.com.tr/tr-tr/analiz/hisse/Sayfalar/Sirket-Karti.aspx?hisse=HALKB>



Kodu	Son	1G Değ.	Yab. %	3A Ort.H	Pivot	1.Destek	2.Destek	1.Direnç	2.Direnç
EKGYO	1.54	0.65%	67.69	10.0 mn\$	1.53	1.52	1.49	1.56	1.57

<https://www.isyatirim.com.tr/tr-tr/analiz/hisse/Sayfalar/Sirket-Karti.aspx?hisse=EKGYO>



# Bugün hareketlenmesi muhtemel hisseler ↑ ASELS



Kodu	Son	Yab. %	Pivot	1.Destek	2.Destek	1.Direnç	2.Direnç	1 Ay Ort.Hac.(Adet) / Son Gün	Fark
ASELS	23.98	34.64	23.87	23.70	23.40	24.15	24.35	11.3 mn / 13.3 mn	▲ 18%

# Bugün hareketlenmesi muhtemel hisseler ↑ KCHOL



Kodu	Son	Yab. %	Pivot	1.Destek	2.Destek	1.Direnç	2.Direnç	1 Ay Ort.Hac.(Adet) / Son Gün	Fark
KCHOL	14.40	84.33	14.29	14.20	13.95	14.50	14.60	3.8 mn / 3.2 mn	▼ -14%

# Bugün hareketlenmesi muhtemel hisseler ↑ PETKM



Kodu	Son	Yab. %	Pivot	1.Destek	2.Destek	1.Direnç	2.Direnç	1 Ay Ort.Hac.(Adet) / Son Gün	Fark
PETKM	5.28	45.47	5.25	5.18	5.09	5.34	5.41	34.5 mn / 24.5 mn	▼ -29%

Kodu	Son	1G Değ.	Yab. %	3A Ort.H	Pivot	1.Destek	2.Destek	1.Direnç	2.Direnç
AKBNK	6.81	2.25%	63.70	56.6 mn\$	6.73	6.64	6.48	6.89	6.98
ARCLK	15.60	2.30%	69.98	9.5 mn\$	15.48	15.35	15.10	15.75	15.85
ASELS	23.98	2.22%	34.64	85.2 mn\$	23.87	23.70	23.40	24.15	24.35
BIMAS	87.60	0.23%	67.98	16.7 mn\$	87.35	86.95	86.30	88.00	88.40
DOHOL	1.09	0.00%	30.67	5.5 mn\$	1.09	1.08	1.07	1.10	1.11
EKGYO	1.54	0.65%	67.69	10.0 mn\$	1.53	1.52	1.49	1.56	1.57
ENJSA	5.19	-1.70%	63.50	3.5 mn\$	5.22	5.13	5.08	5.27	5.36
EREGL	7.64	2.14%	74.73	28.8 mn\$	7.61	7.51	7.38	7.74	7.84
GARAN	8.32	3.87%	73.90	176.4 mn\$	8.22	8.11	7.91	8.42	8.53
HALKB	6.99	3.40%	58.33	76.5 mn\$	6.94	6.88	6.76	7.06	7.12
ISCTR	4.32	2.13%	57.25	34.5 mn\$	4.30	4.24	4.17	4.37	4.43
KCHOL	14.40	0.56%	84.33	12.5 mn\$	14.29	14.20	13.95	14.50	14.60
KOZAA	7.57	-1.30%	58.56	29.8 mn\$	7.61	7.50	7.42	7.69	7.80
KOZAL	52.15	0.68%	60.79	28.9 mn\$	52.02	51.70	51.20	52.50	52.80
KRDMD	2.30	5.02%	24.87	51.7 mn\$	2.27	2.21	2.13	2.35	2.41
PETKM	5.28	1.73%	45.47	46.6 mn\$	5.25	5.18	5.09	5.34	5.41
PGSUS	23.08	3.31%	26.62	8.9 mn\$	22.87	22.65	22.20	23.30	23.55
SAHOL	7.68	1.99%	71.65	14.3 mn\$	7.61	7.54	7.40	7.75	7.82
SISE	5.35	2.29%	47.13	7.4 mn\$	5.31	5.26	5.18	5.39	5.44
SODA	7.23	-2.30%	54.98	8.3 mn\$	7.27	7.11	6.99	7.39	7.55
SOKM	11.21	-1.67%	49.86	3.1 mn\$	11.36	11.05	10.90	11.50	11.80
TAVHL	22.66	1.80%	94.95	7.4 mn\$	22.58	22.30	22.00	22.90	23.20
TCELL	12.12	0.25%	90.51	19.2 mn\$	12.19	12.05	11.95	12.30	12.45
THYAO	16.17	4.93%	62.79	148.2 mn\$	15.99	15.75	15.35	16.40	16.65
TKFEN	22.42	-2.10%	76.67	7.0 mn\$	22.53	22.10	21.80	22.85	23.25
TOASO	16.51	-0.30%	81.74	7.3 mn\$	16.49	16.35	16.20	16.65	16.80
TTKOM	3.91	2.62%	45.71	49.2 mn\$	3.89	3.83	3.76	3.96	4.02
TUPRS	123.00	0.57%	84.33	29.5 mn\$	122.60	122.00	121.00	123.50	124.00
VAKBN	3.91	3.71%	62.06	39.5 mn\$	3.86	3.81	3.70	3.97	4.02
YKBNK	1.60	1.27%	32.30	39.4 mn\$	1.59	1.58	1.55	1.62	1.63

## Son İşlem Önerileri

Tarih sıralamasına göre son 10 tane işlem önerimiz ve performanları aşağıdaki tabloda gösterilmektedir.

Öneri	Oneri Tarihi	AL	SAT	Acilis	Hedef	Hedef	Stop	Stop	Kapanis	Kapanis	Getiri/	Gün	Öneri
				Fiyat (₺)	Fiyat (TL)	%	Fiyat (₺)	%	Fiyat (₺)	Tarih	Zarar	Sayısı	
Hisse	10/12/2018	KOZAL		54.50	57.00	4.6%	53.8	-1.3%	53.80	10/12/2018	-1.3%	0	Kapalı
Hisse	10/12/2018	PETKM		5.27	5.45	3.4%	5.16	-2.1%	5.16	11/12/2018	-2.1%	1	Kapalı
Hisse	11/12/2018		TUPRS	122.70	116.00	-5.5%	125.3	2.1%	121.10	13/12/2018	1.3%	2	Kapalı
Hisse	12/12/2018	SISE		5.29	5.50	4.0%	5.18	-2.1%	5.39	13/12/2018	1.9%	1	Kapalı
Endeks	13/12/2018		Endeks	114.55	112.00	-2.2%	115.7	1.0%	115.45	13/12/2018	-0.8%	0	Kapalı
Hisse	13/12/2018	SODA		7.56	7.85	3.8%	7.41	-2.0%	7.41	14/12/2018	-2.0%	1	Kapalı
Hisse	14/12/2018	ENKAI		4.62	4.80	3.9%	4.54	-1.7%					Açık
Hisse	17/12/2018	ENJSA		5.29	5.50	4.0%	5.21	-1.5%	5.19	18/12/2018	-1.9%	1	Kapalı
Hisse	17/12/2018	KRDMD		2.15	2.25	4.7%	2.11	-1.9%	2.11	18/12/2018	-1.9%	1	Kapalı
Hisse	19/12/2018	TTKOM		3.83	3.92	2.3%	3.77	-1.6%					Açık

Tüm önerilerimizin eşzamanlı olarak size ulaşması için irtibat numarası: (212) 350 24 24

E-posta: [bilgi@isyatirim.com.tr](mailto:bilgi@isyatirim.com.tr)

Web sitesi: <https://www.isyatirim.com.tr/tr-tr/Sayfalar/nasil-hesap-acabilirim.aspx>

Global Alfa Avcısı Raporu : [http://rapor.isyatirim.com.tr/2\\_20181220083118563\\_1.xlsx](http://rapor.isyatirim.com.tr/2_20181220083118563_1.xlsx)

Günlük Yabancı Oranları Raporu : [http://rapor.isyatirim.com.tr/2\\_20181220084238980\\_1.pdf](http://rapor.isyatirim.com.tr/2_20181220084238980_1.pdf)

SGMK Günlük Bülten : [http://rapor.isyatirim.com.tr/2\\_20181220084639277\\_1.xlsx](http://rapor.isyatirim.com.tr/2_20181220084639277_1.xlsx)

Gelişmiş Hisse Arama : <https://www.isyatirim.com.tr/tr-tr/analiz/hisse/Sayfalar/gelismis-hisse-arama.aspx>

Tüm raporlarımıza ulaşmak için : <https://www.isyatirim.com.tr/tr-tr/analiz/arastirma-raporlari/Sayfalar/default.aspx>

\*Tarihi yüksek seviyelerdeki hisseler, long yönde değerlendirilmelidir. Bu hisseler geçtiğimiz günlerde de tarihi zirve yapmış veya ilk kez tarihi zirve yapıyor olabilir. Bu hisseleri elinde tutan hiçbir yatırımcı TL bazında zararda değildir. Fiyat grafiğinin (TL grafikler) sol tarafında mevcut fiyattan yüksek fiyatta maliyeti olan yatırımcı yoktur. Dolayısıyla yükselen fiyatlar, zararda olan yatırımcıların satışlarıyla karşılaşmaz, sadece kar realizasyonu yapan yatırımcılar olabilir. Bu bağlamda yükselen bir stop fiyatıyla bu kağıtlarda yatırımcı olmak çok uygun bir risk/kazanç oranı sunmaktadır.

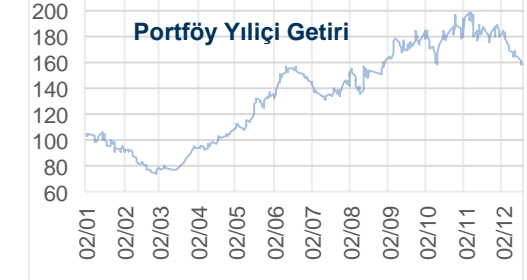
Önerilerin Sayı & Başarı Oranları	
Toplam Öneri	400
Başarılı	191
Başarısız	209
Oran%	48

Performans Ölçümü	
Kısa Vadeli İşlem Yılıçı Perf.	59%
BIST-100'e Göreceli Perf.	102%

BIST Yılıçı Getiri	
02/01/2018	117,524
19/12/2018	92,553
BIST Yılıçı Perf.	-21%

Hisse Önerilerinin Hacim Bilgileri 3A Ort.mn₺	
Tüm Hisse Önerilerinin Ortalaması	160
Önerilen En Düşük Hacimli	0.55
Önerilen En Yüksek Hacimli	1014

Önerilerin Açık Kaldığı Gün Sayısı	
Ortalama	1.0
Maksimum	28
Minimum	0





**Öneri bilgilendirmesi:** İş Yatırım Menkul Değerler A.Ş.'nin (İş Yatırım) BIST'te halka açık şirketler için AL, TUT ve SAT yönündeki önerileri BIST-100 endeksinin (endeks) beklenen getirisine göre değerlendirilmektedir. Tüm bu öneriler İş Yatırım Araştırma Bölümü analistleri tarafından şirketlerin ileride elde edeceği tahmin edilen karları, nakit akımları ve bilançolarına göre bağımsız olarak değerlendirilir. Ek olarak, analistler koşulların elverişsiz olduğu veya doğru değerlendirme yapmanın mümkün olmadığı durumlarda bazı hisse senetleri için geçici olarak GÖZDEN GEÇİRİLİYOR önerisi verebilirler. Münferit her şirket için yatırım önerisi sırasıyla belirtilen şu kriterlere göre değerlendirilir;

İş Yatırım Hisse senedi tavsiye metodolojisi:

Artış Potansiyeli > %25 : AL

%10 < Artış Potansiyeli < %25 :TUT

Artış Potansiyeli < %10 : SAT

Her sınır değeri için analist +/- %5 kanaat kullanabilmektedir.

Burada yer alan bilgiler İş Yatırım Menkul Değerler A.Ş. tarafından bilgilendirme amacı ile hazırlanmıştır. Yatırım bilgi, yorum ve tavsiyeleri yatırım danışmanlığı kapsamında değildir. Yatırım danışmanlığı hizmeti; aracı kurumlar, portföy yönetim şirketleri, mevduat kabul etmeyen bankalar ile müşteri arasında imzalanacak yatırım danışmanlığı sözleşmesi çerçevesinde sunulmaktadır. Burada yer alan yorum ve tavsiyeler, yorum ve tavsiyede bulunanların kişisel görüşlerine dayanmaktadır. Herhangi bir yatırım aracının alım-satım önerisi ya da getiri vaadi olarak yorumlanmamalıdır. Bu görüşler mali durumunuz ile risk ve getiri tercihlerinize uygun olmayabilir. Bu nedenle, sadece burada yer alan bilgilere dayanarak yatırım kararı verilmesi beklentilerinize uygun sonuçlar doğurmayabilir.

Burada yer alan fiyatlar, veriler ve bilgilerin tam ve doğru olduğu garanti edilemez; içerik, haber verilmeksizin değiştirilebilir. Tüm veriler, İş Yatırım Menkul Değerler A.Ş. tarafından güvenilir olduğuna inanılan kaynaklardan alınmıştır. Bu kaynakların kullanılması nedeni ile ortaya çıkabilecek hatalardan İş Yatırım Menkul Değerler A.Ş. sorumlu değildir.