

# Günlük Yabancı Oranları Tablosu

06/12/2018

Günlük Değişime Göre												
BİST'in yabancı payı günlük değişimi			Puan									
En Çok Artan Hisseler	Cari Deger Yabancı Payı	04/12/2018 Yabancı Payı	Puan Değ. bps	HAO %	Günlük Getiri %	En Çok Azalan Hisseler	Cari Deger Yabancı Payı	04/12/2018 Yabancı Payı	Puan Değ. bps	HAO %	Günlük Getiri %	
ULUUN	5.48	3.19	2.28	24.17	-1.20	RTALB	3.28	4.94	-1.66	74.51	-0.46	
COLLA	93.03	90.98	2.05	26.73	0.76	ADESE	5.40	7.00	-1.60	29.31	-19.97	
ISGYO	27.14	25.50	1.64	46.66	0.00	ANELE	36.15	37.54	-1.39	48.63	0.00	
DESPC	16.00	14.38	1.62	49.44	0.00	THYAO	63.77	64.87	-1.10	49.99	2.32	
YATAS	34.48	32.88	1.61	57.51	2.75	ASELS	36.41	37.44	-1.03	25.68	1.30	
HALKB	59.74	58.15	1.59	48.65	-1.54	FENER	1.44	2.19	-0.75	32.52	-0.77	
TTKOM	43.88	42.81	1.07	14.97	1.57	ITTFH	5.50	6.24	-0.75	83.70	-2.94	
CEMTS	14.00	12.98	1.02	40.93	-0.29	IPEKE	26.59	27.30	-0.71	37.58	-1.79	
POLHO	1.99	1.00	1.00	12.54	0.63	ISGSY	1.80	2.50	-0.70	31.17	11.06	
USAK	4.10	3.16	0.94	59.52	3.55	ODAS	2.56	3.25	-0.68	37.45	0.00	

Haftalık Değişime Göre												
BİST'in yabancı payı haftalık değişim			Bps									
En Çok Artan Hisseler	Cari Deger Yabancı Payı	28/11/2018 Yabancı Payı	Puan Değ. bps	HAO %	Hafta Getiri %	En Çok Azalan Hisseler	Cari Deger Yabancı Payı	28/11/2018 Yabancı Payı	Puan Değ. bps	HAO %	Hafta Getiri %	
YATAS	34.48	28.80	5.68	57.51	13.42	ALBRK	48.66	52.47	-3.81	20.57	1.54	
KOZAA	56.68	52.81	3.87	44.89	6.43	ANELE	36.15	39.19	-3.04	48.63	-7.30	
USAK	4.10	0.40	3.70	59.52	10.76	RTALB	3.28	6.20	-2.93	74.51	-0.46	
DESPC	16.00	12.51	3.49	49.44	0.57	ADESE	5.40	8.05	-2.66	29.31	-46.40	
BEYAZ	3.30	0.39	2.90	18.66	-5.99	CIMSA	42.70	45.14	-2.44	35.57	2.74	
ULUUN	5.48	2.64	2.84	24.17	3.35	THYAO	63.77	65.79	-2.02	49.99	-5.22	
ISGYO	27.14	24.91	2.23	46.66	4.12	ULUSE	14.91	16.47	-1.56	17.72	5.00	
TTKOM	43.88	41.74	2.14	14.97	0.26	EKGYO	68.02	69.54	-1.52	50.59	-0.61	
ENJSA	60.37	58.79	1.59	19.99	3.87	RYGYO	41.57	42.93	-1.36	38.00	3.23	
KOZAL	58.37	56.81	1.57	29.99	1.03	ACSEL	0.52	1.77	-1.25	51.75	2.33	

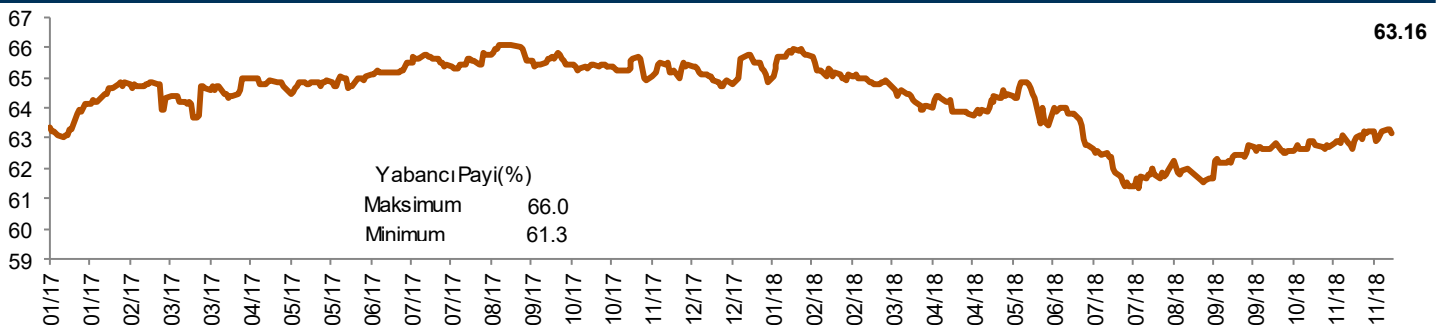
SOKM: <https://www.kap.org.tr/Bildirim720910>

Aylık Değişime Göre												
BİST'in yabancı payı aylık değişimi			Bps									
En Çok Artan Hisseler	Cari Deger Yabancı Payı	05/11/2018 Yabancı Payı	Puan Chng. bps	HAO %	Ay Getiri %	En Çok Azalan Hisseler	Cari Deger Yabancı Payı	05/11/2018 Yabancı Payı	Puan Chng. bps	HAO %	Ay Getiri %	
KOZAA	56.68	32.73	23.95	44.89	37.37	SOKM	49.77	80.60	-30.83	35.70	11.75	
DESPC	16.00	5.45	10.55	49.44	-2.23	KRDMD	31.50	41.14	-9.64	92.13	-23.68	
PARSN	17.37	8.60	8.77	28.34	-41.04	CUSAN	0.01	8.15	-8.14	25.93	4.47	
ARENA	47.73	40.41	7.32	50.58	20.44	ANELE	36.15	42.78	-6.63	48.63	-5.17	
TTKOM	43.88	37.40	6.48	14.97	7.80	ALBRK	48.66	54.16	-5.50	20.57	-2.94	
YATAS	34.48	28.61	5.88	57.51	15.46	KLMSN	14.76	19.98	-5.22	31.19	5.41	
KOZAL	58.37	52.52	5.86	29.99	8.29	CIMSA	42.70	46.74	-4.04	35.57	-2.47	
PGSUS	28.10	22.37	5.73	36.21	7.37	DGATE	8.46	12.14	-3.68	34.25	-12.13	
OTKAR	18.63	14.05	4.58	27.45	11.63	CLEBI	51.35	54.96	-3.60	16.94	-3.44	
ULUUN	5.48	1.16	4.32	24.17	27.32	VERUS	68.47	72.01	-3.55	26.11	-9.65	

SOKM: <https://www.kap.org.tr/Bildirim720910>

Yıllık Değişime Göre												
BİST'in yabancı payı yıllık değişimi			Bps									
En Çok Artan Hisseler	Cari Deger Yabancı Payı	29/12/2017 Yabancı Payı	Puan Chng. bps	HAO %	Yıllık Getiri %	En Çok Azalan Hisseler	Cari Deger Yabancı Payı	29/12/2017 Yabancı Payı	Puan Chng. bps	HAO %	Yıllık Getiri %	
GLYHO	43.28	11.65	31.63	32.77	-24.10	NUGYO	17.12	54.71	-37.59	33.99	-52.84	
YUNSA	27.47	0.88	26.60	42.11	6.44	PENG	0.21	36.01	-35.80	41.28	-38.57	
BANVT	45.66	23.16	22.50	8.29	-46.22	TTKOM	43.88	77.56	-33.68	14.97	-39.91	
AKSGY	42.57	24.01	18.56	38.05	-9.32	DGATE	8.46	40.51	-32.06	34.25	-56.79	
PARSN	17.37	0.92	16.46	28.34	31.03	AKSEN	17.10	46.82	-29.71	20.63	-25.67	
KOZAA	56.68	41.90	14.78	44.89	23.29	DGKLB	7.55	35.87	-28.32	49.99	-68.96	
ALBRK	48.66	35.02	13.64	20.57	-12.00	VAKBN	62.62	89.67	-27.04	25.21	-42.13	
CEMTS	14.00	1.93	12.07	40.93	70.79	ORGE	8.08	33.76	-25.69	46.18	-29.70	
DESPC	16.00	6.14	9.86	49.44	-2.51	KRDMD	31.50	52.58	-21.07	92.13	-23.68	
ASELS	36.41	26.60	9.80	25.68	-16.61	HALKB	59.74	80.69	-20.95	48.65	-32.98	

BİST Yıllık Yabancı Oranı Grafiği

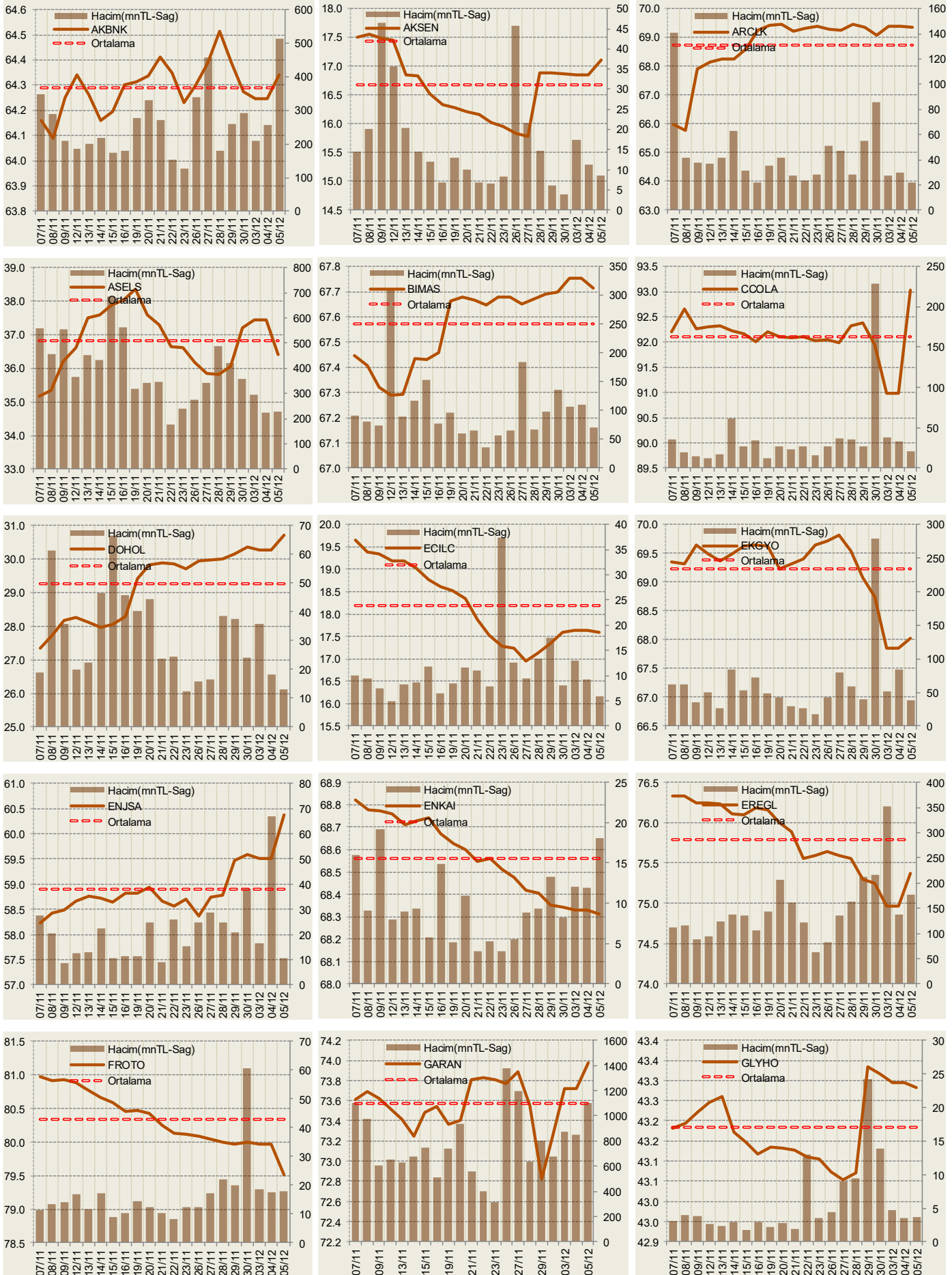


\*\*Hisseler için belirtilen oranlar HAO kısmı için geçerlidir.

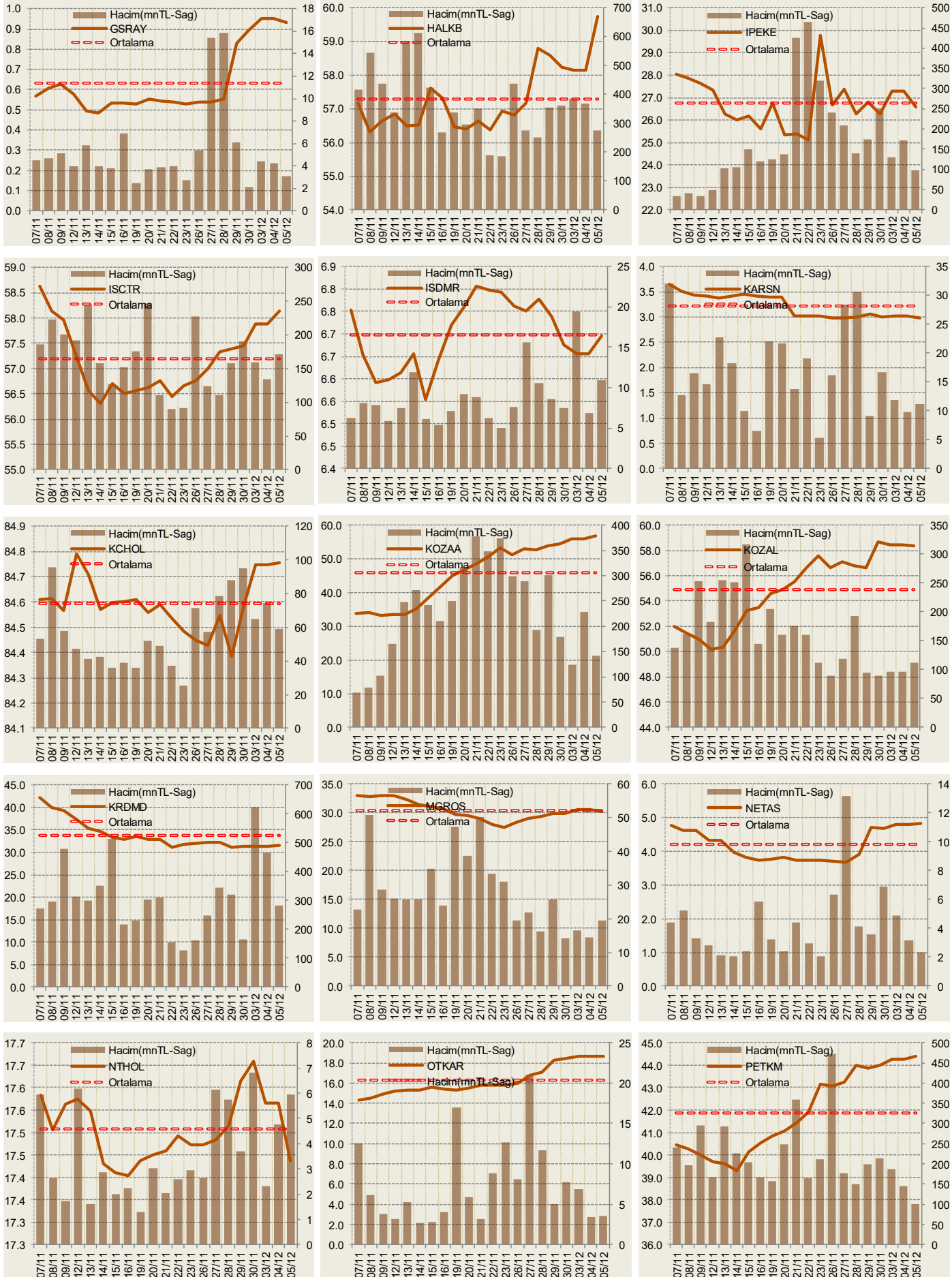
Cari Hisse Yabancı Oranları

Hisse	Yabancı Payı(%)	Hisse	Yabancı Payı(%)	Hisse	Yabancı Payı(%)	Hisse	Yabancı Payı(%)	Hisse	Yabancı Payı(%)
ACSEL	0.52	BTCIM	1.56	GSRAY	0.93	MRDIN	5.96	TRCAS	7.97
ADANA	3.65	BUCIM	0.89	GUBRF	11.55	MRGYO	0.04	TRGYO	42.29
ADBGR	0.00	BURCE	0.01	GUSGR	7.31	MRSHL	73.64	TRKCM	49.39
ADEL	27.95	CCOLA	93.03	HALKB	59.74	MSGYO	0.01	TSKB	38.86
ADESE	5.40	CELHA	6.89	HATEK	0.01	MTRYO	0.11	TSPOR	1.88
ADNAC	3.60	CEMAS	0.25	HDFGS	4.43	NETAS	4.84	TTKOM	43.88
AEFES	82.38	CEMTS	14.00	HEKTS	10.87	NIBAS	5.03	TTRAK	63.71
AFYON	3.09	CIMSA	42.70	HLGYO	4.06	NTHOL	17.44	TUCLK	0.05
AGHOL	48.11	CLEBI	51.35	HURGZ	3.79	NUGYO	17.12	TUKAS	2.97
AGYO	0.27	CMBTN	0.02	ICBCT	1.17	NUHCM	3.33	TUPRS	84.07
AKBNK	64.34	CMENT	0.27	IEYHO	4.35	ODAS	2.56	TURGG	0.00
AKCNS	18.33	CRDFA	2.65	IHEVA	2.19	ORGE	8.08	ULKER	36.88
AKENR	11.67	CRFSA	0.10	IHGZT	0.02	OSTIM	0.16	ULUSE	14.91
AKFGY	20.25	CUSAN	0.01	IHLAS	3.86	OTKAR	18.63	ULUUN	5.48
AKGRT	70.18	DAGHL	0.00	IHLGM	0.73	OYAYO	0.16	UNYEC	4.84
AKGUV	2.89	DAGI	0.00	IHYAY	0.07	OYLUM	8.74	USAK	4.10
AKMGY	0.72	DENCM	0.00	INDES	44.53	OZBAL	0.42	UTPYA	1.52
AKSA	50.00	DENGE	0.95	IPEKE	26.59	OZGYO	0.06	VAKBN	62.62
AKSEN	17.10	DENIZ	0.00	ISCTR	58.13	OZKGY	68.45	VAKFN	1.14
AKSGY	42.57	DESA	1.94	ISDMR	6.70	OZRDN	0.00	VAKKO	4.13
AKSUE	0.64	DESPC	16.00	ISFIN	0.42	PAGYO	2.87	VANGD	1.58
ALARK	25.74	DEVA	4.96	ISGSY	1.80	PARSN	17.37	VERTU	3.93
ALBRK	48.66	DGATE	8.46	ISGYO	27.14	PEGYO	0.01	VERUS	68.47
ALCAR	1.87	DGGYO	0.02	ISMEN	52.92	PEKGY	3.84	VESBE	4.93
ALCTL	0.48	DGKLB	7.55	ISYAT	3.16	PENGD	0.21	VESTL	3.37
ALGYO	19.52	DGZTE	0.05	ITTFH	5.50	PETKM	44.40	VKFYO	0.00
ALKA	4.03	DITAS	0.00	IZFAS	0.19	PETUN	11.76	VKGYO	5.44
ALKIM	16.86	DMSAS	6.75	IZMDC	0.94	PGSUS	28.10	YATAS	34.48
ALYAG	0.00	DOAS	8.17	IZOCM	0.01	PNSUT	35.60	YAYLA	0.01
ANACM	50.19	DOCO	83.43	JANTS	3.26	POLHO	1.99	YESIL	0.86
ANELE	36.15	DOGUB	0.52	KAPLM	1.10	PRKAB	0.14	YGGYO	0.11
ANHYT	63.48	DOHOL	30.72	KAREL	2.49	PRKME	2.87	YGYO	1.55
ANSGR	20.36	DOKTA	0.00	KARSN	2.99	PSDTC	0.83	YKBNK	33.99
ARCLK	69.35	DURDO	0.60	KARTN	5.32	QNBFB	0.00	YKGYO	0.21
ARENA	47.73	DYOBY	0.01	KATMR	0.45	QNBFL	0.00	YUNSA	27.47
ARMDA	3.34	DZGYO	0.10	KCHOL	84.76	RAYSG	84.19	YYAPI	0.00
ARSAN	1.76	ECILC	17.59	KENT	93.62	RHEAG	0.00	ZOREN	9.70
ASELS	36.41	ECZYT	2.48	KERTV	0.08	RTALB	3.28		
ASLAN	0.75	EGEEN	23.93	KFEIN	3.06	RYGYO	41.57		
ASUZU	1.58	EGGUB	0.26	KLGYO	4.31	RYSAS	14.97		
ATEKS	1.23	EGPRO	0.02	KLMSN	14.76	SAHOL	71.56		
ATLAS	4.65	EGSER	12.28	KLNMA	0.90	SANEL	0.20		
ATPET	0.00	EKGYO	68.02	KNFRT	1.07	SANKO	0.00		
AVGYO	0.99	EMKEL	0.17	KONYA	53.11	SARKY	2.10		
AVHOL	0.07	ENJSA	60.37	KORDS	49.94	SASA	3.62		
AVISA	94.51	ENKAI	68.31	KOZAA	56.68	SAYAS	0.19		
AVOD	0.68	EPLAS	0.00	KOZAL	58.37	SEKUR	0.12		
AVTUR	0.10	ERBOS	5.52	KRDMA	10.68	SELEC	58.72		
AYEN	1.70	EREGL	75.37	KRDMB	5.45	SILVR	1.49		
AYGAZ	72.71	ESCOM	0.00	KRDMD	31.50	SISE	46.23		
BAGFS	3.75	ETILR	31.37	KRONT	6.16	SKBNK	11.20		
BANVT	45.66	ETYAT	2.22	KRSAN	22.36	SKTAS	0.00		
BASCM	3.86	EUHOL	0.29	KRSTL	1.42	SNGYO	0.28		
BERA	8.91	EUKYO	1.02	KUTPO	0.99	SODA	54.13		
BEYAZ	3.30	FENER	1.44	KUYAS	0.16	SOKM	49.77		
BFREN	22.97	FLAP	1.08	LINK	1.36	SRVGY	1.05		
BIMAS	67.71	FMIZP	1.62	LKMNH	30.77	TATGD	17.79		
BIZIM	27.64	FONET	0.09	LOGO	63.41	TAVHL	94.78		
BJKAS	4.97	FROTO	79.51	MAKTK	0.02	TBORG	14.27		
BLCYT	0.23	GARAN	73.97	MARTI	0.03	TCELL	90.99		
BNTAS	0.19	GENTS	2.99	MAVI	87.43	TEKTU	0.19		
BOLUC	12.51	GEREL	1.51	MEGAP	3.12	TGSAS	0.10		
BOSSA	2.23	GLRYH	2.79	MEPET	0.21	THYAO	63.77		
BOYP	86.61	GLYHO	43.28	METRO	3.56	TIRE	74.46		
BRISA	18.60	GOLTS	4.68	MGROS	30.18	TKFEN	76.38		
BRKSN	0.00	GOODY	55.14	MIPAZ	0.77	TKNSA	3.76		
BRSAN	27.15	GOZDE	7.30	MMCAS	1.83	TLMAN	3.73		
BRYAT	2.73	GRNYO	3.33	MNDRS	5.15	TMSN	3.97		
BSOKE	0.04	GSDHO	3.01	MPARK	81.82	TOASO	82.48		

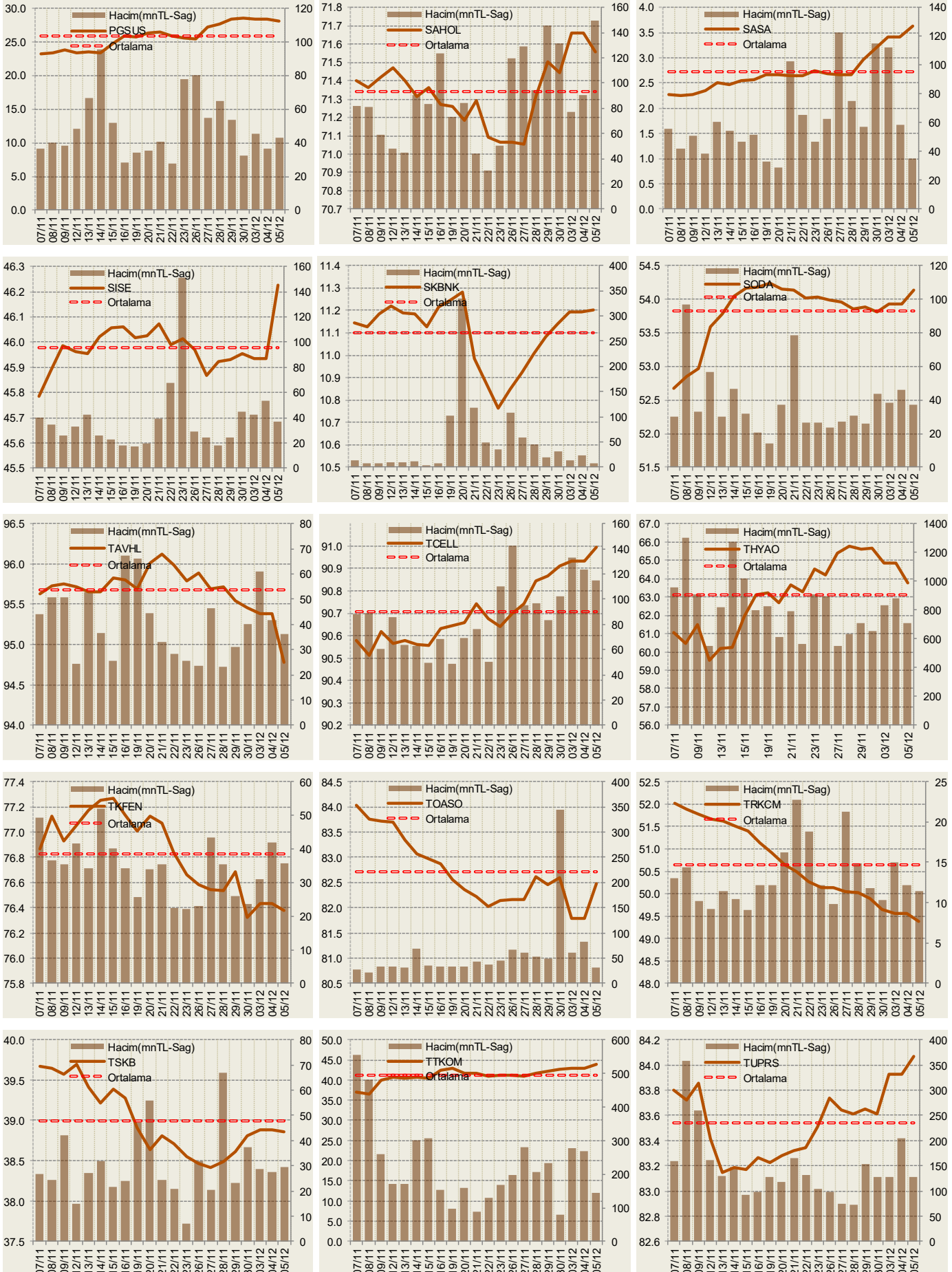
Yabancı Oranı Grafikleri BIST-50 için



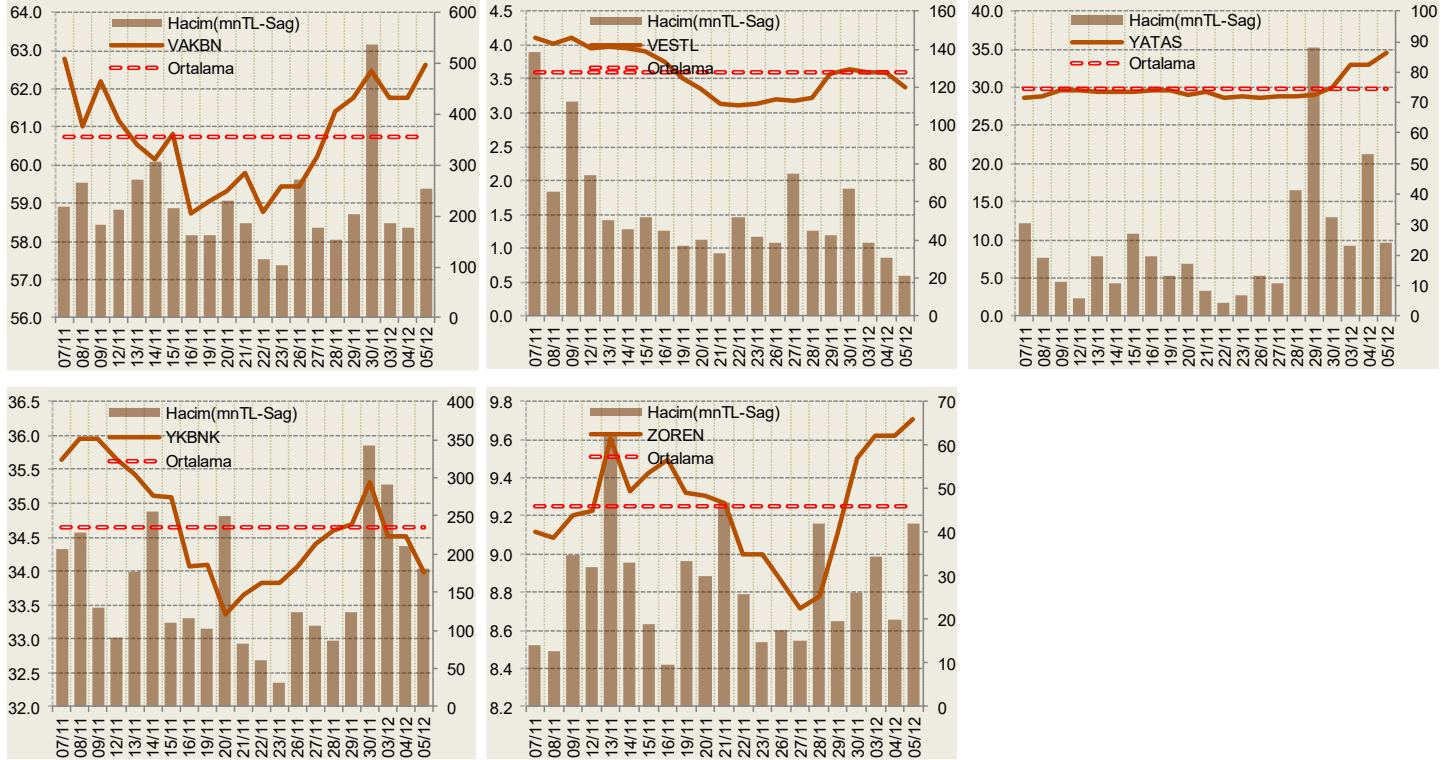
Yabancı Oranı Grafikleri BIST-50 için



Yabancı Oranı Grafikleri BIST-50 için



**Yabancı Oranı Grafikleri BIST-50 için**



**Bilgilendirme notu:** Seçilmiş aracı kurumların takas toplamları ile hesaplanmaktadır. Farklı kurumlarda tutulan yabancı takasları olabilir, bu durum hisseler için hesaplanan oranlarda farklılıklar yaratabilir.

**Öneri bilgilendirmesi:** İş Yatırım Menkul Değerler A.Ş.'nin (İş Yatırım) BIST'te halka açık şirketler için AL, TUT ve SAT yönündeki önerileri BIST-100 endeksinin (endeks) beklenen getirisine göre değerlendirilmektedir. Tüm bu öneriler İş Yatırım Araştırma Bölümü analistleri tarafından şirketlerin ileride elde edeceği tahmin edilen karları, nakit akımları ve bilançolarına göre bağımsız olarak değerlendirilir. Ek olarak, analistler koşulların elverişsiz olduğu veya doğru değerlendirme yapmanın mümkün olmadığı durumlarda bazı hisse senetleri için geçici olarak GÖZDEN GEÇİRİLİYOR önerisi verebilirler. Münferit her şirket için yatırım önerisi sırasıyla belirtilen şu kriterlere göre değerlendirilir;

İş Yatırım Hisse senedi tavsiye metodolojisi:

- Artış Potansiyeli > %25 : AL
- %10 < Artış Potansiyeli < %25 :TUT
- Artış Potansiyeli < %10 : SAT

Her sınır değeri için analist +/- %5 kanaat kullanabilmektedir.

Burada yer alan bilgiler İş Yatırım Menkul Değerler A.Ş. tarafından bilgilendirme amacı ile hazırlanmıştır. Yatırım bilgi, yorum ve tavsiyeleri yatırım danışmanlığı kapsamında değildir. Yatırım danışmanlığı hizmeti; aracı kurumlar, portföy yönetim şirketleri, mevduat kabul etmeyen bankalar ile müşteri arasında imzalanacak yatırım danışmanlığı sözleşmesi çerçevesinde sunulmaktadır. Burada yer alan yorum ve tavsiyeler, yorum ve tavsiyede bulunanların kişisel görüşlerine dayanmaktadır. Herhangi bir yatırım aracının alım-satım önerisi ya da getiri vaadi olarak yorumlanmamalıdır. Bu görüşler mali durumunuz ile risk ve getiri tercihlerinize uygun olmayabilir. Bu nedenle, sadece burada yer alan bilgilere dayanarak yatırım kararı verilmesi beklentilerinize uygun sonuçlar doğurmayabilir.

Burada yer alan fiyatlar, veriler ve bilgilerin tam ve doğru olduğu garanti edilemez; içerik, haber verilmeksizin değiştirilebilir. Tüm veriler, İş Yatırım Menkul Değerler A.Ş. tarafından güvenilir olduğuna inanılan kaynaklardan alınmıştır. Bu kaynakların kullanılması nedeni ile ortaya çıkabilecek hatalardan İş Yatırım Menkul Değerler A.Ş. sorumlu değildir.