



# Teknik Görünüm Raporu

5.12.2018



Destek Direnç Seviyeleri ve Pivot Değeri							
Kodu	Son Fiyat	1 GünΔ	Pivot	1.Destek	2.Destek	1.Direnç	2.Direnç
BIST-100	93,880	-1.15%	94,320	93,090	92,300	95,111	96,341
BIST-30	117,175	-1.36%	117,767	116,085	114,996	118,856	120,538
BIST-50	90,693	-1.29%	91,151	89,906	89,119	91,938	93,183



# Vadeli Endeks Kontratı Teknik Analiz Görünümü



## Destek Direnç Seviyeleri ve Pivot Değeri

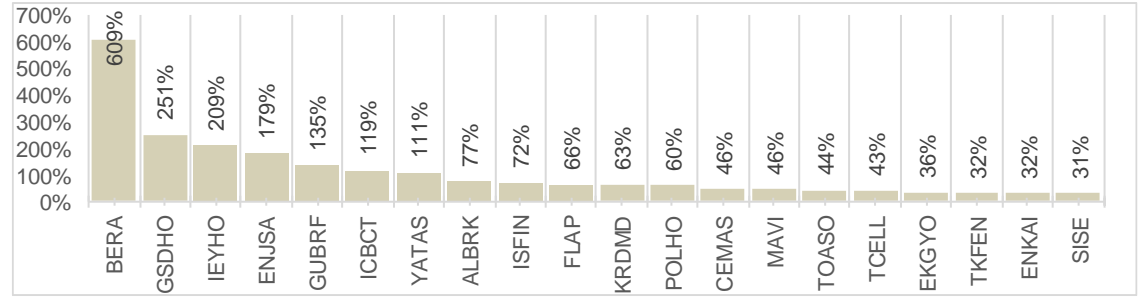
Kodu	Son Fiyat	1 GünΔ	Pivot	1.Destek	2.Destek	1.Direnç	2.Direnç
F_XU0301218	119.0500	-1.43%	119.6500	117.9750	116.9000	120.7250	122.4000
F_XU0300219	123.3000	-1.42%	123.9083	122.2667	121.2333	124.9417	126.5833
F_XU0300419	125.3000	-1.61%	126.1333	124.3417	123.3833	127.0917	128.8833



Destek Direnç Seviyeleri ve Pivot Değeri							
Kodu	Son Fiyat	1 GünΔ	Pivot	1.Destek	2.Destek	1.Direnç	2.Direnç
F_USDTRY1218	5.4978	2.70%	5.4479	5.3648	5.2318	5.5809	5.6640
F_USDTRY0118	5.5885	2.64%	5.5411	5.4538	5.3191	5.6758	5.7631
F_USDTRY0218	5.6780	2.66%	5.6302	5.5391	5.4003	5.7690	5.8601

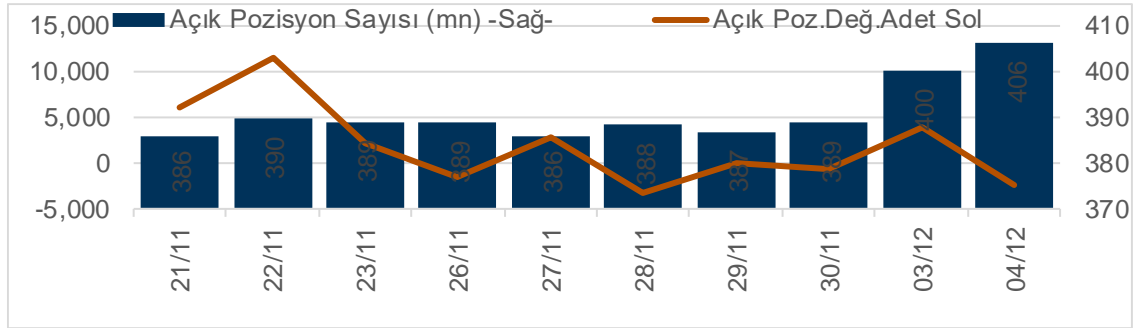
XUTUM Hisse Senetleri Piyasası Alış Satış Rakamları			
04/12/2018		Yılıçi	
Aracı Kurum	Net(mnTL)	Aracı Kurum	Net(mnTL)
Credit Suisse	107.7	Global Menkul	-77.4
Ak Yatırım	98.5	Yapi Kredi Yat.	-47.2
İş Yatırım	44.6	TEB Yatırım	-42.4
Citi Menkul	35.6	QNB Finans	-40.2
Deutsche Sec.	28.6	Meksa Yatırım	-34.3
Aracı Kurum	Net(mnTL)	Aracı Kurum	Net(mnTL)
Credit Suisse	107.7	Global Menkul	-77.4
Ak Yatırım	98.5	Yapi Kredi Yat.	-47.2
İş Yatırım	44.6	TEB Yatırım	-42.4
Citi Menkul	35.6	QNB Finans	-40.2
Deutsche Sec.	28.6	Meksa Yatırım	-34.3

## BIST100 -1 Ay Ort.Hac. Göre Hacim Artışı Olan Hisseler (Adet)



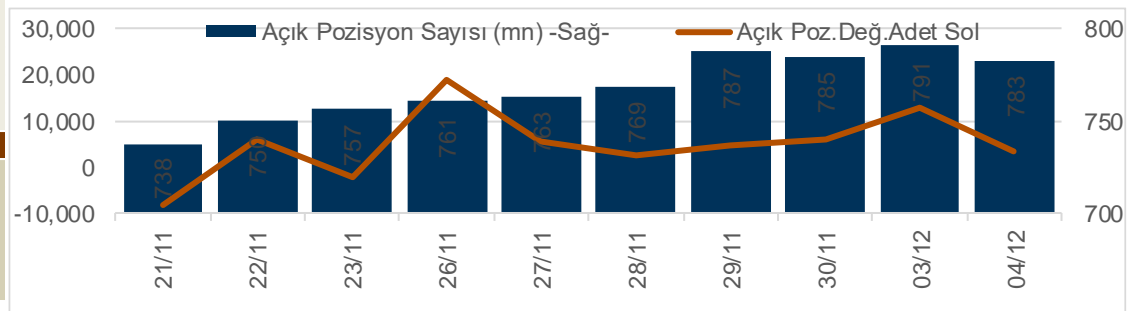
Aralık Vadeli Endeks Kontratı Alış Satış Rakamları			
04/12/2018		Mar-Ara	
Aracı Kurum	Net(mn Lot)	Aracı Kurum	Net(mn Lot)
Teb Yatırım	7,615	Credit Suisse	-11,692
İs Yatırım	6,443	A1 Capital Menk	-3,238
Deniz Yatırım	2,501	Yapi Kredi	-2,363
Tacirler Yatiri	2,281	Seker Yatırım	-2,234
Merrill Lynch	2,197	Ata Yatırım	-2,020
Aracı Kurum	Net(mn Lot)	Aracı Kurum	Net(mn Lot)
Teb Yatırım	126,568	Credit Suisse	-44,658
Merrill Lynch	88,724	İs Yatırım	-44,244
Ak Yatırım	5,717	Citi Menkul	-38,369
Gedik Yatırım	3,863	Seker Yatırım	-26,918
Global Menkul	3,622	Yapi Kredi	-23,224

## Endeks Sözleşmesi Açık Pozisyon Sayıları



Ocak Vadeli USDTRY Kontratı Alış Satış Rakamları			
04/12/2018		Mar-Ara	
Aracı Kurum	Net(mn Lot)	Aracı Kurum	Net(mn Lot)
İs Yatırım	13,962	Yapi Kredi Yat.	-8,741
Garanti Yat.	6,872	TEB Yatırım	-6,213
Deniz Yatırım	4,935	Ak Yat.	-5,569
ING Menkul	4,149	TCMB	-3,000
QNB Finans	1,850	Yatırım Fin.	-1,887
Aracı Kurum	Net(mn Lot)	Aracı Kurum	Net(mn Lot)
Denizbank	175,670	TCMB	-575,650
İs Yatırım	111,517	Yapi Kredi Yat.	-31,779
Garanti Bank	81,605	HSBC Yatırım	-3,109
Yapı Kredi	50,973	Halk Yatırım	-1,503
Ak Yat.	47,910	Alan Yatırım	-464

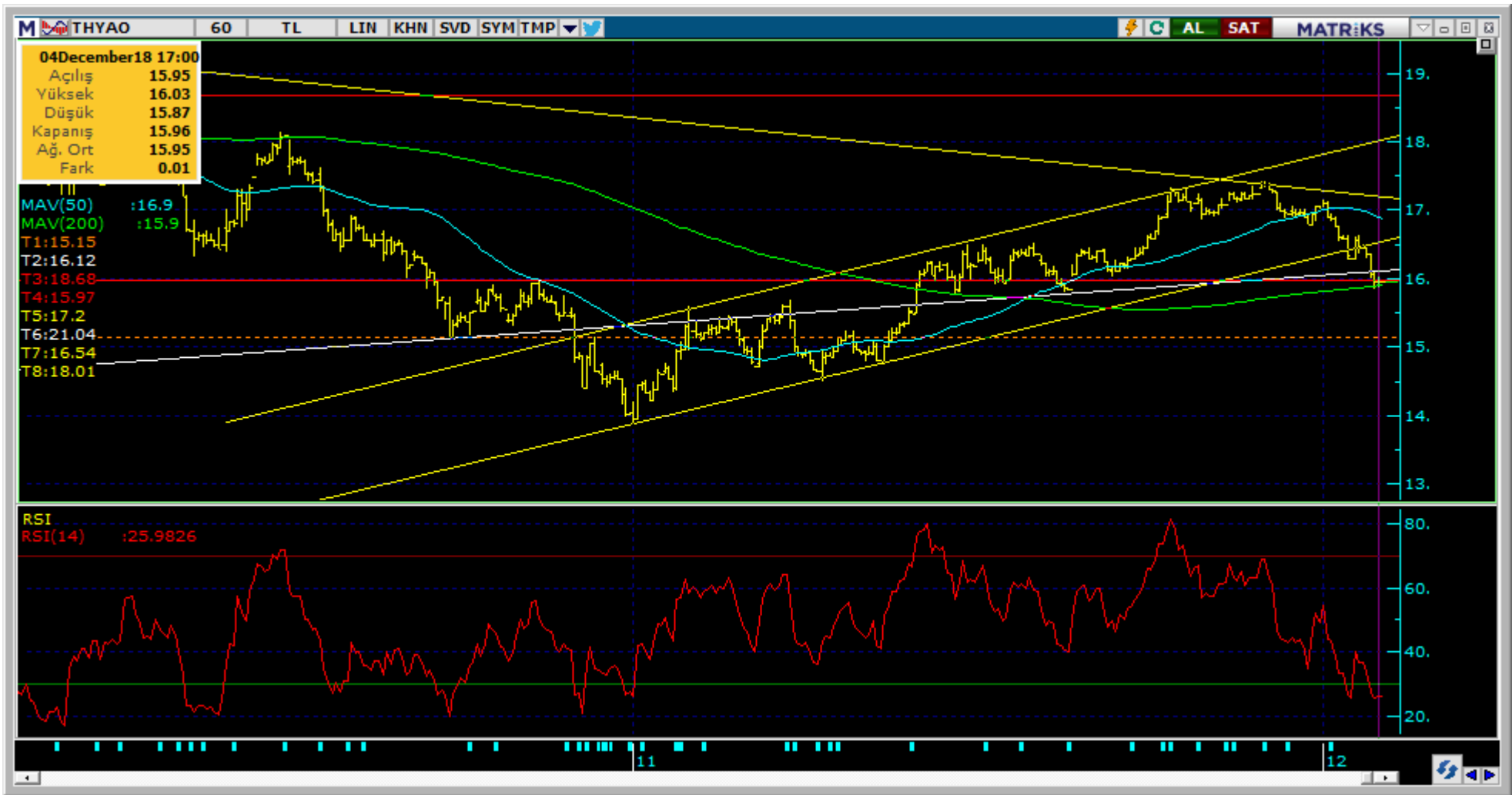
## Döviz Sözleşmesi Açık Pozisyon Sayıları





Kodu	Son	1G Değ.	3A Ort.H	Pivot	1.Destek	2.Destek	1.Direnç	2.Direnç
GARAN	8.04	-1.71%	179.2 mn\$	8.09	7.93	7.82	8.20	8.36

<https://www.isyatirim.com.tr/tr-tr/analiz/hisse/Sayfalar/Sirket-Karti.aspx?hisse=GARAN>



Kodu	Son	1G Değ.	3A Ort.H	Pivot	1.Destek	2.Destek	1.Direnç	2.Direnç
THYAO	15.96	-2.09%	157.9 mn\$	16.15	15.65	15.35	16.45	16.95

<https://www.isyatirim.com.tr/tr-tr/analiz/hisse/Sayfalar/Sirket-Karti.aspx?hisse=THYAO>



Kodu	Son	1G Değ.	3A Ort.H	Pivot	1.Destek	2.Destek	1.Direnç	2.Direnç
ISCTR	4.18	-1.42%	38.9 mn\$	4.20	4.13	4.07	4.26	4.33

<https://www.isyatirim.com.tr/tr-tr/analiz/hisse/Sayfalar/Sirket-Karti.aspx?hisse=ISCTR>





Kodu	Son	1G Değ.	3A Ort.H	Pivot	1.Destek	2.Destek	1.Direnç	2.Direnç
AKBNK	7.33	-3.17%	58.2 mn\$	7.40	7.20	7.06	7.54	7.74

<https://www.isyatirim.com.tr/tr-tr/analiz/hisse/Sayfalar/Sirket-Karti.aspx?hisse=AKBNK>



Kod	Son	1G Değ.	3A Ort.H	Pivot	1.Destek	2.Destek	1.Direnç	2.Direnç
YKBNK	1.66	-1.19%	40.8 mn\$	1.67	1.64	1.61	1.70	1.73

<https://www.isyatirim.com.tr/tr-tr/analiz/hisse/Sayfalar/Sirket-Karti.aspx?hisse=YKBNK>



Kodu	Son	1G Değ.	3A Ort.H	Pivot	1.DesteK	2.DesteK	1.Direnc	2.Direnc
VAKBN	3.88	-3.72%	37.3 mn\$	3.93	3.80	3.72	4.01	4.14

<https://www.isyatirim.com.tr/tr-tr/analiz/hisse/Sayfalar/Sirket-Karti.aspx?hisse=VAKBN>



Kodu	Son	1G Değ.	3A Ort.H	Pivot	1.Destek	2.Destek	1.Direnç	2.Direnç
HALKB	7.16	-1.65%	72.7 mn\$	7.24	7.04	6.93	7.35	7.55

<https://www.isyatirim.com.tr/tr-tr/analiz/hisse/Sayfalar/Sirket-Karti.aspx?hisse=HALKB>



Kodu	Son	1G Değ.	3A Ort.H	Pivot	1.Destek	2.Destek	1.Direnç	2.Direnç
EKGYO	1.63	1.24%	9.9 mn\$	1.62	1.60	1.57	1.65	1.67

<https://www.isyatirim.com.tr/tr-tr/analiz/hisse/Sayfalar/Sirket-Karti.aspx?hisse=EKGYO>

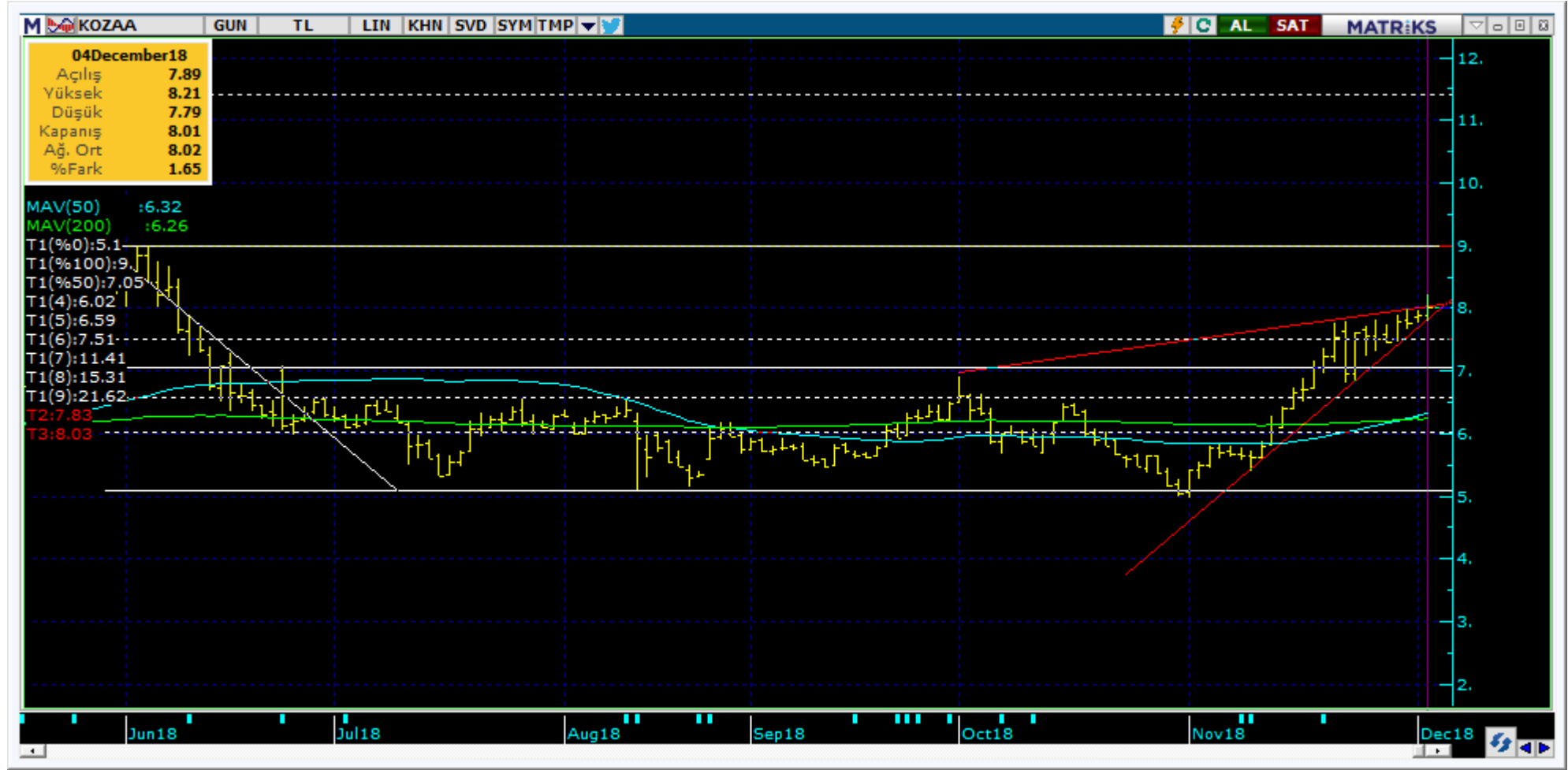


# Bugün hareketlenmesi muhtemel hisseler ↑ ENJSA



Kodu	Son	Pivot	1.Destek	2.Destek	1.Direnç	2.Direnç	1 Ay Ort.Hac.(Adet) / Son Gün	Fark
ENJSA	5.10	5.05	4.97	4.84	5.18	5.26	4.7 mn / 13.2 mn	▲ 179%

# Bugün hareketlenmesi muhtemel hisseler ↑ KOZAA



Kodu	Son	Pivot	1.Destek	2.Destek	1.Direnç	2.Direnç	1 Ay Ort.Hac.(Adet) / Son Gün	Fark
KOZAA	8.01	8.00	7.80	7.58	8.22	8.42	31.8 mn / 28.5 mn	-11%

# Bugün hareketlenmesi muhtemel hisseler ↑ SISE



Kodu	Son	Pivot	1.Destek	2.Destek	1.Direnç	2.Direnç	1 Ay Ort.Hac.(Adet) / Son Gün	Fark
SISE	5.15	5.10	5.00	4.86	5.24	5.34	8.0 mn / 10.5 mn	▲ 31%

Kodu	Son	1G Değ.	3A Ort.H	Pivot	1.Destek	2.Destek	1.Direnç	2.Direnç
AKBNK	7.33	-3.17%	58.2 mn\$	7.40	7.20	7.06	7.54	7.74
ARCLK	15.62	0.77%	10.3 mn\$	15.66	15.45	15.30	15.80	16.00
ASELS	26.12	-0.76%	93.4 mn\$	26.20	25.85	25.55	26.50	26.85
BIMAS	83.35	1.46%	16.2 mn\$	82.83	82.20	81.10	83.95	84.60
DOHOL	1.12	-1.75%	5.7 mn\$	1.13	1.11	1.11	1.13	1.15
EKGYO	1.63	1.24%	9.9 mn\$	1.62	1.60	1.57	1.65	1.67
ENJSA	5.10	3.24%	3.5 mn\$	5.05	4.97	4.84	5.18	5.26
EREGL	7.89	-2.95%	27.0 mn\$	7.97	7.78	7.66	8.09	8.28
GARAN	8.04	-1.71%	179.2 mn\$	8.09	7.93	7.82	8.20	8.36
HALKB	7.16	-1.65%	72.7 mn\$	7.24	7.04	6.93	7.35	7.55
ISCTR	4.18	-1.42%	38.9 mn\$	4.20	4.13	4.07	4.26	4.33
KCHOL	15.24	0.26%	12.8 mn\$	15.28	14.95	14.65	15.60	15.95
KOZAA	8.01	1.65%	27.8 mn\$	8.00	7.80	7.58	8.22	8.42
KOZAL	53.00	0.19%	31.3 mn\$	52.98	52.45	51.95	53.50	54.05
KRDMD	2.44	-6.87%	55.5 mn\$	2.50	2.37	2.29	2.58	2.71
PETKM	5.18	-1.52%	52.6 mn\$	5.19	5.10	5.01	5.28	5.37
PGSUS	23.78	-2.94%	9.3 mn\$	24.03	23.40	23.00	24.45	25.05
SAHOL	7.88	-2.96%	14.5 mn\$	7.93	7.66	7.43	8.16	8.43
SISE	5.15	3.21%	7.8 mn\$	5.10	5.00	4.86	5.24	5.34
SODA	7.20	1.84%	8.9 mn\$	7.17	7.08	6.97	7.28	7.37
SOKM	10.65	-4.66%	2.6 mn\$	10.88	10.35	10.00	11.20	11.75
TAVHL	22.86	2.14%	7.2 mn\$	22.61	22.35	21.85	23.10	23.35
TCELL	12.42	-2.89%	20.7 mn\$	12.51	12.25	12.10	12.65	12.95
THYAO	15.96	-2.09%	157.9 mn\$	16.15	15.65	15.35	16.45	16.95
TKFEN	20.12	1.67%	6.7 mn\$	19.81	19.30	18.50	20.60	21.10
TOASO	18.30	0.38%	7.0 mn\$	18.24	17.80	17.30	18.75	19.20
TTKOM	3.81	-5.46%	48.2 mn\$	3.88	3.69	3.58	3.99	4.18
TUPRS	124.70	-1.81%	30.1 mn\$	126.23	122.50	120.50	128.50	132.00
VAKBN	3.88	-3.72%	37.3 mn\$	3.93	3.80	3.72	4.01	4.14
YKBNK	1.66	-1.19%	40.8 mn\$	1.67	1.64	1.61	1.70	1.73

## Son İşlem Önerileri

Tarih sıralamasına göre son 10 tane işlem önerimiz ve performanları aşağıdaki tabloda gösterilmektedir.

Öneri	Öneri Tarihi	AL	SAT	Acilis Fiyat (₺)	Hedef Fiyat (TL)	Hedef %	Stop Fiyat (₺)	Stop %	Kapanis Fiyat (₺)	Kapanis Tarih	Getiri/ Zarar	Gün Sayısı	Öneri Durumu
Hisse	26/11/2018	SASA		9.10	9.50	4.4%	8.91	-2.1%	8.91	27/11/2018	-2.1%	1	Kapalı
Hisse	26/11/2018		TUPRS	121.20	115.00	-5.1%	124	2.3%	122.10	28/11/2018	-0.7%	2	Kapalı
Hisse	26/11/2018	GARAN		8.14	8.40	3.2%	8.04	-1.2%	8.04	27/11/2018	-1.2%	1	Kapalı
Hisse	27/11/2018	ALARK		2.15	2.30	7.2%	2.09	-2.6%	2.21	30/11/2018	3.0%	3	Kapalı
Hisse	28/11/2018	ZOREN		1.32	1.45	9.8%	1.28	-3.0%	1.34	30/11/2018	1.5%	2	Kapalı
Hisse	29/11/2018	MGROS		15.63	16.30	4.3%	15.25	-2.4%	15.25	04/12/2018	-2.4%	5	Kapalı
Hisse	30/11/2018	SASA		9.61	10.00	4.1%	9.4	-2.2%	9.40	03/12/2018	-2.2%	3	Kapalı
İkili İşlem	03/12/2018	TUPRS	Endeks	1.04	1.10	5.3%	1.025	-1.9%	1.06	04/12/2018	1.6%	1	Kapalı
Hisse	03/12/2018	SODA		7.10	7.35	3.5%	6.97	-1.8%	7.17	04/12/2018	1.0%	1	Kapalı
Hisse	04/12/2018	ALARK		2.19	2.29	4.8%	2.13	-2.5%					Açık

Tüm önerilerimizin eşzamanlı olarak size ulaşması için irtibat numarası: (212) 350 24 24

E-posta: [bilgi@isyatirim.com.tr](mailto:bilgi@isyatirim.com.tr)

Web sitesi: <https://www.isyatirim.com.tr/tr-tr/Sayfalar/nasil-hesap-acabilirim.aspx>

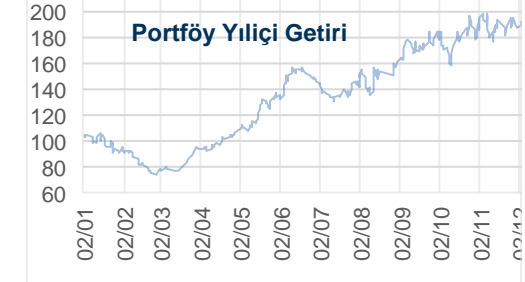
Önerilerin Sayı & Başarı Oranları	
Toplam Öneri	385
Başarılı	188
Başarısız	197
Oran%	49

Performans Ölçümü	
Kısa Vadeli İşlem Yılıçı Perf.	92%
BIST-100'e Göreceli Perf.	138%

BIST Yılıçı Getiri	
02/01/2018	117,524
03/12/2018	94,974
BIST Yılıçı Perf.	-19%

Hisse Önerilerinin Hacim Bilgileri 3A Ort.mn₺	
Tüm Hisse Önerilerinin Ortalaması	167
Önerilen En Düşük Hacimli	0.51
Önerilen En Yüksek Hacimli	1025

Önerilerin Açık Kaldığı Gün Sayısı	
Ortalama	0.9
Maksimum	13
Minimum	0



Global Alfa Avcısı Raporu : [http://rapor.isyatirim.com.tr/2\\_20181205084321525\\_1.xlsx](http://rapor.isyatirim.com.tr/2_20181205084321525_1.xlsx)

Gelişmiş Hisse Arama : <https://www.isyatirim.com.tr/tr-tr/analiz/hisse/Sayfalar/gelismis-hisse-arama.aspx>

Tüm raporlarımıza ulaşmak için : <https://www.isyatirim.com.tr/tr-tr/analiz/arastirma-raporlari/Sayfalar/default.aspx>

\*Tarihi yüksek seviyelerdeki hisseler, long yönde değerlendirilmelidir. Bu hisseler geçtiğimiz günlerde de tarihi zirve yapmış veya ilk kez tarihi zirve yapıyor olabilir. Bu hisseleri elinde tutan hiçbir yatırımcı TL bazında zararda değildir. Fiyat grafiğinin (TL grafikler) sol tarafında mevcut fiyattan yüksek fiyatta maliyeti olan yatırımcı yoktur. Dolayısıyla yükselen fiyatlar, zararda olan yatırımcıların satışlarıyla karşılaşmaz, sadece kar realizasyonu yapan yatırımcılar olabilir. Bu bağlamda yükselen bir stop fiyatıyla bu kağıtlarda yatırımcı olmak çok uygun bir risk/kazanç oranı sunmaktadır.



**Öneri bilgilendirmesi:** İş Yatırım Menkul Değerler A.Ş.'nin (İş Yatırım) BIST'te halka açık şirketler için AL, TUT ve SAT yönündeki önerileri BIST-100 endeksinin (endeks) beklenen getirisine göre değerlendirilmektedir. Tüm bu öneriler İş Yatırım Araştırma Bölümü analistleri tarafından şirketlerin ileride elde edeceği tahmin edilen karları, nakit akımları ve bilançolarına göre bağımsız olarak değerlendirilir. Ek olarak, analistler koşulların elverişsiz olduğu veya doğru değerlendirme yapmanın mümkün olmadığı durumlarda bazı hisse senetleri için geçici olarak GÖZDEN GEÇİRİLİYOR önerisi verebilirler. Münferit her şirket için yatırım önerisi sırasıyla belirtilen şu kriterlere göre değerlendirilir;

İş Yatırım Hisse senedi tavsiye metodolojisi:

Artış Potansiyeli > %25 : AL

%10 < Artış Potansiyeli < %25 :TUT

Artış Potansiyeli < %10 : SAT

Her sınır değeri için analist +/- %5 kanaat kullanabilmektedir.

Burada yer alan bilgiler İş Yatırım Menkul Değerler A.Ş. tarafından bilgilendirme amacı ile hazırlanmıştır. Yatırım bilgi, yorum ve tavsiyeleri yatırım danışmanlığı kapsamında değildir. Yatırım danışmanlığı hizmeti; aracı kurumlar, portföy yönetim şirketleri, mevduat kabul etmeyen bankalar ile müşteri arasında imzalanacak yatırım danışmanlığı sözleşmesi çerçevesinde sunulmaktadır. Burada yer alan yorum ve tavsiyeler, yorum ve tavsiyede bulunanların kişisel görüşlerine dayanmaktadır. Herhangi bir yatırım aracının alım-satım önerisi ya da getiri vaadi olarak yorumlanmamalıdır. Bu görüşler mali durumunuz ile risk ve getiri tercihlerinize uygun olmayabilir. Bu nedenle, sadece burada yer alan bilgilere dayanarak yatırım kararı verilmesi beklentilerinize uygun sonuçlar doğurmayabilir.

Burada yer alan fiyatlar, veriler ve bilgilerin tam ve doğru olduğu garanti edilemez; içerik, haber verilmeksizin değiştirilebilir. Tüm veriler, İş Yatırım Menkul Değerler A.Ş. tarafından güvenilir olduğuna inanılan kaynaklardan alınmıştır. Bu kaynakların kullanılması nedeni ile ortaya çıkabilecek hatalardan İş Yatırım Menkul Değerler A.Ş. sorumlu değildir.