

Günlük Yabancı Oranları Tablosu

12/10/2018

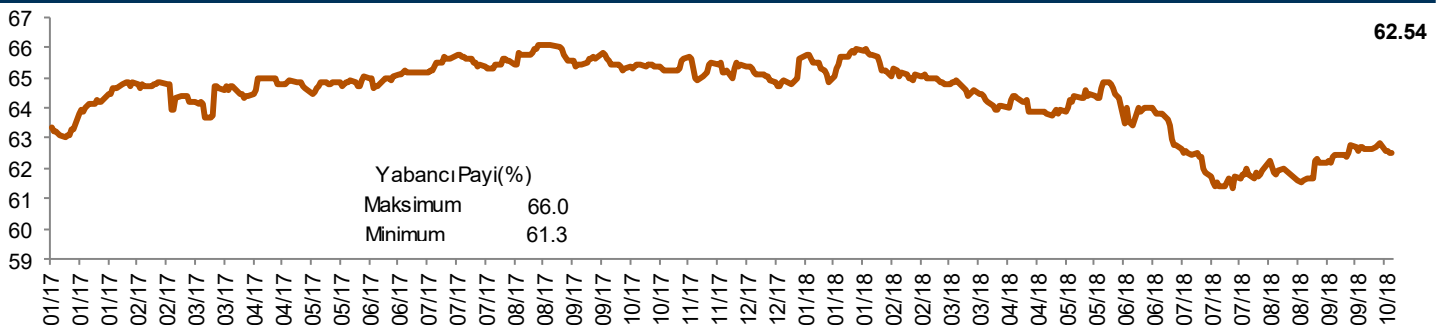
Günlük Değişime Göre												
BİST'in yabancı payı günlük değişimi			Puan									
En Çok Artan Hisseler	Cari Deger Yabancı Payı	10/10/2018 Yabancı Payı	Puan Değ. bps	HAO %	Günlük Getiri %	En Çok Azalan Hisseler	Cari Deger Yabancı Payı	10/10/2018 Yabancı Payı	Puan Değ. bps	HAO %	Günlük Getiri %	
YATAS	27.20	26.01	1.18	57.51	-1.03	KAREL	3.69	5.01	-1.32	28.70	-3.95	
KOZAL	53.05	52.14	0.91	29.99	2.67	ADESE	9.45	10.73	-1.28	29.31	-0.16	
SILVR	4.88	4.18	0.70	43.63	-3.68	FORMT	0.36	1.39	-1.03	42.08	0.00	
GEREL	2.06	1.37	0.70	75.16	5.90	THYAO	64.82	65.80	-0.98	50.05	-1.20	
ISMEN	48.76	48.23	0.53	27.73	-0.48	PETUN	12.44	13.41	-0.97	33.15	-2.79	
CELHA	6.71	6.26	0.45	21.81	-2.23	ITTFH	2.74	3.44	-0.69	68.41	-5.10	
KRDMD	45.76	45.34	0.42	92.07	-1.07	YUNSA	32.00	32.64	-0.64	42.11	-0.15	
PARSN	4.20	3.78	0.42	28.22	0.94	ASUZU	1.69	2.29	-0.60	14.48	3.70	
DOHOL	27.16	26.80	0.36	36.04	-1.83	PNSUT	37.39	37.97	-0.58	38.12	-2.35	
TLMAN	3.63	3.27	0.36	29.81	1.39	KOZAA	35.78	36.34	-0.56	44.89	2.76	

Haftalık Değişime Göre												
BİST'in yabancı payı haftalık değişim			Bps									
En Çok Artan Hisseler	Cari Deger Yabancı Payı	04/10/2018 Yabancı Payı	Puan Değ. bps	HAO %	Hafta Getiri %	En Çok Azalan Hisseler	Cari Deger Yabancı Payı	04/10/2018 Yabancı Payı	Puan Değ. bps	HAO %	Hafta Getiri %	
KOZAL	53.05	51.09	1.96	29.99	4.93	PETUN	12.44	19.75	-7.31	33.15	-14.57	
PARSN	4.20	2.43	1.76	28.22	16.40	KOZAA	35.78	42.48	-6.70	44.89	1.19	
DOHOL	27.16	25.69	1.47	36.04	0.94	PNSUT	37.39	41.19	-3.79	38.12	-13.73	
MAVI	83.21	82.26	0.94	72.58	2.70	KAREL	3.69	6.97	-3.29	28.70	-14.49	
TOASO	84.52	83.67	0.86	24.10	2.66	ARCLK	60.77	63.44	-2.67	25.01	5.13	
MPARK	80.38	79.53	0.85	32.68	5.08	IPEKE	27.37	29.70	-2.34	37.58	1.23	
DOBUR	0.85	0.01	0.84	14.98	-12.46	ANELE	45.77	47.94	-2.18	48.63	-6.40	
ADNAC	4.67	3.84	0.83	49.50	4.08	ASUZU	1.69	3.75	-2.06	14.48	-0.38	
TUPRS	84.11	83.31	0.80	48.93	-0.80	YUNSA	32.00	33.74	-1.74	42.11	-9.34	
ISDMR	6.99	6.21	0.78	5.05	-2.47	YKBNK	34.33	36.05	-1.72	17.72	1.84	

Aylık Değişime Göre												
BİST'in yabancı payı aylık değişimi			Bps									
En Çok Artan Hisseler	Cari Deger Yabancı Payı	11/09/2018 Yabancı Payı	Puan Chng. bps	HAO %	Ay Getiri %	En Çok Azalan Hisseler	Cari Deger Yabancı Payı	11/09/2018 Yabancı Payı	Puan Chng. bps	HAO %	Ay Getiri %	
KOZAL	53.05	43.59	9.46	29.99	18.76	TTKOM	33.98	72.19	-38.20	14.96	5.12	
MAVI	83.21	75.79	7.42	72.58	25.26	YKBNK	34.33	44.97	-10.64	17.72	3.11	
VERUS	72.78	66.08	6.70	21.96	-10.83	VAKBN	67.36	75.83	-8.47	25.20	12.89	
ASELS	31.77	25.13	6.64	25.68	0.61	PETUN	12.44	20.42	-7.98	33.15	-14.29	
LOGO	65.21	59.42	5.78	65.19	-2.15	ANELE	45.77	52.93	-7.17	48.63	-16.67	
VERTU	7.85	3.10	4.75	37.40	-34.12	TSKB	38.85	45.51	-6.67	38.86	10.96	
OYLUM	5.68	1.28	4.40	73.60	4.17	YATAS	27.20	33.49	-6.29	57.51	8.78	
PARSN	4.20	0.87	3.33	28.22	56.26	AYEN	4.40	10.47	-6.07	13.55	-12.24	
ISDMR	6.99	3.97	3.01	5.05	1.47	VAKKO	6.78	12.24	-5.46	10.48	0.00	
KORDS	45.87	43.41	2.47	28.49	10.82	PNSUT	37.39	42.17	-4.78	38.12	-18.18	

Yıllık Değişime Göre												
BİST'in yabancı payı yıllık değişimi			Bps									
En Çok Artan Hisseler	Cari Deger Yabancı Payı	29/12/2017 Yabancı Payı	Puan Chng. bps	HAO %	Yıllık Getiri %	En Çok Azalan Hisseler	Cari Deger Yabancı Payı	29/12/2017 Yabancı Payı	Puan Chng. bps	HAO %	Yıllık Getiri %	
GLYHO	43.53	11.65	31.88	33.64	-19.67	TTKOM	33.98	77.56	-43.58	14.96	-45.81	
YUNSA	32.00	0.88	31.12	42.11	46.67	DOBUR	0.85	43.72	-42.88	14.98	-15.36	
BANVT	47.31	23.16	24.15	8.29	-36.09	NUGYO	17.58	54.71	-37.12	33.99	-42.95	
ALBRK	54.71	35.02	19.68	20.57	-9.33	PENGD	0.09	36.01	-35.92	41.28	-42.15	
AKSGY	42.57	24.01	18.56	38.02	-18.28	AKSEN	17.62	46.82	-29.20	20.63	-10.41	
CEMTS	19.45	1.93	17.52	40.70	72.03	DGATE	11.80	40.51	-28.71	34.25	-50.51	
CLEBI	63.95	51.75	12.20	21.60	72.88	ORGE	7.35	33.76	-26.41	46.18	-20.05	
VERUS	72.78	60.64	12.14	21.96	17.85	HAKLB	55.64	80.69	-25.05	48.67	-34.13	
ADESE	9.45	1.39	8.06	29.31	206.03	DGKLB	13.13	35.87	-22.74	49.98	-70.88	
VERTU	7.85	0.06	7.79	37.40	41.53	YATAS	27.20	49.61	-22.41	57.51	-52.53	

BİST Yıllık Yabancı Oranı Grafiği

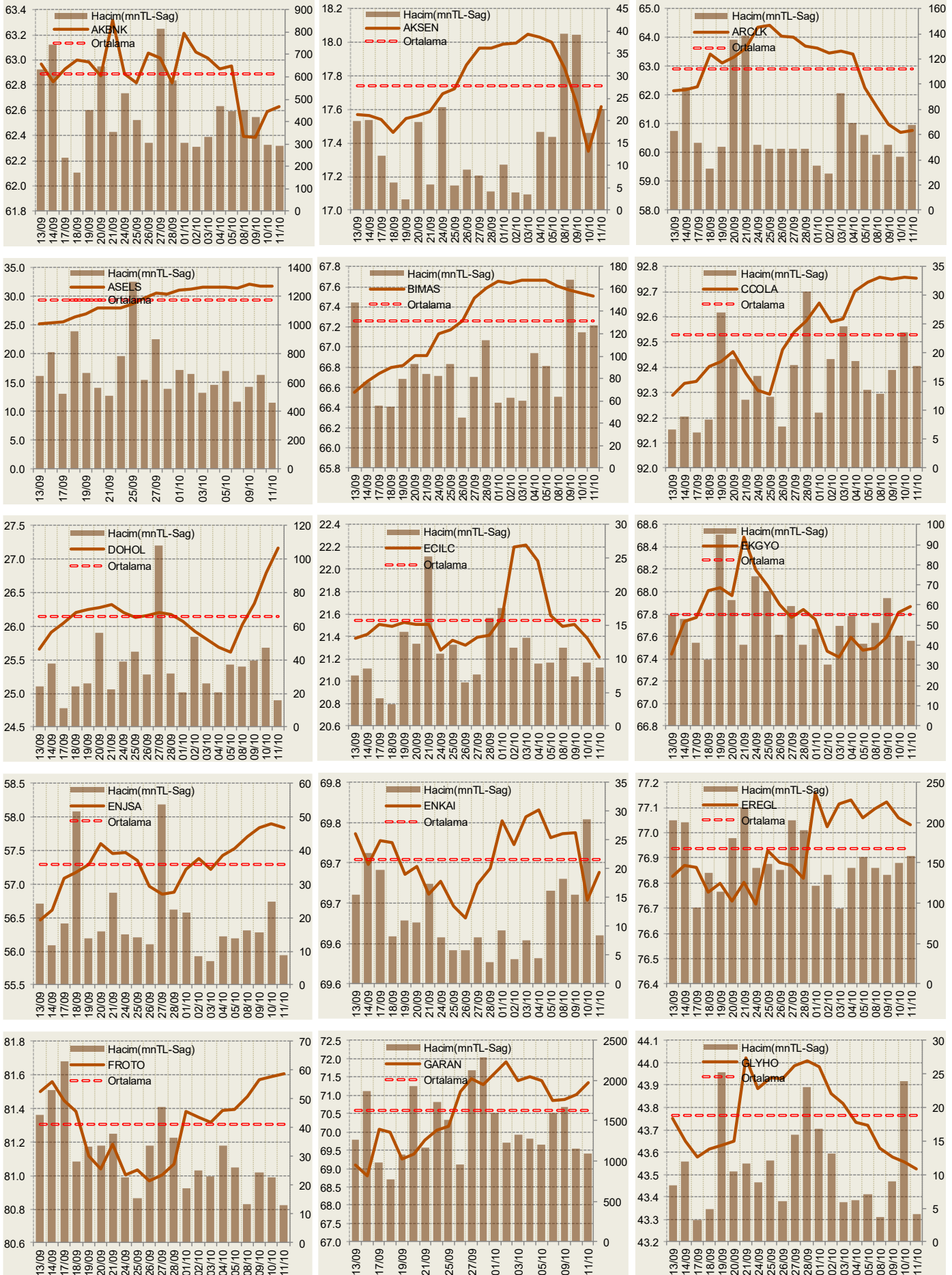


**Hisseler için belirtilen oranlar HAO kısmı için geçerlidir.

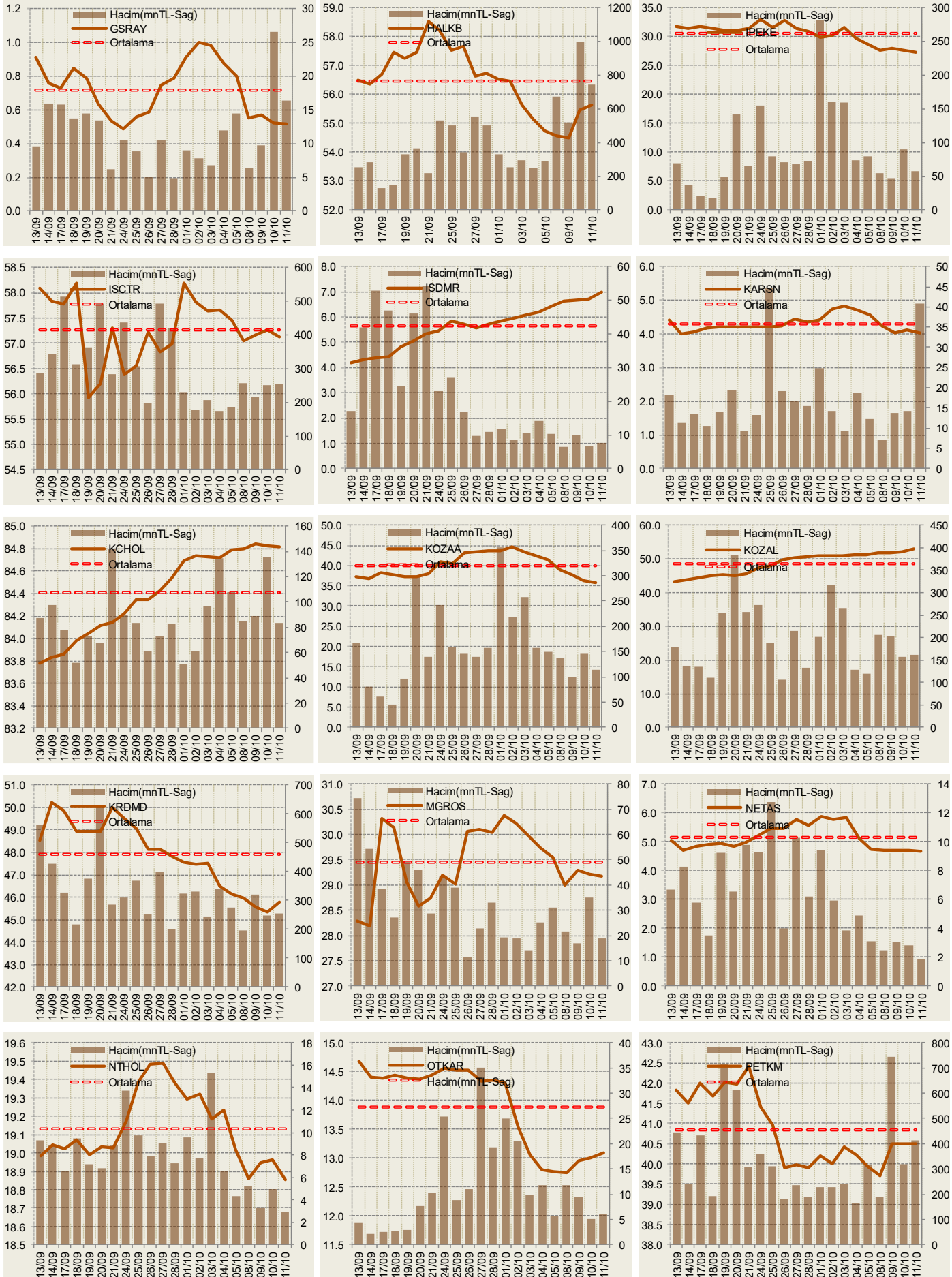
Cari Hisse Yabancı Oranları

Hisse	Yabancı Payı(%)	Hisse	Yabancı Payı(%)	Hisse	Yabancı Payı(%)	Hisse	Yabancı Payı(%)	Hisse	Yabancı Payı(%)
ACSEL	0.00	BSOKE	0.02	GOZDE	6.72	METRO	3.10	TEKTU	0.40
ADANA	4.08	BTCIM	1.94	GRNYO	3.33	MGROS	29.17	TGSAS	0.12
ADBGR	0.00	BUCIM	0.95	GSDHO	2.94	MIPAZ	0.41	THYAO	64.82
ADEL	27.97	BURCE	0.00	GSRAY	0.51	MMCAS	1.83	TIRE	74.73
ADESE	9.45	CCOLA	92.75	GUBRF	10.62	MNDRS	7.17	TKFEN	77.82
ADNAC	4.67	CELHA	6.71	GUSGR	5.28	MPARK	80.38	TKNSA	3.06
AEFES	81.90	CEMAS	0.86	HALKB	55.64	MRDIN	6.13	TLMAN	3.63
AFYON	2.85	CEMTS	19.45	HATEK	0.01	MRGYO	0.04	TMSN	4.77
AGHOL	50.05	CIMSA	47.97	HDFGS	5.80	MRSHL	74.34	TOASO	84.52
AGYO	0.27	CLEBI	63.95	HEKTS	13.29	MSGYO	0.62	TRCAS	8.93
AKBNK	62.63	CMBTN	0.02	HLGYO	1.72	MTRYO	1.11	TRGYO	42.52
AKCNS	20.99	CMENT	0.27	HURGZ	1.69	NETAS	4.67	TRKCM	54.07
AKENR	10.32	CRDFA	2.62	ICBCT	0.46	NIBAS	1.88	TSKB	38.85
AKFGY	20.28	CRFSA	1.45	IEYHO	0.05	NTHOL	18.85	TSPOR	1.89
AKGRT	70.80	CUSAN	8.19	IHEVA	2.86	NUGYO	17.58	TTKOM	33.98
AKGUV	3.19	DAGHL	0.00	IHGZT	0.15	NUHCM	3.50	TTRAK	69.01
AKMGY	0.72	DAGI	0.04	IHLAS	5.14	ODAS	2.31	TUCLK	0.10
AKSA	51.27	DENCM	0.01	IHLGM	1.75	ORGE	7.35	TUKAS	2.93
AKSEN	17.62	DENGE	0.98	IHYAY	0.19	OSTIM	0.10	TUPRS	84.11
AKSGY	42.57	DENIZ	0.00	INDES	44.33	OTKAR	13.09	TURGG	0.00
AKSUE	0.60	DERIM	0.00	INTEM	0.00	OYAYO	0.33	ULKER	38.03
ALARK	29.58	DESA	1.94	IPEKE	27.37	OYLUM	5.68	ULUSE	17.99
ALBRK	54.71	DESPC	4.91	ISCTR	57.12	OZGYO	0.22	ULUUN	0.73
ALCAR	2.00	DEVA	5.56	ISDMR	6.99	OZKGY	69.24	UNYEC	4.86
ALCTL	0.97	DGATE	11.80	ISFIN	0.85	OZRDN	0.00	USAK	1.01
ALGYO	19.38	DGGYO	0.07	ISGSY	0.18	PAGYO	2.88	UTPYA	1.17
ALKA	1.64	DGKLB	13.13	ISGYO	22.86	PARSN	4.20	VAKBN	67.36
ALKIM	17.45	DGZTE	0.04	ISMEN	48.76	PEGYO	0.13	VAKFN	2.20
ALYAG	2.44	DITAS	0.00	ISYAT	4.40	PEKGY	1.96	VAKKO	6.78
ANACM	53.24	DMSAS	7.12	ITTFH	2.74	PENGD	0.09	VANGD	0.00
ANELE	45.77	DOAS	9.70	IZFAS	0.18	PETKM	40.50	VERTU	7.85
ANELT	24.55	DOBUR	0.85	IZMDC	0.88	PETUN	12.44	VERUS	72.78
ANHYT	62.78	DOCO	81.20	IZOCM	0.02	PGSUS	28.26	VESBE	5.32
ANSGR	20.36	DHOL	27.16	JANTS	3.98	PKART	0.00	VESTL	6.04
ARCLK	60.77	DOKTA	0.00	KAPLM	1.16	PNSUT	37.39	VKFYO	0.01
ARENA	40.52	DURDO	0.66	KAREL	3.69	POLHO	0.41	VKGYO	5.44
ARMDA	3.34	DYOBY	0.02	KARSN	4.03	PRKAB	0.14	YATAS	27.20
ARSAN	2.00	DZGYO	0.10	KARTN	5.81	PRKME	1.37	YESIL	0.57
ASELS	31.77	ECILC	21.22	KATMR	1.35	QNBFB	0.00	YGGYO	0.11
ASLAN	0.20	ECZYT	3.33	KCHOL	84.81	QNBFL	0.00	YGYO	1.53
ASUZU	1.69	EGEEN	29.99	KENT	93.61	RAYSG	84.19	YKBNK	34.33
ATEKS	1.05	EGGUB	0.26	KERVY	0.15	RHEAG	0.00	YKGYO	0.16
ATLAS	4.73	EGPRO	0.02	KFEIN	0.93	RTALB	0.00	YUNSA	32.00
ATPET	0.00	EGSER	12.07	KLGYO	2.59	RYGYO	44.24	YYAPI	0.04
AVGYO	1.63	EKGYO	67.87	KLMSN	20.93	RYSAS	14.37	ZOREN	12.12
AVHOL	0.09	EMKEL	0.18	KLNMA	0.98	SAFKR	0.14		
AVISA	93.76	ENJSA	57.83	KNFRT	0.32	SAHOL	70.95		
AVOD	0.08	ENKAI	69.69	KONYA	53.93	SAMAT	2.21		
AVTUR	0.13	EPLAS	0.00	KORDS	45.87	SANEL	0.00		
AYEN	4.40	ERBOS	6.15	KOZAA	35.78	SANKO	0.00		
AYGAZ	72.61	EREGL	77.03	KOZAL	53.05	SARKY	2.25		
BAGFS	3.49	ESCOM	0.00	KPHOL	0.24	SASA	2.33		
BANVT	47.31	ETILR	31.37	KRDMA	11.43	SAYAS	0.19		
BASCM	3.87	ETYAT	2.22	KRDMB	7.12	SEKUR	0.08		
BERA	9.07	EJHOL	0.29	KRDMD	45.76	SELEC	60.74		
BEYAZ	0.19	EJKYO	1.02	KRONT	6.51	SILVR	4.88		
BFREN	22.93	FENER	1.15	KRSAN	22.36	SISE	46.99		
BIMAS	67.51	FLAP	0.51	KRSTL	0.42	SKBNK	11.35		
BIZIM	29.77	FMZP	2.20	KUTPO	2.05	SKTAS	0.00		
BJKAS	7.12	FONET	0.26	KUYAS	0.15	SNGYO	0.42		
BLCYT	2.35	FORMT	0.36	LINK	0.19	SNPAM	0.08		
BNTAS	1.52	FROTO	81.61	LKMNH	30.13	SODA	55.16		
BOLUC	14.20	GARAN	71.34	LOGO	65.21	SOKM	80.22		
BOSSA	2.04	GENTS	4.74	MAKTK	0.01	SONME	0.01		
BOYP	88.56	GEREL	2.06	MARKA	1.23	SRVGY	1.05		
BRISA	18.81	GLRYH	3.20	MARTI	0.06	TATGD	18.54		
BRKSN	2.66	GLYHO	43.53	MAVI	83.21	TAVHL	97.07		
BRSAN	29.14	GOLTS	5.54	MEGAP	4.43	TBORG	14.33		
BRYAT	2.73	GOODY	57.13	MEPET	0.08	TCELL	90.55		

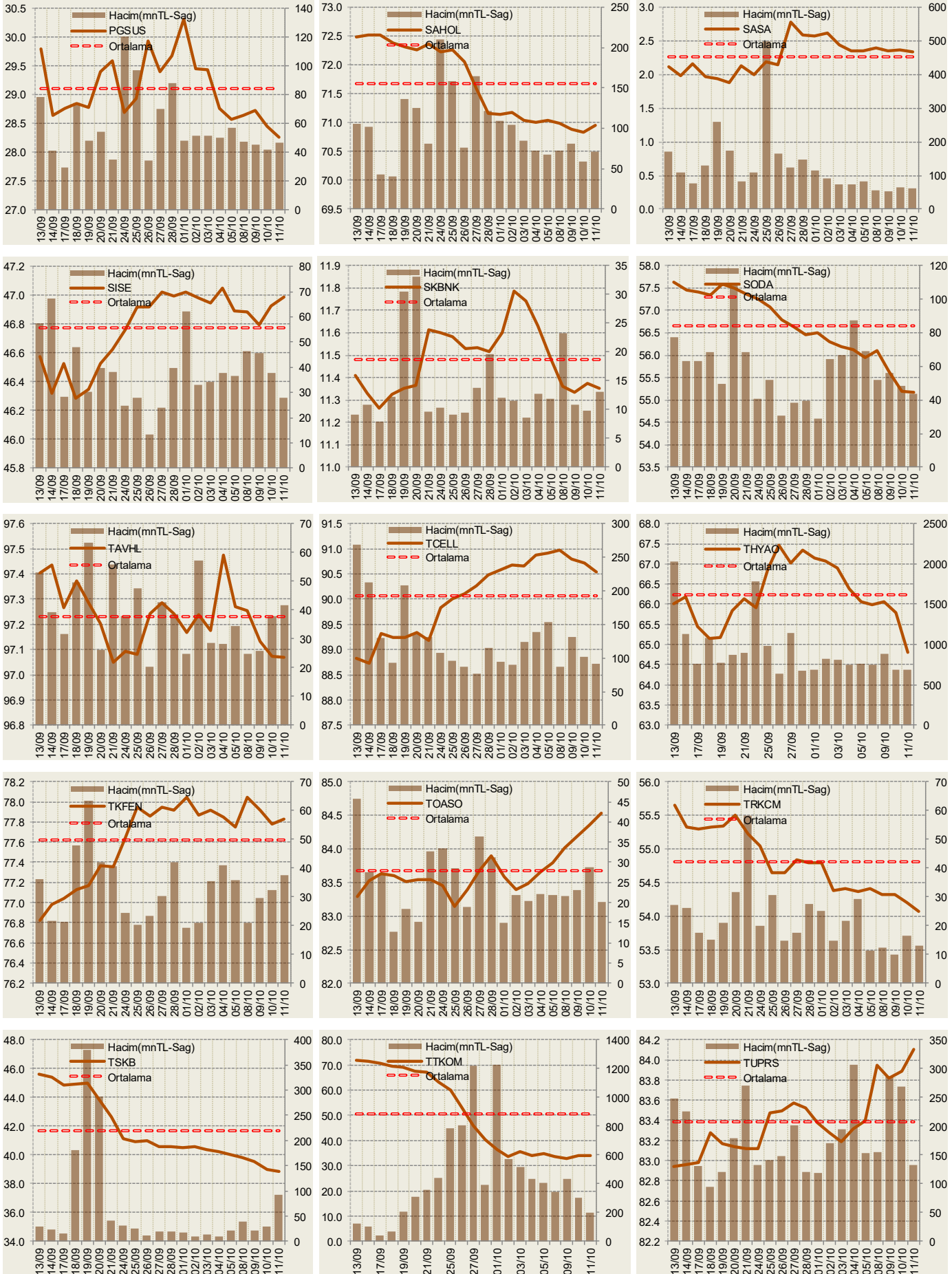
Yabancı Oranı Grafikleri BIST-50 için



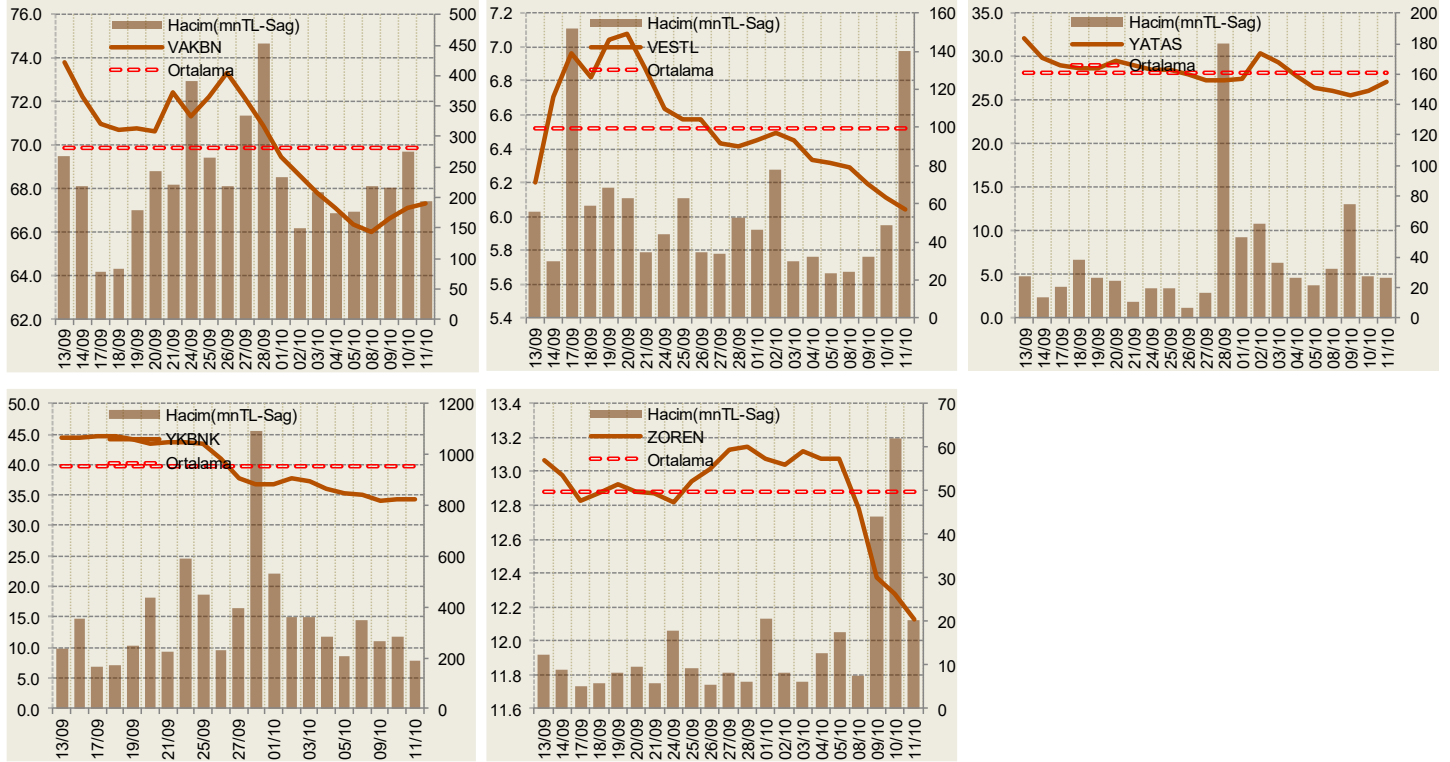
Yabancı Oranı Grafikleri BIST-50 için



Yabancı Oranı Grafikleri BIST-50 için



Yabancı Oranı Grafikleri BIST-50 için



Bilgilendirme notu: Seçilmiş aracı kurumların takas toplamları ile hesaplanmaktadır. Farklı kurumlarda tutulan yabancı takasları olabilir, bu durum hisseler için hesaplanan oranlarda farklılıklar yaratabilir.

Öneri bilgilendirmesi: İş Yatırım Menkul Değerler A.Ş.'nin (İş Yatırım) BIST'te halka açık şirketler için AL, TUT ve SAT yönündeki önerileri BIST-100 endeksinin (endeks) beklenen getirisine göre değerlendirilmektedir. Tüm bu öneriler İş Yatırım Araştırma Bölümü analistleri tarafından şirketlerin ileride elde edeceği tahmin edilen karları, nakit akımları ve bilançolarına göre bağımsız olarak değerlendirilir. Ek olarak, analistler koşulların elverişsiz olduğu veya doğru değerlendirme yapmanın mümkün olmadığı durumlarda bazı hisse senetleri için geçici olarak GÖZDEN GEÇİRİLİYOR önerisi verebilirler. Münferit her şirket için yatırım önerisi sırasıyla belirtilen şu kriterlere göre değerlendirilir;

İş Yatırım Hisse senedi tavsiye metodolojisi:

- Artış Potansiyeli > %25 : AL
- %10 < Artış Potansiyeli < %25 :TUT
- Artış Potansiyeli < %10 : SAT

Her sınır değeri için analist +/- %5 kanaat kullanabilmektedir.

Burada yer alan bilgiler İş Yatırım Menkul Değerler A.Ş. tarafından bilgilendirme amacı ile hazırlanmıştır. Yatırım bilgi, yorum ve tavsiyeleri yatırım danışmanlığı kapsamında değildir. Yatırım danışmanlığı hizmeti; aracı kurumlar, portföy yönetim şirketleri, mevduat kabul etmeyen bankalar ile müşteri arasında imzalanacak yatırım danışmanlığı sözleşmesi çerçevesinde sunulmaktadır. Burada yer alan yorum ve tavsiyeler, yorum ve tavsiyede bulunanların kişisel görüşlerine dayanmaktadır. Herhangi bir yatırım aracının alım-satım önerisi ya da getiri vaadi olarak yorumlanmamalıdır. Bu görüşler mali durumunuz ile risk ve getiri tercihlerinize uygun olmayabilir. Bu nedenle, sadece burada yer alan bilgilere dayanarak yatırım kararı verilmesi beklentilerinize uygun sonuçlar doğurmayabilir.

Burada yer alan fiyatlar, veriler ve bilgilerin tam ve doğru olduğu garanti edilemez; içerik, haber verilmeksizin değiştirilebilir. Tüm veriler, İş Yatırım Menkul Değerler A.Ş. tarafından güvenilir olduğuna inanılan kaynaklardan alınmıştır. Bu kaynakların kullanılması nedeni ile ortaya çıkabilecek hatalardan İş Yatırım Menkul Değerler A.Ş. sorumlu değildir.