



Teknik Görünüm Raporu

11.10.2018



Destek Direnç Seviyeleri ve Pivot Değeri

Kodu	Son Fiyat	1 GünΔ	Pivot	1.Destek	2.Destek	1.Direnç	2.Direnç
BIST-100	94,441	-2.37%	95,350	93,531	92,622	96,259	98,078
BIST-30	117,482	-2.44%	118,640	116,324	115,165	119,799	122,115
BIST-50	91,643	-2.48%	92,547	90,739	89,834	93,452	95,260

Vadeli Endeks Kontratı Teknik Analiz Görünümü



Destek Direnç Seviyeleri ve Pivot Değeri

Kodu	Son Fiyat	1 GünΔ	Pivot	1.Destek	2.Destek	1.Direnç	2.Direnç
F_XU0301018	119.3500	-2.35%	120.4500	118.1000	116.8500	121.7000	124.0500
F_XU0301218	124.3000	-2.26%	125.3583	123.1667	122.0333	126.4917	128.6833
F_XU0300219	129.4750	-2.32%	130.5083	128.3667	127.2583	131.6167	133.7583

Vadeli Döviz Kontratı Teknik Analiz Görünümü

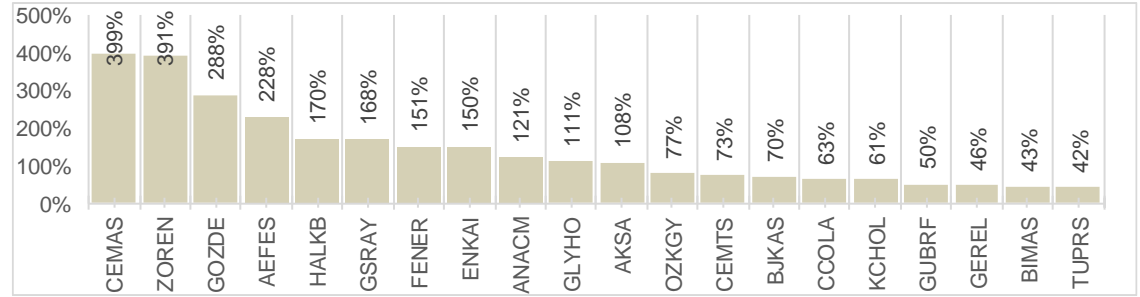


Destek Direnç Seviyeleri ve Pivot Değeri

Kodu	Son Fiyat	1 GünΔ	Pivot	1.Destek	2.Destek	1.Direnç	2.Direnç
F_USDTRY101E	6.0806	-1.35%	6.0974	6.0312	5.9819	6.1467	6.2129
F_USDTRY111E	6.1683	-1.26%	6.1869	6.1168	6.0652	6.2385	6.3086
F_USDTRY121E	6.2520	-1.43%	6.2747	6.2084	6.1648	6.3183	6.3846

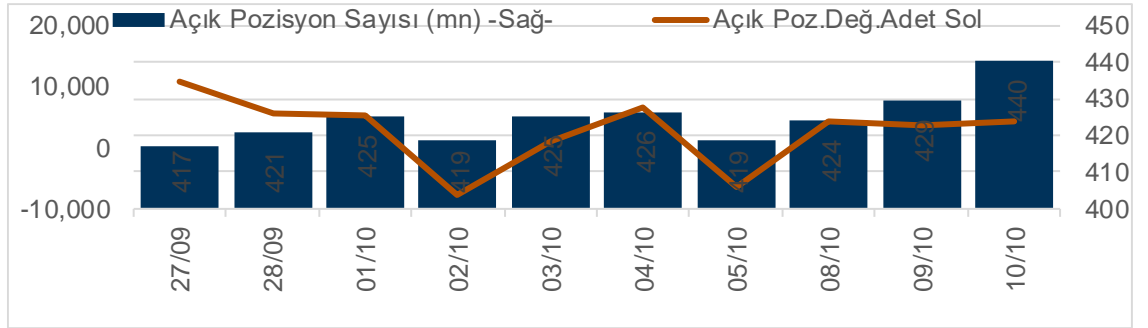
XUTUM Hisse Senetleri Piyasası Alış Satış Rakamları					
Aracı Kurum		Net(mnTL)	Aracı Kurum		Net(mnTL)
10/10/2018	Garanti Yat.	55.5	Yat.Finansman	-73.9	
	Ak Yatırım	49.5	Merrill Lynch	-67.0	
	Deutsche Sec.	41.9	Yapi Kredi Yat.	-54.4	
	İş Yatırım	39.4	Tera Yatırım	-29.6	
	Global Menkul	34.2	Meksa Yatırım	-19.4	
Aracı Kurum		Net(mnTL)	Aracı Kurum		Net(mnTL)
Yılıçi	Yat.Finansman	3978.2	Deutsche Sec.	-3788.4	
	İş Yatırım	1977.7	QNB Finans	-2093.1	
	Garanti Yat.	1743.5	Meksa Yatırım	-1845.2	
	Ak Yatırım	1595.0	A1 Capital Menku	-1684.6	
	Credit Suisse	1065.4	Global Menkul	-1289.0	

BIST100 -1 Ay Ort.Hac. Göre Hacim Artışı Olan Hisseler (Adet)



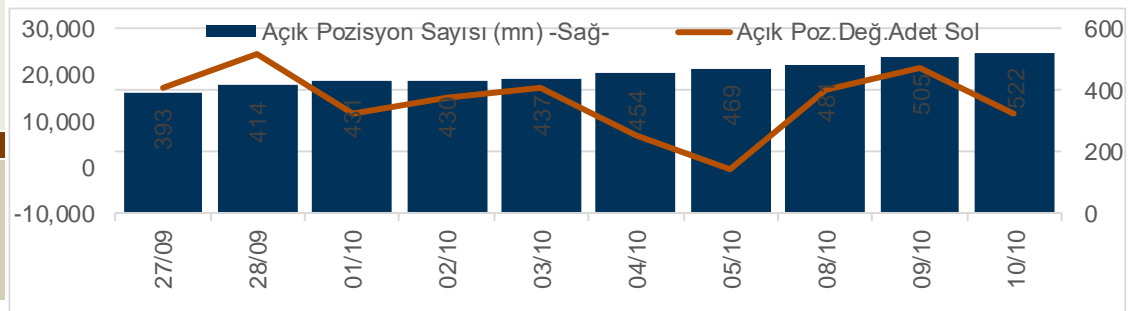
Ekim Vadeli Endeks Kontratı Alış Satış Rakamları					
Aracı Kurum		Net(mn Lot)	Aracı Kurum		Net(mn Lot)
10/10/2018	Bgc Partners	6,869	İs Yatırım	-7,553	
	Seker Yatırım	2,759	A1 Capital Menk	-5,446	
	Ak Yatırım	2,395	Credit Suisse	-4,054	
	Garanti Yat.	1,853	Ata Yatırım	-2,060	
	Gedik Yatırım	1,311	Meksa Yatırım	-1,575	
Aracı Kurum		Net(mn Lot)	Aracı Kurum		Net(mn Lot)
May-Eki	Teb Yatırım	125,446	Credit Suisse	-77,360	
	Merrill Lynch	83,123	İs Yatırım	-53,851	
	Seker Yatırım	13,173	Citi Menkul	-38,051	
	Bgc Partners	4,669	Ak Yatırım	-19,538	
	Global Menkul	2,002	Yapi Kredi	-18,007	

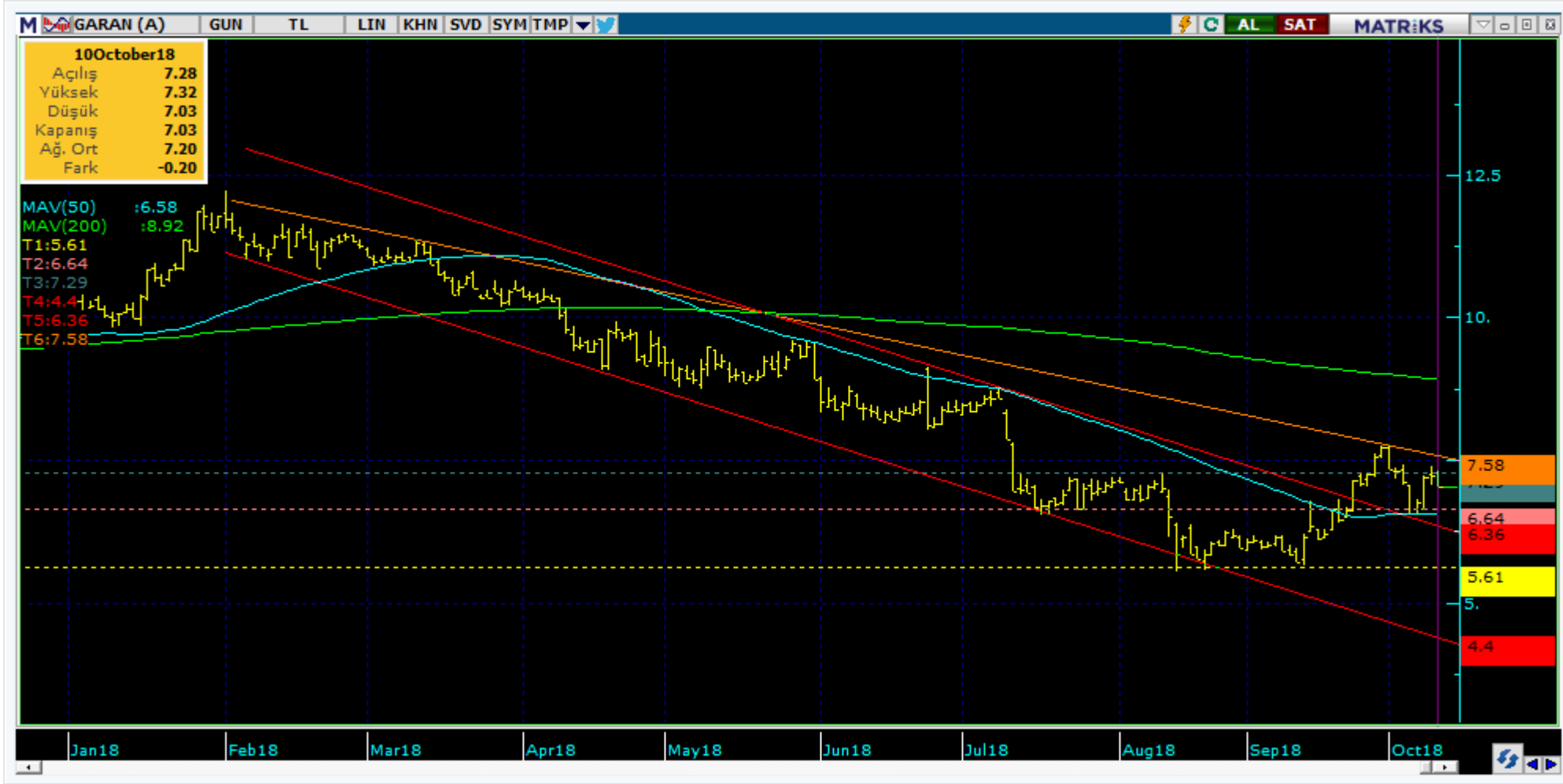
Endeks Sözleşmesi Açık Pozisyon Sayıları



Ekim Vadeli USDTRY Kontratı Alış Satış Rakamları					
Aracı Kurum		Net(mn Lot)	Aracı Kurum		Net(mn Lot)
10/10/2018	Finansbank	6,595	Yapi Kredi Yat.	-10,882	
	Yapi Kredi	6,045	TEB Yatırım	-4,200	
	İs Yatırım	5,180	Deniz Yatırım	-3,956	
	A1 Capital	2,222	Garanti Yat.	-3,308	
	Global Menkul	1,444	Meksa Yatırım	-1,609	
Aracı Kurum		Net(mn Lot)	Aracı Kurum		Net(mn Lot)
Tem-Eki	TEB Yatırım	135,194	TCMB	-346,109	
	İs Yatırım	76,413	Yapi Kredi Yat.	-52,559	
	Denizbank	61,050	Garanti Yat.	-28,729	
	Yapi Kredi	50,534	Seker Yatırım	-13,105	
	Finansbank	37,325	Osmanli Yatırım	-1,427	

Döviz Sözleşmesi Açık Pozisyon Sayıları





Kodu	Son	1G Değ.	Yab. %	3A Ort.H	Pivot	1.Destek	2.Destek	1.Direnç	2.Direnç
GARAN	7.03	-2.77%	71.03	199.0 mn\$	7.13	6.93	6.84	7.22	7.42

<https://www.isyatirim.com.tr/tr-tr/analiz/hisse/Sayfalar/Sirket-Karti.aspx?hisse=GARAN>

Şirketler Teknik Analiz Görünümü –Türk Hava Yolları



Kodu	Son	1G Değ.	Yab. %	3A Ort.H	Pivot	1.Destek	2.Destek	1.Direnç	2.Direnç
THYAO	16.70	-4.95%	65.80	216.4 mn\$	17.02	16.35	16.00	17.35	18.05

<https://www.isyatirim.com.tr/tr-tr/analiz/hisse/Sayfalar/Sirket-Karti.aspx?hisse=THYAO>



Kodu	Son	1G Değ.	Yab. %	3A Ort.H	Pivot	1.Destek	2.Destek	1.Direnç	2.Direnç
ISCTR	4.13	-0.96%	57.27	43.0 mn\$	4.18	4.08	4.03	4.23	4.33

<https://www.isyatirim.com.tr/tr-tr/analiz/hisse/Sayfalar/Sirket-Karti.aspx?hisse=ISCTR>

Şirketler Teknik Analiz Görünümü - Akbank



Kodu	Son	1G Değ.	Yab. %	3A Ort.H	Pivot	1.Destek	2.Destek	1.Direnç	2.Direnç
AKBNK	6.31	-1.87%	62.59	57.6 mn\$	6.40	6.22	6.14	6.48	6.66

<https://www.isyatirim.com.tr/tr-tr/analiz/hisse/Sayfalar/Sirket-Karti.aspx?hisse=AKBNK>



Kodu	Son	1G Değ.	Yab. %	3A Ort.H	Pivot	1.Destek	2.Destek	1.Direnç	2.Direnç
YKBNK	1.66	-2.35%	34.27	40.1 mn\$	1.68	1.64	1.63	1.69	1.73

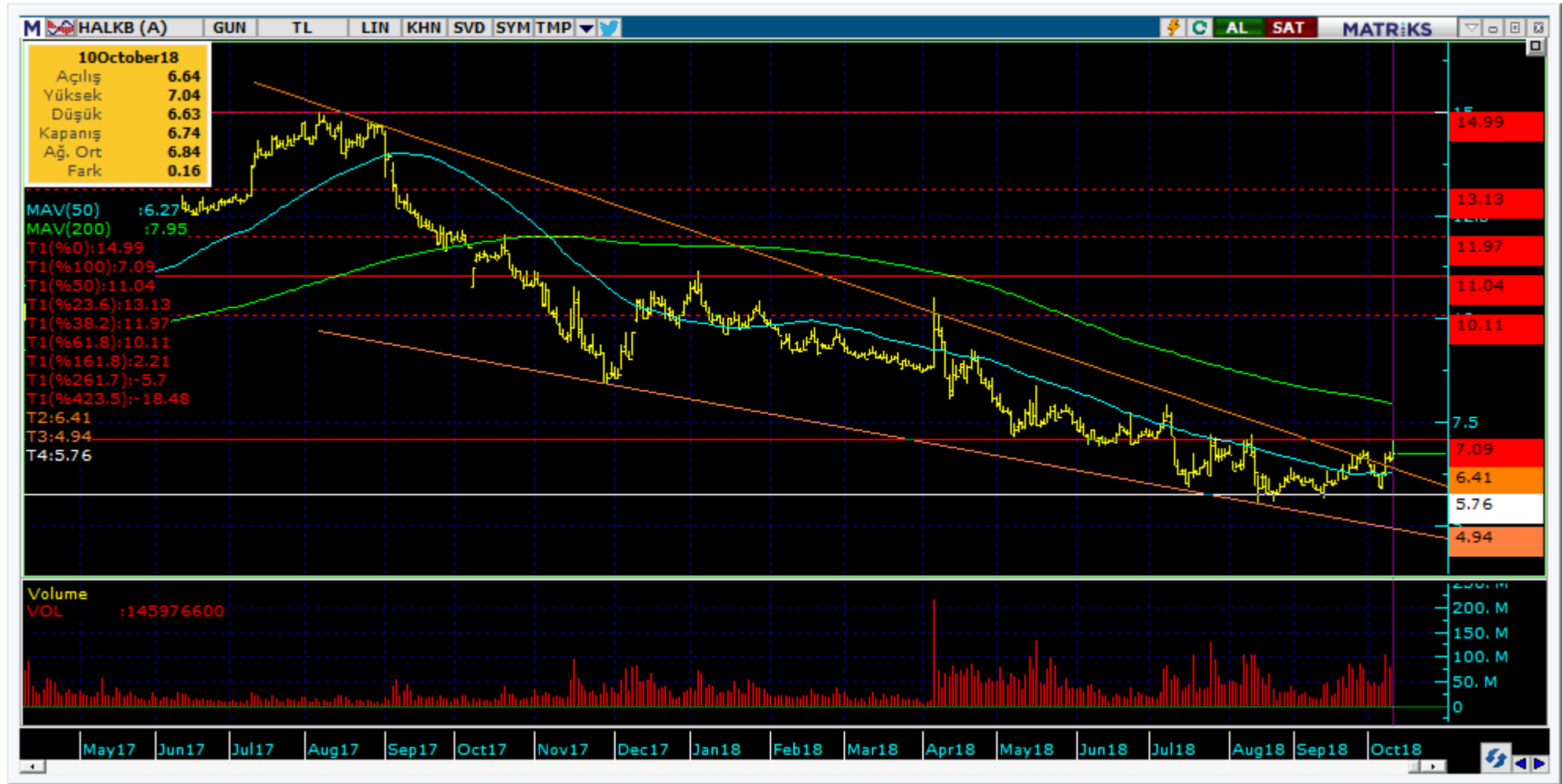
<https://www.isyatirim.com.tr/tr-tr/analiz/hisse/Sayfalar/Sirket-Karti.aspx?hisse=YKBNK>



Kodu	Son	1G Değ.	Yab. %	3A Ort.H	Pivot	1.Destek	2.Destek	1.Direnç	2.Direnç
VAKBN	3.64	1.68%	67.12	24.9 mn\$	3.65	3.56	3.48	3.73	3.82

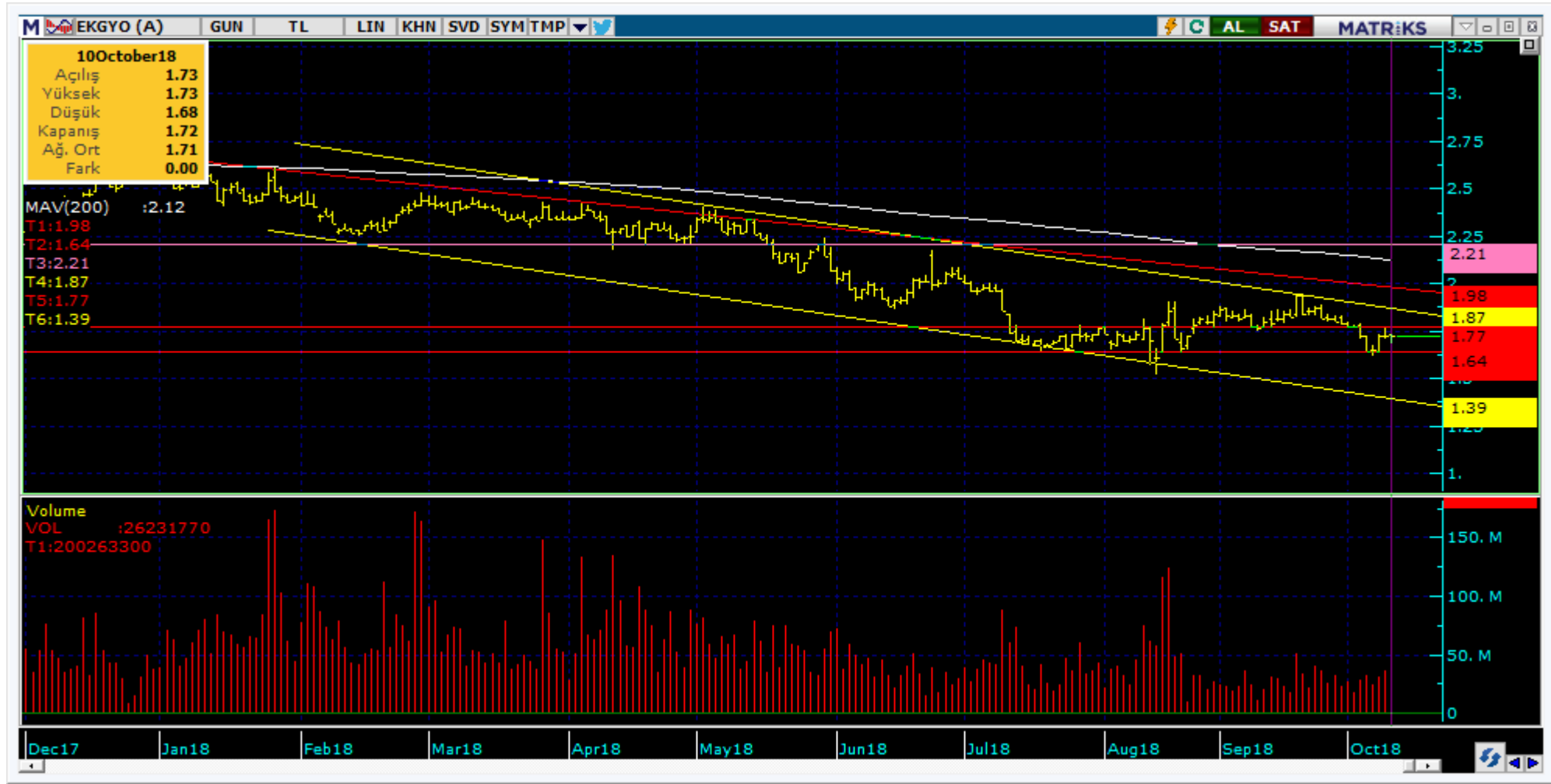
<https://www.isyatirim.com.tr/tr-tr/analiz/hisse/Sayfalar/Sirket-Karti.aspx?hisse=VAKBN>

Şirketler Teknik Analiz Görünümü –Halkbank



Kodu	Son	1G Değ.	Yab. %	3A Ort.H	Pivot	1.Destek	2.Destek	1.Direnç	2.Direnç
HALKB	6.74	2.43%	55.45	59.8 mn\$	6.80	6.57	6.39	6.98	7.21

<https://www.isyatirim.com.tr/tr-tr/analiz/hisse/Sayfalar/Sirket-Karti.aspx?hisse=HALKB>



Kodu	Son	1G Değ.	Yab. %	3A Ort.H	Pivot	1.Destek	2.Destek	1.Direnç	2.Direnç
EKGYO	1.72	0.00%	67.81	11.0 mn\$	1.71	1.69	1.66	1.74	1.76

<https://www.isyatirim.com.tr/tr-tr/analiz/hisse/Sayfalar/Sirket-Karti.aspx?hisse=EKGYO>

Kodu	Son	1G Değ.	Yab. %	3A Ort.H	Pivot	1.Destek	2.Destek	1.Direnç	2.Direnç
AKBNK	6.31	-1.87%	62.59	57.6 mn\$	6.40	6.22	6.14	6.48	6.66
ARCLK	12.25	-2.00%	60.70	12.3 mn\$	12.37	12.05	11.85	12.60	12.90
ASELS	26.12	-2.97%	31.75	153.2 mn\$	26.50	25.70	25.30	26.90	27.70
BIMAS	77.85	-2.50%	67.54	15.2 mn\$	78.37	76.75	75.60	79.50	81.10
DOHOL	1.09	-4.39%	26.80	8.9 mn\$	1.11	1.07	1.05	1.13	1.17
EKGYO	1.72	0.00%	67.81	11.0 mn\$	1.71	1.69	1.66	1.74	1.76
ENJSA	4.97	-3.50%	57.90	4.1 mn\$	5.03	4.87	4.78	5.12	5.28
EREGL	10.76	-3.76%	77.06	33.0 mn\$	10.93	10.55	10.35	11.15	11.50
GARAN	7.03	-2.77%	71.03	199.0 mn\$	7.13	6.93	6.84	7.22	7.42
HALKB	6.74	2.43%	55.45	59.8 mn\$	6.80	6.57	6.39	6.98	7.21
ISCTR	4.13	-0.96%	57.27	43.0 mn\$	4.18	4.08	4.03	4.23	4.33
KCHOL	16.30	-1.21%	84.82	16.2 mn\$	16.42	16.00	15.65	16.75	17.20
KOZAA	5.79	-1.36%	36.34	25.5 mn\$	5.88	5.70	5.61	5.97	6.15
KOZAL	50.55	-2.79%	52.14	32.8 mn\$	51.08	49.95	49.40	51.65	52.80
KRDMD	3.75	-4.34%	45.34	83.7 mn\$	3.82	3.67	3.60	3.89	4.04
PETKM	5.09	-5.21%	40.49	72.6 mn\$	5.20	4.98	4.87	5.31	5.53
PGSUS	23.46	-4.56%	28.46	11.1 mn\$	23.91	23.00	22.55	24.35	25.25
SAHOL	7.26	-1.36%	70.83	14.1 mn\$	7.33	7.19	7.13	7.39	7.53
SISE	5.43	-4.40%	46.93	7.6 mn\$	5.51	5.32	5.21	5.62	5.81
SODA	6.73	-2.60%	55.19	9.7 mn\$	6.79	6.65	6.57	6.87	7.01
SOKM	8.39	-3.34%	80.03	2.0 mn\$	8.50	8.28	8.16	8.62	8.84
TAVHL	28.60	-3.90%	97.07	10.2 mn\$	28.89	27.90	27.20	29.60	30.55
TCELL	10.66	0.19%	90.71	27.2 mn\$	10.67	10.55	10.45	10.75	10.90
THYAO	16.70	-4.95%	65.80	216.4 mn\$	17.02	16.35	16.00	17.35	18.05
TKFEN	22.40	3.32%	77.78	6.1 mn\$	22.07	21.70	21.05	22.75	23.10
TOASO	22.36	-2.44%	84.36	4.9 mn\$	22.58	22.10	21.85	22.85	23.30
TTKOM	3.47	-4.93%	33.91	30.1 mn\$	3.54	3.40	3.33	3.61	3.75
TUPRS	138.00	-3.43%	83.89	35.0 mn\$	139.27	135.00	132.00	142.00	146.50
VAKBN	3.64	1.68%	67.12	24.9 mn\$	3.65	3.56	3.48	3.73	3.82
YKBNK	1.66	-2.35%	34.27	40.1 mn\$	1.68	1.64	1.63	1.69	1.73

Son İşlem Önerileri

Tarih sıralamasına göre son 10 tane işlem önerimiz ve performanları aşağıdaki tabloda gösterilmektedir.

Öneri	Öneri Tarihi	AL	SAT	Acilis Fiyat (₺)	Hedef Fiyat (TL)	Hedef %	Stop Fiyat (₺)	Stop %	Kapanis Fiyat (₺)	Kapanış Tarih	Getiri/ Zarar	Gün Sayısı	Öneri Durumu
Hisse	04/10/2018	SODA		7.18	7.40	3.1%	7.05	-1.8%	7.05	05/10/2018	-1.8%	1	Kapalı
Hisse	04/10/2018	EREGL		11.03	11.38	3.2%	10.8	-2.1%	10.80	05/10/2018	-2.1%	1	Kapalı
Endeks	05/10/2018		Endeks	119.10	116.90	-1.8%	120.5	1.2%	118.90	05/10/2018	0.2%	0	Kapalı
Hisse	05/10/2018	GARAN		6.57	6.30	-4.1%	6.71	2.1%	6.71	05/10/2018	-2.1%	0	Kapalı
Hisse	08/10/2018	KOZAL		50.70	52.00	2.6%	49.6	-2.2%	51.30	10/10/2018	1.2%	2	Kapalı
Kur	08/10/2018	USDTRY		6.24	6.37	2.1%	6.17	-1.1%	6.17	08/10/2018	-1.1%	0	Kapalı
Hisse	08/10/2018	ASELS		26.94	27.80	3.2%	26.5	-1.6%	26.98	10/10/2018	0.1%	2	Kapalı
Hisse	09/10/2018	HALKB		6.76	7.12	5.3%	6.6	-2.4%	6.60	09/10/2018	-2.4%	0	Kapalı
Hisse	09/10/2018	TTKOM		3.60	3.85	6.9%	3.52	-2.2%	3.52	10/10/2018	-2.2%	1	Kapalı
Hisse	10/10/2018	GARAN		7.29	7.50	2.9%	7.19	-1.4%	7.19	10/10/2018	-1.4%	0	Kapalı

Tüm önerilerimizin eşzamanlı olarak size ulaşması için irtibat numarası: [\(212\) 350 24 24](tel:02123502424)

E-posta: bilgi@isyatirim.com.tr

Web sitesi: <https://www.isyatirim.com.tr/tr-tr/Sayfalar/nasil-hesap-acabilirim.aspx>

Global Alfa Avcısı Raporu : http://rapor.isyatirim.com.tr/2_20181011082428006_1.xlsx

Günlük Yabancı Oranları Raporu : http://rapor.isyatirim.com.tr/2_20181011083349052_1.pdf

SGMK Günlük Bülten : http://rapor.isyatirim.com.tr/2_20181011085146193_1.xlsx

Gelişmiş Hisse Arama : <https://www.isyatirim.com.tr/tr-tr/analiz/hisse/Sayfalar/gelismis-hisse-arama.aspx>

Tüm raporlarımıza ulaşmak için : <https://www.isyatirim.com.tr/tr-tr/analiz/arastirma-raporlari/Sayfalar/default.aspx>

*Tarihi yüksek seviyelerdeki hisseler, long yönde değerlendirilmelidir. Bu hisseler geçtiğimiz günlerde de tarihi zirve yapmış veya ilk kez tarihi zirve yapıyor olabilir. Bu hisseleri elinde tutan hiçbir yatırımcı TL bazında zararda değildir. Fiyat grafiğinin (TL grafikler) sol tarafında mevcut fiyattan yüksek fiyatta maliyeti olan yatırımcı yoktur. Dolayısıyla yükselen fiyatlar, zararda olan yatırımcıların satışlarıyla karşılaşmaz, sadece kar realizasyonu yapan yatırımcılar olabilir. Bu bağlamda yükselen bir stop fiyatıyla bu kağıtlarda yatırımcı olmak çok uygun bir risk/kazanç oranı sunmaktadır.

Önerilen Hisselerin Sayı & Başarı Oranları	
Toplam Öneri	315
Başarılı	154
Başarısız	161
Oran%	49
Önerilerin Ort. İşlem Hacmi (3A mn\$)	28.5
Açık kaldığı gün sayısı	0.9

Önerilerin Getiri Oranları	
02/01/2018	117,524
09/10/2018	96,732
BIST Yılıçi Perf.	-18%
Kısa Vadeli İşlem Yılıçi Perf.	71%
BIST-100'e Göreceli Perf.	108%



Öneri bilgilendirmesi: İş Yatırım Menkul Değerler A.Ş.'nin (İş Yatırım) BIST'te halka açık şirketler için AL, TUT ve SAT yönündeki önerileri BIST-100 endeksinin (endeks) beklenen getirisine göre değerlendirilmektedir. Tüm bu öneriler İş Yatırım Araştırma Bölümü analistleri tarafından şirketlerin ileride elde edeceği tahmin edilen karları, nakit akımları ve bilançolarına göre bağımsız olarak değerlendirilir. Ek olarak, analistler koşulların elverişsiz olduğu veya doğru değerlendirme yapmanın mümkün olmadığı durumlarda bazı hisse senetleri için geçici olarak GÖZDEN GEÇİRİLİYOR önerisi verebilirler. Münferit her şirket için yatırım önerisi sırasıyla belirtilen şu kriterlere göre değerlendirilir;

İş Yatırım Hisse senedi tavsiye metodolojisi:

Artış Potansiyeli > %25 : AL

%10 < Artış Potansiyeli < %25 :TUT

Artış Potansiyeli < %10 : SAT

Her sınır değeri için analist +/- %5 kanaat kullanabilmektedir.

Burada yer alan bilgiler İş Yatırım Menkul Değerler A.Ş. tarafından bilgilendirme amacı ile hazırlanmıştır. Yatırım bilgi, yorum ve tavsiyeleri yatırım danışmanlığı kapsamında değildir. Yatırım danışmanlığı hizmeti; aracı kurumlar, portföy yönetim şirketleri, mevduat kabul etmeyen bankalar ile müşteri arasında imzalanacak yatırım danışmanlığı sözleşmesi çerçevesinde sunulmaktadır. Burada yer alan yorum ve tavsiyeler, yorum ve tavsiyede bulunanların kişisel görüşlerine dayanmaktadır. Herhangi bir yatırım aracının alım-satım önerisi ya da getiri vaadi olarak yorumlanmamalıdır. Bu görüşler mali durumunuz ile risk ve getiri tercihlerinize uygun olmayabilir. Bu nedenle, sadece burada yer alan bilgilere dayanarak yatırım kararı verilmesi beklentilerinize uygun sonuçlar doğurmayabilir.

Burada yer alan fiyatlar, veriler ve bilgilerin tam ve doğru olduğu garanti edilemez; içerik, haber verilmeksizin değiştirilebilir. Tüm veriler, İş Yatırım Menkul Değerler A.Ş. tarafından güvenilir olduğuna inanılan kaynaklardan alınmıştır. Bu kaynakların kullanılması nedeni ile ortaya çıkabilecek hatalardan İş Yatırım Menkul Değerler A.Ş. sorumlu değildir.