



Teknik Görünüm Raporu

8.10.2018



Destek Direnç Seviyeleri ve Pivot Değeri

Kodu	Son Fiyat	1 GünΔ	Pivot	1.Destek	2.Destek	1.Direnç	2.Direnç
BIST-100	94,883	0.41%	94,359	93,693	92,503	95,550	96,216
BIST-30	117,537	0.33%	116,866	116,020	114,504	118,382	119,228
BIST-50	91,958	0.42%	91,449	90,809	89,661	92,598	93,238

Vadeli Endeks Kontratı Teknik Analiz Görünümü



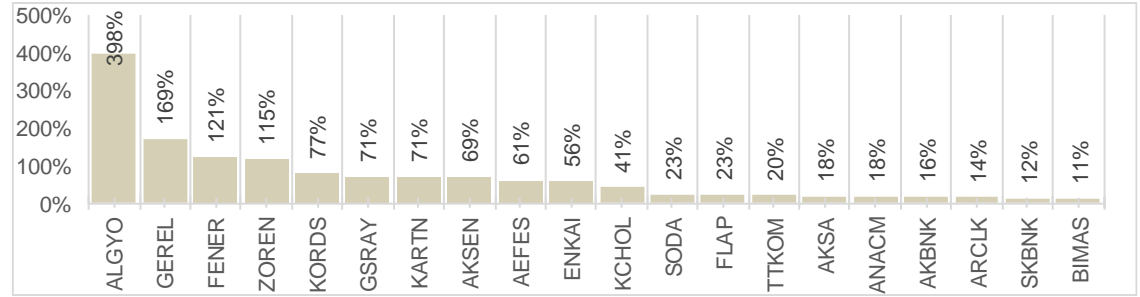
Destek Direnç Seviyeleri ve Pivot Değeri							
Kodu	Son Fiyat	1 GünΔ	Pivot	1.Destek	2.Destek	1.Direnç	2.Direnç
F_XU0301018	118.9750	-0.23%	118.5917	117.5833	116.1917	119.9833	120.9917
F_XU0301218	123.7750	-0.26%	123.5333	122.6417	121.5083	124.6667	125.5583
F_XU0300219	129.5250	-0.37%	129.1667	128.3833	127.2417	130.3083	131.0917



Destek Direnç Seviyeleri ve Pivot Değeri							
Kodu	Son Fiyat	1 GünΔ	Pivot	1.Destek	2.Destek	1.Direnç	2.Direnç
F_USDTRY101E	6.1692	-1.37%	6.1920	6.1226	6.0761	6.2385	6.3079
F_USDTRY111E	6.2399	2.37%	6.2634	6.1966	6.1532	6.3068	6.3736
F_USDTRY121E	6.3327	-1.36%	6.3597	6.2944	6.2561	6.3980	6.4633

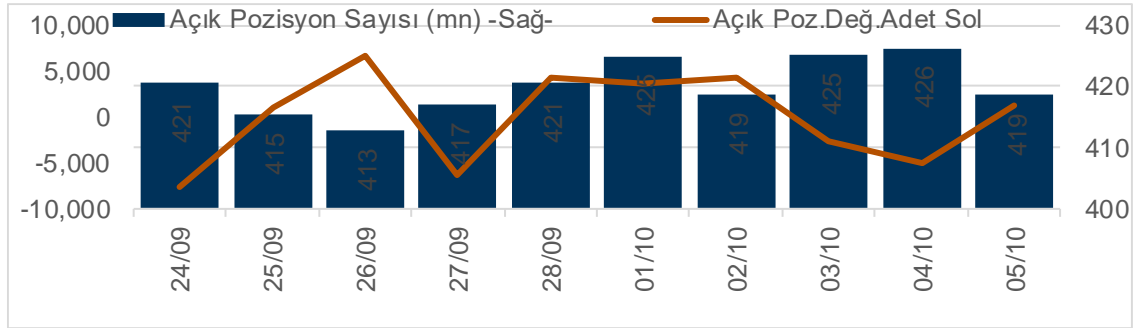
XUTUM Hisse Senetleri Piyasası Alış Satış Rakamları					
Aracı Kurum		Net(mnTL)	Aracı Kurum		Net(mnTL)
05/10/2018	Merrill Lynch	167.0	Global Menkul	-155.4	
	Yat.Finansman	100.2	Yapi Kredi Yat.	-92.4	
	Credit Suisse	100.1	Deutsche Sec.	-82.5	
	Ak Yatirim	81.4	Deniz Yatirim	-56.3	
	Garanti Yat.	22.1	Meksa Yatirim	-44.9	
Aracı Kurum		Net(mnTL)	Aracı Kurum		Net(mnTL)
Yılıçi	Yat.Finansman	4074.6	Deutsche Sec.	-3714.4	
	İş Yatirim	1891.6	QNB Finans	-2021.4	
	Garanti Yat.	1702.0	Meksa Yatirim	-1843.2	
	Ak Yatirim	1474.0	A1 Capital Menku	-1678.7	
	Credit Suisse	1119.4	Global Menkul	-1285.2	

BIST100 -1 Ay Ort.Hac. Göre Hacim Artışı Olan Hisseler (Adet)



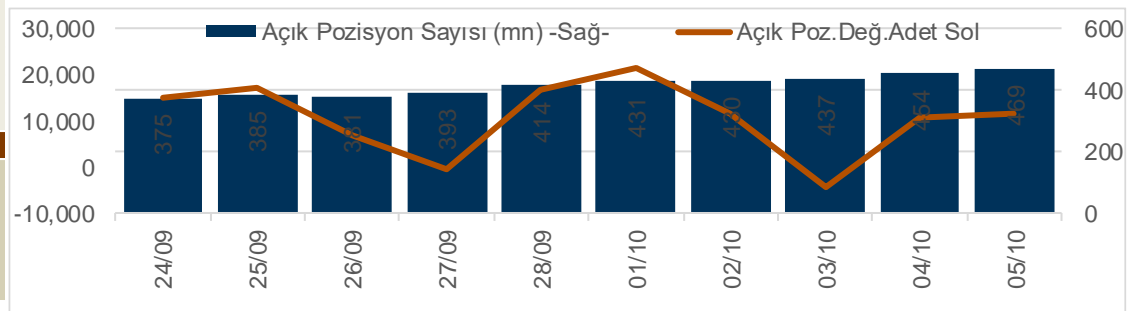
Ekim Vadeli Endeks Kontratı Alış Satış Rakamları					
Aracı Kurum		Net(mn Lot)	Aracı Kurum		Net(mn Lot)
05/10/2018	İs Yatirim	16,123	Teb Yatirim	-12,158	
	Deniz Yatirim	3,427	Garanti Yat.	-6,859	
	A1 Capital Menk	2,283	Merrill Lynch	-3,184	
	Tacirler Yatiri	2,089	Credit Suisse	-2,829	
	Yapi Kredi	1,872	Ak Yatirim	-1,777	
Aracı Kurum		Net(mn Lot)	Aracı Kurum		Net(mn Lot)
May-Eki	Teb Yatirim	123,348	Credit Suisse	-72,510	
	Merrill Lynch	71,518	İs Yatirim	-58,177	
	Seker Yatirim	10,748	Citi Menkul	-38,051	
	Global Menkul	3,456	Garanti Yat.	-19,922	
	Bgc Partners	3,311	Ak Yatirim	-11,941	

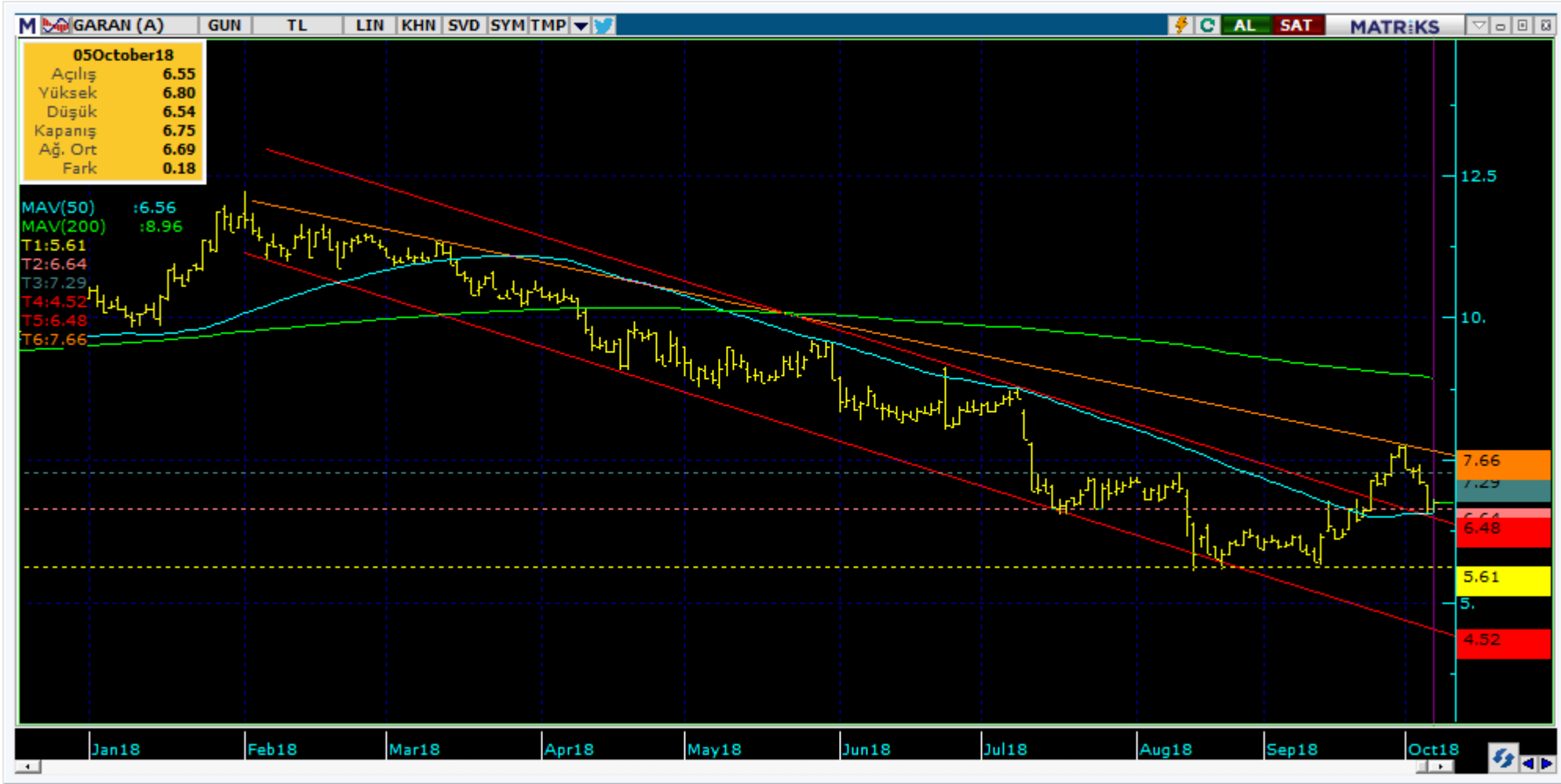
Endeks Sözleşmesi Açık Pozisyon Sayıları



Ekim Vadeli USDTRY Kontratı Alış Satış Rakamları					
Aracı Kurum		Net(mn Lot)	Aracı Kurum		Net(mn Lot)
05/10/2018	TEB Yatirim	12,320	TCMB	-25,764	
	İs Yatirim	7,857	Yapi Kredi Yat.	-9,029	
	A1 Capital	4,974	Garanti Yat.	-8,517	
	Finansbank	4,770	Meksa Yatirim	-1,129	
	Deniz Yatirim	4,166	Yatirim Fin.	-484	
Aracı Kurum		Net(mn Lot)	Aracı Kurum		Net(mn Lot)
Tem-Eki	TEB Yatirim	117,005	TCMB	-340,580	
	Denizbank	61,050	Yapi Kredi Yat.	-17,613	
	İs Yatirim	54,067	Seker Yatirim	-10,749	
	Yapi Kredi	36,746	Deniz Yatirim	-2,747	
	Finansbank	19,352	Global Menkul	-1,656	

Döviz Sözleşmesi Açık Pozisyon Sayıları





Kodu	Son	1G Değ.	Yab. %	3A Ort.H	Pivot	1.Destek	2.Destek	1.Direnç	2.Direnç
GARAN	6.75	2.74%	71.41	210.4 mn\$	6.70	6.59	6.44	6.85	6.96

<https://www.isyatirim.com.tr/tr-tr/analiz/hisse/Sayfalar/Sirket-Karti.aspx?hisse=GARAN>

Şirketler Teknik Analiz Görünümü –Türk Hava Yolları



Kodu	Son	1G Değ.	Yab. %	3A Ort.H	Pivot	1.Destek	2.Destek	1.Direnç	2.Direnç
THYAO	17.57	2.87%	66.06	229.7 mn\$	17.42	17.20	16.85	17.80	18.00

<https://www.isyatirim.com.tr/tr-tr/analiz/hisse/Sayfalar/Sirket-Karti.aspx?hisse=THYAO>



Kodu	Son	1G Değ.	Yab. %	3A Ort.H	Pivot	1.DesteK	2.DesteK	1.Direnc	2.Direnc
ISCTR	4.06	3.05%	57.46	43.6 mn\$	4.02	3.96	3.85	4.13	4.19

<https://www.isyatirim.com.tr/tr-tr/analiz/hisse/Sayfalar/Sirket-Karti.aspx?hisse=ISCTR>



Kodu	Son	1G Değ.	Yab. %	3A Ort.H	Pivot	1.Destek	2.Destek	1.Direnç	2.Direnç
AKBNK	5.99	2.04%	62.95	57.8 mn\$	5.96	5.88	5.76	6.08	6.16

<https://www.isyatirim.com.tr/tr-tr/analiz/hisse/Sayfalar/Sirket-Karti.aspx?hisse=AKBNK>



Kodu	Son	1G Değ.	Yab. %	3A Ort.H	Pivot	1.Destek	2.Destek	1.Direnç	2.Direnç
YKBNK	1.66	1.84%	35.22	40.3 mn\$	1.65	1.63	1.61	1.67	1.69

<https://www.isyatirim.com.tr/tr-tr/analiz/hisse/Sayfalar/Sirket-Karti.aspx?hisse=YKBNK>



Kodu	Son	1G Değ.	Yab. %	3A Ort.H	Pivot	1.Destek	2.Destek	1.Direnç	2.Direnç
VAKBN	3.34	4.05%	66.37	24.2 mn\$	3.30	3.25	3.16	3.39	3.44

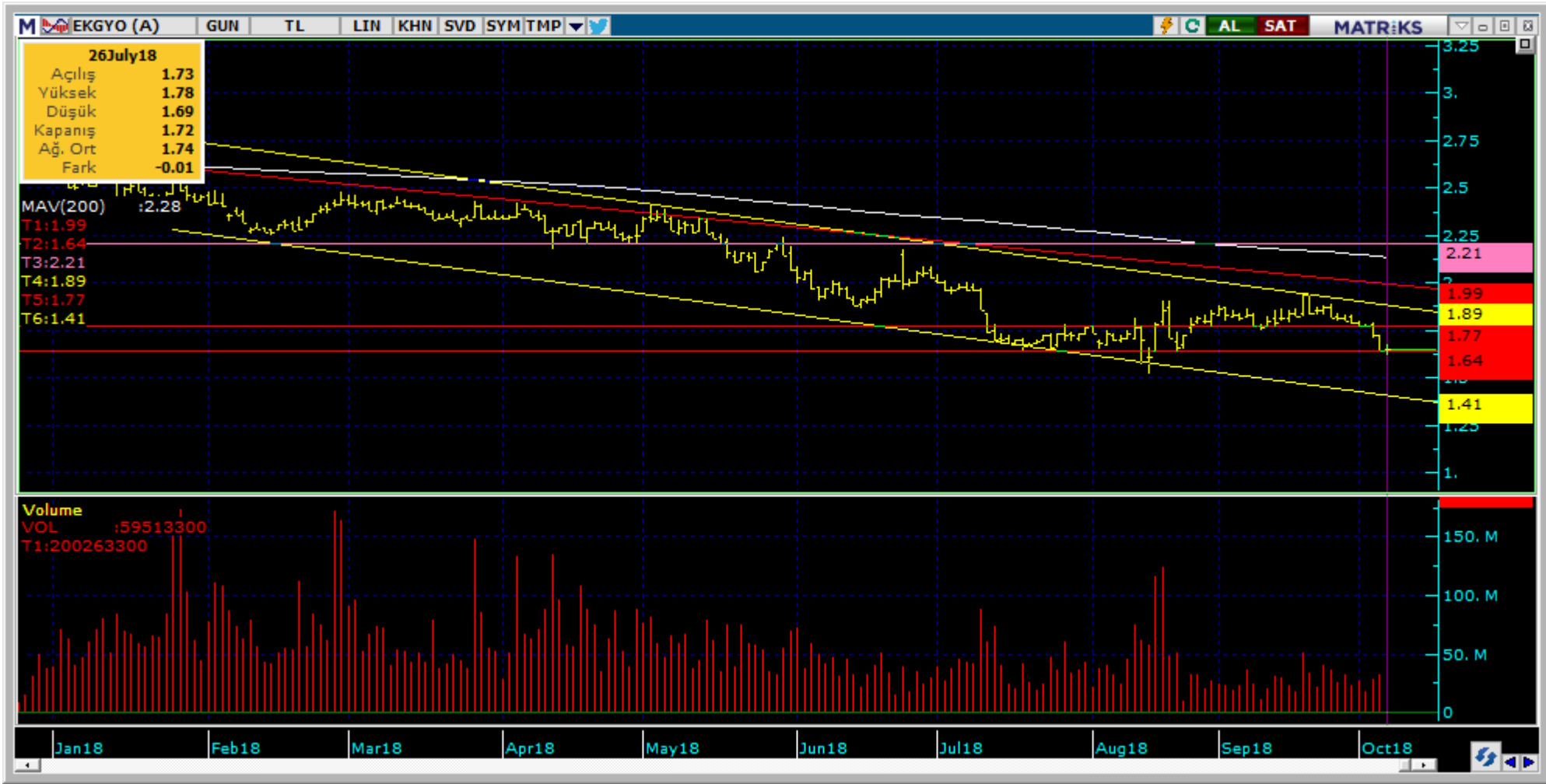
<https://www.isyatirim.com.tr/tr-tr/analiz/hisse/Sayfalar/Sirket-Karti.aspx?hisse=VAKBN>

Şirketler Teknik Analiz Görünümü –Halkbank



Kodu	Son	1G Değ.	Yab. %	3A Ort.H	Pivot	1.Destek	2.Destek	1.Direnç	2.Direnç
HALKB	6.28	6.08%	54.74	59.0 mn\$	6.14	6.00	5.72	6.42	6.56

<https://www.isyatirim.com.tr/tr-tr/analiz/hisse/Sayfalar/Sirket-Karti.aspx?hisse=HALKB>



Kodu	Son	1G Değ.	Yab. %	3A Ort.H	Pivot	1.Destek	2.Destek	1.Direnç	2.Direnç
EKGYO	1.65	0.61%	67.48	11.8 mn\$	1.65	1.62	1.60	1.67	1.70

<https://www.isyatirim.com.tr/tr-tr/analiz/hisse/Sayfalar/Sirket-Karti.aspx?hisse=EKGYO>

Bugün hareketlenmesi muhtemel hisseler ↑ ASELS



Kodu	Son	Yab. %	Pivot	1.Destek	2.Destek	1.Direnç	2.Direnç	1 Ay Ort.Hac.(Adet) / Son Gün	Fark
AKSEN	3.78	45.92	3.77	3.73	3.69	3.81	3.85	4.0 mn / 2.2 mn	▼ -44%

Bugün hareketlenmesi muhtemel hisseler ↑ EREGL



Kodu	Son	Yab. %	Pivot	1.Destek	2.Destek	1.Direnç	2.Direnç	1 Ay Ort.Hac.(Adet) / Son Gün	Fark
AKSEN	3.78	45.92	3.77	3.73	3.69	3.81	3.85	4.0 mn / 2.2 mn	▼ -44%

Bugün hareketlenmesi muhtemel hisseler ↑ FROTO



Kodu	Son	Yab. %	Pivot	1.Destek	2.Destek	1.Direnç	2.Direnç	1 Ay Ort.Hac.(Adet) / Son Gün	Fark
AKSEN	3.78	45.92	3.77	3.73	3.69	3.81	3.85	4.0 mn / 2.2 mn	▼ -44%

Bugün hareketlenmesi muhtemel hisseler ↑ KORDS



Kodu	Son	1G Değ.	Yab. %	3A Ort.H	Pivot	1.Destek	2.Destek	1.Direnç	2.Direnç
AKBNK	5.99	2.04%	62.95	57.8 mn\$	5.96	5.88	5.76	6.08	6.16
ARCLK	12.22	1.16%	62.27	12.7 mn\$	12.17	11.95	11.65	12.45	12.70
ASELS	27.02	5.05%	31.57	168.3 mn\$	26.48	25.95	24.85	27.55	28.10
BIMAS	80.75	-2.71%	67.67	15.3 mn\$	81.25	80.05	79.35	81.95	83.15
DOHOL	1.10	3.77%	25.61	9.1 mn\$	1.09	1.07	1.04	1.12	1.14
EKGYO	1.65	0.61%	67.48	11.8 mn\$	1.65	1.62	1.60	1.67	1.70
ENJSA	5.02	1.41%	57.54	4.3 mn\$	5.00	4.92	4.82	5.10	5.18
EREGL	11.14	0.63%	77.06	33.6 mn\$	11.02	10.90	10.65	11.25	11.35
GARAN	6.75	2.74%	71.41	210.4 mn\$	6.70	6.59	6.44	6.85	6.96
HALKB	6.28	6.08%	54.74	59.0 mn\$	6.14	6.00	5.72	6.42	6.56
ISCTR	4.06	3.05%	57.46	43.6 mn\$	4.02	3.96	3.85	4.13	4.19
KCHOL	16.01	-1.05%	84.79	16.6 mn\$	16.06	15.85	15.65	16.25	16.45
KOZAA	5.99	1.87%	41.37	26.0 mn\$	5.88	5.78	5.56	6.10	6.20
KOZAL	50.10	1.29%	51.31	32.8 mn\$	49.67	49.10	48.10	50.70	51.25
KRDMD	3.87	0.00%	46.14	90.2 mn\$	3.86	3.79	3.72	3.93	4.00
PETKM	5.10	1.59%	39.93	71.8 mn\$	5.09	4.97	4.85	5.21	5.33
PGSUS	24.64	2.33%	28.57	11.4 mn\$	24.39	24.10	23.60	24.90	25.20
SAHOL	7.17	-1.78%	71.03	14.4 mn\$	7.20	7.07	6.96	7.31	7.44
SISE	5.32	-3.27%	46.89	7.7 mn\$	5.38	5.25	5.18	5.45	5.58
SODA	6.92	-3.89%	55.95	9.7 mn\$	7.01	6.78	6.65	7.14	7.37
SOKM	8.64	-3.89%	80.12	2.0 mn\$	8.71	8.44	8.24	8.91	9.18
TAVHL	30.00	-2.02%	97.27	10.4 mn\$	30.03	29.30	28.60	30.75	31.45
TCELL	10.85	-1.99%	90.92	28.2 mn\$	10.86	10.65	10.40	11.05	11.30
THYAO	17.57	2.87%	66.06	229.7 mn\$	17.42	17.20	16.85	17.80	18.00
TKFEN	21.72	-3.12%	77.75	6.3 mn\$	21.88	21.35	20.95	22.25	22.80
TOASO	22.42	2.75%	83.80	5.0 mn\$	22.15	21.85	21.35	22.70	22.95
TTKOM	3.53	2.02%	34.88	28.2 mn\$	3.48	3.42	3.31	3.59	3.65
TUPRS	135.50	-1.88%	83.40	34.2 mn\$	136.03	134.50	133.50	137.00	138.50
VAKBN	3.34	4.05%	66.37	24.2 mn\$	3.30	3.25	3.16	3.39	3.44
YKBNK	1.66	1.84%	35.22	40.3 mn\$	1.65	1.63	1.61	1.67	1.69

Son İşlem Önerileri

Tarih sıralamasına göre son 10 tane işlem önerimiz ve performanları aşağıdaki tabloda gösterilmektedir.

Öneri	Öneri Tarihi	AL	SAT	Acilis Fiyat (₺)	Hedef Fiyat (TL)	Hedef %	Stop Fiyat (₺)	Stop %	Kapanis Fiyat (₺)	Kapanış Tarih	Getiri/ Zarar	Gün Sayısı	Öneri Durumu
Hisse	02/10/2018	SODA		6.90	7.04	2.0%	6.84	-0.9%	6.99	02/10/2018	1.3%	0	Kapalı
Endeks	02/10/2018		Endeks	123.50	121.60	-1.5%	124.5	0.8%	124.50	02/10/2018	-0.8%	0	Kapalı
Hisse	02/10/2018	KORDS		9.82	10.10	2.9%	9.65	-1.7%	10.10	03/10/2018	2.9%	1	Kapalı
Hisse	02/10/2018	KOZAL		51.35	54.00	5.2%	49.9	-2.8%	49.90	04/10/2018	-2.8%	2	Kapalı
Hisse	03/10/2018	SODA		6.97	7.20	3.3%	6.86	-1.6%	7.20	04/10/2018	3.3%	1	Kapalı
Hisse	03/10/2018	SAHOL		7.59	8.00	5.4%	7.4	-2.5%	7.40	04/10/2018	-2.5%	1	Kapalı
Hisse	04/10/2018	SODA		7.18	7.40	3.1%	7.05	-1.8%	7.05	05/10/2018	-1.8%	1	Kapalı
Hisse	04/10/2018	EREGL		11.03	11.38	3.2%	10.8	-2.1%	10.80	05/10/2018	-2.1%	1	Kapalı
Endeks	05/10/2018		Endeks	119.10	116.90	-1.8%	120.5	1.2%	118.90	05/10/2018	0.2%	0	Kapalı
Hisse	05/10/2018	GARAN		6.57	6.30	-4.1%	6.71	2.1%	6.71	05/10/2018	-2.1%	0	Kapalı

Tüm önerilerimizin eşzamanlı olarak size ulaşması için irtibat numarası: [\(212\) 350 24 24](tel:02123502424)

E-posta: bilgi@isyatirim.com.tr

Web sitesi: <https://www.isyatirim.com.tr/tr-tr/Sayfalar/nasil-hesap-acabilirim.aspx>

*Dün Tarihi Zirvesinden Kapanan Hisseler: KORDS

Global Alfa Avcısı Raporu : http://rapor.isyatirim.com.tr/2_20181008082252961_1.xlsx

Günlük Yabancı Oranları Raporu : http://rapor.isyatirim.com.tr/2_20181008082807649_1.pdf

SGMK Günlük Bülten : http://rapor.isyatirim.com.tr/2_20181008093641334_1.xlsx

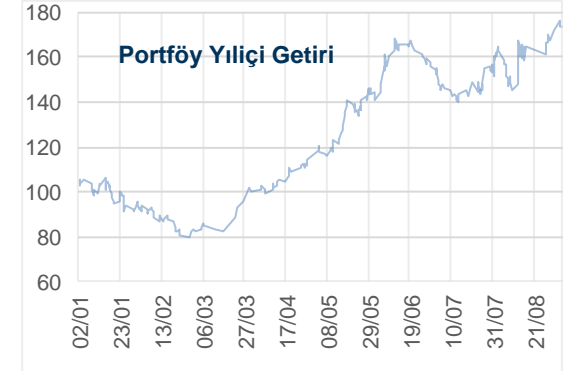
Gelişmiş Hisse Arama : <https://www.isyatirim.com.tr/tr-tr/analiz/hisse/Sayfalar/gelismis-hisse-arama.aspx>

Tüm raporlarımıza ulaşmak için : <https://www.isyatirim.com.tr/tr-tr/analiz/arastirma-raporlari/Sayfalar/default.aspx>

*Tarihi yüksek seviyelerdeki hisseler, long yönde değerlendirilmelidir. Bu hisseler geçtiğimiz günlerde de tarihi zirve yapmış veya ilk kez tarihi zirve yapıyor olabilir. Bu hisseleri elinde tutan hiçbir yatırımcı TL bazında zararda değildir. Fiyat grafiğinin (TL grafikler) sol tarafında mevcut fiyattan yüksek fiyatta maliyeti olan yatırımcı yoktur. Dolayısıyla yükselen fiyatlar, zararda olan yatırımcıların satışlarıyla karşılaşmaz, sadece kar realizasyonu yapan yatırımcılar olabilir. Bu bağlamda yükselen bir stop fiyatıyla bu kağıtlarda yatırımcı olmak çok uygun bir risk/kazanç oranı sunmaktadır.

Önerilen Hisselerin Sayı & Başarı Oranları	
Toplam Öneri	309
Başarılı	152
Başarısız	157
Oran%	49
Önerilerin Ort. İşlem Hacmi (3A mn\$)	28.5
Açık kaldığı gün sayısı	0.9

Önerilerin Getiri Oranları	
02/01/2018	117,524
05/10/2018	94,883
BIST Yılıçi Perf.	-19%
Kısa Vadeli İşlem Yılıçi Perf.	81%
BIST-100'e Göreceli Perf.	125%



Öneri bilgilendirmesi: İş Yatırım Menkul Değerler A.Ş.'nin (İş Yatırım) BIST'te halka açık şirketler için AL, TUT ve SAT yönündeki önerileri BIST-100 endeksinin (endeks) beklenen getirisine göre değerlendirilmektedir. Tüm bu öneriler İş Yatırım Araştırma Bölümü analistleri tarafından şirketlerin ileride elde edeceği tahmin edilen karları, nakit akımları ve bilançolarına göre bağımsız olarak değerlendirilir. Ek olarak, analistler koşulların elverişsiz olduğu veya doğru değerlendirme yapmanın mümkün olmadığı durumlarda bazı hisse senetleri için geçici olarak GÖZDEN GEÇİRİLİYOR önerisi verebilirler. Münferit her şirket için yatırım önerisi sırasıyla belirtilen şu kriterlere göre değerlendirilir;

İş Yatırım Hisse senedi tavsiye metodolojisi:

Artış Potansiyeli > %25 : AL

%10 < Artış Potansiyeli < %25 :TUT

Artış Potansiyeli < %10 : SAT

Her sınır değeri için analist +/- %5 kanaat kullanabilmektedir.

Burada yer alan bilgiler İş Yatırım Menkul Değerler A.Ş. tarafından bilgilendirme amacı ile hazırlanmıştır. Yatırım bilgi, yorum ve tavsiyeleri yatırım danışmanlığı kapsamında değildir. Yatırım danışmanlığı hizmeti; aracı kurumlar, portföy yönetim şirketleri, mevduat kabul etmeyen bankalar ile müşteri arasında imzalanacak yatırım danışmanlığı sözleşmesi çerçevesinde sunulmaktadır. Burada yer alan yorum ve tavsiyeler, yorum ve tavsiyede bulunanların kişisel görüşlerine dayanmaktadır. Herhangi bir yatırım aracının alım-satım önerisi ya da getiri vaadi olarak yorumlanmamalıdır. Bu görüşler mali durumunuz ile risk ve getiri tercihlerinize uygun olmayabilir. Bu nedenle, sadece burada yer alan bilgilere dayanarak yatırım kararı verilmesi beklentilerinize uygun sonuçlar doğurmayabilir.

Burada yer alan fiyatlar, veriler ve bilgilerin tam ve doğru olduğu garanti edilemez; içerik, haber verilmeksizin değiştirilebilir. Tüm veriler, İş Yatırım Menkul Değerler A.Ş. tarafından güvenilir olduğuna inanılan kaynaklardan alınmıştır. Bu kaynakların kullanılması nedeni ile ortaya çıkabilecek hatalardan İş Yatırım Menkul Değerler A.Ş. sorumlu değildir.