



Teknik Görünüm Raporu

BIST 100 Teknik Analiz Görünümü



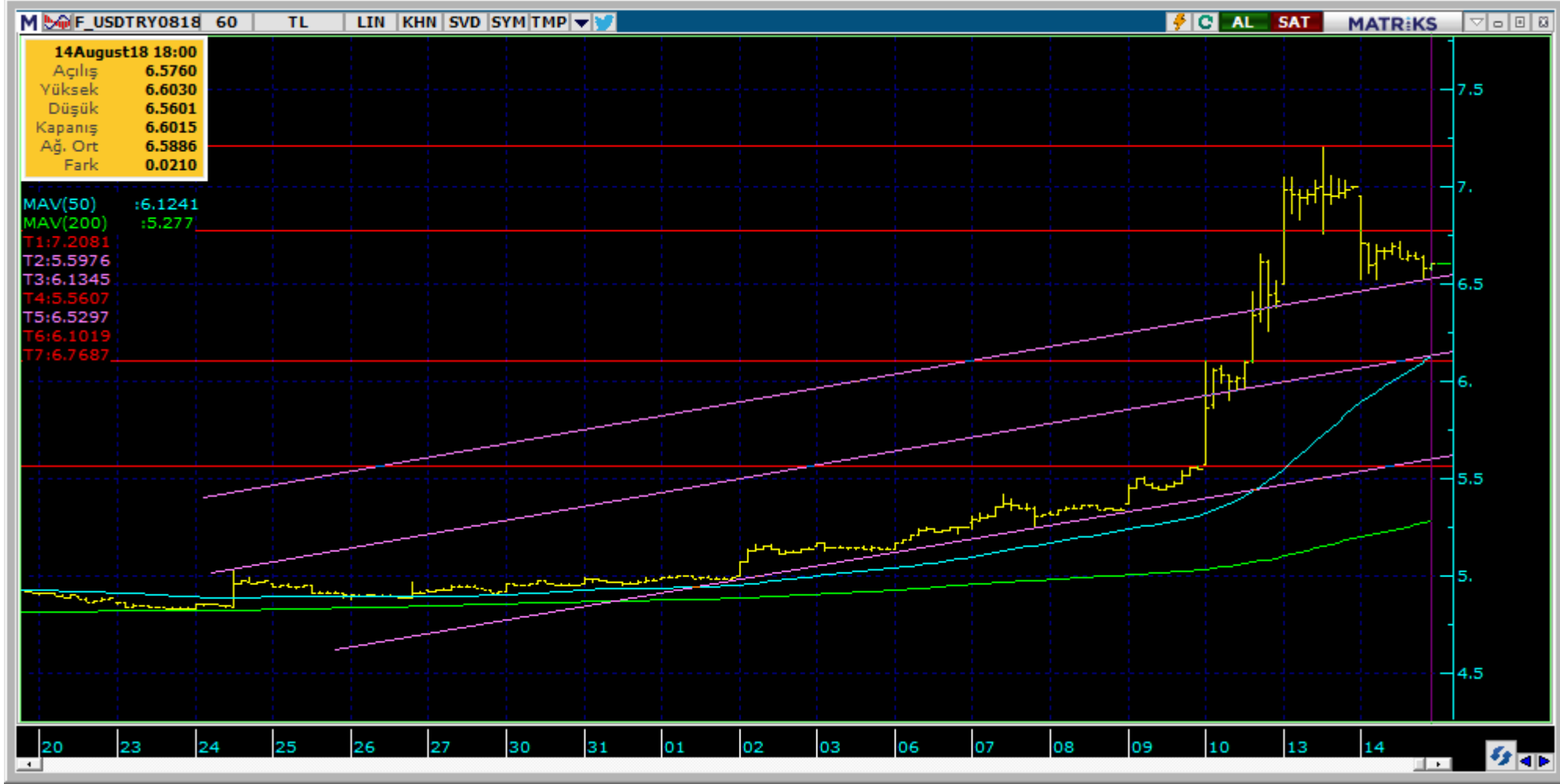
| Destek Direnç Seviyeleri ve Pivot Değeri | | | | | | | |
|--|-----------|--------|---------|----------|----------|----------|----------|
| Kodu | Son Fiyat | 1 GünΔ | Pivot | 1.Destek | 2.Destek | 1.Direnç | 2.Direnç |
| BIST-100 | 93,419 | 0.79% | 93,843 | 92,386 | 91,353 | 94,875 | 96,332 |
| BIST-30 | 115,210 | 0.74% | 115,852 | 113,798 | 112,387 | 117,263 | 119,317 |
| BIST-50 | 90,028 | 0.82% | 90,427 | 89,055 | 88,082 | 91,401 | 92,773 |

Vadeli Endeks Kontratı Teknik Analiz Görünümü



| Destek Direnç Seviyeleri ve Pivot Değeri | | | | | | | |
|--|-----------|--------|----------|----------|----------|----------|----------|
| Kodu | Son Fiyat | 1 GünΔ | Pivot | 1.Destek | 2.Destek | 1.Direnç | 2.Direnç |
| F_XU0300818 | 115.9750 | 0.83% | 116.5417 | 114.7083 | 113.4417 | 117.8083 | 119.6417 |
| F_XU0301018 | 120.5500 | 0.69% | 121.0417 | 119.4083 | 118.2667 | 122.1833 | 123.8167 |
| F_XU0301218 | 126.9500 | 1.97% | 126.8000 | 125.1500 | 123.3500 | 128.6000 | 130.2500 |

Vadeli Döviz Kontratı Teknik Analiz Görünümü

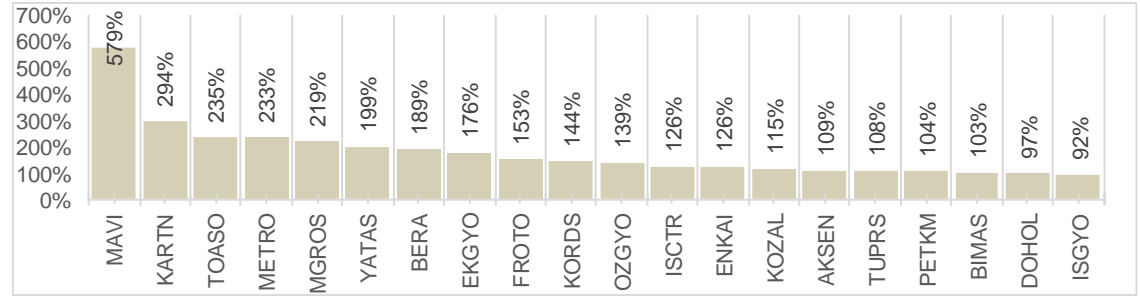


Destek Direnç Seviyeleri ve Pivot Değeri

| Kodu | Son Fiyat | 1 GünΔ | Pivot | 1.Destek | 2.Destek | 1.Direnç | 2.Direnç |
|--------------|-----------|--------|--------|----------|----------|----------|----------|
| F_USDTRY0818 | 6.6015 | -5.63% | 6.6879 | 6.4258 | 6.2501 | 6.8636 | 7.1257 |
| F_USDTRY0918 | 6.6835 | -5.92% | 6.7482 | 6.4953 | 6.3072 | 6.9363 | 7.1892 |
| F_USDTRY1018 | 6.8400 | -5.59% | 6.9178 | 6.6591 | 6.4782 | 7.0987 | 7.3574 |

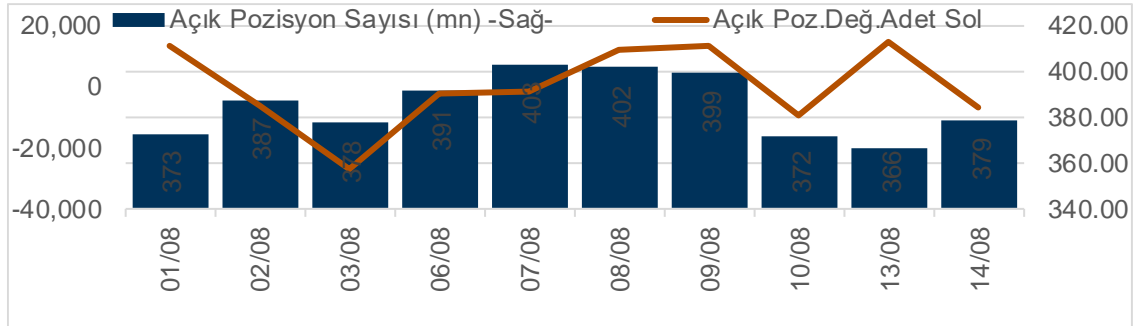
| XUTUM Hisse Senetleri Piyasası Alış Satış Rakamları | | | | | |
|---|-------------------|-----------|------------------|---------|-----------|
| Aracı Kurum | | Net(mnTL) | Aracı Kurum | | Net(mnTL) |
| 14/08/2018 | Yat.Finansman | 557.0 | Ak Yatirim | -320.3 | |
| | ICBC Turkey Yatir | 83.5 | Merrill Lynch | -204.2 | |
| | Credit Suisse | 79.6 | Deutsche Sec. | -127.6 | |
| | Bgc Partners | 74.5 | HSBC Yatirim | -107.7 | |
| | İş Yatırım | 70.0 | Deniz Yatirim | -91.2 | |
| Aracı Kurum | | Net(mnTL) | Aracı Kurum | | Net(mnTL) |
| Yılıçi | Yat.Finansman | 5045.3 | Deutsche Sec. | -2977.3 | |
| | Garanti Yat. | 1910.3 | QNB Finans | -1656.7 | |
| | Ak Yatirim | 1219.6 | A1 Capital Menku | -1626.0 | |
| | Tera Yatirim | 888.1 | HSBC Yatirim | -1512.3 | |
| | Ziraat Yat. | 837.9 | Deniz Yatirim | -1480.2 | |

BIST100 -1 Ay Ort.Hac. Göre Hacim Artışı Olan Hisseler (Adet)



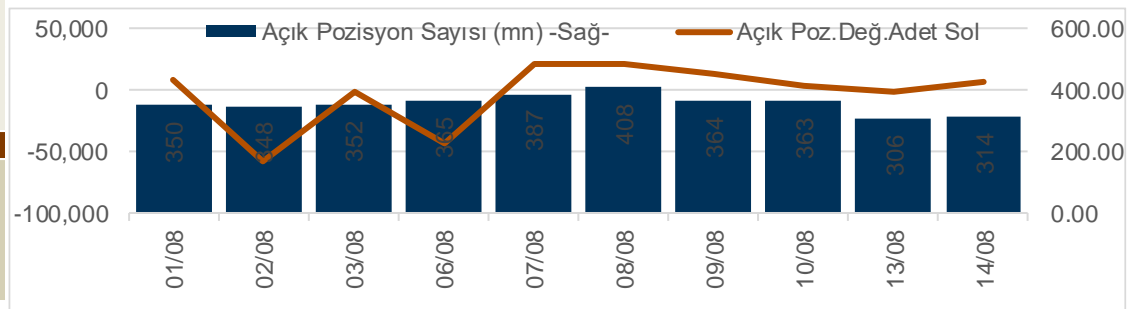
| Ağustos Vadeli Endeks Kontratı Alış Satış Rakamları | | | | | |
|---|---------------|-------------|---------------|---------|-------------|
| Aracı Kurum | | Net(mn Lot) | Aracı Kurum | | Net(mn Lot) |
| 14/08/2018 | İs Yatirim | 6,688 | Citi Menkul | -6,488 | |
| | Teb Yatirim | 5,890 | Seker Yatirim | -6,445 | |
| | Credit Suisse | 3,918 | HSBC Yatirim | -4,506 | |
| | Gedik Yatirim | 1,754 | Yapi Kredi | -3,246 | |
| | Merrill Lynch | 1,561 | Oyak Yatirim | -772 | |
| Aracı Kurum | | Net(mn Lot) | Aracı Kurum | | Net(mn Lot) |
| Mar-Ağu | Merrill Lynch | 72,451 | Citi Menkul | -46,614 | |
| | Teb Yatirim | 38,967 | HSBC Yatirim | -31,969 | |
| | İs Yatirim | 24,121 | Credit Suisse | -31,396 | |
| | Oyak Yatirim | 4,100 | Ak Yatirim | -9,045 | |
| Gedik Yatirim | 3,277 | Yapi Kredi | -5,934 | | |

Endeks Sözleşmesi Açık Pozisyon Sayıları



| Ağustos Vadeli USDTRY Kontratı Alış Satış Rakamları | | | | | |
|---|---------------|-------------|-----------------|----------|-------------|
| Aracı Kurum | | Net(mn Lot) | Aracı Kurum | | Net(mn Lot) |
| 14/08/2018 | Garanti Yat. | 22,000 | TEB Yatirim | -14,599 | |
| | Seker Yatirim | 4,252 | Yapi Kredi Yat. | -5,241 | |
| | Ak Yat. | 3,275 | İs Yatirim | -3,985 | |
| | A1 Capital | 2,776 | Osmanli Yatirim | -3,615 | |
| | Vakif Yat. | 1,018 | Meksa Yatirim | -3,170 | |
| Aracı Kurum | | Net(mn Lot) | Aracı Kurum | | Net(mn Lot) |
| May-Ağu | Yapi Kredi | 61,940 | TEB Yatirim | -114,542 | |
| | Garanti Yat. | 21,465 | Yapi Kredi Yat. | -21,442 | |
| | A1 Capital | 14,914 | İs Yatirim | -11,448 | |
| | Ak Yat. | 10,107 | QNB Finans | -6,406 | |
| | Yatirim Fin. | 8,188 | Osmanli Yatirim | -5,082 | |

Döviz Sözleşmesi Açık Pozisyon Sayıları





| Kodu | Son | 1G Değ. | Yab. % | 3A Ort.H | Pivot | 1.DesteK | 2.DesteK | 1.Direnc | 2.Direnc |
|-------|------|---------|--------|------------|-------|----------|----------|----------|----------|
| GARAN | 6.14 | 4.78% | 70.71 | 215.7 mn\$ | 6.10 | 6.01 | 5.88 | 6.23 | 6.32 |

<https://www.isyatirim.com.tr/tr-tr/analiz/hisse/Sayfalar/Sirket-Karti.aspx?hisse=GARAN>



| Kodu | Son | 1G Değ. | Yab. % | 3A Ort.H | Pivot | 1.Destek | 2.Destek | 1.Direnç | 2.Direnç |
|-------|-------|---------|--------|------------|-------|----------|----------|----------|----------|
| THYAO | 17.20 | 3.93% | 62.93 | 247.2 mn\$ | 17.20 | 17.00 | 16.85 | 17.40 | 17.55 |

<https://www.isyatirim.com.tr/tr-tr/analiz/hisse/Sayfalar/Sirket-Karti.aspx?hisse=THYAO>



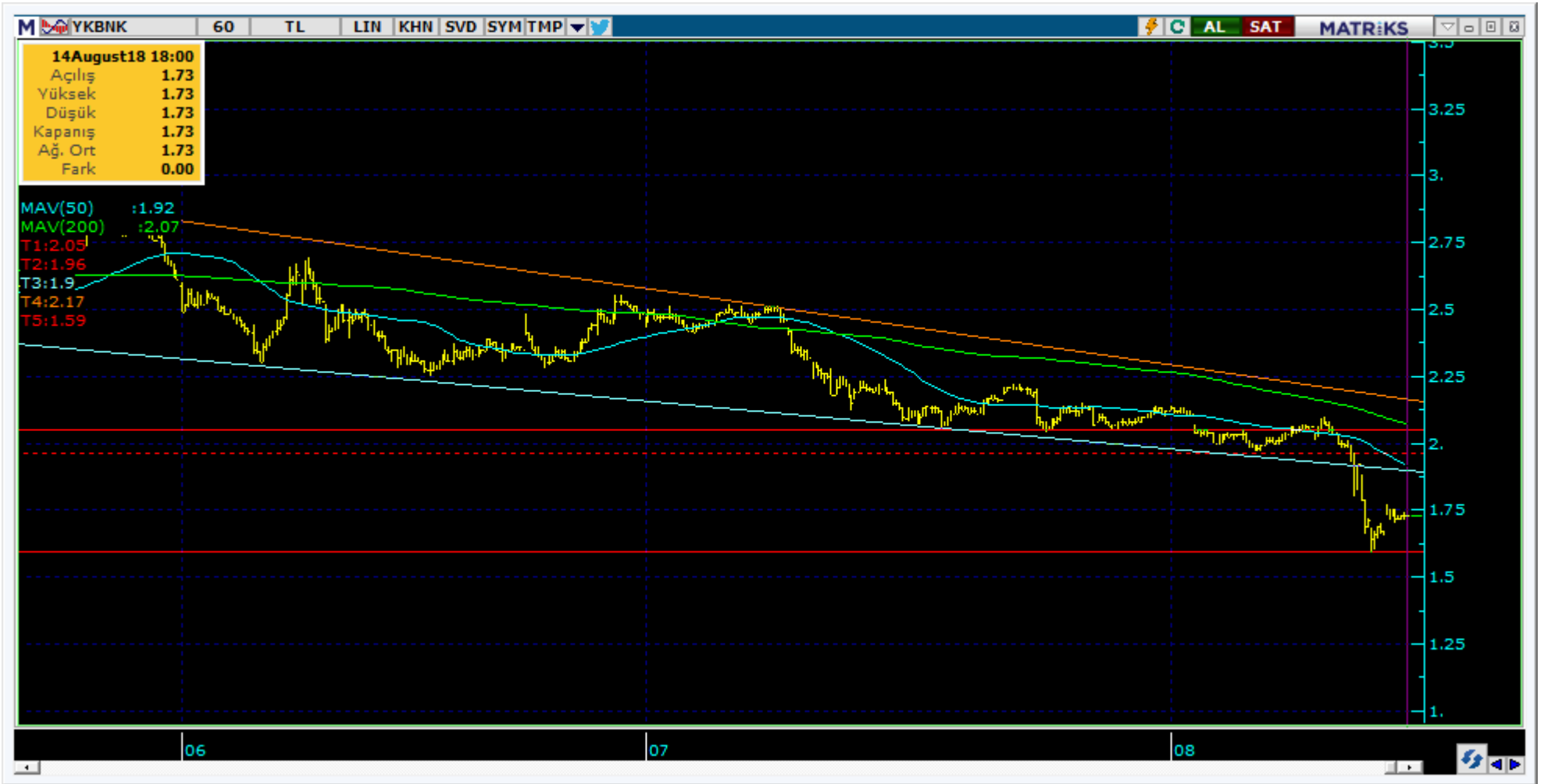
| Kodu | Son | 1G Değ. | Yab. % | 3A Ort.H | Pivot | 1.Destek | 2.Destek | 1.Direnç | 2.Direnç |
|-------|------|---------|--------|-----------|-------|----------|----------|----------|----------|
| ISCTR | 4.01 | 1.78% | 68.37 | 38.5 mn\$ | 4.04 | 3.93 | 3.84 | 4.13 | 4.24 |

<https://www.isyatirim.com.tr/tr-tr/analiz/hisse/Sayfalar/Sirket-Karti.aspx?hisse=ISCTR>



| Kodu | Son | 1G Değ. | Yab. % | 3A Ort.H | Pivot | 1.Destek | 2.Destek | 1.Direnç | 2.Direnç |
|-------|------|---------|--------|-----------|-------|----------|----------|----------|----------|
| AKBNK | 6.17 | 0.16% | 64.65 | 56.6 mn\$ | 6.28 | 6.03 | 5.88 | 6.43 | 6.68 |

<https://www.isyatirim.com.tr/tr-tr/analiz/hisse/Sayfalar/Sirket-Karti.aspx?hisse=AKBNK>



| Kodu | Son | 1G Değ. | Yab. % | 3A Ort.H | Pivot | 1.Destek | 2.Destek | 1.Direnç | 2.Direnç |
|-------|------|---------|--------|-----------|-------|----------|----------|----------|----------|
| YKBNK | 1.73 | 3.59% | 48.83 | 34.8 mn\$ | 1.73 | 1.70 | 1.66 | 1.77 | 1.80 |

<https://www.isyatirim.com.tr/tr-tr/analiz/hisse/Sayfalar/Sirket-Karti.aspx?hisse=YKBNK>



| Kodu | Son | 1G Değ. | Yab. % | 3A Ort.H | Pivot | 1.Destek | 2.Destek | 1.Direnç | 2.Direnç |
|-------|------|---------|--------|-----------|-------|----------|----------|----------|----------|
| VAKBN | 3.60 | 3.15% | 81.29 | 20.4 mn\$ | 3.61 | 3.51 | 3.42 | 3.70 | 3.80 |

<https://www.isyatirim.com.tr/tr-tr/analiz/hisse/Sayfalar/Sirket-Karti.aspx?hisse=VAKBN>



| Kodu | Son | 1G Değ. | Yab. % | 3A Ort.H | Pivot | 1.Destek | 2.Destek | 1.Direnç | 2.Direnç |
|-------|------|---------|--------|-----------|-------|----------|----------|----------|----------|
| HALKB | 5.94 | 0.85% | 55.01 | 70.7 mn\$ | 6.02 | 5.79 | 5.65 | 6.17 | 6.39 |

<https://www.isyatirim.com.tr/tr-tr/analiz/hisse/Sayfalar/Sirket-Karti.aspx?hisse=HALKB>



| Kodu | Son | 1G Değ. | Yab. % | 3A Ort.H | Pivot | 1.Destek | 2.Destek | 1.Direnç | 2.Direnç |
|-------|------|---------|--------|-----------|-------|----------|----------|----------|----------|
| EKGYO | 1.78 | 10.56% | 65.47 | 17.5 mn\$ | 1.73 | 1.68 | 1.57 | 1.84 | 1.89 |

<https://www.isyatirim.com.tr/tr-tr/analiz/hisse/Sayfalar/Sirket-Karti.aspx?hisse=EKGYO>

Bugün hareketlenmesi muhtemel hisseler ↑ ARCLK



| Kodu | Son | Yab. % | Pivot | 1.Destek | 2.Destek | 1.Direnç | 2.Direnç | 1 Ay Ort.Hac.(Adet) / Son Gün | Fark |
|-------|-------|--------|-------|----------|----------|----------|----------|-------------------------------|-------|
| ARCLK | 13.25 | 61.91 | 13.09 | 12.75 | 12.25 | 13.60 | 13.90 | 6.7 mn / 10.5 mn | ▲ 56% |

Bugün hareketlenmesi muhtemel hisseler ↑ SISE



| Kodu | Son | Yab. % | Pivot | 1.Destek | 2.Destek | 1.Direnç | 2.Direnç | 1 Ay Ort.Hac.(Adet) / Son Gün | Fark |
|------|------|--------|-------|----------|----------|----------|----------|-------------------------------|-------|
| SISE | 5.65 | 46.80 | 5.66 | 5.57 | 5.49 | 5.74 | 5.83 | 8.1 mn / 9.7 mn | ▲ 19% |

Bugün hareketlenmesi muhtemel hisseler ↑ TRKCM



| Kodu | Son | Yab. % | Pivot | 1.Destek | 2.Destek | 1.Direnç | 2.Direnç | 1 Ay Ort.Hac.(Adet) / Son Gün | Fark |
|-------|------|--------|-------|----------|----------|----------|----------|-------------------------------|-------|
| TRKCM | 4.59 | 57.67 | 4.54 | 4.44 | 4.30 | 4.68 | 4.78 | 4.6 mn / 7.5 mn | ▲ 65% |

Bugün hareketlenmesi muhtemel hisseler ↑ TUPRS



| Kodu | Son | Yab. % | Pivot | 1.Destek | 2.Destek | 1.Direnç | 2.Direnç | 1 Ay Ort.Hac.(Adet) / Son Gün | Fark |
|-------|--------|--------|--------|----------|----------|----------|----------|-------------------------------|--------|
| TUPRS | 124.50 | 82.18 | 124.67 | 122.00 | 119.00 | 127.50 | 130.00 | 1.9 mn / 3.9 mn | ▲ 108% |

| Kodu | Son | 1G Değ. | Yab. % | 3A Ort.H | Pivot | 1.Destek | 2.Destek | 1.Direnç | 2.Direnç |
|-------|--------|---------|--------|------------|--------|----------|----------|----------|----------|
| AKBNK | 6.17 | 0.16% | 64.65 | 56.6 mn\$ | 6.28 | 6.03 | 5.88 | 6.43 | 6.68 |
| ARCLK | 13.25 | 6.00% | 61.91 | 11.9 mn\$ | 13.09 | 12.75 | 12.25 | 13.60 | 13.90 |
| ASELS | 27.12 | 7.53% | 28.21 | 160.6 mn\$ | 26.78 | 26.40 | 25.70 | 27.50 | 27.85 |
| BIMAS | 66.00 | -3.23% | 66.67 | 15.8 mn\$ | 67.05 | 64.95 | 63.90 | 68.10 | 70.20 |
| DOHOL | 1.27 | 6.72% | 22.72 | 8.2 mn\$ | 1.25 | 1.20 | 1.14 | 1.31 | 1.36 |
| EKGYO | 1.78 | 10.56% | 65.47 | 17.5 mn\$ | 1.73 | 1.68 | 1.57 | 1.84 | 1.89 |
| ENJSA | 5.30 | 4.95% | 60.14 | 5.5 mn\$ | 5.28 | 5.18 | 5.05 | 5.41 | 5.51 |
| EREGL | 11.22 | -1.23% | 77.25 | 34.8 mn\$ | 11.36 | 10.85 | 10.50 | 11.70 | 12.20 |
| GARAN | 6.14 | 4.78% | 70.71 | 215.7 mn\$ | 6.10 | 6.01 | 5.88 | 6.23 | 6.32 |
| HALKB | 5.94 | 0.85% | 55.01 | 70.7 mn\$ | 6.02 | 5.79 | 5.65 | 6.17 | 6.39 |
| ISCTR | 4.01 | 1.78% | 68.37 | 38.5 mn\$ | 4.04 | 3.93 | 3.84 | 4.13 | 4.24 |
| KCHOL | 14.35 | 0.63% | 85.58 | 23.0 mn\$ | 14.29 | 14.10 | 13.85 | 14.55 | 14.75 |
| KOZAA | 5.77 | 2.67% | 39.75 | 39.3 mn\$ | 5.82 | 5.64 | 5.52 | 5.94 | 6.12 |
| KOZAL | 45.26 | 4.72% | 42.85 | 41.6 mn\$ | 44.81 | 43.25 | 41.25 | 46.80 | 48.35 |
| KRDMD | 4.45 | -0.67% | 52.31 | 115.9 mn\$ | 4.52 | 4.32 | 4.18 | 4.66 | 4.86 |
| PETKM | 5.72 | -7.59% | 42.39 | 72.7 mn\$ | 5.92 | 5.39 | 5.07 | 6.24 | 6.77 |
| PGSUS | 26.70 | 0.38% | 35.65 | 10.5 mn\$ | 27.27 | 25.85 | 24.95 | 28.15 | 29.60 |
| SAHOL | 7.34 | 0.27% | 73.27 | 14.5 mn\$ | 7.44 | 7.22 | 7.09 | 7.57 | 7.79 |
| SISE | 5.65 | 0.71% | 46.80 | 6.8 mn\$ | 5.66 | 5.57 | 5.49 | 5.74 | 5.83 |
| SODA | 7.37 | -3.03% | 58.56 | 9.0 mn\$ | 7.44 | 7.12 | 6.87 | 7.69 | 8.01 |
| SOKM | 7.87 | -1.25% | 79.90 | 4.1 mn\$ | 7.95 | 7.73 | 7.58 | 8.10 | 8.32 |
| TAVHL | 27.12 | 0.82% | 97.24 | 8.9 mn\$ | 27.18 | 26.45 | 25.80 | 27.85 | 28.55 |
| TCELL | 11.80 | -4.76% | 91.25 | 30.7 mn\$ | 12.05 | 11.50 | 11.15 | 12.40 | 12.95 |
| THYAO | 17.20 | 3.93% | 62.93 | 247.2 mn\$ | 17.20 | 17.00 | 16.85 | 17.40 | 17.55 |
| TKFEN | 21.02 | -1.68% | 77.82 | 6.3 mn\$ | 21.02 | 20.40 | 19.80 | 21.60 | 22.20 |
| TOASO | 21.30 | -1.11% | 83.38 | 6.3 mn\$ | 21.45 | 20.95 | 20.65 | 21.80 | 22.25 |
| TTKOM | 4.08 | 4.35% | 76.22 | 11.5 mn\$ | 4.06 | 4.02 | 3.95 | 4.13 | 4.17 |
| TUPRS | 124.50 | 2.05% | 82.18 | 34.8 mn\$ | 124.67 | 122.00 | 119.00 | 127.50 | 130.00 |
| VAKBN | 3.60 | 3.15% | 81.29 | 20.4 mn\$ | 3.61 | 3.51 | 3.42 | 3.70 | 3.80 |
| YKBNK | 1.73 | 3.59% | 48.83 | 34.8 mn\$ | 1.73 | 1.70 | 1.66 | 1.77 | 1.80 |

Son İşlem Önerileri

Tarih sıralamasına göre son 10 tane işlem önerimiz ve performanları aşağıdaki tabloda gösterilmektedir.

| Öneri | Öneri Tarihi | AL | SAT | Acilis Fiyat (₺) | Hedef Fiyat (TL) | Hedef % | Stop Fiyat (₺) | Stop % | Kapanis Fiyat (₺) | Kapanış Tarih | Getiri/ Zarar | Gün Sayısı | Öneri Durumu |
|-------|--------------|-------|--------|------------------|------------------|---------|----------------|--------|-------------------|---------------|---------------|------------|--------------|
| Hisse | 09/08/2018 | KRDMD | | 4.82 | 4.95 | 2.7% | 4.74 | -1.7% | 4.95 | 09/08/2018 | 2.7% | 0 | Kapalı |
| Kur | 09/08/2018 | | USDTRY | 5.44 | 5.18 | -4.8% | 5.52 | 1.4% | 5.52 | 09/08/2018 | -1.4% | 0 | Kapalı |
| Hisse | 08/08/2018 | HALKB | | 7.32 | 7.53 | 2.9% | 7.22 | -1.4% | 7.22 | 09/08/2018 | -1.4% | 1 | Kapalı |
| Hisse | 10/08/2018 | EREGL | | 12.23 | 12.50 | 2.2% | 12.07 | -1.3% | 12.07 | 10/08/2018 | -1.3% | 0 | Kapalı |
| Hisse | 13/08/2018 | SODA | | 6.91 | 7.20 | 4.2% | 6.74 | -2.5% | 7.05 | 13/08/2018 | 2.0% | 0 | Kapalı |
| Hisse | 13/08/2018 | KORDS | | 8.68 | 9.20 | 6.0% | 8.3 | -4.4% | 9.20 | 14/08/2018 | 6.0% | 1 | Kapalı |
| Hisse | 13/08/2018 | TRKCM | | 4.15 | 4.40 | 6.0% | 4.02 | -3.1% | 4.42 | 14/08/2018 | 6.5% | 1 | Kapalı |
| Kur | 14/08/2018 | | USDTRY | 6.54 | 6.32 | -3.4% | 6.63 | 1.4% | 6.63 | 14/08/2018 | -1.4% | 0 | Kapalı |
| Hisse | 14/08/2018 | PETKM | | 5.99 | 6.28 | 4.8% | 5.84 | -2.5% | 5.84 | 14/08/2018 | -2.5% | 0 | Kapalı |
| Hisse | 14/08/2018 | TUPRS | | 125.10 | 130.00 | 3.9% | 122.3 | -2.2% | 126.60 | 14/08/2018 | 1.2% | 0 | Kapalı |

Günlük Yabancı Oranları Raporu

: http://rapor.isyatirim.com.tr/2_20180815094845575_1.pdf

Gelişmiş Hisse Arama

: <https://www.isyatirim.com.tr/tr-tr/analiz/hisse/Sayfalar/gelismis-hisse-arama.aspx>

Tüm raporlarımıza ulaşmak için

: <https://www.isyatirim.com.tr/tr-tr/analiz/arastirma-raporlari/Sayfalar/default.aspx>

*Dün Tarihi Zirvesinden Kapanan Hisseler
TRKCM, SISE

*Tarihi yüksek seviyelerdeki hisseler, long yönde değerlendirilmelidir. Bu hisseler geçtiğimiz günlerde de tarihi zirve yapmış veya ilk kez tarihi zirve yapıyor olabilir. Bu hisseleri elinde tutan hiçbir yatırımcı TL bazında zararda değildir. Fiyat grafiğinin (TL grafikler) sol tarafında mevcut fiyattan yüksek fiyatta maliyeti olan yatırımcı yoktur. Dolayısıyla yükselen fiyatlar, zararda olan yatırımcıların satışlarıyla karşılaşmaz, sadece kar realizasyonu yapan yatırımcılar olabilir. Bu bağlamda yükselen bir stop fiyatıyla bu kağıtlarda yatırımcı olmak çok uygun bir risk/kazanç oranı sunmaktadır.

Burada yer alan bilgiler İş Yatırım Menkul Değerler A.Ş. tarafından bilgilendirme amacı ile hazırlanmıştır. Yatırım bilgi, yorum ve tavsiyeleri yatırım danışmanlığı kapsamında değildir. Yatırım danışmanlığı hizmeti; aracı kurumlar, portföy yönetim şirketleri, mevduat kabul etmeyen bankalar ile müşteri arasında imzalanacak yatırım danışmanlığı sözleşmesi çerçevesinde sunulmaktadır. Burada yer alan yorum ve tavsiyeler, yorum ve tavsiyede bulunanların kişisel görüşlerine dayanmaktadır. Herhangi bir yatırım aracının alım-satım önerisi ya da getiri vaadi olarak yorumlanmamalıdır. Bu görüşler mali durumunuz ile risk ve getiri tercihlerinize uygun olmayabilir. Bu nedenle, sadece burada yer alan bilgilere dayanarak yatırım kararı verilmesi beklentilerinize uygun sonuçlar doğurmayabilir.

Burada yer alan fiyatlar, veriler ve bilgilerin tam ve doğru olduğu garanti edilemez; içerik, haber verilmeksizin değiştirilebilir. Tüm veriler, İş Yatırım Menkul Değerler A.Ş. tarafından güvenilir olduğuna inanılan kaynaklardan alınmıştır. Bu kaynakların kullanılması nedeni ile ortaya çıkabilecek hatalardan İş Yatırım Menkul Değerler A.Ş. sorumlu değildir.