



# Teknik Görünüm Raporu

# BIST 100 Teknik Analiz Görünümü



Destek Direnç Seviyeleri ve Pivot Değeri							
Kodu	Son Fiyat	1 GünΔ	Pivot	1.Destek	2.Destek	1.Direnç	2.Direnç
BIST-100	94,174	-1.50%	94,414	93,328	92,482	95,260	96,347
BIST-30	115,931	-1.55%	116,229	114,885	113,839	117,275	118,619
BIST-50	90,655	-1.57%	90,908	89,860	89,064	91,703	92,751

# Vadeli Endeks Kontratı Teknik Analiz Görünümü



## Destek Direnç Seviyeleri ve Pivot Değeri

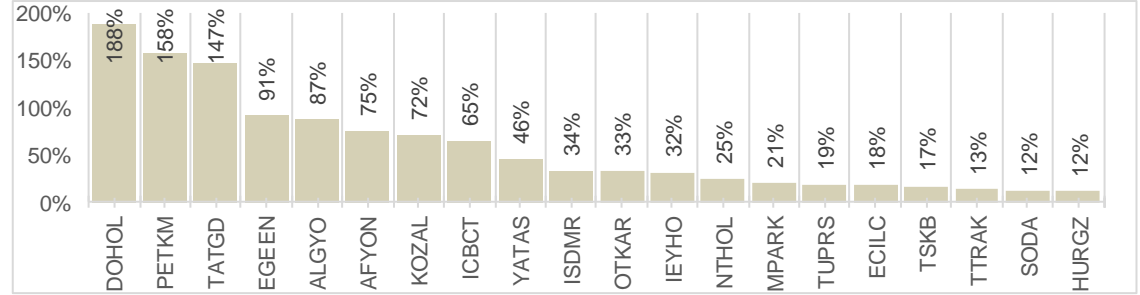
Kodu	Son Fiyat	1 GünΔ	Pivot	1.Destek	2.Destek	1.Direnç	2.Direnç
F_XU0300818	117.0250	-1.76%	117.4333	115.8667	114.7083	118.5917	120.1583
F_XU0301018	120.5500	-1.67%	120.8750	119.4750	118.4000	121.9500	123.3500
F_XU0301218	124.2750	-1.56%	124.3750	123.1500	122.0250	125.5000	126.7250



Destek Direnç Seviyeleri ve Pivot Değeri							
Kodu	Son Fiyat	1 GünΔ	Pivot	1.Destek	2.Destek	1.Direnç	2.Direnç
F_USDTRY081E	5.2457	2.16%	5.2103	5.1694	5.0932	5.2865	5.3274
F_USDTRY091E	5.3140	2.13%	5.2829	5.2463	5.1786	5.3506	5.3872
F_USDTRY101E	5.3948	2.14%	5.3618	5.3235	5.2523	5.4330	5.4713

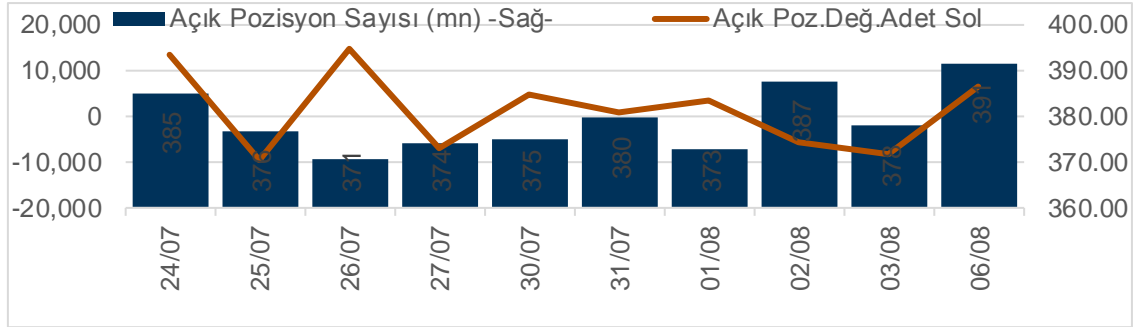
XUTUM Hisse Senetleri Piyasası Alış Satış Rakamları				
Aracı Kurum		Net(mnTL)		
06/08/2018	Ak Yatırım	54.4	Yapi Kredi Yat.	-102.7
	Garanti Yat.	44.5	Credit Suisse	-46.0
	Vakif Yat.	24.0	Merrill Lynch	-45.6
	İş Yatırım	22.7	Yat.Finansman	-37.7
	Tacirler Yat.	22.7	Tera Yatırım	-24.8
Aracı Kurum		Net(mnTL)		
Yılıçi	Yat.Finansman	2850.0	Deutsche Sec.	-2925.3
	Garanti Yat.	2090.7	A1 Capital Menku	-1600.0
	Ak Yatırım	1743.4	QNB Finans	-1545.0
	İş Yatırım	1029.4	Deniz Yatırım	-1304.4
	Ziraat Yat.	925.6	HSBC Yatırım	-1280.1

## BIST100 -1 Ay Ort.Hac. Göre Hacim Artışı Olan Hisseler (Adet)



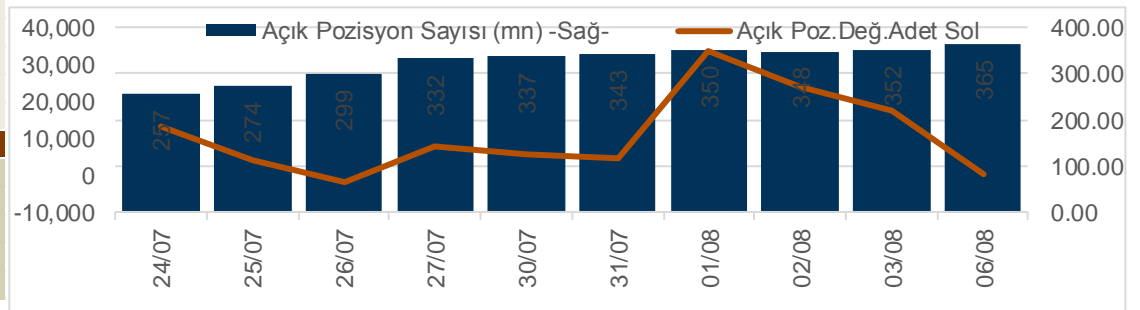
Ağustos Vadeli Endeks Kontratı Alış Satış Rakamları				
Aracı Kurum		Net(mn Lot)		
06/08/2018	İs Yatırım	16,931	Seker Yatırım	-18,445
	Oyak Yatırım	3,242	Garanti Yat.	-2,446
	QNB Finans	1,590	A1 Capital Menk	-1,954
	ING Menkul	1,245	Teb Yatırım	-1,718
	Unlu Menkul	1,243	Merrill Lynch	-1,205
Aracı Kurum		Net(mn Lot)		
Mar-Ağu	Merrill Lynch	56,064	HSBC Yatırım	-31,732
	Teb Yatırım	40,594	Citi Menkul	-27,129
	İs Yatırım	28,391	Yapi Kredi	-26,302
	Credit Suisse	5,438	Seker Yatırım	-14,155
Oyak Yatırım	1,880	Ak Yatırım	-11,677	

## Endeks Sözleşmesi Açık Pozisyon Sayıları



Ağustos Vadeli USDTRY Kontratı Alış Satış Rakamları				
Aracı Kurum		Net(mn Lot)		
06/08/2018	Seker Yatırım	26,709	İs Yatırım	-28,767
	Garanti Yat.	19,741	TEB Yatırım	-10,826
	Yapi Kredi Yat.	11,873	GMC Menkul	-4,136
	Meksa Yatırım	4,003	QNB Finans	-3,915
	Yapi Kredi	2,674	Unlu Menkul	-2,483
Aracı Kurum		Net(mn Lot)		
May-Ağu	Yapi Kredi	41,835	İs Yatırım	-79,664
	A1 Capital	19,263	QNB Finans	-10,624
	TEB Yatırım	13,631	Info Yatırım	-7,519
	Seker Yatırım	13,116	Osmanli Yatırım	-5,948
	Meksa Yatırım	9,654	Ziraat Yat.	-5,581

## Döviz Sözleşmesi Açık Pozisyon Sayıları





Kodu	Son	1G Değ.	Yab. %	3A Ort.H	Pivot	1.Destek	2.Destek	1.Direnç	2.Direnç
GARAN	6.81	-2.30%	70.94	213.0 mn\$	6.87	6.70	6.58	6.99	7.16

<https://www.isyatirim.com.tr/tr-tr/analiz/hisse/Sayfalar/Sirket-Karti.aspx?hisse=GARAN>

# Şirketler Teknik Analiz Görünümü –Türk Hava Yolları



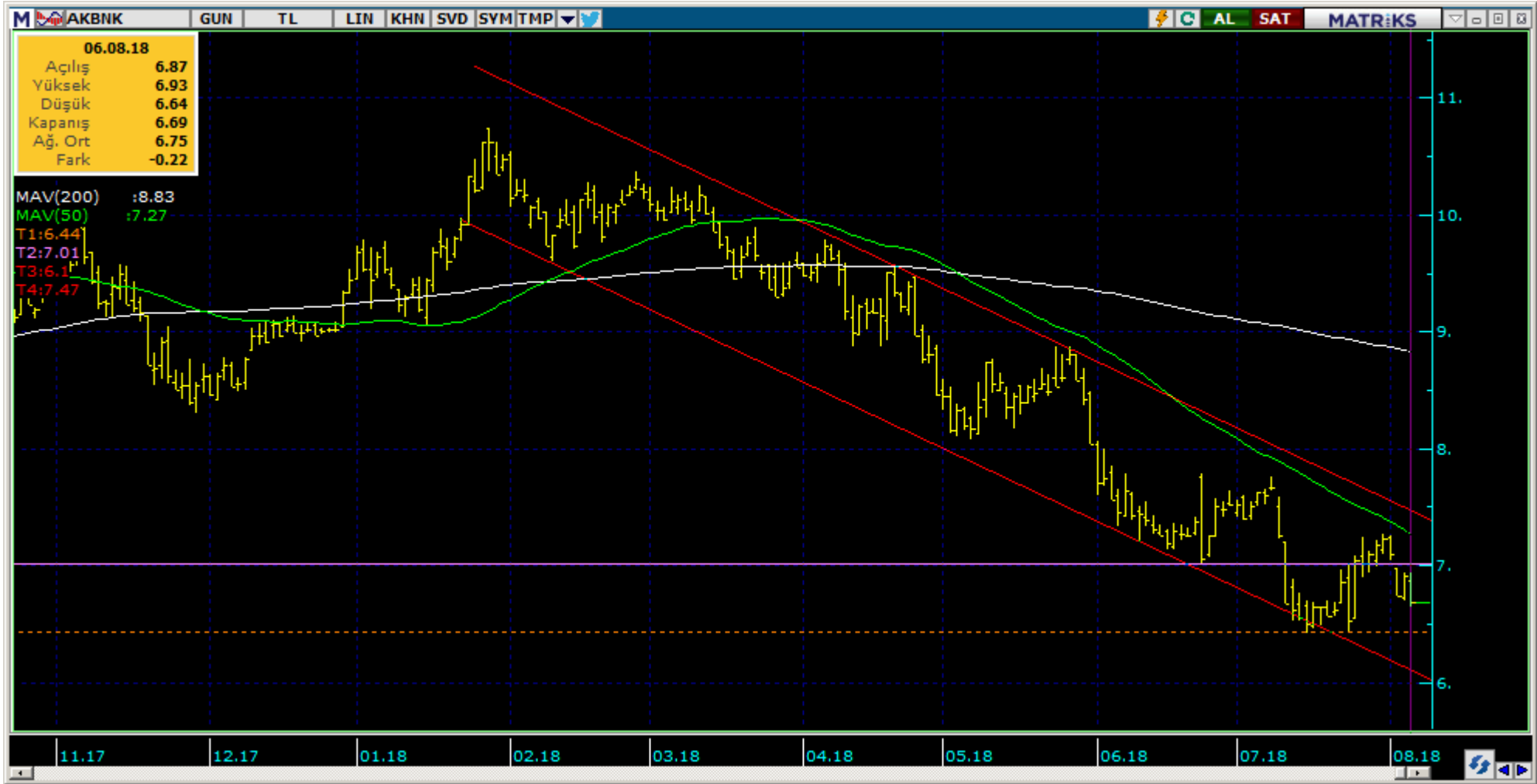


Kodu	Son	1G Değ.	Yab. %	3A Ort.H	Pivot	1.Destek	2.Destek	1.Direnç	2.Direnç
ISCTR	4.87	-2.01%	68.88	36.2 mn\$	4.91	4.80	4.74	4.97	5.08

<https://www.isyatirim.com.tr/tr-tr/analiz/hisse/Sayfalar/Sirket-Karti.aspx?hisse=ISCTR>

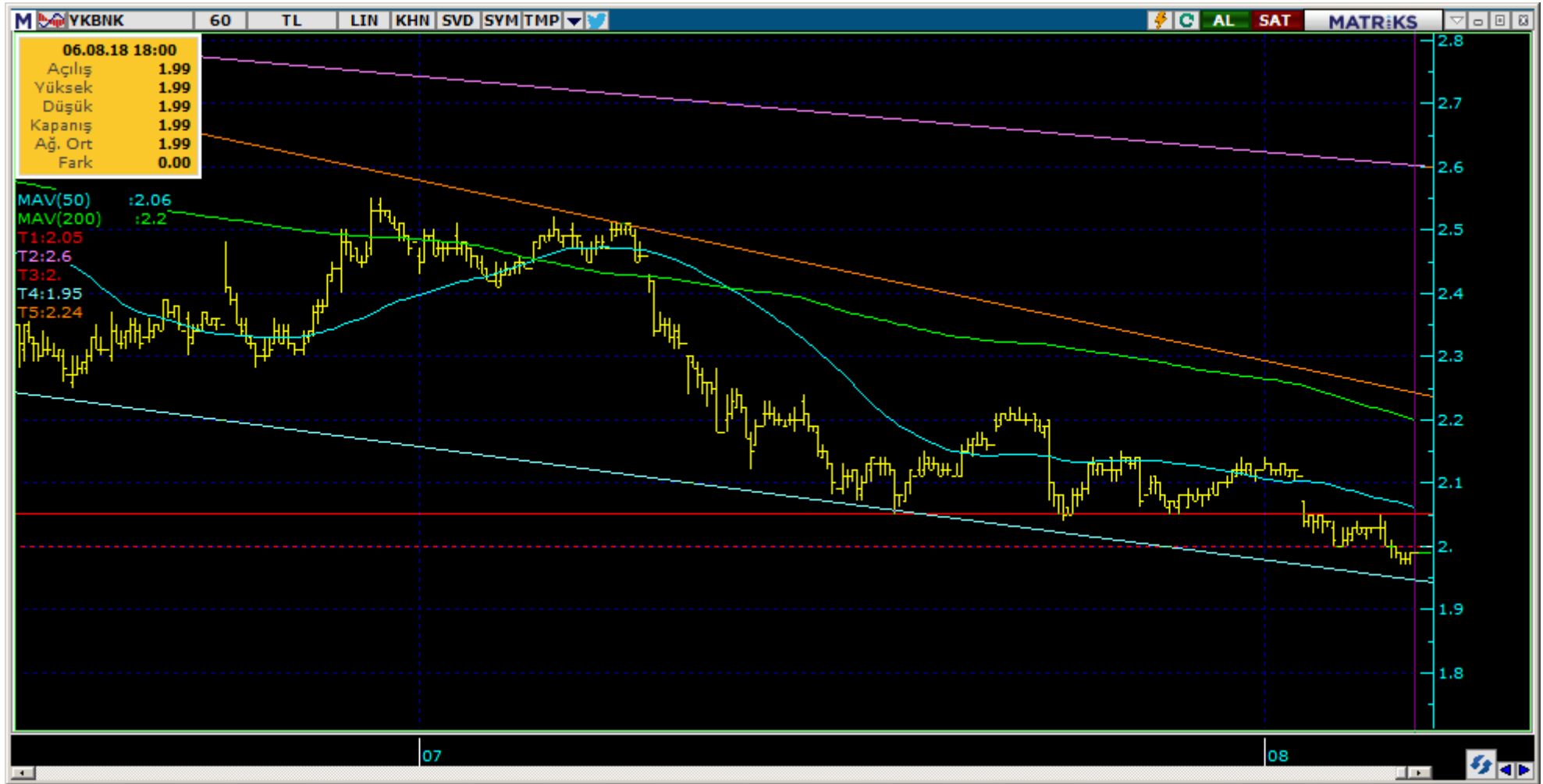


# Şirketler Teknik Analiz Görünümü – Akbank



Kodu	Son	1G Değ.	Yab. %	3A Ort.H	Pivot	1.Destek	2.Destek	1.Direnç	2.Direnç
AKBNK	6.69	-3.18%	64.42	55.5 mn\$	6.75	6.58	6.46	6.87	7.04

<https://www.isyatirim.com.tr/tr-tr/analiz/hisse/Sayfalar/Sirket-Karti.aspx?hisse=AKBNK>



Kodu	Son	1G Değ.	Yab. %	3A Ort.H	Pivot	1.DesteK	2.DesteK	1.Direnç	2.Direnç
YKBNK	1.99	-1.97%	48.48	32.3 mn\$	2.00	1.96	1.92	2.04	2.08

<https://www.isyatirim.com.tr/tr-tr/analiz/hisse/Sayfalar/Sirket-Karti.aspx?hisse=YKBNK>

# Şirketler Teknik Analiz Görünümü – Vakıfbank



Kodu	Son	1G Değ.	Yab. %	3A Ort.H	Pivot	1.DesteK	2.DesteK	1.Direnç	2.Direnç
VAKBN	3.93	-1.50%	81.21	19.3 mn\$	3.95	3.86	3.80	4.01	4.10

<https://www.isyatirim.com.tr/tr-tr/analiz/hisse/Sayfalar/Sirket-Karti.aspx?hisse=VAKBN>

# Şirketler Teknik Analiz Görünümü – Halkbank



Kodu	Son	1G Değ.	Yab. %	3A Ort.H	Pivot	1.Destek	2.Destek	1.Direnç	2.Direnç
HALKB	6.53	-1.36%	55.74	71.2 mn\$	6.59	6.41	6.30	6.70	6.88

<https://www.isyatirim.com.tr/tr-tr/analiz/hisse/Sayfalar/Sirket-Karti.aspx?hisse=HALKB>



Kodu	Son	1G Değ.	Yab. %	3A Ort.H	Pivot	1.Destek	2.Destek	1.Direnç	2.Direnç
EKGYO	1.70	-1.73%	64.34	18.7 mn\$	1.71	1.68	1.67	1.72	1.75

<https://www.isyaticim.com.tr/tr-tr/analiz/hisse/Sayfalar/Sirket-Karti.aspx?hisse=EKGYO>

# Bugün hareketlenmesi muhtemel hisseler ↑ KOZAL



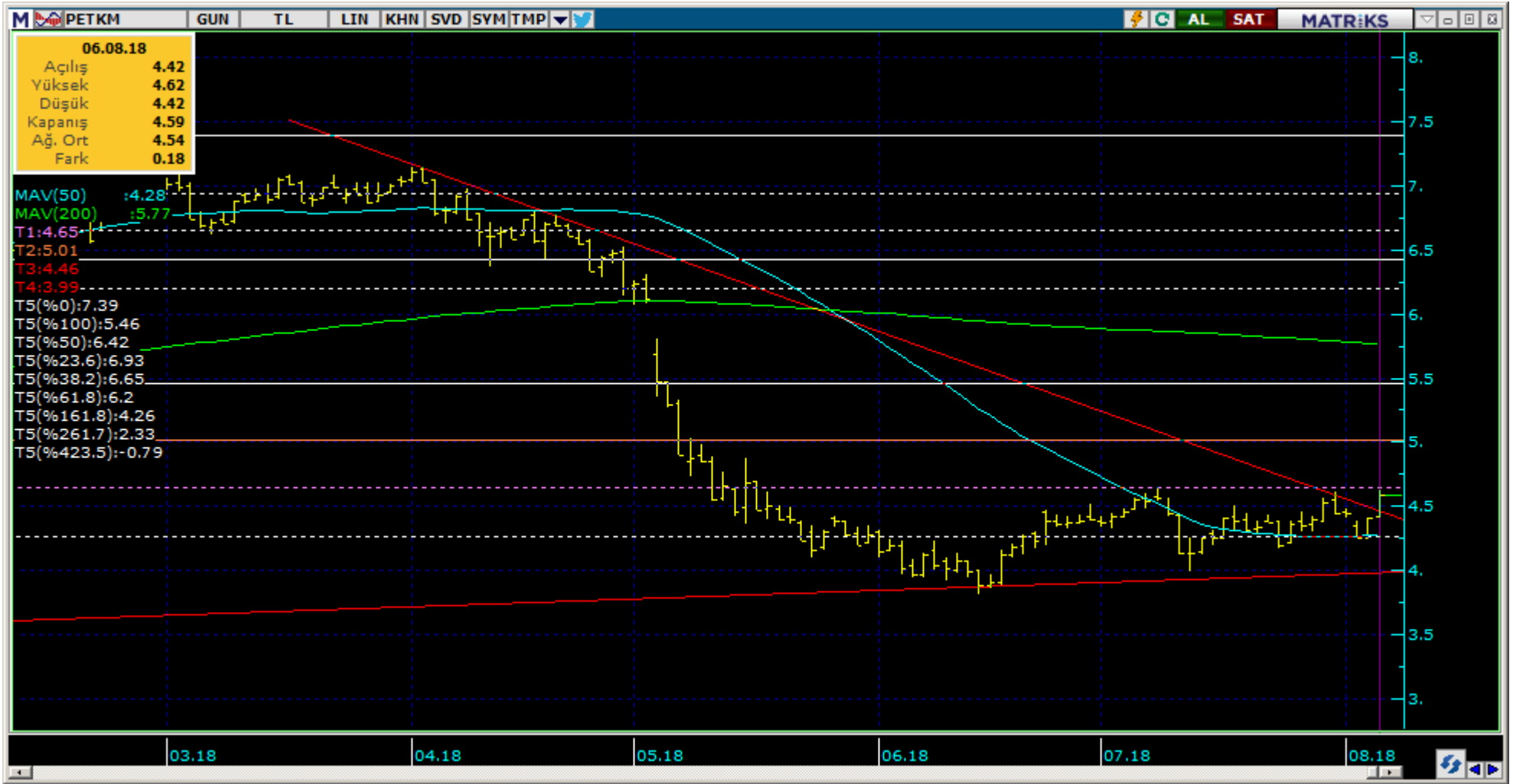
Kodu	Son	Yab. %	Pivot	1.Destek	2.Destek	1.Direnç	2.Direnç	1 Ay Ort.Hac.(Adet) / Son Gün	Fark
KOZAL	45.80	44.22	45.50	44.70	43.60	46.60	47.40	3.7 mn / 6.4 mn	▲ 72%

# Bugün hareketlenmesi muhtemel hisseler ↑ KRDMD



Kodu	Son	Yab. %	Pivot	1.Destek	2.Destek	1.Direnç	2.Direnç	1 Ay Ort.Hac.(Adet) / Son Gün	Fark
KRDMD	4.47	49.85	4.45	4.37	4.27	4.55	4.63	135.3 mn / 111.2 mn	-18%

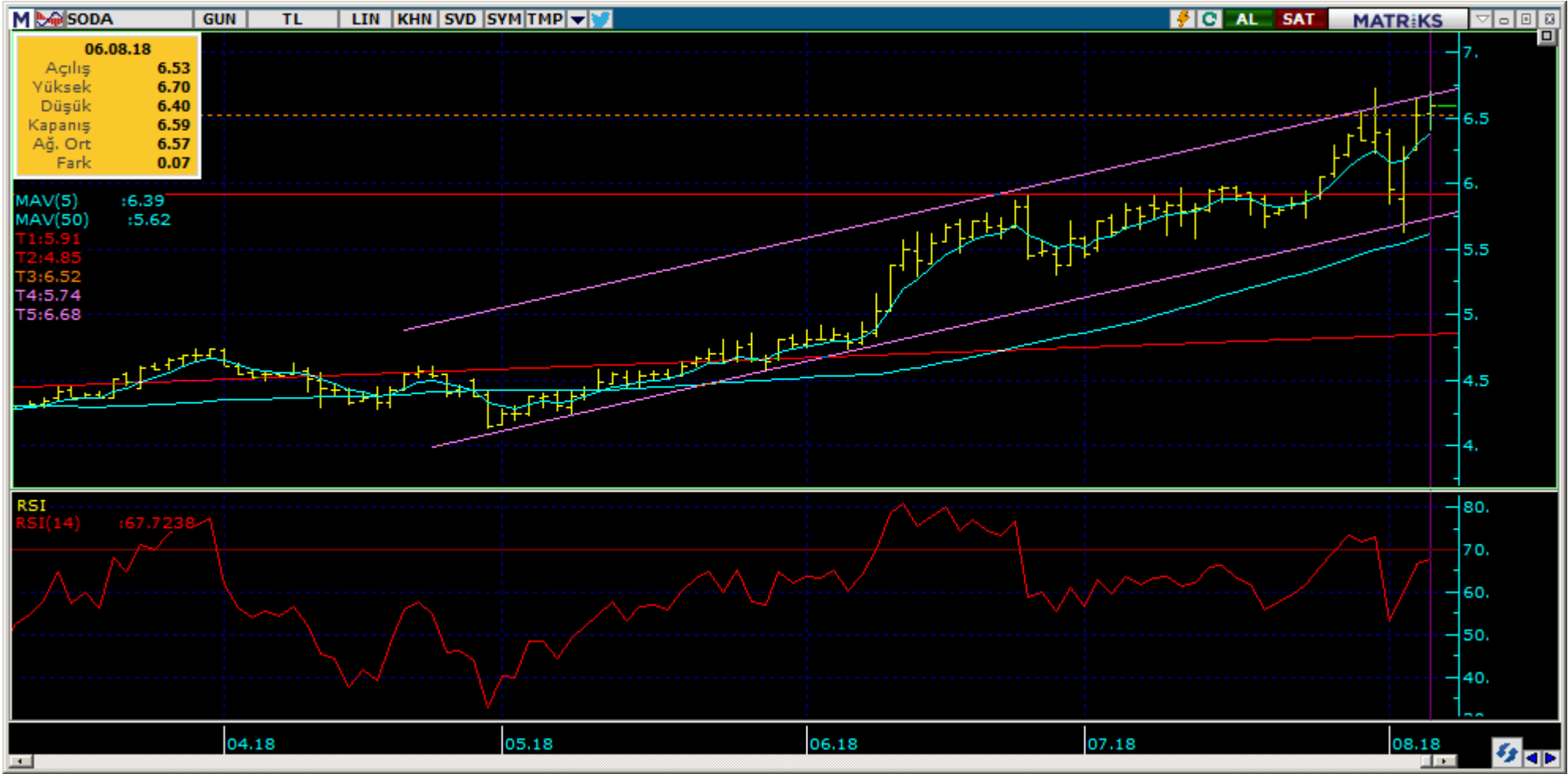
# Bugün hareketlenmesi muhtemel hisseler ↑ PETKM



Kodu	Son	Yab. %	Pivot	1.Destek	2.Destek	1.Direnç	2.Direnç	1 Ay Ort.Hac.(Adet) / Son Gün	Fark
PETKM	4.59	33.62	4.54	4.47	4.34	4.67	4.74	49.3 mn / 127.1 mn	▲ 158%



# Bugün hareketlenmesi muhtemel hisseler ↑ SODA



Kodu	Son	Yab. %	Pivot	1.Destek	2.Destek	1.Direnç	2.Direnç	1 Ay Ort.Hac.(Adet) / Son Gün	Fark
SODA	6.59	57.92	6.56	6.43	6.26	6.73	6.86	7.3 mn / 8.2 mn	▲ 12%

Kodu	Son	1G Değ.	Yab. %	3A Ort.H	Pivot	1.Destek	2.Destek	1.Direnç	2.Direnç
AKBNK	6.69	-3.18%	64.42	55.5 mn\$	6.75	6.58	6.46	6.87	7.04
ARCLK	12.09	-1.71%	62.37	11.1 mn\$	12.14	11.95	11.85	12.25	12.40
ASELS	26.36	-2.87%	27.21	145.9 mn\$	26.69	25.95	25.55	27.10	27.85
BIMAS	69.20	0.29%	66.70	15.3 mn\$	68.58	67.90	66.65	69.85	70.55
DOHOL	1.18	6.31%	22.71	7.1 mn\$	1.17	1.12	1.07	1.22	1.27
EKGYO	1.70	-1.73%	64.34	18.7 mn\$	1.71	1.68	1.67	1.72	1.75
ENJSA	5.69	-1.73%	60.68	5.3 mn\$	5.72	5.63	5.58	5.77	5.86
EREGL	11.72	-1.10%	77.29	33.9 mn\$	11.75	11.60	11.50	11.85	12.00
GARAN	6.81	-2.30%	70.94	213.0 mn\$	6.87	6.70	6.58	6.99	7.16
HALKB	6.53	-1.36%	55.74	71.2 mn\$	6.59	6.41	6.30	6.70	6.88
ISCTR	4.87	-2.01%	68.88	36.2 mn\$	4.91	4.80	4.74	4.97	5.08
KCHOL	13.27	-1.34%	85.47	23.4 mn\$	13.32	13.15	13.05	13.45	13.60
KOZAA	6.26	1.13%	38.52	39.6 mn\$	6.25	6.15	6.04	6.36	6.46
KOZAL	45.80	2.46%	44.22	41.3 mn\$	45.50	44.70	43.60	46.60	47.40
KRDMD	4.47	-0.67%	49.85	120.2 mn\$	4.45	4.37	4.27	4.55	4.63
PETKM	4.59	4.08%	33.62	56.9 mn\$	4.54	4.47	4.34	4.67	4.74
PGSUS	30.10	0.00%	36.83	9.7 mn\$	30.39	29.60	29.15	30.85	31.65
SAHOL	7.85	-0.76%	72.75	14.5 mn\$	7.84	7.75	7.66	7.93	8.02
SISE	4.89	-2.59%	46.66	6.3 mn\$	4.92	4.83	4.77	4.98	5.07
SODA	6.59	1.07%	57.92	8.3 mn\$	6.56	6.43	6.26	6.73	6.86
SOKM	8.12	-0.85%	79.68	4.3 mn\$	8.07	7.99	7.86	8.20	8.28
TAVHL	25.52	-3.77%	96.64	7.6 mn\$	25.81	24.90	24.30	26.40	27.30
TCELL	12.21	-1.85%	91.60	29.9 mn\$	12.20	12.00	11.80	12.40	12.60
THYAO	17.00	-2.35%	60.63	234.3 mn\$	17.11	16.80	16.55	17.30	17.65
TKFEN	18.03	-4.45%	77.20	6.0 mn\$	18.18	17.55	17.05	18.70	19.35
TOASO	21.48	-0.83%	82.83	6.1 mn\$	21.45	21.20	20.90	21.75	22.00
TTKOM	4.45	-2.63%	76.17	11.1 mn\$	4.45	4.34	4.23	4.56	4.67
TUPRS	104.50	-1.79%	82.57	32.1 mn\$	105.20	104.00	103.00	106.00	107.50
VAKBN	3.93	-1.50%	81.21	19.3 mn\$	3.95	3.86	3.80	4.01	4.10
YKBNK	1.99	-1.97%	48.48	32.3 mn\$	2.00	1.96	1.92	2.04	2.08

## Son İşlem Önerileri

Tarih sıralamasına göre son 10 tane işlem önerimiz ve performanları aşağıdaki tabloda gösterilmektedir.

Öneri	Oneri Tarihi	AL	SAT	Acilis Fiyat (₺)	Hedef Fiyat (TL)	Hedef %	Stop Fiyat (₺)	Stop %	Kapanis Fiyat (₺)	Kapanış Tarih	Getiri/ Zarar	Gün Sayısı	Öneri Durumu
Hisse	01/08/2018	KOZAA		6.31	6.45	2.2%	6.22	-1.4%	6.08	02/08/2018	-3.6%	1	Kapalı
Hisse	01/08/2018	SODA		6.20	6.00	-3.2%	6.31	1.8%	6.00	01/08/2018	3.2%	0	Kapalı
Kur	01/08/2018		USDTRY	5.00	5.10	2.1%	4.94	-1.1%	5.14	02/08/2018	2.9%	1	Kapalı
Hisse	01/08/2018	THYAO		17.30	17.80	2.9%	17.1	-1.2%	17.10	01/08/2018	-1.2%	0	Kapalı
Hisse	02/08/2018	EREGL		11.50	11.80	2.6%	11.36	-1.2%	11.73	02/08/2018	2.0%	0	Kapalı
Endeks	02/08/2018		Endeks	118.30	116.60	-1.4%	119.2	0.8%	119.20	03/08/2018	-0.8%	1	Kapalı
Hisse	03/08/2018	KOZAL		42.60	43.80	2.8%	41.7	-2.1%	43.80	03/08/2018	2.8%	0	Kapalı
Hisse	03/08/2018	SISE		5.04	5.16	2.4%	4.97	-1.4%	4.97	03/08/2018	-1.4%	0	Kapalı
Hisse	06/08/2018	THYAO		17.38	18.10	4.1%	16.98	-2.3%	16.98	06/08/2018	-2.3%	0	Kapalı
Hisse	06/08/2018	PETKM		4.54	4.73	4.2%	4.47	-1.5%	4.47	06/08/2018	-1.5%	0	Kapalı

## Global Alfa Avcısı Raporu

:[http://rapor.isyatirim.com.tr/2\\_20180807085145734\\_1.xlsx](http://rapor.isyatirim.com.tr/2_20180807085145734_1.xlsx)

## Günlük Yabancı Oranları Raporu

:[http://rapor.isyatirim.com.tr/2\\_20180807084702265\\_1.pdf](http://rapor.isyatirim.com.tr/2_20180807084702265_1.pdf)

## Gelişmiş Hisse Arama

:<https://www.isyatirim.com.tr/tr-tr/analiz/hisse/Sayfalar/gelismis-hisse-arama.aspx>

## Tüm raporlarımıza ulaşmak için

: <https://www.isyatirim.com.tr/tr-tr/analiz/arastirma-raporlari/Sayfalar/default.aspx>

\*Dün Tarihi Zirvesinden Kapanan Hisseler  
SODA

\*Tarihi yüksek seviyelerdeki hisseler, long yönde değerlendirilmelidir. Bu hisseler geçtiğimiz günlerde de tarihi zirve yapmış veya ilk kez tarihi zirve yapıyor olabilir. Bu hisseleri elinde tutan hiçbir yatırımcı TL bazında zararda değildir. Fiyat grafiğinin (TL grafikler) sol tarafında mevcut fiyattan yüksek fiyatta maliyeti olan yatırımcı yoktur. Dolayısıyla yükselen fiyatlar, zararda olan yatırımcıların satışlarıyla karşılaşmaz, sadece kar realizasyonu yapan yatırımcılar olabilir. Bu bağlamda yükselen bir stop fiyatıyla bu kağıtlarda yatırımcı olmak çok uygun bir risk/kazanç oranı sunmaktadır.

Burada yer alan bilgiler İş Yatırım Menkul Değerler A.Ş. tarafından bilgilendirme amacı ile hazırlanmıştır. Yatırım bilgi, yorum ve tavsiyeleri yatırım danışmanlığı kapsamında değildir. Yatırım danışmanlığı hizmeti; aracı kurumlar, portföy yönetim şirketleri, mevduat kabul etmeyen bankalar ile müşteri arasında imzalanacak yatırım danışmanlığı sözleşmesi çerçevesinde sunulmaktadır. Burada yer alan yorum ve tavsiyeler, yorum ve tavsiyede bulunanların kişisel görüşlerine dayanmaktadır. Herhangi bir yatırım aracının alım-satım önerisi ya da getiri vaadi olarak yorumlanmamalıdır. Bu görüşler mali durumunuz ile risk ve getiri tercihlerinize uygun olmayabilir. Bu nedenle, sadece burada yer alan bilgilere dayanarak yatırım kararı verilmesi beklentilerinize uygun sonuçlar doğurmayabilir.

Burada yer alan fiyatlar, veriler ve bilgilerin tam ve doğru olduğu garanti edilemez; içerik, haber verilmeksizin değiştirilebilir. Tüm veriler, İş Yatırım Menkul Değerler A.Ş. tarafından güvenilir olduğuna inanılan kaynaklardan alınmıştır. Bu kaynakların kullanılması nedeni ile ortaya çıkabilecek hatalardan İş Yatırım Menkul Değerler A.Ş. sorumlu değildir.