



Teknik Görünüm Raporu



Destek Direnç Seviyeleri ve Pivot Değeri

| Kodu | Son Fiyat | 1 GünΔ | Pivot | 1.Destek | 2.Destek | 1.Direnç | 2.Direnç |
|----------|-----------|--------|---------|----------|----------|----------|----------|
| BIST-100 | 92,134 | -3.33% | 93,141 | 90,715 | 89,296 | 94,560 | 96,987 |
| BIST-30 | 112,932 | -3.57% | 114,337 | 111,234 | 109,535 | 116,036 | 119,139 |
| BIST-50 | 88,647 | -3.48% | 89,693 | 87,334 | 86,021 | 91,006 | 93,364 |

Vadeli Endeks Kontratı Teknik Analiz Görünümü



Destek Direnç Seviyeleri ve Pivot Değeri

| Kodu | Son Fiyat | 1 GünΔ | Pivot | 1.Destek | 2.Destek | 1.Direnç | 2.Direnç |
|-------------|-----------|--------|----------|----------|----------|----------|----------|
| F_XU0300818 | 115.2000 | -3.58% | 116.8250 | 113.2750 | 111.3500 | 118.7500 | 122.3000 |
| F_XU0301018 | 118.6500 | -3.44% | 120.2583 | 116.8167 | 114.9833 | 122.0917 | 125.5333 |
| F_XU0301218 | 122.4250 | -3.01% | 123.8417 | 120.6833 | 118.9417 | 125.5833 | 128.7417 |

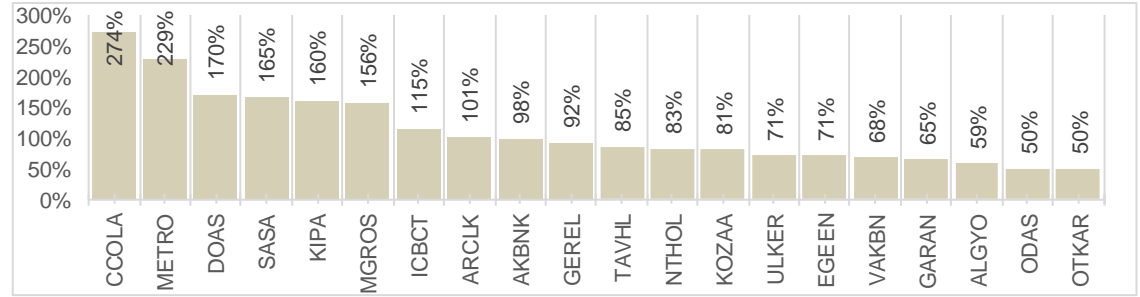
Vadeli Döviz Kontratı Teknik Analiz Görünümü



| Destek Direnç Seviyeleri ve Pivot Değeri | | | | | | | |
|--|-----------|--------|--------|----------|----------|----------|----------|
| Kodu | Son Fiyat | 1 GünΔ | Pivot | 1.Destek | 2.Destek | 1.Direnç | 2.Direnç |
| F_USDTRY0818 | 4.9700 | 2.96% | 4.9406 | 4.8574 | 4.7449 | 5.0531 | 5.1363 |
| F_USDTRY1018 | 5.1165 | 3.11% | 5.0769 | 4.9538 | 4.7911 | 5.2396 | 5.3627 |
| F_USDTRY1218 | 5.2480 | 2.71% | 5.2174 | 5.1307 | 5.0134 | 5.3347 | 5.4214 |

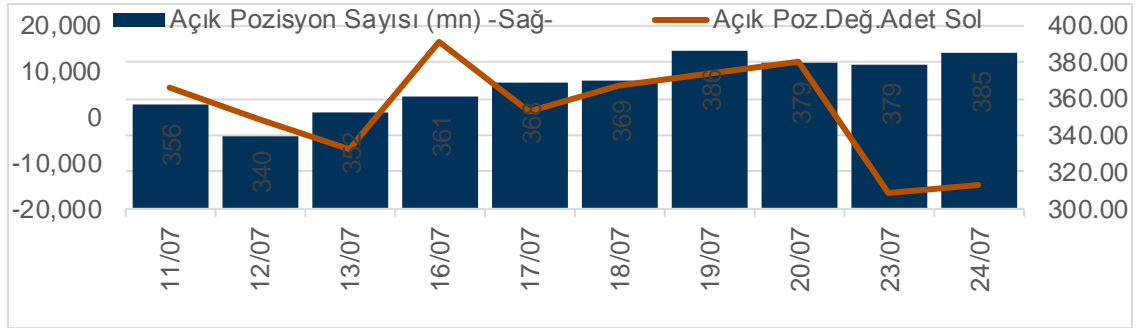
| XUTUM Hisse Senetleri Piyasası Alış Satış Rakamları | | | | | |
|---|-----------------|-----------|------------------|---------|-----------|
| Aracı Kurum | | Net(mnTL) | Aracı Kurum | | Net(mnTL) |
| 24/07/2018 | Garanti Yat. | 129.3 | Ak Yatirim | -123.3 | |
| | Yapi Kredi Yat. | 127.2 | Merrill Lynch | -114.2 | |
| | İş Yatirim | 89.2 | HSBC Yatirim | -114.0 | |
| | Ziraat Yat. | 61.0 | Credit Suisse | -103.8 | |
| | Citi Menkul | 48.5 | Global Menkul | -87.6 | |
| Aracı Kurum | | Net(mnTL) | Aracı Kurum | | Net(mnTL) |
| Yılıçi | Yat.Finansman | 2417.9 | Deutsche Sec. | -2976.5 | |
| | Garanti Yat. | 2190.8 | A1 Capital Menku | -1488.8 | |
| | Ak Yatirim | 1333.7 | QNB Finans | -1418.1 | |
| | İş Yatirim | 1280.0 | HSBC Yatirim | -1181.6 | |
| | Halk Yatirim | 889.9 | Deniz Yatirim | -1143.5 | |

BIST100 -1 Ay Ort.Hac. Göre Hacim Artışı Olan Hisseler (Adet)



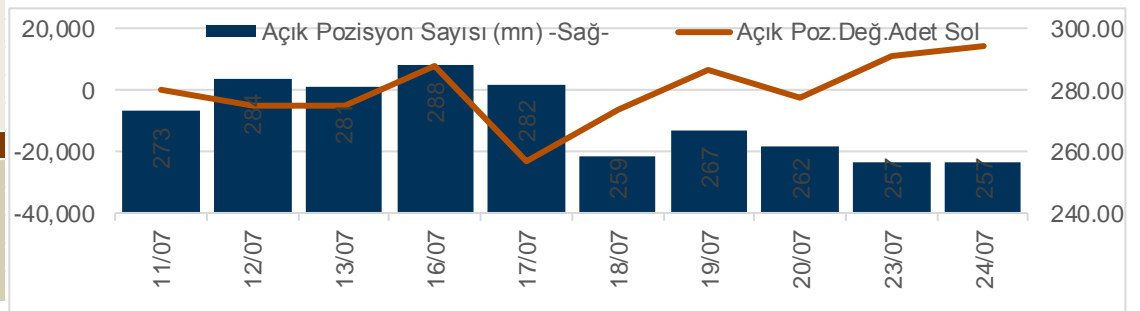
| Ağustos Vadeli Endeks Kontratı Alış Satış Rakamları | | | | | |
|---|---------------|-------------|---------------|---------|-------------|
| Aracı Kurum | | Net(mn Lot) | Aracı Kurum | | Net(mn Lot) |
| 24/07/2018 | Seker Yatirim | 15,269 | Is Yatirim | -13,288 | |
| | Ak Yatirim | 4,792 | Credit Suisse | -9,531 | |
| | Garanti Yat. | 4,448 | Merrill Lynch | -4,529 | |
| | Oyak Yatirim | 2,707 | Teb Yatirim | -3,952 | |
| | Bgc Partners | 2,553 | Yapi Kredi | -2,669 | |
| Aracı Kurum | | Net(mn Lot) | Aracı Kurum | | Net(mn Lot) |
| Mar-Tem | Teb Yatirim | 53,764 | HSBC Yatirim | -38,075 | |
| | Merrill Lynch | 53,693 | Citi Menkul | -24,382 | |
| | Seker Yatirim | 8,758 | Is Yatirim | -18,225 | |
| | Garanti Yat. | 6,841 | Yapi Kredi | -14,209 | |
| | ING Menkul | 3,299 | Ak Yatirim | -9,667 | |

Endeks Sözleşmesi Açık Pozisyon Sayıları



| Ağustos Vadeli USDTRY Kontratı Alış Satış Rakamları | | | | | |
|---|-----------------|-------------|-----------------|---------|-------------|
| Aracı Kurum | | Net(mn Lot) | Aracı Kurum | | Net(mn Lot) |
| 24/07/2018 | Yapi Kredi Yat. | 49,407 | TEB Yatirim | -63,202 | |
| | Garanti Yat. | 38,145 | Seker Yatirim | -30,543 | |
| | Yapi Kredi | 7,796 | Ak Yat. | -7,375 | |
| | Meksa Yatirim | 4,238 | Deniz Yatirim | -2,603 | |
| | Tacirler Men. | 2,886 | Is Yatirim | -2,359 | |
| Aracı Kurum | | Net(mn Lot) | Aracı Kurum | | Net(mn Lot) |
| May-Tem | A1 Capital | 21,196 | TEB Yatirim | -30,843 | |
| | Yapi Kredi | 19,664 | Seker Yatirim | -19,511 | |
| | Is Yatirim | 12,875 | Osmanli Yatirim | -13,056 | |
| | Ak Yat. | 9,363 | Garanti Yat. | -9,406 | |
| | Yapi Kredi Yat. | 8,680 | Halk Yatirim | -6,991 | |

Döviz Sözleşmesi Açık Pozisyon Sayıları





| Kodu | Son | 1G Değ. | Yab. % | 3A Ort.H | Pivot | 1.Destek | 2.Destek | 1.Direnç | 2.Direnç |
|-------|------|---------|--------|------------|-------|----------|----------|----------|----------|
| GARAN | 6.64 | -7.13% | 70.43 | 212.4 mn\$ | 6.81 | 6.47 | 6.29 | 6.99 | 7.33 |

<https://www.isyatirim.com.tr/tr-tr/analiz/hisse/Sayfalar/Sirket-Karti.aspx?hisse=GARAN>

Şirketler Teknik Analiz Görünümü – Türk Hava Yolları



| Kodu | Son | 1G Değ. | Yab. % | 3A Ort.H | Pivot | 1.Destek | 2.Destek | 1.Direnç | 2.Direnç |
|-------|-------|---------|--------|------------|-------|----------|----------|----------|----------|
| THYAO | 15.90 | -3.99% | 58.64 | 229.1 mn\$ | 16.06 | 15.50 | 15.10 | 16.45 | 17.05 |

<https://www.isyatirim.com.tr/tr-tr/analiz/hisse/Sayfalar/Sirket-Karti.aspx?hisse=THYAO>



| Kodu | Son | 1G Değ. | Yab. % | 3A Ort.H | Pivot | 1.Destek | 2.Destek | 1.Direnç | 2.Direnç |
|-------|------|---------|--------|-----------|-------|----------|----------|----------|----------|
| ISCTR | 4.78 | -4.97% | 68.55 | 36.4 mn\$ | 4.86 | 4.69 | 4.59 | 4.96 | 5.13 |

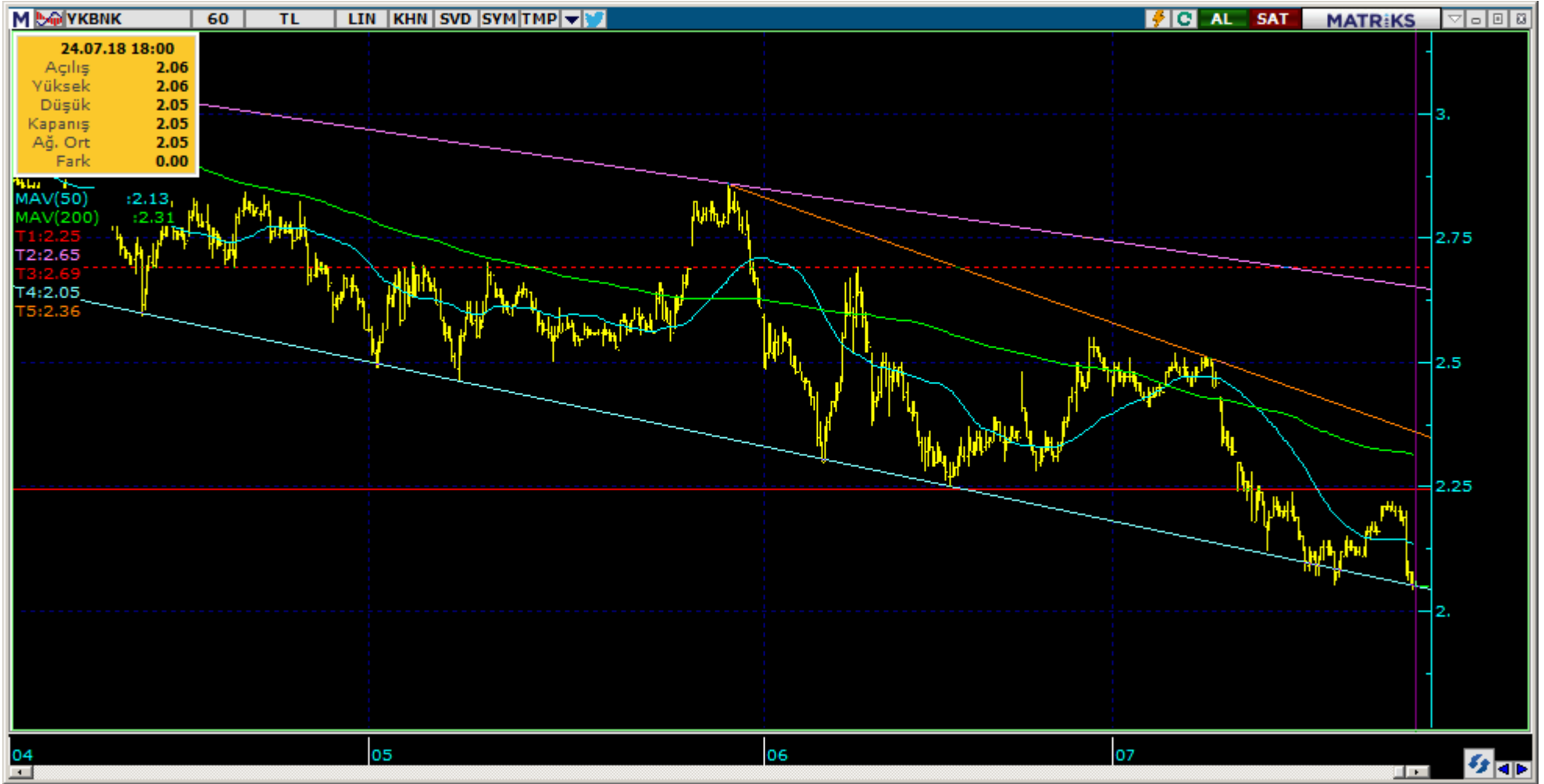
<https://www.isyatirim.com.tr/tr-tr/analiz/hisse/Sayfalar/Sirket-Karti.aspx?hisse=ISCTR>

Şirketler Teknik Analiz Görünümü – Akbank



| Kodu | Son | 1G Değ. | Yab. % | 3A Ort.H | Pivot | 1.Destek | 2.Destek | 1.Direnç | 2.Direnç |
|-------|------|---------|--------|-----------|-------|----------|----------|----------|----------|
| AKBNK | 6.53 | -4.67% | 66.34 | 57.1 mn\$ | 6.66 | 6.30 | 6.08 | 6.88 | 7.24 |

<https://www.isyatirim.com.tr/tr-tr/analiz/hisse/Sayfalar/Sirket-Karti.aspx?hisse=AKBNK>



| Kodu | Son | 1G Değ. | Yab. % | 3A Ort.H | Pivot | 1.DesteK | 2.DesteK | 1.Direnc | 2.Direnc |
|-------|------|---------|--------|-----------|-------|----------|----------|----------|----------|
| YKBNK | 2.05 | -6.82% | 50.73 | 31.6 mn\$ | 2.10 | 1.99 | 1.93 | 2.16 | 2.27 |

<https://www.isyatirim.com.tr/tr-tr/analiz/hisse/Sayfalar/Sirket-Karti.aspx?hisse=YKBNK>



| Kodu | Son | 1G Değ. | Yab. % | 3A Ort.H | Pivot | 1.Destek | 2.Destek | 1.Direnç | 2.Direnç |
|-------|------|---------|--------|-----------|-------|----------|----------|----------|----------|
| VAKBN | 3.97 | -6.37% | 82.19 | 17.9 mn\$ | 4.07 | 3.87 | 3.78 | 4.16 | 4.36 |

<https://www.isyatirim.com.tr/tr-tr/analiz/hisse/Sayfalar/Sirket-Karti.aspx?hisse=VAKBN>

Şirketler Teknik Analiz Görünümü –Halkbank



| Kodu | Son | 1G Değ. | Yab. % | 3A Ort.H | Pivot | 1.Destek | 2.Destek | 1.Direnç | 2.Direnç |
|-------|------|---------|--------|-----------|-------|----------|----------|----------|----------|
| HALKB | 6.35 | -4.94% | 57.17 | 73.8 mn\$ | 6.47 | 6.23 | 6.11 | 6.59 | 6.83 |

<https://www.isyatirim.com.tr/tr-tr/analiz/hisse/Sayfalar/Sirket-Karti.aspx?hisse=HALKB>

Şirketler Teknik Analiz Görünümü – Emlak Konut GYO



| Kodu | Son | 1G Değ. | Yab. % | 3A Ort.H | Pivot | 1.Destek | 2.Destek | 1.Direnç | 2.Direnç |
|-------|------|---------|--------|-----------|-------|----------|----------|----------|----------|
| EKGYO | 1.66 | -3.49% | 63.47 | 21.6 mn\$ | 1.68 | 1.63 | 1.60 | 1.71 | 1.76 |

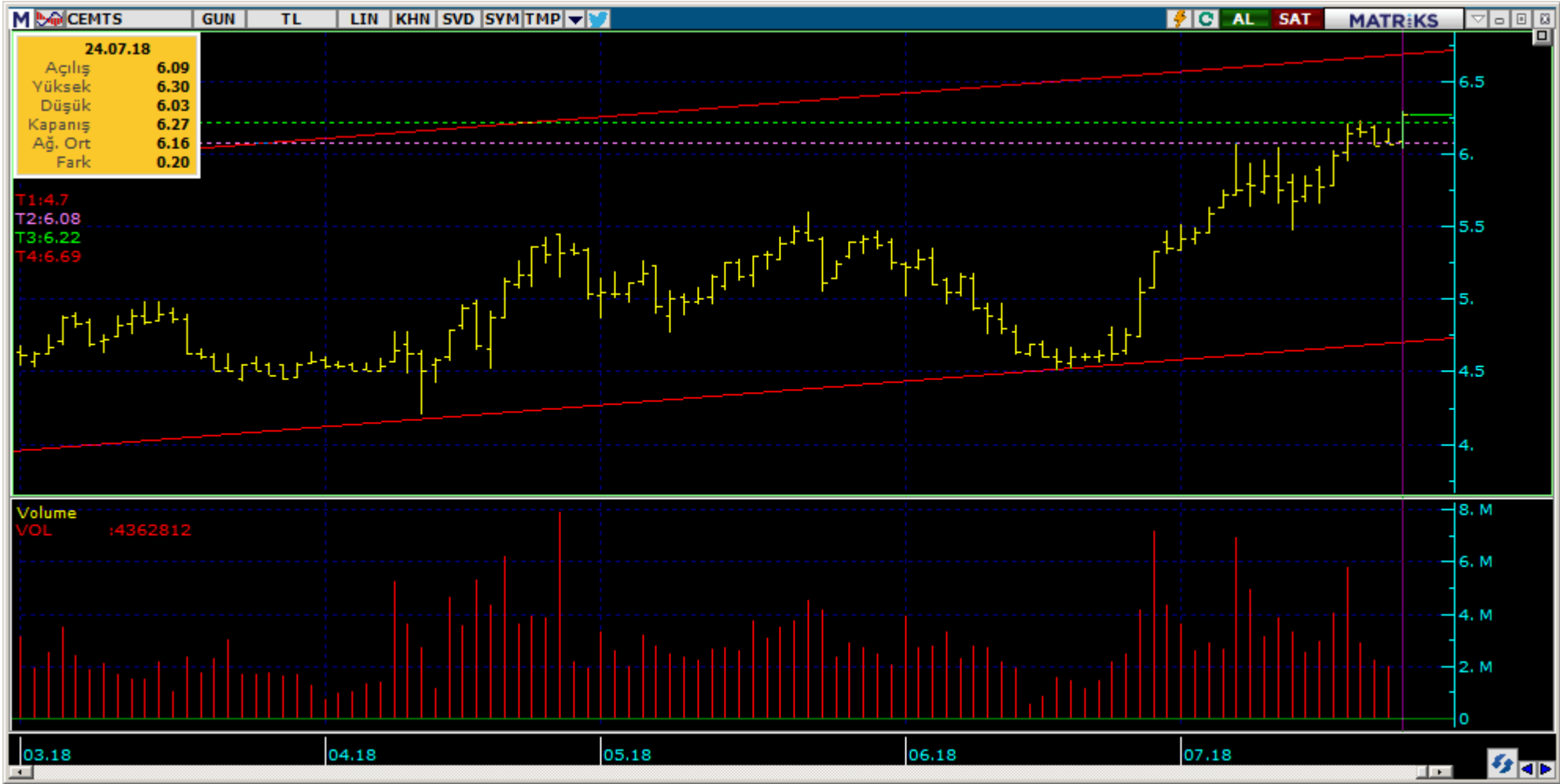
<https://www.isyatirim.com.tr/tr-tr/analiz/hisse/Sayfalar/Sirket-Karti.aspx?hisse=EKGYO>

Bugün hareketlenmesi muhtemel hisseler ↑ AKSEN



| Kodu | Son | Yab. % | Pivot | 1.Destek | 2.Destek | 1.Direnç | 2.Direnç | 1 Ay Ort.Hac.(Adet) / Son Gün | Fark |
|-------|------|--------|-------|----------|----------|----------|----------|-------------------------------|--------|
| AKSEN | 4.22 | 17.31 | 4.20 | 4.12 | 4.02 | 4.30 | 4.38 | 2.7 mn / 2.3 mn | ▼ -15% |

Bugün hareketlenmesi muhtemel hisseler ↑ CEMTS



| Kodu | Son | Yab. % | Pivot | 1.Destek | 2.Destek | 1.Direnç | 2.Direnç | 1 Ay Ort.Hac.(Adet) / Son Gün | Fark |
|-------|------|--------|-------|----------|----------|----------|----------|-------------------------------|-------|
| CEMTS | 6.27 | 20.81 | 6.20 | 6.10 | 5.93 | 6.37 | 6.47 | 3.7 mn / 4.4 mn | ▲ 19% |

Bugün hareketlenmesi muhtemel hisseler ↑ ENKAI



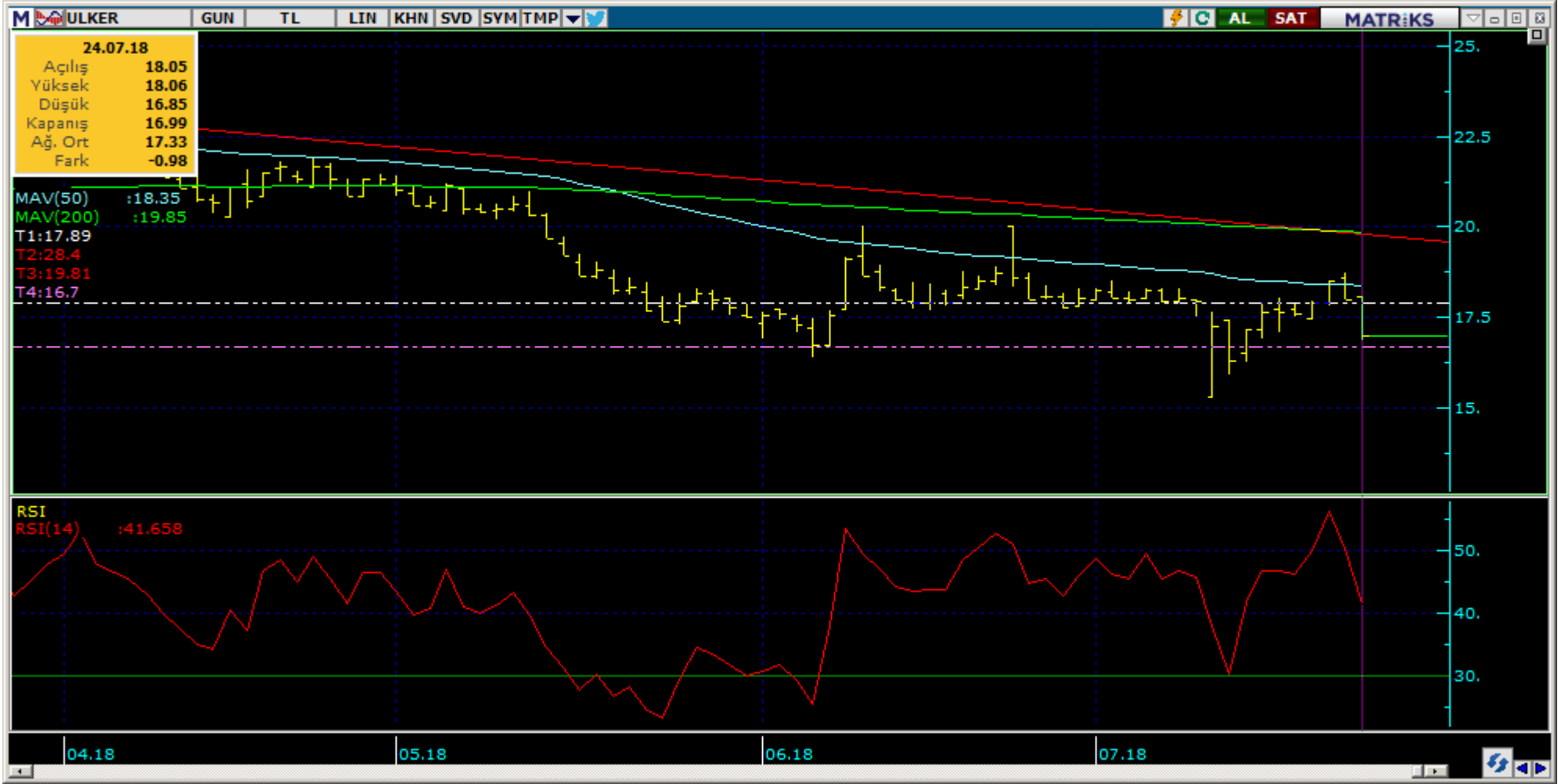
| Kodu | Son | Yab. % | Pivot | 1.Destek | 2.Destek | 1.Direnç | 2.Direnç | 1 Ay Ort.Hac.(Adet) / Son Gün | Fark |
|-------|------|--------|-------|----------|----------|----------|----------|-------------------------------|-------|
| ENKAI | 4.70 | 69.88 | 4.69 | 4.62 | 4.55 | 4.76 | 4.83 | 2.4 mn / 3.4 mn | ▲ 41% |

Bugün hareketlenmesi muhtemel hisseler ↑ SASA



| Kodu | Son | Yab. % | Pivot | 1.Destek | 2.Destek | 1.Direnç | 2.Direnç | 1 Ay Ort.Hac.(Adet) / Son Gün | Fark |
|------|-------|--------|-------|----------|----------|----------|----------|-------------------------------|--------|
| SASA | 11.05 | 2.05 | 10.91 | 10.65 | 10.30 | 11.30 | 11.55 | 23.3 mn / 61.7 mn | ▲ 165% |

Bugün hareketlenmesi muhtemel hisseler ↓ ULKER



| Kodu | Son | Yab. % | Pivot | 1.Destek | 2.Destek | 1.Direnç | 2.Direnç | 1 Ay Ort.Hac.(Adet) / Son Gün | Fark |
|-------|-------|--------|-------|----------|----------|----------|----------|-------------------------------|-------|
| ULKER | 16.99 | 37.99 | 17.30 | 16.55 | 16.10 | 17.75 | 18.50 | 0.7 mn / 1.2 mn | ▲ 71% |

| Kodu | Son | 1G Değ. | Yab. % | 3A Ort.H | Pivot | 1.Destek | 2.Destek | 1.Direnç | 2.Direnç |
|-------|--------|---------|--------|------------|--------|----------|----------|----------|----------|
| AKBNK | 6.53 | -4.67% | 66.34 | 57.1 mn\$ | 6.66 | 6.30 | 6.08 | 6.88 | 7.24 |
| ARCLK | 11.89 | -6.08% | 65.94 | 11.4 mn\$ | 12.15 | 11.60 | 11.30 | 12.45 | 13.00 |
| ASELS | 27.62 | -4.10% | 27.90 | 127.4 mn\$ | 27.97 | 26.85 | 26.10 | 28.75 | 29.85 |
| BIMAS | 70.60 | -2.15% | 67.01 | 16.0 mn\$ | 71.38 | 69.40 | 68.25 | 72.55 | 74.55 |
| DOHOL | 0.95 | -3.06% | 22.93 | 7.2 mn\$ | 0.95 | 0.93 | 0.90 | 0.98 | 1.00 |
| EKGYO | 1.66 | -3.49% | 63.47 | 21.6 mn\$ | 1.68 | 1.63 | 1.60 | 1.71 | 1.76 |
| ENJSA | 6.15 | -2.07% | 61.38 | 6.3 mn\$ | 6.21 | 6.08 | 6.02 | 6.27 | 6.40 |
| EREGL | 10.77 | -4.18% | 77.32 | 33.6 mn\$ | 10.95 | 10.60 | 10.40 | 11.10 | 11.50 |
| GARAN | 6.64 | -7.13% | 70.43 | 212.4 mn\$ | 6.81 | 6.47 | 6.29 | 6.99 | 7.33 |
| HALKB | 6.35 | -4.94% | 57.17 | 73.8 mn\$ | 6.47 | 6.23 | 6.11 | 6.59 | 6.83 |
| ISCTR | 4.78 | -4.97% | 68.55 | 36.4 mn\$ | 4.86 | 4.69 | 4.59 | 4.96 | 5.13 |
| KCHOL | 12.84 | -2.43% | 84.49 | 25.5 mn\$ | 12.97 | 12.65 | 12.50 | 13.15 | 13.45 |
| KOZAA | 6.18 | -0.80% | 42.24 | 39.8 mn\$ | 6.17 | 6.02 | 5.85 | 6.34 | 6.49 |
| KOZAL | 41.40 | -1.66% | 43.64 | 46.7 mn\$ | 41.31 | 40.60 | 39.75 | 42.15 | 42.85 |
| KRDMD | 4.08 | -3.77% | 49.73 | 121.2 mn\$ | 4.14 | 4.02 | 3.95 | 4.21 | 4.33 |
| PETKM | 4.20 | -3.89% | 32.36 | 57.7 mn\$ | 4.25 | 4.12 | 4.03 | 4.34 | 4.47 |
| PGSUS | 27.38 | -1.30% | 35.49 | 9.1 mn\$ | 27.61 | 26.75 | 26.15 | 28.25 | 29.10 |
| SAHOL | 8.17 | -2.39% | 72.54 | 15.3 mn\$ | 8.21 | 8.02 | 7.86 | 8.37 | 8.56 |
| SISE | 4.65 | -0.43% | 46.35 | 6.2 mn\$ | 4.64 | 4.56 | 4.47 | 4.73 | 4.81 |
| SODA | 5.92 | 1.37% | 56.79 | 7.8 mn\$ | 5.86 | 5.78 | 5.64 | 6.00 | 6.08 |
| SOKM | 8.50 | -1.16% | 79.54 | 4.7 mn\$ | 8.50 | 8.25 | 8.01 | 8.74 | 8.99 |
| TAVHL | 27.80 | 3.96% | 96.77 | 6.5 mn\$ | 27.70 | 26.95 | 26.10 | 28.55 | 29.30 |
| TCELL | 11.34 | -4.55% | 91.81 | 30.5 mn\$ | 11.50 | 11.10 | 10.85 | 11.75 | 12.15 |
| THYAO | 15.90 | -3.99% | 58.64 | 229.1 mn\$ | 16.06 | 15.50 | 15.10 | 16.45 | 17.05 |
| TKFEN | 17.63 | -3.82% | 76.83 | 6.2 mn\$ | 17.89 | 17.25 | 16.90 | 18.25 | 18.90 |
| TOASO | 21.64 | -2.26% | 83.25 | 6.3 mn\$ | 21.81 | 21.35 | 21.00 | 22.15 | 22.60 |
| TTKOM | 4.72 | -5.98% | 77.01 | 11.3 mn\$ | 4.83 | 4.61 | 4.49 | 4.95 | 5.17 |
| TUPRS | 104.00 | -0.38% | 82.10 | 33.0 mn\$ | 103.23 | 101.50 | 99.15 | 105.50 | 107.50 |
| VAKBN | 3.97 | -6.37% | 82.19 | 17.9 mn\$ | 4.07 | 3.87 | 3.78 | 4.16 | 4.36 |
| YKBNK | 2.05 | -6.82% | 50.73 | 31.6 mn\$ | 2.10 | 1.99 | 1.93 | 2.16 | 2.27 |

Son İşlem Önerileri

Tarih sıralamasına göre son 10 tane işlem önerimiz ve performanları aşağıdaki tabloda gösterilmektedir.

| Öneri | Oneri Tarihi | AL | SAT | Acilis Fiyat (₺) | Hedef Fiyat (TL) | Hedef % | Stop Fiyat (₺) | Stop % | Kapanis Fiyat (₺) | Kapanış Tarih | Getiri/ Zarar | Gün Sayısı | Öneri Durumu |
|--------|--------------|-------|--------|------------------|------------------|---------|----------------|--------|-------------------|---------------|---------------|------------|--------------|
| Hisse | 13/07/2018 | THYAO | | 14.26 | 15.50 | 8.7% | 13.81 | -3.2% | 14.60 | 13/07/2018 | 2.4% | 0 | Kapalı |
| Hisse | 17/07/2018 | THYAO | | 15.70 | 17.40 | 10.8% | 15.2 | -3.2% | 15.88 | 17/07/2018 | 1.1% | 0 | Kapalı |
| Hisse | 18/07/2018 | TUPRS | | 101.00 | 104.00 | 3.0% | 99.5 | -1.5% | 99.50 | 18/07/2018 | -1.5% | 0 | Kapalı |
| Hisse | 19/07/2018 | PGSUS | | 27.30 | 28.30 | 3.7% | 26.8 | -1.8% | 27.90 | 23/07/2018 | 2.2% | 4 | Kapalı |
| Hisse | 20/07/2018 | KCHOL | | 13.02 | 13.50 | 3.7% | 12.78 | -1.8% | 13.28 | 23/07/2018 | 2.0% | 3 | Kapalı |
| Hisse | 23/07/2018 | TMSN | | 5.57 | 5.90 | 5.9% | 5.39 | -3.2% | 5.39 | 24/07/2018 | -3.2% | 1 | Kapalı |
| Hisse | 23/07/2018 | SASA | | 10.62 | 11.20 | 5.5% | 10.35 | -2.5% | 10.93 | 23/07/2018 | 2.9% | 0 | Kapalı |
| Hisse | 23/07/2018 | PETKM | | 4.43 | 4.51 | 1.8% | 4.38 | -1.1% | 4.38 | 23/07/2018 | -1.1% | 0 | Kapalı |
| Hisse | 24/07/2018 | KOZAA | | 6.20 | 6.35 | 2.4% | 6.12 | -1.3% | 6.12 | 24/07/2018 | -1.3% | 0 | Kapalı |
| Endeks | 24/07/2018 | | Endeks | 115.40 | 113.00 | -2.1% | 116.5 | 1.0% | | | | | Açık |

Global Alfa Avcısı Raporu

:http://rapor.isyatirim.com.tr/2_20180725081748774_1.xlsx

Günlük Yabancı Oranları Raporu

:http://rapor.isyatirim.com.tr/2_20180725082523383_1.pdf

SGMK Günlük Bülten

:http://rapor.isyatirim.com.tr/2_20180725093249833_1.xlsx

Gelişmiş Hisse Arama

:<https://www.isyatirim.com.tr/tr-tr/analiz/hisse/Sayfalar/gelismis-hisse-arama.aspx>

Tüm raporlarımıza ulaşmak için

: <https://www.isyatirim.com.tr/tr-tr/analiz/arastirma-raporlari/Sayfalar/default.aspx>

*Dün Tarihi Zirvesinden Kapanan Hisseler
CEMTS, SASA, TAVHL

*Tarihi yüksek seviyelerdeki hisseler, long yönde değerlendirilmelidir. Bu hisseler geçtiğimiz günlerde de tarihi zirve yapmış veya ilk kez tarihi zirve yapıyor olabilir. Bu hisseleri elinde tutan hiçbir yatırımcı TL bazında zararda değildir. Fiyat grafiğinin (TL grafikler) sol tarafında mevcut fiyattan yüksek fiyatta maliyeti olan yatırımcı yoktur. Dolayısıyla yükselen fiyatlar, zararda olan yatırımcıların satışlarıyla karşılaşmaz, sadece kar realizasyonu yapan yatırımcılar olabilir. Bu bağlamda yükselen bir stop fiyatıyla bu kağıtlarda yatırımcı olmak çok uygun bir risk/kazanç oranı sunmaktadır.

Burada yer alan bilgiler İş Yatırım Menkul Değerler A.Ş. tarafından bilgilendirme amacı ile hazırlanmıştır. Yatırım bilgi, yorum ve tavsiyeleri yatırım danışmanlığı kapsamında değildir. Yatırım danışmanlığı hizmeti; aracı kurumlar, portföy yönetim şirketleri, mevduat kabul etmeyen bankalar ile müşteri arasında imzalanacak yatırım danışmanlığı sözleşmesi çerçevesinde sunulmaktadır. Burada yer alan yorum ve tavsiyeler, yorum ve tavsiyede bulunanların kişisel görüşlerine dayanmaktadır. Herhangi bir yatırım aracının alım-satım önerisi ya da getiri vaadi olarak yorumlanmamalıdır. Bu görüşler mali durumunuz ile risk ve getiri tercihlerinize uygun olmayabilir. Bu nedenle, sadece burada yer alan bilgilere dayanarak yatırım kararı verilmesi beklentilerinize uygun sonuçlar doğurmayabilir.

Burada yer alan fiyatlar, veriler ve bilgilerin tam ve doğru olduğu garanti edilemez; içerik, haber verilmeksizin değiştirilebilir. Tüm veriler, İş Yatırım Menkul Değerler A.Ş. tarafından güvenilir olduğuna inanılan kaynaklardan alınmıştır. Bu kaynakların kullanılması nedeni ile ortaya çıkabilecek hatalardan İş Yatırım Menkul Değerler A.Ş. sorumlu değildir.