

Günlük Yabancı Oranları Tablosu

24/07/2018

Günlük Değişime Göre											
BIST'in yabancı payı günlük değişimi				Puan							
En Çok Artan	Cari Deger	20/07/2018	Puan	HAO %	Günlük	En Çok Azalan	Cari Deger	20/07/2018	Puan	HAO %	Günlük
Hisseler	Yabancı Payı	Yabancı Payı	Değ. bps		Getiri %	Hisseler	Yabancı Payı	Yabancı Payı	Değ. bps		Getiri %
ANACM	49.91	48.69	1.21	22.77	0.32	DOCO	78.41	81.58	-3.17	62.54	-1.65
CEMTS	20.46	19.29	1.17	40.91	0.17	KRDMD	50.04	51.38	-1.34	92.12	1.92
YUNSA	34.85	33.77	1.08	42.11	-2.24	KOZAA	42.79	43.76	-0.98	44.89	3.32
EGEEN	21.31	20.33	0.98	34.66	-1.09	VKFYO	0.01	0.83	-0.82	34.46	0.00
MNDRS	5.58	5.13	0.45	46.82	1.35	YATAS	40.63	41.27	-0.64	57.51	-0.22
ISGSY	1.80	1.48	0.32	31.15	4.07	PETKM	32.23	32.85	-0.61	47.58	0.69
AYEN	2.76	2.44	0.32	13.55	0.51	KLGYO	2.80	3.35	-0.54	34.49	-3.49
DENGE	0.86	0.58	0.28	46.53	-4.89	VAKBN	81.82	82.31	-0.49	25.21	4.69
KAREL	4.47	4.19	0.28	28.70	-1.09	DOBUR	0.57	1.02	-0.45	14.98	-3.19
VAKFN	0.90	0.62	0.27	22.52	2.00	GEREL	2.29	2.70	-0.41	75.16	8.82

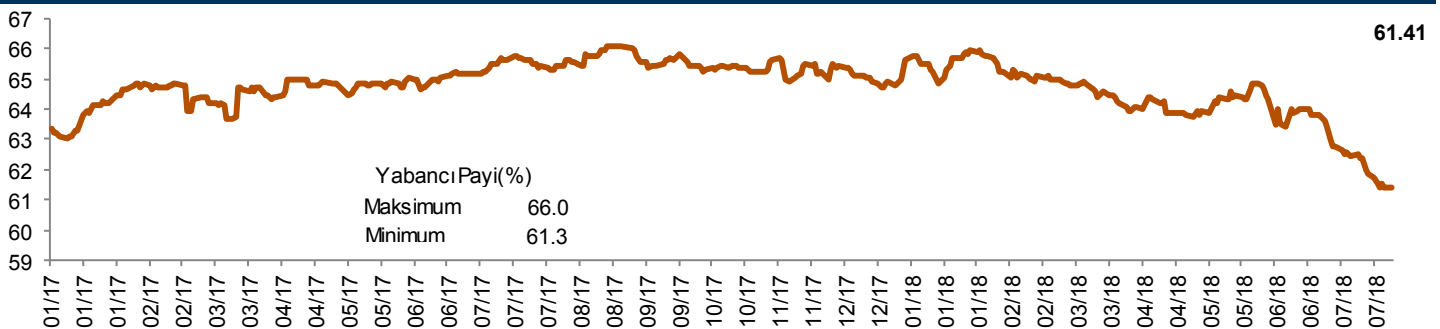
Haftalık Değişime Göre											
BIST'in yabancı payı haftalık değişim				Bps							
En Çok Artan	Cari Deger	16/07/2018	Puan	HAO %	Hafta	En Çok Azalan	Cari Deger	16/07/2018	Puan	HAO %	Hafta
Hisseler	Yabancı Payı	Yabancı Payı	Değ. bps		Getiri %	Hisseler	Yabancı Payı	Yabancı Payı	Değ. bps		Getiri %
YUNSA	34.85	27.80	7.05	42.11	15.08	KRDMD	50.04	55.55	-5.51	92.12	0.47
CEMTS	20.46	16.56	3.90	40.91	5.20	IPEKE	33.92	38.93	-5.01	37.58	17.17
PGSUS	35.41	32.45	2.97	36.16	15.01	DOCO	78.41	82.90	-4.49	62.54	19.91
ANACM	49.91	48.57	1.34	22.77	9.51	IZFAS	4.83	8.47	-3.63	42.19	-2.95
ADESE	4.80	3.87	0.93	29.31	9.55	ARCLK	66.58	69.51	-2.93	25.01	7.02
ISGYO	21.88	20.99	0.90	47.20	5.68	KOZAA	42.79	45.40	-2.62	44.89	17.11
KAREL	4.47	3.67	0.80	28.70	11.56	POLHO	3.44	5.69	-2.25	8.40	3.32
TKNSA	4.30	3.57	0.73	25.07	1.67	HALKB	56.99	58.81	-1.82	48.59	8.44
DENGE	0.86	0.18	0.68	46.53	17.13	TSKB	47.50	49.24	-1.73	38.86	5.95
SAFKR	0.83	0.18	0.65	38.46	5.96	SAMAT	0.67	2.37	-1.70	73.09	8.74

Aylık Değişime Göre											
BIST'in yabancı payı aylık değişimi				Bps							
En Çok Artan	Cari Deger	22/06/2018	Puan	HAO %	Ay	En Çok Azalan	Cari Deger	22/06/2018	Puan	HAO %	Ay
Hisseler	Yabancı Payı	Yabancı Payı	Chng. bps		Getiri %	Hisseler	Yabancı Payı	Yabancı Payı	Chng. bps		Getiri %
CEMTS	20.46	4.72	15.73	40.91	31.67	IPEKE	33.92	58.09	-24.17	37.58	-9.75
YUNSA	34.85	27.22	7.62	42.11	41.80	DOBUR	0.57	17.85	-17.29	14.98	21.69
GENTS	4.09	1.84	2.25	55.00	30.85	KOZAA	42.79	56.26	-13.47	44.89	-1.27
ADESE	4.80	2.72	2.08	29.31	-2.24	HALKB	56.99	66.24	-9.25	48.59	-10.09
CLBBI	64.48	62.46	2.02	21.60	23.43	GARAN	70.04	76.47	-6.43	49.92	-16.08
DEVA	5.35	3.39	1.96	17.75	11.51	KRDMD	50.04	56.36	-6.32	92.12	6.80
ATLAS	7.32	5.37	1.95	82.39	3.53	DOCO	78.41	84.47	-6.06	62.54	25.70
KAREL	4.47	2.77	1.69	28.70	22.97	ARCLK	66.58	72.41	-5.83	25.01	-21.95
ALYAG	1.62	0.05	1.56	66.55	18.92	YATAS	40.63	46.10	-5.46	57.51	-18.55
NUGYO	56.45	55.08	1.38	27.75	-0.28	TSKB	47.50	52.45	-4.95	38.86	-6.32

Yıllık Değişime Göre											
BIST'in yabancı payı yıllık değişimi				Bps							
En Çok Artan	Cari Deger	29/12/2017	Puan	HAO %	Yıllık	En Çok Azalan	Cari Deger	29/12/2017	Puan	HAO %	Yıllık
Hisseler	Yabancı Payı	Yabancı Payı	Chng. bps		Getiri %	Hisseler	Yabancı Payı	Yabancı Payı	Chng. bps		Getiri %
YUNSA	34.85	0.88	33.97	42.11	103.56	DOBUR	0.57	43.72	-43.16	14.98	-8.73
GLYHO	44.67	11.65	33.02	37.52	-5.54	AKSEN	17.22	46.82	-29.59	20.63	3.15
BANVT	46.79	23.16	23.63	8.29	-35.11	PETKM	32.23	57.49	-25.26	47.58	-34.68
AKSGY	42.87	24.01	18.85	38.02	-16.49	HALKB	56.99	80.69	-23.70	48.59	-38.03
CEMTS	20.46	1.93	18.53	40.91	48.77	DGATE	18.46	40.51	-22.06	34.25	-37.45
ALBRK	49.45	35.02	14.43	20.56	-12.00	KOZAL	43.71	65.65	-21.93	29.99	10.21
CLBBI	64.48	51.75	12.73	21.60	15.64	ORGE	12.47	33.76	-21.30	46.18	-33.17
OZKGY	72.63	61.45	11.18	24.99	3.85	SEKUR	0.00	16.35	-16.35	41.41	-37.79
ADNAC	10.24	2.92	7.32	49.50	28.21	KATMR	0.91	15.58	-14.67	45.08	-24.92
CELHA	8.39	1.94	6.45	21.81	112.57	DGKLB	21.82	35.87	-14.06	49.98	-53.85

AKSEN Hisse devri : <https://www.kap.org.tr/Bildirim/678393>

BIST Yıllık Yabancı Oranı Grafığı

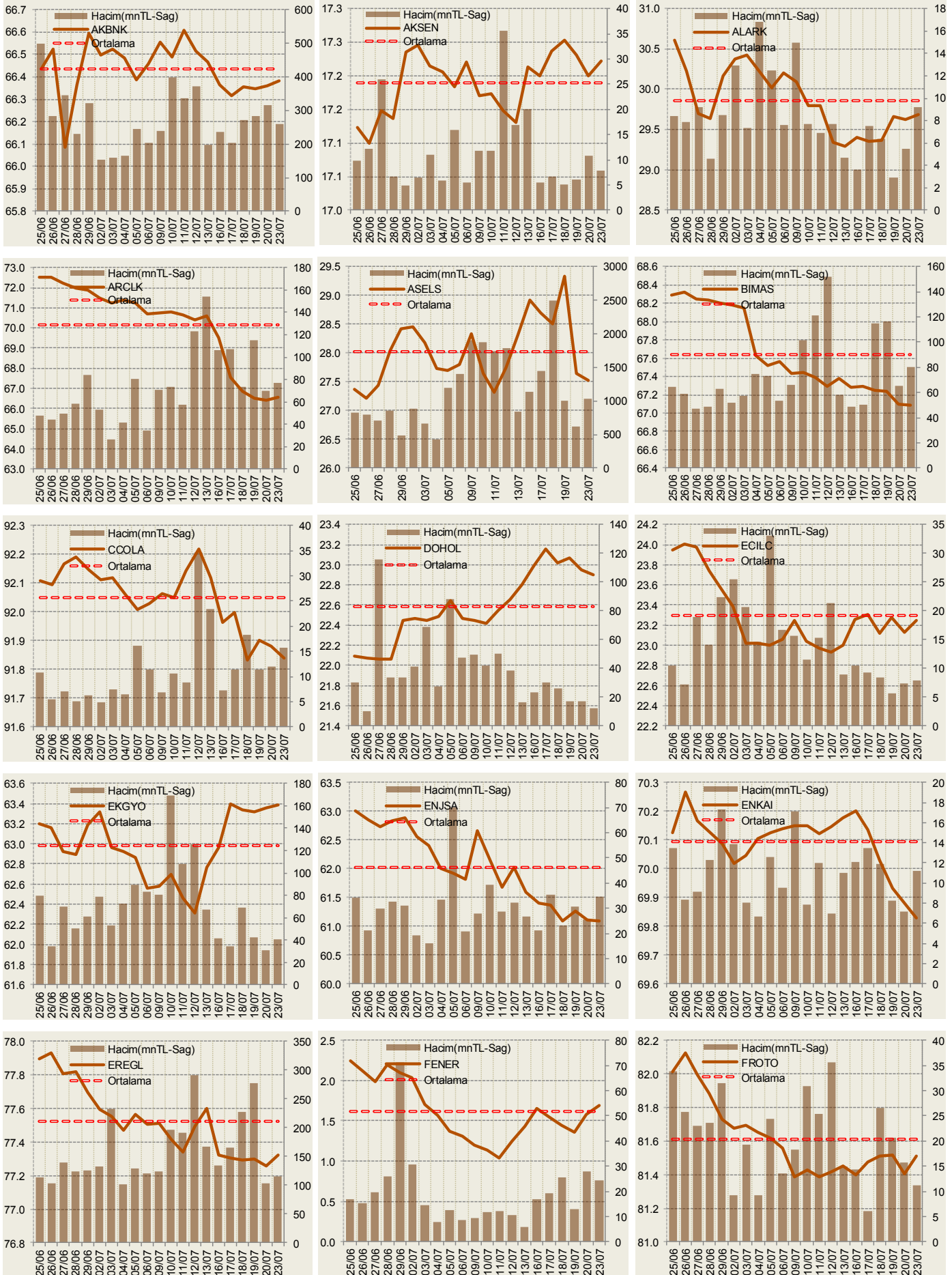


**Hisseler için belirtilen oranlar HAO kısmı için geçerlidir.

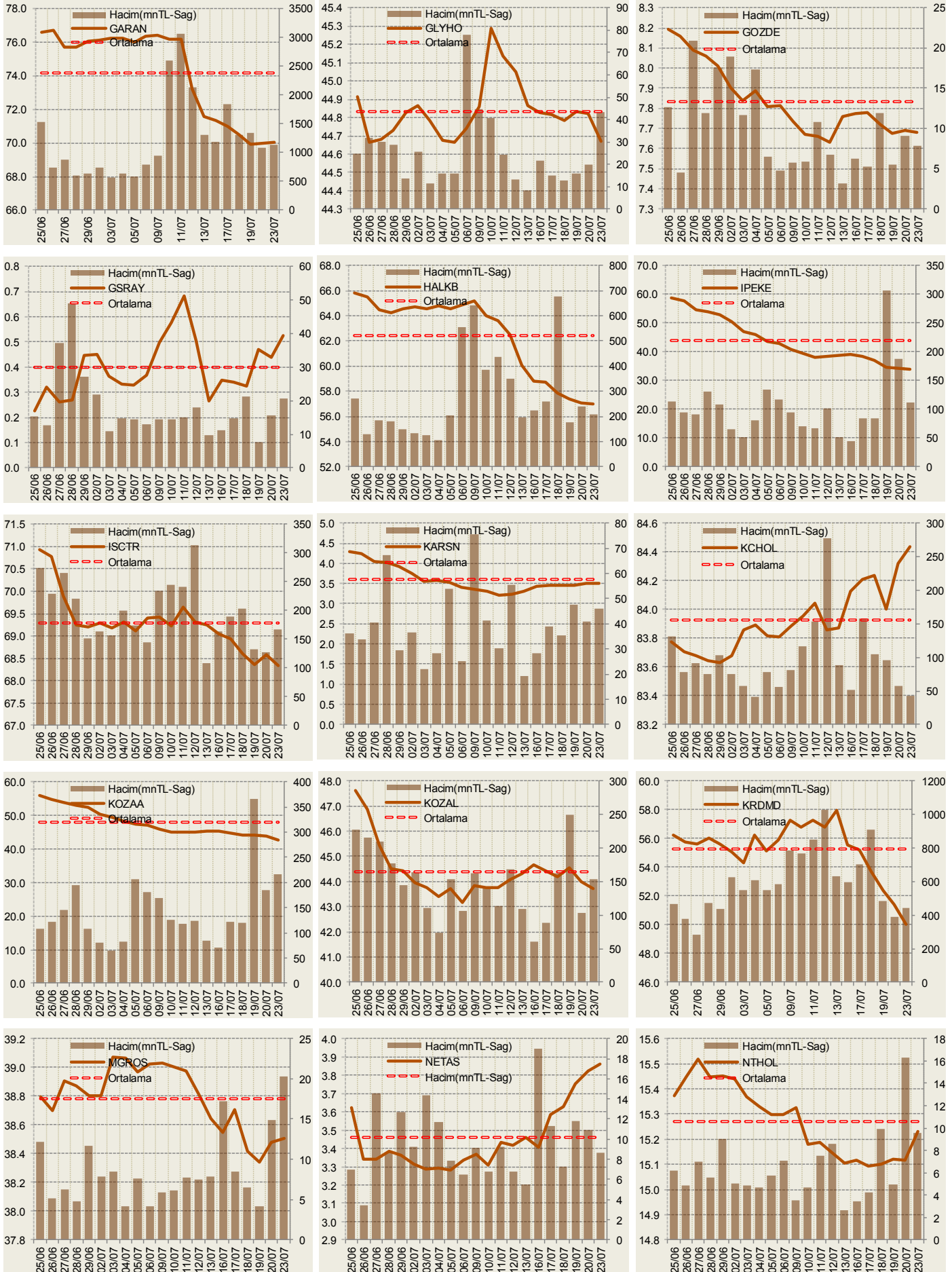
Cari Hisse Yabancı Oranları

Hisse	Yabancı Payı(%)	Hisse	Yabancı Payı(%)	Hisse	Yabancı Payı(%)	Hisse	Yabancı Payı(%)	Hisse	Yabancı Payı(%)
ACSEL	0.00	BSOKE	0.22	GLRYH	1.21	MAKTK	0.04	SODA	56.65
ADANA	3.52	BTCIM	1.29	GLYHO	44.67	MARKA	0.23	SOKM	79.50
ADBGR	0.00	BUCIM	0.99	GOLTS	8.51	MARTI	0.04	SONME	0.29
ADEL	29.42	BURCE	0.00	GOODY	51.38	MAVI	85.74	SRVGY	1.18
ADESE	4.80	CCOLA	91.84	GOZDE	7.68	MEGAP	8.23	TATGD	20.40
ADNAC	10.24	CELHA	8.39	GRNYO	7.06	MEPET	0.14	TAVHL	96.90
AEFES	82.17	CEMAS	2.65	GSDHO	4.50	MERKO	0.01	TBORG	14.51
AFYON	1.99	CEMTS	20.46	GSRAY	0.53	METRO	2.63	TCELL	91.70
AGHOL	49.36	CIMSA	51.43	GUBRF	11.12	METUR	0.04	TEKTU	0.20
AGYO	0.27	CLEBI	64.48	GUSGR	5.56	MGROS	38.50	TGSAS	0.10
AKBNK	66.38	CMBTN	0.52	HALKB	56.99	MIPAZ	1.60	THYAO	58.45
AKCNS	28.22	CMENT	0.35	HATEK	0.05	MMCAS	1.83	TIRE	70.79
AKENR	11.13	CRDFA	3.08	HDFGS	3.48	MNDRS	5.58	TKFEN	76.68
AKFGY	15.84	CRFSA	1.98	HEKTS	17.46	MPARK	79.73	TKNSA	4.30
AKGRT	68.31	CUSAN	8.13	HLGYO	1.89	MRDIN	6.10	TLMAN	0.42
AKGUV	10.63	DAGHL	0.00	HURGZ	1.06	MRGYO	0.59	TMPOL	0.57
AKMGY	0.72	DAGI	0.10	ICBCT	0.04	MRSHL	73.37	TMSN	1.64
AKSA	51.81	DARDL	3.49	IEYHO	0.05	MSGYO	0.58	TOASO	83.29
AKSEN	17.22	DENCM	0.00	IHEVA	2.43	MTRYO	0.15	TRCAS	8.06
AKSGY	42.87	DENGE	0.86	IHGZT	0.09	NETAS	3.86	TRGYO	42.91
AKSUE	0.30	DENIZ	0.00	IHLAS	5.83	NIBAS	4.05	TRKCM	57.05
ALARK	29.68	DERIM	0.20	IHLGM	0.66	NTHOL	15.23	TSKB	47.50
ALBRK	49.45	DESA	1.94	IHYAY	0.26	NUGYO	56.45	TSPOR	1.62
ALCAR	1.62	DESPC	5.42	INDES	52.50	NUHCM	3.62	TTKOM	76.54
ALCTL	0.27	DEVA	5.35	INTEM	0.11	ODAS	1.04	TTRAK	69.11
ALGYO	15.82	DGATE	18.46	IPEKE	33.92	ORGE	12.47	TUCLK	0.12
ALKA	2.18	DGGYO	0.20	ISCTR	68.33	OSTIM	0.10	TUKAS	2.90
ALKIM	17.70	DGKLB	21.82	ISDMR	2.64	OTKAR	13.45	TUPRS	81.79
ALYAG	1.62	DGZTE	2.90	ISFIN	1.03	OYAYO	0.00	TURGG	0.05
ANACM	49.91	DITAS	0.14	ISGSY	1.80	OYLUM	1.12	ULKER	37.97
ANELE	52.95	DMSAS	2.07	ISGYO	21.88	OZGYO	0.49	ULUSE	24.16
ANELT	24.56	DOAS	9.74	ISMEN	46.45	OZKGY	72.63	ULUUN	0.83
ANHYT	62.56	DOBUR	0.57	ISYAT	3.18	OZRDN	0.00	UNYEC	4.86
ANSGR	20.10	DOCU	78.41	ITTFH	1.99	PAGYO	2.99	USAK	3.15
ARCLK	66.58	DOGUB	0.34	IZFAS	4.83	PARSN	0.29	UTPYA	0.36
ARENA	40.01	DOHOL	22.90	IZMDC	1.45	PEGYO	0.05	VAKBN	81.82
ARMDA	3.34	DOKTA	0.02	IZOCM	0.03	PEKGY	0.23	VAKFN	0.90
ARSAN	1.86	DURDO	1.12	JANTS	2.71	PENGD	25.89	VAKKO	4.72
ASELS	27.52	DYOBY	0.08	KAPLM	2.22	PETKM	32.23	VERTU	0.33
ASLAN	0.07	DZGYO	0.04	KAREL	4.47	PETUN	27.25	VERUS	61.22
ASUZU	1.66	ECILC	23.24	KARSN	3.51	PGSUS	35.41	VESBE	5.79
ATEKS	1.47	ECZYT	4.31	KARTN	1.86	PNSUT	45.04	VESTL	6.73
ATLAS	7.32	EDIP	1.78	KATMR	0.91	POLHO	3.44	VKFYO	0.01
ATPET	0.00	EGEEN	21.31	KCHOL	84.44	PRKAB	0.14	VKGYO	5.08
AVGYO	1.41	EGGUB	0.29	KENT	93.62	PRKME	0.65	YATAS	40.63
AVHOL	1.04	EGPRO	0.07	KERVY	0.68	PSDTC	0.12	YESIL	0.68
AVISA	95.13	EGSER	9.56	KFEIN	1.27	QNBFB	0.00	YGGYO	0.11
AVOD	0.19	EKGYO	63.39	KIPA	0.02	QNBFL	0.00	YGYO	1.51
AVTUR	0.14	EMKEL	0.18	KLGYO	2.80	RAYSG	84.19	YKBNK	50.49
AYEN	2.76	ENJSA	61.09	KLMSN	16.51	RHEAG	0.00	YKGYO	0.19
AYGAZ	72.15	ENKAI	69.83	KLNMA	0.19	RTALB	0.44	YUNSA	34.85
BAGFS	4.24	EPLAS	0.00	KNFRT	0.69	RYGYO	44.26	YYAPI	0.00
BAKAB	0.09	ERBOS	10.71	KONYA	53.56	RYSAS	14.00	ZOREN	11.81
BANVT	46.79	EREGL	77.32	KORDS	38.91	SAFKR	0.83		
BASCM	3.88	ESCOM	0.00	KOZAA	42.79	SAHOL	72.54		
BERA	9.21	ETILR	30.90	KOZAL	43.71	SAMAT	0.67		
BEYAZ	0.38	ETYAT	2.54	KPHOL	0.24	SANKO	0.07		
BFREN	23.32	EJHOL	0.48	KRDMA	12.45	SARKY	2.17		
BIMAS	67.08	EJKYO	2.07	KRDMB	8.43	SASA	1.44		
BIZIM	30.88	FENER	1.69	KRDMD	50.04	SAYAS	0.27		
BJKAS	7.47	FLAP	0.21	KRONT	7.31	SEKUR	0.00		
BLCYT	0.86	FMZP	0.61	KRSAN	22.36	SELEC	59.61		
BNTAS	0.29	FONET	0.02	KRSTL	0.25	SEYKM	0.51		
BOLUC	14.14	FORMT	0.36	KUTPO	1.82	SILVR	8.59		
BOSSA	2.62	FROTO	81.51	KUYAS	0.20	SISE	46.36		
BOYP	88.56	GARAN	70.04	LINK	0.47	SKBNK	10.95		
BRISA	18.32	GEDZA	0.12	LKMNH	32.51	SKTAS	0.00		
BRSAN	28.01	GENTS	4.09	LOGO	62.38	SNGYO	0.56		
BRYAT	3.37	GEREL	2.29	MAALT	0.01	SNPAM	1.21		

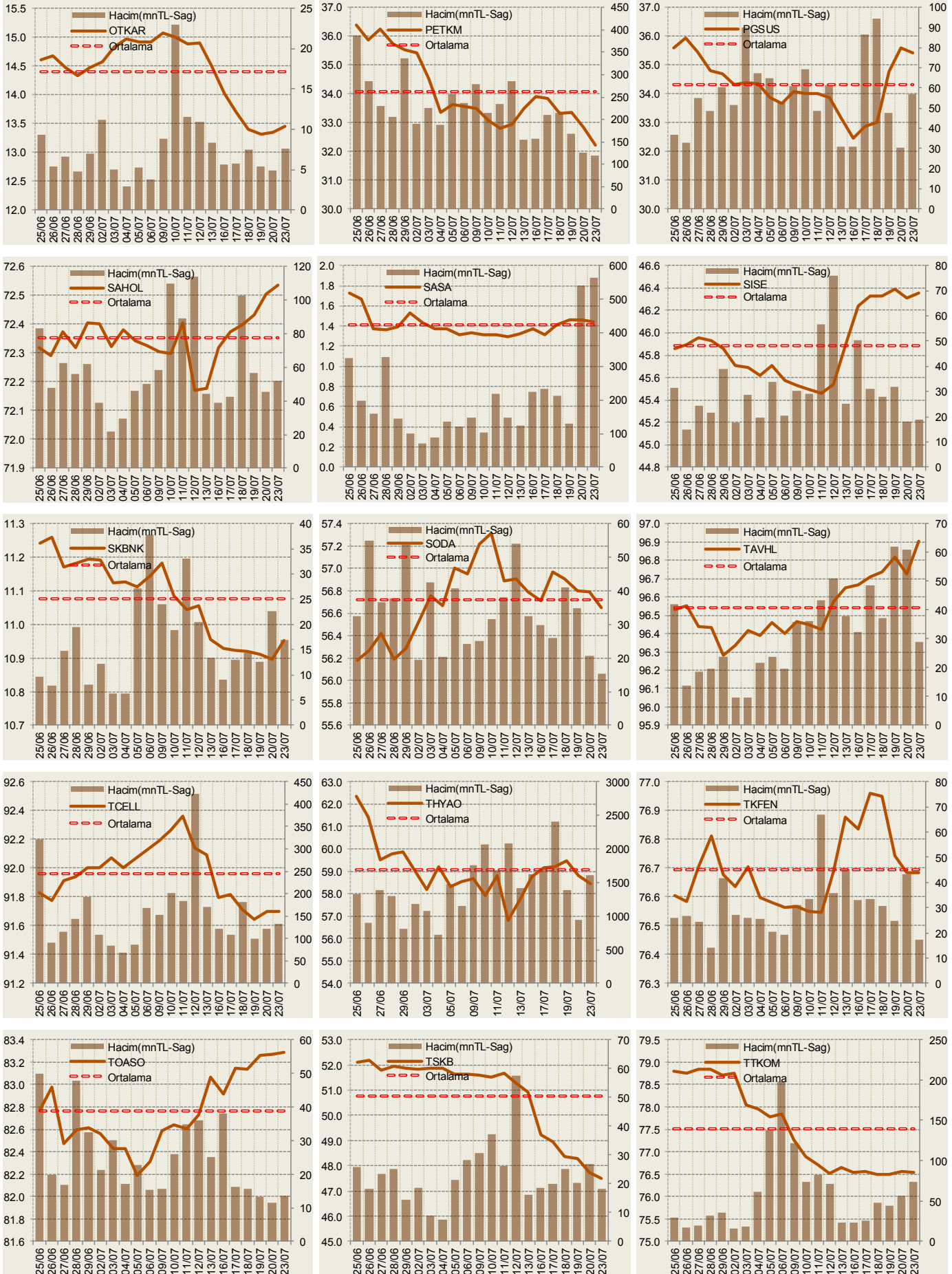
Yabancı Oranı Grafikleri BIST-50 için



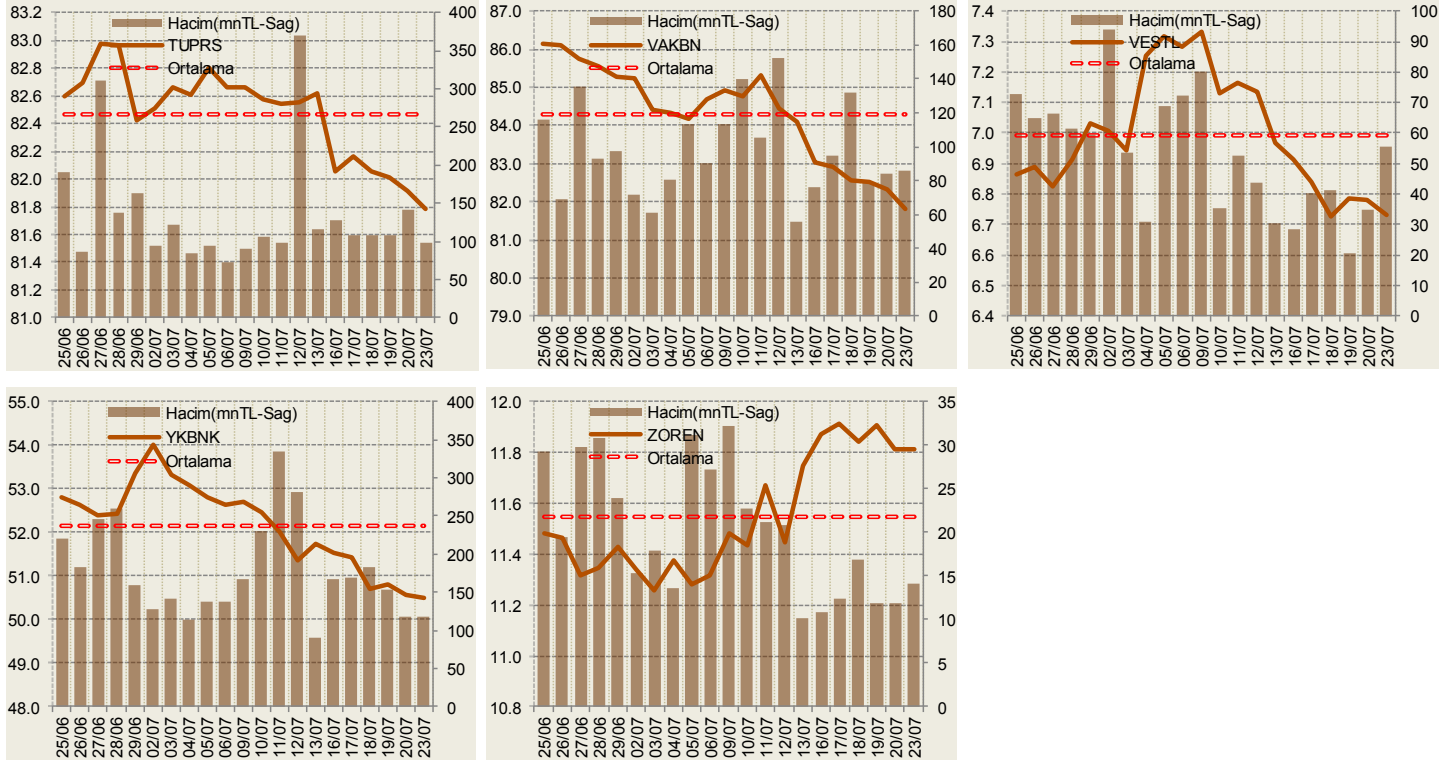
Yabancı Oranı Grafikleri BIST-50 için



Yabancı Oranı Grafikleri BIST-50 için



Yabancı Oranı Grafikleri BIST-50 için



Öneri bilgilendirmesi: İş Yatırım Menkul Değerler A.Ş.'nin (İş Yatırım) BIST'te halka açık şirketler için AL, TUT ve SAT yönündeki önerileri BIST-100 endeksinin (endeks) beklenen getirisine göre değerlendirilmektedir. Tüm bu öneriler İş Yatırım Araştırma Bölümü analistleri tarafından şirketlerin ileride elde edeceği tahmin edilen karları, nakit akımları ve bilançolarına göre bağımsız olarak değerlendirilir. Ek olarak, analistler koşulların elverişsiz olduğu veya doğru değerlendirme yapmanın mümkün olmadığı durumlarda bazı hisse senetleri için geçici olarak GÖZDEN GEÇİRİLİYOR önerisi verebilirler. Münferit her şirket için yatırım önerisi sırasıyla belirtilen şu kriterlere göre değerlendirilir i-) şirketin beklenen toplam getiri potansiyeli endeksin beklenen getiri potansiyelinin %5 üzerinde ise AL önerisi verilir; ii-) şirketin beklenen toplam getiri potansiyeli endeksin beklenen getiri potansiyelinin %5 altında ise SAT önerisi verilir; iii-) şirketin beklenen toplam getiri potansiyeli ile endeksin beklenen getiri potansiyeli arasındaki fark negatif %5 ve pozitif %5 sınırları içinde kalıyorsa TUT önerisi verilir.

Burada yer alan bilgiler İş Yatırım Menkul Değerler A.Ş. tarafından bilgilendirme amacı ile hazırlanmıştır. Yatırım bilgi, yorum ve tavsiyeleri yatırım danışmanlığı kapsamında değildir. Yatırım danışmanlığı hizmeti; aracı kurumlar, portföy yönetim şirketleri, mevduat kabul etmeyen bankalar ile müşteri arasında imzalanacak yatırım danışmanlığı sözleşmesi çerçevesinde sunulmaktadır. Burada yer alan yorum ve tavsiyeler, yorum ve tavsiyede bulunanların kişisel görüşlerine dayanmaktadır. Herhangi bir yatırım aracının alım-satım önerisi ya da getiri vaadi olarak yorumlanmamalıdır. Bu görüşler mali durumunuz ile risk ve getiri tercihlerinize uygun olmayabilir. Bu nedenle, sadece burada yer alan bilgilere dayanarak yatırım kararı verilmesi beklentilerinize uygun sonuçlar doğurmayabilir.

Burada yer alan fiyatlar, veriler ve bilgilerin tam ve doğru olduğu garanti edilemez; içerik, haber verilmeksizin değiştirilebilir. Tüm veriler, İş Yatırım Menkul Değerler A.Ş. tarafından güvenilir olduğuna inanılan kaynaklardan alınmıştır. Bu kaynakların kullanılması nedeni ile ortaya çıkabilecek hatalardan İş Yatırım Menkul Değerler A.Ş. sorumlu değildir.