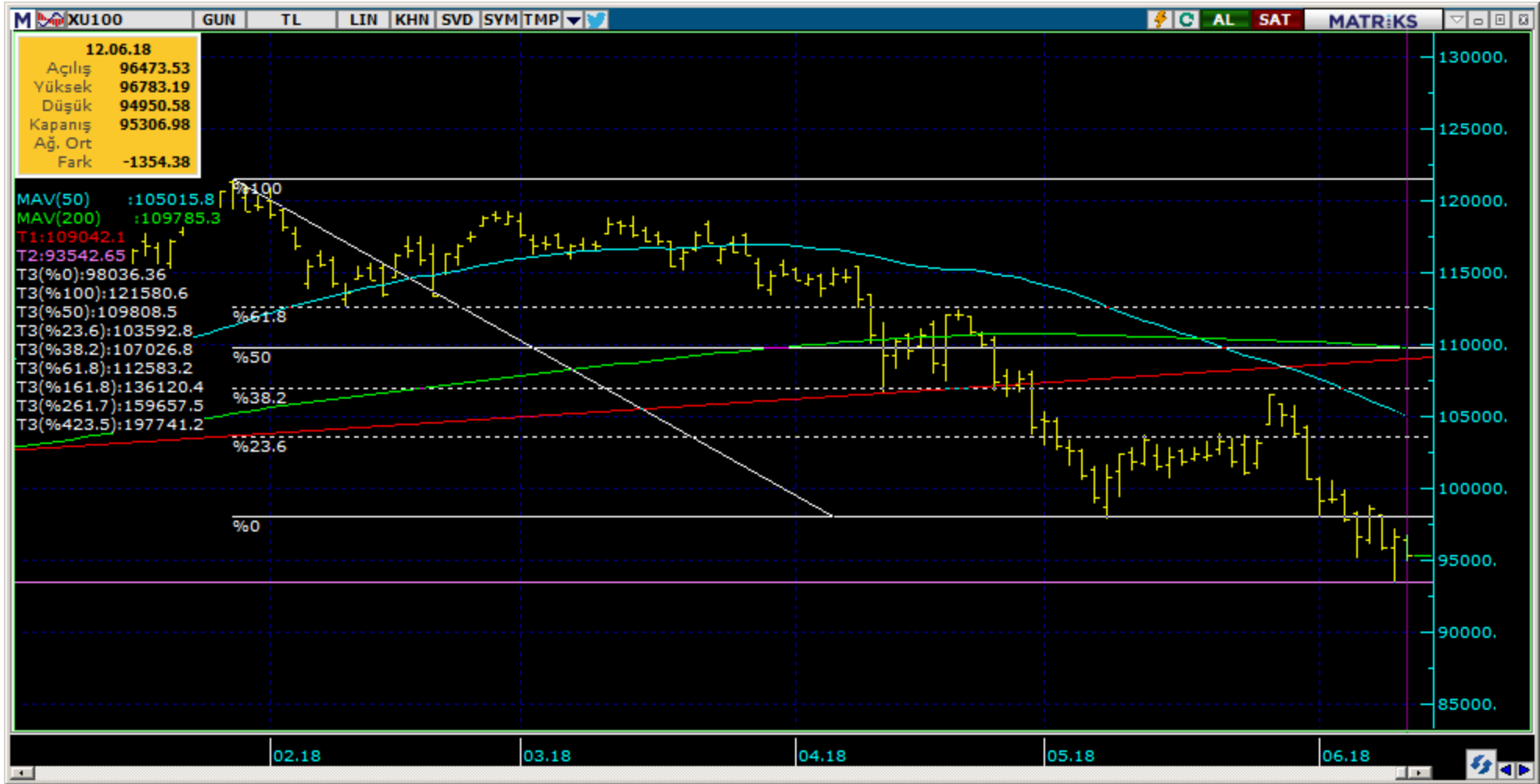




Teknik Görünüm Raporu



Destek Direnç Seviyeleri ve Pivot Değeri

Kodu	Son Fiyat	1 GünΔ	Pivot	1.Destek	2.Destek	1.Direnç	2.Direnç
BIST-100	95,307	-1.40%	95,680	94,577	93,848	96,410	97,513
BIST-30	117,137	-1.41%	117,545	116,234	115,332	118,447	119,758
BIST-50	91,770	-1.39%	92,110	91,081	90,392	92,798	93,827

Vadeli Endeks Kontratı Teknik Analiz Görünümü



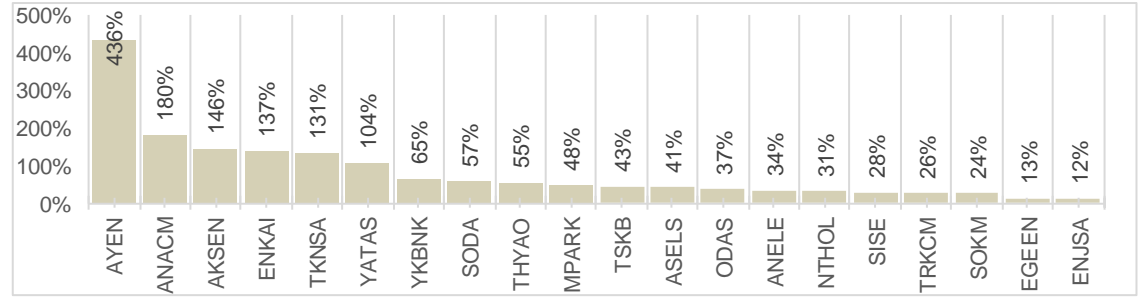
Destek Direnç Seviyeleri ve Pivot Değeri							
Kodu	Son Fiyat	1 GünΔ	Pivot	1.Destek	2.Destek	1.Direnç	2.Direnç
F_XU0300618	117.4000	-1.86%	117.9583	116.4417	115.4833	118.9167	120.4333
F_XU0300818	121.2500	-1.74%	122.0500	120.0250	118.8000	123.2750	125.3000
F_XU0301018	125.6000	-1.97%	126.1417	124.6833	123.7667	127.0583	128.5167



Destek Direnç Seviyeleri ve Pivot Değeri							
Kodu	Son Fiyat	1 GünΔ	Pivot	1.Destek	2.Destek	1.Direnç	2.Direnç
F_USDTRY061E	4.6003	1.24%	4.5879	4.5662	4.5322	4.6219	4.6436
F_USDTRY071E	4.6599	1.26%	4.6488	4.6276	4.5953	4.6811	4.7023
F_USDTRY081E	4.7223	1.35%	4.7187	4.6785	4.6346	4.7626	4.8028

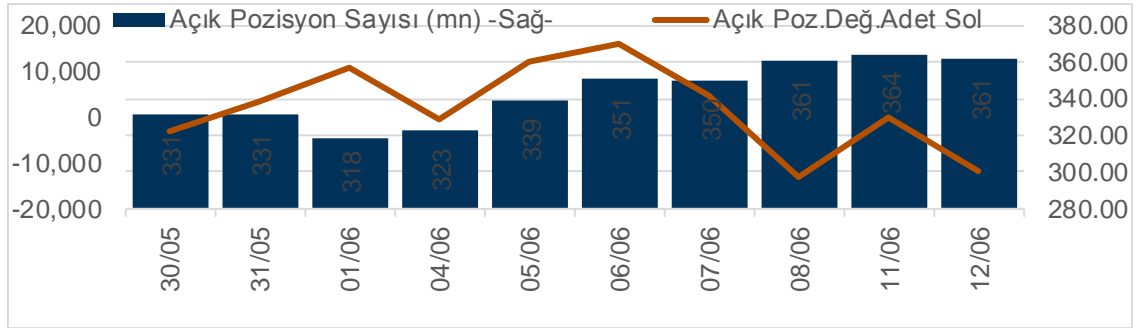
XUTUM Hisse Senetleri Piyasası Alış Satış Rakamları				
Aracı Kurum		Net(mnTL)		
12/06/2018	İş Yatırım	66.6	Global Menkul	-76.7
	Garanti Yat.	48.0	TEB Yatırım	-48.5
	Ak Yatırım	44.2	Deniz Yatırım	-38.7
	Credit Suisse	33.9	Yapı Kredi Yat.	-30.2
	Merrill Lynch	18.5	HSBC Yatırım	-21.8
Yılıçi	Yat.Finansman	2858.7	Deutsche Sec.	-2411.7
	Garanti Yat.	1339.2	QNB Finans	-1465.8
	Merrill Lynch	1265.6	HSBC Yatırım	-1217.0
	Ak Yatırım	1051.0	Meksa Yatırım	-1160.7
	Tera Yatırım	748.1	A1 Capital Menku	-1143.2

BIST100 -1 Ay Ort.Hac. Göre Hacim Artışı Olan Hisseler (Adet)



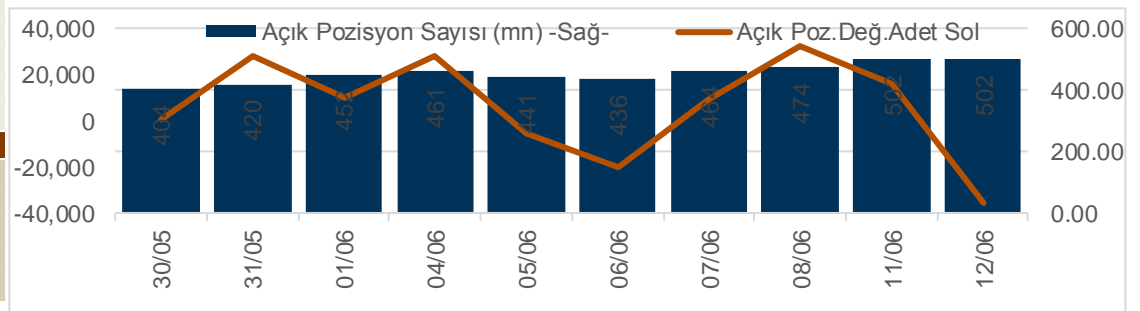
Haziran Vadeli Endeks Kontratı Alış Satış Rakamları				
Aracı Kurum		Net(mn Lot)		
12/06/2018	Teb Yatırım	5,403	Garanti Yat.	-7,131
	Deniz Yatırım	3,780	Merrill Lynch	-4,236
	İs Yatırım	2,592	Credit Suisse	-2,546
	Turkish Yat.	2,101	QNB Finans	-1,007
	Osmanli Yatırım	907	A1 Capital Menk	-982
Oca-Haz	Merrill Lynch	47,565	Citi Menkul	-34,949
	Teb Yatırım	16,632	Credit Suisse	-21,690
	İs Yatırım	9,178	Deniz Yatırım	-14,265
	HSBC Yatırım	7,695	Ak Yatırım	-8,217
	Seker Yatırım	3,282	QNB Finans	-4,325

Endeks Sözleşmesi Açık Pozisyon Sayıları



Haziran Vadeli USDTRY Kontratı Alış Satış Rakamları				
Aracı Kurum		Net(mn Lot)		
12/06/2018	Garanti Yat.	28,428	İs Yatırım	-20,278
	Yapı Kredi Yat.	15,465	Anadolu Yat.	-14,612
	Ak Yat.	4,884	Deniz Yatırım	-12,322
	Yapı Kredi	3,360	TEB Yatırım	-7,137
	Yatırım Fin.	3,000	A1 Capital	-2,303
Mar-Haz	Yapı Kredi	110,117	Garanti Yat.	-131,297
	İs Yatırım	26,281	Ak Yat.	-24,672
	TEB Yatırım	23,019	Deniz Yatırım	-23,082
	A1 Capital	21,828	Anadolu Yat.	-20,184
	Yapı Kredi Yat.	14,739	QNB Finans	-11,793

Döviz Sözleşmesi Açık Pozisyon Sayıları





Kodu	Son	1G Değ.	Yab. %	3A Ort.H	Pivot	1.Destek	2.Destek	1.Direnç	2.Direnç
GARAN	8.37	-0.59%	76.36	175.7 mn\$	8.37	8.26	8.15	8.48	8.59

<https://www.isyatirim.com.tr/tr-tr/analiz/hisse/Sayfalar/Sirket-Karti.aspx?hisse=GARAN>

Şirketler Teknik Analiz Görünümü –Türk Hava Yolları



Kodu	Son	1G Değ.	Yab. %	3A Ort.H	Pivot	1.Destek	2.Destek	1.Direnç	2.Direnç
THYAO	13.25	-5.83%	63.99	244.4 mn\$	13.46	12.90	12.55	13.80	14.40

<https://www.isyatirim.com.tr/tr-tr/analiz/hisse/Sayfalar/Sirket-Karti.aspx?hisse=THYAO>



Kodu	Son	1G Değ.	Yab. %	3A Ort.H	Pivot	1.Destek	2.Destek	1.Direnç	2.Direnç
ISCTR	5.77	-0.52%	70.97	32.8 mn\$	5.77	5.69	5.61	5.85	5.93

<https://www.isyatirim.com.tr/tr-tr/analiz/hisse/Sayfalar/Sirket-Karti.aspx?hisse=ISCTR>

Şirketler Teknik Analiz Görünümü – Akbank



Kodu	Son	1G Değ.	Yab. %	3A Ort.H	Pivot	1.Destek	2.Destek	1.Direnç	2.Direnç
AKBNK	7.38	-0.81%	66.80	52.2 mn\$	7.42	7.29	7.20	7.51	7.64

<https://www.isyatirim.com.tr/tr-tr/analiz/hisse/Sayfalar/Sirket-Karti.aspx?hisse=AKBNK>





Kodu	Son	1G Değ.	Yab. %	3A Ort.H	Pivot	1.Destek	2.Destek	1.Direnç	2.Direnç
VAKBN	5.13	-0.39%	86.67	18.3 mn\$	5.15	5.07	5.00	5.22	5.30

<https://www.isyatirim.com.tr/tr-tr/analiz/hisse/Sayfalar/Sirket-Karti.aspx?hisse=VAKBN>



Kodu	Son	1G Değ.	Yab. %	3A Ort.H	Pivot	1.DesteK	2.DesteK	1.Direnç	2.Direnç
HALKB	7.17	-1.65%	65.02	94.6 mn\$	7.23	7.10	7.03	7.30	7.43

<https://www.isyatirim.com.tr/tr-tr/analiz/hisse/Sayfalar/Sirket-Karti.aspx?hisse=HALKB>



Kodu	Son	1G Değ.	Yab. %	3A Ort.H	Pivot	1.Destek	2.Destek	1.Direnç	2.Direnç
EKGYO	1.92	-2.54%	62.80	33.2 mn\$	1.94	1.89	1.87	1.96	2.01

<https://www.isyatirim.com.tr/tr-tr/analiz/hisse/Sayfalar/Sirket-Karti.aspx?hisse=EKGYO>

Bugün hareketlenmesi muhtemel hisseler ↑ SODA



Kodu	Son	Yab. %	Pivot	1.Destek	2.Destek	1.Direnç	2.Direnç	1 Ay Ort.Hac.(Adet) / Son Gün	Fark
SODA	6.11	54.28	6.07	5.96	5.80	6.23	6.34	6.7 mn / 10.5 mn	▲ 57%

Bugün hareketlenmesi muhtemel hisseler ↓ MAVI



Kodu	Son	Yab. %	Pivot	1.Destek	2.Destek	1.Direnç	2.Direnç	1 Ay Ort.Hac.(Adet) / Son Gün	Fark
MAVI	40.04	87.43	40.69	39.40	38.75	41.35	42.65	0.2 mn / 0.1 mn	▼ -45%

Bugün hareketlenmesi muhtemel hisseler ↓ KOZAL



Kodu	Son	Yab. %	Pivot	1.Destek	2.Destek	1.Direnç	2.Direnç	1 Ay Ort.Hac.(Adet) / Son Gün	Fark
KOZAL	44.54	53.50	45.29	43.80	43.05	46.05	47.55	5.1 mn / 2.5 mn	▼ -51%

Kodu	Son	1G Değ.	Yab. %	3A Ort.H	Pivot	1.Destek	2.Destek	1.Direnç	2.Direnç
AKBNK	7.38	-0.81%	66.80	52.2 mn\$	7.42	7.29	7.20	7.51	7.64
ARCLK	15.66	-0.57%	72.50	8.7 mn\$	15.67	15.35	15.05	16.00	16.30
ASELS	21.26	-1.67%	24.73	41.3 mn\$	21.41	21.05	20.90	21.60	21.95
BIMAS	66.10	-1.20%	68.52	15.0 mn\$	65.53	64.40	62.75	67.20	68.35
DOHOL	0.94	0.00%	22.64	20.8 mn\$	0.94	0.93	0.92	0.95	0.96
EKGYO	1.92	-2.54%	62.80	33.2 mn\$	1.94	1.89	1.87	1.96	2.01
ENJSA	6.51	-1.06%	64.24	10.1 mn\$	6.54	6.45	6.40	6.59	6.68
EREGL	10.61	-0.66%	78.01	32.8 mn\$	10.60	10.45	10.25	10.80	10.95
GARAN	8.37	-0.59%	76.36	175.7 mn\$	8.37	8.26	8.15	8.48	8.59
HALKB	7.17	-1.65%	65.02	94.6 mn\$	7.23	7.10	7.03	7.30	7.43
ISCTR	5.77	-0.52%	70.97	32.8 mn\$	5.77	5.69	5.61	5.85	5.93
KCHOL	14.17	-3.34%	83.55	25.9 mn\$	14.23	13.95	13.75	14.45	14.70
KOZAA	7.33	-2.27%	58.21	41.8 mn\$	7.44	7.16	6.98	7.62	7.90
KOZAL	44.54	-4.63%	53.50	67.0 mn\$	45.29	43.80	43.05	46.05	47.55
KRDMD	4.01	-1.72%	56.76	104.9 mn\$	4.08	3.90	3.80	4.18	4.36
PETKM	4.49	1.58%	37.38	59.3 mn\$	4.47	4.40	4.30	4.57	4.64
PGSUS	24.22	-2.57%	36.36	8.9 mn\$	24.56	23.60	23.00	25.15	26.10
SAHOL	9.01	-0.11%	72.57	15.0 mn\$	8.99	8.83	8.66	9.16	9.32
SISE	4.30	-4.44%	46.11	5.8 mn\$	4.39	4.21	4.13	4.47	4.65
SODA	6.11	2.35%	54.28	7.9 mn\$	6.07	5.96	5.80	6.23	6.34
SOKM	8.76	-1.35%	80.94	6.6 mn\$	8.87	8.39	8.01	9.25	9.73
TAVHL	22.08	-2.47%	96.40	6.9 mn\$	22.17	21.80	21.50	22.45	22.85
TCELL	11.65	-0.85%	91.64	27.1 mn\$	11.68	11.55	11.40	11.80	11.95
THYAO	13.25	-5.83%	63.99	244.4 mn\$	13.46	12.90	12.55	13.80	14.40
TKFEN	14.35	-1.51%	77.17	6.2 mn\$	14.46	14.15	13.95	14.65	15.00
TOASO	23.80	-3.25%	82.40	7.3 mn\$	23.97	23.45	23.10	24.35	24.85
TTKOM	5.29	-0.56%	79.25	10.2 mn\$	5.32	5.24	5.20	5.36	5.44
TUPRS	110.50	-1.16%	82.18	42.9 mn\$	111.17	109.50	108.50	112.00	114.00
VAKBN	5.13	-0.39%	86.67	18.3 mn\$	5.15	5.07	5.00	5.22	5.30
YKBNK	2.44	-0.81%	49.60	27.1 mn\$	2.44	2.39	2.33	2.50	2.55

Son İşlem Önerileri

Tarih sıralamasına göre son 10 tane işlem önerimiz ve performanları aşağıdaki tabloda gösterilmektedir.

Öneri	Öneri Tarihi	AL	SAT	Acilis Fiyat (₺)	Hedef Fiyat (TL)	Hedef %	Stop Fiyat (₺)	Stop %	Kapanis Fiyat (₺)	Kapanış Tarih	Getiri/ Zarar	Gün Sayısı	Öneri Durumu
Hisse	06/06/2018	KRDMD		4.42	4.50	1.8%	4.36	-1.4%	4.36	06/06/2018	-1.4%	0	Kapalı
Hisse	07/06/2018	GARAN		8.51	8.69	2.1%	8.41	-1.2%	8.64	07/06/2018	1.5%	0	Kapalı
Hisse	06/06/2018		THYAO	15.37	14.80	-3.7%	15.6	1.5%	14.88	08/06/2018	3.2%	2	Kapalı
Hisse	08/06/2018	KCHOL		14.14	14.48	2.4%	13.98	-1.1%	13.98	08/06/2018	-1.1%	0	Kapalı
Kur	08/06/2018		USDTRY	4.57	4.50	-1.5%	4.61	0.9%	4.53	08/06/2018	0.8%	0	Kapalı
Endeks	11/06/2018		Endeks	117.85	116.00	-1.6%	118	0.1%	115.85	11/06/2018	1.7%	0	Kapalı
Hisse	11/06/2018	THYAO		13.09	13.37	2.1%	12.9	-1.5%	13.37	11/06/2018	2.1%	0	Kapalı
Hisse	11/06/2018	TUPRS		109.90	114.00	3.7%	108.5	-1.3%					Açık
Hisse	12/06/2018	SISE		4.48	4.60	2.7%	4.43	-1.1%	4.43	12/06/2018	-1.1%	0	Kapalı
Hisse	12/06/2018	PETKM		4.50	4.61	2.4%	4.44	-1.3%					Açık

Global Alfa Avcısı Raporu

:http://rapor.isyatirim.com.tr/2_20180613085414067_1.xlsx

Günlük Yabancı Oranları Raporu

:http://rapor.isyatirim.com.tr/2_20180613085349864_1.pdf

SGMK Günlük Bülten

:http://rapor.isyatirim.com.tr/2_20180613085832848_1.xlsx

Gelişmiş Hisse Arama

:<https://www.isyatirim.com.tr/tr-tr/analiz/hisse/Sayfalar/gelismis-hisse-arama.aspx>

Tüm raporlarımıza ulaşmak için

: <https://www.isyatirim.com.tr/tr-tr/analiz/arastirma-raporlari/Sayfalar/default.aspx>

*Dün Tarihi Zirvesinden Kapanan Hisseler SODA

*Tarihi yüksek seviyelerdeki hisseler, long yönde değerlendirilmelidir. Bu hisseler geçtiğimiz günlerde de tarihi zirve yapmış veya ilk kez tarihi zirve yapıyor olabilir. Bu hisseleri elinde tutan hiçbir yatırımcı TL bazında zararda değildir. Fiyat grafiğinin (TL grafikler) sol tarafında mevcut fiyattan yüksek fiyatta maliyeti olan yatırımcı yoktur. Dolayısıyla yükselen fiyatlar, zararda olan yatırımcıların satışlarıyla karşılaşmaz, sadece kar realizasyonu yapan yatırımcılar olabilir. Bu bağlamda yükselen bir stop fiyatıyla bu kağıtlarda yatırımcı olmak çok uygun bir risk/kazanç oranı sunmaktadır.

Burada yer alan bilgiler İş Yatırım Menkul Değerler A.Ş. tarafından bilgilendirme amacı ile hazırlanmıştır. Yatırım bilgi, yorum ve tavsiyeleri yatırım danışmanlığı kapsamında değildir. Yatırım danışmanlığı hizmeti; aracı kurumlar, portföy yönetim şirketleri, mevduat kabul etmeyen bankalar ile müşteri arasında imzalanacak yatırım danışmanlığı sözleşmesi çerçevesinde sunulmaktadır. Burada yer alan yorum ve tavsiyeler, yorum ve tavsiyede bulunanların kişisel görüşlerine dayanmaktadır. Herhangi bir yatırım aracının alım-satım önerisi ya da getiri vaadi olarak yorumlanmamalıdır. Bu görüşler mali durumunuz ile risk ve getiri tercihlerinize uygun olmayabilir. Bu nedenle, sadece burada yer alan bilgilere dayanarak yatırım kararı verilmesi beklentilerinize uygun sonuçlar doğurmayabilir.

Burada yer alan fiyatlar, veriler ve bilgilerin tam ve doğru olduğu garanti edilemez; içerik, haber verilmeksizin değiştirilebilir. Tüm veriler, İş Yatırım Menkul Değerler A.Ş. tarafından güvenilir olduğuna inanılan kaynaklardan alınmıştır. Bu kaynakların kullanılması nedeni ile ortaya çıkabilecek hatalardan İş Yatırım Menkul Değerler A.Ş. sorumlu değildir.