

Teknik Görünüm Raporu

BIST 100 Teknik Analiz Görünümü



Destek Direnç Seviyeleri ve Pivot Değeri

Kodu	Son Fiyat	1 GünΔ	Pivot	1.Destek	2.Destek	1.Direnç	2.Direnç
BIST-100	107,614	0.56%	107,495	106,790	105,965	108,320	109,025
BIST-30	131,564	0.54%	131,439	130,471	129,379	132,531	133,499
BIST-50	102,805	0.56%	102,701	101,991	101,176	103,516	104,226

Vadeli Endeks Kontratı Teknik Analiz Görünümü



Destek Direnç Seviyeleri ve Pivot Değeri

Kodu	Son Fiyat	1 GünΔ	Pivot	1.Destek	2.Destek	1.Direnç	2.Direnç
F_XU0300418	131.5250	0.52%	131.3750	130.4000	129.2750	132.5000	133.4750
F_XU0300618	132.8250	0.06%	132.8667	131.9583	131.0917	133.7333	134.6417
F_XU0300818	136.3250	0.39%	136.4583	135.6417	134.9583	137.1417	137.9583

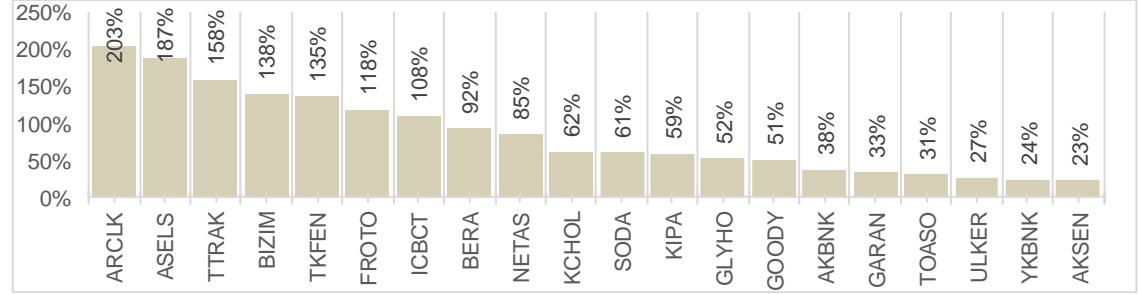
Vadeli Döviz Kontratı Teknik Analiz Görünümü



Destek Direnç Seviyeleri ve Pivot Değeri							
Kodu	Son Fiyat	1 GünΔ	Pivot	1.Destek	2.Destek	1.Direnç	2.Direnç
F_USDTRY041E	4.0450	-0.70%	4.0553	4.0307	4.0163	4.0697	4.0943
F_USDTRY051E	4.0840	-0.71%	4.0947	4.0693	4.0547	4.1093	4.1347
F_USDTRY061E	4.1204	-0.72%	4.1308	4.1047	4.0891	4.1464	4.1725

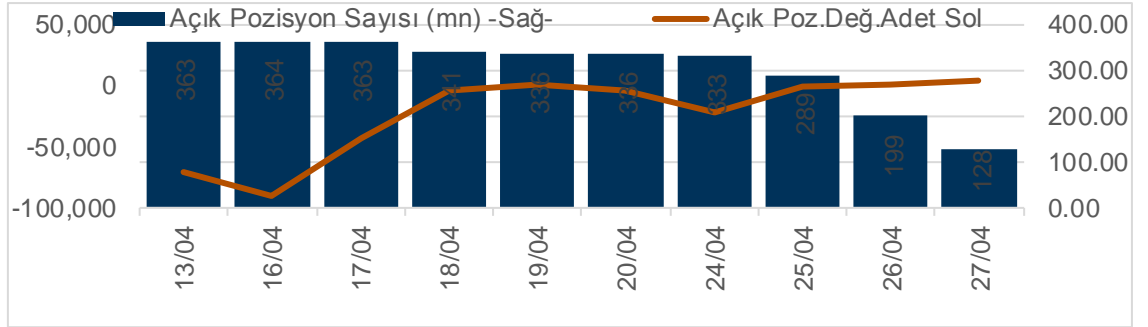
XUTUM Hisse Senetleri Piyasası Alış Satış Rakamları					
Aracı Kurum		Net(mnTL)	Aracı Kurum		Net(mnTL)
27/04/2018	HSBC Yatırım	98.2	İş Yatırım	-67.4	
	Credit Suisse	64.0	Ak Yatırım	-56.1	
	Yat.Finansman	53.3	Tacirler Yat.	-45.1	
	Meksa Yatırım	29.1	Yapı Kredi Yat.	-33.4	
	Citi Menkul	25.7	Merrill Lynch	-24.4	
Aracı Kurum		Net(mnTL)	Aracı Kurum		Net(mnTL)
Yılıçi	Yat.Finansman	2190.0	QNB Finans	-1643.9	
	Garanti Yat.	793.3	Deutsche Sec.	-1390.0	
	Yapı Kredi Yat.	675.5	Citi Menkul	-1249.4	
	İş Yatırım	597.4	Meksa Yatırım	-1117.0	
	Tera Yatırım	496.7	A1 Capital Menku	-813.2	

BIST100 -1 Ay Ort.Hac. Göre Hacim Artışı Olan Hisseler (Adet)



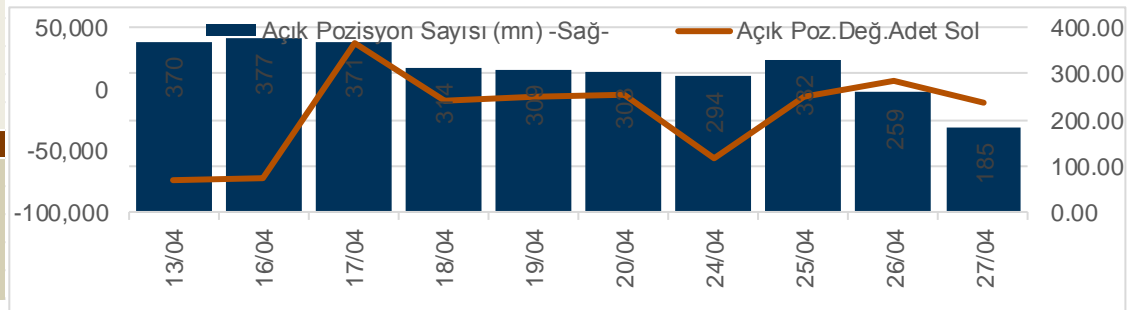
Nisan Vadeli Endeks Kontratı Alış Satış Rakamları					
Aracı Kurum		Net(mn Lot)	Aracı Kurum		Net(mn Lot)
27/04/2018	Garanti Yat.	27,221	Teb Yatırım	-22,451	
	Yapı Kredi	5,053	Merrill Lynch	-5,574	
	Ak Yatırım	4,776	İs Yatırım	-5,524	
	Deniz Yatırım	4,499	Credit Suisse	-5,100	
	HSBC Yatırım	3,667	Gedik Yatırım	-2,515	
Aracı Kurum		Net(mn Lot)	Aracı Kurum		Net(mn Lot)
Oca-Nis	Credit Suisse	14,285	İs Yatırım	-37,469	
	Teb Yatırım	8,501	Osmanlı Yatırım	-2,631	
	Garanti Yat.	8,055	Yapı Kredi	-2,420	
	HSBC Yatırım	5,713	Strateji Men.	-2,187	
	Ak Yatırım	3,644	Deutsche Sec	-1,999	

Endeks Sözleşmesi Açık Pozisyon Sayıları



Nisan Vadeli USDTRY Kontratı Alış Satış Rakamları					
Aracı Kurum		Net(mn Lot)	Aracı Kurum		Net(mn Lot)
27/04/2018	Garanti Yat.	46,398	İs Yatırım	-43,914	
	Osmanlı Yatırım	8,397	Deniz Yatırım	-8,629	
	Unlu Menkul	3,723	Ak Yat.	-3,322	
	Tacirler Men.	1,515	Ziraat Yat.	-2,364	
	Info Yatırım	1,098	TEB Yatırım	-1,448	
Aracı Kurum		Net(mn Lot)	Aracı Kurum		Net(mn Lot)
Oca-Nis	Yapı Kredi	80,595	Yapı Kredi Yat.	-41,477	
	Garanti Yat.	22,957	Osmanlı Yatırım	-24,787	
	Unlu Menkul	3,810	Garanti Bank	-19,000	
	Meksa Yatırım	3,436	Ak Yat.	-16,023	
	Gedik Yatırım	2,592	Deniz Yatırım	-6,027	

Döviz Sözleşmesi Açık Pozisyon Sayıları





Kodu	Son	1G Değ.	Yab. %	3A Ort.H	Pivot	1.Destek	2.Destek	1.Direnç	2.Direnç
GARAN	9.51	3.71%	76.01	137.3 mn\$	9.51	9.25	8.99	9.77	10.05

<https://www.isyatirim.com.tr/tr-tr/analiz/hisse/Sayfalar/Sirket-Karti.aspx?hisse=GARAN>

Şirketler Teknik Analiz Görünümü –Türk Hava Yolları



Kodu	Son	1G Değ.	Yab. %	3A Ort.H	Pivot	1.DesteK	2.DesteK	1.Direnc	2.Direnc
THYAO	17.42	2.11%	65.05	292.8 mn\$	17.33	17.05	16.70	17.70	17.95

<https://www.isyatirim.com.tr/tr-tr/analiz/hisse/Sayfalar/Sirket-Karti.aspx?hisse=THYAO>



Kodu	Son	1G Değ.	Yab. %	3A Ort.H	Pivot	1.Destek	2.Destek	1.Direnç	2.Direnç
ISCTR	6.40	2.24%	72.78	36.2 mn\$	6.36	6.28	6.17	6.47	6.55

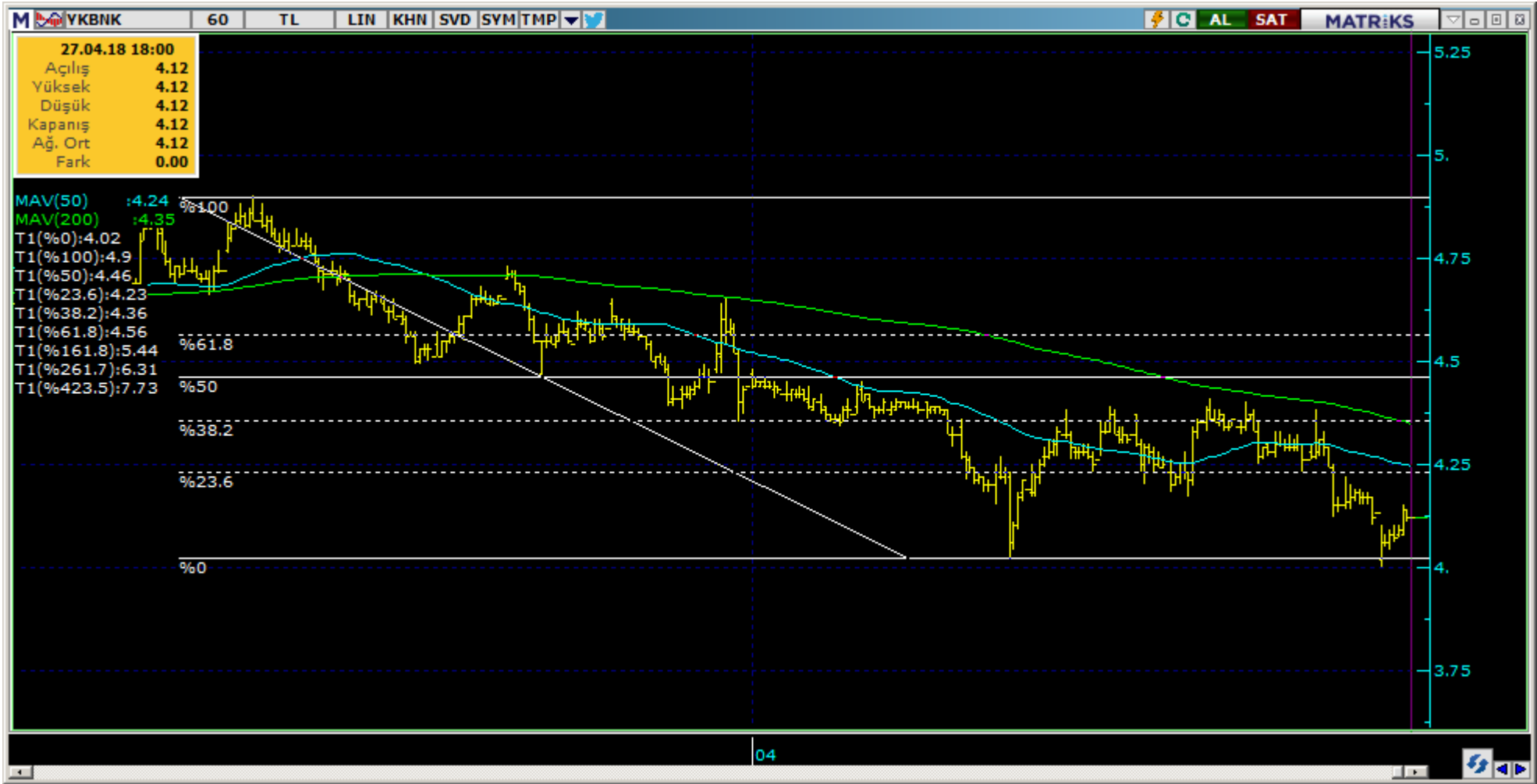
<https://www.isyatirim.com.tr/tr-tr/analiz/hisse/Sayfalar/Sirket-Karti.aspx?hisse=ISCTR>

Şirketler Teknik Analiz Görünümü - Akbank



Kodu	Son	1G Değ.	Yab. %	3A Ort.H	Pivot	1.Destek	2.Destek	1.Direnç	2.Direnç
AKBNK	8.81	0.57%	68.00	50.2 mn\$	8.83	8.70	8.59	8.94	9.07

<https://www.isyatirim.com.tr/tr-tr/analiz/hisse/Sayfalar/Sirket-Karti.aspx?hisse=AKBNK>



Kodu	Son	1G Değ.	Yab. %	3A Ort.H	Pivot	1.DesteK	2.DesteK	1.Direnc	2.Direnc
YKBNK	4.12	-0.24%	54.49	25.5 mn\$	4.09	4.03	3.94	4.18	4.24

<https://www.isyatirim.com.tr/tr-tr/analiz/hisse/Sayfalar/Sirket-Karti.aspx?hisse=YKBNK>



Kodu	Son	1G Değ.	Yab. %	3A Ort.H	Pivot	1.Destek	2.Destek	1.Direnç	2.Direnç
VAKBN	6.27	1.46%	87.49	18.8 mn\$	6.25	6.20	6.13	6.32	6.37

<https://www.isyatirim.com.tr/tr-tr/analiz/hisse/Sayfalar/Sirket-Karti.aspx?hisse=VAKBN>



Kodu	Son	1G Değ.	Yab. %	3A Ort.H	Pivot	1.DesteK	2.DesteK	1.Direnç	2.Direnç
HALKB	8.60	0.58%	69.32	74.4 mn\$	8.60	8.48	8.37	8.71	8.83

<https://www.isyatirim.com.tr/tr-tr/analiz/hisse/Sayfalar/Sirket-Karti.aspx?hisse=HALKB>

Şirketler Teknik Analiz Görünümü – Emlak Konut GYO



Kodu	Son	1G Değ.	Yab. %	3A Ort.H	Pivot	1.Destek	2.Destek	1.Direnç	2.Direnç
EKGYO	2.42	0.41%	61.72	43.0 mn\$	2.41	2.40	2.37	2.44	2.45

<https://www.isyatirim.com.tr/tr-tr/analiz/hisse/Sayfalar/Sirket-Karti.aspx?hisse=EKGYO>

Bugün hareketlenmesi muhtemel hisseler ↑ ARCLK



Bugün hareketlenmesi muhtemel hisseler ↑ BIZIM



Kodu	Son	Yab. %	Pivot	1.Destek	2.Destek	1.Direnç	2.Direnç	1 Ay Ort.Hac.(Adet) / Son Gün	Fark
BIZIM	8.10	30.94	8.13	7.98	7.86	8.25	8.40	0.2 mn / 0.4 mn	138%

Bugün hareketlenmesi muhtemel hisseler ↑ TUPRS



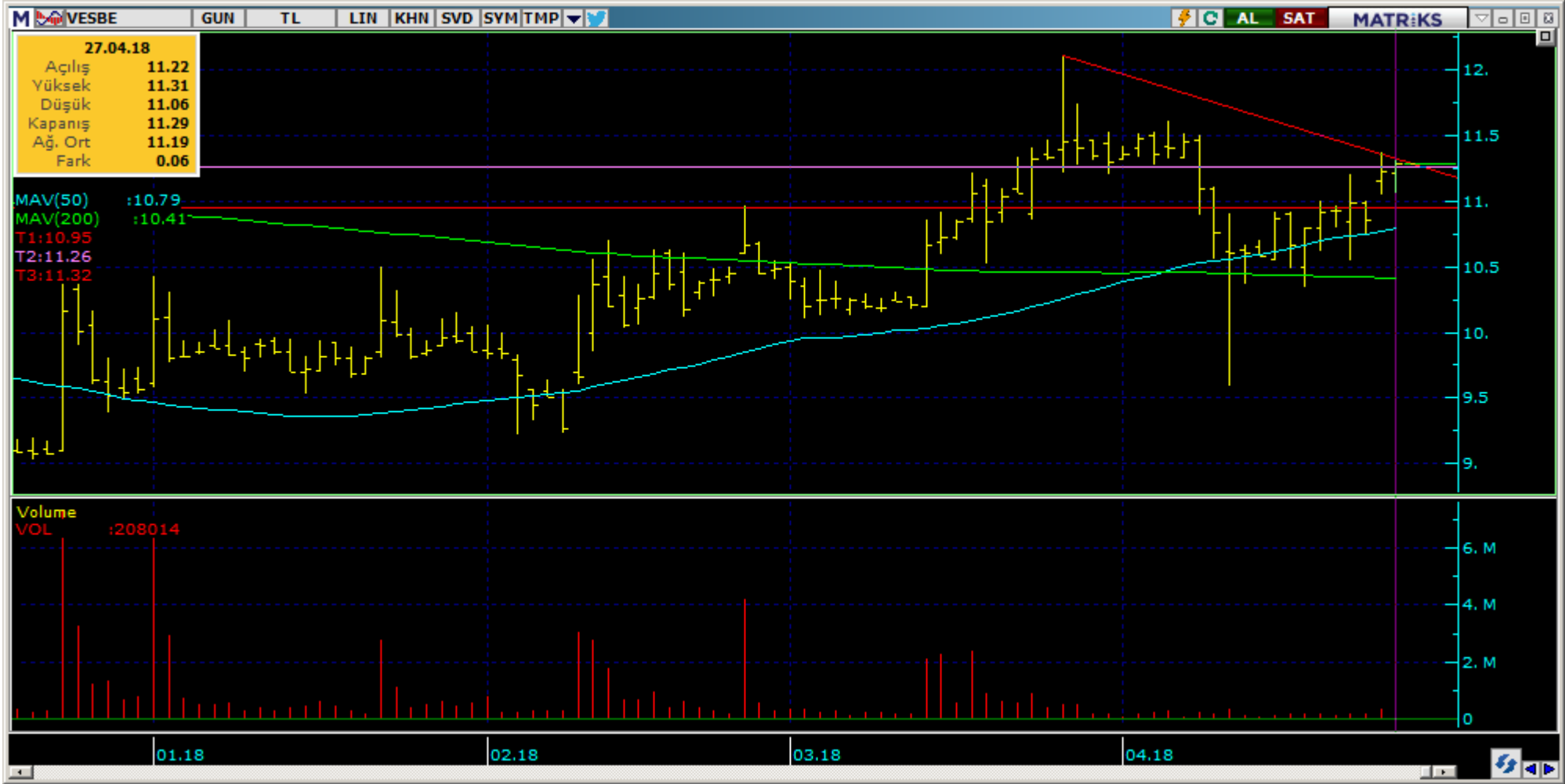
Kodu	Son	Yab. %	Pivot	1.Destek	2.Destek	1.Direnç	2.Direnç	1 Ay Ort.Hac.(Adet) / Son Gün	Fark
TUPRS	106.70	79.67	106.53	106.00	105.00	107.50	108.00	1.6 mn / 0.8 mn	-48%

Bugün hareketlenmesi muhtemel hisseler ↑ ULKER



Kodu	Son	Yab. %	Pivot	1.Destek	2.Destek	1.Direnç	2.Direnç	1 Ay Ort.Hac.(Adet) / Son Gün	Fark
ULKER	21.30	37.99	21.16	21.00	20.70	21.45	21.60	0.4 mn / 0.5 mn	▲ 27%

Bugün hareketlenmesi muhtemel hisseler ↑ VESBE



Kodu	Son	Yab. %	Pivot	1.Destek	2.Destek	1.Direnç	2.Direnç	1 Ay Ort.Hac.(Adet) / Son Gün	Fark
VESBE	11.29	5.05	11.22	11.15	10.95	11.40	11.45	0.2 mn / 0.2 mn	

Kodu	Son	1G Değ.	Yab. %	3A Ort.H	Pivot	1.Destek	2.Destek	1.Direnç	2.Direnç
AKBNK	8.81	0.57%	68.00	50.2 mn\$	8.83	8.70	8.59	8.94	9.07
ARCLK	18.00	7.98%	72.09	10.3 mn\$	17.62	17.15	16.25	18.50	19.00
ASELS	26.80	7.03%	29.63	50.7 mn\$	26.58	25.25	23.70	28.10	29.45
BIMAS	71.10	-1.32%	69.96	14.0 mn\$	71.52	70.70	70.25	71.95	72.75
DOHOL	1.09	2.83%	25.88	18.2 mn\$	1.08	1.06	1.03	1.11	1.13
EKGYO	2.42	0.41%	61.72	43.0 mn\$	2.41	2.40	2.37	2.44	2.45
ENJSA	6.91	-0.43%	64.92	28.6 mn\$	6.95	6.87	6.83	6.99	7.07
EREGL	10.64	-4.14%	77.21	33.7 mn\$	10.75	10.50	10.40	10.85	11.10
GARAN	9.51	3.71%	76.01	137.3 mn\$	9.51	9.25	8.99	9.77	10.05
HALKB	8.60	0.58%	69.32	74.4 mn\$	8.60	8.48	8.37	8.71	8.83
ISCTR	6.40	2.24%	72.78	36.2 mn\$	6.36	6.28	6.17	6.47	6.55
KCHOL	14.17	1.65%	84.54	17.2 mn\$	14.00	13.65	13.15	14.50	14.85
KOZAA	6.13	0.82%	36.80	28.3 mn\$	6.09	6.00	5.88	6.21	6.30
KOZAL	48.06	5.44%	45.52	62.2 mn\$	46.95	45.55	43.05	49.45	50.85
KRDMD	4.23	0.24%	57.11	78.8 mn\$	4.21	4.15	4.07	4.29	4.35
MPARK	17.30	0.00%	78.29	2.1 mn\$	17.07	16.80	16.25	17.60	17.85
OTKAR	85.65	2.76%	14.77	7.0 mn\$	84.83	83.50	81.40	86.95	88.30
PETKM	7.49	0.54%	52.43	53.6 mn\$	7.47	7.41	7.34	7.54	7.60
PGSUS	29.70	1.30%	37.69	10.5 mn\$	29.77	29.25	28.85	30.20	30.70
SAHOL	9.96	-1.68%	71.99	15.7 mn\$	10.02	9.87	9.77	10.10	10.25
SISE	4.77	0.63%	46.40	5.7 mn\$	4.77	4.73	4.68	4.82	4.86
TAVHL	23.62	-2.24%	96.50	7.8 mn\$	23.83	23.40	23.20	24.05	24.45
TCELL	14.22	0.21%	92.43	24.2 mn\$	14.24	14.10	14.00	14.35	14.45
THYAO	17.42	2.11%	65.05	292.8 mn\$	17.33	17.05	16.70	17.70	17.95
TKFEN	16.04	-4.81%	77.77	8.0 mn\$	16.38	15.55	15.10	16.85	17.70
TOASO	25.20	0.00%	82.82	7.2 mn\$	25.15	25.05	24.85	25.35	25.45
TTKOM	6.44	0.31%	79.30	9.9 mn\$	6.43	6.38	6.33	6.48	6.53
TUPRS	106.70	1.23%	79.67	44.9 mn\$	106.53	106.00	105.00	107.50	108.00
VAKBN	6.27	1.46%	87.49	18.8 mn\$	6.25	6.20	6.13	6.32	6.37
YKBNK	4.12	-0.24%	54.49	25.5 mn\$	4.09	4.03	3.94	4.18	4.24

Son İşlem Önerileri

Tarih sıralamasına göre son 10 tane işlem önerimiz ve performanları aşağıdaki tabloda gösterilmektedir.

Öneri	Oneri Tarihi	AL	SAT	Acilis Fiyat (₺)	Hedef Fiyat (TL)	Hedef %	Stop Fiyat (₺)	Stop %	Kapanis Fiyat (₺)	Kapanış Tarih	Getiri/ Zarar	Gün Sayısı	Öneri Durumu
Hisse	18/04/2018	ANSGR		4.13	4.40	6.5%	4	-3.1%	4.25	20/04/2018	2.9%	2	Kapalı
Hisse	18/04/2018	AKGRT		3.97	4.15	4.5%	3.88	-2.3%	4.09	20/04/2018	3.0%	2	Kapalı
Hisse	19/04/2018	PETKM		7.80	8.00	2.6%	7.7	-1.3%	7.70	20/04/2018	-1.3%	1	Kapalı
Hisse	24/04/2018	KRDMD		4.41	4.53	2.7%	4.38	-0.7%	4.46	24/04/2018	1.1%	0	Kapalı
Hisse	24/04/2018	ANSGR		4.25	4.40	3.5%	4.2	-1.2%					Açık
Endeks	25/04/2018		Endeks	133.45	132.00	-1.1%	134.2	0.6%	132.35	25/04/2018	0.8%	0	Kapalı
Hisse	26/04/2018	TTKOM		6.36	6.47	1.7%	6.28	-1.3%	6.28	26/04/2018	-1.3%	0	Kapalı
Hisse	26/04/2018	GARAN		9.24	9.40	1.7%	9.14	-1.1%	9.35	27/04/2018	1.2%	1	Kapalı
Kur	27/04/2018	USDTRY		4.10	4.04	-1.5%	4.13	0.7%					Açık
Hisse	27/04/2018	ANACM		3.15	3.28	4.1%	3.08	-2.2%					Açık

Global Alfa Avcısı Raporu

:http://rapor.isyatirim.com.tr/2_20180430080542639_1.xlsx

Günlük Yabancı Oranları Raporu

:http://rapor.isyatirim.com.tr/2_20180430093113140_1.pdf

Gelişmiş Hisse Arama

:<https://www.isyatirim.com.tr/tr-tr/analiz/hisse/Sayfalar/gelismis-hisse-arama.aspx>

Tüm raporlarımıza ulaşmak için

: <https://www.isyatirim.com.tr/tr-tr/analiz/arastirma-raporlari/Sayfalar/default.aspx>

*Tarihi yüksek seviyelerdeki hisseler, long yönde değerlendirilmelidir. Bu hisseler geçtiğimiz günlerde de tarihi zirve yapmış veya ilk kez tarihi zirve yapıyor olabilir. Bu hisseleri elinde tutan hiçbir yatırımcı TL bazında zararda değildir. Fiyat grafiğinin (TL grafikler) sol tarafında mevcut fiyattan yüksek fiyatta maliyeti olan yatırımcı yoktur. Dolayısıyla yükselen fiyatlar, zararda olan yatırımcıların satışlarıyla karşılaşmaz, sadece kar realizasyonu yapan yatırımcılar olabilir. Bu bağlamda yükselen bir stop fiyatıyla bu kağıtlarda yatırımcı olmak çok uygun bir risk/kazanç oranı sunmaktadır.

Burada yer alan bilgiler İş Yatırım Menkul Değerler A.Ş. tarafından bilgilendirme amacı ile hazırlanmıştır. Yatırım bilgi, yorum ve tavsiyeleri yatırım danışmanlığı kapsamında değildir. Yatırım danışmanlığı hizmeti; aracı kurumlar, portföy yönetim şirketleri, mevduat kabul etmeyen bankalar ile müşteri arasında imzalanacak yatırım danışmanlığı sözleşmesi çerçevesinde sunulmaktadır. Burada yer alan yorum ve tavsiyeler, yorum ve tavsiyede bulunanların kişisel görüşlerine dayanmaktadır. Herhangi bir yatırım aracının alım-satım önerisi ya da getiri vaadi olarak yorumlanmamalıdır. Bu görüşler mali durumunuz ile risk ve getiri tercihlerinize uygun olmayabilir. Bu nedenle, sadece burada yer alan bilgilere dayanarak yatırım kararı verilmesi beklentilerinize uygun sonuçlar doğurmayabilir.

Burada yer alan fiyatlar, veriler ve bilgilerin tam ve doğru olduğu garanti edilemez; içerik, haber verilmeksizin değiştirilebilir. Tüm veriler, İş Yatırım Menkul Değerler A.Ş. tarafından güvenilir olduğuna inanılan kaynaklardan alınmıştır. Bu kaynakların kullanılması nedeni ile ortaya çıkabilecek hatalardan İş Yatırım Menkul Değerler A.Ş. sorumlu değildir.