

Teknik Görünüm Raporu

BIST 100 Teknik Analiz Görünümü



Destek Direnç Seviyeleri ve Pivot Değeri

Kodu	Son Fiyat	1 GünΔ	Pivot	1.Destek	2.Destek	1.Direnç	2.Direnç
BIST-100	114,948	0.85%	114,766	114,213	113,479	115,500	116,053
BIST-30	140,565	1.14%	140,194	139,431	138,297	141,328	142,091
BIST-50	109,942	1.06%	109,668	109,128	108,315	110,481	111,021

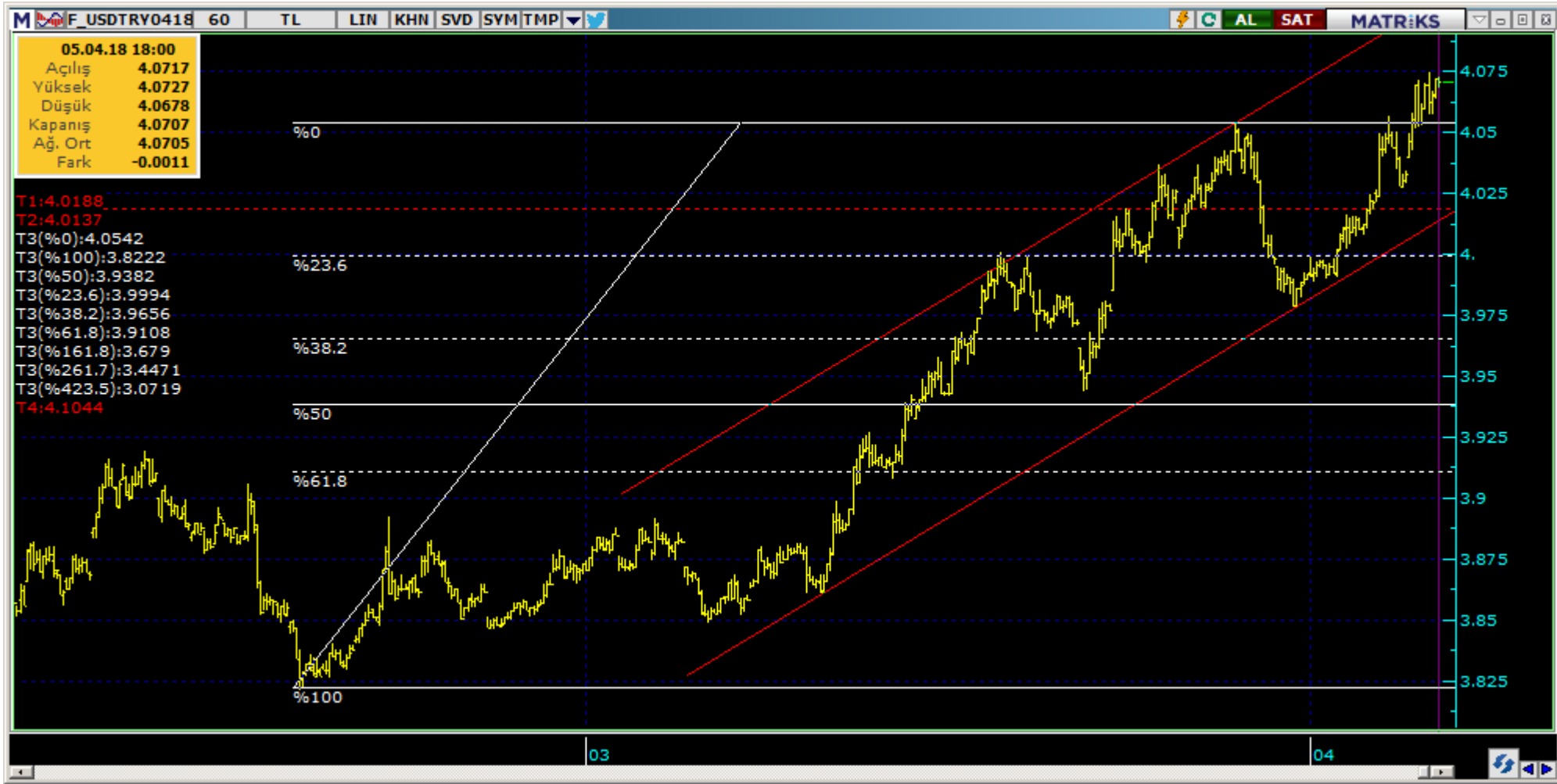
Vadeli Endeks Kontratı Teknik Analiz Görünümü



Destek Direnç Seviyeleri ve Pivot Değeri

Kodu	Son Fiyat	1 GünΔ	Pivot	1.Destek	2.Destek	1.Direnç	2.Direnç
F_XU0300418	140.8250	0.77%	140.5917	139.7083	138.5917	141.7083	142.5917
F_XU0300618	142.5750	0.88%	142.3167	141.5583	140.5417	143.3333	144.0917
F_XU0300818	145.8500	0.64%	145.4083	144.9167	143.9833	146.3417	146.8333

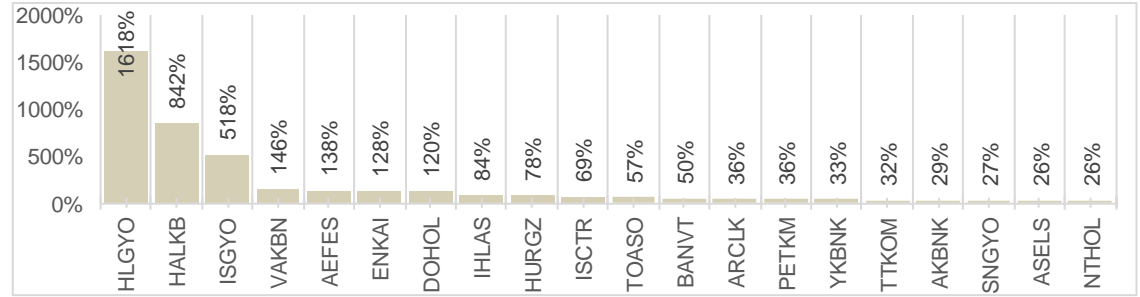
Vadeli Döviz Kontratı Teknik Analiz Görünümü



Destek Direnç Seviyeleri ve Pivot Değeri							
Kodu	Son Fiyat	1 GünΔ	Pivot	1.Destek	2.Destek	1.Direnç	2.Direnç
F_USDTRY041E	4.0707	0.94%	4.0617	4.0490	4.0272	4.0835	4.0962
F_USDTRY051E	4.1115	1.02%	4.1014	4.0892	4.0670	4.1236	4.1358
F_USDTRY061E	4.1450	0.95%	4.1358	4.1232	4.1013	4.1577	4.1703

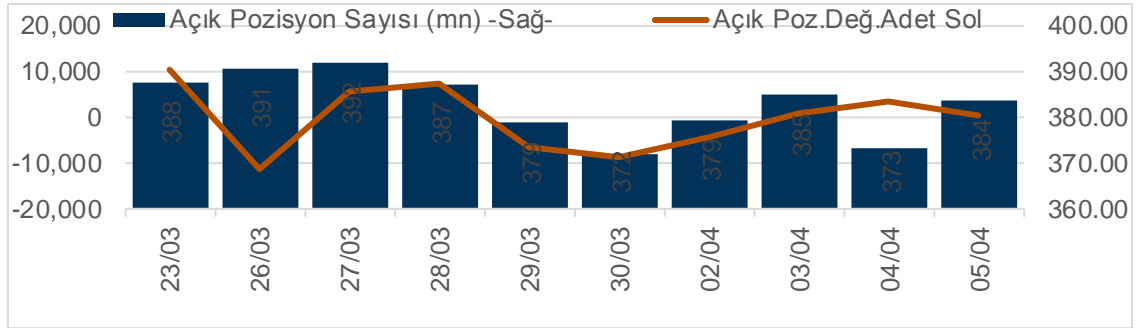
XUTUM Hisse Senetleri Piyasası Alış Satış Rakamları			
05/04/2018		Yılıçi	
Aracı Kurum	Net(mnTL)	Aracı Kurum	Net(mnTL)
Yapi Kredi Yat.	92.6	Credit Suisse	-114.8
İş Yatırım	43.6	Deutsche Sec.	-58.8
Metro Yat.	38.2	Yat.Finansman	-43.4
TEB Yatırım	35.7	Ak Yatırım	-40.0
Global Menkul	29.9	Gedik Yatırım	-34.2
Aracı Kurum	Net(mnTL)	Aracı Kurum	Net(mnTL)
Yat.Finansman	1799.2	Finans Yat.	-1451.3
Garanti Yat.	647.8	Citi Menkul	-1030.9
Ak Yatırım	601.2	Meksa Yatırım	-858.8
Yapi Kredi Yat.	536.3	A1 Capital Menku	-704.5
Tera Yatırım	423.1	Deutsche Sec.	-627.4

BIST100 -1 Ay Ort.Hac. Göre Hacim Artışı Olan Hisseler (Adet)



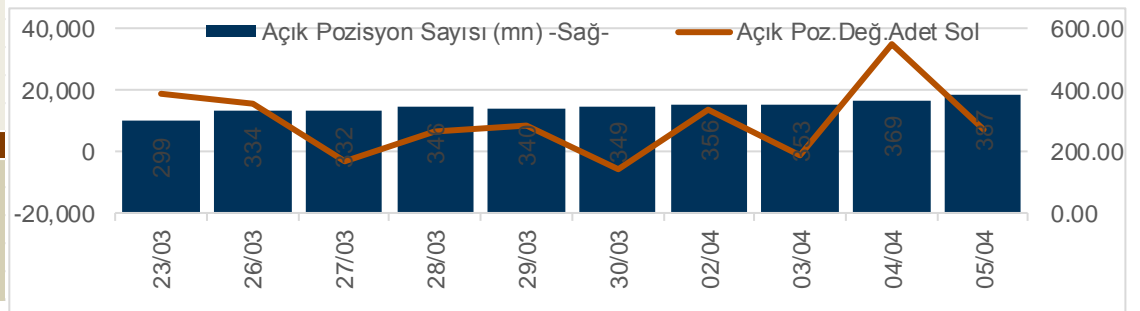
Nisan Vadeli Endeks Kontratı Alış Satış Rakamları			
05/04/2018		Oca-Nis	
Aracı Kurum	Net(mn Lot)	Aracı Kurum	Net(mn Lot)
Yapi Kredi	17,372	İs Yatırım	-13,933
Credit Suisse	3,405	Teb Yatırım	-6,944
Ak Yatırım	1,817	Merrill Lynch	-5,680
Gedik Yatırım	1,431	Deniz Yatırım	-1,582
Garanti Yat.	865	Deutsche Sec	-655
Aracı Kurum	Net(mn Lot)	Aracı Kurum	Net(mn Lot)
Credit Suisse	89,098	Garanti Yat.	-70,172
Merrill Lynch	74,789	Deniz Yatırım	-33,820
İs Yatırım	19,420	Citi Menkul	-33,099
Teb Yatırım	6,963	Ak Yatırım	-13,635
Oyak Yatırım	2,971	Yapi Kredi	-11,834

Endeks Sözleşmesi Açık Pozisyon Sayıları



Nisan Vadeli USDTRY Kontratı Alış Satış Rakamları			
05/04/2018		Oca-Nis	
Aracı Kurum	Net(mn Lot)	Aracı Kurum	Net(mn Lot)
Ak Yat.	19,220	Deniz Yatırım	-13,297
A1 Capital	2,615	Tacirler Men.	-11,170
Unlu Menkul	2,434	TEB Yatırım	-2,673
Finans Yat.	2,233	Yapi Kredi	-2,295
Garanti Yat.	2,082	GMC Menkul	-2,163
Aracı Kurum	Net(mn Lot)	Aracı Kurum	Net(mn Lot)
İs Yatırım	50,335	Garanti Yat.	-42,560
Yapi Kredi	47,497	Osmanlı Yatırım	-34,514
A1 Capital	22,967	Yapi Kredi Yat.	-29,013
Ak Yat.	11,423	Deniz Yatırım	-28,629
Yatırım Fin.	5,230	Garanti Bank	-18,698

Döviz Sözleşmesi Açık Pozisyon Sayıları

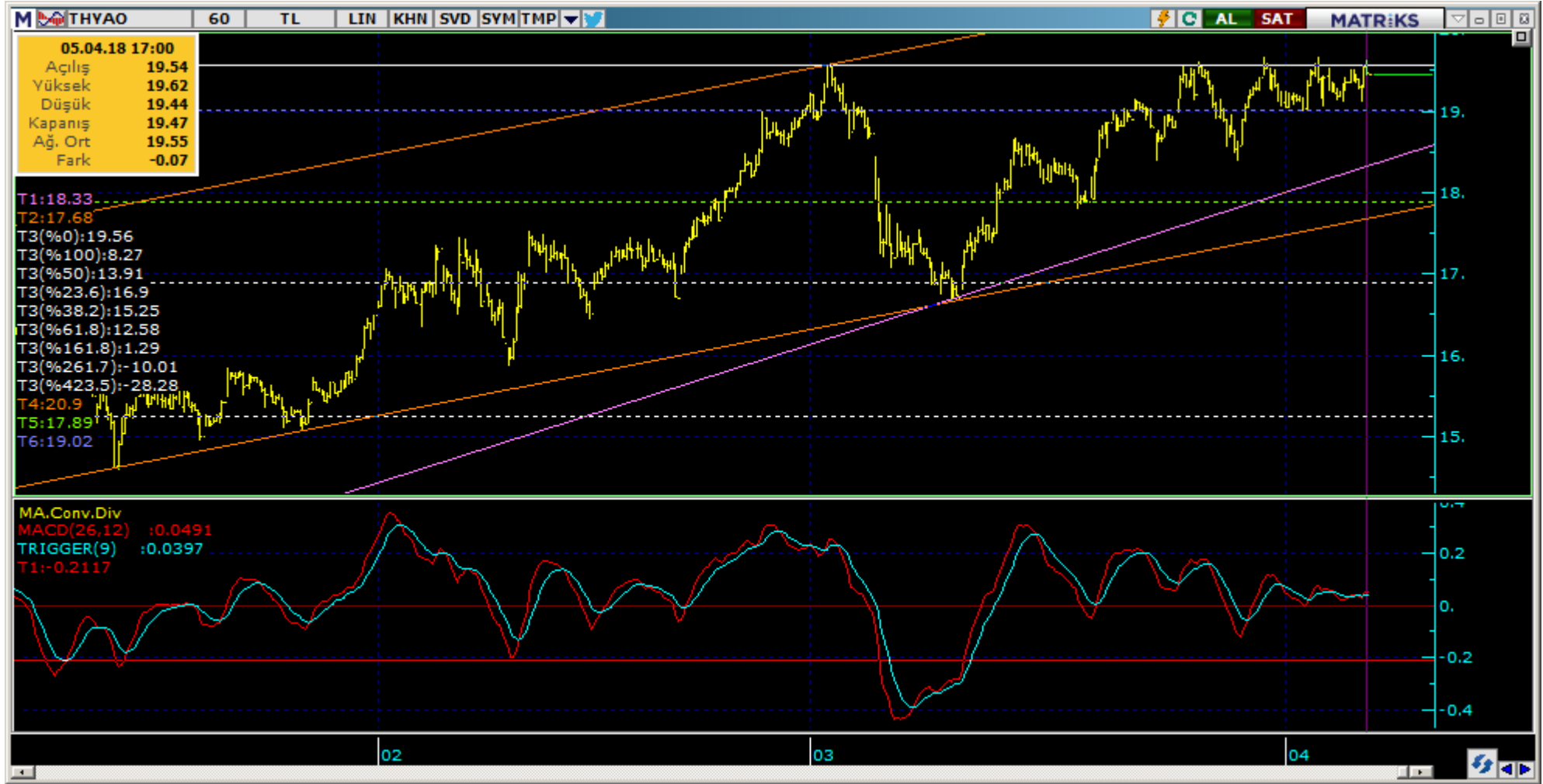




Kodu	Son	1G Değ.	Yab. %	3A Ort.H	Pivot	1.Destek	2.Destek	1.Direnc	2.Direnc
GARAN	10.81	0.65%	74.66	121.1 mn\$	10.83	10.70	10.60	10.95	11.10

<https://www.isyatirim.com.tr/tr-tr/analiz/hisse/Sayfalar/Sirket-Karti.aspx?hisse=GARAN>

Şirketler Teknik Analiz Görünümü –Türk Hava Yolları



Kodu	Son	1G Değ.	Yab. %	3A Ort.H	Pivot	1.Destek	2.Destek	1.Direnç	2.Direnç
THYAO	19.46	0.52%	68.51	261.6 mn\$	19.40	19.15	18.90	19.70	19.90

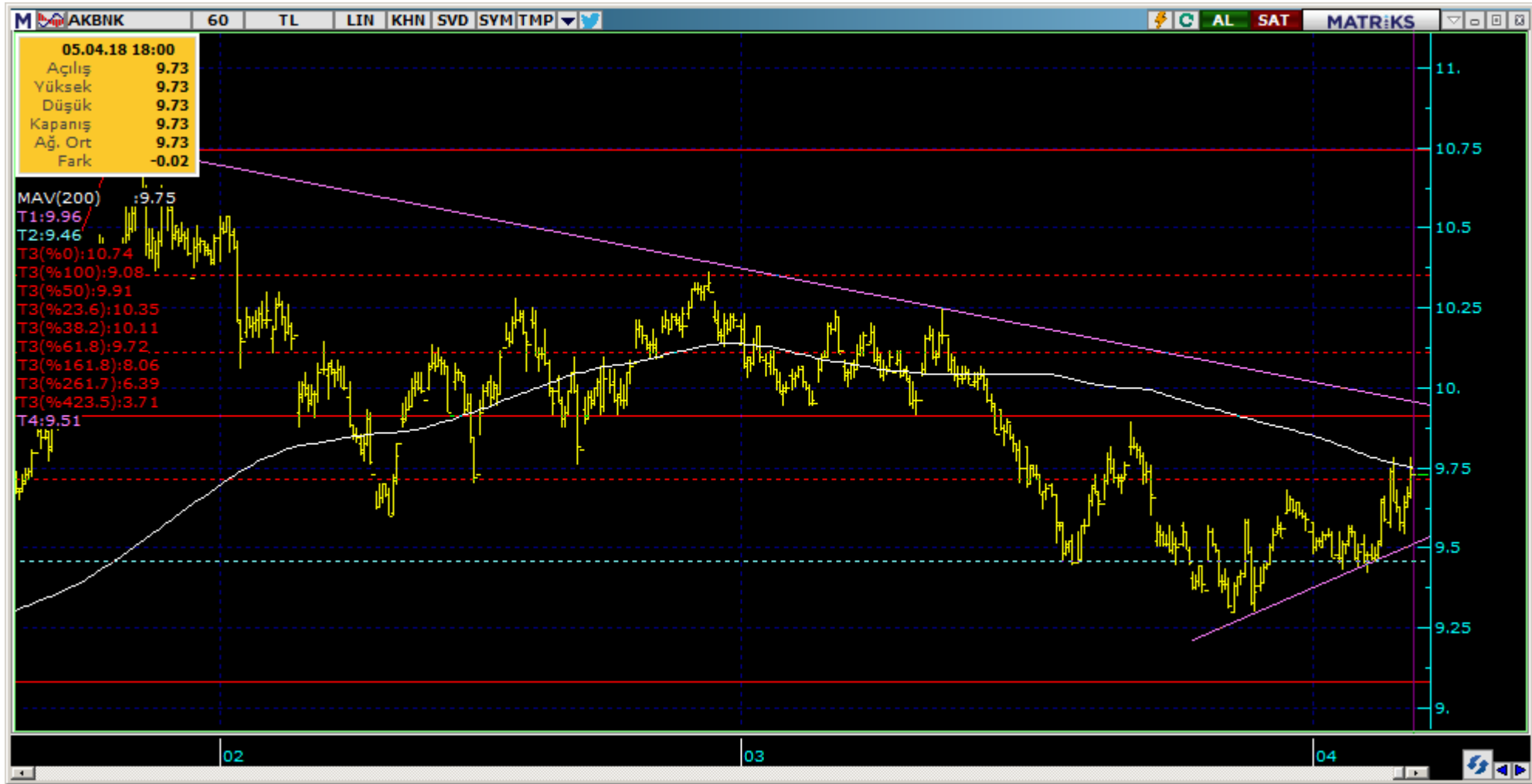
<https://www.isyatirim.com.tr/tr-tr/analiz/hisse/Sayfalar/Sirket-Karti.aspx?hisse=THYAO>



Kodu	Son	1G Değ.	Yab. %	3A Ort.H	Pivot	1.Destek	2.Destek	1.Direnç	2.Direnç
ISCTR	6.76	0.75%	73.66	41.5 mn\$	6.77	6.69	6.62	6.84	6.92

<https://www.isyatirim.com.tr/tr-tr/analiz/hisse/Sayfalar/Sirket-Karti.aspx?hisse=ISCTR>

Şirketler Teknik Analiz Görünümü - Akbank



Kodu	Son	1G Değ.	Yab. %	3A Ort.H	Pivot	1.Destek	2.Destek	1.Direnç	2.Direnç
AKBNK	9.73	1.57%	68.47	53.5 mn\$	9.68	9.59	9.44	9.83	9.92

<https://www.isyatirim.com.tr/tr-tr/analiz/hisse/Sayfalar/Sirket-Karti.aspx?hisse=AKBNK>



Kodu	Son	1G Değ.	Yab. %	3A Ort.H	Pivot	1.Destek	2.Destek	1.Direnç	2.Direnç
YKBNK	4.38	0.23%	54.26	25.6 mn\$	4.40	4.34	4.31	4.43	4.49

<https://www.isyatirim.com.tr/tr-tr/analiz/hisse/Sayfalar/Sirket-Karti.aspx?hisse=YKBNK>



Kodu	Son	1G Değ.	Yab. %	3A Ort.H	Pivot	1.Destek	2.Destek	1.Direnç	2.Direnç
VAKBN	6.48	1.73%	87.28	19.3 mn\$	6.50	6.36	6.25	6.61	6.75

<https://www.isyatirim.com.tr/tr-tr/analiz/hisse/Sayfalar/Sirket-Karti.aspx?hisse=VAKBN>



Kodu	Son	1G Değ.	Yab. %	3A Ort.H	Pivot	1.Destek	2.Destek	1.Direnç	2.Direnç
HALKB	9.99	10.39%	75.42	63.8 mn\$	9.96	9.13	8.27	10.80	11.65

<https://www.isyatirim.com.tr/tr-tr/analiz/hisse/Sayfalar/Sirket-Karti.aspx?hisse=HALKB>



Kodu	Son	1G Değ.	Yab. %	3A Ort.H	Pivot	1.Destek	2.Destek	1.Direnç	2.Direnç
EKGYO	2.58	0.78%	60.85	45.8 mn\$	2.59	2.56	2.55	2.60	2.63

<https://www.isyatirim.com.tr/tr-tr/analiz/hisse/Sayfalar/Sirket-Karti.aspx?hisse=EKGYO>

Bugün hareketlenmesi muhtemel hisseler ↑ BIZIM



Kodu	Son	Yab. %	Pivot	1.Destek	2.Destek	1.Direnç	2.Direnç	1 Ay Ort.Hac.(Adet) / Son Gün	Fark
BIZIM	8.07	31.28	8.00	7.87	7.68	8.19	8.32	0.3 mn / 0.2 mn	▼ -47%

Bugün hareketlenmesi muhtemel hisseler ↑ ENKAI



Kodu	Son	Yab. %	Pivot	1.Destek	2.Destek	1.Direnç	2.Direnç	1 Ay Ort.Hac.(Adet) / Son Gün	Fark
ENKAI	5.52	71.95	5.50	5.46	5.39	5.57	5.61	2.3 mn / 5.1 mn	▲ 128%

Bugün hareketlenmesi muhtemel hisseler ↑ FROTO



Kodu	Son	Yab. %	Pivot	1.Destek	2.Destek	1.Direnç	2.Direnç	1 Ay Ort.Hac.(Adet) / Son Gün	Fark
FROTO	61.40	80.47	61.23	60.95	60.55	61.65	61.95	0.3 mn / 0.2 mn	-33%

Bugün hareketlenmesi muhtemel hisseler ↑ TKFEN



Kodu	Son	Yab. %	Pivot	1.Destek	2.Destek	1.Direnç	2.Direnç	1 Ay Ort.Hac.(Adet) / Son Gün	Fark
TKFEN	17.20	77.44	17.10	17.00	16.80	17.30	17.40	1.4 mn / 0.8 mn	▼ -39%

Kodu	Son	1G Değ.	Yab. %	3A Ort.H	Pivot	1.Destek	2.Destek	1.Direnç	2.Direnç
AKBNK	9.73	1.57%	68.47	53.5 mn\$	9.68	9.59	9.44	9.83	9.92
ARCLK	18.09	-1.15%	73.15	11.2 mn\$	18.19	17.95	17.80	18.35	18.60
ASELS	28.52	-1.59%	29.51	64.1 mn\$	28.55	27.95	27.40	29.10	29.70
BIMAS	71.40	0.56%	70.01	14.2 mn\$	71.32	70.85	70.25	71.90	72.35
DOHOL	1.42	1.43%	29.00	13.7 mn\$	1.44	1.37	1.33	1.48	1.55
EKGYO	2.58	0.78%	60.85	45.8 mn\$	2.59	2.56	2.55	2.60	2.63
ENJSA	7.02	0.57%	62.53	36.2 mn\$	7.00	6.94	6.86	7.08	7.14
EREGL	10.73	1.42%	76.75	34.6 mn\$	10.65	10.55	10.35	10.85	10.95
GARAN	10.81	0.65%	74.66	121.1 mn\$	10.83	10.70	10.60	10.95	11.10
HALKB	9.99	10.39%	75.42	63.8 mn\$	9.96	9.13	8.27	10.80	11.65
ISCTR	6.76	0.75%	73.66	41.5 mn\$	6.77	6.69	6.62	6.84	6.92
KCHOL	16.05	2.69%	86.86	15.0 mn\$	15.90	15.75	15.45	16.20	16.35
KOZAA	6.17	0.00%	37.40	27.5 mn\$	6.18	6.13	6.08	6.23	6.28
KOZAL	46.00	2.45%	40.82	56.1 mn\$	45.45	44.85	43.70	46.60	47.20
KRDMD	3.90	2.09%	57.00	79.6 mn\$	3.89	3.85	3.81	3.93	3.97
MPARK	18.47	0.00%	78.61	2.7 mn\$	18.41	18.30	18.10	18.60	18.70
OTKAR	108.40	-1.28%	14.48	7.3 mn\$	108.93	108.00	107.00	109.50	110.50
PETKM	7.88	0.38%	54.17	60.3 mn\$	7.85	7.79	7.71	7.93	7.99
PGSUS	35.70	0.45%	41.70	10.1 mn\$	35.57	35.45	35.20	35.85	35.95
SAHOL	10.48	0.87%	71.53	17.4 mn\$	10.44	10.40	10.30	10.55	10.60
SISE	5.14	1.58%	46.38	6.4 mn\$	5.12	5.07	5.01	5.18	5.23
TAVHL	23.96	-0.42%	96.34	7.8 mn\$	23.99	23.80	23.65	24.15	24.35
TCELL	15.27	0.07%	92.78	26.1 mn\$	15.26	15.20	15.10	15.35	15.40
THYAO	19.46	0.52%	68.51	261.6 mn\$	19.40	19.15	18.90	19.70	19.90
TKFEN	17.20	1.18%	77.44	7.7 mn\$	17.10	17.00	16.80	17.30	17.40
TOASO	27.44	1.93%	82.46	7.3 mn\$	27.22	26.95	26.50	27.70	27.95
TTKOM	6.65	-0.15%	79.22	10.0 mn\$	6.64	6.57	6.48	6.73	6.80
TUPRS	110.30	1.29%	78.59	45.1 mn\$	110.00	109.00	108.00	111.00	112.00
VAKBN	6.48	1.73%	87.28	19.3 mn\$	6.50	6.36	6.25	6.61	6.75
YKBNK	4.38	0.23%	54.26	25.6 mn\$	4.40	4.34	4.31	4.43	4.49

Son İşlem Önerileri

Tarih sıralamasına göre son 10 tane işlem önerimiz ve performansları aşağıdaki tabloda gösterilmektedir.

Öneri	Oneri Tarihi	AL	SAT	Acilis Fiyat (₺)	Hedef Fiyat (TL)	Hedef %	Stop Fiyat (₺)	Stop %	Kapanis Fiyat (₺)	Kapanis Tarih	Getiri/ Zarar	Gün Sayısı	Öneri Durumu
Hisse	06/03/2018	PETKM		7.80	7.99	2.4%	7.7	-1.3%	7.70	07/03/2018	-1.3%	1	Kapalı
Hisse	12/03/2018	ARCLK		19.21	19.70	2.6%	18.9	-1.6%	18.90	14/03/2018	-1.6%	2	Kapalı
Hisse	16/03/2018	TCELL		15.63	16.05	2.7%	15.4	-1.5%	15.40	16/03/2018	-1.5%	0	Kapalı
Hisse	22/03/2018	HURGZ		1.44	1.55	7.6%	1.38	-4.2%	1.55	23/03/2018	7.6%	1	Kapalı
Hisse	23/03/2018	VESTL		11.48	11.90	3.7%	11.25	-2.0%	12.05	23/03/2018	5.0%	0	Kapalı
Hisse	26/03/2018	TMSN		8.26	8.50	2.9%	8.12	-1.7%	8.49	26/03/2018	2.8%	0	Kapalı
Hisse	29/03/2018	GSDHO		0.93	1.01	8.6%	0.89	-4.3%	0.99	03/04/2018	6.5%	5	Kapalı
Hisse	30/03/2018	KCHOL		16.01	16.50	3.0%	15.85	-1.0%	15.85	03/04/2018	-1.0%	4	Kapalı
Endeks	04/04/2018		Endeks	139.65	138.30	-1.0%	140.4	0.5%	139.05	04/04/2018	0.4%	0	Kapalı
Hisse	04/04/2018	EREGL		10.51	10.83	3.0%	10.35	-1.5%					Açık

Global Alfa Avcısı Raporu

:http://rapor.isyatirim.com.tr/2_20180406080949233_1.xlsx

Günlük Yabancı Oranları Raporu

:http://rapor.isyatirim.com.tr/2_20180406085340296_1.pdf

SGMK Günlük Bülten

:http://rapor.isyatirim.com.tr/2_20180406082802233_1.xlsx

Gelişmiş Hisse Arama

:<https://www.isyatirim.com.tr/tr-tr/analiz/hisse/Sayfalar/gelismis-hisse-arama.aspx>

Tüm raporlarımıza ulaşmak için

: <https://www.isyatirim.com.tr/tr-tr/analiz/arastirma-raporlari/Sayfalar/default.aspx>

*Dün Tarihi Zirvesinden Kapanan Hisseler

Kodu	Son	Yab. %	Pivot	1.Destek	2.Destek	1.Direnç	2.Direnç	1 Ay Ort.Hac.(Adet)	Son Gün	Fark
ENJSA	7.02	62.53	7.00	6.94	6.86	7.08	7.14	9.6 mn	9.6 mn	▲ 1%
KOZAL	46.00	40.82	45.45	44.85	43.70	46.60	47.20	7.1 mn	7.3 mn	▲ 3%

*Tarihi yüksek seviyelerdeki hisseler, long yönde değerlendirilmelidir. Bu hisseler geçtiğimiz günlerde de tarihi zirve yapmış veya ilk kez tarihi zirve yapıyor olabilir. Bu hisseleri elinde tutan hiçbir yatırımcı TL bazında zararda değildir. Fiyat grafiğinin (TL grafikler) sol tarafında mevcut fiyattan yüksek fiyatta maliyeti olan yatırımcı yoktur. Dolayısıyla yükselen fiyatlar, zararda olan yatırımcıların satışlarıyla karşılaşmaz, sadece kar realizasyonu yapan yatırımcılar olabilir. Bu bağlamda yükselen bir stop fiyatıyla bu kağıtlarda yatırımcı olmak çok uygun bir risk/kazanç oranı sunmaktadır.

Burada yer alan bilgiler İş Yatırım Menkul Değerler A.Ş. tarafından bilgilendirme amacı ile hazırlanmıştır. Yatırım bilgi, yorum ve tavsiyeleri yatırım danışmanlığı kapsamında değildir. Yatırım danışmanlığı hizmeti; aracı kurumlar, portföy yönetim şirketleri, mevduat kabul etmeyen bankalar ile müşteri arasında imzalanacak yatırım danışmanlığı sözleşmesi çerçevesinde sunulmaktadır. Burada yer alan yorum ve tavsiyeler, yorum ve tavsiyede bulunanların kişisel görüşlerine dayanmaktadır. Herhangi bir yatırım aracının alım-satım önerisi ya da getiri vaadi olarak yorumlanmamalıdır. Bu görüşler mali durumunuz ile risk ve getiri tercihlerinize uygun olmayabilir. Bu nedenle, sadece burada yer alan bilgilere dayanarak yatırım kararı verilmesi beklentilerinize uygun sonuçlar doğurmayabilir.

Burada yer alan fiyatlar, veriler ve bilgilerin tam ve doğru olduğu garanti edilemez; içerik, haber verilmeksizin değiştirilebilir. Tüm veriler, İş Yatırım Menkul Değerler A.Ş. tarafından güvenilir olduğuna inanılan kaynaklardan alınmıştır. Bu kaynakların kullanılması nedeni ile ortaya çıkabilecek hatalardan İş Yatırım Menkul Değerler A.Ş. sorumlu değildir.