

Teknik Görünüm Raporu



Destek Direnç Seviyeleri ve Pivot Değeri

Kodu	Son Fiyat	1 GünΔ	Pivot	1.Destek	2.Destek	1.Direnç	2.Direnç
BIST-100	113,433	-2.11%	114,543	112,158	110,884	115,817	118,202
BIST-30	139,359	-2.29%	140,759	137,739	136,120	142,378	145,398
BIST-50	108,510	-2.19%	109,593	107,304	106,098	110,799	113,088

Vadeli Endeks Kontratı Teknik Analiz Görünümü



Destek Direnç Seviyeleri ve Pivot Değeri							
Kodu	Son Fiyat	1 GünΔ	Pivot	1.Destek	2.Destek	1.Direnç	2.Direnç
F_XU0300218	139.4000	-2.70%	140.9917	137.7583	136.1167	142.6333	145.8667
F_XU0300418	138.5500	-2.67%	140.1250	136.9500	135.3500	141.7250	144.9000
F_XU0300618	141.0500	-2.42%	142.5167	139.5833	138.1167	143.9833	146.9167

Vadeli Döviz Kontratı Teknik Analiz Görünümü

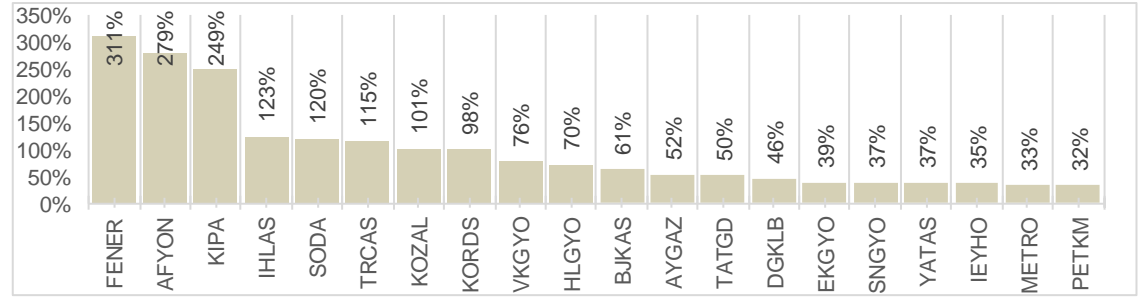


Destek Direnç Seviyeleri ve Pivot Değeri

Kodu	Son Fiyat	1 GünΔ	Pivot	1.Destek	2.Destek	1.Direnç	2.Direnç
F_USDTRY0218	3.8110	1.10%	3.7989	3.7841	3.7573	3.8257	3.8405
F_USDTRY0318	3.8450	1.09%	3.8323	3.8187	3.7923	3.8587	3.8723
F_USDTRY0418	3.8783	1.06%	3.8661	3.8522	3.8261	3.8922	3.9061

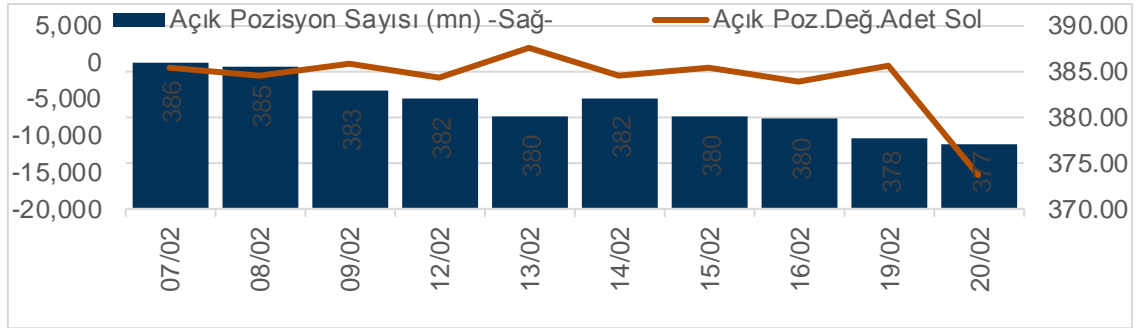
XUTUM Hisse Senetleri Piyasası Alış Satış Rakamları				
	Aracı Kurum	Net(mnTL)	Aracı Kurum	Net(mnTL)
20/02/2018	Yapi Kredi Yat.	110.0	Credit Suisse	-95.6
	TEB Yatirim	42.9	Citi Menkul	-67.6
	Deniz Yatirim	37.9	Gedik Yatirim	-41.2
	Merrill Lynch	33.8	HSBC Yatirim	-29.4
	Yat.Finansman	24.7	A1 Capital Menku	-28.6
Yılıçi	Aracı Kurum	Net(mnTL)	Aracı Kurum	Net(mnTL)
	Garanti Yat.	838.4	Citi Menkul	-844.3
	Yat.Finansman	748.3	HSBC Yatirim	-398.4
	Ak Yatirim	638.5	Merrill Lynch	-390.2
	Yapi Kredi Yat.	486.0	A1 Capital Menku	-362.9
Oyak Yatirim	204.2	Credit Suisse	-305.8	

BIST100 -1 Ay Ort.Hac. Göre Hacim Artışı Olan Hisseler (Adet)



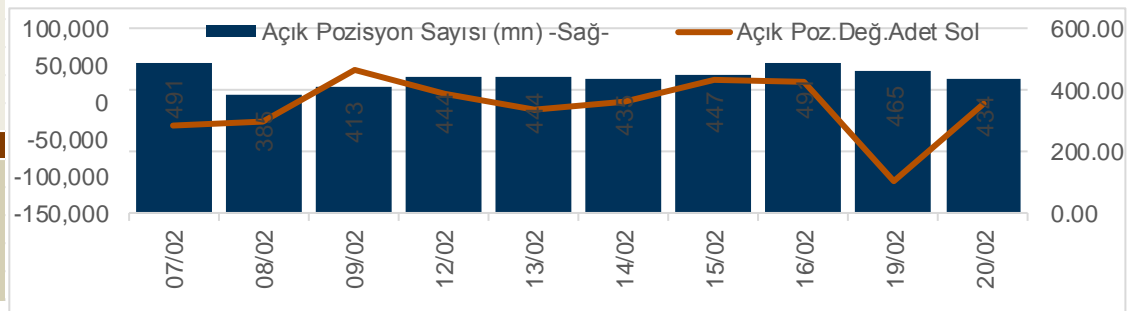
Şubat Vadeli Endeks Kontratı Alış Satış Rakamları				
	Aracı Kurum	Net(mn Lot)	Aracı Kurum	Net(mn Lot)
20/02/2018	Seker Yatirim	3,411	Merrill Lynch	-6,527
	Credit Suisse	2,700	Is Yatirim	-4,957
	Deniz Yatirim	1,812	Teb Yatirim	-2,605
	Gedik Yatirim	1,791	Garanti Yat.	-2,350
	Osmanli Yatirim	1,151	A1 Capital Menk	-1,567
Oca-Şub	Aracı Kurum	Net(mn Lot)	Aracı Kurum	Net(mn Lot)
	Is Yatirim	24,728	HSBC Yatirim	-17,709
	Deutsche Sec	13,298	Teb Yatirim	-15,122
	Yapi Kredi	6,036	Credit Suisse	-13,776
	Oyak Yatirim	4,119	Deniz Yatirim	-5,387
Garanti Yat.	3,759	Citi Menkul	-4,839	

Endeks Sözleşmesi Açık Pozisyon Sayıları



Şubat Vadeli USDTRY Kontratı Alış Satış Rakamları				
	Aracı Kurum	Net(mn Lot)	Aracı Kurum	Net(mn Lot)
20/02/2018	Garanti Yat.	41,532	Deniz Yatirim	-14,986
	TEB Yatirim	6,312	Is Yatirim	-11,085
	Ziraat Yat.	4,659	Finans Yat.	-4,205
	Halk Yatirim	2,177	Tacirler Men.	-3,819
	Osmanli Yatirim	2,141	Unlu Menkul	-3,150
Oca-Şub	Aracı Kurum	Net(mn Lot)	Aracı Kurum	Net(mn Lot)
	Yapi Kredi Yat.	130,465	Is Yatirim	-140,709
	Garanti Yat.	44,713	Yapi Kredi	-33,317
	Osmanli Yatirim	25,352	TEB Yatirim	-19,093
	Ak Yat.	18,587	Tacirler Men.	-13,603
Turkish Yat.	6,197	Deniz Yatirim	-9,660	

Döviz Sözleşmesi Açık Pozisyon Sayıları



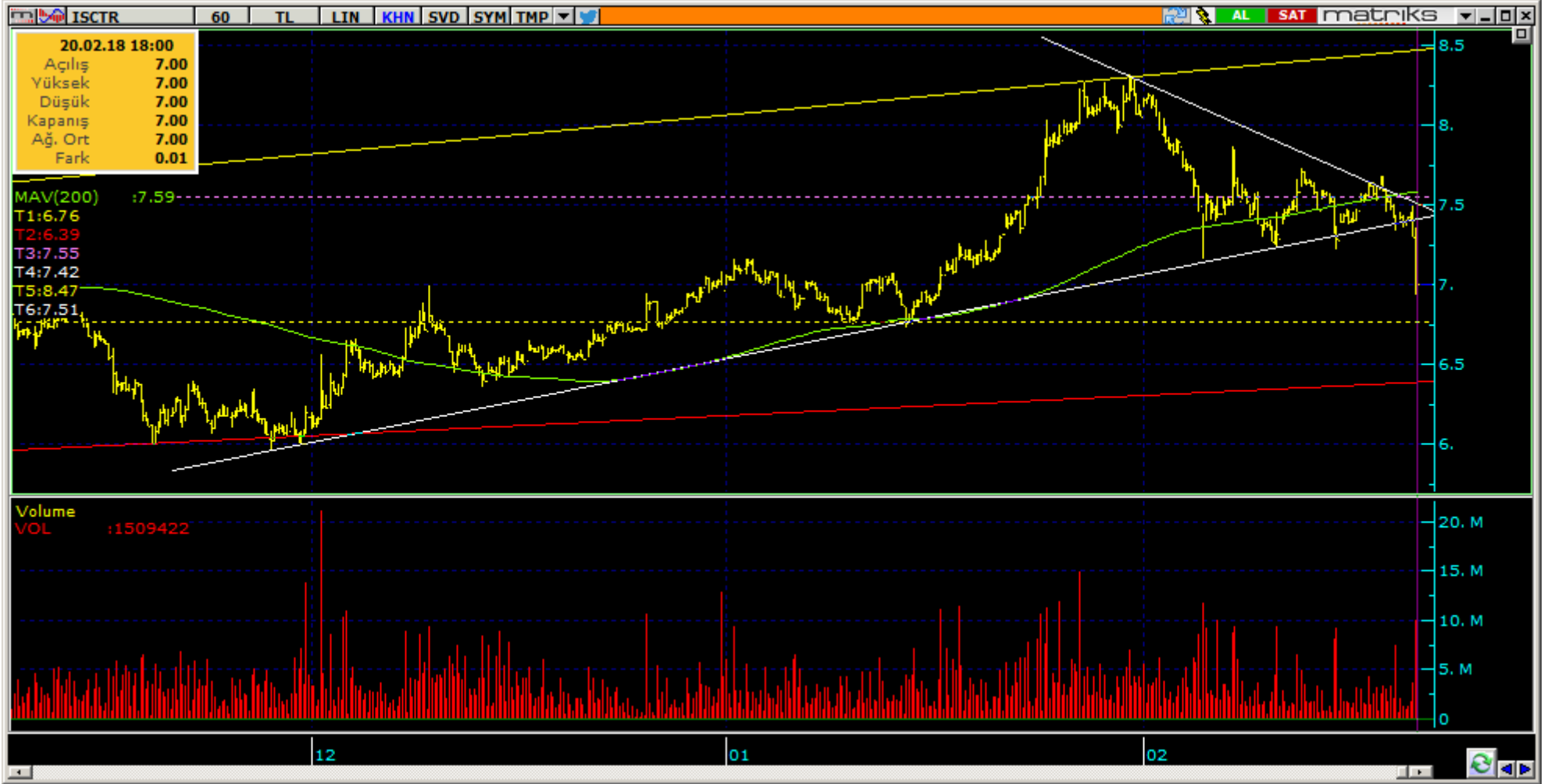


Kodu	Son	1G Değ.	Yab. %	3A Ort.H	Pivot	1.DesteK	2.DesteK	1.Direnç	2.Direnç
GARAN	11.35	-2.83%	75.56	118.6 mn\$	11.51	11.20	11.05	11.65	12.00

<https://www.isyatirim.com.tr/tr-tr/analiz/hisse/Sayfalar/Sirket-Karti.aspx?hisse=GARAN>

Şirketler Teknik Analiz Görünümü –Türk Hava Yolları





Kodu	Son	1G Değ.	Yab. %	3A Ort.H	Pivot	1.Destek	2.Destek	1.Direnç	2.Direnç
ISCTR	7.00	-5.28%	74.42	49.4 mn\$	7.14	6.80	6.59	7.35	7.69

<https://www.isyatirim.com.tr/tr-tr/analiz/hisse/Sayfalar/Sirket-Karti.aspx?hisse=ISCTR>



Kodu	Son	1G Değ.	Yab. %	3A Ort.H	Pivot	1.Destek	2.Destek	1.Direnç	2.Direnç
AKBNK	10.23	-1.82%	68.80	60.1 mn\$	10.31	10.10	9.96	10.45	10.65

<https://www.isyatirim.com.tr/tr-tr/analiz/hisse/Sayfalar/Sirket-Karti.aspx?hisse=AKBNK>



Kodu	Son	1G Değ.	Yab. %	3A Ort.H	Pivot	1.Destek	2.Destek	1.Direnç	2.Direnç
YKBNK	4.62	-4.15%	55.82	25.4 mn\$	4.69	4.47	4.33	4.83	5.05

<https://www.isyatirim.com.tr/tr-tr/analiz/hisse/Sayfalar/Sirket-Karti.aspx?hisse=YKBNK>



Kodu	Son	1G Değ.	Yab. %	3A Ort.H	Pivot	1.Destek	2.Destek	1.Direnç	2.Direnç
VAKBN	6.89	-3.37%	90.90	20.6 mn\$	6.96	6.73	6.56	7.13	7.36

<https://www.isyatirim.com.tr/tr-tr/analiz/hisse/Sayfalar/Sirket-Karti.aspx?hisse=VAKBN>

Şirketler Teknik Analiz Görünümü –Halkbank



Kodu	Son	1G Değ.	Yab. %	3A Ort.H	Pivot	1.Destek	2.Destek	1.Direnç	2.Direnç
HALKB	9.41	-2.89%	78.65	89.0 mn\$	9.50	9.24	9.06	9.68	9.94

<https://www.isyatirim.com.tr/tr-tr/analiz/hisse/Sayfalar/Sirket-Karti.aspx?hisse=HALKB>



Kodu	Son	1G Değ.	Yab. %	3A Ort.H	Pivot	1.Destek	2.Destek	1.Direnç	2.Direnç
EKGYO	2.47	0.41%	61.23	39.2 mn\$	2.49	2.44	2.41	2.52	2.57

<https://www.isyatirim.com.tr/tr-tr/analiz/hisse/Sayfalar/Sirket-Karti.aspx?hisse=EKGYO>

Bugün hareketlenmesi muhtemel hisseler ↑ AKGRT



Kodu	Son	Yab. %	Pivot	1.Destek	2.Destek	1.Direnç	2.Direnç	1 Ay Ort.Hac.(Adet) / Son Gün	Fark
AKGRT	4.15	66.99	4.16	4.02	3.90	4.28	4.42	1.1 mn / 3.3 mn	

Bugün hareketlenmesi muhtemel hisseler ↑ SODA



Kodu	Son	Yab. %	Pivot	1.Destek	2.Destek	1.Direnç	2.Direnç	1 Ay Ort.Hac.(Adet) / Son Gün	Fark
SODA	4.99	50.86	5.03	4.91	4.84	5.10	5.22	5.2 mn / 11.5 mn	▲ 120%

Bugün hareketlenmesi muhtemel hisseler ↑ AYGAZ



Kodu	Son	Yab. %	Pivot	1.Destek	2.Destek	1.Direnç	2.Direnç	1 Ay Ort.Hac.(Adet) / Son Gün	Fark
AYGAZ	14.55	73.72	14.63	14.45	14.35	14.70	14.90	0.2 mn / 0.3 mn	▲ 52%

Kodu	Son	1G Değ.	Yab. %	3A Ort.H	Pivot	1.Destek	2.Destek	1.Direnç	2.Direnç
AKBNK	10.23	-1.82%	68.80	60.1 mn\$	10.31	10.10	9.96	10.45	10.65
ARCLK	18.44	-2.95%	75.16	12.6 mn\$	18.66	18.20	18.00	18.90	19.30
ASELS	31.32	-3.09%	29.68	91.2 mn\$	31.80	30.70	30.10	32.40	33.50
BIMAS	73.80	-0.34%	70.03	15.6 mn\$	73.83	73.25	72.75	74.35	74.95
DOHOL	0.78	-1.27%	30.71	4.2 mn\$	0.78	0.77	0.75	0.80	0.81
EKGYO	2.47	0.41%	61.23	39.2 mn\$	2.49	2.44	2.41	2.52	2.57
ENJSA	6.80	0.59%	67.85	86.5 mn\$	6.82	6.67	6.53	6.96	7.11
EREGL	10.21	-0.20%	76.80	33.5 mn\$	10.29	10.10	9.94	10.45	10.65
GARAN	11.35	-2.83%	75.56	118.6 mn\$	11.51	11.20	11.05	11.65	12.00
HALKB	9.41	-2.89%	78.65	89.0 mn\$	9.50	9.24	9.06	9.68	9.94
ISCTR	7.00	-5.28%	74.42	49.4 mn\$	7.14	6.80	6.59	7.35	7.69
KCHOL	17.37	-1.25%	87.63	14.9 mn\$	17.50	17.20	17.00	17.70	18.00
KOZAA	5.33	-7.14%	38.89	28.7 mn\$	5.46	5.09	4.84	5.71	6.08
KOZAL	32.56	-9.30%	52.05	36.0 mn\$	33.89	31.15	29.75	35.30	38.05
KRDMD	3.20	-2.74%	55.60	87.1 mn\$	3.23	3.14	3.07	3.30	3.39
MPARK	18.56	-0.38%	81.05	7.5 mn\$	18.55	18.40	18.20	18.70	18.90
OTKAR	116.50	-1.52%	12.53	8.1 mn\$	118.00	114.00	111.50	120.50	124.50
PETKM	7.60	-3.55%	55.35	50.6 mn\$	7.72	7.45	7.29	7.88	8.15
PGSUS	33.48	-3.57%	42.26	14.0 mn\$	33.87	33.00	32.55	34.35	35.20
SAHOL	10.40	-1.05%	71.17	18.5 mn\$	10.45	10.30	10.15	10.55	10.75
SISE	4.69	-3.50%	46.39	5.8 mn\$	4.75	4.59	4.50	4.84	5.00
TAVHL	22.62	-0.26%	95.46	7.3 mn\$	22.68	22.45	22.25	22.85	23.10
TCELL	14.61	-4.94%	93.07	27.3 mn\$	14.87	14.30	14.00	15.15	15.75
THYAO	16.70	-2.79%	69.19	244.2 mn\$	16.90	16.50	16.30	17.10	17.50
TKFEN	17.45	-2.13%	77.37	7.3 mn\$	17.56	17.25	17.00	17.75	18.10
TOASO	30.48	-0.39%	84.61	5.7 mn\$	30.59	30.15	29.85	30.90	31.35
TTKOM	6.17	-0.32%	77.63	10.9 mn\$	6.20	6.10	6.04	6.26	6.36
TUPRS	111.30	-1.68%	79.09	41.6 mn\$	111.90	110.00	109.00	113.00	115.00
VAKBN	6.89	-3.37%	90.90	20.6 mn\$	6.96	6.73	6.56	7.13	7.36
YKBNK	4.62	-4.15%	55.82	25.4 mn\$	4.69	4.47	4.33	4.83	5.05

Son İşlem Önerileri

Tarih sıralamasına göre son 10 tane işlem önerimiz ve performanları aşağıdaki tabloda gösterilmektedir.

Öneri	Oneri Tarihi	AL	SAT	Acilis Fiyat (₺)	Hedef Fiyat (TL)	Hedef %	Stop Fiyat (₺)	Stop %	Kapanis Fiyat (₺)	Kapanış Tarih	Getiri/ Zarar	Gün Sayısı	Öneri Durumu
Hisse	12/02/2018	ZOREN		2.09	2.17	3.8%	2.04	-2.4%	2.04	13/02/2018	-2.4%	1	Kapalı
İkili İşlem	12/02/2018	TCELL	TTKOM	0.40	0.39	-3.6%	0.41	1.3%	0.39	14/02/2018	3.2%	2	Kapalı
Hisse	13/02/2018	ANACM		3.11	3.19	2.6%	3.07	-1.3%	3.07	13/02/2018	-1.3%	0	Kapalı
Hisse	14/02/2018	EREGL		10.04	10.17	1.3%	9.94	-1.0%	9.94	14/02/2018	-1.0%	0	Kapalı
Hisse	14/02/2018	TUPRS		113.70	116.50	2.5%	112.6	-1.0%	114.90	16/02/2018	1.1%	2	Kapalı
Hisse	16/02/2018	VAKBN		7.18	7.33	2.1%	7.08	-1.4%	7.26	16/02/2018	1.1%	0	Kapalı
Hisse	16/02/2018	EREGL		10.31	10.52	2.0%	10.18	-1.3%	10.18	19/02/2018	-1.3%	3	Kapalı
Hisse	19/02/2018	VAKBN		7.38	7.54	2.2%	7.27	-1.5%	7.27	19/02/2018	-1.5%	0	Kapalı
İkili İşlem	20/02/2018	PETKM	Endeks	0.06	0.06	5.0%	0.05396	-3.0%					Açık
Hisse	20/02/2018	TTKOM		6.25	6.40	2.4%	6.14	-1.8%					Açık

[Tüm önerilerin performans tablosu için tıklayınız.](#)

Global Alfa Avcısı Raporu : http://rapor.isyatirim.com.tr/2_20180221083541854_1.xlsx

Günlük Yabancı Oranları Raporu : http://rapor.isyatirim.com.tr/2_20180221083328229_1.pdf

SGMK Günlük Bülten : http://rapor.isyatirim.com.tr/2_20180221090710776_1.xlsx

Gelişmiş Hisse Arama : <https://www.isyatirim.com.tr/tr-tr/analiz/hisse/Sayfalar/gelismis-hisse-arama.aspx>

Tüm raporlarımıza ulaşmak için : <https://www.isyatirim.com.tr/tr-tr/analiz/arastirma-raporlari/Sayfalar/default.aspx>

***Dün Tarihi Zirvesinden Kapanan Hisseler ENJSA**

*Tarihi yüksek seviyelerdeki hisseler, long yönde değerlendirilmelidir. Bu hisseler geçtiğimiz günlerde de tarihi zirve yapmış veya ilk kez tarihi zirve yapıyor olabilir. Bu hisseleri elinde tutan hiçbir yatırımcı TL bazında zararda değildir. Fiyat grafiğinin (TL grafikler) sol tarafında mevcut fiyattan yüksek fiyatta maliyeti olan yatırımcı yoktur. Dolayısıyla yükselen fiyatlar, zararda olan yatırımcıların satışlarıyla karşılaşmaz, sadece kar realizasyonu yapan yatırımcılar olabilir. Bu bağlamda yükselen bir stop fiyatıyla bu kağıtlarda yatırımcı olmak çok uygun bir risk/kazanç oranı sunmaktadır.

Burada yer alan bilgiler İş Yatırım Menkul Değerler A.Ş. tarafından bilgilendirme amacı ile hazırlanmıştır. Yatırım bilgi, yorum ve tavsiyeleri yatırım danışmanlığı kapsamında değildir. Yatırım danışmanlığı hizmeti; aracı kurumlar, portföy yönetim şirketleri, mevduat kabul etmeyen bankalar ile müşteri arasında imzalanacak yatırım danışmanlığı sözleşmesi çerçevesinde sunulmaktadır. Burada yer alan yorum ve tavsiyeler, yorum ve tavsiyede bulunanların kişisel görüşlerine dayanmaktadır. Herhangi bir yatırım aracının alım-satım önerisi ya da getiri vaadi olarak yorumlanmamalıdır. Bu görüşler mali durumunuz ile risk ve getiri tercihlerinize uygun olmayabilir. Bu nedenle, sadece burada yer alan bilgilere dayanarak yatırım kararı verilmesi beklentilerinize uygun sonuçlar doğurmayabilir.

Burada yer alan fiyatlar, veriler ve bilgilerin tam ve doğru olduğu garanti edilemez; içerik, haber verilmeksizin değiştirilebilir. Tüm veriler, İş Yatırım Menkul Değerler A.Ş. tarafından güvenilir olduğuna inanılan kaynaklardan alınmıştır. Bu kaynakların kullanılması nedeni ile ortaya çıkabilecek hatalardan İş Yatırım Menkul Değerler A.Ş. sorumlu değildir.