

Günlük Yabancı Oranları Tablosu

21/11/2017

Günlük Değişime Göre														
BİST'in yabancı payı günlük değişimi			-0.06			Puan			En Çok Azalan			Cari Deger		
En Çok Artan Hisseler	Cari Deger Yabancı Payı	17/11/2017 Yabancı Payı	Puan Değ. bps	HAO %	Günlük Getiri %	En Çok Azalan Hisseler	Cari Deger Yabancı Payı	17/11/2017 Yabancı Payı	Puan Değ. bps	HAO %	Günlük Getiri %			
KRSTL	2.74	1.92	0.82	71.88	-1.10	EGCYO	9.00	11.28	-2.28	84.23	1.59			
LKMNH	38.60	37.78	0.82	69.59	1.94	VAKKO	8.34	10.38	-2.05	10.48	-4.81			
ANELE	46.05	45.33	0.72	48.63	2.62	ADNAC	3.75	4.63	-0.88	49.46	-2.38			
HDFGS	8.74	8.02	0.72	52.54	-19.76	YATAS	49.23	49.95	-0.72	57.53	-2.20			
ALYAG	5.42	4.73	0.69	64.56	19.42	AVOD	1.02	1.62	-0.60	79.36	-1.85			
TMSN	1.28	0.59	0.69	24.35	-2.89	ALGYO	13.97	14.44	-0.48	48.75	-4.08			
IPEKE	44.17	43.52	0.65	37.68	-2.01	GUSGR	8.22	8.67	-0.45	16.96	-4.67			
ERSU	3.94	3.36	0.58	56.36	1.00	ETYAT	5.11	5.55	-0.43	77.39	19.44			
YUNSA	11.38	10.83	0.55	42.11	-2.95	GEREL	3.91	4.34	-0.43	63.31	-3.59			
BRSAN	27.64	27.11	0.52	19.20	-3.66	OZKGY	63.99	64.32	-0.33	24.99	-4.29			

Haftalık Değişime Göre														
BİST'in yabancı payı haftalık değişim			0.38			Bps			En Çok Azalan			Cari Deger		
En Çok Artan Hisseler	Cari Deger Yabancı Payı	13/11/2017 Yabancı Payı	Puan Değ. bps	HAO %	Hafta Getiri %	En Çok Azalan Hisseler	Cari Deger Yabancı Payı	13/11/2017 Yabancı Payı	Puan Değ. bps	HAO %	Hafta Getiri %			
ANELE	46.05	42.95	3.09	48.63	-2.49	ASELS	27.09	32.31	-5.22	15.29	-21.00			
ALYAG	5.42	2.36	3.06	64.56	21.78	ULUUN	0.02	4.05	-4.03	24.17	1.12			
MRYGO	4.97	1.94	3.02	48.46	3.13	VAKKO	8.34	12.32	-3.98	10.48	-13.98			
ANACM	58.82	56.35	2.47	22.77	-2.33	PGSUS	32.00	35.98	-3.98	36.21	-5.56			
ERSU	3.94	1.74	2.21	56.36	-13.04	EGCYO	9.00	11.35	-2.35	84.23	1.59			
MARTI	2.55	0.39	2.16	60.52	-4.12	KRDMD	35.93	38.19	-2.26	92.12	-8.19			
GLYHO	17.17	15.09	2.07	32.58	-16.03	GUSGR	8.22	10.41	-2.19	16.96	-14.37			
EMKEL	4.69	2.97	1.72	77.07	-15.60	BRSAN	27.64	29.81	-2.17	19.20	-8.02			
EGEEN	24.79	23.10	1.69	34.66	-7.90	MIPAZ	4.11	6.18	-2.07	13.55	-16.59			
LINK	10.90	9.26	1.64	30.99	-9.55	ADNAC	3.75	5.81	-2.06	49.46	-3.53			

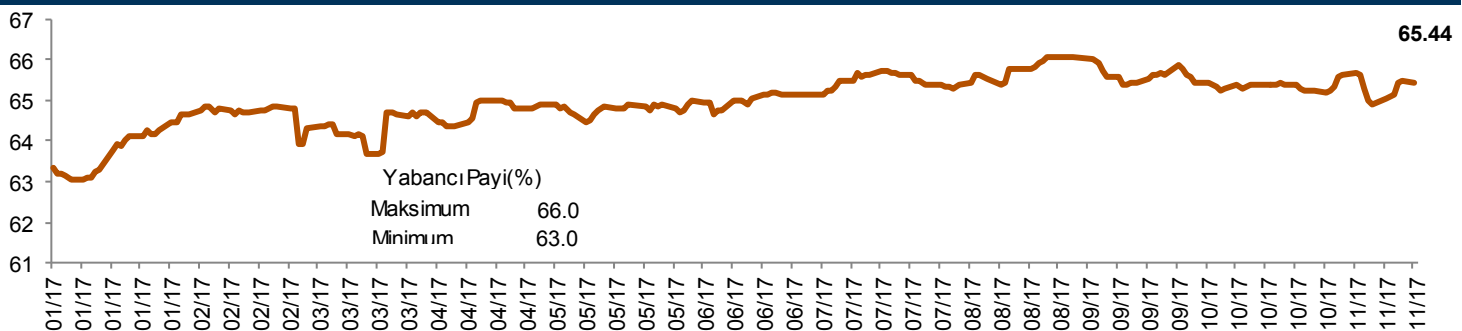
Aylık Değişime Göre														
BİST'in yabancı payı aylık değişimi			0.06			Bps			En Çok Azalan			Cari Deger		
En Çok Artan Hisseler	Cari Deger Yabancı Payı	20/10/2017 Yabancı Payı	Puan Chng. bps	HAO %	Ay Getiri %	En Çok Azalan Hisseler	Cari Deger Yabancı Payı	20/10/2017 Yabancı Payı	Puan Chng. bps	HAO %	Ay Getiri %			
DGKLB	36.81	0.38	36.42	49.99	-16.21	ASELS	27.09	41.49	-14.40	15.29	11.76			
HDFGS	8.74	0.09	8.65	52.54	-16.77	VERTU	0.02	12.15	-12.13	37.41	-20.23			
EGEEN	24.79	17.08	7.71	34.66	-2.18	ALYAG	5.42	14.53	-9.10	64.56	-8.21			
ANACM	58.82	51.12	7.70	22.77	11.01	ADESE	0.32	9.30	-8.98	29.31	-20.43			
ANELE	46.05	38.62	7.42	48.63	1.62	NTHOL	24.57	32.47	-7.90	41.94	-13.00			
NETAS	14.86	7.68	7.17	36.92	-8.92	RTALB	0.06	7.78	-7.72	42.37	-25.37			
LINK	10.90	4.59	6.31	30.99	-28.80	ITTFH	0.22	7.78	-7.56	68.28	-21.54			
BNTAS	6.16	0.20	5.96	37.55	5.00	UTPYA	5.16	11.96	-6.79	38.72	-31.46			
THYAO	54.13	48.94	5.19	49.96	3.95	KRDMD	35.93	42.54	-6.62	92.12	-18.08			
MRYGO	4.97	0.28	4.69	48.46	65.00	VAKKO	8.34	14.57	-6.23	10.48	-21.75			

OZKGY'de ortaklar tarafından gerçekleştirilen pay işlemleri mevcuttur. <https://www.kap.org.tr/Bildirim/630842-630831>

Yıllık Değişime Göre														
BİST'in yabancı payı yıllık değişimi			2.11			Bps			En Çok Azalan			Cari Deger		
En Çok Artan Hisseler	Cari Deger Yabancı Payı	30/12/2016 Yabancı Payı	Puan Chng. bps	HAO %	Yıllık Getiri %	En Çok Azalan Hisseler	Cari Deger Yabancı Payı	30/12/2016 Yabancı Payı	Puan Chng. bps	HAO %	Yıllık Getiri %			
OZKGY	63.99	26.81	37.17	24.99	19.25	ASELS	27.09	58.46	-31.36	15.29	162.30			
THYAO	54.13	21.83	32.29	49.96	104.99	NTHOL	24.57	49.11	-24.54	41.94	-39.94			
ULUSE	35.66	4.23	31.43	21.62	133.80	KLMSN	13.43	37.61	-24.18	31.24	-28.87			
KRDMD	35.93	11.42	24.51	92.12	85.22	TMPOL	0.02	23.82	-23.80	33.68	-56.44			
ANELT	24.55	0.37	24.18	43.06	4.00	VERTU	0.02	22.17	-22.14	37.41	-31.25			
PGSUS	32.00	8.29	23.71	36.21	75.41	KUTPO	1.90	23.35	-21.44	24.18	-18.23			
AKGUV	23.18	0.00	23.18	30.22	135.29	TATGD	20.07	40.71	-20.64	41.37	-18.82			
ORGE	35.79	14.14	21.65	46.18	57.76	KOZAL	65.59	86.13	-20.53	29.99	81.15			
TAVHL	93.30	71.95	21.35	44.32	33.63	ECBYO	0.98	17.38	-16.40	52.29	14.63			
BANVT	24.42	6.97	17.45	8.29	213.35	PENDG	36.51	51.68	-15.17	41.28	-3.63			

OZKGY'de ortaklar tarafından gerçekleştirilen pay işlemleri mevcuttur. <https://www.kap.org.tr/Bildirim/630842-630831>

BİST Yıllık Yabancı Oranı Grafiği

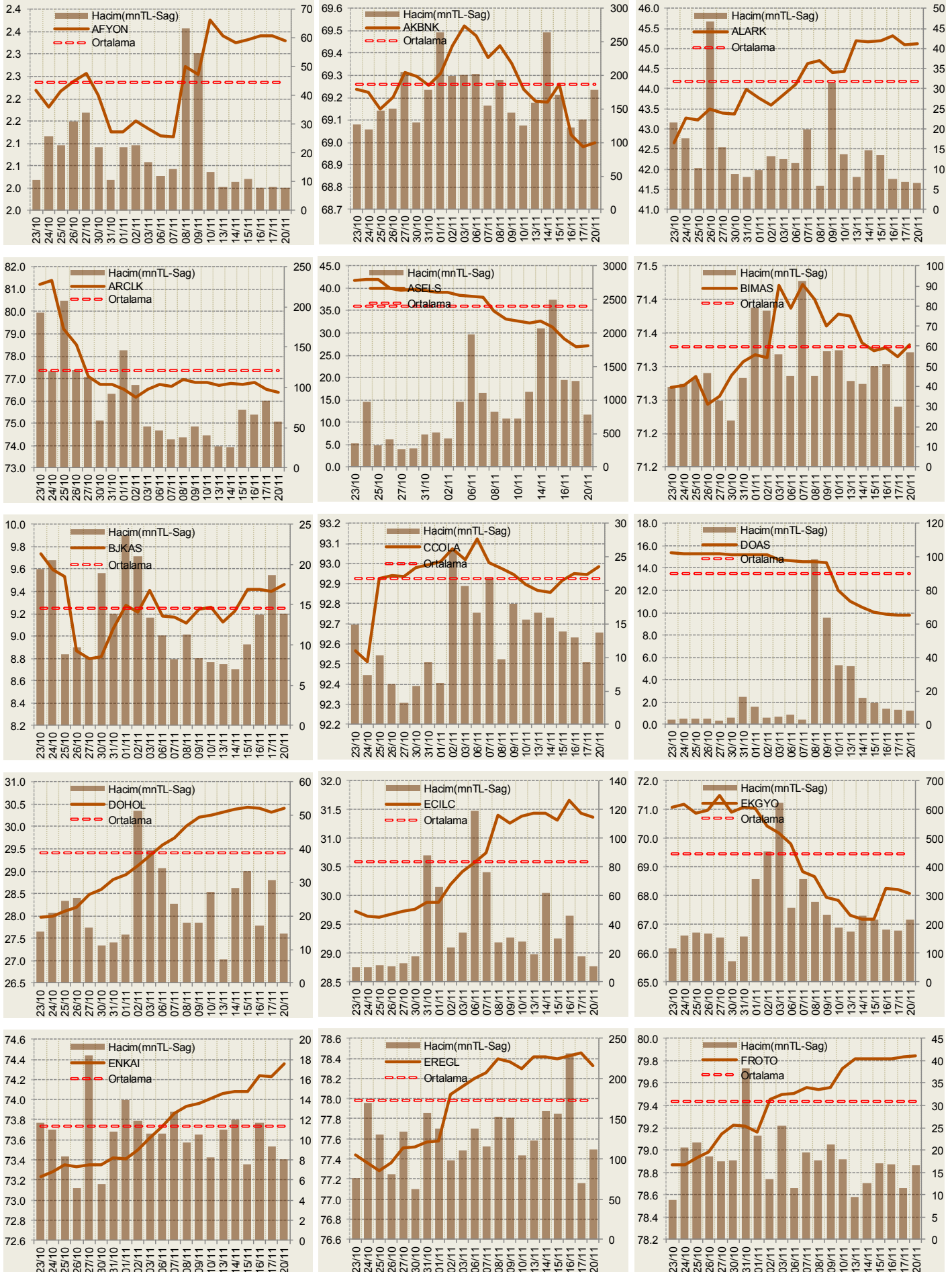


**Hisseler için belirtilen oranlar HAO kısmı için geçerlidir.

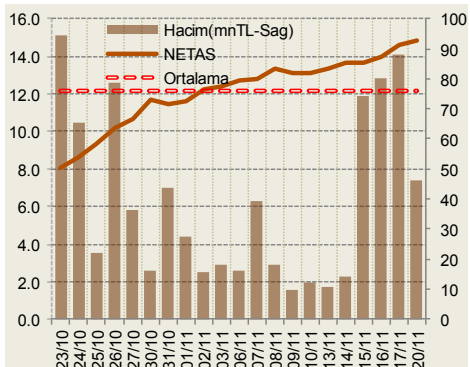
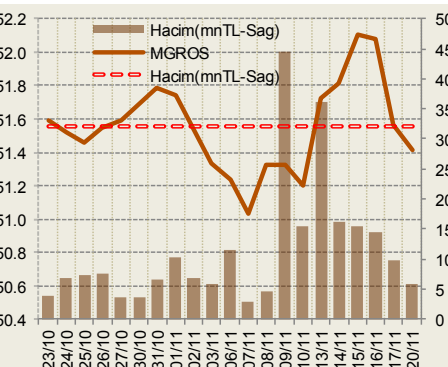
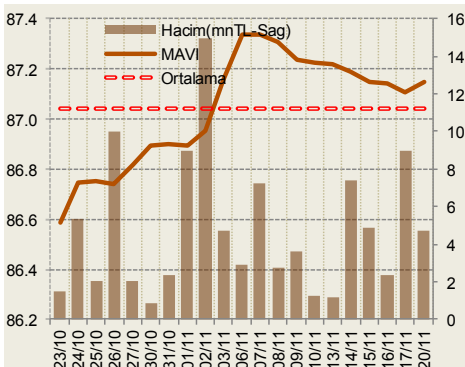
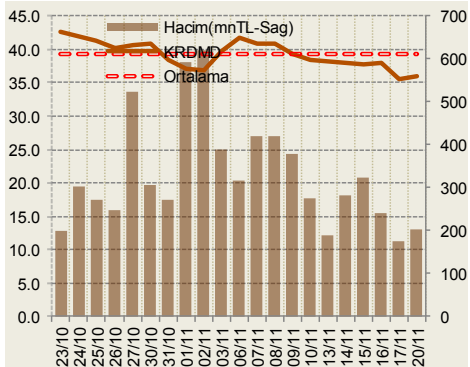
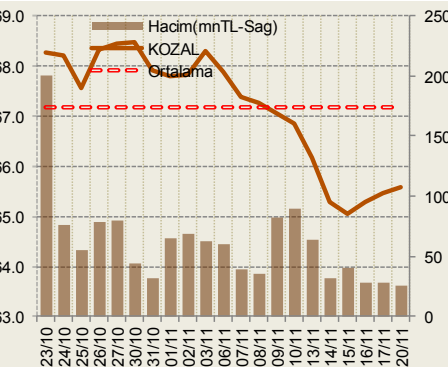
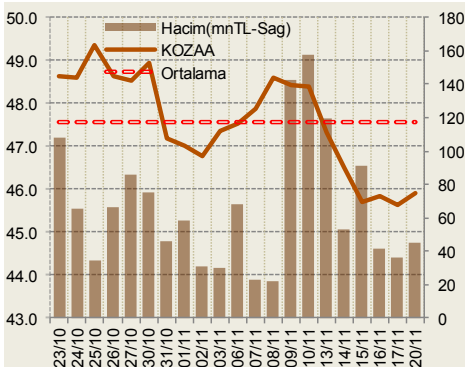
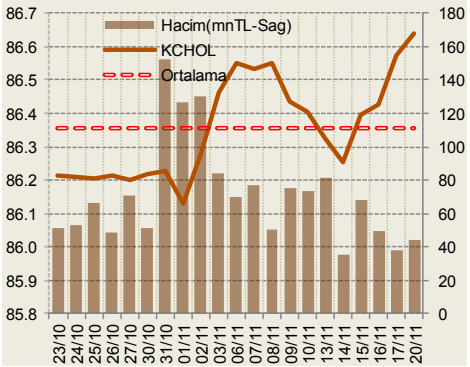
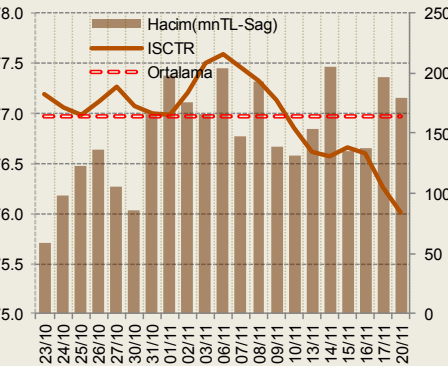
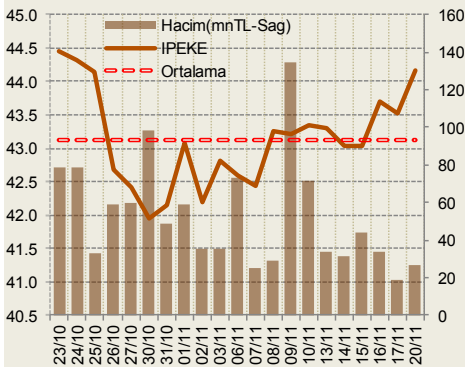
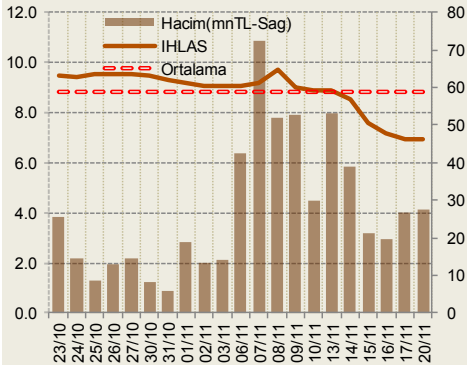
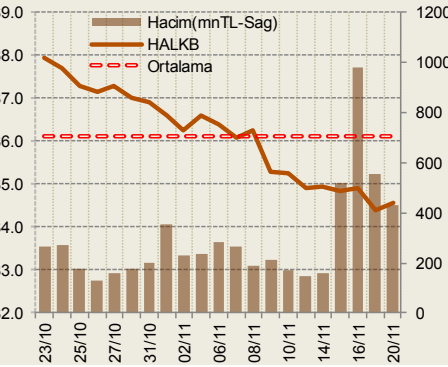
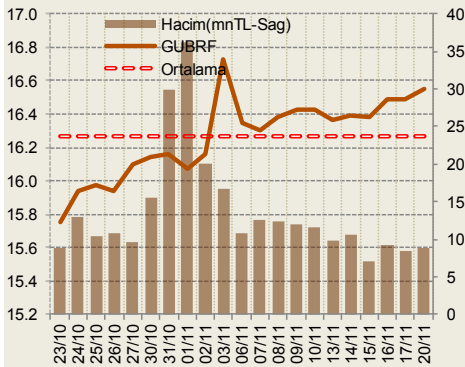
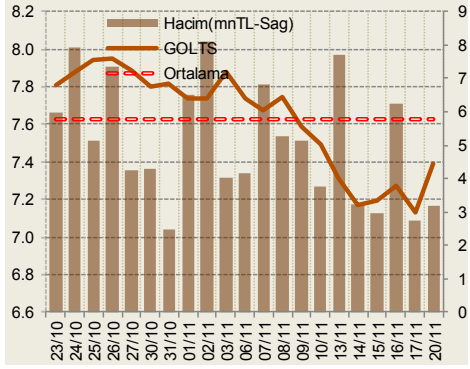
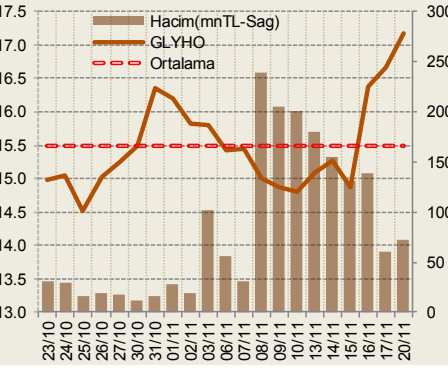
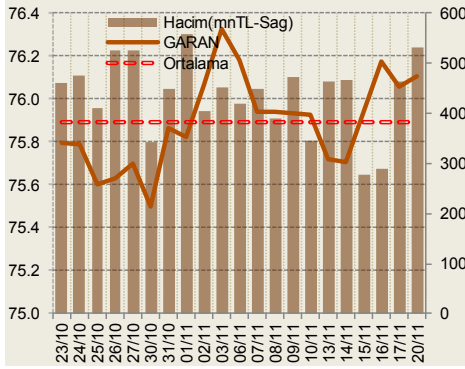
Cari Hisse Yabancı Oranları

Hisse	Yabancı Payı(%)	Hisse	Yabancı Payı(%)	Hisse	Yabancı Payı(%)	Hisse	Yabancı Payı(%)	Hisse	Yabancı Payı(%)
ACSEL	0.00	BRYAT	3.39	GARFA	4.28	MAKTK	0.01	TKFEN	75.71
ADANA	4.59	BSOKE	1.95	GENTS	1.67	MARKA	0.28	TKNSA	9.92
ADBGR	0.00	BTCIM	2.85	GEREL	3.91	MARTI	2.55	TMPOL	0.02
ADEL	38.52	BUCIM	1.06	GLYHO	17.17	MAVI	87.15	TMSN	1.28
ADESE	0.32	BURCE	0.00	GOLTS	7.39	MEMSA	0.00	TOASO	86.69
ADNAC	3.75	COLLA	92.98	GOODY	50.54	MEPET	1.26	TRCAS	8.36
AEFES	81.20	CELHA	1.94	GOZDE	2.98	MERKO	0.01	TRGYO	40.42
AFYON	2.33	CEMAS	5.12	GRNYO	11.64	METRO	1.64	TRKCM	56.80
AGYO	0.45	CEMTS	5.07	GSDHO	9.65	METUR	4.56	TSGYO	5.23
AKBNK	69.00	CIMSA	53.90	GSRAY	0.52	MGROS	51.41	TSKB	55.61
AKCNS	29.10	CLEBI	47.52	GUBRF	16.55	MIPAZ	4.11	TSPOR	4.27
AKENR	11.83	CMBTN	0.03	GUSGR	8.22	MMCAS	1.83	TTKOM	78.26
AKFGY	17.67	CMENT	0.41	HALKB	84.58	MNDRS	5.12	TTRAK	75.73
AKGRT	71.04	COMDO	0.17	HATEK	0.02	MRDIN	6.18	TUCLK	0.18
AKGUV	23.18	CRDFA	3.37	HDFGS	8.74	MRGYO	4.97	TUKAS	3.04
AKMGY	1.02	CRFSA	0.70	HEKTS	17.15	MRSHL	73.35	TUPRS	83.29
AKPAZ	1.57	CUSAN	1.90	HLGYO	4.06	MZHLD	0.03	TURGG	0.00
AKSA	58.81	DA GHL	0.00	HURGZ	5.97	NETAS	14.86	ULAS	0.00
AKSEN	46.05	DAGI	0.04	ICBCT	0.20	NIBAS	1.45	ULKER	36.67
AKSGY	1.51	DARDL	3.17	IEYHO	0.59	NTHOL	24.57	ULUSE	35.66
AKSUE	0.05	DENCM	0.10	IHEVA	6.14	NUGYO	53.38	ULUUN	0.02
ALARK	45.12	DENGE	4.16	IHGZT	0.02	NUHCM	3.57	UNYEC	3.90
ALBRK	40.43	DENIZ	0.00	IHLAS	6.90	ODAS	2.47	USAK	7.67
ALCAR	4.44	DESPC	6.30	IHLGM	1.09	ORGE	35.79	UTPYA	5.16
ALCTL	4.28	DEVA	6.77	IHYAY	0.64	OSTIM	0.00	VAKBN	89.40
ALGYO	13.97	DGATE	39.30	INDES	50.84	OTKAR	13.41	VAKFN	4.70
ALKA	5.25	DGGYO	0.16	IPEKE	44.17	OYAYO	2.27	VAKKO	8.34
ALKIM	28.93	DGKLB	36.81	ISCTR	76.01	OZKGY	63.99	VANGD	1.65
ALYAG	5.42	DGZTE	0.00	ISDMR	0.70	PAGYO	0.32	VERTU	0.02
ANACM	58.82	DITAS	0.00	ISFIN	2.08	PARSN	0.57	VERUS	60.43
ANELE	46.05	DMSAS	2.02	ISGSY	7.59	PEGYO	0.11	VESBE	3.36
ANELT	24.55	DOAS	9.74	ISGYO	26.29	PENGD	36.51	VESTL	9.82
ANHYT	60.85	DOBUR	43.72	ISMEN	59.34	PETKM	53.67	VKFYO	0.01
ANSGR	20.02	DOCU	75.15	ISYAT	10.06	PETUN	29.65	VKGYO	5.66
ARCLK	76.38	DOGUB	0.06	ITTFH	0.22	PGSUS	32.00	YATAS	49.23
ARENA	42.85	DOHOL	30.41	IZMDC	4.06	PKART	0.01	YAZIC	62.65
ARMDA	3.34	DURDO	0.00	IZOCM	0.02	PNSUT	56.50	YGGYO	0.04
ARSAN	5.54	DYOBY	1.78	JANTS	11.12	POLHO	3.55	YGYO	1.51
ASELS	27.09	DZGYO	0.01	KAPLM	0.16	PRKAB	0.15	YKBNK	54.89
ASLAN	0.11	ECBYO	0.98	KAREL	1.33	PRKME	5.30	YKGYO	0.67
ASUZU	2.60	ECILC	31.36	KARSN	4.70	PRZMA	0.02	YUNSA	11.38
ATEKS	1.81	ECZYT	16.59	KARTN	1.87	RAYSG	84.19	YYAPI	0.04
ATLAS	8.19	EDIP	0.14	KATMR	15.00	RHEAG	0.00	ZOREN	5.46
ATPET	0.09	EGCYO	9.00	KCHOL	86.64	RTALB	0.06		
AVGYO	0.14	EGEEN	24.79	KENT	93.62	RYGYO	50.15		
AVISA	97.14	EGGUB	0.51	KERV T	0.19	RYSAS	17.99		
AVOD	1.02	EGPRO	0.00	KIPA	0.06	SAHOL	72.99		
AVTUR	0.54	EGSER	14.33	KLGYO	15.62	SAMAT	0.43		
AYEN	3.69	EKGYO	68.09	KLMSN	13.43	SANKO	0.00		
AYGAZ	74.22	EMKEL	4.69	KLNMA	7.06	SARKY	2.39		
BAGFS	4.46	ENKAI	74.35	KNFRT	0.00	SASA	0.66		
BAKAN	10.32	EPLAS	0.00	KONYA	53.75	SEKUR	10.65		
BANVT	24.42	ERBOS	12.94	KORDS	45.91	SELEC	59.52		
BASCM	3.91	EREGL	78.33	KOZAA	45.92	SILVR	10.66		
BERA	2.53	ERSU	3.94	KOZAL	65.59	SISE	45.01		
BFREN	27.27	ESCOM	0.13	KRDMA	9.29	SKBNK	10.54		
BIMAS	71.33	ETILR	30.90	KRDMB	5.63	SKTAS	0.69		
BIZIM	26.15	ETYAT	5.11	KRDMD	35.93	SNGYO	2.02		
BJKAS	9.46	EJHOL	0.41	KRGYO	0.07	SNPAM	0.02		
BLCYT	1.47	EJKYO	6.68	KRONT	6.11	SODA	57.83		
BMEKS	0.00	EJYO	3.75	KRSAN	22.36	SONME	0.01		
BNTAS	6.16	FENER	0.88	KRSTL	2.74	TATGD	20.07		
BOLUC	12.79	FFKRL	0.00	KUTPO	1.90	TAVHL	93.30		
BOSSA	0.10	FINBN	0.00	KUYAS	0.00	TBORG	14.76		
BOYP	89.85	FLAP	3.70	LIDFA	0.00	TCELL	92.60		
BRISA	17.92	FMZP	0.01	LINK	10.90	TEKTU	1.60		
BRKSN	0.01	FONET	0.41	LKMNH	38.60	TGSAS	0.07		
BRMEN	0.00	FROTO	79.85	LOGO	63.46	THYAO	54.13		
BRSAN	27.64	GARAN	76.11	LUKSK	0.00	TIRE	70.85		

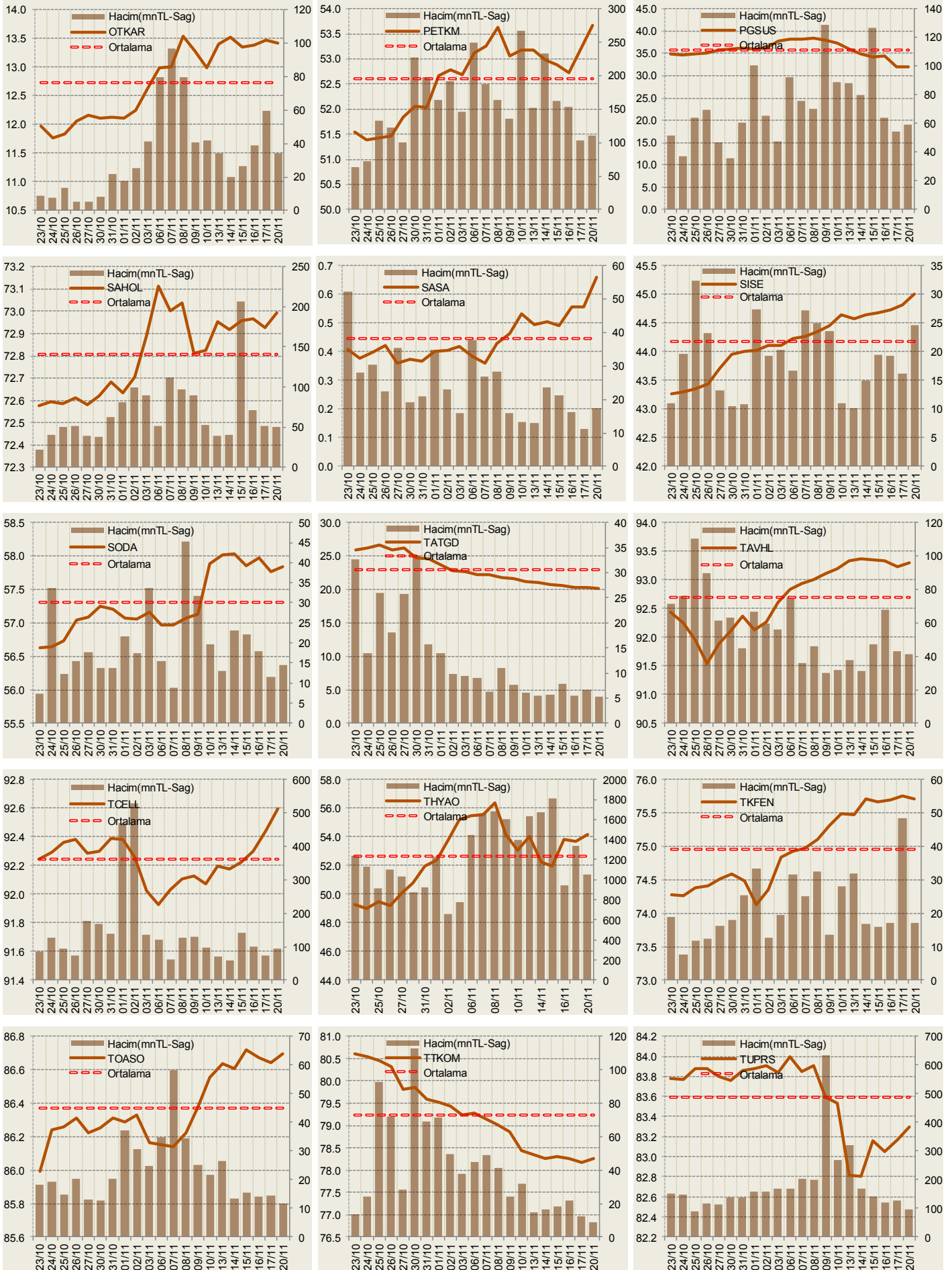
Yabancı Oranı Grafikleri BIST-50 için



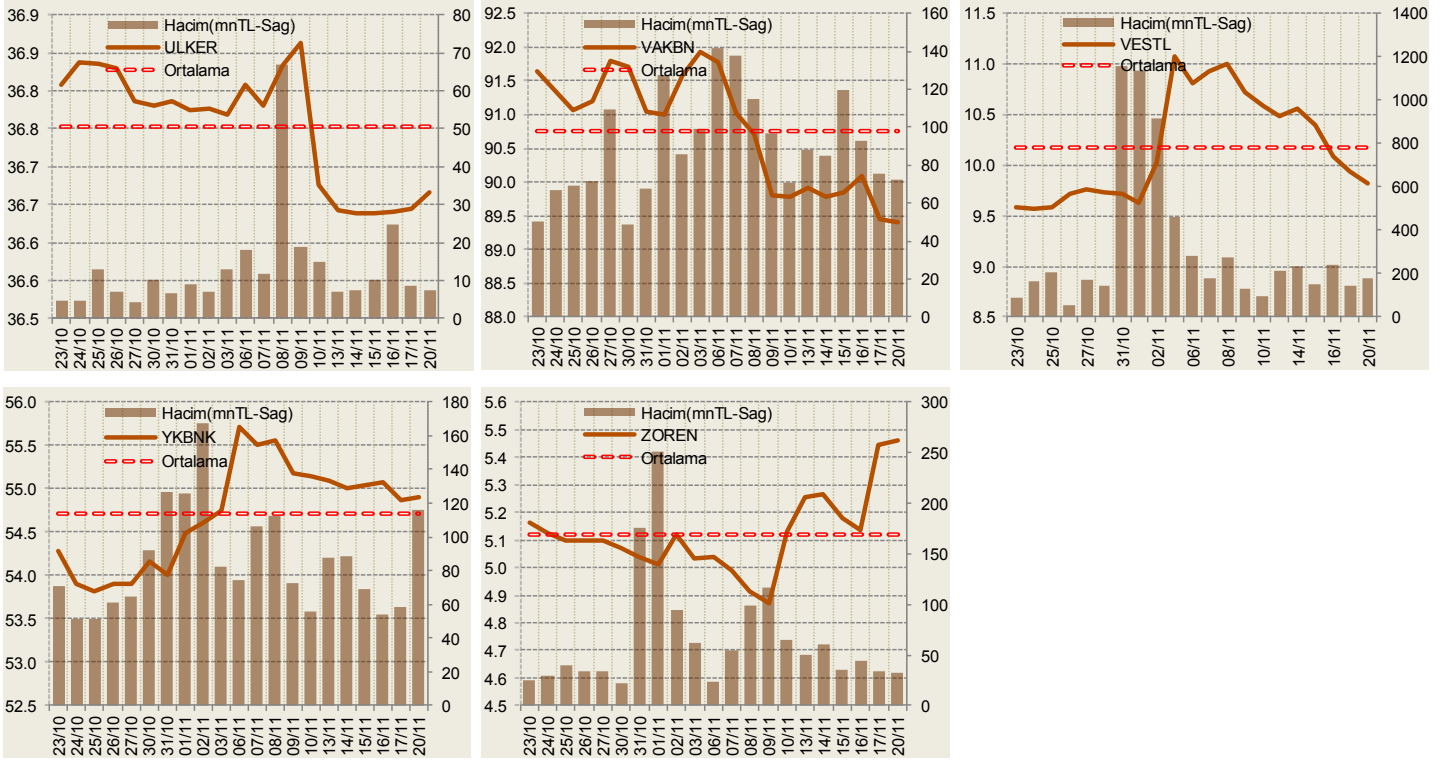
Yabancı Oranı Grafikleri BIST-50 için



Yabancı Oranı Grafikleri BIST-50 için



Yabancı Oranı Grafikleri BIST-50 için



Öneri bilgilendirmesi: İş Yatırım Menkul Değerler A.Ş.'nin (İş Yatırım) BIST'te halka açık şirketler için AL, TUT ve SAT yönündeki önerileri BIST-100 endeksinin (endeks) beklenen getirisine göre değerlendirilmektedir. Tüm bu öneriler İş Yatırım Araştırma Bölümü analistleri tarafından şirketlerin ileride elde edeceği tahmin edilen karları, nakit akımları ve bilançolarına göre bağımsız olarak değerlendirilir. Ek olarak, analistler koşulların elverişsiz olduğu veya doğru değerlendirme yapmanın mümkün olmadığı durumlarda bazı hisse senetleri için geçici olarak GÖZDEN GEÇİRİLİYOR önerisi verebilirler. Münferit her şirket için yatırım önerisi sırasıyla belirtilen şu kriterlere göre değerlendirilir i-) şirketin beklenen toplam getiri potansiyeli endeksin beklenen getiri potansiyelinin %5 üzerinde ise AL önerisi verilir; ii-) şirketin beklenen toplam getiri potansiyeli endeksin beklenen getiri potansiyelinin %5 altında ise SAT önerisi verilir; iii-) şirketin beklenen toplam getiri potansiyeli ile endeksin beklenen getiri potansiyeli arasındaki fark negatif %5 ve pozitif %5 sınırları içinde kalıyorsa TUT önerisi verilir.

Burada yer alan bilgiler İş Yatırım Menkul Değerler A.Ş. tarafından bilgilendirme amacı ile hazırlanmıştır. Yatırım bilgi, yorum ve tavsiyeleri yatırım danışmanlığı kapsamında değildir. Yatırım danışmanlığı hizmeti; aracı kurumlar, portföy yönetim şirketleri, mevduat kabul etmeyen bankalar ile müşteri arasında imzalanacak yatırım danışmanlığı sözleşmesi çerçevesinde sunulmaktadır. Burada yer alan yorum ve tavsiyeler, yorum ve tavsiyede bulunanların kişisel görüşlerine dayanmaktadır. Herhangi bir yatırım aracının alım-satım önerisi ya da getiri vaadi olarak yorumlanmamalıdır. Bu görüşler mali durumunuz ile risk ve getiri tercihlerinize uygun olmayabilir. Bu nedenle, sadece burada yer alan bilgilere dayanarak yatırım kararı verilmesi beklentilerinize uygun sonuçlar doğurmayabilir.

Burada yer alan fiyatlar, veriler ve bilgilerin tam ve doğru olduğu garanti edilemez; içerik, haber verilmeksizin değiştirilebilir. Tüm veriler, İş Yatırım Menkul Değerler A.Ş. tarafından güvenilir olduğuna inanılan kaynaklardan alınmıştır. Bu kaynakların kullanılması nedeni ile ortaya çıkabilecek hatalardan İş Yatırım Menkul Değerler A.Ş. sorumlu değildir.