

Günlük Yabancı Oranları Tablosu

15/11/2017

Günlük Değişime Göre											
BİST'in yabancı payı günlük değişimi			0.03			Puan			En Çok Azalan		
En Çok Artan Hisseler	Cari Deger Yabancı Payı	13/11/2017 Yabancı Payı	Puan Değ. bps	HAO %	Günlük Getiri %	En Çok Azalan Hisseler	Cari Deger Yabancı Payı	13/11/2017 Yabancı Payı	Puan Değ. bps	HAO %	Günlük Getiri %
LINK	9.92	9.26	0.67	30.99	-0.41	THYAO	52.20	53.99	-1.79	49.96	6.64
ANACM	56.99	56.35	0.64	22.76	-0.39	GUSGR	9.17	10.41	-1.24	16.96	1.20
MRGYO	2.56	1.94	0.62	48.44	6.25	PGSUS	34.76	35.98	-1.22	36.21	5.48
IHLGM	0.95	0.33	0.61	74.17	-2.02	ULUUN	3.07	4.05	-0.98	24.17	-1.87
KRSTL	1.88	1.27	0.61	71.88	0.49	BRSAN	28.84	29.81	-0.97	19.20	1.79
TSPOR	3.44	2.89	0.54	48.95	-1.72	BANVT	24.63	25.56	-0.92	8.29	-1.13
ASELS	32.71	32.31	0.40	15.29	7.51	KOZAL	65.29	66.16	-0.87	29.99	0.13
EDIP	1.04	0.72	0.32	39.48	3.57	KOZAA	46.49	47.33	-0.84	44.90	-2.59
PRKME	5.58	5.27	0.31	31.47	-0.97	KUTPO	1.91	2.55	-0.64	24.18	-0.65
NETAS	13.66	13.36	0.30	36.92	0.91	VAKKO	11.69	12.32	-0.63	10.48	-1.24

Haftalık Değişime Göre											
BİST'in yabancı payı haftalık değişim			-0.55			Bps			En Çok Azalan		
En Çok Artan Hisseler	Cari Deger Yabancı Payı	07/11/2017 Yabancı Payı	Puan Değ. bps	HAO %	Hafta Getiri %	En Çok Azalan Hisseler	Cari Deger Yabancı Payı	07/11/2017 Yabancı Payı	Puan Değ. bps	HAO %	Hafta Getiri %
TKNSA	10.02	7.16	2.86	25.07	-3.30	ASELS	32.71	37.98	-5.27	15.29	16.47
MRGYO	2.56	0.06	2.50	48.44	5.59	DOAS	10.48	14.57	-4.09	14.72	2.18
ANACM	56.99	54.85	2.14	22.76	6.64	MIPAZ	5.99	9.79	-3.80	13.55	-13.11
HDFGS	7.19	5.15	2.04	52.54	5.07	GUSGR	9.17	12.89	-3.73	16.96	1.81
ETYAT	5.41	3.61	1.80	70.48	-0.86	CEVAS	4.64	8.05	-3.42	23.51	-6.04
LINK	9.92	8.14	1.78	30.99	-6.67	THYAO	52.20	55.53	-3.33	49.96	-1.32
ERBOS	12.51	11.14	1.37	51.00	3.07	PGSUS	34.76	38.09	-3.33	36.21	-8.82
SILVR	10.25	9.03	1.22	40.43	-1.72	DOCO	73.99	77.19	-3.20	75.03	0.24
ULUSE	35.56	34.42	1.14	21.62	-2.37	ASUZU	2.44	5.40	-2.96	14.48	-3.14
NIBAS	1.06	0.00	1.06	73.40	-6.25	LKMNH	37.03	39.90	-2.88	69.60	0.71

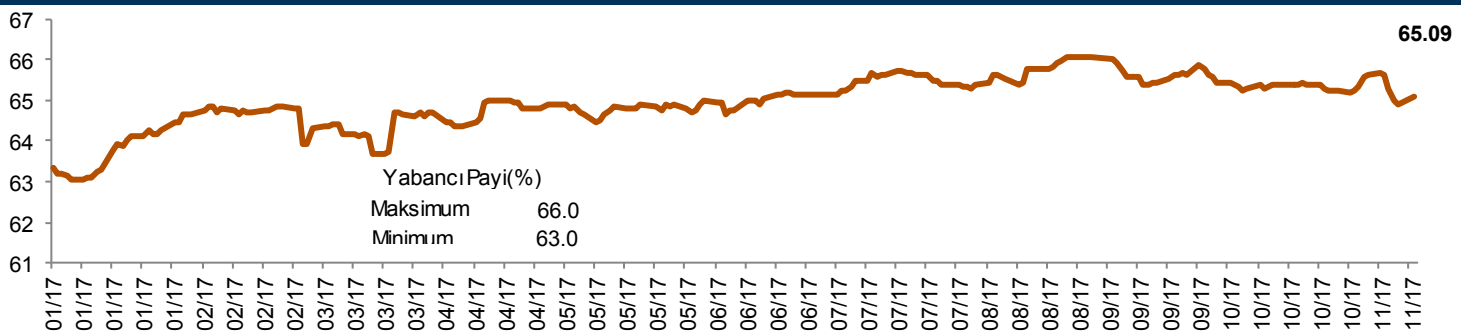
Aylık Değişime Göre											
BİST'in yabancı payı aylık değişimi			-0.31			Bps			En Çok Azalan		
En Çok Artan Hisseler	Cari Deger Yabancı Payı	13/10/2017 Yabancı Payı	Puan Chng. bps	HAO %	Ay Getiri %	En Çok Azalan Hisseler	Cari Deger Yabancı Payı	13/10/2017 Yabancı Payı	Puan Chng. bps	HAO %	Ay Getiri %
DGKLB	36.16	0.36	35.79	7.88	-6.99	ALYAG	2.30	16.59	-14.29	64.42	-23.91
LINK	9.92	0.00	9.92	30.99	3.38	VERTU	0.01	12.15	-12.14	37.41	-10.94
EGEEN	23.09	15.43	7.65	34.66	11.31	PENGD	36.59	46.01	-9.42	41.28	-0.83
SEKUR	10.36	2.71	7.65	39.64	22.24	EMKEL	2.97	11.89	-8.91	77.07	-24.31
NETAS	13.66	6.91	6.75	36.92	16.01	INDEK	50.87	58.95	-8.08	35.28	-7.95
ANACM	56.99	50.47	6.52	22.76	17.89	ASELS	32.71	40.62	-7.92	15.29	64.22
DGATE	40.32	34.02	6.30	34.29	-4.69	ASUZU	2.44	9.26	-6.82	14.48	12.46
GRNYO	13.03	8.04	4.99	96.68	-3.70	NTHOL	25.73	32.52	-6.79	25.85	-19.42
BNTAS	5.02	0.04	4.98	37.55	31.45	ADESE	0.44	7.02	-6.58	29.31	-7.56
THYAO	52.20	47.36	4.84	49.96	14.10	TATGD	20.73	26.98	-6.25	41.37	-3.77

OZKGY'de ortaklar tarafından gerçekleştirilen pay işlemleri mevcuttur. <https://www.kap.org.tr/Bildirim/630842-630831>

Yıllık Değişime Göre											
BİST'in yabancı payı yıllık değişimi			1.76			Bps			En Çok Azalan		
En Çok Artan Hisseler	Cari Deger Yabancı Payı	30/12/2016 Yabancı Payı	Puan Chng. bps	HAO %	Yıllık Getiri %	En Çok Azalan Hisseler	Cari Deger Yabancı Payı	30/12/2016 Yabancı Payı	Puan Chng. bps	HAO %	Yıllık Getiri %
OZKGY	64.21	26.81	37.40	24.99	32.09	ASELS	32.71	58.46	-25.75	15.29	256.94
ULUSE	35.56	4.23	31.33	21.62	149.44	KLMSN	13.42	37.61	-24.19	31.24	-24.28
THYAO	52.20	21.83	30.37	49.96	108.38	TMPOL	0.00	23.82	-23.82	33.68	-52.18
KRDMD	37.99	11.42	26.57	92.12	111.30	NTHOL	25.73	49.11	-23.38	25.85	-39.63
PGSUS	34.76	8.29	26.47	36.21	95.90	VERTU	0.01	22.17	-22.16	37.41	-25.00
ANELT	24.55	0.37	24.18	43.34	4.00	KUTPO	1.91	23.35	-21.44	24.18	-15.61
AKGUV	23.13	0.00	23.13	30.22	138.66	KOZAL	65.29	86.13	-20.84	29.99	87.52
ORGE	35.84	14.14	21.70	46.18	78.79	TATGD	20.73	40.71	-19.99	41.37	-8.42
TAVHL	93.37	71.95	21.42	44.32	39.75	ECBYO	1.13	17.38	-16.25	52.29	21.95
BANVT	24.63	6.97	17.66	8.29	254.66	PENGD	36.59	51.68	-15.09	41.28	24.35

OZKGY'de ortaklar tarafından gerçekleştirilen pay işlemleri mevcuttur. <https://www.kap.org.tr/Bildirim/630842-630831>

BIST Yıllık Yabancı Oranı Grafiki



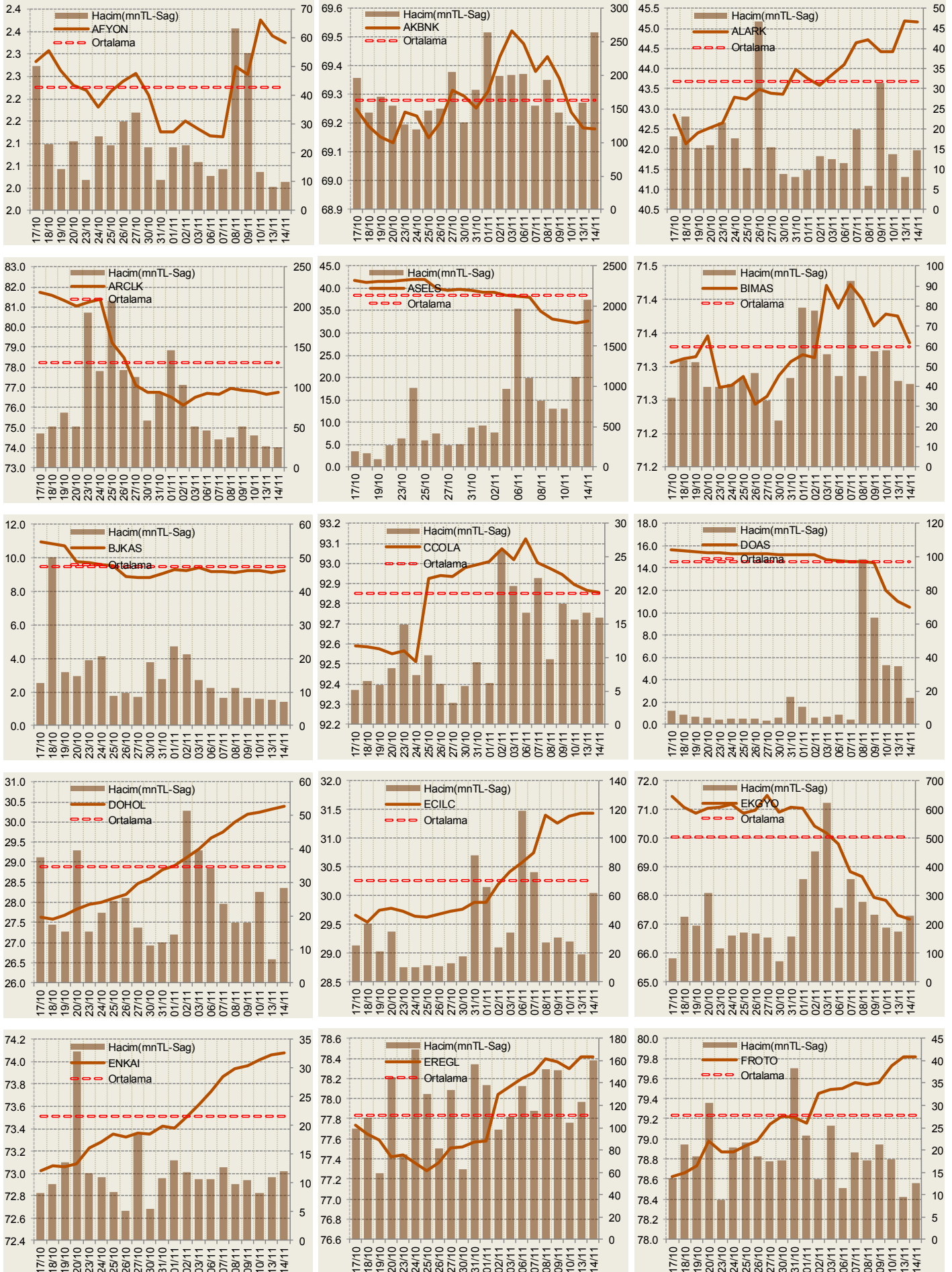
**Hisseler için belirtilen oranlar HAO kısmı için geçerlidir.

Cari Hisse Yabancı Oranları									
Hisse	Yabancı Payı(%)	Hisse	Yabancı Payı(%)	Hisse	Yabancı Payı(%)	Hisse	Yabancı Payı(%)	Hisse	Yabancı Payı(%)
ACSEL	0.00	BRYAT	3.37	GEREL	3.70	MAVI	87.19	TOASO	86.61
ADANA	4.64	BSOKE	0.43	GLYHO	15.28	MEMSA	0.00	TRCAS	8.50
ADBGR	0.00	BTCIM	2.86	GOLTS	7.17	MEPET	1.00	TRGYO	40.23
ADEL	39.17	BUCIM	1.06	GOODY	50.69	MERKO	0.01	TRKCM	56.68
ADESE	0.44	BURCE	0.00	GOZDE	2.92	METRO	1.83	TSGYO	5.75
ADNAC	5.40	COLLA	92.86	GRNYO	13.03	METUR	4.52	TSKB	55.75
AEFES	81.21	CELHA	1.94	GSDHO	9.64	MGROS	51.81	TSPOR	3.44
AFYON	2.33	CEMAS	4.64	GSRAY	0.63	MIPAZ	5.99	TTKOM	78.26
AGYO	0.45	CEMTS	6.62	GUBRF	16.39	MMCAS	1.83	TTRAK	76.02
AKBNK	69.18	CIMSA	53.49	GUSGR	9.17	MNDRS	5.38	TUCLK	0.01
AKCNS	29.15	CLEBI	47.84	HALKB	84.93	MRDIN	6.32	TUKAS	3.02
AKENR	11.85	CMBTN	0.03	HATEK	0.01	MRGYO	2.56	TUPRS	82.80
AKFGY	17.63	CMENT	0.41	HDFGS	7.19	MRSHL	73.38	TURGG	0.00
AKGRT	71.09	COMDO	0.14	HEKTS	17.19	MZHLN	0.03	ULAS	0.03
AKGUV	23.13	CRDFA	3.37	HLGYO	3.82	NETAS	13.66	ULKER	36.64
AKMGY	1.02	CRFSA	0.83	HURGZ	5.39	NIBAS	1.06	ULUSE	35.56
AKPAZ	1.57	CUSAN	1.90	ICBCT	0.42	NTHOL	25.73	ULUUN	3.07
AKSA	58.90	DA GHL	0.00	IEYHO	0.51	NUGYO	54.09	UNYEC	3.89
AKSEN	46.21	DAGI	0.11	IHEVA	7.34	NUHCM	3.59	USAK	6.91
AKSGY	1.51	DARDL	3.17	IHGZT	0.35	ODAS	2.66	UTPYA	6.10
AKSUE	0.05	DENCM	0.14	IHLAS	8.51	ORGE	35.84	VAKBN	89.78
ALARK	45.17	DENGE	4.00	IHLGM	0.95	OSTIM	0.00	VAKFN	4.04
ALBRK	40.47	DENIZ	0.00	IHYAY	0.42	OTKAR	13.52	VAKKO	11.69
ALCAR	3.33	DESPC	6.45	INDES	50.87	OYAYO	2.27	VANGD	1.34
ALCTL	4.00	DEVA	6.76	IPEKE	43.04	OZKGY	64.21	VERTU	0.01
ALGYO	15.24	DGATE	40.32	ISCTR	76.57	PAGYO	0.32	VERUS	60.40
ALKA	4.56	DGGYO	0.16	ISDMR	0.70	PARSN	0.51	VESBE	3.30
ALKIM	29.11	DGKLB	36.16	ISFIN	2.14	PEGYO	0.07	VESTL	10.55
ALYAG	2.30	DGZTE	0.06	ISGSY	7.59	PENGD	36.59	VKFYO	0.06
ANACM	56.99	DITAS	0.00	ISGYO	26.19	PETKM	52.99	VKGYO	5.52
ANELE	43.00	DMSAS	1.39	ISMEN	59.49	PETUN	29.66	YATAS	50.43
ANELT	24.55	DOAS	10.48	ISYAT	10.06	PGSUS	34.76	YAZIC	62.79
ANHYT	60.89	DOBUR	43.72	ITTFH	0.32	PKART	0.01	YGGYO	0.04
ANSGR	20.00	DOCO	73.99	IZMDC	4.20	PNSUT	56.74	YGYO	1.51
ARCLK	76.77	DOHOL	30.39	IZOCM	0.02	POLHO	3.40	YKBNK	55.01
ARENA	43.03	DURDO	0.04	JANTS	11.87	PRKAB	0.10	YKGYO	0.56
ARMDA	3.34	DYOBY	1.77	KAPLM	0.05	PRKME	5.58	YUNSA	11.43
ARSAN	5.65	ECBYO	1.13	KAREL	0.39	PRZMA	0.02	YYAPI	0.03
ASELS	32.71	ECILC	31.43	KARSN	4.40	RAYSG	84.19	ZOREN	5.27
ASLAN	0.14	ECZYT	16.60	KARTN	1.90	RHEAG	0.02		
ASUZU	2.44	EDIP	1.04	KATMR	15.28	RTALB	0.00		
ATEKS	1.91	EGCYO	11.35	KCHOL	86.25	RYGYO	50.33		
ATLAS	8.53	EGEEN	23.09	KENT	93.62	RYSAS	18.83		
ATPET	0.06	EGGUB	0.56	KERV/T	0.12	SAHOL	72.92		
ATSYH	0.13	EGPRO	0.00	KIPA	0.06	SAMAT	0.91		
AVGYO	0.50	EGSER	14.70	KLGYO	15.45	SANKO	0.00		
AVISA	97.13	EKGYO	67.20	KLMSN	13.42	SARKY	2.43		
AVOD	1.96	EMKEL	2.97	KLNMA	6.93	SASA	0.50		
AVTUR	0.53	ENKAI	74.08	KNFRT	0.00	SEKUR	10.36		
AYEN	3.70	EPLAS	0.00	KONYA	53.73	SELEC	59.79		
AYGAZ	74.30	ERBOS	12.51	KORDS	45.91	SILVR	10.25		
BAGFS	4.81	EREGL	78.41	KOZAA	46.49	SISE	44.65		
BAKAN	10.32	ERSU	1.68	KOZAL	65.29	SKBNK	10.53		
BANVT	24.63	ESCOM	0.52	KRDMA	9.35	SKTAS	0.95		
BASCM	3.91	ETILR	30.90	KRDMB	5.45	SNGYO	1.84		
BERA	2.96	ETYAT	5.41	KRDMD	37.99	SODA	58.02		
BFREN	27.00	EUHOL	0.40	KRONT	6.40	SONME	0.09		
BIMAS	71.33	EUKYO	6.68	KRSAN	22.36	TATGD	20.73		
BIZIM	26.70	EUJO	3.75	KRSTL	1.88	TAVHL	93.37		
BJKAS	9.22	FENER	0.78	KUTPO	1.91	TBORG	14.80		
BLCYT	0.82	FFKRL	0.00	KUYAS	0.00	TCELL	92.18		
BMEKS	0.00	FINBN	0.00	LIDFA	0.00	TEKTU	0.77		
BNTAS	5.02	FLAP	3.89	LINK	9.92	TGSAS	0.15		
BOLUC	12.88	FMIZP	0.01	LKMNH	37.03	THYAO	52.20		
BOSSA	0.08	FONET	1.07	LOGO	63.43	TIRE	70.89		
BOYP	89.84	FROTO	79.82	LUKSK	0.00	TKFEN	75.71		
BRISA	18.20	GARAN	75.71	MAKTK	0.00	TKNSA	10.02		
BRMEN	0.00	GARFA	3.91	MARKA	0.39	TMPOL	0.00		
BRSAN	28.84	GENTS	1.17	MARTI	0.48	TMSN	0.59		

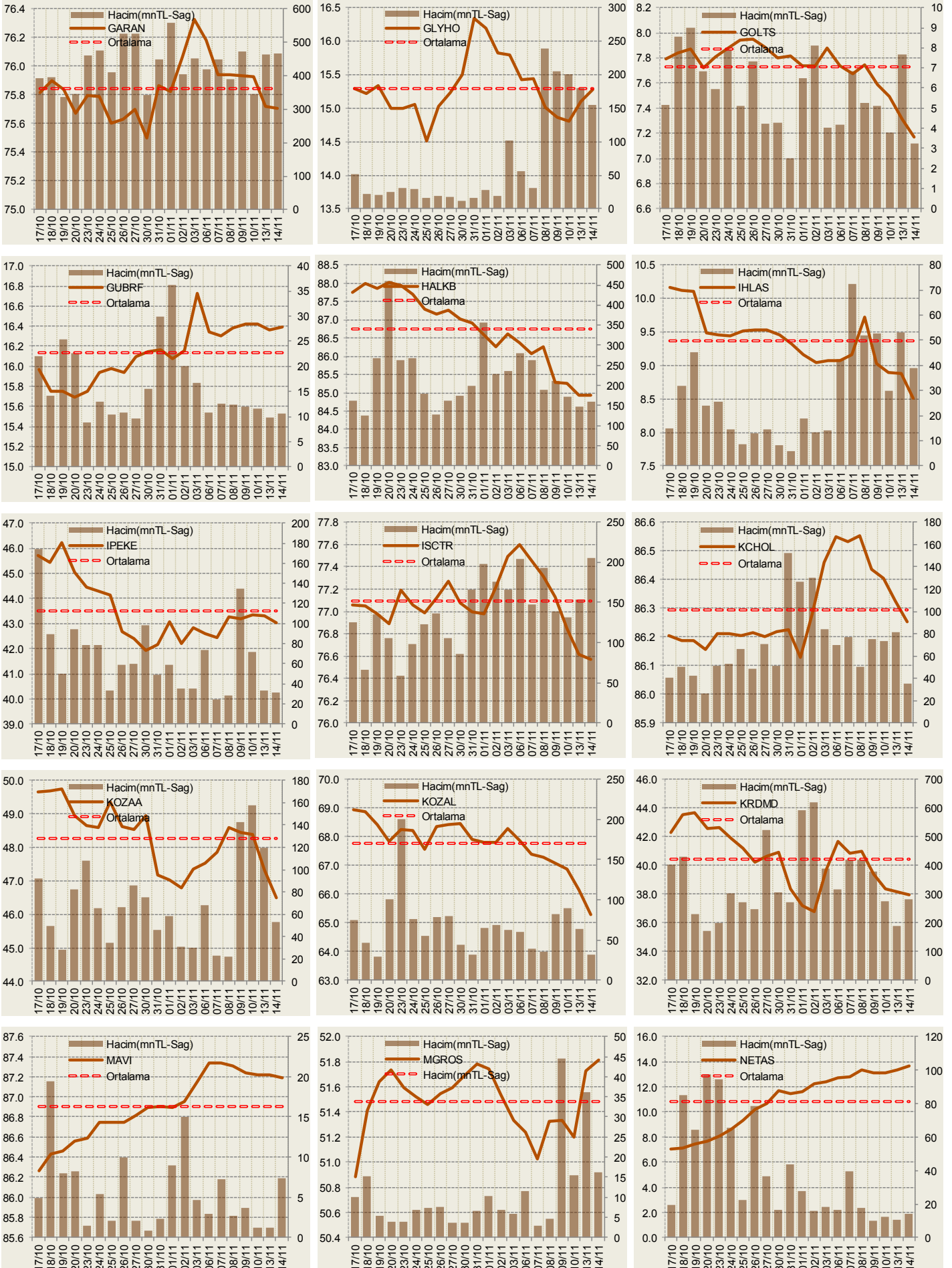
Yabancı Oranı 10 Günlük Artış Matrisi (10 Gündür Sürekli Artan Hisseler)													Gün Sayısı
Hisse	HAO(%)	14/11	13/11	10/11	09/11	08/11	07/11	06/11	03/11	02/11	01/11	31/10	
DOHOL	35.95	30.39	30.31	30.24	30.20	30.00	29.74	29.59	29.33	29.12	28.92	28.81	10
ENKAI	12.09	74.08	74.06	74.02	73.97	73.94	73.87	73.74	73.62	73.50	73.41		9
TAVHL	44.32	93.37	93.33	93.19	93.11	93.01	92.94	92.83	92.60	92.26	92.13		9
ALCAR	14.77	3.33	3.25	3.19	3.09	2.84	2.27	2.18	2.10	1.65			8
TKNSA	25.07	10.02	9.85	9.43	8.72	8.01	7.16	6.03	5.85				7
DENGE	31.45	4.00	3.77	3.64	3.45	3.19	3.00	3.00					6
DEVA	17.75	6.76	6.55	6.32	6.29	6.21	5.99	5.95					6
ULUSE	21.62	35.56	35.49	35.44	34.93	34.70	34.42	34.21					6
ANACM	22.76	56.99	56.35	56.13	55.47	55.44	54.85						5
ANLE	38.54	43.00	42.95	42.87	42.45	42.29	42.04						5
ARENA	50.6	43.03	43.02	43.01	42.99	42.99	42.94						5
ERBOS	51	12.51	12.41	12.34	12.05	11.85	11.14						5
METRO	57.26	1.83	1.83	1.77	1.73	1.70	1.70						5
SODA	39.31	58.02	58.02	57.88	57.13	57.07	56.96						5
TSPOR	48.95	3.44	2.89	2.77	2.64	2.49	2.49						5
VANGD	33.58	1.34	1.23	1.08	0.69	0.62	0.48						5
AKENR	25.23	11.85	11.74	11.73	11.57	11.54							4
AKSEN	20.66	46.21	46.07	45.91	45.87	45.82							4
FROTO	17.77	79.82	79.81	79.73	79.56	79.54							4
IHGZT	32.89	0.35	0.34	0.25	0.07	0.00							4
TRGYO	21.19	40.23	40.16	40.10	39.99	39.91							4
AKSGY	26.73	1.51	1.50	1.49	1.48								3
BFREN	15.48	27.00	26.80	26.66	26.36								3
BOSSA	4.27	0.08	0.08	0.07	0.07								3
BOYP	13.4	89.84	89.84	89.84	89.84								3
DYOB	15.15	1.77	1.66	1.65	1.55								3
EDIP	39.48	1.04	0.72	0.29	0.21								3
ICBCT	5.38	0.42	0.27	0.22	0.16								3
JANTS	14.57	11.87	11.59	11.43	11.13								3
NETAS	36.92	13.66	13.36	13.11	13.10								3
ORGE	46.18	35.84	35.81	35.63	35.44								3
TEKTU	53.86	0.77	0.67	0.58	0.55								3
ZOREN	15.44	5.27	5.26	5.13	4.87								3
ALGYO	48.75	15.24	15.24	15.21									2
ASLAN	3.21	0.14	0.13	0.12									2
EGSER	33.26	14.70	14.63	14.54									2
FONET	41.66	1.07	0.88	0.65									2
GLYHO	32.7	15.28	15.09	14.80									2
GOZDE	26	2.92	2.86	2.85									2
HLGYO	20.63	3.82	3.77	3.72									2
IHLGM	74.17	0.95	0.33	0.18									2
KARTN	24.52	1.90	1.84	1.83									2
KLGYO	30.84	15.45	15.45	15.39									2
MGROS	19.44	51.81	51.73	51.20									2
MRGYO	48.44	2.56	1.94	1.50									2
OTKAR	27.45	13.52	13.40	12.99									2
POLHO	8.25	3.40	3.36	3.33									2
SEKUR	39.64	10.36	10.35	10.30									2
YUNSA	42.11	11.43	11.40	11.21									2
AKGRT	27.98	71.09	71.07										1
AKSA	37.19	58.90	58.75										1
ALKIM	37.9	29.11	28.85										1
ARCLK	25.04	76.77	76.67										1
ASELS	15.29	32.71	32.31										1
ASUZU	14.48	2.44	2.34										1
AVOD	79.36	1.96	1.95										1
AYEN	15	3.70	3.70										1
BJKAS	48.98	9.22	9.13										1
BSOKE	25.28	0.43	0.43										1
CEMTS	40.91	6.62	6.58										1
DAGI	26.61	0.11	0.02										1
DMSAS	49.52	1.39	1.23										1
FENER	31.73	0.78	0.77										1
GENTS	46.58	1.17	1.04										1
GEREL	63.31	3.70	3.67										1
GSRAY	33.57	0.63	0.62										1
GUBRF	23.6	16.39	16.36										1
HALKB	48.76	84.93	84.92										1
ISMEN	27.73	59.49	59.49										1
KARSN	34.21	4.40	4.36										1
KRDMB	91.2	5.45	5.44										1
KRSTL	71.88	1.88	1.27										1
LINK	30.99	9.92	9.26										1
LUKSK	14.59	0.00	0.00										1
MARTI	60.52	0.48	0.39										1
PAGYO	26.65	0.32	0.21										1
PENG	41.28	36.59	36.48										1
PRKME	31.47	5.58	5.27										1
RHEAG	94.55	0.02	0.00										1
RYSAS	63.86	18.83	18.61										1

Yabancı Oranı 10 Günlük Artış Matrisi (10 Gündür Sürekli Artan Hisseler)													Gün Sayısı
Hisse	HAO(%)	14/11	13/11	10/11	09/11	08/11	07/11	06/11	03/11	02/11	01/11	31/10	
SASA	15.18	0.50	0.49										1
SELEC	15	59.79	59.65										1
SISE	33.83	44.65	44.58										1
SKBNK	35.22	10.53	10.35										1
TIRE	22.51	70.89	70.86										1
TKFEN	49.52	75.71	75.47										1
TMSN	24.35	0.59	0.50										1
TRKCM	30.52	56.68	56.65										1
UNYEC	8.59	3.89	3.89										1
VESTL	21.06	10.55	10.49										1
VKGYO	24.69	5.52	5.47										1
YATAS	57.63	50.43	50.28										1

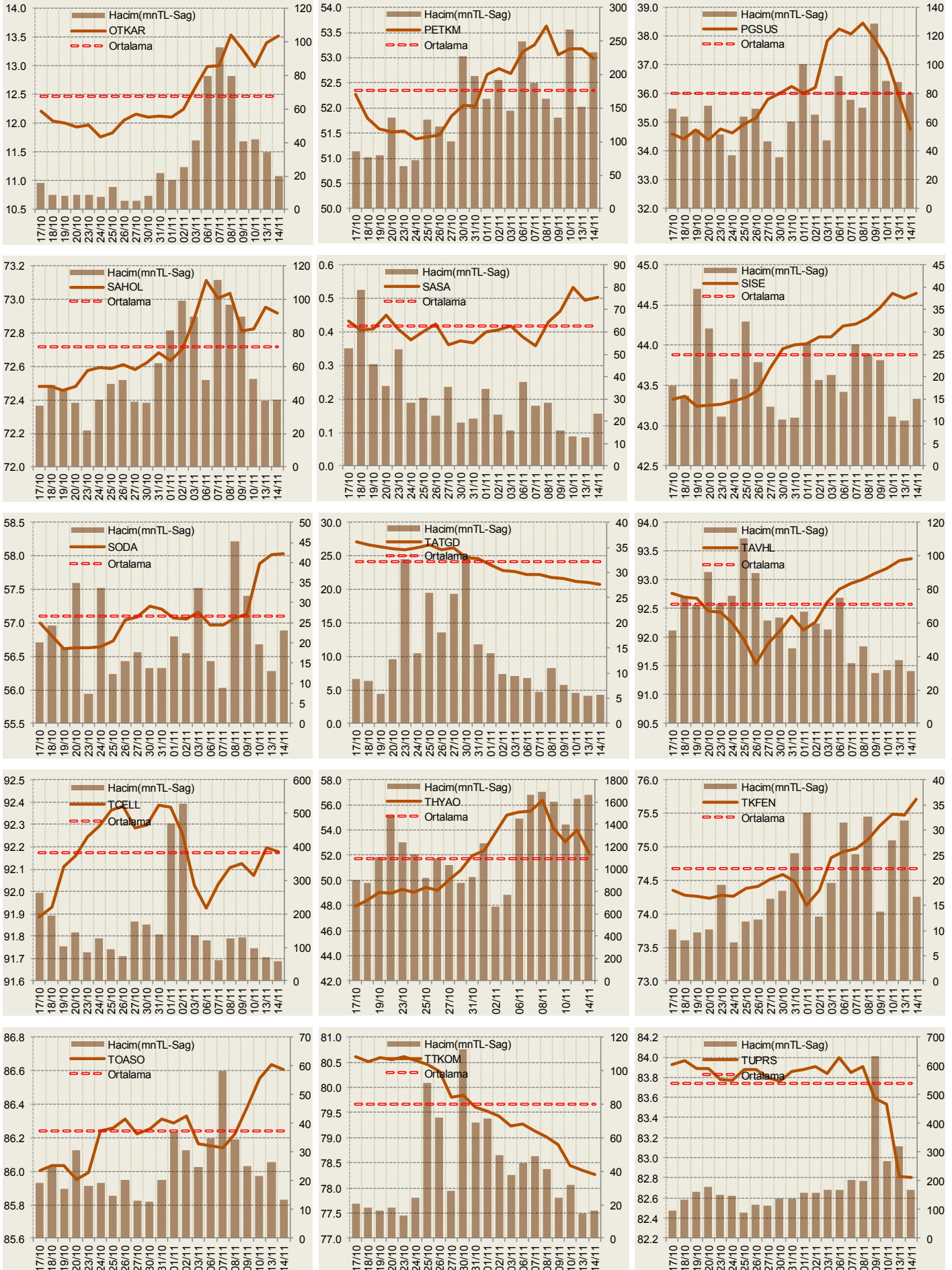
Yabancı Oranı Grafikleri BIST-50 için



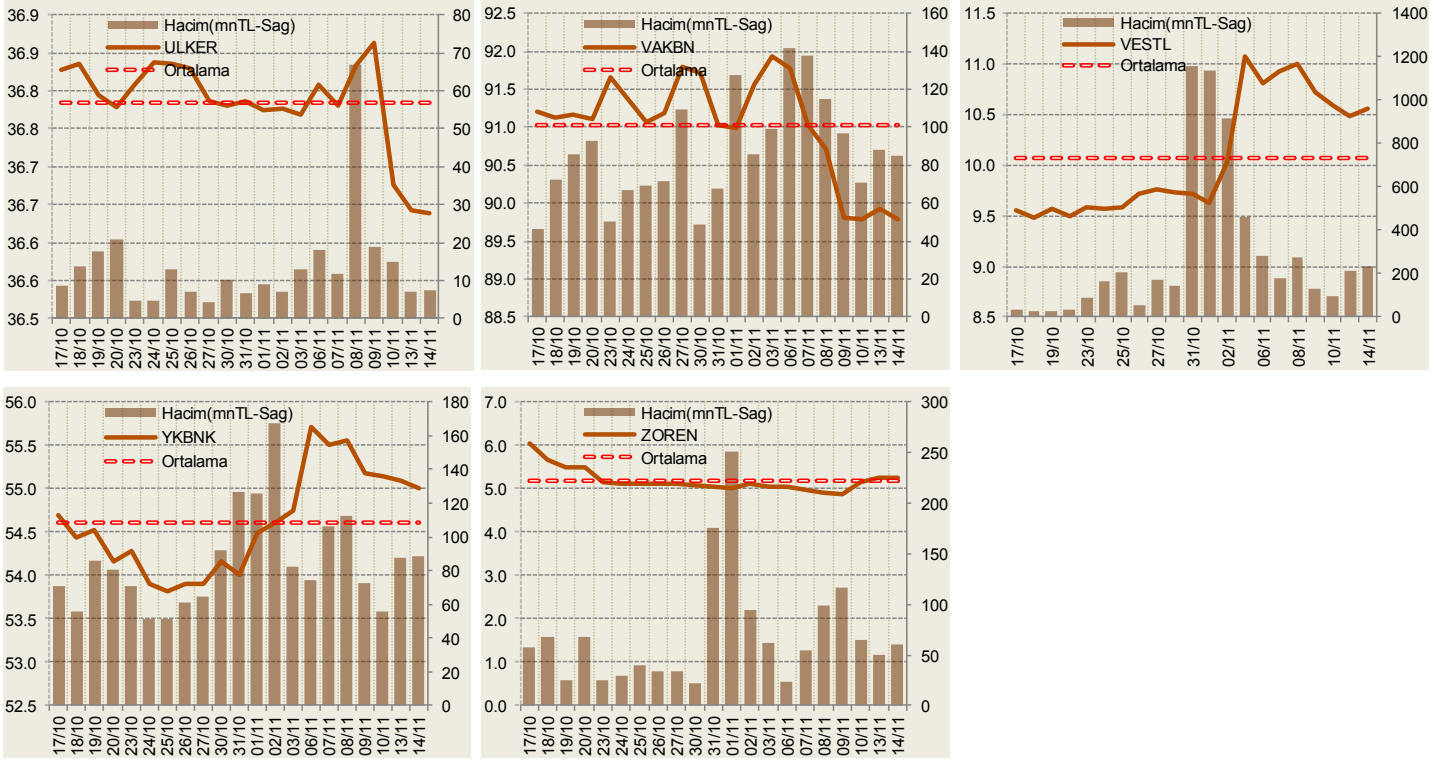
Yabancı Oranı Grafikleri BIST-50 için



Yabancı Oranı Grafikleri BIST-50 için



Yabancı Oranı Grafikleri BIST-50 için



Öneri bilgilendirmesi: İş Yatırım Menkul Değerler A.Ş.'nin (İş Yatırım) BIST'te halka açık şirketler için AL, TUT ve SAT yönündeki önerileri BIST-100 endeksinin (endeks) beklenen getirisine göre değerlendirilmektedir. Tüm bu öneriler İş Yatırım Araştırma Bölümü analistleri tarafından şirketlerin ileride elde edeceği tahmin edilen karları, nakit akımları ve bilançolarına göre bağımsız olarak değerlendirilir. Ek olarak, analistler koşulların elverişsiz olduğu veya doğru değerlendirme yapmanın mümkün olmadığı durumlarda bazı hisse senetleri için geçici olarak GÖZDEN GEÇİRİLİYOR önerisi verebilirler. Münferit her şirket için yatırım önerisi sırasıyla belirtilen şu kriterlere göre değerlendirilir i-) şirketin beklenen toplam getiri potansiyeli endeksin beklenen getiri potansiyelinin %5 üzerinde ise AL önerisi verilir; ii-) şirketin beklenen toplam getiri potansiyeli endeksin beklenen getiri potansiyelinin %5 altında ise SAT önerisi verilir; iii-) şirketin beklenen toplam getiri potansiyeli ile endeksin beklenen getiri potansiyeli arasındaki fark negatif %5 ve pozitif %5 sınırları içinde kalıyorsa TUT önerisi verilir.

Burada yer alan bilgiler İş Yatırım Menkul Değerler A.Ş. tarafından bilgilendirme amacı ile hazırlanmıştır. Yatırım bilgi, yorum ve tavsiyeleri yatırım danışmanlığı kapsamında değildir. Yatırım danışmanlığı hizmeti; aracı kurumlar, portföy yönetim şirketleri, mevduat kabul etmeyen bankalar ile müşteri arasında imzalanacak yatırım danışmanlığı sözleşmesi çerçevesinde sunulmaktadır. Burada yer alan yorum ve tavsiyeler, yorum ve tavsiyede bulunanların kişisel görüşlerine dayanmaktadır. Herhangi bir yatırım aracının alım-satım önerisi ya da getiri vaadi olarak yorumlanmamalıdır. Bu görüşler mali durumunuz ile risk ve getiri tercihlerinize uygun olmayabilir. Bu nedenle, sadece burada yer alan bilgilere dayanarak yatırım kararı verilmesi beklentilerinize uygun sonuçlar doğurmayabilir.

Burada yer alan fiyatlar, veriler ve bilgilerin tam ve doğru olduğu garanti edilemez; içerik, haber verilmeksizin değiştirilebilir. Tüm veriler, İş Yatırım Menkul Değerler A.Ş. tarafından güvenilir olduğuna inanılan kaynaklardan alınmıştır. Bu kaynakların kullanılması nedeni ile ortaya çıkabilecek hatalardan İş Yatırım Menkul Değerler A.Ş. sorumlu değildir.