

Günlük Yabancı Oranları Tablosu

07/11/2017

Günlük Değişime Göre												
BİST'in yabancı payı günlük değişimi				Puan								
En Çok Artan Hisseler	Cari Deger Yabancı Payı	03/11/2017 Yabancı Payı	Puan Değ. bps	HAO %	Günlük Getiri %	En Çok Azalan Hisseler	Cari Deger Yabancı Payı	03/11/2017 Yabancı Payı	Puan Değ. bps	HAO %	Günlük Getiri %	
BNTAS	6.56	4.27	2.28	37.55	0.00	BRISA	18.41	19.66	-1.25	10.15	0.55	
KRDMD	41.65	39.66	1.99	92.12	2.37	KUTPO	4.47	5.65	-1.18	24.18	0.00	
HDFGS	4.78	3.13	1.64	52.54	-0.27	ASUZU	5.88	6.94	-1.05	14.48	-2.07	
ALKIM	29.35	27.97	1.38	37.90	0.64	YATAS	52.72	53.61	-0.89	57.63	3.97	
YKBNK	55.70	54.75	0.96	17.65	1.93	ETYAT	4.96	5.75	-0.79	70.48	0.96	
MRDIN	6.29	5.53	0.76	44.87	-0.66	ALCTL	4.10	4.87	-0.77	34.95	-0.57	
EGEEN	21.63	21.01	0.62	34.66	5.34	KARSN	4.07	4.67	-0.60	34.21	-4.71	
ORGE	34.49	33.89	0.61	46.18	1.94	LKMNH	40.49	41.09	-0.60	69.60	-2.03	
ERSU	1.56	1.08	0.48	56.36	-2.38	ULAS	2.73	3.32	-0.59	60.82	-0.60	
PETKM	53.12	52.69	0.43	47.60	3.89	CEMTS	8.63	9.20	-0.57	40.91	0.47	

Haftalık Değişime Göre												
BİST'in yabancı payı haftalık değişim				Bps								
En Çok Artan Hisseler	Cari Deger Yabancı Payı	30/10/2017 Yabancı Payı	Puan Değ. bps	HAO %	Hafta Getiri %	En Çok Azalan Hisseler	Cari Deger Yabancı Payı	30/10/2017 Yabancı Payı	Puan Değ. bps	HAO %	Hafta Getiri %	
THYAO	55.46	50.78	4.68	49.96	8.23	ALYAG	2.27	12.53	-10.26	64.42	-21.58	
BNTAS	6.56	2.00	4.55	37.55	-0.31	EMKEL	3.02	7.45	-4.42	77.07	-9.30	
EGEEN	21.63	19.04	2.59	34.66	4.80	ULAS	2.73	6.58	-3.85	60.82	-10.27	
DGATE	40.74	38.15	2.59	34.29	-2.40	UTPYA	8.58	11.94	-3.36	38.74	-1.83	
HDFGS	4.78	2.28	2.50	52.54	3.04	PENGD	36.51	39.87	-3.36	41.28	-7.26	
ANELE	42.35	39.85	2.50	38.54	3.82	KUTPO	4.47	6.97	-2.50	24.18	-3.65	
EUKYO	7.06	4.77	2.29	30.93	-15.82	TATGD	22.23	24.67	-2.44	41.37	-4.24	
PGSUS	38.25	36.01	2.23	36.21	5.82	CEMTS	8.63	11.04	-2.42	40.91	-2.75	
DOCU	76.94	75.20	1.74	75.03	0.30	MRGYO	0.01	2.36	-2.35	48.44	-0.61	
ALKIM	29.35	27.63	1.71	37.90	2.87	DGKLB	38.08	39.75	-1.67	7.88	5.23	

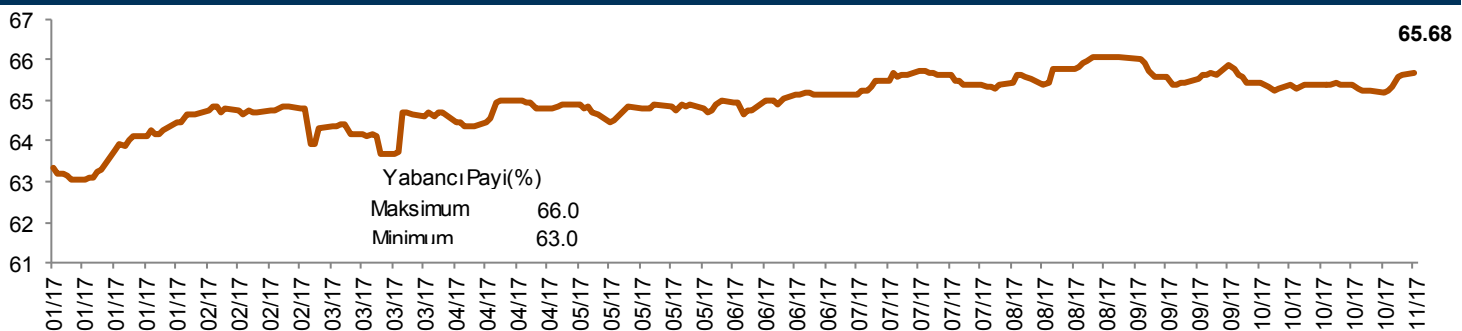
Aylık Değişime Göre												
BİST'in yabancı payı aylık değişimi				Bps								
En Çok Artan Hisseler	Cari Deger Yabancı Payı	06/10/2017 Yabancı Payı	Puan Chng. bps	HAO %	Ay Getiri %	En Çok Azalan Hisseler	Cari Deger Yabancı Payı	06/10/2017 Yabancı Payı	Puan Chng. bps	HAO %	Ay Getiri %	
DGKLB	38.08	0.28	37.80	7.88	5.98	NTHOL	25.94	46.18	-20.24	25.85	-10.78	
DGATE	40.74	30.48	10.26	34.29	-0.58	ALYAG	2.27	17.63	-15.36	64.42	-14.17	
SEKUR	10.45	1.20	9.26	39.64	22.50	VERTU	0.01	12.15	-12.14	37.41	-7.31	
LINK	8.89	0.09	8.80	30.99	51.77	PENGD	36.51	48.02	-11.51	41.28	-10.70	
EGEEN	21.63	13.53	8.10	34.66	12.25	HDFGS	4.78	13.49	-8.71	52.54	-22.29	
GRNYO	14.30	7.89	6.41	96.68	5.19	INDES	50.80	58.85	-8.05	35.28	-1.22	
NETAS	12.71	6.77	5.94	36.92	22.17	IHLGM	0.50	7.26	-6.76	74.17	-29.18	
THYAO	55.46	49.68	5.78	49.96	18.95	SNKRN	0.08	6.20	-6.13	59.77	-2.13	
KLNMA	8.14	2.38	5.76	0.91	-0.65	DOBUR	43.77	49.86	-6.09	6.28	-5.97	
AKFGY	17.61	11.93	5.68	24.26	3.95	AKRCLK	76.73	82.34	-5.61	25.04	-6.36	

OZKGY'de ortaklar tarafından gerçekleştirilen pay işlemleri mevcuttur. <https://www.kap.org.tr/Bildirim/630842-630831>

Yıllık Değişime Göre												
BİST'in yabancı payı yıllık değişimi				Bps								
En Çok Artan Hisseler	Cari Deger Yabancı Payı	30/12/2016 Yabancı Payı	Puan Chng. bps	HAO %	Yıllık Getiri %	En Çok Azalan Hisseler	Cari Deger Yabancı Payı	30/12/2016 Yabancı Payı	Puan Chng. bps	HAO %	Yıllık Getiri %	
OZKGY	64.10	26.81	37.28	24.99	35.83	KLMSN	13.29	37.61	-24.32	31.24	-15.75	
THYAO	55.46	21.83	33.62	49.96	120.56	TMPOL	0.00	23.82	-23.82	33.68	-49.52	
KRDMD	41.65	11.42	30.24	92.12	125.22	NTHOL	25.94	49.11	-23.17	25.85	-35.91	
ULUSE	34.21	4.23	29.98	21.62	157.61	VERTU	0.01	22.17	-22.16	37.41	-20.72	
PGSUS	38.25	8.29	29.96	36.21	123.46	ASELS	38.25	58.46	-20.21	15.29	203.63	
ANELT	24.23	0.37	23.86	43.34	12.00	KUTPO	4.47	23.35	-18.88	24.18	-19.75	
AKGUV	23.10	0.00	23.10	30.22	137.39	TATGD	22.23	40.71	-18.49	41.37	-2.87	
TAVHL	92.83	71.95	20.89	44.32	48.25	KOZAL	67.88	86.13	-18.25	29.99	94.00	
ORGE	34.49	14.14	20.35	46.18	81.03	ECBYO	1.56	17.38	-15.82	52.29	26.02	
BANVT	25.95	6.97	18.98	8.29	304.04	NETAS	12.71	28.02	-15.31	36.92	68.77	

OZKGY'de ortaklar tarafından gerçekleştirilen pay işlemleri mevcuttur. <https://www.kap.org.tr/Bildirim/630842-630831>

BIST Yıllık Yabancı Oranı Grafiki

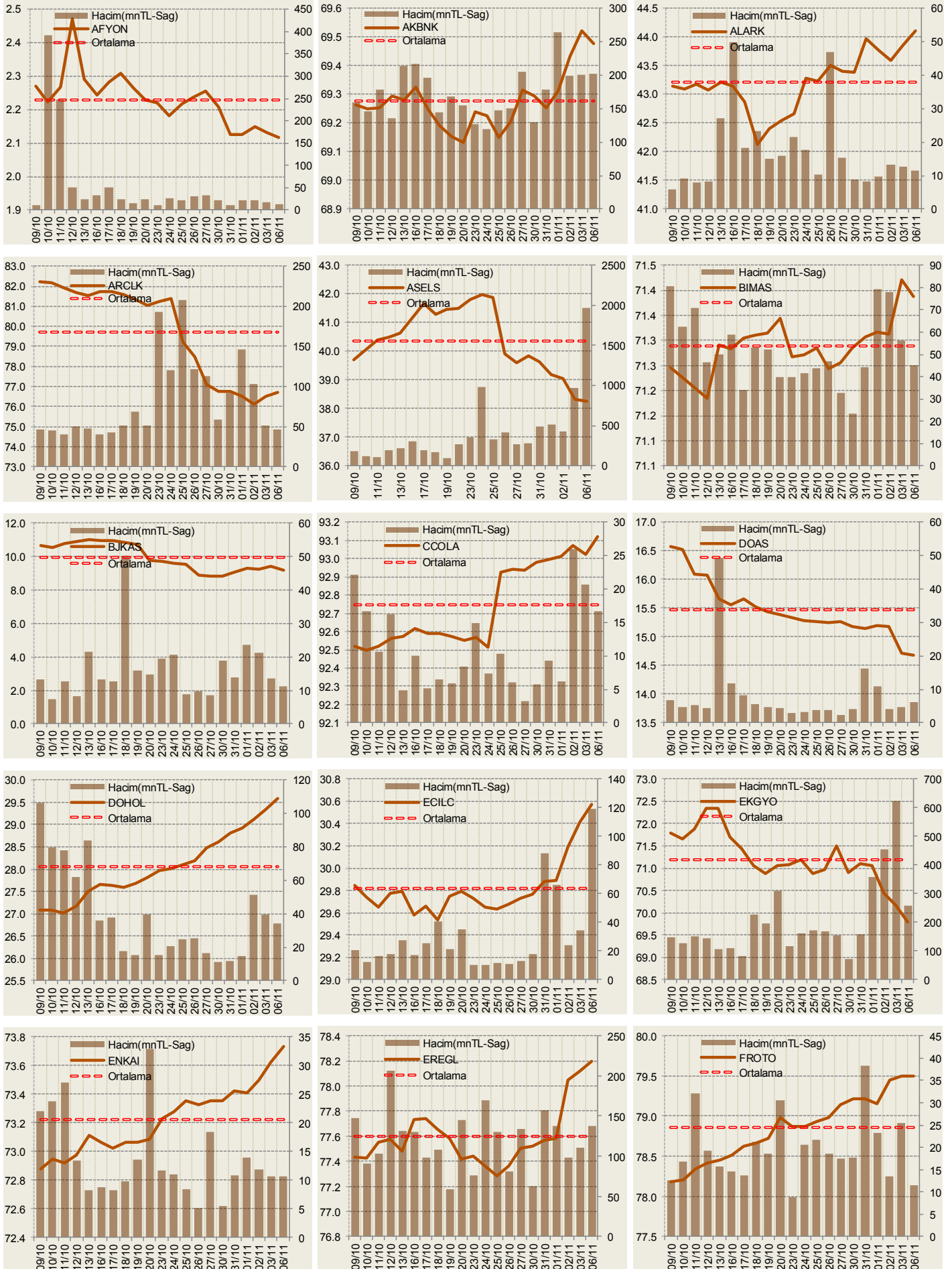


**Hisseler için belirtilen oranlar HAO kısmı için geçerlidir.

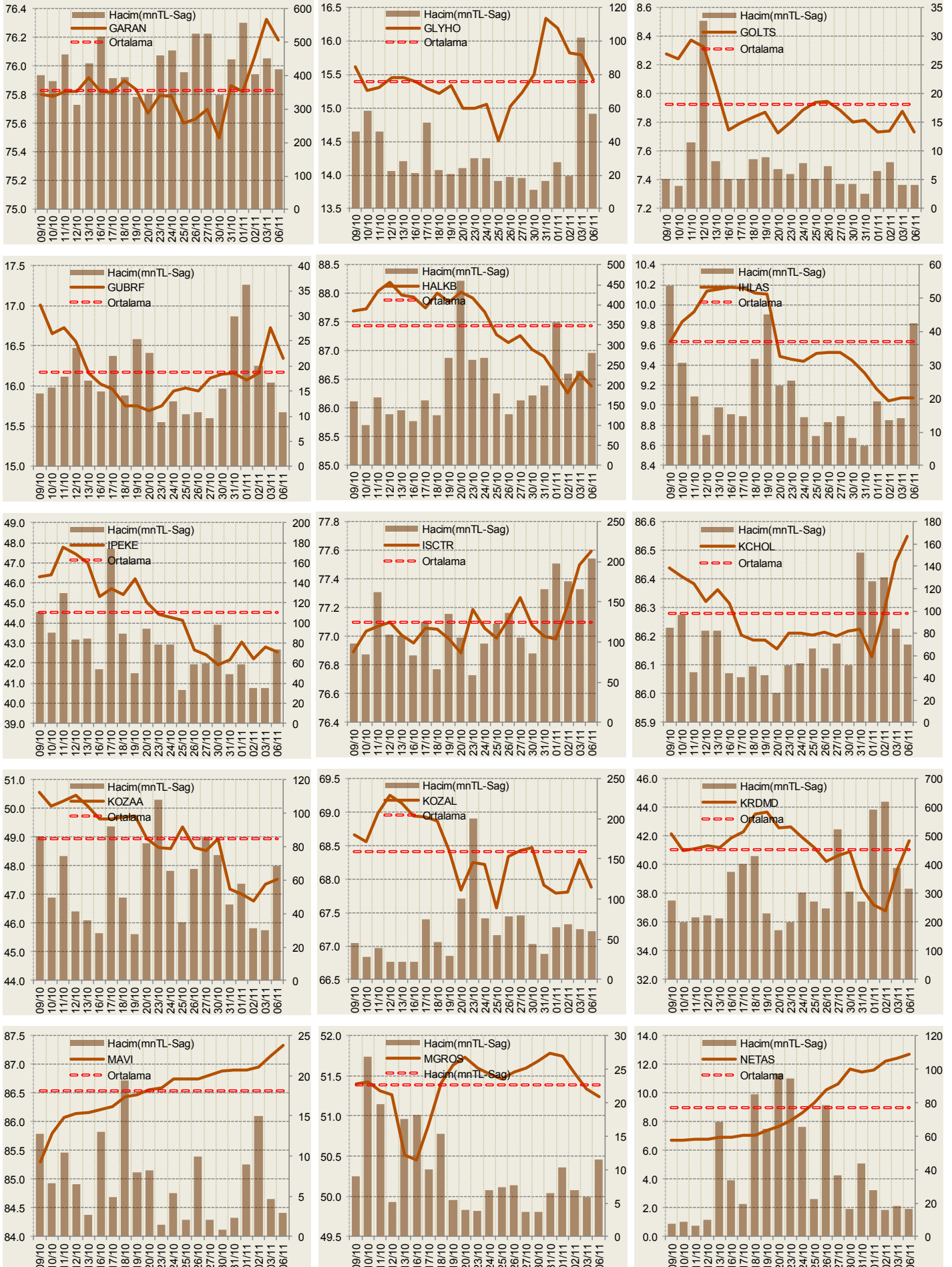
Cari Hisse Yabancı Oranları

Hisse	Yabancı Payı(%)	Hisse	Yabancı Payı(%)	Hisse	Yabancı Payı(%)	Hisse	Yabancı Payı(%)	Hisse	Yabancı Payı(%)
ACSEL	0.00	BRSAN	31.10	GARAN	76.18	MAKTK	0.07	TGSAS	0.15
ADANA	4.69	BRYAT	3.33	GARFA	3.83	MARKA	0.23	THYAO	55.46
ADBGR	0.00	BSOKE	0.79	GENTS	1.07	MARTI	0.39	TIRE	72.09
ADEL	39.62	BTCIM	3.05	GEREL	4.12	MAVI	87.34	TKFEN	74.92
ADESE	0.84	BUCIM	1.10	GLYHO	15.42	MEMSA	0.00	TKNSA	6.03
ADNAC	6.95	BURCE	0.00	GOLTS	7.74	MEPET	1.31	TMPOL	0.00
AEFES	81.07	CCOLA	93.12	GOODY	51.78	MERKO	0.04	TMSN	0.73
AFYON	2.12	CELHA	1.94	GOZDE	2.78	METRO	1.79	TOASO	86.15
AGYO	0.45	CEVAS	8.33	GRNYO	14.30	METUR	4.62	TRCAS	8.92
AKBNK	69.48	CEVTS	8.63	GSDHO	9.70	MGROS	51.24	TRGYO	40.04
AKCNS	29.36	CIMSA	54.34	GSRAY	1.61	MIPAZ	8.70	TRKCM	56.16
AKENR	11.52	CLEBI	47.70	GUBRF	16.34	MMCAS	1.83	TSGYO	6.86
AKFGY	17.61	CMBTN	0.16	GUSGR	13.30	MNDRS	6.35	TSKB	56.15
AKGRT	71.18	CMENT	0.41	HALKB	86.38	MRDIN	6.29	TSPOR	2.49
AKGUV	23.10	COMDO	0.16	HATEK	0.04	MRGYO	0.01	TTKOM	79.28
AKMGY	1.02	CRDFA	2.95	HDFGS	4.78	MRSHL	73.23	TTRAK	76.16
AKPAZ	1.57	CRFSA	0.72	HEKTS	17.58	MZHLD	0.03	TUCLK	0.06
AKSA	58.67	CUSAN	1.93	HLGYO	4.12	NETAS	12.71	TUKAS	3.03
AKSEN	45.94	DAGHL	0.00	HURGZ	6.05	NIBAS	0.01	TUPRS	83.99
AKSGY	1.51	DAGI	0.02	ICBCT	0.15	NTHOL	25.94	TURGG	0.00
AKSUE	0.05	DARDL	3.17	IEYHO	1.51	NUGYO	54.99	ULAS	2.73
ALARK	44.10	DENCM	0.20	IHEVA	7.44	NUHCM	3.59	ULKER	36.81
ALBRK	41.13	DENGE	3.00	IHGZT	0.00	ODAS	3.75	ULUSE	34.21
ALCAR	2.18	DENIZ	0.00	IHLAS	9.08	ORGE	34.49	ULUUN	4.57
ALCTL	4.10	DESPC	6.95	IHLGM	0.50	OSTIM	0.00	UNYEC	4.01
ALGYO	14.27	DEVA	5.95	IHYAY	0.19	OTKAR	12.99	USAK	7.08
ALKA	4.98	DGATE	40.74	INDES	50.80	OYAYO	2.27	UTPYA	8.58
ALKIM	29.35	DGGYO	0.17	IPEKE	42.58	OZGYO	0.01	VAKBN	91.78
ALYAG	2.27	DGKLB	38.08	ISCTR	77.60	OZKGY	64.10	VAKFN	5.62
ANACM	54.86	DGZTE	0.18	ISDMR	0.71	PAGYO	0.12	VAKKO	12.91
ANELE	42.35	DITAS	0.00	ISFIN	2.24	PARSN	0.52	VANGD	0.56
ANELT	24.23	DMSAS	4.04	ISGSY	7.64	PEGYO	0.05	VERTU	0.01
ANHYT	60.93	DOAS	14.68	ISGYO	26.53	PENGD	36.51	VERUS	60.43
ANSGR	20.00	DOBUR	43.77	ISMEN	59.85	PETKM	53.12	VESBE	3.49
ARCLK	76.73	DOCU	76.94	ISYAT	10.06	PETUN	29.67	VESTL	10.81
ARENA	42.95	DOGUB	0.15	ITTFH	0.64	PGSUS	38.25	VKFYO	0.01
ARMDA	3.34	DOHOL	29.59	IZMDC	4.62	PINSU	0.02	VKGYO	5.44
ARSAN	6.48	DURDO	0.06	IZOCM	0.02	PKART	0.37	YATAS	52.72
ASELS	38.25	DYOBY	1.27	JANTS	10.63	PNSUT	57.32	YAZIC	62.86
ASLAN	0.27	DZGYO	0.22	KAREL	0.11	POLHO	3.26	YGGYO	0.04
ASUZU	5.88	ECBYO	1.56	KARSN	4.07	PRKAB	1.27	YGYO	1.51
ATEKS	2.34	ECILC	30.57	KARTN	2.21	PRKME	5.93	YKBNK	55.70
ATLAS	8.62	ECZYT	16.43	KATMR	16.26	PRZMA	0.02	YKGYO	0.12
ATPET	0.26	EDIP	0.09	KCHOL	86.55	RAYSG	84.19	YUNSA	14.14
ATSYH	0.13	EGCYO	11.28	KENT	93.62	RHEAG	0.00	YYAPI	0.02
AVGYO	0.91	EGEEN	21.63	KERVY	0.23	RTALB	0.31	ZOREN	5.04
AVISA	97.19	EGGUB	0.64	KIPA	0.08	RYGYO	50.69		
AVOD	3.03	EGPRO	0.03	KLGYO	16.85	RYSAS	19.33		
AVTUR	0.60	EGSER	14.49	KLMSN	13.29	SAHOL	73.11		
AYEN	3.77	EKGYO	69.79	KLNMA	8.14	SAMAT	1.19		
AYGAZ	74.44	EMKEL	3.02	KNFRT	0.13	SANFM	0.02		
BAGFS	5.01	ENKAI	73.74	KONYA	53.84	SANKO	0.00		
BAKAN	10.32	EPLAS	0.00	KORDS	46.99	SARKY	2.47		
BANVT	25.95	ERBOS	11.43	KOZAA	47.54	SASA	0.38		
BASCM	3.91	EREGL	78.20	KOZAL	67.88	SEKUR	10.45		
BERA	2.49	ERSU	1.56	KRDMA	9.20	SELEC	60.25		
BFREN	25.99	ESCOM	1.04	KRDMB	5.39	SILVR	9.22		
BIMAS	71.39	ETILR	30.90	KRDMD	41.65	SISE	44.24		
BIZIM	27.72	ETYAT	4.96	KRONT	7.53	SKBNK	10.48		
BJKAS	9.18	EUHOL	0.41	KRSAN	24.55	SKTAS	1.41		
BLCYT	1.74	EUKYO	7.06	KRSTL	0.61	SNGYO	1.97		
BMEKS	0.00	EUYO	3.75	KUTPO	4.47	SNKRN	0.08		
BNTAS	6.56	FENER	0.92	KUYAS	0.00	SODA	56.97		
BOLUC	13.04	FFKRL	0.00	LIDFA	0.00	SONME	0.01		
BOSSA	0.09	FINBN	0.00	LINK	8.89	TATGD	22.23		
BOYP	89.84	FLAP	3.05	LKMNH	40.49	TAVHL	92.83		
BRISA	18.41	FMIZP	0.01	LOGO	63.49	TBORG	14.85		
BRKSN	0.03	FONET	1.19	LUKSK	0.05	TCELL	91.92		
BRMEN	0.00	FROTO	79.50	MAALT	0.01	TEKTU	0.62		

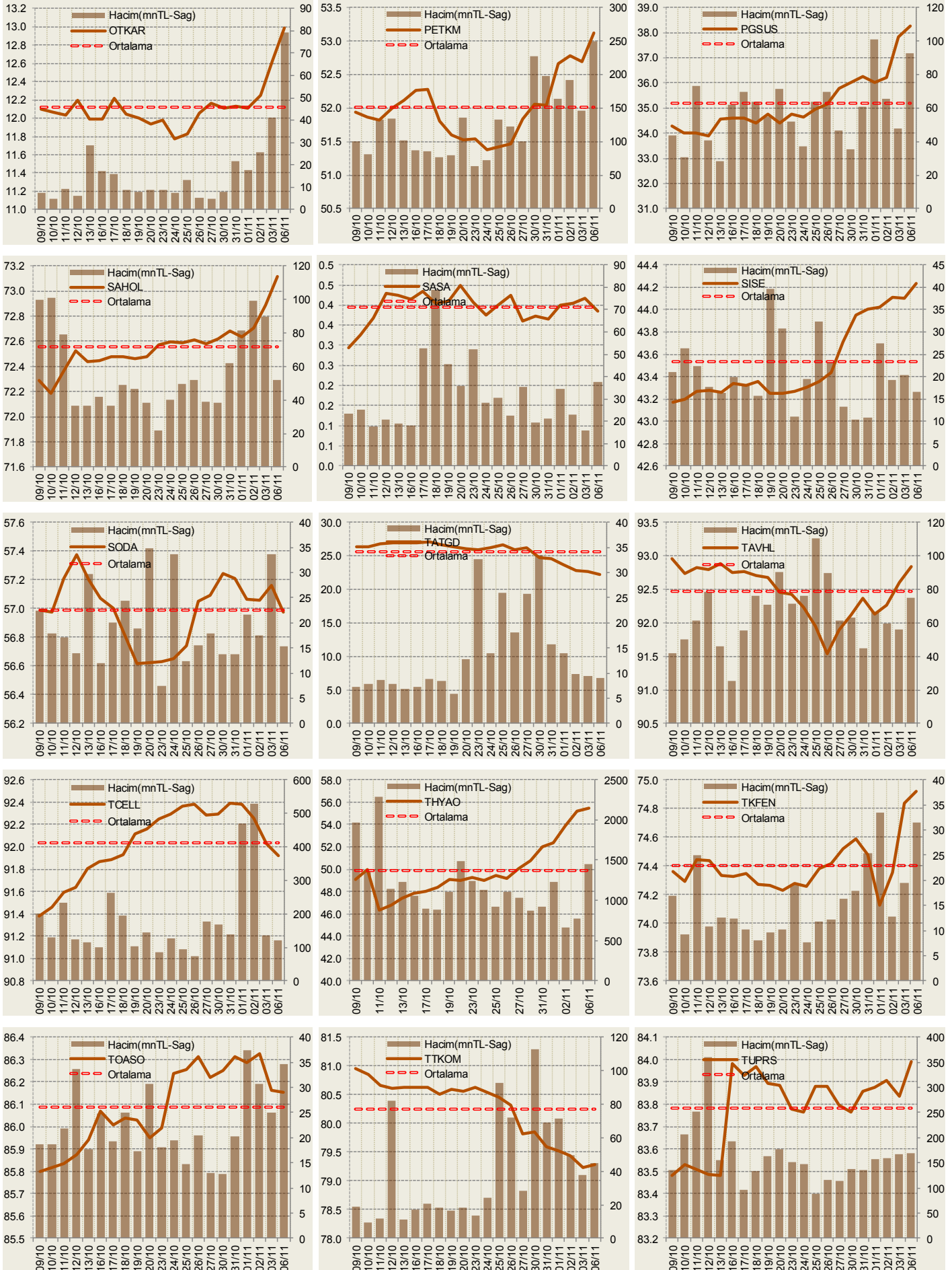
Yabancı Oranı Grafikleri BIST-50 için



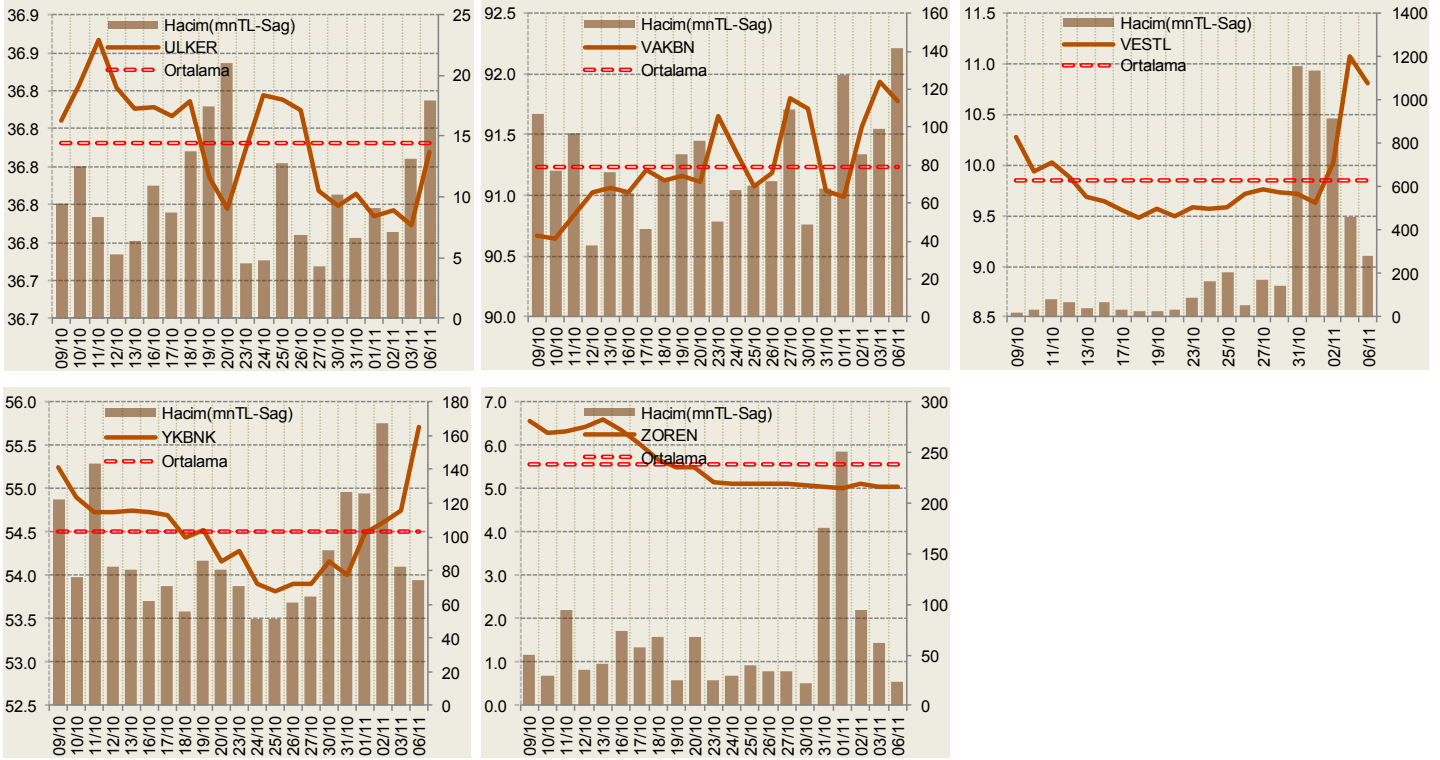
Yabancı Oranı Grafikleri BIST-50 için



Yabancı Oranı Grafikleri BIST-50 için



Yabancı Oranı Grafikleri BIST-50 için



Öneri bilgilendirmesi: İş Yatırım Menkul Değerler A.Ş.'nin (İş Yatırım) BIST'te halka açık şirketler için AL, TUT ve SAT yönündeki önerileri BIST-100 endeksinin (endeks) beklenen getirisine göre değerlendirilmektedir. Tüm bu öneriler İş Yatırım Araştırma Bölümü analistleri tarafından şirketlerin ileride elde edeceği tahmin edilen karları, nakit akımları ve bilançolarına göre bağımsız olarak değerlendirilir. Ek olarak, analistler koşulların elverişsiz olduğu veya doğru değerlendirme yapmanın mümkün olmadığı durumlarda bazı hisse senetleri için geçici olarak GÖZDEN GEÇİRİLİYOR önerisi verebilirler. Münferit her şirket için yatırım önerisi sırasıyla belirtilen şu kriterlere göre değerlendirilir i-) şirketin beklenen toplam getiri potansiyeli endeksin beklenen getiri potansiyelinin %5 üzerinde ise AL önerisi verilir; ii-) şirketin beklenen toplam getiri potansiyeli endeksin beklenen getiri potansiyelinin %5 altında ise SAT önerisi verilir; iii-) şirketin beklenen toplam getiri potansiyeli ile endeksin beklenen getiri potansiyeli arasındaki fark negatif %5 ve pozitif %5 sınırları içinde kalıyorsa TUT önerisi verilir.

Burada yer alan bilgiler İş Yatırım Menkul Değerler A.Ş. tarafından bilgilendirme amacı ile hazırlanmıştır. Yatırım bilgi, yorum ve tavsiyeleri yatırım danışmanlığı kapsamında değildir. Yatırım danışmanlığı hizmeti; aracı kurumlar, portföy yönetim şirketleri, mevduat kabul etmeyen bankalar ile müşteri arasında imzalanacak yatırım danışmanlığı sözleşmesi çerçevesinde sunulmaktadır. Burada yer alan yorum ve tavsiyeler, yorum ve tavsiyede bulunanların kişisel görüşlerine dayanmaktadır. Herhangi bir yatırım aracının alım-satım önerisi ya da getiri vaadi olarak yorumlanmamalıdır. Bu görüşler mali durumunuz ile risk ve getiri tercihlerinize uygun olmayabilir. Bu nedenle, sadece burada yer alan bilgilere dayanarak yatırım kararı verilmesi beklentilerinize uygun sonuçlar doğurmayabilir.

Burada yer alan fiyatlar, veriler ve bilgilerin tam ve doğru olduğu garanti edilemez; içerik, haber verilmeksizin değiştirilebilir. Tüm veriler, İş Yatırım Menkul Değerler A.Ş. tarafından güvenilir olduğuna inanılan kaynaklardan alınmıştır. Bu kaynakların kullanılması nedeni ile ortaya çıkabilecek hatalardan İş Yatırım Menkul Değerler A.Ş. sorumlu değildir.