

Günlük Yabancı Oranları Tablosu

06/09/2017

Günlük Değişime Göre												
BİST'in yabancı payı günlük değişimi			-0.07 Puan			En Çok Azalan			Cari Deger			
En Çok Artan Hisseler	Cari Deger Yabancı Payı	31/08/2017 Yabancı Payı	Puan Değ. bps	HAO %	Günlük Getiri %	Hisseler	Cari Deger Yabancı Payı	31/08/2017 Yabancı Payı	Puan Değ. bps	HAO %	Günlük Getiri %	
MİPAZ	8.35	6.13	2.22	13.56	1.85	IHLGM	2.71	4.36	-1.64	74.17	-1.02	
MARTI	6.19	5.24	0.95	60.52	2.52	ANELE	35.37	36.96	-1.59	48.70	1.68	
VAKKO	12.86	12.08	0.77	10.48	-0.76	YATAS	55.19	56.51	-1.32	56.02	-3.10	
RYSAS	15.84	15.10	0.74	63.85	-1.37	YGYO	2.45	3.68	-1.23	33.60	-3.85	
IHEVA	8.88	8.16	0.72	77.89	-3.03	MRGYO	1.71	2.69	-0.98	48.44	0.00	
ADNAC	11.98	11.34	0.65	49.46	1.11	DOCO	79.12	80.03	-0.91	66.39	-1.64	
YKBNK	57.30	56.72	0.58	17.66	-4.32	KAPLM	5.15	5.98	-0.83	16.66	-1.45	
KOZAA	48.70	48.14	0.57	44.90	5.19	EUYO	4.26	4.97	-0.71	99.66	-3.03	
KRDMD	42.49	41.93	0.56	91.74	-1.26	HDFGS	0.09	0.73	-0.64	52.54	-1.53	
ADESE	1.89	1.43	0.47	29.31	-0.91	CRFSA	0.78	1.28	-0.50	3.37	0.30	

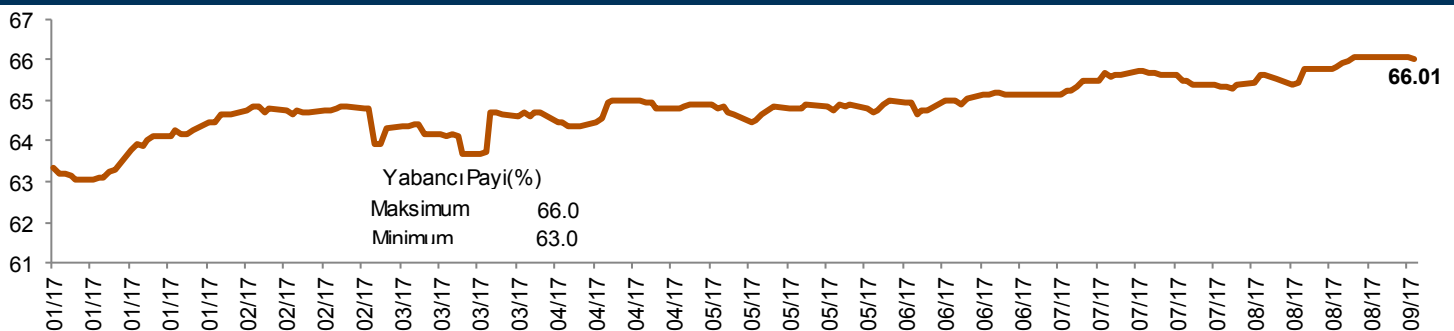
Haftalık Değişime Göre												
BİST'in yabancı payı haftalık değişim			-0.07 Bps			En Çok Azalan			Cari Deger			
En Çok Artan Hisseler	Cari Deger Yabancı Payı	29/08/2017 Yabancı Payı	Puan Değ. bps	HAO %	Hafta Getiri %	Hisseler	Cari Deger Yabancı Payı	29/08/2017 Yabancı Payı	Puan Değ. bps	HAO %	Hafta Getiri %	
MİPAZ	8.35	6.13	2.22	13.56	1.47	IHLGM	2.71	4.36	-1.64	74.17	-1.02	
MARTI	6.19	5.24	0.95	60.52	4.27	ANELE	35.37	36.96	-1.59	48.70	1.34	
VAKKO	12.86	12.08	0.77	10.48	0.77	YATAS	55.19	56.51	-1.32	56.02	-5.24	
RYSAS	15.84	15.10	0.74	63.85	0.00	YGYO	2.45	3.68	-1.23	33.60	7.14	
IHEVA	8.88	8.16	0.72	77.89	-3.03	MRGYO	1.71	2.69	-0.98	48.44	-3.90	
ADNAC	11.98	11.34	0.65	49.46	2.25	DOCO	79.12	80.03	-0.91	66.39	-3.07	
YKBNK	57.30	56.72	0.58	17.66	-5.10	KAPLM	5.15	5.98	-0.83	16.66	-2.59	
KOZAA	48.70	48.14	0.57	44.90	3.70	EUYO	4.26	4.97	-0.71	99.66	-1.03	
KRDMD	42.49	41.93	0.56	91.74	-1.26	HDFGS	0.09	0.73	-0.64	52.54	1.31	
ADESE	1.89	1.43	0.47	29.31	0.00	CRFSA	0.78	1.28	-0.50	3.37	0.30	

Aylık Değişime Göre												
BİST'in yabancı payı aylık değişimi			0.61 Bps			En Çok Azalan			Cari Deger			
En Çok Artan Hisseler	Cari Deger Yabancı Payı	04/08/2017 Yabancı Payı	Puan Chng. bps	HAO %	Ay Getiri %	Hisseler	Cari Deger Yabancı Payı	04/08/2017 Yabancı Payı	Puan Chng. bps	HAO %	Ay Getiri %	
AKGUV	27.41	14.50	12.91	25.57	25.00	IPEKE	20.35	33.67	-13.32	37.68	-1.26	
KRDMD	42.49	30.88	11.61	91.74	16.34	PRKME	9.56	22.11	-12.55	31.47	0.50	
BOYP	95.29	84.29	11.01	5.22	-4.81	HDFGS	0.09	8.30	-8.21	52.54	-6.76	
ASUZU	10.67	0.80	9.87	14.48	25.17	PENGD	36.66	43.36	-6.70	40.39	-5.48	
THYAO	51.95	44.18	7.77	49.96	9.47	ALKIM	28.29	34.82	-6.53	37.90	-11.65	
VAKKO	12.86	6.33	6.53	10.48	31.88	TSPOR	2.52	8.84	-6.32	48.95	-5.26	
MİPAZ	8.35	2.36	5.99	13.56	90.34	GLYHO	15.90	22.12	-6.22	41.10	12.06	
MARTI	6.19	0.40	5.79	60.52	103.33	VKGYO	5.41	11.42	-6.00	24.69	-2.57	
IHEVA	8.88	3.19	5.70	77.89	23.08	ATPET	0.61	6.02	-5.41	93.29	-14.20	
AKFGY	11.43	6.23	5.20	24.26	-1.06	GEREL	1.88	7.21	-5.33	63.31	3.88	

*GARAN için 16 Mart tarihinde 159 mn lot hisse Citibank Yabancı ve Deutsche Yabancı'dan Garanti Yat.'a virmanlanmıştır.

Yıllık Değişime Göre												
BİST'in yabancı payı yıllık değişimi			2.68 Bps			En Çok Azalan			Cari Deger			
En Çok Artan Hisseler	Cari Deger Yabancı Payı	30/12/2016 Yabancı Payı	Puan Chng. bps	HAO %	Yıllık Getiri %	Hisseler	Cari Deger Yabancı Payı	30/12/2016 Yabancı Payı	Puan Chng. bps	HAO %	Yıllık Getiri %	
KRDMD	42.49	11.42	31.07	91.74	104.35	KLMSN	10.79	37.61	-26.82	31.24	-18.11	
THYAO	51.95	21.83	30.12	49.96	93.81	NETAS	4.89	28.02	-23.13	36.93	32.43	
AKGUV	27.41	0.00	27.41	25.57	128.99	IPEKE	20.35	42.31	-21.96	37.68	124.29	
PGSUS	33.25	8.29	24.97	36.21	96.04	ASELS	42.45	58.46	-16.01	15.29	110.24	
ORGE	38.32	14.14	24.18	46.18	59.48	KUTPO	7.35	23.35	-16.00	24.18	-17.13	
BANVT	29.44	6.97	22.47	8.29	271.74	PENGD	36.66	51.68	-15.02	40.39	7.25	
TAVHL	94.39	71.95	22.44	40.57	57.20	KOZAL	72.01	86.13	-14.12	29.99	102.33	
ANELT	21.08	0.37	20.71	64.25	38.00	BIZIM	26.68	38.79	-12.12	44.26	8.06	
YATAS	55.19	37.26	17.93	56.02	185.36	PRKAB	0.98	12.40	-11.42	16.24	22.12	
ALYAG	16.45	0.23	16.22	64.31	53.41	BNTAS	0.06	10.09	-10.03	37.55	-11.03	

BİST Yıllık Yabancı Oranı Grafiği



**Hisseler için belirtilen oranlar HAO kısmı için geçerlidir.

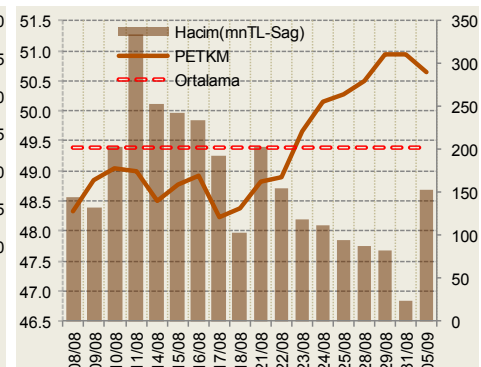
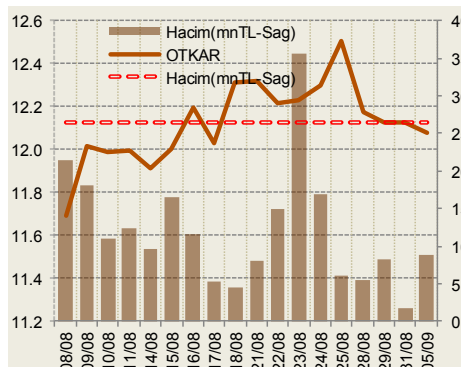
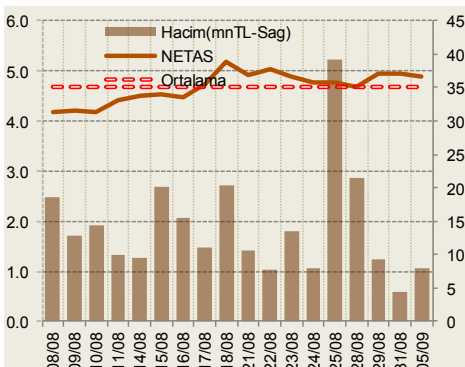
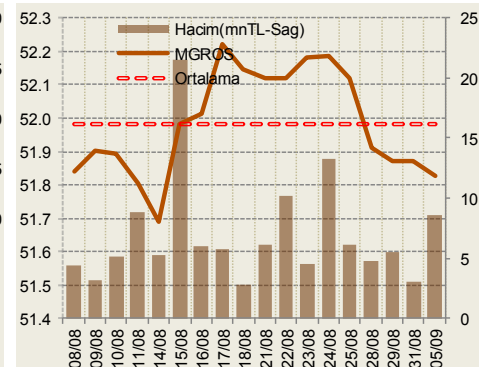
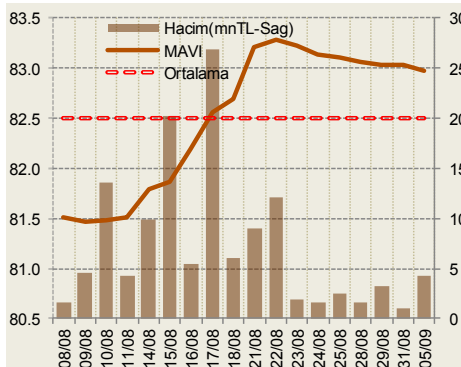
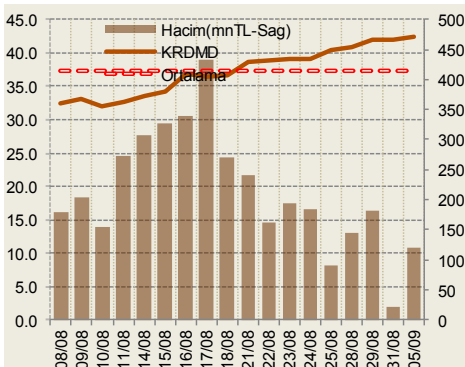
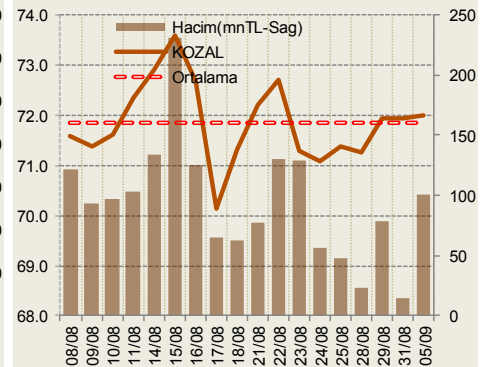
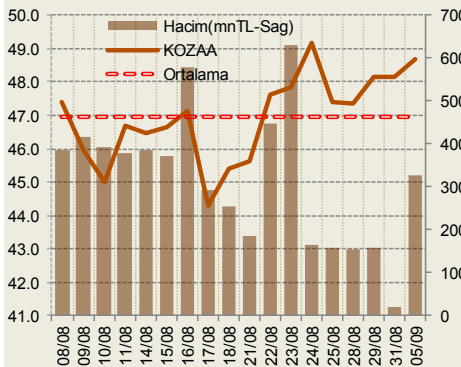
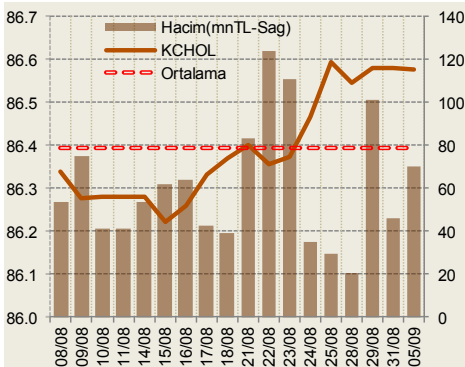
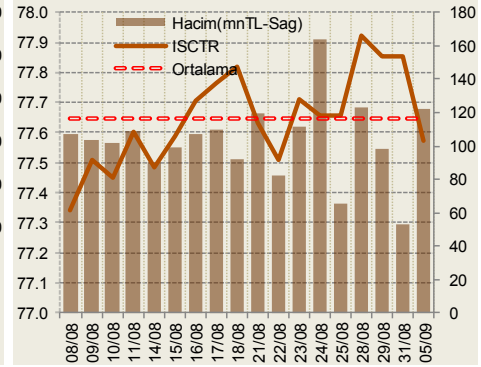
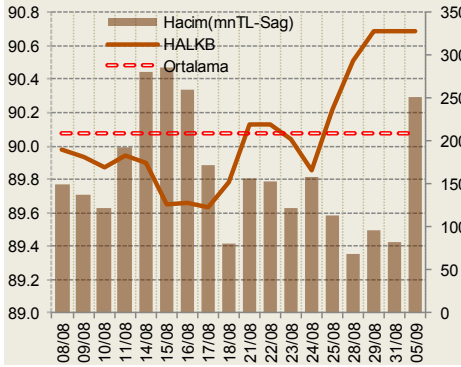
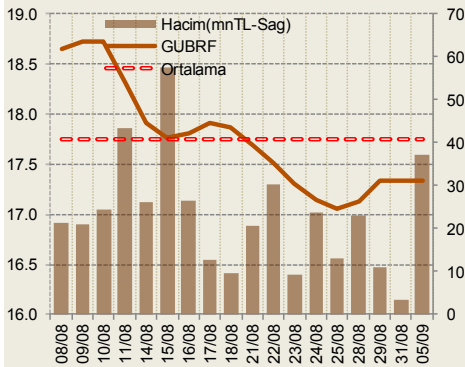
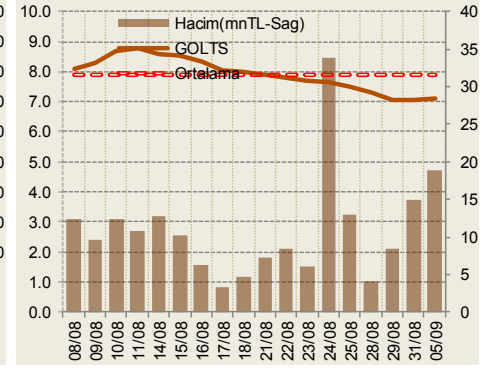
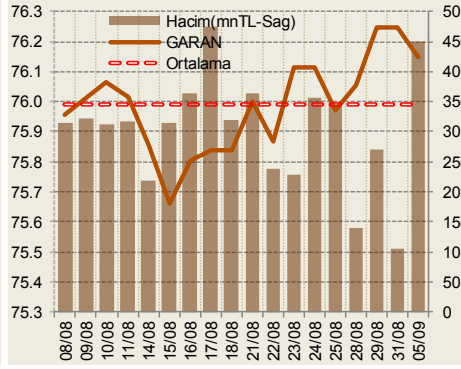
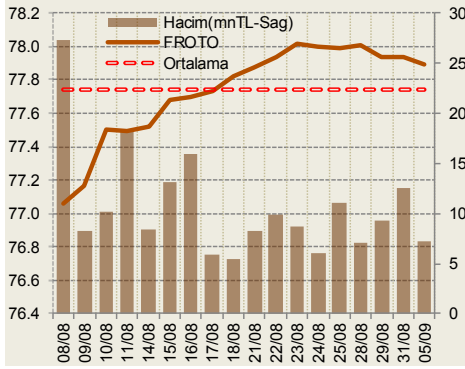
Cari Hisse Yabancı Oranları

Hisse	Yabancı Payı(%)	Hisse	Yabancı Payı(%)	Hisse	Yabancı Payı(%)	Hisse	Yabancı Payı(%)	Hisse	Yabancı Payı(%)
ACSEL	0.00	BSOKE	0.00	GLRYH	0.01	MEMSA	0.00	THYAO	51.95
ADANA	5.34	BTCIM	3.32	GLYHO	15.90	MENBA	0.13	TIRE	70.64
ADBGR	0.00	BUCIM	1.24	GOLTS	7.11	MEPET	0.43	TKFEN	74.52
ADEL	40.49	CCOLA	93.01	GOODY	60.38	MERKO	0.04	TKNSA	7.91
ADESE	1.89	CELHA	1.94	GOZDE	3.45	METRO	1.68	TMSN	1.17
ADNAC	11.98	CEMAS	8.86	GRNYO	7.27	METUR	4.74	TOASO	86.04
AEFES	80.88	CEMFS	8.65	GSDHO	9.92	MGROS	51.83	TRCAS	7.73
AFYON	2.19	CIMSA	55.25	GSRAY	0.79	MIPAZ	8.35	TRGYO	35.62
AGYO	0.45	CLEBI	46.12	GUBRF	17.34	MMCAS	1.83	TRKOM	55.62
AKBNK	69.37	CMBTN	1.39	GUSGR	5.39	MNDRS	5.92	TSGYO	0.02
AKCNS	28.97	CMENT	0.48	HALKB	90.69	MRDIN	5.05	TSKB	59.48
AKENR	11.45	COMDO	0.03	HATEK	0.33	MRGYO	1.71	TSPOR	2.52
AKFGY	11.43	CRDFA	2.52	HDFGS	0.09	MRSHL	73.34	TTKOM	81.35
AKGRT	72.81	CRFSA	0.78	HEKTS	6.36	MSGYO	0.46	TTRAK	76.21
AKGUV	27.41	CUSAN	7.58	HLGYO	4.91	MZHLD	0.03	TUCLK	0.19
AKMGY	1.03	DAGHL	0.00	HURGZ	4.16	NETAS	4.89	TUKAS	2.29
AKPAZ	1.59	DAGI	0.00	ICBCT	0.47	NIBAS	5.52	TUPRS	83.84
AKSA	59.30	DARDL	2.38	IEYHO	2.13	NTHOL	47.00	TURGG	0.92
AKSEN	48.20	DENGE	2.98	IHEVA	8.88	NTTUR	15.69	ULKER	36.88
AKSGY	1.54	DENIZ	0.00	IHGZT	0.05	NUGYO	56.50	ULUSE	12.37
AKSUE	0.05	DESPC	7.26	IHLAS	11.60	NUHCM	3.72	ULUUN	13.37
ALARK	43.85	DEVA	7.36	IHLGM	2.71	ODAS	4.88	UNYEC	4.09
ALBRK	38.80	DGATE	21.75	IHYAY	1.65	ORGE	38.32	USAK	6.95
ALCAR	4.38	DGGYO	0.20	INDES	56.93	OSTIM	0.00	USAS	4.22
ALCTL	1.92	DGKLB	0.07	INFO	4.99	OTKAR	12.07	UTPYA	6.98
ALGYO	15.28	DGZTE	0.38	IPEKE	20.35	OYAYO	1.04	VAKBN	91.60
ALKA	10.29	DITAS	0.07	ISCTR	77.57	OZBAL	0.30	VAKFN	0.20
ALKIM	28.29	DMSAS	0.13	ISDMR	0.40	OZGYO	0.24	VAKKO	12.86
ALYAG	16.45	DOAS	16.93	ISFIN	2.14	OZKGY	26.62	VANGD	0.00
ANACM	47.68	DOBUR	50.90	ISGSY	10.69	PAGYO	0.07	VERTU	16.98
ANELE	35.37	DOCO	79.12	ISGYO	28.73	PARSN	0.36	VERUS	60.21
ANELT	21.08	DOGUB	0.04	ISMEN	67.15	PEGYO	0.01	VESBE	4.78
ANHYT	61.00	DOHOL	28.78	ISYAT	10.06	PENGD	36.66	VESTL	12.94
ANSGR	19.85	DURDO	0.17	ITTFH	0.95	PETKM	50.65	VKGYO	5.41
ARCLK	85.88	DYOBY	2.12	IZMDC	5.45	PETUN	29.90	YATAS	55.19
ARENA	39.03	DZGYO	0.42	IZOCM	0.03	PGSUS	33.25	YAYLA	1.31
ARMDA	3.34	ECBYO	12.88	JANTS	13.91	PKART	0.01	YAZIC	62.92
ARSAN	6.25	ECILC	31.44	KAPLM	5.15	PNSUT	58.50	YGGYO	0.03
ASELS	42.45	ECZYT	15.40	KAREL	0.64	POLHO	4.07	YGYO	2.45
ASLAN	0.07	EDIP	0.20	KARSN	4.24	PRKAB	0.98	YKBNK	57.30
ASUZU	10.67	EGCYO	12.56	KARTN	1.66	PRKME	9.56	YKGYO	3.83
ATEKS	2.57	EGEEN	16.84	KATMR	5.99	PRZMA	0.02	YYAPI	0.56
ATLAS	5.95	EGGUB	0.86	KCHOL	86.58	RAYSG	84.19	ZOREN	6.28
ATPET	0.61	EGPRO	0.05	KENT	93.62	RHEAG	0.00		
ATSYH	3.13	EGSER	16.31	KERTV	0.03	RTALB	0.47		
AVGYO	1.18	EKGYO	73.82	KIPA	0.07	RYGYO	49.39		
AVISA	97.30	ENKAI	72.89	KLGYO	9.40	RYSAS	15.84		
AVTUR	0.02	EPLAS	0.00	KLMSN	10.79	SAHOL	72.15		
AYEN	4.86	ERBOS	8.62	KONYA	55.43	SAMAT	0.01		
AYGAZ	75.18	EREGL	77.82	KORDS	51.25	SANFM	0.01		
BAGFS	4.91	ERSU	4.30	KOZAA	48.70	SANKO	1.61		
BAKAB	0.25	ESCOM	0.00	KOZAL	72.01	SARKY	2.60		
BAKAN	10.32	ETILR	30.90	KRDMA	8.53	SASA	2.50		
BANVT	29.44	ETYAT	4.65	KRDMB	4.49	SELEC	63.17		
BASCM	3.93	EJHOL	0.42	KRDMD	42.49	SILVR	8.81		
BERA	2.96	EJGYO	4.15	KRONT	10.69	SISE	42.83		
BFREN	23.00	EUYO	4.26	KRSAN	24.55	SKBNK	10.70		
BIMAS	71.11	FENER	2.48	KRSTL	0.43	SKTAS	1.08		
BIZIM	26.68	FFKRL	0.00	KUTPO	7.35	SNGYO	2.96		
BJKAS	10.59	FINBN	0.00	KUYAS	0.14	SNPAM	0.85		
BLCYT	1.78	FLAP	0.00	LIDFA	0.00	SODA	57.81		
BMEKS	0.01	FMZP	0.01	LINK	1.46	SONME	0.03		
BNTAS	0.06	FONET	0.16	LKMNH	39.24	TACTR	1.75		
BOLUC	14.47	FROTO	77.90	LOGO	62.93	TATGD	31.54		
BOSSA	0.00	GARAN	76.15	LUKSK	2.83	TAVHL	94.39		
BOYP	95.29	GARFA	3.84	MAKTK	0.20	TBORG	14.97		
BRISA	24.04	GEDZA	0.00	MARKA	0.32	TCELL	91.62		
BRSAN	34.39	GENTS	2.03	MARTI	6.19	TEKTU	5.87		
BRYAT	3.29	GEREL	1.88	MAVI	82.97	TGSAS	0.02		

Yabancı Oranı Grafikleri BIST-50 için

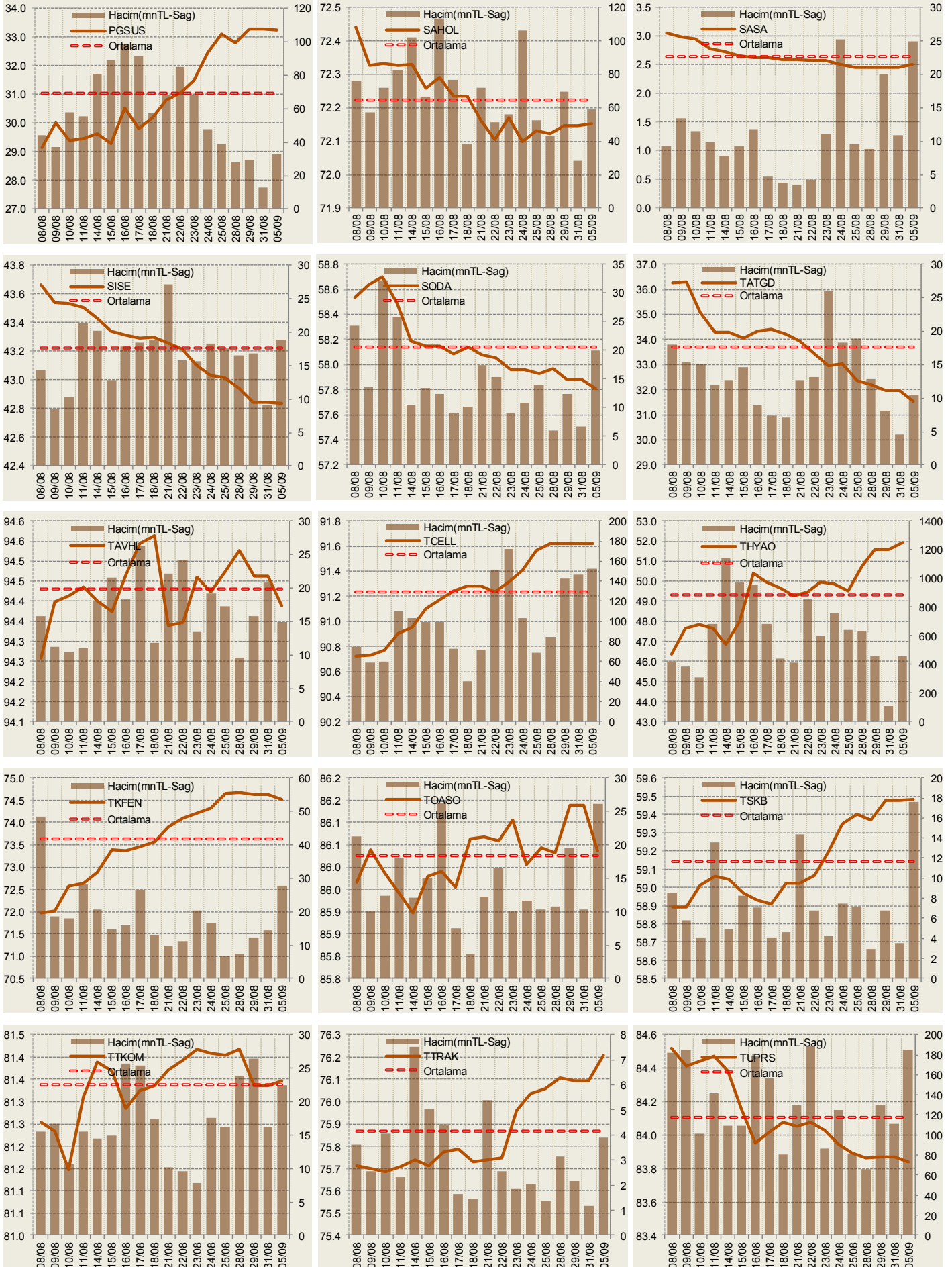


Yabancı Oranı Grafikleri BIST-50 için

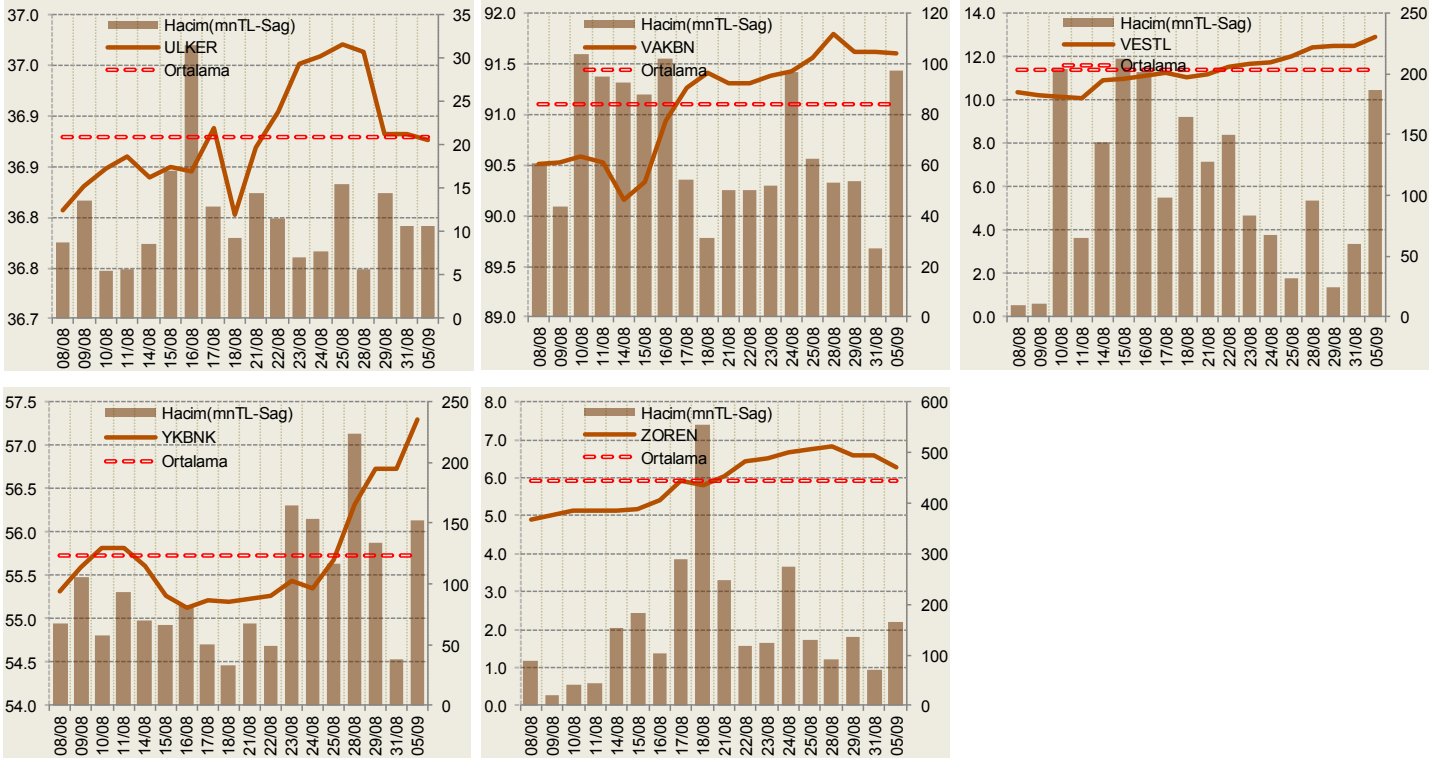




Yabancı Oranı Grafikleri BIST-50 için



Yabancı Oranı Grafikleri BIST-50 için



Öneri bilgilendirmesi: İş Yatırım Menkul Değerler A.Ş.'nin (İş Yatırım) BIST'te halka açık şirketler için AL, TUT ve SAT yönündeki önerileri BIST-100 endeksinin (endeks) beklenen getirisine göre değerlendirilmektedir. Tüm bu öneriler İş Yatırım Araştırma Bölümü analistleri tarafından şirketlerin ileride elde edeceği tahmin edilen karları, nakit akımları ve bilançolarına göre bağımsız olarak değerlendirilir. Ek olarak, analistler koşulların elverişsiz olduğu veya doğru değerlendirme yapmanın mümkün olmadığı durumlarda bazı hisse senetleri için geçici olarak GÖZDEN GEÇİRİLİYOR önerisi verebilirler. Münferit her şirket için yatırım önerisi sırasıyla belirtilen şu kriterlere göre değerlendirilir i-) şirketin beklenen toplam getiri potansiyeli endeksin beklenen getiri potansiyelinin %5 üzerinde ise AL önerisi verilir; ii-) şirketin beklenen toplam getiri potansiyeli endeksin beklenen getiri potansiyelinin %5 altında ise SAT önerisi verilir; iii-) şirketin beklenen toplam getiri potansiyeli ile endeksin beklenen getiri potansiyeli arasındaki fark negatif %5 ve pozitif %5 sınırları içinde kalıyorsa TUT önerisi verilir.

Burada yer alan bilgiler İş Yatırım Menkul Değerler A.Ş. tarafından bilgilendirme amacı ile hazırlanmıştır. Yatırım bilgi, yorum ve tavsiyeleri yatırım danışmanlığı kapsamında değildir. Yatırım danışmanlığı hizmeti; aracı kurumlar, portföy yönetim şirketleri, mevduat kabul etmeyen bankalar ile müşteri arasında imzalanacak yatırım danışmanlığı sözleşmesi çerçevesinde sunulmaktadır. Burada yer alan yorum ve tavsiyeler, yorum ve tavsiyede bulunanların kişisel görüşlerine dayanmaktadır. Herhangi bir yatırım aracının alım-satım önerisi ya da getiri vaadi olarak yorumlanmamalıdır. Bu görüşler mali durumunuz ile risk ve getiri tercihlerinize uygun olmayabilir. Bu nedenle, sadece burada yer alan bilgilere dayanarak yatırım kararı verilmesi beklentilerinize uygun sonuçlar doğurmayabilir.

Burada yer alan fiyatlar, veriler ve bilgilerin tam ve doğru olduğu garanti edilemez; içerik, haber verilmeksizin değiştirilebilir. Tüm veriler, İş Yatırım Menkul Değerler A.Ş. tarafından güvenilir olduğuna inanılan kaynaklardan alınmıştır. Bu kaynakların kullanılması nedeni ile ortaya çıkabilecek hatalardan İş Yatırım Menkul Değerler A.Ş. sorumlu değildir.