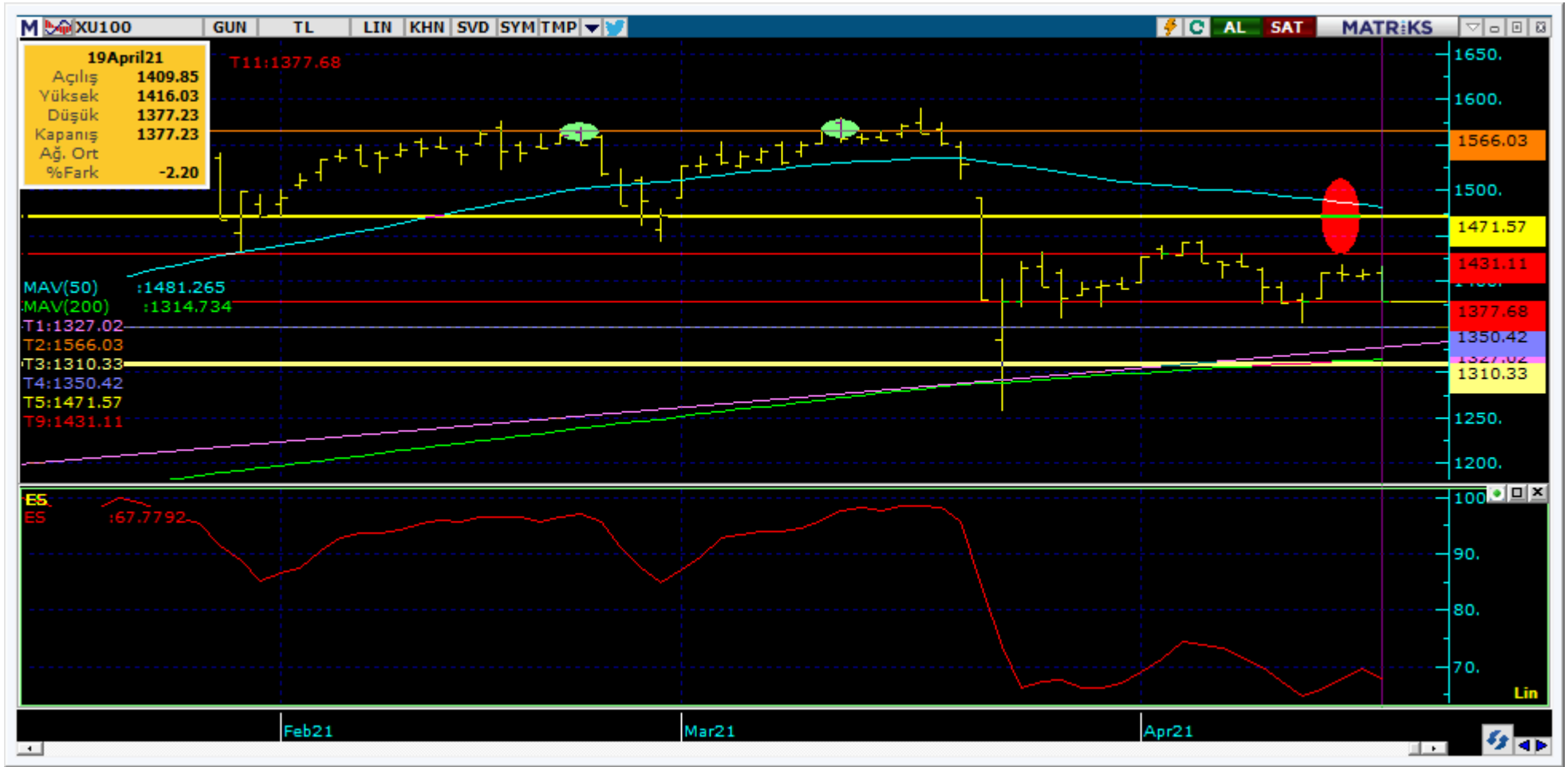




Teknik Görünüm Raporu

20.04.2021



Destek Direnç Seviyeleri ve Pivot Değeri							
Kodu	Son Fiyat	1 GünΔ	Pivot	1.Destek	2.Destek	1.Direnç	2.Direnç
BIST-100	1,377.23	-2.20%	1,390	1,364	1,351	1,403	1,429
BIST-30	1,433.95	-1.78%	1,445	1,423	1,411	1,456	1,479
BIST-50	1,192.12	-2.08%	1,203	1,182	1,171	1,213	1,234

Vadeli Endeks Kontratı Teknik Analiz Görünümü



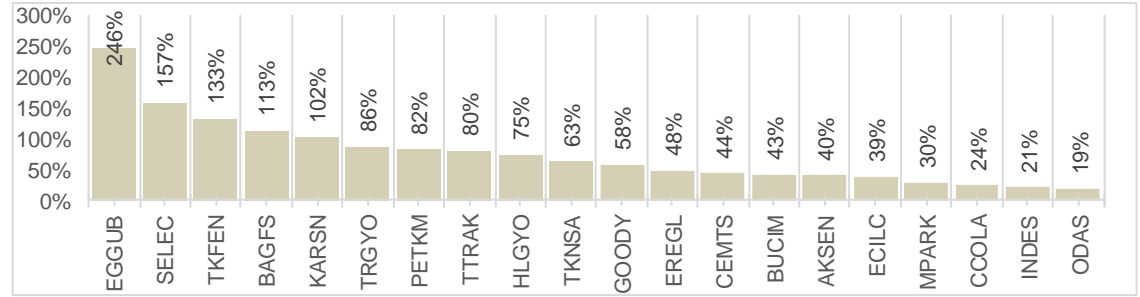
Destek Direnç Seviyeleri ve Pivot Değeri							
Kodu	Son Fiyat	1 GünΔ	Pivot	1.Destek	2.Destek	1.Direnç	2.Direnç
F_XU0300421	1,436.25	-1.91%	1,448	1,423	1,410	1,461	1,486
F_XU0300621	1,456.50	-2.00%	1,469	1,444	1,431	1,482	1,507
F_XU0300821	1,474.75	-1.91%	1,487	1,462	1,449	1,500	1,525



Destek Direnç Seviyeleri ve Pivot Değeri							
Kodu	Son Fiyat	1 GünΔ	Pivot	1.Destek	2.Destek	1.Direnç	2.Direnç
F_USDTRY0422	9.7710	0.53%	9.7736	9.6974	9.6237	9.8473	9.9235
F_USDTRY0522	9.9447	1.12%	9.9446	9.9445	9.9443	9.9448	9.9449
F_USDTRY0622	10.2290	-0.60%	10.1526	10.0577	9.8863	10.3240	10.4189

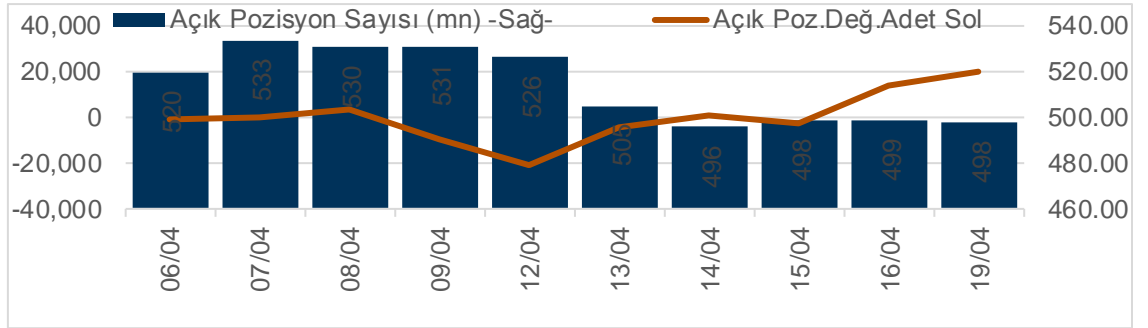
XUTUM Hisse Senetleri Piyasası Alış Satış Rakamları				
	Aracı Kurum	Net(mnTL)	Aracı Kurum	Net(mnTL)
19/04/202	Garanti Yat.	151.9	Bank of America `	-490.8
	Gedik Yatırım	81.3	A1 Capital Menku	-77.9
	Credit Suisse	58.7	Tera Yatırım	-41.0
	Ak Yatırım	52.9	Ziraat Yat.	-30.4
	Deniz Yatırım	45.6	İş Yatırım	-21.9
Aracı Kurum Net(mnTL) Aracı Kurum Net(mnTL)				
Yılıçi	Vakif Yat.	1891.1	Bank of America `	-3708.8
	Ziraat Yat.	1857.5	Ak Yatırım	-2690.5
	Halk Yatırım	1814.6	Citi Menkul	-1596.3
	Deniz Yatırım	1531.3	Tera Yatırım	-1102.8
	Garanti Yat.	1509.5	Seker Yatırım	-895.0

BIST100 -1 Ay Ort.Hac. Göre Hacim Artışı Olan Hisseler (Adet)



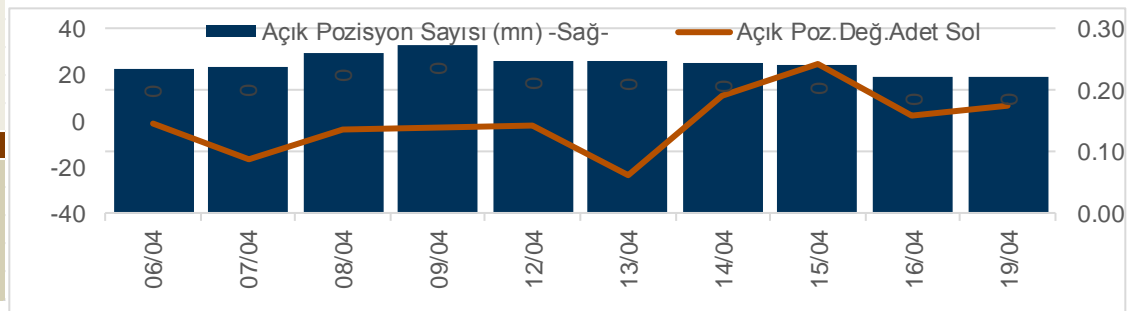
Nisan Vadeli Endeks Kontratı Alış Satış Rakamları				
	Aracı Kurum	Net(mn Lot)	Aracı Kurum	Net(mn Lot)
19/04/202	Garanti Yat.	7,315	Teb Yatırım	-6,374
	Gedik Yatırım	2,523	HSBC Yatırım	-5,060
	Bank of America `	2,073	Tera Yatırım Me	-3,860
	Oyak Yatırım	2,026	GMC Menkul	-3,012
	Vakif Yat.	1,821	Meksa Yatırım	-1,989
Aracı Kurum Net(mn Lot) Aracı Kurum Net(mn Lot)				
Kas-Nis	Teb Yatırım	187,307	Is Yatırım	-109,939
	Bank of America `	58,379	HSBC Yatırım	-46,959
	Tacirler Men.	21,103	Garanti Yat.	-43,882
	Yapi Kredi	20,862	Ak Yatırım	-22,918
	Deniz Yatırım	4,779	Credit Suisse	-12,600

Endeks Sözleşmesi Açık Pozisyon Sayıları



Nisan Vadeli USDTRY Kontratı Alış Satış Rakamları				
	Aracı Kurum	Net(mn Lot)	Aracı Kurum	Net(mn Lot)
19/04/202	Garanti Yat.	2,033	İşbank	-7,000
	Meksa Yatırım	1,872	Gedik Yatırım	-1,951
	A1 Capital	1,145	Is Yatırım	-1,170
	İnfo Yatırım	1,081	TEB Yatırım	-439
	QNB Finans	1,026	Oyak Yatırım	-428
Aracı Kurum Net(mn Lot) Aracı Kurum Net(mn Lot)				
Ağu-Nis	Is Yatırım	193,630	TCMB	-358,936
	Ziraat Yat.	63,018	Garanti Bank	-143,000
	TEB Yatırım	60,937	Garanti Yat.	-84,582
	Ak Yat.	59,548	Yapi Kredi Yat.	-33,143
Denizbank	46,317	Finansbank	-20,634	

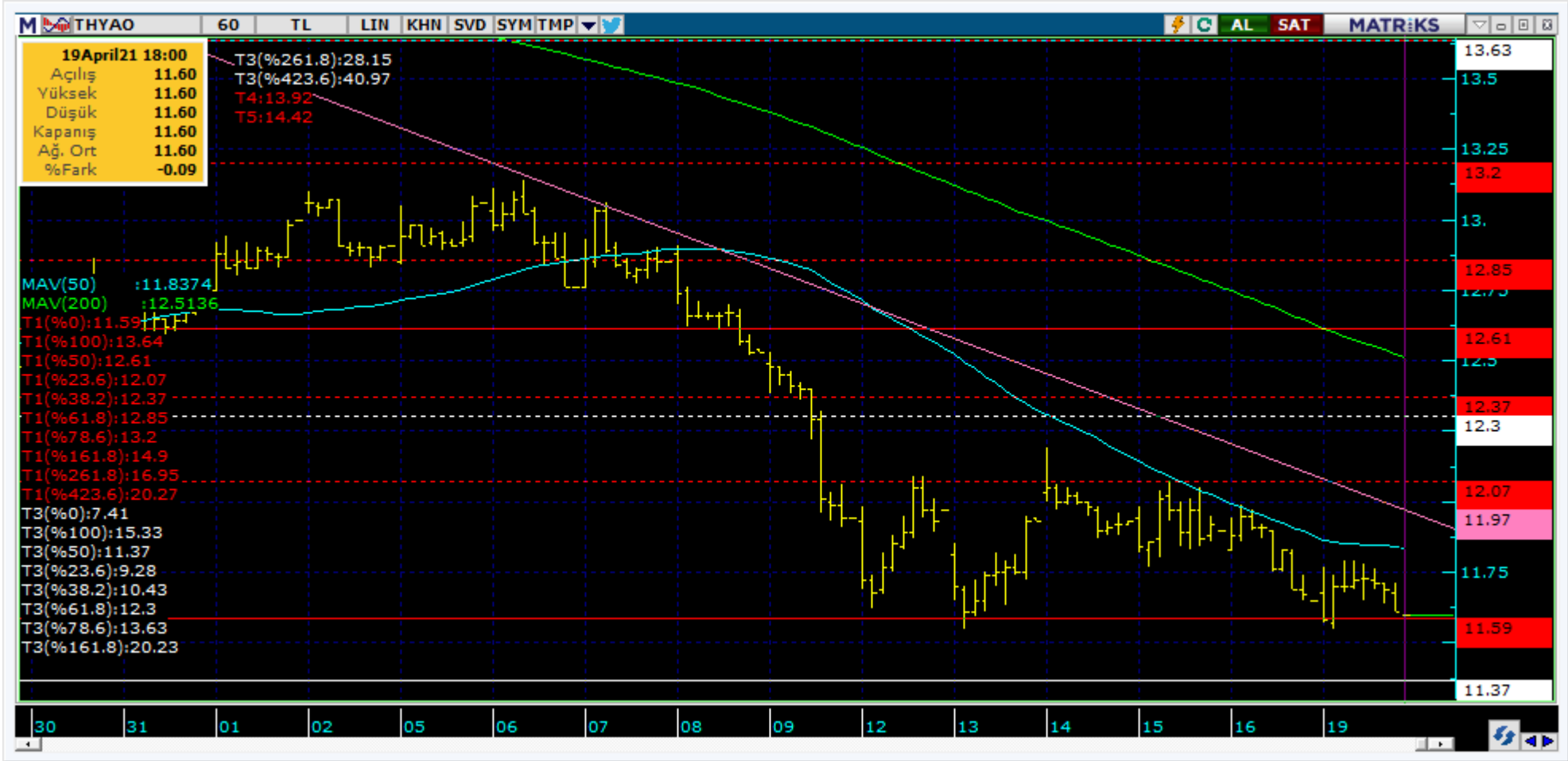
Döviz Sözleşmesi Açık Pozisyon Sayıları





Kodu	Son	1G Değ.	Yab. %	3A Ort.H	Pivot	1.Destek	2.Destek	1.Direnç	2.Direnç
GARAN	7.00	-3.85%	47.94	269.7 mn\$	7.11	6.89	6.79	7.21	7.43

Şirketler Teknik Analiz Görünümü –Türk Hava Yolları



Kodu	Son	1G Değ.	Yab. %	3A Ort.H	Pivot	1.Destek	2.Destek	1.Direnç	2.Direnç
THYAO	11.60	-0.43%	33.97	155.2 mn\$	11.65	11.50	11.40	11.75	11.90



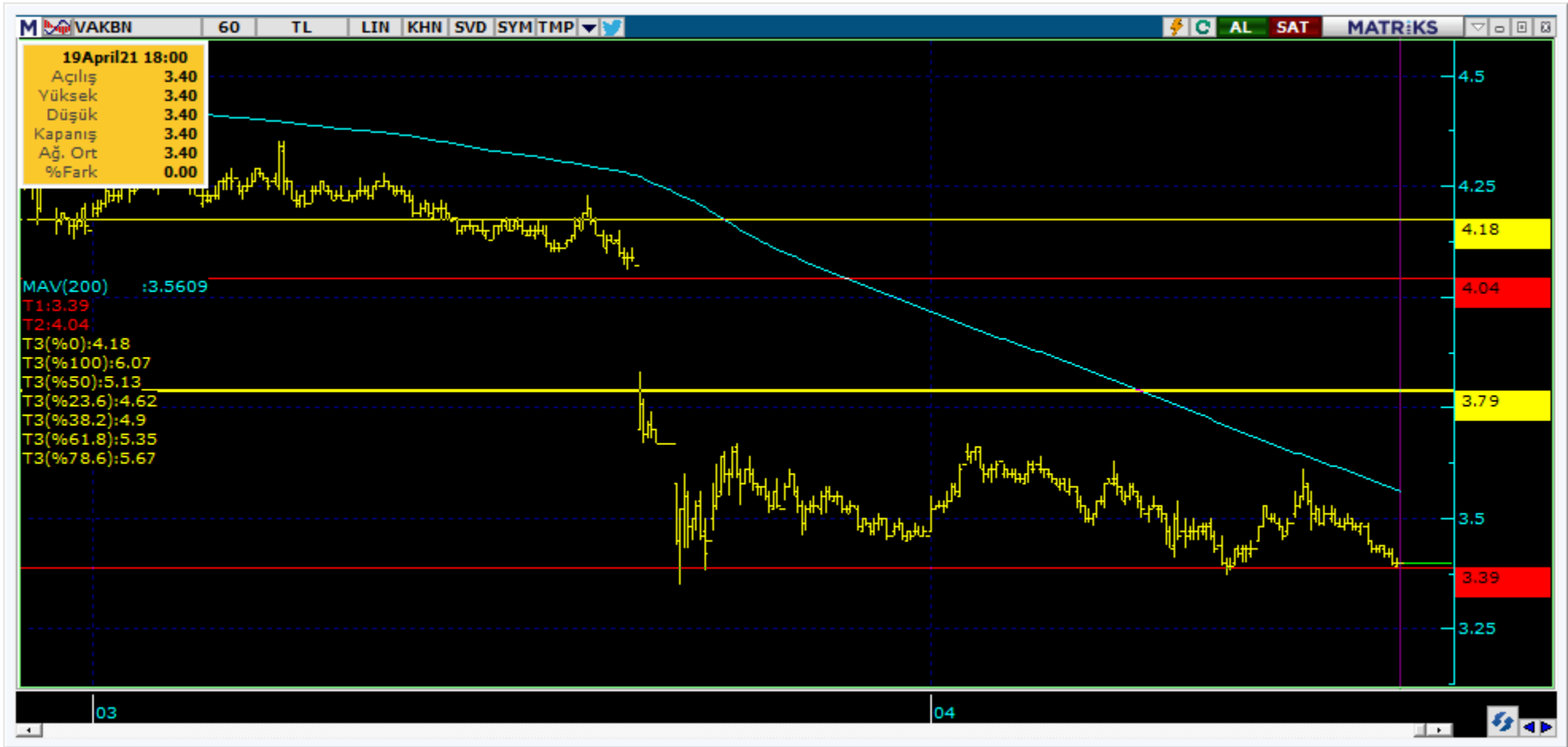
Kodu	Son	1G Değ.	Yab. %	3A Ort.H	Pivot	1.DesteK	2.DesteK	1.Direnç	2.Direnç
ISCTR	4.79	-2.44%	37.82	44.4 mn\$	4.84	4.74	4.70	4.88	4.98



Kodu	Son	1G Değ.	Yab. %	3A Ort.H	Pivot	1.Destek	2.Destek	1.Direnç	2.Direnç
AKBNK	4.80	-3.42%	53.11	71.9 mn\$	4.86	4.74	4.67	4.93	5.05



Kodu	Son	1G Değ.	Yab. %	3A Ort.H	Pivot	1.Destek	2.Destek	1.Direnç	2.Direnç
YKBNK	2.08	-3.70%	63.60	65.0 mn\$	2.11	2.05	2.02	2.14	2.20



Kodu	Son	1G Değ.	Yab. %	3A Ort.H	Pivot	1.DesteK	2.DesteK	1.Direnc	2.Direnc
VAKBN	3.40	-2.30%	3.92	65.1 mn\$	3.43	3.36	3.33	3.46	3.53



Kodu	Son	1G Değ.	Yab. %	3A Ort.H	Pivot	1.Destek	2.Destek	1.Direnç	2.Direnç
HALKB	4.31	-2.71%	5.03	52.0 mn\$	4.35	4.26	4.21	4.40	4.49



Kodu	Son	1G Değ.	Yab. %	3A Ort.H	Pivot	1.Destek	2.Destek	1.Direnç	2.Direnç
EKGYO	1.86	-1.59%	27.04	131.6 mn\$	1.87	1.85	1.83	1.89	1.91



Kodu	Son	1G Değ.	Yab. %	3A Ort.H	Pivot	1.DesteK	2.DesteK	1.Direnç	2.Direnç
TCELL	14.98	-0.66%	81.82	67.9 mn\$	15.01	14.90	14.75	15.10	15.25

Şirketler Teknik Analiz Görünümü –Tekfen Holding

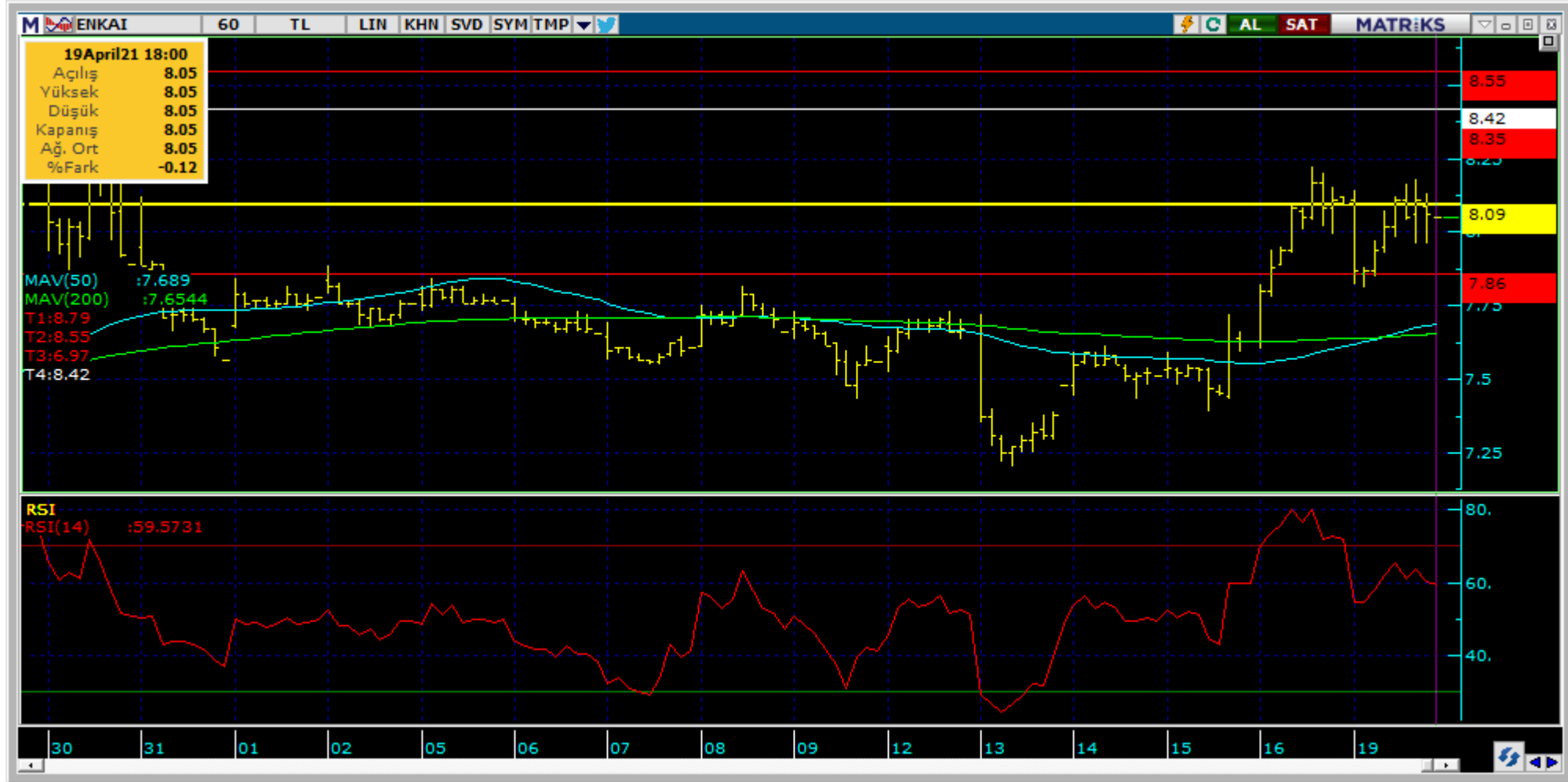


Kodu	Son	1G Değ.	Yab. %	3A Ort.H	Pivot	1.Destek	2.Destek	1.Direnç	2.Direnç
TKFEN	16.04	1.39%	24.19	22.7 mn\$	16.04	15.80	15.55	16.25	16.50



Kodu	Son	1G Değ.	Yab. %	3A Ort.H	Pivot	1.Destek	2.Destek	1.Direnç	2.Direnç
SISE	7.27	-1.09%	26.41	127.6 mn\$	7.33	7.21	7.14	7.40	7.52

Şirketler Teknik Analiz Görünümü –Enka İnşaat



Kodu	Son	1G Değ.	Yab. %	3A Ort.H	Pivot	1.DesteK	2.DesteK	1.Direnç	2.Direnç
ENKAI	8.05	-0.62%	52.78	10.7 mn\$	8.01	7.85	7.64	8.22	8.38

Şirketler Teknik Analiz Görünümü –Türk Telekom



Kodu	Son	1G Değ.	Yab. %	3A Ort.H	Pivot	1.Destek	2.Destek	1.Direnç	2.Direnç
TTKOM	6.37	-3.63%	49.52	20.7 mn\$	6.46	6.27	6.17	6.56	6.75

Bugün hareketlenmesi muhtemel hisseler ↑ EREGL



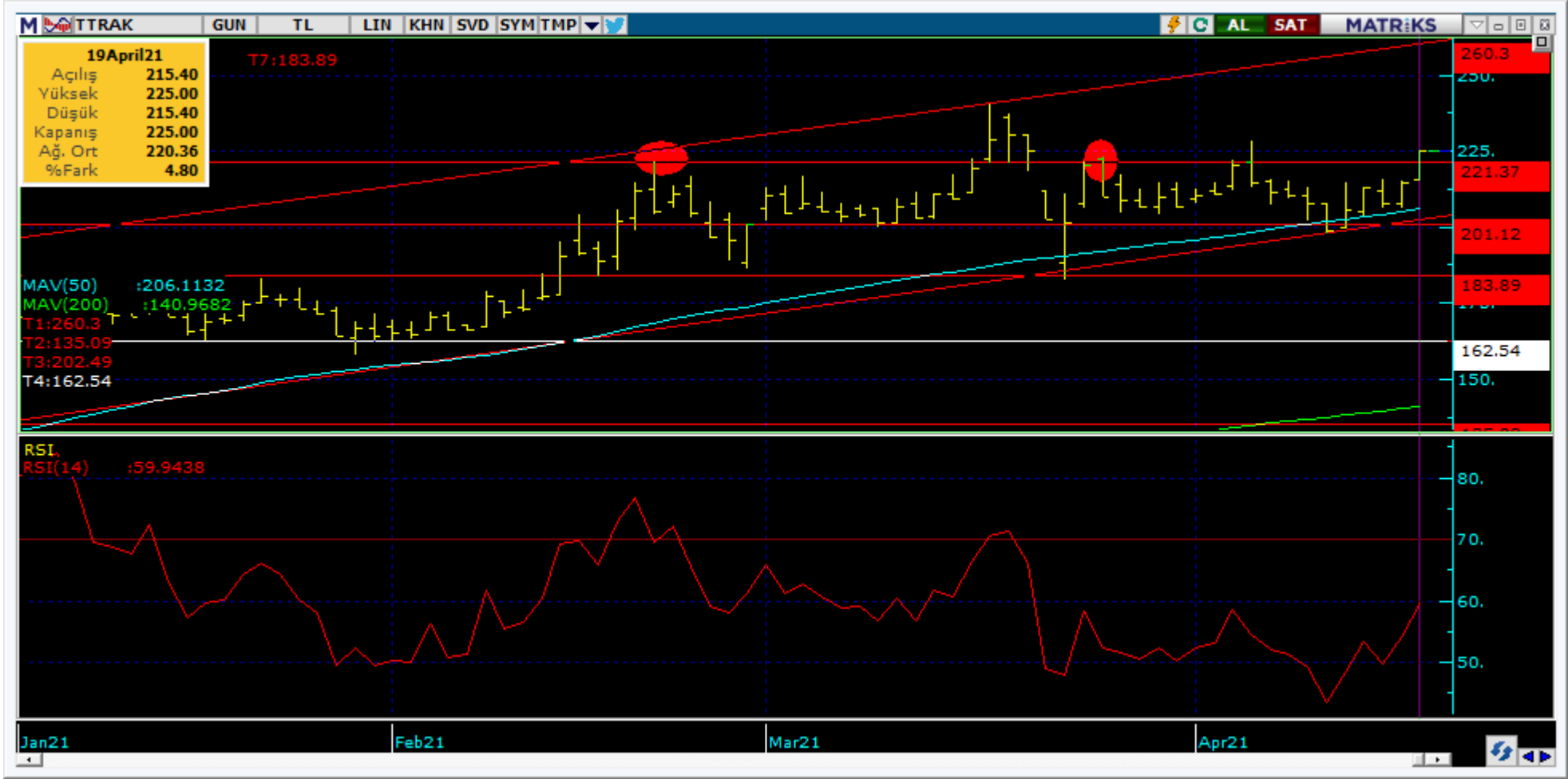
Kodu	Son	Yab. %	Pivot	1.Destek	2.Destek	1.Direnç	2.Direnç	1 Ay Ort.Hac.(Adet) / Son Gün	Fark
EREGL	18.16	59.34	18.34	17.90	17.70	18.60	19.00	60.4 mn / 89.4 mn	▲ 48%

Bugün hareketlenmesi muhtemel hisseler ↑ PETKM



Kodu	Son	Yab. %	Pivot	1.Destek	2.Destek	1.Direnç	2.Direnç	1 Ay Ort.Hac.(Adet) / Son Gün	Fark
PETKM	6.61	27.48	6.56	6.47	6.34	6.69	6.78	130.2 mn / 236.9 mn	82%

Bugün hareketlenmesi muhtemel hisseler ↑ TTRAK



Kodu	Son	Yab. %	Pivot	1.Destek	2.Destek	1.Direnç	2.Direnç	1 Ay Ort.Hac.(Adet) / Son Gün	Fark
TTRAK	225.00	63.38	221.80	218.50	212.00	228.00	231.50	0.5 mn / 0.9 mn	80%

Bugün hareketlenmesi muhtemel hisseler ↑ TKFEN



Kodu	Son	Yab. %	Pivot	1.Destek	2.Destek	1.Direnç	2.Direnç	1 Ay Ort.Hac.(Adet) / Son Gün	Fark
TKFEN	16.04	24.19	16.04	15.80	15.55	16.25	16.50	6.4 mn / 15.0 mn	▲ 133%

Kodu	Son	1G Değ.	Yab. %	3A Ort.H	Pivot	1.Destek	2.Destek	1.Direnç	2.Direnç
AKBNK	4.80	-3.42%	53.11	71.9 mn\$	4.86	4.74	4.67	4.93	5.05
ARCLK	30.98	-1.84%	65.24	28.6 mn\$	31.13	30.45	29.90	31.65	32.35
ASELS	14.96	-1.64%	30.78	54.5 mn\$	15.08	14.80	14.60	15.25	15.55
BIMAS	67.50	-1.75%	61.21	35.9 mn\$	67.88	66.75	66.05	68.60	69.75
DOHOL	3.07	-3.15%	28.33	86.4 mn\$	3.11	3.03	2.98	3.16	3.24
EKGYO	1.86	-1.59%	27.04	131.6 mn\$	1.87	1.85	1.83	1.89	1.91
EREGL	18.16	-0.98%	59.34	86.0 mn\$	18.34	17.90	17.70	18.60	19.00
GARAN	7.00	-3.85%	47.94	269.7 mn\$	7.11	6.89	6.79	7.21	7.43
GUBRF	65.75	-3.52%	8.97	79.5 mn\$	67.02	64.50	63.20	68.30	70.80
HALKB	4.31	-2.71%	5.03	52.0 mn\$	4.35	4.26	4.21	4.40	4.49
ISCTR	4.79	-2.44%	37.82	44.4 mn\$	4.84	4.74	4.70	4.88	4.98
KCHOL	18.02	-0.88%	70.64	37.0 mn\$	18.06	17.75	17.55	18.30	18.60
KOZAA	14.01	-3.11%	31.91	44.1 mn\$	14.28	13.70	13.40	14.60	15.15
KOZAL	111.50	-2.19%	22.64	196.0 mn\$	113.00	109.50	107.50	115.00	118.50
KRDMD	7.28	-2.15%	31.54	121.7 mn\$	7.31	7.15	7.02	7.44	7.60
OYAKC	7.05	-2.76%	1.37	13.7 mn\$	7.11	6.98	6.90	7.19	7.32
PETKM	6.61	4.42%	27.48	145.2 mn\$	6.56	6.47	6.34	6.69	6.78
PGSUS	66.60	-0.75%	32.66	46.5 mn\$	66.93	65.65	64.75	67.85	69.15
SAHOL	7.91	-3.54%	61.92	27.4 mn\$	8.02	7.80	7.68	8.14	8.36
SASA	43.94	-2.23%	5.88	129.5 mn\$	44.51	43.35	42.80	45.05	46.20
SISE	7.27	-1.09%	26.41	127.6 mn\$	7.33	7.21	7.14	7.40	7.52
TAVHL	19.31	-3.45%	70.23	27.6 mn\$	19.57	19.05	18.80	19.80	20.35
TCELL	14.98	-0.66%	81.82	67.9 mn\$	15.01	14.90	14.75	15.10	15.25
THYAO	11.60	-0.43%	33.97	155.2 mn\$	11.65	11.50	11.40	11.75	11.90
TKFEN	16.04	1.39%	24.19	22.7 mn\$	16.04	15.80	15.55	16.25	16.50
TSKB	1.29	-0.77%	10.65	49.7 mn\$	1.29	1.27	1.25	1.31	1.33
TTKOM	6.37	-3.63%	49.52	20.7 mn\$	6.46	6.27	6.17	6.56	6.75
TUPRS	87.45	-2.02%	43.34	58.7 mn\$	88.28	86.35	85.30	89.35	91.30
VAKBN	3.40	-2.30%	3.92	65.1 mn\$	3.43	3.36	3.33	3.46	3.53
YKBNK	2.08	-3.70%	63.60	65.0 mn\$	2.11	2.05	2.02	2.14	2.20

Son İşlem Önerileri Tarih sıralamasına göre son 10 tane işlem önerimiz ve performanları aşağıdaki tabloda gösterilmektedir.

	Öneri	Öneri Tarihi	AL	SAT	Acilis	Hedef	Hedef	Stop	Stop	Kapanis	Kapanış	Getiril/	Gün	Öneri
					Fiyat (₺)	Fiyat (TL)	%	Fiyat (₺)	%	Fiyat (₺)	Tarih	Zarar	Sayı	Durumu
Kısa Vadeli İşlem Önerileri	Hisse	08/04/2021	DOHOL		3.31	3.42	3.3%	3.26	-1.5%	3.26	09/04/2021	-1.5%	2	Kapalı
	Hisse	08/04/2021	SISE		7.48	7.70	2.9%	7.39	-1.2%	7.39	09/04/2021	-1.2%	2	Kapalı
	Hisse	09/04/2021	EREGL		15.77	16.40	4.0%	15.6	-1.1%	16.28	09/04/2021	3.2%	1	Kapalı
	Hisse	12/04/2021	PETKM		6.07	6.25	3.0%	5.94	-2.1%	5.94	13/04/2021	-2.1%	2	Kapalı
	Hisse	13/04/2021	KOZAL		113.80	119.00	4.6%	112	-1.6%	112.00	13/04/2021	-1.6%	1	Kapalı
	Hisse	13/04/2021	GARAN		6.67	7.00	4.9%	6.52	-2.2%	6.87	14/04/2021	3.0%	2	Kapalı
	Hisse	14/04/2021	PETKM		6.16	6.53	6.0%	6.04	-1.9%	6.53	19/04/2021	6.0%	6	Kapalı
	Hisse	14/04/2021	EREGL		17.16	17.70	3.1%	16.9	-1.5%	17.58	15/04/2021	2.4%	2	Kapalı
	Hisse	15/04/2021	TUPRS		90.30	95.50	5.8%	88.5	-2.0%	88.40	19/04/2021	-2.1%	5	Kapalı
	Hisse	16/04/2021	EREGL		18.15	18.80	3.6%	17.85	-1.7%	18.60	19/04/2021	2.5%	4	Kapalı
Orta Vadeli İşlem Önerileri	Hisse	16/02/2021	DOHOL		3.59	3.80	5.8%	3.48	-3.1%	3.48	16/02/2021	-3.1%	1	Kapalı
	Hisse	22/02/2021	TAVHL		23.86	27.50	15.3%	22.7	-4.9%	26.14	01/03/2021	9.6%	8	Kapalı
	Hisse	26/02/2021	SISE		7.10	7.90	11.3%	6.75	-4.9%	7.72	02/03/2021	8.7%	5	Kapalı
	Hisse	01/03/2021	TKFEN		16.38	18.20	11.1%	15.6	-4.8%	17.15	02/03/2021	4.7%	2	Kapalı
	Hisse	02/03/2021	MGROS		40.20	44.00	9.5%	38.6	-4.0%	39.46	16/03/2021	-1.8%	15	Kapalı
	Hisse	03/03/2021	DOHOL		3.31	3.70	11.8%	3.15	-4.8%	3.50	11/03/2021	5.7%	9	Kapalı
	Hisse	08/03/2021	TCELL		16.35	18.00	10.1%	15.5	-5.2%	16.51	17/03/2021	1.0%	10	Kapalı
	Hisse	06/04/2021	INDES		30.48	34.00	11.5%	29.4	-3.5%	33.66	08/04/2021	10.4%	3	Kapalı
	Hisse	08/04/2021	MGROS		38.40	42.00	9.4%	37	-3.6%	37.50	15/04/2021	-2.3%	8	Kapalı
	Hisse	15/04/2021	PETKM		6.37	7.20	13.0%	6.04	-5.2%					1

Müşterimiz olmayan ve tüm önerilerimize eşzamanlı olarak ulaşmak isteyenler için irtibat numarası: (212) 350 24 24

E-posta: bilgi@isyatirim.com.tr

Web sitesi: <https://www.isyatirim.com.tr/tr-tr/Sayfalar/nasil-hesap-acabilirim.aspx>

*Dün Tarihi Zirvesinden Kapanan BIST-100 Hisseleri: EGGUB, PETKM.

Gelişmiş Hisse Arama

:<https://www.isyatirim.com.tr/tr-tr/analiz/hisse/Sayfalar/gelismis-hisse-arama.aspx>

Tüm raporlarımıza ulaşmak için :<https://www.isyatirim.com.tr/tr-tr/analiz/arastirma-raporlari/Sayfalar/default.aspx>

*Tarihi yüksek seviyelerdeki hisseler, long yönde değerlendirilmelidir. Bu hisseler geçtiğimiz günlerde de tarihi zirve yapmış veya ilk kez tarihi zirve yapıyor olabilir. Bu hisseleri elinde tutan hiçbir yatırımcı TL bazında zararda değildir. Fiyat grafiğinin (TL grafikler) sol tarafında mevcut fiyattan yüksek fiyatta maliyeti olan yatırımcı yoktur. Dolayısıyla yükselen fiyatlar, zararda olan yatırımcıların satışlarıyla karşılaşmaz, sadece kar realizasyonu yapan yatırımcılar olabilir. Bu bağlamda yükselen bir stop fiyatıyla bu kağıtlarda yatırımcı olmak çok uygun bir risk/kazanç oranı sunmaktadır.

Öneri bilgilendirmesi: İş Yatırım Menkul Değerler A.Ş.'nin (İş Yatırım) BIST'te halka açık şirketler için AL, TUT ve SAT yönündeki önerileri BIST-100 endeksinin (endeks) beklenen getirisine göre değerlendirilmektedir. Tüm bu öneriler İş Yatırım Araştırma Bölümü analistleri tarafından şirketlerin ileride elde edeceği tahmin edilen karları, nakit akımları ve bilançolarına göre bağımsız olarak değerlendirilir. Ek olarak, analistler koşulların elverişsiz olduğu veya doğru değerlendirme yapmanın mümkün olmadığı durumlarda bazı hisse senetleri için geçici olarak GÖZDEN GEÇİRİLİYOR önerisi verebilirler. Münferit her şirket için yatırım önerisi sırasıyla belirtilen şu kriterlere göre değerlendirilir;

İŞ Yatırım Hisse senedi tavsiye metodolojisi:

Artış Potansiyeli > %25 : AL

%10 < Artış Potansiyeli < %25 :TUT

Artış Potansiyeli < %10 : SAT

Her sınır değeri için analist +/- %5 kanaat kullanabilmektedir.

Burada yer alan bilgiler İş Yatırım Menkul Değerler A.Ş. tarafından bilgilendirme amacı ile hazırlanmıştır. Yatırım bilgi, yorum ve tavsiyeleri yatırım danışmanlığı kapsamında değildir. Yatırım danışmanlığı hizmeti; aracı kurumlar, portföy yönetim şirketleri, mevduat kabul etmeyen bankalar ile müşteri arasında imzalanacak yatırım danışmanlığı sözleşmesi çerçevesinde sunulmaktadır. Burada yer alan yorum ve tavsiyeler, yorum ve tavsiyede bulunanların kişisel görüşlerine dayanmaktadır. Herhangi bir yatırım aracının alım-satım önerisi ya da getiri vaadi olarak yorumlanmamalıdır. Bu görüşler mali durumunuz ile risk ve getiri tercihlerinize uygun olmayabilir. Bu nedenle, sadece burada yer alan bilgilere dayanarak yatırım kararı verilmesi beklentilerinize uygun sonuçlar doğurmayabilir.

Burada yer alan fiyatlar, veriler ve bilgilerin tam ve doğru olduğu garanti edilemez; içerik, haber verilmeksizin değiştirilebilir. Tüm veriler, İş Yatırım Menkul Değerler A.Ş. tarafından güvenilir olduğuna inanılan kaynaklardan alınmıştır. Bu kaynakların kullanılması nedeni ile ortaya çıkabilecek hatalardan İş Yatırım Menkul Değerler A.Ş. sorumlu değildir.

Bu içeriğe ilişkin tüm telif hakları İş Yatırım Menkul Değerler A.Ş.'ye aittir. Bu içerik, açık iznimiz olmaksızın başkaları tarafından herhangi bir amaçla, kısmen veya tamamen çoğaltılamaz, dağıtılamaz, yayımlanamaz veya değiştirilemez.